

رئاسة مقاطعة إيمست

هيئة دعم الأطفال والشباب

Stadtplatz 1

6460 Imst

هاتف: 05412/6996-5361

فاكس: 05412/6996-745385

بريد إلكتروني: bh.imst@tirol.gv.at

رئاسة مقاطعة إنسبروك

هيئة دعم الأطفال والشباب

Neuhauserstraße 7

Innsbruck 6020

هاتف: 0512/5344-6212

فاكس: 0512/5344-745005

بريد إلكتروني: bh.innsbruck@tirol.gv.at

رئاسة مقاطعة كتسيوهل

هيئة دعم الأطفال والشباب

Josef-Herold-Straße 10

6370 Kitzbühel

هاتف: 05356/62131-6342

فاكس: 05356/62131-746345

بريد إلكتروني: bh.kb.kinder.jugendhilfe@tirol.gv.at

رئاسة مقاطعة كوفشتاين

هيئة دعم الأطفال والشباب

Bozner Platz 1

6330 Kufstein

هاتف: 05372/606-6102

فاكس: 05372/606-746100

بريد إلكتروني: bh.ku.kinder.jugendhilfe@tirol.gv.at

رئاسة مقاطعة لانديك

هيئة دعم الأطفال والشباب

Innstraße 5

6500 Landeck

هاتف: 05442/6996-5462

فاكس: 05442/6996-745415

بريد إلكتروني: bh.la.familie@tirol.gv.at

رئاسة مقاطعة لينتس

هيئة دعم الأطفال والشباب

Dolomitenstraße 3

9900 Lienz

هاتف: 04852/6633-6582

فاكس: 04852/6633-746505

بريد إلكتروني: bh.lienz@tirol.gv.at

رئاسة مقاطعة رويته

هيئة دعم الأطفال والشباب

Obermarkt 7

6600 Reutte

هاتف: 05672/6996-5672

فاكس: 05672/6996-745605

بريد إلكتروني: bh.reutte@tirol.gv.at

رئاسة مقاطعة شفاتس

هيئة دعم الأطفال والشباب

Franz-Josef-Straße 25

6130 Schwaz

هاتف: 05242/6931-5831

فاكس: 05242/6931-745805

بريد إلكتروني: bh.schwaz@tirol.gv.at

مجلس مدينة إنسبروك

هيئة دعم الأطفال والشباب

Ing.-Etzel-Straße 5

6020 Innsbruck

هاتف: 0512/5360-9228

فاكس: 0512/5360-2502

بريد إلكتروني: post.kinderhilfe@innsbruck.gv.at

الاستشارة + الرعاية

للأسر والأطفال والشباب الذين
يمرون في ظروف حياتية صعبة

الرعاية لدى هيئة دعم الأطفال والشباب

□ أنتم في المكان الصحيح. سيأتي إليكم مسؤول/ة الرعاية في المنزل، أو سيصحبكم عند إتمام المشاورير، مثلاً إلى جهة معينة أو مقابلة في المدرسة.

□ يختلف شكل الرعاية حسب المتطلبات الفردية، ولذا يمكن تقديم مشاورات بمثابة مساعدات عملية في الحياة اليومية أو أنشطة مع الأطفال.

□ لن يتم تقييد حقوقكم الأبوية، بل الهدف من الرعاية هو التعاون مع جميع الأطراف في إيجاد حلول جيدة.

□ لن تتكبدوا أي مصاريف.

إمكانية مناسبك لكم/لك...

□ عندما تشعررون بأنكم لم تعودوا قادرين على مواكبة متطلبات الحياة اليومية للأسرة.

□ عندما يواجه طفلكم مواضيع صعبة لا يكفي فيها دعم الأسرة.

□ عندما لا تكونوا متأكدين في بعض المواقف التربوية بشأن التصرف الصحيح وتشعرون بحمل زائد عليكم.

□ عندما تجدون أسرركم في أزمة.

□ عندما لا تتضح الرؤية لك وأنت مراهق/ة بشأن موقف حياتك الحالي، وترغب في التحدث إلى شخص بالغ خارج نطاق الأسرة.

وهكذا تسير العملية...

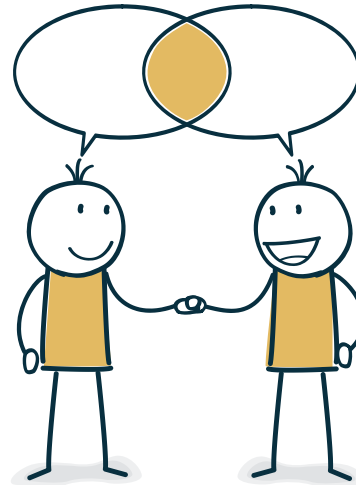
□ تتخذ أنت بصفقتك ولي الأمر بالتعاون مع هيئة دعم الأطفال والشباب، القرار بشأن الترتيب للرعاية.

□ تقوم هيئة دعم الأطفال والشباب بتكليف مسؤول رعاية مدرّب خصيصًا على ذلك

□ تتم مناقشة وتحديد محتوى الرعاية وأهدافها بالتعاون معك.

□ يقدم مسؤول الرعاية على فترات منتظمة معلومات حول سير عملية الرعاية إلى هيئة دعم الأطفال والشباب.

□ يتم إنهاء الرعاية بالتوافق مع جميع الأطراف، بمجرد تحقيق الأهداف الجوهرية.



مزيجًا من المعلومات تحت عنوان

www.tirol.gov.at/kinder-jugendhilfe

الدعم،
الذي يمكن أن يأتي إليك مباشرة!