



Der BürgerInnen-Rat
als Instrument für
„Gemeinsam Lebensraum gestalten“
Beteiligungen und Wettbewerbe

30. Mai 2016, Landhaus 2

beratung krismer
innovations- & projektmanagement

tirol

21
AGENDA TIROL

Inhalt & Ablauf

- Ausgangssituation und Aufgabenstellung
- Methode BÜR (BürgerInnen-Rat)
- Gesamtprozess
- Ergebnisse
- (Zsf.) Aus der Vogelperspektive

Ausgangssituation & Aufgabenstellung



BüR – Tagung Beteiligung & Wettbewerbe, Mai 2016

Ausgangssituation & Aufgabenstellung

Kirchenwirt am 5.7.1998 210
gebildet 5.6.2001 1998/7
des Gemeindefitzlers: Grundbesitzliche Eintragung



Luftaufnahmen von Steinberg
„Alpine Luftbild Nr. 7.8.1979“



BüR – Tagung Beteiligung & Wettbewerbe, Mai 2016

Aufgabenstellung & Vorgehensweise

BürgerInnen-Rat zur Dorfentwicklung:
→ Dorfzentrum!!!



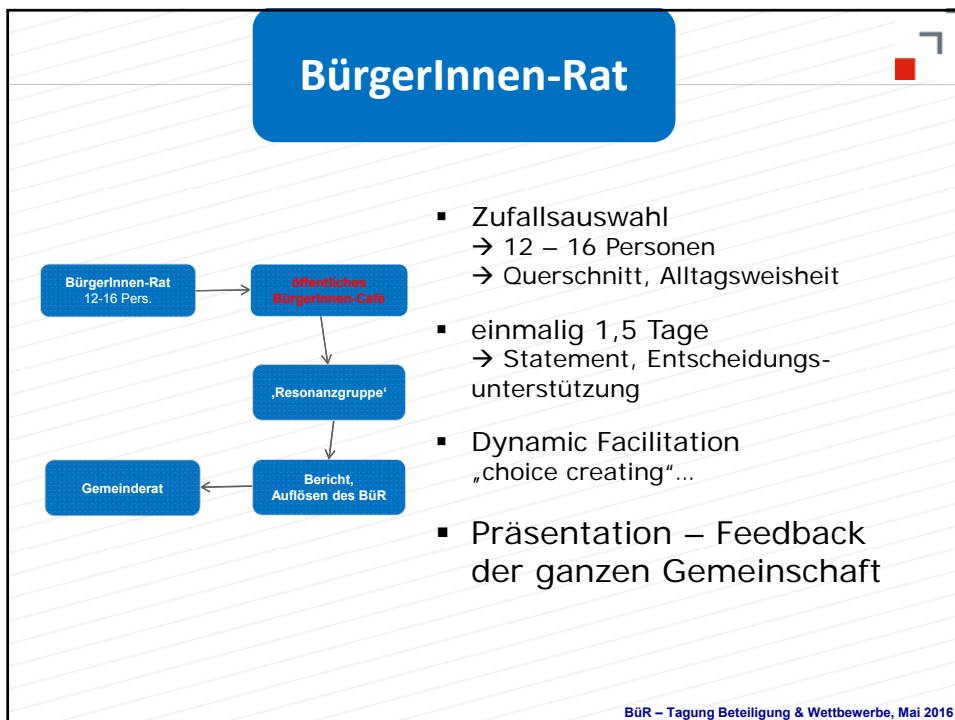
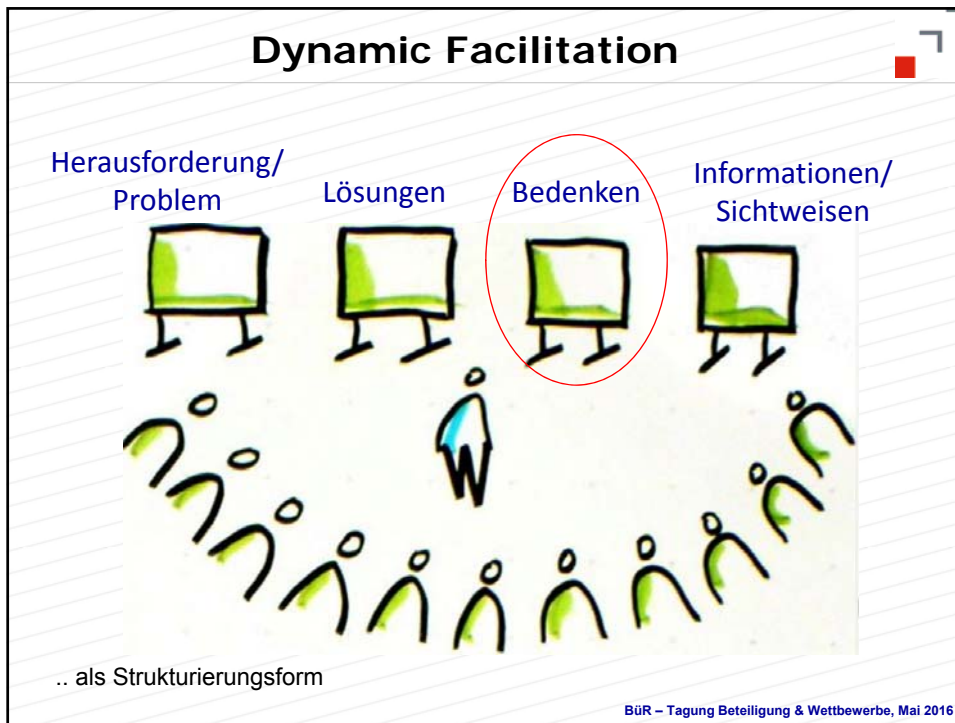
Arbeitsgruppe aus BÜR + Gemeinderat

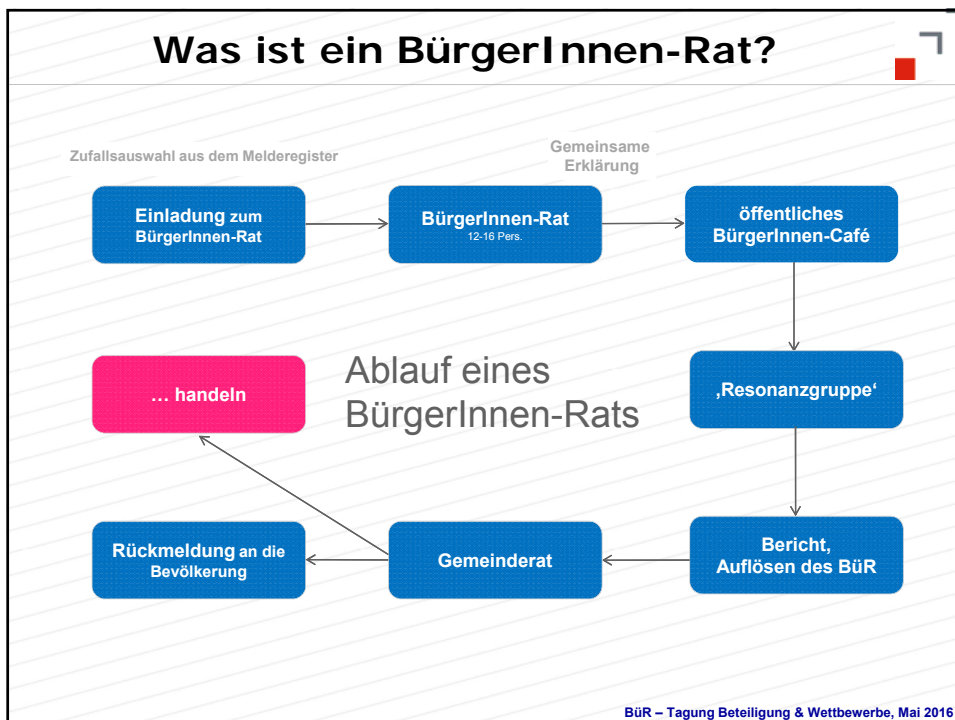


Architektenwettbewerb

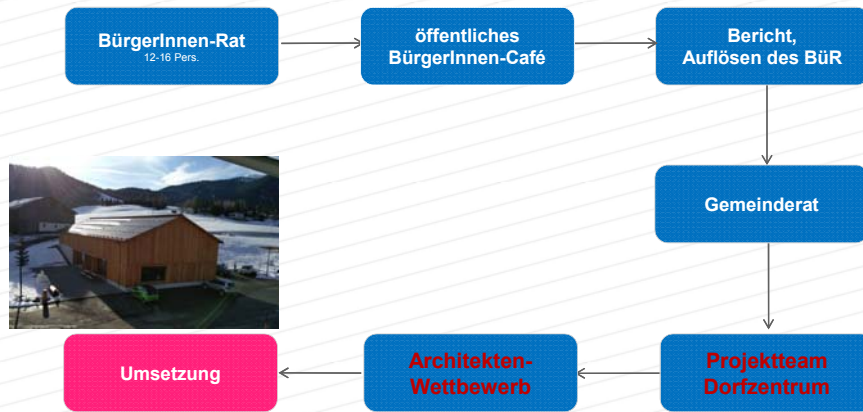
BÜR – Tagung Beteiligung & Wettbewerbe, Mai 2016







Gesamtprozess Steinberg



BüR – Tagung Beteiligung & Wettbewerbe, Mai 2016

Architekten-
Wettbewerb

&

Projektteam
Dorzentrum

Arbeiten des Projektteams (Nahtstelle Wettbewerb):

- **Detaillierung:**
Angebote im DoZ, Träger & Betriebskonzept,
rechtliche Fragen, Finanzierung & Beiträge der
BürgerInnen, Exkursion...
- **Vorbereitung Architekten-Wettbewerb:**
Raumprogramm, Kostenrahmen,
Baustil u. Materialien ...
- **Im ArchitektInnen-Wettbewerb:**
Teilnahme im Hearing und in der Jury

BüR – Tagung Beteiligung & Wettbewerbe, Mai 2016

Architektenwettbewerb



B.1.1 Aufgabenstellung/Schwerpunkt/ Ziele

Die Gemeinde Steinberg am Rofan beabsichtigt ein Gemeindezentrum mit Dorfplatz auf den Parzellen 86/3 und 88/6 zu errichten. Eine zentrale Einrichtung am Dorfplatz mit verschiedenen Angeboten und Mehrwerten (Nahversorgung, Gastronomie, Turnsaal mit Mehrzwecknutzung, Infopoint, öffentliches WC...) soll als sozialer und gesellschaftlicher Treffpunkt für Einheimische sowie für Gäste entstehen und das Dorfzentrum wieder beleben.

Bürgerbeteiligungsprozess
in Form eines BüR

Im Vorfeld des Wettbewerbes fand ein Bürgerbeteiligungsprozess in Form eines Bürgerinnen-Rates statt, da es in den letzten 20 Jahren zu einer Ausdünnung der Grundversorgung, insbesondere seit dem Zuspärrücken des Nahversorgers und dem Abriss des Gasthofes Kirchenwirts auf der Parzelle 86/3, im Dorfzentrum gekommen ist.

Arbeit des Projektteams ...
Vorgaben des Teams

Die folgende Zusammenfassung ist das Ergebnis aus der Arbeit des Projektteams. Sie stellt die Vorgaben des Teams und damit der Gemeinde dar, aus dem sich das Projekt Dorf

Best-Practice-Beispiele wurden in Exkursionen nach ...
vorgenommen und gaben Aufschluss über Betrieb

Baustil /Materialien

Das Gebäude soll an den örtlichen Baustil und die ...
bedeutet für den Neubau kein Flach- oder Pultdach
grund der Wetterlage gefordert wird.
Das Gebäude soll vorzugsweise in einer Kombina
werden. Soweit als möglich sollen heimische Baur



BüR – Tagung Beteiligung & Wettbewerbe, Mai 2016

Ergebnisse



Arch. Bernardo Bader

- Lokal
- Dorfladen/Bauernladen
- Mehrzwecksaal



... städtebaulich neu integriert

BüR – Tagung Beteiligung & Wettbewerbe, Mai 2016

Ergebnisse



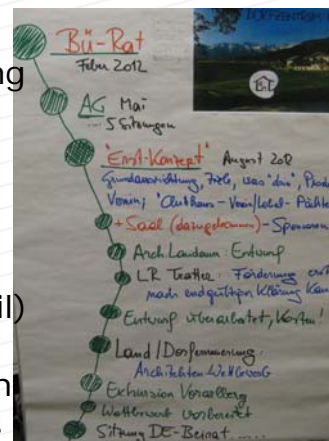
Private Sponsoren
in beträchtlicher Höhe!

BüR – Tagung Beteiligung & Wettbewerbe, Mai 2016

Aus der Vogelperspektive

Im Nachhinein betrachtet:

- private Sponsoren/Mitfinanzierung
- Widerstände:
... „so ganz anders“ umgegangen
- Architektenwettbewerb statt
örtlicher Planer (und Landhausstil)
- Verkürzung Ablauf möglich, wenn
Aufgabenstellung für BüR bereits
konkret auf Dorfzentrum gerichtet



BüR – Tagung Beteiligung & Wettbewerbe, Mai 2016