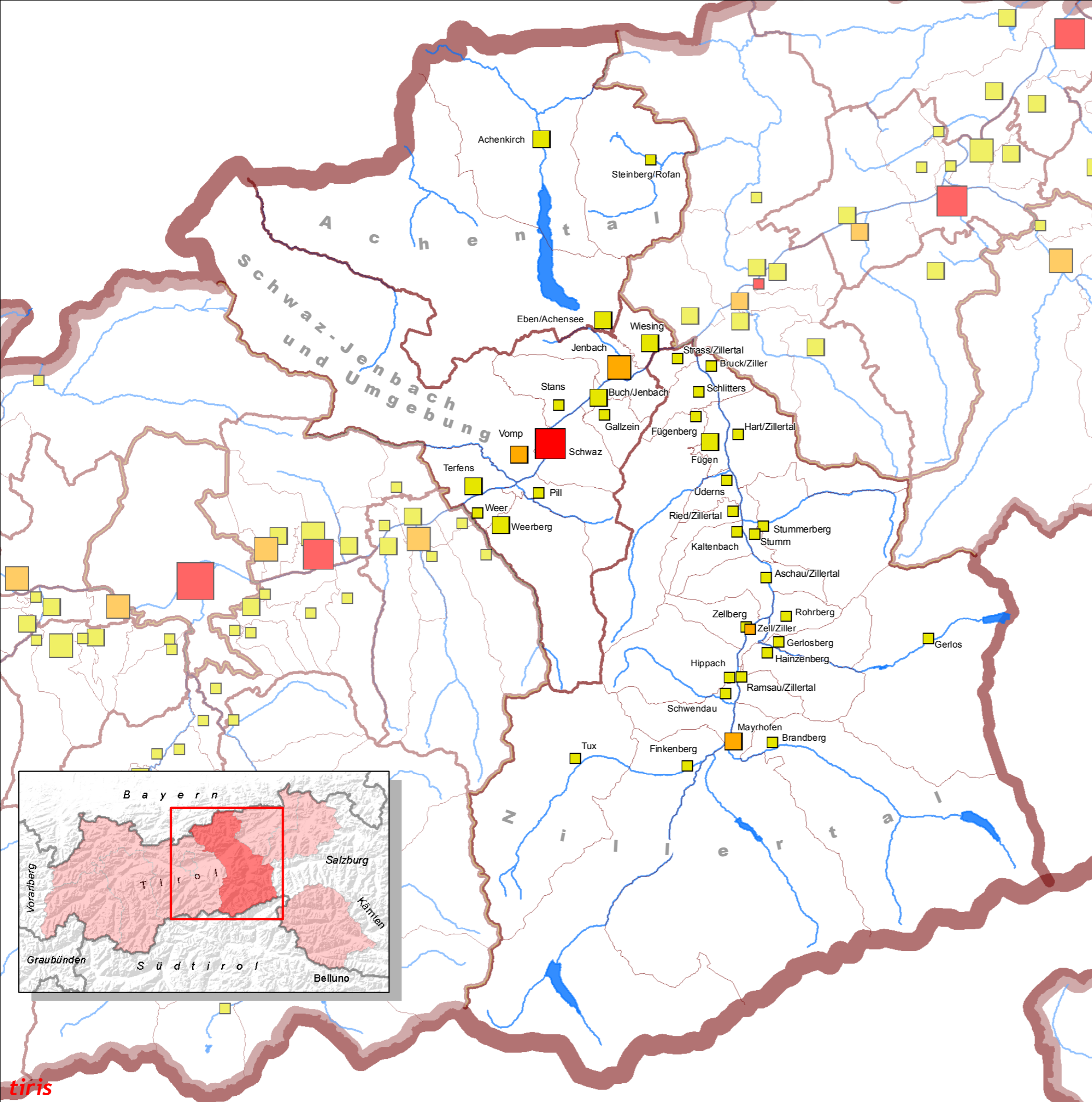


Bezirk Schwaz Gemeindegrößen und Verwaltungsgrenzen



- Stadtgemeinde über 20.000 EW
- Stadtgemeinde 10.000 bis unter 20.000 EW
- Stadtgemeinde 5.000 bis unter 10.000 EW
- Stadtgemeinde unter 2.000 EW
- Marktgemeinde 10.000 bis unter 20.000 EW
- Marktgemeinde 5.000 bis unter 10.000 EW
- Marktgemeinde 2.000 bis unter 5.000 EW
- Marktgemeinde unter 2.000 EW
- Ortsgemeinde 5.000 bis unter 10.000 EW
- Ortsgemeinde 2.000 bis unter 5.000 EW
- Ortsgemeinde unter 2.000 EW
- Staats-, Landesgrenze
- Bezirksgrenze
- Grenze Planungsverband
- Gemeindegrenze
- Gewässer

Quelle: Melderegister
Stand: 31.12.2007

Ausgabedatum: Oktober 2009

