



Brandenberg

Gemeinde 70504

Regionsprofil

Statistik 2023

Planungsverband

Brixlegg und Umgebung

Einwohner

21.412

Inhalt

Flächen

Naturschutzgebiete

Bauentwicklung

Wohnbevölkerung

Privathaushalte

Wirtschaft und Beschäftigung

Land- und Forstwirtschaft

Tourismus

Seilbahnwirtschaft

Grundversorgung

Gemeindefinanzen

Flächen

Tabelle 1: Flächennutzung 2022

	Gem 70504	Bezirk KU	Tirol
Fläche	130,2	970,0	12.648,4
Dauersiedlungsraum	10,8	268,1	1.573,0
Anteil am Dauersiedlungsraum	8,3	27,6	12,4

Quelle: Bundesamt für Eich- und Vermessungswesen

Tabelle 2: Widmungsbestand 2021

Widmungskategorie	Fläche in ha	m ² / Einwohner			Anteil am DSR in %		
		Gem 70504	Bezirk KU	Tirol	Gem 70504	Bezirk KU	Tirol
Bauland und Sonderflächen ¹	34,8	224,5	281,5	295,6	3,2	11,8	14,4
Wohngebiete	19,1						
Mischgebiete	12,3						
Gewerbe- und Industriegebiete	-						
Baulandähnliche Sonderflächen	3,4						
Landwirtschaftliche Sonderflächen	4,5						

Quelle: AdTLR, Abt. Raumordnung und Statistik

¹ ausgenommen freilandähnliche Sonderflächen und landwirtschaftliche Sonderflächen

DSR = Dauersiedlungsraum

Naturschutzgebiete

Tabelle 3: Naturschutz 2022

Schutzgebiete	Fläche in ha	Anteil an Gesamtfläche in %	Anteil der Schutzgebiete an der Gesamtfläche in %	
			Gem 70504	Bezirk KU Tirol
Nationalpark Kernzonen	-	-	-	2,7
Nationalpark Außenzonen	-	-	-	2,1
Naturschutzgebiete	-	-	7,5	5,9
Landschaftsschutzgebiete	-	-	-	5,3
Geschützte Landschaftsteile	-	-	0,0	0,1
Ruhegebiete	-	-	-	10,8
Sonderschutzgebiete	-	-	-	0,0
Schutzgebiete insgesamt	-	-	7,5	26,9

Quelle: AdTLR, Abt. Umweltschutz

Bauentwicklung

Tabelle 4: Anzahl der Gebäude

Jahr	Gebäude			Index 1971 = 100		
	Gem 70504	Bezirk KU	Tirol	Gem 70504	Bezirk KU	Tirol
1971	316	13.275	91.331	100,0	100,0	100,0
1981	393	17.163	116.875	124,4	129,3	128,0
1991	424	20.363	138.537	134,2	153,4	151,7
2001	460	23.947	161.261	145,6	180,4	176,6
2011	502	26.581	177.745	158,9	200,2	194,6
2022	529	31.472	208.599	167,4	237,1	228,4

Quelle: Statistik Austria, Gebäude und Wohnungsregister

Abbildung 1: Entwicklung der Anzahl an Gebäuden

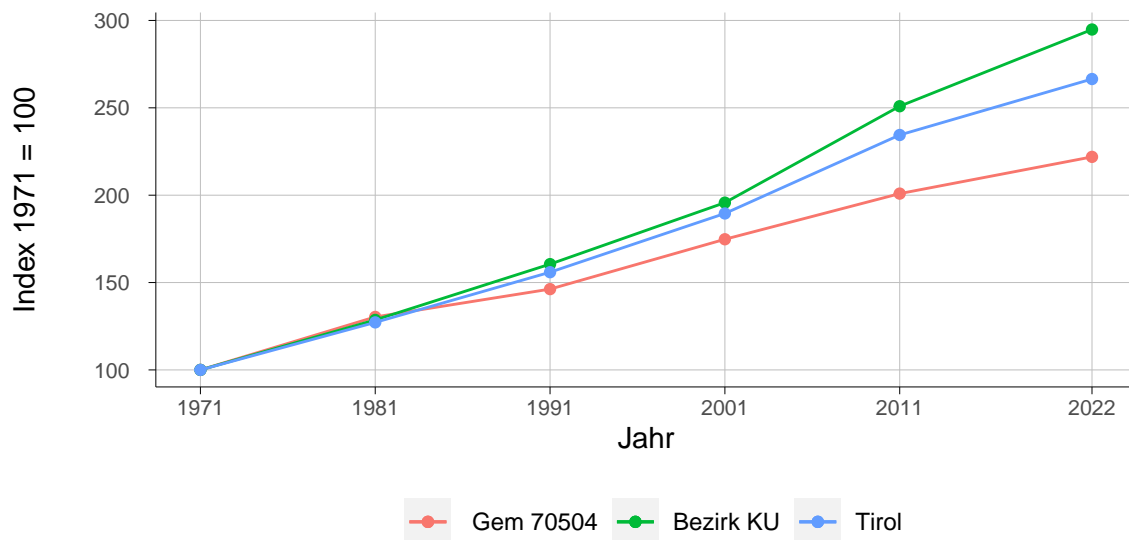


Tabelle 5: Überwiegende Gebäudenutzung 2022

Gebäudenutzung	Anzahl	Anzahl an allen Gebäuden in %		
		Gem 70504	Bezirk KU	Tirol
Gebäude mit einer Wohnung	336	63,5	47,6	46,0
Gebäude mit zwei oder mehr Wohnungen	152	28,7	33,4	34,5
Wohngebäude von Gemeinschaften	-	-	0,1	0,3
Hotels und ähnliche Gebäude	13	2,5	3,1	4,2
Andere Gebäude ¹	28	5,3	15,8	15,1

Quelle: Statistik Austria, Gebäude und Wohnungsregister

¹ umfasst Bürogebäude, Gebäude des Groß- oder Einzelhandels, Gebäude des Verkehrs- oder Nachrichtenwesens, Werkstätten, Industrie- oder Lagerhallen, Gebäude für Kultur- und Freizeitzwecke sowie des Bildungs- und Gesundheitswesens, Gebäude mit sonstiger Nutzung.

Tabelle 6: Anzahl der Wohnungen

Jahr	Wohnungen			Index 1971 = 100		
	Gem 70504	Bezirk KU	Tirol	Gem 70504	Bezirk KU	Tirol
1971	333	20.657	160.196	100,0	100,0	100,0
1981	434	26.565	203.762	130,3	128,6	127,2
1991	487	33.163	249.774	146,2	160,5	155,9
2001	582	40.431	303.632	174,8	195,7	189,5
2011	669	51.831	375.583	200,9	250,9	234,5
2022	739	60.900	426.905	221,9	294,8	266,5

Quelle: Statistik Austria, Gebäude und Wohnungsregister

Wohnbevölkerung

Tabelle 7: Anzahl und Entwicklung der Wohnbevölkerung

Jahr	Personen			Index 1961 = 100		
	Gem 70504	Bezirk KU	Tirol	Gem 70504	Bezirk KU	Tirol
1961	1.254	60.022	462.899	100,0	100,0	100,0
1971	1.404	70.280	540.771	112,0	117,1	116,8
1981	1.409	76.966	586.663	112,4	128,2	126,7
1991	1.454	84.627	631.410	115,9	141,0	136,4
2001	1.523	93.702	673.504	121,5	156,1	145,5
2011	1.551	101.047	709.319	123,7	168,3	153,2
2022	1.551	111.999	764.102	123,7	186,6	165,1

Quelle: Statistik Austria, (bis inkl. 2001) Volkszählung, (ab 2011) Registerzählung

Abbildung 2: Entwicklung der Wohnbevölkerung

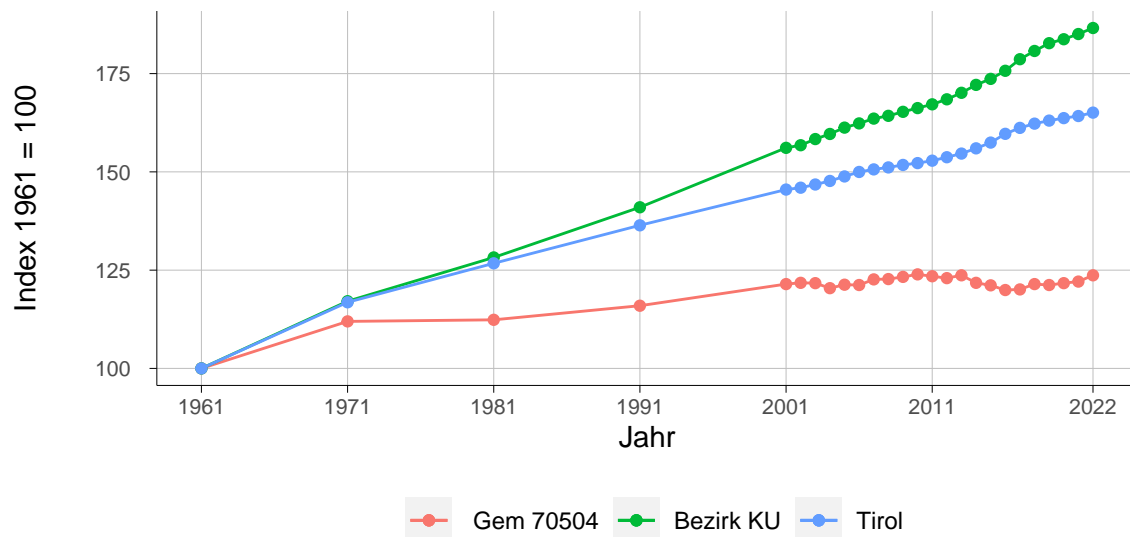


Tabelle 8: Altersstruktur 2022

Alter	Personen			in % der Wohnbevölkerung		
	Gem 70504	Bezirk KU	Tirol	Gem 70504	Bezirk KU	Tirol
unter 15	239	17.338	110.922	15,4	15,5	14,5
15 bis 64	994	74.611	509.905	64,1	66,6	66,7
65 oder älter	318	20.050	143.275	20,5	17,9	18,8

Quelle: Statistik Austria, (bis inkl. 2001) Volkszählung, (ab 2011) Bevölkerungsregister

Tabelle 9: Höchste abgeschlossene Ausbildung 2020

Bildung	Personen			in % der Bevölkerung im Alter von 15 u. mehr Jahren		
	Gem 70504	Bezirk KU	Tirol	Gem 70504	Bezirk KU	Tirol
Pflichtschule	315	24.108	161.803	24,5	25,7	24,9
Lehrabschluss	559	33.893	211.922	43,5	36,1	32,6
Berufsbild. mittlere S.	232	15.107	97.950	18,1	16,1	15,1
Allg. bild. höhere S.	32	3.829	36.487	2,5	4,1	5,6
Berufsbild. höhere S.	89	6.886	47.620	6,9	7,3	7,3
Kolleg	6	440	4.278	0,5	0,5	0,7
Akademie	13	1.519	12.962	1,0	1,6	2,0
Hochschule	39	8.031	76.083	3,0	8,6	11,7

Statistik Austria, Abgestimmte Erwerbsstatistik

Tabelle 10: Veränderung der Wohnbevölkerung seit 1961 - Volkszählung bzw. Registerzählung

Jahr	Insgesamt	Wanderungs- saldo	Geburten- bilanz	in % der Wohnbevölkerung 1961		
				Insgesamt	Wanderungs- saldo	Geburten- bilanz
1961/1971	150	-56	206	12,0	-4,5	16,4
1971/1981	5	-95	100	0,4	-7,6	8,0
1981/1991	45	-61	106	3,6	-4,9	8,5
1991/2001	69	6	63	5,5	0,5	5,0
2001/2011	28	-8	36	2,2	-0,6	2,9

Quelle: Statistik Austria, Volkszählung bzw. Bevölkerungsregister

Tabelle 11: Veränderung der Wohnbevölkerung - Bevölkerungsregister

Jahr	Insgesamt	Wanderungs- saldo	Geburten- bilanz	jährliche Veränderung in %		
				Insgesamt	Wanderungs- saldo	Geburten- bilanz
2015	-14	-13	-1	-0,9	-0,9	-0,1
2016	2	3	-1	0,1	0,2	-0,1
2017	17	17	-	1,1	1,1	-
2018	-3	-4	1	-0,2	-0,3	0,1
2019	7	-	7	0,5	-	0,5
2020	5	18	-13	0,3	1,2	-0,9
2021	20	17	3	1,3	1,1	0,2
2015/2021	34	38	-4	2,2	2,5	-0,3

Quelle: Statistik Austria, Bevölkerungsregister

Tabelle 12: Wanderungen

Jahr	Personen			jährliche Veränderung in %		
	Zuzüge	Wegzüge	Saldo	Zuzüge	Wegzüge	Saldo
2015	38	51	-13	2,5	3,4	-0,9
2016	44	41	3	2,9	2,7	0,2
2017	52	35	17	3,5	2,3	1,1
2018	39	43	-4	2,6	2,8	-0,3
2019	33	33	-	2,2	2,2	-
2020	58	40	18	3,8	2,6	1,2
2021	48	31	17	3,1	2,0	1,1
2015/2021	312	274	38	20,4	17,9	2,5

Quelle: Statistik Austria, Wanderungsstatistik

Tabelle 13: Geburten und Sterbefälle

Jahr	Personen			jährliche Veränderung in %		
	Geburten	Sterbefälle	Saldo	Geburten	Sterbefälle	Saldo
2015	15	16	-1	1,0	1,1	-0,1
2016	10	11	-1	0,7	0,7	-0,1
2017	18	18	-	1,2	1,2	-
2018	14	13	1	0,9	0,9	0,1
2019	14	7	7	0,9	0,5	0,5
2020	13	26	-13	0,9	1,7	-0,9
2021	19	16	3	1,2	1,0	0,2
2015/2021	103	107	-4	6,7	7,0	-0,3

Quelle: Statistik Austria, Natürliche Bevölkerungsbewegung

Privathaushalte

Tabelle 14: Anzahl und Entwicklung der Privathaushalte

Jahr	Haushalte			Index 1961 = 100		
	Gem 70504	Bezirk KU	Tirol	Gem 70504	Bezirk KU	Tirol
1961	263	15.928	123.705	100,0	100,0	100,0
1971	303	19.603	157.267	115,2	123,1	127,1
1981	334	24.201	188.898	127,0	151,9	152,7
1991	396	29.099	219.783	150,6	182,7	177,7
2001	462	35.776	260.660	175,7	224,6	210,7
2011	525	41.703	296.712	199,6	261,8	239,9
2020	561	47.778	331.483	213,3	300,0	268,0

Quelle: Statistik Austria, Volkszählung bzw. Registerzählung, Abgestimmte Erwerbsstatistik

Tabelle 15: Durchschnittliche Haushaltsgröße

Jahr	Personen pro Haushalte		
	Gem 70504	Bezirk KU	Tirol
1961	4,8	3,8	3,7
1971	4,6	3,6	3,4
1981	4,2	3,2	3,1
1991	3,7	2,9	2,8
2001	3,3	2,6	2,6
2011	2,9	2,4	2,4
2020	2,7	2,3	2,3

Quelle: Statistik Austria, Volkszählung bzw. Registerzählung, Abgestimmte Erwerbsstatistik

Tabelle 16: Anzahl und Entwicklung der Einpersonenhaushalte

Jahr	Haushalte			in % der Privathaushalte		
	Gem 70504	Bezirk KU	Tirol	Gem 70504	Bezirk KU	Tirol
1961	20	1.993	16.090	7,6	12,5	13,0
1971	27	3.326	31.826	8,9	17,0	20,2
1981	36	5.233	44.728	10,8	21,6	23,7
1991	49	6.769	55.078	12,4	23,3	25,1
2001	71	10.051	77.310	15,4	28,1	29,7
2011	97	13.223	100.474	18,5	31,7	33,9
2020	120	16.404	119.376	21,4	34,3	36,0

Quelle: Statistik Austria, Volkszählung bzw. Registerzählung, Abgestimmte Erwerbsstatistik

Wirtschaft und Beschäftigung

Tabelle 17: Erwerbstätige am Arbeitsort (gesamt)

Jahr	Personen			Index 1961 = 100		
	Gem 70504	Bezirk KU	Tirol	Gem 70504	Bezirk KU	Tirol
1961	509	25.294	210.522	100,0	100,0	100,0
1971	371	26.369	207.802	72,9	104,3	98,7
1981	293	31.930	243.508	57,6	126,2	115,7
1991	213	36.055	272.092	41,8	142,5	129,2
2001	179	41.244	302.291	35,2	163,1	143,6
2011	232	44.925	328.399	45,6	177,6	156,0
2020	202	52.130	363.749	39,7	206,1	172,8

Quelle: Statistik Austria, Volkszählung bzw. Registerzählung, Abgestimmte Erwerbsstatistik

Abbildung 3: Entwicklung der Erwerbstätigen am Arbeitsort

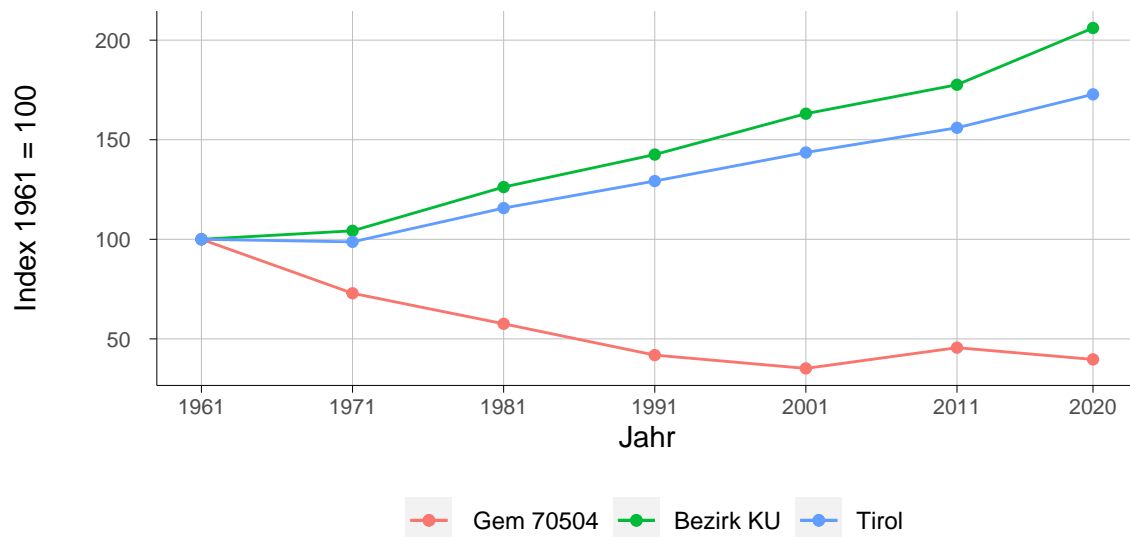


Tabelle 18: Erwerbstätige am Arbeitsort nach wirtschaftlicher Zugehörigkeit

Jahr	gesamt	Land- und Forstwirtschaft	Gewerbe und Industrie	darunter Bauwesen	Dienstleistungen	darunter Beherbergungs- und Gaststättenwesen
1961	509	389	58	20	62	16
1971	371	257	36	4	78	23
1981	293	134	46	11	113	34
1991	213	87	29	2	97	35
2001	179	46	19	5	114	29
2011	232	71	23	12	138	26
2020	202	49	20	9	133	14

Quelle: Statistik Austria, Volkszählung bzw. Registerzählung, Abgestimmte Erwerbsstatistik

Tabelle 19: Erwerbstätige am Wohn- und Arbeitsort

Jahr	am Wohnort		am Arbeitsort	
	weiblich	männlich	weiblich	männlich
1961	-	-	174	335
1971	234	364	166	205
1981	159	402	74	219
1991	196	403	77	136
2001	233	419	78	101
2011	315	428	118	114
2020	322	443	109	93

Quelle: Statistik Austria, Volkszählung bzw. Registerzählung, Abgestimmte Erwerbsstatistik

Tabelle 20: Berufspendler

Jahr	Gemeinde- einpendler	Gemeinde- binnenpendler	Gemeinde- auspendler	Pendler- saldo absolut	Index des Pendler- saldos ¹
1961	9	-	56	-47	92
1971	4	114	231	-227	62
1981	14	66	282	-268	52
1991	17	86	403	-386	36
2001	28	80	501	-473	27
2011	52	75	563	-511	31
2020	40	68	603	-563	26

Quelle: Statistik Austria, Volkszählung bzw. Registerzählung, Abgestimmte Erwerbsstatistik
¹ = (Erwerbstätige am Arbeitsort / Erwerbstätige am Wohnort)*100

Ein Wert unter 100: Zahl der Auspendler aus den Gemeinden in einer Region überwiegt

Ein Wert über 100: Zahl der Einpendler in Gemeinden einer Region überwiegt

Gemeindeeinpendler, Gemeindeauspendler: Personen, deren Wohn- und Arbeitsort in verschiedenen Gemeinden liegen, also Personen, die über Gemeindegrenzen hinweg pendeln.

Erwerbstätige: Personen ab 15 Jahren, die einer bezahlten Tätigkeit von mindestens einer Wochenstunde nachgehen, Selbständige und mithelfende Familienangehörige, Präsenz- und Zivildienstler sind eingeschlossen, Personen in Karenz werden nicht berücksichtigt.

Land- und Forstwirtschaft

Tabelle 21: Anzahl und Entwicklung der Land- und Forstwirtschaftlichen Betriebe

Jahr	Betriebe			Index 1960 = 100		
	Gem 70504	Bezirk KU	Tirol	Gem 70504	Bezirk KU	Tirol
1960	127	3.275	25.365	100,0	100,0	100,0
1970	128	3.111	23.600	100,8	95,0	93,0
1980	120	2.802	20.913	94,5	85,6	82,4
1990	120	2.706	19.739	94,5	82,6	77,8
1999	112	2.444	18.238	88,2	74,6	71,9
2010	114	2.120	16.215	89,8	64,7	63,9
2020	102	2.099	14.215	80,3	64,1	56,0

Quelle: Statistik Austria, Land- und forstwirtschaftliche Betriebszählung bzw. Agrarstrukturerhebung

Abbildung 4: Entwicklung der Anzahl an land- und forstwirtschaftlichen Betrieben

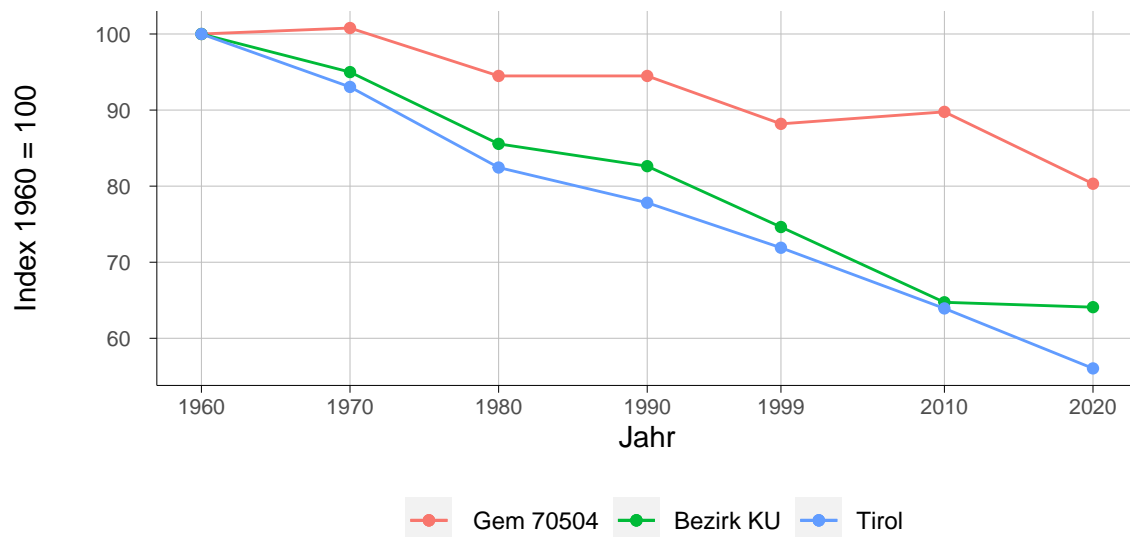


Tabelle 22: Betriebe nach Erwerbsart 2020

Erwerbsart	Betriebe			Anteil an allen Betrieben in %		
	Gem 70504	Bezirk KU	Tirol	Gem 70504	Bezirk KU	Tirol
Haupterwerb	39	910	4.749	38,2	43,4	33,4
Nebenerwerb	59	1.023	7.916	57,8	48,7	55,7
Pers.Gem.	1	48	322	1,0	2,3	2,3
jur. Person	3	118	1.228	2,9	5,6	8,6

Quelle: Statistik Austria, Agrarstrukturerhebung
 Pers.Gem: Personengemeinschaften
 jur. Person: Juristische Personen

Tabelle 23: Betriebe mit Erschwernispunkten 2020

EP-GR ¹	Betriebe			Anteil an allen Betrieben in %		
	Gem 70504	Bezirk KU	Tirol	Gem 70504	Bezirk KU	Tirol
EP-GR 1	6	441	2.015	5,9	21,0	14,2
EP-GR 2	18	314	2.268	17,6	15,0	16,0
EP-GR 3	37	331	2.265	36,3	15,8	15,9
EP-GR 4	13	207	2.803	12,7	9,9	19,7
keine Erschwernis	28	806	4.864	27,5	38,4	34,2

Quelle: Statistik Austria, Agrarstrukturerhebung
¹ Zuordnung der Betriebe nach Erschwernispunkten

Bei der Agrarstrukturerhebung 2020 wurden analog zum Grünen Bericht die Betriebe nach ihren Erschwernispunkten den Erschwernispunktgruppen (EP-Gruppe 1 bis 4) zugeordnet. Die Erschwernispunkte-Gruppen (EP-Gruppen) setzen sich wie folgt zusammen:

- EP-Gruppe 1: 5 bis 90 Erschwernispunkte
- EP-Gruppe 2: 91 bis 180 Erschwernispunkte
- EP-Gruppe 3: 181 bis 270 Erschwernispunkte
- EP-Gruppe 4: über 270 (bis maximal 540) Erschwernispunkte

Die Zuordnung der Erschwernispunkte wird im Rahmen des jährlichen Mehrfachantrag-Flächen durchgeführt. Das System der Erschwernispunktegruppen (EP-Gruppen) ist nur bedingt mit den bisherigen Systemen der Einteilung bergbäuerlicher Betriebe bzw. Erschwernisbeurteilung vergleichbar. Betriebe mit weniger als 5 Erschwernispunkten werden in der in der Gruppe „Ohne Erschwernis“ ausgewiesen.

Tourismus

Tabelle 24: Nächtigungsentwicklung - Winter seit 1981

Jahr	Nächtigungen			Index 1981 = 100		
	Gem 70504	Bezirk KU	Tirol	Gem 70504	Bezirk KU	Tirol
1981	18.379	1.943.886	17.771.714	100,0	100,0	100,0
1991	14.920	2.141.075	21.774.674	81,2	110,1	122,5
2001	12.042	2.114.835	23.503.160	65,5	108,8	132,3
2011	9.383	2.051.117	24.830.645	51,1	105,5	139,7
2022	5.860	1.650.990	20.909.636	31,9	84,9	117,7

Quelle: AdTLR, Raumordnung und Statistik, Tourismusstatistik

Abbildung 5: Nächtigungsentwicklung im Winter

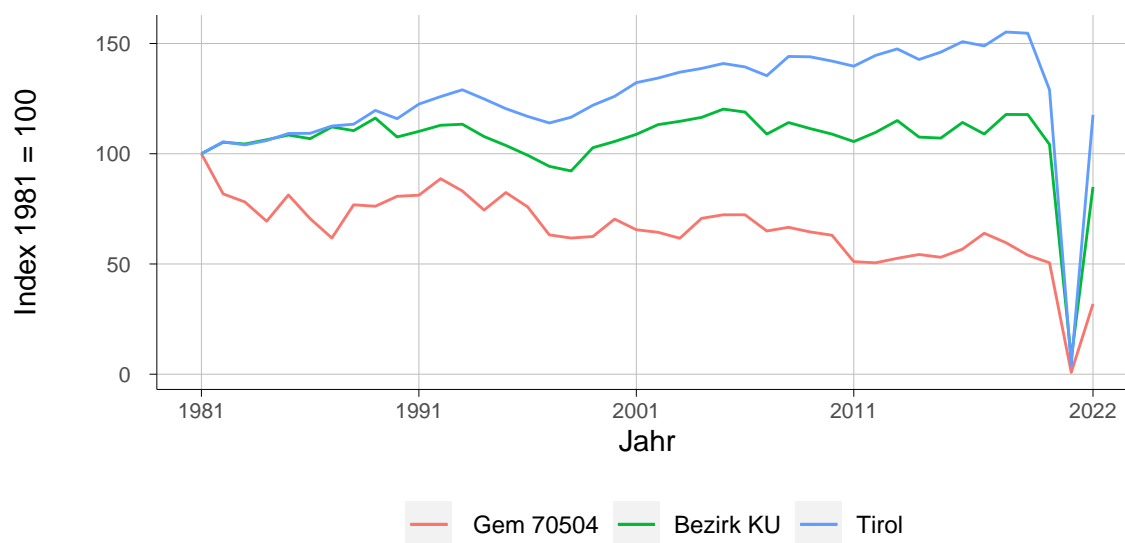


Tabelle 25: Nächtigungsentwicklung - Winter 2011 bis 2022

Jahr	Nächtigungen			Index 2011 = 100		
	Gem 70504	Bezirk KU	Tirol	Gem 70504	Bezirk KU	Tirol
2011	9.383	2.051.117	24.830.645	100,0	100,0	100,0
2012	9.287	2.131.988	25.699.115	99,0	103,9	103,5
2013	9.660	2.236.481	26.220.929	103,0	109,0	105,6
2014	9.980	2.090.653	25.370.402	106,4	101,9	102,2
2015	9.747	2.081.697	25.960.806	103,9	101,5	104,6
2016	10.427	2.219.915	26.804.089	111,1	108,2	107,9
2017	11.750	2.117.717	26.463.873	125,2	103,2	106,6
2018	10.961	2.290.156	27.583.016	116,8	111,7	111,1
2019	9.926	2.289.522	27.485.847	105,8	111,6	110,7
2020	9.287	2.025.658	22.925.568	99,0	98,8	92,3
2021	148	137.818	712.998	1,6	6,7	2,9
2022	5.860	1.650.990	20.909.636	62,5	80,5	84,2

Quelle: AdTLR, Raumordnung und Statistik, Tourismusstatistik

Tabelle 26: Nächtigungen nach Unterkunftsarten - Winter 2022

Kategorie	Nächtigungen			in %		
	Gem 70504	Bezirk KU	Tirol	Gem 70504	Bezirk KU	Tirol
Gewerblich	3.726	1.145.873	15.309.622	63,6	69,4	73,2
davon ***** / ****	-	525.759	7.339.272	-	31,8	35,1
***	G	266.978	3.073.039	G	16,2	14,7
** / *	G	154.455	1.743.350	G	9,4	8,3
Fewo gewerblich	-	198.681	3.153.961	-	12,0	15,1
Privat	155	77.545	703.571	2,6	4,7	3,4
Fewo privat	1.979	382.759	4.228.245	33,8	23,2	20,2
Campingplätze	-	20.996	372.816	-	1,3	1,8
Sonst. Unterkünfte	-	23.817	295.382	-	1,4	1,4
Gesamt	5.860	1.650.990	20.909.636	100,0	100,0	100,0

Quelle: AdTLR, Raumordnung und Statistik, Tourismusstatistik
G = Geheim, da weniger als 3 Betriebe vorhanden

Tabelle 27: Nächtigungsentwicklung - Sommer seit 1981

Jahr	Nächtigungen			Index 1981 = 100		
	Gem 70504	Bezirk KU	Tirol	Gem 70504	Bezirk KU	Tirol
1981	49.230	3.420.920	23.095.058	100,0	100,0	100,0
1991	40.387	3.345.083	23.561.062	82,0	97,8	102,0
2001	22.077	2.169.220	17.006.337	44,8	63,4	73,6
2011	20.022	2.124.427	18.068.597	40,7	62,1	78,2
2022	16.617	2.636.492	22.448.264	33,8	77,1	97,2

Quelle: AdTLR, Raumordnung und Statistik, Tourismusstatistik

Abbildung 6: Nächtigungsentwicklung im Sommer

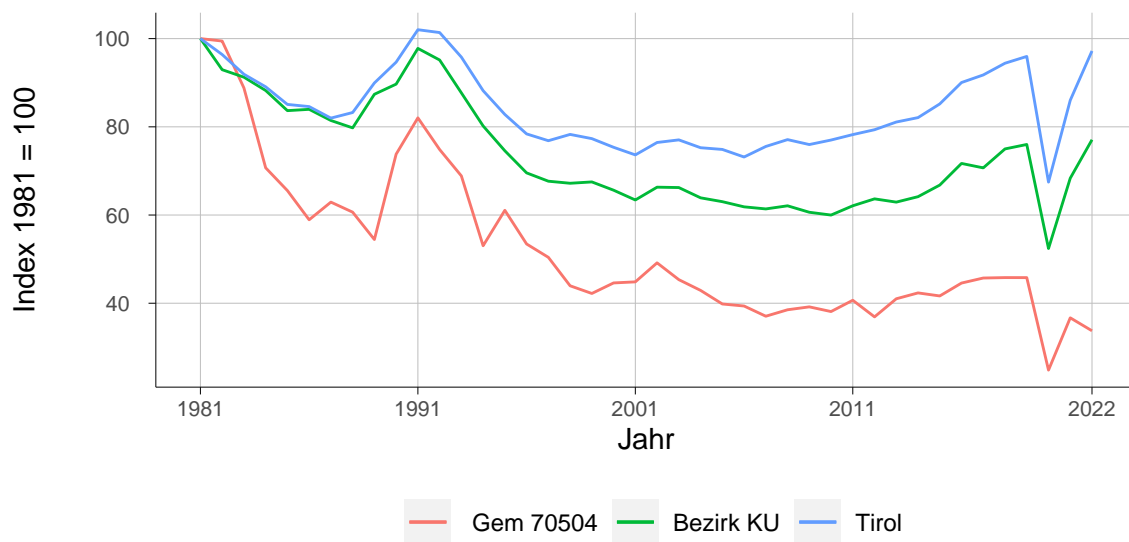


Tabelle 28: Nächtigungsentwicklung - Sommer 2011 bis 2022

Jahr	Nächtigungen			Index 2011 = 100		
	Gem 70504	Bezirk KU	Tirol	Gem 70504	Bezirk KU	Tirol
2011	20.022	2.124.427	18.068.597	100,0	100,0	100,0
2012	18.172	2.178.038	18.325.187	90,8	102,5	101,4
2013	20.189	2.152.607	18.727.354	100,8	101,3	103,6
2014	20.846	2.194.925	18.959.548	104,1	103,3	104,9
2015	20.505	2.284.935	19.676.251	102,4	107,6	108,9
2016	21.945	2.452.737	20.796.138	109,6	115,5	115,1
2017	22.507	2.418.321	21.193.135	112,4	113,8	117,3
2018	22.555	2.565.326	21.806.765	112,7	120,8	120,7
2019	22.553	2.599.865	22.163.110	112,6	122,4	122,7
2020	12.227	1.792.911	15.580.308	61,1	84,4	86,2
2021	18.065	2.338.136	19.865.249	90,2	110,1	109,9
2022	16.617	2.636.492	22.448.264	83,0	124,1	124,2

Quelle: AdTLR, Raumordnung und Statistik, Tourismusstatistik

Tabelle 29: Nächtigungen nach Unterkunftsarten - Sommer 2022

Kategorie	Nächtigungen			in %		
	Gem 70504	Bezirk KU	Tirol	Gem 70504	Bezirk KU	Tirol
Gewerblich	11.162	1.745.817	15.767.617	67,2	66,2	70,2
davon ***** / ****	-	819.646	8.184.575	-	31,1	36,5
***	G	432.983	3.490.851	G	16,4	15,6
** / *	G	236.422	1.672.325	G	9,0	7,4
Fewo gewerblich	-	256.766	2.419.866	-	9,7	10,8
Privat	217	114.971	652.531	1,3	4,4	2,9
Fewo privat	4.219	483.730	3.532.573	25,4	18,3	15,7
Campingplätze	-	228.214	1.728.227	-	8,7	7,7
Sonst. Unterkünfte	1.019	63.760	767.316	6,1	2,4	3,4
Gesamt	16.617	2.636.492	22.448.264	100,0	100,0	100,0

Quelle: AdTLR, Raumordnung und Statistik, Tourismusstatistik
G = Geheim, da weniger als 3 Betriebe vorhanden

Abbildung 7: Nächtigungsentwicklung im Vergleich Winter zu Sommer

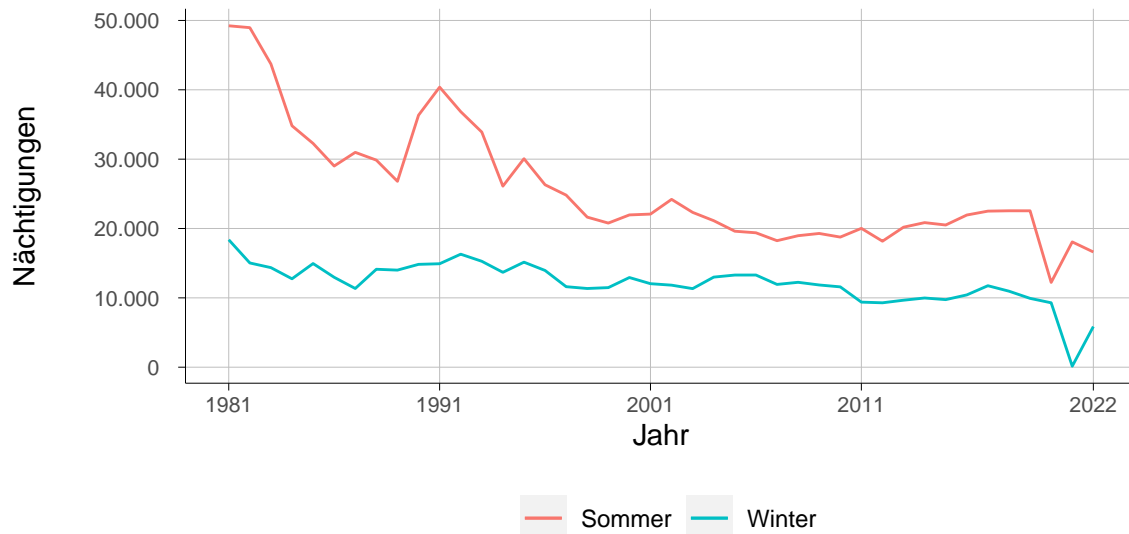


Tabelle 30: Betten - Winter 2022

Kategorie	Betten Winter			in %		
	Gem 70504	Bezirk KU	Tirol	Gem 70504	Bezirk KU	Tirol
Gewerblich	130	19.788	217.797	48,1	61,3	65,1
davon ***** / ****	-	7.408	88.749	-	22,9	26,5
***	120	4.869	47.081	44,4	15,1	14,1
** / *	10	3.807	33.452	3,7	11,8	10,0
Fewo gewerblich	-	3.704	48.515	-	11,5	14,5
Privat	23	2.635	20.358	8,5	8,2	6,1
Fewo privat	117	8.506	83.862	43,3	26,3	25,1
Sonst. Unterkünfte	-	1.376	12.291	-	4,3	3,7
Gesamt	270	32.305	334.308	100,0	100,0	100,0

Quelle: AdTLR, Raumordnung und Statistik, Tourismusstatistik

Tabelle 31: Betten - Sommer 2022

Kategorie	Betten Sommer			in %		
	Gem 70504	Bezirk KU	Tirol	Gem 70504	Bezirk KU	Tirol
Gewerblich	145	19.630	209.777	39,2	60,8	63,8
davon ***** / ****	-	7.305	85.017	-	22,6	25,9
***	120	4.892	45.942	32,4	15,1	14,0
** / *	25	3.825	32.368	6,8	11,8	9,8
Fewo gewerblich	-	3.608	46.450	-	11,2	14,1
Privat	23	2.595	19.832	6,2	8,0	6,0
Fewo privat	113	8.266	81.100	30,5	25,6	24,7
Sonst. Unterkünfte	89	1.812	18.072	24,1	5,6	5,5
Gesamt	370	32.303	328.781	100,0	100,0	100,0

Quelle: AdTLR, Raumordnung und Statistik, Tourismusstatistik

Tabelle 32: Auslastung 2022

Kategorie	Auslastung in % ¹					
	Gem 70504		Bezirk KU		Tirol	
	Winter	Sommer	Winter	Sommer	Winter	Sommer
Gewerblich	15,8	41,8	32,0	48,3	38,8	40,8
davon ***** / ****	G	G	39,2	61,0	45,7	52,3
***	G	G	30,3	48,1	36,1	41,3
** / *	G	G	22,4	33,6	28,8	28,1
Fewo gewerblich	G	G	29,6	38,7	35,9	28,3
Privat	3,7	5,1	16,3	24,1	19,1	17,9
Fewo privat	9,3	20,3	24,9	31,8	27,9	23,7
Sonst. Unterkünfte	G	6,2	9,6	19,1	13,3	23,1
Gesamt	12,0	24,4	27,9	40,5	33,9	34,3

Quelle: AdTLR, Raumordnung und Statistik, Tourismusstatistik

¹ Winter: 100 Prozent entsprechen 181 (bzw. 182 im Schaltjahr) Vollbelegungstagen

Sommer: 100 Prozent entsprechen 184 Vollbelegungstagen

Aus Datenverfügbarkeitsgründen wurde die Auslastung mit der Bettenzahl des Vorjahres berechnet

G = Geheim, da weniger als 3 Betriebe vorhanden

Grundversorgung der Tiroler Bevölkerung

Tabelle 33: Einrichtungen zur Grundversorgung der Tiroler Bevölkerung 2022

Einrichtungen	Gem 70504	Bezirk KU	Tirol
Nahversorger	1	90	661
Verkaufsfläche der Nahversorger (in m ²)	170	51.445	342.423
Verkaufsfläche (in m ² /Einwohner)	0	0	0
Metzger	-	20	154
Baecker	1	64	384
Polizeiinspektion	-	10	79
Praktischer_Arzt	1	75	634
Zahnheilkunde	-	54	401
Apotheke	-	18	128
Hausapotheke	1	9	58
Altersheim	1	15	93
Postamt	-	4	39
Postpartner	1	19	117
Postservice	-	-	-
Bankfiliale	1	76	422
Tankstelle	-	51	303
Kinderkrippe	1	46	282
Kindergarten	1	63	480
Hort	-	10	102
Volksschule	1	40	358
Mittelschule	-	16	106
Sonderschule	-	3	24
Poly	-	4	29
AHS	-	3	27

Quelle: AdTLR, Raumordnung und Statistik, Erhebung zur Grundversorgung der Tiroler Bevölkerung

Gemeindefinanzen

Tabelle 34: Eigene Steuern ¹

Jahr	Steuern in Tsd. Euro			Index 2012 = 100		
	Gem 70504	Bezirk KU	Tirol	Gem 70504	Bezirk KU	Tirol
2012	187	48.475	340.782	100,0	100,0	100,0
2013	231	50.668	352.594	123,6	104,5	103,5
2014	161	49.256	332.524	86,2	101,6	97,6
2015	161	51.591	345.545	86,2	106,4	101,4
2016	161	54.462	360.435	86,4	112,4	105,8
2017	159	56.840	373.058	85,2	117,3	109,5
2018	178	59.956	388.551	95,2	123,7	114,0
2019	174	62.718	405.946	93,1	129,4	119,1
2020	203	63.760	400.991	108,6	131,5	117,7
2021	171	65.545	400.778	91,6	135,2	117,6

Quelle: AdTLR, Abt. Gemeindeangelegenheiten, Die Finanzlage der Gemeinden Tirols

Tabelle 35: Eigene Steuern pro Einwohner

Jahr	Pro Einwohner in Euro			Index 2012 = 100		
	Gem 70504	Bezirk KU	Tirol	Gem 70504	Bezirk KU	Tirol
2012	120	475	476	100,0	100,0	100,0
2013	151	490	488	125,5	103,3	102,6
2014	106	473	456	88,0	99,5	95,8
2015	107	489	467	88,9	103,0	98,2
2016	107	508	483	89,0	107,0	101,5
2017	104	524	497	86,8	110,4	104,3
2018	117	547	515	97,1	115,1	108,2
2019	114	569	536	94,6	119,8	112,6
2020	132	574	528	110,0	120,9	110,8
2021	110	585	525	91,6	123,3	110,2

Quelle: AdTLR, Abt. Gemeindeangelegenheiten, Die Finanzlage der Gemeinden Tirols

¹ Ausschließliche Gemeindeabgaben i. S. des Finanzausgleichsgesetzes
(Grundsteuer A und B, Kommunalsteuer, Sonstige Steuern)

Abbildung 8: Entwicklung der Eigenen Steuern

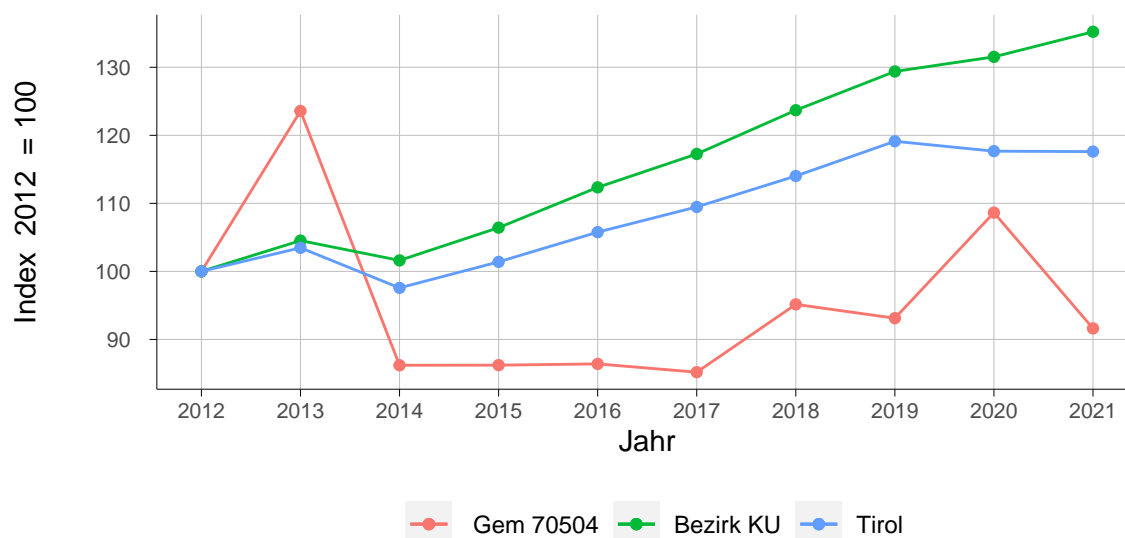


Tabelle 36: Abgabenertragsanteile ¹

Jahr	Abgabenertragsanteile in Tsd. Euro			Index 2012 = 100		
	Gem 70504	Bezirk KU	Tirol	Gem 70504	Bezirk KU	Tirol
2012	1.199	77.661	596.362	100,0	100,0	100,0
2013	1.238	81.218	613.323	103,3	104,6	102,8
2014	1.316	91.551	696.908	109,7	117,9	116,9
2015	1.362	96.483	733.155	113,5	124,2	122,9
2016	1.371	99.152	751.116	114,3	127,7	125,9
2017	1.342	99.649	756.870	111,9	128,3	126,9
2018	1.375	105.247	792.641	114,7	135,5	132,9
2019	1.458	114.180	851.034	121,6	147,0	142,7
2020	1.321	105.108	777.780	110,2	135,3	130,4
2021	1.574	123.670	907.213	131,3	159,2	152,1

Quelle: AdTLR, Abt. Gemeindeangelegenheiten, Die Finanzlage der Gemeinden Tirols

Tabelle 37: Abgabenertragsanteile pro Einwohner

Jahr	Pro Einwohner in Euro			Index 2012 = 100		
	Gem 70504	Bezirk KU	Tirol	Gem 70504	Bezirk KU	Tirol
2012	773	761	833	100,0	100,0	100,0
2013	811	786	849	104,9	103,4	102,0
2014	866	878	956	112,1	115,5	114,8
2015	905	915	992	117,1	120,3	119,1
2016	910	925	1.007	117,7	121,6	120,8
2017	881	918	1.008	114,0	120,8	121,0
2018	905	960	1.050	117,0	126,2	126,1
2019	955	1.035	1.123	123,6	136,1	134,8
2020	863	946	1.023	111,6	124,4	122,8
2021	1.015	1.104	1.187	131,3	145,2	142,5

Quelle: AdTLR, Abt. Gemeindeangelegenheiten, Die Finanzlage der Gemeinden Tirols

¹ Anteile der Gemeinden an den gemeinschaftlichen Bundesabgaben lt. Finanzausgleichsgesetztes

Abbildung 9: Entwicklung der Abgabenertragsanteile

