

Regionsprofil Statistik 2023

Sölden

Gemeinde 70220



Übergeordneter Planungsverband der Gemeinde

Planungsverband	Einwohner
Ötztal	22.204

Impressum

Titel	Regionsprofil Statistik 2023 - Sölden - Gemeinde 70220
Ausgabe	1. Ausgabe
Datum	16. Februar 2024
Herausgeber	Amt der Tiroler Landesregierung Abteilung Raumordnung und Statistik Landesstatistik Tirol
Bearbeitung	MMag. Mario Stadler
Redaktion	Mag. Manfred Kaiser
Adresse	Landhaus 2 Heiliggeiststraße 7-9 6020 Innsbruck
Telefon	0043-512-508-3632
Email	raumordnung.statistik@tirol.gv.at
Website	https://www.tirol.gv.at/statistik



Anmerkungen

Nachdruck - auch auszugsweise - ist nur mit Quellenangabe gestattet.

Wenn bei Begriffen, die sich auf Personengruppen beziehen, nur die männliche Form gewählt wurde, so ist dies nicht geschlechtsspezifisch gemeint, sondern geschah ausschließlich aus Gründen der besseren Lesbarkeit.

Inhaltsverzeichnis

Tabellenverzeichnis	iv
Abbildungsverzeichnis	v
1 Flächen	1
2 Naturschutzgebiete	2
3 Bauentwicklung	3
4 Wohnbevölkerung	5
5 Privathaushalte	8
6 Wirtschaft und Beschäftigung	9
7 Land- und Forstwirtschaft	11
8 Tourismus	13
9 Grundversorgung der Tiroler Bevölkerung	18
10 Gemeindefinanzen	19

Tabellenverzeichnis

1.1 Flächennutzung 2023	1
1.2 Widmungsbestand 2022	1
2.1 Naturschutz 2023	2
3.1 Anzahl der Gebäude 2023	3
3.2 Überwiegende Gebäudenutzung 2023	3
3.3 Anzahl der Wohnungen 2023	4
4.1 Anzahl und Entwicklung der Wohnbevölkerung	5
4.2 Altersstruktur 2023	5
4.3 Höchste abgeschlossene Ausbildung 2021	6
4.4 Veränderung der Wohnbevölkerung seit 1961 - Volkszählung bzw. Registerzählung	6
4.5 Veränderung der Wohnbevölkerung - Bevölkerungsregister	6
4.6 Wanderungen	7
4.7 Geburten und Sterbefälle	7
5.1 Anzahl und Entwicklung der Privathaushalte	8
5.2 Durchschnittliche Haushaltsgröße	8
5.3 Anzahl und Entwicklung der Einpersonenhaushalte	8
6.1 Erwerbstätige am Arbeitsort (gesamt)	9
6.2 Erwerbstätige am Arbeitsort nach wirtschaftlicher Zugehörigkeit	9
6.3 Erwerbstätige am Wohn- und Arbeitsort	10
6.4 Berufspendler	10
7.1 Anzahl und Entwicklung der Land- und Forstwirtschaftlichen Betriebe	11
7.2 Betriebe nach Erwerbsart 2020	11
7.3 Betriebe mit Erschwernispunkten 2020	12
8.1 Nächtigungsentwicklung - Winter seit 1981	13
8.2 Nächtigungsentwicklung - Winter 2012 bis 2023	13
8.3 Nächtigungen nach Unterkunftsarten - Winter 2023	14
8.4 Nächtigungsentwicklung - Sommer seit 1981	14
8.5 Nächtigungsentwicklung - Sommer 2012 bis 2023	15
8.6 Nächtigungen nach Unterkunftsarten - Sommer 2023	15
8.7 Betten - Winter 2023	16
8.8 Betten - Sommer 2023	17
8.9 Auslastung 2023	17
9.1 Einrichtungen zur Grundversorgung der Tiroler Bevölkerung 2023	18
10.1 Eigene Steuern ¹	19
10.2 Eigene Steuern pro Einwohner	19
10.3 Abgabenertragsanteile ¹	20
10.4 Abgabenertragsanteile pro Einwohner	20

Abbildungsverzeichnis

3.1 Entwicklung der Anzahl an Gebäuden	3
4.1 Entwicklung der Wohnbevölkerung	5
6.1 Entwicklung der Erwerbstätigen am Arbeitsort	9
7.1 Entwicklung der Anzahl an land- und forstwirtschaftlichen Betrieben	11
8.1 Nächtigungsentwicklung im Winter	13
8.2 Nächtigungsentwicklung im Sommer	15
8.3 Nächtigungsentwicklung im Vergleich Winter zu Sommer	16
10.1 Entwicklung der Eigenen Steuern	20
10.2 Entwicklung der Abgabenertragsanteile	21

1 Flächen

Tabelle 1.1: Flächennutzung 2023

Flächenart in km ²	Sölden	Bezirk IM	Tirol
Fläche	466,9	1.725,0	12.648,4
Dauersiedlungsraum	5,6	133,3	1.573,0
Anteil am Dauersiedlungsraum	1,2	7,7	12,4

Quelle: Bundesamt für Eich- und Vermessungswesen

Tabelle 1.2: Widmungsbestand 2022

Widmungskategorie	Fläche in ha	m ² / Einwohner			Anteil am DSR in %		
		Sölden	Bezirk IM	Tirol	Sölden	Bezirk IM	Tirol
Bauland und Sonderflächen ¹	135,2	437,8	378,2	293,1	24,3	17,7	14,4
Wohngebiete	21,4						
Mischgebiete	57,9						
Gewerbe- und Industriegebiete	3,8						
Baulandähnliche Sonderflächen	52,0						
Landwirtschaftliche Sonderflächen	3,4						

Quelle: AdTLR, Abt. Raumordnung und Statistik

¹ ausgenommen freilandähnliche Sonderflächen und landwirtschaftliche Sonderflächen

DSR = Dauersiedlungsraum

2 Naturschutzgebiete

Tabelle 2.1: Naturschutz 2023

Schutzgebiete	Fläche in ha	Anteil an Gesamtfläche in %	Anteil der Schutzgebiete an der Gesamtfläche in %	
			Sölden	Bezirk IM Tirol
Nationalpark Kernzonen	-	-	-	2,7
Nationalpark Außenzonen	-	-	-	2,1
Naturschutzgebiete	-	-	0,3	5,9
Landschaftsschutzgebiete	4	0,0	4,7	5,3
Geschützte Landschaftsteile	-	-	0,1	0,1
Ruhegebiete	37.975	81,3	34,5	10,8
Sonderschutzgebiete	-	-	0,0	0,0
Schutzgebiete insgesamt	37.979	81,3	39,6	26,9

Quelle: AdTLR, Abt. Umweltschutz

3 Bauentwicklung

Tabelle 3.1: Anzahl der Gebäude 2023

Jahr	Gebäude			Index 2001 = 100		
	Sölden	Bezirk IM	Tirol	Sölden	Bezirk IM	Tirol
1971	511	7.809	91.331	49,6	52,4	56,6
1981	724	10.245	116.875	70,2	68,8	72,5
1991	852	12.315	138.537	82,6	82,7	85,9
2001	1.031	14.900	161.261	100,0	100,0	100,0
2011	1.128	16.724	177.745	109,4	112,2	110,2
2021	1.189	18.615	193.876	115,3	124,9	120,2
2023	1.293	19.988	213.503	125,4	134,1	132,4

Quelle: Statistik Austria, Gebäude und Wohnungsregister

Abbildung 3.1: Entwicklung der Anzahl an Gebäuden

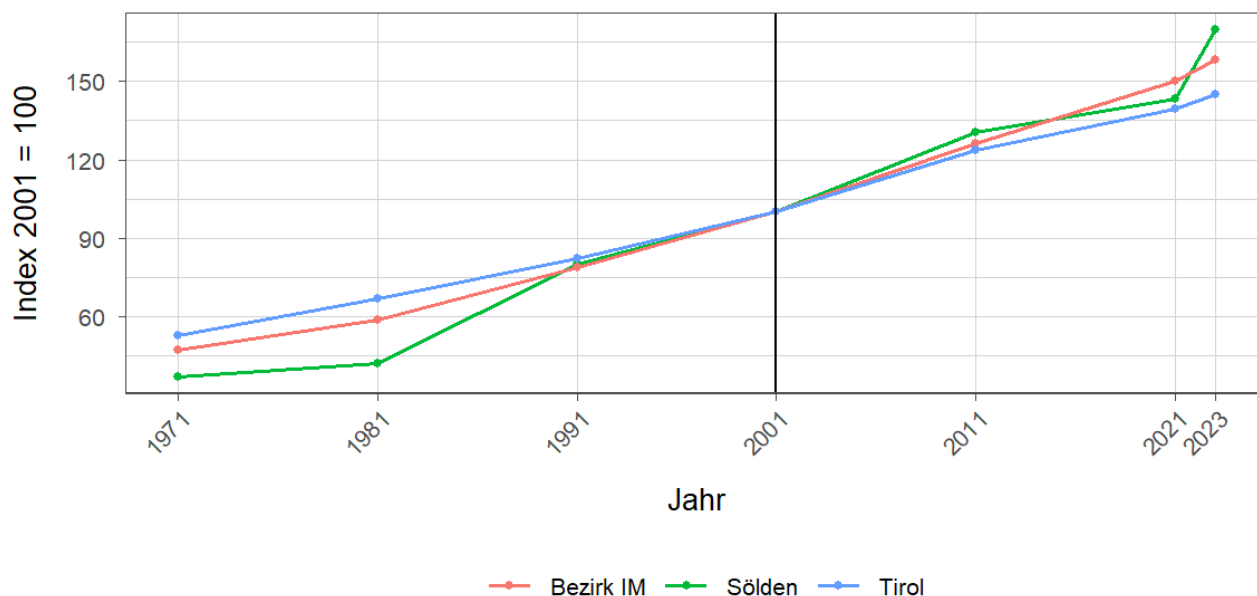


Tabelle 3.2: Überwiegende Gebäudenutzung 2023

Gebäudenutzung	Anzahl	Anzahl an allen Gebäuden in %		
	Sölden	Bezirk IM	Tirol	
Gebäude mit einer Wohnung	327	25,3	51,2	45,2
Gebäude mit zwei oder mehr Wohnungen	276	21,3	31,6	34,7
Wohngebäude von Gemeinschaften	-	-	0,2	0,3
Hotels und ähnliche Gebäude	481	37,2	5,2	4,1
Andere Gebäude ¹	209	16,2	11,8	15,7

Quelle: Statistik Austria, Gebäude und Wohnungsregister

¹ umfasst Bürogebäude, Gebäude des Groß- oder Einzelhandels, Gebäude des Verkehrs- oder Nachrichtenwesens, Werkstätten, Industrie- oder Lagerhallen, Gebäude für Kultur- und Freizeitzwecke sowie des Bildungs- und Gesundheitswesens, Gebäude mit sonstiger Nutzung.

Tabelle 3.3: Anzahl der Wohnungen 2023

Jahr	Wohnungen			Index 2001 = 100		
	Sölden	Bezirk IM	Tirol	Sölden	Bezirk IM	Tirol
1971	523	9.778	160.196	37,2	47,5	52,8
1981	592	12.139	203.762	42,1	58,9	67,1
1991	1.128	16.287	249.774	80,2	79,1	82,3
2001	1.406	20.601	303.632	100,0	100,0	100,0
2011	1.836	26.003	375.583	130,6	126,2	123,7
2021	2.013	30.948	423.796	143,2	150,2	139,6
2023	2.384	32.589	439.539	169,6	158,2	144,8

Quelle: Statistik Austria, Gebäude und Wohnungsregister

4 Wohnbevölkerung

Tabelle 4.1: Anzahl und Entwicklung der Wohnbevölkerung

Jahr	Personen			Index 2001 = 100		
	Sölden	Bezirk IM	Tirol	Sölden	Bezirk IM	Tirol
1961	1.886	33.174	462.899	61,5	63,0	68,7
1971	2.372	38.274	540.771	77,4	72,7	80,3
1981	2.499	42.358	586.663	81,5	80,4	87,1
1991	2.738	46.833	631.410	89,3	88,9	93,8
2001	3.066	52.658	673.504	100,0	100,0	100,0
2011	3.365	56.557	709.319	109,8	107,4	105,3
2021	2.981	61.372	762.652	97,2	116,5	113,2
2023	3.087	62.443	771.304	100,7	118,6	114,5

Quelle: Statistik Austria, (bis inkl. 2001) Volkszählung, (ab 2011) Registerzählung

Abbildung 4.1: Entwicklung der Wohnbevölkerung

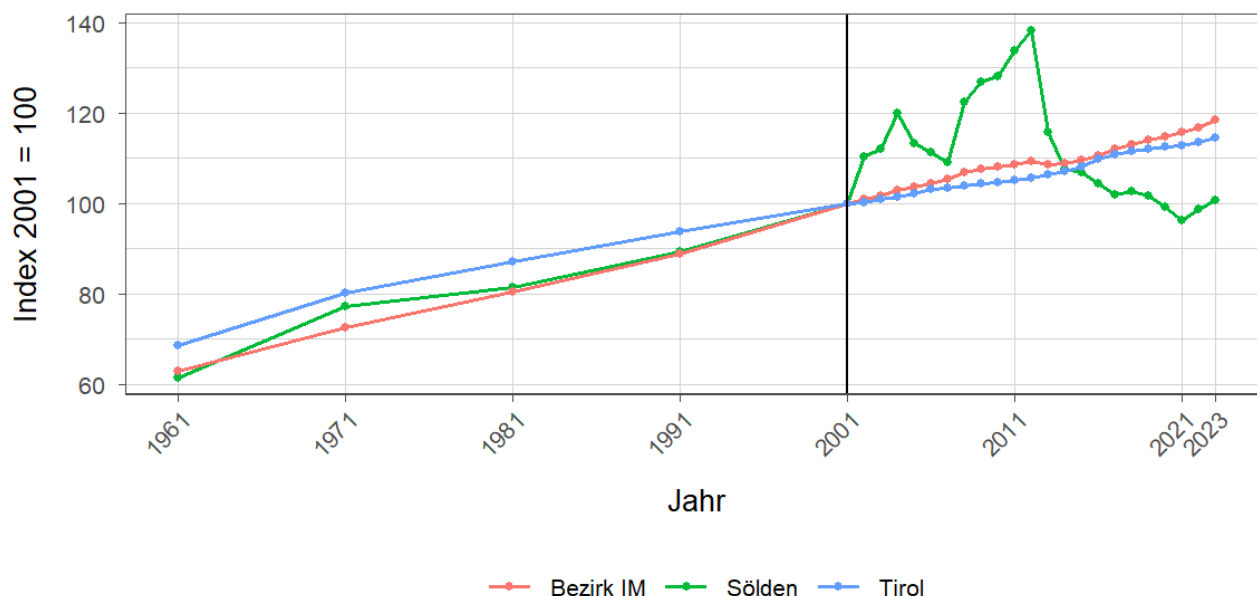


Tabelle 4.2: Altersstruktur 2023

Alter	Personen			in % der Wohnbevölkerung		
	Sölden	Bezirk IM	Tirol	Sölden	Bezirk IM	Tirol
unter 15	420	9.776	112.127	13,6	15,7	14,5
15 bis 64	2.177	42.103	512.918	70,5	67,4	66,5
65 oder älter	490	10.564	146.259	15,9	16,9	19,0

Quelle: Statistik Austria, (bis inkl. 2001) Volkszählung, (ab 2011) Bevölkerungsregister

Tabelle 4.3: Höchste abgeschlossene Ausbildung 2021

Bildung	Personen			in % der Wohnbevölkerung im Alter von 15 u. mehr Jahren		
	Sölden	Bezirk IM	Tirol	Sölden	Bezirk IM	Tirol
Pflichtschule	763	13.501	159.879	29,5	26,1	24,5
Lehrabschluss	915	18.584	212.344	35,4	35,9	32,6
Berufsbild. mittlere S.	463	8.002	98.123	17,9	15,5	15,1
Allg. bild. höhere S.	96	2.251	36.447	3,7	4,3	5,6
Berufsbild. höhere S.	218	3.938	48.281	8,4	7,6	7,4
Kolleg	5	420	4.370	0,2	0,8	0,7
Akademie	35	1.166	13.080	1,4	2,3	2,0
Hochschule	89	3.906	79.173	3,4	7,5	12,1

Quelle: Statistik Austria, Abgestimmte Erwerbsstatistik

Tabelle 4.4: Veränderung der Wohnbevölkerung seit 1961 - Volkszählung bzw. Registerzählung

Jahr	Insgesamt	Wanderungs- saldo	Geburten- bilanz	in % der Wohnbevölkerung 1961		
				Insgesamt	Wanderungs- saldo	Geburten- bilanz
1961/1971	486	-51	537	25,8	-2,7	28,5
1971/1981	127	-148	275	6,7	-7,8	14,6
1981/1991	239	-116	355	12,7	-6,2	18,8
1991/2001	328	46	282	17,4	2,4	15,0
2001/2011	299	187	112	15,9	9,9	5,9
2011/2021	-384	-456	72	-20,4	-24,2	3,8

Quelle: Statistik Austria, Volkszählung bzw. Bevölkerungsregister

Tabelle 4.5: Veränderung der Wohnbevölkerung - Bevölkerungsregister

Jahr	Insgesamt	Wanderungs- saldo	Geburten- bilanz	jährliche Veränderung in %		
				Insgesamt	Wanderungs- saldo	Geburten- bilanz
2016	-77	-76	-1	-2,4	-2,4	-0,0
2017	16	5	11	0,5	0,2	0,4
2018	-31	-29	-2	-1,0	-0,9	-0,1
2019	-77	-77	-	-2,5	-2,5	-
2020	-85	-88	3	-2,8	-2,9	0,1
2021	75	65	10	2,5	2,2	0,3
2022	53	53	-	1,7	1,7	-
2016/2022	-126	-147	21	-3,8	-4,5	0,6

Quelle: Statistik Austria, Bevölkerungsregister

Tabelle 4.6: Wanderungen

Jahr	Personen			jährliche Veränderung in %		
	Zuzüge	Wegzüge	Saldo	Zuzüge	Wegzüge	Saldo
2016	298	374	-76	9,3	11,7	-2,4
2017	311	306	5	10,0	9,8	0,2
2018	289	318	-29	9,2	10,1	-0,9
2019	240	317	-77	7,7	10,2	-2,5
2020	138	226	-88	4,5	7,4	-2,9
2021	222	157	65	7,5	5,3	2,2
2022	315	262	53	10,4	8,6	1,7
2016/2022	1.813	1.960	-147	55,3	59,8	-4,5

Quelle: Statistik Austria, Wanderungsstatistik

Tabelle 4.7: Geburten und Sterbefälle

Jahr	Personen			jährliche Veränderung in %		
	Geburten	Sterbefällr	Saldo	Geburten	Sterbefällr	Saldo
2016	21	22	-1	0,7	0,7	-0,0
2017	27	16	11	0,9	0,5	0,4
2018	18	20	-2	0,6	0,6	-0,1
2019	23	23	-	0,7	0,7	-
2020	26	23	3	0,9	0,8	0,1
2021	34	24	10	1,2	0,8	0,3
2022	33	33	-	1,1	1,1	-
2016/2022	182	161	21	5,6	4,9	0,6

Quelle: Statistik Austria, Natürliche Bevölkerungsbewegung

5 Privathaushalte

Tabelle 5.1: Anzahl und Entwicklung der Privathaushalte

Jahr	Haushalte			Index 2001 = 100		
	Sölden	Bezirk IM	Tirol	Sölden	Bezirk IM	Tirol
1961	380	7.564	123.705	39,1	42,0	47,5
1971	481	9.284	157.267	49,5	51,6	60,3
1981	585	11.336	188.898	60,2	63,0	72,5
1991	737	14.306	219.783	75,8	79,5	84,3
2001	972	17.989	260.660	100,0	100,0	100,0
2011	1.167	21.213	296.712	120,1	117,9	113,8
2021	1.170	24.735	334.096	120,4	137,5	128,2

Quelle: Statistik Austria, Volkszählung bzw. Registerzählung, Abgestimmte Erwerbsstatistik

Tabelle 5.2: Durchschnittliche Haushaltsgröße

Jahr	Personen pro Haushalte		
	Sölden	Bezirk IM	Tirol
1961	5,0	4,4	3,7
1971	4,9	4,1	3,4
1981	4,3	3,7	3,1
1991	3,7	3,2	2,8
2001	3,1	2,9	2,6
2011	2,8	2,6	2,4
2021	2,5	2,4	2,2

Quelle: Statistik Austria, Volkszählung bzw. Registerzählung, Abgestimmte Erwerbsstatistik

Tabelle 5.3: Anzahl und Entwicklung der Einpersonenhaushalte

Jahr	Haushalte			in % der Privathaushalte		
	Sölden	Bezirk IM	Tirol	Sölden	Bezirk IM	Tirol
1961	24	614	16.090	6,3	8,1	13,0
1971	45	1.078	31.826	9,4	11,6	20,2
1981	66	1.604	44.728	11,3	14,1	23,7
1991	83	2.403	55.078	11,3	16,8	25,1
2001	180	3.882	77.310	18,5	21,6	29,7
2011	302	5.494	100.474	25,9	25,9	33,9
2021	383	7.315	121.247	32,7	29,6	36,3

Quelle: Quelle: Statistik Austria, Volkszählung bzw. Registerzählung, Abgestimmte Erwerbsstatistik

6 Wirtschaft und Beschäftigung

Tabelle 6.1: Erwerbstätige am Arbeitsort (gesamt)

Jahr	Personen			Index 2001 = 100		
	Sölden	Bezirk IM	Tirol	Sölden	Bezirk IM	Tirol
1961	1.374	13.544	210.522	59,8	72,9	69,6
1971	1.120	10.665	207.802	48,8	57,4	68,7
1981	1.737	13.373	243.508	75,6	72,0	80,6
1991	1.636	15.314	272.092	71,2	82,5	90,0
2001	2.297	18.568	302.291	100,0	100,0	100,0
2011	2.545	21.725	328.424	110,8	117,0	108,6
2021	2.521	25.765	373.489	109,8	138,8	123,6

Quelle: Statistik Austria, Volkszählung bzw. Registerzählung

Abbildung 6.1: Entwicklung der Erwerbstätigen am Arbeitsort

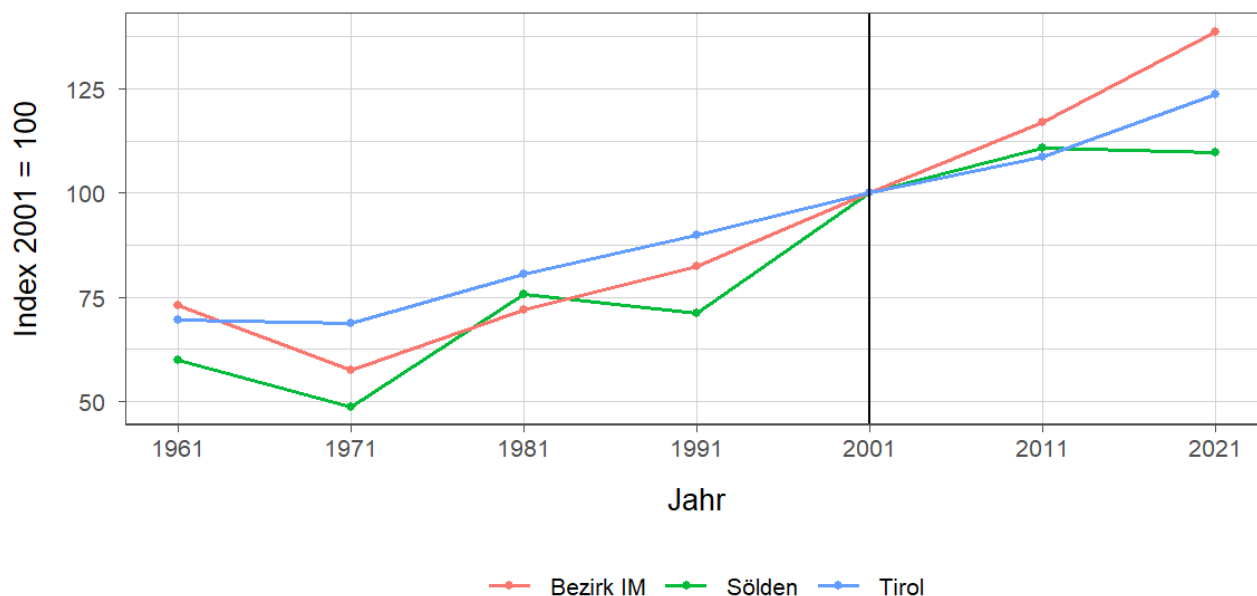


Tabelle 6.2: Erwerbstätige am Arbeitsort nach wirtschaftlicher Zugehörigkeit

Jahr	gesamt	Land- und Forstwirtschaft	Gewerbe und Industrie	darunter Bauwesen	Dienstleistungen	darunter Begerbergungs und Gaststättenwesen
1961	1.374	410	175	67	789	541
1971	1.120	194	186	122	740	400
1981	1.737	86	316	210	1.335	755
1991	1.636	45	303	216	1.288	607
2001	2.297	43	202	139	2.052	1.096
2011	2.545	39	177	103	2.329	1.212
2021	2.521	18	167	96	2.336	1.117

Quelle: Statistik Austria, Volkszählung bzw. Registerzählung, Abgestimmte Erwerbsstatistik

Tabelle 6.3: Erwerbstätige am Wohn- und Arbeitsort

Jahr	am Wohnort		am Arbeitsort	
	weiblich	männlich	weiblich	männlich
1961	-	-	644	730
1971	273	598	365	755
1981	453	638	675	1.062
1991	393	688	604	1.032
2001	548	796	952	1.345
2011	742	953	1.218	1.327
2021	716	868	1.214	1.307

Quelle: Quelle: Statistik Austria, Volkszählung bzw. Registerzählung, Abgestimmte Erwerbsstatistik

Tabelle 6.4: Berufspendler

Jahr	Gemeinde- einpendler	Gemeinde- binnenpendler	Gemeinde- auspendler	Pendler- saldo absolut	Index des Pendler- salDOS ¹
1961	487	-	58	429	145
1971	285	427	36	249	129
1981	709	475	63	646	159
1991	702	513	147	555	151
2001	1.132	720	179	953	171
2011	1.143	836	293	850	150
2021	1.218	805	281	937	159

Quelle: Quelle: Statistik Austria, Volkszählung bzw. Registerzählung, Abgestimmte Erwerbsstatistik

¹ = (Erwerbstätige am Arbeitsort / Erwerbstätige am Wohnort)*100

Ein Wert unter 100: Zahl der Auspendler aus den Gemeinden in einer Region überwiegt

Ein Wert über 100: Zahl der Einpendler in Gemeinden einer Region überwiegt

Gemeindeeinpendler, Gemeindeauspendler: Personen, deren Wohn- und Arbeitsort in verschiedenen Gemeinden liegen, also Personen, die über Gemeindegrenzen hinweg pendeln.

Erwerbstätige: Personen ab 15 Jahren, die einer bezahlten Tätigkeit von mindestens einer Wochenstunde nachgehen, Selbständige und mithelfende Familienangehörige, Präsenz- und Zivildienstler sind eingeschlossen, Personen in Karenz werden nicht berücksichtigt.

7 Land- und Forstwirtschaft

Tabelle 7.1: Anzahl und Entwicklung der Land- und Forstwirtschaftlichen Betriebe

Jahr	Betriebe			Index 1999 = 100		
	Sölden	Bezirk IM	Tirol	Sölden	Bezirk IM	Tirol
1960	194	2.960	25.365	104,9	149,6	139,1
1970	192	2.718	23.600	103,8	137,4	129,4
1980	175	2.321	20.913	94,6	117,3	114,7
1990	165	2.101	19.739	89,2	106,2	108,2
1999	185	1.978	18.238	100,0	100,0	100,0
2010	171	1.767	16.215	92,4	89,3	88,9
2020	131	1.365	14.215	70,8	69,0	77,9

Quelle: Statistik Austria, Land- und Forstwirtschaftliche Betriebszählung bzw. Agrarstrukturerhebung

Abbildung 7.1: Entwicklung der Anzahl an land- und forstwirtschaftlichen Betrieben

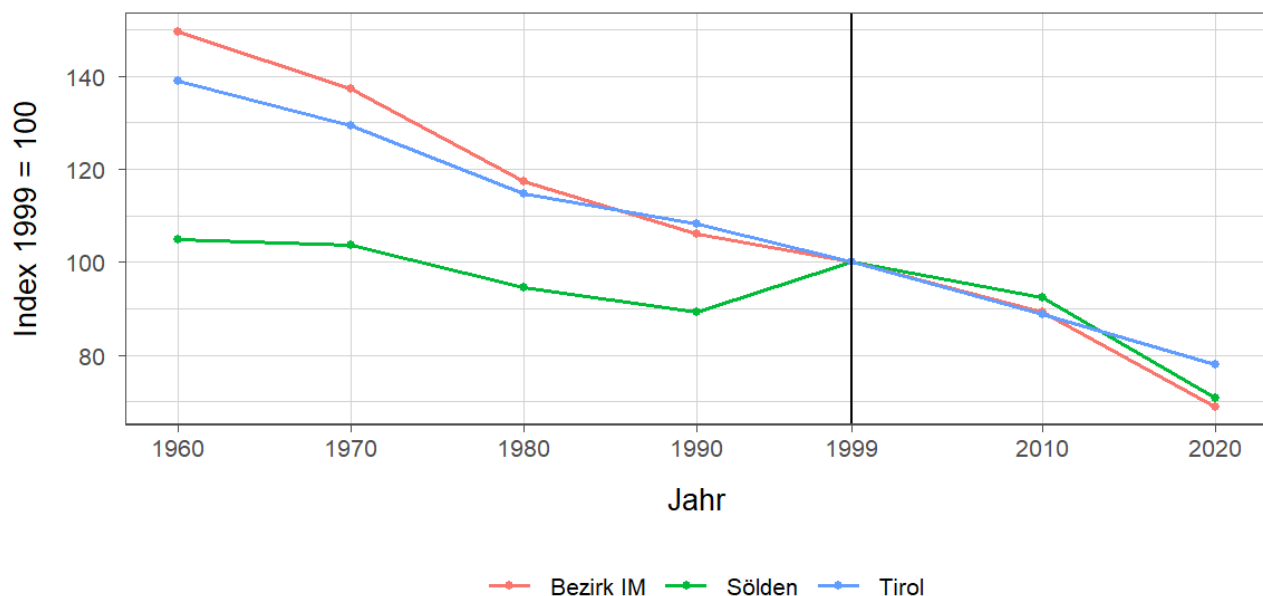


Tabelle 7.2: Betriebe nach Erwerbsart 2020

Erwerbsart	Betriebe			Anteil an allen Betrieben in %		
	Sölden	Bezirk IM	Tirol	Sölden	Bezirk IM	Tirol
Haupterwerb	25	283	4.749	19,1	20,7	33,4
Nebenerwerb	89	943	7.916	67,9	69,1	55,7
Pers.Gem.	2	25	322	1,5	1,8	2,3
jur. Person	15	114	1.228	11,5	8,4	8,6

Quelle: Statistik Austria, Agrarstrukturerhebung

Pers.Gem: Personengemeinschaften

jur. Person: Juristische Personen

Tabelle 7.3: Betriebe mit Erschwernispunkten 2020

EP-GR ¹	Betriebe			Anteil an allen Betrieben in %		
	Sölden	Bezirk IM	Tirol	Sölden	Bezirk IM	Tirol
EP-GR 1	-	382	2.015	-	28,0	14,2
EP-GR 2	2	202	2.268	1,5	14,8	16,0
EP-GR 3	25	212	2.265	19,1	15,5	15,9
EP-GR 4	78	228	2.803	59,5	16,7	19,7
keine Erschwernis	26	341	4.864	19,8	25,0	34,2

Quelle: Quelle: Statistik Austria, Agrarstrukturerhebung

¹ Zuordnung der Betriebe nach Erschwernispunkten

Bei der Agrarstrukturerhebung 2020 wurden analog zum Grünen Bericht die Betriebe nach ihren Erschwernispunkten den Erschwernispunktgruppen (EP-Gruppe 1 bis 4) zugeordnet. Die Erschwernispunkte-Gruppen (EP-Gruppen) setzen sich wie folgt zusammen:

EP-Gruppe 1: 5 bis 90 Erschwernispunkte

EP-Gruppe 2: 91 bis 180 Erschwernispunkte

EP-Gruppe 3: 181 bis 270 Erschwernispunkte

EP-Gruppe 4: über 270 (bis maximal 540) Erschwernispunkte

Die Zuordnung der Erschwernispunkte wird im Rahmen des jährlichen Mehrfachantrag-Flächen durchgeführt. Das System der Erschwernispunktgruppen (EP-Gruppen) ist nur bedingt mit den bisherigen Systemen der Einteilung bergbäuerlicher Betriebe bzw. Erschwernisbeurteilung vergleichbar. Betriebe mit weniger als 5 Erschwernispunkten werden in der in der Gruppe „Ohne Erschwernis“ ausgewiesen.

8 Tourismus

Tabelle 8.1: Nächtigungsentwicklung - Winter seit 1981

Jahr	Nächtigungen			Index 2001 = 100		
	Sölden	Bezirk IM	Tirol	Sölden	Bezirk IM	Tirol
1981	1.065.921	1.978.164	17.771.714	59,9	58,5	75,6
1991	1.419.317	2.903.630	21.774.674	79,7	85,9	92,6
2001	1.780.619	3.380.031	23.503.160	100,0	100,0	100,0
2011	1.875.335	3.545.358	24.830.645	105,3	104,9	105,6
2021	7.502	72.621	712.998	0,4	2,1	3,0
2023	1.976.378	3.907.570	25.707.235	111,0	115,6	109,4

Quelle: AdTLR, Raumordnung und Statistik, Tourismusstatistik

Abbildung 8.1: Nächtigungsentwicklung im Winter

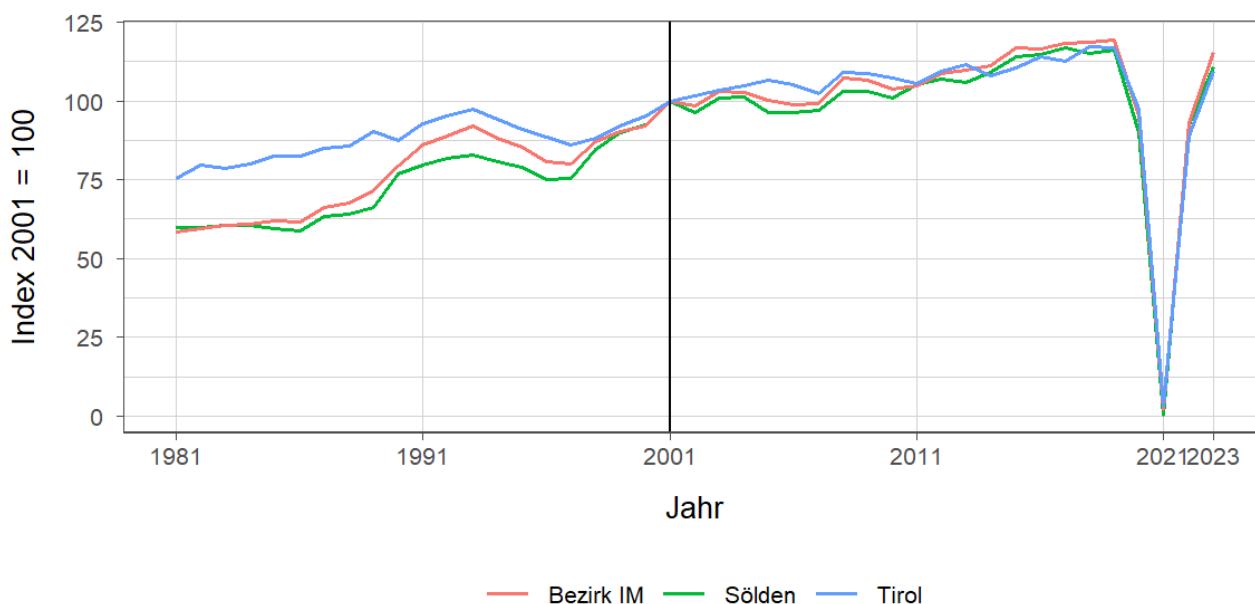


Tabelle 8.2: Nächtigungsentwicklung - Winter 2012 bis 2023

Jahr	Nächtigungen			Index 2012 = 100		
	Sölden	Bezirk IM	Tirol	Sölden	Bezirk IM	Tirol
2012	1.906.463	3.677.518	25.699.115	100,0	100,0	100,0
2013	1.883.135	3.718.256	26.220.929	98,8	101,1	102,0
2014	1.940.286	3.764.042	25.370.402	101,8	102,4	98,7
2015	2.029.505	3.948.078	25.960.806	106,5	107,4	101,0
2016	2.042.641	3.934.628	26.804.089	107,1	107,0	104,3
2017	2.083.144	3.996.585	26.463.873	109,3	108,7	103,0
2018	2.048.821	4.007.929	27.583.016	107,5	109,0	107,3
2019	2.067.037	4.040.985	27.485.847	108,4	109,9	107,0
2020	1.605.081	3.220.353	22.925.568	84,2	87,6	89,2
2021	7.502	72.621	712.998	0,4	2,0	2,8
2022	1.643.703	3.143.354	20.909.636	86,2	85,5	81,4
2023	1.976.378	3.907.570	25.707.235	103,7	106,3	100,0

Quelle: AdTLR, Raumordnung und Statistik, Tourismusstatistik

Tabelle 8.3: Nächtigungen nach Unterkunftsarten - Winter 2023

Kategorie	Nächtigungen			in %		
	Sölden	Bezirk IM	Tirol	Sölden	Bezirk IM	Tirol
Gewerblich	1.658.398	3.083.203	19.043.511	83,9	78,9	74,1
davon ***** / ****	707.601	1.277.807	8.849.552	35,8	32,7	34,4
***	393.863	783.187	3.912.344	19,9	20,0	15,2
** / *	134.908	339.196	2.302.416	6,8	8,7	9,0
Fewo gewerblich	422.026	683.013	3.979.199	21,4	17,5	15,5
Privat	47.755	101.065	814.588	2,4	2,6	3,2
Fewo privat	227.033	603.669	4.978.196	11,5	15,4	19,4
Campingplätze	25.307	63.998	412.652	1,3	1,6	1,6
Sonst. Unterkünfte	17.885	55.635	458.288	0,9	1,4	1,8
Gesamt	1.976.378	3.907.570	25.707.235	100,0	100,0	100,0

Quelle: Quelle: AdTLR, Raumordnung und Statistik, Tourismusstatistik

G = Geheim, da weniger als 3 Betriebe vorhanden

Tabelle 8.4: Nächtigungsentwicklung - Sommer seit 1981

Jahr	Nächtigungen			Index 2001 = 100		
	Sölden	Bezirk IM	Tirol	Sölden	Bezirk IM	Tirol
1981	486.567	2.293.239	23.095.058	131,1	139,7	135,8
1991	515.740	2.226.144	23.561.062	139,0	135,6	138,5
2001	371.144	1.641.598	17.006.337	100,0	100,0	100,0
2011	405.907	1.799.341	18.068.597	109,4	109,6	106,2
2021	543.262	2.087.274	19.865.249	146,4	127,1	116,8
2023	525.013	2.329.020	22.788.556	141,5	141,9	134,0

Quelle: AdTLR, Raumordnung und Statistik, Tourismusstatistik

Abbildung 8.2: Nächtigungsentwicklung im Sommer

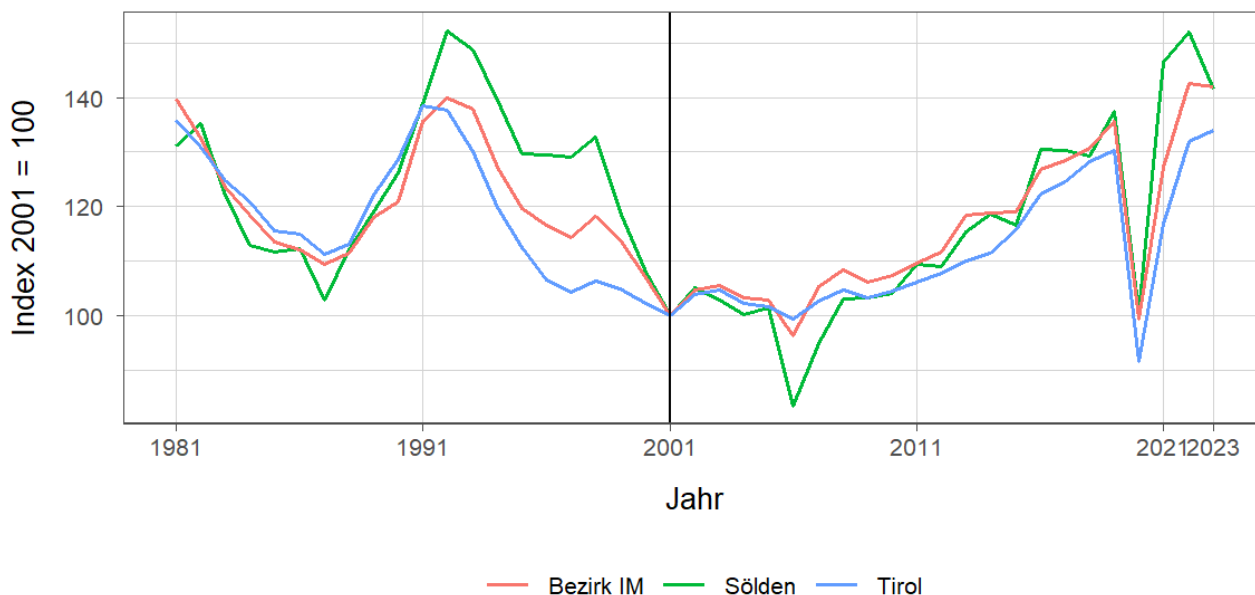


Tabelle 8.5: Nächtigungsentwicklung - Sommer 2012 bis 2023

Jahr	Nächtigungen			Index 2012 = 100		
	Sölden	Bezirk IM	Tirol	Sölden	Bezirk IM	Tirol
2012	404.520	1.834.271	18.325.187	100,0	100,0	100,0
2013	427.873	1.942.983	18.727.354	105,8	105,9	102,2
2014	440.161	1.950.811	18.959.548	108,8	106,4	103,5
2015	433.049	1.954.812	19.676.251	107,1	106,6	107,4
2016	484.615	2.082.398	20.796.138	119,8	113,5	113,5
2017	483.784	2.107.757	21.193.135	119,6	114,9	115,7
2018	479.686	2.145.200	21.806.765	118,6	117,0	119,0
2019	510.532	2.227.389	22.163.110	126,2	121,4	120,9
2020	373.756	1.630.736	15.580.308	92,4	88,9	85,0
2021	543.262	2.087.274	19.865.249	134,3	113,8	108,4
2022	564.317	2.340.114	22.448.264	139,5	127,6	122,5
2023	525.013	2.329.020	22.788.556	129,8	127,0	124,4

Quelle: AdTLR, Raumordnung und Statistik, Tourismusstatistik

Tabelle 8.6: Nächtigungen nach Unterkunftsarten - Sommer 2023

Kategorie	Nächtigungen			in %		
	Sölden	Bezirk IM	Tirol	Sölden	Bezirk IM	Tirol
Gewerblich	404.127	1.571.073	15.781.623	77,0	67,5	69,3
davon **** / ****	125.621	595.897	7.888.227	23,9	25,6	34,6
***	89.296	450.841	3.470.892	17,0	19,4	15,2
** / *	38.735	183.223	1.743.642	7,4	7,9	7,7
Fewo gewerblich	150.475	341.112	2.678.862	28,7	14,6	11,8
Privat	9.252	48.441	633.879	1,8	2,1	2,8
Fewo privat	53.889	346.821	3.615.238	10,3	14,9	15,9
Campingplätze	22.022	216.035	1.898.422	4,2	9,3	8,3
Sonst. Unterkünfte	35.723	146.650	859.394	6,8	6,3	3,8
Gesamt	525.013	2.329.020	22.788.556	100,0	100,0	100,0

Quelle: Quelle: AdTLR, Raumordnung und Statistik, Tourismusstatistik
 G = Geheim, da weniger als 3 Betriebe vorhanden

Abbildung 8.3: Nächtigungsentwicklung im Vergleich Winter zu Sommer

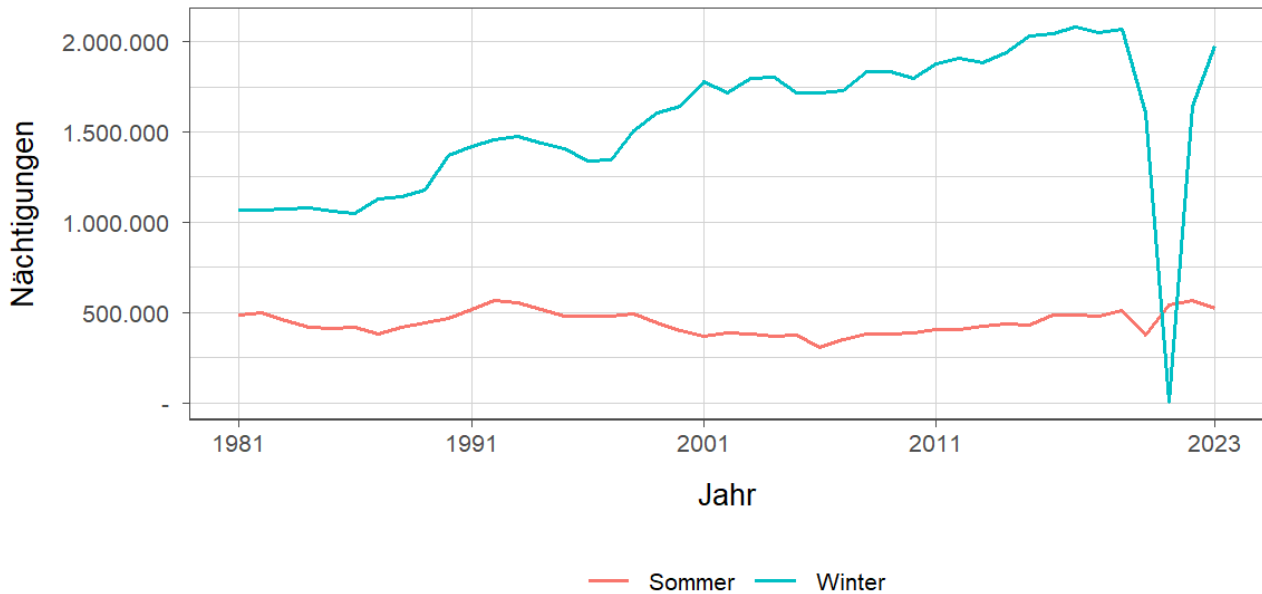


Tabelle 8.7: Betten - Winter 2023

Kategorie	Betten Winter			in %		
	Sölden	Bezirk IM	Tirol	Sölden	Bezirk IM	Tirol
Gewerblich	14.795	31.824	224.822	82,8	71,2	65,8
davon **** / ****	5.699	11.255	90.088	31,9	25,2	26,4
***	2.955	7.285	47.047	16,5	16,3	13,8
** / *	1.563	4.484	33.308	8,8	10,0	9,8
Fewo gewerblich	4.578	8.800	54.379	25,6	19,7	15,9
Privat	444	1.591	19.168	2,5	3,6	5,6
Fewo privat	2.154	8.995	84.979	12,1	20,1	24,9
Sonst. Unterkünfte	469	2.309	12.495	2,6	5,2	3,7
Gesamt	17.862	44.719	341.464	100,0	100,0	100,0

Quelle: Quelle: AdTLR, Raumordnung und Statistik, Tourismusstatistik
 G = Geheim, da weniger als 3 Betriebe vorhanden

Tabelle 8.8: Betten - Sommer 2023

Kategorie	Betten Sommer			in %		
	Sölden	Bezirk IM	Tirol	Sölden	Bezirk IM	Tirol
Gewerblich	11.963	27.749	217.717	79,5	67,5	64,6
davon ***** / ****	3.670	8.554	86.552	24,4	20,8	25,7
***	2.545	6.769	46.198	16,9	16,5	13,7
** / *	1.420	3.885	32.060	9,4	9,5	9,5
Fewo gewerblich	4.328	8.541	52.907	28,8	20,8	15,7
Privat	381	1.483	18.506	2,5	3,6	5,5
Fewo privat	1.894	8.746	82.554	12,6	21,3	24,5
Sonst. Unterkünfte	801	3.112	18.363	5,3	7,6	5,4
Gesamt	15.039	41.090	337.140	100,0	100,0	100,0

Quelle: Quelle: AdTLR, Raumordnung und Statistik, Tourismusstatistik

G = Geheim, da weniger als 3 Betriebe vorhanden

Tabelle 8.9: Auslastung 2023

Kategorie	Auslastung in % ¹					
	Sölden		Bezirk IM		Tirol	
	Winter	Sommer	Winter	Sommer	Winter	Sommer
Gewerblich	61,9	18,4	53,5	30,8	46,8	39,4
davon ***** / ****	68,6	18,6	62,7	37,9	54,3	49,5
***	73,6	19,1	59,4	36,2	45,9	40,8
** / *	47,7	14,8	41,8	25,6	38,2	29,6
Fewo gewerblich	50,9	18,9	42,9	21,7	40,4	27,5
Privat	59,4	13,2	35,1	17,8	23,5	18,6
Fewo privat	58,2	15,5	37,1	21,6	32,4	23,8
Sonst. Unterkünfte	21,1	24,2	13,3	25,6	20,3	25,4
Gesamt	60,3	18,2	47,5	27,9	40,9	33,7

Quelle: Quelle: AdTLR, Raumordnung und Statistik, Tourismusstatistik

¹ Winter: 100 Prozent entsprechen 181 (bzw. 182 im Schaltjahr) Vollbelegungstagen

Sommer: 100 Prozent entsprechen 184 Vollbelegungstagen

Aus Datenverfügbarkeitsgründen wurde die Auslastung mit der Bettenzahl des Vorjahres berechnet

G = Geheim, da weniger als 3 Betriebe vorhanden

9 Grundversorgung der Tiroler Bevölkerung

Tabelle 9.1: Einrichtungen zur Grundversorgung der Tiroler Bevölkerung 2023

Einrichtungen	Sölden	Bezirk IM	Tirol
Nahversorger	9	55	690
Verkaufsfläche der Nahversorger (in m ²)	2.521	27.173	356.831
Verkaufsfläche (in m ² /Einwohner)	1	0	0
Metzger	-	14	149
Baecker	3	29	374
Polizeiinspektion	2	9	78
Praktischer_Arzt	6	54	674
Zahnheilkunde	2	33	427
Apotheke	1	10	131
Hausapotheke	-	7	55
Altersheim	1	10	93
Postamt	1	4	37
Postpartner	1	14	114
Bankfiliale	4	36	409
Tankstelle	2	26	304
Kinderkrippe	1	25	310
Kindergarten	3	46	484
Hort	1	7	114
Volksschule	2	38	351
Mittelschule	1	12	106
Sonderschule	-	2	20
Poly	-	3	28
AHS	-	3	27

Quelle: Quelle: AdTLR, Raumordnung und Statistik, Tourismusstatistik, Erhebung zur Grundversorgung der Tiroler Bevölkerung

10 Gemeindefinanzen

Tabelle 10.1: Eigene Steuern ¹

Jahr	Steuern in Tsd. Euro			Index 2013 = 100		
	Sölden	Bezirk IM	Tirol	Sölden	Bezirk IM	Tirol
2013	3.783	22.965	352.594	100,0	100,0	100,0
2014	3.519	21.236	332.524	93,0	92,5	94,3
2015	4.031	22.761	345.545	106,6	99,1	98,0
2016	4.176	23.644	360.435	110,4	103,0	102,2
2017	4.359	24.491	373.058	115,3	106,6	105,8
2018	4.410	25.926	388.551	116,6	112,9	110,2
2019	4.821	27.157	405.946	127,5	118,3	115,1
2020	4.120	26.583	400.991	108,9	115,8	113,7
2021	3.134	26.262	400.778	82,8	114,4	113,7
2022	4.886	31.167	446.231	129,2	135,7	126,6

Quelle: AdTLR, Abt. Gemeinden, Die Finanzlage der Gemeinden Tirols

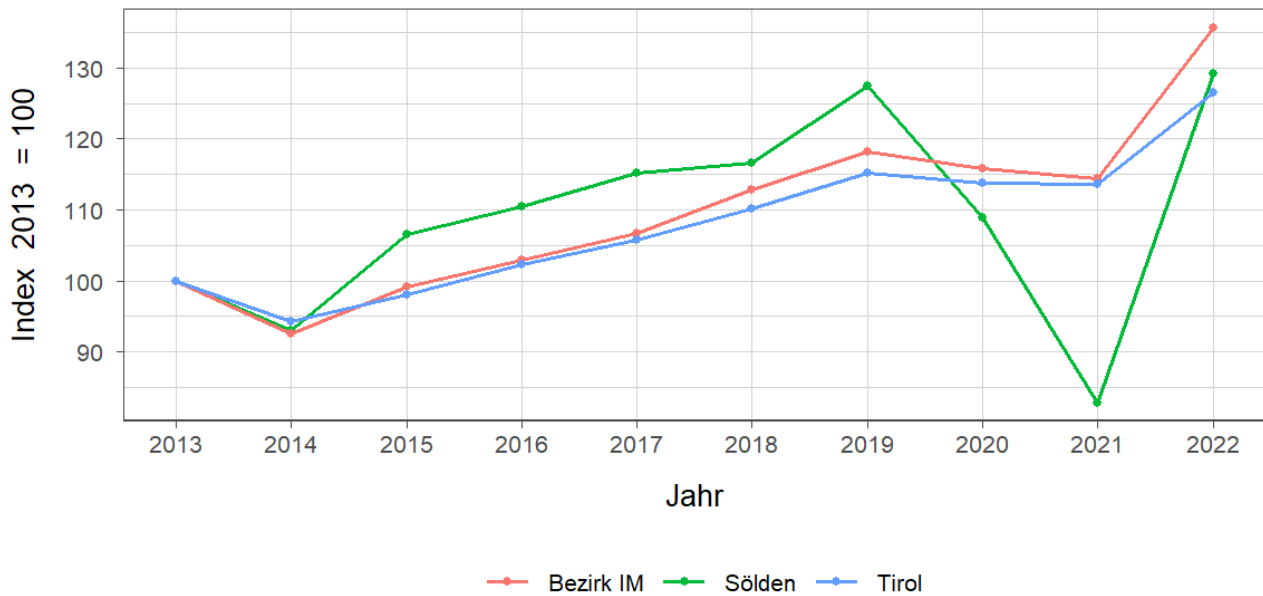
Tabelle 10.2: Eigene Steuern pro Einwohner

Jahr	Pro Einwohner in Euro			Index 2013 = 100		
	Sölden	Bezirk IM	Tirol	Sölden	Bezirk IM	Tirol
2013	1.146	401	488	100,0	100,0	100,0
2014	1.073	368	456	93,7	91,9	93,4
2015	1.259	391	467	109,9	97,5	95,7
2016	1.337	401	483	116,7	100,0	98,9
2017	1.386	411	497	121,0	102,5	101,7
2018	1.414	432	515	123,4	107,7	105,4
2019	1.585	449	536	138,4	112,0	109,7
2020	1.394	436	528	121,7	108,8	108,0
2021	1.034	427	525	90,3	106,4	107,4
2022	1.583	499	579	138,2	124,5	118,5

Quelle: AdTLR, Abt. Gemeinden, Die Finanzlage der Gemeinden Tirols

¹ Ausschließliche Gemeindeabgaben i. S. des Finanzausgleichsgesetzes (Grundsteuer A und B, Kommunalsteuer, Sonstige Steuern)

Abbildung 10.1: Entwicklung der Eigenen Steuern

Tabelle 10.3: Abgabenertragsanteile ¹

Jahr	Abgabenertragsanteile in Tsd. Euro			Index 2013 = 100		
	Sölden	Bezirk IM	Tirol	Sölden	Bezirk IM	Tirol
2013	2.422	43.859	613.323	100,0	100,0	100,0
2014	4.848	51.433	696.908	200,2	117,3	113,6
2015	4.804	54.011	733.155	198,4	123,1	119,5
2016	4.873	55.456	751.116	201,2	126,4	122,5
2017	4.812	55.693	756.870	198,7	127,0	123,4
2018	4.889	58.525	792.641	201,9	133,4	129,2
2019	5.137	63.109	851.034	212,1	143,9	138,8
2020	4.833	57.900	777.780	199,6	132,0	126,8
2021	5.308	67.890	907.213	219,2	154,8	147,9
2022	5.640	77.074	1.031.610	232,9	175,7	168,2

Quelle: AdTLR, Abt. Gemeinden, Die Finanzlage der Gemeinden Tirols

Tabelle 10.4: Abgabenertragsanteile pro Einwohner

Jahr	Pro Einwohner in Euro			Index 2013 = 100		
	Sölden	Bezirk IM	Tirol	Sölden	Bezirk IM	Tirol
2013	733	766	849	100,0	100,0	100,0
2014	1.478	892	956	201,6	116,5	112,6
2015	1.501	927	992	204,6	121,1	116,8
2016	1.560	940	1.007	212,7	122,8	118,5
2017	1.530	935	1.008	208,6	122,1	118,6
2018	1.568	974	1.050	213,7	127,2	123,6
2019	1.689	1.044	1.123	230,3	136,3	132,2
2020	1.635	950	1.023	223,0	124,1	120,5
2021	1.752	1.103	1.187	238,8	144,1	139,8
2022	1.827	1.234	1.337	249,1	161,2	157,5

Quelle: AdTLR, Abt. Gemeinden, Die Finanzlage der Gemeinden Tirols

¹ Anteile der Gemeinden an den gemeinschaftlichen Bundesabgaben lt. Finanzausgleichsgesetzes

Abbildung 10.2: Entwicklung der Abgabenertragsanteile

