

Regionsprofil Statistik 2023

Fieberbrunn

Gemeinde 70403



Übergeordneter Planungsverband der Gemeinde

Planungsverband	Einwohner
Pillerseetal	10.741

Impressum

Titel	Regionsprofil Statistik 2023 - Fieberbrunn - Gemeinde 70403
Ausgabe	1. Ausgabe
Datum	16. Februar 2024
Herausgeber	Amt der Tiroler Landesregierung Abteilung Raumordnung und Statistik Landesstatistik Tirol
Bearbeitung	MMag. Mario Stadler
Redaktion	Mag. Manfred Kaiser
Adresse	Landhaus 2 Heiliggeiststraße 7-9 6020 Innsbruck
Telefon	0043-512-508-3632
Email	raumordnung.statistik@tirol.gv.at
Website	https://www.tirol.gv.at/statistik



Anmerkungen

Nachdruck - auch auszugsweise - ist nur mit Quellenangabe gestattet.

Wenn bei Begriffen, die sich auf Personengruppen beziehen, nur die männliche Form gewählt wurde, so ist dies nicht geschlechtsspezifisch gemeint, sondern geschah ausschließlich aus Gründen der besseren Lesbarkeit.

Inhaltsverzeichnis

Tabellenverzeichnis	iv
Abbildungsverzeichnis	v
1 Flächen	1
2 Naturschutzgebiete	2
3 Bauentwicklung	3
4 Wohnbevölkerung	5
5 Privathaushalte	8
6 Wirtschaft und Beschäftigung	9
7 Land- und Forstwirtschaft	11
8 Tourismus	13
9 Grundversorgung der Tiroler Bevölkerung	18
10 Gemeindefinanzen	19

Tabellenverzeichnis

1.1 Flächennutzung 2023	1
1.2 Widmungsbestand 2022	1
2.1 Naturschutz 2023	2
3.1 Anzahl der Gebäude 2023	3
3.2 Überwiegende Gebäudenutzung 2023	3
3.3 Anzahl der Wohnungen 2023	4
4.1 Anzahl und Entwicklung der Wohnbevölkerung	5
4.2 Altersstruktur 2023	5
4.3 Höchste abgeschlossene Ausbildung 2021	6
4.4 Veränderung der Wohnbevölkerung seit 1961 - Volkszählung bzw. Registerzählung	6
4.5 Veränderung der Wohnbevölkerung - Bevölkerungsregister	6
4.6 Wanderungen	7
4.7 Geburten und Sterbefälle	7
5.1 Anzahl und Entwicklung der Privathaushalte	8
5.2 Durchschnittliche Haushaltsgröße	8
5.3 Anzahl und Entwicklung der Einpersonenhaushalte	8
6.1 Erwerbstätige am Arbeitsort (gesamt)	9
6.2 Erwerbstätige am Arbeitsort nach wirtschaftlicher Zugehörigkeit	9
6.3 Erwerbstätige am Wohn- und Arbeitsort	10
6.4 Berufspendler	10
7.1 Anzahl und Entwicklung der Land- und Forstwirtschaftlichen Betriebe	11
7.2 Betriebe nach Erwerbsart 2020	11
7.3 Betriebe mit Erschwernispunkten 2020	12
8.1 Nächtigungsentwicklung - Winter seit 1981	13
8.2 Nächtigungsentwicklung - Winter 2012 bis 2023	13
8.3 Nächtigungen nach Unterkunftsarten - Winter 2023	14
8.4 Nächtigungsentwicklung - Sommer seit 1981	14
8.5 Nächtigungsentwicklung - Sommer 2012 bis 2023	15
8.6 Nächtigungen nach Unterkunftsarten - Sommer 2023	15
8.7 Betten - Winter 2023	16
8.8 Betten - Sommer 2023	17
8.9 Auslastung 2023	17
9.1 Einrichtungen zur Grundversorgung der Tiroler Bevölkerung 2023	18
10.1 Eigene Steuern ¹	19
10.2 Eigene Steuern pro Einwohner	19
10.3 Abgabenertragsanteile ¹	20
10.4 Abgabenertragsanteile pro Einwohner	20

Abbildungsverzeichnis

3.1 Entwicklung der Anzahl an Gebäuden	3
4.1 Entwicklung der Wohnbevölkerung	5
6.1 Entwicklung der Erwerbstätigen am Arbeitsort	9
7.1 Entwicklung der Anzahl an land- und forstwirtschaftlichen Betrieben	11
8.1 Nächtigungsentwicklung im Winter	13
8.2 Nächtigungsentwicklung im Sommer	15
8.3 Nächtigungsentwicklung im Vergleich Winter zu Sommer	16
10.1 Entwicklung der Eigenen Steuern	20
10.2 Entwicklung der Abgabenertragsanteile	21

1 Flächen

Tabelle 1.1: Flächennutzung 2023

Flächenart in km ²	Fieberbrunn	Bezirk KI	Tirol
Fläche	76,3	1.163,3	12.648,4
Dauersiedlungsraum	17,5	256,6	1.573,0
Anteil am Dauersiedlungsraum	22,9	22,1	12,4

Quelle: Bundesamt für Eich- und Vermessungswesen

Tabelle 1.2: Widmungsbestand 2022

Widmungskategorie	Fläche in ha	m ² / Einwohner			Anteil am DSR in %		
		Fieberbrunn	Bezirk KI	Tirol	Fieberbrunn	Bezirk KI	Tirol
Bauland und Sonderflächen ¹	152,2	332,1	371,1	293,1	8,7	9,5	14,4
Wohngebiete	79,5						
Mischgebiete	25,4						
Gewerbe- und Industriegebiete	11,2						
Baulandähnliche Sonderflächen	36,0						
Landwirtschaftliche Sonderflächen	9,3						

Quelle: AdTLR, Abt. Raumordnung und Statistik

¹ ausgenommen freilandähnliche Sonderflächen und landwirtschaftliche Sonderflächen

DSR = Dauersiedlungsraum

2 Naturschutzgebiete

Tabelle 2.1: Naturschutz 2023

Schutzgebiete	Fläche in ha	Anteil an Gesamtfläche in %	Anteil der Schutzgebiete an der Gesamtfläche in %	
			Fieberbrunn	Bezirk KI Tirol
Nationalpark Kernzonen	-	-	-	2,7
Nationalpark Außenzonen	-	-	-	2,1
Naturschutzgebiete	-	-	1,9	5,9
Landschaftsschutzgebiete	-	-	9,5	5,3
Geschützte Landschaftsteile	-	-	0,0	0,1
Ruhegebiete	-	-	-	10,8
Sonderschutzgebiete	-	-	-	0,0
Schutzgebiete insgesamt	-	-	11,4	26,9

Quelle: AdTLR, Abt. Umweltschutz

3 Bauentwicklung

Tabelle 3.1: Anzahl der Gebäude 2023

Jahr	Gebäude			Index 2001 = 100		
	Fieberbrunn	Bezirk KI	Tirol	Fieberbrunn	Bezirk KI	Tirol
1971	744	10.264	91.331	58,0	52,0	56,6
1981	1.083	13.903	116.875	84,5	70,4	72,5
1991	1.233	16.874	138.537	96,2	85,5	85,9
2001	1.282	19.742	161.261	100,0	100,0	100,0
2011	1.421	21.755	177.745	110,8	110,2	110,2
2021	1.572	23.606	193.876	122,6	119,6	120,2
2023	1.711	26.362	213.503	133,5	133,5	132,4

Quelle: Statistik Austria, Gebäude und Wohnungsregister

Abbildung 3.1: Entwicklung der Anzahl an Gebäuden

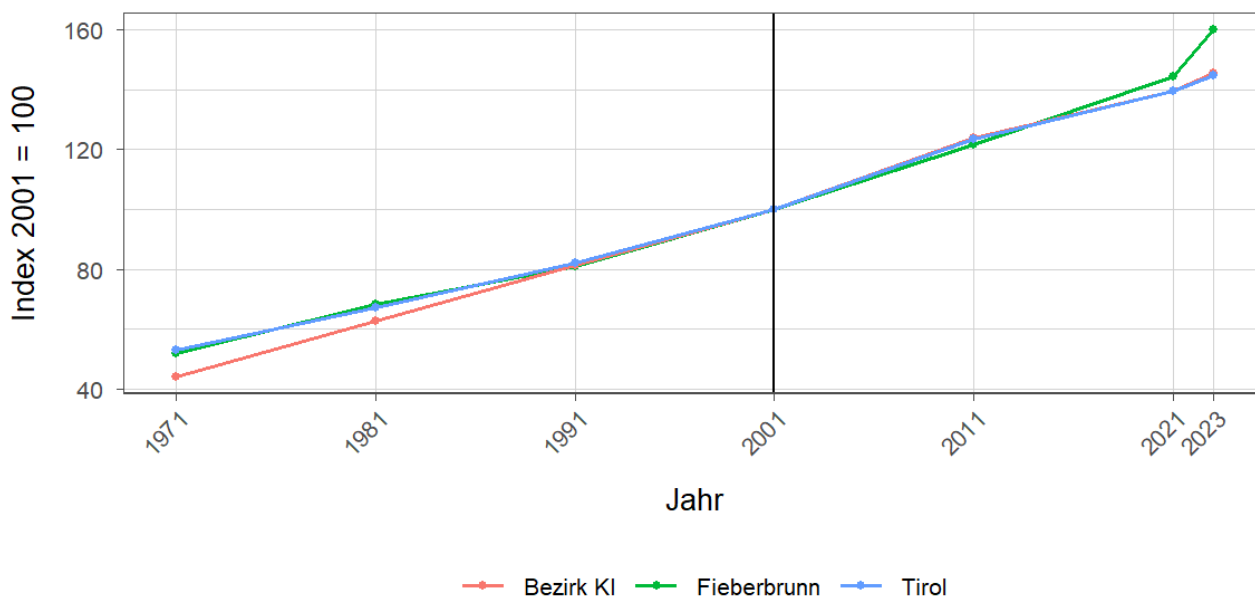


Tabelle 3.2: Überwiegende Gebäudenutzung 2023

Gebäudenutzung	Anzahl	Anzahl an allen Gebäuden in %		
	Fieberbrunn	Bezirk KI	Tirol	
Gebäude mit einer Wohnung	775	45,3	45,0	45,2
Gebäude mit zwei oder mehr Wohnungen	637	37,2	34,2	34,7
Wohngebäude von Gemeinschaften	3	0,2	0,2	0,3
Hotels und ähnliche Gebäude	70	4,1	4,2	4,1
Andere Gebäude ¹	226	13,2	16,4	15,7

Quelle: Statistik Austria, Gebäude und Wohnungsregister

¹ umfasst Bürogebäude, Gebäude des Groß- oder Einzelhandels, Gebäude des Verkehrs- oder Nachrichtenwesens, Werkstätten, Industrie- oder Lagerhallen, Gebäude für Kultur- und Freizeitzwecke sowie des Bildungs- und Gesundheitswesens, Gebäude mit sonstiger Nutzung.

Tabelle 3.3: Anzahl der Wohnungen 2023

Jahr	Wohnungen			Index 2001 = 100		
	Fieberbrunn	Bezirk KI	Tirol	Fieberbrunn	Bezirk KI	Tirol
1971	979	14.260	160.196	51,7	44,1	52,8
1981	1.292	20.228	203.762	68,3	62,5	67,1
1991	1.531	26.346	249.774	80,9	81,4	82,3
2001	1.892	32.367	303.632	100,0	100,0	100,0
2011	2.302	40.097	375.583	121,7	123,9	123,7
2021	2.736	45.247	423.796	144,6	139,8	139,6
2023	3.028	47.132	439.539	160,0	145,6	144,8

Quelle: Statistik Austria, Gebäude und Wohnungsregister

4 Wohnbevölkerung

Tabelle 4.1: Anzahl und Entwicklung der Wohnbevölkerung

Jahr	Personen			Index 2001 = 100		
	Fieberbrunn	Bezirk KI	Tirol	Fieberbrunn	Bezirk KI	Tirol
1961	3.010	39.795	462.899	72,0	67,2	68,7
1971	3.651	46.340	540.771	87,3	78,3	80,3
1981	3.914	49.747	586.663	93,6	84,0	87,1
1991	4.160	54.127	631.410	99,5	91,4	93,8
2001	4.180	59.191	673.504	100,0	100,0	100,0
2011	4.364	61.705	709.319	104,4	104,2	105,3
2021	4.494	64.812	762.652	107,5	109,5	113,2
2023	4.581	65.770	771.304	109,6	111,1	114,5

Quelle: Statistik Austria, (bis inkl. 2001) Volkszählung, (ab 2011) Registerzählung

Abbildung 4.1: Entwicklung der Wohnbevölkerung

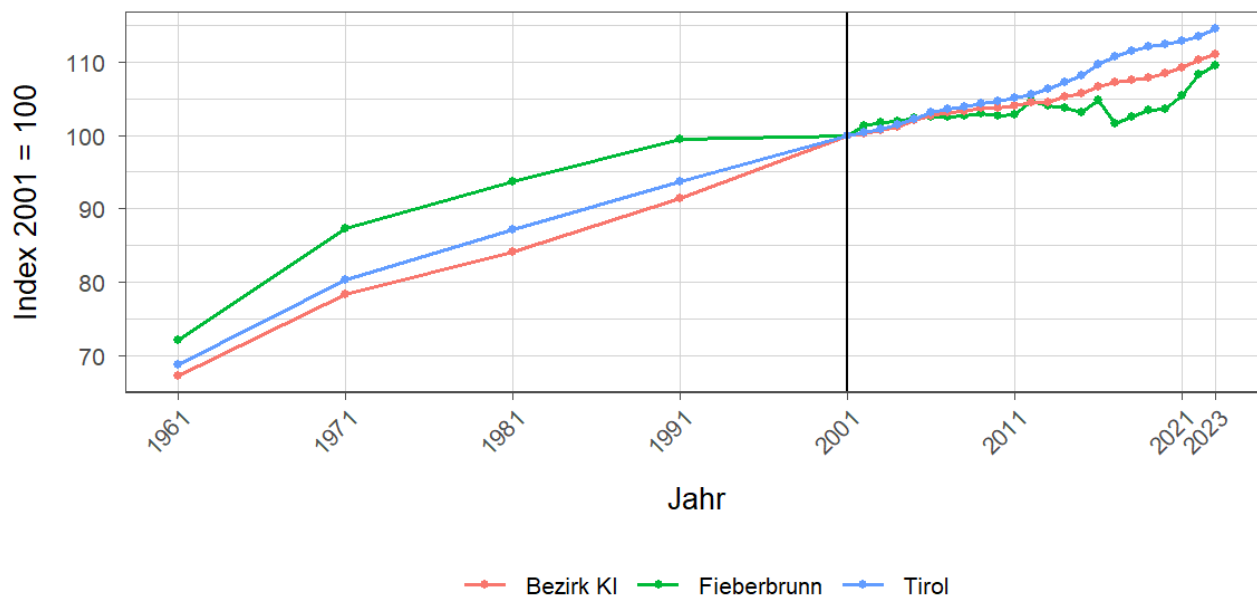


Tabelle 4.2: Altersstruktur 2023

Alter	Personen			in % der Wohnbevölkerung		
	Fieberbrunn	Bezirk KI	Tirol	Fieberbrunn	Bezirk KI	Tirol
unter 15	633	8.758	112.127	13,8	13,3	14,5
15 bis 64	2.970	42.565	512.918	64,8	64,7	66,5
65 oder älter	978	14.447	146.259	21,3	22,0	19,0

Quelle: Statistik Austria, (bis inkl. 2001) Volkszählung, (ab 2011) Bevölkerungsregister

Tabelle 4.3: Höchste abgeschlossene Ausbildung 2021

Bildung	Personen			in % der Wohnbevölkerung im Alter von 15 u. mehr Jahren		
	Fieberbrunn	Bezirk KI	Tirol	Fieberbrunn	Bezirk KI	Tirol
Pflichtschule	914	12.848	159.879	23,6	22,9	24,5
Lehrabschluss	1.538	21.678	212.344	39,8	38,6	32,6
Berufsbild. mittlere S.	623	9.486	98.123	16,1	16,9	15,1
Allg. bild. höhere S.	136	2.422	36.447	3,5	4,3	5,6
Berufsbild. höhere S.	299	4.058	48.281	7,7	7,2	7,4
Kolleg	20	250	4.370	0,5	0,4	0,7
Akademie	57	909	13.080	1,5	1,6	2,0
Hochschule	279	4.571	79.173	7,2	8,1	12,1

Quelle: Statistik Austria, Abgestimmte Erwerbsstatistik

Tabelle 4.4: Veränderung der Wohnbevölkerung seit 1961 - Volkszählung bzw. Registerzählung

Jahr	Insgesamt	Wanderungs- saldo	Geburten- bilanz	in % der Wohnbevölkerung 1961		
				Insgesamt	Wanderungs- saldo	Geburten- bilanz
1961/1971	641	125	527	21,3	4,2	17,5
1971/1981	252	86	166	8,4	2,9	5,5
1981/1991	246	-24	270	8,2	-0,8	9,0
1991/2001	20	-64	84	0,7	-2,1	2,8
2001/2011	184	178	6	6,1	5,9	0,2
2011/2021	130	129	1	4,3	4,3	0,0

Quelle: Statistik Austria, Volkszählung bzw. Bevölkerungsregister

Tabelle 4.5: Veränderung der Wohnbevölkerung - Bevölkerungsregister

Jahr	Insgesamt	Wanderungs- saldo	Geburten- bilanz	jährliche Veränderung in %		
				Insgesamt	Wanderungs- saldo	Geburten- bilanz
2016	-136	-133	-3	-3,1	-3,0	-0,1
2017	39	29	10	0,9	0,7	0,2
2018	31	24	7	0,7	0,6	0,2
2019	14	35	-21	0,3	0,8	-0,5
2020	75	63	12	1,7	1,5	0,3
2021	115	123	-8	2,6	2,8	-0,2
2022	58	61	-3	1,3	1,3	-0,1
2016/2022	196	202	-6	4,5	4,7	-0,1

Quelle: Statistik Austria, Bevölkerungsregister

Tabelle 4.6: Wanderungen

Jahr	Personen			jährliche Veränderung in %		
	Zuzüge	Wegzüge	Saldo	Zuzüge	Wegzüge	Saldo
2016	623	756	-133	14,2	17,2	-3,0
2017	463	434	29	10,9	10,2	0,7
2018	353	329	24	8,2	7,7	0,6
2019	352	317	35	8,1	7,3	0,8
2020	468	405	63	10,8	9,3	1,5
2021	637	514	123	14,5	11,7	2,8
2022	1.093	1.032	61	24,2	22,8	1,3
2016/2022	3.989	3.787	202	92,5	87,8	4,7

Quelle: Statistik Austria, Wanderungsstatistik

Tabelle 4.7: Geburten und Sterbefälle

Jahr	Personen			jährliche Veränderung in %		
	Geburten	Sterbefällr	Saldo	Geburten	Sterbefällr	Saldo
2016	44	47	-3	1,0	1,1	-0,1
2017	44	34	10	1,0	0,8	0,2
2018	55	48	7	1,3	1,1	0,2
2019	34	55	-21	0,8	1,3	-0,5
2020	49	37	12	1,1	0,9	0,3
2021	51	59	-8	1,2	1,3	-0,2
2022	41	44	-3	0,9	1,0	-0,1
2016/2022	318	324	-6	7,4	7,5	-0,1

Quelle: Statistik Austria, Natürliche Bevölkerungsbewegung

5 Privathaushalte

Tabelle 5.1: Anzahl und Entwicklung der Privathaushalte

Jahr	Haushalte			Index 2001 = 100		
	Fieberbrunn	Bezirk KI	Tirol	Fieberbrunn	Bezirk KI	Tirol
1961	761	10.192	123.705	50,5	43,4	47,5
1971	926	12.416	157.267	61,5	52,9	60,3
1981	1.103	15.318	188.898	73,2	65,2	72,5
1991	1.343	18.954	219.783	89,2	80,7	84,3
2001	1.506	23.478	260.660	100,0	100,0	100,0
2011	1.735	26.305	296.712	115,2	112,0	113,8
2021	1.958	29.270	334.096	130,0	124,7	128,2

Quelle: Statistik Austria, Volkszählung bzw. Registerzählung, Abgestimmte Erwerbsstatistik

Tabelle 5.2: Durchschnittliche Haushaltsgröße

Jahr	Personen pro Haushalte		
	Fieberbrunn	Bezirk KI	Tirol
1961	4,0	3,9	3,7
1971	3,9	3,7	3,4
1981	3,5	3,2	3,1
1991	3,0	2,8	2,8
2001	2,7	2,5	2,6
2011	2,4	2,3	2,4
2021	2,2	2,2	2,2

Quelle: Statistik Austria, Volkszählung bzw. Registerzählung, Abgestimmte Erwerbsstatistik

Tabelle 5.3: Anzahl und Entwicklung der Einpersonenhaushalte

Jahr	Haushalte			in % der Privathaushalte		
	Fieberbrunn	Bezirk KI	Tirol	Fieberbrunn	Bezirk KI	Tirol
1961	72	1.225	16.090	9,5	12,0	13,0
1971	99	1.854	31.826	10,7	14,9	20,2
1981	167	2.988	44.728	15,1	19,5	23,7
1991	250	4.581	55.078	18,6	24,2	25,1
2001	373	7.169	77.310	24,8	30,5	29,7
2011	498	9.003	100.474	28,7	34,2	33,9
2021	694	11.143	121.247	35,4	38,1	36,3

Quelle: Quelle: Statistik Austria, Volkszählung bzw. Registerzählung, Abgestimmte Erwerbsstatistik

6 Wirtschaft und Beschäftigung

Tabelle 6.1: Erwerbstätige am Arbeitsort (gesamt)

Jahr	Personen			Index 2001 = 100		
	Fieberbrunn	Bezirk KI	Tirol	Fieberbrunn	Bezirk KI	Tirol
1961	1.041	17.934	210.522	63,8	69,0	69,6
1971	1.106	17.243	207.802	67,8	66,4	68,7
1981	1.365	20.424	243.508	83,6	78,6	80,6
1991	1.534	22.977	272.092	94,0	88,4	90,0
2001	1.632	25.981	302.291	100,0	100,0	100,0
2011	1.787	27.463	328.424	109,5	105,7	108,6
2021	1.870	29.897	373.489	114,6	115,1	123,6

Quelle: Statistik Austria, Volkszählung bzw. Registerzählung

Abbildung 6.1: Entwicklung der Erwerbstätigen am Arbeitsort

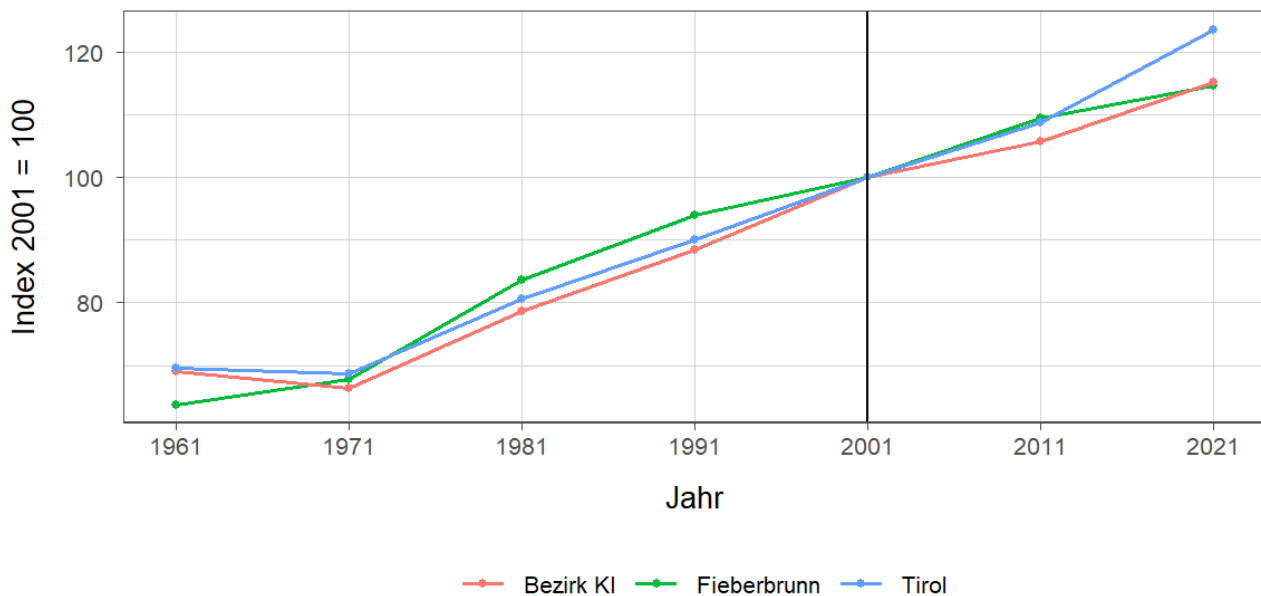


Tabelle 6.2: Erwerbstätige am Arbeitsort nach wirtschaftlicher Zugehörigkeit

Jahr	gesamt	Land- und Forstwirtschaft	Gewerbe und Industrie	darunter Bauwesen	Dienstleistungen	darunter Baggerbergung und Gaststättenwesen
1961	1.041	405	333	91	303	89
1971	1.106	153	519	161	434	102
1981	1.365	167	540	124	658	191
1991	1.534	121	571	159	842	224
2001	1.632	78	645	191	909	234
2011	1.787	118	531	264	1.138	162
2021	1.870	78	740	308	1.052	225

Quelle: Statistik Austria, Volkszählung bzw. Registerzählung, Abgestimmte Erwerbsstatistik

Tabelle 6.3: Erwerbstätige am Wohn- und Arbeitsort

Jahr	am Wohnort		am Arbeitsort	
	weiblich	männlich	weiblich	männlich
1961	-	-	447	594
1971	395	879	396	710
1981	688	1.081	634	731
1991	660	1.123	669	865
2001	740	1.093	773	859
2011	920	1.165	890	897
2021	965	1.194	916	954

Quelle: Quelle: Statistik Austria, Volkszählung bzw. Registerzählung, Abgestimmte Erwerbsstatistik

Tabelle 6.4: Berufspendler

Jahr	Gemeinde- einpendler	Gemeinde- binnenpendler	Gemeinde- auspendler	Pendler- saldo absolut	Index des Pendler- salDOS ¹
1961	110	-	371	-261	80
1971	218	592	386	-168	87
1981	286	665	690	-404	77
1991	493	622	742	-249	86
2001	636	810	837	-201	89
2011	712	818	1.010	-298	86
2021	797	802	1.086	-289	87

Quelle: Quelle: Statistik Austria, Volkszählung bzw. Registerzählung, Abgestimmte Erwerbsstatistik

¹ = (Erwerbstätige am Arbeitsort / Erwerbstätige am Wohnort)*100

Ein Wert unter 100: Zahl der Auspendler aus den Gemeinden in einer Region überwiegt

Ein Wert über 100: Zahl der Einpendler in Gemeinden einer Region überwiegt

Gemeindeeinpendler, Gemeindeauspendler: Personen, deren Wohn- und Arbeitsort in verschiedenen Gemeinden liegen, also Personen, die über Gemeindegrenzen hinweg pendeln.

Erwerbstätige: Personen ab 15 Jahren, die einer bezahlten Tätigkeit von mindestens einer Wochenstunde nachgehen, Selbständige und mithelfende Familienangehörige, Präsenz- und Zivildienstler sind eingeschlossen, Personen in Karenz werden nicht berücksichtigt.

7 Land- und Forstwirtschaft

Tabelle 7.1: Anzahl und Entwicklung der Land- und Forstwirtschaftlichen Betriebe

Jahr	Betriebe			Index 1999 = 100		
	Fieberbrunn	Bezirk KI	Tirol	Fieberbrunn	Bezirk KI	Tirol
1960	189	2.682	25.365	122,7	123,3	139,1
1970	181	2.606	23.600	117,5	119,8	129,4
1980	166	2.388	20.913	107,8	109,8	114,7
1990	165	2.302	19.739	107,1	105,8	108,2
1999	154	2.175	18.238	100,0	100,0	100,0
2010	142	1.894	16.215	92,2	87,1	88,9
2020	120	1.863	14.215	77,9	85,7	77,9

Quelle: Statistik Austria, Land- und Forstwirtschaftliche Betriebszählung bzw. Agrarstrukturerhebung

Abbildung 7.1: Entwicklung der Anzahl an land- und forstwirtschaftlichen Betrieben

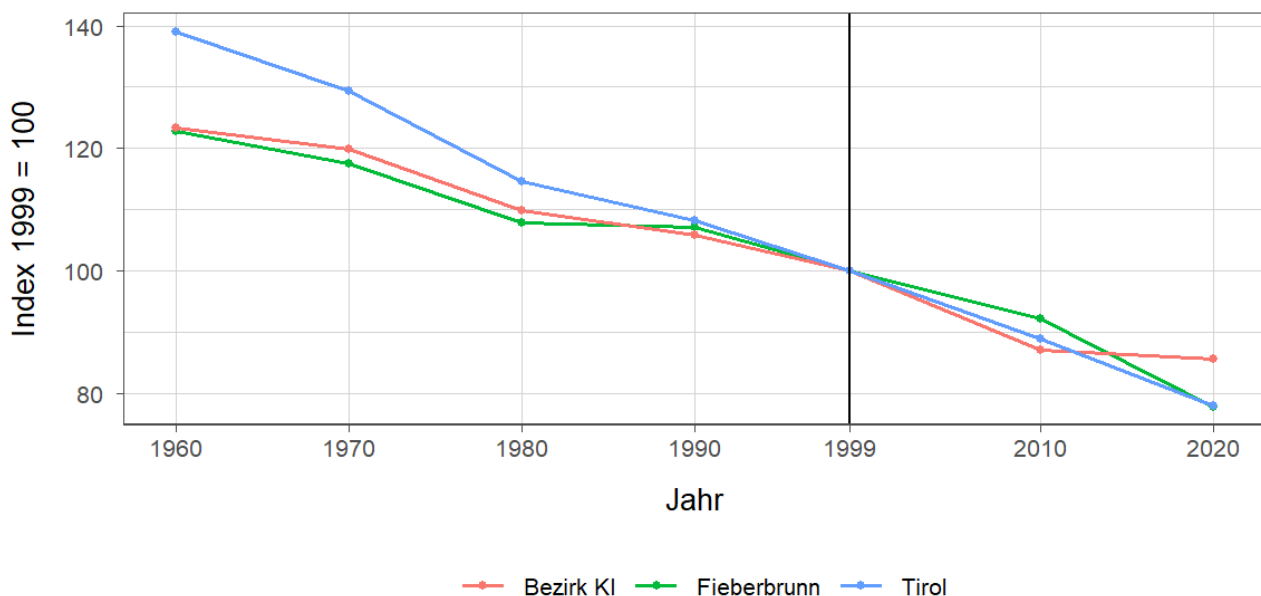


Tabelle 7.2: Betriebe nach Erwerbsart 2020

Erwerbsart	Betriebe			Anteil an allen Betrieben in %		
	Fieberbrunn	Bezirk KI	Tirol	Fieberbrunn	Bezirk KI	Tirol
Haupterwerb	50	793	4.749	41,7	42,6	33,4
Nebenerwerb	61	903	7.916	50,8	48,5	55,7
Pers.Gem.	2	48	322	1,7	2,6	2,3
jur. Person	7	119	1.228	5,8	6,4	8,6

Quelle: Statistik Austria, Agrarstrukturerhebung

Pers.Gem: Personengemeinschaften

jur. Person: Juristische Personen

Tabelle 7.3: Betriebe mit Erschwernispunkten 2020

EP-GR ¹	Betriebe			Anteil an allen Betrieben in %		
	Fieberbrunn	Bezirk KI	Tirol	Fieberbrunn	Bezirk KI	Tirol
EP-GR 1	12	305	2.015	10,0	16,4	14,2
EP-GR 2	56	465	2.268	46,7	25,0	16,0
EP-GR 3	13	285	2.265	10,8	15,3	15,9
EP-GR 4	3	177	2.803	2,5	9,5	19,7
keine Erschwernis	36	631	4.864	30,0	33,9	34,2

Quelle: Quelle: Statistik Austria, Agrarstrukturerhebung

¹ Zuordnung der Betriebe nach Erschwernispunkten

Bei der Agrarstrukturerhebung 2020 wurden analog zum Grünen Bericht die Betriebe nach ihren Erschwernispunkten den Erschwernispunktgruppen (EP-Gruppe 1 bis 4) zugeordnet. Die Erschwernispunkte-Gruppen (EP-Gruppen) setzen sich wie folgt zusammen:

EP-Gruppe 1: 5 bis 90 Erschwernispunkte

EP-Gruppe 2: 91 bis 180 Erschwernispunkte

EP-Gruppe 3: 181 bis 270 Erschwernispunkte

EP-Gruppe 4: über 270 (bis maximal 540) Erschwernispunkte

Die Zuordnung der Erschwernispunkte wird im Rahmen des jährlichen Mehrfachantrag-Flächen durchgeführt. Das System der Erschwernispunktgruppen (EP-Gruppen) ist nur bedingt mit den bisherigen Systemen der Einteilung bergbäuerlicher Betriebe bzw. Erschwernisbeurteilung vergleichbar. Betriebe mit weniger als 5 Erschwernispunkten werden in der in der Gruppe „Ohne Erschwernis“ ausgewiesen.

8 Tourismus

Tabelle 8.1: Nächtigungsentwicklung - Winter seit 1981

Jahr	Nächtigungen			Index 2001 = 100		
	Fieberbrunn	Bezirk KI	Tirol	Fieberbrunn	Bezirk KI	Tirol
1981	220.324	3.272.598	17.771.714	91,3	99,1	75,6
1991	228.497	3.287.533	21.774.674	94,7	99,6	92,6
2001	241.383	3.302.253	23.503.160	100,0	100,0	100,0
2011	242.442	3.115.951	24.830.645	100,4	94,4	105,6
2021	9.651	79.644	712.998	4,0	2,4	3,0
2023	275.805	3.016.557	25.707.235	114,3	91,3	109,4

Quelle: AdTLR, Raumordnung und Statistik, Tourismusstatistik

Abbildung 8.1: Nächtigungsentwicklung im Winter

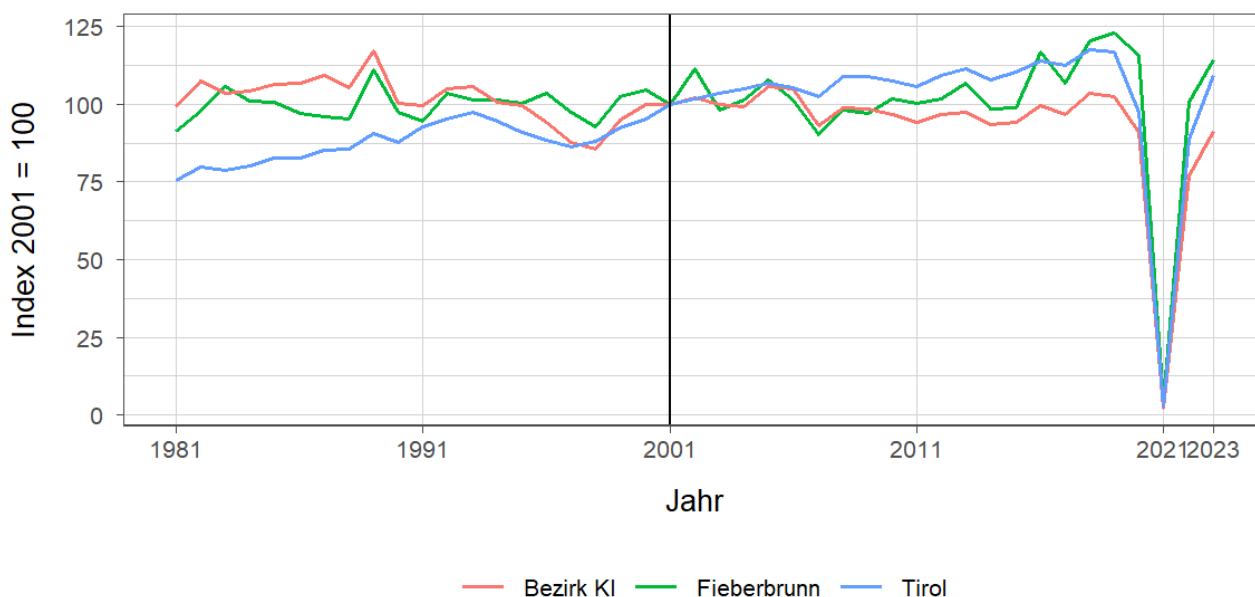


Tabelle 8.2: Nächtigungsentwicklung - Winter 2012 bis 2023

Jahr	Nächtigungen			Index 2012 = 100		
	Fieberbrunn	Bezirk KI	Tirol	Fieberbrunn	Bezirk KI	Tirol
2012	245.826	3.190.702	25.699.115	100,0	100,0	100,0
2013	257.861	3.218.607	26.220.929	104,9	100,9	102,0
2014	237.662	3.081.332	25.370.402	96,7	96,6	98,7
2015	238.439	3.110.843	25.960.806	97,0	97,5	101,0
2016	282.199	3.290.870	26.804.089	114,8	103,1	104,3
2017	257.418	3.193.148	26.463.873	104,7	100,1	103,0
2018	290.861	3.416.675	27.583.016	118,3	107,1	107,3
2019	297.040	3.388.395	27.485.847	120,8	106,2	107,0
2020	278.962	3.003.619	22.925.568	113,5	94,1	89,2
2021	9.651	79.644	712.998	3,9	2,5	2,8
2022	243.096	2.545.629	20.909.636	98,9	79,8	81,4
2023	275.805	3.016.557	25.707.235	112,2	94,5	100,0

Quelle: AdTLR, Raumordnung und Statistik, Tourismusstatistik

Tabelle 8.3: Nächtigungen nach Unterkunftsarten - Winter 2023

Kategorie	Nächtigungen			in %		
	Fieberbrunn	Bezirk KI	Tirol	Fieberbrunn	Bezirk KI	Tirol
Gewerblich	167.889	2.118.887	19.043.511	60,9	70,2	74,1
davon **** / ****	92.272	1.021.190	8.849.552	33,5	33,9	34,4
***	14.091	429.733	3.912.344	5,1	14,2	15,2
** / *	30.179	233.741	2.302.416	10,9	7,7	9,0
Fewo gewerblich	31.347	434.223	3.979.199	11,4	14,4	15,5
Privat	10.008	116.256	814.588	3,6	3,9	3,2
Fewo privat	49.837	629.231	4.978.196	18,1	20,9	19,4
Campingplätze	44.007	91.803	412.652	16,0	3,0	1,6
Sonst. Unterkünfte	4.064	60.380	458.288	1,5	2,0	1,8
Gesamt	275.805	3.016.557	25.707.235	100,0	100,0	100,0

Quelle: Quelle: AdTLR, Raumordnung und Statistik, Tourismusstatistik

G = Geheim, da weniger als 3 Betriebe vorhanden

Tabelle 8.4: Nächtigungsentwicklung - Sommer seit 1981

Jahr	Nächtigungen			Index 2001 = 100		
	Fieberbrunn	Bezirk KI	Tirol	Fieberbrunn	Bezirk KI	Tirol
1981	201.469	3.393.837	23.095.058	117,9	132,9	135,8
1991	211.699	3.643.597	23.561.062	123,9	142,7	138,5
2001	170.827	2.552.724	17.006.337	100,0	100,0	100,0
2011	200.544	2.546.799	18.068.597	117,4	99,8	106,2
2021	252.782	2.648.078	19.865.249	148,0	103,7	116,8
2023	279.779	3.033.309	22.788.556	163,8	118,8	134,0

Quelle: AdTLR, Raumordnung und Statistik, Tourismusstatistik

Abbildung 8.2: Nächtigungsentwicklung im Sommer

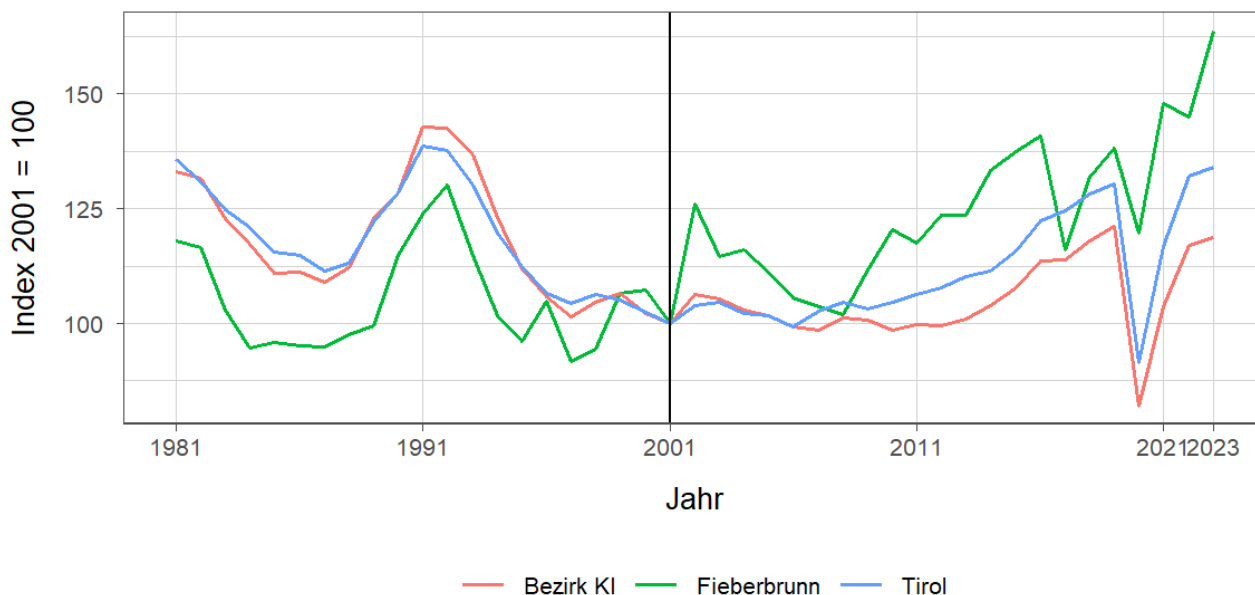


Tabelle 8.5: Nächtigungsentwicklung - Sommer 2012 bis 2023

Jahr	Nächtigungen			Index 2012 = 100		
	Fieberbrunn	Bezirk KI	Tirol	Fieberbrunn	Bezirk KI	Tirol
2012	211.074	2.541.568	18.325.187	100,0	100,0	100,0
2013	211.003	2.575.882	18.727.354	100,0	101,4	102,2
2014	227.856	2.650.504	18.959.548	108,0	104,3	103,5
2015	234.664	2.752.930	19.676.251	111,2	108,3	107,4
2016	240.694	2.902.301	20.796.138	114,0	114,2	113,5
2017	198.067	2.909.019	21.193.135	93,8	114,5	115,7
2018	225.226	3.014.322	21.806.765	106,7	118,6	119,0
2019	235.975	3.091.251	22.163.110	111,8	121,6	120,9
2020	204.494	2.096.602	15.580.308	96,9	82,5	85,0
2021	252.782	2.648.078	19.865.249	119,8	104,2	108,4
2022	247.685	2.985.102	22.448.264	117,3	117,5	122,5
2023	279.779	3.033.309	22.788.556	132,6	119,3	124,4

Quelle: AdTLR, Raumordnung und Statistik, Tourismusstatistik

Tabelle 8.6: Nächtigungen nach Unterkunftsarten - Sommer 2023

Kategorie	Nächtigungen			in %		
	Fieberbrunn	Bezirk KI	Tirol	Fieberbrunn	Bezirk KI	Tirol
Gewerblich	172.211	2.136.392	15.781.623	61,6	70,4	69,3
davon **** / ****	101.532	1.150.760	7.888.227	36,3	37,9	34,6
***	14.020	434.953	3.470.892	5,0	14,3	15,2
** / *	30.607	211.628	1.743.642	10,9	7,0	7,7
Fewo gewerblich	26.052	339.051	2.678.862	9,3	11,2	11,8
Privat	6.146	94.685	633.879	2,2	3,1	2,8
Fewo privat	38.808	503.813	3.615.238	13,9	16,6	15,9
Campingplätze	60.667	254.777	1.898.422	21,7	8,4	8,3
Sonst. Unterkünfte	1.947	43.642	859.394	0,7	1,4	3,8
Gesamt	279.779	3.033.309	22.788.556	100,0	100,0	100,0

Quelle: Quelle: AdTLR, Raumordnung und Statistik, Tourismusstatistik
 G = Geheim, da weniger als 3 Betriebe vorhanden

Abbildung 8.3: Nächtigungsentwicklung im Vergleich Winter zu Sommer

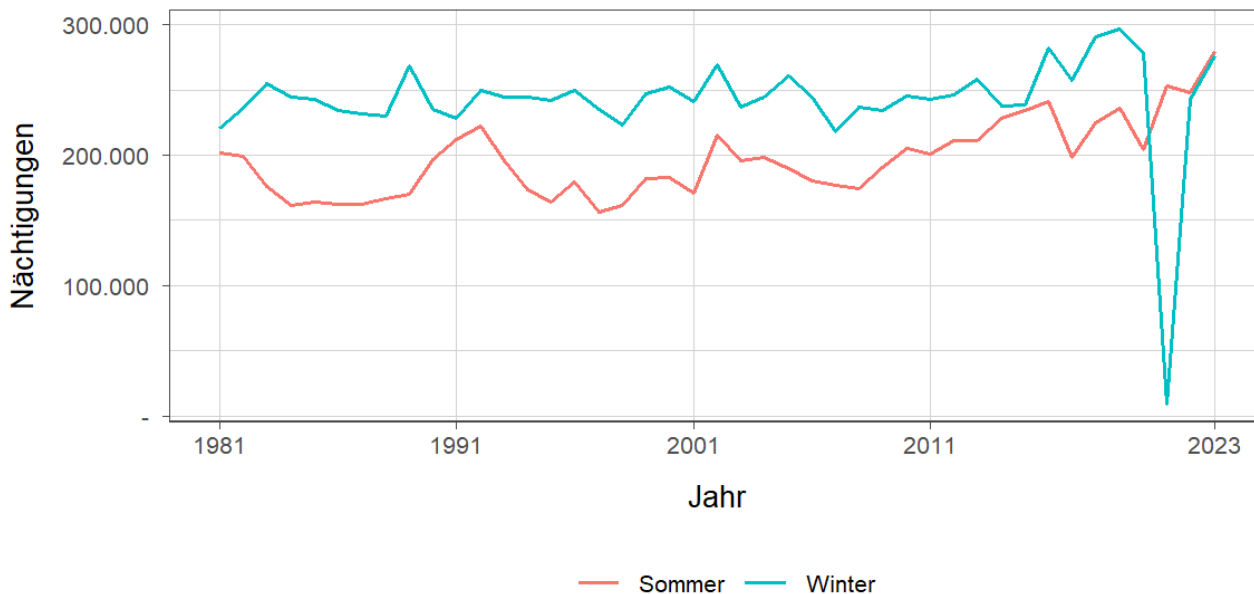


Tabelle 8.7: Betten - Winter 2023

Kategorie	Betten Winter			in %		
	Fieberbrunn	Bezirk KI	Tirol	Fieberbrunn	Bezirk KI	Tirol
Gewerblich	2.164	28.232	224.822	62,1	63,0	65,8
davon **** / ****	1.047	11.358	90.088	30,0	25,3	26,4
***	198	5.535	47.047	5,7	12,3	13,8
** / *	467	4.110	33.308	13,4	9,2	9,8
Fewo gewerblich	452	7.229	54.379	13,0	16,1	15,9
Privat	252	3.020	19.168	7,2	6,7	5,6
Fewo privat	902	12.119	84.979	25,9	27,0	24,9
Sonst. Unterkünfte	168	1.469	12.495	4,8	3,3	3,7
Gesamt	3.486	44.840	341.464	100,0	100,0	100,0

Quelle: Quelle: AdTLR, Raumordnung und Statistik, Tourismusstatistik
 G = Geheim, da weniger als 3 Betriebe vorhanden

Tabelle 8.8: Betten - Sommer 2023

Kategorie	Betten Sommer			in %		
	Fieberbrunn	Bezirk KI	Tirol	Fieberbrunn	Bezirk KI	Tirol
Gewerblich	2.130	27.981	217.717	62,2	63,5	64,6
davon ***** / ****	1.047	11.461	86.552	30,6	26,0	25,7
***	150	5.363	46.198	4,4	12,2	13,7
** / *	467	4.189	32.060	13,6	9,5	9,5
Fewo gewerblich	466	6.968	52.907	13,6	15,8	15,7
Privat	224	2.883	18.506	6,5	6,5	5,5
Fewo privat	877	11.581	82.554	25,6	26,3	24,5
Sonst. Unterkünfte	192	1.628	18.363	5,6	3,7	5,4
Gesamt	3.423	44.073	337.140	100,0	100,0	100,0

Quelle: Quelle: AdTLR, Raumordnung und Statistik, Tourismusstatistik

G = Geheim, da weniger als 3 Betriebe vorhanden

Tabelle 8.9: Auslastung 2023

Kategorie	Auslastung in % ¹					
	Fieberbrunn		Bezirk KI		Tirol	
	Winter	Sommer	Winter	Sommer	Winter	Sommer
Gewerblich	42,9	43,9	41,5	41,5	46,8	39,4
davon ***** / ****	48,7	52,7	49,7	54,6	54,3	49,5
***	39,3	50,8	42,9	44,1	45,9	40,8
** / *	35,7	35,6	31,4	27,5	38,2	29,6
Fewo gewerblich	38,3	30,4	33,2	26,4	40,4	27,5
Privat	21,9	14,9	21,3	17,8	23,5	18,6
Fewo privat	30,5	24,0	28,7	23,6	32,4	23,8
Sonst. Unterkünfte	13,4	5,5	22,7	14,6	20,3	25,4
Gesamt	36,7	34,8	36,0	34,3	40,9	33,7

Quelle: Quelle: AdTLR, Raumordnung und Statistik, Tourismusstatistik

¹ Winter: 100 Prozent entsprechen 181 (bzw. 182 im Schaltjahr) Vollbelegungstagen

Sommer: 100 Prozent entsprechen 184 Vollbelegungstagen

Aus Datenverfügbarkeitsgründen wurde die Auslastung mit der Bettenzahl des Vorjahres berechnet

G = Geheim, da weniger als 3 Betriebe vorhanden

9 Grundversorgung der Tiroler Bevölkerung

Tabelle 9.1: Einrichtungen zur Grundversorgung der Tiroler Bevölkerung 2023

Einrichtungen	Fieberbrunn	Bezirk KI	Tirol
Nahversorger	6	77	690
Verkaufsfläche der Nahversorger (in m ²)	2.443	32.505	356.831
Verkaufsfläche (in m ² /Einwohner)	1	0	0
Metzger	2	16	149
Baecker	4	35	374
Polizeiinspektion	1	9	78
Praktischer_Arzt	3	57	674
Zahnheilkunde	2	36	427
Apotheke	1	11	131
Hausapotheke	-	7	55
Altersheim	1	9	93
Postamt	-	4	37
Postpartner	1	12	114
Bankfiliale	2	47	409
Tankstelle	3	29	304
Kinderkrippe	1	24	310
Kindergarten	1	27	484
Hort	1	10	114
Volksschule	3	28	351
Mittelschule	1	8	106
Sonderschule	-	1	20
Poly	-	2	28
AHS	-	1	27

Quelle: Quelle: AdTLR, Raumordnung und Statistik, Tourismusstatistik, Erhebung zur Grundversorgung der Tiroler Bevölkerung

10 Gemeindefinanzen

Tabelle 10.1: Eigene Steuern ¹

Jahr	Steuern in Tsd. Euro			Index 2013 = 100		
	Fieberbrunn	Bezirk KI	Tirol	Fieberbrunn	Bezirk KI	Tirol
2013	1.927	33.503	352.594	100,0	100,0	100,0
2014	1.811	30.847	332.524	94,0	92,1	94,3
2015	1.888	31.929	345.545	97,9	95,3	98,0
2016	1.957	33.167	360.435	101,5	99,0	102,2
2017	1.969	34.120	373.058	102,2	101,8	105,8
2018	2.122	35.058	388.551	110,1	104,6	110,2
2019	2.170	36.227	405.946	112,6	108,1	115,1
2020	2.261	37.156	400.991	117,3	110,9	113,7
2021	2.094	34.947	400.778	108,7	104,3	113,7
2022	2.474	38.882	446.231	128,4	116,1	126,6

Quelle: AdTLR, Abt. Gemeinden, Die Finanzlage der Gemeinden Tirols

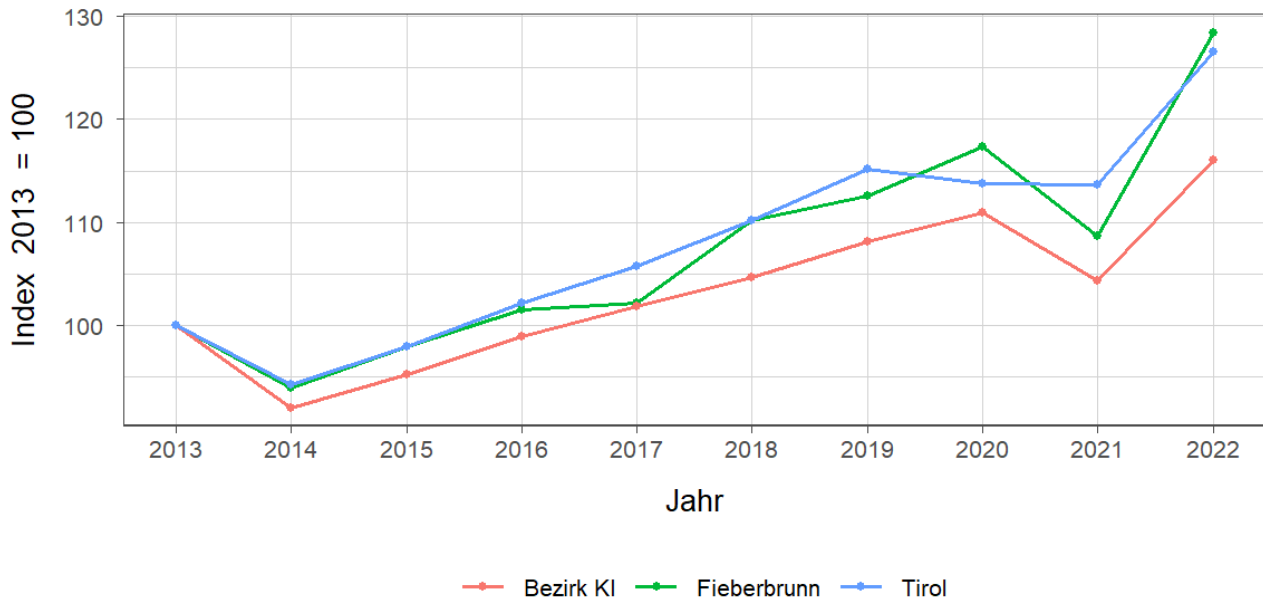
Tabelle 10.2: Eigene Steuern pro Einwohner

Jahr	Pro Einwohner in Euro			Index 2013 = 100		
	Fieberbrunn	Bezirk KI	Tirol	Fieberbrunn	Bezirk KI	Tirol
2013	444	538	488	100,0	100,0	100,0
2014	420	493	456	94,5	91,7	93,4
2015	431	506	467	96,9	94,1	95,7
2016	461	522	483	103,6	97,2	98,9
2017	459	536	497	103,3	99,6	101,7
2018	491	549	515	110,5	102,1	105,4
2019	501	565	536	112,7	105,0	109,7
2020	513	574	528	115,4	106,9	108,0
2021	463	535	525	104,1	99,6	107,4
2022	540	591	579	121,5	110,0	118,5

Quelle: AdTLR, Abt. Gemeinden, Die Finanzlage der Gemeinden Tirols

¹ Ausschließliche Gemeindeabgaben i. S. des Finanzausgleichsgesetzes
(Grundsteuer A und B, Kommunalsteuer, Sonstige Steuern)

Abbildung 10.1: Entwicklung der Eigenen Steuern

Tabelle 10.3: Abgabenertragsanteile ¹

Jahr	Abgabenertragsanteile in Tsd. Euro			Index 2013 = 100		
	Fieberbrunn	Bezirk KI	Tirol	Fieberbrunn	Bezirk KI	Tirol
2013	3.330	47.203	613.323	100,0	100,0	100,0
2014	3.887	55.817	696.908	116,7	118,2	113,6
2015	4.046	58.186	733.155	121,5	123,3	119,5
2016	4.079	59.000	751.116	122,5	125,0	122,5
2017	4.109	59.214	756.870	123,4	125,4	123,4
2018	4.173	61.950	792.641	125,3	131,2	129,2
2019	4.452	66.368	851.034	133,7	140,6	138,8
2020	4.115	60.648	777.780	123,6	128,5	126,8
2021	4.820	71.032	907.213	144,7	150,5	147,9
2022	5.491	80.198	1.031.610	164,9	169,9	168,2

Quelle: AdTLR, Abt. Gemeinden, Die Finanzlage der Gemeinden Tirols

Tabelle 10.4: Abgabenertragsanteile pro Einwohner

Jahr	Pro Einwohner in Euro			Index 2013 = 100		
	Fieberbrunn	Bezirk KI	Tirol	Fieberbrunn	Bezirk KI	Tirol
2013	768	757	849	100,0	100,0	100,0
2014	902	892	956	117,4	117,8	112,6
2015	923	922	992	120,2	121,7	116,8
2016	960	929	1.007	125,0	122,7	118,5
2017	958	930	1.008	124,8	122,7	118,6
2018	966	970	1.050	125,7	128,0	123,6
2019	1.027	1.034	1.123	133,8	136,5	132,2
2020	934	938	1.023	121,6	123,8	120,5
2021	1.065	1.088	1.187	138,7	143,7	139,8
2022	1.199	1.219	1.337	156,1	161,0	157,5

Quelle: AdTLR, Abt. Gemeinden, Die Finanzlage der Gemeinden Tirols

¹ Anteile der Gemeinden an den gemeinschaftlichen Bundesabgaben lt. Finanzausgleichsgesetzes

Abbildung 10.2: Entwicklung der Abgabenertragsanteile

