

Regionsprofil Statistik 2023

Westendorf

Gemeinde 70420



Übergeordneter Planungsverband der Gemeinde

Planungsverband	Einwohner
Brixental-Wildschönau	22.936

Impressum

Titel	Regionsprofil Statistik 2023 - Westendorf - Gemeinde 70420
Ausgabe	1. Ausgabe
Datum	16. Februar 2024
Herausgeber	Amt der Tiroler Landesregierung Abteilung Raumordnung und Statistik Landesstatistik Tirol
Bearbeitung	MMag. Mario Stadler
Redaktion	Mag. Manfred Kaiser
Adresse	Landhaus 2 Heiliggeiststraße 7-9 6020 Innsbruck
Telefon	0043-512-508-3632
Email	raumordnung.statistik@tirol.gv.at
Website	https://www.tirol.gv.at/statistik



Anmerkungen

Nachdruck - auch auszugsweise - ist nur mit Quellenangabe gestattet.

Wenn bei Begriffen, die sich auf Personengruppen beziehen, nur die männliche Form gewählt wurde, so ist dies nicht geschlechtsspezifisch gemeint, sondern geschah ausschließlich aus Gründen der besseren Lesbarkeit.

Inhaltsverzeichnis

Tabellenverzeichnis	iv
Abbildungsverzeichnis	v
1 Flächen	1
2 Naturschutzgebiete	2
3 Bauentwicklung	3
4 Wohnbevölkerung	5
5 Privathaushalte	8
6 Wirtschaft und Beschäftigung	9
7 Land- und Forstwirtschaft	11
8 Tourismus	13
9 Grundversorgung der Tiroler Bevölkerung	18
10 Gemeindefinanzen	19

Tabellenverzeichnis

1.1 Flächennutzung 2023	1
1.2 Widmungsbestand 2022	1
2.1 Naturschutz 2023	2
3.1 Anzahl der Gebäude 2023	3
3.2 Überwiegende Gebäudenutzung 2023	3
3.3 Anzahl der Wohnungen 2023	4
4.1 Anzahl und Entwicklung der Wohnbevölkerung	5
4.2 Altersstruktur 2023	5
4.3 Höchste abgeschlossene Ausbildung 2021	6
4.4 Veränderung der Wohnbevölkerung seit 1961 - Volkszählung bzw. Registerzählung	6
4.5 Veränderung der Wohnbevölkerung - Bevölkerungsregister	6
4.6 Wanderungen	7
4.7 Geburten und Sterbefälle	7
5.1 Anzahl und Entwicklung der Privathaushalte	8
5.2 Durchschnittliche Haushaltsgröße	8
5.3 Anzahl und Entwicklung der Einpersonenhaushalte	8
6.1 Erwerbstätige am Arbeitsort (gesamt)	9
6.2 Erwerbstätige am Arbeitsort nach wirtschaftlicher Zugehörigkeit	9
6.3 Erwerbstätige am Wohn- und Arbeitsort	10
6.4 Berufspendler	10
7.1 Anzahl und Entwicklung der Land- und Forstwirtschaftlichen Betriebe	11
7.2 Betriebe nach Erwerbsart 2020	11
7.3 Betriebe mit Erschwernispunkten 2020	12
8.1 Nächtigungsentwicklung - Winter seit 1981	13
8.2 Nächtigungsentwicklung - Winter 2012 bis 2023	13
8.3 Nächtigungen nach Unterkunftsarten - Winter 2023	14
8.4 Nächtigungsentwicklung - Sommer seit 1981	14
8.5 Nächtigungsentwicklung - Sommer 2012 bis 2023	15
8.6 Nächtigungen nach Unterkunftsarten - Sommer 2023	15
8.7 Betten - Winter 2023	16
8.8 Betten - Sommer 2023	17
8.9 Auslastung 2023	17
9.1 Einrichtungen zur Grundversorgung der Tiroler Bevölkerung 2023	18
10.1 Eigene Steuern ¹	19
10.2 Eigene Steuern pro Einwohner	19
10.3 Abgabenertragsanteile ¹	20
10.4 Abgabenertragsanteile pro Einwohner	20

Abbildungsverzeichnis

3.1 Entwicklung der Anzahl an Gebäuden	3
4.1 Entwicklung der Wohnbevölkerung	5
6.1 Entwicklung der Erwerbstätigen am Arbeitsort	9
7.1 Entwicklung der Anzahl an land- und forstwirtschaftlichen Betrieben	11
8.1 Nächtigungsentwicklung im Winter	13
8.2 Nächtigungsentwicklung im Sommer	15
8.3 Nächtigungsentwicklung im Vergleich Winter zu Sommer	16
10.1 Entwicklung der Eigenen Steuern	20
10.2 Entwicklung der Abgabenertragsanteile	21

1 Flächen

Tabelle 1.1: Flächennutzung 2023

Flächenart in km ²	Westendorf	Bezirk KI	Tirol
Fläche	95,5	1.163,3	12.648,4
Dauersiedlungsraum	18,0	256,6	1.573,0
Anteil am Dauersiedlungsraum	18,8	22,1	12,4

Quelle: Bundesamt für Eich- und Vermessungswesen

Tabelle 1.2: Widmungsbestand 2022

Widmungskategorie	Fläche in ha	m ² / Einwohner			Anteil am DSR in %		
		Westendorf	Bezirk KI	Tirol	Westendorf	Bezirk KI	Tirol
Bauland und Sonderflächen ¹	100,1	272,6	371,1	293,1	5,6	9,5	14,4
Wohngebiete	56,6						
Mischgebiete	20,1						
Gewerbe- und Industriegebiete	1,8						
Baulandähnliche Sonderflächen	21,5						
Landwirtschaftliche Sonderflächen	12,5						

Quelle: AdTLR, Abt. Raumordnung und Statistik

¹ ausgenommen freilandähnliche Sonderflächen und landwirtschaftliche Sonderflächen

DSR = Dauersiedlungsraum

2 Naturschutzgebiete

Tabelle 2.1: Naturschutz 2023

Schutzgebiete	Fläche in ha	Anteil an Gesamtfläche in %	Anteil der Schutzgebiete an der Gesamtfläche in %	
			Westendorf	Bezirk KI Tirol
Nationalpark Kernzonen	-	-	-	2,7
Nationalpark Außenzonen	-	-	-	2,1
Naturschutzgebiete	-	-	1,9	5,9
Landschaftsschutzgebiete	-	-	9,5	5,3
Geschützte Landschaftsteile	-	-	0,0	0,1
Ruhegebiete	-	-	-	10,8
Sonderschutzgebiete	-	-	-	0,0
Schutzgebiete insgesamt	-	-	11,4	26,9

Quelle: AdTLR, Abt. Umweltschutz

3 Bauentwicklung

Tabelle 3.1: Anzahl der Gebäude 2023

Jahr	Gebäude			Index 2001 = 100		
	Westendorf	Bezirk KI	Tirol	Westendorf	Bezirk KI	Tirol
1971	582	10.264	91.331	44,8	52,0	56,6
1981	817	13.903	116.875	62,9	70,4	72,5
1991	1.025	16.874	138.537	78,9	85,5	85,9
2001	1.299	19.742	161.261	100,0	100,0	100,0
2011	1.395	21.755	177.745	107,4	110,2	110,2
2021	1.474	23.606	193.876	113,5	119,6	120,2
2023	1.814	26.362	213.503	139,6	133,5	132,4

Quelle: Statistik Austria, Gebäude und Wohnungsregister

Abbildung 3.1: Entwicklung der Anzahl an Gebäuden

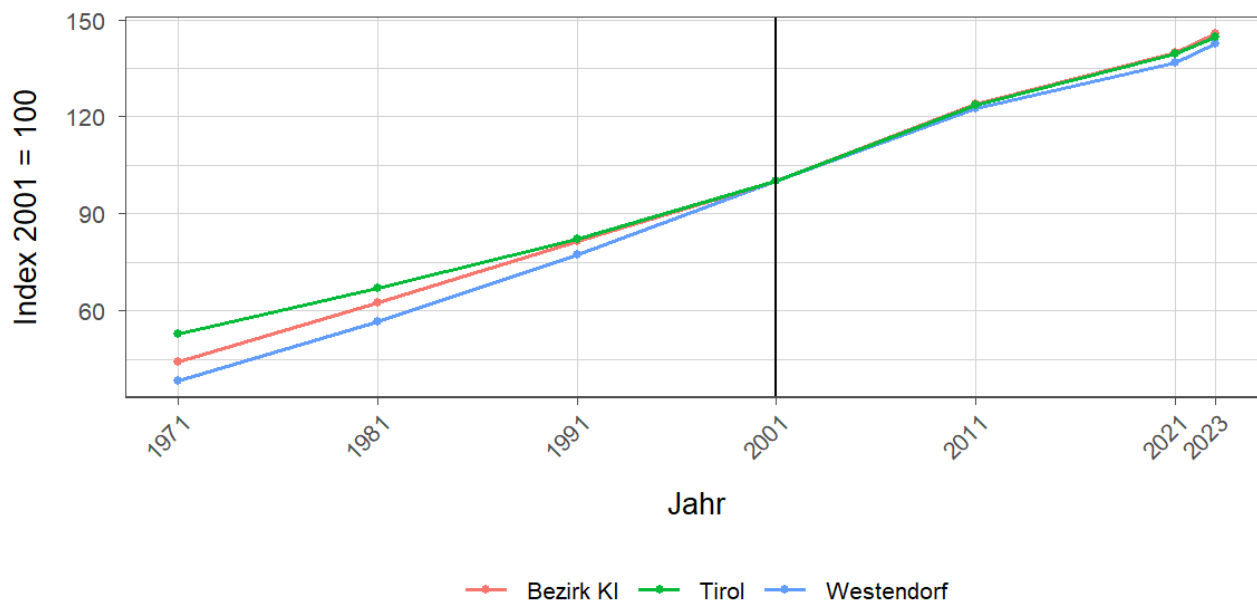


Tabelle 3.2: Überwiegende Gebäudenutzung 2023

Gebäudenutzung	Anzahl	Anzahl an allen Gebäuden in %		
	Westendorf	Bezirk KI	Tirol	
Gebäude mit einer Wohnung	698	38,5	45,0	45,2
Gebäude mit zwei oder mehr Wohnungen	599	33,0	34,2	34,7
Wohngebäude von Gemeinschaften	3	0,2	0,2	0,3
Hotels und ähnliche Gebäude	96	5,3	4,2	4,1
Andere Gebäude ¹	418	23,0	16,4	15,7

Quelle: Statistik Austria, Gebäude und Wohnungsregister

¹ umfasst Bürogebäude, Gebäude des Groß- oder Einzelhandels, Gebäude des Verkehrs- oder Nachrichtenwesens, Werkstätten, Industrie- oder Lagerhallen, Gebäude für Kultur- und Freizeitzwecke sowie des Bildungs- und Gesundheitswesens, Gebäude mit sonstiger Nutzung.

Tabelle 3.3: Anzahl der Wohnungen 2023

Jahr	Wohnungen			Index 2001 = 100		
	Westendorf	Bezirk KI	Tirol	Westendorf	Bezirk KI	Tirol
1971	754	14.260	160.196	38,4	44,1	52,8
1981	1.115	20.228	203.762	56,8	62,5	67,1
1991	1.522	26.346	249.774	77,5	81,4	82,3
2001	1.964	32.367	303.632	100,0	100,0	100,0
2011	2.408	40.097	375.583	122,6	123,9	123,7
2021	2.683	45.247	423.796	136,6	139,8	139,6
2023	2.801	47.132	439.539	142,6	145,6	144,8

Quelle: Statistik Austria, Gebäude und Wohnungsregister

4 Wohnbevölkerung

Tabelle 4.1: Anzahl und Entwicklung der Wohnbevölkerung

Jahr	Personen			Index 2001 = 100		
	Westendorf	Bezirk KI	Tirol	Westendorf	Bezirk KI	Tirol
1961	2.228	39.795	462.899	64,5	67,2	68,7
1971	2.681	46.340	540.771	77,6	78,3	80,3
1981	2.810	49.747	586.663	81,4	84,0	87,1
1991	3.157	54.127	631.410	91,4	91,4	93,8
2001	3.454	59.191	673.504	100,0	100,0	100,0
2011	3.580	61.705	709.319	103,6	104,2	105,3
2021	3.668	64.812	762.652	106,2	109,5	113,2
2023	3.671	65.770	771.304	106,3	111,1	114,5

Quelle: Statistik Austria, (bis inkl. 2001) Volkszählung, (ab 2011) Registerzählung

Abbildung 4.1: Entwicklung der Wohnbevölkerung

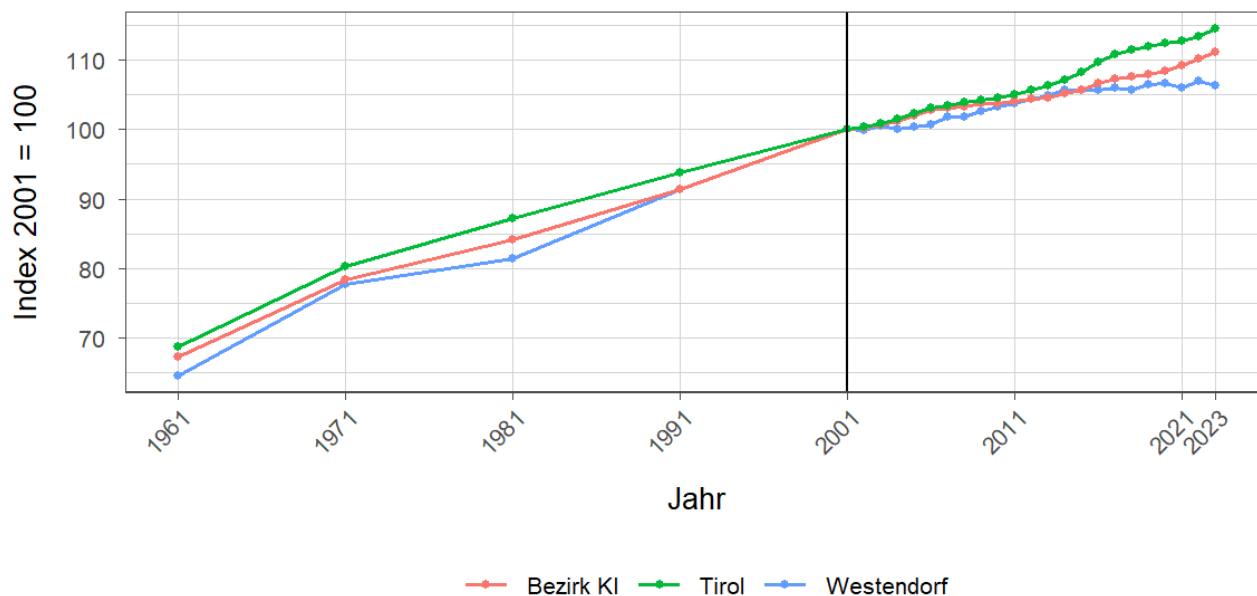


Tabelle 4.2: Altersstruktur 2023

Alter	Personen			in % der Wohnbevölkerung		
	Westendorf	Bezirk KI	Tirol	Westendorf	Bezirk KI	Tirol
unter 15	489	8.758	112.127	13,3	13,3	14,5
15 bis 64	2.359	42.565	512.918	64,3	64,7	66,5
65 oder älter	823	14.447	146.259	22,4	22,0	19,0

Quelle: Statistik Austria, (bis inkl. 2001) Volkszählung, (ab 2011) Bevölkerungsregister

Tabelle 4.3: Höchste abgeschlossene Ausbildung 2021

Bildung	Personen			in % der Wohnbevölkerung im Alter von 15 u. mehr Jahren		
	Westendorf	Bezirk Kl	Tirol	Westendorf	Bezirk Kl	Tirol
Pflichtschule	722	12.848	159.879	22,6	22,9	24,5
Lehrabschluss	1.234	21.678	212.344	38,6	38,6	32,6
Berufsbild. mittlere S.	608	9.486	98.123	19,0	16,9	15,1
Allg. bild. höhere S.	115	2.422	36.447	3,6	4,3	5,6
Berufsbild. höhere S.	234	4.058	48.281	7,3	7,2	7,4
Kolleg	17	250	4.370	0,5	0,4	0,7
Akademie	56	909	13.080	1,8	1,6	2,0
Hochschule	207	4.571	79.173	6,5	8,1	12,1

Quelle: Statistik Austria, Abgestimmte Erwerbsstatistik

Tabelle 4.4: Veränderung der Wohnbevölkerung seit 1961 - Volkszählung bzw. Registerzählung

Jahr	Insgesamt	Wanderungs- saldo	Geburten- bilanz	in % der Wohnbevölkerung 1961		
				Insgesamt	Wanderungs- saldo	Geburten- bilanz
1961/1971	453	56	397	20,3	2,5	17,8
1971/1981	129	-49	178	5,8	-2,2	8,0
1981/1991	347	203	144	15,6	9,1	6,5
1991/2001	297	104	193	13,3	4,7	8,7
2001/2011	126	53	73	5,7	2,4	3,3
2011/2021	88	75	13	3,9	3,4	0,6

Quelle: Statistik Austria, Volkszählung bzw. Bevölkerungsregister

Tabelle 4.5: Veränderung der Wohnbevölkerung - Bevölkerungsregister

Jahr	Insgesamt	Wanderungs- saldo	Geburten- bilanz	jährliche Veränderung in %		
				Insgesamt	Wanderungs- saldo	Geburten- bilanz
2016	14	6	8	0,4	0,2	0,2
2017	-9	-8	-1	-0,2	-0,2	-0,0
2018	27	36	-9	0,7	1,0	-0,2
2019	5	10	-5	0,1	0,3	-0,1
2020	-18	-19	1	-0,5	-0,5	0,0
2021	29	28	1	0,8	0,8	0,0
2022	-23	-12	-11	-0,6	-0,3	-0,3
2016/2022	25	41	-16	0,7	1,1	-0,4

Quelle: Statistik Austria, Bevölkerungsregister

Tabelle 4.6: Wanderungen

Jahr	Personen			jährliche Veränderung in %		
	Zuzüge	Wegzüge	Saldo	Zuzüge	Wegzüge	Saldo
2016	147	141	6	4,0	3,9	0,2
2017	162	170	-8	4,4	4,6	-0,2
2018	162	126	36	4,4	3,5	1,0
2019	143	133	10	3,9	3,6	0,3
2020	147	166	-19	4,0	4,5	-0,5
2021	152	124	28	4,1	3,4	0,8
2022	159	171	-12	4,3	4,6	-0,3
2016/2022	1.072	1.031	41	29,4	28,2	1,1

Quelle: Statistik Austria, Wanderungsstatistik

Tabelle 4.7: Geburten und Sterbefälle

Jahr	Personen			jährliche Veränderung in %		
	Geburten	Sterbefällr	Saldo	Geburten	Sterbefällr	Saldo
2016	34	26	8	0,9	0,7	0,2
2017	35	36	-1	1,0	1,0	-0,0
2018	33	42	-9	0,9	1,2	-0,2
2019	20	25	-5	0,5	0,7	-0,1
2020	39	38	1	1,1	1,0	0,0
2021	29	28	1	0,8	0,8	0,0
2022	32	43	-11	0,9	1,2	-0,3
2016/2022	222	238	-16	6,1	6,5	-0,4

Quelle: Statistik Austria, Natürliche Bevölkerungsbewegung

5 Privathaushalte

Tabelle 5.1: Anzahl und Entwicklung der Privathaushalte

Jahr	Haushalte			Index 2001 = 100		
	Westendorf	Bezirk KI	Tirol	Westendorf	Bezirk KI	Tirol
1961	525	10.192	123.705	38,9	43,4	47,5
1971	661	12.416	157.267	49,0	52,9	60,3
1981	831	15.318	188.898	61,6	65,2	72,5
1991	1.083	18.954	219.783	80,3	80,7	84,3
2001	1.348	23.478	260.660	100,0	100,0	100,0
2011	1.496	26.305	296.712	111,0	112,0	113,8
2021	1.600	29.270	334.096	118,7	124,7	128,2

Quelle: Statistik Austria, Volkszählung bzw. Registerzählung, Abgestimmte Erwerbsstatistik

Tabelle 5.2: Durchschnittliche Haushaltsgröße

Jahr	Personen pro Haushalte		
	Westendorf	Bezirk KI	Tirol
1961	4,2	3,9	3,7
1971	3,9	3,7	3,4
1981	3,4	3,2	3,1
1991	2,9	2,8	2,8
2001	2,5	2,5	2,6
2011	2,4	2,3	2,4
2021	2,3	2,2	2,2

Quelle: Statistik Austria, Volkszählung bzw. Registerzählung, Abgestimmte Erwerbsstatistik

Tabelle 5.3: Anzahl und Entwicklung der Einpersonenhaushalte

Jahr	Haushalte			in % der Privathaushalte		
	Westendorf	Bezirk KI	Tirol	Westendorf	Bezirk KI	Tirol
1961	59	1.225	16.090	11,2	12,0	13,0
1971	84	1.854	31.826	12,7	14,9	20,2
1981	174	2.988	44.728	20,9	19,5	23,7
1991	282	4.581	55.078	26,0	24,2	25,1
2001	424	7.169	77.310	31,5	30,5	29,7
2011	503	9.003	100.474	33,6	34,2	33,9
2021	567	11.143	121.247	35,4	38,1	36,3

Quelle: Quelle: Statistik Austria, Volkszählung bzw. Registerzählung, Abgestimmte Erwerbsstatistik

6 Wirtschaft und Beschäftigung

Tabelle 6.1: Erwerbstätige am Arbeitsort (gesamt)

Jahr	Personen			Index 2001 = 100		
	Westendorf	Bezirk KI	Tirol	Westendorf	Bezirk KI	Tirol
1961	877	17.934	210.522	92,5	69,0	69,6
1971	756	17.243	207.802	79,7	66,4	68,7
1981	813	20.424	243.508	85,8	78,6	80,6
1991	935	22.977	272.092	98,6	88,4	90,0
2001	948	25.981	302.291	100,0	100,0	100,0
2011	1.036	27.463	328.424	109,3	105,7	108,6
2021	1.130	29.897	373.489	119,2	115,1	123,6

Quelle: Statistik Austria, Volkszählung bzw. Registerzählung

Abbildung 6.1: Entwicklung der Erwerbstätigen am Arbeitsort

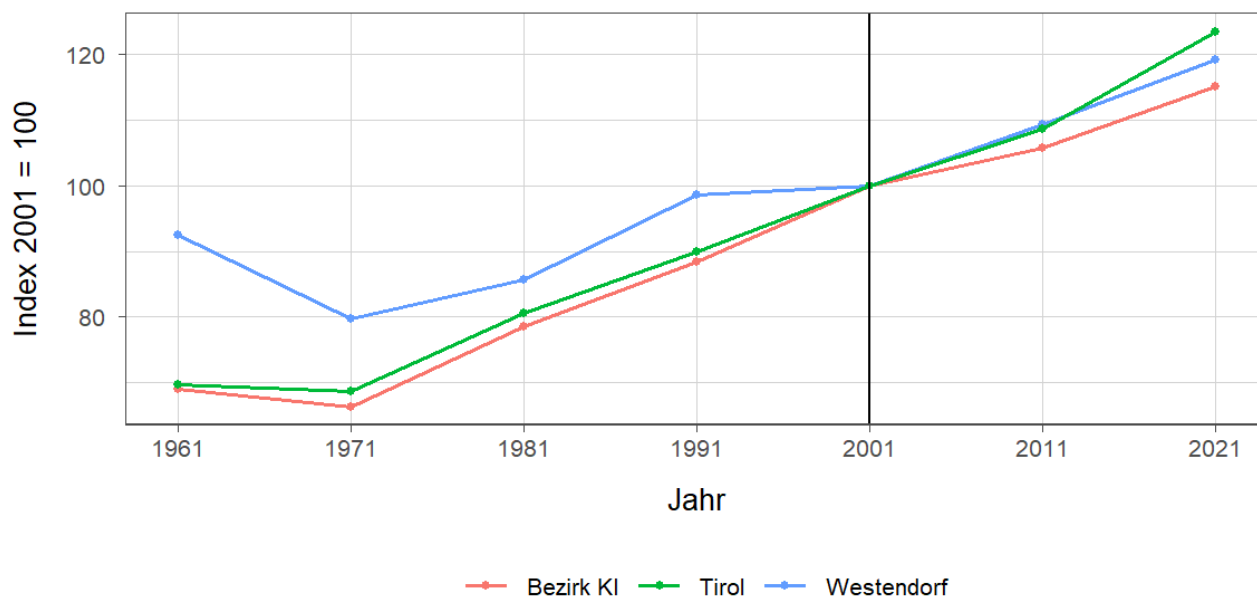


Tabelle 6.2: Erwerbstätige am Arbeitsort nach wirtschaftlicher Zugehörigkeit

Jahr	gesamt	Land- und Forstwirtschaft	Gewerbe und Industrie	darunter Bauwesen	Dienstleistungen	darunter Begerbergungs und Gaststättenwesen
1961	877	468	166	55	243	112
1971	756	244	144	54	368	147
1981	813	127	162	47	524	206
1991	935	114	164	58	657	295
2001	948	101	149	96	698	211
2011	1.036	140	177	133	719	173
2021	1.130	76	210	158	844	200

Quelle: Statistik Austria, Volkszählung bzw. Registerzählung, Abgestimmte Erwerbsstatistik

Tabelle 6.3: Erwerbstätige am Wohn- und Arbeitsort

Jahr	am Wohnort		am Arbeitsort	
	weiblich	männlich	weiblich	männlich
1961	-	-	381	496
1971	291	667	253	503
1981	399	775	336	477
1991	554	931	429	506
2001	556	909	423	525
2011	713	936	502	534
2021	831	985	566	564

Quelle: Quelle: Statistik Austria, Volkszählung bzw. Registerzählung, Abgestimmte Erwerbsstatistik

Tabelle 6.4: Berufspendler

Jahr	Gemeinde- einpendler	Gemeinde- binnenpendler	Gemeinde- auspendler	Pendler- saldo absolut	Index des Pendler- saldos ¹
1961	49	-	198	-149	85
1971	80	315	282	-202	79
1981	147	362	508	-361	69
1991	155	449	705	-550	63
2001	273	461	790	-517	65
2011	293	449	906	-613	63
2021	340	492	1.026	-686	62

Quelle: Quelle: Statistik Austria, Volkszählung bzw. Registerzählung, Abgestimmte Erwerbsstatistik

¹ = (Erwerbstätige am Arbeitsort / Erwerbstätige am Wohnort)*100

Ein Wert unter 100: Zahl der Auspendler aus den Gemeinden in einer Region überwiegt

Ein Wert über 100: Zahl der Einpendler in Gemeinden einer Region überwiegt

Gemeindeeinpendler, Gemeindeauspendler: Personen, deren Wohn- und Arbeitsort in verschiedenen Gemeinden liegen, also Personen, die über Gemeindegrenzen hinweg pendeln.

Erwerbstätige: Personen ab 15 Jahren, die einer bezahlten Tätigkeit von mindestens einer Wochenstunde nachgehen, Selbständige und mithelfende Familienangehörige, Präsenz- und Zivildienstler sind eingeschlossen, Personen in Karenz werden nicht berücksichtigt.

7 Land- und Forstwirtschaft

Tabelle 7.1: Anzahl und Entwicklung der Land- und Forstwirtschaftlichen Betriebe

Jahr	Betriebe			Index 1999 = 100		
	Westendorf	Bezirk KI	Tirol	Westendorf	Bezirk KI	Tirol
1960	190	2.682	25.365	108,6	123,3	139,1
1970	199	2.606	23.600	113,7	119,8	129,4
1980	194	2.388	20.913	110,9	109,8	114,7
1990	188	2.302	19.739	107,4	105,8	108,2
1999	175	2.175	18.238	100,0	100,0	100,0
2010	160	1.894	16.215	91,4	87,1	88,9
2020	165	1.863	14.215	94,3	85,7	77,9

Quelle: Statistik Austria, Land- und Forstwirtschaftliche Betriebszählung bzw. Agrarstrukturerhebung

Abbildung 7.1: Entwicklung der Anzahl an land- und forstwirtschaftlichen Betrieben

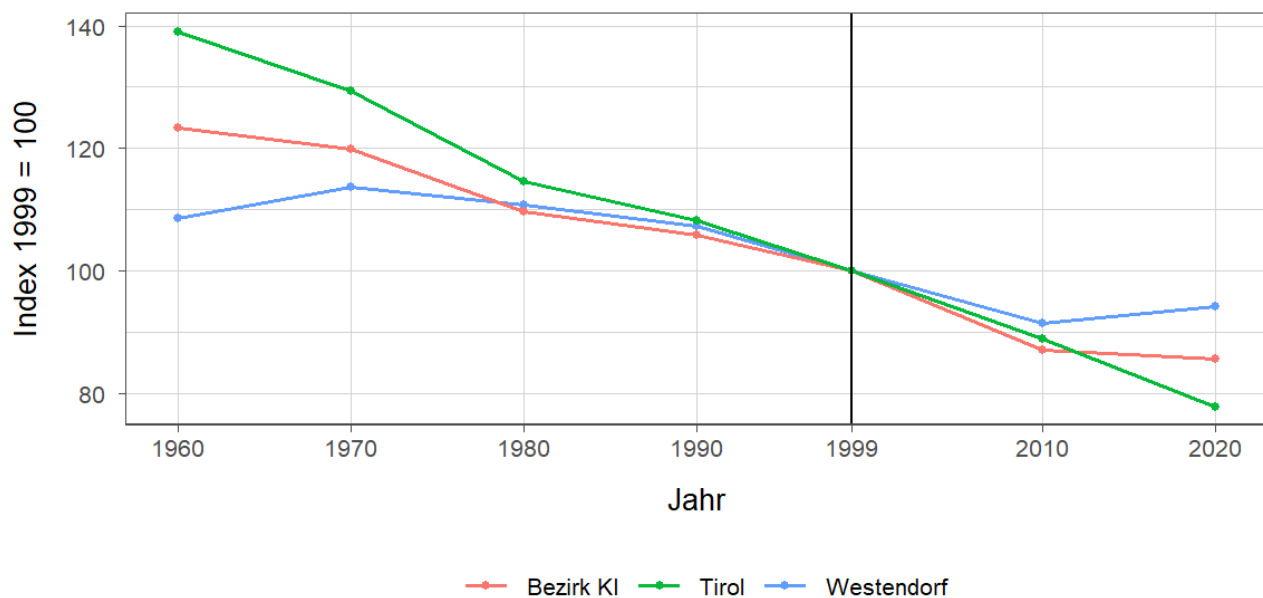


Tabelle 7.2: Betriebe nach Erwerbsart 2020

Erwerbsart	Betriebe			Anteil an allen Betrieben in %		
	Westendorf	Bezirk KI	Tirol	Westendorf	Bezirk KI	Tirol
Haupterwerb	73	793	4.749	44,2	42,6	33,4
Nebenerwerb	79	903	7.916	47,9	48,5	55,7
Pers.Gem.	3	48	322	1,8	2,6	2,3
jur. Person	10	119	1.228	6,1	6,4	8,6

Quelle: Statistik Austria, Agrarstrukturerhebung

Pers.Gem: Personengemeinschaften

jur. Person: Juristische Personen

Tabelle 7.3: Betriebe mit Erschwernispunkten 2020

EP-GR ¹	Betriebe			Anteil an allen Betrieben in %		
	Westendorf	Bezirk Kl	Tirol	Westendorf	Bezirk Kl	Tirol
EP-GR 1	14	305	2.015	8,5	16,4	14,2
EP-GR 2	32	465	2.268	19,4	25,0	16,0
EP-GR 3	41	285	2.265	24,8	15,3	15,9
EP-GR 4	34	177	2.803	20,6	9,5	19,7
keine Erschwernis	44	631	4.864	26,7	33,9	34,2

Quelle: Quelle: Statistik Austria, Agrarstrukturerhebung

¹ Zuordnung der Betriebe nach Erschwernispunkten

Bei der Agrarstrukturerhebung 2020 wurden analog zum Grünen Bericht die Betriebe nach ihren Erschwernispunkten den Erschwernispunktgruppen (EPGruppe 1 bis 4) zugeordnet. Die Erschwernispunkte-Gruppen (EP-Gruppen) setzen sich wie folgt zusammen:

EP-Gruppe 1: 5 bis 90 Erschwernispunkte

EP-Gruppe 2: 91 bis 180 Erschwernispunkte

EP-Gruppe 3: 181 bis 270 Erschwernispunkte

EP-Gruppe 4: über 270 (bis maximal 540) Erschwernispunkte

Die Zuordnung der Erschwernispunkte wird im Rahmen des jährlichen Mehrfachantrag-Flächen durchgeführt. Das System der Erschwernispunktgruppen (EP-Gruppen) ist nur bedingt mit den bisherigen Systemen der Einteilung bergbäuerlicher Betriebe bzw. Erschwernisbeurteilung vergleichbar. Betriebe mit weniger als 5 Erschwernispunkten werden in der in der Gruppe „Ohne Erschwernis“ ausgewiesen.

8 Tourismus

Tabelle 8.1: Nächtigungsentwicklung - Winter seit 1981

Jahr	Nächtigungen			Index 2001 = 100		
	Westendorf	Bezirk KI	Tirol	Westendorf	Bezirk KI	Tirol
1981	246.267	3.272.598	17.771.714	97,1	99,1	75,6
1991	252.495	3.287.533	21.774.674	99,5	99,6	92,6
2001	253.644	3.302.253	23.503.160	100,0	100,0	100,0
2011	270.467	3.115.951	24.830.645	106,6	94,4	105,6
2021	2.241	79.644	712.998	0,9	2,4	3,0
2023	310.645	3.016.557	25.707.235	122,5	91,3	109,4

Quelle: AdTLR, Raumordnung und Statistik, Tourismusstatistik

Abbildung 8.1: Nächtigungsentwicklung im Winter

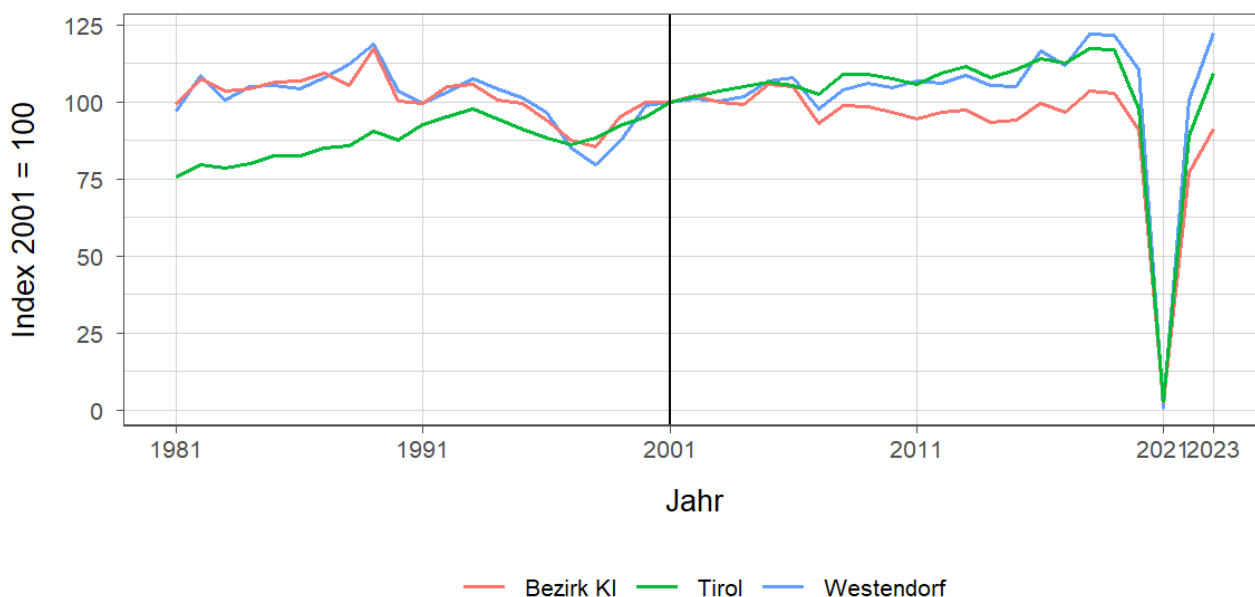


Tabelle 8.2: Nächtigungsentwicklung - Winter 2012 bis 2023

Jahr	Nächtigungen			Index 2012 = 100		
	Westendorf	Bezirk KI	Tirol	Westendorf	Bezirk KI	Tirol
2012	268.947	3.190.702	25.699.115	100,0	100,0	100,0
2013	275.546	3.218.607	26.220.929	102,5	100,9	102,0
2014	267.505	3.081.332	25.370.402	99,5	96,6	98,7
2015	265.993	3.110.843	25.960.806	98,9	97,5	101,0
2016	295.974	3.290.870	26.804.089	110,0	103,1	104,3
2017	283.344	3.193.148	26.463.873	105,4	100,1	103,0
2018	309.266	3.416.675	27.583.016	115,0	107,1	107,3
2019	308.157	3.388.395	27.485.847	114,6	106,2	107,0
2020	280.118	3.003.619	22.925.568	104,2	94,1	89,2
2021	2.241	79.644	712.998	0,8	2,5	2,8
2022	255.138	2.545.629	20.909.636	94,9	79,8	81,4
2023	310.645	3.016.557	25.707.235	115,5	94,5	100,0

Quelle: AdTLR, Raumordnung und Statistik, Tourismusstatistik

Tabelle 8.3: Nächtigungen nach Unterkunftsarten - Winter 2023

Kategorie	Nächtigungen			in %		
	Westendorf	Bezirk KI	Tirol	Westendorf	Bezirk KI	Tirol
Gewerblich	190.199	2.118.887	19.043.511	61,2	70,2	74,1
davon **** / ****	34.102	1.021.190	8.849.552	11,0	33,9	34,4
***	45.200	429.733	3.912.344	14,6	14,2	15,2
** / *	25.112	233.741	2.302.416	8,1	7,7	9,0
Fewo gewerblich	85.785	434.223	3.979.199	27,6	14,4	15,5
Privat	17.452	116.256	814.588	5,6	3,9	3,2
Fewo privat	88.607	629.231	4.978.196	28,5	20,9	19,4
Campingplätze	3.029	91.803	412.652	1,0	3,0	1,6
Sonst. Unterkünfte	11.358	60.380	458.288	3,7	2,0	1,8
Gesamt	310.645	3.016.557	25.707.235	100,0	100,0	100,0

Quelle: Quelle: AdTLR, Raumordnung und Statistik, Tourismusstatistik

G = Geheim, da weniger als 3 Betriebe vorhanden

Tabelle 8.4: Nächtigungsentwicklung - Sommer seit 1981

Jahr	Nächtigungen			Index 2001 = 100		
	Westendorf	Bezirk KI	Tirol	Westendorf	Bezirk KI	Tirol
1981	251.146	3.393.837	23.095.058	154,8	132,9	135,8
1991	244.341	3.643.597	23.561.062	150,6	142,7	138,5
2001	162.261	2.552.724	17.006.337	100,0	100,0	100,0
2011	140.335	2.546.799	18.068.597	86,5	99,8	106,2
2021	163.684	2.648.078	19.865.249	100,9	103,7	116,8
2023	213.440	3.033.309	22.788.556	131,5	118,8	134,0

Quelle: AdTLR, Raumordnung und Statistik, Tourismusstatistik

Abbildung 8.2: Nächtigungsentwicklung im Sommer

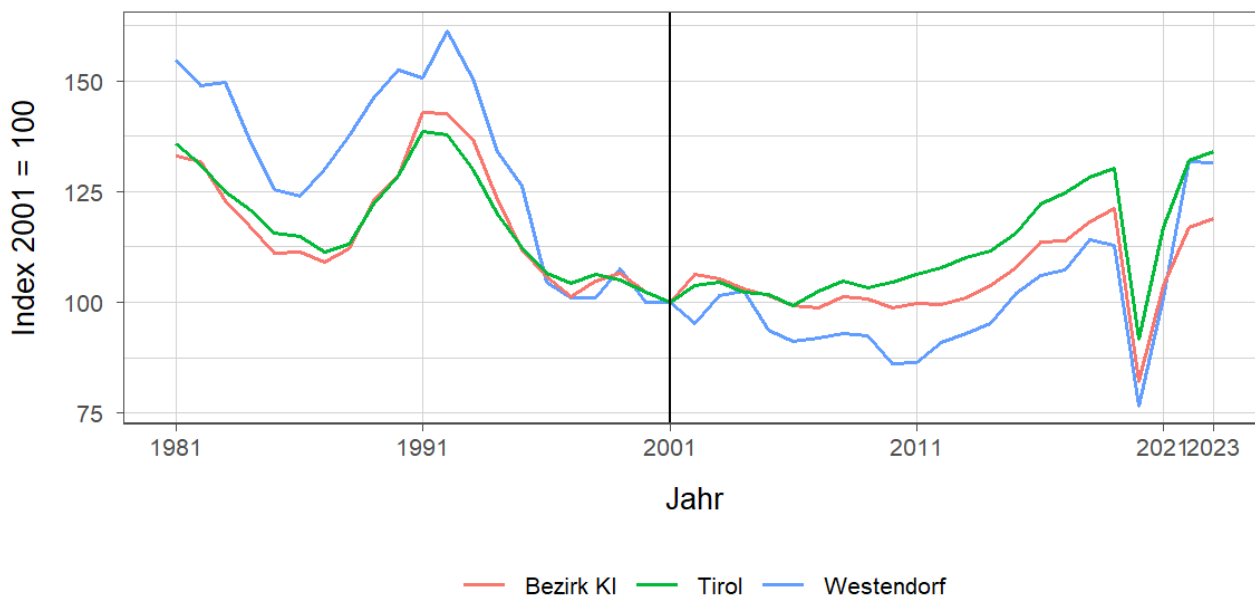


Tabelle 8.5: Nächtigungsentwicklung - Sommer 2012 bis 2023

Jahr	Nächtigungen			Index 2012 = 100		
	Westendorf	Bezirk KI	Tirol	Westendorf	Bezirk KI	Tirol
2012	147.546	2.541.568	18.325.187	100,0	100,0	100,0
2013	150.903	2.575.882	18.727.354	102,3	101,4	102,2
2014	154.312	2.650.504	18.959.548	104,6	104,3	103,5
2015	165.510	2.752.930	19.676.251	112,2	108,3	107,4
2016	171.935	2.902.301	20.796.138	116,5	114,2	113,5
2017	173.931	2.909.019	21.193.135	117,9	114,5	115,7
2018	184.992	3.014.322	21.806.765	125,4	118,6	119,0
2019	183.157	3.091.251	22.163.110	124,1	121,6	120,9
2020	124.370	2.096.602	15.580.308	84,3	82,5	85,0
2021	163.684	2.648.078	19.865.249	110,9	104,2	108,4
2022	213.893	2.985.102	22.448.264	145,0	117,5	122,5
2023	213.440	3.033.309	22.788.556	144,7	119,3	124,4

Quelle: AdTLR, Raumordnung und Statistik, Tourismusstatistik

Tabelle 8.6: Nächtigungen nach Unterkunftsarten - Sommer 2023

Kategorie	Nächtigungen			in %		
	Westendorf	Bezirk KI	Tirol	Westendorf	Bezirk KI	Tirol
Gewerblich	137.508	2.136.392	15.781.623	64,4	70,4	69,3
davon **** / ****	36.724	1.150.760	7.888.227	17,2	37,9	34,6
***	32.324	434.953	3.470.892	15,1	14,3	15,2
** / *	15.964	211.628	1.743.642	7,5	7,0	7,7
Fewo gewerblich	52.496	339.051	2.678.862	24,6	11,2	11,8
Privat	10.792	94.685	633.879	5,1	3,1	2,8
Fewo privat	52.591	503.813	3.615.238	24,6	16,6	15,9
Campingplätze	6.212	254.777	1.898.422	2,9	8,4	8,3
Sonst. Unterkünfte	6.337	43.642	859.394	3,0	1,4	3,8
Gesamt	213.440	3.033.309	22.788.556	100,0	100,0	100,0

Quelle: Quelle: AdTLR, Raumordnung und Statistik, Tourismusstatistik
 G = Geheim, da weniger als 3 Betriebe vorhanden

Abbildung 8.3: Nächtigungsentwicklung im Vergleich Winter zu Sommer

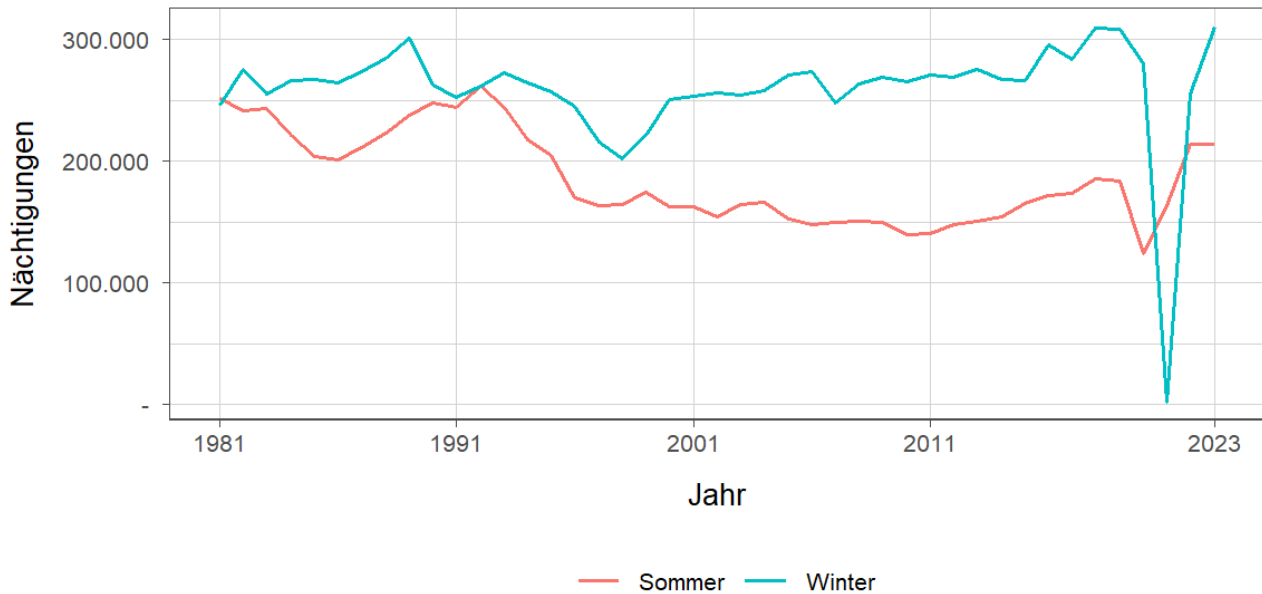


Tabelle 8.7: Betten - Winter 2023

Kategorie	Betten Winter			in %		
	Westendorf	Bezirk KI	Tirol	Westendorf	Bezirk KI	Tirol
Gewerblich	2.446	28.232	224.822	56,1	63,0	65,8
davon **** / ****	340	11.358	90.088	7,8	25,3	26,4
***	597	5.535	47.047	13,7	12,3	13,8
** / *	370	4.110	33.308	8,5	9,2	9,8
Fewo gewerblich	1.139	7.229	54.379	26,1	16,1	15,9
Privat	339	3.020	19.168	7,8	6,7	5,6
Fewo privat	1.407	12.119	84.979	32,2	27,0	24,9
Sonst. Unterkünfte	171	1.469	12.495	3,9	3,3	3,7
Gesamt	4.363	44.840	341.464	100,0	100,0	100,0

Quelle: Quelle: AdTLR, Raumordnung und Statistik, Tourismusstatistik
 G = Geheim, da weniger als 3 Betriebe vorhanden

Tabelle 8.8: Betten - Sommer 2023

Kategorie	Betten Sommer			in %		
	Westendorf	Bezirk KI	Tirol	Westendorf	Bezirk KI	Tirol
Gewerblich	2.344	27.981	217.717	58,0	63,5	64,6
davon ***** / ****	340	11.461	86.552	8,4	26,0	25,7
***	569	5.363	46.198	14,1	12,2	13,7
** / *	334	4.189	32.060	8,3	9,5	9,5
Fewo gewerblich	1.101	6.968	52.907	27,3	15,8	15,7
Privat	302	2.883	18.506	7,5	6,5	5,5
Fewo privat	1.253	11.581	82.554	31,0	26,3	24,5
Sonst. Unterkünfte	139	1.628	18.363	3,4	3,7	5,4
Gesamt	4.038	44.073	337.140	100,0	100,0	100,0

Quelle: Quelle: AdTLR, Raumordnung und Statistik, Tourismusstatistik

G = Geheim, da weniger als 3 Betriebe vorhanden

Tabelle 8.9: Auslastung 2023

Kategorie	Auslastung in % ¹					
	Westendorf		Bezirk KI		Tirol	
	Winter	Sommer	Winter	Sommer	Winter	Sommer
Gewerblich	43,0	31,9	41,5	41,5	46,8	39,4
davon ***** / ****	55,4	58,7	49,7	54,6	54,3	49,5
***	41,8	30,9	42,9	44,1	45,9	40,8
** / *	37,5	26,0	31,4	27,5	38,2	29,6
Fewo gewerblich	41,6	25,9	33,2	26,4	40,4	27,5
Privat	28,4	19,4	21,3	17,8	23,5	18,6
Fewo privat	34,8	22,8	28,7	23,6	32,4	23,8
Sonst. Unterkünfte	36,7	24,8	22,7	14,6	20,3	25,4
Gesamt	39,0	27,9	36,0	34,3	40,9	33,7

Quelle: Quelle: AdTLR, Raumordnung und Statistik, Tourismusstatistik

¹ Winter: 100 Prozent entsprechen 181 (bzw. 182 im Schaltjahr) Vollbelegungstagen

Sommer: 100 Prozent entsprechen 184 Vollbelegungstagen

Aus Datenverfügbarkeitsgründen wurde die Auslastung mit der Bettenzahl des Vorjahres berechnet

G = Geheim, da weniger als 3 Betriebe vorhanden

9 Grundversorgung der Tiroler Bevölkerung

Tabelle 9.1: Einrichtungen zur Grundversorgung der Tiroler Bevölkerung 2023

Einrichtungen	Westendorf	Bezirk KI	Tirol
Nahversorger	3	77	690
Verkaufsfläche der Nahversorger (in m ²)	1.673	32.505	356.831
Verkaufsfläche (in m ² /Einwohner)	0	0	0
Metzger	1	16	149
Baecker	1	35	374
Polizeiinspektion	1	9	78
Praktischer_Arzt	2	57	674
Zahnheilkunde	2	36	427
Apotheke	1	11	131
Hausapotheke	-	7	55
Altersheim	1	9	93
Postamt	1	4	37
Postpartner	-	12	114
Bankfiliale	3	47	409
Tankstelle	1	29	304
Kinderkrippe	1	24	310
Kindergarten	1	27	484
Hort	1	10	114
Volksschule	1	28	351
Mittelschule	1	8	106
Sonderschule	-	1	20
Poly	-	2	28
AHS	-	1	27

Quelle: Quelle: AdTLR, Raumordnung und Statistik, Tourismusstatistik, Erhebung zur Grundversorgung der Tiroler Bevölkerung

10 Gemeindefinanzen

Tabelle 10.1: Eigene Steuern ¹

Jahr	Steuern in Tsd. Euro			Index 2013 = 100		
	Westendorf	Bezirk KI	Tirol	Westendorf	Bezirk KI	Tirol
2013	1.449	33.503	352.594	100,0	100,0	100,0
2014	1.028	30.847	332.524	70,9	92,1	94,3
2015	1.071	31.929	345.545	73,9	95,3	98,0
2016	1.084	33.167	360.435	74,8	99,0	102,2
2017	1.133	34.120	373.058	78,2	101,8	105,8
2018	1.182	35.058	388.551	81,5	104,6	110,2
2019	1.248	36.227	405.946	86,1	108,1	115,1
2020	1.390	37.156	400.991	96,0	110,9	113,7
2021	1.172	34.947	400.778	80,9	104,3	113,7
2022	1.351	38.882	446.231	93,3	116,1	126,6

Quelle: AdTLR, Abt. Gemeinden, Die Finanzlage der Gemeinden Tirols

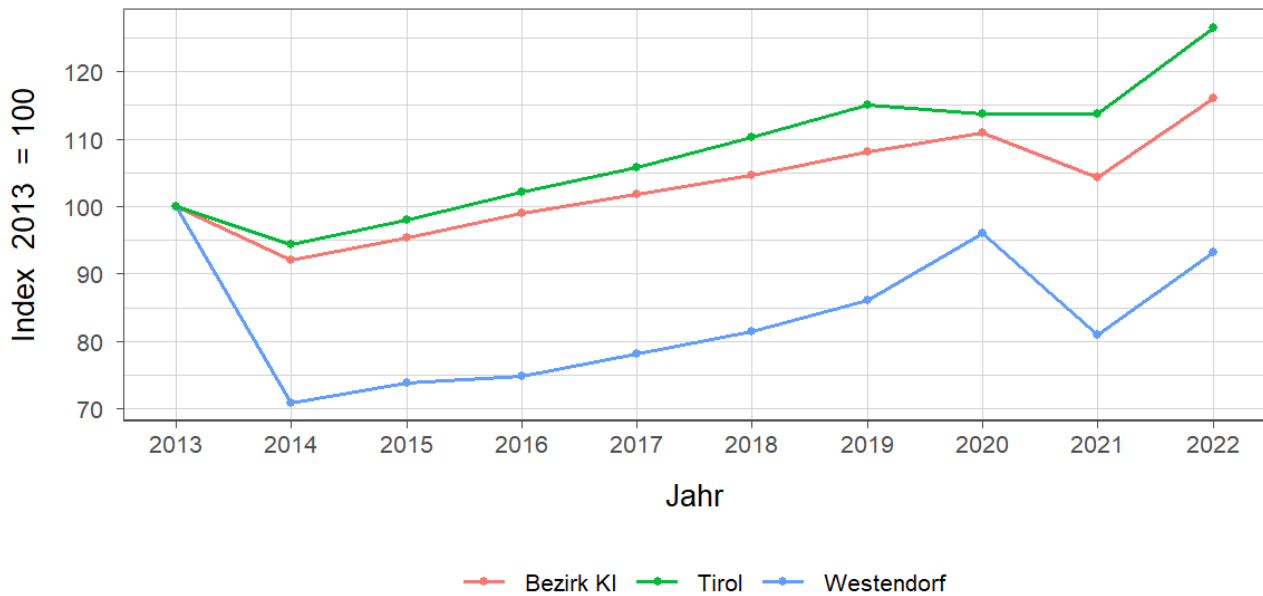
Tabelle 10.2: Eigene Steuern pro Einwohner

Jahr	Pro Einwohner in Euro			Index 2013 = 100		
	Westendorf	Bezirk KI	Tirol	Westendorf	Bezirk KI	Tirol
2013	397	538	488	100,0	100,0	100,0
2014	281	493	456	70,9	91,7	93,4
2015	293	506	467	73,9	94,1	95,7
2016	296	522	483	74,6	97,2	98,9
2017	310	536	497	78,2	99,6	101,7
2018	321	549	515	80,9	102,1	105,4
2019	339	565	536	85,4	105,0	109,7
2020	379	574	528	95,6	106,9	108,0
2021	317	535	525	80,0	99,6	107,4
2022	368	591	579	92,8	110,0	118,5

Quelle: AdTLR, Abt. Gemeinden, Die Finanzlage der Gemeinden Tirols

¹ Ausschließliche Gemeindeabgaben i. S. des Finanzausgleichsgesetzes
(Grundsteuer A und B, Kommunalsteuer, Sonstige Steuern)

Abbildung 10.1: Entwicklung der Eigenen Steuern

Tabelle 10.3: Abgabenertragsanteile ¹

Jahr	Abgabenertragsanteile in Tsd. Euro			Index 2013 = 100		
	Westendorf	Bezirk KI	Tirol	Westendorf	Bezirk KI	Tirol
2013	2.776	47.203	613.323	100,0	100,0	100,0
2014	3.365	55.817	696.908	121,2	118,2	113,6
2015	3.528	58.186	733.155	127,1	123,3	119,5
2016	3.557	59.000	751.116	128,1	125,0	122,5
2017	3.522	59.214	756.870	126,9	125,4	123,4
2018	3.644	61.950	792.641	131,3	131,2	129,2
2019	3.857	66.368	851.034	139,0	140,6	138,8
2020	3.570	60.648	777.780	128,6	128,5	126,8
2021	4.125	71.032	907.213	148,6	150,5	147,9
2022	4.598	80.198	1.031.610	165,7	169,9	168,2

Quelle: AdTLR, Abt. Gemeinden, Die Finanzlage der Gemeinden Tirols

Tabelle 10.4: Abgabenertragsanteile pro Einwohner

Jahr	Pro Einwohner in Euro			Index 2013 = 100		
	Westendorf	Bezirk KI	Tirol	Westendorf	Bezirk KI	Tirol
2013	760	757	849	100,0	100,0	100,0
2014	921	892	956	121,2	117,8	112,6
2015	966	922	992	127,2	121,7	116,8
2016	971	929	1.007	127,7	122,7	118,5
2017	965	930	1.008	126,9	122,7	118,6
2018	991	970	1.050	130,3	128,0	123,6
2019	1.047	1.034	1.123	137,8	136,5	132,2
2020	974	938	1.023	128,2	123,8	120,5
2021	1.117	1.088	1.187	147,0	143,7	139,8
2022	1.252	1.219	1.337	164,8	161,0	157,5

Quelle: AdTLR, Abt. Gemeinden, Die Finanzlage der Gemeinden Tirols

¹ Anteile der Gemeinden an den gemeinschaftlichen Bundesabgaben lt. Finanzausgleichsgesetzes

Abbildung 10.2: Entwicklung der Abgabenertragsanteile

