

Regionsprofil Statistik 2023

Angath

Gemeinde 70502



Übergeordneter Planungsverband der Gemeinde

Planungsverband	Einwohner
Wörgl und Umgebung	35.170

Impressum

Titel	Regionsprofil Statistik 2023 - Angath - Gemeinde 70502
Ausgabe	1. Ausgabe
Datum	16. Februar 2024
Herausgeber	Amt der Tiroler Landesregierung Abteilung Raumordnung und Statistik Landesstatistik Tirol
Bearbeitung	MMag. Mario Stadler
Redaktion	Mag. Manfred Kaiser
Adresse	Landhaus 2 Heiliggeiststraße 7-9 6020 Innsbruck
Telefon	0043-512-508-3632
Email	raumordnung.statistik@tirol.gv.at
Website	https://www.tirol.gv.at/statistik



Anmerkungen

Nachdruck - auch auszugsweise - ist nur mit Quellenangabe gestattet.

Wenn bei Begriffen, die sich auf Personengruppen beziehen, nur die männliche Form gewählt wurde, so ist dies nicht geschlechtsspezifisch gemeint, sondern geschah ausschließlich aus Gründen der besseren Lesbarkeit.

Inhaltsverzeichnis

Tabellenverzeichnis	iv
Abbildungsverzeichnis	v
1 Flächen	1
2 Naturschutzgebiete	2
3 Bauentwicklung	3
4 Wohnbevölkerung	5
5 Privathaushalte	8
6 Wirtschaft und Beschäftigung	9
7 Land- und Forstwirtschaft	11
8 Tourismus	13
9 Grundversorgung der Tiroler Bevölkerung	18
10 Gemeindefinanzen	19

Tabellenverzeichnis

1.1 Flächennutzung 2023	1
1.2 Widmungsbestand 2022	1
2.1 Naturschutz 2023	2
3.1 Anzahl der Gebäude 2023	3
3.2 Überwiegende Gebäudenutzung 2023	3
3.3 Anzahl der Wohnungen 2023	4
4.1 Anzahl und Entwicklung der Wohnbevölkerung	5
4.2 Altersstruktur 2023	5
4.3 Höchste abgeschlossene Ausbildung 2021	6
4.4 Veränderung der Wohnbevölkerung seit 1961 - Volkszählung bzw. Registerzählung	6
4.5 Veränderung der Wohnbevölkerung - Bevölkerungsregister	6
4.6 Wanderungen	7
4.7 Geburten und Sterbefälle	7
5.1 Anzahl und Entwicklung der Privathaushalte	8
5.2 Durchschnittliche Haushaltsgröße	8
5.3 Anzahl und Entwicklung der Einpersonenhaushalte	8
6.1 Erwerbstätige am Arbeitsort (gesamt)	9
6.2 Erwerbstätige am Arbeitsort nach wirtschaftlicher Zugehörigkeit	9
6.3 Erwerbstätige am Wohn- und Arbeitsort	10
6.4 Berufspendler	10
7.1 Anzahl und Entwicklung der Land- und Forstwirtschaftlichen Betriebe	11
7.2 Betriebe nach Erwerbsart 2020	11
7.3 Betriebe mit Erschwernispunkten 2020	12
8.1 Nächtigungsentwicklung - Winter seit 1981	13
8.2 Nächtigungsentwicklung - Winter 2012 bis 2023	13
8.3 Nächtigungen nach Unterkunftsarten - Winter 2023	14
8.4 Nächtigungsentwicklung - Sommer seit 1981	14
8.5 Nächtigungsentwicklung - Sommer 2012 bis 2023	15
8.6 Nächtigungen nach Unterkunftsarten - Sommer 2023	15
8.7 Betten - Winter 2023	16
8.8 Betten - Sommer 2023	17
8.9 Auslastung 2023	17
9.1 Einrichtungen zur Grundversorgung der Tiroler Bevölkerung 2023	18
10.1 Eigene Steuern ¹	19
10.2 Eigene Steuern pro Einwohner	19
10.3 Abgabenertragsanteile ¹	20
10.4 Abgabenertragsanteile pro Einwohner	20

Abbildungsverzeichnis

3.1 Entwicklung der Anzahl an Gebäuden	3
4.1 Entwicklung der Wohnbevölkerung	5
6.1 Entwicklung der Erwerbstätigen am Arbeitsort	9
7.1 Entwicklung der Anzahl an land- und forstwirtschaftlichen Betrieben	11
8.1 Nächtigungsentwicklung im Winter	13
8.2 Nächtigungsentwicklung im Sommer	15
8.3 Nächtigungsentwicklung im Vergleich Winter zu Sommer	16
10.1 Entwicklung der Eigenen Steuern	20
10.2 Entwicklung der Abgabenertragsanteile	21

1 Flächen

Tabelle 1.1: Flächennutzung 2023

Flächenart in km ²	Angath	Bezirk KU	Tirol
Fläche	3,5	970,0	12.648,4
Dauersiedlungsraum	2,7	268,1	1.573,0
Anteil am Dauersiedlungsraum	78,0	27,6	12,4

Quelle: Bundesamt für Eich- und Vermessungswesen

Tabelle 1.2: Widmungsbestand 2022

Widmungskategorie	Fläche in ha	m ² / Einwohner			Anteil am DSR in %		
		Angath	Bezirk KU	Tirol	Angath	Bezirk KU	Tirol
Bauland und Sonderflächen ¹	40,5	395,9	279,4	293,1	14,8	11,8	14,4
Wohngebiete	17,7						
Mischgebiete	6,6						
Gewerbe- und Industriegebiete	-						
Baulandähnliche Sonderflächen	16,2						
Landwirtschaftliche Sonderflächen	1,9						

Quelle: AdTLR, Abt. Raumordnung und Statistik

¹ ausgenommen freilandähnliche Sonderflächen und landwirtschaftliche Sonderflächen

DSR = Dauersiedlungsraum

2 Naturschutzgebiete

Tabelle 2.1: Naturschutz 2023

Schutzgebiete	Fläche in ha	Anteil an Gesamtfläche in %	Anteil der Schutzgebiete an der Gesamtfläche in %	
			Bezirk KU	Tirol
			Angath	
Nationalpark Kernzonen	-	-	-	2,7
Nationalpark Außenzonen	-	-	-	2,1
Naturschutzgebiete	-	-	7,5	5,9
Landschaftsschutzgebiete	-	-	-	5,3
Geschützte Landschaftsteile	-	-	0,0	0,1
Ruhegebiete	-	-	-	10,8
Sonderschutzgebiete	-	-	-	0,0
Schutzgebiete insgesamt	-	-	7,5	26,9

Quelle: AdTLR, Abt. Umweltschutz

3 Bauentwicklung

Tabelle 3.1: Anzahl der Gebäude 2023

Jahr	Gebäude			Index 2001 = 100		
	Angath	Bezirk KU	Tirol	Angath	Bezirk KU	Tirol
1971	112	13.275	91.331	48,3	55,4	56,6
1981	163	17.163	116.875	70,3	71,7	72,5
1991	194	20.363	138.537	83,6	85,0	85,9
2001	232	23.947	161.261	100,0	100,0	100,0
2011	278	26.581	177.745	119,8	111,0	110,2
2021	308	29.004	193.876	132,8	121,1	120,2
2023	307	32.197	213.503	132,3	134,5	132,4

Quelle: Statistik Austria, Gebäude und Wohnungsregister

Abbildung 3.1: Entwicklung der Anzahl an Gebäuden

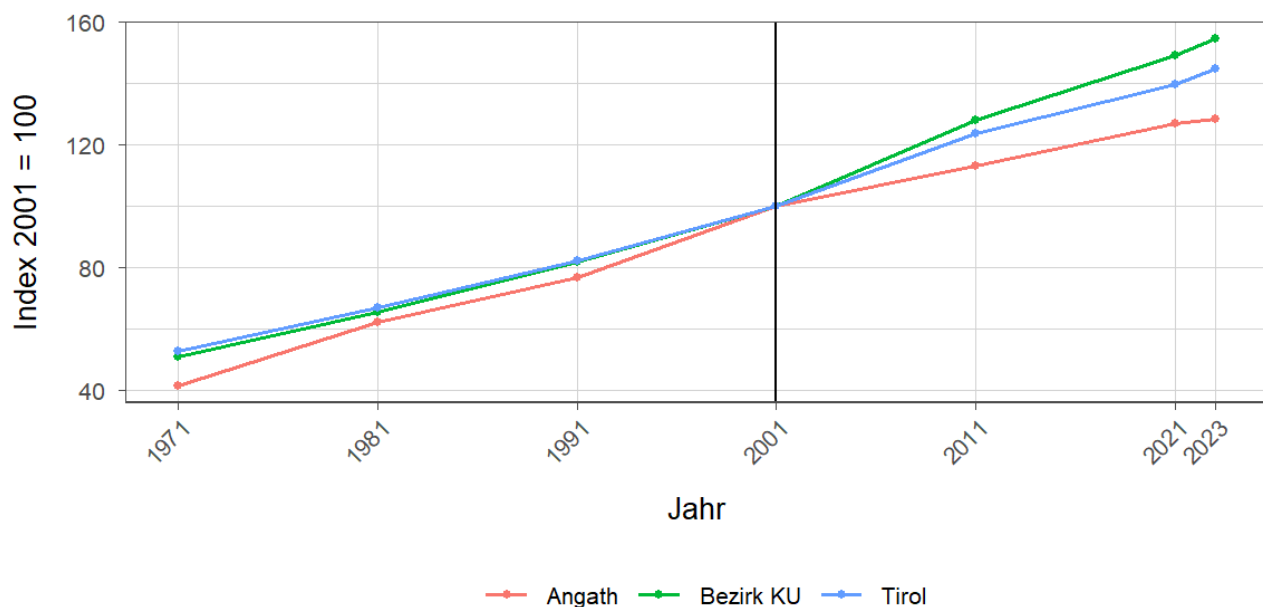


Tabelle 3.2: Überwiegende Gebäudenutzung 2023

Gebäudenutzung	Anzahl	Anzahl an allen Gebäuden in %		
	Angath	Bezirk KU	Tirol	
Gebäude mit einer Wohnung	223	72,6	46,8	45,2
Gebäude mit zwei oder mehr Wohnungen	66	21,5	33,5	34,7
Wohngebäude von Gemeinschaften	-	-	0,1	0,3
Hotels und ähnliche Gebäude	2	0,7	3,0	4,1
Andere Gebäude ¹	16	5,2	16,5	15,7

Quelle: Statistik Austria, Gebäude und Wohnungsregister

¹ umfasst Bürogebäude, Gebäude des Groß- oder Einzelhandels, Gebäude des Verkehrs- oder Nachrichtenwesens, Werkstätten, Industrie- oder Lagerhallen, Gebäude für Kultur- und Freizeitzwecke sowie des Bildungs- und Gesundheitswesens, Gebäude mit sonstiger Nutzung.

Tabelle 3.3: Anzahl der Wohnungen 2023

Jahr	Wohnungen			Index 2001 = 100		
	Angath	Bezirk KU	Tirol	Angath	Bezirk KU	Tirol
1971	145	20.657	160.196	41,7	51,1	52,8
1981	217	26.565	203.762	62,4	65,7	67,1
1991	267	33.163	249.774	76,7	82,0	82,3
2001	348	40.431	303.632	100,0	100,0	100,0
2011	394	51.831	375.583	113,2	128,2	123,7
2021	442	60.336	423.796	127,0	149,2	139,6
2023	447	62.448	439.539	128,4	154,5	144,8

Quelle: Statistik Austria, Gebäude und Wohnungsregister

4 Wohnbevölkerung

Tabelle 4.1: Anzahl und Entwicklung der Wohnbevölkerung

Jahr	Personen			Index 2001 = 100		
	Angath	Bezirk KU	Tirol	Angath	Bezirk KU	Tirol
1961	445	60.022	462.899	52,9	64,1	68,7
1971	510	70.280	540.771	60,6	75,0	80,3
1981	644	76.966	586.663	76,6	82,1	87,1
1991	696	84.627	631.410	82,8	90,3	93,8
2001	841	93.702	673.504	100,0	100,0	100,0
2011	917	101.047	709.319	109,0	107,8	105,3
2021	1.009	111.778	762.652	120,0	119,3	113,2
2023	1.023	113.090	771.304	121,6	120,7	114,5

Quelle: Statistik Austria, (bis inkl. 2001) Volkszählung, (ab 2011) Registerzählung

Abbildung 4.1: Entwicklung der Wohnbevölkerung

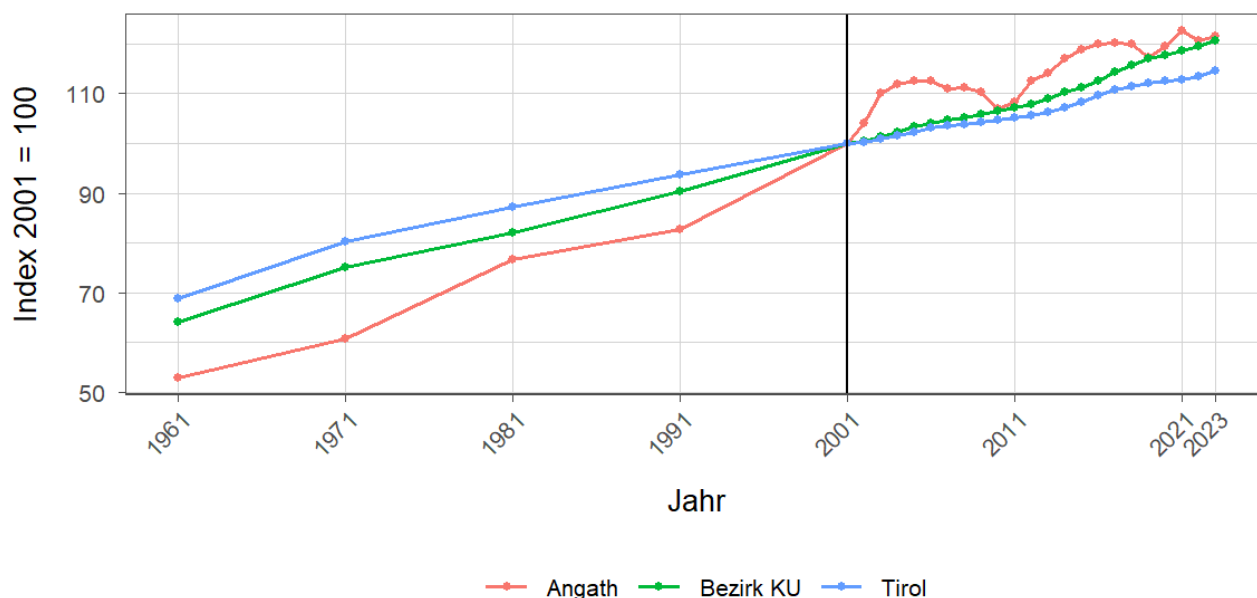


Tabelle 4.2: Altersstruktur 2023

Alter	Personen			in % der Wohnbevölkerung		
	Angath	Bezirk KU	Tirol	Angath	Bezirk KU	Tirol
unter 15	180	17.509	112.127	17,6	15,5	14,5
15 bis 64	689	74.997	512.918	67,4	66,3	66,5
65 oder älter	154	20.584	146.259	15,1	18,2	19,0

Quelle: Statistik Austria, (bis inkl. 2001) Volkszählung, (ab 2011) Bevölkerungsregister

Tabelle 4.3: Höchste abgeschlossene Ausbildung 2021

Bildung	Personen			in % der Wohnbevölkerung im Alter von 15 u. mehr Jahren		
	Angath	Bezirk KU	Tirol	Angath	Bezirk KU	Tirol
Pflichtschule	211	23.841	159.879	25,2	25,2	24,5
Lehrabschluss	323	34.015	212.344	38,6	36,0	32,6
Berufsbild. mittlere S.	141	15.212	98.123	16,8	16,1	15,1
Allg. bild. höhere S.	29	3.916	36.447	3,5	4,1	5,6
Berufsbild. höhere S.	62	7.059	48.281	7,4	7,5	7,4
Kolleg	4	466	4.370	0,5	0,5	0,7
Akademie	11	1.525	13.080	1,3	1,6	2,0
Hochschule	56	8.416	79.173	6,7	8,9	12,1

Quelle: Statistik Austria, Abgestimmte Erwerbsstatistik

Tabelle 4.4: Veränderung der Wohnbevölkerung seit 1961 - Volkszählung bzw. Registerzählung

Jahr	Insgesamt	Wanderungs- saldo	Geburten- bilanz	in % der Wohnbevölkerung 1961		
				Insgesamt	Wanderungs- saldo	Geburten- bilanz
1961/1971	65	-9	74	14,6	-2,0	16,6
1971/1981	134	105	29	30,1	23,6	6,5
1981/1991	52	-17	69	11,7	-3,8	15,5
1991/2001	145	72	73	32,6	16,2	16,4
2001/2011	76	7	69	17,1	1,6	15,5
2011/2021	92	13	79	20,7	2,9	17,8

Quelle: Statistik Austria, Volkszählung bzw. Bevölkerungsregister

Tabelle 4.5: Veränderung der Wohnbevölkerung - Bevölkerungsregister

Jahr	Insgesamt	Wanderungs- saldo	Geburten- bilanz	jährliche Veränderung in %		
				Insgesamt	Wanderungs- saldo	Geburten- bilanz
2016	3	-2	5	0,3	-0,2	0,5
2017	-2	-8	6	-0,2	-0,8	0,6
2018	-21	-29	8	-2,1	-2,9	0,8
2019	19	12	7	1,9	1,2	0,7
2020	25	14	11	2,5	1,4	1,1
2021	-15	-22	7	-1,5	-2,1	0,7
2022	8	8	-	0,8	0,8	-
2016/2022	17	-27	44	1,7	-2,7	4,4

Quelle: Statistik Austria, Bevölkerungsregister

Tabelle 4.6: Wanderungen

Jahr	Personen			jährliche Veränderung in %		
	Zuzüge	Wegzüge	Saldo	Zuzüge	Wegzüge	Saldo
2016	50	52	-2	5,0	5,2	-0,2
2017	49	57	-8	4,9	5,6	-0,8
2018	48	77	-29	4,8	7,6	-2,9
2019	63	51	12	6,4	5,2	1,2
2020	75	61	14	7,5	6,1	1,4
2021	50	72	-22	4,8	7,0	-2,1
2022	55	47	8	5,4	4,6	0,8
2016/2022	390	417	-27	39,0	41,7	-2,7

Quelle: Statistik Austria, Wanderungsstatistik

Tabelle 4.7: Geburten und Sterbefälle

Jahr	Personen			jährliche Veränderung in %		
	Geburten	Sterbefällr	Saldo	Geburten	Sterbefällr	Saldo
2016	8	3	5	0,8	0,3	0,5
2017	13	7	6	1,3	0,7	0,6
2018	14	6	8	1,4	0,6	0,8
2019	9	2	7	0,9	0,2	0,7
2020	15	4	11	1,5	0,4	1,1
2021	11	4	7	1,1	0,4	0,7
2022	12	12	-	1,2	1,2	-
2016/2022	82	38	44	8,2	3,8	4,4

Quelle: Statistik Austria, Natürliche Bevölkerungsbewegung

5 Privathaushalte

Tabelle 5.1: Anzahl und Entwicklung der Privathaushalte

Jahr	Haushalte			Index 2001 = 100		
	Angath	Bezirk KU	Tirol	Angath	Bezirk KU	Tirol
1961	125	15.928	123.705	39,4	44,5	47,5
1971	138	19.603	157.267	43,5	54,8	60,3
1981	193	24.201	188.898	60,9	67,6	72,5
1991	239	29.099	219.783	75,4	81,3	84,3
2001	317	35.776	260.660	100,0	100,0	100,0
2011	342	41.703	296.712	107,9	116,6	113,8
2021	392	48.425	334.096	123,7	135,4	128,2

Quelle: Statistik Austria, Volkszählung bzw. Registerzählung, Abgestimmte Erwerbsstatistik

Tabelle 5.2: Durchschnittliche Haushaltsgröße

Jahr	Personen pro Haushalte		
	Angath	Bezirk KU	Tirol
1961	3,6	3,8	3,7
1971	3,7	3,6	3,4
1981	3,3	3,2	3,1
1991	2,9	2,9	2,8
2001	2,7	2,6	2,6
2011	2,7	2,4	2,4
2021	2,6	2,3	2,2

Quelle: Statistik Austria, Volkszählung bzw. Registerzählung, Abgestimmte Erwerbsstatistik

Tabelle 5.3: Anzahl und Entwicklung der Einpersonenhaushalte

Jahr	Haushalte			in % der Privathaushalte		
	Angath	Bezirk KU	Tirol	Angath	Bezirk KU	Tirol
1961	20	1.993	16.090	16,0	12,5	13,0
1971	20	3.326	31.826	14,5	17,0	20,2
1981	35	5.233	44.728	18,1	21,6	23,7
1991	61	6.769	55.078	25,5	23,3	25,1
2001	77	10.051	77.310	24,3	28,1	29,7
2011	84	13.223	100.474	24,6	31,7	33,9
2021	102	16.788	121.247	26,0	34,7	36,3

Quelle: Quelle: Statistik Austria, Volkszählung bzw. Registerzählung, Abgestimmte Erwerbsstatistik

6 Wirtschaft und Beschäftigung

Tabelle 6.1: Erwerbstätige am Arbeitsort (gesamt)

Jahr	Personen			Index 2001 = 100		
	Angath	Bezirk KU	Tirol	Angath	Bezirk KU	Tirol
1961	120	25.294	210.522	50,4	61,3	69,6
1971	104	26.369	207.802	43,7	63,9	68,7
1981	159	31.930	243.508	66,8	77,4	80,6
1991	180	36.055	272.092	75,6	87,4	90,0
2001	238	41.244	302.291	100,0	100,0	100,0
2011	237	44.925	328.424	99,6	108,9	108,6
2021	171	53.971	373.489	71,8	130,9	123,6

Quelle: Statistik Austria, Volkszählung bzw. Registerzählung

Abbildung 6.1: Entwicklung der Erwerbstätigen am Arbeitsort

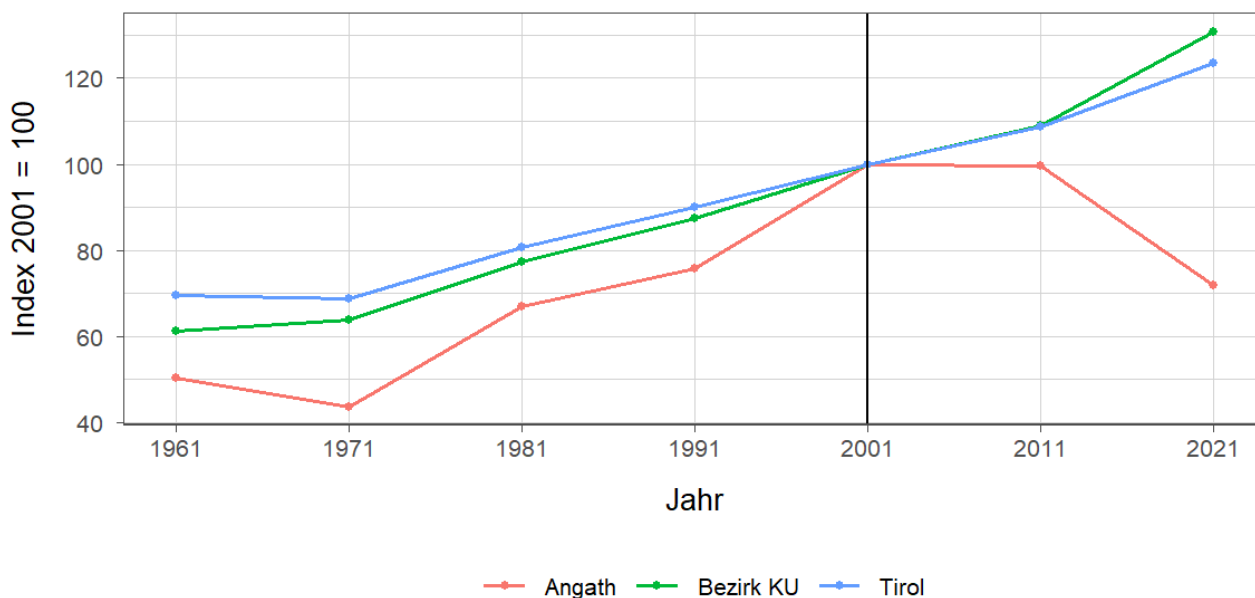


Tabelle 6.2: Erwerbstätige am Arbeitsort nach wirtschaftlicher Zugehörigkeit

Jahr	gesamt	Land- und Forstwirtschaft	Gewerbe und Industrie	darunter Bauwesen	Dienstleistungen	darunter Beteiligungs- und Gaststättenwesen
1961	120	66	23	4	31	5
1971	104	35	47	5	22	5
1981	159	29	48	3	82	36
1991	180	19	41	-	120	48
2001	238	9	57	3	172	65
2011	237	16	33	10	188	92
2021	171	7	38	16	126	26

Quelle: Statistik Austria, Volkszählung bzw. Registerzählung, Abgestimmte Erwerbsstatistik

Tabelle 6.3: Erwerbstätige am Wohn- und Arbeitsort

Jahr	am Wohnort		am Arbeitsort	
	weiblich	männlich	weiblich	männlich
1961	-	-	49	71
1971	61	115	38	66
1981	112	181	62	97
1991	140	197	87	93
2001	170	230	103	135
2011	211	256	129	108
2021	242	294	98	73

Quelle: Quelle: Statistik Austria, Volkszählung bzw. Registerzählung, Abgestimmte Erwerbsstatistik

Tabelle 6.4: Berufspendler

Jahr	Gemeinde- einpendler	Gemeinde- binnenpendler	Gemeinde- auspendler	Pendler- saldo absolut	Index des Pendler- salDOS ¹
1961	11	-	96	-85	59
1971	29	18	101	-72	59
1981	76	27	210	-134	54
1991	99	30	256	-157	53
2001	171	38	333	-162	60
2011	160	29	390	-230	51
2021	110	19	475	-365	32

Quelle: Quelle: Statistik Austria, Volkszählung bzw. Registerzählung, Abgestimmte Erwerbsstatistik

¹ = (Erwerbstätige am Arbeitsort / Erwerbstätige am Wohnort)*100

Ein Wert unter 100: Zahl der Auspendler aus den Gemeinden in einer Region überwiegt

Ein Wert über 100: Zahl der Einpendler in Gemeinden einer Region überwiegt

Gemeindeeinpendler, Gemeindeauspendler: Personen, deren Wohn- und Arbeitsort in verschiedenen Gemeinden liegen, also Personen, die über Gemeindegrenzen hinweg pendeln.

Erwerbstätige: Personen ab 15 Jahren, die einer bezahlten Tätigkeit von mindestens einer Wochenstunde nachgehen, Selbständige und mithelfende Familienangehörige, Präsenz- und Zivildienstler sind eingeschlossen, Personen in Karenz werden nicht berücksichtigt.

7 Land- und Forstwirtschaft

Tabelle 7.1: Anzahl und Entwicklung der Land- und Forstwirtschaftlichen Betriebe

Jahr	Betriebe			Index 1999 = 100		
	Angath	Bezirk KU	Tirol	Angath	Bezirk KU	Tirol
1960	42	3.275	25.365	247,1	134,0	139,1
1970	33	3.111	23.600	194,1	127,3	129,4
1980	26	2.802	20.913	152,9	114,6	114,7
1990	27	2.706	19.739	158,8	110,7	108,2
1999	17	2.444	18.238	100,0	100,0	100,0
2010	13	2.120	16.215	76,5	86,7	88,9
2020	10	2.099	14.215	58,8	85,9	77,9

Quelle: Statistik Austria, Land- und Forstwirtschaftliche Betriebszählung bzw. Agrarstrukturerhebung

Abbildung 7.1: Entwicklung der Anzahl an land- und forstwirtschaftlichen Betrieben

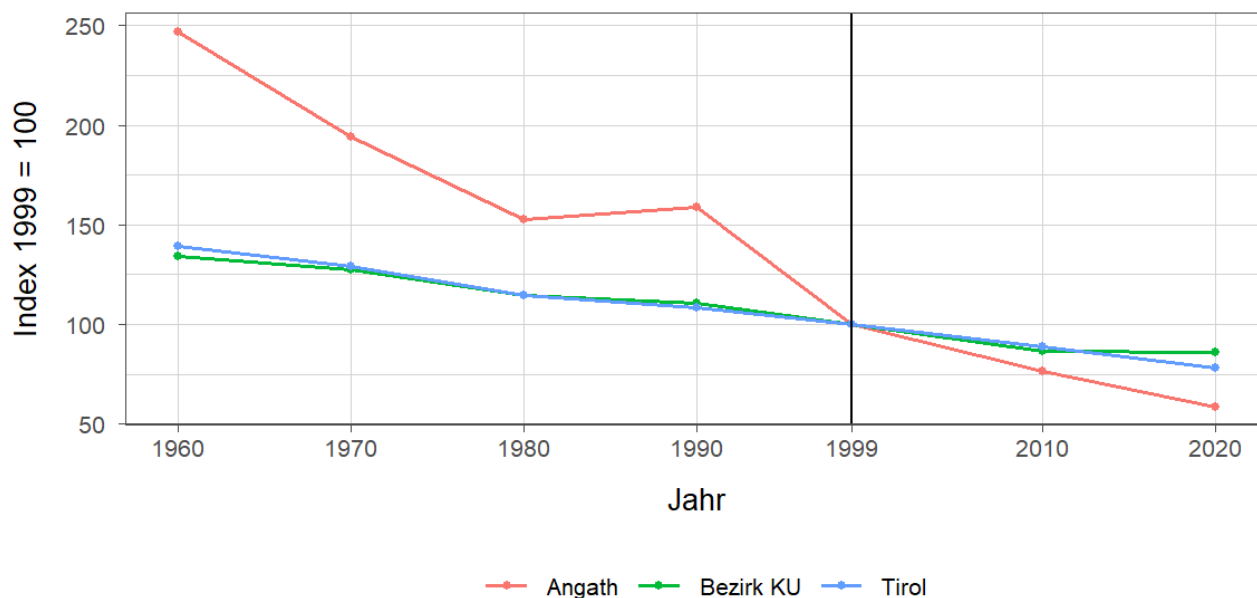


Tabelle 7.2: Betriebe nach Erwerbsart 2020

Erwerbsart	Betriebe			Anteil an allen Betrieben in %		
	Angath	Bezirk KU	Tirol	Angath	Bezirk KU	Tirol
Haupterwerb	5	910	4.749	50,0	43,4	33,4
Nebenerwerb	5	1.023	7.916	50,0	48,7	55,7
Pers.Gem.	-	48	322	-	2,3	2,3
jur. Person	-	118	1.228	-	5,6	8,6

Quelle: Statistik Austria, Agrarstrukturerhebung

Pers.Gem: Personengemeinschaften

jur. Person: Juristische Personen

Tabelle 7.3: Betriebe mit Erschwernispunkten 2020

EP-GR ¹	Betriebe			Anteil an allen Betrieben in %		
	Angath	Bezirk KU	Tirol	Angath	Bezirk KU	Tirol
EP-GR 1	3	441	2.015	30,0	21,0	14,2
EP-GR 2	1	314	2.268	10,0	15,0	16,0
EP-GR 3	-	331	2.265	-	15,8	15,9
EP-GR 4	-	207	2.803	-	9,9	19,7
keine Erschwernis	6	806	4.864	60,0	38,4	34,2

Quelle: Quelle: Statistik Austria, Agrarstrukturerhebung

¹ Zuordnung der Betriebe nach Erschwernispunkten

Bei der Agrarstrukturerhebung 2020 wurden analog zum Grünen Bericht die Betriebe nach ihren Erschwernispunkten den Erschwernispunktgruppen (EPGruppe 1 bis 4) zugeordnet. Die Erschwernispunkte-Gruppen (EP-Gruppen) setzen sich wie folgt zusammen:

EP-Gruppe 1: 5 bis 90 Erschwernispunkte

EP-Gruppe 2: 91 bis 180 Erschwernispunkte

EP-Gruppe 3: 181 bis 270 Erschwernispunkte

EP-Gruppe 4: über 270 (bis maximal 540) Erschwernispunkte

Die Zuordnung der Erschwernispunkte wird im Rahmen des jährlichen Mehrfachantrag-Flächen durchgeführt. Das System der Erschwernispunktgruppen (EP-Gruppen) ist nur bedingt mit den bisherigen Systemen der Einteilung bergbäuerlicher Betriebe bzw. Erschwernisbeurteilung vergleichbar. Betriebe mit weniger als 5 Erschwernispunkten werden in der in der Gruppe „Ohne Erschwernis“ ausgewiesen.

8 Tourismus

Tabelle 8.1: Nächtigungsentwicklung - Winter seit 1981

Jahr	Nächtigungen			Index 2001 = 100		
	Angath	Bezirk KU	Tirol	Angath	Bezirk KU	Tirol
1981	6.015	1.943.886	17.771.714	64,7	91,9	75,6
1991	8.848	2.141.075	21.774.674	95,2	101,2	92,6
2001	9.290	2.114.835	23.503.160	100,0	100,0	100,0
2011	9.727	2.051.117	24.830.645	104,7	97,0	105,6
2021	227	137.818	712.998	2,4	6,5	3,0
2023	3.742	2.022.201	25.707.235	40,3	95,6	109,4

Quelle: AdTLR, Raumordnung und Statistik, Tourismusstatistik

Abbildung 8.1: Nächtigungsentwicklung im Winter

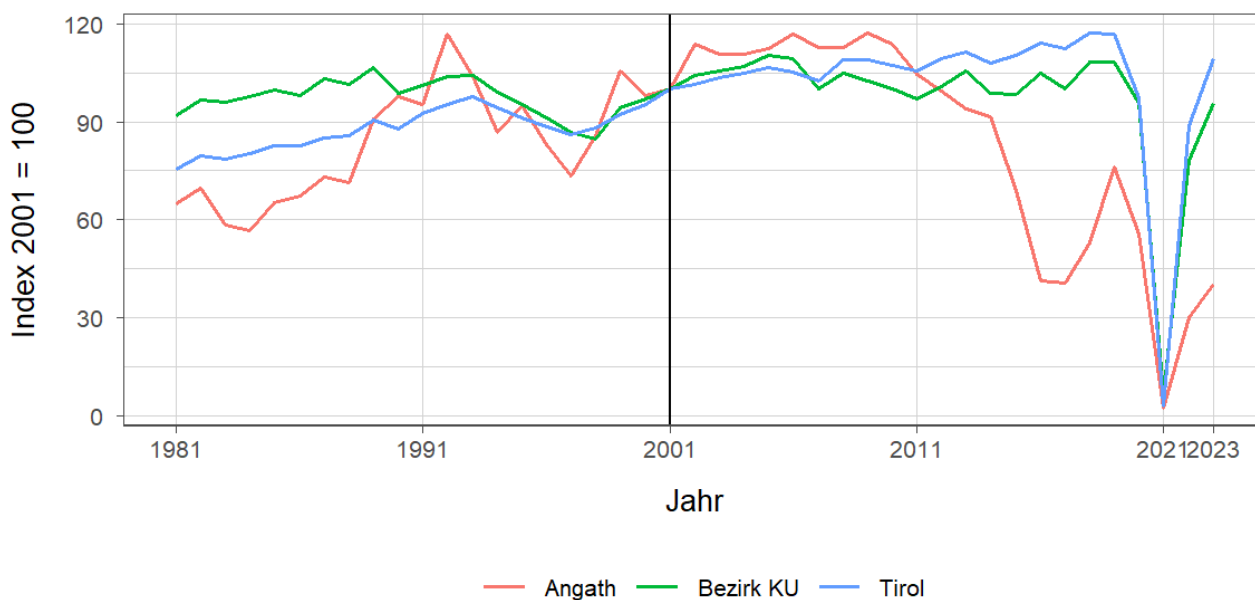


Tabelle 8.2: Nächtigungsentwicklung - Winter 2012 bis 2023

Jahr	Nächtigungen			Index 2012 = 100		
	Angath	Bezirk KU	Tirol	Angath	Bezirk KU	Tirol
2012	9.238	2.131.988	25.699.115	100,0	100,0	100,0
2013	8.732	2.236.481	26.220.929	94,5	104,9	102,0
2014	8.513	2.090.653	25.370.402	92,2	98,1	98,7
2015	6.408	2.081.697	25.960.806	69,4	97,6	101,0
2016	3.832	2.219.915	26.804.089	41,5	104,1	104,3
2017	3.774	2.117.717	26.463.873	40,9	99,3	103,0
2018	4.911	2.290.156	27.583.016	53,2	107,4	107,3
2019	7.075	2.289.522	27.485.847	76,6	107,4	107,0
2020	5.169	2.025.658	22.925.568	56,0	95,0	89,2
2021	227	137.818	712.998	2,5	6,5	2,8
2022	2.786	1.650.990	20.909.636	30,2	77,4	81,4
2023	3.742	2.022.201	25.707.235	40,5	94,9	100,0

Quelle: AdTLR, Raumordnung und Statistik, Tourismusstatistik

Tabelle 8.3: Nächtigungen nach Unterkunftsarten - Winter 2023

Kategorie	Nächtigungen			in %		
	Angath	Bezirk KU	Tirol	Angath	Bezirk KU	Tirol
Gewerblich	G	1.406.502	19.043.511	G	69,6	74,1
davon **** / ****	-	603.404	8.849.552	-	29,8	34,4
***	G	325.985	3.912.344	G	16,1	15,2
** / *	G	224.591	2.302.416	G	11,1	9,0
Fewo gewerblich	-	252.522	3.979.199	-	12,5	15,5
Privat	-	94.079	814.588	-	4,7	3,2
Fewo privat	1.477	456.841	4.978.196	39,5	22,6	19,4
Campingplätze	-	23.671	412.652	-	1,2	1,6
Sonst. Unterkünfte	-	41.108	458.288	-	2,0	1,8
Gesamt	3.742	2.022.201	25.707.235	100,0	100,0	100,0

Quelle: Quelle: AdTLR, Raumordnung und Statistik, Tourismusstatistik

G = Geheim, da weniger als 3 Betriebe vorhanden

Tabelle 8.4: Nächtigungsentwicklung - Sommer seit 1981

Jahr	Nächtigungen			Index 2001 = 100		
	Angath	Bezirk KU	Tirol	Angath	Bezirk KU	Tirol
1981	15.839	3.420.920	23.095.058	139,7	157,7	135,8
1991	15.549	3.345.083	23.561.062	137,2	154,2	138,5
2001	11.336	2.169.220	17.006.337	100,0	100,0	100,0
2011	9.269	2.124.427	18.068.597	81,8	97,9	106,2
2021	4.122	2.338.136	19.865.249	36,4	107,8	116,8
2023	6.659	2.663.450	22.788.556	58,7	122,8	134,0

Quelle: AdTLR, Raumordnung und Statistik, Tourismusstatistik

Abbildung 8.2: Nächtigungsentwicklung im Sommer

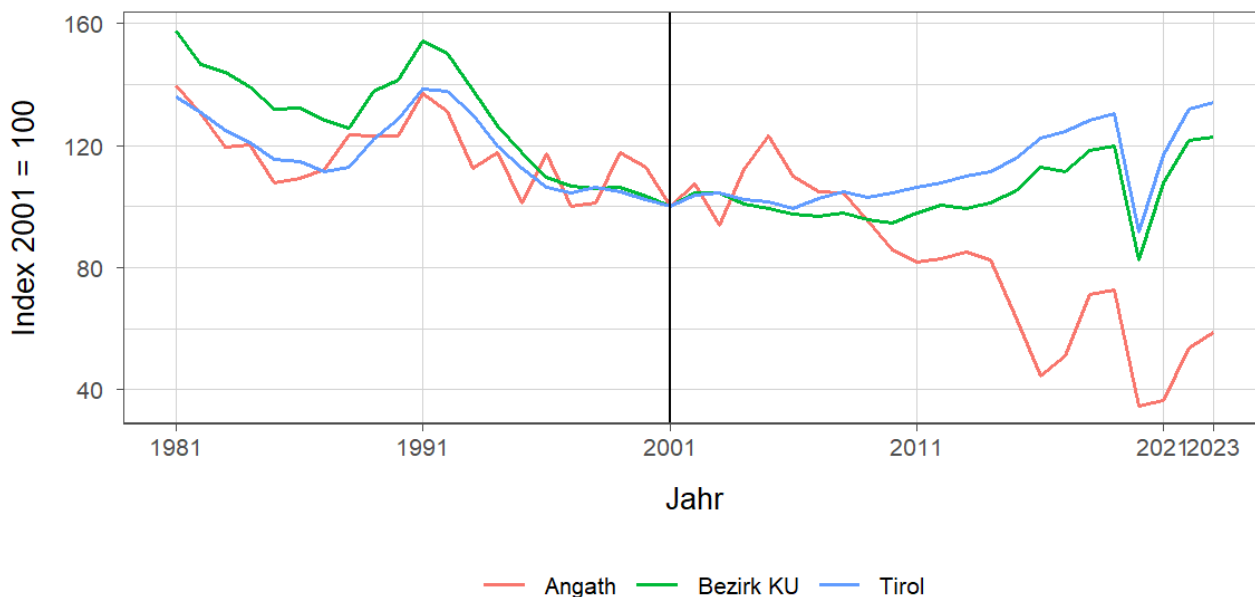


Tabelle 8.5: Nächtigungsentwicklung - Sommer 2012 bis 2023

Jahr	Nächtigungen			Index 2012 = 100		
	Angath	Bezirk KU	Tirol	Angath	Bezirk KU	Tirol
2012	9.408	2.178.038	18.325.187	100,0	100,0	100,0
2013	9.644	2.152.607	18.727.354	102,5	98,8	102,2
2014	9.347	2.194.925	18.959.548	99,4	100,8	103,5
2015	7.216	2.284.935	19.676.251	76,7	104,9	107,4
2016	5.045	2.452.737	20.796.138	53,6	112,6	113,5
2017	5.794	2.418.321	21.193.135	61,6	111,0	115,7
2018	8.073	2.565.326	21.806.765	85,8	117,8	119,0
2019	8.238	2.599.865	22.163.110	87,6	119,4	120,9
2020	3.942	1.792.911	15.580.308	41,9	82,3	85,0
2021	4.122	2.338.136	19.865.249	43,8	107,4	108,4
2022	6.089	2.636.492	22.448.264	64,7	121,0	122,5
2023	6.659	2.663.450	22.788.556	70,8	122,3	124,4

Quelle: AdTLR, Raumordnung und Statistik, Tourismusstatistik

Tabelle 8.6: Nächtigungen nach Unterkunftsarten - Sommer 2023

Kategorie	Nächtigungen			in %		
	Angath	Bezirk KU	Tirol	Angath	Bezirk KU	Tirol
Gewerblich	G	1.725.262	15.781.623	G	64,8	69,3
davon **** / ****	-	780.604	7.888.227	-	29,3	34,6
***	G	419.777	3.470.892	G	15,8	15,2
** / *	G	222.385	1.743.642	G	8,3	7,7
Fewo gewerblich	-	302.496	2.678.862	-	11,4	11,8
Privat	-	116.546	633.879	-	4,4	2,8
Fewo privat	2.299	493.752	3.615.238	34,5	18,5	15,9
Campingplätze	-	255.379	1.898.422	-	9,6	8,3
Sonst. Unterkünfte	-	72.511	859.394	-	2,7	3,8
Gesamt	6.659	2.663.450	22.788.556	100,0	100,0	100,0

Quelle: Quelle: AdTLR, Raumordnung und Statistik, Tourismusstatistik
 G = Geheim, da weniger als 3 Betriebe vorhanden

Abbildung 8.3: Nächtigungsentwicklung im Vergleich Winter zu Sommer

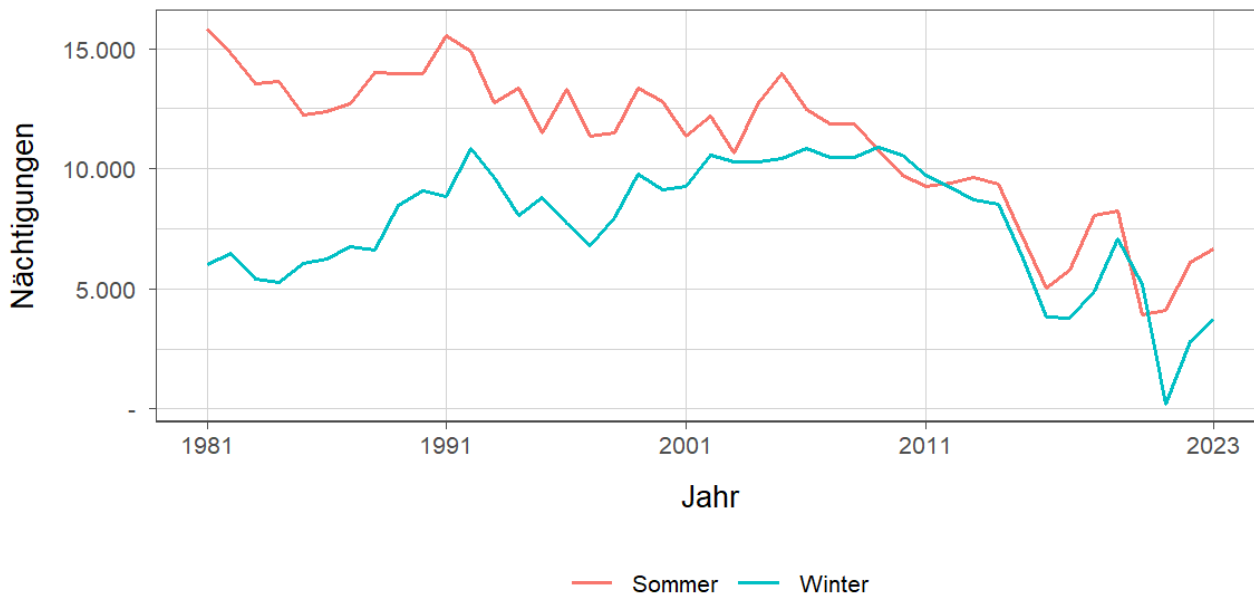


Tabelle 8.7: Betten - Winter 2023

Kategorie	Betten Winter			in %		
	Angath	Bezirk KU	Tirol	Angath	Bezirk KU	Tirol
Gewerblich	117	21.025	224.822	73,1	62,5	65,8
davon **** / ****	-	7.479	90.088	-	22,2	26,4
***	61	5.191	47.047	38,1	15,4	13,8
** / *	56	3.837	33.308	35,0	11,4	9,8
Fewo gewerblich	-	4.518	54.379	-	13,4	15,9
Privat	-	2.485	19.168	-	7,4	5,6
Fewo privat	43	8.955	84.979	26,9	26,6	24,9
Sonst. Unterkünfte	-	1.196	12.495	-	3,6	3,7
Gesamt	160	33.661	341.464	100,0	100,0	100,0

Quelle: Quelle: AdTLR, Raumordnung und Statistik, Tourismusstatistik
 G = Geheim, da weniger als 3 Betriebe vorhanden

Tabelle 8.8: Betten - Sommer 2023

Kategorie	Betten Sommer			in %		
	Angath	Bezirk KU	Tirol	Angath	Bezirk KU	Tirol
Gewerblich	117	20.814	217.717	73,1	61,6	64,6
davon ***** / ****	-	7.463	86.552	-	22,1	25,7
***	61	5.169	46.198	38,1	15,3	13,7
** / *	56	3.679	32.060	35,0	10,9	9,5
Fewo gewerblich	-	4.503	52.907	-	13,3	15,7
Privat	-	2.483	18.506	-	7,3	5,5
Fewo privat	43	8.859	82.554	26,9	26,2	24,5
Sonst. Unterkünfte	-	1.646	18.363	-	4,9	5,4
Gesamt	160	33.802	337.140	100,0	100,0	100,0

Quelle: Quelle: AdTLR, Raumordnung und Statistik, Tourismusstatistik

G = Geheim, da weniger als 3 Betriebe vorhanden

Tabelle 8.9: Auslastung 2023

Kategorie	Auslastung in % ¹					
	Angath		Bezirk KU		Tirol	
	Winter	Sommer	Winter	Sommer	Winter	Sommer
Gewerblich	G	G	37,0	45,0	46,8	39,4
davon ***** / ****	NaN	NaN	44,6	56,8	54,3	49,5
***	G	G	34,7	44,1	45,9	40,8
** / *	G	G	32,3	32,9	38,2	29,6
Fewo gewerblich	NaN	NaN	30,9	36,5	40,4	27,5
Privat	NaN	NaN	20,9	25,5	23,5	18,6
Fewo privat	19,0	29,1	28,2	30,3	32,4	23,8
Sonst. Unterkünfte	NaN	NaN	19,0	23,9	20,3	25,4
Gesamt	12,9	22,6	32,8	38,7	40,9	33,7

Quelle: Quelle: AdTLR, Raumordnung und Statistik, Tourismusstatistik

¹ Winter: 100 Prozent entsprechen 181 (bzw. 182 im Schaltjahr) Vollbelegungstagen

Sommer: 100 Prozent entsprechen 184 Vollbelegungstagen

Aus Datenverfügbarkeitsgründen wurde die Auslastung mit der Bettenzahl des Vorjahres berechnet

G = Geheim, da weniger als 3 Betriebe vorhanden

9 Grundversorgung der Tiroler Bevölkerung

Tabelle 9.1: Einrichtungen zur Grundversorgung der Tiroler Bevölkerung 2023

Einrichtungen	Angath	Bezirk KU	Tirol
Nahversorger	1	101	690
Verkaufsfläche der Nahversorger (in m ²)	98	52.469	356.831
Verkaufsfläche (in m ² /Einwohner)	0	0	0
Metzger	1	18	149
Baecker	-	63	374
Polizeiinspektion	-	9	78
Praktischer_Arzt	-	74	674
Zahnheilkunde	-	61	427
Apotheke	-	18	131
Hausapotheke	-	7	55
Altersheim	-	15	93
Postamt	-	4	37
Postpartner	-	17	114
Bankfiliale	1	77	409
Tankstelle	3	52	304
Kinderkrippe	1	49	310
Kindergarten	1	62	484
Hort	-	12	114
Volksschule	1	40	351
Mittelschule	-	17	106
Sonderschule	-	2	20
Poly	-	4	28
AHS	-	3	27

Quelle: Quelle: AdTLR, Raumordnung und Statistik, Tourismusstatistik, Erhebung zur Grundversorgung der Tiroler Bevölkerung

10 Gemeindefinanzen

Tabelle 10.1: Eigene Steuern ¹

Jahr	Steuern in Tsd. Euro			Index 2013 = 100		
	Angath	Bezirk KU	Tirol	Angath	Bezirk KU	Tirol
2013	167	50.668	352.594	100,0	100,0	100,0
2014	161	49.256	332.524	96,5	97,2	94,3
2015	169	51.591	345.545	101,2	101,8	98,0
2016	160	54.462	360.435	95,9	107,5	102,2
2017	168	56.840	373.058	100,9	112,2	105,8
2018	182	59.956	388.551	109,5	118,3	110,2
2019	184	62.718	405.946	110,3	123,8	115,1
2020	155	63.760	400.991	93,1	125,8	113,7
2021	177	65.545	400.778	106,2	129,4	113,7
2022	187	72.277	446.231	112,6	142,6	126,6

Quelle: AdTLR, Abt. Gemeinden, Die Finanzlage der Gemeinden Tirols

Tabelle 10.2: Eigene Steuern pro Einwohner

Jahr	Pro Einwohner in Euro			Index 2013 = 100		
	Angath	Bezirk KU	Tirol	Angath	Bezirk KU	Tirol
2013	169	490	488	100,0	100,0	100,0
2014	161	473	456	95,2	96,4	93,4
2015	167	489	467	98,9	99,7	95,7
2016	158	508	483	93,5	103,6	98,9
2017	167	524	497	98,6	106,8	101,7
2018	185	547	515	109,4	111,5	105,4
2019	183	569	536	108,0	116,0	109,7
2020	150	574	528	89,0	117,0	108,0
2021	174	585	525	103,1	119,3	107,4
2022	183	639	579	108,4	130,3	118,5

Quelle: AdTLR, Abt. Gemeinden, Die Finanzlage der Gemeinden Tirols

¹ Ausschließliche Gemeindeabgaben i. S. des Finanzausgleichsgesetzes (Grundsteuer A und B, Kommunalsteuer, Sonstige Steuern)

Abbildung 10.1: Entwicklung der Eigenen Steuern

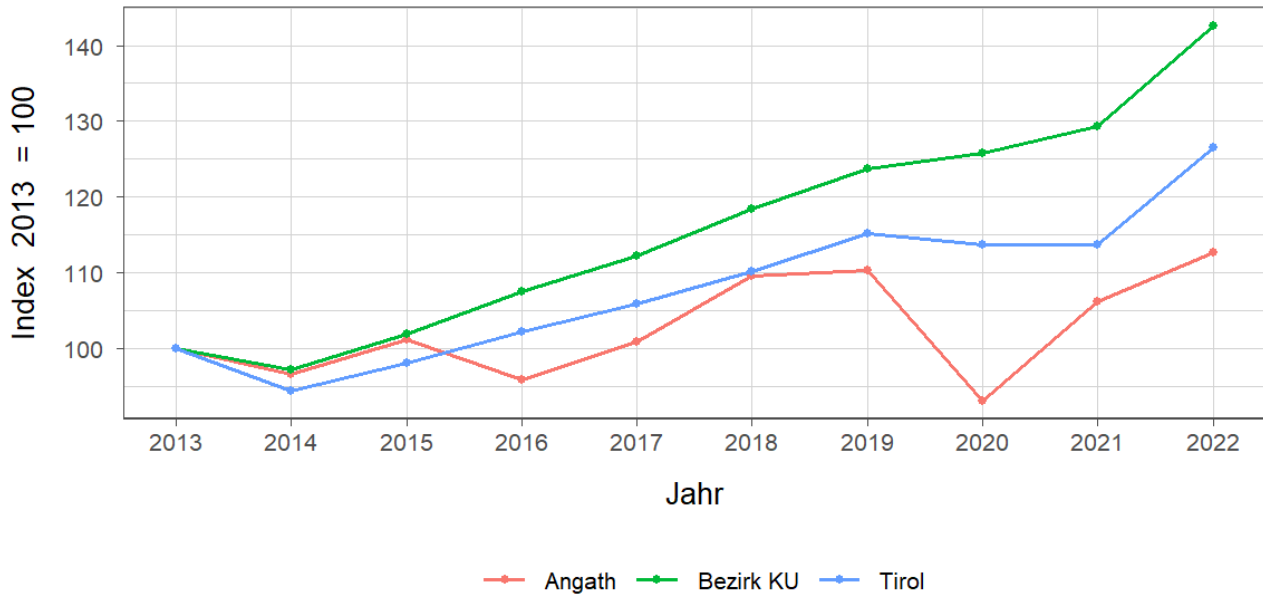


Tabelle 10.3: Abgabenertragsanteile ¹

Jahr	Abgabenertragsanteile in Tsd. Euro			Index 2013 = 100		
	Angath	Bezirk KU	Tirol	Angath	Bezirk KU	Tirol
2013	722	81.218	613.323	100,0	100,0	100,0
2014	835	91.551	696.908	115,7	112,7	113,6
2015	881	96.483	733.155	122,0	118,8	119,5
2016	908	99.152	751.116	125,8	122,1	122,5
2017	908	99.649	756.870	125,8	122,7	123,4
2018	927	105.247	792.641	128,4	129,6	129,2
2019	970	114.180	851.034	134,4	140,6	138,8
2020	848	105.108	777.780	117,5	129,4	126,8
2021	1.047	123.670	907.213	145,0	152,3	147,9
2022	1.196	141.363	1.031.610	165,7	174,1	168,2

Quelle: AdTLR, Abt. Gemeinden, Die Finanzlage der Gemeinden Tirols

Tabelle 10.4: Abgabenertragsanteile pro Einwohner

Jahr	Pro Einwohner in Euro			Index 2013 = 100		
	Angath	Bezirk KU	Tirol	Angath	Bezirk KU	Tirol
2013	733	786	849	100,0	100,0	100,0
2014	836	878	956	114,1	111,7	112,6
2015	874	915	992	119,2	116,4	116,8
2016	899	925	1.007	122,6	117,6	118,5
2017	900	918	1.008	122,9	116,8	118,6
2018	940	960	1.050	128,3	122,1	123,6
2019	964	1.035	1.123	131,6	131,7	132,2
2020	822	946	1.023	112,2	120,4	120,5
2021	1.031	1.104	1.187	140,7	140,5	139,8
2022	1.169	1.250	1.337	159,6	159,0	157,5

Quelle: AdTLR, Abt. Gemeinden, Die Finanzlage der Gemeinden Tirols

¹ Anteile der Gemeinden an den gemeinschaftlichen Bundesabgaben lt. Finanzausgleichsgesetzes

Abbildung 10.2: Entwicklung der Abgabenertragsanteile

