

# Regionsprofil Statistik 2023

## Brixlegg

### Gemeinde 70506



#### Übergeordneter Planungsverband der Gemeinde

<b>Planungsverband</b>	<b>Einwohner</b>
Brixlegg und Umgebung	21.615

## Impressum

<b>Titel</b>	Regionsprofil Statistik 2023 - Brixlegg - Gemeinde 70506
<b>Ausgabe</b>	1. Ausgabe
<b>Datum</b>	16. Februar 2024
<b>Herausgeber</b>	Amt der Tiroler Landesregierung Abteilung Raumordnung und Statistik Landesstatistik Tirol
<b>Bearbeitung</b>	MMag. Mario Stadler
<b>Redaktion</b>	Mag. Manfred Kaiser
<b>Adresse</b>	Landhaus 2 Heiliggeiststraße 7-9 6020 Innsbruck
<b>Telefon</b>	<a href="tel:0043-512-508-3632">0043-512-508-3632</a>
<b>Email</b>	<a href="mailto:raumordnung.statistik@tirol.gv.at">raumordnung.statistik@tirol.gv.at</a>
<b>Website</b>	<a href="https://www.tirol.gv.at/statistik">https://www.tirol.gv.at/statistik</a>



## Anmerkungen

Nachdruck - auch auszugsweise - ist nur mit Quellenangabe gestattet.

Wenn bei Begriffen, die sich auf Personengruppen beziehen, nur die männliche Form gewählt wurde, so ist dies nicht geschlechtsspezifisch gemeint, sondern geschah ausschließlich aus Gründen der besseren Lesbarkeit.

# Inhaltsverzeichnis

Tabellenverzeichnis .....	iv
Abbildungsverzeichnis .....	v
1 Flächen .....	1
2 Naturschutzgebiete .....	2
3 Bauentwicklung .....	3
4 Wohnbevölkerung .....	5
5 Privathaushalte .....	8
6 Wirtschaft und Beschäftigung .....	9
7 Land- und Forstwirtschaft .....	11
8 Tourismus .....	13
9 Grundversorgung der Tiroler Bevölkerung .....	18
10 Gemeindefinanzen .....	19

# Tabellenverzeichnis

1.1 Flächennutzung 2023 .....	1
1.2 Widmungsbestand 2022 .....	1
2.1 Naturschutz 2023 .....	2
3.1 Anzahl der Gebäude 2023 .....	3
3.2 Überwiegende Gebäudenutzung 2023 .....	3
3.3 Anzahl der Wohnungen 2023 .....	4
4.1 Anzahl und Entwicklung der Wohnbevölkerung .....	5
4.2 Altersstruktur 2023 .....	5
4.3 Höchste abgeschlossene Ausbildung 2021 .....	6
4.4 Veränderung der Wohnbevölkerung seit 1961 - Volkszählung bzw. Registerzählung .....	6
4.5 Veränderung der Wohnbevölkerung - Bevölkerungsregister .....	6
4.6 Wanderungen .....	7
4.7 Geburten und Sterbefälle .....	7
5.1 Anzahl und Entwicklung der Privathaushalte .....	8
5.2 Durchschnittliche Haushaltsgröße .....	8
5.3 Anzahl und Entwicklung der Einpersonenhaushalte .....	8
6.1 Erwerbstätige am Arbeitsort (gesamt) .....	9
6.2 Erwerbstätige am Arbeitsort nach wirtschaftlicher Zugehörigkeit .....	9
6.3 Erwerbstätige am Wohn- und Arbeitsort .....	10
6.4 Berufspendler .....	10
7.1 Anzahl und Entwicklung der Land- und Forstwirtschaftlichen Betriebe .....	11
7.2 Betriebe nach Erwerbsart 2020 .....	11
7.3 Betriebe mit Erschwernispunkten 2020 .....	12
8.1 Nächtigungsentwicklung - Winter seit 1981 .....	13
8.2 Nächtigungsentwicklung - Winter 2012 bis 2023 .....	13
8.3 Nächtigungen nach Unterkunftsarten - Winter 2023 .....	14
8.4 Nächtigungsentwicklung - Sommer seit 1981 .....	14
8.5 Nächtigungsentwicklung - Sommer 2012 bis 2023 .....	15
8.6 Nächtigungen nach Unterkunftsarten - Sommer 2023 .....	15
8.7 Betten - Winter 2023 .....	16
8.8 Betten - Sommer 2023 .....	17
8.9 Auslastung 2023 .....	17
9.1 Einrichtungen zur Grundversorgung der Tiroler Bevölkerung 2023 .....	18
10.1 Eigene Steuern <sup>1</sup> .....	19
10.2 Eigene Steuern pro Einwohner .....	19
10.3 Abgabenertragsanteile <sup>1</sup> .....	20
10.4 Abgabenertragsanteile pro Einwohner .....	20

# Abbildungsverzeichnis

3.1 Entwicklung der Anzahl an Gebäuden .....	3
4.1 Entwicklung der Wohnbevölkerung .....	5
6.1 Entwicklung der Erwerbstätigen am Arbeitsort .....	9
7.1 Entwicklung der Anzahl an land- und forstwirtschaftlichen Betrieben .....	11
8.1 Nächtigungsentwicklung im Winter .....	13
8.2 Nächtigungsentwicklung im Sommer .....	15
8.3 Nächtigungsentwicklung im Vergleich Winter zu Sommer .....	16
10.1 Entwicklung der Eigenen Steuern .....	20
10.2 Entwicklung der Abgabenertragsanteile .....	21



# 1 Flächen

Tabelle 1.1: Flächennutzung 2023

Flächenart in km <sup>2</sup>	Brixlegg	Bezirk KU	Tirol
Fläche	9,1	970,0	12.648,4
Dauersiedlungsraum	4,2	268,1	1.573,0
Anteil am Dauersiedlungsraum	45,8	27,6	12,4

Quelle: Bundesamt für Eich- und Vermessungswesen

Tabelle 1.2: Widmungsbestand 2022

Widmungskategorie	Fläche in ha	m <sup>2</sup> / Einwohner			Anteil am DSR in %		
		Brixlegg	Bezirk KU	Tirol	Brixlegg	Bezirk KU	Tirol
Bauland und Sonderflächen <sup>1</sup>	87,8	286,9	279,4	293,1	21,0	11,8	14,4
Wohngebiete	41,2						
Mischgebiete	16,6						
Gewerbe- und Industriegebiete	8,9						
Baulandähnliche Sonderflächen	21,0						
Landwirtschaftliche Sonderflächen	1,9						

Quelle: AdTLR, Abt. Raumordnung und Statistik

<sup>1</sup> ausgenommen freilandähnliche Sonderflächen und landwirtschaftliche Sonderflächen

DSR = Dauersiedlungsraum

## 2 Naturschutzgebiete

Tabelle 2.1: Naturschutz 2023

Schutzgebiete	Fläche in ha	Anteil an Gesamtfläche in %	Anteil der Schutzgebiete an der Gesamtfläche in %	
			Brixlegg	Bezirk KU Tirol
Nationalpark Kernzonen	-	-	-	2,7
Nationalpark Außenzonen	-	-	-	2,1
Naturschutzgebiete	-	-	7,5	5,9
Landschaftsschutzgebiete	-	-	-	5,3
Geschützte Landschaftsteile	-	-	0,0	0,1
Ruhegebiete	-	-	-	10,8
Sonderschutzgebiete	-	-	-	0,0
Schutzgebiete insgesamt	-	-	7,5	26,9

Quelle: AdTLR, Abt. Umweltschutz



### 3 Bauentwicklung

Tabelle 3.1: Anzahl der Gebäude 2023

Jahr	Gebäude			Index 2001 = 100		
	Brixlegg	Bezirk KU	Tirol	Brixlegg	Bezirk KU	Tirol
1971	456	13.275	91.331	65,3	55,4	56,6
1981	546	17.163	116.875	78,2	71,7	72,5
1991	621	20.363	138.537	89,0	85,0	85,9
2001	698	23.947	161.261	100,0	100,0	100,0
2011	751	26.581	177.745	107,6	111,0	110,2
2021	781	29.004	193.876	111,9	121,1	120,2
2023	964	32.197	213.503	138,1	134,5	132,4

Quelle: Statistik Austria, Gebäude und Wohnungsregister

Abbildung 3.1: Entwicklung der Anzahl an Gebäuden

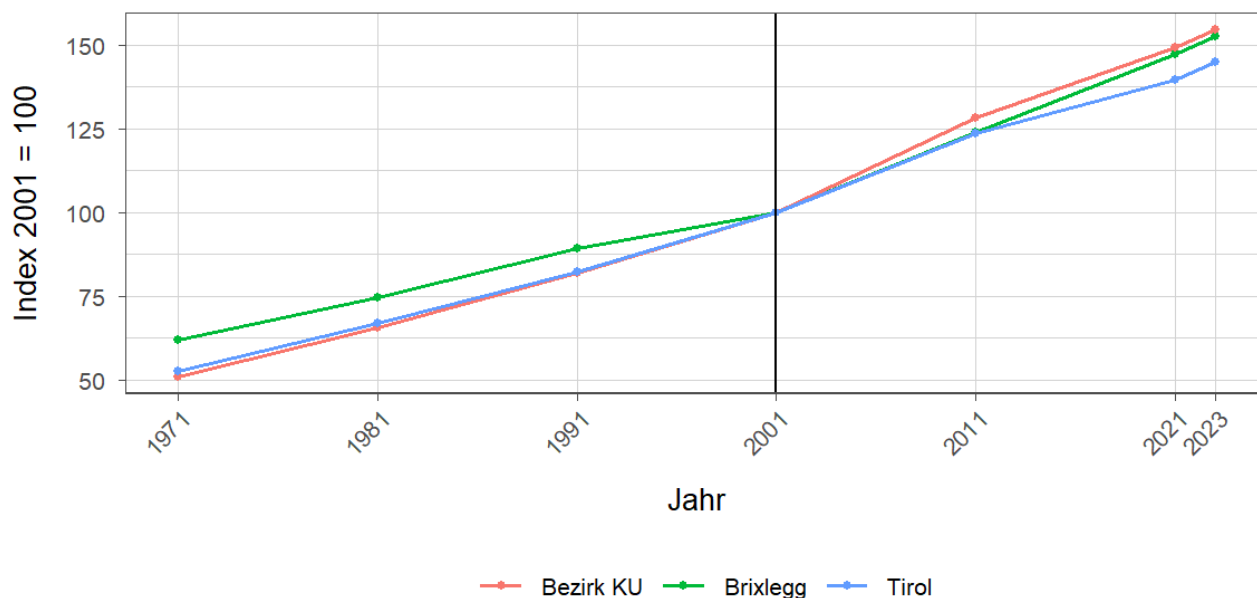


Tabelle 3.2: Überwiegende Gebäudenutzung 2023

Gebäudenutzung	Anzahl	Anzahl an allen Gebäuden in %		
	Brixlegg	Bezirk KU	Tirol	
Gebäude mit einer Wohnung	369	38,3	46,8	45,2
Gebäude mit zwei oder mehr Wohnungen	296	30,7	33,5	34,7
Wohngebäude von Gemeinschaften	1	0,1	0,1	0,3
Hotels und ähnliche Gebäude	12	1,2	3,0	4,1
Andere Gebäude <sup>1</sup>	286	29,7	16,5	15,7

Quelle: Statistik Austria, Gebäude und Wohnungsregister

<sup>1</sup> umfasst Bürogebäude, Gebäude des Groß- oder Einzelhandels, Gebäude des Verkehrs- oder Nachrichtenwesens, Werkstätten, Industrie- oder Lagerhallen, Gebäude für Kultur- und Freizeitzwecke sowie des Bildungs- und Gesundheitswesens, Gebäude mit sonstiger Nutzung.

Tabelle 3.3: Anzahl der Wohnungen 2023

Jahr	Wohnungen			Index 2001 = 100		
	Brixlegg	Bezirk KU	Tirol	Brixlegg	Bezirk KU	Tirol
1971	701	20.657	160.196	61,9	51,1	52,8
1981	845	26.565	203.762	74,6	65,7	67,1
1991	1.010	33.163	249.774	89,2	82,0	82,3
2001	1.132	40.431	303.632	100,0	100,0	100,0
2011	1.403	51.831	375.583	123,9	128,2	123,7
2021	1.667	60.336	423.796	147,3	149,2	139,6
2023	1.728	62.448	439.539	152,7	154,5	144,8

Quelle: Statistik Austria, Gebäude und Wohnungsregister

## 4 Wohnbevölkerung

Tabelle 4.1: Anzahl und Entwicklung der Wohnbevölkerung

Jahr	Personen			Index 2001 = 100		
	Brixlegg	Bezirk KU	Tirol	Brixlegg	Bezirk KU	Tirol
1961	2.327	60.022	462.899	83,8	64,1	68,7
1971	2.557	70.280	540.771	92,1	75,0	80,3
1981	2.594	76.966	586.663	93,4	82,1	87,1
1991	2.639	84.627	631.410	95,1	90,3	93,8
2001	2.776	93.702	673.504	100,0	100,0	100,0
2011	2.800	101.047	709.319	100,9	107,8	105,3
2021	3.060	111.778	762.652	110,2	119,3	113,2
2023	3.059	113.090	771.304	110,2	120,7	114,5

Quelle: Statistik Austria, (bis inkl. 2001) Volkszählung, (ab 2011) Registerzählung

Abbildung 4.1: Entwicklung der Wohnbevölkerung

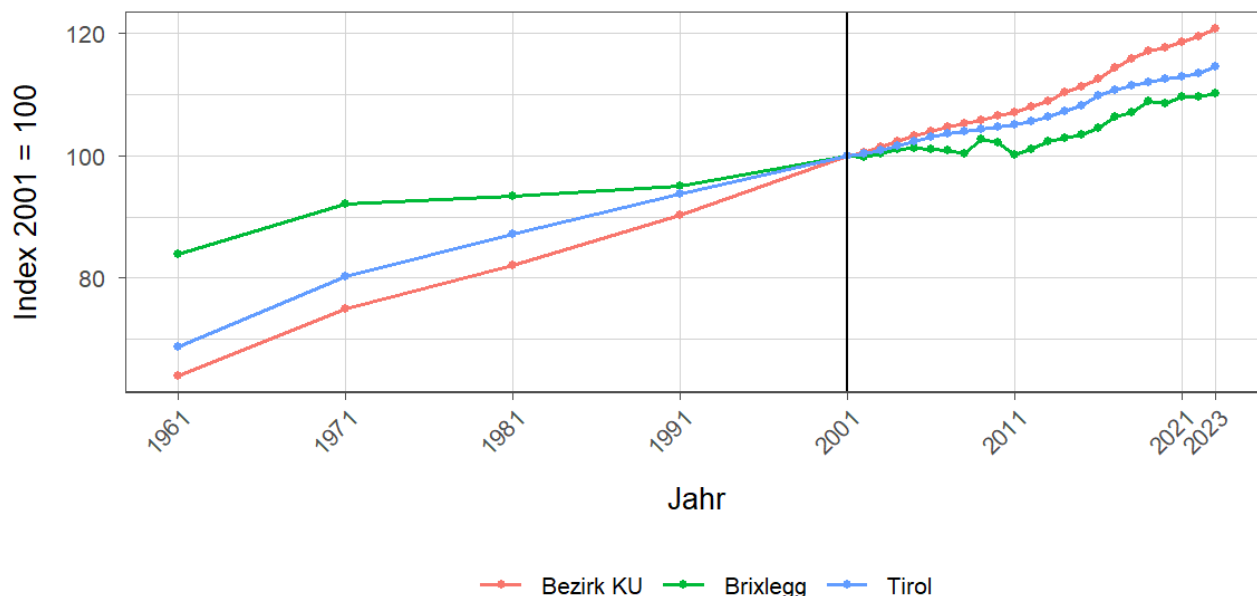


Tabelle 4.2: Altersstruktur 2023

Alter	Personen			in % der Wohnbevölkerung		
	Brixlegg	Bezirk KU	Tirol	Brixlegg	Bezirk KU	Tirol
unter 15	401	17.509	112.127	13,1	15,5	14,5
15 bis 64	2.062	74.997	512.918	67,4	66,3	66,5
65 oder älter	596	20.584	146.259	19,5	18,2	19,0

Quelle: Statistik Austria, (bis inkl. 2001) Volkszählung, (ab 2011) Bevölkerungsregister

Tabelle 4.3: Höchste abgeschlossene Ausbildung 2021

Bildung	Personen			in % der Wohnbevölkerung im Alter von 15 u. mehr Jahren		
	Brixlegg	Bezirk KU	Tirol	Brixlegg	Bezirk KU	Tirol
Pflichtschule	628	23.841	159.879	23,7	25,2	24,5
Lehrabschluss	931	34.015	212.344	35,1	36,0	32,6
Berufsbild. mittlere S.	442	15.212	98.123	16,7	16,1	15,1
Allg. bild. höhere S.	115	3.916	36.447	4,3	4,1	5,6
Berufsbild. höhere S.	204	7.059	48.281	7,7	7,5	7,4
Kolleg	9	466	4.370	0,3	0,5	0,7
Akademie	59	1.525	13.080	2,2	1,6	2,0
Hochschule	264	8.416	79.173	10,0	8,9	12,1

Quelle: Statistik Austria, Abgestimmte Erwerbsstatistik

Tabelle 4.4: Veränderung der Wohnbevölkerung seit 1961 - Volkszählung bzw. Registerzählung

Jahr	Insgesamt	Wanderungs- saldo	Geburten- bilanz	in % der Wohnbevölkerung 1961		
				Insgesamt	Wanderungs- saldo	Geburten- bilanz
1961/1971	230	-61	294	9,9	-2,6	12,6
1971/1981	34	-106	140	1,5	-4,6	6,0
1981/1991	45	-43	88	1,9	-1,8	3,8
1991/2001	137	27	110	5,9	1,2	4,7
2001/2011	24	-31	55	1,0	-1,3	2,4
2011/2021	260	240	20	11,2	10,3	0,9

Quelle: Statistik Austria, Volkszählung bzw. Bevölkerungsregister

Tabelle 4.5: Veränderung der Wohnbevölkerung - Bevölkerungsregister

Jahr	Insgesamt	Wanderungs- saldo	Geburten- bilanz	jährliche Veränderung in %		
				Insgesamt	Wanderungs- saldo	Geburten- bilanz
2016	55	40	15	1,9	1,4	0,5
2017	16	19	-3	0,5	0,6	-0,1
2018	54	51	3	1,8	1,7	0,1
2019	-12	-20	8	-0,4	-0,7	0,3
2020	32	40	-8	1,1	1,3	-0,3
2021	-	-5	5	-	-0,2	0,2
2022	16	18	-2	0,5	0,6	-0,1
2016/2022	161	143	18	5,6	5,0	0,6

Quelle: Statistik Austria, Bevölkerungsregister

Tabelle 4.6: Wanderungen

Jahr	Personen			jährliche Veränderung in %		
	Zuzüge	Wegzüge	Saldo	Zuzüge	Wegzüge	Saldo
2016	217	177	40	7,5	6,1	1,4
2017	223	204	19	7,5	6,9	0,6
2018	234	183	51	7,9	6,2	1,7
2019	202	222	-20	6,7	7,3	-0,7
2020	267	227	40	8,9	7,5	1,3
2021	210	215	-5	6,9	7,1	-0,2
2022	199	181	18	6,5	5,9	0,6
2016/2022	1.552	1.409	143	54,1	49,1	5,0

Quelle: Statistik Austria, Wanderungsstatistik

Tabelle 4.7: Geburten und Sterbefälle

Jahr	Personen			jährliche Veränderung in %		
	Geburten	Sterbefällr	Saldo	Geburten	Sterbefällr	Saldo
2016	41	26	15	1,4	0,9	0,5
2017	27	30	-3	0,9	1,0	-0,1
2018	30	27	3	1,0	0,9	0,1
2019	32	24	8	1,1	0,8	0,3
2020	32	40	-8	1,1	1,3	-0,3
2021	33	28	5	1,1	0,9	0,2
2022	30	32	-2	1,0	1,1	-0,1
2016/2022	225	207	18	7,8	7,2	0,6

Quelle: Statistik Austria, Natürliche Bevölkerungsbewegung

## 5 Privathaushalte

Tabelle 5.1: Anzahl und Entwicklung der Privathaushalte

Jahr	Haushalte			Index 2001 = 100		
	Brixlegg	Bezirk KU	Tirol	Brixlegg	Bezirk KU	Tirol
1961	629	15.928	123.705	59,9	44,5	47,5
1971	677	19.603	157.267	64,5	54,8	60,3
1981	802	24.201	188.898	76,4	67,6	72,5
1991	944	29.099	219.783	89,9	81,3	84,3
2001	1.050	35.776	260.660	100,0	100,0	100,0
2011	1.188	41.703	296.712	113,1	116,6	113,8
2021	1.416	48.425	334.096	134,9	135,4	128,2

Quelle: Statistik Austria, Volkszählung bzw. Registerzählung, Abgestimmte Erwerbsstatistik

Tabelle 5.2: Durchschnittliche Haushaltsgröße

Jahr	Personen pro Haushalte		
	Brixlegg	Bezirk KU	Tirol
1961	3,7	3,8	3,7
1971	3,7	3,6	3,4
1981	3,2	3,2	3,1
1991	2,8	2,9	2,8
2001	2,6	2,6	2,6
2011	2,3	2,4	2,4
2021	2,1	2,3	2,2

Quelle: Statistik Austria, Volkszählung bzw. Registerzählung, Abgestimmte Erwerbsstatistik

Tabelle 5.3: Anzahl und Entwicklung der Einpersonenhaushalte

Jahr	Haushalte			in % der Privathaushalte		
	Brixlegg	Bezirk KU	Tirol	Brixlegg	Bezirk KU	Tirol
1961	70	1.993	16.090	11,1	12,5	13,0
1971	89	3.326	31.826	13,1	17,0	20,2
1981	165	5.233	44.728	20,6	21,6	23,7
1991	250	6.769	55.078	26,5	23,3	25,1
2001	316	10.051	77.310	30,1	28,1	29,7
2011	391	13.223	100.474	32,9	31,7	33,9
2021	540	16.788	121.247	38,1	34,7	36,3

Quelle: Quelle: Statistik Austria, Volkszählung bzw. Registerzählung, Abgestimmte Erwerbsstatistik

## 6 Wirtschaft und Beschäftigung

Tabelle 6.1: Erwerbstätige am Arbeitsort (gesamt)

Jahr	Personen			Index 2001 = 100		
	Brixlegg	Bezirk KU	Tirol	Brixlegg	Bezirk KU	Tirol
1961	1.308	25.294	210.522	66,9	61,3	69,6
1971	1.291	26.369	207.802	66,0	63,9	68,7
1981	1.647	31.930	243.508	84,2	77,4	80,6
1991	1.897	36.055	272.092	97,0	87,4	90,0
2001	1.956	41.244	302.291	100,0	100,0	100,0
2011	1.941	44.925	328.424	99,2	108,9	108,6
2021	2.031	53.971	373.489	103,8	130,9	123,6

Quelle: Statistik Austria, Volkszählung bzw. Registerzählung

Abbildung 6.1: Entwicklung der Erwerbstätigen am Arbeitsort

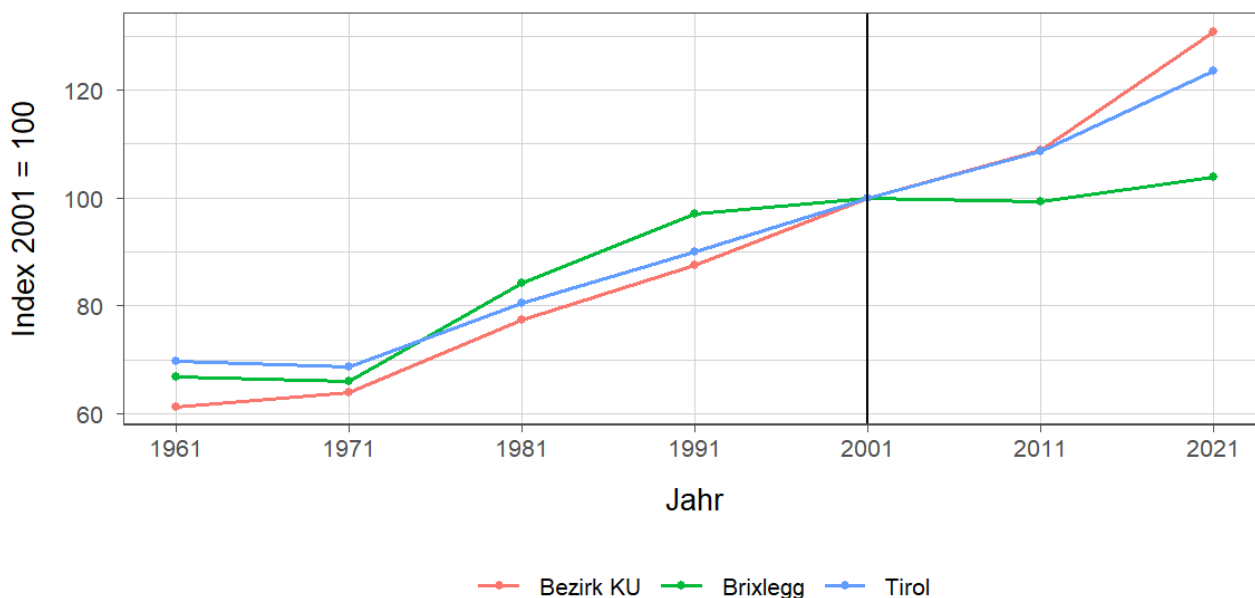


Tabelle 6.2: Erwerbstätige am Arbeitsort nach wirtschaftlicher Zugehörigkeit

Jahr	gesamt	Land- und Forstwirtschaft	Gewerbe und Industrie	darunter Bauwesen	Dienstleistungen	darunter Beteiligungs- und Gaststättenwesen
1961	1.308	166	685	107	457	38
1971	1.291	93	720	122	478	52
1981	1.647	59	951	73	637	67
1991	1.897	77	1.035	68	785	81
2001	1.956	57	893	147	1.006	75
2011	1.941	43	802	220	1.096	56
2021	2.031	28	776	145	1.227	70

Quelle: Statistik Austria, Volkszählung bzw. Registerzählung, Abgestimmte Erwerbsstatistik

Tabelle 6.3: Erwerbstätige am Wohn- und Arbeitsort

Jahr	am Wohnort		am Arbeitsort	
	weiblich	männlich	weiblich	männlich
1961	-	-	352	956
1971	354	621	368	923
1981	427	715	568	1.079
1991	472	747	855	1.042
2001	547	752	835	1.121
2011	671	762	830	1.111
2021	729	890	965	1.066

Quelle: Quelle: Statistik Austria, Volkszählung bzw. Registerzählung, Abgestimmte Erwerbsstatistik

Tabelle 6.4: Berufspendler

Jahr	Gemeinde- einpendler	Gemeinde- binnenpendler	Gemeinde- auspendler	Pendler- saldo absolut	Index des Pendler- salDOS <sup>1</sup>
1961	542	-	222	320	132
1971	601	385	285	316	132
1981	946	431	441	505	144
1991	1.235	456	557	678	156
2001	1.444	386	787	657	151
2011	1.443	380	935	508	135
2021	1.550	330	1.138	412	125

Quelle: Quelle: Statistik Austria, Volkszählung bzw. Registerzählung, Abgestimmte Erwerbsstatistik

<sup>1</sup> = (Erwerbstätige am Arbeitsort / Erwerbstätige am Wohnort)\*100

Ein Wert unter 100: Zahl der Auspendler aus den Gemeinden in einer Region überwiegt

Ein Wert über 100: Zahl der Einpendler in Gemeinden einer Region überwiegt

**Gemeindeeinpendler, Gemeindeauspendler:** Personen, deren Wohn- und Arbeitsort in verschiedenen Gemeinden liegen, also Personen, die über Gemeindegrenzen hinweg pendeln.

**Erwerbstätige:** Personen ab 15 Jahren, die einer bezahlten Tätigkeit von mindestens einer Wochenstunde nachgehen, Selbständige und mithelfende Familienangehörige, Präsenz- und Zivildienstler sind eingeschlossen, Personen in Karenz werden nicht berücksichtigt.



## 7 Land- und Forstwirtschaft

Tabelle 7.1: Anzahl und Entwicklung der Land- und Forstwirtschaftlichen Betriebe

Jahr	Betriebe			Index 1999 = 100		
	Brixlegg	Bezirk KU	Tirol	Brixlegg	Bezirk KU	Tirol
1960	70	3.275	25.365	155,6	134,0	139,1
1970	62	3.111	23.600	137,8	127,3	129,4
1980	51	2.802	20.913	113,3	114,6	114,7
1990	50	2.706	19.739	111,1	110,7	108,2
1999	45	2.444	18.238	100,0	100,0	100,0
2010	39	2.120	16.215	86,7	86,7	88,9
2020	38	2.099	14.215	84,4	85,9	77,9

Quelle: Statistik Austria, Land- und Forstwirtschaftliche Betriebszählung bzw. Agrarstrukturerhebung

Abbildung 7.1: Entwicklung der Anzahl an land- und forstwirtschaftlichen Betrieben

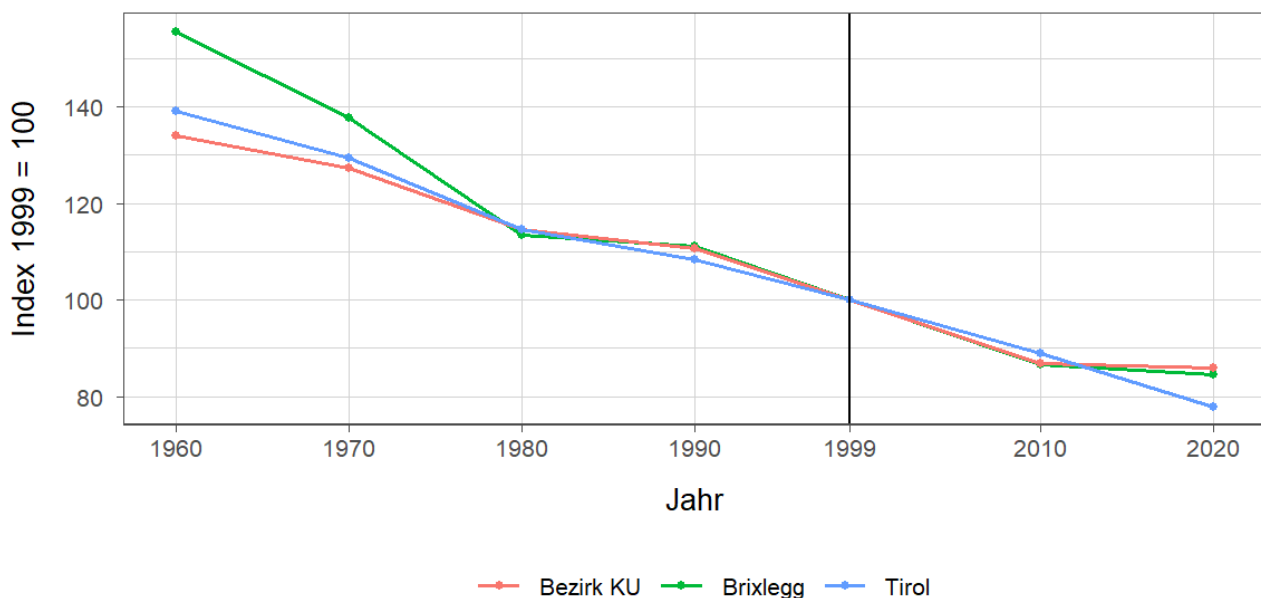


Tabelle 7.2: Betriebe nach Erwerbsart 2020

Erwerbsart	Betriebe			Anteil an allen Betrieben in %		
	Brixlegg	Bezirk KU	Tirol	Brixlegg	Bezirk KU	Tirol
Haupterwerb	23	910	4.749	60,5	43,4	33,4
Nebenerwerb	9	1.023	7.916	23,7	48,7	55,7
Pers.Gem.	2	48	322	5,3	2,3	2,3
jur. Person	4	118	1.228	10,5	5,6	8,6

Quelle: Statistik Austria, Agrarstrukturerhebung

Pers.Gem: Personengemeinschaften

jur. Person: Juristische Personen

Tabelle 7.3: Betriebe mit Erschwernispunkten 2020

EP-GR <sup>1</sup>	Betriebe			Anteil an allen Betrieben in %		
	Brixlegg	Bezirk KU	Tirol	Brixlegg	Bezirk KU	Tirol
EP-GR 1	2	441	2.015	5,3	21,0	14,2
EP-GR 2	8	314	2.268	21,1	15,0	16,0
EP-GR 3	16	331	2.265	42,1	15,8	15,9
EP-GR 4	1	207	2.803	2,6	9,9	19,7
keine Erschwernis	11	806	4.864	28,9	38,4	34,2

Quelle: Quelle: Statistik Austria, Agrarstrukturerhebung

<sup>1</sup> Zuordnung der Betriebe nach Erschwernispunkten

Bei der Agrarstrukturerhebung 2020 wurden analog zum Grünen Bericht die Betriebe nach ihren Erschwernispunkten den Erschwernispunktgruppen (EPGruppe 1 bis 4) zugeordnet. Die Erschwernispunkte-Gruppen (EP-Gruppen) setzen sich wie folgt zusammen:

EP-Gruppe 1: 5 bis 90 Erschwernispunkte

EP-Gruppe 2: 91 bis 180 Erschwernispunkte

EP-Gruppe 3: 181 bis 270 Erschwernispunkte

EP-Gruppe 4: über 270 (bis maximal 540) Erschwernispunkte

Die Zuordnung der Erschwernispunkte wird im Rahmen des jährlichen Mehrfachantrag-Flächen durchgeführt. Das System der Erschwernispunktgruppen (EP-Gruppen) ist nur bedingt mit den bisherigen Systemen der Einteilung bergbäuerlicher Betriebe bzw. Erschwernisbeurteilung vergleichbar. Betriebe mit weniger als 5 Erschwernispunkten werden in der in der Gruppe „Ohne Erschwernis“ ausgewiesen.

## 8 Tourismus

Tabelle 8.1: Nächtigungsentwicklung - Winter seit 1981

Jahr	Nächtigungen			Index 2001 = 100		
	Brixlegg	Bezirk KU	Tirol	Brixlegg	Bezirk KU	Tirol
1981	22.432	1.943.886	17.771.714	77,7	91,9	75,6
1991	27.145	2.141.075	21.774.674	94,0	101,2	92,6
2001	28.875	2.114.835	23.503.160	100,0	100,0	100,0
2011	19.518	2.051.117	24.830.645	67,6	97,0	105,6
2021	987	137.818	712.998	3,4	6,5	3,0
2023	9.586	2.022.201	25.707.235	33,2	95,6	109,4

Quelle: AdTLR, Raumordnung und Statistik, Tourismusstatistik

Abbildung 8.1: Nächtigungsentwicklung im Winter

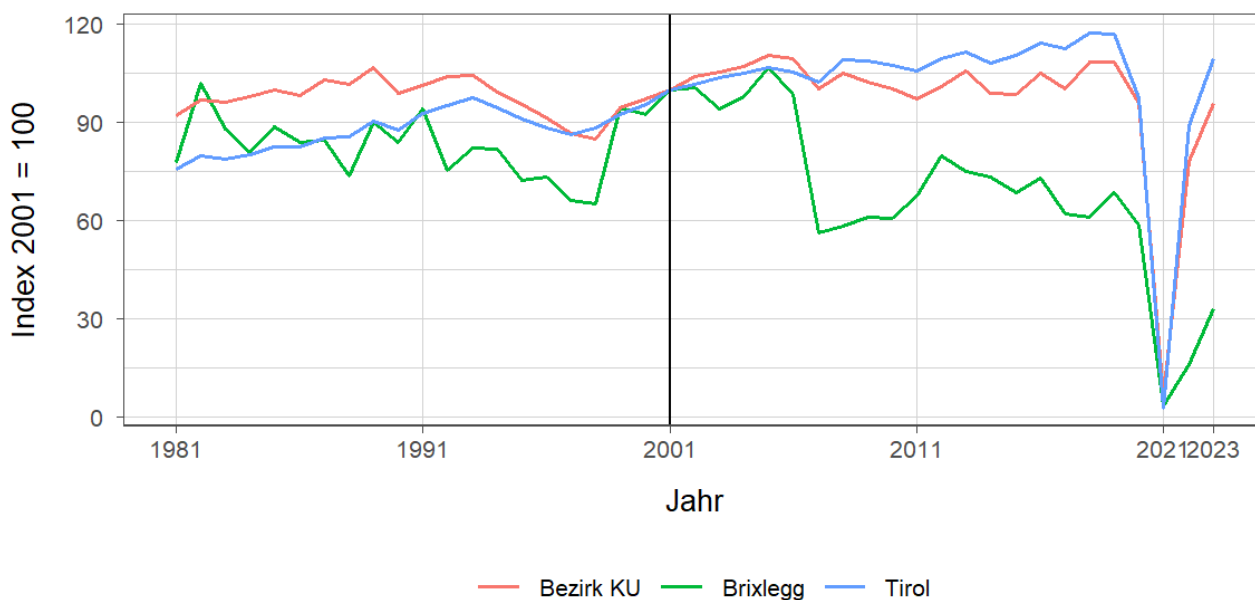


Tabelle 8.2: Nächtigungsentwicklung - Winter 2012 bis 2023

Jahr	Nächtigungen			Index 2012 = 100		
	Brixlegg	Bezirk KU	Tirol	Brixlegg	Bezirk KU	Tirol
2012	23.043	2.131.988	25.699.115	100,0	100,0	100,0
2013	21.653	2.236.481	26.220.929	94,0	104,9	102,0
2014	21.151	2.090.653	25.370.402	91,8	98,1	98,7
2015	19.841	2.081.697	25.960.806	86,1	97,6	101,0
2016	21.109	2.219.915	26.804.089	91,6	104,1	104,3
2017	17.917	2.117.717	26.463.873	77,8	99,3	103,0
2018	17.663	2.290.156	27.583.016	76,7	107,4	107,3
2019	19.791	2.289.522	27.485.847	85,9	107,4	107,0
2020	16.921	2.025.658	22.925.568	73,4	95,0	89,2
2021	987	137.818	712.998	4,3	6,5	2,8
2022	4.700	1.650.990	20.909.636	20,4	77,4	81,4
2023	9.586	2.022.201	25.707.235	41,6	94,9	100,0

Quelle: AdTLR, Raumordnung und Statistik, Tourismusstatistik

Tabelle 8.3: Nächtigungen nach Unterkunftsarten - Winter 2023

Kategorie	Nächtigungen			in %		
	Brixlegg	Bezirk KU	Tirol	Brixlegg	Bezirk KU	Tirol
Gewerblich	G	1.406.502	19.043.511	G	69,6	74,1
davon ***** / ****	-	603.404	8.849.552	-	29,8	34,4
***	G	325.985	3.912.344	G	16,1	15,2
** / *	-	224.591	2.302.416	-	11,1	9,0
Fewo gewerblich	-	252.522	3.979.199	-	12,5	15,5
Privat	1.070	94.079	814.588	11,2	4,7	3,2
Fewo privat	2.576	456.841	4.978.196	26,9	22,6	19,4
Campingplätze	-	23.671	412.652	-	1,2	1,6
Sonst. Unterkünfte	G	41.108	458.288	G	2,0	1,8
Gesamt	9.586	2.022.201	25.707.235	100,0	100,0	100,0

Quelle: Quelle: AdTLR, Raumordnung und Statistik, Tourismusstatistik

G = Geheim, da weniger als 3 Betriebe vorhanden

Tabelle 8.4: Nächtigungsentwicklung - Sommer seit 1981

Jahr	Nächtigungen			Index 2001 = 100		
	Brixlegg	Bezirk KU	Tirol	Brixlegg	Bezirk KU	Tirol
1981	51.839	3.420.920	23.095.058	338,6	157,7	135,8
1991	30.683	3.345.083	23.561.062	200,4	154,2	138,5
2001	15.309	2.169.220	17.006.337	100,0	100,0	100,0
2011	7.185	2.124.427	18.068.597	46,9	97,9	106,2
2021	6.887	2.338.136	19.865.249	45,0	107,8	116,8
2023	7.765	2.663.450	22.788.556	50,7	122,8	134,0

Quelle: AdTLR, Raumordnung und Statistik, Tourismusstatistik

Abbildung 8.2: Nächtigungsentwicklung im Sommer

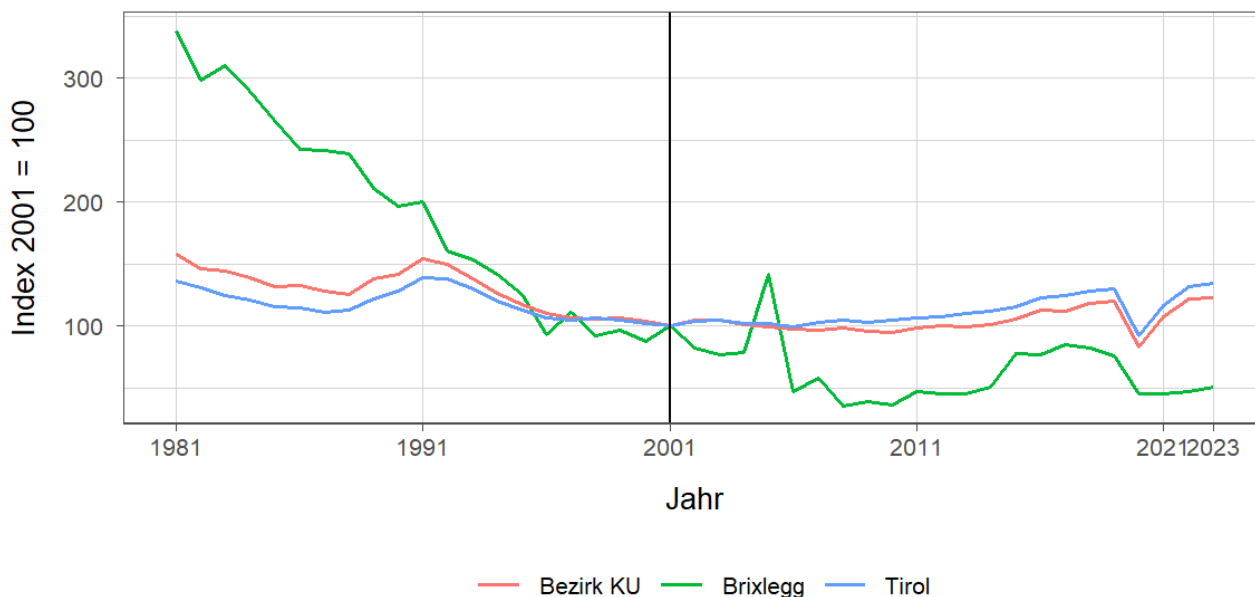


Tabelle 8.5: Nächtigungsentwicklung - Sommer 2012 bis 2023

Jahr	Nächtigungen			Index 2012 = 100		
	Brixlegg	Bezirk KU	Tirol	Brixlegg	Bezirk KU	Tirol
2012	6.916	2.178.038	18.325.187	100,0	100,0	100,0
2013	6.922	2.152.607	18.727.354	100,1	98,8	102,2
2014	7.763	2.194.925	18.959.548	112,2	100,8	103,5
2015	11.874	2.284.935	19.676.251	171,7	104,9	107,4
2016	11.737	2.452.737	20.796.138	169,7	112,6	113,5
2017	13.041	2.418.321	21.193.135	188,6	111,0	115,7
2018	12.520	2.565.326	21.806.765	181,0	117,8	119,0
2019	11.588	2.599.865	22.163.110	167,6	119,4	120,9
2020	6.978	1.792.911	15.580.308	100,9	82,3	85,0
2021	6.887	2.338.136	19.865.249	99,6	107,4	108,4
2022	7.225	2.636.492	22.448.264	104,5	121,0	122,5
2023	7.765	2.663.450	22.788.556	112,3	122,3	124,4

Quelle: AdTLR, Raumordnung und Statistik, Tourismusstatistik

Tabelle 8.6: Nächtigungen nach Unterkunftsarten - Sommer 2023

Kategorie	Nächtigungen			in %		
	Brixlegg	Bezirk KU	Tirol	Brixlegg	Bezirk KU	Tirol
Gewerblich	G	1.725.262	15.781.623	G	64,8	69,3
davon *****/****	-	780.604	7.888.227	-	29,3	34,6
***	G	419.777	3.470.892	G	15,8	15,2
**/*	-	222.385	1.743.642	-	8,3	7,7
Fewo gewerblich	-	302.496	2.678.862	-	11,4	11,8
Privat	1.459	116.546	633.879	18,8	4,4	2,8
Fewo privat	2.720	493.752	3.615.238	35,0	18,5	15,9
Campingplätze	-	255.379	1.898.422	-	9,6	8,3
Sonst. Unterkünfte	G	72.511	859.394	G	2,7	3,8
Gesamt	7.765	2.663.450	22.788.556	100,0	100,0	100,0

Quelle: Quelle: AdTLR, Raumordnung und Statistik, Tourismusstatistik  
 G = Geheim, da weniger als 3 Betriebe vorhanden

Abbildung 8.3: Nächtigungsentwicklung im Vergleich Winter zu Sommer

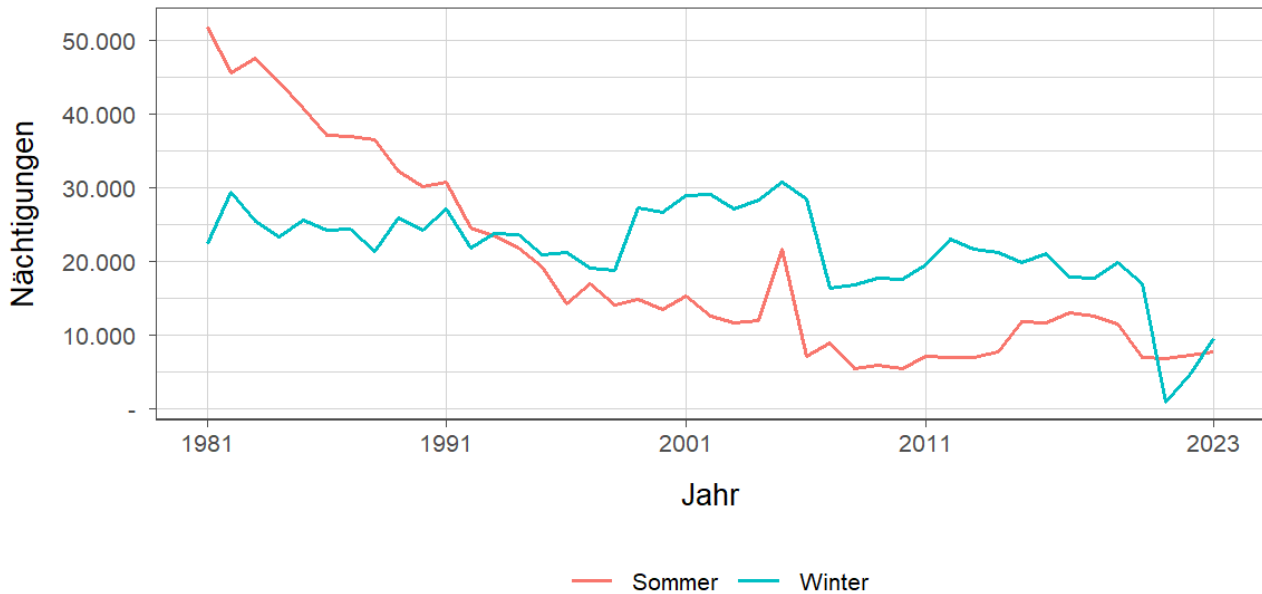


Tabelle 8.7: Betten - Winter 2023

Kategorie	Betten Winter			in %		
	Brixlegg	Bezirk KU	Tirol	Brixlegg	Bezirk KU	Tirol
Gewerblich	26	21.025	224.822	11,2	62,5	65,8
davon **** / ****	-	7.479	90.088	-	22,2	26,4
***	26	5.191	47.047	11,2	15,4	13,8
** / *	-	3.837	33.308	-	11,4	9,8
Fewo gewerblich	-	4.518	54.379	-	13,4	15,9
Privat	42	2.485	19.168	18,0	7,4	5,6
Fewo privat	65	8.955	84.979	27,9	26,6	24,9
Sonst. Unterkünfte	100	1.196	12.495	42,9	3,6	3,7
Gesamt	233	33.661	341.464	100,0	100,0	100,0

Quelle: Quelle: AdTLR, Raumordnung und Statistik, Tourismusstatistik  
 G = Geheim, da weniger als 3 Betriebe vorhanden

Tabelle 8.8: Betten - Sommer 2023

Kategorie	Betten Sommer			in %		
	Brixlegg	Bezirk KU	Tirol	Brixlegg	Bezirk KU	Tirol
Gewerblich	26	20.814	217.717	10,4	61,6	64,6
davon ***** / ****	-	7.463	86.552	-	22,1	25,7
***	26	5.169	46.198	10,4	15,3	13,7
** / *	-	3.679	32.060	-	10,9	9,5
Fewo gewerblich	-	4.503	52.907	-	13,3	15,7
Privat	42	2.483	18.506	16,9	7,3	5,5
Fewo privat	71	8.859	82.554	28,5	26,2	24,5
Sonst. Unterkünfte	110	1.646	18.363	44,2	4,9	5,4
Gesamt	249	33.802	337.140	100,0	100,0	100,0

Quelle: Quelle: AdTLR, Raumordnung und Statistik, Tourismusstatistik

G = Geheim, da weniger als 3 Betriebe vorhanden

Tabelle 8.9: Auslastung 2023

Kategorie	Auslastung in % <sup>1</sup>					
	Brixlegg		Bezirk KU		Tirol	
	Winter	Sommer	Winter	Sommer	Winter	Sommer
Gewerblich	G	G	37,0	45,0	46,8	39,4
davon ***** / ****	NaN	NaN	44,6	56,8	54,3	49,5
***	G	G	34,7	44,1	45,9	40,8
** / *	NaN	NaN	32,3	32,9	38,2	29,6
Fewo gewerblich	NaN	NaN	30,9	36,5	40,4	27,5
Privat	14,1	18,9	20,9	25,5	23,5	18,6
Fewo privat	21,9	20,8	28,2	30,3	32,4	23,8
Sonst. Unterkünfte	G	G	19,0	23,9	20,3	25,4
Gesamt	22,7	16,9	32,8	38,7	40,9	33,7

Quelle: Quelle: AdTLR, Raumordnung und Statistik, Tourismusstatistik

<sup>1</sup> Winter: 100 Prozent entsprechen 181 (bzw. 182 im Schaltjahr) Vollbelegungstagen

Sommer: 100 Prozent entsprechen 184 Vollbelegungstagen

Aus Datenverfügbarkeitsgründen wurde die Auslastung mit der Bettenzahl des Vorjahres berechnet

G = Geheim, da weniger als 3 Betriebe vorhanden

## 9 Grundversorgung der Tiroler Bevölkerung

Tabelle 9.1: Einrichtungen zur Grundversorgung der Tiroler Bevölkerung 2023

Einrichtungen	Brixlegg	Bezirk KU	Tirol
Nahversorger	5	101	690
Verkaufsfläche der Nahversorger (in m <sup>2</sup> )	2.834	52.469	356.831
Verkaufsfläche (in m <sup>2</sup> /Einwohner)	1	0	0
Metzger	1	18	149
Baecker	3	63	374
Polizeiinspektion	-	9	78
Praktischer_Arzt	2	74	674
Zahnheilkunde	2	61	427
Apotheke	1	18	131
Hausapotheke	-	7	55
Altersheim	1	15	93
Postamt	1	4	37
Postpartner	-	17	114
Bankfiliale	4	77	409
Tankstelle	6	52	304
Kinderkrippe	1	49	310
Kindergarten	1	62	484
Hort	-	12	114
Volksschule	1	40	351
Mittelschule	1	17	106
Sonderschule	-	2	20
Poly	1	4	28
AHS	-	3	27

Quelle: Quelle: AdTLR, Raumordnung und Statistik, Tourismusstatistik, Erhebung zur Grundversorgung der Tiroler Bevölkerung



# 10 Gemeindefinanzen

Tabelle 10.1: Eigene Steuern <sup>1</sup>

Jahr	Steuern in Tsd. Euro			Index 2013 = 100		
	Brixlegg	Bezirk KU	Tirol	Brixlegg	Bezirk KU	Tirol
2013	1.794	50.668	352.594	100,0	100,0	100,0
2014	1.767	49.256	332.524	98,5	97,2	94,3
2015	1.857	51.591	345.545	103,5	101,8	98,0
2016	1.910	54.462	360.435	106,5	107,5	102,2
2017	1.938	56.840	373.058	108,0	112,2	105,8
2018	2.027	59.956	388.551	113,0	118,3	110,2
2019	2.117	62.718	405.946	118,0	123,8	115,1
2020	2.181	63.760	400.991	121,6	125,8	113,7
2021	2.192	65.545	400.778	122,2	129,4	113,7
2022	2.263	72.277	446.231	126,1	142,6	126,6

Quelle: AdTLR, Abt. Gemeinden, Die Finanzlage der Gemeinden Tirols

Tabelle 10.2: Eigene Steuern pro Einwohner

Jahr	Pro Einwohner in Euro			Index 2013 = 100		
	Brixlegg	Bezirk KU	Tirol	Brixlegg	Bezirk KU	Tirol
2013	629	490	488	100,0	100,0	100,0
2014	616	473	456	97,9	96,4	93,4
2015	641	489	467	101,9	99,7	95,7
2016	647	508	483	102,9	103,6	98,9
2017	652	524	497	103,8	106,8	101,7
2018	671	547	515	106,7	111,5	105,4
2019	703	569	536	111,8	116,0	109,7
2020	717	574	528	114,0	117,0	108,0
2021	720	585	525	114,5	119,3	107,4
2022	740	639	579	117,7	130,3	118,5

Quelle: AdTLR, Abt. Gemeinden, Die Finanzlage der Gemeinden Tirols

<sup>1</sup> Ausschließliche Gemeindeabgaben i. S. des Finanzausgleichsgesetzes  
(Grundsteuer A und B, Kommunalsteuer, Sonstige Steuern)

Abbildung 10.1: Entwicklung der Eigenen Steuern

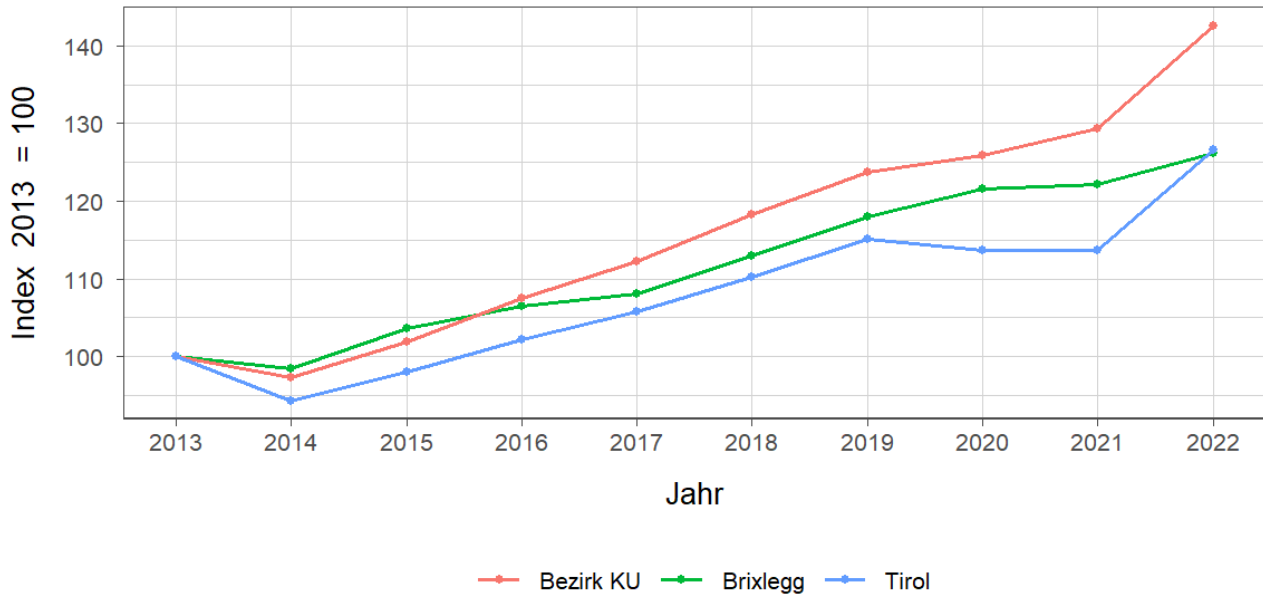


Tabelle 10.3: Abgabenertragsanteile <sup>1</sup>

Jahr	Abgabenertragsanteile in Tsd. Euro			Index 2013 = 100		
	Brixlegg	Bezirk KU	Tirol	Brixlegg	Bezirk KU	Tirol
2013	2.061	81.218	613.323	100,0	100,0	100,0
2014	2.341	91.551	696.908	113,6	112,7	113,6
2015	2.476	96.483	733.155	120,1	118,8	119,5
2016	2.508	99.152	751.116	121,7	122,1	122,5
2017	2.555	99.649	756.870	123,9	122,7	123,4
2018	2.629	105.247	792.641	127,6	129,6	129,2
2019	2.848	114.180	851.034	138,2	140,6	138,8
2020	2.569	105.108	777.780	124,7	129,4	126,8
2021	3.080	123.670	907.213	149,4	152,3	147,9
2022	3.571	141.363	1.031.610	173,3	174,1	168,2

Quelle: AdTLR, Abt. Gemeinden, Die Finanzlage der Gemeinden Tirols

Tabelle 10.4: Abgabenertragsanteile pro Einwohner

Jahr	Pro Einwohner in Euro			Index 2013 = 100		
	Brixlegg	Bezirk KU	Tirol	Brixlegg	Bezirk KU	Tirol
2013	722	786	849	100,0	100,0	100,0
2014	816	878	956	112,9	111,7	112,6
2015	854	915	992	118,2	116,4	116,8
2016	849	925	1.007	117,6	117,6	118,5
2017	860	918	1.008	119,1	116,8	118,6
2018	870	960	1.050	120,4	122,1	123,6
2019	945	1.035	1.123	130,9	131,7	132,2
2020	844	946	1.023	116,9	120,4	120,5
2021	1.012	1.104	1.187	140,1	140,5	139,8
2022	1.167	1.250	1.337	161,7	159,0	157,5

Quelle: AdTLR, Abt. Gemeinden, Die Finanzlage der Gemeinden Tirols

<sup>1</sup> Anteile der Gemeinden an den gemeinschaftlichen Bundesabgaben lt. Finanzausgleichsgesetzes

Abbildung 10.2: Entwicklung der Abgabenertragsanteile

