

Regionsprofil Statistik 2023

Ebbs

Gemeinde 70508



Übergeordneter Planungsverband der Gemeinde

Planungsverband	Einwohner
Untere Schranne-Kaiserwinkl	19.260

Impressum

Titel	Regionsprofil Statistik 2023 - Ebbs - Gemeinde 70508
Ausgabe	1. Ausgabe
Datum	16. Februar 2024
Herausgeber	Amt der Tiroler Landesregierung Abteilung Raumordnung und Statistik Landesstatistik Tirol
Bearbeitung	MMag. Mario Stadler
Redaktion	Mag. Manfred Kaiser
Adresse	Landhaus 2 Heiliggeiststraße 7-9 6020 Innsbruck
Telefon	0043-512-508-3632
Email	raumordnung.statistik@tirol.gv.at
Website	https://www.tirol.gv.at/statistik



Anmerkungen

Nachdruck - auch auszugsweise - ist nur mit Quellenangabe gestattet.

Wenn bei Begriffen, die sich auf Personengruppen beziehen, nur die männliche Form gewählt wurde, so ist dies nicht geschlechtsspezifisch gemeint, sondern geschah ausschließlich aus Gründen der besseren Lesbarkeit.

Inhaltsverzeichnis

Tabellenverzeichnis	iv
Abbildungsverzeichnis	v
1 Flächen	1
2 Naturschutzgebiete	2
3 Bauentwicklung	3
4 Wohnbevölkerung	5
5 Privathaushalte	8
6 Wirtschaft und Beschäftigung	9
7 Land- und Forstwirtschaft	11
8 Tourismus	13
9 Grundversorgung der Tiroler Bevölkerung	18
10 Gemeindefinanzen	19

Tabellenverzeichnis

1.1 Flächennutzung 2023	1
1.2 Widmungsbestand 2022	1
2.1 Naturschutz 2023	2
3.1 Anzahl der Gebäude 2023	3
3.2 Überwiegende Gebäudenutzung 2023	3
3.3 Anzahl der Wohnungen 2023	4
4.1 Anzahl und Entwicklung der Wohnbevölkerung	5
4.2 Altersstruktur 2023	5
4.3 Höchste abgeschlossene Ausbildung 2021	6
4.4 Veränderung der Wohnbevölkerung seit 1961 - Volkszählung bzw. Registerzählung	6
4.5 Veränderung der Wohnbevölkerung - Bevölkerungsregister	6
4.6 Wanderungen	7
4.7 Geburten und Sterbefälle	7
5.1 Anzahl und Entwicklung der Privathaushalte	8
5.2 Durchschnittliche Haushaltsgröße	8
5.3 Anzahl und Entwicklung der Einpersonenhaushalte	8
6.1 Erwerbstätige am Arbeitsort (gesamt)	9
6.2 Erwerbstätige am Arbeitsort nach wirtschaftlicher Zugehörigkeit	9
6.3 Erwerbstätige am Wohn- und Arbeitsort	10
6.4 Berufspendler	10
7.1 Anzahl und Entwicklung der Land- und Forstwirtschaftlichen Betriebe	11
7.2 Betriebe nach Erwerbsart 2020	11
7.3 Betriebe mit Erschwernispunkten 2020	12
8.1 Nächtigungsentwicklung - Winter seit 1981	13
8.2 Nächtigungsentwicklung - Winter 2012 bis 2023	13
8.3 Nächtigungen nach Unterkunftsarten - Winter 2023	14
8.4 Nächtigungsentwicklung - Sommer seit 1981	14
8.5 Nächtigungsentwicklung - Sommer 2012 bis 2023	15
8.6 Nächtigungen nach Unterkunftsarten - Sommer 2023	15
8.7 Betten - Winter 2023	16
8.8 Betten - Sommer 2023	17
8.9 Auslastung 2023	17
9.1 Einrichtungen zur Grundversorgung der Tiroler Bevölkerung 2023	18
10.1 Eigene Steuern ¹	19
10.2 Eigene Steuern pro Einwohner	19
10.3 Abgabenertragsanteile ¹	20
10.4 Abgabenertragsanteile pro Einwohner	20

Abbildungsverzeichnis

3.1 Entwicklung der Anzahl an Gebäuden	3
4.1 Entwicklung der Wohnbevölkerung	5
6.1 Entwicklung der Erwerbstätigen am Arbeitsort	9
7.1 Entwicklung der Anzahl an land- und forstwirtschaftlichen Betrieben	11
8.1 Nächtigungsentwicklung im Winter	13
8.2 Nächtigungsentwicklung im Sommer	15
8.3 Nächtigungsentwicklung im Vergleich Winter zu Sommer	16
10.1 Entwicklung der Eigenen Steuern	20
10.2 Entwicklung der Abgabenertragsanteile	21

1 Flächen

Tabelle 1.1: Flächennutzung 2023

Flächenart in km ²	Ebbs	Bezirk KU	Tirol
Fläche	40,1	970,0	12.648,4
Dauersiedlungsraum	13,3	268,1	1.573,0
Anteil am Dauersiedlungsraum	33,2	27,6	12,4

Quelle: Bundesamt für Eich- und Vermessungswesen

Tabelle 1.2: Widmungsbestand 2022

Widmungskategorie	Fläche in ha	m ² / Einwohner			Anteil am DSR in %		
		Ebbs	Bezirk KU	Tirol	Ebbs	Bezirk KU	Tirol
Bauland und Sonderflächen ¹	173,5	295,3	279,4	293,1	13,0	11,8	14,4
Wohngebiete	90,3						
Mischgebiete	27,6						
Gewerbe- und Industriegebiete	8,5						
Baulandähnliche Sonderflächen	47,1						
Landwirtschaftliche Sonderflächen	6,5						

Quelle: AdTLR, Abt. Raumordnung und Statistik

¹ ausgenommen freilandähnliche Sonderflächen und landwirtschaftliche Sonderflächen

DSR = Dauersiedlungsraum

2 Naturschutzgebiete

Tabelle 2.1: Naturschutz 2023

Schutzgebiete	Fläche in ha	Anteil an Gesamtfläche in %	Anteil der Schutzgebiete an der Gesamtfläche in %	
			Bezirk KU	Tirol
Nationalpark Kernzonen	-	-	-	2,7
Nationalpark Außenzonen	-	-	-	2,1
Naturschutzgebiete	1.952	48,7	7,5	5,9
Landschaftsschutzgebiete	-	-	-	5,3
Geschützte Landschaftsteile	-	-	0,0	0,1
Ruhegebiete	-	-	-	10,8
Sonderschutzgebiete	-	-	-	0,0
Schutzgebiete insgesamt	1.952	48,7	7,5	26,9

Quelle: AdTLR, Abt. Umweltschutz

3 Bauentwicklung

Tabelle 3.1: Anzahl der Gebäude 2023

Jahr	Gebäude			Index 2001 = 100		
	Ebbs	Bezirk KU	Tirol	Ebbs	Bezirk KU	Tirol
1971	660	13.275	91.331	49,5	55,4	56,6
1981	911	17.163	116.875	68,3	71,7	72,5
1991	1.114	20.363	138.537	83,5	85,0	85,9
2001	1.334	23.947	161.261	100,0	100,0	100,0
2011	1.494	26.581	177.745	112,0	111,0	110,2
2021	1.646	29.004	193.876	123,4	121,1	120,2
2023	1.907	32.197	213.503	143,0	134,5	132,4

Quelle: Statistik Austria, Gebäude und Wohnungsregister

Abbildung 3.1: Entwicklung der Anzahl an Gebäuden

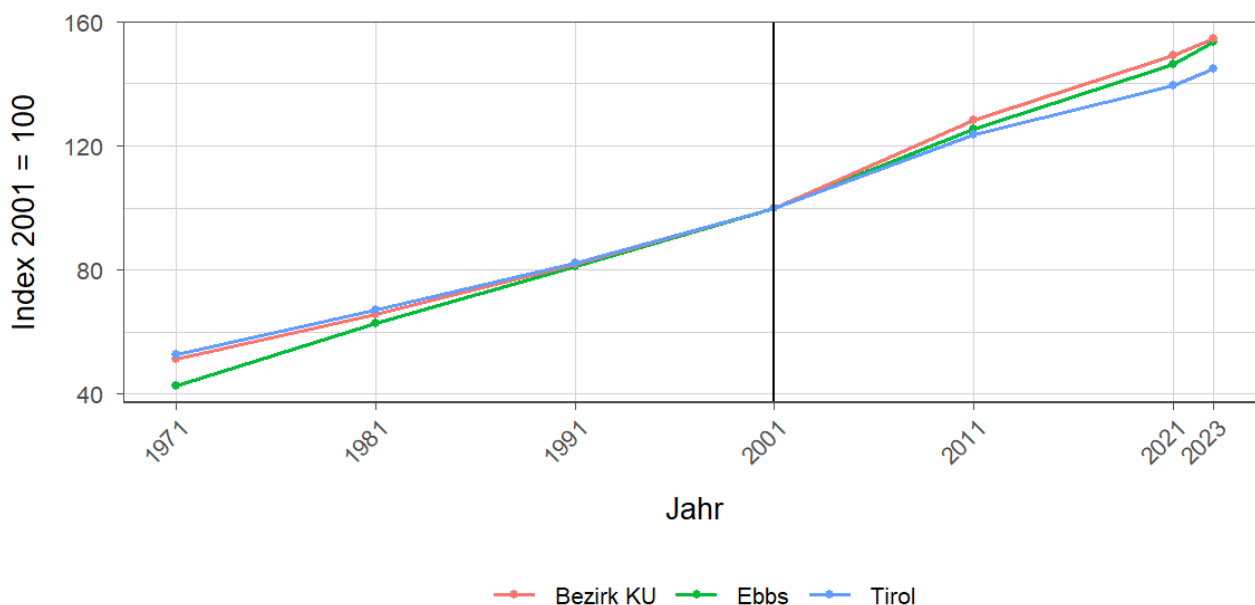


Tabelle 3.2: Überwiegende Gebäudenutzung 2023

Gebäudenutzung	Anzahl	Anzahl an allen Gebäuden in %		
		Ebbs	Bezirk KU	Tirol
Gebäude mit einer Wohnung	944	49,5	46,8	45,2
Gebäude mit zwei oder mehr Wohnungen	576	30,2	33,5	34,7
Wohngebäude von Gemeinschaften	1	0,1	0,1	0,3
Hotels und ähnliche Gebäude	34	1,8	3,0	4,1
Andere Gebäude ¹	352	18,5	16,5	15,7

Quelle: Statistik Austria, Gebäude und Wohnungsregister

¹ umfasst Bürogebäude, Gebäude des Groß- oder Einzelhandels, Gebäude des Verkehrs- oder Nachrichtenwesens, Werkstätten, Industrie- oder Lagerhallen, Gebäude für Kultur- und Freizeitzwecke sowie des Bildungs- und Gesundheitswesens, Gebäude mit sonstiger Nutzung.

Tabelle 3.3: Anzahl der Wohnungen 2023

Jahr	Wohnungen			Index 2001 = 100		
	Ebbs	Bezirk KU	Tirol	Ebbs	Bezirk KU	Tirol
1971	849	20.657	160.196	42,7	51,1	52,8
1981	1.247	26.565	203.762	62,7	65,7	67,1
1991	1.614	33.163	249.774	81,2	82,0	82,3
2001	1.988	40.431	303.632	100,0	100,0	100,0
2011	2.493	51.831	375.583	125,4	128,2	123,7
2021	2.910	60.336	423.796	146,4	149,2	139,6
2023	3.049	62.448	439.539	153,4	154,5	144,8

Quelle: Statistik Austria, Gebäude und Wohnungsregister

4 Wohnbevölkerung

Tabelle 4.1: Anzahl und Entwicklung der Wohnbevölkerung

Jahr	Personen			Index 2001 = 100		
	Ebbs	Bezirk KU	Tirol	Ebbs	Bezirk KU	Tirol
1961	2.354	60.022	462.899	48,2	64,1	68,7
1971	3.111	70.280	540.771	63,7	75,0	80,3
1981	3.750	76.966	586.663	76,8	82,1	87,1
1991	4.457	84.627	631.410	91,2	90,3	93,8
2001	4.885	93.702	673.504	100,0	100,0	100,0
2011	5.221	101.047	709.319	106,9	107,8	105,3
2021	5.791	111.778	762.652	118,5	119,3	113,2
2023	5.874	113.090	771.304	120,2	120,7	114,5

Quelle: Statistik Austria, (bis inkl. 2001) Volkszählung, (ab 2011) Registerzählung

Abbildung 4.1: Entwicklung der Wohnbevölkerung

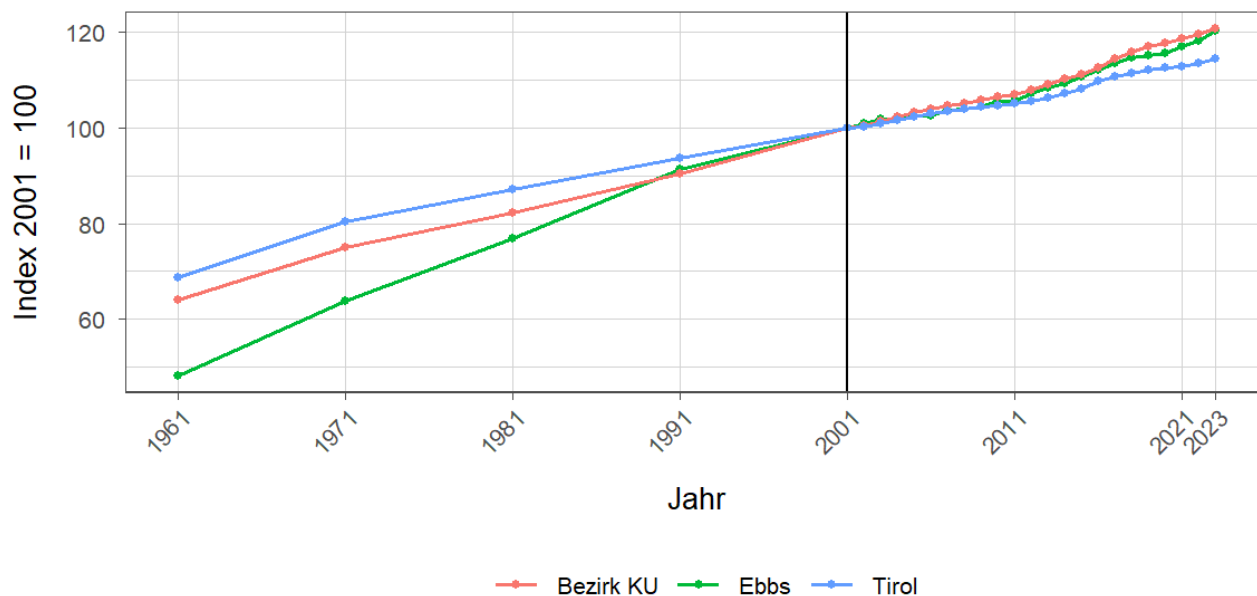


Tabelle 4.2: Altersstruktur 2023

Alter	Personen			in % der Wohnbevölkerung		
	Ebbs	Bezirk KU	Tirol	Ebbs	Bezirk KU	Tirol
unter 15	867	17.509	112.127	14,8	15,5	14,5
15 bis 64	3.883	74.997	512.918	66,1	66,3	66,5
65 oder älter	1.124	20.584	146.259	19,1	18,2	19,0

Quelle: Statistik Austria, (bis inkl. 2001) Volkszählung, (ab 2011) Bevölkerungsregister

Tabelle 4.3: Höchste abgeschlossene Ausbildung 2021

Bildung	Personen			in % der Wohnbevölkerung im Alter von 15 u. mehr Jahren		
	Ebbs	Bezirk KU	Tirol	Ebbs	Bezirk KU	Tirol
Pflichtschule	1.102	23.841	159.879	22,4	25,2	24,5
Lehrabschluss	1.976	34.015	212.344	40,1	36,0	32,6
Berufsbild. mittlere S.	815	15.212	98.123	16,5	16,1	15,1
Allg. bild. höhere S.	160	3.916	36.447	3,2	4,1	5,6
Berufsbild. höhere S.	410	7.059	48.281	8,3	7,5	7,4
Kolleg	23	466	4.370	0,5	0,5	0,7
Akademie	75	1.525	13.080	1,5	1,6	2,0
Hochschule	368	8.416	79.173	7,5	8,9	12,1

Quelle: Statistik Austria, Abgestimmte Erwerbsstatistik

Tabelle 4.4: Veränderung der Wohnbevölkerung seit 1961 - Volkszählung bzw. Registerzählung

Jahr	Insgesamt	Wanderungs- saldo	Geburten- bilanz	in % der Wohnbevölkerung 1961		
				Insgesamt	Wanderungs- saldo	Geburten- bilanz
1961/1971	757	282	490	32,2	12,0	20,8
1971/1981	624	358	266	26,5	15,2	11,3
1981/1991	707	401	306	30,0	17,0	13,0
1991/2001	428	193	235	18,2	8,2	10,0
2001/2011	336	244	92	14,3	10,4	3,9
2011/2021	570	519	51	24,2	22,0	2,2

Quelle: Statistik Austria, Volkszählung bzw. Bevölkerungsregister

Tabelle 4.5: Veränderung der Wohnbevölkerung - Bevölkerungsregister

Jahr	Insgesamt	Wanderungs- saldo	Geburten- bilanz	jährliche Veränderung in %		
				Insgesamt	Wanderungs- saldo	Geburten- bilanz
2016	63	63	-	1,1	1,1	-
2017	61	58	3	1,1	1,0	0,1
2018	25	14	11	0,4	0,2	0,2
2019	22	20	2	0,4	0,4	0,0
2020	70	67	3	1,2	1,2	0,1
2021	56	75	-19	1,0	1,3	-0,3
2022	104	102	2	1,8	1,8	0,0
2016/2022	401	399	2	7,4	7,4	0,0

Quelle: Statistik Austria, Bevölkerungsregister

Tabelle 4.6: Wanderungen

Jahr	Personen			jährliche Veränderung in %		
	Zuzüge	Wegzüge	Saldo	Zuzüge	Wegzüge	Saldo
2016	371	308	63	6,8	5,6	1,1
2017	354	296	58	6,4	5,3	1,0
2018	306	292	14	5,5	5,2	0,2
2019	269	249	20	4,8	4,4	0,4
2020	363	296	67	6,4	5,2	1,2
2021	390	315	75	6,8	5,5	1,3
2022	391	289	102	6,8	5,0	1,8
2016/2022	2.444	2.045	399	45,2	37,8	7,4

Quelle: Statistik Austria, Wanderungsstatistik

Tabelle 4.7: Geburten und Sterbefälle

Jahr	Personen			jährliche Veränderung in %		
	Geburten	Sterbefällr	Saldo	Geburten	Sterbefällr	Saldo
2016	60	60	-	1,1	1,1	-
2017	52	49	3	0,9	0,9	0,1
2018	59	48	11	1,1	0,9	0,2
2019	53	51	2	0,9	0,9	0,0
2020	66	63	3	1,2	1,1	0,1
2021	52	71	-19	0,9	1,2	-0,3
2022	65	63	2	1,1	1,1	0,0
2016/2022	407	405	2	7,5	7,5	0,0

Quelle: Statistik Austria, Natürliche Bevölkerungsbewegung

5 Privathaushalte

Tabelle 5.1: Anzahl und Entwicklung der Privathaushalte

Jahr	Haushalte			Index 2001 = 100		
	Ebbs	Bezirk KU	Tirol	Ebbs	Bezirk KU	Tirol
1961	550	15.928	123.705	30,0	44,5	47,5
1971	789	19.603	157.267	43,0	54,8	60,3
1981	1.136	24.201	188.898	61,9	67,6	72,5
1991	1.461	29.099	219.783	79,6	81,3	84,3
2001	1.836	35.776	260.660	100,0	100,0	100,0
2011	2.114	41.703	296.712	115,1	116,6	113,8
2021	2.477	48.425	334.096	134,9	135,4	128,2

Quelle: Statistik Austria, Volkszählung bzw. Registerzählung, Abgestimmte Erwerbsstatistik

Tabelle 5.2: Durchschnittliche Haushaltsgröße

Jahr	Personen pro Haushalte		
	Ebbs	Bezirk KU	Tirol
1961	4,3	3,8	3,7
1971	3,9	3,6	3,4
1981	3,3	3,2	3,1
1991	3,0	2,9	2,8
2001	2,6	2,6	2,6
2011	2,4	2,4	2,4
2021	2,3	2,3	2,2

Quelle: Statistik Austria, Volkszählung bzw. Registerzählung, Abgestimmte Erwerbsstatistik

Tabelle 5.3: Anzahl und Entwicklung der Einpersonenhaushalte

Jahr	Haushalte			in % der Privathaushalte		
	Ebbs	Bezirk KU	Tirol	Ebbs	Bezirk KU	Tirol
1961	46	1.993	16.090	8,4	12,5	13,0
1971	90	3.326	31.826	11,4	17,0	20,2
1981	251	5.233	44.728	22,1	21,6	23,7
1991	290	6.769	55.078	19,8	23,3	25,1
2001	473	10.051	77.310	25,8	28,1	29,7
2011	617	13.223	100.474	29,2	31,7	33,9
2021	791	16.788	121.247	31,9	34,7	36,3

Quelle: Quelle: Statistik Austria, Volkszählung bzw. Registerzählung, Abgestimmte Erwerbsstatistik

6 Wirtschaft und Beschäftigung

Tabelle 6.1: Erwerbstätige am Arbeitsort (gesamt)

Jahr	Personen			Index 2001 = 100		
	Ebbs	Bezirk KU	Tirol	Ebbs	Bezirk KU	Tirol
1961	716	25.294	210.522	46,7	61,3	69,6
1971	663	26.369	207.802	43,3	63,9	68,7
1981	877	31.930	243.508	57,2	77,4	80,6
1991	1.279	36.055	272.092	83,5	87,4	90,0
2001	1.532	41.244	302.291	100,0	100,0	100,0
2011	1.800	44.925	328.424	117,5	108,9	108,6
2021	2.525	53.971	373.489	164,8	130,9	123,6

Quelle: Statistik Austria, Volkszählung bzw. Registerzählung

Abbildung 6.1: Entwicklung der Erwerbstätigen am Arbeitsort

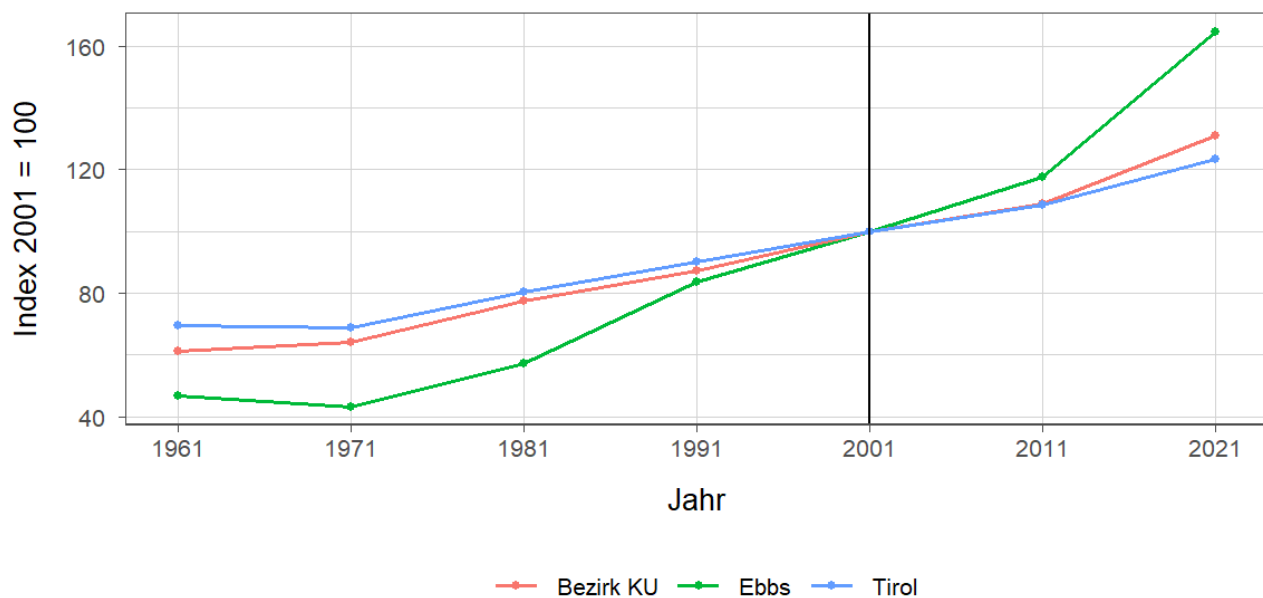


Tabelle 6.2: Erwerbstätige am Arbeitsort nach wirtschaftlicher Zugehörigkeit

Jahr	gesamt	Land- und Forstwirtschaft	Gewerbe und Industrie	darunter Bauwesen	Dienstleistungen	darunter Begerbergungs und Gaststättenwesen
1961	716	393	167	49	156	46
1971	663	206	213	78	244	93
1981	877	155	331	117	391	125
1991	1.279	117	559	238	603	184
2001	1.532	132	569	229	831	179
2011	1.800	144	572	202	1.084	153
2021	2.525	119	1.001	262	1.405	180

Quelle: Statistik Austria, Volkszählung bzw. Registerzählung, Abgestimmte Erwerbsstatistik

Tabelle 6.3: Erwerbstätige am Wohn- und Arbeitsort

Jahr	am Wohnort		am Arbeitsort	
	weiblich	männlich	weiblich	männlich
1961	-	-	306	410
1971	387	789	225	438
1981	605	1.128	311	566
1991	780	1.418	463	816
2001	951	1.371	630	902
2011	1.175	1.419	849	951
2021	1.357	1.613	1.040	1.485

Quelle: Quelle: Statistik Austria, Volkszählung bzw. Registerzählung, Abgestimmte Erwerbsstatistik

Tabelle 6.4: Berufspendler

Jahr	Gemeinde- einpendler	Gemeinde- binnenpendler	Gemeinde- auspendler	Pendler- saldo absolut	Index des Pendler- saldos ¹
1961	53	-	468	-415	63
1971	118	233	631	-513	56
1981	230	306	1.086	-856	51
1991	496	458	1.415	-919	58
2001	742	541	1.532	-790	66
2011	890	575	1.684	-794	69
2021	1.475	711	1.920	-445	85

Quelle: Quelle: Statistik Austria, Volkszählung bzw. Registerzählung, Abgestimmte Erwerbsstatistik

¹ = (Erwerbstätige am Arbeitsort / Erwerbstätige am Wohnort)*100

Ein Wert unter 100: Zahl der Auspendler aus den Gemeinden in einer Region überwiegt

Ein Wert über 100: Zahl der Einpendler in Gemeinden einer Region überwiegt

Gemeindeeinpendler, Gemeindeauspendler: Personen, deren Wohn- und Arbeitsort in verschiedenen Gemeinden liegen, also Personen, die über Gemeindegrenzen hinweg pendeln.

Erwerbstätige: Personen ab 15 Jahren, die einer bezahlten Tätigkeit von mindestens einer Wochenstunde nachgehen, Selbständige und mithelfende Familienangehörige, Präsenz- und Zivildienstler sind eingeschlossen, Personen in Karenz werden nicht berücksichtigt.

7 Land- und Forstwirtschaft

Tabelle 7.1: Anzahl und Entwicklung der Land- und Forstwirtschaftlichen Betriebe

Jahr	Betriebe			Index 1999 = 100		
	Ebbs	Bezirk KU	Tirol	Ebbs	Bezirk KU	Tirol
1960	149	3.275	25.365	124,2	134,0	139,1
1970	148	3.111	23.600	123,3	127,3	129,4
1980	137	2.802	20.913	114,2	114,6	114,7
1990	132	2.706	19.739	110,0	110,7	108,2
1999	120	2.444	18.238	100,0	100,0	100,0
2010	98	2.120	16.215	81,7	86,7	88,9
2020	96	2.099	14.215	80,0	85,9	77,9

Quelle: Statistik Austria, Land- und Forstwirtschaftliche Betriebszählung bzw. Agrarstrukturerhebung

Abbildung 7.1: Entwicklung der Anzahl an land- und forstwirtschaftlichen Betrieben

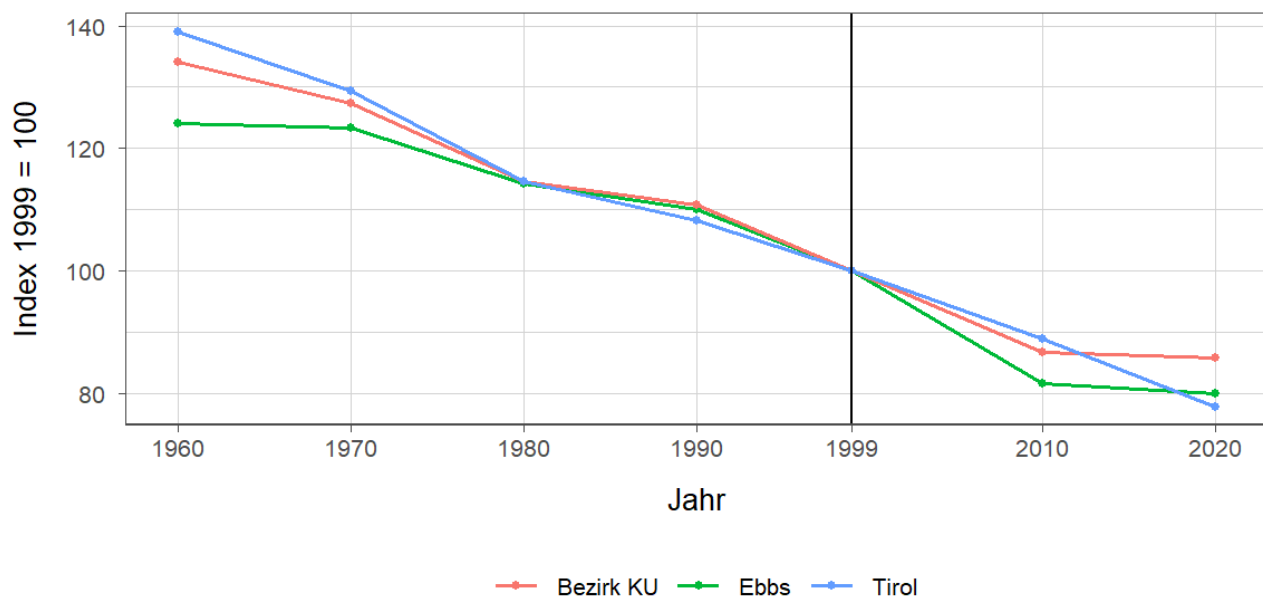


Tabelle 7.2: Betriebe nach Erwerbsart 2020

Erwerbsart	Betriebe			Anteil an allen Betrieben in %		
	Ebbs	Bezirk KU	Tirol	Ebbs	Bezirk KU	Tirol
Haupterwerb	52	910	4.749	54,2	43,4	33,4
Nebenerwerb	37	1.023	7.916	38,5	48,7	55,7
Pers.Gem.	2	48	322	2,1	2,3	2,3
jur. Person	5	118	1.228	5,2	5,6	8,6

Quelle: Statistik Austria, Agrarstrukturerhebung

Pers.Gem: Personengemeinschaften

jur. Person: Juristische Personen

Tabelle 7.3: Betriebe mit Erschwernispunkten 2020

EP-GR ¹	Betriebe			Anteil an allen Betrieben in %		
	Ebbs	Bezirk KU	Tirol	Ebbs	Bezirk KU	Tirol
EP-GR 1	40	441	2.015	41,7	21,0	14,2
EP-GR 2	13	314	2.268	13,5	15,0	16,0
EP-GR 3	2	331	2.265	2,1	15,8	15,9
EP-GR 4	2	207	2.803	2,1	9,9	19,7
keine Erschwernis	39	806	4.864	40,6	38,4	34,2

Quelle: Quelle: Statistik Austria, Agrarstrukturerhebung

¹ Zuordnung der Betriebe nach Erschwernispunkten

Bei der Agrarstrukturerhebung 2020 wurden analog zum Grünen Bericht die Betriebe nach ihren Erschwernispunkten den Erschwernispunktgruppen (EPGruppe 1 bis 4) zugeordnet. Die Erschwernispunkte-Gruppen (EP-Gruppen) setzen sich wie folgt zusammen:

EP-Gruppe 1: 5 bis 90 Erschwernispunkte

EP-Gruppe 2: 91 bis 180 Erschwernispunkte

EP-Gruppe 3: 181 bis 270 Erschwernispunkte

EP-Gruppe 4: über 270 (bis maximal 540) Erschwernispunkte

Die Zuordnung der Erschwernispunkte wird im Rahmen des jährlichen Mehrfachtantrag-Flächen durchgeführt. Das System der Erschwernispunktgruppen (EP-Gruppen) ist nur bedingt mit den bisherigen Systemen der Einteilung bergbäuerlicher Betriebe bzw. Erschwernisbeurteilung vergleichbar. Betriebe mit weniger als 5 Erschwernispunkten werden in der in der Gruppe „Ohne Erschwernis“ ausgewiesen.

8 Tourismus

Tabelle 8.1: Nächtigungsentwicklung - Winter seit 1981

Jahr	Nächtigungen			Index 2001 = 100		
	Ebbs	Bezirk KU	Tirol	Ebbs	Bezirk KU	Tirol
1981	39.410	1.943.886	17.771.714	97,4	91,9	75,6
1991	49.763	2.141.075	21.774.674	123,0	101,2	92,6
2001	40.446	2.114.835	23.503.160	100,0	100,0	100,0
2011	38.883	2.051.117	24.830.645	96,1	97,0	105,6
2021	10.062	137.818	712.998	24,9	6,5	3,0
2023	47.864	2.022.201	25.707.235	118,3	95,6	109,4

Quelle: AdTLR, Raumordnung und Statistik, Tourismusstatistik

Abbildung 8.1: Nächtigungsentwicklung im Winter

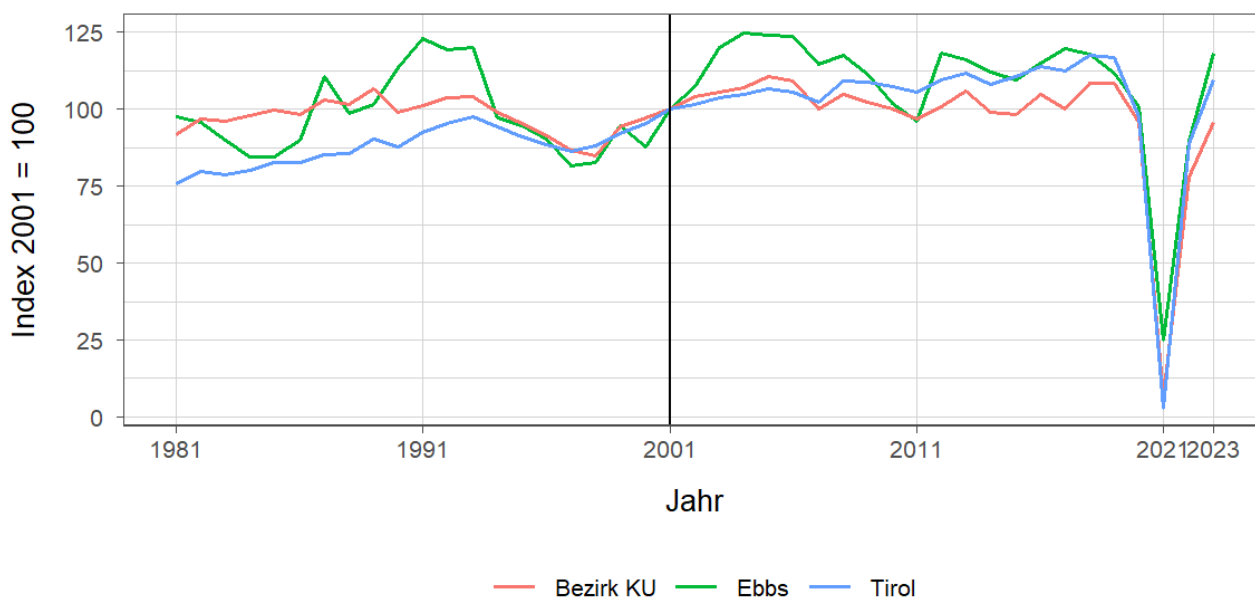


Tabelle 8.2: Nächtigungsentwicklung - Winter 2012 bis 2023

Jahr	Nächtigungen			Index 2012 = 100		
	Ebbs	Bezirk KU	Tirol	Ebbs	Bezirk KU	Tirol
2012	47.805	2.131.988	25.699.115	100,0	100,0	100,0
2013	46.910	2.236.481	26.220.929	98,1	104,9	102,0
2014	45.256	2.090.653	25.370.402	94,7	98,1	98,7
2015	44.279	2.081.697	25.960.806	92,6	97,6	101,0
2016	46.545	2.219.915	26.804.089	97,4	104,1	104,3
2017	48.438	2.117.717	26.463.873	101,3	99,3	103,0
2018	47.610	2.290.156	27.583.016	99,6	107,4	107,3
2019	45.147	2.289.522	27.485.847	94,4	107,4	107,0
2020	40.847	2.025.658	22.925.568	85,4	95,0	89,2
2021	10.062	137.818	712.998	21,0	6,5	2,8
2022	36.240	1.650.990	20.909.636	75,8	77,4	81,4
2023	47.864	2.022.201	25.707.235	100,1	94,9	100,0

Quelle: AdTLR, Raumordnung und Statistik, Tourismusstatistik

Tabelle 8.3: Nächtigungen nach Unterkunftsarten - Winter 2023

Kategorie	Nächtigungen			in %		
	Ebbs	Bezirk KU	Tirol	Ebbs	Bezirk KU	Tirol
Gewerblich	37.000	1.406.502	19.043.511	77,3	69,6	74,1
davon **** / ****	18.704	603.404	8.849.552	39,1	29,8	34,4
***	5.494	325.985	3.912.344	11,5	16,1	15,2
** / *	8.293	224.591	2.302.416	17,3	11,1	9,0
Fewo gewerblich	4.509	252.522	3.979.199	9,4	12,5	15,5
Privat	2.229	94.079	814.588	4,7	4,7	3,2
Fewo privat	6.798	456.841	4.978.196	14,2	22,6	19,4
Campingplätze	-	23.671	412.652	-	1,2	1,6
Sonst. Unterkünfte	G	41.108	458.288	G	2,0	1,8
Gesamt	47.864	2.022.201	25.707.235	100,0	100,0	100,0

Quelle: Quelle: AdTLR, Raumordnung und Statistik, Tourismusstatistik

G = Geheim, da weniger als 3 Betriebe vorhanden

Tabelle 8.4: Nächtigungsentwicklung - Sommer seit 1981

Jahr	Nächtigungen			Index 2001 = 100		
	Ebbs	Bezirk KU	Tirol	Ebbs	Bezirk KU	Tirol
1981	147.647	3.420.920	23.095.058	191,2	157,7	135,8
1991	154.447	3.345.083	23.561.062	200,0	154,2	138,5
2001	77.233	2.169.220	17.006.337	100,0	100,0	100,0
2011	81.155	2.124.427	18.068.597	105,1	97,9	106,2
2021	72.283	2.338.136	19.865.249	93,6	107,8	116,8
2023	90.998	2.663.450	22.788.556	117,8	122,8	134,0

Quelle: AdTLR, Raumordnung und Statistik, Tourismusstatistik

Abbildung 8.2: Nächtigungsentwicklung im Sommer

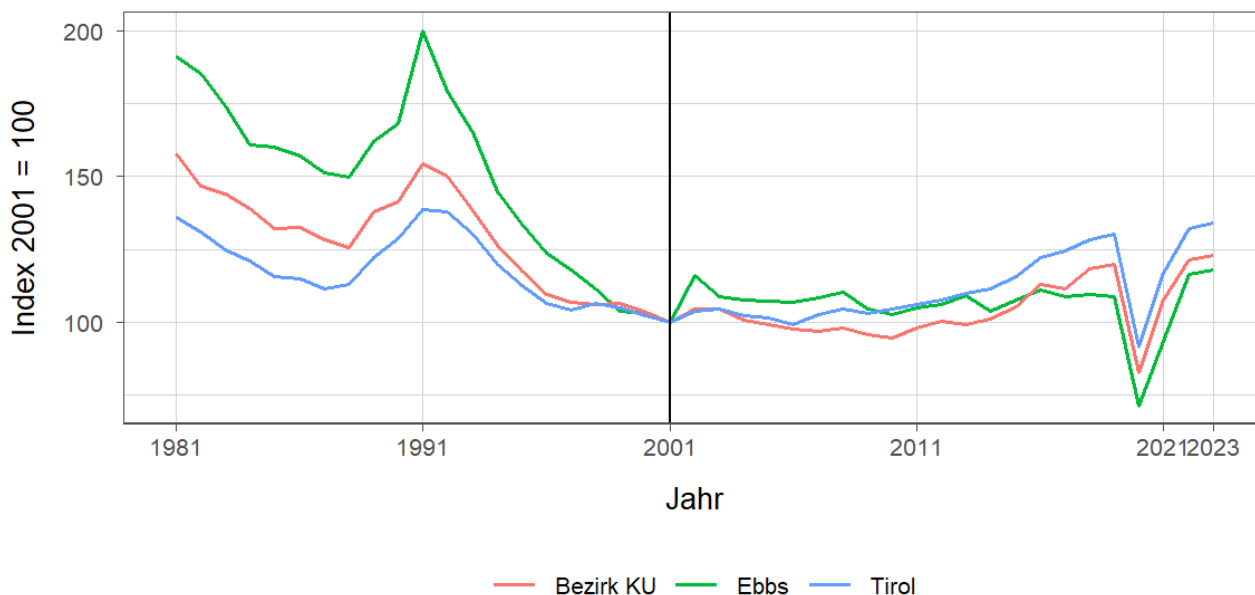


Tabelle 8.5: Nächtigungsentwicklung - Sommer 2012 bis 2023

Jahr	Nächtigungen			Index 2012 = 100		
	Ebbs	Bezirk KU	Tirol	Ebbs	Bezirk KU	Tirol
2012	81.971	2.178.038	18.325.187	100,0	100,0	100,0
2013	84.372	2.152.607	18.727.354	102,9	98,8	102,2
2014	80.245	2.194.925	18.959.548	97,9	100,8	103,5
2015	83.215	2.284.935	19.676.251	101,5	104,9	107,4
2016	85.836	2.452.737	20.796.138	104,7	112,6	113,5
2017	84.145	2.418.321	21.193.135	102,7	111,0	115,7
2018	84.630	2.565.326	21.806.765	103,2	117,8	119,0
2019	83.965	2.599.865	22.163.110	102,4	119,4	120,9
2020	55.197	1.792.911	15.580.308	67,3	82,3	85,0
2021	72.283	2.338.136	19.865.249	88,2	107,4	108,4
2022	89.893	2.636.492	22.448.264	109,7	121,0	122,5
2023	90.998	2.663.450	22.788.556	111,0	122,3	124,4

Quelle: AdTLR, Raumordnung und Statistik, Tourismusstatistik

Tabelle 8.6: Nächtigungen nach Unterkunftsarten - Sommer 2023

Kategorie	Nächtigungen			in %		
	Ebbs	Bezirk KU	Tirol	Ebbs	Bezirk KU	Tirol
Gewerblich	53.315	1.725.262	15.781.623	58,6	64,8	69,3
davon ***** / ****	24.975	780.604	7.888.227	27,4	29,3	34,6
***	10.174	419.777	3.470.892	11,2	15,8	15,2
** / *	11.327	222.385	1.743.642	12,4	8,3	7,7
Fewo gewerblich	6.839	302.496	2.678.862	7,5	11,4	11,8
Privat	4.003	116.546	633.879	4,4	4,4	2,8
Fewo privat	11.088	493.752	3.615.238	12,2	18,5	15,9
Campingplätze	-	255.379	1.898.422	-	9,6	8,3
Sonst. Unterkünfte	22.592	72.511	859.394	24,8	2,7	3,8
Gesamt	90.998	2.663.450	22.788.556	100,0	100,0	100,0

Quelle: Quelle: AdTLR, Raumordnung und Statistik, Tourismusstatistik
 G = Geheim, da weniger als 3 Betriebe vorhanden

Abbildung 8.3: Nächtigungsentwicklung im Vergleich Winter zu Sommer

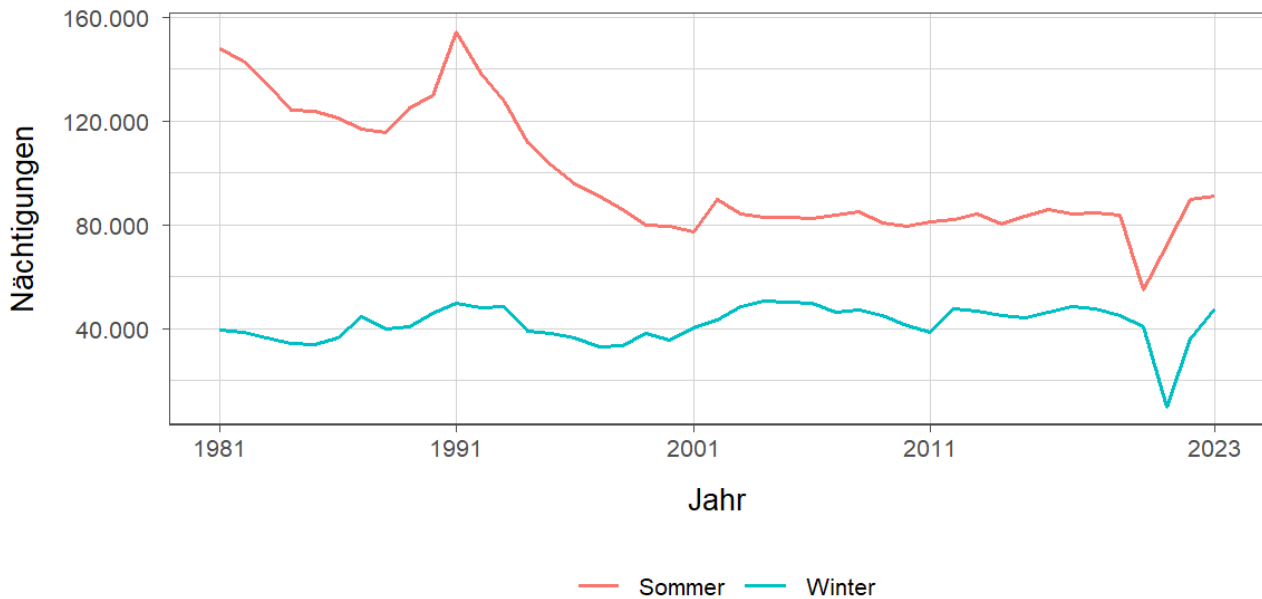


Tabelle 8.7: Betten - Winter 2023

Kategorie	Betten Winter			in %		
	Ebbs	Bezirk KU	Tirol	Ebbs	Bezirk KU	Tirol
Gewerblich	655	21.025	224.822	69,5	62,5	65,8
davon **** / ****	277	7.479	90.088	29,4	22,2	26,4
***	177	5.191	47.047	18,8	15,4	13,8
** / *	96	3.837	33.308	10,2	11,4	9,8
Fewo gewerblich	105	4.518	54.379	11,1	13,4	15,9
Privat	66	2.485	19.168	7,0	7,4	5,6
Fewo privat	138	8.955	84.979	14,6	26,6	24,9
Sonst. Unterkünfte	83	1.196	12.495	8,8	3,6	3,7
Gesamt	942	33.661	341.464	100,0	100,0	100,0

Quelle: Quelle: AdTLR, Raumordnung und Statistik, Tourismusstatistik
 G = Geheim, da weniger als 3 Betriebe vorhanden

Tabelle 8.8: Betten - Sommer 2023

Kategorie	Betten Sommer			in %		
	Ebbs	Bezirk KU	Tirol	Ebbs	Bezirk KU	Tirol
Gewerblich	655	20.814	217.717	55,8	61,6	64,6
davon ***** / ****	277	7.463	86.552	23,6	22,1	25,7
***	177	5.169	46.198	15,1	15,3	13,7
** / *	96	3.679	32.060	8,2	10,9	9,5
Fewo gewerblich	105	4.503	52.907	8,9	13,3	15,7
Privat	66	2.483	18.506	5,6	7,3	5,5
Fewo privat	136	8.859	82.554	11,6	26,2	24,5
Sonst. Unterkünfte	317	1.646	18.363	27,0	4,9	5,4
Gesamt	1.174	33.802	337.140	100,0	100,0	100,0

Quelle: Quelle: AdTLR, Raumordnung und Statistik, Tourismusstatistik

G = Geheim, da weniger als 3 Betriebe vorhanden

Tabelle 8.9: Auslastung 2023

Kategorie	Auslastung in % ¹					
	Ebbs		Bezirk KU		Tirol	
	Winter	Sommer	Winter	Sommer	Winter	Sommer
Gewerblich	31,2	44,2	37,0	45,0	46,8	39,4
davon ***** / ****	37,3	49,0	44,6	56,8	54,3	49,5
***	17,1	31,2	34,7	44,1	45,9	40,8
** / *	47,7	64,1	32,3	32,9	38,2	29,6
Fewo gewerblich	23,7	35,4	30,9	36,5	40,4	27,5
Privat	18,7	33,0	20,9	25,5	23,5	18,6
Fewo privat	27,2	44,3	28,2	30,3	32,4	23,8
Sonst. Unterkünfte	G	38,7	19,0	23,9	20,3	25,4
Gesamt	28,1	42,1	32,8	38,7	40,9	33,7

Quelle: Quelle: AdTLR, Raumordnung und Statistik, Tourismusstatistik

¹ Winter: 100 Prozent entsprechen 181 (bzw. 182 im Schaltjahr) Vollbelegungstagen

Sommer: 100 Prozent entsprechen 184 Vollbelegungstagen

Aus Datenverfügbarkeitsgründen wurde die Auslastung mit der Bettenzahl des Vorjahres berechnet

G = Geheim, da weniger als 3 Betriebe vorhanden

9 Grundversorgung der Tiroler Bevölkerung

Tabelle 9.1: Einrichtungen zur Grundversorgung der Tiroler Bevölkerung 2023

Einrichtungen	Ebbs	Bezirk KU	Tirol
Nahversorger	3	101	690
Verkaufsfläche der Nahversorger (in m ²)	1.800	52.469	356.831
Verkaufsfläche (in m ² /Einwohner)	0	0	0
Metzger	1	18	149
Baecker	2	63	374
Polizeiinspektion	-	9	78
Praktischer_Arzt	2	74	674
Zahnheilkunde	1	61	427
Apotheke	1	18	131
Hausapotheke	-	7	55
Altersheim	1	15	93
Postamt	-	4	37
Postpartner	1	17	114
Bankfiliale	3	77	409
Tankstelle	1	52	304
Kinderkrippe	3	49	310
Kindergarten	1	62	484
Hort	-	12	114
Volksschule	1	40	351
Mittelschule	1	17	106
Sonderschule	-	2	20
Poly	-	4	28
AHS	-	3	27

Quelle: Quelle: AdTLR, Raumordnung und Statistik, Tourismusstatistik, Erhebung zur Grundversorgung der Tiroler Bevölkerung

10 Gemeindefinanzen

Tabelle 10.1: Eigene Steuern ¹

Jahr	Steuern in Tsd. Euro			Index 2013 = 100		
	Ebbs	Bezirk KU	Tirol	Ebbs	Bezirk KU	Tirol
2013	1.904	50.668	352.594	100,0	100,0	100,0
2014	1.768	49.256	332.524	92,9	97,2	94,3
2015	1.913	51.591	345.545	100,5	101,8	98,0
2016	1.993	54.462	360.435	104,7	107,5	102,2
2017	2.195	56.840	373.058	115,3	112,2	105,8
2018	2.408	59.956	388.551	126,4	118,3	110,2
2019	2.543	62.718	405.946	133,5	123,8	115,1
2020	2.666	63.760	400.991	140,0	125,8	113,7
2021	2.792	65.545	400.778	146,6	129,4	113,7
2022	3.070	72.277	446.231	161,2	142,6	126,6

Quelle: AdTLR, Abt. Gemeinden, Die Finanzlage der Gemeinden Tirols

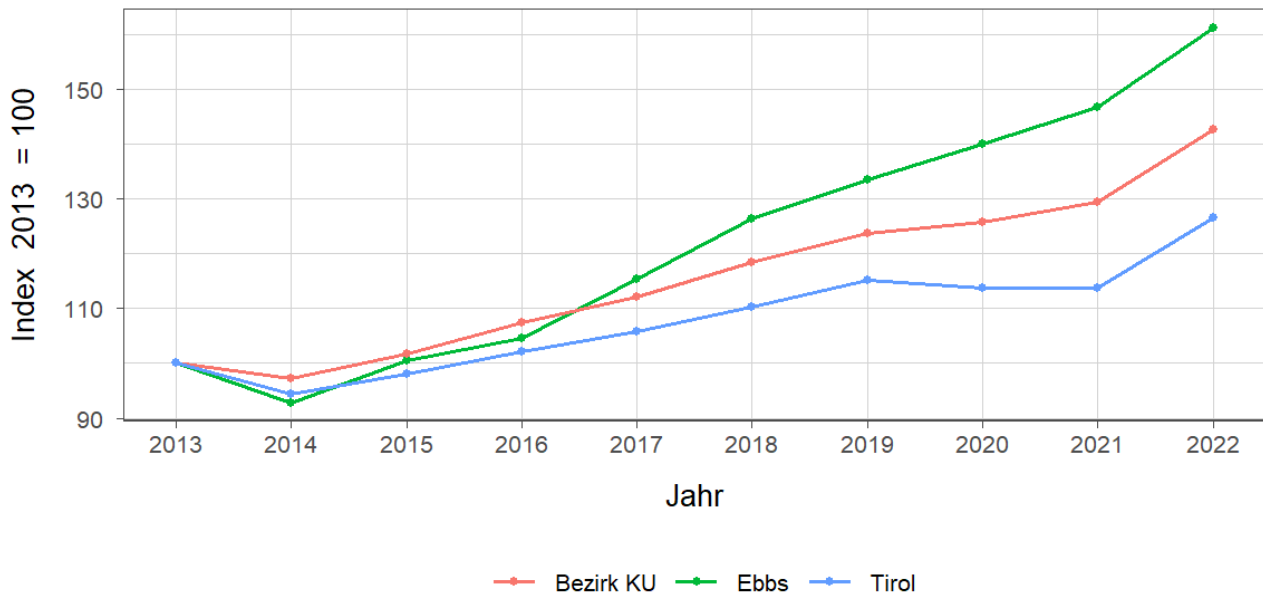
Tabelle 10.2: Eigene Steuern pro Einwohner

Jahr	Pro Einwohner in Euro			Index 2013 = 100		
	Ebbs	Bezirk KU	Tirol	Ebbs	Bezirk KU	Tirol
2013	357	490	488	100,0	100,0	100,0
2014	327	473	456	91,7	96,4	93,4
2015	349	489	467	97,9	99,7	95,7
2016	360	508	483	100,8	103,6	98,9
2017	392	524	497	109,9	106,8	101,7
2018	428	547	515	120,0	111,5	105,4
2019	450	569	536	126,3	116,0	109,7
2020	466	574	528	130,8	117,0	108,0
2021	484	585	525	135,6	119,3	107,4
2022	523	639	579	146,6	130,3	118,5

Quelle: AdTLR, Abt. Gemeinden, Die Finanzlage der Gemeinden Tirols

¹ Ausschließliche Gemeindeabgaben i. S. des Finanzausgleichsgesetzes (Grundsteuer A und B, Kommunalsteuer, Sonstige Steuern)

Abbildung 10.1: Entwicklung der Eigenen Steuern

Tabelle 10.3: Abgabenertragsanteile ¹

Jahr	Abgabenertragsanteile in Tsd. Euro			Index 2013 = 100		
	Ebbs	Bezirk KU	Tirol	Ebbs	Bezirk KU	Tirol
2013	4.080	81.218	613.323	100,0	100,0	100,0
2014	4.479	91.551	696.908	109,8	112,7	113,6
2015	4.701	96.483	733.155	115,2	118,8	119,5
2016	4.805	99.152	751.116	117,7	122,1	122,5
2017	4.827	99.649	756.870	118,3	122,7	123,4
2018	5.014	105.247	792.641	122,9	129,6	129,2
2019	5.416	114.180	851.034	132,7	140,6	138,8
2020	4.876	105.108	777.780	119,5	129,4	126,8
2021	5.811	123.670	907.213	142,4	152,3	147,9
2022	6.658	141.363	1.031.610	163,2	174,1	168,2

Quelle: AdTLR, Abt. Gemeinden, Die Finanzlage der Gemeinden Tirols

Tabelle 10.4: Abgabenertragsanteile pro Einwohner

Jahr	Pro Einwohner in Euro			Index 2013 = 100		
	Ebbs	Bezirk KU	Tirol	Ebbs	Bezirk KU	Tirol
2013	764	786	849	100,0	100,0	100,0
2014	828	878	956	108,4	111,7	112,6
2015	858	915	992	112,3	116,4	116,8
2016	867	925	1.007	113,5	117,6	118,5
2017	862	918	1.008	112,8	116,8	118,6
2018	891	960	1.050	116,6	122,1	123,6
2019	959	1.035	1.123	125,6	131,7	132,2
2020	853	946	1.023	111,6	120,4	120,5
2021	1.007	1.104	1.187	131,8	140,5	139,8
2022	1.134	1.250	1.337	148,3	159,0	157,5

Quelle: AdTLR, Abt. Gemeinden, Die Finanzlage der Gemeinden Tirols

¹ Anteile der Gemeinden an den gemeinschaftlichen Bundesabgaben lt. Finanzausgleichsgesetzes

Abbildung 10.2: Entwicklung der Abgabenertragsanteile

