

# Regionsprofil Statistik 2023

## Scheffau am Wilden Kaiser

### Gemeinde 70524



#### Übergeordneter Planungsverband der Gemeinde

<b>Planungsverband</b>	<b>Einwohner</b>
Wilder Kaiser	10.167

## Impressum

<b>Titel</b>	Regionsprofil Statistik 2023 - Scheffau am Wilden Kaiser - Gemeinde 70524
<b>Ausgabe</b>	1. Ausgabe
<b>Datum</b>	16. Februar 2024
<b>Herausgeber</b>	Amt der Tiroler Landesregierung Abteilung Raumordnung und Statistik Landesstatistik Tirol
<b>Bearbeitung</b>	MMag. Mario Stadler
<b>Redaktion</b>	Mag. Manfred Kaiser
<b>Adresse</b>	Landhaus 2 Heiliggeiststraße 7-9 6020 Innsbruck
<b>Telefon</b>	<a href="tel:0043-512-508-3632">0043-512-508-3632</a>
<b>Email</b>	<a href="mailto:raumordnung.statistik@tirol.gv.at">raumordnung.statistik@tirol.gv.at</a>
<b>Website</b>	<a href="https://www.tirol.gv.at/statistik">https://www.tirol.gv.at/statistik</a>



## Anmerkungen

Nachdruck - auch auszugsweise - ist nur mit Quellenangabe gestattet.

Wenn bei Begriffen, die sich auf Personengruppen beziehen, nur die männliche Form gewählt wurde, so ist dies nicht geschlechtsspezifisch gemeint, sondern geschah ausschließlich aus Gründen der besseren Lesbarkeit.

# Inhaltsverzeichnis

Tabellenverzeichnis .....	iv
Abbildungsverzeichnis .....	v
1 Flächen .....	1
2 Naturschutzgebiete .....	2
3 Bauentwicklung .....	3
4 Wohnbevölkerung .....	5
5 Privathaushalte .....	8
6 Wirtschaft und Beschäftigung .....	9
7 Land- und Forstwirtschaft .....	11
8 Tourismus .....	13
9 Grundversorgung der Tiroler Bevölkerung .....	18
10 Gemeindefinanzen .....	19

# Tabellenverzeichnis

1.1 Flächennutzung 2023 .....	1
1.2 Widmungsbestand 2022 .....	1
2.1 Naturschutz 2023 .....	2
3.1 Anzahl der Gebäude 2023 .....	3
3.2 Überwiegende Gebäudenutzung 2023 .....	3
3.3 Anzahl der Wohnungen 2023 .....	4
4.1 Anzahl und Entwicklung der Wohnbevölkerung .....	5
4.2 Altersstruktur 2023 .....	5
4.3 Höchste abgeschlossene Ausbildung 2021 .....	6
4.4 Veränderung der Wohnbevölkerung seit 1961 - Volkszählung bzw. Registerzählung .....	6
4.5 Veränderung der Wohnbevölkerung - Bevölkerungsregister .....	6
4.6 Wanderungen .....	7
4.7 Geburten und Sterbefälle .....	7
5.1 Anzahl und Entwicklung der Privathaushalte .....	8
5.2 Durchschnittliche Haushaltsgröße .....	8
5.3 Anzahl und Entwicklung der Einpersonenhaushalte .....	8
6.1 Erwerbstätige am Arbeitsort (gesamt) .....	9
6.2 Erwerbstätige am Arbeitsort nach wirtschaftlicher Zugehörigkeit .....	9
6.3 Erwerbstätige am Wohn- und Arbeitsort .....	10
6.4 Berufspendler .....	10
7.1 Anzahl und Entwicklung der Land- und Forstwirtschaftlichen Betriebe .....	11
7.2 Betriebe nach Erwerbsart 2020 .....	11
7.3 Betriebe mit Erschwernispunkten 2020 .....	12
8.1 Nächtigungsentwicklung - Winter seit 1981 .....	13
8.2 Nächtigungsentwicklung - Winter 2012 bis 2023 .....	13
8.3 Nächtigungen nach Unterkunftsarten - Winter 2023 .....	14
8.4 Nächtigungsentwicklung - Sommer seit 1981 .....	14
8.5 Nächtigungsentwicklung - Sommer 2012 bis 2023 .....	15
8.6 Nächtigungen nach Unterkunftsarten - Sommer 2023 .....	16
8.7 Betten - Winter 2023 .....	16
8.8 Betten - Sommer 2023 .....	17
8.9 Auslastung 2023 .....	17
9.1 Einrichtungen zur Grundversorgung der Tiroler Bevölkerung 2023 .....	18
10.1 Eigene Steuern <sup>1</sup> .....	19
10.2 Eigene Steuern pro Einwohner .....	19
10.3 Abgabenertragsanteile <sup>1</sup> .....	20
10.4 Abgabenertragsanteile pro Einwohner .....	20

# Abbildungsverzeichnis

3.1 Entwicklung der Anzahl an Gebäuden .....	3
4.1 Entwicklung der Wohnbevölkerung .....	5
6.1 Entwicklung der Erwerbstätigen am Arbeitsort .....	9
7.1 Entwicklung der Anzahl an land- und forstwirtschaftlichen Betrieben .....	11
8.1 Nächtigungsentwicklung im Winter .....	13
8.2 Nächtigungsentwicklung im Sommer .....	15
8.3 Nächtigungsentwicklung im Vergleich Winter zu Sommer .....	16
10.1 Entwicklung der Eigenen Steuern .....	20
10.2 Entwicklung der Abgabenertragsanteile .....	21



# 1 Flächen

Tabelle 1.1: Flächennutzung 2023

Flächenart in km <sup>2</sup>	Scheffau am Wilden Kaiser	Bezirk KU	Tirol
Fläche	31,4	970,0	12.648,4
Dauersiedlungsraum	6,5	268,1	1.573,0
Anteil am Dauersiedlungsraum	20,7	27,6	12,4

Quelle: Bundesamt für Eich- und Vermessungswesen

Tabelle 1.2: Widmungsbestand 2022

Widmungskategorie	Fläche in ha	m <sup>2</sup> / Einwohner			Anteil am DSR in %		
		Scheffau am Wilden Kaiser	Bezirk KU	Tirol	Scheffau am Wilden Kaiser	Bezirk KU	Tirol
Bauland und Sonderflächen <sup>1</sup>	54,3	342,6	279,4	293,1	8,3	11,8	14,4
Wohngebiete	17,7						
Mischgebiete	20,1						
Gewerbe- und Industriegebiete	-						
Baulandähnliche Sonderflächen	16,6						
Landwirtschaftliche Sonderflächen	4,4						

Quelle: AdTLR, Abt. Raumordnung und Statistik

<sup>1</sup> ausgenommen freilandähnliche Sonderflächen und landwirtschaftliche Sonderflächen

DSR = Dauersiedlungsraum

## 2 Naturschutzgebiete

Tabelle 2.1: Naturschutz 2023

Schutzgebiete	Fläche in ha	Anteil an Gesamtfläche in %	Anteil der Schutzgebiete an der Gesamtfläche in %	
			Scheffau am Wilden Kaiser	Bezirk KU Tirol
Nationalpark Kernzonen	-	-	-	2,7
Nationalpark Außenzonen	-	-	-	2,1
Naturschutzgebiete	1.498	47,6	7,5	5,9
Landschaftsschutzgebiete	-	-	-	5,3
Geschützte Landschaftsteile	-	-	0,0	0,1
Ruhegebiete	-	-	-	10,8
Sonderschutzgebiete	-	-	-	0,0
Schutzgebiete insgesamt	1.498	47,6	7,5	26,9

Quelle: AdTLR, Abt. Umweltschutz



### 3 Bauentwicklung

Tabelle 3.1: Anzahl der Gebäude 2023

Jahr	Gebäude			Index 2001 = 100		
	Scheffau am Wilden Kaiser	Bezirk KU	Tirol	Scheffau am Wilden Kaiser	Bezirk KU	Tirol
1971	251	13.275	91.331	52,5	55,4	56,6
1981	351	17.163	116.875	73,4	71,7	72,5
1991	397	20.363	138.537	83,1	85,0	85,9
2001	478	23.947	161.261	100,0	100,0	100,0
2011	520	26.581	177.745	108,8	111,0	110,2
2021	580	29.004	193.876	121,3	121,1	120,2
2023	663	32.197	213.503	138,7	134,5	132,4

Quelle: Statistik Austria, Gebäude und Wohnungsregister

Abbildung 3.1: Entwicklung der Anzahl an Gebäuden

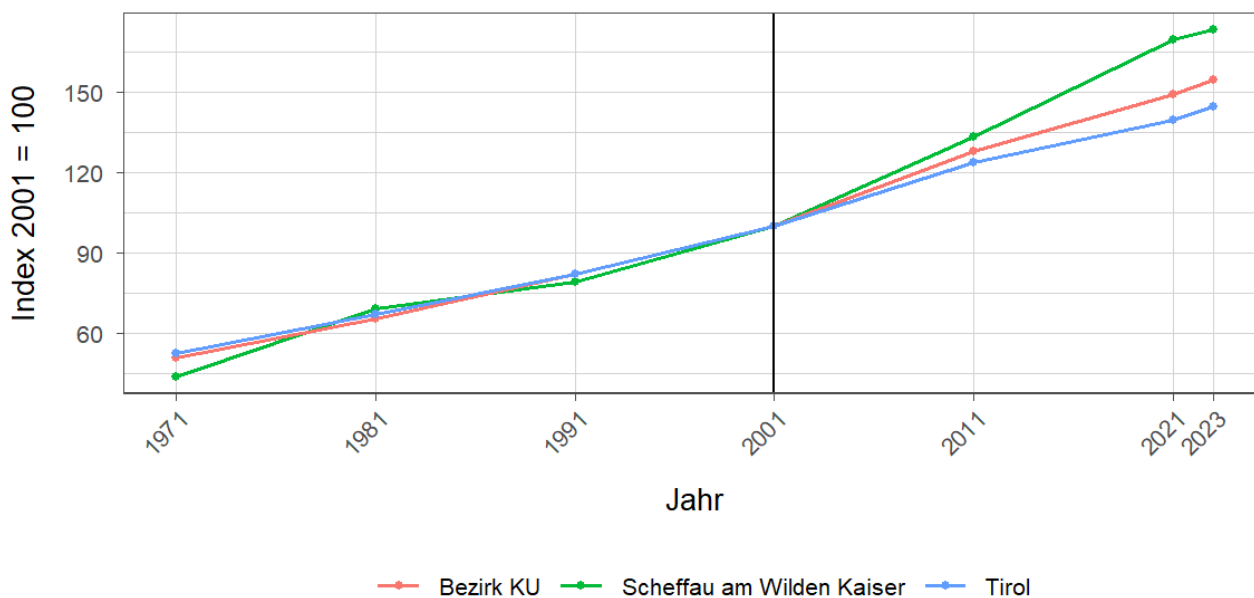


Tabelle 3.2: Überwiegende Gebäudenutzung 2023

Gebäudenutzung	Anzahl	Anzahl an allen Gebäuden in %		
		Scheffau am Wilden Kaiser	Bezirk KU	Tirol
Gebäude mit einer Wohnung	279	42,1	46,8	45,2
Gebäude mit zwei oder mehr Wohnungen	210	31,7	33,5	34,7
Wohngebäude von Gemeinschaften	1	0,2	0,1	0,3
Hotels und ähnliche Gebäude	71	10,7	3,0	4,1
Andere Gebäude <sup>1</sup>	102	15,4	16,5	15,7

Quelle: Statistik Austria, Gebäude und Wohnungsregister

<sup>1</sup> umfasst Bürogebäude, Gebäude des Groß- oder Einzelhandels, Gebäude des Verkehrs- oder Nachrichtenwesens, Werkstätten, Industrie- oder Lagerhallen, Gebäude für Kultur- und Freizeitzwecke sowie des Bildungs- und Gesundheitswesens, Gebäude mit sonstiger Nutzung.

Tabelle 3.3: Anzahl der Wohnungen 2023

Jahr	Wohnungen			Index 2001 = 100		
	Scheffau am Wilden Kaiser	Bezirk KU	Tirol	Scheffau am Wilden Kaiser	Bezirk KU	Tirol
1971	268	20.657	160.196	43,9	51,1	52,8
1981	422	26.565	203.762	69,2	65,7	67,1
1991	483	33.163	249.774	79,2	82,0	82,3
2001	610	40.431	303.632	100,0	100,0	100,0
2011	815	51.831	375.583	133,6	128,2	123,7
2021	1.036	60.336	423.796	169,8	149,2	139,6
2023	1.057	62.448	439.539	173,3	154,5	144,8

Quelle: Statistik Austria, Gebäude und Wohnungsregister

## 4 Wohnbevölkerung

Tabelle 4.1: Anzahl und Entwicklung der Wohnbevölkerung

Jahr	Personen			Index 2001 = 100		
	Scheffau am Wilden Kaiser	Bezirk KU	Tirol	Scheffau am Wilden Kaiser	Bezirk KU	Tirol
1961	787	60.022	462.899	65,1	64,1	68,7
1971	869	70.280	540.771	71,9	75,0	80,3
1981	1.014	76.966	586.663	83,9	82,1	87,1
1991	1.075	84.627	631.410	89,0	90,3	93,8
2001	1.208	93.702	673.504	100,0	100,0	100,0
2011	1.311	101.047	709.319	108,5	107,8	105,3
2021	1.557	111.778	762.652	128,9	119,3	113,2
2023	1.585	113.090	771.304	131,2	120,7	114,5

Quelle: Statistik Austria, (bis inkl. 2001) Volkszählung, (ab 2011) Registerzählung

Abbildung 4.1: Entwicklung der Wohnbevölkerung

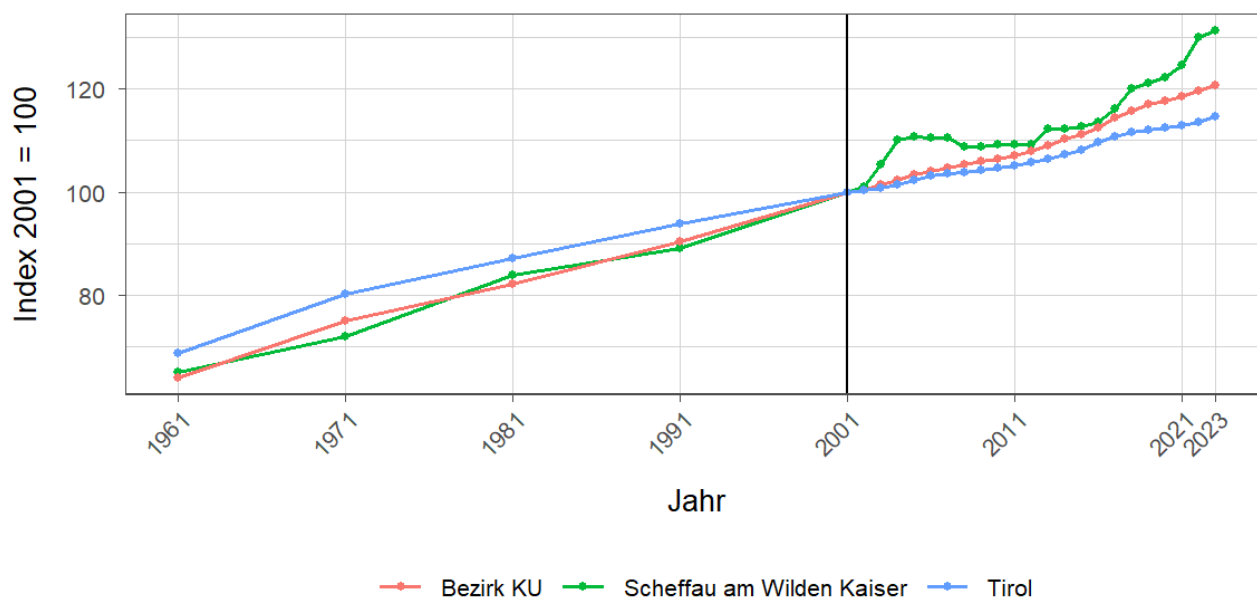


Tabelle 4.2: Altersstruktur 2023

Alter	Personen			in % der Wohnbevölkerung		
	Scheffau am Wilden Kaiser	Bezirk KU	Tirol	Scheffau am Wilden Kaiser	Bezirk KU	Tirol
unter 15	218	17.509	112.127	13,8	15,5	14,5
15 bis 64	1.010	74.997	512.918	63,7	66,3	66,5
65 oder älter	357	20.584	146.259	22,5	18,2	19,0

Quelle: Statistik Austria, (bis inkl. 2001) Volkszählung, (ab 2011) Bevölkerungsregister

Tabelle 4.3: Höchste abgeschlossene Ausbildung 2021

Bildung	Personen			in % der Wohnbevölkerung im Alter von 15 u. mehr Jahren		
	Scheffau am Wilden Kaiser	Bezirk KU	Tirol	Scheffau am Wilden Kaiser	Bezirk KU	Tirol
Pflichtschule	333	23.841	159.879	25,0	25,2	24,5
Lehrabschluss	488	34.015	212.344	36,6	36,0	32,6
Berufsbild. mittlere S.	258	15.212	98.123	19,4	16,1	15,1
Allg. bild. höhere S.	41	3.916	36.447	3,1	4,1	5,6
Berufsbild. höhere S.	89	7.059	48.281	6,7	7,5	7,4
Kolleg	11	466	4.370	0,8	0,5	0,7
Akademie	16	1.525	13.080	1,2	1,6	2,0
Hochschule	96	8.416	79.173	7,2	8,9	12,1

Quelle: Statistik Austria, Abgestimmte Erwerbsstatistik

Tabelle 4.4: Veränderung der Wohnbevölkerung seit 1961 - Volkszählung bzw. Registerzählung

Jahr	Insgesamt	Wanderungs-saldo	Geburten-bilanz	in % der Wohnbevölkerung 1961		
				Insgesamt	Wanderungs-saldo	Geburten-bilanz
1961/1971	82	55	27	10,4	7,0	3,4
1971/1981	145	121	24	18,4	15,4	3,0
1981/1991	61	51	10	7,8	6,5	1,3
1991/2001	133	91	42	16,9	11,6	5,3
2001/2011	103	151	-48	13,1	19,2	-6,1
2011/2021	246	322	-76	31,3	40,9	-9,7

Quelle: Statistik Austria, Volkszählung bzw. Bevölkerungsregister

Tabelle 4.5: Veränderung der Wohnbevölkerung - Bevölkerungsregister

Jahr	Insgesamt	Wanderungs-saldo	Geburten-bilanz	jährliche Veränderung in %		
				Insgesamt	Wanderungs-saldo	Geburten-bilanz
2016	31	36	-5	2,3	2,6	-0,4
2017	46	49	-3	3,3	3,5	-0,2
2018	15	22	-7	1,0	1,5	-0,5
2019	13	22	-9	0,9	1,5	-0,6
2020	31	45	-14	2,1	3,1	-0,9
2021	70	84	-14	4,7	5,6	-0,9
2022	13	32	-19	0,8	2,0	-1,2
2016/2022	219	290	-71	16,1	21,3	-5,2

Quelle: Statistik Austria, Bevölkerungsregister

Tabelle 4.6: Wanderungen

Jahr	Personen			jährliche Veränderung in %		
	Zuzüge	Wegzüge	Saldo	Zuzüge	Wegzüge	Saldo
2016	122	86	36	8,9	6,3	2,6
2017	111	62	49	7,9	4,4	3,5
2018	120	98	22	8,3	6,8	1,5
2019	92	70	22	6,3	4,8	1,5
2020	132	87	45	8,9	5,9	3,1
2021	157	73	84	10,4	4,9	5,6
2022	131	99	32	8,3	6,3	2,0
2016/2022	865	575	290	63,6	42,2	21,3

Quelle: Statistik Austria, Wanderungsstatistik

Tabelle 4.7: Geburten und Sterbefälle

Jahr	Personen			jährliche Veränderung in %		
	Geburten	Sterbefällr	Saldo	Geburten	Sterbefällr	Saldo
2016	8	13	-5	0,6	0,9	-0,4
2017	18	21	-3	1,3	1,5	-0,2
2018	15	22	-7	1,0	1,5	-0,5
2019	12	21	-9	0,8	1,4	-0,6
2020	16	30	-14	1,1	2,0	-0,9
2021	13	27	-14	0,9	1,8	-0,9
2022	11	30	-19	0,7	1,9	-1,2
2016/2022	93	164	-71	6,8	12,0	-5,2

Quelle: Statistik Austria, Natürliche Bevölkerungsbewegung

## 5 Privathaushalte

Tabelle 5.1: Anzahl und Entwicklung der Privathaushalte

Jahr	Haushalte			Index 2001 = 100		
	Scheffau am Wilden Kaiser	Bezirk KU	Tirol	Scheffau am Wilden Kaiser	Bezirk KU	Tirol
1961	177	15.928	123.705	43,2	44,5	47,5
1971	202	19.603	157.267	49,3	54,8	60,3
1981	273	24.201	188.898	66,6	67,6	72,5
1991	335	29.099	219.783	81,7	81,3	84,3
2001	410	35.776	260.660	100,0	100,0	100,0
2011	513	41.703	296.712	125,1	116,6	113,8
2021	642	48.425	334.096	156,6	135,4	128,2

Quelle: Statistik Austria, Volkszählung bzw. Registerzählung, Abgestimmte Erwerbsstatistik

Tabelle 5.2: Durchschnittliche Haushaltsgröße

Jahr	Personen pro Haushalte		
	Scheffau am Wilden Kaiser	Bezirk KU	Tirol
1961	4,4	3,8	3,7
1971	4,1	3,6	3,4
1981	3,6	3,2	3,1
1991	3,1	2,9	2,8
2001	2,8	2,6	2,6
2011	2,5	2,4	2,4
2021	2,3	2,3	2,2

Quelle: Statistik Austria, Volkszählung bzw. Registerzählung, Abgestimmte Erwerbsstatistik

Tabelle 5.3: Anzahl und Entwicklung der Einpersonenhaushalte

Jahr	Haushalte			in % der Privathaushalte		
	Scheffau am Wilden Kaiser	Bezirk KU	Tirol	Scheffau am Wilden Kaiser	Bezirk KU	Tirol
1961	13	1.993	16.090	7,3	12,5	13,0
1971	21	3.326	31.826	10,4	17,0	20,2
1981	38	5.233	44.728	13,9	21,6	23,7
1991	73	6.769	55.078	21,8	23,3	25,1
2001	91	10.051	77.310	22,2	28,1	29,7
2011	148	13.223	100.474	28,8	31,7	33,9
2021	200	16.788	121.247	31,2	34,7	36,3

Quelle: Quelle: Statistik Austria, Volkszählung bzw. Registerzählung, Abgestimmte Erwerbsstatistik

## 6 Wirtschaft und Beschäftigung

Tabelle 6.1: Erwerbstätige am Arbeitsort (gesamt)

Jahr	Personen			Index 2001 = 100		
	Scheffau am Wilden Kaiser	Bezirk KU	Tirol	Scheffau am Wilden Kaiser	Bezirk KU	Tirol
1961	292	25.294	210.522	61,1	61,3	69,6
1971	235	26.369	207.802	49,2	63,9	68,7
1981	332	31.930	243.508	69,5	77,4	80,6
1991	350	36.055	272.092	73,2	87,4	90,0
2001	478	41.244	302.291	100,0	100,0	100,0
2011	441	44.925	328.424	92,3	108,9	108,6
2021	537	53.971	373.489	112,3	130,9	123,6

Quelle: Statistik Austria, Volkszählung bzw. Registerzählung

Abbildung 6.1: Entwicklung der Erwerbstätigen am Arbeitsort

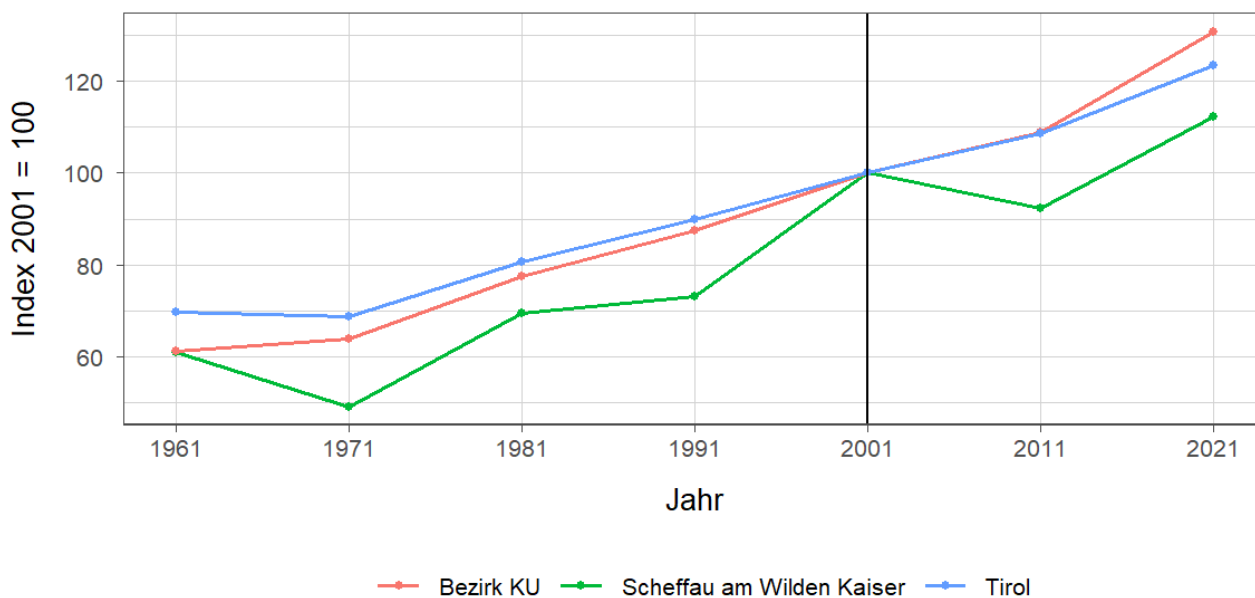


Tabelle 6.2: Erwerbstätige am Arbeitsort nach wirtschaftlicher Zugehörigkeit

Jahr	gesamt	Land- und Forstwirtschaft	Gewerbe und Industrie	darunter Bauwesen	Dienstleistungen	darunter Begerbergungs und Gaststättenwesen
1961	292	196	30	6	66	22
1971	235	84	29	10	122	66
1981	332	81	25	4	226	122
1991	350	43	39	13	268	124
2001	478	48	20	6	410	150
2011	441	49	46	15	346	111
2021	537	32	41	19	464	137

Quelle: Statistik Austria, Volkszählung bzw. Registerzählung, Abgestimmte Erwerbsstatistik

Tabelle 6.3: Erwerbstätige am Wohn- und Arbeitsort

Jahr	am Wohnort		am Arbeitsort	
	weiblich	männlich	weiblich	männlich
1961	-	-	144	148
1971	117	232	93	142
1981	198	291	172	160
1991	175	296	156	194
2001	226	358	217	261
2011	271	350	231	210
2021	350	428	270	267

Quelle: Quelle: Statistik Austria, Volkszählung bzw. Registerzählung, Abgestimmte Erwerbsstatistik

Tabelle 6.4: Berufspendler

Jahr	Gemeinde- einpendler	Gemeinde- binnenpendler	Gemeinde- auspendler	Pendler- saldo absolut	Index des Pendler- saldos <sup>1</sup>
1961	4	-	72	-68	81
1971	9	56	123	-114	67
1981	50	74	207	-157	68
1991	86	134	207	-121	74
2001	208	146	314	-106	82
2011	176	129	356	-180	71
2021	226	169	467	-241	69

Quelle: Quelle: Statistik Austria, Volkszählung bzw. Registerzählung, Abgestimmte Erwerbsstatistik

<sup>1</sup> = (Erwerbstätige am Arbeitsort / Erwerbstätige am Wohnort)\*100

Ein Wert unter 100: Zahl der Auspendler aus den Gemeinden in einer Region überwiegt

Ein Wert über 100: Zahl der Einpendler in Gemeinden einer Region überwiegt

**Gemeindeeinpendler, Gemeindeauspendler:** Personen, deren Wohn- und Arbeitsort in verschiedenen Gemeinden liegen, also Personen, die über Gemeindegrenzen hinweg pendeln.

**Erwerbstätige:** Personen ab 15 Jahren, die einer bezahlten Tätigkeit von mindestens einer Wochenstunde nachgehen, Selbständige und mithelfende Familienangehörige, Präsenz- und Zivildienstler sind eingeschlossen, Personen in Karenz werden nicht berücksichtigt.



## 7 Land- und Forstwirtschaft

Tabelle 7.1: Anzahl und Entwicklung der Land- und Forstwirtschaftlichen Betriebe

Jahr	Betriebe			Index 1999 = 100		
	Scheffau am Wilden Kaiser	Bezirk KU	Tirol	Scheffau am Wilden Kaiser	Bezirk KU	Tirol
1960	83	3.275	25.365	129,7	134,0	139,1
1970	83	3.111	23.600	129,7	127,3	129,4
1980	79	2.802	20.913	123,4	114,6	114,7
1990	73	2.706	19.739	114,1	110,7	108,2
1999	64	2.444	18.238	100,0	100,0	100,0
2010	56	2.120	16.215	87,5	86,7	88,9
2020	58	2.099	14.215	90,6	85,9	77,9

Quelle: Statistik Austria, Land- und Forstwirtschaftliche Betriebszählung bzw. Agrarstrukturerhebung

Abbildung 7.1: Entwicklung der Anzahl an land- und forstwirtschaftlichen Betrieben

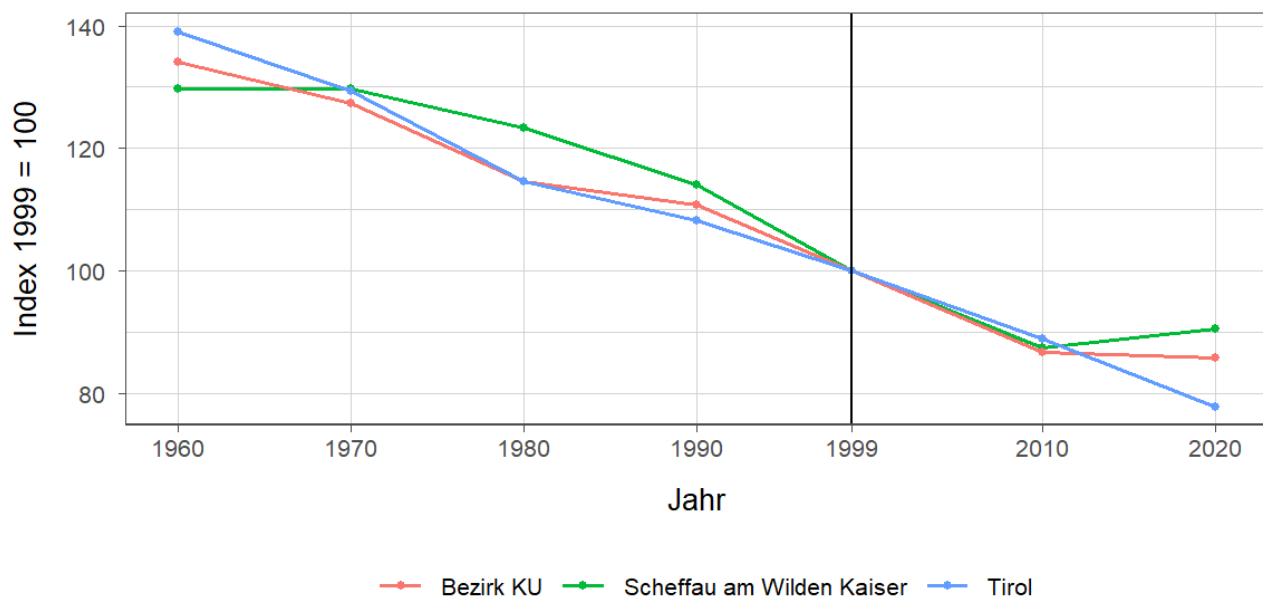


Tabelle 7.2: Betriebe nach Erwerbsart 2020

Erwerbsart	Betriebe			Anteil an allen Betrieben in %		
	Scheffau am Wilden Kaiser	Bezirk KU	Tirol	Scheffau am Wilden Kaiser	Bezirk KU	Tirol
Haupterwerb	28	910	4.749	48,3	43,4	33,4
Nebenerwerb	25	1.023	7.916	43,1	48,7	55,7
Pers.Gem.	1	48	322	1,7	2,3	2,3
jur. Person	4	118	1.228	6,9	5,6	8,6

Quelle: Statistik Austria, Agrarstrukturerhebung

Pers.Gem: Personengemeinschaften

jur. Person: Juristische Personen

Tabelle 7.3: Betriebe mit Erschwernispunkten 2020

EP-GR <sup>1</sup>	Betriebe			Anteil an allen Betrieben in %		
	Scheffau am Wilden Kaiser	Bezirk KU	Tirol	Scheffau am Wilden Kaiser	Bezirk KU	Tirol
EP-GR 1	9	441	2.015	15,5	21,0	14,2
EP-GR 2	15	314	2.268	25,9	15,0	16,0
EP-GR 3	17	331	2.265	29,3	15,8	15,9
EP-GR 4	2	207	2.803	3,4	9,9	19,7
keine Erschwernis	15	806	4.864	25,9	38,4	34,2

Quelle: Quelle: Statistik Austria, Agrarstrukturerhebung

<sup>1</sup> Zuordnung der Betriebe nach Erschwernispunkten

Bei der Agrarstrukturerhebung 2020 wurden analog zum Grünen Bericht die Betriebe nach ihren Erschwernispunkten den Erschwernispunktgruppen (EP-Gruppe 1 bis 4) zugeordnet. Die Erschwernispunkte-Gruppen (EP-Gruppen) setzen sich wie folgt zusammen:

EP-Gruppe 1: 5 bis 90 Erschwernispunkte

EP-Gruppe 2: 91 bis 180 Erschwernispunkte

EP-Gruppe 3: 181 bis 270 Erschwernispunkte

EP-Gruppe 4: über 270 (bis maximal 540) Erschwernispunkte

Die Zuordnung der Erschwernispunkte wird im Rahmen des jährlichen Mehrfachantrag-Flächen durchgeführt. Das System der Erschwernispunktgruppen (EP-Gruppen) ist nur bedingt mit den bisherigen Systemen der Einteilung bergbäuerlicher Betriebe bzw. Erschwernisbeurteilung vergleichbar. Betriebe mit weniger als 5 Erschwernispunkten werden in der in der Gruppe „Ohne Erschwernis“ ausgewiesen.

## 8 Tourismus

Tabelle 8.1: Nächtigungsentwicklung - Winter seit 1981

Jahr	Nächtigungen			Index 2001 = 100		
	Scheffau am Wilden Kaiser	Bezirk KU	Tirol	Scheffau am Wilden Kaiser	Bezirk KU	Tirol
1981	81.061	1.943.886	17.771.714	56,0	91,9	75,6
1991	106.688	2.141.075	21.774.674	73,7	101,2	92,6
2001	144.717	2.114.835	23.503.160	100,0	100,0	100,0
2011	155.973	2.051.117	24.830.645	107,8	97,0	105,6
2021	1.575	137.818	712.998	1,1	6,5	3,0
2023	133.208	2.022.201	25.707.235	92,0	95,6	109,4

Quelle: AdTLR, Raumordnung und Statistik, Tourismusstatistik

Abbildung 8.1: Nächtigungsentwicklung im Winter

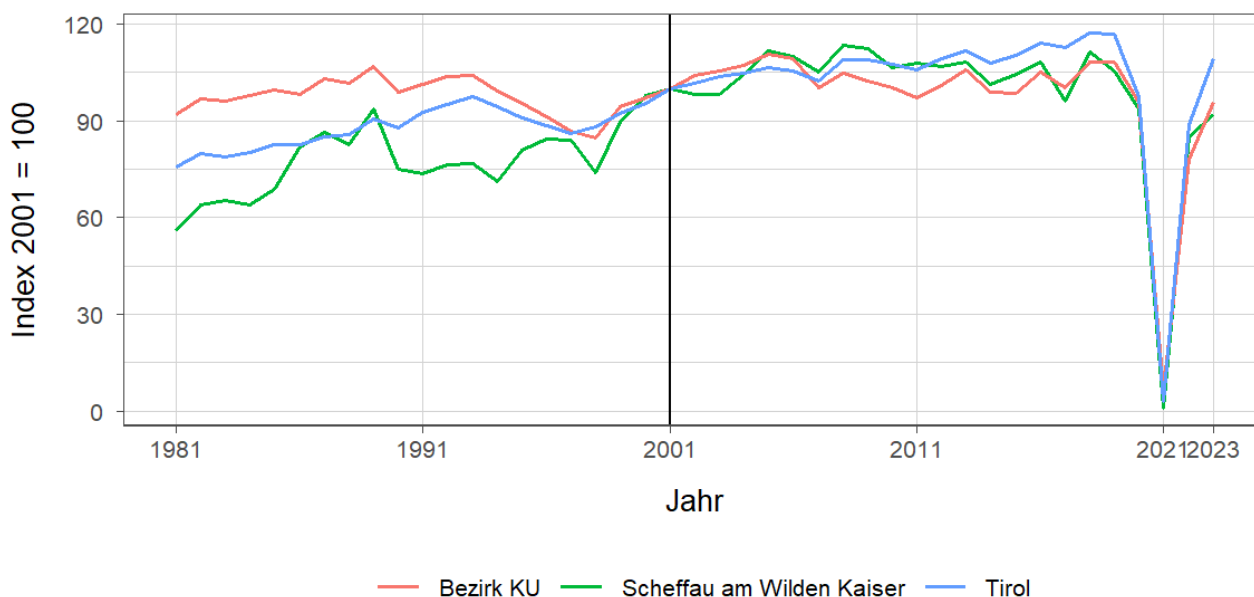


Tabelle 8.2: Nächtigungsentwicklung - Winter 2012 bis 2023

Jahr	Nächtigungen			Index 2012 = 100		
	Scheffau am Wilden Kaiser	Bezirk KU	Tirol	Scheffau am Wilden Kaiser	Bezirk KU	Tirol
2012	154.605	2.131.988	25.699.115	100,0	100,0	100,0
2013	156.617	2.236.481	26.220.929	101,3	104,9	102,0
2014	146.422	2.090.653	25.370.402	94,7	98,1	98,7
2015	151.105	2.081.697	25.960.806	97,7	97,6	101,0
2016	156.822	2.219.915	26.804.089	101,4	104,1	104,3
2017	138.860	2.117.717	26.463.873	89,8	99,3	103,0
2018	160.879	2.290.156	27.583.016	104,1	107,4	107,3
2019	152.423	2.289.522	27.485.847	98,6	107,4	107,0
2020	135.327	2.025.658	22.925.568	87,5	95,0	89,2
2021	1.575	137.818	712.998	1,0	6,5	2,8
2022	123.062	1.650.990	20.909.636	79,6	77,4	81,4
2023	133.208	2.022.201	25.707.235	86,2	94,9	100,0

Quelle: AdTLR, Raumordnung und Statistik, Tourismusstatistik

Tabelle 8.3: Nächtigungen nach Unterkunftsarten - Winter 2023

Kategorie	Nächtigungen			in %		
	Scheffau am Wilden Kaiser	Bezirk KU	Tirol	Scheffau am Wilden Kaiser	Bezirk KU	Tirol
Gewerblich	79.452	1.406.502	19.043.511	59,6	69,6	74,1
davon ***** / ****	G	603.404	8.849.552	G	29,8	34,4
***	25.850	325.985	3.912.344	19,4	16,1	15,2
** / *	8.012	224.591	2.302.416	6,0	11,1	9,0
Fewo gewerblich	17.144	252.522	3.979.199	12,9	12,5	15,5
Privat	9.151	94.079	814.588	6,9	4,7	3,2
Fewo privat	39.728	456.841	4.978.196	29,8	22,6	19,4
Campingplätze	4.877	23.671	412.652	3,7	1,2	1,6
Sonst.	-	41.108	458.288	-	2,0	1,8
Unterkünfte	-	41.108	458.288	-	2,0	1,8
Gesamt	133.208	2.022.201	25.707.235	100,0	100,0	100,0

Quelle: Quelle: AdTLR, Raumordnung und Statistik, Tourismusstatistik

G = Geheim, da weniger als 3 Betriebe vorhanden

Tabelle 8.4: Nächtigungsentwicklung - Sommer seit 1981

Jahr	Nächtigungen			Index 2001 = 100		
	Scheffau am Wilden Kaiser	Bezirk KU	Tirol	Scheffau am Wilden Kaiser	Bezirk KU	Tirol
1981	108.847	3.420.920	23.095.058	107,6	157,7	135,8
1991	128.706	3.345.083	23.561.062	127,3	154,2	138,5
2001	101.140	2.169.220	17.006.337	100,0	100,0	100,0
2011	116.305	2.124.427	18.068.597	115,0	97,9	106,2
2021	153.682	2.338.136	19.865.249	151,9	107,8	116,8
2023	164.526	2.663.450	22.788.556	162,7	122,8	134,0

Quelle: AdTLR, Raumordnung und Statistik, Tourismusstatistik

Abbildung 8.2: Nächtigungsentwicklung im Sommer

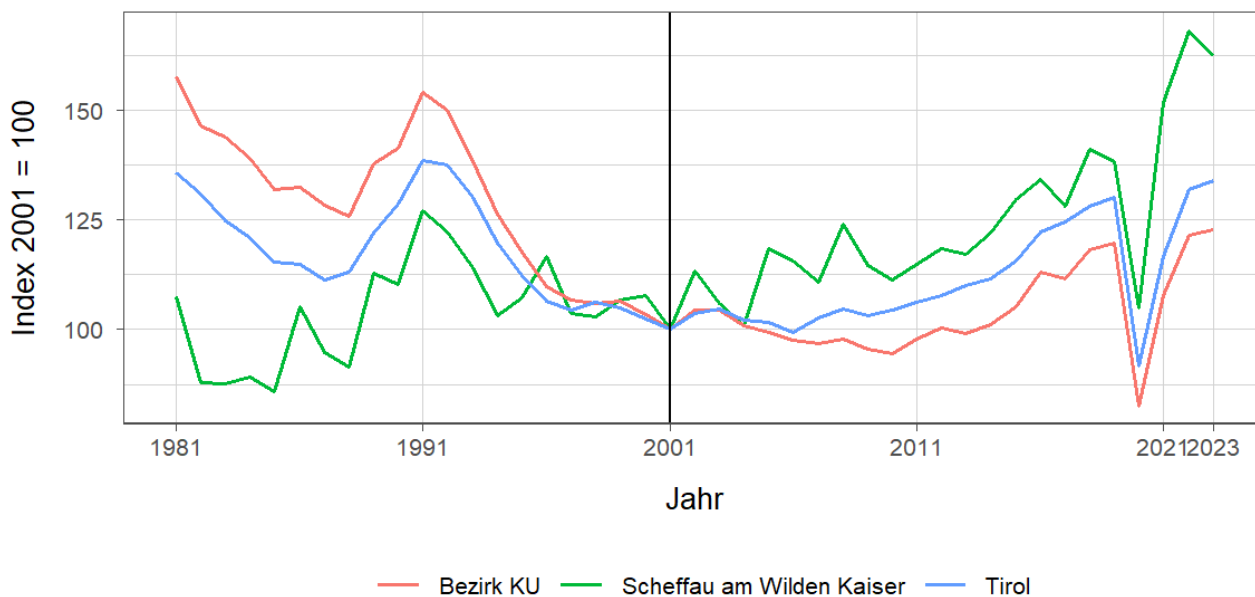


Tabelle 8.5: Nächtigungsentwicklung - Sommer 2012 bis 2023

Jahr	Nächtigungen			Index 2012 = 100		
	Scheffau am Wilden Kaiser	Bezirk KU	Tirol	Scheffau am Wilden Kaiser	Bezirk KU	Tirol
2012	119.723	2.178.038	18.325.187	100,0	100,0	100,0
2013	118.498	2.152.607	18.727.354	99,0	98,8	102,2
2014	123.395	2.194.925	18.959.548	103,1	100,8	103,5
2015	131.045	2.284.935	19.676.251	109,5	104,9	107,4
2016	135.826	2.452.737	20.796.138	113,5	112,6	113,5
2017	129.677	2.418.321	21.193.135	108,3	111,0	115,7
2018	142.764	2.565.326	21.806.765	119,2	117,8	119,0
2019	139.814	2.599.865	22.163.110	116,8	119,4	120,9
2020	106.202	1.792.911	15.580.308	88,7	82,3	85,0
2021	153.682	2.338.136	19.865.249	128,4	107,4	108,4
2022	170.196	2.636.492	22.448.264	142,2	121,0	122,5
2023	164.526	2.663.450	22.788.556	137,4	122,3	124,4

Quelle: AdTLR, Raumordnung und Statistik, Tourismusstatistik

Tabelle 8.6: Nächtigungen nach Unterkunftsarten - Sommer 2023

Kategorie	Nächtigungen			in %		
	Scheffau am Wilden Kaiser	Bezirk KU	Tirol	Scheffau am Wilden Kaiser	Bezirk KU	Tirol
Gewerblich	100.377	1.725.262	15.781.623	61,0	64,8	69,3
davon ***** / ****	G	780.604	7.888.227	G	29,3	34,6
***	25.138	419.777	3.470.892	15,3	15,8	15,2
** / *	13.474	222.385	1.743.642	8,2	8,3	7,7
Fewo gewerblich	15.101	302.496	2.678.862	9,2	11,4	11,8
Privat	11.472	116.546	633.879	7,0	4,4	2,8
Fewo privat	36.132	493.752	3.615.238	22,0	18,5	15,9
Campingplätze	16.545	255.379	1.898.422	10,1	9,6	8,3
Sonst. Unterkünfte	-	72.511	859.394	-	2,7	3,8
Gesamt	164.526	2.663.450	22.788.556	100,0	100,0	100,0

Quelle: Quelle: AdTLR, Raumordnung und Statistik, Tourismusstatistik

G = Geheim, da weniger als 3 Betriebe vorhanden

Abbildung 8.3: Nächtigungsentwicklung im Vergleich Winter zu Sommer

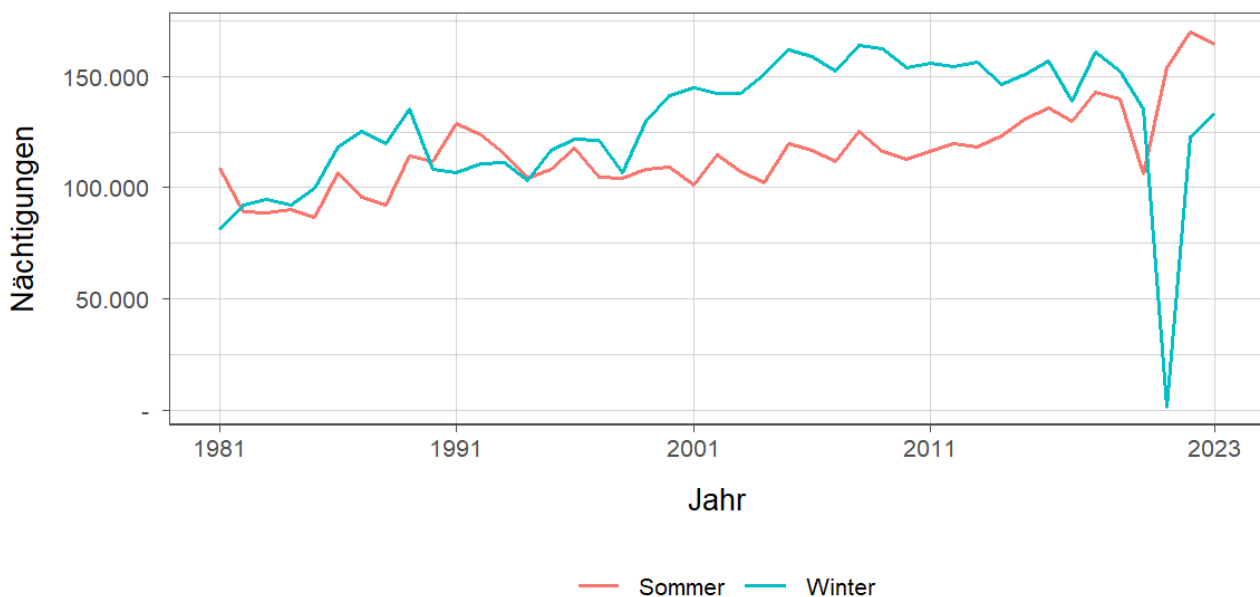


Tabelle 8.7: Betten - Winter 2023

Kategorie	Betten Winter			in %		
	Scheffau am Wilden Kaiser	Bezirk KU	Tirol	Scheffau am Wilden Kaiser	Bezirk KU	Tirol
Gewerblich	1.221	21.025	224.822	58,5	62,5	65,8
davon ***** / ****	392	7.479	90.088	18,8	22,2	26,4
***	341	5.191	47.047	16,3	15,4	13,8
** / *	153	3.837	33.308	7,3	11,4	9,8
Fewo gewerblich	335	4.518	54.379	16,1	13,4	15,9
Privat	213	2.485	19.168	10,2	7,4	5,6
Fewo privat	653	8.955	84.979	31,3	26,6	24,9
Sonst. Unterkünfte	-	1.196	12.495	-	3,6	3,7
Gesamt	2.087	33.661	341.464	100,0	100,0	100,0

Quelle: Quelle: AdTLR, Raumordnung und Statistik, Tourismusstatistik  
G = Geheim, da weniger als 3 Betriebe vorhanden

Tabelle 8.8: Betten - Sommer 2023

Kategorie	Betten Sommer			in %		
	Scheffau am Wilden Kaiser	Bezirk KU	Tirol	Scheffau am Wilden Kaiser	Bezirk KU	Tirol
Gewerblich	1.287	20.814	217.717	60,3	61,6	64,6
davon **** / ****	392	7.463	86.552	18,4	22,1	25,7
***	339	5.169	46.198	15,9	15,3	13,7
** / *	199	3.679	32.060	9,3	10,9	9,5
Fewo gewerblich	357	4.503	52.907	16,7	13,3	15,7
Privat	199	2.483	18.506	9,3	7,3	5,5
Fewo privat	647	8.859	82.554	30,3	26,2	24,5
Sonst. Unterkünfte	-	1.646	18.363	-	4,9	5,4
Gesamt	2.133	33.802	337.140	100,0	100,0	100,0

Quelle: Quelle: AdTLR, Raumordnung und Statistik, Tourismusstatistik  
G = Geheim, da weniger als 3 Betriebe vorhanden

Tabelle 8.9: Auslastung 2023

Kategorie	Auslastung in % <sup>1</sup>					
	Scheffau am Wilden Kaiser		Bezirk KU		Tirol	
	Winter	Sommer	Winter	Sommer	Winter	Sommer
Gewerblich	36,0	42,4	37,0	45,0	46,8	39,4
davon **** / ****	G	G	44,6	56,8	54,3	49,5
***	41,9	40,3	34,7	44,1	45,9	40,8
** / *	28,9	36,8	32,3	32,9	38,2	29,6
Fewo gewerblich	28,3	23,0	30,9	36,5	40,4	27,5
Privat	23,7	31,3	20,9	25,5	23,5	18,6
Fewo privat	33,6	30,4	28,2	30,3	32,4	23,8
Sonst. Unterkünfte	NaN	NaN	19,0	23,9	20,3	25,4
Gesamt	34,0	37,7	32,8	38,7	40,9	33,7

Quelle: Quelle: AdTLR, Raumordnung und Statistik, Tourismusstatistik

<sup>1</sup> Winter: 100 Prozent entsprechen 181 (bzw. 182 im Schaltjahr) Vollbelegungstagen

Sommer: 100 Prozent entsprechen 184 Vollbelegungstagen

Aus Datenverfügbarkeitsgründen wurde die Auslastung mit der Bettenzahl des Vorjahres berechnet

G = Geheim, da weniger als 3 Betriebe vorhanden

## 9 Grundversorgung der Tiroler Bevölkerung

Tabelle 9.1: Einrichtungen zur Grundversorgung der Tiroler Bevölkerung 2023

Einrichtungen	Scheffau am Wilden Kaiser	Bezirk KU	Tirol
Nahversorger	2	101	690
Verkaufsfläche der Nahversorger (in m <sup>2</sup> )	271	52.469	356.831
Verkaufsfläche (in m <sup>2</sup> /Einwohner)	0	0	0
Metzger	-	18	149
Baecker	1	63	374
Polizeiinspektion	-	9	78
Praktischer_Arzt	-	74	674
Zahnheilkunde	-	61	427
Apotheke	-	18	131
Hausapotheke	-	7	55
Altersheim	1	15	93
Postamt	-	4	37
Postpartner	1	17	114
Bankfiliale	1	77	409
Tankstelle	1	52	304
Kinderkrippe	1	49	310
Kindergarten	1	62	484
Hort	1	12	114
Volksschule	1	40	351
Mittelschule	-	17	106
Sonderschule	-	2	20
Poly	-	4	28
AHS	-	3	27

Quelle: Quelle: AdTLR, Raumordnung und Statistik, Tourismusstatistik, Erhebung zur Grundversorgung der Tiroler Bevölkerung



# 10 Gemeindefinanzen

Tabelle 10.1: Eigene Steuern <sup>1</sup>

Jahr	Steuern in Tsd. Euro			Index 2013 = 100		
	Scheffau am Wilden Kaiser	Bezirk KU	Tirol	Scheffau am Wilden Kaiser	Bezirk KU	Tirol
2013	483	50.668	352.594	100,0	100,0	100,0
2014	425	49.256	332.524	88,1	97,2	94,3
2015	436	51.591	345.545	90,5	101,8	98,0
2016	482	54.462	360.435	100,0	107,5	102,2
2017	530	56.840	373.058	109,9	112,2	105,8
2018	508	59.956	388.551	105,4	118,3	110,2
2019	533	62.718	405.946	110,4	123,8	115,1
2020	627	63.760	400.991	130,0	125,8	113,7
2021	486	65.545	400.778	100,7	129,4	113,7
2022	640	72.277	446.231	132,6	142,6	126,6

Quelle: AdTLR, Abt. Gemeinden, Die Finanzlage der Gemeinden Tirols

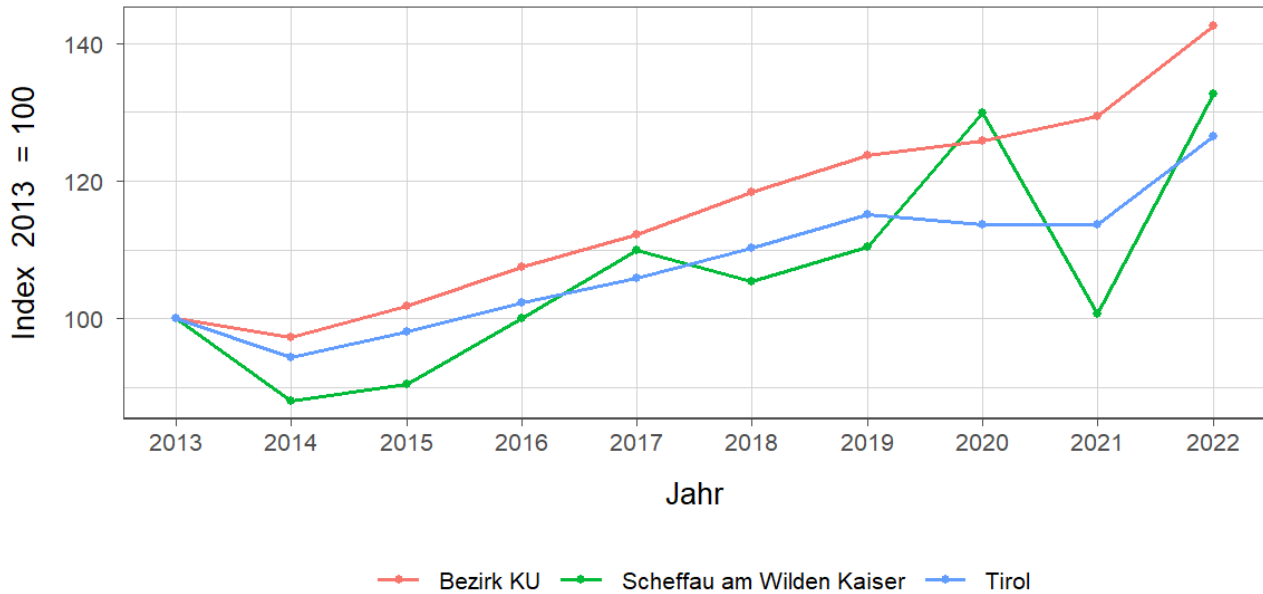
Tabelle 10.2: Eigene Steuern pro Einwohner

Jahr	Pro Einwohner in Euro			Index 2013 = 100		
	Scheffau am Wilden Kaiser	Bezirk KU	Tirol	Scheffau am Wilden Kaiser	Bezirk KU	Tirol
2013	356	490	488	100,0	100,0	100,0
2014	312	473	456	87,8	96,4	93,4
2015	318	489	467	89,5	99,7	95,7
2016	344	508	483	96,6	103,6	98,9
2017	366	524	497	102,9	106,8	101,7
2018	348	547	515	97,7	111,5	105,4
2019	361	569	536	101,5	116,0	109,7
2020	417	574	528	117,2	117,0	108,0
2021	309	585	525	87,0	119,3	107,4
2022	404	639	579	113,5	130,3	118,5

Quelle: AdTLR, Abt. Gemeinden, Die Finanzlage der Gemeinden Tirols

<sup>1</sup> Ausschließliche Gemeindeabgaben i. S. des Finanzausgleichsgesetzes  
(Grundsteuer A und B, Kommunalsteuer, Sonstige Steuern)

Abbildung 10.1: Entwicklung der Eigenen Steuern

Tabelle 10.3: Abgabenertragsanteile <sup>1</sup>

Jahr	Abgabenertragsanteile in Tsd. Euro			Index 2013 = 100		
	Scheffau am Wilden Kaiser	Bezirk KU	Tirol	Scheffau am Wilden Kaiser	Bezirk KU	Tirol
2013	1.011	81.218	613.323	100,0	100,0	100,0
2014	1.272	91.551	696.908	125,8	112,7	113,6
2015	1.342	96.483	733.155	132,7	118,8	119,5
2016	1.370	99.152	751.116	135,5	122,1	122,5
2017	1.388	99.649	756.870	137,3	122,7	123,4
2018	1.475	105.247	792.641	145,9	129,6	129,2
2019	1.594	114.180	851.034	157,7	140,6	138,8
2020	1.513	105.108	777.780	149,6	129,4	126,8
2021	1.737	123.670	907.213	171,8	152,3	147,9
2022	1.927	141.363	1.031.610	190,5	174,1	168,2

Quelle: AdTLR, Abt. Gemeinden, Die Finanzlage der Gemeinden Tirols

Tabelle 10.4: Abgabenertragsanteile pro Einwohner

Jahr	Pro Einwohner in Euro			Index 2013 = 100		
	Scheffau am Wilden Kaiser	Bezirk KU	Tirol	Scheffau am Wilden Kaiser	Bezirk KU	Tirol
2013	746	786	849	100,0	100,0	100,0
2014	935	878	956	125,3	111,7	112,6
2015	979	915	992	131,3	116,4	116,8
2016	976	925	1.007	130,9	117,6	118,5
2017	958	918	1.008	128,5	116,8	118,6
2018	1.008	960	1.050	135,2	122,1	123,6
2019	1.081	1.035	1.123	144,9	131,7	132,2
2020	1.006	946	1.023	134,9	120,4	120,5
2021	1.106	1.104	1.187	148,3	140,5	139,8
2022	1.216	1.250	1.337	163,0	159,0	157,5

Quelle: AdTLR, Abt. Gemeinden, Die Finanzlage der Gemeinden Tirols

<sup>1</sup> Anteile der Gemeinden an den gemeinschaftlichen Bundesabgaben lt. Finanzausgleichsgesetzes

Abbildung 10.2: Entwicklung der Abgabenertragsanteile

