

# Regionsprofil Statistik 2023

## Angerberg

### Gemeinde 70528



#### Übergeordneter Planungsverband der Gemeinde

<b>Planungsverband</b>	<b>Einwohner</b>
Wörgl und Umgebung	35.170

## Impressum

<b>Titel</b>	Regionsprofil Statistik 2023 - Angerberg - Gemeinde 70528
<b>Ausgabe</b>	1. Ausgabe
<b>Datum</b>	16. Februar 2024
<b>Herausgeber</b>	Amt der Tiroler Landesregierung Abteilung Raumordnung und Statistik Landesstatistik Tirol
<b>Bearbeitung</b>	MMag. Mario Stadler
<b>Redaktion</b>	Mag. Manfred Kaiser
<b>Adresse</b>	Landhaus 2 Heiliggeiststraße 7-9 6020 Innsbruck
<b>Telefon</b>	<a href="tel:0043-512-508-3632">0043-512-508-3632</a>
<b>Email</b>	<a href="mailto:raumordnung.statistik@tirol.gv.at">raumordnung.statistik@tirol.gv.at</a>
<b>Website</b>	<a href="https://www.tirol.gv.at/statistik">https://www.tirol.gv.at/statistik</a>



## Anmerkungen

Nachdruck - auch auszugsweise - ist nur mit Quellenangabe gestattet.

Wenn bei Begriffen, die sich auf Personengruppen beziehen, nur die männliche Form gewählt wurde, so ist dies nicht geschlechtsspezifisch gemeint, sondern geschah ausschließlich aus Gründen der besseren Lesbarkeit.

# Inhaltsverzeichnis

Tabellenverzeichnis .....	iv
Abbildungsverzeichnis .....	v
1 Flächen .....	1
2 Naturschutzgebiete .....	2
3 Bauentwicklung .....	3
4 Wohnbevölkerung .....	5
5 Privathaushalte .....	8
6 Wirtschaft und Beschäftigung .....	9
7 Land- und Forstwirtschaft .....	11
8 Tourismus .....	13
9 Grundversorgung der Tiroler Bevölkerung .....	18
10 Gemeindefinanzen .....	19

# Tabellenverzeichnis

1.1 Flächennutzung 2023 .....	1
1.2 Widmungsbestand 2022 .....	1
2.1 Naturschutz 2023 .....	2
3.1 Anzahl der Gebäude 2023 .....	3
3.2 Überwiegende Gebäudenutzung 2023 .....	3
3.3 Anzahl der Wohnungen 2023 .....	4
4.1 Anzahl und Entwicklung der Wohnbevölkerung .....	5
4.2 Altersstruktur 2023 .....	5
4.3 Höchste abgeschlossene Ausbildung 2021 .....	6
4.4 Veränderung der Wohnbevölkerung seit 1961 - Volkszählung bzw. Registerzählung .....	6
4.5 Veränderung der Wohnbevölkerung - Bevölkerungsregister .....	6
4.6 Wanderungen .....	7
4.7 Geburten und Sterbefälle .....	7
5.1 Anzahl und Entwicklung der Privathaushalte .....	8
5.2 Durchschnittliche Haushaltsgröße .....	8
5.3 Anzahl und Entwicklung der Einpersonenhaushalte .....	8
6.1 Erwerbstätige am Arbeitsort (gesamt) .....	9
6.2 Erwerbstätige am Arbeitsort nach wirtschaftlicher Zugehörigkeit .....	9
6.3 Erwerbstätige am Wohn- und Arbeitsort .....	10
6.4 Berufspendler .....	10
7.1 Anzahl und Entwicklung der Land- und Forstwirtschaftlichen Betriebe .....	11
7.2 Betriebe nach Erwerbsart 2020 .....	11
7.3 Betriebe mit Erschwernispunkten 2020 .....	12
8.1 Nächtigungsentwicklung - Winter seit 1981 .....	13
8.2 Nächtigungsentwicklung - Winter 2012 bis 2023 .....	13
8.3 Nächtigungen nach Unterkunftsarten - Winter 2023 .....	14
8.4 Nächtigungsentwicklung - Sommer seit 1981 .....	14
8.5 Nächtigungsentwicklung - Sommer 2012 bis 2023 .....	15
8.6 Nächtigungen nach Unterkunftsarten - Sommer 2023 .....	15
8.7 Betten - Winter 2023 .....	16
8.8 Betten - Sommer 2023 .....	17
8.9 Auslastung 2023 .....	17
9.1 Einrichtungen zur Grundversorgung der Tiroler Bevölkerung 2023 .....	18
10.1 Eigene Steuern <sup>1</sup> .....	19
10.2 Eigene Steuern pro Einwohner .....	19
10.3 Abgabenertragsanteile <sup>1</sup> .....	20
10.4 Abgabenertragsanteile pro Einwohner .....	20

# Abbildungsverzeichnis

3.1 Entwicklung der Anzahl an Gebäuden .....	3
4.1 Entwicklung der Wohnbevölkerung .....	5
6.1 Entwicklung der Erwerbstätigen am Arbeitsort .....	9
7.1 Entwicklung der Anzahl an land- und forstwirtschaftlichen Betrieben .....	11
8.1 Nächtigungsentwicklung im Winter .....	13
8.2 Nächtigungsentwicklung im Sommer .....	15
8.3 Nächtigungsentwicklung im Vergleich Winter zu Sommer .....	16
10.1 Entwicklung der Eigenen Steuern .....	20
10.2 Entwicklung der Abgabenertragsanteile .....	21



# 1 Flächen

Tabelle 1.1: Flächennutzung 2023

Flächenart in km <sup>2</sup>	Angerberg	Bezirk KU	Tirol
Fläche	19,5	970,0	12.648,4
Dauersiedlungsraum	8,7	268,1	1.573,0
Anteil am Dauersiedlungsraum	44,4	27,6	12,4

Quelle: Bundesamt für Eich- und Vermessungswesen

Tabelle 1.2: Widmungsbestand 2022

Widmungskategorie	Fläche in ha	m <sup>2</sup> / Einwohner			Anteil am DSR in %		
		Angerberg	Bezirk KU	Tirol	Angerberg	Bezirk KU	Tirol
Bauland und Sonderflächen <sup>1</sup>	61,9	320,3	279,4	293,1	7,1	11,8	14,4
Wohngebiete	45,9						
Mischgebiete	6,5						
Gewerbe- und Industriegebiete	-						
Baulandähnliche Sonderflächen	9,6						
Landwirtschaftliche Sonderflächen	1,2						

Quelle: AdTLR, Abt. Raumordnung und Statistik

<sup>1</sup> ausgenommen freilandähnliche Sonderflächen und landwirtschaftliche Sonderflächen

DSR = Dauersiedlungsraum

## 2 Naturschutzgebiete

Tabelle 2.1: Naturschutz 2023

Schutzgebiete	Fläche in ha	Anteil an Gesamtfläche in %	Anteil der Schutzgebiete an der Gesamtfläche in %	
			Angerberg	Bezirk KU Tirol
Nationalpark Kernzonen	-	-	-	2,7
Nationalpark Außenzonen	-	-	-	2,1
Naturschutzgebiete	-	-	7,5	5,9
Landschaftsschutzgebiete	-	-	-	5,3
Geschützte Landschaftsteile	-	-	0,0	0,1
Ruhegebiete	-	-	-	10,8
Sonderschutzgebiete	-	-	-	0,0
Schutzgebiete insgesamt	-	-	7,5	26,9

Quelle: AdTLR, Abt. Umweltschutz



### 3 Bauentwicklung

Tabelle 3.1: Anzahl der Gebäude 2023

Jahr	Gebäude			Index 2001 = 100		
	Angerberg	Bezirk KU	Tirol	Angerberg	Bezirk KU	Tirol
1971	204	13.275	91.331	37,5	55,4	56,6
1981	330	17.163	116.875	60,7	71,7	72,5
1991	436	20.363	138.537	80,1	85,0	85,9
2001	544	23.947	161.261	100,0	100,0	100,0
2011	646	26.581	177.745	118,8	111,0	110,2
2021	704	29.004	193.876	129,4	121,1	120,2
2023	745	32.197	213.503	136,9	134,5	132,4

Quelle: Statistik Austria, Gebäude und Wohnungsregister

Abbildung 3.1: Entwicklung der Anzahl an Gebäuden

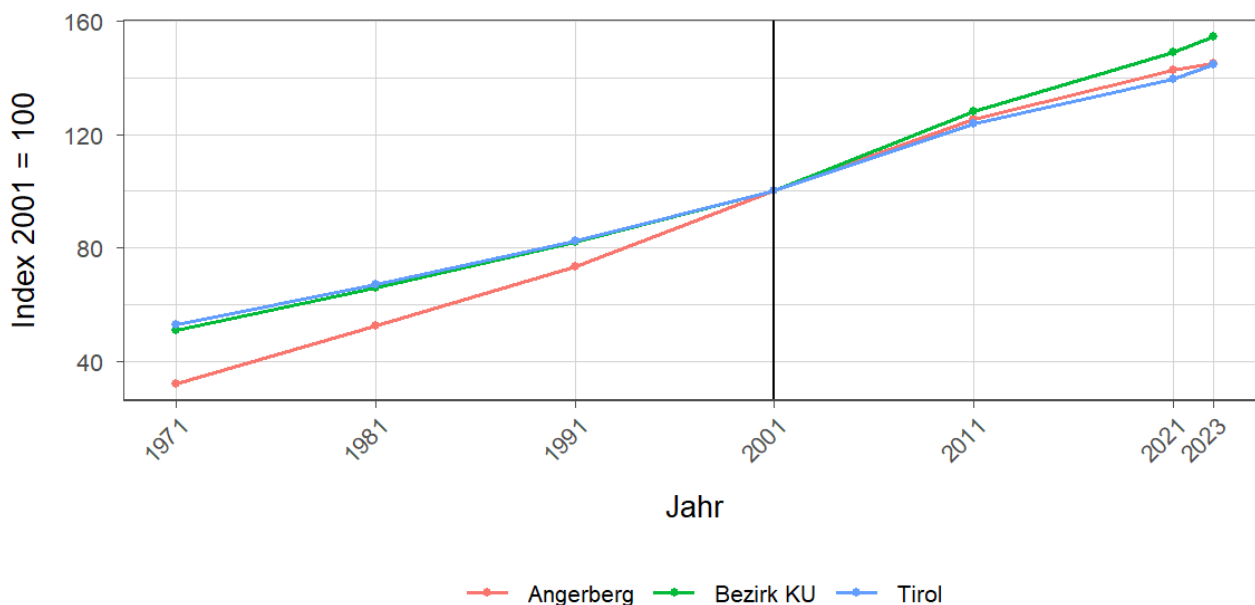


Tabelle 3.2: Überwiegende Gebäudenutzung 2023

Gebäudenutzung	Anzahl	Anzahl an allen Gebäuden in %		
	Angerberg	Bezirk KU	Tirol	
Gebäude mit einer Wohnung	465	62,4	46,8	45,2
Gebäude mit zwei oder mehr Wohnungen	206	27,7	33,5	34,7
Wohngebäude von Gemeinschaften	-	-	0,1	0,3
Hotels und ähnliche Gebäude	8	1,1	3,0	4,1
Andere Gebäude <sup>1</sup>	66	8,9	16,5	15,7

Quelle: Statistik Austria, Gebäude und Wohnungsregister

<sup>1</sup> umfasst Bürogebäude, Gebäude des Groß- oder Einzelhandels, Gebäude des Verkehrs- oder Nachrichtenwesens, Werkstätten, Industrie- oder Lagerhallen, Gebäude für Kultur- und Freizeitzwecke sowie des Bildungs- und Gesundheitswesens, Gebäude mit sonstiger Nutzung.

Tabelle 3.3: Anzahl der Wohnungen 2023

Jahr	Wohnungen			Index 2001 = 100		
	Angerberg	Bezirk KU	Tirol	Angerberg	Bezirk KU	Tirol
1971	223	20.657	160.196	32,1	51,1	52,8
1981	366	26.565	203.762	52,7	65,7	67,1
1991	511	33.163	249.774	73,5	82,0	82,3
2001	695	40.431	303.632	100,0	100,0	100,0
2011	872	51.831	375.583	125,5	128,2	123,7
2021	991	60.336	423.796	142,6	149,2	139,6
2023	1.009	62.448	439.539	145,2	154,5	144,8

Quelle: Statistik Austria, Gebäude und Wohnungsregister

## 4 Wohnbevölkerung

Tabelle 4.1: Anzahl und Entwicklung der Wohnbevölkerung

Jahr	Personen			Index 2001 = 100		
	Angerberg	Bezirk KU	Tirol	Angerberg	Bezirk KU	Tirol
1961	802	60.022	462.899	48,2	64,1	68,7
1971	884	70.280	540.771	53,1	75,0	80,3
1981	1.124	76.966	586.663	67,5	82,1	87,1
1991	1.377	84.627	631.410	82,8	90,3	93,8
2001	1.664	93.702	673.504	100,0	100,0	100,0
2011	1.768	101.047	709.319	106,2	107,8	105,3
2021	1.937	111.778	762.652	116,4	119,3	113,2
2023	1.933	113.090	771.304	116,2	120,7	114,5

Quelle: Statistik Austria, (bis inkl. 2001) Volkszählung, (ab 2011) Registerzählung

Abbildung 4.1: Entwicklung der Wohnbevölkerung

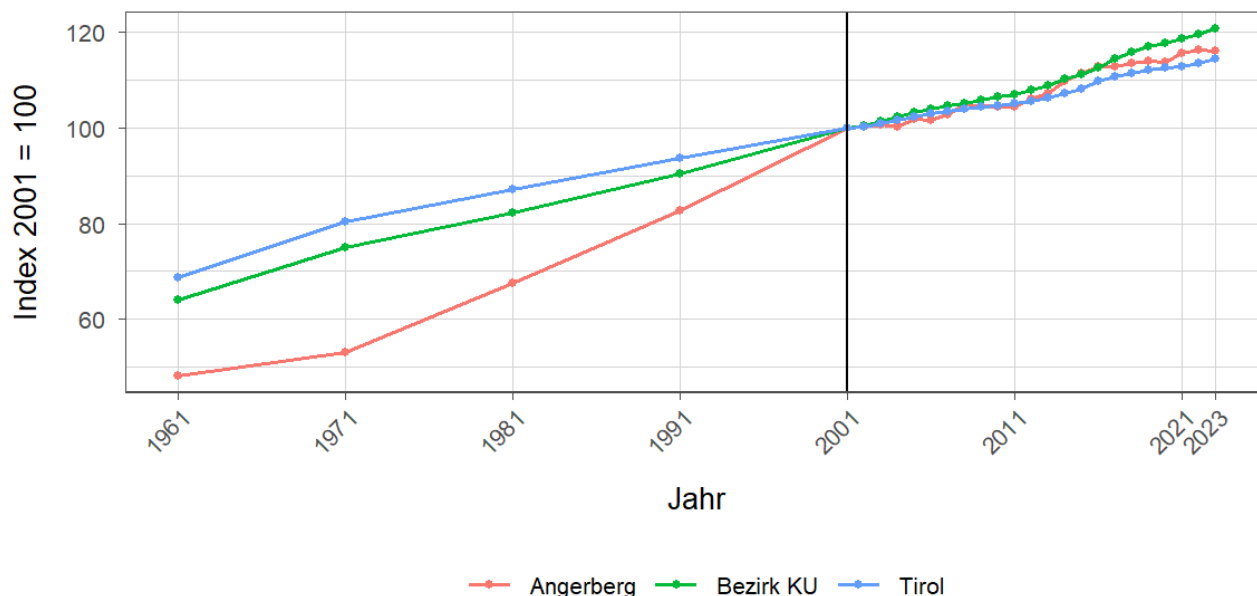


Tabelle 4.2: Altersstruktur 2023

Alter	Personen			in % der Wohnbevölkerung		
	Angerberg	Bezirk KU	Tirol	Angerberg	Bezirk KU	Tirol
unter 15	305	17.509	112.127	15,8	15,5	14,5
15 bis 64	1.250	74.997	512.918	64,7	66,3	66,5
65 oder älter	378	20.584	146.259	19,6	18,2	19,0

Quelle: Statistik Austria, (bis inkl. 2001) Volkszählung, (ab 2011) Bevölkerungsregister

Tabelle 4.3: Höchste abgeschlossene Ausbildung 2021

Bildung	Personen			in % der Wohnbevölkerung im Alter von 15 u. mehr Jahren		
	Angerberg	Bezirk KU	Tirol	Angerberg	Bezirk KU	Tirol
Pflichtschule	315	23.841	159.879	19,4	25,2	24,5
Lehrabschluss	552	34.015	212.344	34,0	36,0	32,6
Berufsbild. mittlere S.	328	15.212	98.123	20,2	16,1	15,1
Allg. bild. höhere S.	69	3.916	36.447	4,2	4,1	5,6
Berufsbild. höhere S.	145	7.059	48.281	8,9	7,5	7,4
Kolleg	10	466	4.370	0,6	0,5	0,7
Akademie	43	1.525	13.080	2,6	1,6	2,0
Hochschule	163	8.416	79.173	10,0	8,9	12,1

Quelle: Statistik Austria, Abgestimmte Erwerbsstatistik

Tabelle 4.4: Veränderung der Wohnbevölkerung seit 1961 - Volkszählung bzw. Registerzählung

Jahr	Insgesamt	Wanderungs- saldo	Geburten- bilanz	in % der Wohnbevölkerung 1961		
				Insgesamt	Wanderungs- saldo	Geburten- bilanz
1961/1971	82	-39	121	10,2	-4,9	15,1
1971/1981	240	143	97	29,9	17,8	12,1
1981/1991	253	142	111	31,5	17,7	13,8
1991/2001	287	183	104	35,8	22,8	13,0
2001/2011	104	17	87	13,0	2,1	10,8
2011/2021	169	83	86	21,1	10,3	10,7

Quelle: Statistik Austria, Volkszählung bzw. Bevölkerungsregister

Tabelle 4.5: Veränderung der Wohnbevölkerung - Bevölkerungsregister

Jahr	Insgesamt	Wanderungs- saldo	Geburten- bilanz	jährliche Veränderung in %		
				Insgesamt	Wanderungs- saldo	Geburten- bilanz
2016	-1	-8	7	-0,1	-0,4	0,4
2017	12	2	10	0,6	0,1	0,5
2018	7	3	4	0,4	0,2	0,2
2019	-4	-12	8	-0,2	-0,6	0,4
2020	33	22	11	1,7	1,2	0,6
2021	13	7	6	0,7	0,4	0,3
2022	-4	-6	2	-0,2	-0,3	0,1
2016/2022	56	8	48	3,0	0,4	2,6

Quelle: Statistik Austria, Bevölkerungsregister

Tabelle 4.6: Wanderungen

Jahr	Personen			jährliche Veränderung in %		
	Zuzüge	Wegzüge	Saldo	Zuzüge	Wegzüge	Saldo
2016	76	84	-8	4,0	4,5	-0,4
2017	87	85	2	4,6	4,5	0,1
2018	89	86	3	4,7	4,6	0,2
2019	69	81	-12	3,6	4,3	-0,6
2020	98	76	22	5,2	4,0	1,2
2021	88	81	7	4,6	4,2	0,4
2022	75	81	-6	3,9	4,2	-0,3
2016/2022	582	574	8	31,4	30,9	0,4

Quelle: Statistik Austria, Wanderungsstatistik

Tabelle 4.7: Geburten und Sterbefälle

Jahr	Personen			jährliche Veränderung in %		
	Geburten	Sterbefällr	Saldo	Geburten	Sterbefällr	Saldo
2016	23	16	7	1,2	0,9	0,4
2017	22	12	10	1,2	0,6	0,5
2018	17	13	4	0,9	0,7	0,2
2019	22	14	8	1,2	0,7	0,4
2020	19	8	11	1,0	0,4	0,6
2021	19	13	6	1,0	0,7	0,3
2022	12	10	2	0,6	0,5	0,1
2016/2022	134	86	48	7,2	4,6	2,6

Quelle: Statistik Austria, Natürliche Bevölkerungsbewegung

## 5 Privathaushalte

Tabelle 5.1: Anzahl und Entwicklung der Privathaushalte

Jahr	Haushalte			Index 2001 = 100		
	Angerberg	Bezirk KU	Tirol	Angerberg	Bezirk KU	Tirol
1961	154	15.928	123.705	27,2	44,5	47,5
1971	187	19.603	157.267	33,0	54,8	60,3
1981	281	24.201	188.898	49,6	67,6	72,5
1991	414	29.099	219.783	73,1	81,3	84,3
2001	566	35.776	260.660	100,0	100,0	100,0
2011	684	41.703	296.712	120,8	116,6	113,8
2021	793	48.425	334.096	140,1	135,4	128,2

Quelle: Statistik Austria, Volkszählung bzw. Registerzählung, Abgestimmte Erwerbsstatistik

Tabelle 5.2: Durchschnittliche Haushaltsgröße

Jahr	Personen pro Haushalte		
	Angerberg	Bezirk KU	Tirol
1961	5,2	3,8	3,7
1971	4,7	3,6	3,4
1981	4,0	3,2	3,1
1991	3,3	2,9	2,8
2001	2,9	2,6	2,6
2011	2,6	2,4	2,4
2021	2,4	2,3	2,2

Quelle: Statistik Austria, Volkszählung bzw. Registerzählung, Abgestimmte Erwerbsstatistik

Tabelle 5.3: Anzahl und Entwicklung der Einpersonenhaushalte

Jahr	Haushalte			in % der Privathaushalte		
	Angerberg	Bezirk KU	Tirol	Angerberg	Bezirk KU	Tirol
1961	3	1.993	16.090	1,9	12,5	13,0
1971	11	3.326	31.826	5,9	17,0	20,2
1981	31	5.233	44.728	11,0	21,6	23,7
1991	58	6.769	55.078	14,0	23,3	25,1
2001	102	10.051	77.310	18,0	28,1	29,7
2011	150	13.223	100.474	21,9	31,7	33,9
2021	212	16.788	121.247	26,7	34,7	36,3

Quelle: Quelle: Statistik Austria, Volkszählung bzw. Registerzählung, Abgestimmte Erwerbsstatistik

## 6 Wirtschaft und Beschäftigung

Tabelle 6.1: Erwerbstätige am Arbeitsort (gesamt)

Jahr	Personen			Index 2001 = 100		
	Angerberg	Bezirk KU	Tirol	Angerberg	Bezirk KU	Tirol
1961	261	25.294	210.522	127,9	61,3	69,6
1971	185	26.369	207.802	90,7	63,9	68,7
1981	195	31.930	243.508	95,6	77,4	80,6
1991	137	36.055	272.092	67,2	87,4	90,0
2001	204	41.244	302.291	100,0	100,0	100,0
2011	236	44.925	328.424	115,7	108,9	108,6
2021	313	53.971	373.489	153,4	130,9	123,6

Quelle: Statistik Austria, Volkszählung bzw. Registerzählung

Abbildung 6.1: Entwicklung der Erwerbstätigen am Arbeitsort

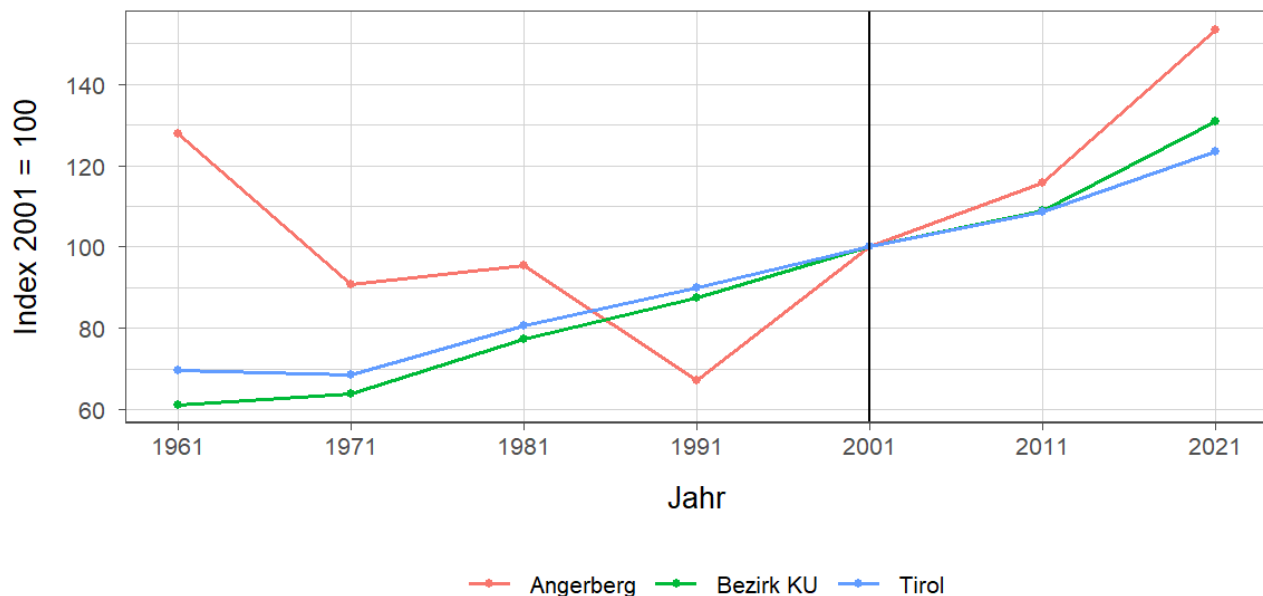


Tabelle 6.2: Erwerbstätige am Arbeitsort nach wirtschaftlicher Zugehörigkeit

Jahr	gesamt	Land- und Forstwirtschaft	Gewerbe und Industrie	darunter Bauwesen	Dienstleistungen	darunter Beyerbergung und Gaststättenwesen
1961	261	218	18	5	25	3
1971	185	137	21	1	27	10
1981	195	105	22	1	68	30
1991	137	47	19	3	71	24
2001	204	47	19	5	138	23
2011	236	57	36	13	143	13
2021	313	39	54	19	220	37

Quelle: Statistik Austria, Volkszählung bzw. Registerzählung, Abgestimmte Erwerbsstatistik

Tabelle 6.3: Erwerbstätige am Wohn- und Arbeitsort

Jahr	am Wohnort		am Arbeitsort	
	weiblich	männlich	weiblich	männlich
1961	-	-	128	133
1971	130	228	88	97
1981	212	307	110	85
1991	216	416	60	77
2001	309	480	97	107
2011	382	499	118	118
2021	453	550	159	154

Quelle: Quelle: Statistik Austria, Volkszählung bzw. Registerzählung, Abgestimmte Erwerbsstatistik

Tabelle 6.4: Berufspendler

Jahr	Gemeinde- einpendler	Gemeinde- binnenpendler	Gemeinde- auspendler	Pendler- saldo absolut	Index des Pendler- saldos <sup>1</sup>
1961	3	-	135	-132	66
1971	1	30	174	-173	52
1981	23	21	347	-324	38
1991	19	29	514	-495	22
2001	67	53	652	-585	26
2011	79	53	724	-645	27
2021	116	79	806	-690	31

Quelle: Quelle: Statistik Austria, Volkszählung bzw. Registerzählung, Abgestimmte Erwerbsstatistik

<sup>1</sup> = (Erwerbstätige am Arbeitsort / Erwerbstätige am Wohnort)\*100

Ein Wert unter 100: Zahl der Auspendler aus den Gemeinden in einer Region überwiegt

Ein Wert über 100: Zahl der Einpendler in Gemeinden einer Region überwiegt

**Gemeindeeinpendler, Gemeindeauspendler:** Personen, deren Wohn- und Arbeitsort in verschiedenen Gemeinden liegen, also Personen, die über Gemeindegrenzen hinweg pendeln.

**Erwerbstätige:** Personen ab 15 Jahren, die einer bezahlten Tätigkeit von mindestens einer Wochenstunde nachgehen, Selbständige und mithelfende Familienangehörige, Präsenz- und Zivildienstler sind eingeschlossen, Personen in Karenz werden nicht berücksichtigt.



## 7 Land- und Forstwirtschaft

Tabelle 7.1: Anzahl und Entwicklung der Land- und Forstwirtschaftlichen Betriebe

Jahr	Betriebe			Index 1999 = 100		
	Angerberg	Bezirk KU	Tirol	Angerberg	Bezirk KU	Tirol
1960	105	3.275	25.365	134,6	134,0	139,1
1970	108	3.111	23.600	138,5	127,3	129,4
1980	97	2.802	20.913	124,4	114,6	114,7
1990	92	2.706	19.739	117,9	110,7	108,2
1999	78	2.444	18.238	100,0	100,0	100,0
2010	65	2.120	16.215	83,3	86,7	88,9
2020	58	2.099	14.215	74,4	85,9	77,9

Quelle: Statistik Austria, Land- und Forstwirtschaftliche Betriebszählung bzw. Agrarstrukturerhebung

Abbildung 7.1: Entwicklung der Anzahl an land- und forstwirtschaftlichen Betrieben

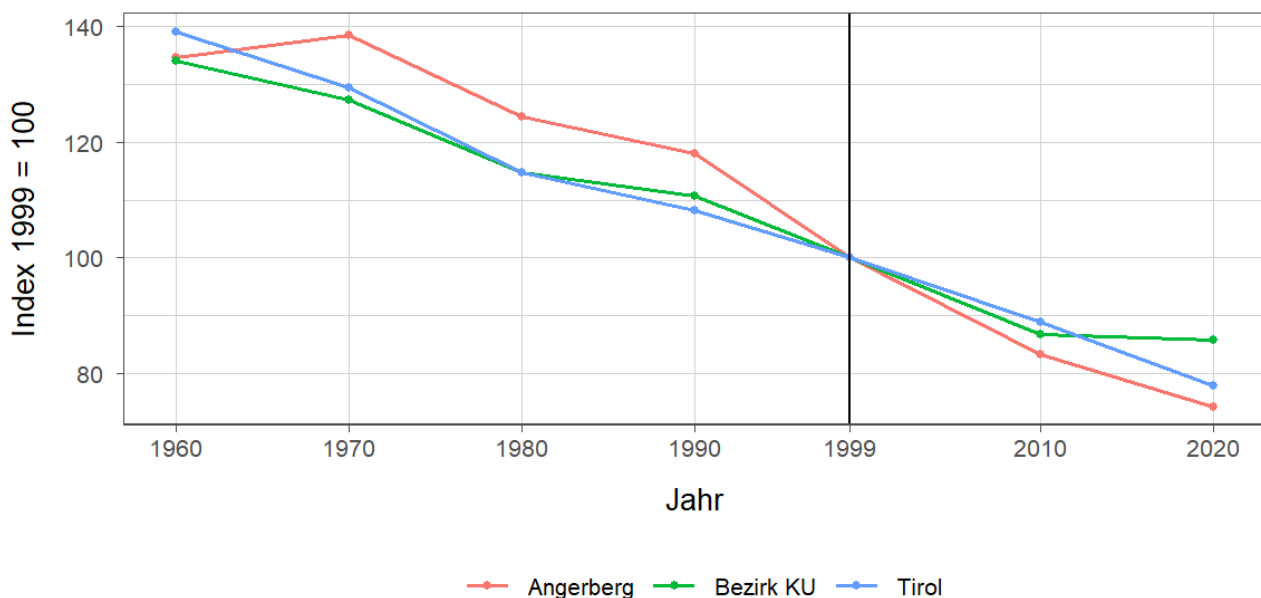


Tabelle 7.2: Betriebe nach Erwerbsart 2020

Erwerbsart	Betriebe			Anteil an allen Betrieben in %		
	Angerberg	Bezirk KU	Tirol	Angerberg	Bezirk KU	Tirol
Haupterwerb	25	910	4.749	43,1	43,4	33,4
Nebenerwerb	31	1.023	7.916	53,4	48,7	55,7
Pers.Gem.	1	48	322	1,7	2,3	2,3
jur. Person	1	118	1.228	1,7	5,6	8,6

Quelle: Statistik Austria, Agrarstrukturerhebung

Pers.Gem: Personengemeinschaften

jur. Person: Juristische Personen

Tabelle 7.3: Betriebe mit Erschwernispunkten 2020

EP-GR <sup>1</sup>	Betriebe			Anteil an allen Betrieben in %		
	Angerberg	Bezirk KU	Tirol	Angerberg	Bezirk KU	Tirol
EP-GR 1	32	441	2.015	55,2	21,0	14,2
EP-GR 2	4	314	2.268	6,9	15,0	16,0
EP-GR 3	-	331	2.265	-	15,8	15,9
EP-GR 4	-	207	2.803	-	9,9	19,7
keine Erschwernis	22	806	4.864	37,9	38,4	34,2

Quelle: Quelle: Statistik Austria, Agrarstrukturerhebung

<sup>1</sup> Zuordnung der Betriebe nach Erschwernispunkten

Bei der Agrarstrukturerhebung 2020 wurden analog zum Grünen Bericht die Betriebe nach ihren Erschwernispunkten den Erschwernispunktgruppen (EPGruppe 1 bis 4) zugeordnet. Die Erschwernispunkte-Gruppen (EP-Gruppen) setzen sich wie folgt zusammen:

EP-Gruppe 1: 5 bis 90 Erschwernispunkte

EP-Gruppe 2: 91 bis 180 Erschwernispunkte

EP-Gruppe 3: 181 bis 270 Erschwernispunkte

EP-Gruppe 4: über 270 (bis maximal 540) Erschwernispunkte

Die Zuordnung der Erschwernispunkte wird im Rahmen des jährlichen Mehrfachantrag-Flächen durchgeführt. Das System der Erschwernispunktgruppen (EP-Gruppen) ist nur bedingt mit den bisherigen Systemen der Einteilung bergbäuerlicher Betriebe bzw. Erschwernisbeurteilung vergleichbar. Betriebe mit weniger als 5 Erschwernispunkten werden in der in der Gruppe „Ohne Erschwernis“ ausgewiesen.

## 8 Tourismus

Tabelle 8.1: Nächtigungsentwicklung - Winter seit 1981

Jahr	Nächtigungen			Index 2001 = 100		
	Angerberg	Bezirk KU	Tirol	Angerberg	Bezirk KU	Tirol
1981	16.441	1.943.886	17.771.714	111,4	91,9	75,6
1991	12.262	2.141.075	21.774.674	83,1	101,2	92,6
2001	14.752	2.114.835	23.503.160	100,0	100,0	100,0
2011	11.396	2.051.117	24.830.645	77,3	97,0	105,6
2021	4.943	137.818	712.998	33,5	6,5	3,0
2023	16.089	2.022.201	25.707.235	109,1	95,6	109,4

Quelle: AdTLR, Raumordnung und Statistik, Tourismusstatistik

Abbildung 8.1: Nächtigungsentwicklung im Winter

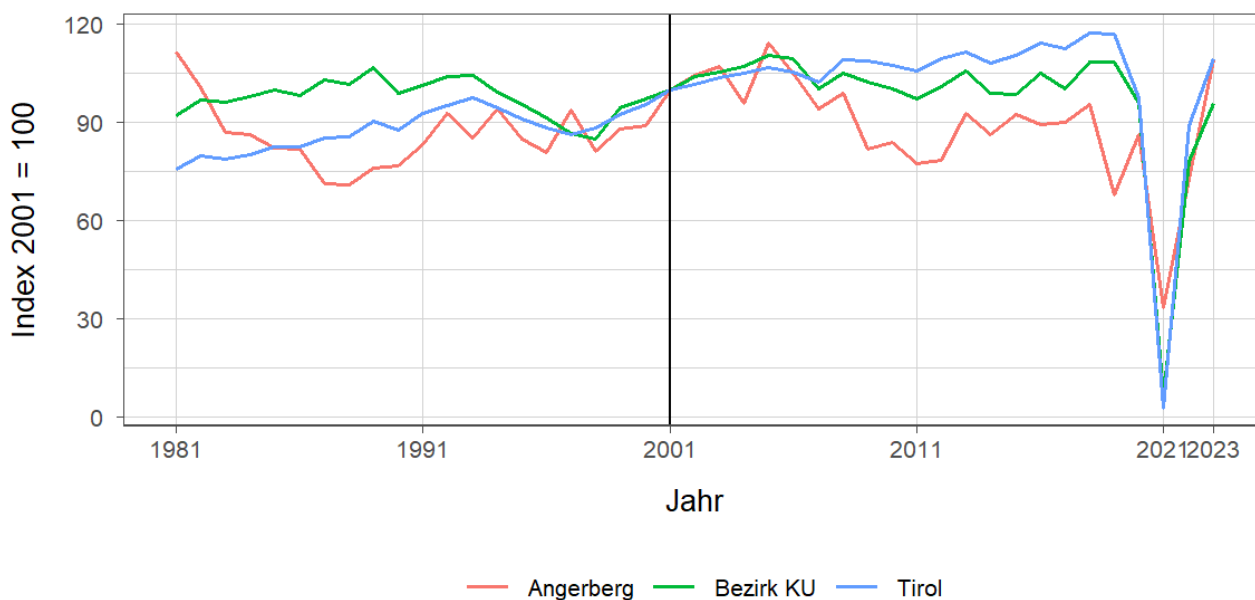


Tabelle 8.2: Nächtigungsentwicklung - Winter 2012 bis 2023

Jahr	Nächtigungen			Index 2012 = 100		
	Angerberg	Bezirk KU	Tirol	Angerberg	Bezirk KU	Tirol
2012	11.582	2.131.988	25.699.115	100,0	100,0	100,0
2013	13.701	2.236.481	26.220.929	118,3	104,9	102,0
2014	12.729	2.090.653	25.370.402	109,9	98,1	98,7
2015	13.616	2.081.697	25.960.806	117,6	97,6	101,0
2016	13.185	2.219.915	26.804.089	113,8	104,1	104,3
2017	13.276	2.117.717	26.463.873	114,6	99,3	103,0
2018	14.100	2.290.156	27.583.016	121,7	107,4	107,3
2019	10.024	2.289.522	27.485.847	86,5	107,4	107,0
2020	12.735	2.025.658	22.925.568	110,0	95,0	89,2
2021	4.943	137.818	712.998	42,7	6,5	2,8
2022	10.707	1.650.990	20.909.636	92,4	77,4	81,4
2023	16.089	2.022.201	25.707.235	138,9	94,9	100,0

Quelle: AdTLR, Raumordnung und Statistik, Tourismusstatistik

Tabelle 8.3: Nächtigungen nach Unterkftsarten - Winter 2023

Kategorie	Nächtigungen			in %		
	Angerberg	Bezirk KU	Tirol	Angerberg	Bezirk KU	Tirol
Gewerblich	8.386	1.406.502	19.043.511	52,1	69,6	74,1
davon ***** / ****	-	603.404	8.849.552	-	29,8	34,4
***	G	325.985	3.912.344	G	16,1	15,2
** / *	G	224.591	2.302.416	G	11,1	9,0
Fewo gewerblich	G	252.522	3.979.199	G	12,5	15,5
Privat	1.032	94.079	814.588	6,4	4,7	3,2
Fewo privat	6.093	456.841	4.978.196	37,9	22,6	19,4
Campingplätze	-	23.671	412.652	-	1,2	1,6
Sonst. Unterkünfte	578	41.108	458.288	3,6	2,0	1,8
Gesamt	16.089	2.022.201	25.707.235	100,0	100,0	100,0

Quelle: Quelle: AdTLR, Raumordnung und Statistik, Tourismusstatistik

G = Geheim, da weniger als 3 Betriebe vorhanden

Tabelle 8.4: Nächtigungsentwicklung - Sommer seit 1981

Jahr	Nächtigungen			Index 2001 = 100		
	Angerberg	Bezirk KU	Tirol	Angerberg	Bezirk KU	Tirol
1981	37.316	3.420.920	23.095.058	210,0	157,7	135,8
1991	24.299	3.345.083	23.561.062	136,8	154,2	138,5
2001	17.767	2.169.220	17.006.337	100,0	100,0	100,0
2011	8.809	2.124.427	18.068.597	49,6	97,9	106,2
2021	16.662	2.338.136	19.865.249	93,8	107,8	116,8
2023	16.425	2.663.450	22.788.556	92,4	122,8	134,0

Quelle: AdTLR, Raumordnung und Statistik, Tourismusstatistik

Abbildung 8.2: Nächtigungsentwicklung im Sommer

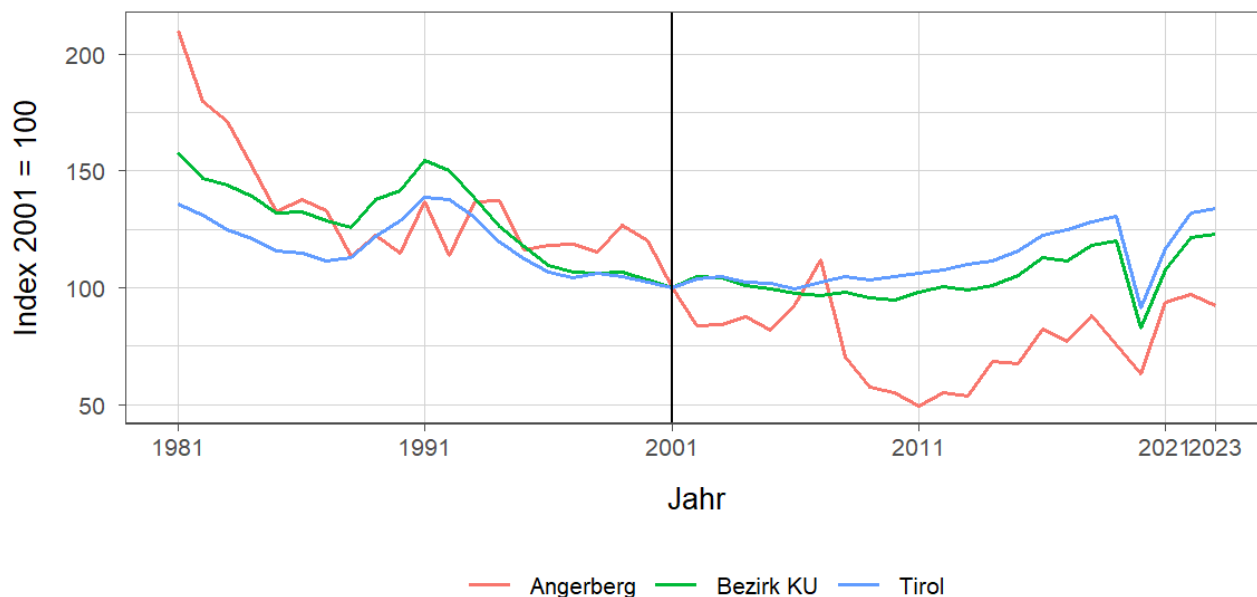


Tabelle 8.5: Nächtigungsentwicklung - Sommer 2012 bis 2023

Jahr	Nächtigungen			Index 2012 = 100		
	Angerberg	Bezirk KU	Tirol	Angerberg	Bezirk KU	Tirol
2012	9.808	2.178.038	18.325.187	100,0	100,0	100,0
2013	9.544	2.152.607	18.727.354	97,3	98,8	102,2
2014	12.128	2.194.925	18.959.548	123,7	100,8	103,5
2015	12.023	2.284.935	19.676.251	122,6	104,9	107,4
2016	14.628	2.452.737	20.796.138	149,1	112,6	113,5
2017	13.715	2.418.321	21.193.135	139,8	111,0	115,7
2018	15.632	2.565.326	21.806.765	159,4	117,8	119,0
2019	13.479	2.599.865	22.163.110	137,4	119,4	120,9
2020	11.233	1.792.911	15.580.308	114,5	82,3	85,0
2021	16.662	2.338.136	19.865.249	169,9	107,4	108,4
2022	17.218	2.636.492	22.448.264	175,6	121,0	122,5
2023	16.425	2.663.450	22.788.556	167,5	122,3	124,4

Quelle: AdTLR, Raumordnung und Statistik, Tourismusstatistik

Tabelle 8.6: Nächtigungen nach Unterkunftsarten - Sommer 2023

Kategorie	Nächtigungen			in %		
	Angerberg	Bezirk KU	Tirol	Angerberg	Bezirk KU	Tirol
Gewerblich	9.125	1.725.262	15.781.623	55,6	64,8	69,3
davon **** / ****	-	780.604	7.888.227	-	29,3	34,6
***	G	419.777	3.470.892	G	15,8	15,2
** / *	G	222.385	1.743.642	G	8,3	7,7
Fewo gewerblich	G	302.496	2.678.862	G	11,4	11,8
Privat	825	116.546	633.879	5,0	4,4	2,8
Fewo privat	4.772	493.752	3.615.238	29,1	18,5	15,9
Campingplätze	-	255.379	1.898.422	-	9,6	8,3
Sonst. Unterkünfte	1.703	72.511	859.394	10,4	2,7	3,8
Gesamt	16.425	2.663.450	22.788.556	100,0	100,0	100,0

Quelle: Quelle: AdTLR, Raumordnung und Statistik, Tourismusstatistik  
 G = Geheim, da weniger als 3 Betriebe vorhanden

Abbildung 8.3: Nächtigungsentwicklung im Vergleich Winter zu Sommer

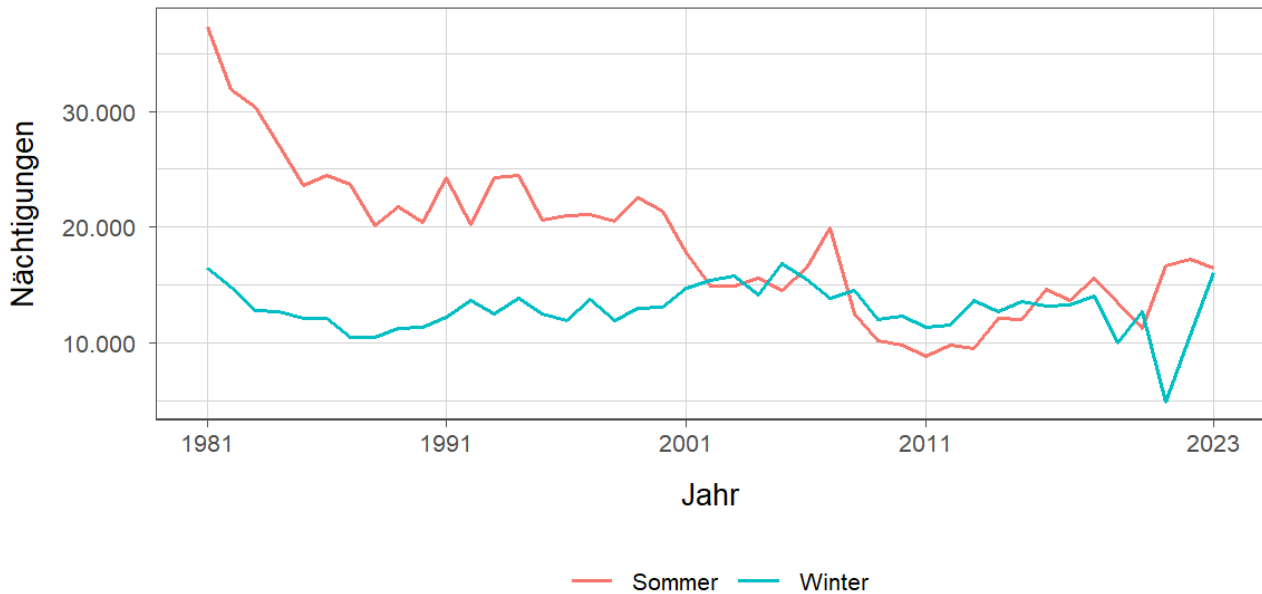


Tabelle 8.7: Betten - Winter 2023

Kategorie	Betten Winter			in %		
	Angerberg	Bezirk KU	Tirol	Angerberg	Bezirk KU	Tirol
Gewerblich	140	21.025	224.822	39,9	62,5	65,8
davon **** / ****	-	7.479	90.088	-	22,2	26,4
***	68	5.191	47.047	19,4	15,4	13,8
** / *	14	3.837	33.308	4,0	11,4	9,8
Fewo gewerblich	58	4.518	54.379	16,5	13,4	15,9
Privat	37	2.485	19.168	10,5	7,4	5,6
Fewo privat	142	8.955	84.979	40,5	26,6	24,9
Sonst. Unterkünfte	32	1.196	12.495	9,1	3,6	3,7
Gesamt	351	33.661	341.464	100,0	100,0	100,0

Quelle: Quelle: AdTLR, Raumordnung und Statistik, Tourismusstatistik  
 G = Geheim, da weniger als 3 Betriebe vorhanden

Tabelle 8.8: Betten - Sommer 2023

Kategorie	Betten Sommer			in %		
	Angerberg	Bezirk KU	Tirol	Angerberg	Bezirk KU	Tirol
Gewerblich	140	20.814	217.717	40,6	61,6	64,6
davon ***** / ****	-	7.463	86.552	-	22,1	25,7
***	68	5.169	46.198	19,7	15,3	13,7
** / *	14	3.679	32.060	4,1	10,9	9,5
Fewo gewerblich	58	4.503	52.907	16,8	13,3	15,7
Privat	35	2.483	18.506	10,1	7,3	5,5
Fewo privat	138	8.859	82.554	40,0	26,2	24,5
Sonst. Unterkünfte	32	1.646	18.363	9,3	4,9	5,4
Gesamt	345	33.802	337.140	100,0	100,0	100,0

Quelle: Quelle: AdTLR, Raumordnung und Statistik, Tourismusstatistik

G = Geheim, da weniger als 3 Betriebe vorhanden

Tabelle 8.9: Auslastung 2023

Kategorie	Auslastung in % <sup>1</sup>					
	Angerberg		Bezirk KU		Tirol	
	Winter	Sommer	Winter	Sommer	Winter	Sommer
Gewerblich	33,1	35,4	37,0	45,0	46,8	39,4
davon ***** / ****	NaN	NaN	44,6	56,8	54,3	49,5
***	G	G	34,7	44,1	45,9	40,8
** / *	G	G	32,3	32,9	38,2	29,6
Fewo gewerblich	G	G	30,9	36,5	40,4	27,5
Privat	15,4	12,8	20,9	25,5	23,5	18,6
Fewo privat	23,7	18,8	28,2	30,3	32,4	23,8
Sonst. Unterkünfte	10,0	28,9	19,0	23,9	20,3	25,4
Gesamt	25,3	25,9	32,8	38,7	40,9	33,7

Quelle: Quelle: AdTLR, Raumordnung und Statistik, Tourismusstatistik

<sup>1</sup> Winter: 100 Prozent entsprechen 181 (bzw. 182 im Schaltjahr) Vollbelegungstagen

Sommer: 100 Prozent entsprechen 184 Vollbelegungstagen

Aus Datenverfügbarkeitsgründen wurde die Auslastung mit der Bettenzahl des Vorjahres berechnet

G = Geheim, da weniger als 3 Betriebe vorhanden

## 9 Grundversorgung der Tiroler Bevölkerung

Tabelle 9.1: Einrichtungen zur Grundversorgung der Tiroler Bevölkerung 2023

Einrichtungen	Angerberg	Bezirk KU	Tirol
Nahversorger	1	101	690
Verkaufsfläche der Nahversorger (in m <sup>2</sup> )	100	52.469	356.831
Verkaufsfläche (in m <sup>2</sup> /Einwohner)	0	0	0
Metzger	-	18	149
Baecker	-	63	374
Polizeiinspektion	-	9	78
Praktischer_Arzt	2	74	674
Zahnheilkunde	-	61	427
Apotheke	1	18	131
Hausapotheke	-	7	55
Altersheim	-	15	93
Postamt	-	4	37
Postpartner	1	17	114
Bankfiliale	1	77	409
Tankstelle	-	52	304
Kinderkrippe	1	49	310
Kindergarten	1	62	484
Hort	-	12	114
Volksschule	1	40	351
Mittelschule	-	17	106
Sonderschule	-	2	20
Poly	-	4	28
AHS	-	3	27

Quelle: Quelle: AdTLR, Raumordnung und Statistik, Tourismusstatistik, Erhebung zur Grundversorgung der Tiroler Bevölkerung



# 10 Gemeindefinanzen

Tabelle 10.1: Eigene Steuern <sup>1</sup>

Jahr	Steuern in Tsd. Euro			Index 2013 = 100		
	Angerberg	Bezirk KU	Tirol	Angerberg	Bezirk KU	Tirol
2013	287	50.668	352.594	100,0	100,0	100,0
2014	208	49.256	332.524	72,4	97,2	94,3
2015	234	51.591	345.545	81,5	101,8	98,0
2016	235	54.462	360.435	81,8	107,5	102,2
2017	273	56.840	373.058	95,2	112,2	105,8
2018	267	59.956	388.551	92,9	118,3	110,2
2019	278	62.718	405.946	96,9	123,8	115,1
2020	297	63.760	400.991	103,3	125,8	113,7
2021	282	65.545	400.778	98,1	129,4	113,7
2022	297	72.277	446.231	103,3	142,6	126,6

Quelle: AdTLR, Abt. Gemeinden, Die Finanzlage der Gemeinden Tirols

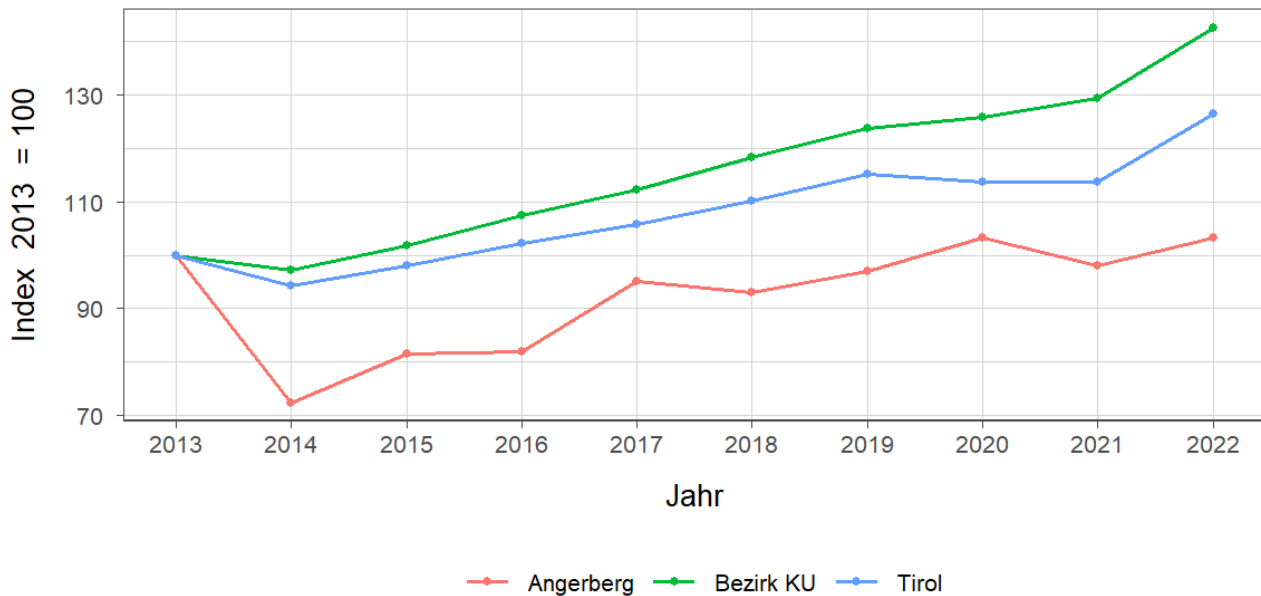
Tabelle 10.2: Eigene Steuern pro Einwohner

Jahr	Pro Einwohner in Euro			Index 2013 = 100		
	Angerberg	Bezirk KU	Tirol	Angerberg	Bezirk KU	Tirol
2013	157	490	488	100,0	100,0	100,0
2014	112	473	456	71,2	96,4	93,4
2015	125	489	467	79,1	99,7	95,7
2016	125	508	483	79,6	103,6	98,9
2017	145	524	497	91,9	106,8	101,7
2018	141	547	515	89,4	111,5	105,4
2019	147	569	536	93,5	116,0	109,7
2020	154	574	528	98,0	117,0	108,0
2021	146	585	525	92,4	119,3	107,4
2022	153	639	579	97,5	130,3	118,5

Quelle: AdTLR, Abt. Gemeinden, Die Finanzlage der Gemeinden Tirols

<sup>1</sup> Ausschließliche Gemeindeabgaben i. S. des Finanzausgleichsgesetzes  
(Grundsteuer A und B, Kommunalsteuer, Sonstige Steuern)

Abbildung 10.1: Entwicklung der Eigenen Steuern

Tabelle 10.3: Abgabenertragsanteile <sup>1</sup>

Jahr	Abgabenertragsanteile in Tsd. Euro			Index 2013 = 100		
	Angerberg	Bezirk KU	Tirol	Angerberg	Bezirk KU	Tirol
2013	1.411	81.218	613.323	100,0	100,0	100,0
2014	1.504	91.551	696.908	106,6	112,7	113,6
2015	1.590	96.483	733.155	112,7	118,8	119,5
2016	1.660	99.152	751.116	117,6	122,1	122,5
2017	1.646	99.649	756.870	116,6	122,7	123,4
2018	1.695	105.247	792.641	120,2	129,6	129,2
2019	1.803	114.180	851.034	127,8	140,6	138,8
2020	1.643	105.108	777.780	116,4	129,4	126,8
2021	1.941	123.670	907.213	137,5	152,3	147,9
2022	2.252	141.363	1.031.610	159,6	174,1	168,2

Quelle: AdTLR, Abt. Gemeinden, Die Finanzlage der Gemeinden Tirols

Tabelle 10.4: Abgabenertragsanteile pro Einwohner

Jahr	Pro Einwohner in Euro			Index 2013 = 100		
	Angerberg	Bezirk KU	Tirol	Angerberg	Bezirk KU	Tirol
2013	773	786	849	100,0	100,0	100,0
2014	810	878	956	104,8	111,7	112,6
2015	846	915	992	109,4	116,4	116,8
2016	884	925	1.007	114,3	117,6	118,5
2017	871	918	1.008	112,6	116,8	118,6
2018	894	960	1.050	115,7	122,1	123,6
2019	953	1.035	1.123	123,2	131,7	132,2
2020	853	946	1.023	110,4	120,4	120,5
2021	1.002	1.104	1.187	129,6	140,5	139,8
2022	1.165	1.250	1.337	150,7	159,0	157,5

Quelle: AdTLR, Abt. Gemeinden, Die Finanzlage der Gemeinden Tirols

<sup>1</sup> Anteile der Gemeinden an den gemeinschaftlichen Bundesabgaben lt. Finanzausgleichsgesetzes

Abbildung 10.2: Entwicklung der Abgabenertragsanteile

