

# Regionsprofil Statistik 2023

## Fendels

### Gemeinde 70602



#### Übergeordneter Planungsverband der Gemeinde

<b>Planungsverband</b>	<b>Einwohner</b>
Oberes und Oberstes Gericht	10.529

## Impressum

<b>Titel</b>	Regionsprofil Statistik 2023 - Fendels - Gemeinde 70602
<b>Ausgabe</b>	1. Ausgabe
<b>Datum</b>	16. Februar 2024
<b>Herausgeber</b>	Amt der Tiroler Landesregierung Abteilung Raumordnung und Statistik Landesstatistik Tirol
<b>Bearbeitung</b>	MMag. Mario Stadler
<b>Redaktion</b>	Mag. Manfred Kaiser
<b>Adresse</b>	Landhaus 2 Heiliggeiststraße 7-9 6020 Innsbruck
<b>Telefon</b>	<a href="tel:0043-512-508-3632">0043-512-508-3632</a>
<b>Email</b>	<a href="mailto:raumordnung.statistik@tirol.gv.at">raumordnung.statistik@tirol.gv.at</a>
<b>Website</b>	<a href="https://www.tirol.gv.at/statistik">https://www.tirol.gv.at/statistik</a>



## Anmerkungen

Nachdruck - auch auszugsweise - ist nur mit Quellenangabe gestattet.

Wenn bei Begriffen, die sich auf Personengruppen beziehen, nur die männliche Form gewählt wurde, so ist dies nicht geschlechtsspezifisch gemeint, sondern geschah ausschließlich aus Gründen der besseren Lesbarkeit.

# Inhaltsverzeichnis

Tabellenverzeichnis .....	iv
Abbildungsverzeichnis .....	v
1 Flächen .....	1
2 Naturschutzgebiete .....	2
3 Bauentwicklung .....	3
4 Wohnbevölkerung .....	5
5 Privathaushalte .....	8
6 Wirtschaft und Beschäftigung .....	9
7 Land- und Forstwirtschaft .....	11
8 Tourismus .....	13
9 Grundversorgung der Tiroler Bevölkerung .....	18
10 Gemeindefinanzen .....	19

# Tabellenverzeichnis

1.1 Flächennutzung 2023 .....	1
1.2 Widmungsbestand 2022 .....	1
2.1 Naturschutz 2023 .....	2
3.1 Anzahl der Gebäude 2023 .....	3
3.2 Überwiegende Gebäudenutzung 2023 .....	3
3.3 Anzahl der Wohnungen 2023 .....	4
4.1 Anzahl und Entwicklung der Wohnbevölkerung .....	5
4.2 Altersstruktur 2023 .....	5
4.3 Höchste abgeschlossene Ausbildung 2021 .....	6
4.4 Veränderung der Wohnbevölkerung seit 1961 - Volkszählung bzw. Registerzählung .....	6
4.5 Veränderung der Wohnbevölkerung - Bevölkerungsregister .....	6
4.6 Wanderungen .....	7
4.7 Geburten und Sterbefälle .....	7
5.1 Anzahl und Entwicklung der Privathaushalte .....	8
5.2 Durchschnittliche Haushaltsgröße .....	8
5.3 Anzahl und Entwicklung der Einpersonenhaushalte .....	8
6.1 Erwerbstätige am Arbeitsort (gesamt) .....	9
6.2 Erwerbstätige am Arbeitsort nach wirtschaftlicher Zugehörigkeit .....	9
6.3 Erwerbstätige am Wohn- und Arbeitsort .....	10
6.4 Berufspendler .....	10
7.1 Anzahl und Entwicklung der Land- und Forstwirtschaftlichen Betriebe .....	11
7.2 Betriebe nach Erwerbsart 2020 .....	11
7.3 Betriebe mit Erschwernispunkten 2020 .....	12
8.1 Nächtigungsentwicklung - Winter seit 1981 .....	13
8.2 Nächtigungsentwicklung - Winter 2012 bis 2023 .....	13
8.3 Nächtigungen nach Unterkunftsarten - Winter 2023 .....	14
8.4 Nächtigungsentwicklung - Sommer seit 1981 .....	14
8.5 Nächtigungsentwicklung - Sommer 2012 bis 2023 .....	15
8.6 Nächtigungen nach Unterkunftsarten - Sommer 2023 .....	15
8.7 Betten - Winter 2023 .....	16
8.8 Betten - Sommer 2023 .....	17
8.9 Auslastung 2023 .....	17
9.1 Einrichtungen zur Grundversorgung der Tiroler Bevölkerung 2023 .....	18
10.1 Eigene Steuern <sup>1</sup> .....	19
10.2 Eigene Steuern pro Einwohner .....	19
10.3 Abgabenertragsanteile <sup>1</sup> .....	20
10.4 Abgabenertragsanteile pro Einwohner .....	20

# Abbildungsverzeichnis

3.1 Entwicklung der Anzahl an Gebäuden .....	3
4.1 Entwicklung der Wohnbevölkerung .....	5
6.1 Entwicklung der Erwerbstätigen am Arbeitsort .....	9
7.1 Entwicklung der Anzahl an land- und forstwirtschaftlichen Betrieben .....	11
8.1 Nächtigungsentwicklung im Winter .....	13
8.2 Nächtigungsentwicklung im Sommer .....	15
8.3 Nächtigungsentwicklung im Vergleich Winter zu Sommer .....	16
10.1 Entwicklung der Eigenen Steuern .....	20
10.2 Entwicklung der Abgabenertragsanteile .....	21



# 1 Flächen

Tabelle 1.1: Flächennutzung 2023

Flächenart in km <sup>2</sup>	Fendels	Bezirk LA	Tirol
Fläche	13,5	1.595,1	12.648,4
Dauersiedlungsraum	1,5	113,8	1.573,0
Anteil am Dauersiedlungsraum	10,8	7,1	12,4

Quelle: Bundesamt für Eich- und Vermessungswesen

Tabelle 1.2: Widmungsbestand 2022

Widmungskategorie	Fläche in ha	m <sup>2</sup> / Einwohner			Anteil am DSR in %		
		Fendels	Bezirk LA	Tirol	Fendels	Bezirk LA	Tirol
Bauland und Sonderflächen <sup>1</sup>	11,5	406,3	344,7	293,1	7,9	13,6	14,4
Wohngebiete	3,7						
Mischgebiete	6,4						
Gewerbe- und Industriegebiete	-						
Baulandähnliche Sonderflächen	1,4						
Landwirtschaftliche Sonderflächen	0,0						

Quelle: AdTLR, Abt. Raumordnung und Statistik

<sup>1</sup> ausgenommen freilandähnliche Sonderflächen und landwirtschaftliche Sonderflächen

DSR = Dauersiedlungsraum

## 2 Naturschutzgebiete

Tabelle 2.1: Naturschutz 2023

Schutzgebiete	Fläche in ha	Anteil an Gesamtfläche in %	Anteil der Schutzgebiete an der Gesamtfläche in %	
			Fendels	Bezirk LA Tirol
Nationalpark Kernzonen	-	-	-	2,7
Nationalpark Außenzonen	-	-	-	2,1
Naturschutzgebiete	-	-	0,1	5,9
Landschaftsschutzgebiete	-	-	3,9	5,3
Geschützte Landschaftsteile	-	-	0,0	0,1
Ruhegebiete	-	-	2,9	10,8
Sonderschutzgebiete	-	-	-	0,0
Schutzgebiete insgesamt	-	-	6,9	26,9

Quelle: AdTLR, Abt. Umweltschutz



### 3 Bauentwicklung

Tabelle 3.1: Anzahl der Gebäude 2023

Jahr	Gebäude			Index 2001 = 100		
	Fendels	Bezirk LA	Tirol	Fendels	Bezirk LA	Tirol
1971	48	6.626	91.331	63,2	57,7	56,6
1981	50	8.528	116.875	65,8	74,2	72,5
1991	60	9.892	138.537	78,9	86,1	85,9
2001	76	11.487	161.261	100,0	100,0	100,0
2011	80	12.513	177.745	105,3	108,9	110,2
2021	90	13.581	193.876	118,4	118,2	120,2
2023	93	14.717	213.503	122,4	128,1	132,4

Quelle: Statistik Austria, Gebäude und Wohnungsregister

Abbildung 3.1: Entwicklung der Anzahl an Gebäuden

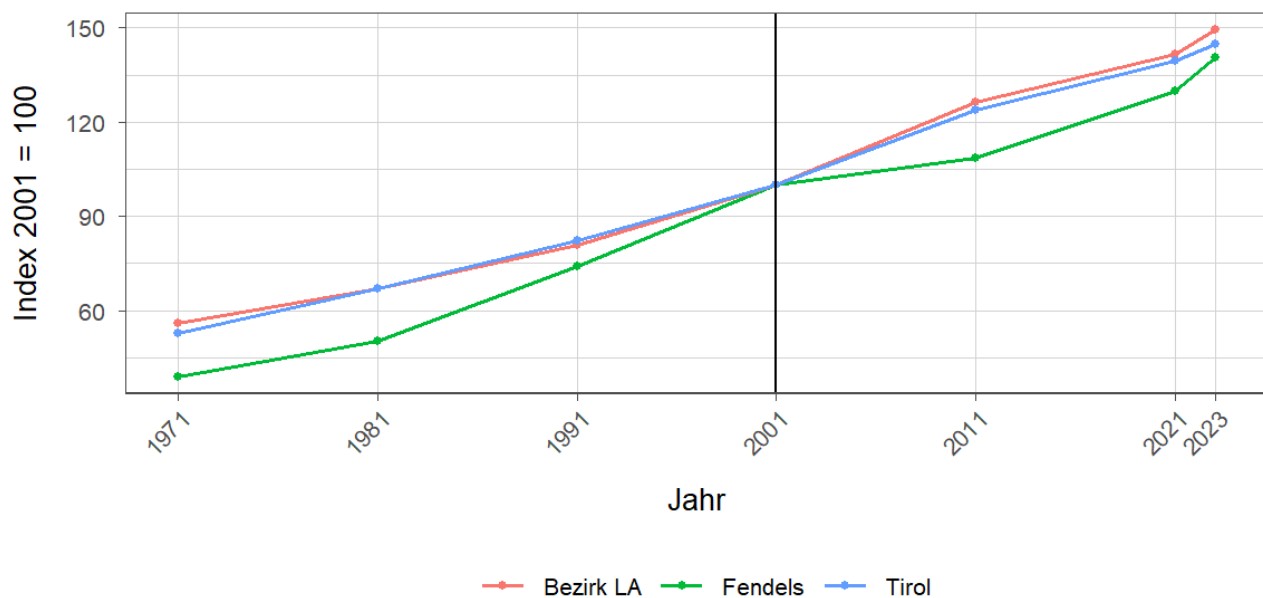


Tabelle 3.2: Überwiegende Gebäudenutzung 2023

Gebäudenutzung	Anzahl	Anzahl an allen Gebäuden in %		
	Fendels	Bezirk LA	Tirol	
Gebäude mit einer Wohnung	26	28,0	40,0	45,2
Gebäude mit zwei oder mehr Wohnungen	52	55,9	35,1	34,7
Wohngebäude von Gemeinschaften	-	-	0,3	0,3
Hotels und ähnliche Gebäude	8	8,6	10,8	4,1
Andere Gebäude <sup>1</sup>	7	7,5	13,8	15,7

Quelle: Statistik Austria, Gebäude und Wohnungsregister

<sup>1</sup> umfasst Bürogebäude, Gebäude des Groß- oder Einzelhandels, Gebäude des Verkehrs- oder Nachrichtenwesens, Werkstätten, Industrie- oder Lagerhallen, Gebäude für Kultur- und Freizeitzwecke sowie des Bildungs- und Gesundheitswesens, Gebäude mit sonstiger Nutzung.

Tabelle 3.3: Anzahl der Wohnungen 2023

Jahr	Wohnungen			Index 2001 = 100		
	Fendels	Bezirk LA	Tirol	Fendels	Bezirk LA	Tirol
1971	51	9.488	160.196	38,9	56,0	52,8
1981	66	11.362	203.762	50,4	67,1	67,1
1991	97	13.689	249.774	74,0	80,8	82,3
2001	131	16.942	303.632	100,0	100,0	100,0
2011	142	21.409	375.583	108,4	126,4	123,7
2021	170	23.974	423.796	129,8	141,5	139,6
2023	184	25.303	439.539	140,5	149,4	144,8

Quelle: Statistik Austria, Gebäude und Wohnungsregister

## 4 Wohnbevölkerung

Tabelle 4.1: Anzahl und Entwicklung der Wohnbevölkerung

Jahr	Personen			Index 2001 = 100		
	Fendels	Bezirk LA	Tirol	Fendels	Bezirk LA	Tirol
1961	151	31.106	462.899	58,5	72,7	68,7
1971	175	35.531	540.771	67,8	83,0	80,3
1981	199	37.553	586.663	77,1	87,7	87,1
1991	210	40.207	631.410	81,4	93,9	93,8
2001	258	42.799	673.504	100,0	100,0	100,0
2011	260	43.591	709.319	100,8	101,9	105,3
2021	279	44.328	762.652	108,1	103,6	113,2
2023	283	44.930	771.304	109,7	105,0	114,5

Quelle: Statistik Austria, (bis inkl. 2001) Volkszählung, (ab 2011) Registerzählung

Abbildung 4.1: Entwicklung der Wohnbevölkerung

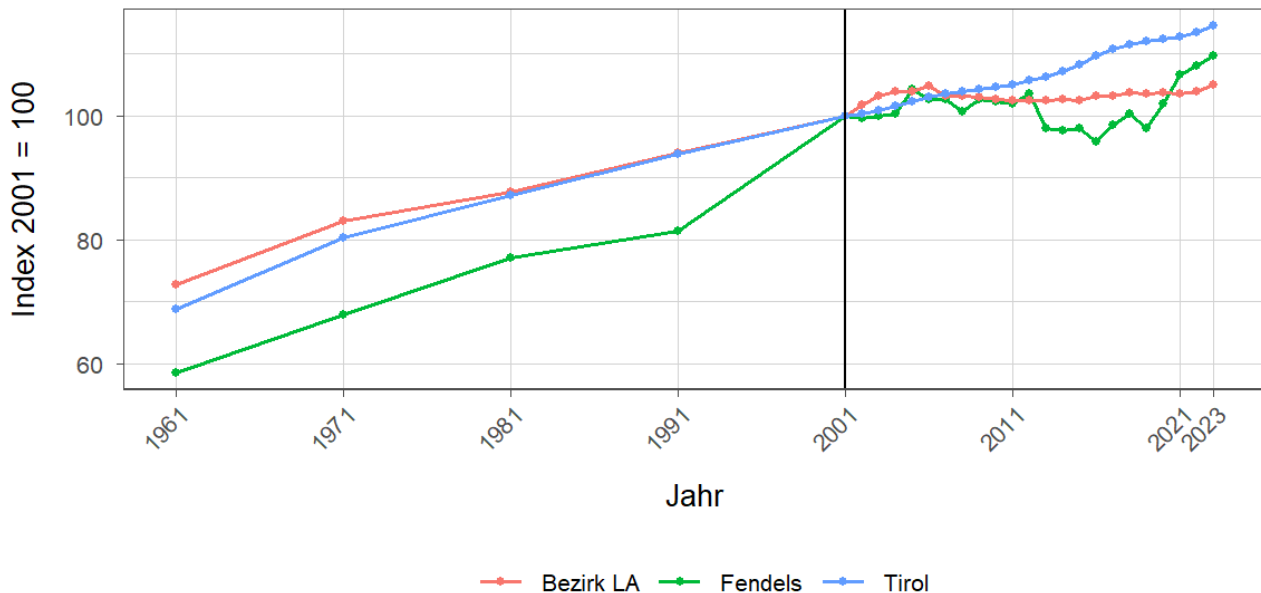


Tabelle 4.2: Altersstruktur 2023

Alter	Personen			in % der Wohnbevölkerung		
	Fendels	Bezirk LA	Tirol	Fendels	Bezirk LA	Tirol
unter 15	46	6.890	112.127	16,3	15,3	14,5
15 bis 64	204	29.896	512.918	72,1	66,5	66,5
65 oder älter	33	8.144	146.259	11,7	18,1	19,0

Quelle: Statistik Austria, (bis inkl. 2001) Volkszählung, (ab 2011) Bevölkerungsregister

Tabelle 4.3: Höchste abgeschlossene Ausbildung 2021

Bildung	Personen			in % der Wohnbevölkerung im Alter von 15 u. mehr Jahren		
	Fendels	Bezirk LA	Tirol	Fendels	Bezirk LA	Tirol
Pflichtschule	50	9.697	159.879	21,5	25,8	24,5
Lehrabschluss	98	13.700	212.344	42,1	36,5	32,6
Berufsbild. mittlere S.	47	6.094	98.123	20,2	16,2	15,1
Allg. bild. höhere S.	6	1.627	36.447	2,6	4,3	5,6
Berufsbild. höhere S.	19	2.847	48.281	8,2	7,6	7,4
Kolleg	1	217	4.370	0,4	0,6	0,7
Akademie	3	840	13.080	1,3	2,2	2,0
Hochschule	9	2.493	79.173	3,9	6,6	12,1

Quelle: Statistik Austria, Abgestimmte Erwerbsstatistik

Tabelle 4.4: Veränderung der Wohnbevölkerung seit 1961 - Volkszählung bzw. Registerzählung

Jahr	Insgesamt	Wanderungs- saldo	Geburten- bilanz	in % der Wohnbevölkerung 1961		
				Insgesamt	Wanderungs- saldo	Geburten- bilanz
1961/1971	24	3	21	15,9	2,0	13,9
1971/1981	24	16	8	15,9	10,6	5,3
1981/1991	11	-10	21	7,3	-6,6	13,9
1991/2001	48	23	25	31,8	15,2	16,6
2001/2011	2	-	-	1,3	-	-
2011/2021	19	-2	21	12,6	-1,3	13,9

Quelle: Statistik Austria, Volkszählung bzw. Bevölkerungsregister

Tabelle 4.5: Veränderung der Wohnbevölkerung - Bevölkerungsregister

Jahr	Insgesamt	Wanderungs- saldo	Geburten- bilanz	jährliche Veränderung in %		
				Insgesamt	Wanderungs- saldo	Geburten- bilanz
2016	7	6	1	2,8	2,4	0,4
2017	5	-1	6	2,0	-0,4	2,4
2018	-6	-6	-	-2,3	-2,3	-
2019	10	8	2	4,0	3,2	0,8
2020	13	10	3	4,9	3,8	1,1
2021	4	-1	5	1,5	-0,4	1,8
2022	4	7	-3	1,4	2,5	-1,1
2016/2022	37	23	14	14,6	9,1	5,5

Quelle: Statistik Austria, Bevölkerungsregister

Tabelle 4.6: Wanderungen

Jahr	Personen			jährliche Veränderung in %		
	Zuzüge	Wegzüge	Saldo	Zuzüge	Wegzüge	Saldo
2016	13	7	6	5,3	2,8	2,4
2017	6	7	-1	2,4	2,8	-0,4
2018	4	10	-6	1,5	3,9	-2,3
2019	14	6	8	5,5	2,4	3,2
2020	22	12	10	8,4	4,6	3,8
2021	14	15	-1	5,1	5,5	-0,4
2022	19	12	7	6,8	4,3	2,5
2016/2022	92	69	23	36,4	27,3	9,1

Quelle: Statistik Austria, Wanderungsstatistik

Tabelle 4.7: Geburten und Sterbefälle

Jahr	Personen			jährliche Veränderung in %		
	Geburten	Sterbefällr	Saldo	Geburten	Sterbefällr	Saldo
2016	3	2	1	1,2	0,8	0,4
2017	7	1	6	2,8	0,4	2,4
2018	1	1	-	0,4	0,4	-
2019	6	4	2	2,4	1,6	0,8
2020	5	2	3	1,9	0,8	1,1
2021	7	2	5	2,5	0,7	1,8
2022	1	4	-3	0,4	1,4	-1,1
2016/2022	30	16	14	11,9	6,3	5,5

Quelle: Statistik Austria, Natürliche Bevölkerungsbewegung

## 5 Privathaushalte

Tabelle 5.1: Anzahl und Entwicklung der Privathaushalte

Jahr	Haushalte			Index 2001 = 100		
	Fendels	Bezirk LA	Tirol	Fendels	Bezirk LA	Tirol
1961	40	7.424	123.705	50,0	51,4	47,5
1971	38	8.845	157.267	47,5	61,2	60,3
1981	46	10.280	188.898	57,5	71,1	72,5
1991	58	12.114	219.783	72,5	83,8	84,3
2001	80	14.453	260.660	100,0	100,0	100,0
2011	92	16.238	296.712	115,0	112,4	113,8
2021	112	17.909	334.096	140,0	123,9	128,2

Quelle: Statistik Austria, Volkszählung bzw. Registerzählung, Abgestimmte Erwerbsstatistik

Tabelle 5.2: Durchschnittliche Haushaltsgröße

Jahr	Personen pro Haushalte		
	Fendels	Bezirk LA	Tirol
1961	3,8	4,2	3,7
1971	4,6	4,0	3,4
1981	4,3	3,6	3,1
1991	3,6	3,3	2,8
2001	3,2	2,9	2,6
2011	2,8	2,7	2,4
2021	2,5	2,5	2,2

Quelle: Statistik Austria, Volkszählung bzw. Registerzählung, Abgestimmte Erwerbsstatistik

Tabelle 5.3: Anzahl und Entwicklung der Einpersonenhaushalte

Jahr	Haushalte			in % der Privathaushalte		
	Fendels	Bezirk LA	Tirol	Fendels	Bezirk LA	Tirol
1961	7	714	16.090	17,5	9,6	13,0
1971	5	1.175	31.826	13,2	13,3	20,2
1981	5	1.612	44.728	10,9	15,7	23,7
1991	4	2.041	55.078	6,9	16,8	25,1
2001	16	3.072	77.310	20,0	21,3	29,7
2011	24	4.199	100.474	26,1	25,9	33,9
2021	33	5.251	121.247	29,5	29,3	36,3

Quelle: Quelle: Statistik Austria, Volkszählung bzw. Registerzählung, Abgestimmte Erwerbsstatistik

## 6 Wirtschaft und Beschäftigung

Tabelle 6.1: Erwerbstätige am Arbeitsort (gesamt)

Jahr	Personen			Index 2001 = 100		
	Fendels	Bezirk LA	Tirol	Fendels	Bezirk LA	Tirol
1961	98	13.967	210.522	251,3	85,1	69,6
1971	58	11.261	207.802	148,7	68,6	68,7
1981	45	13.640	243.508	115,4	83,1	80,6
1991	18	14.421	272.092	46,2	87,8	90,0
2001	39	16.420	302.291	100,0	100,0	100,0
2011	31	16.141	328.424	79,5	98,3	108,6
2021	49	18.606	373.489	125,6	113,3	123,6

Quelle: Statistik Austria, Volkszählung bzw. Registerzählung

Abbildung 6.1: Entwicklung der Erwerbstätigen am Arbeitsort

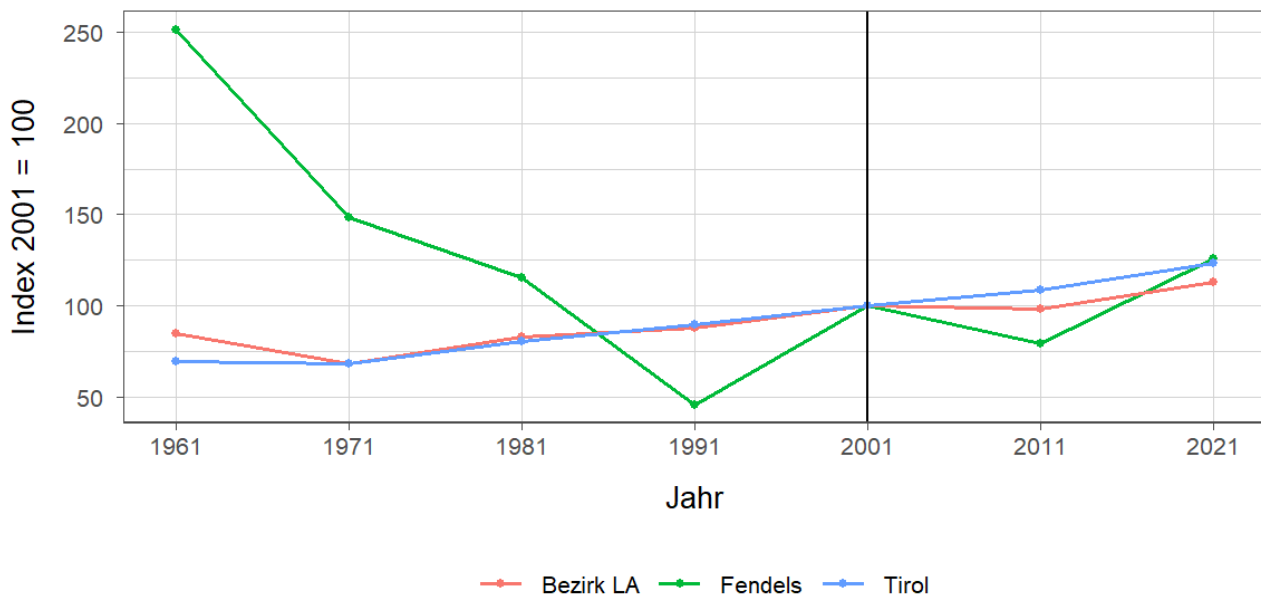


Tabelle 6.2: Erwerbstätige am Arbeitsort nach wirtschaftlicher Zugehörigkeit

Jahr	gesamt	Land- und Forstwirtschaft	Gewerbe und Industrie	darunter Bauwesen	Dienstleistungen	darunter Baggerbergung und Gaststättenwesen
1961	98	48	41	41	9	3
1971	58	33	5	4	20	8
1981	45	6	4	4	35	7
1991	18	1	4	4	13	3
2001	39	2	4	4	33	20
2011	31	5	8	5	18	2
2021	49	2	4	-	43	14

Quelle: Statistik Austria, Volkszählung bzw. Registerzählung, Abgestimmte Erwerbsstatistik

Tabelle 6.3: Erwerbstätige am Wohn- und Arbeitsort

Jahr	am Wohnort		am Arbeitsort	
	weiblich	männlich	weiblich	männlich
1961	-	-	26	72
1971	23	52	21	37
1981	28	62	12	33
1991	15	55	5	13
2001	22	62	15	24
2011	47	71	10	21
2021	52	82	17	32

Quelle: Quelle: Statistik Austria, Volkszählung bzw. Registerzählung, Abgestimmte Erwerbsstatistik

Tabelle 6.4: Berufspendler

Jahr	Gemeinde- einpendler	Gemeinde- binnenpendler	Gemeinde- auspendler	Pendler- saldo absolut	Index des Pendler- saldos <sup>1</sup>
1961	35	-	7	28	140
1971	5	10	22	-17	77
1981	7	13	52	-45	50
1991	5	6	57	-52	26
2001	21	10	66	-45	46
2011	4	14	91	-87	26
2021	22	16	107	-85	37

Quelle: Quelle: Statistik Austria, Volkszählung bzw. Registerzählung, Abgestimmte Erwerbsstatistik

<sup>1</sup> = (Erwerbstätige am Arbeitsort / Erwerbstätige am Wohnort)\*100

Ein Wert unter 100: Zahl der Auspendler aus den Gemeinden in einer Region überwiegt

Ein Wert über 100: Zahl der Einpendler in Gemeinden einer Region überwiegt

**Gemeindeeinpendler, Gemeindeauspendler:** Personen, deren Wohn- und Arbeitsort in verschiedenen Gemeinden liegen, also Personen, die über Gemeindegrenzen hinweg pendeln.

**Erwerbstätige:** Personen ab 15 Jahren, die einer bezahlten Tätigkeit von mindestens einer Wochenstunde nachgehen, Selbständige und mithelfende Familienangehörige, Präsenz- und Zivildienstler sind eingeschlossen, Personen in Karenz werden nicht berücksichtigt.



## 7 Land- und Forstwirtschaft

Tabelle 7.1: Anzahl und Entwicklung der Land- und Forstwirtschaftlichen Betriebe

Jahr	Betriebe			Index 1999 = 100		
	Fendels	Bezirk LA	Tirol	Fendels	Bezirk LA	Tirol
1960	34	2.816	25.365	125,9	140,2	139,1
1970	30	2.581	23.600	111,1	128,5	129,4
1980	30	2.362	20.913	111,1	117,6	114,7
1990	27	2.199	19.739	100,0	109,5	108,2
1999	27	2.009	18.238	100,0	100,0	100,0
2010	27	1.847	16.215	100,0	91,9	88,9
2020	19	1.353	14.215	70,4	67,3	77,9

Quelle: Statistik Austria, Land- und Forstwirtschaftliche Betriebszählung bzw. Agrarstrukturerhebung

Abbildung 7.1: Entwicklung der Anzahl an land- und forstwirtschaftlichen Betrieben

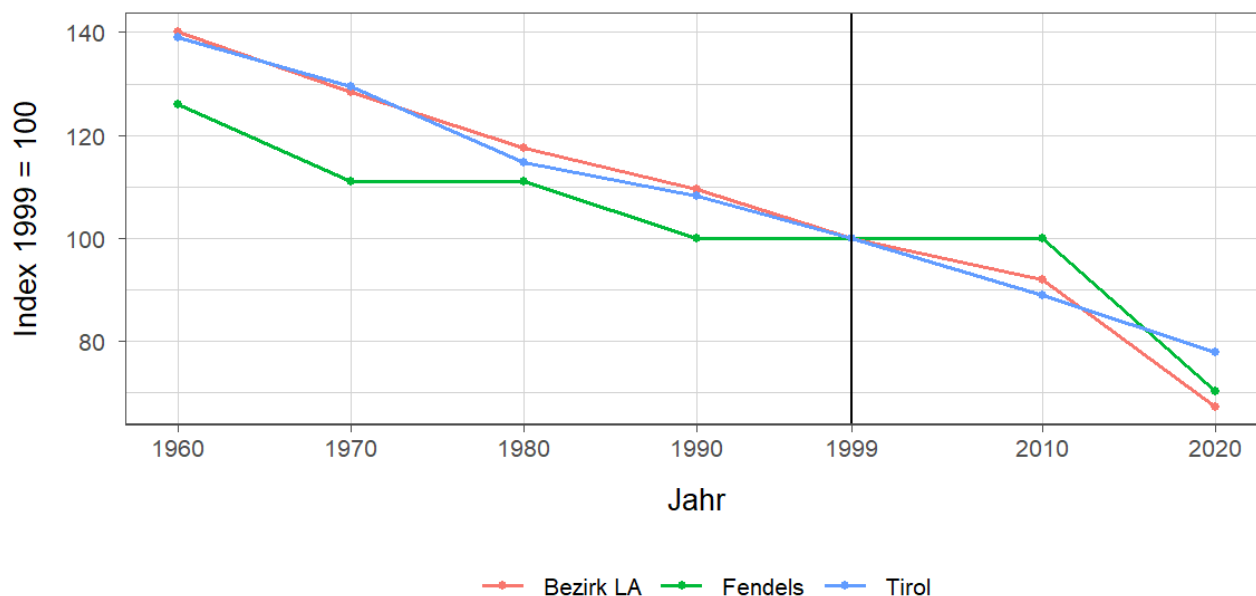


Tabelle 7.2: Betriebe nach Erwerbsart 2020

Erwerbsart	Betriebe			Anteil an allen Betrieben in %		
	Fendels	Bezirk LA	Tirol	Fendels	Bezirk LA	Tirol
Haupterwerb	1	204	4.749	5,3	15,1	33,4
Nebenerwerb	17	1.036	7.916	89,5	76,6	55,7
Pers.Gem.	-	12	322	-	0,9	2,3
jur. Person	1	101	1.228	5,3	7,5	8,6

Quelle: Statistik Austria, Agrarstrukturerhebung

Pers.Gem: Personengemeinschaften

jur. Person: Juristische Personen

Tabelle 7.3: Betriebe mit Erschwernispunkten 2020

EP-GR <sup>1</sup>	Betriebe			Anteil an allen Betrieben in %		
	Fendels	Bezirk LA	Tirol	Fendels	Bezirk LA	Tirol
EP-GR 1	-	68	2.015	-	5,0	14,2
EP-GR 2	-	200	2.268	-	14,8	16,0
EP-GR 3	5	406	2.265	26,3	30,0	15,9
EP-GR 4	10	467	2.803	52,6	34,5	19,7
keine Erschwernis	4	212	4.864	21,1	15,7	34,2

Quelle: Quelle: Statistik Austria, Agrarstrukturerhebung

<sup>1</sup> Zuordnung der Betriebe nach Erschwernispunkten

Bei der Agrarstrukturerhebung 2020 wurden analog zum Grünen Bericht die Betriebe nach ihren Erschwernispunkten den Erschwernispunktgruppen (EP-Gruppe 1 bis 4) zugeordnet. Die Erschwernispunkte-Gruppen (EP-Gruppen) setzen sich wie folgt zusammen:

EP-Gruppe 1: 5 bis 90 Erschwernispunkte

EP-Gruppe 2: 91 bis 180 Erschwernispunkte

EP-Gruppe 3: 181 bis 270 Erschwernispunkte

EP-Gruppe 4: über 270 (bis maximal 540) Erschwernispunkte

Die Zuordnung der Erschwernispunkte wird im Rahmen des jährlichen Mehrfachantrag-Flächen durchgeführt. Das System der Erschwernispunktgruppen (EP-Gruppen) ist nur bedingt mit den bisherigen Systemen der Einteilung bergbäuerlicher Betriebe bzw. Erschwernisbeurteilung vergleichbar. Betriebe mit weniger als 5 Erschwernispunkten werden in der in der Gruppe „Ohne Erschwernis“ ausgewiesen.

## 8 Tourismus

Tabelle 8.1: Nächtigungsentwicklung - Winter seit 1981

Jahr	Nächtigungen			Index 2001 = 100		
	Fendels	Bezirk LA	Tirol	Fendels	Bezirk LA	Tirol
1981	13.829	2.686.991	17.771.714	32,9	54,9	75,6
1991	16.897	3.923.504	21.774.674	40,2	80,2	92,6
2001	41.998	4.895.042	23.503.160	100,0	100,0	100,0
2011	40.875	5.620.638	24.830.645	97,3	114,8	105,6
2021	200	34.502	712.998	0,5	0,7	3,0
2023	40.552	5.765.445	25.707.235	96,6	117,8	109,4

Quelle: AdTLR, Raumordnung und Statistik, Tourismusstatistik

Abbildung 8.1: Nächtigungsentwicklung im Winter

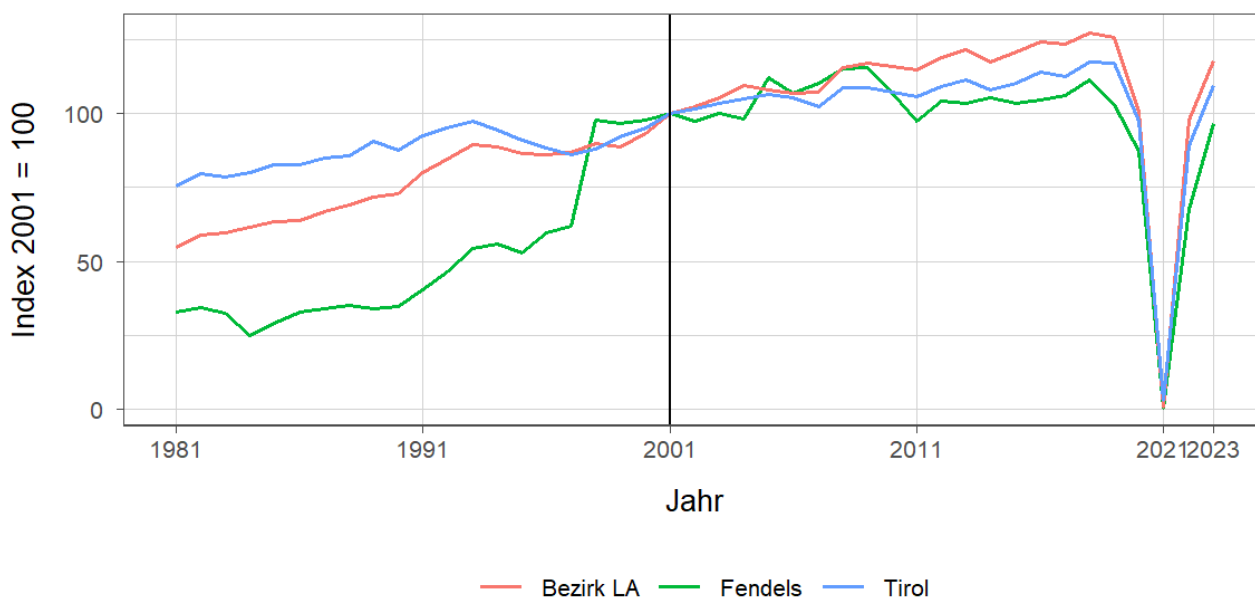


Tabelle 8.2: Nächtigungsentwicklung - Winter 2012 bis 2023

Jahr	Nächtigungen			Index 2012 = 100		
	Fendels	Bezirk LA	Tirol	Fendels	Bezirk LA	Tirol
2012	43.722	5.824.355	25.699.115	100,0	100,0	100,0
2013	43.428	5.950.176	26.220.929	99,3	102,2	102,0
2014	44.307	5.754.152	25.370.402	101,3	98,8	98,7
2015	43.518	5.913.482	25.960.806	99,5	101,5	101,0
2016	44.006	6.081.206	26.804.089	100,6	104,4	104,3
2017	44.655	6.052.991	26.463.873	102,1	103,9	103,0
2018	46.807	6.239.314	27.583.016	107,1	107,1	107,3
2019	43.294	6.164.816	27.485.847	99,0	105,8	107,0
2020	36.690	4.937.727	22.925.568	83,9	84,8	89,2
2021	200	34.502	712.998	0,5	0,6	2,8
2022	28.428	4.782.399	20.909.636	65,0	82,1	81,4
2023	40.552	5.765.445	25.707.235	92,7	99,0	100,0

Quelle: AdTLR, Raumordnung und Statistik, Tourismusstatistik

Tabelle 8.3: Nächtigungen nach Unterkunftsarten - Winter 2023

Kategorie	Nächtigungen			in %		
	Fendels	Bezirk LA	Tirol	Fendels	Bezirk LA	Tirol
Gewerblich	28.946	4.503.598	19.043.511	71,4	78,1	74,1
davon ***** / ****	G	2.009.858	8.849.552	G	34,9	34,4
***	G	733.666	3.912.344	G	12,7	15,2
** / *	G	444.395	2.302.416	G	7,7	9,0
Fewo gewerblich	2.901	1.315.679	3.979.199	7,2	22,8	15,5
Privat	G	150.151	814.588	G	2,6	3,2
Fewo privat	11.046	1.054.478	4.978.196	27,2	18,3	19,4
Campingplätze	-	23.664	412.652	-	0,4	1,6
Sonst. Unterkünfte	G	33.554	458.288	G	0,6	1,8
Gesamt	40.552	5.765.445	25.707.235	100,0	100,0	100,0

Quelle: Quelle: AdTLR, Raumordnung und Statistik, Tourismusstatistik

G = Geheim, da weniger als 3 Betriebe vorhanden

Tabelle 8.4: Nächtigungsentwicklung - Sommer seit 1981

Jahr	Nächtigungen			Index 2001 = 100		
	Fendels	Bezirk LA	Tirol	Fendels	Bezirk LA	Tirol
1981	9.774	1.743.790	23.095.058	33,9	105,7	135,8
1991	9.390	2.117.753	23.561.062	32,6	128,4	138,5
2001	28.809	1.649.017	17.006.337	100,0	100,0	100,0
2011	32.531	2.034.855	18.068.597	112,9	123,4	106,2
2021	31.260	2.363.761	19.865.249	108,5	143,3	116,8
2023	40.971	2.532.952	22.788.556	142,2	153,6	134,0

Quelle: AdTLR, Raumordnung und Statistik, Tourismusstatistik

Abbildung 8.2: Nächtigungsentwicklung im Sommer

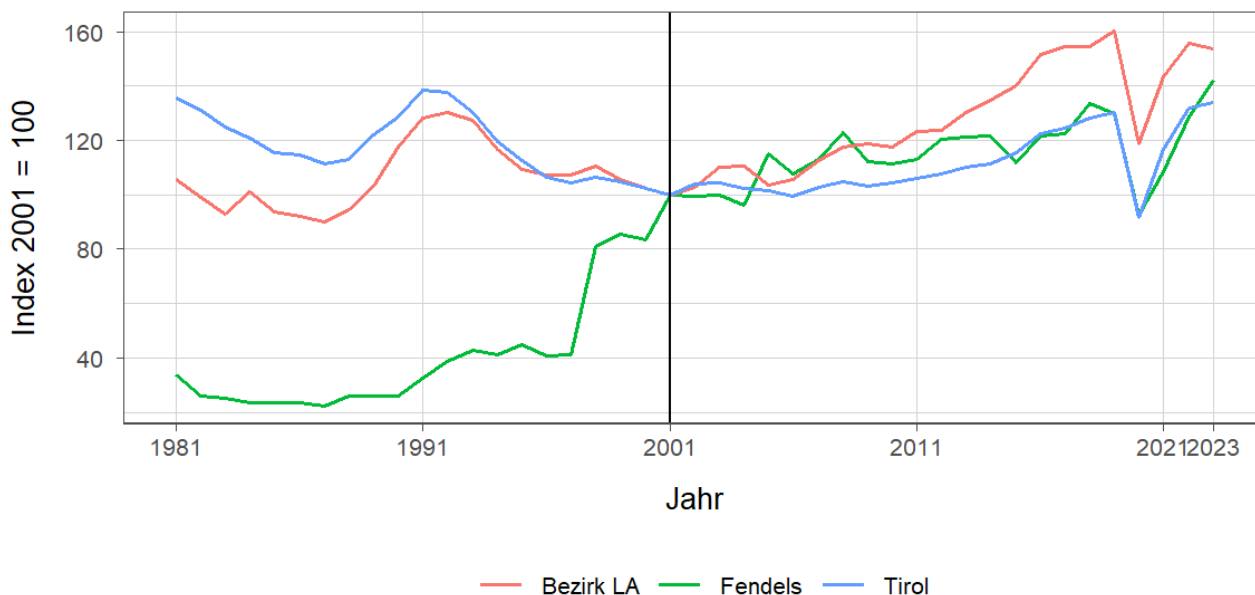


Tabelle 8.5: Nächtigungsentwicklung - Sommer 2012 bis 2023

Jahr	Nächtigungen			Index 2012 = 100		
	Fendels	Bezirk LA	Tirol	Fendels	Bezirk LA	Tirol
2012	34.689	2.036.982	18.325.187	100,0	100,0	100,0
2013	34.912	2.145.249	18.727.354	100,6	105,3	102,2
2014	35.092	2.220.389	18.959.548	101,2	109,0	103,5
2015	32.159	2.309.192	19.676.251	92,7	113,4	107,4
2016	35.063	2.499.613	20.796.138	101,1	122,7	113,5
2017	35.275	2.545.411	21.193.135	101,7	125,0	115,7
2018	38.427	2.544.619	21.806.765	110,8	124,9	119,0
2019	37.394	2.645.256	22.163.110	107,8	129,9	120,9
2020	26.697	1.961.598	15.580.308	77,0	96,3	85,0
2021	31.260	2.363.761	19.865.249	90,1	116,0	108,4
2022	37.073	2.565.979	22.448.264	106,9	126,0	122,5
2023	40.971	2.532.952	22.788.556	118,1	124,3	124,4

Quelle: AdTLR, Raumordnung und Statistik, Tourismusstatistik

Tabelle 8.6: Nächtigungen nach Unterkunftsarten - Sommer 2023

Kategorie	Nächtigungen			in %		
	Fendels	Bezirk LA	Tirol	Fendels	Bezirk LA	Tirol
Gewerblich	33.009	1.973.321	15.781.623	80,6	77,9	69,3
davon *****/****	G	1.052.617	7.888.227	G	41,6	34,6
***	G	324.145	3.470.892	G	12,8	15,2
**/*	G	123.355	1.743.642	G	4,9	7,7
Fewo gewerblich	1.468	473.204	2.678.862	3,6	18,7	11,8
Privat	G	34.732	633.879	G	1,4	2,8
Fewo privat	7.717	368.449	3.615.238	18,8	14,5	15,9
Campingplätze	-	75.984	1.898.422	-	3,0	8,3
Sonst. Unterkünfte	G	80.466	859.394	G	3,2	3,8
Gesamt	40.971	2.532.952	22.788.556	100,0	100,0	100,0

Quelle: Quelle: AdTLR, Raumordnung und Statistik, Tourismusstatistik  
 G = Geheim, da weniger als 3 Betriebe vorhanden

Abbildung 8.3: Nächtigungsentwicklung im Vergleich Winter zu Sommer

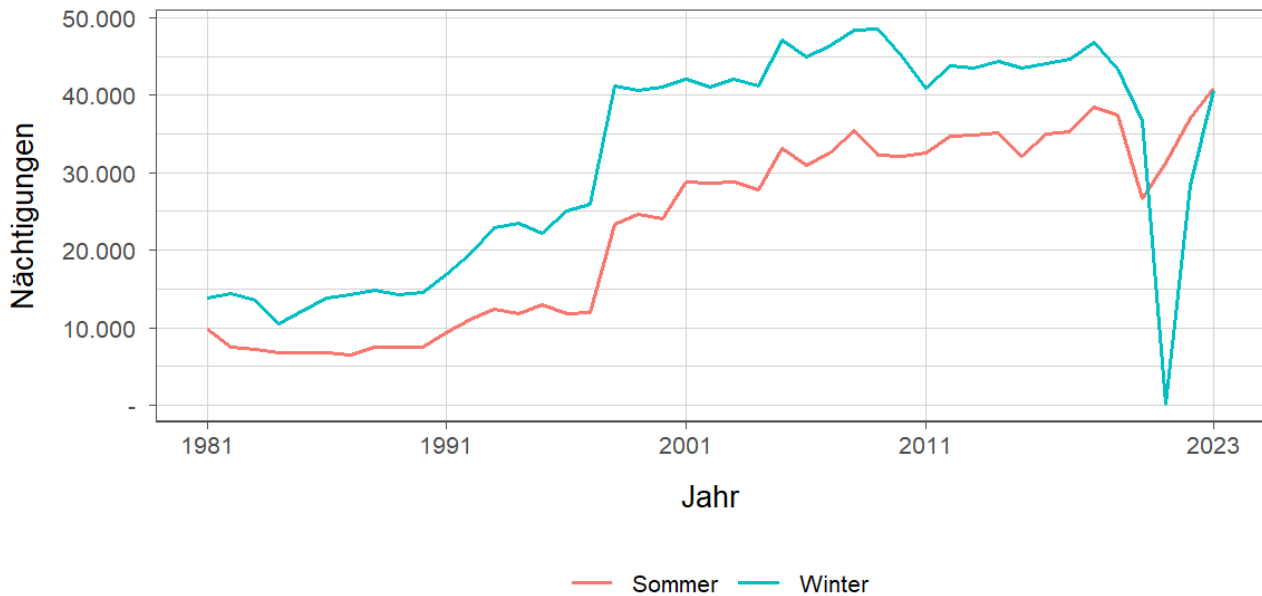


Tabelle 8.7: Betten - Winter 2023

Kategorie	Betten Winter			in %		
	Fendels	Bezirk LA	Tirol	Fendels	Bezirk LA	Tirol
Gewerblich	211	47.216	224.822	51,6	71,9	65,8
davon **** / ****	124	19.274	90.088	30,3	29,3	26,4
***	12	7.384	47.047	2,9	11,2	13,8
** / *	34	5.664	33.308	8,3	8,6	9,8
Fewo gewerblich	41	14.894	54.379	10,0	22,7	15,9
Privat	10	2.525	19.168	2,4	3,8	5,6
Fewo privat	186	14.800	84.979	45,5	22,5	24,9
Sonst. Unterkünfte	2	1.172	12.495	0,5	1,8	3,7
Gesamt	409	65.713	341.464	100,0	100,0	100,0

Quelle: Quelle: AdTLR, Raumordnung und Statistik, Tourismusstatistik  
 G = Geheim, da weniger als 3 Betriebe vorhanden

Tabelle 8.8: Betten - Sommer 2023

Kategorie	Betten Sommer			in %		
	Fendels	Bezirk LA	Tirol	Fendels	Bezirk LA	Tirol
Gewerblich	245	44.214	217.717	57,1	71,3	64,6
davon ***** / ****	162	18.155	86.552	37,8	29,3	25,7
***	12	7.177	46.198	2,8	11,6	13,7
** / *	34	4.989	32.060	7,9	8,0	9,5
Fewo gewerblich	37	13.893	52.907	8,6	22,4	15,7
Privat	10	2.283	18.506	2,3	3,7	5,5
Fewo privat	172	13.762	82.554	40,1	22,2	24,5
Sonst. Unterkünfte	2	1.772	18.363	0,5	2,9	5,4
Gesamt	429	62.031	337.140	100,0	100,0	100,0

Quelle: Quelle: AdTLR, Raumordnung und Statistik, Tourismusstatistik

G = Geheim, da weniger als 3 Betriebe vorhanden

Tabelle 8.9: Auslastung 2023

Kategorie	Auslastung in % <sup>1</sup>					
	Fendels		Bezirk LA		Tirol	
	Winter	Sommer	Winter	Sommer	Winter	Sommer
Gewerblich	75,8	73,2	52,7	24,3	46,8	39,4
davon ***** / ****	G	G	57,6	31,5	54,3	49,5
***	G	G	54,9	24,5	45,9	40,8
** / *	G	G	43,3	13,4	38,2	29,6
Fewo gewerblich	39,1	21,6	48,8	18,5	40,4	27,5
Privat	G	G	32,9	8,3	23,5	18,6
Fewo privat	32,8	24,4	39,4	14,6	32,4	23,8
Sonst. Unterkünfte	G	G	15,8	24,7	20,3	25,4
Gesamt	54,8	51,9	48,3	21,5	40,9	33,7

Quelle: Quelle: AdTLR, Raumordnung und Statistik, Tourismusstatistik

<sup>1</sup> Winter: 100 Prozent entsprechen 181 (bzw. 182 im Schaltjahr) Vollbelegungstagen

Sommer: 100 Prozent entsprechen 184 Vollbelegungstagen

Aus Datenverfügbarkeitsgründen wurde die Auslastung mit der Bettenzahl des Vorjahres berechnet

G = Geheim, da weniger als 3 Betriebe vorhanden

## 9 Grundversorgung der Tiroler Bevölkerung

Tabelle 9.1: Einrichtungen zur Grundversorgung der Tiroler Bevölkerung 2023

Einrichtungen	Fendels	Bezirk LA	Tirol
Nahversorger	1	54	690
Verkaufsfläche der Nahversorger (in m <sup>2</sup> )	30	27.378	356.831
Verkaufsfläche (in m <sup>2</sup> /Einwohner)	0	1	0
Metzger	-	12	149
Baecker	-	21	374
Polizeiinspektion	-	8	78
Praktischer_Arzt	-	34	674
Zahnheilkunde	-	21	427
Apotheke	-	5	131
Hausapotheke	-	13	55
Altersheim	-	5	93
Postamt	-	2	37
Postpartner	-	10	114
Bankfiliale	-	33	409
Tankstelle	-	17	304
Kinderkrippe	-	22	310
Kindergarten	1	42	484
Hort	-	6	114
Volksschule	1	39	351
Mittelschule	-	10	106
Sonderschule	-	1	20
Poly	-	2	28
AHS	-	2	27

Quelle: Quelle: AdTLR, Raumordnung und Statistik, Tourismusstatistik, Erhebung zur Grundversorgung der Tiroler Bevölkerung



# 10 Gemeindefinanzen

Tabelle 10.1: Eigene Steuern <sup>1</sup>

Jahr	Steuern in Tsd. Euro			Index 2013 = 100		
	Fendels	Bezirk LA	Tirol	Fendels	Bezirk LA	Tirol
2013	123	20.547	352.594	100,0	100,0	100,0
2014	90	19.805	332.524	72,9	96,4	94,3
2015	78	21.349	345.545	63,4	103,9	98,0
2016	71	21.839	360.435	58,0	106,3	102,2
2017	72	22.891	373.058	58,8	111,4	105,8
2018	77	23.728	388.551	62,4	115,5	110,2
2019	82	25.095	405.946	66,5	122,1	115,1
2020	80	24.010	400.991	65,1	116,9	113,7
2021	59	20.612	400.778	47,8	100,3	113,7
2022	82	26.171	446.231	66,4	127,4	126,6

Quelle: AdTLR, Abt. Gemeinden, Die Finanzlage der Gemeinden Tirols

Tabelle 10.2: Eigene Steuern pro Einwohner

Jahr	Pro Einwohner in Euro			Index 2013 = 100		
	Fendels	Bezirk LA	Tirol	Fendels	Bezirk LA	Tirol
2013	489	468	488	100,0	100,0	100,0
2014	355	451	456	72,7	96,4	93,4
2015	316	483	467	64,7	103,2	95,7
2016	281	494	483	57,6	105,6	98,9
2017	279	516	497	57,2	110,2	101,7
2018	304	535	515	62,1	114,3	105,4
2019	311	565	536	63,7	120,8	109,7
2020	292	541	528	59,6	115,7	108,0
2021	211	463	525	43,2	99,0	107,4
2022	289	582	579	59,2	124,5	118,5

Quelle: AdTLR, Abt. Gemeinden, Die Finanzlage der Gemeinden Tirols

<sup>1</sup> Ausschließliche Gemeindeabgaben i. S. des Finanzausgleichsgesetzes (Grundsteuer A und B, Kommunalsteuer, Sonstige Steuern)

Abbildung 10.1: Entwicklung der Eigenen Steuern

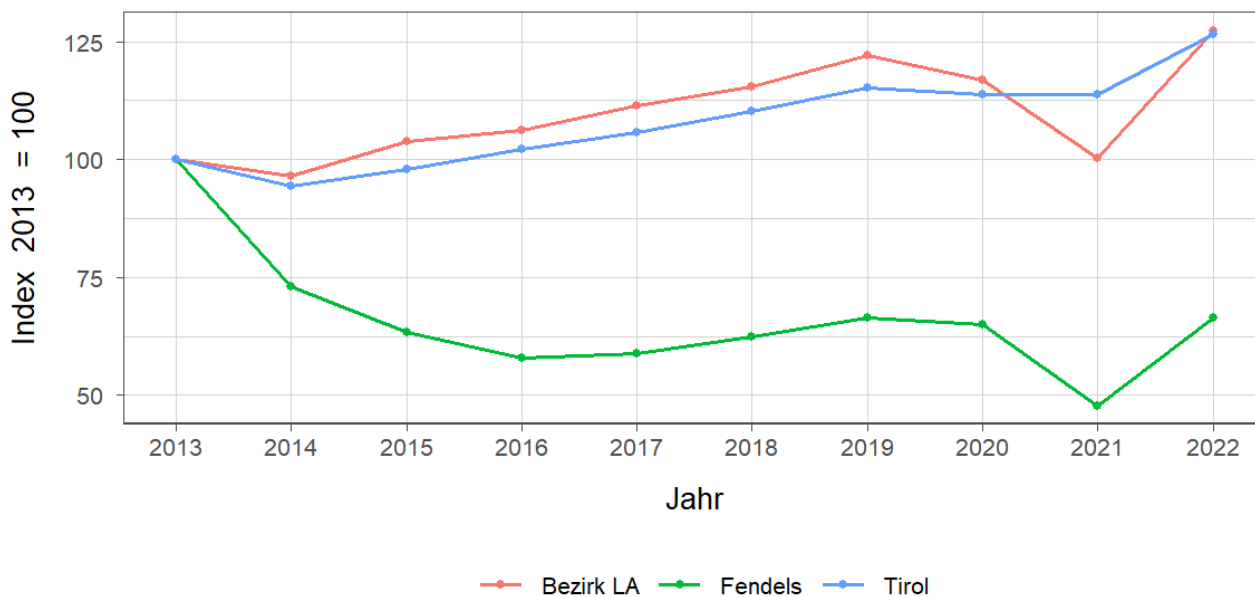


Tabelle 10.3: Abgabenertragsanteile <sup>1</sup>

Jahr	Abgabenertragsanteile in Tsd. Euro			Index 2013 = 100		
	Fendels	Bezirk LA	Tirol	Fendels	Bezirk LA	Tirol
2013	204	33.579	613.323	100,0	100,0	100,0
2014	254	41.816	696.908	124,9	124,5	113,6
2015	258	43.778	733.155	126,5	130,4	119,5
2016	274	44.334	751.116	134,6	132,0	122,5
2017	269	44.574	756.870	132,0	132,7	123,4
2018	289	46.321	792.641	141,7	137,9	129,2
2019	318	49.613	851.034	156,3	147,7	138,8
2020	291	45.350	777.780	142,7	135,1	126,8
2021	329	52.363	907.213	161,6	155,9	147,9
2022	381	58.424	1.031.610	186,9	174,0	168,2

Quelle: AdTLR, Abt. Gemeinden, Die Finanzlage der Gemeinden Tirols

Tabelle 10.4: Abgabenertragsanteile pro Einwohner

Jahr	Pro Einwohner in Euro			Index 2013 = 100		
	Fendels	Bezirk LA	Tirol	Fendels	Bezirk LA	Tirol
2013	808	765	849	100,0	100,0	100,0
2014	1.006	953	956	124,4	124,6	112,6
2015	1.043	991	992	129,0	129,5	116,8
2016	1.079	1.003	1.007	133,6	131,1	118,5
2017	1.038	1.004	1.008	128,5	131,3	118,6
2018	1.141	1.044	1.050	141,2	136,5	123,6
2019	1.210	1.118	1.123	149,7	146,1	132,2
2020	1.057	1.023	1.023	130,8	133,7	120,5
2021	1.179	1.177	1.187	145,9	153,9	139,8
2022	1.345	1.300	1.337	166,4	170,0	157,5

Quelle: AdTLR, Abt. Gemeinden, Die Finanzlage der Gemeinden Tirols

<sup>1</sup> Anteile der Gemeinden an den gemeinschaftlichen Bundesabgaben lt. Finanzausgleichsgesetzes

Abbildung 10.2: Entwicklung der Abgabenertragsanteile

