

Regionsprofil Statistik 2023

Ladis

Gemeinde 70613



Übergeordneter Planungsverband der Gemeinde

Planungsverband	Einwohner
Sonnenterrasse	2.803

Impressum

Titel	Regionsprofil Statistik 2023 - Ladis - Gemeinde 70613
Ausgabe	1. Ausgabe
Datum	16. Februar 2024
Herausgeber	Amt der Tiroler Landesregierung Abteilung Raumordnung und Statistik Landesstatistik Tirol
Bearbeitung	MMag. Mario Stadler
Redaktion	Mag. Manfred Kaiser
Adresse	Landhaus 2 Heiliggeiststraße 7-9 6020 Innsbruck
Telefon	0043-512-508-3632
Email	raumordnung.statistik@tirol.gv.at
Website	https://www.tirol.gv.at/statistik



Anmerkungen

Nachdruck - auch auszugsweise - ist nur mit Quellenangabe gestattet.

Wenn bei Begriffen, die sich auf Personengruppen beziehen, nur die männliche Form gewählt wurde, so ist dies nicht geschlechtsspezifisch gemeint, sondern geschah ausschließlich aus Gründen der besseren Lesbarkeit.

Inhaltsverzeichnis

Tabellenverzeichnis	iv
Abbildungsverzeichnis	v
1 Flächen	1
2 Naturschutzgebiete	2
3 Bauentwicklung	3
4 Wohnbevölkerung	5
5 Privathaushalte	8
6 Wirtschaft und Beschäftigung	9
7 Land- und Forstwirtschaft	11
8 Tourismus	13
9 Grundversorgung der Tiroler Bevölkerung	18
10 Gemeindefinanzen	19

Tabellenverzeichnis

1.1 Flächennutzung 2023	1
1.2 Widmungsbestand 2022	1
2.1 Naturschutz 2023	2
3.1 Anzahl der Gebäude 2023	3
3.2 Überwiegende Gebäudenutzung 2023	3
3.3 Anzahl der Wohnungen 2023	4
4.1 Anzahl und Entwicklung der Wohnbevölkerung	5
4.2 Altersstruktur 2023	5
4.3 Höchste abgeschlossene Ausbildung 2021	6
4.4 Veränderung der Wohnbevölkerung seit 1961 - Volkszählung bzw. Registerzählung	6
4.5 Veränderung der Wohnbevölkerung - Bevölkerungsregister	6
4.6 Wanderungen	7
4.7 Geburten und Sterbefälle	7
5.1 Anzahl und Entwicklung der Privathaushalte	8
5.2 Durchschnittliche Haushaltsgröße	8
5.3 Anzahl und Entwicklung der Einpersonenhaushalte	8
6.1 Erwerbstätige am Arbeitsort (gesamt)	9
6.2 Erwerbstätige am Arbeitsort nach wirtschaftlicher Zugehörigkeit	9
6.3 Erwerbstätige am Wohn- und Arbeitsort	10
6.4 Berufspendler	10
7.1 Anzahl und Entwicklung der Land- und Forstwirtschaftlichen Betriebe	11
7.2 Betriebe nach Erwerbsart 2020	11
7.3 Betriebe mit Erschwernispunkten 2020	12
8.1 Nächtigungsentwicklung - Winter seit 1981	13
8.2 Nächtigungsentwicklung - Winter 2012 bis 2023	13
8.3 Nächtigungen nach Unterkunftsarten - Winter 2023	14
8.4 Nächtigungsentwicklung - Sommer seit 1981	14
8.5 Nächtigungsentwicklung - Sommer 2012 bis 2023	15
8.6 Nächtigungen nach Unterkunftsarten - Sommer 2023	15
8.7 Betten - Winter 2023	16
8.8 Betten - Sommer 2023	17
8.9 Auslastung 2023	17
9.1 Einrichtungen zur Grundversorgung der Tiroler Bevölkerung 2023	18
10.1 Eigene Steuern ¹	19
10.2 Eigene Steuern pro Einwohner	19
10.3 Abgabenertragsanteile ¹	20
10.4 Abgabenertragsanteile pro Einwohner	20

Abbildungsverzeichnis

3.1 Entwicklung der Anzahl an Gebäuden	3
4.1 Entwicklung der Wohnbevölkerung	5
6.1 Entwicklung der Erwerbstätigen am Arbeitsort	9
7.1 Entwicklung der Anzahl an land- und forstwirtschaftlichen Betrieben	11
8.1 Nächtigungsentwicklung im Winter	13
8.2 Nächtigungsentwicklung im Sommer	15
8.3 Nächtigungsentwicklung im Vergleich Winter zu Sommer	16
10.1 Entwicklung der Eigenen Steuern	20
10.2 Entwicklung der Abgabenertragsanteile	21

1 Flächen

Tabelle 1.1: Flächennutzung 2023

Flächenart in km ²	Ladis	Bezirk LA	Tirol
Fläche	7,1	1.595,1	12.648,4
Dauersiedlungsraum	2,5	113,8	1.573,0
Anteil am Dauersiedlungsraum	34,6	7,1	12,4

Quelle: Bundesamt für Eich- und Vermessungswesen

Tabelle 1.2: Widmungsbestand 2022

Widmungskategorie	Fläche in ha	m ² / Einwohner			Anteil am DSR in %		
		Ladis	Bezirk LA	Tirol	Ladis	Bezirk LA	Tirol
Bauland und Sonderflächen ¹	30,4	557,8	344,7	293,1	12,4	13,6	14,4
Wohngebiete	9,1						
Mischgebiete	13,9						
Gewerbe- und Industriegebiete	-						
Baulandähnliche Sonderflächen	7,4						
Landwirtschaftliche Sonderflächen	1,3						

Quelle: AdTLR, Abt. Raumordnung und Statistik

¹ ausgenommen freilandähnliche Sonderflächen und landwirtschaftliche Sonderflächen

DSR = Dauersiedlungsraum

2 Naturschutzgebiete

Tabelle 2.1: Naturschutz 2023

Schutzgebiete	Fläche in ha	Anteil an Gesamtfläche in %	Anteil der Schutzgebiete an der Gesamtfläche in %	
			Ladis	Bezirk LA Tirol
Nationalpark Kernzonen	-	-	-	2,7
Nationalpark Außenzonen	-	-	-	2,1
Naturschutzgebiete	-	-	0,1	5,9
Landschaftsschutzgebiete	-	-	3,9	5,3
Geschützte Landschaftsteile	-	-	0,0	0,1
Ruhegebiete	-	-	2,9	10,8
Sonderschutzgebiete	-	-	-	0,0
Schutzgebiete insgesamt	-	-	6,9	26,9

Quelle: AdTLR, Abt. Umweltschutz

3 Bauentwicklung

Tabelle 3.1: Anzahl der Gebäude 2023

Jahr	Gebäude			Index 2001 = 100		
	Ladis	Bezirk LA	Tirol	Ladis	Bezirk LA	Tirol
1971	76	6.626	91.331	42,9	57,7	56,6
1981	114	8.528	116.875	64,4	74,2	72,5
1991	144	9.892	138.537	81,4	86,1	85,9
2001	177	11.487	161.261	100,0	100,0	100,0
2011	196	12.513	177.745	110,7	108,9	110,2
2021	225	13.581	193.876	127,1	118,2	120,2
2023	232	14.717	213.503	131,1	128,1	132,4

Quelle: Statistik Austria, Gebäude und Wohnungsregister

Abbildung 3.1: Entwicklung der Anzahl an Gebäuden

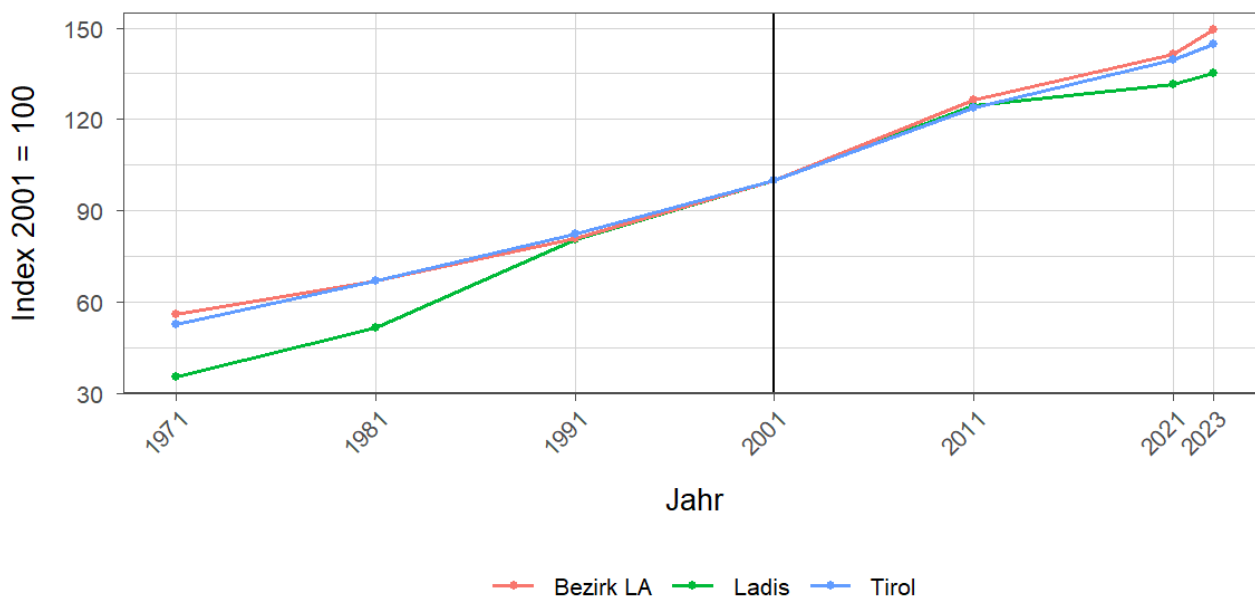


Tabelle 3.2: Überwiegende Gebäudenutzung 2023

Gebäudenutzung	Anzahl	Anzahl an allen Gebäuden in %		
	Ladis	Bezirk LA	Tirol	
Gebäude mit einer Wohnung	104	44,8	40,0	45,2
Gebäude mit zwei oder mehr Wohnungen	71	30,6	35,1	34,7
Wohngebäude von Gemeinschaften	-	-	0,3	0,3
Hotels und ähnliche Gebäude	42	18,1	10,8	4,1
Andere Gebäude ¹	15	6,5	13,8	15,7

Quelle: Statistik Austria, Gebäude und Wohnungsregister

¹ umfasst Bürogebäude, Gebäude des Groß- oder Einzelhandels, Gebäude des Verkehrs- oder Nachrichtenwesens, Werkstätten, Industrie- oder Lagerhallen, Gebäude für Kultur- und Freizeitzwecke sowie des Bildungs- und Gesundheitswesens, Gebäude mit sonstiger Nutzung.

Tabelle 3.3: Anzahl der Wohnungen 2023

Jahr	Wohnungen			Index 2001 = 100		
	Ladis	Bezirk LA	Tirol	Ladis	Bezirk LA	Tirol
1971	91	9.488	160.196	35,5	56,0	52,8
1981	132	11.362	203.762	51,6	67,1	67,1
1991	206	13.689	249.774	80,5	80,8	82,3
2001	256	16.942	303.632	100,0	100,0	100,0
2011	319	21.409	375.583	124,6	126,4	123,7
2021	337	23.974	423.796	131,6	141,5	139,6
2023	346	25.303	439.539	135,2	149,4	144,8

Quelle: Statistik Austria, Gebäude und Wohnungsregister

4 Wohnbevölkerung

Tabelle 4.1: Anzahl und Entwicklung der Wohnbevölkerung

Jahr	Personen			Index 2001 = 100		
	Ladis	Bezirk LA	Tirol	Ladis	Bezirk LA	Tirol
1961	369	31.106	462.899	69,2	72,7	68,7
1971	407	35.531	540.771	76,4	83,0	80,3
1981	411	37.553	586.663	77,1	87,7	87,1
1991	440	40.207	631.410	82,6	93,9	93,8
2001	533	42.799	673.504	100,0	100,0	100,0
2011	534	43.591	709.319	100,2	101,9	105,3
2021	537	44.328	762.652	100,8	103,6	113,2
2023	545	44.930	771.304	102,3	105,0	114,5

Quelle: Statistik Austria, (bis inkl. 2001) Volkszählung, (ab 2011) Registerzählung

Abbildung 4.1: Entwicklung der Wohnbevölkerung

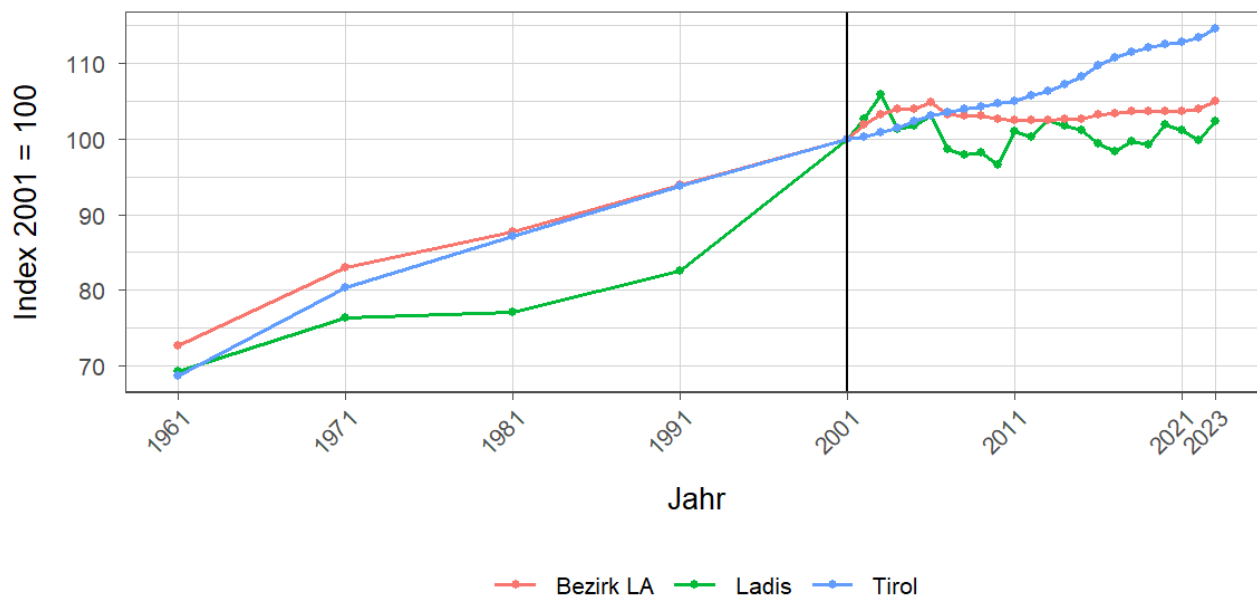


Tabelle 4.2: Altersstruktur 2023

Alter	Personen			in % der Wohnbevölkerung		
	Ladis	Bezirk LA	Tirol	Ladis	Bezirk LA	Tirol
unter 15	90	6.890	112.127	16,5	15,3	14,5
15 bis 64	357	29.896	512.918	65,5	66,5	66,5
65 oder älter	98	8.144	146.259	18,0	18,1	19,0

Quelle: Statistik Austria, (bis inkl. 2001) Volkszählung, (ab 2011) Bevölkerungsregister

Tabelle 4.3: Höchste abgeschlossene Ausbildung 2021

Bildung	Personen			in % der Wohnbevölkerung im Alter von 15 u. mehr Jahren		
	Ladis	Bezirk LA	Tirol	Ladis	Bezirk LA	Tirol
Pflichtschule	112	9.697	159.879	25,2	25,8	24,5
Lehrabschluss	190	13.700	212.344	42,7	36,5	32,6
Berufsbild. mittlere S.	74	6.094	98.123	16,6	16,2	15,1
Allg. bild. höhere S.	23	1.627	36.447	5,2	4,3	5,6
Berufsbild. höhere S.	28	2.847	48.281	6,3	7,6	7,4
Akademie	4	840	13.080	0,9	2,2	2,0
Hochschule	14	2.493	79.173	3,1	6,6	12,1

Quelle: Statistik Austria, Abgestimmte Erwerbsstatistik

Tabelle 4.4: Veränderung der Wohnbevölkerung seit 1961 - Volkszählung bzw. Registerzählung

Jahr	Insgesamt	Wanderungs- saldo	Geburten- bilanz	in % der Wohnbevölkerung 1961		
				Insgesamt	Wanderungs- saldo	Geburten- bilanz
1961/1971	38	-15	53	10,3	-4,1	14,4
1971/1981	4	-30	34	1,1	-8,1	9,2
1981/1991	29	3	26	7,9	0,8	7,0
1991/2001	93	55	38	25,2	14,9	10,3
2001/2011	1	-15	16	0,3	-4,1	4,3
2011/2021	3	-24	27	0,8	-6,5	7,3

Quelle: Statistik Austria, Volkszählung bzw. Bevölkerungsregister

Tabelle 4.5: Veränderung der Wohnbevölkerung - Bevölkerungsregister

Jahr	Insgesamt	Wanderungs- saldo	Geburten- bilanz	jährliche Veränderung in %		
				Insgesamt	Wanderungs- saldo	Geburten- bilanz
2016	-5	-8	3	-0,9	-1,5	0,6
2017	4	6	-2	0,8	1,1	-0,4
2018	-2	-4	2	-0,4	-0,8	0,4
2019	14	6	8	2,6	1,1	1,5
2020	-4	-10	6	-0,7	-1,8	1,1
2021	-7	-6	-1	-1,3	-1,1	-0,2
2022	14	11	3	2,6	2,1	0,6
2016/2022	14	-5	19	2,6	-0,9	3,5

Quelle: Statistik Austria, Bevölkerungsregister

Tabelle 4.6: Wanderungen

Jahr	Personen			jährliche Veränderung in %		
	Zuzüge	Wegzüge	Saldo	Zuzüge	Wegzüge	Saldo
2016	20	28	-8	3,8	5,3	-1,5
2017	24	18	6	4,6	3,4	1,1
2018	11	15	-4	2,1	2,8	-0,8
2019	16	10	6	3,0	1,9	1,1
2020	15	25	-10	2,8	4,6	-1,8
2021	15	21	-6	2,8	3,9	-1,1
2022	25	14	11	4,7	2,6	2,1
2016/2022	126	131	-5	23,4	24,3	-0,9

Quelle: Statistik Austria, Wanderungsstatistik

Tabelle 4.7: Geburten und Sterbefälle

Jahr	Personen			jährliche Veränderung in %		
	Geburten	Sterbefällr	Saldo	Geburten	Sterbefällr	Saldo
2016	6	3	3	1,1	0,6	0,6
2017	2	4	-2	0,4	0,8	-0,4
2018	6	4	2	1,1	0,8	0,4
2019	9	1	8	1,7	0,2	1,5
2020	8	2	6	1,5	0,4	1,1
2021	4	5	-1	0,7	0,9	-0,2
2022	7	4	3	1,3	0,8	0,6
2016/2022	42	23	19	7,8	4,3	3,5

Quelle: Statistik Austria, Natürliche Bevölkerungsbewegung

5 Privathaushalte

Tabelle 5.1: Anzahl und Entwicklung der Privathaushalte

Jahr	Haushalte			Index 2001 = 100		
	Ladis	Bezirk LA	Tirol	Ladis	Bezirk LA	Tirol
1961	84	7.424	123.705	49,1	51,4	47,5
1971	105	8.845	157.267	61,4	61,2	60,3
1981	108	10.280	188.898	63,2	71,1	72,5
1991	127	12.114	219.783	74,3	83,8	84,3
2001	171	14.453	260.660	100,0	100,0	100,0
2011	199	16.238	296.712	116,4	112,4	113,8
2021	209	17.909	334.096	122,2	123,9	128,2

Quelle: Statistik Austria, Volkszählung bzw. Registerzählung, Abgestimmte Erwerbsstatistik

Tabelle 5.2: Durchschnittliche Haushaltsgröße

Jahr	Personen pro Haushalte		
	Ladis	Bezirk LA	Tirol
1961	4,4	4,2	3,7
1971	3,9	4,0	3,4
1981	3,8	3,6	3,1
1991	3,5	3,3	2,8
2001	3,1	2,9	2,6
2011	2,7	2,7	2,4
2021	2,6	2,5	2,2

Quelle: Statistik Austria, Volkszählung bzw. Registerzählung, Abgestimmte Erwerbsstatistik

Tabelle 5.3: Anzahl und Entwicklung der Einpersonenhaushalte

Jahr	Haushalte			in % der Privathaushalte		
	Ladis	Bezirk LA	Tirol	Ladis	Bezirk LA	Tirol
1961	4	714	16.090	4,8	9,6	13,0
1971	27	1.175	31.826	25,7	13,3	20,2
1981	13	1.612	44.728	12,0	15,7	23,7
1991	18	2.041	55.078	14,2	16,8	25,1
2001	30	3.072	77.310	17,5	21,3	29,7
2011	48	4.199	100.474	24,1	25,9	33,9
2021	61	5.251	121.247	29,2	29,3	36,3

Quelle: Quelle: Statistik Austria, Volkszählung bzw. Registerzählung, Abgestimmte Erwerbsstatistik

6 Wirtschaft und Beschäftigung

Tabelle 6.1: Erwerbstätige am Arbeitsort (gesamt)

Jahr	Personen			Index 2001 = 100		
	Ladis	Bezirk LA	Tirol	Ladis	Bezirk LA	Tirol
1961	159	13.967	210.522	155,9	85,1	69,6
1971	79	11.261	207.802	77,5	68,6	68,7
1981	80	13.640	243.508	78,4	83,1	80,6
1991	73	14.421	272.092	71,6	87,8	90,0
2001	102	16.420	302.291	100,0	100,0	100,0
2011	121	16.141	328.424	118,6	98,3	108,6
2021	185	18.606	373.489	181,4	113,3	123,6

Quelle: Statistik Austria, Volkszählung bzw. Registerzählung

Abbildung 6.1: Entwicklung der Erwerbstätigen am Arbeitsort

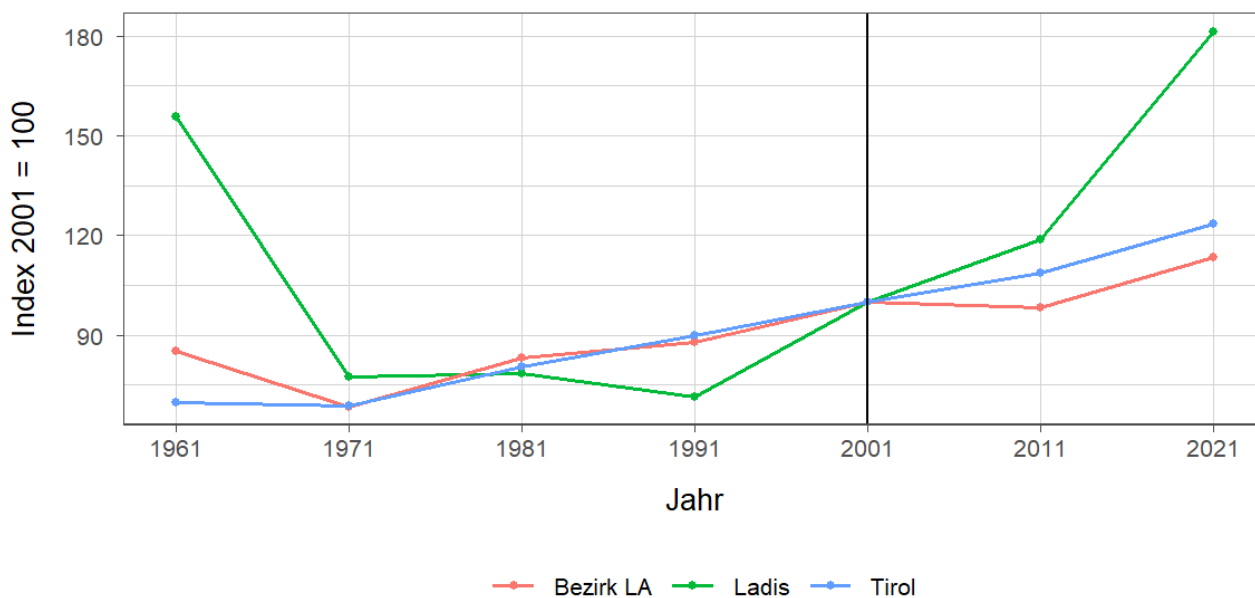


Tabelle 6.2: Erwerbstätige am Arbeitsort nach wirtschaftlicher Zugehörigkeit

Jahr	gesamt	Land- und Forstwirtschaft	Gewerbe und Industrie	darunter Bauwesen	Dienstleistungen	darunter Begerbergungs und Gaststättenwesen
1961	159	106	7	5	46	22
1971	79	18	11	5	50	19
1981	80	21	5	1	54	34
1991	73	12	5	1	56	34
2001	102	4	3	-	95	68
2011	121	8	7	4	106	47
2021	185	12	10	5	163	87

Quelle: Statistik Austria, Volkszählung bzw. Registerzählung, Abgestimmte Erwerbsstatistik

Tabelle 6.3: Erwerbstätige am Wohn- und Arbeitsort

Jahr	am Wohnort		am Arbeitsort	
	weiblich	männlich	weiblich	männlich
1961	-	-	76	83
1971	30	116	22	57
1981	45	104	39	41
1991	52	121	33	40
2001	69	144	48	54
2011	81	139	61	60
2021	90	145	105	80

Quelle: Quelle: Statistik Austria, Volkszählung bzw. Registerzählung, Abgestimmte Erwerbsstatistik

Tabelle 6.4: Berufspendler

Jahr	Gemeinde- einpendler	Gemeinde- binnenpendler	Gemeinde- auspendler	Pendler- saldo absolut	Index des Pendler- saldos ¹
1961	8	-	38	-30	84
1971	12	19	79	-67	54
1981	17	15	86	-69	54
1991	6	25	106	-100	42
2001	40	25	151	-111	48
2011	40	29	139	-99	55
2021	81	40	131	-50	79

Quelle: Quelle: Statistik Austria, Volkszählung bzw. Registerzählung, Abgestimmte Erwerbsstatistik

¹ = (Erwerbstätige am Arbeitsort / Erwerbstätige am Wohnort)*100

Ein Wert unter 100: Zahl der Auspendler aus den Gemeinden in einer Region überwiegt

Ein Wert über 100: Zahl der Einpendler in Gemeinden einer Region überwiegt

Gemeindeeinpendler, Gemeindeauspendler: Personen, deren Wohn- und Arbeitsort in verschiedenen Gemeinden liegen, also Personen, die über Gemeindegrenzen hinweg pendeln.

Erwerbstätige: Personen ab 15 Jahren, die einer bezahlten Tätigkeit von mindestens einer Wochenstunde nachgehen, Selbständige und mithelfende Familienangehörige, Präsenz- und Zivildienstler sind eingeschlossen, Personen in Karenz werden nicht berücksichtigt.

7 Land- und Forstwirtschaft

Tabelle 7.1: Anzahl und Entwicklung der Land- und Forstwirtschaftlichen Betriebe

Jahr	Betriebe			Index 1999 = 100		
	Ladis	Bezirk LA	Tirol	Ladis	Bezirk LA	Tirol
1960	54	2.816	25.365	180,0	140,2	139,1
1970	48	2.581	23.600	160,0	128,5	129,4
1980	41	2.362	20.913	136,7	117,6	114,7
1990	36	2.199	19.739	120,0	109,5	108,2
1999	30	2.009	18.238	100,0	100,0	100,0
2010	27	1.847	16.215	90,0	91,9	88,9
2020	26	1.353	14.215	86,7	67,3	77,9

Quelle: Statistik Austria, Land- und Forstwirtschaftliche Betriebszählung bzw. Agrarstrukturerhebung

Abbildung 7.1: Entwicklung der Anzahl an land- und forstwirtschaftlichen Betrieben

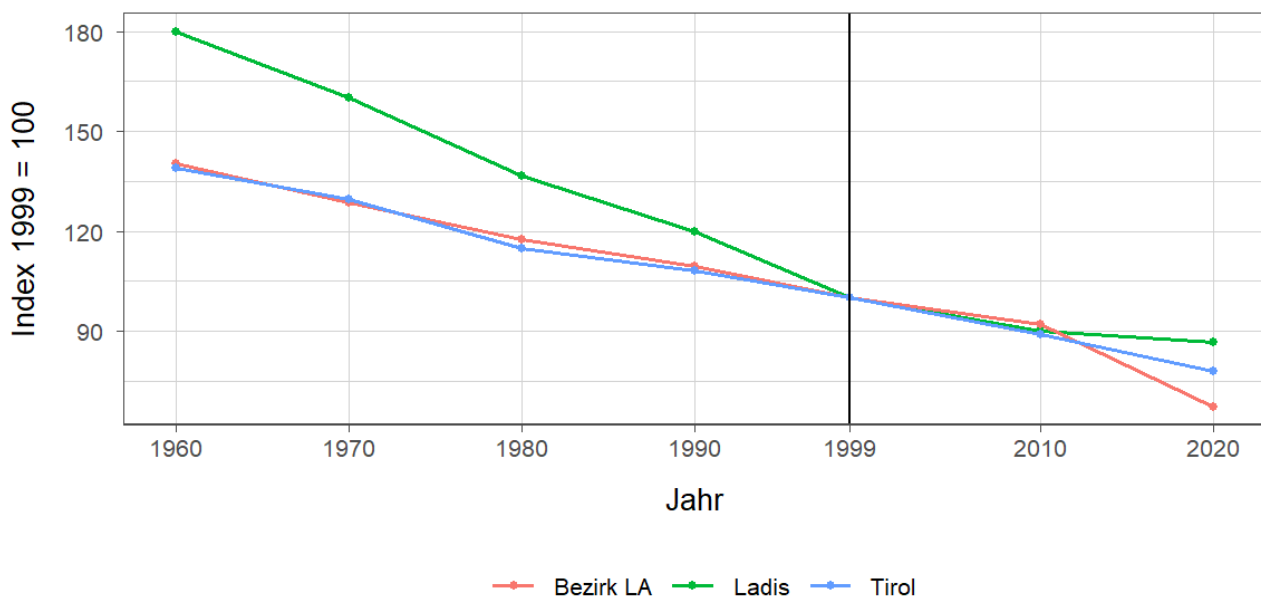


Tabelle 7.2: Betriebe nach Erwerbsart 2020

Erwerbsart	Betriebe			Anteil an allen Betrieben in %		
	Ladis	Bezirk LA	Tirol	Ladis	Bezirk LA	Tirol
Haupterwerb	4	204	4.749	15,4	15,1	33,4
Nebenerwerb	20	1.036	7.916	76,9	76,6	55,7
Pers.Gem.	-	12	322	-	0,9	2,3
jur. Person	2	101	1.228	7,7	7,5	8,6

Quelle: Statistik Austria, Agrarstrukturerhebung

Pers.Gem: Personengemeinschaften

jur. Person: Juristische Personen

Tabelle 7.3: Betriebe mit Erschwernispunkten 2020

EP-GR ¹	Betriebe			Anteil an allen Betrieben in %		
	Ladis	Bezirk LA	Tirol	Ladis	Bezirk LA	Tirol
EP-GR 1	-	68	2.015	-	5,0	14,2
EP-GR 2	1	200	2.268	3,8	14,8	16,0
EP-GR 3	18	406	2.265	69,2	30,0	15,9
EP-GR 4	2	467	2.803	7,7	34,5	19,7
keine Erschwernis	5	212	4.864	19,2	15,7	34,2

Quelle: Quelle: Statistik Austria, Agrarstrukturerhebung

¹ Zuordnung der Betriebe nach Erschwernispunkten

Bei der Agrarstrukturerhebung 2020 wurden analog zum Grünen Bericht die Betriebe nach ihren Erschwernispunkten den Erschwernispunktgruppen (EP-Gruppe 1 bis 4) zugeordnet. Die Erschwernispunkte-Gruppen (EP-Gruppen) setzen sich wie folgt zusammen:

EP-Gruppe 1: 5 bis 90 Erschwernispunkte

EP-Gruppe 2: 91 bis 180 Erschwernispunkte

EP-Gruppe 3: 181 bis 270 Erschwernispunkte

EP-Gruppe 4: über 270 (bis maximal 540) Erschwernispunkte

Die Zuordnung der Erschwernispunkte wird im Rahmen des jährlichen Mehrfachantrag-Flächen durchgeführt. Das System der Erschwernispunktgruppen (EP-Gruppen) ist nur bedingt mit den bisherigen Systemen der Einteilung bergbäuerlicher Betriebe bzw. Erschwernisbeurteilung vergleichbar. Betriebe mit weniger als 5 Erschwernispunkten werden in der in der Gruppe „Ohne Erschwernis“ ausgewiesen.

8 Tourismus

Tabelle 8.1: Nächtigungsentwicklung - Winter seit 1981

Jahr	Nächtigungen			Index 2001 = 100		
	Ladis	Bezirk LA	Tirol	Ladis	Bezirk LA	Tirol
1981	28.832	2.686.991	17.771.714	24,8	54,9	75,6
1991	78.183	3.923.504	21.774.674	67,4	80,2	92,6
2001	116.045	4.895.042	23.503.160	100,0	100,0	100,0
2011	162.600	5.620.638	24.830.645	140,1	114,8	105,6
2021	19	34.502	712.998	0,0	0,7	3,0
2023	232.441	5.765.445	25.707.235	200,3	117,8	109,4

Quelle: AdTLR, Raumordnung und Statistik, Tourismusstatistik

Abbildung 8.1: Nächtigungsentwicklung im Winter

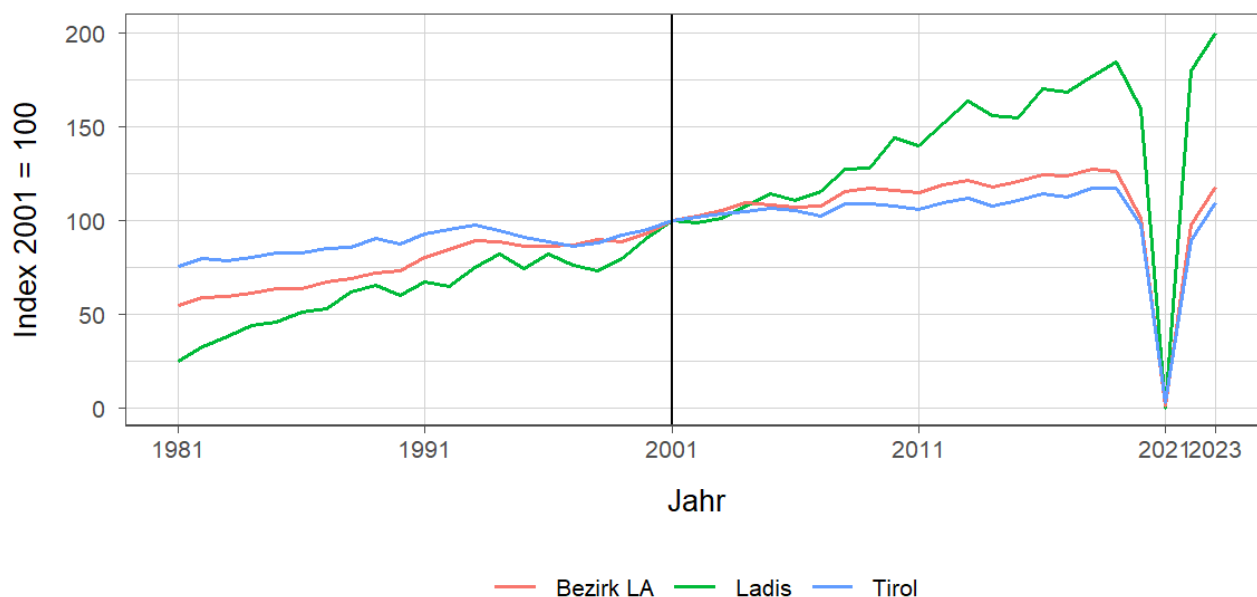


Tabelle 8.2: Nächtigungsentwicklung - Winter 2012 bis 2023

Jahr	Nächtigungen			Index 2012 = 100		
	Ladis	Bezirk LA	Tirol	Ladis	Bezirk LA	Tirol
2012	176.318	5.824.355	25.699.115	100,0	100,0	100,0
2013	189.825	5.950.176	26.220.929	107,7	102,2	102,0
2014	180.678	5.754.152	25.370.402	102,5	98,8	98,7
2015	179.839	5.913.482	25.960.806	102,0	101,5	101,0
2016	197.556	6.081.206	26.804.089	112,0	104,4	104,3
2017	195.223	6.052.991	26.463.873	110,7	103,9	103,0
2018	205.262	6.239.314	27.583.016	116,4	107,1	107,3
2019	214.349	6.164.816	27.485.847	121,6	105,8	107,0
2020	185.029	4.937.727	22.925.568	104,9	84,8	89,2
2021	19	34.502	712.998	0,0	0,6	2,8
2022	208.536	4.782.399	20.909.636	118,3	82,1	81,4
2023	232.441	5.765.445	25.707.235	131,8	99,0	100,0

Quelle: AdTLR, Raumordnung und Statistik, Tourismusstatistik

Tabelle 8.3: Nächtigungen nach Unterkunftsarten - Winter 2023

Kategorie	Nächtigungen			in %		
	Ladis	Bezirk LA	Tirol	Ladis	Bezirk LA	Tirol
Gewerblich	191.483	4.503.598	19.043.511	82,4	78,1	74,1
davon **** / ****	81.163	2.009.858	8.849.552	34,9	34,9	34,4
***	G	733.666	3.912.344	G	12,7	15,2
** / *	5.206	444.395	2.302.416	2,2	7,7	9,0
Fewo gewerblich	99.613	1.315.679	3.979.199	42,9	22,8	15,5
Privat	2.688	150.151	814.588	1,2	2,6	3,2
Fewo privat	38.270	1.054.478	4.978.196	16,5	18,3	19,4
Campingplätze	-	23.664	412.652	-	0,4	1,6
Sonst. Unterkünfte	-	33.554	458.288	-	0,6	1,8
Gesamt	232.441	5.765.445	25.707.235	100,0	100,0	100,0

Quelle: Quelle: AdTLR, Raumordnung und Statistik, Tourismusstatistik

G = Geheim, da weniger als 3 Betriebe vorhanden

Tabelle 8.4: Nächtigungsentwicklung - Sommer seit 1981

Jahr	Nächtigungen			Index 2001 = 100		
	Ladis	Bezirk LA	Tirol	Ladis	Bezirk LA	Tirol
1981	27.037	1.743.790	23.095.058	63,2	105,7	135,8
1991	60.732	2.117.753	23.561.062	141,9	128,4	138,5
2001	42.800	1.649.017	17.006.337	100,0	100,0	100,0
2011	85.108	2.034.855	18.068.597	198,9	123,4	106,2
2021	152.301	2.363.761	19.865.249	355,8	143,3	116,8
2023	148.906	2.532.952	22.788.556	347,9	153,6	134,0

Quelle: AdTLR, Raumordnung und Statistik, Tourismusstatistik

Abbildung 8.2: Nächtigungsentwicklung im Sommer

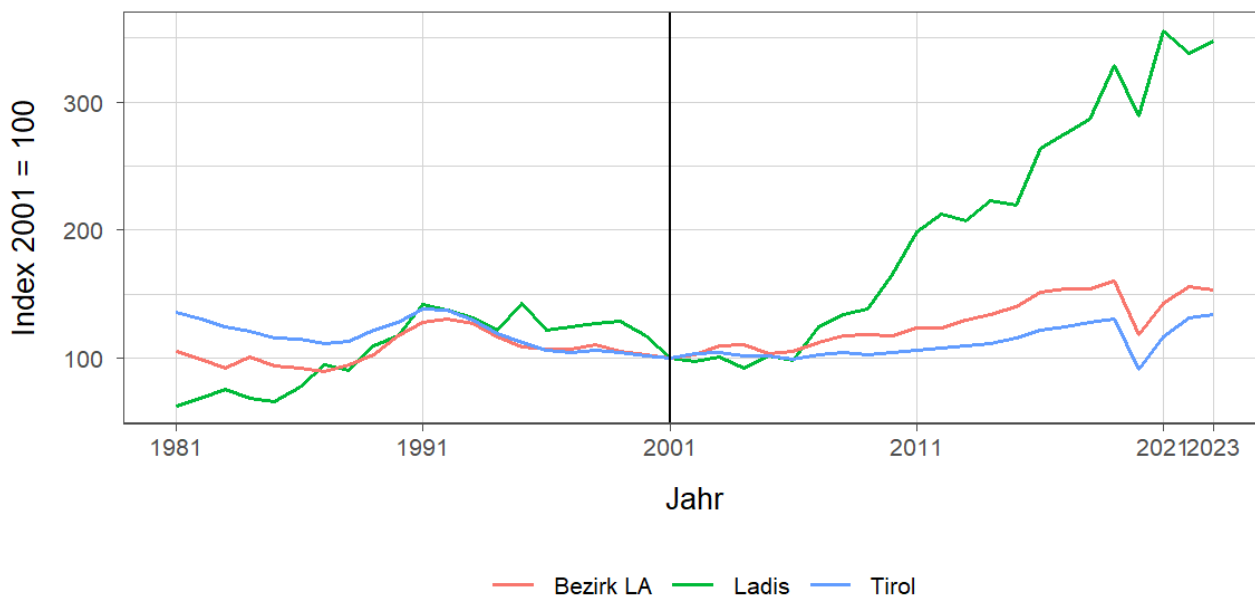


Tabelle 8.5: Nächtigungsentwicklung - Sommer 2012 bis 2023

Jahr	Nächtigungen			Index 2012 = 100		
	Ladis	Bezirk LA	Tirol	Ladis	Bezirk LA	Tirol
2012	91.113	2.036.982	18.325.187	100,0	100,0	100,0
2013	88.802	2.145.249	18.727.354	97,5	105,3	102,2
2014	95.449	2.220.389	18.959.548	104,8	109,0	103,5
2015	93.932	2.309.192	19.676.251	103,1	113,4	107,4
2016	113.061	2.499.613	20.796.138	124,1	122,7	113,5
2017	117.977	2.545.411	21.193.135	129,5	125,0	115,7
2018	122.684	2.544.619	21.806.765	134,7	124,9	119,0
2019	140.457	2.645.256	22.163.110	154,2	129,9	120,9
2020	123.884	1.961.598	15.580.308	136,0	96,3	85,0
2021	152.301	2.363.761	19.865.249	167,2	116,0	108,4
2022	144.581	2.565.979	22.448.264	158,7	126,0	122,5
2023	148.906	2.532.952	22.788.556	163,4	124,3	124,4

Quelle: AdTLR, Raumordnung und Statistik, Tourismusstatistik

Tabelle 8.6: Nächtigungen nach Unterkunftsarten - Sommer 2023

Kategorie	Nächtigungen			in %		
	Ladis	Bezirk LA	Tirol	Ladis	Bezirk LA	Tirol
Gewerblich	132.259	1.973.321	15.781.623	88,8	77,9	69,3
davon **** / ****	67.115	1.052.617	7.888.227	45,1	41,6	34,6
***	G	324.145	3.470.892	G	12,8	15,2
** / *	3.207	123.355	1.743.642	2,2	4,9	7,7
Fewo gewerblich	58.884	473.204	2.678.862	39,5	18,7	11,8
Privat	331	34.732	633.879	0,2	1,4	2,8
Fewo privat	16.316	368.449	3.615.238	11,0	14,5	15,9
Campingplätze	-	75.984	1.898.422	-	3,0	8,3
Sonst. Unterkünfte	-	80.466	859.394	-	3,2	3,8
Gesamt	148.906	2.532.952	22.788.556	100,0	100,0	100,0

Quelle: Quelle: AdTLR, Raumordnung und Statistik, Tourismusstatistik
 G = Geheim, da weniger als 3 Betriebe vorhanden

Abbildung 8.3: Nächtigungsentwicklung im Vergleich Winter zu Sommer

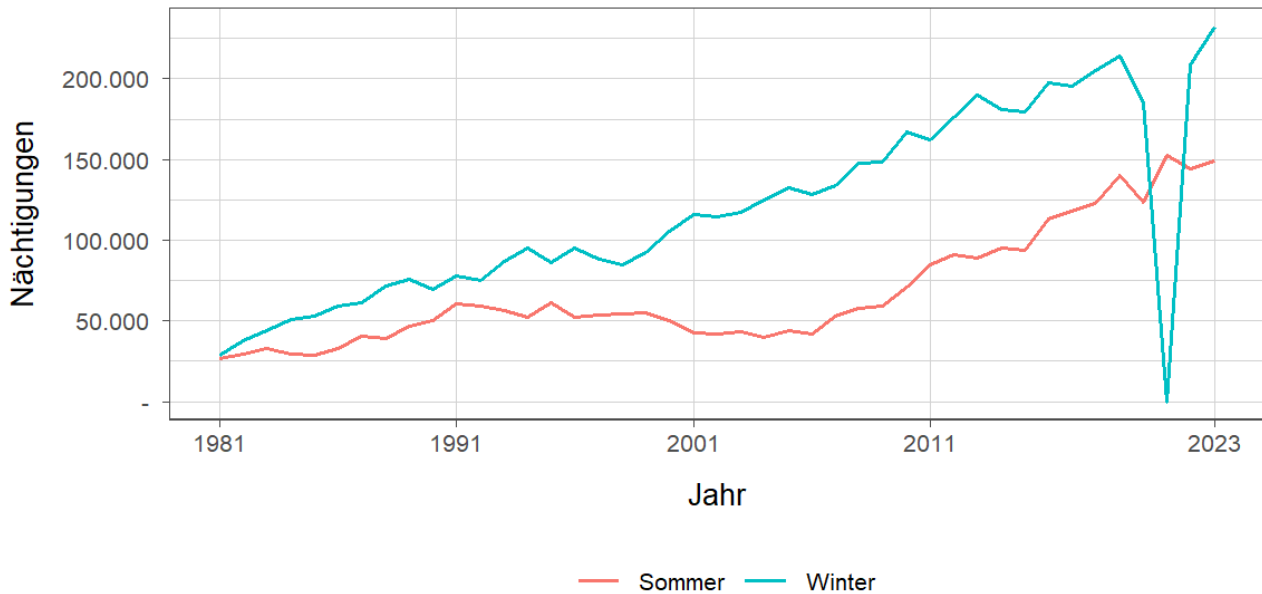


Tabelle 8.7: Betten - Winter 2023

Kategorie	Betten Winter			in %		
	Ladis	Bezirk LA	Tirol	Ladis	Bezirk LA	Tirol
Gewerblich	2.099	47.216	224.822	83,4	71,9	65,8
davon **** / ****	822	19.274	90.088	32,6	29,3	26,4
***	48	7.384	47.047	1,9	11,2	13,8
** / *	179	5.664	33.308	7,1	8,6	9,8
Fewo gewerblich	1.050	14.894	54.379	41,7	22,7	15,9
Privat	36	2.525	19.168	1,4	3,8	5,6
Fewo privat	383	14.800	84.979	15,2	22,5	24,9
Sonst. Unterkünfte	-	1.172	12.495	-	1,8	3,7
Gesamt	2.518	65.713	341.464	100,0	100,0	100,0

Quelle: Quelle: AdTLR, Raumordnung und Statistik, Tourismusstatistik
 G = Geheim, da weniger als 3 Betriebe vorhanden

Tabelle 8.8: Betten - Sommer 2023

Kategorie	Betten Sommer			in %		
	Ladis	Bezirk LA	Tirol	Ladis	Bezirk LA	Tirol
Gewerblich	2.087	44.214	217.717	84,3	71,3	64,6
davon ***** / ****	827	18.155	86.552	33,4	29,3	25,7
***	48	7.177	46.198	1,9	11,6	13,7
** / *	171	4.989	32.060	6,9	8,0	9,5
Fewo gewerblich	1.041	13.893	52.907	42,0	22,4	15,7
Privat	32	2.283	18.506	1,3	3,7	5,5
Fewo privat	357	13.762	82.554	14,4	22,2	24,5
Sonst. Unterkünfte	-	1.772	18.363	-	2,9	5,4
Gesamt	2.476	62.031	337.140	100,0	100,0	100,0

Quelle: Quelle: AdTLR, Raumordnung und Statistik, Tourismusstatistik

G = Geheim, da weniger als 3 Betriebe vorhanden

Tabelle 8.9: Auslastung 2023

Kategorie	Auslastung in % ¹					
	Ladis		Bezirk LA		Tirol	
	Winter	Sommer	Winter	Sommer	Winter	Sommer
Gewerblich	50,4	34,4	52,7	24,3	46,8	39,4
davon ***** / ****	54,6	44,1	57,6	31,5	54,3	49,5
***	G	G	54,9	24,5	45,9	40,8
** / *	16,1	10,2	43,3	13,4	38,2	29,6
Fewo gewerblich	52,4	30,7	48,8	18,5	40,4	27,5
Privat	41,3	5,6	32,9	8,3	23,5	18,6
Fewo privat	55,2	24,8	39,4	14,6	32,4	23,8
Sonst. Unterkünfte	NaN	NaN	15,8	24,7	20,3	25,4
Gesamt	51,0	32,7	48,3	21,5	40,9	33,7

Quelle: Quelle: AdTLR, Raumordnung und Statistik, Tourismusstatistik

¹ Winter: 100 Prozent entsprechen 181 (bzw. 182 im Schaltjahr) Vollbelegungstagen

Sommer: 100 Prozent entsprechen 184 Vollbelegungstagen

Aus Datenverfügbarkeitsgründen wurde die Auslastung mit der Bettenzahl des Vorjahres berechnet

G = Geheim, da weniger als 3 Betriebe vorhanden

9 Grundversorgung der Tiroler Bevölkerung

Tabelle 9.1: Einrichtungen zur Grundversorgung der Tiroler Bevölkerung 2023

Einrichtungen	Ladis	Bezirk LA	Tirol
Nahversorger	1	54	690
Verkaufsfläche der Nahversorger (in m ²)	330	27.378	356.831
Verkaufsfläche (in m ² /Einwohner)	1	1	0
Metzger	-	12	149
Baecker	-	21	374
Polizeiinspektion	-	8	78
Praktischer_Arzt	-	34	674
Zahnheilkunde	-	21	427
Apotheke	-	5	131
Hausapotheke	-	13	55
Altersheim	-	5	93
Postamt	-	2	37
Postpartner	-	10	114
Bankfiliale	-	33	409
Tankstelle	-	17	304
Kinderkrippe	1	22	310
Kindergarten	1	42	484
Hort	-	6	114
Volksschule	1	39	351
Mittelschule	-	10	106
Sonderschule	-	1	20
Poly	-	2	28
AHS	-	2	27

Quelle: Quelle: AdTLR, Raumordnung und Statistik, Tourismusstatistik, Erhebung zur Grundversorgung der Tiroler Bevölkerung

10 Gemeindefinanzen

Tabelle 10.1: Eigene Steuern ¹

Jahr	Steuern in Tsd. Euro			Index 2013 = 100		
	Ladis	Bezirk LA	Tirol	Ladis	Bezirk LA	Tirol
2013	225	20.547	352.594	100,0	100,0	100,0
2014	221	19.805	332.524	98,3	96,4	94,3
2015	247	21.349	345.545	109,7	103,9	98,0
2016	247	21.839	360.435	109,8	106,3	102,2
2017	281	22.891	373.058	124,8	111,4	105,8
2018	277	23.728	388.551	123,1	115,5	110,2
2019	324	25.095	405.946	144,0	122,1	115,1
2020	304	24.010	400.991	135,1	116,9	113,7
2021	255	20.612	400.778	113,1	100,3	113,7
2022	329	26.171	446.231	145,8	127,4	126,6

Quelle: AdTLR, Abt. Gemeinden, Die Finanzlage der Gemeinden Tirols

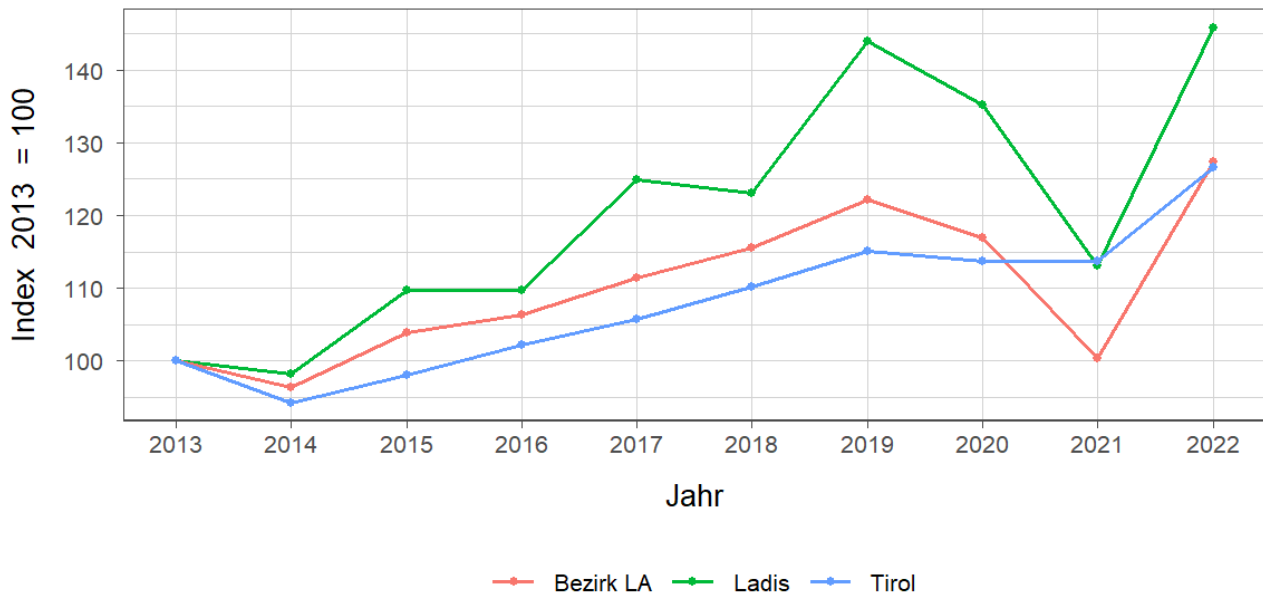
Tabelle 10.2: Eigene Steuern pro Einwohner

Jahr	Pro Einwohner in Euro			Index 2013 = 100		
	Ladis	Bezirk LA	Tirol	Ladis	Bezirk LA	Tirol
2013	416	468	488	100,0	100,0	100,0
2014	411	451	456	98,8	96,4	93,4
2015	466	483	467	112,2	103,2	95,7
2016	472	494	483	113,5	105,6	98,9
2017	530	516	497	127,4	110,2	101,7
2018	524	535	515	126,1	114,3	105,4
2019	597	565	536	143,7	120,8	109,7
2020	565	541	528	135,9	115,7	108,0
2021	479	463	525	115,2	99,0	107,4
2022	603	582	579	145,0	124,5	118,5

Quelle: AdTLR, Abt. Gemeinden, Die Finanzlage der Gemeinden Tirols

¹ Ausschließliche Gemeindeabgaben i. S. des Finanzausgleichsgesetzes (Grundsteuer A und B, Kommunalsteuer, Sonstige Steuern)

Abbildung 10.1: Entwicklung der Eigenen Steuern

Tabelle 10.3: Abgabenertragsanteile ¹

Jahr	Abgabenertragsanteile in Tsd. Euro			Index 2013 = 100		
	Ladis	Bezirk LA	Tirol	Ladis	Bezirk LA	Tirol
2013	409	33.579	613.323	100,0	100,0	100,0
2014	578	41.816	696.908	141,4	124,5	113,6
2015	616	43.778	733.155	150,6	130,4	119,5
2016	633	44.334	751.116	154,7	132,0	122,5
2017	647	44.574	756.870	158,3	132,7	123,4
2018	699	46.321	792.641	170,9	137,9	129,2
2019	790	49.613	851.034	193,1	147,7	138,8
2020	744	45.350	777.780	181,9	135,1	126,8
2021	858	52.363	907.213	209,8	155,9	147,9
2022	913	58.424	1.031.610	223,1	174,0	168,2

Quelle: AdTLR, Abt. Gemeinden, Die Finanzlage der Gemeinden Tirols

Tabelle 10.4: Abgabenertragsanteile pro Einwohner

Jahr	Pro Einwohner in Euro			Index 2013 = 100		
	Ladis	Bezirk LA	Tirol	Ladis	Bezirk LA	Tirol
2013	755	765	849	100,0	100,0	100,0
2014	1.073	953	956	142,1	124,6	112,6
2015	1.162	991	992	154,0	129,5	116,8
2016	1.207	1.003	1.007	160,0	131,1	118,5
2017	1.219	1.004	1.008	161,6	131,3	118,6
2018	1.322	1.044	1.050	175,1	136,5	123,6
2019	1.455	1.118	1.123	192,8	146,1	132,2
2020	1.381	1.023	1.023	183,0	133,7	120,5
2021	1.613	1.177	1.187	213,8	153,9	139,8
2022	1.675	1.300	1.337	221,9	170,0	157,5

Quelle: AdTLR, Abt. Gemeinden, Die Finanzlage der Gemeinden Tirols

¹ Anteile der Gemeinden an den gemeinschaftlichen Bundesabgaben lt. Finanzausgleichsgesetzes

Abbildung 10.2: Entwicklung der Abgabenertragsanteile

