

# Regionsprofil Statistik 2023

## Nauders

### Gemeinde 70615



#### Übergeordneter Planungsverband der Gemeinde

Planungsverband	Einwohner
Oberes und Oberstes Gericht	10.529

## Impressum

<b>Titel</b>	Regionsprofil Statistik 2023 - Nauders - Gemeinde 70615
<b>Ausgabe</b>	1. Ausgabe
<b>Datum</b>	16. Februar 2024
<b>Herausgeber</b>	Amt der Tiroler Landesregierung Abteilung Raumordnung und Statistik Landesstatistik Tirol
<b>Bearbeitung</b>	MMag. Mario Stadler
<b>Redaktion</b>	Mag. Manfred Kaiser
<b>Adresse</b>	Landhaus 2 Heiliggeiststraße 7-9 6020 Innsbruck
<b>Telefon</b>	<a href="tel:0043-512-508-3632">0043-512-508-3632</a>
<b>Email</b>	<a href="mailto:raumordnung.statistik@tirol.gv.at">raumordnung.statistik@tirol.gv.at</a>
<b>Website</b>	<a href="https://www.tirol.gv.at/statistik">https://www.tirol.gv.at/statistik</a>



## Anmerkungen

Nachdruck - auch auszugsweise - ist nur mit Quellenangabe gestattet.

Wenn bei Begriffen, die sich auf Personengruppen beziehen, nur die männliche Form gewählt wurde, so ist dies nicht geschlechtsspezifisch gemeint, sondern geschah ausschließlich aus Gründen der besseren Lesbarkeit.

# Inhaltsverzeichnis

Tabellenverzeichnis .....	iv
Abbildungsverzeichnis .....	v
1 Flächen .....	1
2 Naturschutzgebiete .....	2
3 Bauentwicklung .....	3
4 Wohnbevölkerung .....	5
5 Privathaushalte .....	8
6 Wirtschaft und Beschäftigung .....	9
7 Land- und Forstwirtschaft .....	11
8 Tourismus .....	13
9 Grundversorgung der Tiroler Bevölkerung .....	18
10 Gemeindefinanzen .....	19

# Tabellenverzeichnis

1.1 Flächennutzung 2023 .....	1
1.2 Widmungsbestand 2022 .....	1
2.1 Naturschutz 2023 .....	2
3.1 Anzahl der Gebäude 2023 .....	3
3.2 Überwiegende Gebäudenutzung 2023 .....	3
3.3 Anzahl der Wohnungen 2023 .....	4
4.1 Anzahl und Entwicklung der Wohnbevölkerung .....	5
4.2 Altersstruktur 2023 .....	5
4.3 Höchste abgeschlossene Ausbildung 2021 .....	6
4.4 Veränderung der Wohnbevölkerung seit 1961 - Volkszählung bzw. Registerzählung .....	6
4.5 Veränderung der Wohnbevölkerung - Bevölkerungsregister .....	6
4.6 Wanderungen .....	7
4.7 Geburten und Sterbefälle .....	7
5.1 Anzahl und Entwicklung der Privathaushalte .....	8
5.2 Durchschnittliche Haushaltsgröße .....	8
5.3 Anzahl und Entwicklung der Einpersonenhaushalte .....	8
6.1 Erwerbstätige am Arbeitsort (gesamt) .....	9
6.2 Erwerbstätige am Arbeitsort nach wirtschaftlicher Zugehörigkeit .....	9
6.3 Erwerbstätige am Wohn- und Arbeitsort .....	10
6.4 Berufspendler .....	10
7.1 Anzahl und Entwicklung der Land- und Forstwirtschaftlichen Betriebe .....	11
7.2 Betriebe nach Erwerbsart 2020 .....	11
7.3 Betriebe mit Erschwernispunkten 2020 .....	12
8.1 Nächtigungsentwicklung - Winter seit 1981 .....	13
8.2 Nächtigungsentwicklung - Winter 2012 bis 2023 .....	13
8.3 Nächtigungen nach Unterkunftsarten - Winter 2023 .....	14
8.4 Nächtigungsentwicklung - Sommer seit 1981 .....	14
8.5 Nächtigungsentwicklung - Sommer 2012 bis 2023 .....	15
8.6 Nächtigungen nach Unterkunftsarten - Sommer 2023 .....	15
8.7 Betten - Winter 2023 .....	16
8.8 Betten - Sommer 2023 .....	17
8.9 Auslastung 2023 .....	17
9.1 Einrichtungen zur Grundversorgung der Tiroler Bevölkerung 2023 .....	18
10.1 Eigene Steuern <sup>1</sup> .....	19
10.2 Eigene Steuern pro Einwohner .....	19
10.3 Abgabenertragsanteile <sup>1</sup> .....	20
10.4 Abgabenertragsanteile pro Einwohner .....	20

# Abbildungsverzeichnis

3.1 Entwicklung der Anzahl an Gebäuden .....	3
4.1 Entwicklung der Wohnbevölkerung .....	5
6.1 Entwicklung der Erwerbstätigen am Arbeitsort .....	9
7.1 Entwicklung der Anzahl an land- und forstwirtschaftlichen Betrieben .....	11
8.1 Nächtigungsentwicklung im Winter .....	13
8.2 Nächtigungsentwicklung im Sommer .....	15
8.3 Nächtigungsentwicklung im Vergleich Winter zu Sommer .....	16
10.1 Entwicklung der Eigenen Steuern .....	20
10.2 Entwicklung der Abgabenertragsanteile .....	21



# 1 Flächen

Tabelle 1.1: Flächennutzung 2023

Flächenart in km <sup>2</sup>	Nauders	Bezirk LA	Tirol
Fläche	90,3	1.595,1	12.648,4
Dauersiedlungsraum	7,4	113,8	1.573,0
Anteil am Dauersiedlungsraum	8,1	7,1	12,4

Quelle: Bundesamt für Eich- und Vermessungswesen

Tabelle 1.2: Widmungsbestand 2022

Widmungskategorie	Fläche in ha	m <sup>2</sup> / Einwohner			Anteil am DSR in %		
		Nauders	Bezirk LA	Tirol	Nauders	Bezirk LA	Tirol
Bauland und Sonderflächen <sup>1</sup>	65,0	413,8	344,7	293,1	8,8	13,6	14,4
Wohngebiete	12,1						
Mischgebiete	38,2						
Gewerbe- und Industriegebiete	2,2						
Baulandähnliche Sonderflächen	12,4						
Landwirtschaftliche Sonderflächen	4,0						

Quelle: AdTLR, Abt. Raumordnung und Statistik

<sup>1</sup> ausgenommen freilandähnliche Sonderflächen und landwirtschaftliche Sonderflächen

DSR = Dauersiedlungsraum

## 2 Naturschutzgebiete

Tabelle 2.1: Naturschutz 2023

Schutzgebiete	Fläche in ha	Anteil an Gesamtfläche in %	Anteil der Schutzgebiete an der Gesamtfläche in %	
			Nauders	Bezirk LA Tirol
Nationalpark Kernzonen	-	-	-	2,7
Nationalpark Außenzonen	-	-	-	2,1
Naturschutzgebiete	2	0,0	0,1	5,9
Landschaftsschutzgebiete	-	-	3,9	5,3
Geschützte Landschaftsteile	-	-	0,0	0,1
Ruhegebiete	-	-	2,9	10,8
Sonderschutzgebiete	-	-	-	0,0
Schutzgebiete insgesamt	2	0,0	6,9	26,9

Quelle: AdTLR, Abt. Umweltschutz



### 3 Bauentwicklung

Tabelle 3.1: Anzahl der Gebäude 2023

Jahr	Gebäude			Index 2001 = 100		
	Nauders	Bezirk LA	Tirol	Nauders	Bezirk LA	Tirol
1971	289	6.626	91.331	60,5	57,7	56,6
1981	369	8.528	116.875	77,2	74,2	72,5
1991	417	9.892	138.537	87,2	86,1	85,9
2001	478	11.487	161.261	100,0	100,0	100,0
2011	520	12.513	177.745	108,8	108,9	110,2
2021	562	13.581	193.876	117,6	118,2	120,2
2023	622	14.717	213.503	130,1	128,1	132,4

Quelle: Statistik Austria, Gebäude und Wohnungsregister

Abbildung 3.1: Entwicklung der Anzahl an Gebäuden

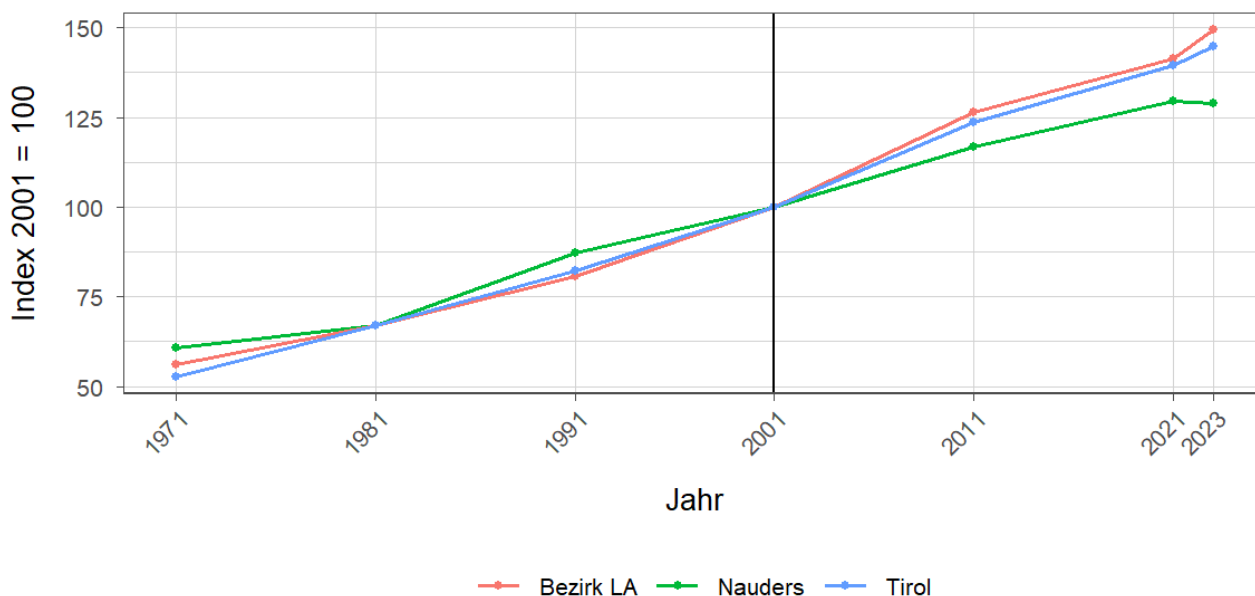


Tabelle 3.2: Überwiegende Gebäudenutzung 2023

Gebäudenutzung	Anzahl	Anzahl an allen Gebäuden in %		
	Nauders	Bezirk LA	Tirol	
Gebäude mit einer Wohnung	260	41,8	40,0	45,2
Gebäude mit zwei oder mehr Wohnungen	126	20,3	35,1	34,7
Wohngebäude von Gemeinschaften	5	0,8	0,3	0,3
Hotels und ähnliche Gebäude	115	18,5	10,8	4,1
Andere Gebäude <sup>1</sup>	116	18,6	13,8	15,7

Quelle: Statistik Austria, Gebäude und Wohnungsregister

<sup>1</sup> umfasst Bürogebäude, Gebäude des Groß- oder Einzelhandels, Gebäude des Verkehrs- oder Nachrichtenwesens, Werkstätten, Industrie- oder Lagerhallen, Gebäude für Kultur- und Freizeitzwecke sowie des Bildungs- und Gesundheitswesens, Gebäude mit sonstiger Nutzung.

Tabelle 3.3: Anzahl der Wohnungen 2023

Jahr	Wohnungen			Index 2001 = 100		
	Nauders	Bezirk LA	Tirol	Nauders	Bezirk LA	Tirol
1971	360	9.488	160.196	60,8	56,0	52,8
1981	397	11.362	203.762	67,1	67,1	67,1
1991	516	13.689	249.774	87,2	80,8	82,3
2001	592	16.942	303.632	100,0	100,0	100,0
2011	692	21.409	375.583	116,9	126,4	123,7
2021	766	23.974	423.796	129,4	141,5	139,6
2023	764	25.303	439.539	129,1	149,4	144,8

Quelle: Statistik Austria, Gebäude und Wohnungsregister

## 4 Wohnbevölkerung

Tabelle 4.1: Anzahl und Entwicklung der Wohnbevölkerung

Jahr	Personen			Index 2001 = 100		
	Nauders	Bezirk LA	Tirol	Nauders	Bezirk LA	Tirol
1961	1.150	31.106	462.899	74,9	72,7	68,7
1971	1.302	35.531	540.771	84,8	83,0	80,3
1981	1.322	37.553	586.663	86,1	87,7	87,1
1991	1.487	40.207	631.410	96,8	93,9	93,8
2001	1.536	42.799	673.504	100,0	100,0	100,0
2011	1.537	43.591	709.319	100,1	101,9	105,3
2021	1.562	44.328	762.652	101,7	103,6	113,2
2023	1.570	44.930	771.304	102,2	105,0	114,5

Quelle: Statistik Austria, (bis inkl. 2001) Volkszählung, (ab 2011) Registerzählung

Abbildung 4.1: Entwicklung der Wohnbevölkerung

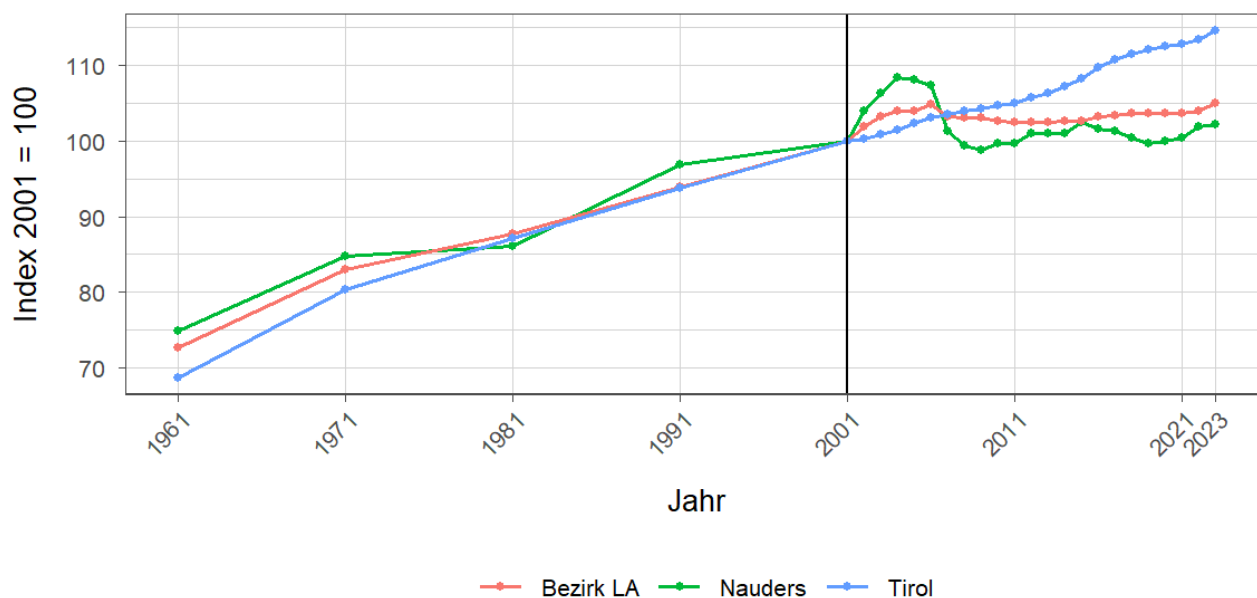


Tabelle 4.2: Altersstruktur 2023

Alter	Personen			in % der Wohnbevölkerung		
	Nauders	Bezirk LA	Tirol	Nauders	Bezirk LA	Tirol
unter 15	270	6.890	112.127	17,2	15,3	14,5
15 bis 64	1.018	29.896	512.918	64,8	66,5	66,5
65 oder älter	282	8.144	146.259	18,0	18,1	19,0

Quelle: Statistik Austria, (bis inkl. 2001) Volkszählung, (ab 2011) Bevölkerungsregister

Tabelle 4.3: Höchste abgeschlossene Ausbildung 2021

Bildung	Personen			in % der Wohnbevölkerung im Alter von 15 u. mehr Jahren		
	Nauders	Bezirk LA	Tirol	Nauders	Bezirk LA	Tirol
Pflichtschule	336	9.697	159.879	25,9	25,8	24,5
Lehrabschluss	487	13.700	212.344	37,5	36,5	32,6
Berufsbild. mittlere S.	240	6.094	98.123	18,5	16,2	15,1
Allg. bild. höhere S.	49	1.627	36.447	3,8	4,3	5,6
Berufsbild. höhere S.	100	2.847	48.281	7,7	7,6	7,4
Kolleg	6	217	4.370	0,5	0,6	0,7
Akademie	26	840	13.080	2,0	2,2	2,0
Hochschule	54	2.493	79.173	4,2	6,6	12,1

Quelle: Statistik Austria, Abgestimmte Erwerbsstatistik

Tabelle 4.4: Veränderung der Wohnbevölkerung seit 1961 - Volkszählung bzw. Registerzählung

Jahr	Insgesamt	Wanderungs- saldo	Geburten- bilanz	in % der Wohnbevölkerung 1961		
				Insgesamt	Wanderungs- saldo	Geburten- bilanz
1961/1971	152	-38	190	13,2	-3,3	16,5
1971/1981	20	-131	151	1,7	-11,4	13,1
1981/1991	165	9	156	14,3	0,8	13,6
1991/2001	49	-36	85	4,3	-3,1	7,4
2001/2011	1	-65	66	0,1	-5,7	5,7
2011/2021	25	-41	66	2,2	-3,6	5,7

Quelle: Statistik Austria, Volkszählung bzw. Bevölkerungsregister

Tabelle 4.5: Veränderung der Wohnbevölkerung - Bevölkerungsregister

Jahr	Insgesamt	Wanderungs- saldo	Geburten- bilanz	jährliche Veränderung in %		
				Insgesamt	Wanderungs- saldo	Geburten- bilanz
2016	-2	-13	11	-0,1	-0,8	0,7
2017	-15	-14	-1	-1,0	-0,9	-0,1
2018	-13	-15	2	-0,8	-1,0	0,1
2019	5	-5	10	0,3	-0,3	0,7
2020	8	1	7	0,5	0,1	0,5
2021	22	21	1	1,4	1,4	0,1
2022	4	-4	8	0,3	-0,3	0,5
2016/2022	9	-29	38	0,6	-1,8	2,4

Quelle: Statistik Austria, Bevölkerungsregister

Tabelle 4.6: Wanderungen

Jahr	Personen			jährliche Veränderung in %		
	Zuzüge	Wegzüge	Saldo	Zuzüge	Wegzüge	Saldo
2016	49	62	-13	3,1	4,0	-0,8
2017	57	71	-14	3,7	4,6	-0,9
2018	47	62	-15	3,0	4,0	-1,0
2019	44	49	-5	2,9	3,2	-0,3
2020	43	42	1	2,8	2,7	0,1
2021	62	41	21	4,0	2,7	1,4
2022	54	58	-4	3,4	3,7	-0,3
2016/2022	356	385	-29	22,6	24,5	-1,8

Quelle: Statistik Austria, Wanderungsstatistik

Tabelle 4.7: Geburten und Sterbefälle

Jahr	Personen			jährliche Veränderung in %		
	Geburten	Sterbefällr	Saldo	Geburten	Sterbefällr	Saldo
2016	21	10	11	1,3	0,6	0,7
2017	12	13	-1	0,8	0,8	-0,1
2018	15	13	2	1,0	0,8	0,1
2019	17	7	10	1,1	0,5	0,7
2020	14	7	7	0,9	0,5	0,5
2021	17	16	1	1,1	1,0	0,1
2022	20	12	8	1,3	0,8	0,5
2016/2022	116	78	38	7,4	5,0	2,4

Quelle: Statistik Austria, Natürliche Bevölkerungsbewegung

## 5 Privathaushalte

Tabelle 5.1: Anzahl und Entwicklung der Privathaushalte

Jahr	Haushalte			Index 2001 = 100		
	Nauders	Bezirk LA	Tirol	Nauders	Bezirk LA	Tirol
1961	296	7.424	123.705	54,4	51,4	47,5
1971	334	8.845	157.267	61,4	61,2	60,3
1981	379	10.280	188.898	69,7	71,1	72,5
1991	462	12.114	219.783	84,9	83,8	84,3
2001	544	14.453	260.660	100,0	100,0	100,0
2011	591	16.238	296.712	108,6	112,4	113,8
2021	637	17.909	334.096	117,1	123,9	128,2

Quelle: Statistik Austria, Volkszählung bzw. Registerzählung, Abgestimmte Erwerbsstatistik

Tabelle 5.2: Durchschnittliche Haushaltsgröße

Jahr	Personen pro Haushalte		
	Nauders	Bezirk LA	Tirol
1961	3,9	4,2	3,7
1971	3,9	4,0	3,4
1981	3,5	3,6	3,1
1991	3,2	3,3	2,8
2001	2,8	2,9	2,6
2011	2,6	2,7	2,4
2021	2,4	2,5	2,2

Quelle: Statistik Austria, Volkszählung bzw. Registerzählung, Abgestimmte Erwerbsstatistik

Tabelle 5.3: Anzahl und Entwicklung der Einpersonenhaushalte

Jahr	Haushalte			in % der Privathaushalte		
	Nauders	Bezirk LA	Tirol	Nauders	Bezirk LA	Tirol
1961	22	714	16.090	7,4	9,6	13,0
1971	45	1.175	31.826	13,5	13,3	20,2
1981	65	1.612	44.728	17,2	15,7	23,7
1991	78	2.041	55.078	16,9	16,8	25,1
2001	118	3.072	77.310	21,7	21,3	29,7
2011	163	4.199	100.474	27,6	25,9	33,9
2021	196	5.251	121.247	30,8	29,3	36,3

Quelle: Quelle: Statistik Austria, Volkszählung bzw. Registerzählung, Abgestimmte Erwerbsstatistik

## 6 Wirtschaft und Beschäftigung

Tabelle 6.1: Erwerbstätige am Arbeitsort (gesamt)

Jahr	Personen			Index 2001 = 100		
	Nauders	Bezirk LA	Tirol	Nauders	Bezirk LA	Tirol
1961	513	13.967	210.522	87,2	85,1	69,6
1971	385	11.261	207.802	65,5	68,6	68,7
1981	458	13.640	243.508	77,9	83,1	80,6
1991	434	14.421	272.092	73,8	87,8	90,0
2001	588	16.420	302.291	100,0	100,0	100,0
2011	427	16.141	328.424	72,6	98,3	108,6
2021	462	18.606	373.489	78,6	113,3	123,6

Quelle: Statistik Austria, Volkszählung bzw. Registerzählung

Abbildung 6.1: Entwicklung der Erwerbstätigen am Arbeitsort

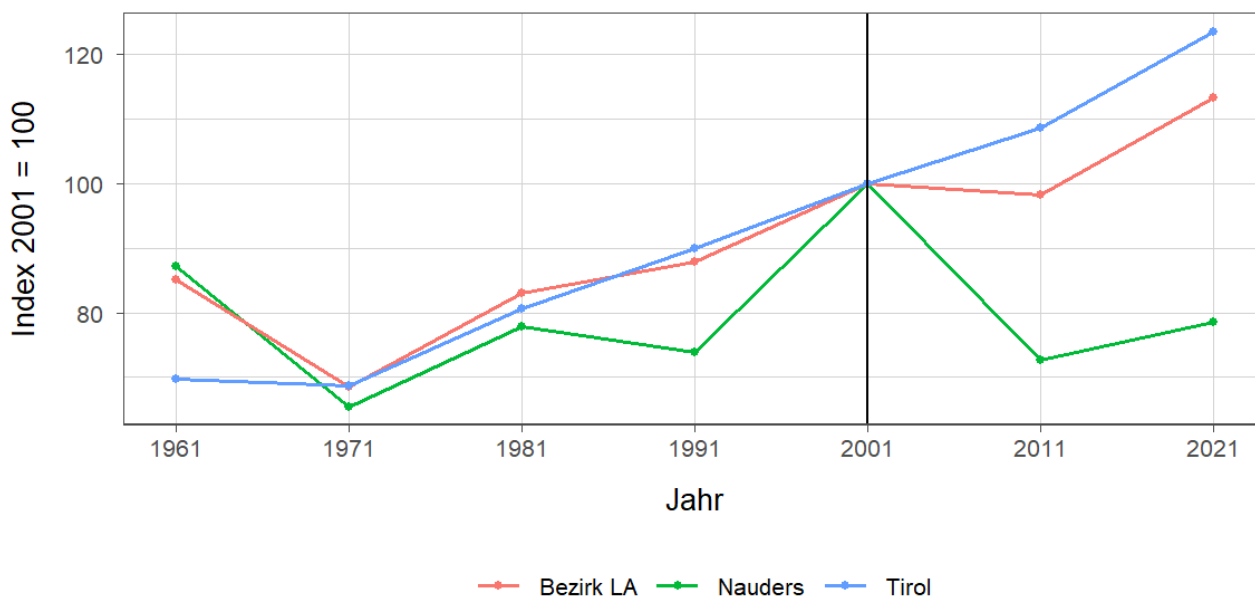


Tabelle 6.2: Erwerbstätige am Arbeitsort nach wirtschaftlicher Zugehörigkeit

Jahr	gesamt	Land- und Forstwirtschaft	Gewerbe und Industrie	darunter Bauwesen	Dienstleistungen	darunter Begerbergungs und Gaststättenwesen
1961	513	220	109	48	184	80
1971	385	100	64	29	221	95
1981	458	51	85	33	322	145
1991	434	42	61	21	331	153
2001	588	22	92	19	474	255
2011	427	40	41	22	346	133
2021	462	25	73	35	364	114

Quelle: Statistik Austria, Volkszählung bzw. Registerzählung, Abgestimmte Erwerbsstatistik

Tabelle 6.3: Erwerbstätige am Wohn- und Arbeitsort

Jahr	am Wohnort		am Arbeitsort	
	weiblich	männlich	weiblich	männlich
1961	-	-	207	306
1971	102	356	103	282
1981	155	330	157	301
1991	150	377	154	280
2001	240	403	241	347
2011	237	373	203	224
2021	281	378	211	251

Quelle: Quelle: Statistik Austria, Volkszählung bzw. Registerzählung, Abgestimmte Erwerbsstatistik

Tabelle 6.4: Berufspendler

Jahr	Gemeinde- einpendler	Gemeinde- binnenpendler	Gemeinde- auspendler	Pendler- saldo absolut	Index des Pendler- saldos <sup>1</sup>
1961	44	-	23	21	104
1971	27	191	100	-73	84
1981	108	202	135	-27	94
1991	99	199	192	-93	82
2001	167	292	222	-55	91
2011	79	224	262	-183	70
2021	88	230	285	-197	70

Quelle: Quelle: Statistik Austria, Volkszählung bzw. Registerzählung, Abgestimmte Erwerbsstatistik

<sup>1</sup> = (Erwerbstätige am Arbeitsort / Erwerbstätige am Wohnort)\*100

Ein Wert unter 100: Zahl der Auspendler aus den Gemeinden in einer Region überwiegt

Ein Wert über 100: Zahl der Einpendler in Gemeinden einer Region überwiegt

**Gemeindeeinpendler, Gemeindeauspendler:** Personen, deren Wohn- und Arbeitsort in verschiedenen Gemeinden liegen, also Personen, die über Gemeindegrenzen hinweg pendeln.

**Erwerbstätige:** Personen ab 15 Jahren, die einer bezahlten Tätigkeit von mindestens einer Wochenstunde nachgehen, Selbständige und mithelfende Familienangehörige, Präsenz- und Zivildienstler sind eingeschlossen, Personen in Karenz werden nicht berücksichtigt.



## 7 Land- und Forstwirtschaft

Tabelle 7.1: Anzahl und Entwicklung der Land- und Forstwirtschaftlichen Betriebe

Jahr	Betriebe			Index 1999 = 100		
	Nauders	Bezirk LA	Tirol	Nauders	Bezirk LA	Tirol
1960	145	2.816	25.365	138,1	140,2	139,1
1970	139	2.581	23.600	132,4	128,5	129,4
1980	127	2.362	20.913	121,0	117,6	114,7
1990	117	2.199	19.739	111,4	109,5	108,2
1999	105	2.009	18.238	100,0	100,0	100,0
2010	114	1.847	16.215	108,6	91,9	88,9
2020	76	1.353	14.215	72,4	67,3	77,9

Quelle: Statistik Austria, Land- und Forstwirtschaftliche Betriebszählung bzw. Agrarstrukturerhebung

Abbildung 7.1: Entwicklung der Anzahl an land- und forstwirtschaftlichen Betrieben

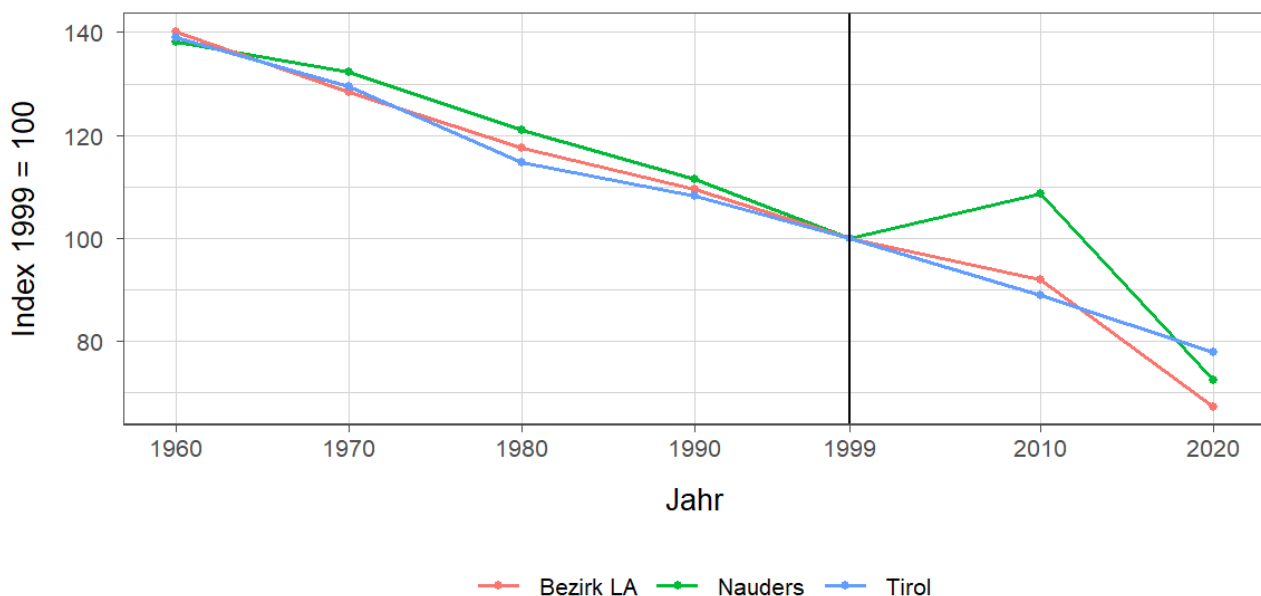


Tabelle 7.2: Betriebe nach Erwerbsart 2020

Erwerbsart	Betriebe			Anteil an allen Betrieben in %		
	Nauders	Bezirk LA	Tirol	Nauders	Bezirk LA	Tirol
Haupterwerb	22	204	4.749	28,9	15,1	33,4
Nebenerwerb	49	1.036	7.916	64,5	76,6	55,7
Pers.Gem.	2	12	322	2,6	0,9	2,3
jur. Person	3	101	1.228	3,9	7,5	8,6

Quelle: Statistik Austria, Agrarstrukturerhebung

Pers.Gem: Personengemeinschaften

jur. Person: Juristische Personen

Tabelle 7.3: Betriebe mit Erschwernispunkten 2020

EP-GR <sup>1</sup>	Betriebe			Anteil an allen Betrieben in %		
	Nauders	Bezirk LA	Tirol	Nauders	Bezirk LA	Tirol
EP-GR 1	-	68	2.015	-	5,0	14,2
EP-GR 2	6	200	2.268	7,9	14,8	16,0
EP-GR 3	31	406	2.265	40,8	30,0	15,9
EP-GR 4	32	467	2.803	42,1	34,5	19,7
keine Erschwernis	7	212	4.864	9,2	15,7	34,2

Quelle: Quelle: Statistik Austria, Agrarstrukturerhebung

<sup>1</sup> Zuordnung der Betriebe nach Erschwernispunkten

Bei der Agrarstrukturerhebung 2020 wurden analog zum Grünen Bericht die Betriebe nach ihren Erschwernispunkten den Erschwernispunktgruppen (EPGruppe 1 bis 4) zugeordnet. Die Erschwernispunkte-Gruppen (EP-Gruppen) setzen sich wie folgt zusammen:

EP-Gruppe 1: 5 bis 90 Erschwernispunkte

EP-Gruppe 2: 91 bis 180 Erschwernispunkte

EP-Gruppe 3: 181 bis 270 Erschwernispunkte

EP-Gruppe 4: über 270 (bis maximal 540) Erschwernispunkte

Die Zuordnung der Erschwernispunkte wird im Rahmen des jährlichen Mehrfachantrag-Flächen durchgeführt. Das System der Erschwernispunktgruppen (EP-Gruppen) ist nur bedingt mit den bisherigen Systemen der Einteilung bergbäuerlicher Betriebe bzw. Erschwernisbeurteilung vergleichbar. Betriebe mit weniger als 5 Erschwernispunkten werden in der in der Gruppe „Ohne Erschwernis“ ausgewiesen.

## 8 Tourismus

Tabelle 8.1: Nächtigungsentwicklung - Winter seit 1981

Jahr	Nächtigungen			Index 2001 = 100		
	Nauders	Bezirk LA	Tirol	Nauders	Bezirk LA	Tirol
1981	206.396	2.686.991	17.771.714	67,0	54,9	75,6
1991	283.744	3.923.504	21.774.674	92,1	80,2	92,6
2001	307.956	4.895.042	23.503.160	100,0	100,0	100,0
2011	293.769	5.620.638	24.830.645	95,4	114,8	105,6
2021	771	34.502	712.998	0,3	0,7	3,0
2023	296.971	5.765.445	25.707.235	96,4	117,8	109,4

Quelle: AdTLR, Raumordnung und Statistik, Tourismusstatistik

Abbildung 8.1: Nächtigungsentwicklung im Winter

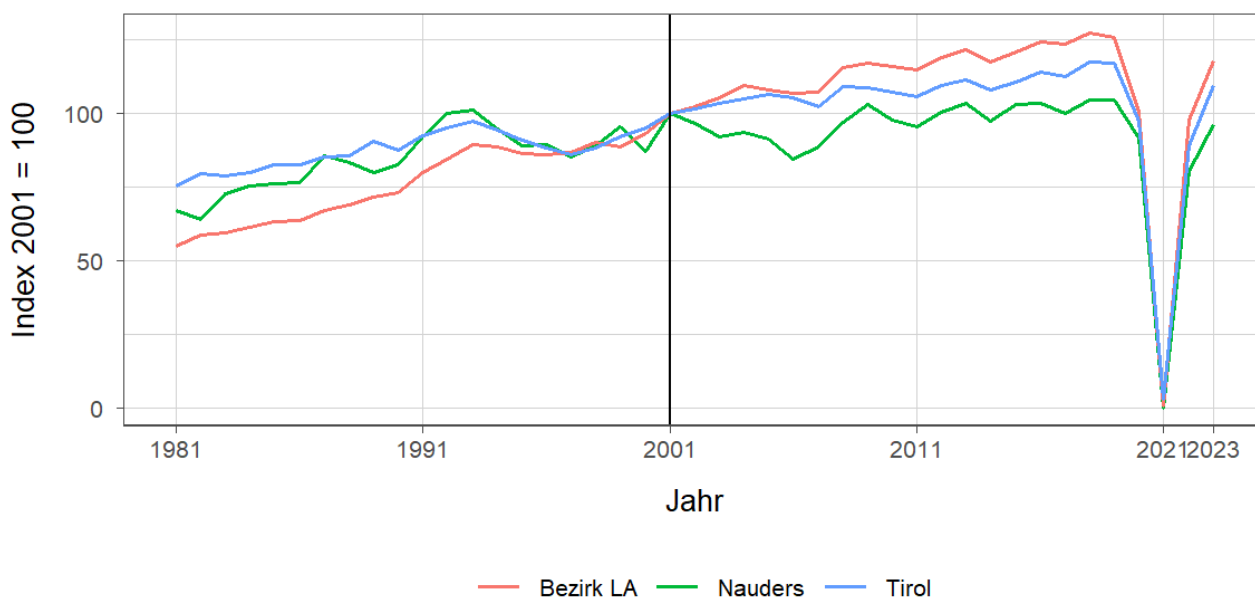


Tabelle 8.2: Nächtigungsentwicklung - Winter 2012 bis 2023

Jahr	Nächtigungen			Index 2012 = 100		
	Nauders	Bezirk LA	Tirol	Nauders	Bezirk LA	Tirol
2012	309.407	5.824.355	25.699.115	100,0	100,0	100,0
2013	318.729	5.950.176	26.220.929	103,0	102,2	102,0
2014	299.981	5.754.152	25.370.402	97,0	98,8	98,7
2015	317.427	5.913.482	25.960.806	102,6	101,5	101,0
2016	318.525	6.081.206	26.804.089	102,9	104,4	104,3
2017	308.316	6.052.991	26.463.873	99,6	103,9	103,0
2018	321.723	6.239.314	27.583.016	104,0	107,1	107,3
2019	322.625	6.164.816	27.485.847	104,3	105,8	107,0
2020	282.373	4.937.727	22.925.568	91,3	84,8	89,2
2021	771	34.502	712.998	0,2	0,6	2,8
2022	247.357	4.782.399	20.909.636	79,9	82,1	81,4
2023	296.971	5.765.445	25.707.235	96,0	99,0	100,0

Quelle: AdTLR, Raumordnung und Statistik, Tourismusstatistik

Tabelle 8.3: Nächtigungen nach Unterkunftsarten - Winter 2023

Kategorie	Nächtigungen			in %		
	Nauders	Bezirk LA	Tirol	Nauders	Bezirk LA	Tirol
Gewerblich	195.549	4.503.598	19.043.511	65,8	78,1	74,1
davon ***** / ****	123.453	2.009.858	8.849.552	41,6	34,9	34,4
***	46.859	733.666	3.912.344	15,8	12,7	15,2
** / *	7.205	444.395	2.302.416	2,4	7,7	9,0
Fewo gewerblich	18.032	1.315.679	3.979.199	6,1	22,8	15,5
Privat	12.576	150.151	814.588	4,2	2,6	3,2
Fewo privat	77.483	1.054.478	4.978.196	26,1	18,3	19,4
Campingplätze	372	23.664	412.652	0,1	0,4	1,6
Sonst. Unterkünfte	10.991	33.554	458.288	3,7	0,6	1,8
Gesamt	296.971	5.765.445	25.707.235	100,0	100,0	100,0

Quelle: Quelle: AdTLR, Raumordnung und Statistik, Tourismusstatistik

G = Geheim, da weniger als 3 Betriebe vorhanden

Tabelle 8.4: Nächtigungsentwicklung - Sommer seit 1981

Jahr	Nächtigungen			Index 2001 = 100		
	Nauders	Bezirk LA	Tirol	Nauders	Bezirk LA	Tirol
1981	200.895	1.743.790	23.095.058	105,1	105,7	135,8
1991	213.756	2.117.753	23.561.062	111,8	128,4	138,5
2001	191.162	1.649.017	17.006.337	100,0	100,0	100,0
2011	209.163	2.034.855	18.068.597	109,4	123,4	106,2
2021	188.054	2.363.761	19.865.249	98,4	143,3	116,8
2023	245.782	2.532.952	22.788.556	128,6	153,6	134,0

Quelle: AdTLR, Raumordnung und Statistik, Tourismusstatistik

Abbildung 8.2: Nächtigungsentwicklung im Sommer

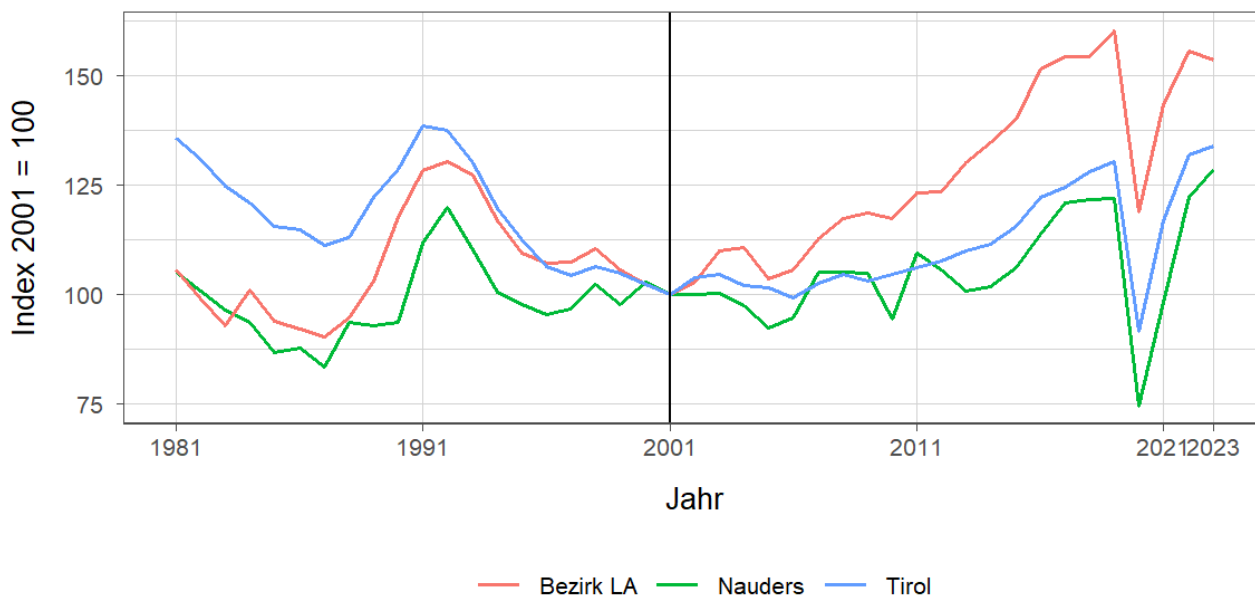


Tabelle 8.5: Nächtigungsentwicklung - Sommer 2012 bis 2023

Jahr	Nächtigungen			Index 2012 = 100		
	Nauders	Bezirk LA	Tirol	Nauders	Bezirk LA	Tirol
2012	202.108	2.036.982	18.325.187	100,0	100,0	100,0
2013	192.682	2.145.249	18.727.354	95,3	105,3	102,2
2014	194.686	2.220.389	18.959.548	96,3	109,0	103,5
2015	202.744	2.309.192	19.676.251	100,3	113,4	107,4
2016	217.553	2.499.613	20.796.138	107,6	122,7	113,5
2017	231.125	2.545.411	21.193.135	114,4	125,0	115,7
2018	232.709	2.544.619	21.806.765	115,1	124,9	119,0
2019	233.014	2.645.256	22.163.110	115,3	129,9	120,9
2020	142.640	1.961.598	15.580.308	70,6	96,3	85,0
2021	188.054	2.363.761	19.865.249	93,0	116,0	108,4
2022	233.633	2.565.979	22.448.264	115,6	126,0	122,5
2023	245.782	2.532.952	22.788.556	121,6	124,3	124,4

Quelle: AdTLR, Raumordnung und Statistik, Tourismusstatistik

Tabelle 8.6: Nächtigungen nach Unterkunftsarten - Sommer 2023

Kategorie	Nächtigungen			in %		
	Nauders	Bezirk LA	Tirol	Nauders	Bezirk LA	Tirol
Gewerblich	171.245	1.973.321	15.781.623	69,7	77,9	69,3
davon *****/****	101.281	1.052.617	7.888.227	41,2	41,6	34,6
***	52.331	324.145	3.470.892	21,3	12,8	15,2
**/*	4.644	123.355	1.743.642	1,9	4,9	7,7
Fewo gewerblich	12.989	473.204	2.678.862	5,3	18,7	11,8
Privat	10.920	34.732	633.879	4,4	1,4	2,8
Fewo privat	49.105	368.449	3.615.238	20,0	14,5	15,9
Campingplätze	2.701	75.984	1.898.422	1,1	3,0	8,3
Sonst. Unterkünfte	11.811	80.466	859.394	4,8	3,2	3,8
Gesamt	245.782	2.532.952	22.788.556	100,0	100,0	100,0

Quelle: Quelle: AdTLR, Raumordnung und Statistik, Tourismusstatistik  
 G = Geheim, da weniger als 3 Betriebe vorhanden

Abbildung 8.3: Nächtigungsentwicklung im Vergleich Winter zu Sommer

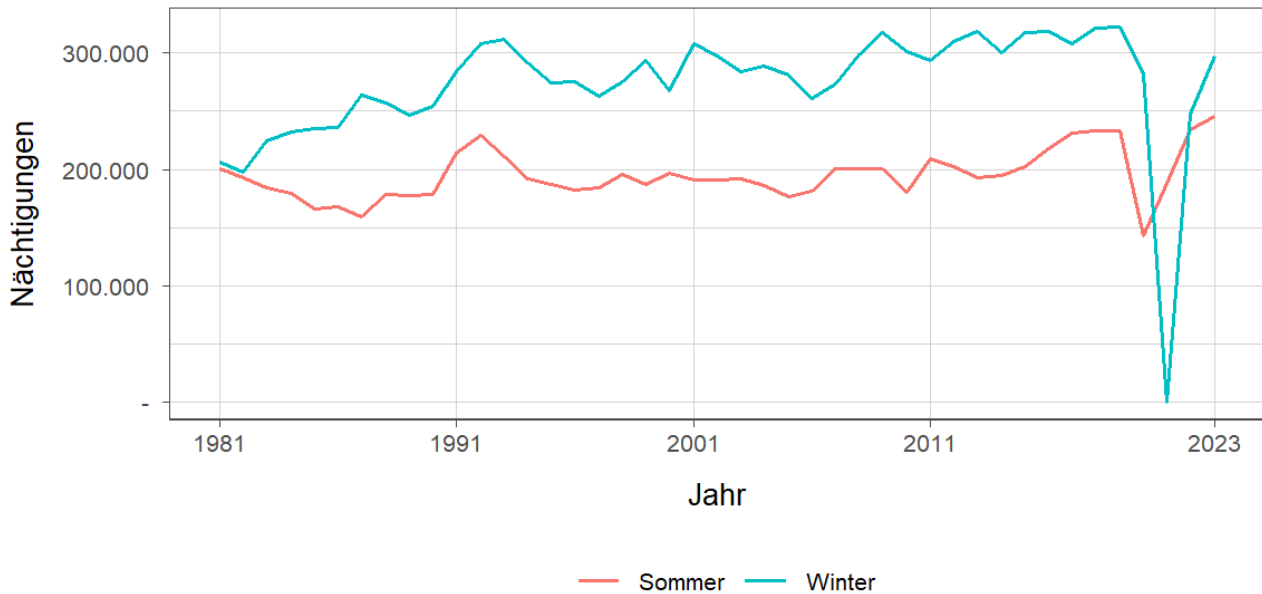


Tabelle 8.7: Betten - Winter 2023

Kategorie	Betten Winter			in %		
	Nauders	Bezirk LA	Tirol	Nauders	Bezirk LA	Tirol
Gewerblich	2.435	47.216	224.822	62,7	71,9	65,8
davon **** / ****	1.358	19.274	90.088	35,0	29,3	26,4
***	623	7.384	47.047	16,0	11,2	13,8
** / *	74	5.664	33.308	1,9	8,6	9,8
Fewo gewerblich	380	14.894	54.379	9,8	22,7	15,9
Privat	173	2.525	19.168	4,5	3,8	5,6
Fewo privat	1.118	14.800	84.979	28,8	22,5	24,9
Sonst. Unterkünfte	158	1.172	12.495	4,1	1,8	3,7
Gesamt	3.884	65.713	341.464	100,0	100,0	100,0

Quelle: Quelle: AdTLR, Raumordnung und Statistik, Tourismusstatistik  
 G = Geheim, da weniger als 3 Betriebe vorhanden

Tabelle 8.8: Betten - Sommer 2023

Kategorie	Betten Sommer			in %		
	Nauders	Bezirk LA	Tirol	Nauders	Bezirk LA	Tirol
Gewerblich	2.376	44.214	217.717	61,0	71,3	64,6
davon ***** / ****	1.199	18.155	86.552	30,8	29,3	25,7
***	729	7.177	46.198	18,7	11,6	13,7
** / *	68	4.989	32.060	1,7	8,0	9,5
Fewo gewerblich	380	13.893	52.907	9,7	22,4	15,7
Privat	173	2.283	18.506	4,4	3,7	5,5
Fewo privat	1.071	13.762	82.554	27,5	22,2	24,5
Sonst. Unterkünfte	278	1.772	18.363	7,1	2,9	5,4
Gesamt	3.898	62.031	337.140	100,0	100,0	100,0

Quelle: Quelle: AdTLR, Raumordnung und Statistik, Tourismusstatistik

G = Geheim, da weniger als 3 Betriebe vorhanden

Tabelle 8.9: Auslastung 2023

Kategorie	Auslastung in % <sup>1</sup>					
	Nauders		Bezirk LA		Tirol	
	Winter	Sommer	Winter	Sommer	Winter	Sommer
Gewerblich	44,4	39,2	52,7	24,3	46,8	39,4
davon ***** / ****	50,2	45,9	57,6	31,5	54,3	49,5
***	41,6	39,0	54,9	24,5	45,9	40,8
** / *	53,8	37,1	43,3	13,4	38,2	29,6
Fewo gewerblich	26,2	18,6	48,8	18,5	40,4	27,5
Privat	40,2	34,3	32,9	8,3	23,5	18,6
Fewo privat	38,3	24,9	39,4	14,6	32,4	23,8
Sonst. Unterkünfte	38,4	23,1	15,8	24,7	20,3	25,4
Gesamt	42,2	33,9	48,3	21,5	40,9	33,7

Quelle: Quelle: AdTLR, Raumordnung und Statistik, Tourismusstatistik

<sup>1</sup> Winter: 100 Prozent entsprechen 181 (bzw. 182 im Schaltjahr) Vollbelegungstagen

Sommer: 100 Prozent entsprechen 184 Vollbelegungstagen

Aus Datenverfügbarkeitsgründen wurde die Auslastung mit der Bettenzahl des Vorjahres berechnet

G = Geheim, da weniger als 3 Betriebe vorhanden

## 9 Grundversorgung der Tiroler Bevölkerung

Tabelle 9.1: Einrichtungen zur Grundversorgung der Tiroler Bevölkerung 2023

Einrichtungen	Nauders	Bezirk LA	Tirol
Nahversorger	4	54	690
Verkaufsfläche der Nahversorger (in m <sup>2</sup> )	1.700	27.378	356.831
Verkaufsfläche (in m <sup>2</sup> /Einwohner)	1	1	0
Metzger	-	12	149
Baecker	1	21	374
Polizeiinspektion	1	8	78
Praktischer_Arzt	1	34	674
Zahnheilkunde	1	21	427
Apotheke	-	5	131
Hausapotheke	1	13	55
Altersheim	-	5	93
Postamt	-	2	37
Postpartner	1	10	114
Bankfiliale	2	33	409
Tankstelle	2	17	304
Kinderkrippe	1	22	310
Kindergarten	1	42	484
Hort	-	6	114
Volksschule	1	39	351
Mittelschule	-	10	106
Sonderschule	-	1	20
Poly	-	2	28
AHS	-	2	27

Quelle: Quelle: AdTLR, Raumordnung und Statistik, Tourismusstatistik, Erhebung zur Grundversorgung der Tiroler Bevölkerung



# 10 Gemeindefinanzen

Tabelle 10.1: Eigene Steuern <sup>1</sup>

Jahr	Steuern in Tsd. Euro			Index 2013 = 100		
	Nauders	Bezirk LA	Tirol	Nauders	Bezirk LA	Tirol
2013	732	20.547	352.594	100,0	100,0	100,0
2014	644	19.805	332.524	88,0	96,4	94,3
2015	694	21.349	345.545	94,8	103,9	98,0
2016	747	21.839	360.435	102,0	106,3	102,2
2017	782	22.891	373.058	106,8	111,4	105,8
2018	829	23.728	388.551	113,3	115,5	110,2
2019	885	25.095	405.946	120,9	122,1	115,1
2020	829	24.010	400.991	113,3	116,9	113,7
2021	725	20.612	400.778	99,1	100,3	113,7
2022	940	26.171	446.231	128,4	127,4	126,6

Quelle: AdTLR, Abt. Gemeinden, Die Finanzlage der Gemeinden Tirols

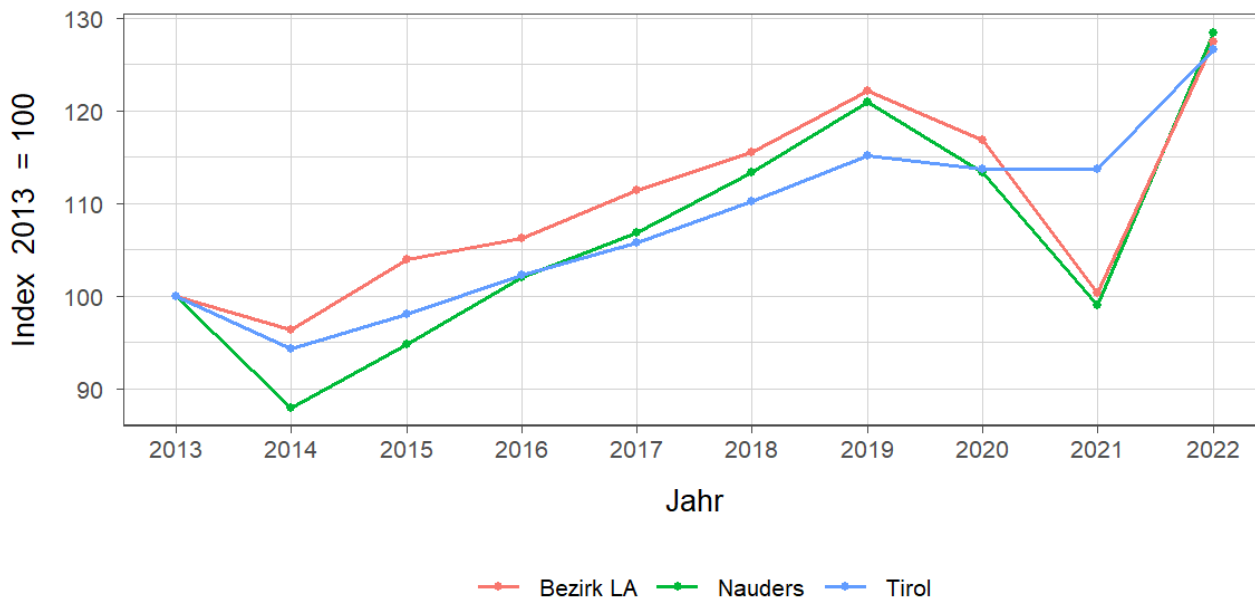
Tabelle 10.2: Eigene Steuern pro Einwohner

Jahr	Pro Einwohner in Euro			Index 2013 = 100		
	Nauders	Bezirk LA	Tirol	Nauders	Bezirk LA	Tirol
2013	471	468	488	100,0	100,0	100,0
2014	409	451	456	86,8	96,4	93,4
2015	445	483	467	94,3	103,2	95,7
2016	480	494	483	101,8	105,6	98,9
2017	507	516	497	107,5	110,2	101,7
2018	542	535	515	114,9	114,3	105,4
2019	576	565	536	122,2	120,8	109,7
2020	538	541	528	114,0	115,7	108,0
2021	463	463	525	98,2	99,0	107,4
2022	599	582	579	127,0	124,5	118,5

Quelle: AdTLR, Abt. Gemeinden, Die Finanzlage der Gemeinden Tirols

<sup>1</sup> Ausschließliche Gemeindeabgaben i. S. des Finanzausgleichsgesetzes (Grundsteuer A und B, Kommunalsteuer, Sonstige Steuern)

Abbildung 10.1: Entwicklung der Eigenen Steuern

Tabelle 10.3: Abgabenertragsanteile <sup>1</sup>

Jahr	Abgabenertragsanteile in Tsd. Euro			Index 2013 = 100		
	Nauders	Bezirk LA	Tirol	Nauders	Bezirk LA	Tirol
2013	1.165	33.579	613.323	100,0	100,0	100,0
2014	1.628	41.816	696.908	139,7	124,5	113,6
2015	1.696	43.778	733.155	145,5	130,4	119,5
2016	1.733	44.334	751.116	148,7	132,0	122,5
2017	1.751	44.574	756.870	150,2	132,7	123,4
2018	1.819	46.321	792.641	156,1	137,9	129,2
2019	1.946	49.613	851.034	166,9	147,7	138,8
2020	1.807	45.350	777.780	155,0	135,1	126,8
2021	2.035	52.363	907.213	174,6	155,9	147,9
2022	2.218	58.424	1.031.610	190,3	174,0	168,2

Quelle: AdTLR, Abt. Gemeinden, Die Finanzlage der Gemeinden Tirols

Tabelle 10.4: Abgabenertragsanteile pro Einwohner

Jahr	Pro Einwohner in Euro			Index 2013 = 100		
	Nauders	Bezirk LA	Tirol	Nauders	Bezirk LA	Tirol
2013	751	765	849	100,0	100,0	100,0
2014	1.035	953	956	137,9	124,6	112,6
2015	1.087	991	992	144,7	129,5	116,8
2016	1.114	1.003	1.007	148,3	131,1	118,5
2017	1.135	1.004	1.008	151,2	131,3	118,6
2018	1.188	1.044	1.050	158,2	136,5	123,6
2019	1.268	1.118	1.123	168,8	146,1	132,2
2020	1.171	1.023	1.023	155,9	133,7	120,5
2021	1.299	1.177	1.187	173,0	153,9	139,8
2022	1.412	1.300	1.337	188,1	170,0	157,5

Quelle: AdTLR, Abt. Gemeinden, Die Finanzlage der Gemeinden Tirols

<sup>1</sup> Anteile der Gemeinden an den gemeinschaftlichen Bundesabgaben lt. Finanzausgleichsgesetzes

Abbildung 10.2: Entwicklung der Abgabenertragsanteile

