

Regionsprofil Statistik 2023

Pfunds

Gemeinde 70617



Übergeordneter Planungsverband der Gemeinde

Planungsverband	Einwohner
Oberes und Oberstes Gericht	10.529

Impressum

Titel	Regionsprofil Statistik 2023 - Pfunds - Gemeinde 70617
Ausgabe	1. Ausgabe
Datum	16. Februar 2024
Herausgeber	Amt der Tiroler Landesregierung Abteilung Raumordnung und Statistik Landesstatistik Tirol
Bearbeitung	MMag. Mario Stadler
Redaktion	Mag. Manfred Kaiser
Adresse	Landhaus 2 Heiliggeiststraße 7-9 6020 Innsbruck
Telefon	0043-512-508-3632
Email	raumordnung.statistik@tirol.gv.at
Website	https://www.tirol.gv.at/statistik



Anmerkungen

Nachdruck - auch auszugsweise - ist nur mit Quellenangabe gestattet.

Wenn bei Begriffen, die sich auf Personengruppen beziehen, nur die männliche Form gewählt wurde, so ist dies nicht geschlechtsspezifisch gemeint, sondern geschah ausschließlich aus Gründen der besseren Lesbarkeit.

Inhaltsverzeichnis

Tabellenverzeichnis	iv
Abbildungsverzeichnis	v
1 Flächen	1
2 Naturschutzgebiete	2
3 Bauentwicklung	3
4 Wohnbevölkerung	5
5 Privathaushalte	8
6 Wirtschaft und Beschäftigung	9
7 Land- und Forstwirtschaft	11
8 Tourismus	13
9 Grundversorgung der Tiroler Bevölkerung	18
10 Gemeindefinanzen	19

Tabellenverzeichnis

1.1 Flächennutzung 2023	1
1.2 Widmungsbestand 2022	1
2.1 Naturschutz 2023	2
3.1 Anzahl der Gebäude 2023	3
3.2 Überwiegende Gebäudenutzung 2023	3
3.3 Anzahl der Wohnungen 2023	4
4.1 Anzahl und Entwicklung der Wohnbevölkerung	5
4.2 Altersstruktur 2023	5
4.3 Höchste abgeschlossene Ausbildung 2021	6
4.4 Veränderung der Wohnbevölkerung seit 1961 - Volkszählung bzw. Registerzählung	6
4.5 Veränderung der Wohnbevölkerung - Bevölkerungsregister	6
4.6 Wanderungen	7
4.7 Geburten und Sterbefälle	7
5.1 Anzahl und Entwicklung der Privathaushalte	8
5.2 Durchschnittliche Haushaltsgröße	8
5.3 Anzahl und Entwicklung der Einpersonenhaushalte	8
6.1 Erwerbstätige am Arbeitsort (gesamt)	9
6.2 Erwerbstätige am Arbeitsort nach wirtschaftlicher Zugehörigkeit	9
6.3 Erwerbstätige am Wohn- und Arbeitsort	10
6.4 Berufspendler	10
7.1 Anzahl und Entwicklung der Land- und Forstwirtschaftlichen Betriebe	11
7.2 Betriebe nach Erwerbsart 2020	11
7.3 Betriebe mit Erschwernispunkten 2020	12
8.1 Nächtigungsentwicklung - Winter seit 1981	13
8.2 Nächtigungsentwicklung - Winter 2012 bis 2023	13
8.3 Nächtigungen nach Unterkunftsarten - Winter 2023	14
8.4 Nächtigungsentwicklung - Sommer seit 1981	14
8.5 Nächtigungsentwicklung - Sommer 2012 bis 2023	15
8.6 Nächtigungen nach Unterkunftsarten - Sommer 2023	15
8.7 Betten - Winter 2023	16
8.8 Betten - Sommer 2023	17
8.9 Auslastung 2023	17
9.1 Einrichtungen zur Grundversorgung der Tiroler Bevölkerung 2023	18
10.1 Eigene Steuern ¹	19
10.2 Eigene Steuern pro Einwohner	19
10.3 Abgabenertragsanteile ¹	20
10.4 Abgabenertragsanteile pro Einwohner	20

Abbildungsverzeichnis

3.1 Entwicklung der Anzahl an Gebäuden	3
4.1 Entwicklung der Wohnbevölkerung	5
6.1 Entwicklung der Erwerbstätigen am Arbeitsort	9
7.1 Entwicklung der Anzahl an land- und forstwirtschaftlichen Betrieben	11
8.1 Nächtigungsentwicklung im Winter	13
8.2 Nächtigungsentwicklung im Sommer	15
8.3 Nächtigungsentwicklung im Vergleich Winter zu Sommer	16
10.1 Entwicklung der Eigenen Steuern	20
10.2 Entwicklung der Abgabenertragsanteile	21

1 Flächen

Tabelle 1.1: Flächennutzung 2023

Flächenart in km ²	Pfunds	Bezirk LA	Tirol
Fläche	140,5	1.595,1	12.648,4
Dauersiedlungsraum	7,7	113,8	1.573,0
Anteil am Dauersiedlungsraum	5,4	7,1	12,4

Quelle: Bundesamt für Eich- und Vermessungswesen

Tabelle 1.2: Widmungsbestand 2022

Widmungskategorie	Fläche in ha	m ² / Einwohner			Anteil am DSR in %		
		Pfunds	Bezirk LA	Tirol	Pfunds	Bezirk LA	Tirol
Bauland und Sonderflächen ¹	82,9	318,4	344,7	293,1	10,8	13,6	14,4
Wohngebiete	27,8						
Mischgebiete	35,5						
Gewerbe- und Industriegebiete	3,8						
Baulandähnliche Sonderflächen	15,8						
Landwirtschaftliche Sonderflächen	4,2						

Quelle: AdTLR, Abt. Raumordnung und Statistik

¹ ausgenommen freilandähnliche Sonderflächen und landwirtschaftliche Sonderflächen

DSR = Dauersiedlungsraum

2 Naturschutzgebiete

Tabelle 2.1: Naturschutz 2023

Schutzgebiete	Fläche in ha	Anteil an Gesamtfläche in %	Anteil der Schutzgebiete an der Gesamtfläche in %	
			Pfunds	Bezirk LA Tirol
Nationalpark Kernzonen	-	-	-	2,7
Nationalpark Außenzonen	-	-	-	2,1
Naturschutzgebiete	-	-	0,1	5,9
Landschaftsschutzgebiete	-	-	3,9	5,3
Geschützte Landschaftsteile	-	-	0,0	0,1
Ruhegebiete	-	-	2,9	10,8
Sonderschutzgebiete	-	-	-	0,0
Schutzgebiete insgesamt	-	-	6,9	26,9

Quelle: AdTLR, Abt. Umweltschutz

3 Bauentwicklung

Tabelle 3.1: Anzahl der Gebäude 2023

Jahr	Gebäude			Index 2001 = 100		
	Pfunds	Bezirk LA	Tirol	Pfunds	Bezirk LA	Tirol
1971	380	6.626	91.331	56,3	57,7	56,6
1981	486	8.528	116.875	72,0	74,2	72,5
1991	579	9.892	138.537	85,8	86,1	85,9
2001	675	11.487	161.261	100,0	100,0	100,0
2011	724	12.513	177.745	107,3	108,9	110,2
2021	788	13.581	193.876	116,7	118,2	120,2
2023	825	14.717	213.503	122,2	128,1	132,4

Quelle: Statistik Austria, Gebäude und Wohnungsregister

Abbildung 3.1: Entwicklung der Anzahl an Gebäuden

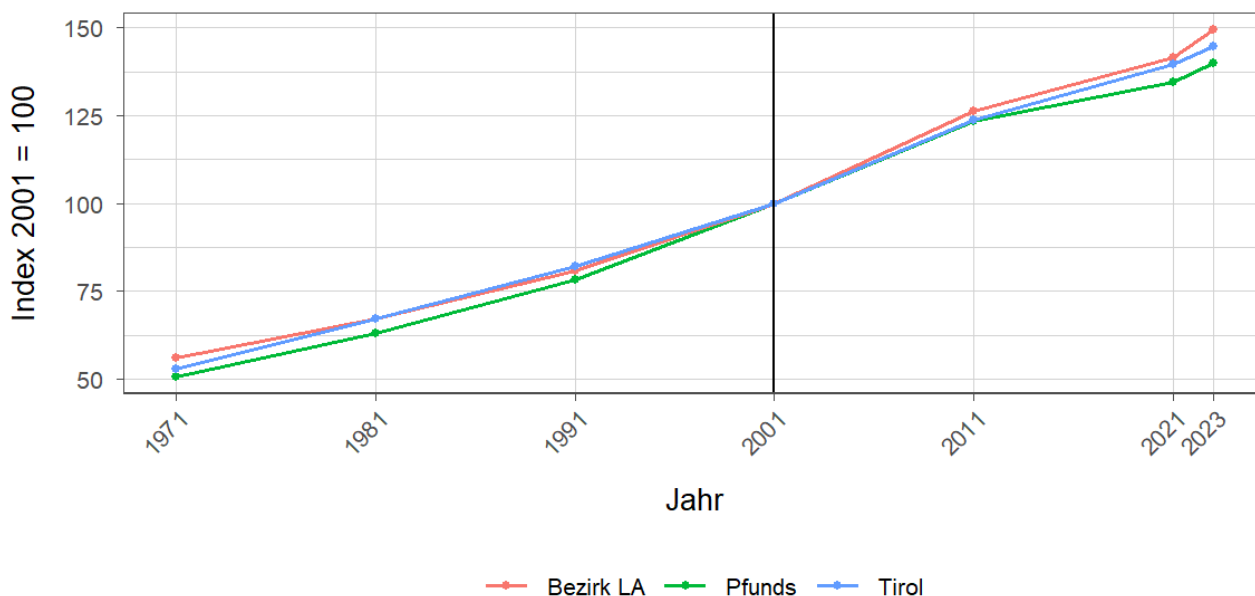


Tabelle 3.2: Überwiegende Gebäudenutzung 2023

Gebäudenutzung	Anzahl	Anzahl an allen Gebäuden in %		
	Pfunds	Bezirk LA	Tirol	
Gebäude mit einer Wohnung	337	40,8	40,0	45,2
Gebäude mit zwei oder mehr Wohnungen	390	47,3	35,1	34,7
Wohngebäude von Gemeinschaften	-	-	0,3	0,3
Hotels und ähnliche Gebäude	30	3,6	10,8	4,1
Andere Gebäude ¹	68	8,2	13,8	15,7

Quelle: Statistik Austria, Gebäude und Wohnungsregister

¹ umfasst Bürogebäude, Gebäude des Groß- oder Einzelhandels, Gebäude des Verkehrs- oder Nachrichtenwesens, Werkstätten, Industrie- oder Lagerhallen, Gebäude für Kultur- und Freizeitzwecke sowie des Bildungs- und Gesundheitswesens, Gebäude mit sonstiger Nutzung.

Tabelle 3.3: Anzahl der Wohnungen 2023

Jahr	Wohnungen			Index 2001 = 100		
	Pfunds	Bezirk LA	Tirol	Pfunds	Bezirk LA	Tirol
1971	530	9.488	160.196	50,8	56,0	52,8
1981	658	11.362	203.762	63,0	67,1	67,1
1991	817	13.689	249.774	78,3	80,8	82,3
2001	1.044	16.942	303.632	100,0	100,0	100,0
2011	1.287	21.409	375.583	123,3	126,4	123,7
2021	1.405	23.974	423.796	134,6	141,5	139,6
2023	1.460	25.303	439.539	139,8	149,4	144,8

Quelle: Statistik Austria, Gebäude und Wohnungsregister

4 Wohnbevölkerung

Tabelle 4.1: Anzahl und Entwicklung der Wohnbevölkerung

Jahr	Personen			Index 2001 = 100		
	Pfunds	Bezirk LA	Tirol	Pfunds	Bezirk LA	Tirol
1961	1.794	31.106	462.899	72,1	72,7	68,7
1971	2.043	35.531	540.771	82,1	83,0	80,3
1981	2.148	37.553	586.663	86,3	87,7	87,1
1991	2.270	40.207	631.410	91,2	93,9	93,8
2001	2.488	42.799	673.504	100,0	100,0	100,0
2011	2.541	43.591	709.319	102,1	101,9	105,3
2021	2.580	44.328	762.652	103,7	103,6	113,2
2023	2.605	44.930	771.304	104,7	105,0	114,5

Quelle: Statistik Austria, (bis inkl. 2001) Volkszählung, (ab 2011) Registerzählung

Abbildung 4.1: Entwicklung der Wohnbevölkerung

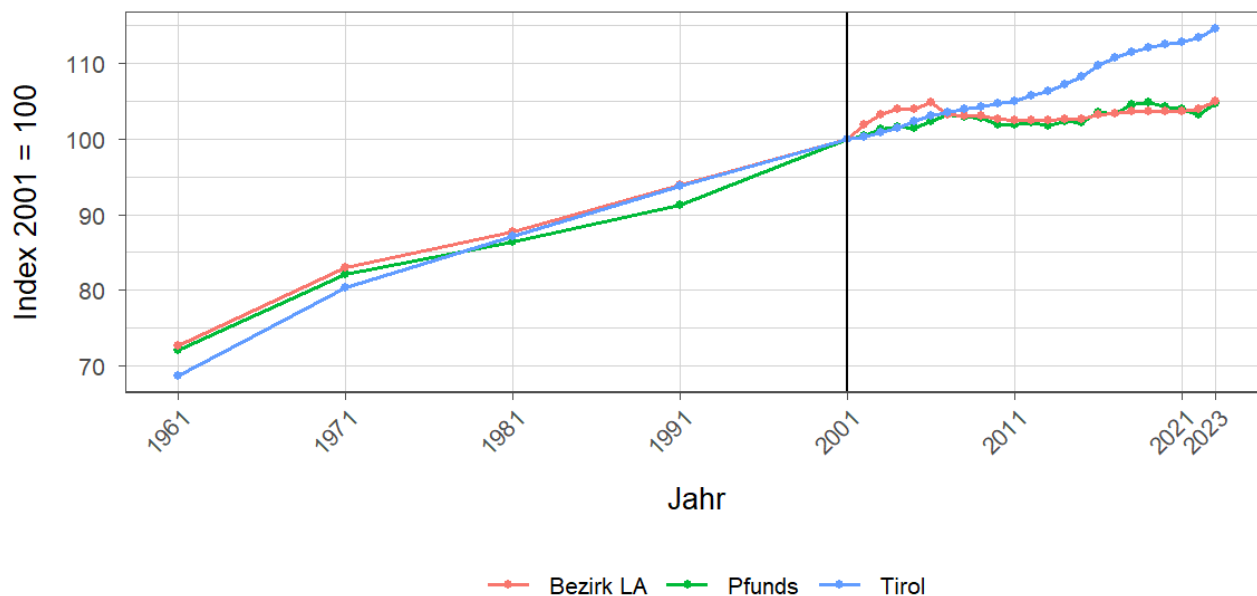


Tabelle 4.2: Altersstruktur 2023

Alter	Personen			in % der Wohnbevölkerung		
	Pfunds	Bezirk LA	Tirol	Pfunds	Bezirk LA	Tirol
unter 15	439	6.890	112.127	16,9	15,3	14,5
15 bis 64	1.677	29.896	512.918	64,4	66,5	66,5
65 oder älter	489	8.144	146.259	18,8	18,1	19,0

Quelle: Statistik Austria, (bis inkl. 2001) Volkszählung, (ab 2011) Bevölkerungsregister

Tabelle 4.3: Höchste abgeschlossene Ausbildung 2021

Bildung	Personen			in % der Wohnbevölkerung im Alter von 15 u. mehr Jahren		
	Pfunds	Bezirk LA	Tirol	Pfunds	Bezirk LA	Tirol
Pflichtschule	544	9.697	159.879	25,2	25,8	24,5
Lehrabschluss	945	13.700	212.344	43,8	36,5	32,6
Berufsbild. mittlere S.	367	6.094	98.123	17,0	16,2	15,1
Allg. bild. höhere S.	59	1.627	36.447	2,7	4,3	5,6
Berufsbild. höhere S.	133	2.847	48.281	6,2	7,6	7,4
Kolleg	11	217	4.370	0,5	0,6	0,7
Akademie	32	840	13.080	1,5	2,2	2,0
Hochschule	68	2.493	79.173	3,1	6,6	12,1

Quelle: Statistik Austria, Abgestimmte Erwerbsstatistik

Tabelle 4.4: Veränderung der Wohnbevölkerung seit 1961 - Volkszählung bzw. Registerzählung

Jahr	Insgesamt	Wanderungs- saldo	Geburten- bilanz	in % der Wohnbevölkerung 1961		
				Insgesamt	Wanderungs- saldo	Geburten- bilanz
1961/1971	249	-68	317	13,9	-3,8	17,7
1971/1981	105	-120	225	5,9	-6,7	12,5
1981/1991	122	-43	165	6,8	-2,4	9,2
1991/2001	218	17	201	12,2	0,9	11,2
2001/2011	53	-42	95	3,0	-2,3	5,3
2011/2021	39	-74	113	2,2	-4,1	6,3

Quelle: Statistik Austria, Volkszählung bzw. Bevölkerungsregister

Tabelle 4.5: Veränderung der Wohnbevölkerung - Bevölkerungsregister

Jahr	Insgesamt	Wanderungs- saldo	Geburten- bilanz	jährliche Veränderung in %		
				Insgesamt	Wanderungs- saldo	Geburten- bilanz
2016	-5	-22	17	-0,2	-0,9	0,7
2017	31	23	8	1,2	0,9	0,3
2018	9	-19	28	0,3	-0,7	1,1
2019	-17	-16	-1	-0,7	-0,6	-0,0
2020	-10	-18	8	-0,4	-0,7	0,3
2021	-19	-22	3	-0,7	-0,9	0,1
2022	38	36	2	1,5	1,4	0,1
2016/2022	27	-38	65	1,1	-1,5	2,6

Quelle: Statistik Austria, Bevölkerungsregister

Tabelle 4.6: Wanderungen

Jahr	Personen			jährliche Veränderung in %		
	Zuzüge	Wegzüge	Saldo	Zuzüge	Wegzüge	Saldo
2016	74	96	-22	2,9	3,7	-0,9
2017	104	81	23	4,0	3,2	0,9
2018	68	87	-19	2,6	3,3	-0,7
2019	99	115	-16	3,8	4,4	-0,6
2020	66	84	-18	2,5	3,2	-0,7
2021	64	86	-22	2,5	3,3	-0,9
2022	101	65	36	3,9	2,5	1,4
2016/2022	576	614	-38	22,7	24,1	-1,5

Quelle: Statistik Austria, Wanderungsstatistik

Tabelle 4.7: Geburten und Sterbefälle

Jahr	Personen			jährliche Veränderung in %		
	Geburten	Sterbefällr	Saldo	Geburten	Sterbefällr	Saldo
2016	33	16	17	1,3	0,6	0,7
2017	19	11	8	0,7	0,4	0,3
2018	42	14	28	1,6	0,5	1,1
2019	24	25	-1	0,9	1,0	-0,0
2020	29	21	8	1,1	0,8	0,3
2021	27	24	3	1,0	0,9	0,1
2022	25	23	2	1,0	0,9	0,1
2016/2022	199	134	65	7,8	5,3	2,6

Quelle: Statistik Austria, Natürliche Bevölkerungsbewegung

5 Privathaushalte

Tabelle 5.1: Anzahl und Entwicklung der Privathaushalte

Jahr	Haushalte			Index 2001 = 100		
	Pfunds	Bezirk LA	Tirol	Pfunds	Bezirk LA	Tirol
1961	425	7.424	123.705	49,7	51,4	47,5
1971	492	8.845	157.267	57,5	61,2	60,3
1981	595	10.280	188.898	69,6	71,1	72,5
1991	748	12.114	219.783	87,5	83,8	84,3
2001	855	14.453	260.660	100,0	100,0	100,0
2011	989	16.238	296.712	115,7	112,4	113,8
2021	1.078	17.909	334.096	126,1	123,9	128,2

Quelle: Statistik Austria, Volkszählung bzw. Registerzählung, Abgestimmte Erwerbsstatistik

Tabelle 5.2: Durchschnittliche Haushaltsgröße

Jahr	Personen pro Haushalte		
	Pfunds	Bezirk LA	Tirol
1961	4,2	4,2	3,7
1971	4,2	4,0	3,4
1981	3,6	3,6	3,1
1991	3,0	3,3	2,8
2001	2,9	2,9	2,6
2011	2,6	2,7	2,4
2021	2,4	2,5	2,2

Quelle: Statistik Austria, Volkszählung bzw. Registerzählung, Abgestimmte Erwerbsstatistik

Tabelle 5.3: Anzahl und Entwicklung der Einpersonenhaushalte

Jahr	Haushalte			in % der Privathaushalte		
	Pfunds	Bezirk LA	Tirol	Pfunds	Bezirk LA	Tirol
1961	47	714	16.090	11,1	9,6	13,0
1971	45	1.175	31.826	9,1	13,3	20,2
1981	72	1.612	44.728	12,1	15,7	23,7
1991	151	2.041	55.078	20,2	16,8	25,1
2001	191	3.072	77.310	22,3	21,3	29,7
2011	270	4.199	100.474	27,3	25,9	33,9
2021	334	5.251	121.247	31,0	29,3	36,3

Quelle: Quelle: Statistik Austria, Volkszählung bzw. Registerzählung, Abgestimmte Erwerbsstatistik

6 Wirtschaft und Beschäftigung

Tabelle 6.1: Erwerbstätige am Arbeitsort (gesamt)

Jahr	Personen			Index 2001 = 100		
	Pfunds	Bezirk LA	Tirol	Pfunds	Bezirk LA	Tirol
1961	578	13.967	210.522	97,5	85,1	69,6
1971	459	11.261	207.802	77,4	68,6	68,7
1981	551	13.640	243.508	92,9	83,1	80,6
1991	556	14.421	272.092	93,8	87,8	90,0
2001	593	16.420	302.291	100,0	100,0	100,0
2011	639	16.141	328.424	107,8	98,3	108,6
2021	661	18.606	373.489	111,5	113,3	123,6

Quelle: Statistik Austria, Volkszählung bzw. Registerzählung

Abbildung 6.1: Entwicklung der Erwerbstätigen am Arbeitsort

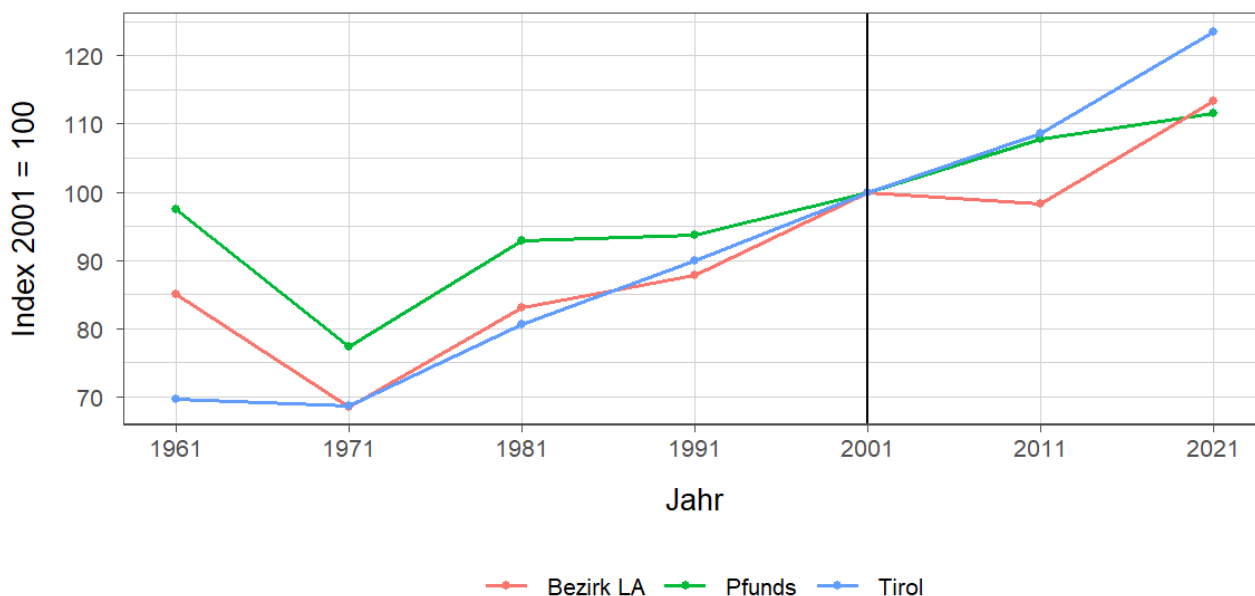


Tabelle 6.2: Erwerbstätige am Arbeitsort nach wirtschaftlicher Zugehörigkeit

Jahr	gesamt	Land- und Forstwirtschaft	Gewerbe und Industrie	darunter Bauwesen	Dienstleistungen	darunter Begerbergungs und Gaststättenwesen
1961	578	311	117	52	150	40
1971	459	139	118	67	202	67
1981	551	61	145	78	345	142
1991	556	27	218	155	311	116
2001	593	36	132	63	425	132
2011	639	53	263	96	323	62
2021	661	44	262	101	355	60

Quelle: Statistik Austria, Volkszählung bzw. Registerzählung, Abgestimmte Erwerbsstatistik

Tabelle 6.3: Erwerbstätige am Wohn- und Arbeitsort

Jahr	am Wohnort		am Arbeitsort	
	weiblich	männlich	weiblich	männlich
1961	-	-	222	356
1971	155	544	124	335
1981	219	573	203	348
1991	237	632	196	360
2001	360	673	254	339
2011	428	680	252	387
2021	500	670	271	390

Quelle: Quelle: Statistik Austria, Volkszählung bzw. Registerzählung, Abgestimmte Erwerbsstatistik

Tabelle 6.4: Berufspendler

Jahr	Gemeinde- einpendler	Gemeinde- binnenpendler	Gemeinde- auspendler	Pendler- saldo absolut	Index des Pendler- saldos ¹
1961	37	-	185	-148	80
1971	32	232	272	-240	66
1981	111	277	352	-241	70
1991	168	263	481	-313	64
2001	154	340	594	-440	57
2011	232	293	701	-469	58
2021	245	292	754	-509	56

Quelle: Quelle: Statistik Austria, Volkszählung bzw. Registerzählung, Abgestimmte Erwerbsstatistik

¹ = (Erwerbstätige am Arbeitsort / Erwerbstätige am Wohnort)*100

Ein Wert unter 100: Zahl der Auspendler aus den Gemeinden in einer Region überwiegt

Ein Wert über 100: Zahl der Einpendler in Gemeinden einer Region überwiegt

Gemeindeeinpendler, Gemeindeauspendler: Personen, deren Wohn- und Arbeitsort in verschiedenen Gemeinden liegen, also Personen, die über Gemeindegrenzen hinweg pendeln.

Erwerbstätige: Personen ab 15 Jahren, die einer bezahlten Tätigkeit von mindestens einer Wochenstunde nachgehen, Selbständige und mithelfende Familienangehörige, Präsenz- und Zivildienstler sind eingeschlossen, Personen in Karenz werden nicht berücksichtigt.

7 Land- und Forstwirtschaft

Tabelle 7.1: Anzahl und Entwicklung der Land- und Forstwirtschaftlichen Betriebe

Jahr	Betriebe			Index 1999 = 100		
	Pfunds	Bezirk LA	Tirol	Pfunds	Bezirk LA	Tirol
1960	184	2.816	25.365	138,3	140,2	139,1
1970	182	2.581	23.600	136,8	128,5	129,4
1980	158	2.362	20.913	118,8	117,6	114,7
1990	145	2.199	19.739	109,0	109,5	108,2
1999	133	2.009	18.238	100,0	100,0	100,0
2010	124	1.847	16.215	93,2	91,9	88,9
2020	105	1.353	14.215	78,9	67,3	77,9

Quelle: Statistik Austria, Land- und Forstwirtschaftliche Betriebszählung bzw. Agrarstrukturerhebung

Abbildung 7.1: Entwicklung der Anzahl an land- und forstwirtschaftlichen Betrieben

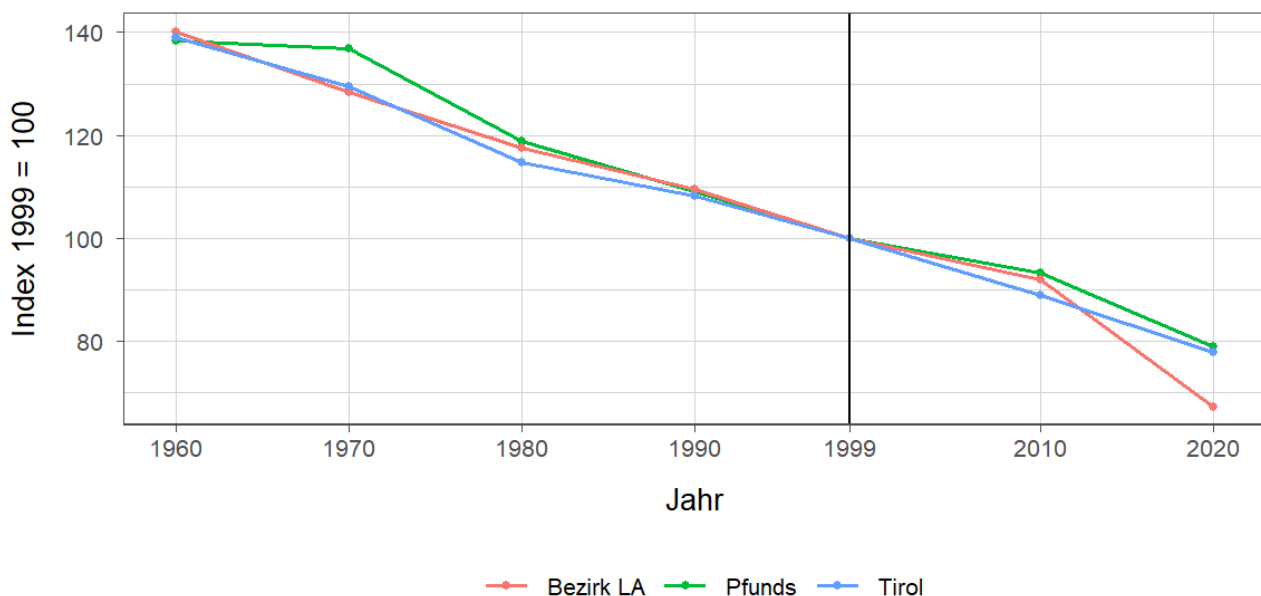


Tabelle 7.2: Betriebe nach Erwerbsart 2020

Erwerbsart	Betriebe			Anteil an allen Betrieben in %		
	Pfunds	Bezirk LA	Tirol	Pfunds	Bezirk LA	Tirol
Haupterwerb	22	204	4.749	21,0	15,1	33,4
Nebenerwerb	78	1.036	7.916	74,3	76,6	55,7
Pers.Gem.	1	12	322	1,0	0,9	2,3
jur. Person	4	101	1.228	3,8	7,5	8,6

Quelle: Statistik Austria, Agrarstrukturerhebung

Pers.Gem: Personengemeinschaften

jur. Person: Juristische Personen

Tabelle 7.3: Betriebe mit Erschwernispunkten 2020

EP-GR ¹	Betriebe			Anteil an allen Betrieben in %		
	Pfunds	Bezirk LA	Tirol	Pfunds	Bezirk LA	Tirol
EP-GR 1	6	68	2.015	5,7	5,0	14,2
EP-GR 2	47	200	2.268	44,8	14,8	16,0
EP-GR 3	9	406	2.265	8,6	30,0	15,9
EP-GR 4	36	467	2.803	34,3	34,5	19,7
keine Erschwernis	7	212	4.864	6,7	15,7	34,2

Quelle: Quelle: Statistik Austria, Agrarstrukturerhebung

¹ Zuordnung der Betriebe nach Erschwernispunkten

Bei der Agrarstrukturerhebung 2020 wurden analog zum Grünen Bericht die Betriebe nach ihren Erschwernispunkten den Erschwernispunktgruppen (EP-Gruppe 1 bis 4) zugeordnet. Die Erschwernispunkte-Gruppen (EP-Gruppen) setzen sich wie folgt zusammen:

EP-Gruppe 1: 5 bis 90 Erschwernispunkte

EP-Gruppe 2: 91 bis 180 Erschwernispunkte

EP-Gruppe 3: 181 bis 270 Erschwernispunkte

EP-Gruppe 4: über 270 (bis maximal 540) Erschwernispunkte

Die Zuordnung der Erschwernispunkte wird im Rahmen des jährlichen Mehrfachantrag-Flächen durchgeführt. Das System der Erschwernispunktgruppen (EP-Gruppen) ist nur bedingt mit den bisherigen Systemen der Einteilung bergbäuerlicher Betriebe bzw. Erschwernisbeurteilung vergleichbar. Betriebe mit weniger als 5 Erschwernispunkten werden in der in der Gruppe „Ohne Erschwernis“ ausgewiesen.

8 Tourismus

Tabelle 8.1: Nächtigungsentwicklung - Winter seit 1981

Jahr	Nächtigungen			Index 2001 = 100		
	Pfunds	Bezirk LA	Tirol	Pfunds	Bezirk LA	Tirol
1981	89.702	2.686.991	17.771.714	85,4	54,9	75,6
1991	137.264	3.923.504	21.774.674	130,7	80,2	92,6
2001	105.009	4.895.042	23.503.160	100,0	100,0	100,0
2011	134.581	5.620.638	24.830.645	128,2	114,8	105,6
2021	482	34.502	712.998	0,5	0,7	3,0
2023	113.133	5.765.445	25.707.235	107,7	117,8	109,4

Quelle: AdTLR, Raumordnung und Statistik, Tourismusstatistik

Abbildung 8.1: Nächtigungsentwicklung im Winter

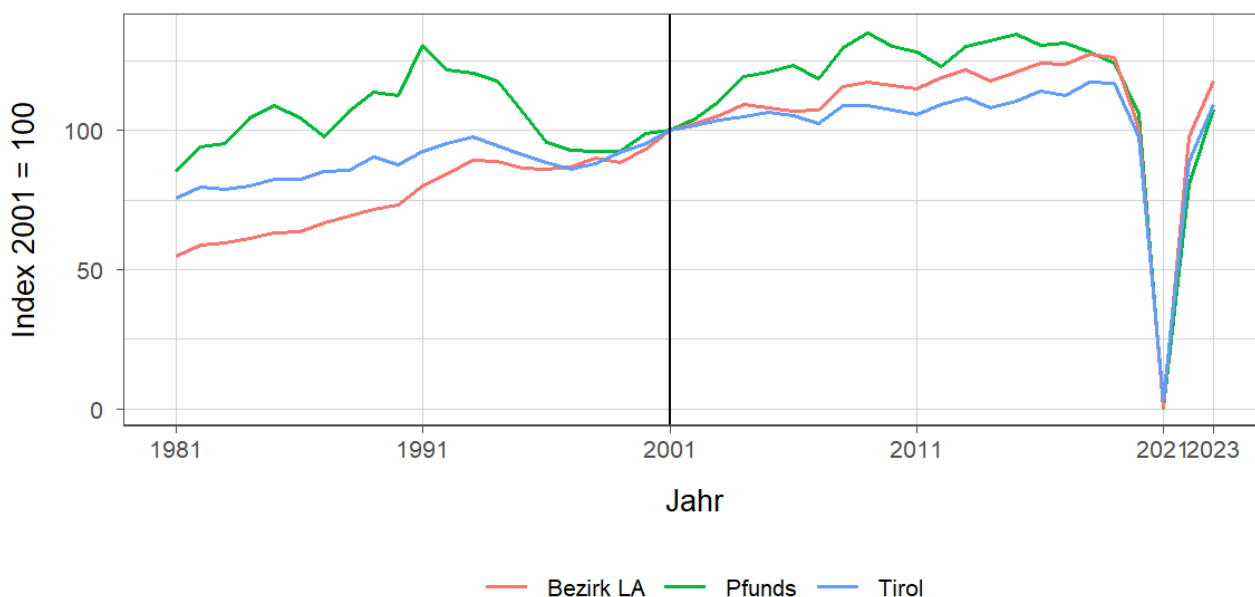


Tabelle 8.2: Nächtigungsentwicklung - Winter 2012 bis 2023

Jahr	Nächtigungen			Index 2012 = 100		
	Pfunds	Bezirk LA	Tirol	Pfunds	Bezirk LA	Tirol
2012	129.203	5.824.355	25.699.115	100,0	100,0	100,0
2013	136.735	5.950.176	26.220.929	105,8	102,2	102,0
2014	138.580	5.754.152	25.370.402	107,3	98,8	98,7
2015	141.154	5.913.482	25.960.806	109,2	101,5	101,0
2016	137.147	6.081.206	26.804.089	106,1	104,4	104,3
2017	137.975	6.052.991	26.463.873	106,8	103,9	103,0
2018	134.468	6.239.314	27.583.016	104,1	107,1	107,3
2019	130.207	6.164.816	27.485.847	100,8	105,8	107,0
2020	111.455	4.937.727	22.925.568	86,3	84,8	89,2
2021	482	34.502	712.998	0,4	0,6	2,8
2022	84.640	4.782.399	20.909.636	65,5	82,1	81,4
2023	113.133	5.765.445	25.707.235	87,6	99,0	100,0

Quelle: AdTLR, Raumordnung und Statistik, Tourismusstatistik

Tabelle 8.3: Nächtigungen nach Unterkunftsarten - Winter 2023

Kategorie	Nächtigungen			in %		
	Pfunds	Bezirk LA	Tirol	Pfunds	Bezirk LA	Tirol
Gewerblich	86.725	4.503.598	19.043.511	76,7	78,1	74,1
davon **** / ****	27.140	2.009.858	8.849.552	24,0	34,9	34,4
***	48.159	733.666	3.912.344	42,6	12,7	15,2
** / *	8.221	444.395	2.302.416	7,3	7,7	9,0
Fewo gewerblich	3.205	1.315.679	3.979.199	2,8	22,8	15,5
Privat	1.601	150.151	814.588	1,4	2,6	3,2
Fewo privat	19.491	1.054.478	4.978.196	17,2	18,3	19,4
Campingplätze	1.013	23.664	412.652	0,9	0,4	1,6
Sonst. Unterkünfte	G	33.554	458.288	G	0,6	1,8
Gesamt	113.133	5.765.445	25.707.235	100,0	100,0	100,0

Quelle: Quelle: AdTLR, Raumordnung und Statistik, Tourismusstatistik

G = Geheim, da weniger als 3 Betriebe vorhanden

Tabelle 8.4: Nächtigungsentwicklung - Sommer seit 1981

Jahr	Nächtigungen			Index 2001 = 100		
	Pfunds	Bezirk LA	Tirol	Pfunds	Bezirk LA	Tirol
1981	169.916	1.743.790	23.095.058	193,9	105,7	135,8
1991	159.368	2.117.753	23.561.062	181,8	128,4	138,5
2001	87.645	1.649.017	17.006.337	100,0	100,0	100,0
2011	90.898	2.034.855	18.068.597	103,7	123,4	106,2
2021	82.002	2.363.761	19.865.249	93,6	143,3	116,8
2023	107.058	2.532.952	22.788.556	122,1	153,6	134,0

Quelle: AdTLR, Raumordnung und Statistik, Tourismusstatistik

Abbildung 8.2: Nächtigungsentwicklung im Sommer

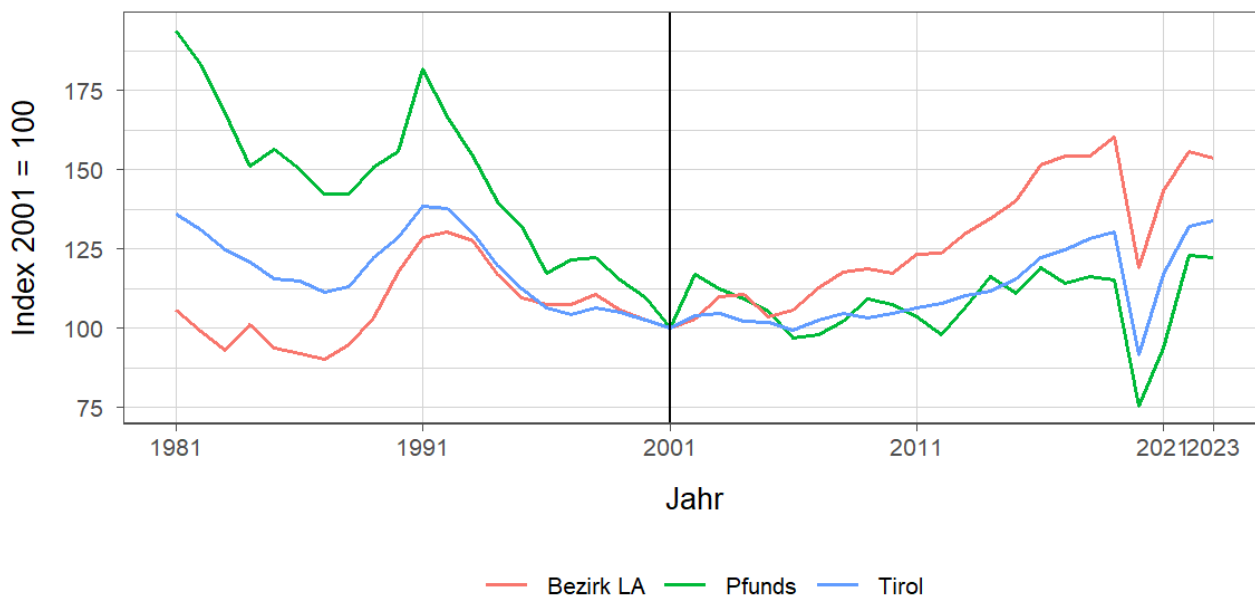


Tabelle 8.5: Nächtigungsentwicklung - Sommer 2012 bis 2023

Jahr	Nächtigungen			Index 2012 = 100		
	Pfunds	Bezirk LA	Tirol	Pfunds	Bezirk LA	Tirol
2012	85.927	2.036.982	18.325.187	100,0	100,0	100,0
2013	93.652	2.145.249	18.727.354	109,0	105,3	102,2
2014	101.880	2.220.389	18.959.548	118,6	109,0	103,5
2015	97.304	2.309.192	19.676.251	113,2	113,4	107,4
2016	104.387	2.499.613	20.796.138	121,5	122,7	113,5
2017	99.927	2.545.411	21.193.135	116,3	125,0	115,7
2018	101.800	2.544.619	21.806.765	118,5	124,9	119,0
2019	101.056	2.645.256	22.163.110	117,6	129,9	120,9
2020	66.199	1.961.598	15.580.308	77,0	96,3	85,0
2021	82.002	2.363.761	19.865.249	95,4	116,0	108,4
2022	107.696	2.565.979	22.448.264	125,3	126,0	122,5
2023	107.058	2.532.952	22.788.556	124,6	124,3	124,4

Quelle: AdTLR, Raumordnung und Statistik, Tourismusstatistik

Tabelle 8.6: Nächtigungen nach Unterkunftsarten - Sommer 2023

Kategorie	Nächtigungen			in %		
	Pfunds	Bezirk LA	Tirol	Pfunds	Bezirk LA	Tirol
Gewerblich	82.487	1.973.321	15.781.623	77,0	77,9	69,3
davon **** / ****	33.419	1.052.617	7.888.227	31,2	41,6	34,6
***	38.889	324.145	3.470.892	36,3	12,8	15,2
** / *	8.841	123.355	1.743.642	8,3	4,9	7,7
Fewo gewerblich	1.338	473.204	2.678.862	1,2	18,7	11,8
Privat	1.493	34.732	633.879	1,4	1,4	2,8
Fewo privat	14.793	368.449	3.615.238	13,8	14,5	15,9
Campingplätze	6.628	75.984	1.898.422	6,2	3,0	8,3
Sonst. Unterkünfte	1.657	80.466	859.394	1,5	3,2	3,8
Gesamt	107.058	2.532.952	22.788.556	100,0	100,0	100,0

Quelle: Quelle: AdTLR, Raumordnung und Statistik, Tourismusstatistik
 G = Geheim, da weniger als 3 Betriebe vorhanden

Abbildung 8.3: Nächtigungsentwicklung im Vergleich Winter zu Sommer

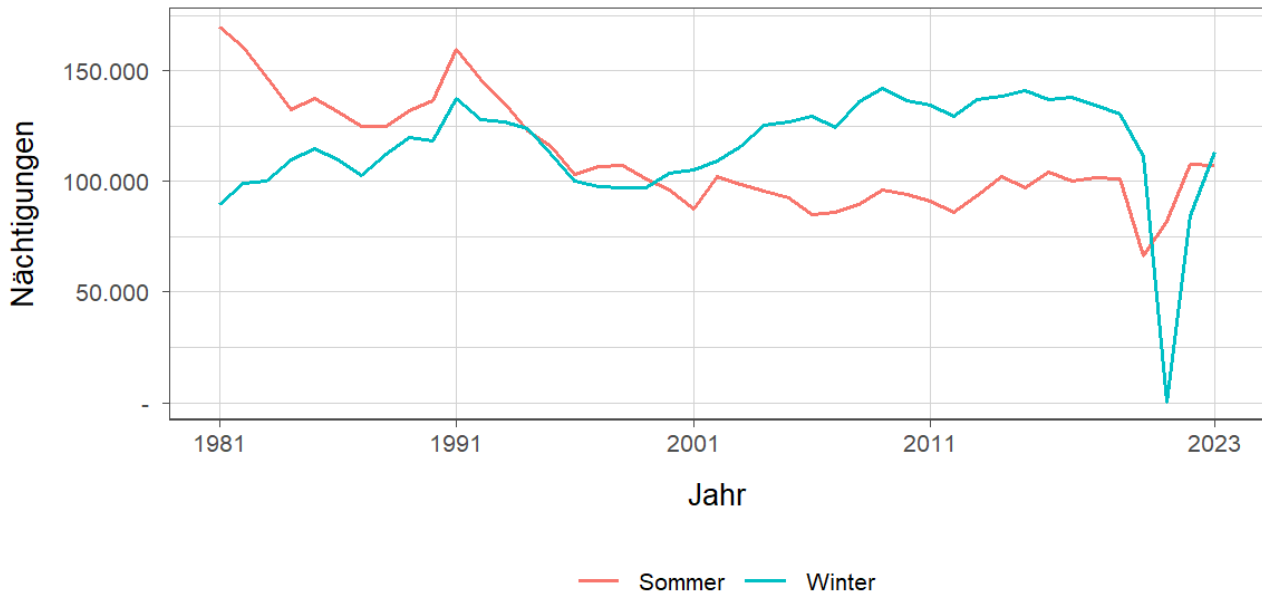


Tabelle 8.7: Betten - Winter 2023

Kategorie	Betten Winter			in %		
	Pfunds	Bezirk LA	Tirol	Pfunds	Bezirk LA	Tirol
Gewerblich	1.005	47.216	224.822	62,9	71,9	65,8
davon **** / ****	329	19.274	90.088	20,6	29,3	26,4
***	418	7.384	47.047	26,2	11,2	13,8
** / *	145	5.664	33.308	9,1	8,6	9,8
Fewo gewerblich	113	14.894	54.379	7,1	22,7	15,9
Privat	73	2.525	19.168	4,6	3,8	5,6
Fewo privat	325	14.800	84.979	20,3	22,5	24,9
Sonst. Unterkünfte	195	1.172	12.495	12,2	1,8	3,7
Gesamt	1.598	65.713	341.464	100,0	100,0	100,0

Quelle: Quelle: AdTLR, Raumordnung und Statistik, Tourismusstatistik
 G = Geheim, da weniger als 3 Betriebe vorhanden

Tabelle 8.8: Betten - Sommer 2023

Kategorie	Betten Sommer			in %		
	Pfunds	Bezirk LA	Tirol	Pfunds	Bezirk LA	Tirol
Gewerblich	987	44.214	217.717	61,6	71,3	64,6
davon ***** / ****	329	18.155	86.552	20,5	29,3	25,7
***	418	7.177	46.198	26,1	11,6	13,7
** / *	145	4.989	32.060	9,1	8,0	9,5
Fewo gewerblich	95	13.893	52.907	5,9	22,4	15,7
Privat	73	2.283	18.506	4,6	3,7	5,5
Fewo privat	297	13.762	82.554	18,5	22,2	24,5
Sonst. Unterkünfte	245	1.772	18.363	15,3	2,9	5,4
Gesamt	1.602	62.031	337.140	100,0	100,0	100,0

Quelle: Quelle: AdTLR, Raumordnung und Statistik, Tourismusstatistik

G = Geheim, da weniger als 3 Betriebe vorhanden

Tabelle 8.9: Auslastung 2023

Kategorie	Auslastung in % ¹					
	Pfunds		Bezirk LA		Tirol	
	Winter	Sommer	Winter	Sommer	Winter	Sommer
Gewerblich	47,7	45,4	52,7	24,3	46,8	39,4
davon ***** / ****	45,6	55,2	57,6	31,5	54,3	49,5
***	63,7	50,6	54,9	24,5	45,9	40,8
** / *	31,3	33,1	43,3	13,4	38,2	29,6
Fewo gewerblich	15,7	7,7	48,8	18,5	40,4	27,5
Privat	12,1	11,1	32,9	8,3	23,5	18,6
Fewo privat	33,1	27,1	39,4	14,6	32,4	23,8
Sonst. Unterkünfte	G	3,7	15,8	24,7	20,3	25,4
Gesamt	38,8	34,1	48,3	21,5	40,9	33,7

Quelle: Quelle: AdTLR, Raumordnung und Statistik, Tourismusstatistik

¹ Winter: 100 Prozent entsprechen 181 (bzw. 182 im Schaltjahr) Vollbelegungstagen

Sommer: 100 Prozent entsprechen 184 Vollbelegungstagen

Aus Datenverfügbarkeitsgründen wurde die Auslastung mit der Bettenzahl des Vorjahres berechnet

G = Geheim, da weniger als 3 Betriebe vorhanden

9 Grundversorgung der Tiroler Bevölkerung

Tabelle 9.1: Einrichtungen zur Grundversorgung der Tiroler Bevölkerung 2023

Einrichtungen	Pfunds	Bezirk LA	Tirol
Nahversorger	3	54	690
Verkaufsfläche der Nahversorger (in m ²)	1.220	27.378	356.831
Verkaufsfläche (in m ² /Einwohner)	0	1	0
Metzger	1	12	149
Baecker	1	21	374
Polizeiinspektion	1	8	78
Praktischer_Arzt	1	34	674
Zahnheilkunde	1	21	427
Apotheke	-	5	131
Hausapotheke	1	13	55
Altersheim	-	5	93
Postamt	-	2	37
Postpartner	1	10	114
Bankfiliale	2	33	409
Tankstelle	1	17	304
Kinderkrippe	1	22	310
Kindergarten	1	42	484
Hort	-	6	114
Volksschule	1	39	351
Mittelschule	1	10	106
Sonderschule	-	1	20
Poly	-	2	28
AHS	-	2	27

Quelle: Quelle: AdTLR, Raumordnung und Statistik, Tourismusstatistik, Erhebung zur Grundversorgung der Tiroler Bevölkerung

10 Gemeindefinanzen

Tabelle 10.1: Eigene Steuern ¹

Jahr	Steuern in Tsd. Euro			Index 2013 = 100		
	Pfunds	Bezirk LA	Tirol	Pfunds	Bezirk LA	Tirol
2013	578	20.547	352.594	100,0	100,0	100,0
2014	534	19.805	332.524	92,3	96,4	94,3
2015	659	21.349	345.545	113,9	103,9	98,0
2016	696	21.839	360.435	120,4	106,3	102,2
2017	759	22.891	373.058	131,3	111,4	105,8
2018	773	23.728	388.551	133,6	115,5	110,2
2019	830	25.095	405.946	143,5	122,1	115,1
2020	701	24.010	400.991	121,2	116,9	113,7
2021	634	20.612	400.778	109,5	100,3	113,7
2022	672	26.171	446.231	116,2	127,4	126,6

Quelle: AdTLR, Abt. Gemeinden, Die Finanzlage der Gemeinden Tirols

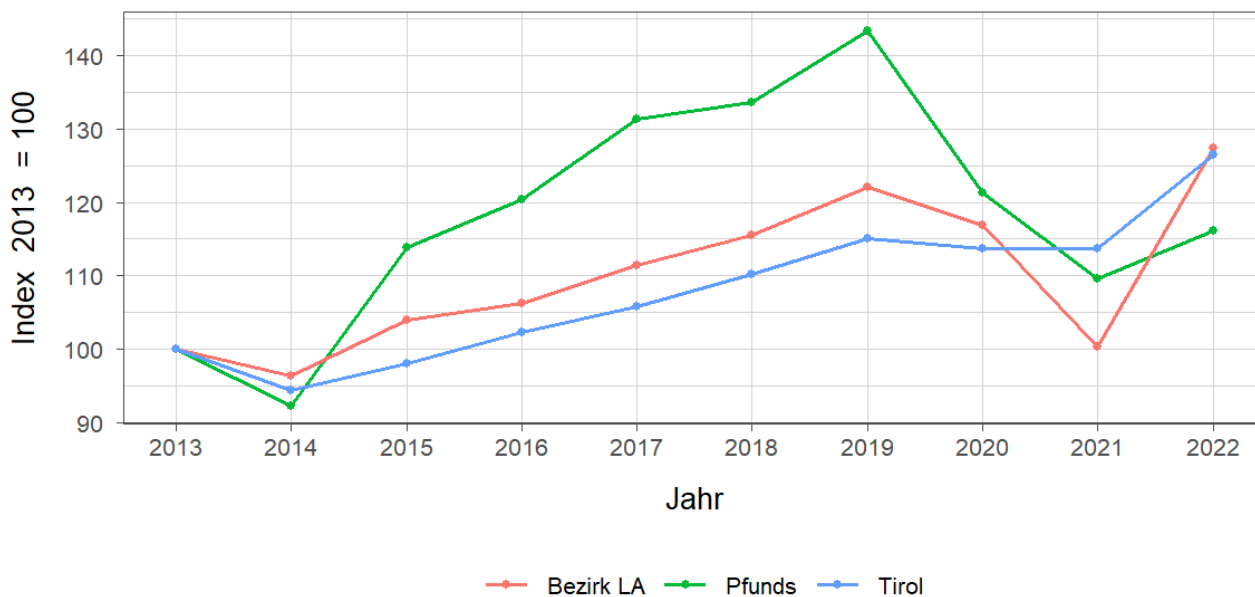
Tabelle 10.2: Eigene Steuern pro Einwohner

Jahr	Pro Einwohner in Euro			Index 2013 = 100		
	Pfunds	Bezirk LA	Tirol	Pfunds	Bezirk LA	Tirol
2013	227	468	488	100,0	100,0	100,0
2014	210	451	456	92,3	96,4	93,4
2015	256	483	467	112,5	103,2	95,7
2016	271	494	483	119,1	105,6	98,9
2017	292	516	497	128,4	110,2	101,7
2018	296	535	515	130,2	114,3	105,4
2019	320	565	536	140,8	120,8	109,7
2020	271	541	528	119,3	115,7	108,0
2021	247	463	525	108,6	99,0	107,4
2022	258	582	579	113,5	124,5	118,5

Quelle: AdTLR, Abt. Gemeinden, Die Finanzlage der Gemeinden Tirols

¹ Ausschließliche Gemeindeabgaben i. S. des Finanzausgleichsgesetzes (Grundsteuer A und B, Kommunalsteuer, Sonstige Steuern)

Abbildung 10.1: Entwicklung der Eigenen Steuern

Tabelle 10.3: Abgabenertragsanteile ¹

Jahr	Abgabenertragsanteile in Tsd. Euro			Index 2013 = 100		
	Pfunfs	Bezirk LA	Tirol	Pfunfs	Bezirk LA	Tirol
2013	2.011	33.579	613.323	100,0	100,0	100,0
2014	2.269	41.816	696.908	112,9	124,5	113,6
2015	2.374	43.778	733.155	118,1	130,4	119,5
2016	2.415	44.334	751.116	120,1	132,0	122,5
2017	2.410	44.574	756.870	119,9	132,7	123,4
2018	2.483	46.321	792.641	123,5	137,9	129,2
2019	2.656	49.613	851.034	132,1	147,7	138,8
2020	2.424	45.350	777.780	120,5	135,1	126,8
2021	2.829	52.363	907.213	140,7	155,9	147,9
2022	3.146	58.424	1.031.610	156,4	174,0	168,2

Quelle: AdTLR, Abt. Gemeinden, Die Finanzlage der Gemeinden Tirols

Tabelle 10.4: Abgabenertragsanteile pro Einwohner

Jahr	Pro Einwohner in Euro			Index 2013 = 100		
	Pfunfs	Bezirk LA	Tirol	Pfunfs	Bezirk LA	Tirol
2013	790	765	849	100,0	100,0	100,0
2014	892	953	956	112,9	124,6	112,6
2015	922	991	992	116,6	129,5	116,8
2016	940	1.003	1.007	118,9	131,1	118,5
2017	926	1.004	1.008	117,2	131,3	118,6
2018	951	1.044	1.050	120,4	136,5	123,6
2019	1.025	1.118	1.123	129,6	146,1	132,2
2020	938	1.023	1.023	118,6	133,7	120,5
2021	1.102	1.177	1.187	139,4	153,9	139,8
2022	1.208	1.300	1.337	152,8	170,0	157,5

Quelle: AdTLR, Abt. Gemeinden, Die Finanzlage der Gemeinden Tirols

¹ Anteile der Gemeinden an den gemeinschaftlichen Bundesabgaben lt. Finanzausgleichsgesetzes

Abbildung 10.2: Entwicklung der Abgabenertragsanteile

