

# Regionsprofil Statistik 2023

## Prutz

### Gemeinde 70619



#### Übergeordneter Planungsverband der Gemeinde

<b>Planungsverband</b>	<b>Einwohner</b>
Oberes und Oberstes Gericht	10.529

## Impressum

<b>Titel</b>	Regionsprofil Statistik 2023 - Prutz - Gemeinde 70619
<b>Ausgabe</b>	1. Ausgabe
<b>Datum</b>	16. Februar 2024
<b>Herausgeber</b>	Amt der Tiroler Landesregierung Abteilung Raumordnung und Statistik Landesstatistik Tirol
<b>Bearbeitung</b>	MMag. Mario Stadler
<b>Redaktion</b>	Mag. Manfred Kaiser
<b>Adresse</b>	Landhaus 2 Heiliggeiststraße 7-9 6020 Innsbruck
<b>Telefon</b>	<a href="tel:0043-512-508-3632">0043-512-508-3632</a>
<b>Email</b>	<a href="mailto:raumordnung.statistik@tirol.gv.at">raumordnung.statistik@tirol.gv.at</a>
<b>Website</b>	<a href="https://www.tirol.gv.at/statistik">https://www.tirol.gv.at/statistik</a>



## Anmerkungen

Nachdruck - auch auszugsweise - ist nur mit Quellenangabe gestattet.

Wenn bei Begriffen, die sich auf Personengruppen beziehen, nur die männliche Form gewählt wurde, so ist dies nicht geschlechtsspezifisch gemeint, sondern geschah ausschließlich aus Gründen der besseren Lesbarkeit.

# Inhaltsverzeichnis

Tabellenverzeichnis .....	iv
Abbildungsverzeichnis .....	v
1 Flächen .....	1
2 Naturschutzgebiete .....	2
3 Bauentwicklung .....	3
4 Wohnbevölkerung .....	5
5 Privathaushalte .....	8
6 Wirtschaft und Beschäftigung .....	9
7 Land- und Forstwirtschaft .....	11
8 Tourismus .....	13
9 Grundversorgung der Tiroler Bevölkerung .....	18
10 Gemeindefinanzen .....	19

# Tabellenverzeichnis

1.1 Flächennutzung 2023 .....	1
1.2 Widmungsbestand 2022 .....	1
2.1 Naturschutz 2023 .....	2
3.1 Anzahl der Gebäude 2023 .....	3
3.2 Überwiegende Gebäudenutzung 2023 .....	3
3.3 Anzahl der Wohnungen 2023 .....	4
4.1 Anzahl und Entwicklung der Wohnbevölkerung .....	5
4.2 Altersstruktur 2023 .....	5
4.3 Höchste abgeschlossene Ausbildung 2021 .....	6
4.4 Veränderung der Wohnbevölkerung seit 1961 - Volkszählung bzw. Registerzählung .....	6
4.5 Veränderung der Wohnbevölkerung - Bevölkerungsregister .....	6
4.6 Wanderungen .....	7
4.7 Geburten und Sterbefälle .....	7
5.1 Anzahl und Entwicklung der Privathaushalte .....	8
5.2 Durchschnittliche Haushaltsgröße .....	8
5.3 Anzahl und Entwicklung der Einpersonenhaushalte .....	8
6.1 Erwerbstätige am Arbeitsort (gesamt) .....	9
6.2 Erwerbstätige am Arbeitsort nach wirtschaftlicher Zugehörigkeit .....	9
6.3 Erwerbstätige am Wohn- und Arbeitsort .....	10
6.4 Berufspendler .....	10
7.1 Anzahl und Entwicklung der Land- und Forstwirtschaftlichen Betriebe .....	11
7.2 Betriebe nach Erwerbsart 2020 .....	11
7.3 Betriebe mit Erschwernispunkten 2020 .....	12
8.1 Nächtigungsentwicklung - Winter seit 1981 .....	13
8.2 Nächtigungsentwicklung - Winter 2012 bis 2023 .....	13
8.3 Nächtigungen nach Unterkunftsarten - Winter 2023 .....	14
8.4 Nächtigungsentwicklung - Sommer seit 1981 .....	14
8.5 Nächtigungsentwicklung - Sommer 2012 bis 2023 .....	15
8.6 Nächtigungen nach Unterkunftsarten - Sommer 2023 .....	15
8.7 Betten - Winter 2023 .....	16
8.8 Betten - Sommer 2023 .....	17
8.9 Auslastung 2023 .....	17
9.1 Einrichtungen zur Grundversorgung der Tiroler Bevölkerung 2023 .....	18
10.1 Eigene Steuern <sup>1</sup> .....	19
10.2 Eigene Steuern pro Einwohner .....	19
10.3 Abgabenertragsanteile <sup>1</sup> .....	20
10.4 Abgabenertragsanteile pro Einwohner .....	20

# Abbildungsverzeichnis

3.1 Entwicklung der Anzahl an Gebäuden .....	3
4.1 Entwicklung der Wohnbevölkerung .....	5
6.1 Entwicklung der Erwerbstätigen am Arbeitsort .....	9
7.1 Entwicklung der Anzahl an land- und forstwirtschaftlichen Betrieben .....	11
8.1 Nächtigungsentwicklung im Winter .....	13
8.2 Nächtigungsentwicklung im Sommer .....	15
8.3 Nächtigungsentwicklung im Vergleich Winter zu Sommer .....	16
10.1 Entwicklung der Eigenen Steuern .....	20
10.2 Entwicklung der Abgabenertragsanteile .....	21



# 1 Flächen

Tabelle 1.1: Flächennutzung 2023

Flächenart in km <sup>2</sup>	Prutz	Bezirk LA	Tirol
Fläche	9,7	1.595,1	12.648,4
Dauersiedlungsraum	3,2	113,8	1.573,0
Anteil am Dauersiedlungsraum	32,9	7,1	12,4

Quelle: Bundesamt für Eich- und Vermessungswesen

Tabelle 1.2: Widmungsbestand 2022

Widmungskategorie	Fläche in ha	m <sup>2</sup> / Einwohner			Anteil am DSR in %		
		Prutz	Bezirk LA	Tirol	Prutz	Bezirk LA	Tirol
Bauland und Sonderflächen <sup>1</sup>	68,9	366,9	344,7	293,1	21,5	13,6	14,4
Wohngebiete	40,6						
Mischgebiete	12,8						
Gewerbe- und Industriegebiete	4,0						
Baulandähnliche Sonderflächen	11,5						
Landwirtschaftliche Sonderflächen	0,1						

Quelle: AdTLR, Abt. Raumordnung und Statistik

<sup>1</sup> ausgenommen freilandähnliche Sonderflächen und landwirtschaftliche Sonderflächen

DSR = Dauersiedlungsraum

## 2 Naturschutzgebiete

Tabelle 2.1: Naturschutz 2023

Schutzgebiete	Fläche in ha	Anteil an Gesamtfläche in %	Anteil der Schutzgebiete an der Gesamtfläche in %	
			Prutz	Bezirk LA Tirol
Nationalpark Kernzonen	-	-	-	2,7
Nationalpark Außenzonen	-	-	-	2,1
Naturschutzgebiete	-	-	0,1	5,9
Landschaftsschutzgebiete	-	-	3,9	5,3
Geschützte Landschaftsteile	-	-	0,0	0,1
Ruhegebiete	-	-	2,9	10,8
Sonderschutzgebiete	-	-	-	0,0
Schutzgebiete insgesamt	-	-	6,9	26,9

Quelle: AdTLR, Abt. Umweltschutz



### 3 Bauentwicklung

Tabelle 3.1: Anzahl der Gebäude 2023

Jahr	Gebäude			Index 2001 = 100		
	Prutz	Bezirk LA	Tirol	Prutz	Bezirk LA	Tirol
1971	203	6.626	91.331	52,6	57,7	56,6
1981	257	8.528	116.875	66,6	74,2	72,5
1991	327	9.892	138.537	84,7	86,1	85,9
2001	386	11.487	161.261	100,0	100,0	100,0
2011	436	12.513	177.745	113,0	108,9	110,2
2021	487	13.581	193.876	126,2	118,2	120,2
2023	527	14.717	213.503	136,5	128,1	132,4

Quelle: Statistik Austria, Gebäude und Wohnungsregister

Abbildung 3.1: Entwicklung der Anzahl an Gebäuden

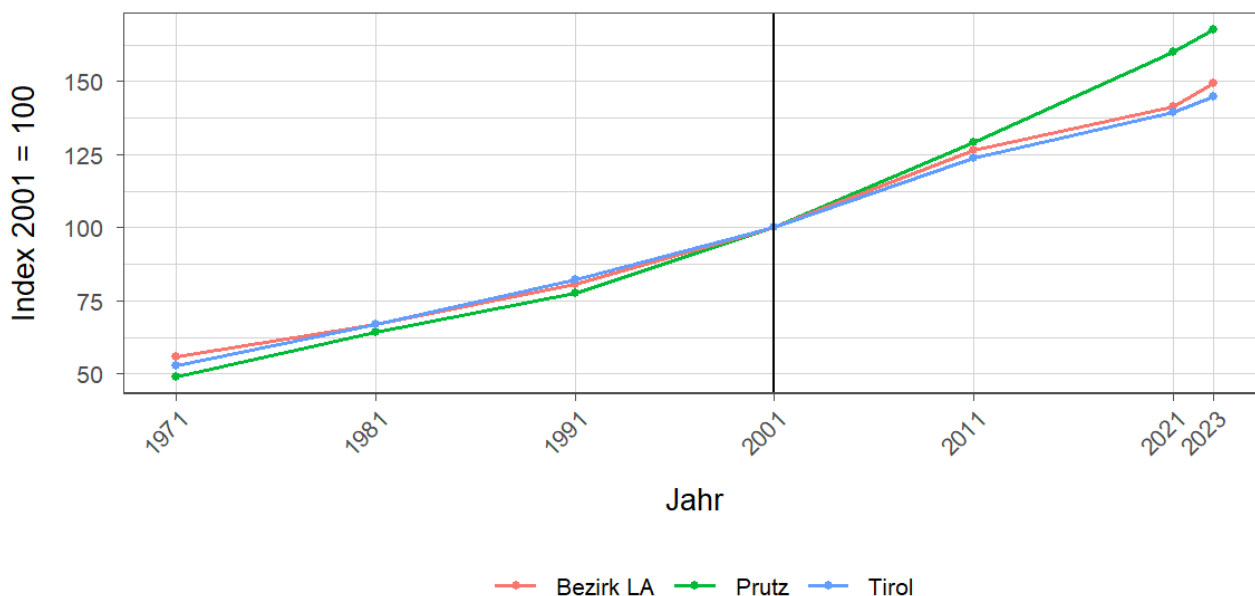


Tabelle 3.2: Überwiegende Gebäudenutzung 2023

Gebäudenutzung	Anzahl	Anzahl an allen Gebäuden in %		
		Prutz	Bezirk LA	Tirol
Gebäude mit einer Wohnung	206	39,1	40,0	45,2
Gebäude mit zwei oder mehr Wohnungen	232	44,0	35,1	34,7
Wohngebäude von Gemeinschaften	-	-	0,3	0,3
Hotels und ähnliche Gebäude	4	0,8	10,8	4,1
Andere Gebäude <sup>1</sup>	85	16,1	13,8	15,7

Quelle: Statistik Austria, Gebäude und Wohnungsregister

<sup>1</sup> umfasst Bürogebäude, Gebäude des Groß- oder Einzelhandels, Gebäude des Verkehrs- oder Nachrichtenwesens, Werkstätten, Industrie- oder Lagerhallen, Gebäude für Kultur- und Freizeitzwecke sowie des Bildungs- und Gesundheitswesens, Gebäude mit sonstiger Nutzung.

Tabelle 3.3: Anzahl der Wohnungen 2023

Jahr	Wohnungen			Index 2001 = 100		
	Prutz	Bezirk LA	Tirol	Prutz	Bezirk LA	Tirol
1971	298	9.488	160.196	49,1	56,0	52,8
1981	389	11.362	203.762	64,1	67,1	67,1
1991	472	13.689	249.774	77,8	80,8	82,3
2001	607	16.942	303.632	100,0	100,0	100,0
2011	783	21.409	375.583	129,0	126,4	123,7
2021	972	23.974	423.796	160,1	141,5	139,6
2023	1.017	25.303	439.539	167,5	149,4	144,8

Quelle: Statistik Austria, Gebäude und Wohnungsregister

## 4 Wohnbevölkerung

Tabelle 4.1: Anzahl und Entwicklung der Wohnbevölkerung

Jahr	Personen			Index 2001 = 100		
	Prutz	Bezirk LA	Tirol	Prutz	Bezirk LA	Tirol
1961	853	31.106	462.899	51,1	72,7	68,7
1971	1.206	35.531	540.771	72,2	83,0	80,3
1981	1.320	37.553	586.663	79,0	87,7	87,1
1991	1.444	40.207	631.410	86,5	93,9	93,8
2001	1.670	42.799	673.504	100,0	100,0	100,0
2011	1.741	43.591	709.319	104,3	101,9	105,3
2021	1.842	44.328	762.652	110,3	103,6	113,2
2023	1.877	44.930	771.304	112,4	105,0	114,5

Quelle: Statistik Austria, (bis inkl. 2001) Volkszählung, (ab 2011) Registerzählung

Abbildung 4.1: Entwicklung der Wohnbevölkerung

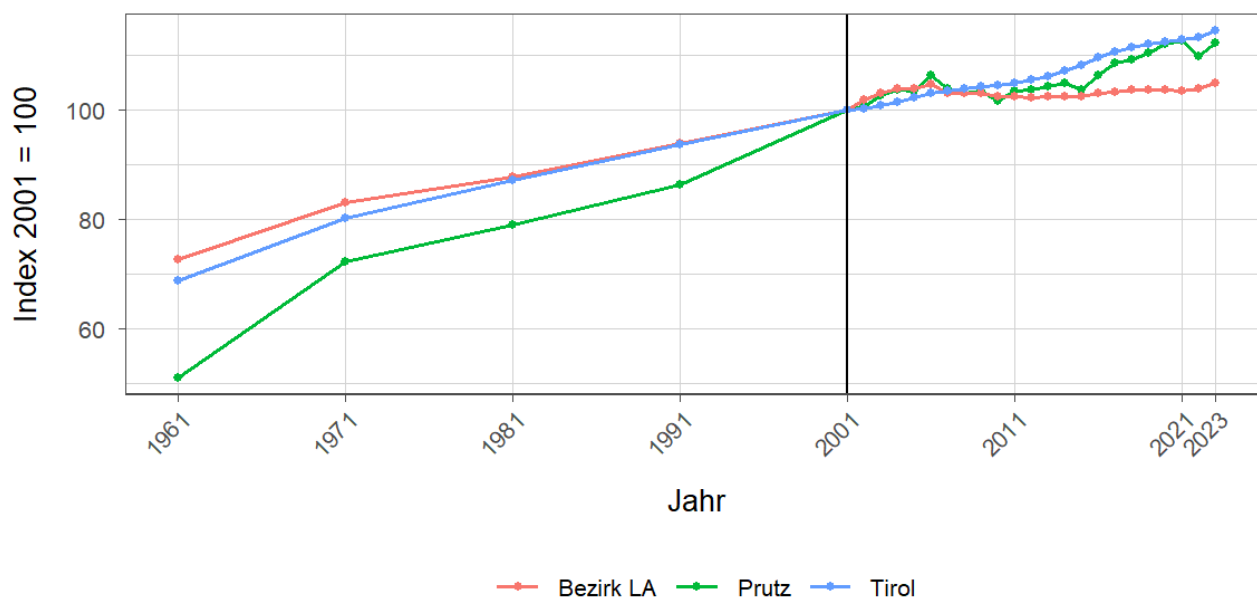


Tabelle 4.2: Altersstruktur 2023

Alter	Personen			in % der Wohnbevölkerung		
	Prutz	Bezirk LA	Tirol	Prutz	Bezirk LA	Tirol
unter 15	288	6.890	112.127	15,3	15,3	14,5
15 bis 64	1.241	29.896	512.918	66,1	66,5	66,5
65 oder älter	348	8.144	146.259	18,5	18,1	19,0

Quelle: Statistik Austria, (bis inkl. 2001) Volkszählung, (ab 2011) Bevölkerungsregister

Tabelle 4.3: Höchste abgeschlossene Ausbildung 2021

Bildung	Personen			in % der Wohnbevölkerung im Alter von 15 u. mehr Jahren		
	Prutz	Bezirk LA	Tirol	Prutz	Bezirk LA	Tirol
Pflichtschule	409	9.697	159.879	25,9	25,8	24,5
Lehrabschluss	599	13.700	212.344	37,9	36,5	32,6
Berufsbild. mittlere S.	253	6.094	98.123	16,0	16,2	15,1
Allg. bild. höhere S.	72	1.627	36.447	4,6	4,3	5,6
Berufsbild. höhere S.	106	2.847	48.281	6,7	7,6	7,4
Kolleg	4	217	4.370	0,3	0,6	0,7
Akademie	45	840	13.080	2,8	2,2	2,0
Hochschule	92	2.493	79.173	5,8	6,6	12,1

Quelle: Statistik Austria, Abgestimmte Erwerbsstatistik

Tabelle 4.4: Veränderung der Wohnbevölkerung seit 1961 - Volkszählung bzw. Registerzählung

Jahr	Insgesamt	Wanderungs- saldo	Geburten- bilanz	in % der Wohnbevölkerung 1961		
				Insgesamt	Wanderungs- saldo	Geburten- bilanz
1961/1971	353	123	230	41,4	14,4	27,0
1971/1981	114	-29	143	13,4	-3,4	16,8
1981/1991	124	-19	143	14,5	-2,2	16,8
1991/2001	226	88	138	26,5	10,3	16,2
2001/2011	71	2	69	8,3	0,2	8,1
2011/2021	101	25	76	11,8	2,9	8,9

Quelle: Statistik Austria, Volkszählung bzw. Bevölkerungsregister

Tabelle 4.5: Veränderung der Wohnbevölkerung - Bevölkerungsregister

Jahr	Insgesamt	Wanderungs- saldo	Geburten- bilanz	jährliche Veränderung in %		
				Insgesamt	Wanderungs- saldo	Geburten- bilanz
2016	38	26	12	2,1	1,5	0,7
2017	10	1	9	0,6	0,1	0,5
2018	17	9	8	0,9	0,5	0,4
2019	26	24	2	1,4	1,3	0,1
2020	13	6	7	0,7	0,3	0,4
2021	-47	-39	-8	-2,5	-2,1	-0,4
2022	39	24	15	2,1	1,3	0,8
2016/2022	96	51	45	5,5	2,9	2,6

Quelle: Statistik Austria, Bevölkerungsregister

Tabelle 4.6: Wanderungen

Jahr	Personen			jährliche Veränderung in %		
	Zuzüge	Wegzüge	Saldo	Zuzüge	Wegzüge	Saldo
2016	98	72	26	5,5	4,1	1,5
2017	130	129	1	7,2	7,1	0,1
2018	100	91	9	5,5	5,0	0,5
2019	123	99	24	6,7	5,4	1,3
2020	85	79	6	4,5	4,2	0,3
2021	86	125	-39	4,6	6,6	-2,1
2022	104	80	24	5,7	4,4	1,3
2016/2022	726	675	51	41,9	38,9	2,9

Quelle: Statistik Austria, Wanderungsstatistik

Tabelle 4.7: Geburten und Sterbefälle

Jahr	Personen			jährliche Veränderung in %		
	Geburten	Sterbefällr	Saldo	Geburten	Sterbefällr	Saldo
2016	22	10	12	1,2	0,6	0,7
2017	23	14	9	1,3	0,8	0,5
2018	21	13	8	1,2	0,7	0,4
2019	14	12	2	0,8	0,7	0,1
2020	13	6	7	0,7	0,3	0,4
2021	9	17	-8	0,5	0,9	-0,4
2022	24	9	15	1,3	0,5	0,8
2016/2022	126	81	45	7,3	4,7	2,6

Quelle: Statistik Austria, Natürliche Bevölkerungsbewegung

## 5 Privathaushalte

Tabelle 5.1: Anzahl und Entwicklung der Privathaushalte

Jahr	Haushalte			Index 2001 = 100		
	Prutz	Bezirk LA	Tirol	Prutz	Bezirk LA	Tirol
1961	204	7.424	123.705	34,9	51,4	47,5
1971	285	8.845	157.267	48,8	61,2	60,3
1981	359	10.280	188.898	61,5	71,1	72,5
1991	444	12.114	219.783	76,0	83,8	84,3
2001	584	14.453	260.660	100,0	100,0	100,0
2011	672	16.238	296.712	115,1	112,4	113,8
2021	798	17.909	334.096	136,6	123,9	128,2

Quelle: Statistik Austria, Volkszählung bzw. Registerzählung, Abgestimmte Erwerbsstatistik

Tabelle 5.2: Durchschnittliche Haushaltsgröße

Jahr	Personen pro Haushalte		
	Prutz	Bezirk LA	Tirol
1961	4,2	4,2	3,7
1971	4,2	4,0	3,4
1981	3,7	3,6	3,1
1991	3,2	3,3	2,8
2001	2,9	2,9	2,6
2011	2,6	2,7	2,4
2021	2,3	2,5	2,2

Quelle: Statistik Austria, Volkszählung bzw. Registerzählung, Abgestimmte Erwerbsstatistik

Tabelle 5.3: Anzahl und Entwicklung der Einpersonenhaushalte

Jahr	Haushalte			in % der Privathaushalte		
	Prutz	Bezirk LA	Tirol	Prutz	Bezirk LA	Tirol
1961	19	714	16.090	9,3	9,6	13,0
1971	25	1.175	31.826	8,8	13,3	20,2
1981	53	1.612	44.728	14,8	15,7	23,7
1991	67	2.041	55.078	15,1	16,8	25,1
2001	126	3.072	77.310	21,6	21,3	29,7
2011	157	4.199	100.474	23,4	25,9	33,9
2021	248	5.251	121.247	31,1	29,3	36,3

Quelle: Quelle: Statistik Austria, Volkszählung bzw. Registerzählung, Abgestimmte Erwerbsstatistik

## 6 Wirtschaft und Beschäftigung

Tabelle 6.1: Erwerbstätige am Arbeitsort (gesamt)

Jahr	Personen			Index 2001 = 100		
	Prutz	Bezirk LA	Tirol	Prutz	Bezirk LA	Tirol
1961	527	13.967	210.522	115,1	85,1	69,6
1971	415	11.261	207.802	90,6	68,6	68,7
1981	498	13.640	243.508	108,7	83,1	80,6
1991	554	14.421	272.092	121,0	87,8	90,0
2001	458	16.420	302.291	100,0	100,0	100,0
2011	566	16.141	328.424	123,6	98,3	108,6
2021	740	18.606	373.489	161,6	113,3	123,6

Quelle: Statistik Austria, Volkszählung bzw. Registerzählung

Abbildung 6.1: Entwicklung der Erwerbstätigen am Arbeitsort

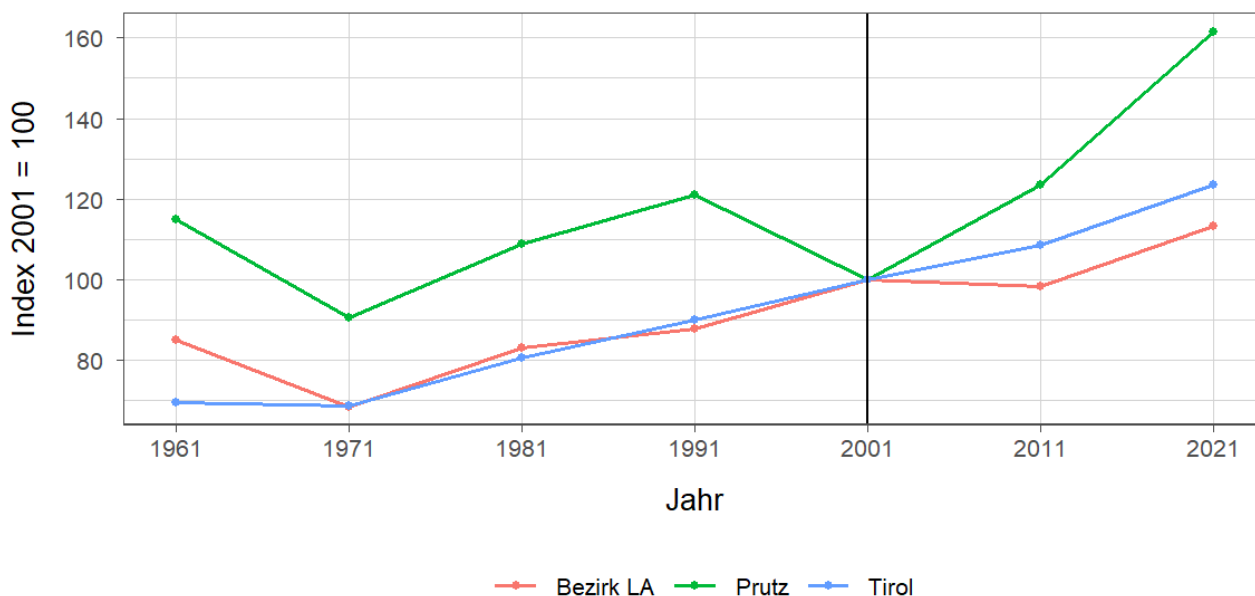


Tabelle 6.2: Erwerbstätige am Arbeitsort nach wirtschaftlicher Zugehörigkeit

Jahr	gesamt	Land- und Forstwirtschaft	Gewerbe und Industrie	darunter Bauwesen	Dienstleistungen	darunter Beyerbergung und Gaststättenwesen
1961	527	90	310	237	127	27
1971	415	56	213	90	146	23
1981	498	16	253	104	229	42
1991	554	15	268	125	271	47
2001	458	9	174	50	275	35
2011	566	17	176	63	373	21
2021	740	8	208	89	524	50

Quelle: Statistik Austria, Volkszählung bzw. Registerzählung, Abgestimmte Erwerbsstatistik

Tabelle 6.3: Erwerbstätige am Wohn- und Arbeitsort

Jahr	am Wohnort		am Arbeitsort	
	weiblich	männlich	weiblich	männlich
1961	-	-	132	395
1971	125	299	110	305
1981	168	357	162	336
1991	221	411	199	355
2001	280	448	206	252
2011	325	444	249	317
2021	419	515	371	369

Quelle: Quelle: Statistik Austria, Volkszählung bzw. Registerzählung, Abgestimmte Erwerbsstatistik

Tabelle 6.4: Berufspendler

Jahr	Gemeinde- einpendler	Gemeinde- binnenpendler	Gemeinde- auspendler	Pendler- saldo absolut	Index des Pendler- saldos <sup>1</sup>
1961	241	-	68	173	149
1971	135	148	144	-9	98
1981	223	177	250	-27	95
1991	276	203	354	-78	88
2001	256	151	526	-270	63
2011	341	148	544	-203	74
2021	472	183	666	-194	79

Quelle: Quelle: Statistik Austria, Volkszählung bzw. Registerzählung, Abgestimmte Erwerbsstatistik

<sup>1</sup> = (Erwerbstätige am Arbeitsort / Erwerbstätige am Wohnort)\*100

Ein Wert unter 100: Zahl der Auspendler aus den Gemeinden in einer Region überwiegt

Ein Wert über 100: Zahl der Einpendler in Gemeinden einer Region überwiegt

**Gemeindeeinpendler, Gemeindeauspendler:** Personen, deren Wohn- und Arbeitsort in verschiedenen Gemeinden liegen, also Personen, die über Gemeindegrenzen hinweg pendeln.

**Erwerbstätige:** Personen ab 15 Jahren, die einer bezahlten Tätigkeit von mindestens einer Wochenstunde nachgehen, Selbständige und mithelfende Familienangehörige, Präsenz- und Zivildienstler sind eingeschlossen, Personen in Karenz werden nicht berücksichtigt.



## 7 Land- und Forstwirtschaft

Tabelle 7.1: Anzahl und Entwicklung der Land- und Forstwirtschaftlichen Betriebe

Jahr	Betriebe			Index 1999 = 100		
	Prutz	Bezirk LA	Tirol	Prutz	Bezirk LA	Tirol
1960	77	2.816	25.365	233,3	140,2	139,1
1970	62	2.581	23.600	187,9	128,5	129,4
1980	46	2.362	20.913	139,4	117,6	114,7
1990	32	2.199	19.739	97,0	109,5	108,2
1999	33	2.009	18.238	100,0	100,0	100,0
2010	30	1.847	16.215	90,9	91,9	88,9
2020	27	1.353	14.215	81,8	67,3	77,9

Quelle: Statistik Austria, Land- und Forstwirtschaftliche Betriebszählung bzw. Agrarstrukturerhebung

Abbildung 7.1: Entwicklung der Anzahl an land- und forstwirtschaftlichen Betrieben

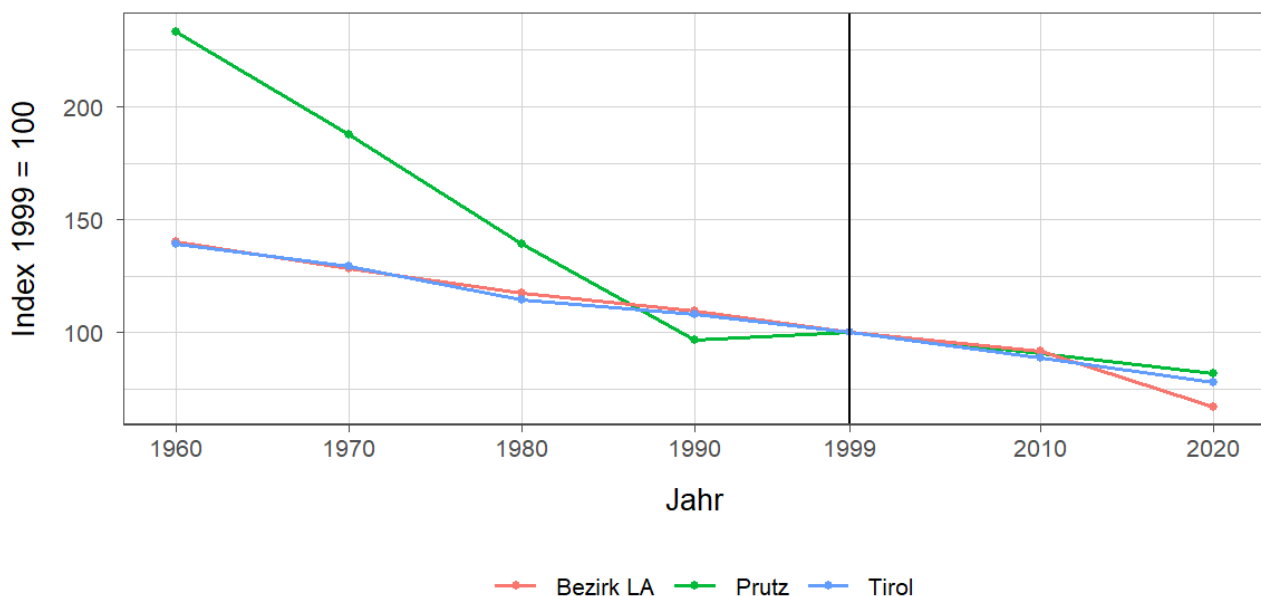


Tabelle 7.2: Betriebe nach Erwerbsart 2020

Erwerbsart	Betriebe			Anteil an allen Betrieben in %		
	Prutz	Bezirk LA	Tirol	Prutz	Bezirk LA	Tirol
Haupterwerb	5	204	4.749	18,5	15,1	33,4
Nebenerwerb	18	1.036	7.916	66,7	76,6	55,7
Pers.Gem.	1	12	322	3,7	0,9	2,3
jur. Person	3	101	1.228	11,1	7,5	8,6

Quelle: Statistik Austria, Agrarstrukturerhebung

Pers.Gem: Personengemeinschaften

jur. Person: Juristische Personen

Tabelle 7.3: Betriebe mit Erschwernispunkten 2020

EP-GR <sup>1</sup>	Betriebe			Anteil an allen Betrieben in %		
	Prutz	Bezirk LA	Tirol	Prutz	Bezirk LA	Tirol
EP-GR 1	10	68	2.015	37,0	5,0	14,2
EP-GR 2	7	200	2.268	25,9	14,8	16,0
EP-GR 3	1	406	2.265	3,7	30,0	15,9
EP-GR 4	2	467	2.803	7,4	34,5	19,7
keine Erschwernis	7	212	4.864	25,9	15,7	34,2

Quelle: Quelle: Statistik Austria, Agrarstrukturerhebung

<sup>1</sup> Zuordnung der Betriebe nach Erschwernispunkten

Bei der Agrarstrukturerhebung 2020 wurden analog zum Grünen Bericht die Betriebe nach ihren Erschwernispunkten den Erschwernispunktgruppen (EP-Gruppe 1 bis 4) zugeordnet. Die Erschwernispunkte-Gruppen (EP-Gruppen) setzen sich wie folgt zusammen:

EP-Gruppe 1: 5 bis 90 Erschwernispunkte

EP-Gruppe 2: 91 bis 180 Erschwernispunkte

EP-Gruppe 3: 181 bis 270 Erschwernispunkte

EP-Gruppe 4: über 270 (bis maximal 540) Erschwernispunkte

Die Zuordnung der Erschwernispunkte wird im Rahmen des jährlichen Mehrfachantrag-Flächen durchgeführt. Das System der Erschwernispunktgruppen (EP-Gruppen) ist nur bedingt mit den bisherigen Systemen der Einteilung bergbäuerlicher Betriebe bzw. Erschwernisbeurteilung vergleichbar. Betriebe mit weniger als 5 Erschwernispunkten werden in der in der Gruppe „Ohne Erschwernis“ ausgewiesen.

## 8 Tourismus

Tabelle 8.1: Nächtigungsentwicklung - Winter seit 1981

Jahr	Nächtigungen			Index 2001 = 100		
	Prutz	Bezirk LA	Tirol	Prutz	Bezirk LA	Tirol
1981	12.411	2.686.991	17.771.714	40,9	54,9	75,6
1991	33.687	3.923.504	21.774.674	111,1	80,2	92,6
2001	30.323	4.895.042	23.503.160	100,0	100,0	100,0
2011	27.480	5.620.638	24.830.645	90,6	114,8	105,6
2021	459	34.502	712.998	1,5	0,7	3,0
2023	34.122	5.765.445	25.707.235	112,5	117,8	109,4

Quelle: AdTLR, Raumordnung und Statistik, Tourismusstatistik

Abbildung 8.1: Nächtigungsentwicklung im Winter

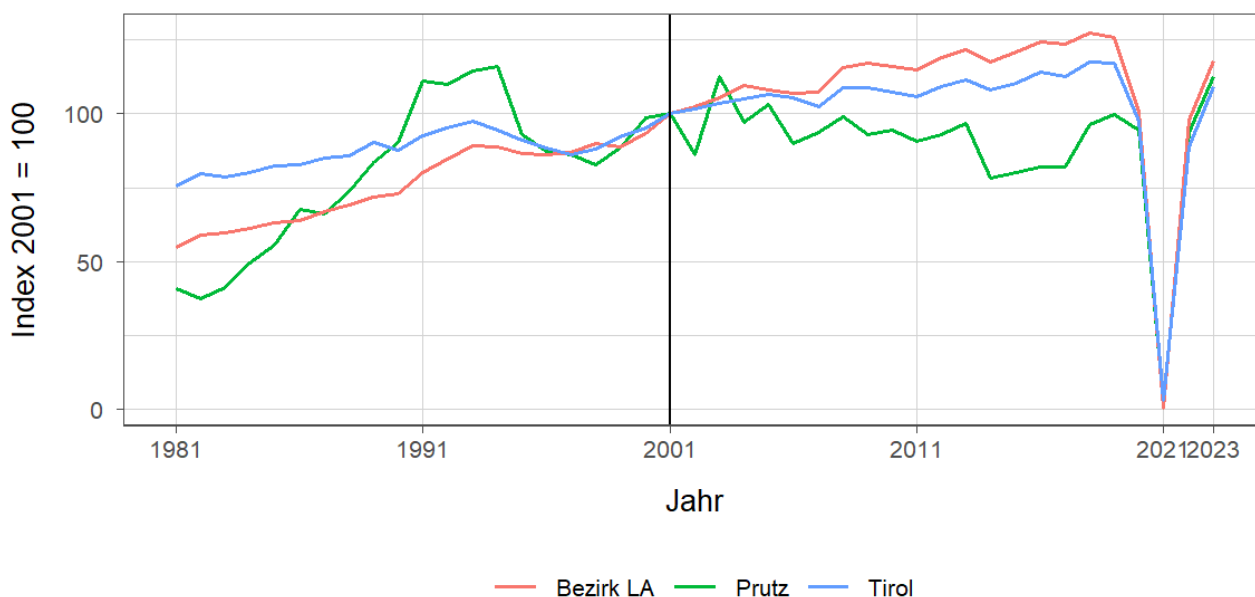


Tabelle 8.2: Nächtigungsentwicklung - Winter 2012 bis 2023

Jahr	Nächtigungen			Index 2012 = 100		
	Prutz	Bezirk LA	Tirol	Prutz	Bezirk LA	Tirol
2012	28.216	5.824.355	25.699.115	100,0	100,0	100,0
2013	29.335	5.950.176	26.220.929	104,0	102,2	102,0
2014	23.751	5.754.152	25.370.402	84,2	98,8	98,7
2015	24.348	5.913.482	25.960.806	86,3	101,5	101,0
2016	24.921	6.081.206	26.804.089	88,3	104,4	104,3
2017	24.848	6.052.991	26.463.873	88,1	103,9	103,0
2018	29.201	6.239.314	27.583.016	103,5	107,1	107,3
2019	30.209	6.164.816	27.485.847	107,1	105,8	107,0
2020	28.620	4.937.727	22.925.568	101,4	84,8	89,2
2021	459	34.502	712.998	1,6	0,6	2,8
2022	28.382	4.782.399	20.909.636	100,6	82,1	81,4
2023	34.122	5.765.445	25.707.235	120,9	99,0	100,0

Quelle: AdTLR, Raumordnung und Statistik, Tourismusstatistik

Tabelle 8.3: Nächtigungen nach Unterkunftsarten - Winter 2023

Kategorie	Nächtigungen			in %		
	Prutz	Bezirk LA	Tirol	Prutz	Bezirk LA	Tirol
Gewerblich	13.938	4.503.598	19.043.511	40,8	78,1	74,1
davon **** / ****	G	2.009.858	8.849.552	G	34,9	34,4
***	-	733.666	3.912.344	-	12,7	15,2
** / *	G	444.395	2.302.416	G	7,7	9,0
Fewo gewerblich	5.434	1.315.679	3.979.199	15,9	22,8	15,5
Privat	771	150.151	814.588	2,3	2,6	3,2
Fewo privat	14.614	1.054.478	4.978.196	42,8	18,3	19,4
Campingplätze	4.799	23.664	412.652	14,1	0,4	1,6
Sonst. Unterkünfte	-	33.554	458.288	-	0,6	1,8
Gesamt	34.122	5.765.445	25.707.235	100,0	100,0	100,0

Quelle: Quelle: AdTLR, Raumordnung und Statistik, Tourismusstatistik

G = Geheim, da weniger als 3 Betriebe vorhanden

Tabelle 8.4: Nächtigungsentwicklung - Sommer seit 1981

Jahr	Nächtigungen			Index 2001 = 100		
	Prutz	Bezirk LA	Tirol	Prutz	Bezirk LA	Tirol
1981	48.441	1.743.790	23.095.058	142,5	105,7	135,8
1991	50.238	2.117.753	23.561.062	147,8	128,4	138,5
2001	33.991	1.649.017	17.006.337	100,0	100,0	100,0
2011	40.268	2.034.855	18.068.597	118,5	123,4	106,2
2021	44.275	2.363.761	19.865.249	130,3	143,3	116,8
2023	59.478	2.532.952	22.788.556	175,0	153,6	134,0

Quelle: AdTLR, Raumordnung und Statistik, Tourismusstatistik

Abbildung 8.2: Nächtigungsentwicklung im Sommer

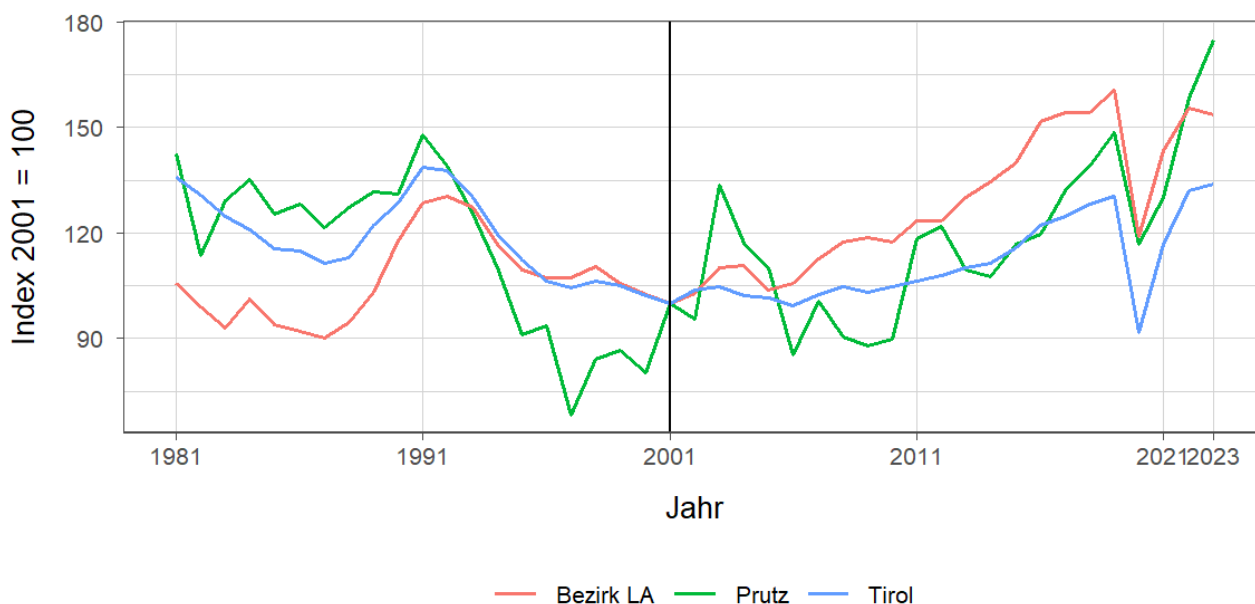


Tabelle 8.5: Nächtigungsentwicklung - Sommer 2012 bis 2023

Jahr	Nächtigungen			Index 2012 = 100		
	Prutz	Bezirk LA	Tirol	Prutz	Bezirk LA	Tirol
2012	41.416	2.036.982	18.325.187	100,0	100,0	100,0
2013	37.215	2.145.249	18.727.354	89,9	105,3	102,2
2014	36.557	2.220.389	18.959.548	88,3	109,0	103,5
2015	39.744	2.309.192	19.676.251	96,0	113,4	107,4
2016	40.657	2.499.613	20.796.138	98,2	122,7	113,5
2017	44.919	2.545.411	21.193.135	108,5	125,0	115,7
2018	47.260	2.544.619	21.806.765	114,1	124,9	119,0
2019	50.480	2.645.256	22.163.110	121,9	129,9	120,9
2020	39.730	1.961.598	15.580.308	95,9	96,3	85,0
2021	44.275	2.363.761	19.865.249	106,9	116,0	108,4
2022	53.792	2.565.979	22.448.264	129,9	126,0	122,5
2023	59.478	2.532.952	22.788.556	143,6	124,3	124,4

Quelle: AdTLR, Raumordnung und Statistik, Tourismusstatistik

Tabelle 8.6: Nächtigungen nach Unterkunftsarten - Sommer 2023

Kategorie	Nächtigungen			in %		
	Prutz	Bezirk LA	Tirol	Prutz	Bezirk LA	Tirol
Gewerblich	15.065	1.973.321	15.781.623	25,3	77,9	69,3
davon **** / ****	G	1.052.617	7.888.227	G	41,6	34,6
***	-	324.145	3.470.892	-	12,8	15,2
** / *	G	123.355	1.743.642	G	4,9	7,7
Fewo gewerblich	4.290	473.204	2.678.862	7,2	18,7	11,8
Privat	797	34.732	633.879	1,3	1,4	2,8
Fewo privat	11.331	368.449	3.615.238	19,1	14,5	15,9
Campingplätze	32.285	75.984	1.898.422	54,3	3,0	8,3
Sonst. Unterkünfte	-	80.466	859.394	-	3,2	3,8
Gesamt	59.478	2.532.952	22.788.556	100,0	100,0	100,0

Quelle: Quelle: AdTLR, Raumordnung und Statistik, Tourismusstatistik  
 G = Geheim, da weniger als 3 Betriebe vorhanden

Abbildung 8.3: Nächtigungsentwicklung im Vergleich Winter zu Sommer

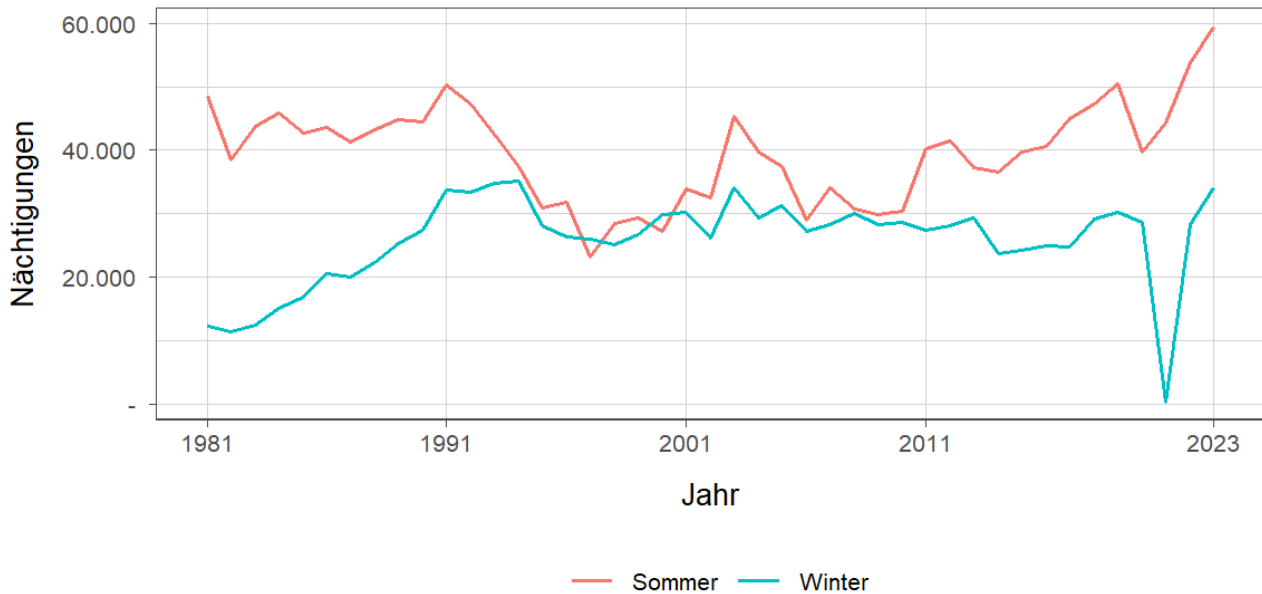


Tabelle 8.7: Betten - Winter 2023

Kategorie	Betten Winter			in %		
	Prutz	Bezirk LA	Tirol	Prutz	Bezirk LA	Tirol
Gewerblich	167	47.216	224.822	42,2	71,9	65,8
davon **** / ****	91	19.274	90.088	23,0	29,3	26,4
***	-	7.384	47.047	-	11,2	13,8
** / *	22	5.664	33.308	5,6	8,6	9,8
Fewo gewerblich	54	14.894	54.379	13,6	22,7	15,9
Privat	35	2.525	19.168	8,8	3,8	5,6
Fewo privat	194	14.800	84.979	49,0	22,5	24,9
Sonst. Unterkünfte	-	1.172	12.495	-	1,8	3,7
Gesamt	396	65.713	341.464	100,0	100,0	100,0

Quelle: Quelle: AdTLR, Raumordnung und Statistik, Tourismusstatistik  
 G = Geheim, da weniger als 3 Betriebe vorhanden

Tabelle 8.8: Betten - Sommer 2023

Kategorie	Betten Sommer			in %		
	Prutz	Bezirk LA	Tirol	Prutz	Bezirk LA	Tirol
Gewerblich	166	44.214	217.717	43,2	71,3	64,6
davon ***** / ****	90	18.155	86.552	23,4	29,3	25,7
***	-	7.177	46.198	-	11,6	13,7
** / *	22	4.989	32.060	5,7	8,0	9,5
Fewo gewerblich	54	13.893	52.907	14,1	22,4	15,7
Privat	28	2.283	18.506	7,3	3,7	5,5
Fewo privat	190	13.762	82.554	49,5	22,2	24,5
Sonst. Unterkünfte	-	1.772	18.363	-	2,9	5,4
Gesamt	384	62.031	337.140	100,0	100,0	100,0

Quelle: Quelle: AdTLR, Raumordnung und Statistik, Tourismusstatistik

G = Geheim, da weniger als 3 Betriebe vorhanden

Tabelle 8.9: Auslastung 2023

Kategorie	Auslastung in % <sup>1</sup>					
	Prutz		Bezirk LA		Tirol	
	Winter	Sommer	Winter	Sommer	Winter	Sommer
Gewerblich	46,1	49,3	52,7	24,3	46,8	39,4
davon ***** / ****	G	G	57,6	31,5	54,3	49,5
***	NaN	NaN	54,9	24,5	45,9	40,8
** / *	G	G	43,3	13,4	38,2	29,6
Fewo gewerblich	55,6	43,2	48,8	18,5	40,4	27,5
Privat	12,2	15,5	32,9	8,3	23,5	18,6
Fewo privat	41,6	32,4	39,4	14,6	32,4	23,8
Sonst. Unterkünfte	NaN	NaN	15,8	24,7	20,3	25,4
Gesamt	40,9	38,5	48,3	21,5	40,9	33,7

Quelle: Quelle: AdTLR, Raumordnung und Statistik, Tourismusstatistik

<sup>1</sup> Winter: 100 Prozent entsprechen 181 (bzw. 182 im Schaltjahr) Vollbelegungstagen

Sommer: 100 Prozent entsprechen 184 Vollbelegungstagen

Aus Datenverfügbarkeitsgründen wurde die Auslastung mit der Bettenzahl des Vorjahres berechnet

G = Geheim, da weniger als 3 Betriebe vorhanden

## 9 Grundversorgung der Tiroler Bevölkerung

Tabelle 9.1: Einrichtungen zur Grundversorgung der Tiroler Bevölkerung 2023

Einrichtungen	Prutz	Bezirk LA	Tirol
Nahversorger	3	54	690
Verkaufsfläche der Nahversorger (in m <sup>2</sup> )	1.519	27.378	356.831
Verkaufsfläche (in m <sup>2</sup> /Einwohner)	1	1	0
Metzger	1	12	149
Baecker	1	21	374
Polizeiinspektion	-	8	78
Praktischer_Arzt	1	34	674
Zahnheilkunde	1	21	427
Apotheke	-	5	131
Hausapotheke	1	13	55
Altersheim	-	5	93
Postamt	-	2	37
Postpartner	1	10	114
Bankfiliale	2	33	409
Tankstelle	1	17	304
Kinderkrippe	1	22	310
Kindergarten	1	42	484
Hort	-	6	114
Volksschule	1	39	351
Mittelschule	-	10	106
Sonderschule	-	1	20
Poly	-	2	28
AHS	-	2	27

Quelle: Quelle: AdTLR, Raumordnung und Statistik, Tourismusstatistik, Erhebung zur Grundversorgung der Tiroler Bevölkerung



# 10 Gemeindefinanzen

Tabelle 10.1: Eigene Steuern <sup>1</sup>

Jahr	Steuern in Tsd. Euro			Index 2013 = 100		
	Prutz	Bezirk LA	Tirol	Prutz	Bezirk LA	Tirol
2013	639	20.547	352.594	100,0	100,0	100,0
2014	534	19.805	332.524	83,5	96,4	94,3
2015	681	21.349	345.545	106,5	103,9	98,0
2016	709	21.839	360.435	110,9	106,3	102,2
2017	673	22.891	373.058	105,3	111,4	105,8
2018	641	23.728	388.551	100,3	115,5	110,2
2019	622	25.095	405.946	97,4	122,1	115,1
2020	651	24.010	400.991	101,9	116,9	113,7
2021	678	20.612	400.778	106,1	100,3	113,7
2022	726	26.171	446.231	113,6	127,4	126,6

Quelle: AdTLR, Abt. Gemeinden, Die Finanzlage der Gemeinden Tirols

Tabelle 10.2: Eigene Steuern pro Einwohner

Jahr	Pro Einwohner in Euro			Index 2013 = 100		
	Prutz	Bezirk LA	Tirol	Prutz	Bezirk LA	Tirol
2013	365	468	488	100,0	100,0	100,0
2014	308	451	456	84,5	96,4	93,4
2015	383	483	467	105,0	103,2	95,7
2016	391	494	483	107,0	105,6	98,9
2017	369	516	497	101,1	110,2	101,7
2018	347	535	515	95,2	114,3	105,4
2019	333	565	536	91,2	120,8	109,7
2020	346	541	528	94,8	115,7	108,0
2021	369	463	525	101,2	99,0	107,4
2022	387	582	579	106,0	124,5	118,5

Quelle: AdTLR, Abt. Gemeinden, Die Finanzlage der Gemeinden Tirols

<sup>1</sup> Ausschließliche Gemeindeabgaben i. S. des Finanzausgleichsgesetzes (Grundsteuer A und B, Kommunalsteuer, Sonstige Steuern)

Abbildung 10.1: Entwicklung der Eigenen Steuern

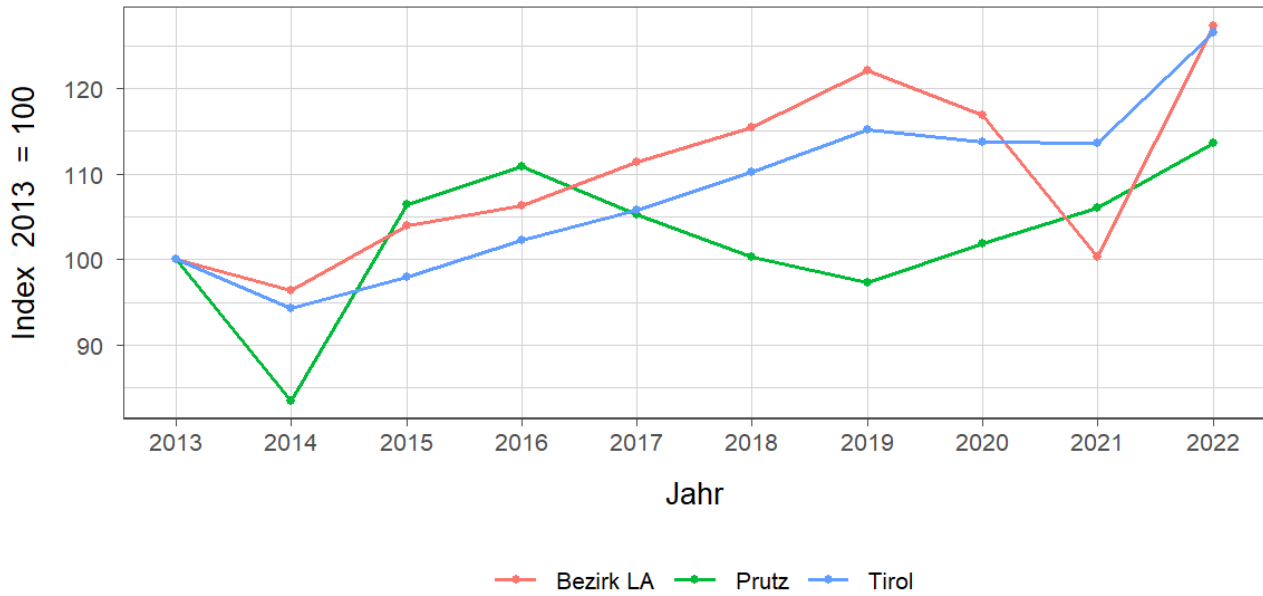


Tabelle 10.3: Abgabenertragsanteile <sup>1</sup>

Jahr	Abgabenertragsanteile in Tsd. Euro			Index 2013 = 100		
	Prutz	Bezirk LA	Tirol	Prutz	Bezirk LA	Tirol
2013	1.355	33.579	613.323	100,0	100,0	100,0
2014	1.498	41.816	696.908	110,5	124,5	113,6
2015	1.573	43.778	733.155	116,1	130,4	119,5
2016	1.575	44.334	751.116	116,2	132,0	122,5
2017	1.582	44.574	756.870	116,7	132,7	123,4
2018	1.668	46.321	792.641	123,1	137,9	129,2
2019	1.770	49.613	851.034	130,6	147,7	138,8
2020	1.623	45.350	777.780	119,7	135,1	126,8
2021	1.951	52.363	907.213	143,9	155,9	147,9
2022	2.253	58.424	1.031.610	166,2	174,0	168,2

Quelle: AdTLR, Abt. Gemeinden, Die Finanzlage der Gemeinden Tirols

Tabelle 10.4: Abgabenertragsanteile pro Einwohner

Jahr	Pro Einwohner in Euro			Index 2013 = 100		
	Prutz	Bezirk LA	Tirol	Prutz	Bezirk LA	Tirol
2013	774	765	849	100,0	100,0	100,0
2014	864	953	956	111,7	124,6	112,6
2015	885	991	992	114,4	129,5	116,8
2016	868	1.003	1.007	112,1	131,1	118,5
2017	867	1.004	1.008	112,1	131,3	118,6
2018	904	1.044	1.050	116,9	136,5	123,6
2019	946	1.118	1.123	122,3	146,1	132,2
2020	861	1.023	1.023	111,3	133,7	120,5
2021	1.063	1.177	1.187	137,4	153,9	139,8
2022	1.200	1.300	1.337	155,2	170,0	157,5

Quelle: AdTLR, Abt. Gemeinden, Die Finanzlage der Gemeinden Tirols

<sup>1</sup> Anteile der Gemeinden an den gemeinschaftlichen Bundesabgaben lt. Finanzausgleichsgesetzes

Abbildung 10.2: Entwicklung der Abgabenertragsanteile

