

# Regionsprofil Statistik 2023

## Nußdorf-Debant

### Gemeinde 70719



#### Übergeordneter Planungsverband der Gemeinde

<b>Planungsverband</b>	<b>Einwohner</b>
Lienzer Talboden	28.407

## Impressum

<b>Titel</b>	Regionsprofil Statistik 2023 - Nußdorf-Debant - Gemeinde 70719
<b>Ausgabe</b>	1. Ausgabe
<b>Datum</b>	16. Februar 2024
<b>Herausgeber</b>	Amt der Tiroler Landesregierung Abteilung Raumordnung und Statistik Landesstatistik Tirol
<b>Bearbeitung</b>	MMag. Mario Stadler
<b>Redaktion</b>	Mag. Manfred Kaiser
<b>Adresse</b>	Landhaus 2 Heiliggeiststraße 7-9 6020 Innsbruck
<b>Telefon</b>	0043-512-508-3632
<b>Email</b>	<a href="mailto:raumordnung.statistik@tirol.gv.at">raumordnung.statistik@tirol.gv.at</a>
<b>Website</b>	<a href="https://www.tirol.gv.at/statistik">https://www.tirol.gv.at/statistik</a>



## Anmerkungen

Nachdruck - auch auszugsweise - ist nur mit Quellenangabe gestattet.

Wenn bei Begriffen, die sich auf Personengruppen beziehen, nur die männliche Form gewählt wurde, so ist dies nicht geschlechtsspezifisch gemeint, sondern geschah ausschließlich aus Gründen der besseren Lesbarkeit.

# Inhaltsverzeichnis

Tabellenverzeichnis .....	iv
Abbildungsverzeichnis .....	v
1 Flächen .....	1
2 Naturschutzgebiete .....	2
3 Bauentwicklung .....	3
4 Wohnbevölkerung .....	5
5 Privathaushalte .....	8
6 Wirtschaft und Beschäftigung .....	9
7 Land- und Forstwirtschaft .....	11
8 Tourismus .....	13
9 Grundversorgung der Tiroler Bevölkerung .....	18
10 Gemeindefinanzen .....	19

# Tabellenverzeichnis

1.1 Flächennutzung 2023 .....	1
1.2 Widmungsbestand 2022 .....	1
2.1 Naturschutz 2023 .....	2
3.1 Anzahl der Gebäude 2023 .....	3
3.2 Überwiegende Gebäudenutzung 2023 .....	3
3.3 Anzahl der Wohnungen 2023 .....	4
4.1 Anzahl und Entwicklung der Wohnbevölkerung .....	5
4.2 Altersstruktur 2023 .....	5
4.3 Höchste abgeschlossene Ausbildung 2021 .....	6
4.4 Veränderung der Wohnbevölkerung seit 1961 - Volkszählung bzw. Registerzählung .....	6
4.5 Veränderung der Wohnbevölkerung - Bevölkerungsregister .....	6
4.6 Wanderungen .....	7
4.7 Geburten und Sterbefälle .....	7
5.1 Anzahl und Entwicklung der Privathaushalte .....	8
5.2 Durchschnittliche Haushaltsgröße .....	8
5.3 Anzahl und Entwicklung der Einpersonenhaushalte .....	8
6.1 Erwerbstätige am Arbeitsort (gesamt) .....	9
6.2 Erwerbstätige am Arbeitsort nach wirtschaftlicher Zugehörigkeit .....	9
6.3 Erwerbstätige am Wohn- und Arbeitsort .....	10
6.4 Berufspendler .....	10
7.1 Anzahl und Entwicklung der Land- und Forstwirtschaftlichen Betriebe .....	11
7.2 Betriebe nach Erwerbsart 2020 .....	11
7.3 Betriebe mit Erschwernispunkten 2020 .....	12
8.1 Nächtigungsentwicklung - Winter seit 1981 .....	13
8.2 Nächtigungsentwicklung - Winter 2012 bis 2023 .....	13
8.3 Nächtigungen nach Unterkunftsarten - Winter 2023 .....	14
8.4 Nächtigungsentwicklung - Sommer seit 1981 .....	14
8.5 Nächtigungsentwicklung - Sommer 2012 bis 2023 .....	15
8.6 Nächtigungen nach Unterkunftsarten - Sommer 2023 .....	15
8.7 Betten - Winter 2023 .....	16
8.8 Betten - Sommer 2023 .....	17
8.9 Auslastung 2023 .....	17
9.1 Einrichtungen zur Grundversorgung der Tiroler Bevölkerung 2023 .....	18
10.1 Eigene Steuern <sup>1</sup> .....	19
10.2 Eigene Steuern pro Einwohner .....	19
10.3 Abgabenertragsanteile <sup>1</sup> .....	20
10.4 Abgabenertragsanteile pro Einwohner .....	20

# Abbildungsverzeichnis

3.1 Entwicklung der Anzahl an Gebäuden .....	3
4.1 Entwicklung der Wohnbevölkerung .....	5
6.1 Entwicklung der Erwerbstätigen am Arbeitsort .....	9
7.1 Entwicklung der Anzahl an land- und forstwirtschaftlichen Betrieben .....	11
8.1 Nächtigungsentwicklung im Winter .....	13
8.2 Nächtigungsentwicklung im Sommer .....	15
8.3 Nächtigungsentwicklung im Vergleich Winter zu Sommer .....	16
10.1 Entwicklung der Eigenen Steuern .....	20
10.2 Entwicklung der Abgabenertragsanteile .....	21



# 1 Flächen

Tabelle 1.1: Flächennutzung 2023

Flächenart in km <sup>2</sup>	Nußdorf-Debant	Bezirk LI	Tirol
Fläche	53,4	2.020,1	12.648,4
Dauersiedlungsraum	4,5	175,7	1.573,0
Anteil am Dauersiedlungsraum	8,4	8,7	12,4

Quelle: Bundesamt für Eich- und Vermessungswesen

Tabelle 1.2: Widmungsbestand 2022

Widmungskategorie	Fläche in ha	m <sup>2</sup> / Einwohner			Anteil am DSR in %		
		Nußdorf-Debant	Bezirk LI	Tirol	Nußdorf-Debant	Bezirk LI	Tirol
Bauland und Sonderflächen <sup>1</sup>	127,3	373,3	366,3	293,1	28,5	10,2	14,4
Wohngebiete	58,0						
Mischgebiete	5,8						
Gewerbe- und Industriegebiete	36,9						
Baulandähnliche Sonderflächen	26,6						
Landwirtschaftliche Sonderflächen	3,8						

Quelle: AdTLR, Abt. Raumordnung und Statistik

<sup>1</sup> ausgenommen freilandähnliche Sonderflächen und landwirtschaftliche Sonderflächen

DSR = Dauersiedlungsraum

## 2 Naturschutzgebiete

Tabelle 2.1: Naturschutz 2023

Schutzgebiete	Fläche in ha	Anteil an Gesamtfläche in %	Anteil der Schutzgebiete an der Gesamtfläche in %	
			Nußdorf-Debant	Bezirk LI Tirol
Nationalpark Kernzonen	1.936	36,2	17,2	2,7
Nationalpark Außenzonen	1.594	29,8	13,1	2,1
Naturschutzgebiete	-	-	-	5,9
Landschaftsschutzgebiete	-	-	0,2	5,3
Geschützte Landschaftsteile	-	-	-	0,1
Ruhegebiete	-	-	-	10,8
Sonderschutzgebiete	-	-	-	0,0
Schutzgebiete insgesamt	3.529	66,0	30,5	26,9

Quelle: AdTLR, Abt. Umweltschutz



### 3 Bauentwicklung

Tabelle 3.1: Anzahl der Gebäude 2023

Jahr	Gebäude			Index 2001 = 100		
	Nußdorf-Debant	Bezirk LI	Tirol	Nußdorf-Debant	Bezirk LI	Tirol
1971	319	7.861	91.331	40,5	61,1	56,6
1981	460	9.481	116.875	58,4	73,7	72,5
1991	639	10.933	138.537	81,1	85,0	85,9
2001	788	12.858	161.261	100,0	100,0	100,0
2011	880	14.074	177.745	111,7	109,5	110,2
2021	936	15.265	193.876	118,8	118,7	120,2
2023	976	16.860	213.503	123,9	131,1	132,4

Quelle: Statistik Austria, Gebäude und Wohnungsregister

Abbildung 3.1: Entwicklung der Anzahl an Gebäuden

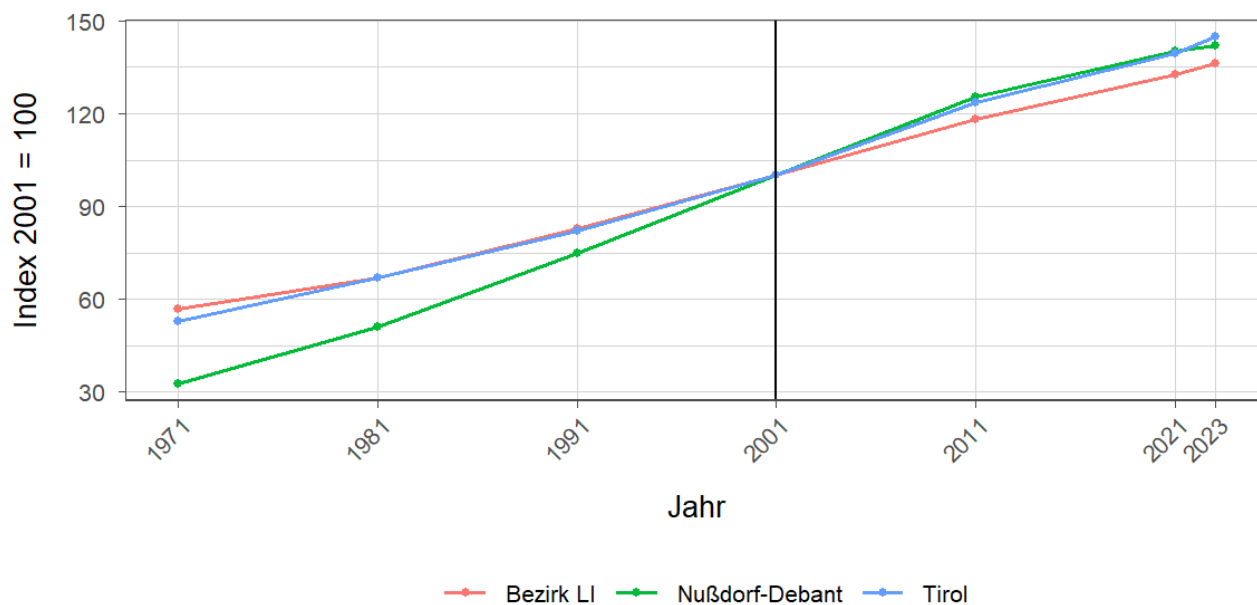


Tabelle 3.2: Überwiegende Gebäudenutzung 2023

Gebäudenutzung	Anzahl	Anzahl an allen Gebäuden in %		
	Nußdorf-Debant	Bezirk LI	Tirol	
Gebäude mit einer Wohnung	632	64,8	55,3	45,2
Gebäude mit zwei oder mehr Wohnungen	237	24,3	24,5	34,7
Wohngebäude von Gemeinschaften	-	-	0,1	0,3
Hotels und ähnliche Gebäude	4	0,4	3,4	4,1
Andere Gebäude <sup>1</sup>	103	10,6	16,7	15,7

Quelle: Statistik Austria, Gebäude und Wohnungsregister

<sup>1</sup> umfasst Bürogebäude, Gebäude des Groß- oder Einzelhandels, Gebäude des Verkehrs- oder Nachrichtenwesens, Werkstätten, Industrie- oder Lagerhallen, Gebäude für Kultur- und Freizeitzwecke sowie des Bildungs- und Gesundheitswesens, Gebäude mit sonstiger Nutzung.

Tabelle 3.3: Anzahl der Wohnungen 2023

Jahr	Wohnungen			Index 2001 = 100		
	Nußdorf-Debant	Bezirk LI	Tirol	Nußdorf-Debant	Bezirk LI	Tirol
1971	392	10.791	160.196	32,7	56,9	52,8
1981	612	12.675	203.762	51,1	66,8	67,1
1991	895	15.679	249.774	74,8	82,7	82,3
2001	1.197	18.967	303.632	100,0	100,0	100,0
2011	1.503	22.423	375.583	125,6	118,2	123,7
2021	1.677	25.122	423.796	140,1	132,5	139,6
2023	1.698	25.866	439.539	141,9	136,4	144,8

Quelle: Statistik Austria, Gebäude und Wohnungsregister

## 4 Wohnbevölkerung

Tabelle 4.1: Anzahl und Entwicklung der Wohnbevölkerung

Jahr	Personen			Index 2001 = 100		
	Nußdorf-Debant	Bezirk LI	Tirol	Nußdorf-Debant	Bezirk LI	Tirol
1961	1.127	41.123	462.899	36,4	81,6	68,7
1971	1.715	45.569	540.771	55,4	90,4	80,3
1981	2.216	47.494	586.663	71,6	94,2	87,1
1991	2.794	48.338	631.410	90,2	95,9	93,8
2001	3.097	50.404	673.504	100,0	100,0	100,0
2011	3.282	49.319	709.319	106,0	97,8	105,3
2021	3.412	48.872	762.652	110,2	97,0	113,2
2023	3.410	48.854	771.304	110,1	96,9	114,5

Quelle: Statistik Austria, (bis inkl. 2001) Volkszählung, (ab 2011) Registerzählung

Abbildung 4.1: Entwicklung der Wohnbevölkerung

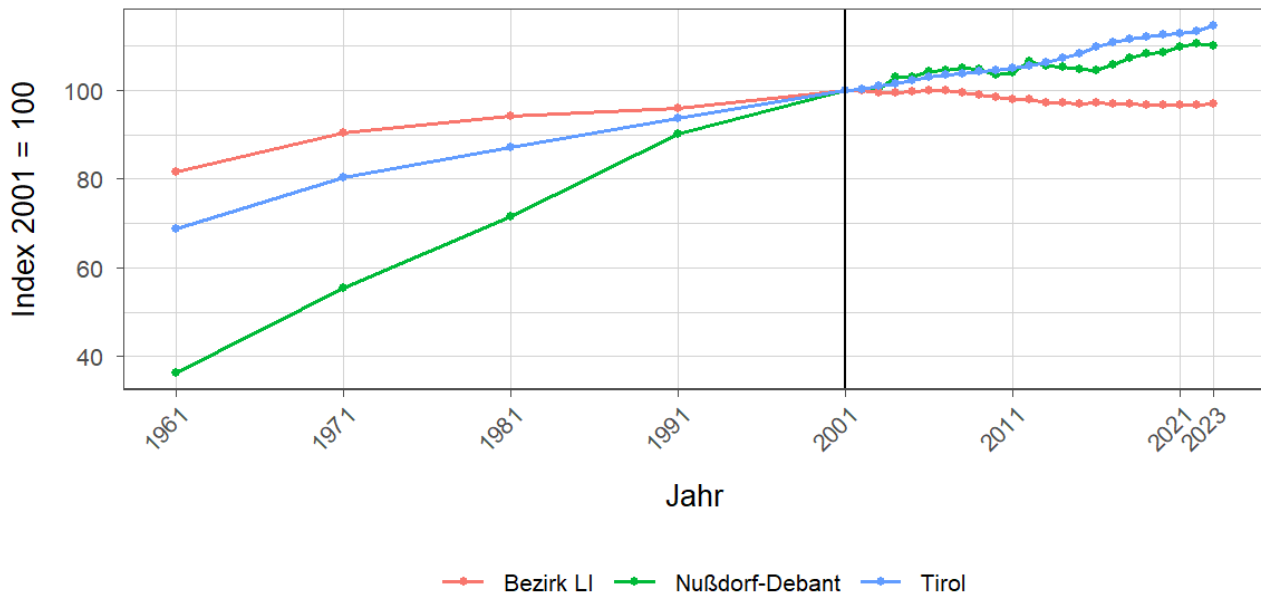


Tabelle 4.2: Altersstruktur 2023

Alter	Personen			in % der Wohnbevölkerung		
	Nußdorf-Debant	Bezirk LI	Tirol	Nußdorf-Debant	Bezirk LI	Tirol
unter 15	489	7.027	112.127	14,3	14,4	14,5
15 bis 64	2.203	31.389	512.918	64,6	64,3	66,5
65 oder älter	718	10.438	146.259	21,1	21,4	19,0

Quelle: Statistik Austria, (bis inkl. 2001) Volkszählung, (ab 2011) Bevölkerungsregister

Tabelle 4.3: Höchste abgeschlossene Ausbildung 2021

Bildung	Personen			in % der Wohnbevölkerung im Alter von 15 u. mehr Jahren		
	Nußdorf-Debant	Bezirk LI	Tirol	Nußdorf-Debant	Bezirk LI	Tirol
Pflichtschule	537	9.252	159.879	18,4	22,1	24,5
Lehrabschluss	1.192	15.260	212.344	40,9	36,5	32,6
Berufsbild. mittlere S.	511	8.358	98.123	17,5	20,0	15,1
Allg. bild. höhere S.	110	1.525	36.447	3,8	3,6	5,6
Berufsbild. höhere S.	248	3.043	48.281	8,5	7,3	7,4
Kolleg	28	263	4.370	1,0	0,6	0,7
Akademie	62	929	13.080	2,1	2,2	2,0
Hochschule	228	3.202	79.173	7,8	7,7	12,1

Quelle: Statistik Austria, Abgestimmte Erwerbsstatistik

Tabelle 4.4: Veränderung der Wohnbevölkerung seit 1961 - Volkszählung bzw. Registerzählung

Jahr	Insgesamt	Wanderungs- saldo	Geburten- bilanz	in % der Wohnbevölkerung 1961		
				Insgesamt	Wanderungs- saldo	Geburten- bilanz
1961/1971	588	358	230	52,2	31,8	20,4
1971/1981	501	293	208	44,5	26,0	18,5
1981/1991	578	293	285	51,3	26,0	25,3
1991/2001	303	111	192	26,9	9,8	17,0
2001/2011	185	22	163	16,4	2,0	14,5
2011/2021	130	149	-19	11,5	13,2	-1,7

Quelle: Statistik Austria, Volkszählung bzw. Bevölkerungsregister

Tabelle 4.5: Veränderung der Wohnbevölkerung - Bevölkerungsregister

Jahr	Insgesamt	Wanderungs- saldo	Geburten- bilanz	jährliche Veränderung in %		
				Insgesamt	Wanderungs- saldo	Geburten- bilanz
2016	37	30	7	1,1	0,9	0,2
2017	50	57	-7	1,5	1,7	-0,2
2018	31	45	-14	0,9	1,4	-0,4
2019	4	15	-11	0,1	0,4	-0,3
2020	44	62	-18	1,3	1,8	-0,5
2021	15	31	-16	0,4	0,9	-0,5
2022	-11	2	-13	-0,3	0,1	-0,4
2016/2022	170	242	-72	5,2	7,5	-2,2

Quelle: Statistik Austria, Bevölkerungsregister

Tabelle 4.6: Wanderungen

Jahr	Personen			jährliche Veränderung in %		
	Zuzüge	Wegzüge	Saldo	Zuzüge	Wegzüge	Saldo
2016	185	155	30	5,7	4,8	0,9
2017	214	157	57	6,5	4,8	1,7
2018	204	159	45	6,1	4,8	1,4
2019	161	146	15	4,8	4,4	0,4
2020	177	115	62	5,3	3,4	1,8
2021	169	138	31	5,0	4,1	0,9
2022	129	127	2	3,8	3,7	0,1
2016/2022	1.239	997	242	38,2	30,7	7,5

Quelle: Statistik Austria, Wanderungsstatistik

Tabelle 4.7: Geburten und Sterbefälle

Jahr	Personen			jährliche Veränderung in %		
	Geburten	Sterbefällr	Saldo	Geburten	Sterbefällr	Saldo
2016	31	24	7	1,0	0,7	0,2
2017	25	32	-7	0,8	1,0	-0,2
2018	28	42	-14	0,8	1,3	-0,4
2019	34	45	-11	1,0	1,3	-0,3
2020	27	45	-18	0,8	1,3	-0,5
2021	29	45	-16	0,9	1,3	-0,5
2022	33	46	-13	1,0	1,3	-0,4
2016/2022	207	279	-72	6,4	8,6	-2,2

Quelle: Statistik Austria, Natürliche Bevölkerungsbewegung

## 5 Privathaushalte

Tabelle 5.1: Anzahl und Entwicklung der Privathaushalte

Jahr	Haushalte			Index 2001 = 100		
	Nußdorf-Debant	Bezirk LI	Tirol	Nußdorf-Debant	Bezirk LI	Tirol
1961	238	8.882	123.705	21,7	52,4	47,5
1971	380	10.281	157.267	34,7	60,7	60,3
1981	586	11.889	188.898	53,5	70,2	72,5
1991	843	14.206	219.783	77,0	83,9	84,3
2001	1.095	16.939	260.660	100,0	100,0	100,0
2011	1.320	18.667	296.712	120,5	110,2	113,8
2021	1.461	20.544	334.096	133,4	121,3	128,2

Quelle: Statistik Austria, Volkszählung bzw. Registerzählung, Abgestimmte Erwerbsstatistik

Tabelle 5.2: Durchschnittliche Haushaltsgröße

Jahr	Personen pro Haushalte		
	Nußdorf-Debant	Bezirk LI	Tirol
1961	4,7	4,6	3,7
1971	4,5	4,4	3,4
1981	3,8	4,0	3,1
1991	3,3	3,4	2,8
2001	2,8	3,0	2,6
2011	2,5	2,6	2,4
2021	2,3	2,4	2,2

Quelle: Statistik Austria, Volkszählung bzw. Registerzählung, Abgestimmte Erwerbsstatistik

Tabelle 5.3: Anzahl und Entwicklung der Einpersonenhaushalte

Jahr	Haushalte			in % der Privathaushalte		
	Nußdorf-Debant	Bezirk LI	Tirol	Nußdorf-Debant	Bezirk LI	Tirol
1961	17	1.039	16.090	7,1	11,7	13,0
1971	27	1.444	31.826	7,1	14,0	20,2
1981	60	2.002	44.728	10,2	16,8	23,7
1991	121	2.892	55.078	14,4	20,4	25,1
2001	244	4.228	77.310	22,3	25,0	29,7
2011	369	5.605	100.474	28,0	30,0	33,9
2021	481	7.135	121.247	32,9	34,7	36,3

Quelle: Quelle: Statistik Austria, Volkszählung bzw. Registerzählung, Abgestimmte Erwerbsstatistik

## 6 Wirtschaft und Beschäftigung

Tabelle 6.1: Erwerbstätige am Arbeitsort (gesamt)

Jahr	Personen			Index 2001 = 100		
	Nußdorf-Debant	Bezirk LI	Tirol	Nußdorf-Debant	Bezirk LI	Tirol
1961	294	17.253	210.522	27,8	91,8	69,6
1971	376	14.964	207.802	35,5	79,6	68,7
1981	694	16.603	243.508	65,5	88,3	80,6
1991	951	17.578	272.092	89,8	93,5	90,0
2001	1.059	18.799	302.291	100,0	100,0	100,0
2011	1.288	20.677	328.424	121,6	110,0	108,6
2021	1.513	22.358	373.489	142,9	118,9	123,6

Quelle: Statistik Austria, Volkszählung bzw. Registerzählung

Abbildung 6.1: Entwicklung der Erwerbstätigen am Arbeitsort

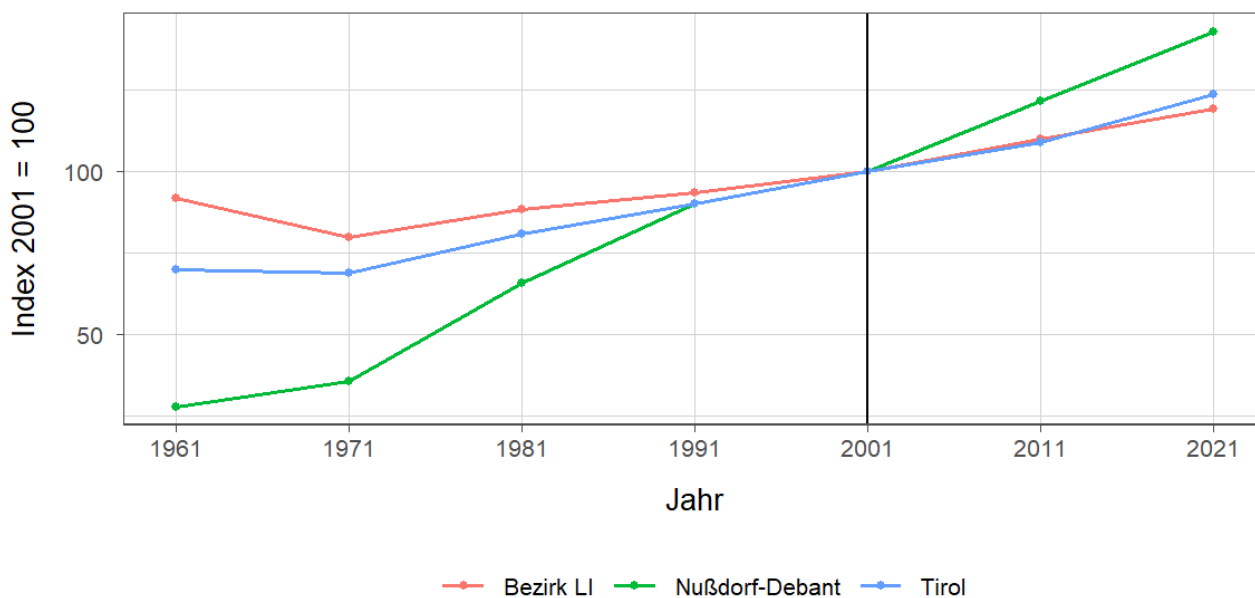


Tabelle 6.2: Erwerbstätige am Arbeitsort nach wirtschaftlicher Zugehörigkeit

Jahr	gesamt	Land- und Forstwirtschaft	Gewerbe und Industrie	darunter Bauwesen	Dienstleistungen	darunter Begerbergungs und Gaststättenwesen
1961	294	148	83	20	63	16
1971	376	68	142	27	166	21
1981	694	32	374	60	288	23
1991	951	35	436	80	480	45
2001	1.059	29	275	89	755	36
2011	1.288	40	318	113	930	54
2021	1.513	17	407	210	1.089	52

Quelle: Statistik Austria, Volkszählung bzw. Registerzählung, Abgestimmte Erwerbsstatistik

Tabelle 6.3: Erwerbstätige am Wohn- und Arbeitsort

Jahr	am Wohnort		am Arbeitsort	
	weiblich	männlich	weiblich	männlich
1961	-	-	112	182
1971	171	422	106	270
1981	298	616	245	449
1991	397	750	343	608
2001	509	798	426	633
2011	737	881	586	702
2021	789	909	719	794

Quelle: Quelle: Statistik Austria, Volkszählung bzw. Registerzählung, Abgestimmte Erwerbsstatistik

Tabelle 6.4: Berufspendler

Jahr	Gemeinde- einpendler	Gemeinde- binnenpendler	Gemeinde- auspendler	Pendler- saldo absolut	Index des Pendler- saldos <sup>1</sup>
1961	19	-	163	-144	67
1971	108	171	325	-217	63
1981	379	191	599	-220	76
1991	526	234	722	-196	83
2001	705	273	953	-248	81
2011	873	322	1.203	-330	80
2021	1.101	315	1.286	-185	89

Quelle: Quelle: Statistik Austria, Volkszählung bzw. Registerzählung, Abgestimmte Erwerbsstatistik

<sup>1</sup> = (Erwerbstätige am Arbeitsort / Erwerbstätige am Wohnort)\*100

Ein Wert unter 100: Zahl der Auspendler aus den Gemeinden in einer Region überwiegt

Ein Wert über 100: Zahl der Einpendler in Gemeinden einer Region überwiegt

**Gemeindeeinpendler, Gemeindeauspendler:** Personen, deren Wohn- und Arbeitsort in verschiedenen Gemeinden liegen, also Personen, die über Gemeindegrenzen hinweg pendeln.

**Erwerbstätige:** Personen ab 15 Jahren, die einer bezahlten Tätigkeit von mindestens einer Wochenstunde nachgehen, Selbständige und mithelfende Familienangehörige, Präsenz- und Zivildienstler sind eingeschlossen, Personen in Karenz werden nicht berücksichtigt.



## 7 Land- und Forstwirtschaft

Tabelle 7.1: Anzahl und Entwicklung der Land- und Forstwirtschaftlichen Betriebe

Jahr	Betriebe			Index 1999 = 100		
	Nußdorf-Debant	Bezirk LI	Tirol	Nußdorf-Debant	Bezirk LI	Tirol
1960	64	3.080	25.365	114,3	111,7	139,1
1970	70	3.050	23.600	125,0	110,6	129,4
1980	60	2.781	20.913	107,1	100,8	114,7
1990	57	2.846	19.739	101,8	103,2	108,2
1999	56	2.758	18.238	100,0	100,0	100,0
2010	49	2.545	16.215	87,5	92,3	88,9
2020	52	2.376	14.215	92,9	86,1	77,9

Quelle: Statistik Austria, Land- und Forstwirtschaftliche Betriebszählung bzw. Agrarstrukturerhebung

Abbildung 7.1: Entwicklung der Anzahl an land- und forstwirtschaftlichen Betrieben

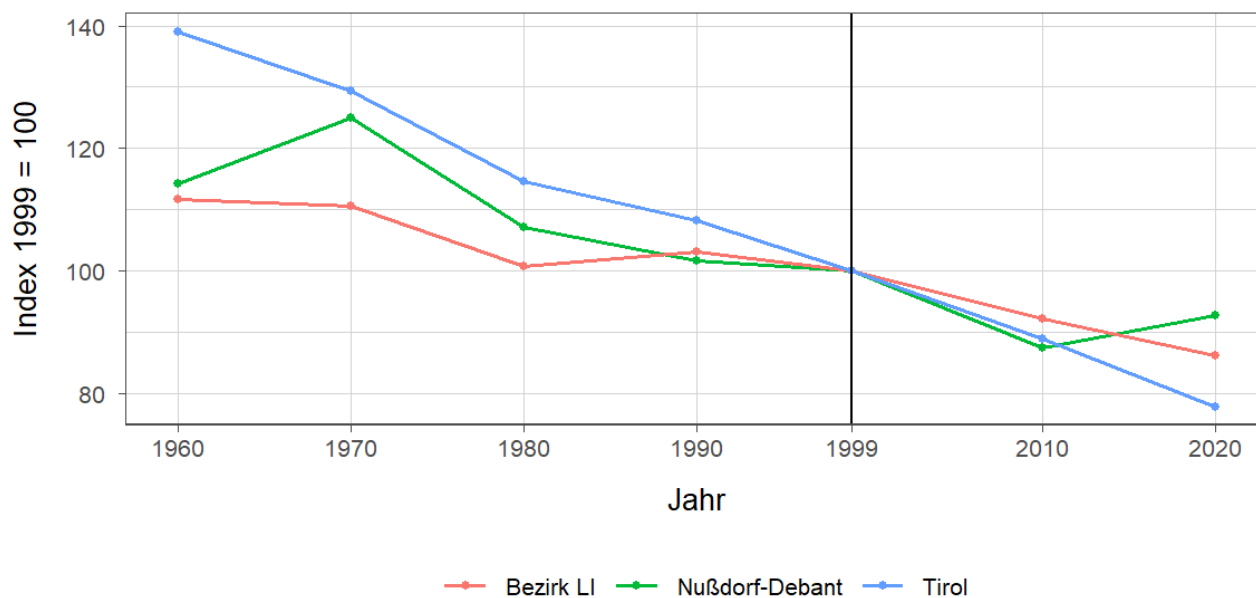


Tabelle 7.2: Betriebe nach Erwerbsart 2020

Erwerbsart	Betriebe			Anteil an allen Betrieben in %		
	Nußdorf-Debant	Bezirk LI	Tirol	Nußdorf-Debant	Bezirk LI	Tirol
Haupterwerb	19	755	4.749	36,5	31,8	33,4
Nebenerwerb	24	1.272	7.916	46,2	53,5	55,7
Pers.Gem.	1	69	322	1,9	2,9	2,3
jur. Person	8	280	1.228	15,4	11,8	8,6

Quelle: Statistik Austria, Agrarstrukturerhebung

Pers.Gem: Personengemeinschaften

jur. Person: Juristische Personen

Tabelle 7.3: Betriebe mit Erschwernispunkten 2020

EP-GR <sup>1</sup>	Betriebe			Anteil an allen Betrieben in %		
	Nußdorf-Debant	Bezirk LI	Tirol	Nußdorf-Debant	Bezirk LI	Tirol
EP-GR 1	3	151	2.015	5,8	6,4	14,2
EP-GR 2	3	212	2.268	5,8	8,9	16,0
EP-GR 3	3	372	2.265	5,8	15,7	15,9
EP-GR 4	16	699	2.803	30,8	29,4	19,7
keine Erschwernis	27	942	4.864	51,9	39,6	34,2

Quelle: Quelle: Statistik Austria, Agrarstrukturerhebung

<sup>1</sup> Zuordnung der Betriebe nach Erschwernispunkten

Bei der Agrarstrukturerhebung 2020 wurden analog zum Grünen Bericht die Betriebe nach ihren Erschwernispunkten den Erschwernispunktgruppen (EP-Gruppe 1 bis 4) zugeordnet. Die Erschwernispunkte-Gruppen (EP-Gruppen) setzen sich wie folgt zusammen:

EP-Gruppe 1: 5 bis 90 Erschwernispunkte

EP-Gruppe 2: 91 bis 180 Erschwernispunkte

EP-Gruppe 3: 181 bis 270 Erschwernispunkte

EP-Gruppe 4: über 270 (bis maximal 540) Erschwernispunkte

Die Zuordnung der Erschwernispunkte wird im Rahmen des jährlichen Mehrfachantrag-Flächen durchgeführt. Das System der Erschwernispunktgruppen (EP-Gruppen) ist nur bedingt mit den bisherigen Systemen der Einteilung bergbäuerlicher Betriebe bzw. Erschwernisbeurteilung vergleichbar. Betriebe mit weniger als 5 Erschwernispunkten werden in der in der Gruppe „Ohne Erschwernis“ ausgewiesen.

## 8 Tourismus

Tabelle 8.1: Nächtigungsentwicklung - Winter seit 1981

Jahr	Nächtigungen			Index 2001 = 100		
	Nußdorf-Debant	Bezirk LI	Tirol	Nußdorf-Debant	Bezirk LI	Tirol
1981	3.950	612.162	17.771.714	128,6	73,6	75,6
1991	4.074	789.680	21.774.674	132,7	95,0	92,6
2001	3.071	831.620	23.503.160	100,0	100,0	100,0
2011	5.519	835.557	24.830.645	179,7	100,5	105,6
2021	893	63.150	712.998	29,1	7,6	3,0
2023	3.965	886.224	25.707.235	129,1	106,6	109,4

Quelle: AdTLR, Raumordnung und Statistik, Tourismusstatistik

Abbildung 8.1: Nächtigungsentwicklung im Winter

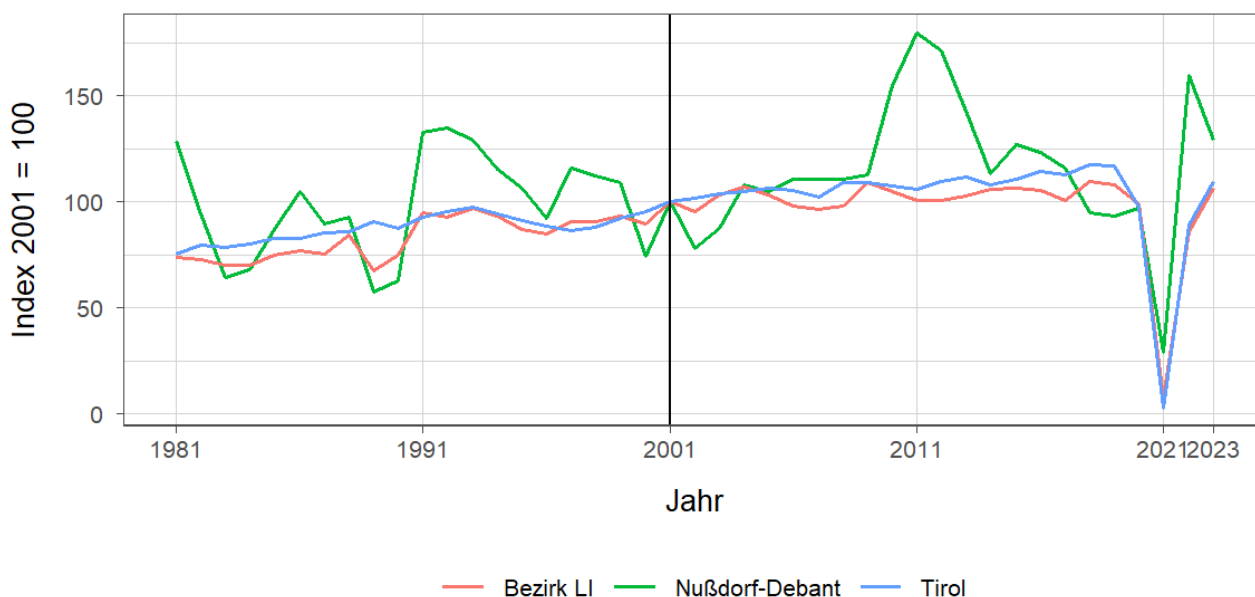


Tabelle 8.2: Nächtigungsentwicklung - Winter 2012 bis 2023

Jahr	Nächtigungen			Index 2012 = 100		
	Nußdorf-Debant	Bezirk LI	Tirol	Nußdorf-Debant	Bezirk LI	Tirol
2012	5.257	837.087	25.699.115	100,0	100,0	100,0
2013	4.384	854.769	26.220.929	83,4	102,1	102,0
2014	3.474	878.760	25.370.402	66,1	105,0	98,7
2015	3.890	885.784	25.960.806	74,0	105,8	101,0
2016	3.782	877.061	26.804.089	71,9	104,8	104,3
2017	3.554	837.114	26.463.873	67,6	100,0	103,0
2018	2.908	910.228	27.583.016	55,3	108,7	107,3
2019	2.865	898.843	27.485.847	54,5	107,4	107,0
2020	2.976	821.573	22.925.568	56,6	98,1	89,2
2021	893	63.150	712.998	17,0	7,5	2,8
2022	4.891	713.975	20.909.636	93,0	85,3	81,4
2023	3.965	886.224	25.707.235	75,4	105,9	100,0

Quelle: AdTLR, Raumordnung und Statistik, Tourismusstatistik

Tabelle 8.3: Nächtigungen nach Unterkunftsarten - Winter 2023

Kategorie	Nächtigungen			in %		
	Nußdorf-Debant	Bezirk LI	Tirol	Nußdorf-Debant	Bezirk LI	Tirol
Gewerblich	-	664.044	19.043.511	-	74,9	74,1
davon ***** / ****	-	236.589	8.849.552	-	26,7	34,4
***	-	192.950	3.912.344	-	21,8	15,2
** / *	-	117.846	2.302.416	-	13,3	9,0
Fewo gewerblich	-	116.659	3.979.199	-	13,2	15,5
Privat	G	28.667	814.588	G	3,2	3,2
Fewo privat	3.199	144.730	4.978.196	80,7	16,3	19,4
Campingplätze	-	5.171	412.652	-	0,6	1,6
Sonst. Unterkünfte	G	43.612	458.288	G	4,9	1,8
Gesamt	3.965	886.224	25.707.235	100,0	100,0	100,0

Quelle: Quelle: AdTLR, Raumordnung und Statistik, Tourismusstatistik

G = Geheim, da weniger als 3 Betriebe vorhanden

Tabelle 8.4: Nächtigungsentwicklung - Sommer seit 1981

Jahr	Nächtigungen			Index 2001 = 100		
	Nußdorf-Debant	Bezirk LI	Tirol	Nußdorf-Debant	Bezirk LI	Tirol
1981	22.658	1.647.824	23.095.058	416,4	147,6	135,8
1991	14.024	1.522.844	23.561.062	257,7	136,4	138,5
2001	5.442	1.116.665	17.006.337	100,0	100,0	100,0
2011	9.046	1.027.506	18.068.597	166,2	92,0	106,2
2021	7.491	1.159.775	19.865.249	137,7	103,9	116,8
2023	8.673	1.273.875	22.788.556	159,4	114,1	134,0

Quelle: AdTLR, Raumordnung und Statistik, Tourismusstatistik

Abbildung 8.2: Nächtigungsentwicklung im Sommer

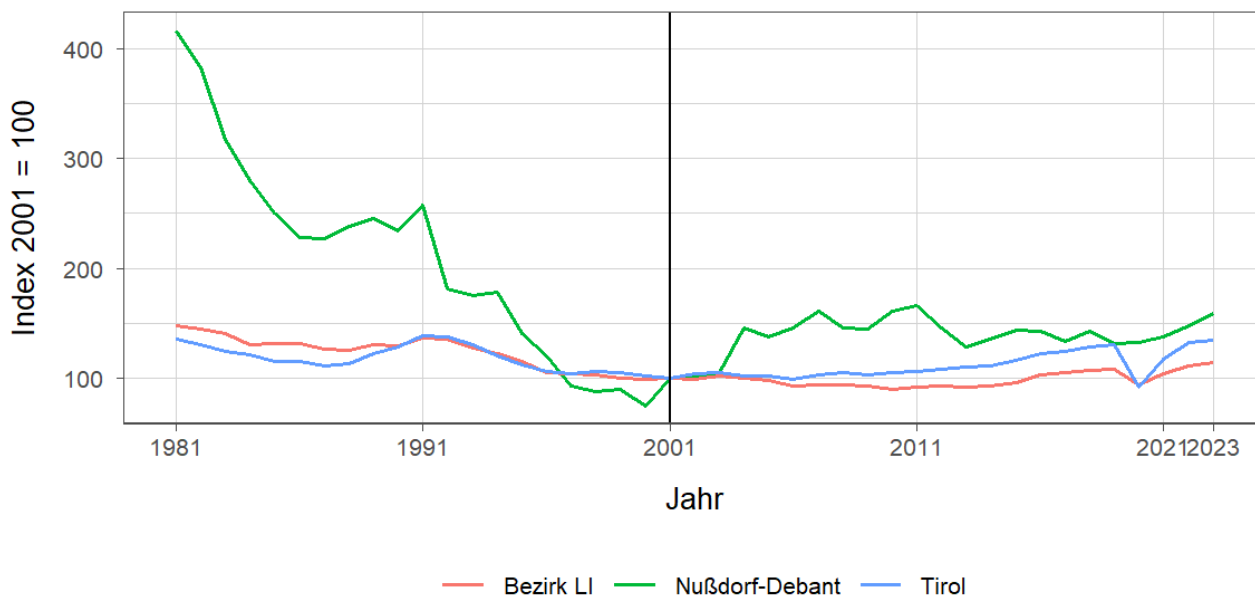


Tabelle 8.5: Nächtigungsentwicklung - Sommer 2012 bis 2023

Jahr	Nächtigungen			Index 2012 = 100		
	Nußdorf-Debant	Bezirk LI	Tirol	Nußdorf-Debant	Bezirk LI	Tirol
2012	7.925	1.042.195	18.325.187	100,0	100,0	100,0
2013	6.999	1.027.360	18.727.354	88,3	98,6	102,2
2014	7.377	1.037.806	18.959.548	93,1	99,6	103,5
2015	7.824	1.065.737	19.676.251	98,7	102,3	107,4
2016	7.748	1.149.237	20.796.138	97,8	110,3	113,5
2017	7.237	1.168.631	21.193.135	91,3	112,1	115,7
2018	7.739	1.195.188	21.806.765	97,7	114,7	119,0
2019	7.153	1.210.966	22.163.110	90,3	116,2	120,9
2020	7.215	1.045.694	15.580.308	91,0	100,3	85,0
2021	7.491	1.159.775	19.865.249	94,5	111,3	108,4
2022	8.028	1.237.587	22.448.264	101,3	118,7	122,5
2023	8.673	1.273.875	22.788.556	109,4	122,2	124,4

Quelle: AdTLR, Raumordnung und Statistik, Tourismusstatistik

Tabelle 8.6: Nächtigungen nach Unterkunftsarten - Sommer 2023

Kategorie	Nächtigungen			in %		
	Nußdorf-Debant	Bezirk LI	Tirol	Nußdorf-Debant	Bezirk LI	Tirol
Gewerblich	-	802.001	15.781.623	-	63,0	69,3
davon **** / ****	-	333.391	7.888.227	-	26,2	34,6
***	-	243.237	3.470.892	-	19,1	15,2
** / *	-	110.639	1.743.642	-	8,7	7,7
Fewo gewerblich	-	114.734	2.678.862	-	9,0	11,8
Privat	G	51.632	633.879	G	4,1	2,8
Fewo privat	4.885	199.476	3.615.238	56,3	15,7	15,9
Campingplätze	-	95.085	1.898.422	-	7,5	8,3
Sonst. Unterkünfte	G	125.681	859.394	G	9,9	3,8
Gesamt	8.673	1.273.875	22.788.556	100,0	100,0	100,0

Quelle: Quelle: AdTLR, Raumordnung und Statistik, Tourismusstatistik  
 G = Geheim, da weniger als 3 Betriebe vorhanden

Abbildung 8.3: Nächtigungsentwicklung im Vergleich Winter zu Sommer

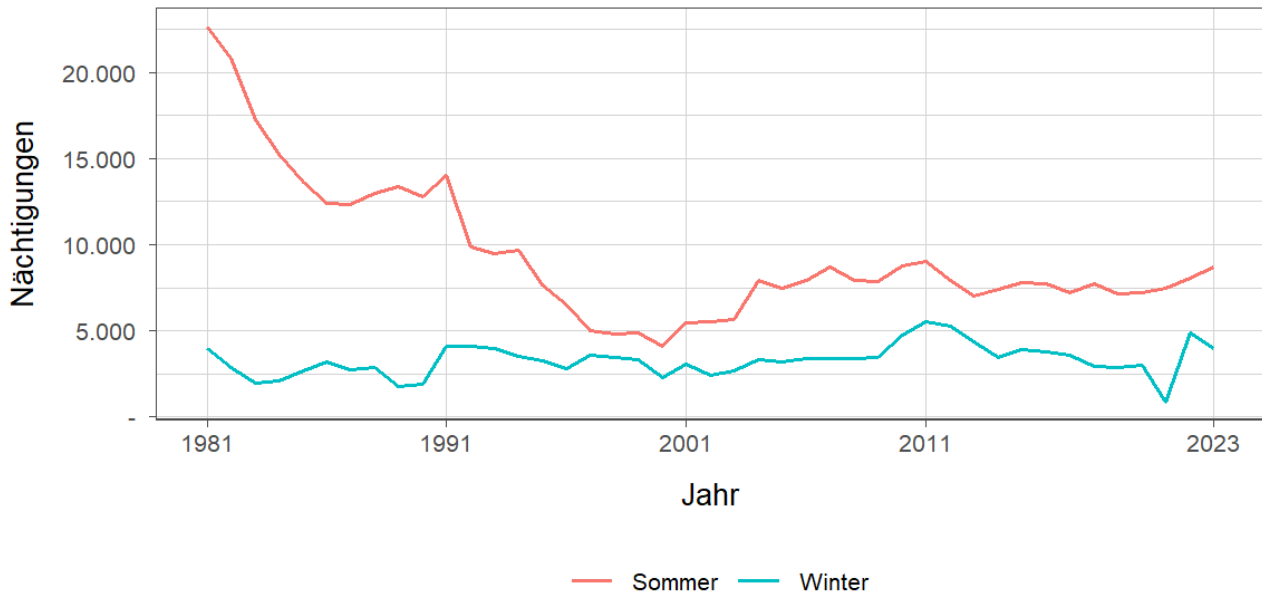


Tabelle 8.7: Betten - Winter 2023

Kategorie	Betten Winter			in %		
	Nußdorf-Debant	Bezirk LI	Tirol	Nußdorf-Debant	Bezirk LI	Tirol
Gewerblich	-	10.427	224.822	-	61,8	65,8
davon **** / ****	-	3.124	90.088	-	18,5	26,4
***	-	3.295	47.047	-	19,5	13,8
** / *	-	1.989	33.308	-	11,8	9,8
Fewo gewerblich	-	2.019	54.379	-	12,0	15,9
Privat	6	1.250	19.168	4,3	7,4	5,6
Fewo privat	120	4.086	84.979	87,0	24,2	24,9
Sonst. Unterkünfte	12	1.106	12.495	8,7	6,6	3,7
Gesamt	138	16.869	341.464	100,0	100,0	100,0

Quelle: Quelle: AdTLR, Raumordnung und Statistik, Tourismusstatistik  
 G = Geheim, da weniger als 3 Betriebe vorhanden

Tabelle 8.8: Betten - Sommer 2023

Kategorie	Betten Sommer			in %		
	Nußdorf-Debant	Bezirk LI	Tirol	Nußdorf-Debant	Bezirk LI	Tirol
Gewerblich	-	10.568	217.717	-	55,6	64,6
davon ***** / ****	-	3.204	86.552	-	16,9	25,7
***	-	3.313	46.198	-	17,4	13,7
** / *	-	2.084	32.060	-	11,0	9,5
Fewo gewerblich	-	1.967	52.907	-	10,4	15,7
Privat	6	1.328	18.506	3,3	7,0	5,5
Fewo privat	120	4.337	82.554	66,7	22,8	24,5
Sonst. Unterkünfte	54	2.770	18.363	30,0	14,6	5,4
Gesamt	180	19.003	337.140	100,0	100,0	100,0

Quelle: Quelle: AdTLR, Raumordnung und Statistik, Tourismusstatistik

G = Geheim, da weniger als 3 Betriebe vorhanden

Tabelle 8.9: Auslastung 2023

Kategorie	Auslastung in % <sup>1</sup>					
	Nußdorf-Debant		Bezirk LI		Tirol	
	Winter	Sommer	Winter	Sommer	Winter	Sommer
Gewerblich	NaN	NaN	35,2	41,2	46,8	39,4
davon ***** / ****	NaN	NaN	41,8	56,6	54,3	49,5
***	NaN	NaN	32,4	39,9	45,9	40,8
** / *	NaN	NaN	32,7	28,9	38,2	29,6
Fewo gewerblich	NaN	NaN	31,9	31,7	40,4	27,5
Privat	G	G	12,7	21,1	23,5	18,6
Fewo privat	14,7	22,1	19,6	25,0	32,4	23,8
Sonst. Unterkünfte	G	G	21,8	24,7	20,3	25,4
Gesamt	15,9	26,2	28,9	33,7	40,9	33,7

Quelle: Quelle: AdTLR, Raumordnung und Statistik, Tourismusstatistik

<sup>1</sup> Winter: 100 Prozent entsprechen 181 (bzw. 182 im Schaltjahr) Vollbelegungstagen

Sommer: 100 Prozent entsprechen 184 Vollbelegungstagen

Aus Datenverfügbarkeitsgründen wurde die Auslastung mit der Bettenzahl des Vorjahres berechnet

G = Geheim, da weniger als 3 Betriebe vorhanden

## 9 Grundversorgung der Tiroler Bevölkerung

Tabelle 9.1: Einrichtungen zur Grundversorgung der Tiroler Bevölkerung 2023

Einrichtungen	Nußdorf-Debant	Bezirk LI	Tirol
Nahversorger	5	52	690
Verkaufsfläche der Nahversorger (in m <sup>2</sup> )	6.013	25.117	356.831
Verkaufsfläche (in m <sup>2</sup> /Einwohner)	2	1	0
Metzger	1	9	149
Baecker	3	27	374
Polizeiinspektion	-	3	78
Praktischer_Arzt	3	42	674
Zahnheilkunde	1	22	427
Apotheke	2	8	131
Hausapotheke	-	5	55
Altersheim	1	4	93
Postamt	-	1	37
Postpartner	1	9	114
Bankfiliale	2	32	409
Tankstelle	2	29	304
Kinderkrippe	2	12	310
Kindergarten	2	45	484
Hort	-	1	114
Volksschule	2	38	351
Mittelschule	1	9	106
Sonderschule	-	2	20
Poly	-	3	28
AHS	-	2	27

Quelle: Quelle: AdTLR, Raumordnung und Statistik, Tourismusstatistik, Erhebung zur Grundversorgung der Tiroler Bevölkerung



# 10 Gemeindefinanzen

Tabelle 10.1: Eigene Steuern <sup>1</sup>

Jahr	Steuern in Tsd. Euro			Index 2013 = 100		
	Nußdorf-Debant	Bezirk LI	Tirol	Nußdorf-Debant	Bezirk LI	Tirol
2013	1.143	17.678	352.594	100,0	100,0	100,0
2014	1.027	16.335	332.524	89,9	92,4	94,3
2015	1.079	17.128	345.545	94,4	96,9	98,0
2016	1.083	17.301	360.435	94,8	97,9	102,2
2017	1.124	18.003	373.058	98,4	101,8	105,8
2018	1.214	18.653	388.551	106,2	105,5	110,2
2019	1.218	19.771	405.946	106,6	111,8	115,1
2020	1.272	19.637	400.991	111,3	111,1	113,7
2021	1.333	20.146	400.778	116,7	114,0	113,7
2022	1.423	22.073	446.231	124,6	124,9	126,6

Quelle: AdTLR, Abt. Gemeinden, Die Finanzlage der Gemeinden Tirols

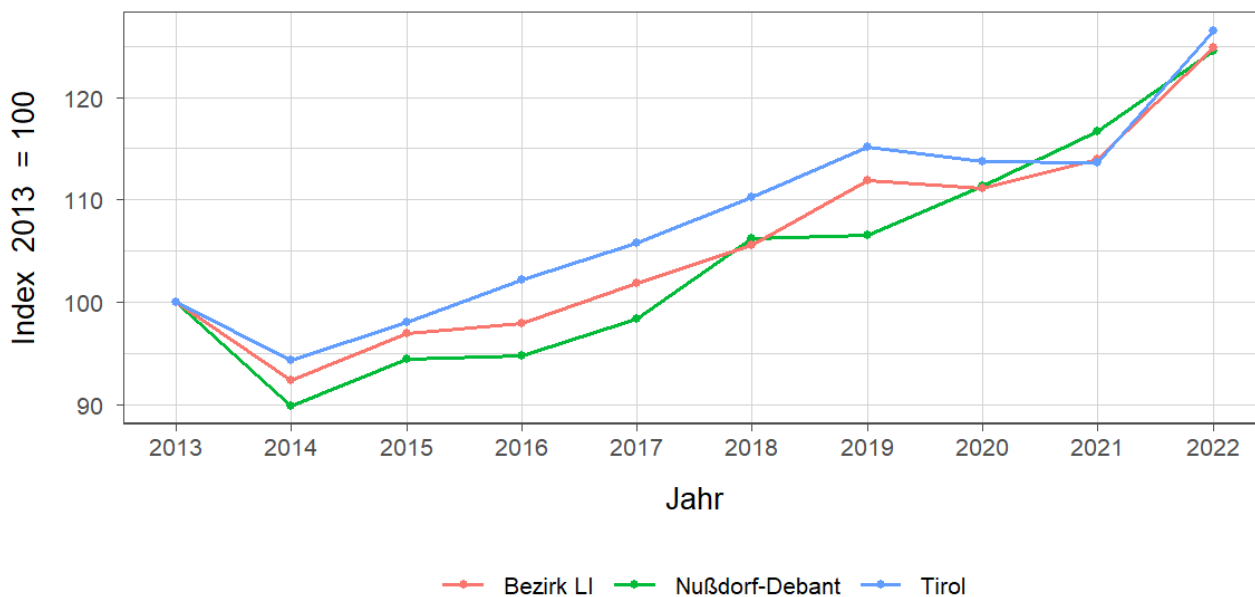
Tabelle 10.2: Eigene Steuern pro Einwohner

Jahr	Pro Einwohner in Euro			Index 2013 = 100		
	Nußdorf-Debant	Bezirk LI	Tirol	Nußdorf-Debant	Bezirk LI	Tirol
2013	350	361	488	100,0	100,0	100,0
2014	317	334	456	90,4	92,6	93,4
2015	333	349	467	95,1	96,8	95,7
2016	331	354	483	94,4	98,1	98,9
2017	338	369	497	96,5	102,2	101,7
2018	362	383	515	103,2	106,0	105,4
2019	362	406	536	103,4	112,4	109,7
2020	374	402	528	106,7	111,5	108,0
2021	390	413	525	111,2	114,4	107,4
2022	417	452	579	119,1	125,2	118,5

Quelle: AdTLR, Abt. Gemeinden, Die Finanzlage der Gemeinden Tirols

<sup>1</sup> Ausschließliche Gemeindeabgaben i. S. des Finanzausgleichsgesetzes  
(Grundsteuer A und B, Kommunalsteuer, Sonstige Steuern)

Abbildung 10.1: Entwicklung der Eigenen Steuern

Tabelle 10.3: Abgabenertragsanteile <sup>1</sup>

Jahr	Abgabenertragsanteile in Tsd. Euro			Index 2013 = 100		
	Nußdorf-Debant	Bezirk LI	Tirol	Nußdorf-Debant	Bezirk LI	Tirol
2013	2.544	39.588	613.323	100,0	100,0	100,0
2014	2.783	43.530	696.908	109,4	110,0	113,6
2015	2.867	45.296	733.155	112,7	114,4	119,5
2016	2.892	45.778	751.116	113,7	115,6	122,5
2017	2.889	45.554	756.870	113,5	115,1	123,4
2018	2.917	46.862	792.641	114,6	118,4	129,2
2019	3.110	49.797	851.034	122,2	125,8	138,8
2020	2.852	45.319	777.780	112,1	114,5	126,8
2021	3.413	52.789	907.213	134,1	133,3	147,9
2022	3.937	60.258	1.031.610	154,8	152,2	168,2

Quelle: AdTLR, Abt. Gemeinden, Die Finanzlage der Gemeinden Tirols

Tabelle 10.4: Abgabenertragsanteile pro Einwohner

Jahr	Pro Einwohner in Euro			Index 2013 = 100		
	Nußdorf-Debant	Bezirk LI	Tirol	Nußdorf-Debant	Bezirk LI	Tirol
2013	780	808	849	100,0	100,0	100,0
2014	858	890	956	110,0	110,2	112,6
2015	885	924	992	113,5	114,3	116,8
2016	883	937	1.007	113,2	115,9	118,5
2017	869	933	1.008	111,4	115,4	118,6
2018	869	961	1.050	111,4	118,9	123,6
2019	926	1.022	1.123	118,6	126,4	132,2
2020	838	928	1.023	107,4	114,9	120,5
2021	997	1.081	1.187	127,8	133,8	139,8
2022	1.155	1.233	1.337	148,0	152,6	157,5

Quelle: AdTLR, Abt. Gemeinden, Die Finanzlage der Gemeinden Tirols

<sup>1</sup> Anteile der Gemeinden an den gemeinschaftlichen Bundesabgaben lt. Finanzausgleichsgesetzes

Abbildung 10.2: Entwicklung der Abgabenertragsanteile

