

Regionsprofil Statistik 2023

Oberlienz

Gemeinde 70720



Übergeordneter Planungsverband der Gemeinde

Planungsverband	Einwohner
Lienzer Talboden	28.407

Impressum

Titel	Regionsprofil Statistik 2023 - Oberlienz - Gemeinde 70720
Ausgabe	1. Ausgabe
Datum	16. Februar 2024
Herausgeber	Amt der Tiroler Landesregierung Abteilung Raumordnung und Statistik Landesstatistik Tirol
Bearbeitung	MMag. Mario Stadler
Redaktion	Mag. Manfred Kaiser
Adresse	Landhaus 2 Heiliggeiststraße 7-9 6020 Innsbruck
Telefon	0043-512-508-3632
Email	raumordnung.statistik@tirol.gv.at
Website	https://www.tirol.gv.at/statistik



Anmerkungen

Nachdruck - auch auszugsweise - ist nur mit Quellenangabe gestattet.

Wenn bei Begriffen, die sich auf Personengruppen beziehen, nur die männliche Form gewählt wurde, so ist dies nicht geschlechtsspezifisch gemeint, sondern geschah ausschließlich aus Gründen der besseren Lesbarkeit.

Inhaltsverzeichnis

Tabellenverzeichnis	iv
Abbildungsverzeichnis	v
1 Flächen	1
2 Naturschutzgebiete	2
3 Bauentwicklung	3
4 Wohnbevölkerung	5
5 Privathaushalte	8
6 Wirtschaft und Beschäftigung	9
7 Land- und Forstwirtschaft	11
8 Tourismus	13
9 Grundversorgung der Tiroler Bevölkerung	18
10 Gemeindefinanzen	19

Tabellenverzeichnis

1.1 Flächennutzung 2023	1
1.2 Widmungsbestand 2022	1
2.1 Naturschutz 2023	2
3.1 Anzahl der Gebäude 2023	3
3.2 Überwiegende Gebäudenutzung 2023	3
3.3 Anzahl der Wohnungen 2023	4
4.1 Anzahl und Entwicklung der Wohnbevölkerung	5
4.2 Altersstruktur 2023	5
4.3 Höchste abgeschlossene Ausbildung 2021	6
4.4 Veränderung der Wohnbevölkerung seit 1961 - Volkszählung bzw. Registerzählung	6
4.5 Veränderung der Wohnbevölkerung - Bevölkerungsregister	6
4.6 Wanderungen	7
4.7 Geburten und Sterbefälle	7
5.1 Anzahl und Entwicklung der Privathaushalte	8
5.2 Durchschnittliche Haushaltsgröße	8
5.3 Anzahl und Entwicklung der Einpersonenhaushalte	8
6.1 Erwerbstätige am Arbeitsort (gesamt)	9
6.2 Erwerbstätige am Arbeitsort nach wirtschaftlicher Zugehörigkeit	9
6.3 Erwerbstätige am Wohn- und Arbeitsort	10
6.4 Berufspendler	10
7.1 Anzahl und Entwicklung der Land- und Forstwirtschaftlichen Betriebe	11
7.2 Betriebe nach Erwerbsart 2020	11
7.3 Betriebe mit Erschwernispunkten 2020	12
8.1 Nächtigungsentwicklung - Winter seit 1981	13
8.2 Nächtigungsentwicklung - Winter 2012 bis 2023	13
8.3 Nächtigungen nach Unterkunftsarten - Winter 2023	14
8.4 Nächtigungsentwicklung - Sommer seit 1981	14
8.5 Nächtigungsentwicklung - Sommer 2012 bis 2023	15
8.6 Nächtigungen nach Unterkunftsarten - Sommer 2023	15
8.7 Betten - Winter 2023	16
8.8 Betten - Sommer 2023	17
8.9 Auslastung 2023	17
9.1 Einrichtungen zur Grundversorgung der Tiroler Bevölkerung 2023	18
10.1 Eigene Steuern ¹	19
10.2 Eigene Steuern pro Einwohner	19
10.3 Abgabenertragsanteile ¹	20
10.4 Abgabenertragsanteile pro Einwohner	20

Abbildungsverzeichnis

3.1 Entwicklung der Anzahl an Gebäuden	3
4.1 Entwicklung der Wohnbevölkerung	5
6.1 Entwicklung der Erwerbstätigen am Arbeitsort	9
7.1 Entwicklung der Anzahl an land- und forstwirtschaftlichen Betrieben	11
8.1 Nächtigungsentwicklung im Winter	13
8.2 Nächtigungsentwicklung im Sommer	15
8.3 Nächtigungsentwicklung im Vergleich Winter zu Sommer	16
10.1 Entwicklung der Eigenen Steuern	20
10.2 Entwicklung der Abgabenertragsanteile	21

1 Flächen

Tabelle 1.1: Flächennutzung 2023

Flächenart in km ²	Oberlienz	Bezirk LI	Tirol
Fläche	33,8	2.020,1	12.648,4
Dauersiedlungsraum	6,4	175,7	1.573,0
Anteil am Dauersiedlungsraum	18,8	8,7	12,4

Quelle: Bundesamt für Eich- und Vermessungswesen

Tabelle 1.2: Widmungsbestand 2022

Widmungskategorie	Fläche in ha	m ² / Einwohner			Anteil am DSR in %		
		Oberlienz	Bezirk LI	Tirol	Oberlienz	Bezirk LI	Tirol
Bauland und Sonderflächen ¹	50,7	343,0	366,3	293,1	8,0	10,2	14,4
Wohngebiete	29,0						
Mischgebiete	18,4						
Gewerbe- und Industriegebiete	-						
Baulandähnliche Sonderflächen	3,2						
Landwirtschaftliche Sonderflächen	3,2						

Quelle: AdTLR, Abt. Raumordnung und Statistik

¹ ausgenommen freilandähnliche Sonderflächen und landwirtschaftliche Sonderflächen

DSR = Dauersiedlungsraum

2 Naturschutzgebiete

Tabelle 2.1: Naturschutz 2023

Schutzgebiete	Fläche in ha	Anteil an Gesamtfläche in %	Anteil der Schutzgebiete an der Gesamtfläche in %	
			Oberlienz	Bezirk LI Tirol
Nationalpark Kernzonen	-	-	17,2	2,7
Nationalpark Außenzonen	-	-	13,1	2,1
Naturschutzgebiete	-	-	-	5,9
Landschaftsschutzgebiete	-	-	0,2	5,3
Geschützte Landschaftsteile	-	-	-	0,1
Ruhegebiete	-	-	-	10,8
Sonderschutzgebiete	-	-	-	0,0
Schutzgebiete insgesamt	-	-	30,5	26,9

Quelle: AdTLR, Abt. Umweltschutz

3 Bauentwicklung

Tabelle 3.1: Anzahl der Gebäude 2023

Jahr	Gebäude			Index 2001 = 100		
	Oberlienz	Bezirk LI	Tirol	Oberlienz	Bezirk LI	Tirol
1971	203	7.861	91.331	51,3	61,1	56,6
1981	286	9.481	116.875	72,2	73,7	72,5
1991	327	10.933	138.537	82,6	85,0	85,9
2001	396	12.858	161.261	100,0	100,0	100,0
2011	410	14.074	177.745	103,5	109,5	110,2
2021	476	15.265	193.876	120,2	118,7	120,2
2023	523	16.860	213.503	132,1	131,1	132,4

Quelle: Statistik Austria, Gebäude und Wohnungsregister

Abbildung 3.1: Entwicklung der Anzahl an Gebäuden

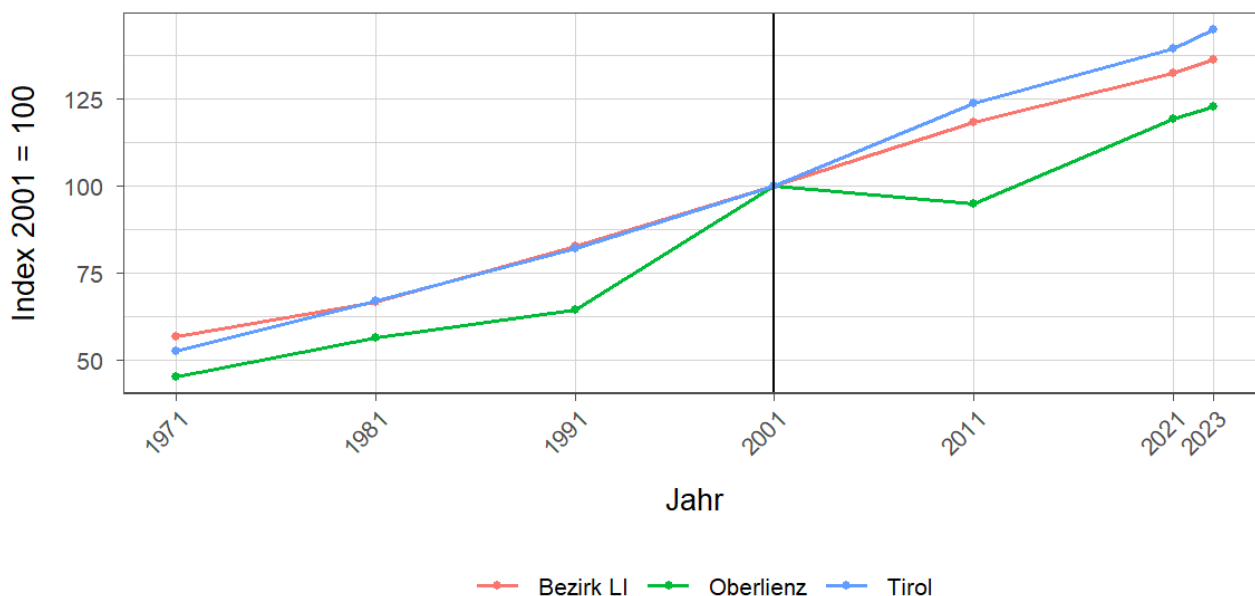


Tabelle 3.2: Überwiegende Gebäudenutzung 2023

Gebäudenutzung	Anzahl	Anzahl an allen Gebäuden in %		
		Oberlienz	Bezirk LI	Tirol
Gebäude mit einer Wohnung	401	76,7	55,3	45,2
Gebäude mit zwei oder mehr Wohnungen	60	11,5	24,5	34,7
Wohngebäude von Gemeinschaften	-	-	0,1	0,3
Hotels und ähnliche Gebäude	1	0,2	3,4	4,1
Andere Gebäude ¹	61	11,7	16,7	15,7

Quelle: Statistik Austria, Gebäude und Wohnungsregister

¹ umfasst Bürogebäude, Gebäude des Groß- oder Einzelhandels, Gebäude des Verkehrs- oder Nachrichtenwesens, Werkstätten, Industrie- oder Lagerhallen, Gebäude für Kultur- und Freizeitzwecke sowie des Bildungs- und Gesundheitswesens, Gebäude mit sonstiger Nutzung.

Tabelle 3.3: Anzahl der Wohnungen 2023

Jahr	Wohnungen			Index 2001 = 100		
	Oberlienz	Bezirk LI	Tirol	Oberlienz	Bezirk LI	Tirol
1971	226	10.791	160.196	45,4	56,9	52,8
1981	282	12.675	203.762	56,6	66,8	67,1
1991	322	15.679	249.774	64,7	82,7	82,3
2001	498	18.967	303.632	100,0	100,0	100,0
2011	473	22.423	375.583	95,0	118,2	123,7
2021	594	25.122	423.796	119,3	132,5	139,6
2023	612	25.866	439.539	122,9	136,4	144,8

Quelle: Statistik Austria, Gebäude und Wohnungsregister

4 Wohnbevölkerung

Tabelle 4.1: Anzahl und Entwicklung der Wohnbevölkerung

Jahr	Personen			Index 2001 = 100		
	Oberlienz	Bezirk LI	Tirol	Oberlienz	Bezirk LI	Tirol
1961	1.084	41.123	462.899	75,4	81,6	68,7
1971	1.222	45.569	540.771	85,0	90,4	80,3
1981	1.302	47.494	586.663	90,5	94,2	87,1
1991	1.326	48.338	631.410	92,2	95,9	93,8
2001	1.438	50.404	673.504	100,0	100,0	100,0
2011	1.396	49.319	709.319	97,1	97,8	105,3
2021	1.467	48.872	762.652	102,0	97,0	113,2
2023	1.477	48.854	771.304	102,7	96,9	114,5

Quelle: Statistik Austria, (bis inkl. 2001) Volkszählung, (ab 2011) Registerzählung

Abbildung 4.1: Entwicklung der Wohnbevölkerung

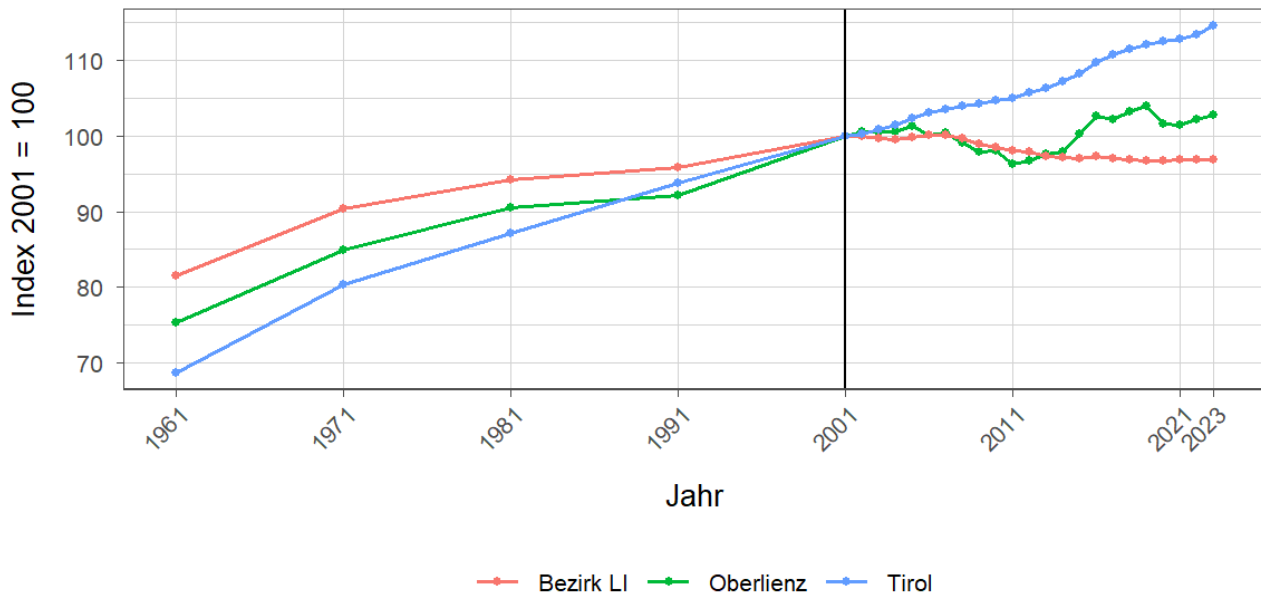


Tabelle 4.2: Altersstruktur 2023

Alter	Personen			in % der Wohnbevölkerung		
	Oberlienz	Bezirk LI	Tirol	Oberlienz	Bezirk LI	Tirol
unter 15	202	7.027	112.127	13,7	14,4	14,5
15 bis 64	1.001	31.389	512.918	67,8	64,3	66,5
65 oder älter	274	10.438	146.259	18,6	21,4	19,0

Quelle: Statistik Austria, (bis inkl. 2001) Volkszählung, (ab 2011) Bevölkerungsregister

Tabelle 4.3: Höchste abgeschlossene Ausbildung 2021

Bildung	Personen			in % der Wohnbevölkerung im Alter von 15 u. mehr Jahren		
	Oberlienz	Bezirk LI	Tirol	Oberlienz	Bezirk LI	Tirol
Pflichtschule	238	9.252	159.879	18,9	22,1	24,5
Lehrabschluss	481	15.260	212.344	38,3	36,5	32,6
Berufsbild. mittlere S.	284	8.358	98.123	22,6	20,0	15,1
Allg. bild. höhere S.	35	1.525	36.447	2,8	3,6	5,6
Berufsbild. höhere S.	104	3.043	48.281	8,3	7,3	7,4
Kolleg	6	263	4.370	0,5	0,6	0,7
Akademie	21	929	13.080	1,7	2,2	2,0
Hochschule	88	3.202	79.173	7,0	7,7	12,1

Quelle: Statistik Austria, Abgestimmte Erwerbsstatistik

Tabelle 4.4: Veränderung der Wohnbevölkerung seit 1961 - Volkszählung bzw. Registerzählung

Jahr	Insgesamt	Wanderungs- saldo	Geburten- bilanz	in % der Wohnbevölkerung 1961		
				Insgesamt	Wanderungs- saldo	Geburten- bilanz
1961/1971	138	-72	210	12,7	-6,6	19,4
1971/1981	80	-21	101	7,4	-1,9	9,3
1981/1991	24	-60	84	2,2	-5,5	7,7
1991/2001	112	51	61	10,3	4,7	5,6
2001/2011	-42	-88	46	-3,9	-8,1	4,2
2011/2021	71	21	50	6,5	1,9	4,6

Quelle: Statistik Austria, Volkszählung bzw. Bevölkerungsregister

Tabelle 4.5: Veränderung der Wohnbevölkerung - Bevölkerungsregister

Jahr	Insgesamt	Wanderungs- saldo	Geburten- bilanz	jährliche Veränderung in %		
				Insgesamt	Wanderungs- saldo	Geburten- bilanz
2016	-4	-10	6	-0,3	-0,7	0,4
2017	14	3	11	1,0	0,2	0,7
2018	10	5	5	0,7	0,3	0,3
2019	-35	-37	2	-2,3	-2,5	0,1
2020	-3	-5	2	-0,2	-0,3	0,1
2021	12	14	-2	0,8	1,0	-0,1
2022	7	6	1	0,5	0,4	0,1
2016/2022	1	-24	25	0,1	-1,7	1,7

Quelle: Statistik Austria, Bevölkerungsregister

Tabelle 4.6: Wanderungen

Jahr	Personen			jährliche Veränderung in %		
	Zuzüge	Wegzüge	Saldo	Zuzüge	Wegzüge	Saldo
2016	47	57	-10	3,2	3,9	-0,7
2017	56	53	3	3,8	3,6	0,2
2018	69	64	5	4,6	4,3	0,3
2019	35	72	-37	2,3	4,8	-2,5
2020	54	59	-5	3,7	4,0	-0,3
2021	67	53	14	4,6	3,6	1,0
2022	56	50	6	3,8	3,4	0,4
2016/2022	384	408	-24	26,6	28,3	-1,7

Quelle: Statistik Austria, Wanderungsstatistik

Tabelle 4.7: Geburten und Sterbefälle

Jahr	Personen			jährliche Veränderung in %		
	Geburten	Sterbefällr	Saldo	Geburten	Sterbefällr	Saldo
2016	13	7	6	0,9	0,5	0,4
2017	20	9	11	1,4	0,6	0,7
2018	19	14	5	1,3	0,9	0,3
2019	13	11	2	0,9	0,7	0,1
2020	11	9	2	0,8	0,6	0,1
2021	14	16	-2	1,0	1,1	-0,1
2022	12	11	1	0,8	0,7	0,1
2016/2022	102	77	25	7,1	5,3	1,7

Quelle: Statistik Austria, Natürliche Bevölkerungsbewegung

5 Privathaushalte

Tabelle 5.1: Anzahl und Entwicklung der Privathaushalte

Jahr	Haushalte			Index 2001 = 100		
	Oberlienz	Bezirk LI	Tirol	Oberlienz	Bezirk LI	Tirol
1961	188	8.882	123.705	38,8	52,4	47,5
1971	223	10.281	157.267	46,1	60,7	60,3
1981	260	11.889	188.898	53,7	70,2	72,5
1991	330	14.206	219.783	68,2	83,9	84,3
2001	484	16.939	260.660	100,0	100,0	100,0
2011	435	18.667	296.712	89,9	110,2	113,8
2021	542	20.544	334.096	112,0	121,3	128,2

Quelle: Statistik Austria, Volkszählung bzw. Registerzählung, Abgestimmte Erwerbsstatistik

Tabelle 5.2: Durchschnittliche Haushaltsgröße

Jahr	Personen pro Haushalte		
	Oberlienz	Bezirk LI	Tirol
1961	5,8	4,6	3,7
1971	5,5	4,4	3,4
1981	5,0	4,0	3,1
1991	4,0	3,4	2,8
2001	3,0	3,0	2,6
2011	3,2	2,6	2,4
2021	2,7	2,4	2,2

Quelle: Statistik Austria, Volkszählung bzw. Registerzählung, Abgestimmte Erwerbsstatistik

Tabelle 5.3: Anzahl und Entwicklung der Einpersonenhaushalte

Jahr	Haushalte			in % der Privathaushalte		
	Oberlienz	Bezirk LI	Tirol	Oberlienz	Bezirk LI	Tirol
1961	10	1.039	16.090	5,3	11,7	13,0
1971	15	1.444	31.826	6,7	14,0	20,2
1981	24	2.002	44.728	9,2	16,8	23,7
1991	34	2.892	55.078	10,3	20,4	25,1
2001	109	4.228	77.310	22,5	25,0	29,7
2011	84	5.605	100.474	19,3	30,0	33,9
2021	145	7.135	121.247	26,8	34,7	36,3

Quelle: Quelle: Statistik Austria, Volkszählung bzw. Registerzählung, Abgestimmte Erwerbsstatistik

6 Wirtschaft und Beschäftigung

Tabelle 6.1: Erwerbstätige am Arbeitsort (gesamt)

Jahr	Personen			Index 2001 = 100		
	Oberlienz	Bezirk LI	Tirol	Oberlienz	Bezirk LI	Tirol
1961	429	17.253	210.522	158,9	91,8	69,6
1971	321	14.964	207.802	118,9	79,6	68,7
1981	270	16.603	243.508	100,0	88,3	80,6
1991	235	17.578	272.092	87,0	93,5	90,0
2001	270	18.799	302.291	100,0	100,0	100,0
2011	311	20.677	328.424	115,2	110,0	108,6
2021	254	22.358	373.489	94,1	118,9	123,6

Quelle: Statistik Austria, Volkszählung bzw. Registerzählung

Abbildung 6.1: Entwicklung der Erwerbstätigen am Arbeitsort

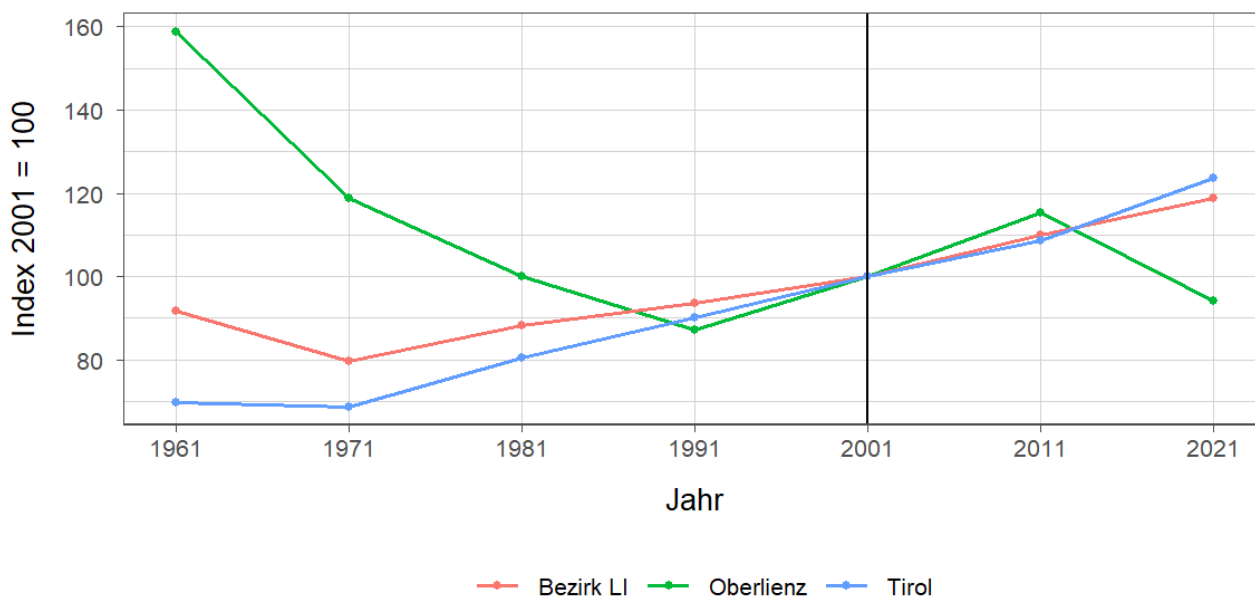


Tabelle 6.2: Erwerbstätige am Arbeitsort nach wirtschaftlicher Zugehörigkeit

Jahr	gesamt	Land- und Forstwirtschaft	Gewerbe und Industrie	darunter Bauwesen	Dienstleistungen	darunter Beteiligungs- und Gaststättenwesen
1961	429	322	65	26	42	2
1971	321	210	53	23	58	13
1981	270	152	57	25	61	12
1991	235	65	85	23	85	26
2001	270	39	136	69	95	11
2011	311	60	142	116	109	4
2021	254	60	40	33	154	10

Quelle: Statistik Austria, Volkszählung bzw. Registerzählung, Abgestimmte Erwerbsstatistik

Tabelle 6.3: Erwerbstätige am Wohn- und Arbeitsort

Jahr	am Wohnort		am Arbeitsort	
	weiblich	männlich	weiblich	männlich
1961	-	-	202	227
1971	199	291	146	175
1981	225	391	110	160
1991	178	416	74	161
2001	223	402	61	209
2011	295	391	102	209
2021	336	442	92	162

Quelle: Quelle: Statistik Austria, Volkszählung bzw. Registerzählung, Abgestimmte Erwerbsstatistik

Tabelle 6.4: Berufspendler

Jahr	Gemeinde- einpendler	Gemeinde- binnenpendler	Gemeinde- auspendler	Pendler- saldo absolut	Index des Pendler- salDOS ¹
1961	9	-	88	-79	84
1971	15	62	184	-169	66
1981	29	44	375	-346	44
1991	91	51	450	-359	40
2001	155	58	510	-355	43
2011	167	44	542	-375	45
2021	115	49	639	-524	33

Quelle: Quelle: Statistik Austria, Volkszählung bzw. Registerzählung, Abgestimmte Erwerbsstatistik

¹ = (Erwerbstätige am Arbeitsort / Erwerbstätige am Wohnort)*100

Ein Wert unter 100: Zahl der Auspendler aus den Gemeinden in einer Region überwiegt

Ein Wert über 100: Zahl der Einpendler in Gemeinden einer Region überwiegt

Gemeindeeinpendler, Gemeindeauspendler: Personen, deren Wohn- und Arbeitsort in verschiedenen Gemeinden liegen, also Personen, die über Gemeindegrenzen hinweg pendeln.

Erwerbstätige: Personen ab 15 Jahren, die einer bezahlten Tätigkeit von mindestens einer Wochenstunde nachgehen, Selbständige und mithelfende Familienangehörige, Präsenz- und Zivildienstler sind eingeschlossen, Personen in Karenz werden nicht berücksichtigt.

7 Land- und Forstwirtschaft

Tabelle 7.1: Anzahl und Entwicklung der Land- und Forstwirtschaftlichen Betriebe

Jahr	Betriebe			Index 1999 = 100		
	Oberlienz	Bezirk LI	Tirol	Oberlienz	Bezirk LI	Tirol
1960	78	3.080	25.365	89,7	111,7	139,1
1970	98	3.050	23.600	112,6	110,6	129,4
1980	96	2.781	20.913	110,3	100,8	114,7
1990	95	2.846	19.739	109,2	103,2	108,2
1999	87	2.758	18.238	100,0	100,0	100,0
2010	82	2.545	16.215	94,3	92,3	88,9
2020	79	2.376	14.215	90,8	86,1	77,9

Quelle: Statistik Austria, Land- und Forstwirtschaftliche Betriebszählung bzw. Agrarstrukturerhebung

Abbildung 7.1: Entwicklung der Anzahl an land- und forstwirtschaftlichen Betrieben

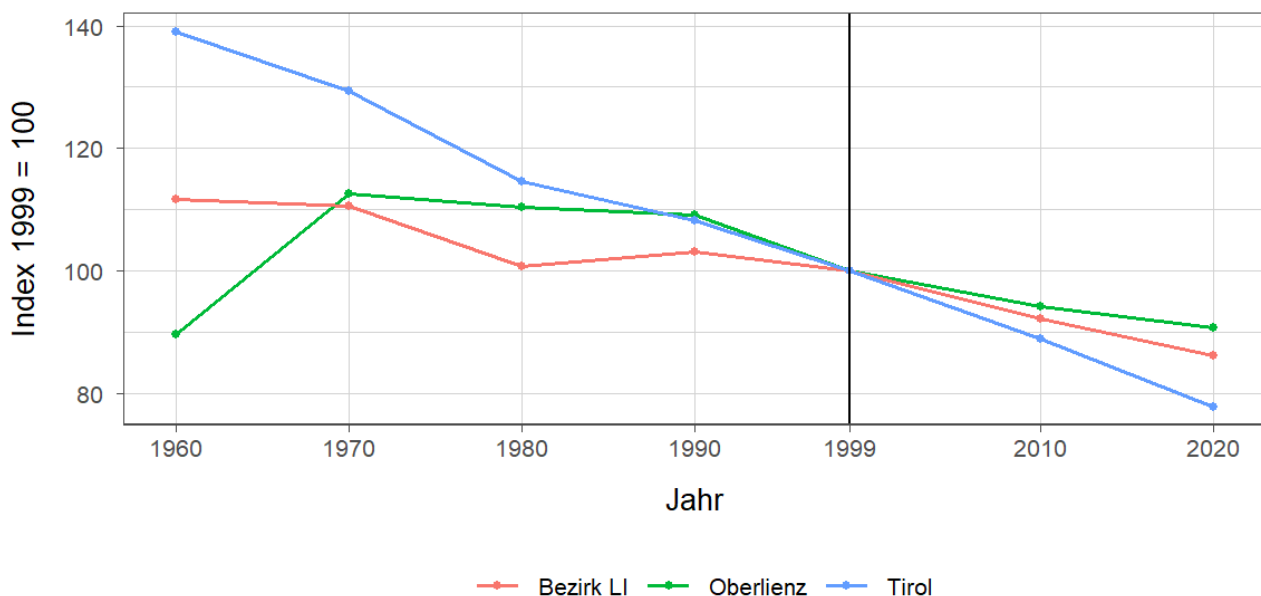


Tabelle 7.2: Betriebe nach Erwerbsart 2020

Erwerbsart	Betriebe			Anteil an allen Betrieben in %		
	Oberlienz	Bezirk LI	Tirol	Oberlienz	Bezirk LI	Tirol
Haupterwerb	28	755	4.749	35,4	31,8	33,4
Nebenerwerb	46	1.272	7.916	58,2	53,5	55,7
Pers.Gem.	1	69	322	1,3	2,9	2,3
jur. Person	4	280	1.228	5,1	11,8	8,6

Quelle: Statistik Austria, Agrarstrukturerhebung

Pers.Gem: Personengemeinschaften

jur. Person: Juristische Personen

Tabelle 7.3: Betriebe mit Erschwernispunkten 2020

EP-GR ¹	Betriebe			Anteil an allen Betrieben in %		
	Oberlienz	Bezirk LI	Tirol	Oberlienz	Bezirk LI	Tirol
EP-GR 1	24	151	2.015	30,4	6,4	14,2
EP-GR 2	13	212	2.268	16,5	8,9	16,0
EP-GR 3	9	372	2.265	11,4	15,7	15,9
EP-GR 4	6	699	2.803	7,6	29,4	19,7
keine Erschwernis	27	942	4.864	34,2	39,6	34,2

Quelle: Quelle: Statistik Austria, Agrarstrukturerhebung

¹ Zuordnung der Betriebe nach Erschwernispunkten

Bei der Agrarstrukturerhebung 2020 wurden analog zum Grünen Bericht die Betriebe nach ihren Erschwernispunkten den Erschwernispunktgruppen (EP-Gruppe 1 bis 4) zugeordnet. Die Erschwernispunkte-Gruppen (EP-Gruppen) setzen sich wie folgt zusammen:

EP-Gruppe 1: 5 bis 90 Erschwernispunkte

EP-Gruppe 2: 91 bis 180 Erschwernispunkte

EP-Gruppe 3: 181 bis 270 Erschwernispunkte

EP-Gruppe 4: über 270 (bis maximal 540) Erschwernispunkte

Die Zuordnung der Erschwernispunkte wird im Rahmen des jährlichen Mehrfachantrag-Flächen durchgeführt. Das System der Erschwernispunktgruppen (EP-Gruppen) ist nur bedingt mit den bisherigen Systemen der Einteilung bergbäuerlicher Betriebe bzw. Erschwernisbeurteilung vergleichbar. Betriebe mit weniger als 5 Erschwernispunkten werden in der in der Gruppe „Ohne Erschwernis“ ausgewiesen.

8 Tourismus

Tabelle 8.1: Nächtigungsentwicklung - Winter seit 1981

Jahr	Nächtigungen			Index 2001 = 100		
	Oberlienz	Bezirk LI	Tirol	Oberlienz	Bezirk LI	Tirol
1981	2.967	612.162	17.771.714	203,9	73,6	75,6
1991	3.591	789.680	21.774.674	246,8	95,0	92,6
2001	1.455	831.620	23.503.160	100,0	100,0	100,0
2011	1.128	835.557	24.830.645	77,5	100,5	105,6
2021	176	63.150	712.998	12,1	7,6	3,0
2023	1.390	886.224	25.707.235	95,5	106,6	109,4

Quelle: AdTLR, Raumordnung und Statistik, Tourismusstatistik

Abbildung 8.1: Nächtigungsentwicklung im Winter

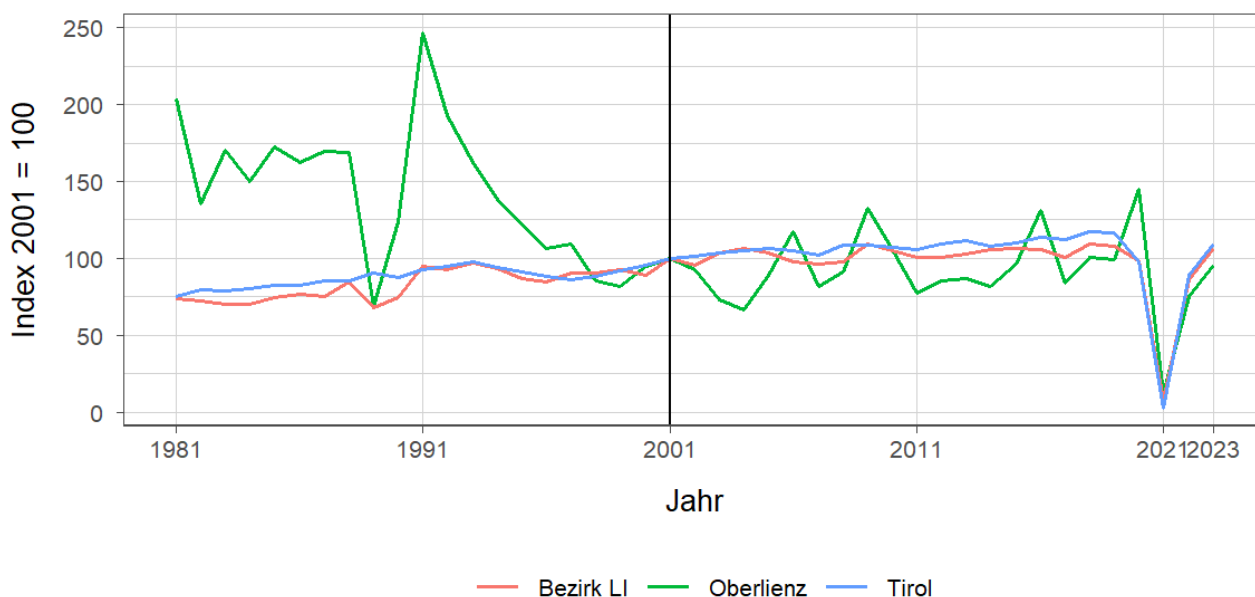


Tabelle 8.2: Nächtigungsentwicklung - Winter 2012 bis 2023

Jahr	Nächtigungen			Index 2012 = 100		
	Oberlienz	Bezirk LI	Tirol	Oberlienz	Bezirk LI	Tirol
2012	1.239	837.087	25.699.115	100,0	100,0	100,0
2013	1.263	854.769	26.220.929	101,9	102,1	102,0
2014	1.186	878.760	25.370.402	95,7	105,0	98,7
2015	1.406	885.784	25.960.806	113,5	105,8	101,0
2016	1.906	877.061	26.804.089	153,8	104,8	104,3
2017	1.221	837.114	26.463.873	98,5	100,0	103,0
2018	1.460	910.228	27.583.016	117,8	108,7	107,3
2019	1.442	898.843	27.485.847	116,4	107,4	107,0
2020	2.106	821.573	22.925.568	170,0	98,1	89,2
2021	176	63.150	712.998	14,2	7,5	2,8
2022	1.099	713.975	20.909.636	88,7	85,3	81,4
2023	1.390	886.224	25.707.235	112,2	105,9	100,0

Quelle: AdTLR, Raumordnung und Statistik, Tourismusstatistik

Tabelle 8.3: Nächtigungen nach Unterkftsarten - Winter 2023

Kategorie	Nächtigungen			in %		
	Oberlienz	Bezirk LI	Tirol	Oberlienz	Bezirk LI	Tirol
Gewerblich	G	664.044	19.043.511	G	74,9	74,1
davon ***** / ****	-	236.589	8.849.552	-	26,7	34,4
***	-	192.950	3.912.344	-	21,8	15,2
** / *	G	117.846	2.302.416	G	13,3	9,0
Fewo gewerblich	-	116.659	3.979.199	-	13,2	15,5
Privat	170	28.667	814.588	12,2	3,2	3,2
Fewo privat	1.137	144.730	4.978.196	81,8	16,3	19,4
Campingplätze	-	5.171	412.652	-	0,6	1,6
Sonst. Unterkünfte	-	43.612	458.288	-	4,9	1,8
Gesamt	1.390	886.224	25.707.235	100,0	100,0	100,0

Quelle: Quelle: AdTLR, Raumordnung und Statistik, Tourismusstatistik

G = Geheim, da weniger als 3 Betriebe vorhanden

Tabelle 8.4: Nächtigungsentwicklung - Sommer seit 1981

Jahr	Nächtigungen			Index 2001 = 100		
	Oberlienz	Bezirk LI	Tirol	Oberlienz	Bezirk LI	Tirol
1981	35.750	1.647.824	23.095.058	351,2	147,6	135,8
1991	26.918	1.522.844	23.561.062	264,4	136,4	138,5
2001	10.180	1.116.665	17.006.337	100,0	100,0	100,0
2011	3.712	1.027.506	18.068.597	36,5	92,0	106,2
2021	3.460	1.159.775	19.865.249	34,0	103,9	116,8
2023	3.216	1.273.875	22.788.556	31,6	114,1	134,0

Quelle: AdTLR, Raumordnung und Statistik, Tourismusstatistik

Abbildung 8.2: Nächtigungsentwicklung im Sommer

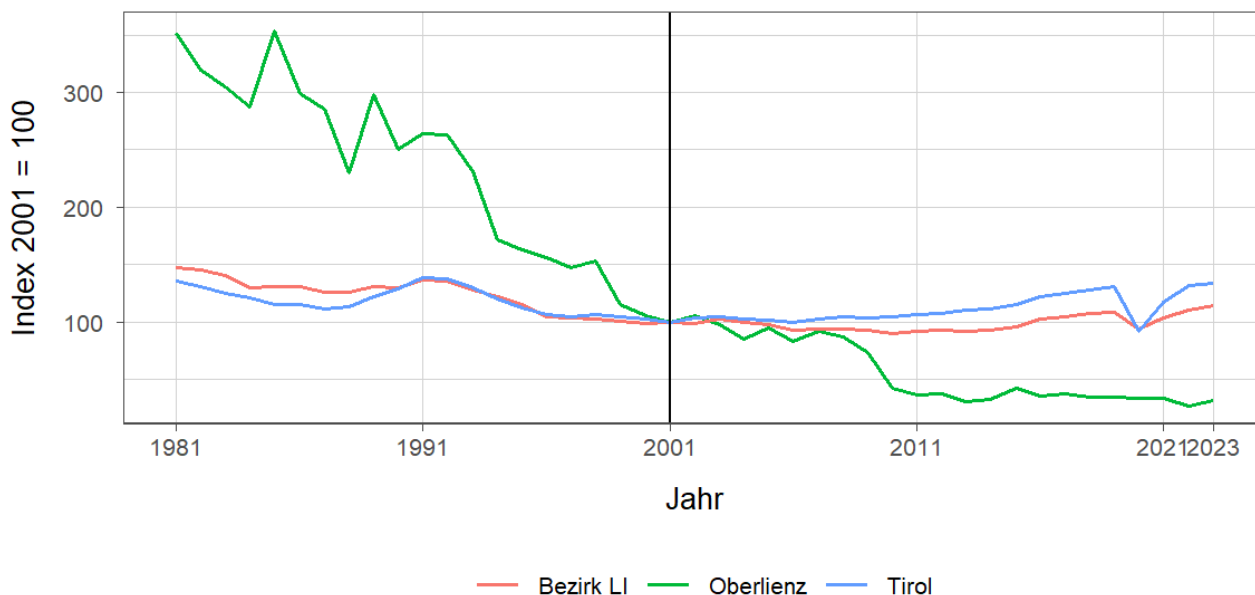


Tabelle 8.5: Nächtigungsentwicklung - Sommer 2012 bis 2023

Jahr	Nächtigungen			Index 2012 = 100		
	Oberlienz	Bezirk LI	Tirol	Oberlienz	Bezirk LI	Tirol
2012	3.818	1.042.195	18.325.187	100,0	100,0	100,0
2013	3.127	1.027.360	18.727.354	81,9	98,6	102,2
2014	3.278	1.037.806	18.959.548	85,9	99,6	103,5
2015	4.311	1.065.737	19.676.251	112,9	102,3	107,4
2016	3.579	1.149.237	20.796.138	93,7	110,3	113,5
2017	3.774	1.168.631	21.193.135	98,8	112,1	115,7
2018	3.487	1.195.188	21.806.765	91,3	114,7	119,0
2019	3.484	1.210.966	22.163.110	91,3	116,2	120,9
2020	3.465	1.045.694	15.580.308	90,8	100,3	85,0
2021	3.460	1.159.775	19.865.249	90,6	111,3	108,4
2022	2.767	1.237.587	22.448.264	72,5	118,7	122,5
2023	3.216	1.273.875	22.788.556	84,2	122,2	124,4

Quelle: AdTLR, Raumordnung und Statistik, Tourismusstatistik

Tabelle 8.6: Nächtigungen nach Unterkunftsarten - Sommer 2023

Kategorie	Nächtigungen			in %		
	Oberlienz	Bezirk LI	Tirol	Oberlienz	Bezirk LI	Tirol
Gewerblich	G	802.001	15.781.623	G	63,0	69,3
davon **** / ****	-	333.391	7.888.227	-	26,2	34,6
***	-	243.237	3.470.892	-	19,1	15,2
** / *	G	110.639	1.743.642	G	8,7	7,7
Fewo gewerblich	-	114.734	2.678.862	-	9,0	11,8
Privat	858	51.632	633.879	26,7	4,1	2,8
Fewo privat	2.264	199.476	3.615.238	70,4	15,7	15,9
Campingplätze	-	95.085	1.898.422	-	7,5	8,3
Sonst. Unterkünfte	-	125.681	859.394	-	9,9	3,8
Gesamt	3.216	1.273.875	22.788.556	100,0	100,0	100,0

Quelle: Quelle: AdTLR, Raumordnung und Statistik, Tourismusstatistik
 G = Geheim, da weniger als 3 Betriebe vorhanden

Abbildung 8.3: Nächtigungsentwicklung im Vergleich Winter zu Sommer

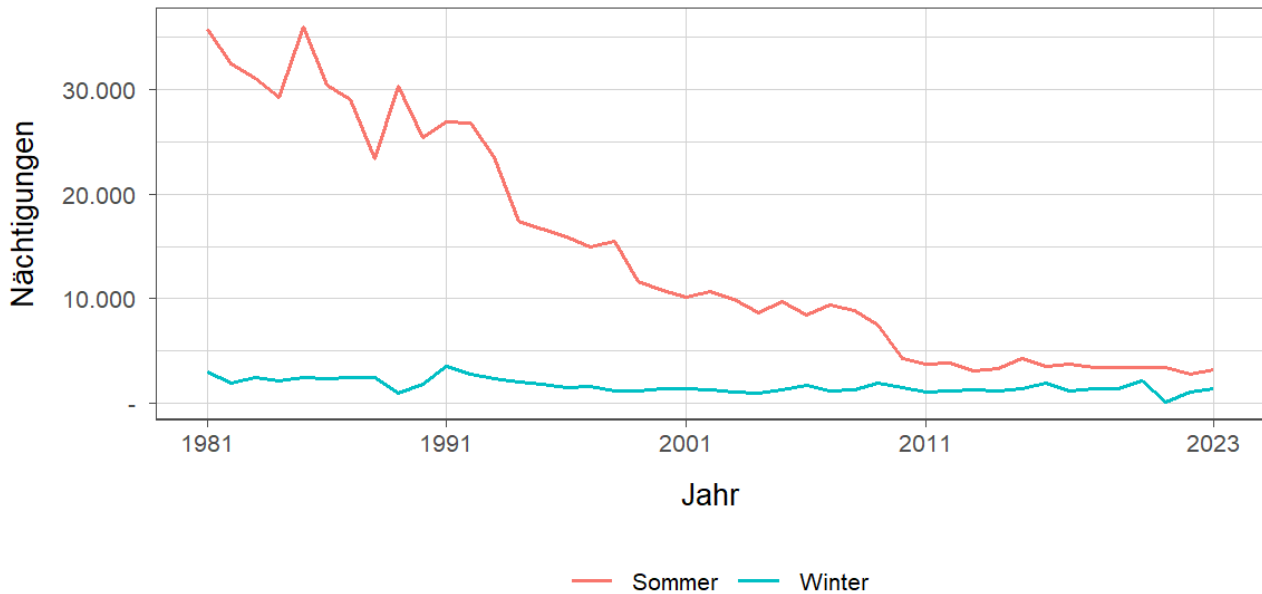


Tabelle 8.7: Betten - Winter 2023

Kategorie	Betten Winter			in %		
	Oberlienz	Bezirk LI	Tirol	Oberlienz	Bezirk LI	Tirol
Gewerblich	10	10.427	224.822	14,1	61,8	65,8
davon **** / ****	-	3.124	90.088	-	18,5	26,4
***	-	3.295	47.047	-	19,5	13,8
** / *	10	1.989	33.308	14,1	11,8	9,8
Fewo gewerblich	-	2.019	54.379	-	12,0	15,9
Privat	23	1.250	19.168	32,4	7,4	5,6
Fewo privat	38	4.086	84.979	53,5	24,2	24,9
Sonst. Unterkünfte	-	1.106	12.495	-	6,6	3,7
Gesamt	71	16.869	341.464	100,0	100,0	100,0

Quelle: Quelle: AdTLR, Raumordnung und Statistik, Tourismusstatistik
 G = Geheim, da weniger als 3 Betriebe vorhanden

Tabelle 8.8: Betten - Sommer 2023

Kategorie	Betten Sommer			in %		
	Oberlienz	Bezirk LI	Tirol	Oberlienz	Bezirk LI	Tirol
Gewerblich	10	10.568	217.717	13,3	55,6	64,6
davon ***** / ****	-	3.204	86.552	-	16,9	25,7
***	-	3.313	46.198	-	17,4	13,7
** / *	10	2.084	32.060	13,3	11,0	9,5
Fewo gewerblich	-	1.967	52.907	-	10,4	15,7
Privat	23	1.328	18.506	30,7	7,0	5,5
Fewo privat	42	4.337	82.554	56,0	22,8	24,5
Sonst. Unterkünfte	-	2.770	18.363	-	14,6	5,4
Gesamt	75	19.003	337.140	100,0	100,0	100,0

Quelle: Quelle: AdTLR, Raumordnung und Statistik, Tourismusstatistik

G = Geheim, da weniger als 3 Betriebe vorhanden

Tabelle 8.9: Auslastung 2023

Kategorie	Auslastung in % ¹					
	Oberlienz		Bezirk LI		Tirol	
	Winter	Sommer	Winter	Sommer	Winter	Sommer
Gewerblich	G	G	35,2	41,2	46,8	39,4
davon ***** / ****	NaN	NaN	41,8	56,6	54,3	49,5
***	NaN	NaN	32,4	39,9	45,9	40,8
** / *	G	G	32,7	28,9	38,2	29,6
Fewo gewerblich	NaN	NaN	31,9	31,7	40,4	27,5
Privat	4,1	20,3	12,7	21,1	23,5	18,6
Fewo privat	16,5	29,3	19,6	25,0	32,4	23,8
Sonst. Unterkünfte	NaN	NaN	21,8	24,7	20,3	25,4
Gesamt	10,8	23,3	28,9	33,7	40,9	33,7

Quelle: Quelle: AdTLR, Raumordnung und Statistik, Tourismusstatistik

¹ Winter: 100 Prozent entsprechen 181 (bzw. 182 im Schaltjahr) Vollbelegungstagen

Sommer: 100 Prozent entsprechen 184 Vollbelegungstagen

Aus Datenverfügbarkeitsgründen wurde die Auslastung mit der Bettenzahl des Vorjahres berechnet

G = Geheim, da weniger als 3 Betriebe vorhanden

9 Grundversorgung der Tiroler Bevölkerung

Tabelle 9.1: Einrichtungen zur Grundversorgung der Tiroler Bevölkerung 2023

Einrichtungen	Oberlienz	Bezirk LI	Tirol
Nahversorger	-	52	690
Verkaufsfläche der Nahversorger (in m ²)	-	25.117	356.831
Verkaufsfläche (in m ² /Einwohner)	-	1	0
Metzger	-	9	149
Baecker	-	27	374
Polizeiinspektion	-	3	78
Praktischer_Arzt	-	42	674
Zahnheilkunde	-	22	427
Apotheke	-	8	131
Hausapotheke	-	5	55
Altersheim	-	4	93
Postamt	-	1	37
Postpartner	-	9	114
Bankfiliale	-	32	409
Tankstelle	-	29	304
Kinderkrippe	-	12	310
Kindergarten	1	45	484
Hort	-	1	114
Volksschule	1	38	351
Mittelschule	-	9	106
Sonderschule	-	2	20
Poly	-	3	28
AHS	-	2	27

Quelle: Quelle: AdTLR, Raumordnung und Statistik, Tourismusstatistik, Erhebung zur Grundversorgung der Tiroler Bevölkerung

10 Gemeindefinanzen

Tabelle 10.1: Eigene Steuern ¹

Jahr	Steuern in Tsd. Euro			Index 2013 = 100		
	Oberlienz	Bezirk LI	Tirol	Oberlienz	Bezirk LI	Tirol
2013	245	17.678	352.594	100,0	100,0	100,0
2014	201	16.335	332.524	82,4	92,4	94,3
2015	224	17.128	345.545	91,7	96,9	98,0
2016	199	17.301	360.435	81,4	97,9	102,2
2017	229	18.003	373.058	93,5	101,8	105,8
2018	238	18.653	388.551	97,5	105,5	110,2
2019	241	19.771	405.946	98,4	111,8	115,1
2020	243	19.637	400.991	99,5	111,1	113,7
2021	262	20.146	400.778	107,2	114,0	113,7
2022	265	22.073	446.231	108,4	124,9	126,6

Quelle: AdTLR, Abt. Gemeinden, Die Finanzlage der Gemeinden Tirols

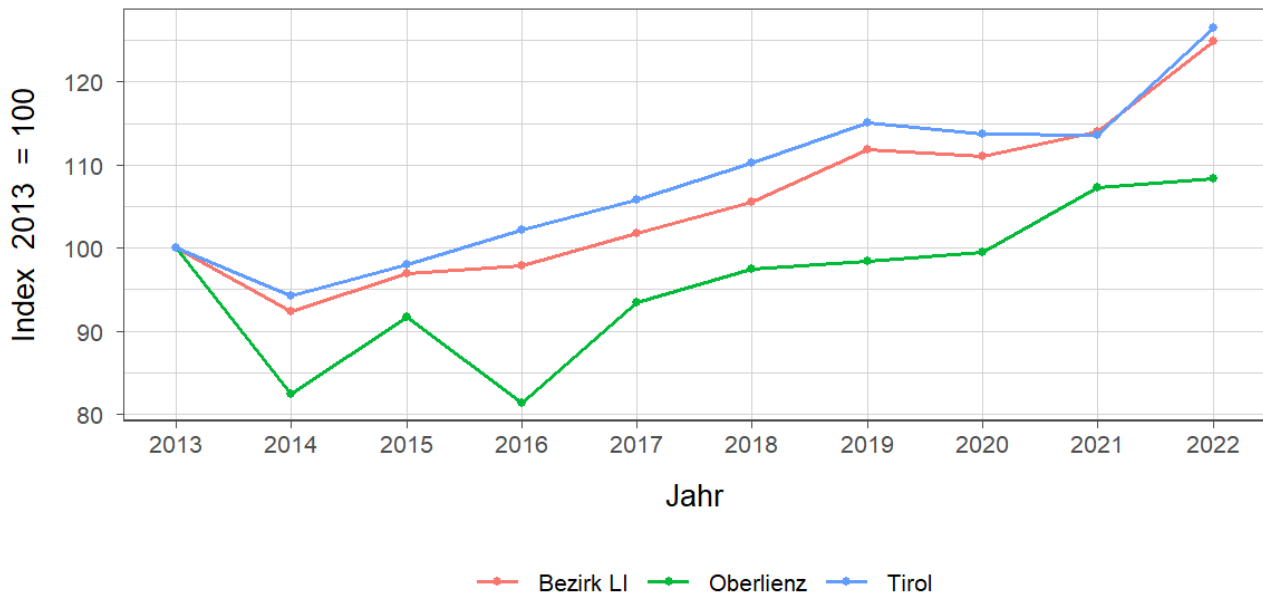
Tabelle 10.2: Eigene Steuern pro Einwohner

Jahr	Pro Einwohner in Euro			Index 2013 = 100		
	Oberlienz	Bezirk LI	Tirol	Oberlienz	Bezirk LI	Tirol
2013	174	361	488	100,0	100,0	100,0
2014	140	334	456	80,4	92,6	93,4
2015	152	349	467	87,4	96,8	95,7
2016	135	354	483	77,9	98,1	98,9
2017	154	369	497	88,6	102,2	101,7
2018	159	383	515	91,7	106,0	105,4
2019	165	406	536	94,8	112,4	109,7
2020	167	402	528	96,1	111,5	108,0
2021	178	413	525	102,6	114,4	107,4
2022	180	452	579	103,3	125,2	118,5

Quelle: AdTLR, Abt. Gemeinden, Die Finanzlage der Gemeinden Tirols

¹ Ausschließliche Gemeindeabgaben i. S. des Finanzausgleichsgesetzes (Grundsteuer A und B, Kommunalsteuer, Sonstige Steuern)

Abbildung 10.1: Entwicklung der Eigenen Steuern

Tabelle 10.3: Abgabenertragsanteile ¹

Jahr	Abgabenertragsanteile in Tsd. Euro			Index 2013 = 100		
	Oberlienz	Bezirk LI	Tirol	Oberlienz	Bezirk LI	Tirol
2013	1.117	39.588	613.323	100,0	100,0	100,0
2014	1.162	43.530	696.908	104,0	110,0	113,6
2015	1.225	45.296	733.155	109,7	114,4	119,5
2016	1.249	45.778	751.116	111,8	115,6	122,5
2017	1.272	45.554	756.870	113,9	115,1	123,4
2018	1.310	46.862	792.641	117,3	118,4	129,2
2019	1.407	49.797	851.034	125,9	125,8	138,8
2020	1.263	45.319	777.780	113,1	114,5	126,8
2021	1.489	52.789	907.213	133,3	133,3	147,9
2022	1.694	60.258	1.031.610	151,7	152,2	168,2

Quelle: AdTLR, Abt. Gemeinden, Die Finanzlage der Gemeinden Tirols

Tabelle 10.4: Abgabenertragsanteile pro Einwohner

Jahr	Pro Einwohner in Euro			Index 2013 = 100		
	Oberlienz	Bezirk LI	Tirol	Oberlienz	Bezirk LI	Tirol
2013	794	808	849	100,0	100,0	100,0
2014	806	890	956	101,6	110,2	112,6
2015	831	924	992	104,6	114,3	116,8
2016	850	937	1.007	107,0	115,9	118,5
2017	857	933	1.008	107,9	115,4	118,6
2018	876	961	1.050	110,4	118,9	123,6
2019	963	1.022	1.123	121,3	126,4	132,2
2020	866	928	1.023	109,1	114,9	120,5
2021	1.013	1.081	1.187	127,6	133,8	139,8
2022	1.147	1.233	1.337	144,5	152,6	157,5

Quelle: AdTLR, Abt. Gemeinden, Die Finanzlage der Gemeinden Tirols

¹ Anteile der Gemeinden an den gemeinschaftlichen Bundesabgaben lt. Finanzausgleichsgesetzes

Abbildung 10.2: Entwicklung der Abgabenertragsanteile

