

Regionsprofil Statistik 2023

Strassen

Gemeinde 70729



Übergeordneter Planungsverband der Gemeinde

Planungsverband	Einwohner
Osttiroler Oberland	8.970

Impressum

Titel	Regionsprofil Statistik 2023 - Strassen - Gemeinde 70729
Ausgabe	1. Ausgabe
Datum	16. Februar 2024
Herausgeber	Amt der Tiroler Landesregierung Abteilung Raumordnung und Statistik Landesstatistik Tirol
Bearbeitung	MMag. Mario Stadler
Redaktion	Mag. Manfred Kaiser
Adresse	Landhaus 2 Heiliggeiststraße 7-9 6020 Innsbruck
Telefon	0043-512-508-3632
Email	raumordnung.statistik@tirol.gv.at
Website	https://www.tirol.gv.at/statistik



Anmerkungen

Nachdruck - auch auszugsweise - ist nur mit Quellenangabe gestattet.

Wenn bei Begriffen, die sich auf Personengruppen beziehen, nur die männliche Form gewählt wurde, so ist dies nicht geschlechtsspezifisch gemeint, sondern geschah ausschließlich aus Gründen der besseren Lesbarkeit.

Inhaltsverzeichnis

Tabellenverzeichnis	iv
Abbildungsverzeichnis	v
1 Flächen	1
2 Naturschutzgebiete	2
3 Bauentwicklung	3
4 Wohnbevölkerung	5
5 Privathaushalte	8
6 Wirtschaft und Beschäftigung	9
7 Land- und Forstwirtschaft	11
8 Tourismus	13
9 Grundversorgung der Tiroler Bevölkerung	18
10 Gemeindefinanzen	19

Tabellenverzeichnis

1.1 Flächennutzung 2023	1
1.2 Widmungsbestand 2022	1
2.1 Naturschutz 2023	2
3.1 Anzahl der Gebäude 2023	3
3.2 Überwiegende Gebäudenutzung 2023	3
3.3 Anzahl der Wohnungen 2023	4
4.1 Anzahl und Entwicklung der Wohnbevölkerung	5
4.2 Altersstruktur 2023	5
4.3 Höchste abgeschlossene Ausbildung 2021	6
4.4 Veränderung der Wohnbevölkerung seit 1961 - Volkszählung bzw. Registerzählung	6
4.5 Veränderung der Wohnbevölkerung - Bevölkerungsregister	6
4.6 Wanderungen	7
4.7 Geburten und Sterbefälle	7
5.1 Anzahl und Entwicklung der Privathaushalte	8
5.2 Durchschnittliche Haushaltsgröße	8
5.3 Anzahl und Entwicklung der Einpersonenhaushalte	8
6.1 Erwerbstätige am Arbeitsort (gesamt)	9
6.2 Erwerbstätige am Arbeitsort nach wirtschaftlicher Zugehörigkeit	9
6.3 Erwerbstätige am Wohn- und Arbeitsort	10
6.4 Berufspendler	10
7.1 Anzahl und Entwicklung der Land- und Forstwirtschaftlichen Betriebe	11
7.2 Betriebe nach Erwerbsart 2020	11
7.3 Betriebe mit Erschwernispunkten 2020	12
8.1 Nächtigungsentwicklung - Winter seit 1981	13
8.2 Nächtigungsentwicklung - Winter 2012 bis 2023	13
8.3 Nächtigungen nach Unterkunftsarten - Winter 2023	14
8.4 Nächtigungsentwicklung - Sommer seit 1981	14
8.5 Nächtigungsentwicklung - Sommer 2012 bis 2023	15
8.6 Nächtigungen nach Unterkunftsarten - Sommer 2023	15
8.7 Betten - Winter 2023	16
8.8 Betten - Sommer 2023	17
8.9 Auslastung 2023	17
9.1 Einrichtungen zur Grundversorgung der Tiroler Bevölkerung 2023	18
10.1 Eigene Steuern ¹	19
10.2 Eigene Steuern pro Einwohner	19
10.3 Abgabenertragsanteile ¹	20
10.4 Abgabenertragsanteile pro Einwohner	20

Abbildungsverzeichnis

3.1 Entwicklung der Anzahl an Gebäuden	3
4.1 Entwicklung der Wohnbevölkerung	5
6.1 Entwicklung der Erwerbstätigen am Arbeitsort	9
7.1 Entwicklung der Anzahl an land- und forstwirtschaftlichen Betrieben	11
8.1 Nächtigungsentwicklung im Winter	13
8.2 Nächtigungsentwicklung im Sommer	15
8.3 Nächtigungsentwicklung im Vergleich Winter zu Sommer	16
10.1 Entwicklung der Eigenen Steuern	20
10.2 Entwicklung der Abgabenertragsanteile	21

1 Flächen

Tabelle 1.1: Flächennutzung 2023

Flächenart in km ²	Strassen	Bezirk LI	Tirol
Fläche	17,0	2.020,1	12.648,4
Dauersiedlungsraum	4,7	175,7	1.573,0
Anteil am Dauersiedlungsraum	27,5	8,7	12,4

Quelle: Bundesamt für Eich- und Vermessungswesen

Tabelle 1.2: Widmungsbestand 2022

Widmungskategorie	Fläche in ha	m ² / Einwohner			Anteil am DSR in %		
		Strassen	Bezirk LI	Tirol	Strassen	Bezirk LI	Tirol
Bauland und Sonderflächen ¹	35,4	441,9	366,3	293,1	7,6	10,2	14,4
Wohngebiete	10,0						
Mischgebiete	13,3						
Gewerbe- und Industriegebiete	6,9						
Baulandähnliche Sonderflächen	5,2						
Landwirtschaftliche Sonderflächen	2,9						

Quelle: AdTLR, Abt. Raumordnung und Statistik

¹ ausgenommen freilandähnliche Sonderflächen und landwirtschaftliche Sonderflächen

DSR = Dauersiedlungsraum

2 Naturschutzgebiete

Tabelle 2.1: Naturschutz 2023

Schutzgebiete	Fläche in ha	Anteil an Gesamtfläche in %	Anteil der Schutzgebiete an der Gesamtfläche in %	
			Strassen	Bezirk LI Tirol
Nationalpark Kernzonen	-	-	17,2	2,7
Nationalpark Außenzonen	-	-	13,1	2,1
Naturschutzgebiete	-	-	-	5,9
Landschaftsschutzgebiete	-	-	0,2	5,3
Geschützte Landschaftsteile	-	-	-	0,1
Ruhegebiete	-	-	-	10,8
Sonderschutzgebiete	-	-	-	0,0
Schutzgebiete insgesamt	-	-	30,5	26,9

Quelle: AdTLR, Abt. Umweltschutz

3 Bauentwicklung

Tabelle 3.1: Anzahl der Gebäude 2023

Jahr	Gebäude			Index 2001 = 100		
	Strassen	Bezirk LI	Tirol	Strassen	Bezirk LI	Tirol
1971	147	7.861	91.331	69,3	61,1	56,6
1981	160	9.481	116.875	75,5	73,7	72,5
1991	181	10.933	138.537	85,4	85,0	85,9
2001	212	12.858	161.261	100,0	100,0	100,0
2011	242	14.074	177.745	114,2	109,5	110,2
2021	260	15.265	193.876	122,6	118,7	120,2
2023	274	16.860	213.503	129,2	131,1	132,4

Quelle: Statistik Austria, Gebäude und Wohnungsregister

Abbildung 3.1: Entwicklung der Anzahl an Gebäuden

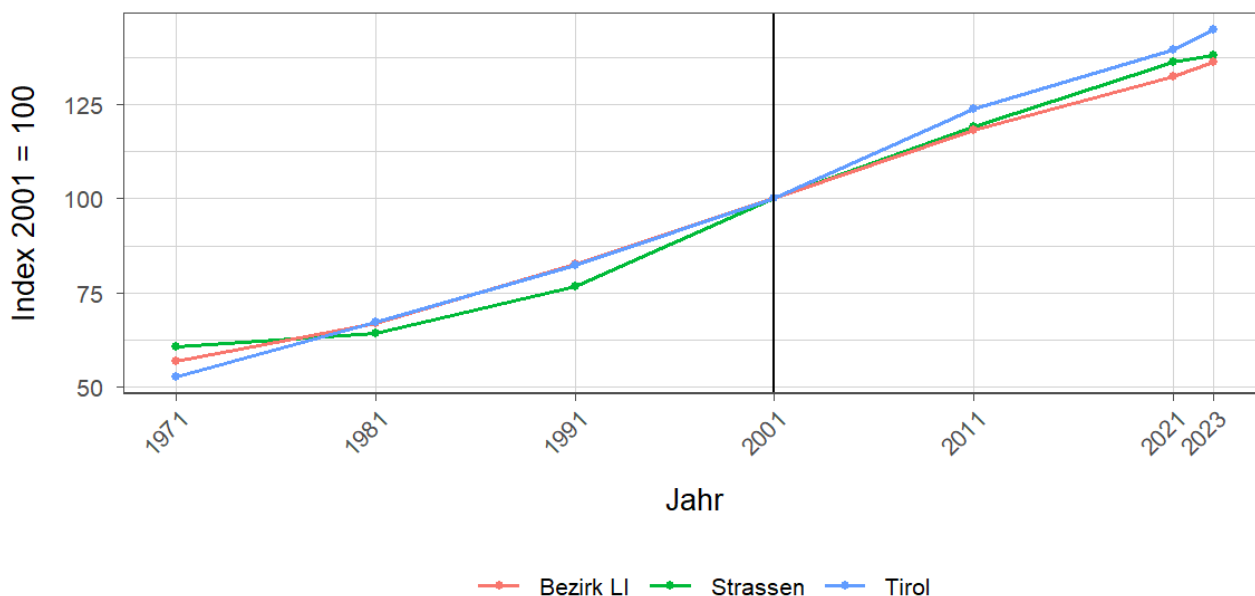


Tabelle 3.2: Überwiegende Gebäudenutzung 2023

Gebäudenutzung	Anzahl	Anzahl an allen Gebäuden in %		
		Strassen	Bezirk LI	Tirol
Gebäude mit einer Wohnung	197	71,9	55,3	45,2
Gebäude mit zwei oder mehr Wohnungen	46	16,8	24,5	34,7
Wohngebäude von Gemeinschaften	-	-	0,1	0,3
Hotels und ähnliche Gebäude	5	1,8	3,4	4,1
Andere Gebäude ¹	26	9,5	16,7	15,7

Quelle: Statistik Austria, Gebäude und Wohnungsregister

¹ umfasst Bürogebäude, Gebäude des Groß- oder Einzelhandels, Gebäude des Verkehrs- oder Nachrichtenwesens, Werkstätten, Industrie- oder Lagerhallen, Gebäude für Kultur- und Freizeitzwecke sowie des Bildungs- und Gesundheitswesens, Gebäude mit sonstiger Nutzung.

Tabelle 3.3: Anzahl der Wohnungen 2023

Jahr	Wohnungen			Index 2001 = 100		
	Strassen	Bezirk LI	Tirol	Strassen	Bezirk LI	Tirol
1971	153	10.791	160.196	60,7	56,9	52,8
1981	162	12.675	203.762	64,3	66,8	67,1
1991	193	15.679	249.774	76,6	82,7	82,3
2001	252	18.967	303.632	100,0	100,0	100,0
2011	300	22.423	375.583	119,0	118,2	123,7
2021	343	25.122	423.796	136,1	132,5	139,6
2023	348	25.866	439.539	138,1	136,4	144,8

Quelle: Statistik Austria, Gebäude und Wohnungsregister

4 Wohnbevölkerung

Tabelle 4.1: Anzahl und Entwicklung der Wohnbevölkerung

Jahr	Personen			Index 2001 = 100		
	Strassen	Bezirk LI	Tirol	Strassen	Bezirk LI	Tirol
1961	813	41.123	462.899	90,9	81,6	68,7
1971	819	45.569	540.771	91,6	90,4	80,3
1981	788	47.494	586.663	88,1	94,2	87,1
1991	882	48.338	631.410	98,7	95,9	93,8
2001	894	50.404	673.504	100,0	100,0	100,0
2011	835	49.319	709.319	93,4	97,8	105,3
2021	789	48.872	762.652	88,3	97,0	113,2
2023	800	48.854	771.304	89,5	96,9	114,5

Quelle: Statistik Austria, (bis inkl. 2001) Volkszählung, (ab 2011) Registerzählung

Abbildung 4.1: Entwicklung der Wohnbevölkerung

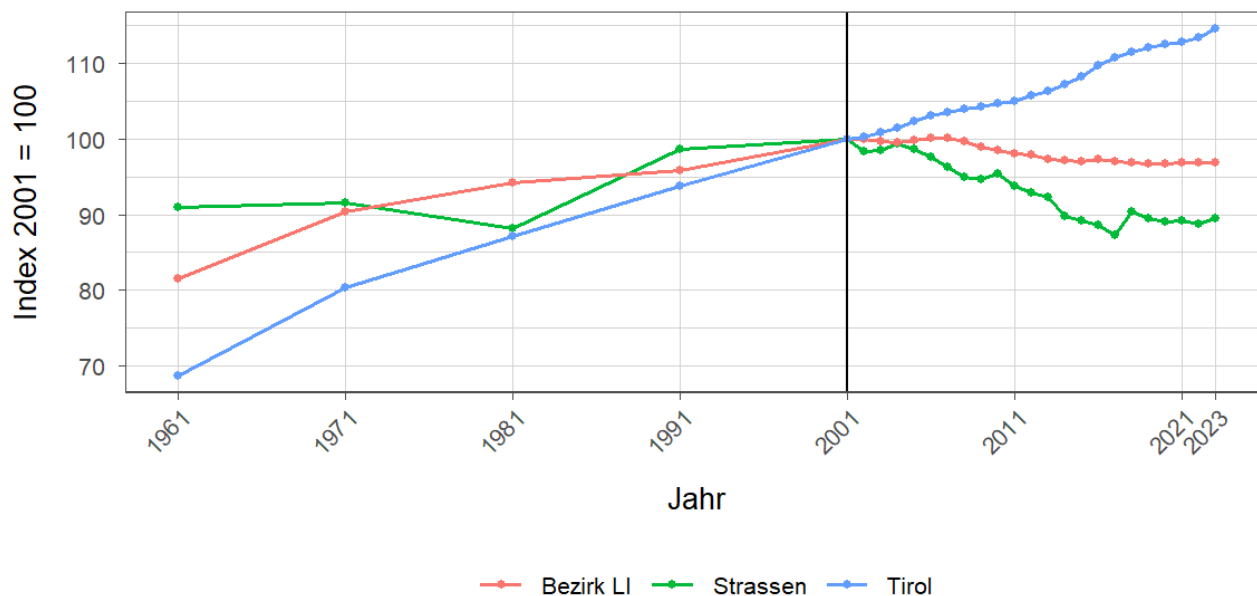


Tabelle 4.2: Altersstruktur 2023

Alter	Personen			in % der Wohnbevölkerung		
	Strassen	Bezirk LI	Tirol	Strassen	Bezirk LI	Tirol
unter 15	130	7.027	112.127	16,2	14,4	14,5
15 bis 64	509	31.389	512.918	63,6	64,3	66,5
65 oder älter	161	10.438	146.259	20,1	21,4	19,0

Quelle: Statistik Austria, (bis inkl. 2001) Volkszählung, (ab 2011) Bevölkerungsregister

Tabelle 4.3: Höchste abgeschlossene Ausbildung 2021

Bildung	Personen			in % der Wohnbevölkerung im Alter von 15 u. mehr Jahren		
	Strassen	Bezirk LI	Tirol	Strassen	Bezirk LI	Tirol
Pflichtschule	164	9.252	159.879	24,7	22,1	24,5
Lehrabschluss	216	15.260	212.344	32,5	36,5	32,6
Berufsbild. mittlere S.	131	8.358	98.123	19,7	20,0	15,1
Allg. bild. höhere S.	22	1.525	36.447	3,3	3,6	5,6
Berufsbild. höhere S.	62	3.043	48.281	9,3	7,3	7,4
Kolleg	5	263	4.370	0,8	0,6	0,7
Akademie	20	929	13.080	3,0	2,2	2,0
Hochschule	45	3.202	79.173	6,8	7,7	12,1

Quelle: Statistik Austria, Abgestimmte Erwerbsstatistik

Tabelle 4.4: Veränderung der Wohnbevölkerung seit 1961 - Volkszählung bzw. Registerzählung

Jahr	Insgesamt	Wanderungs- saldo	Geburten- bilanz	in % der Wohnbevölkerung 1961		
				Insgesamt	Wanderungs- saldo	Geburten- bilanz
1961/1971	6	-131	137	0,7	-16,1	16,9
1971/1981	-31	-114	83	-3,8	-14,0	10,2
1981/1991	94	2	92	11,6	0,2	11,3
1991/2001	12	-52	64	1,5	-6,4	7,9
2001/2011	-59	-80	21	-7,3	-9,8	2,6
2011/2021	-46	-80	34	-5,7	-9,8	4,2

Quelle: Statistik Austria, Volkszählung bzw. Bevölkerungsregister

Tabelle 4.5: Veränderung der Wohnbevölkerung - Bevölkerungsregister

Jahr	Insgesamt	Wanderungs- saldo	Geburten- bilanz	jährliche Veränderung in %		
				Insgesamt	Wanderungs- saldo	Geburten- bilanz
2016	-12	-18	6	-1,5	-2,3	0,8
2017	28	24	4	3,6	3,1	0,5
2018	-9	-12	3	-1,1	-1,5	0,4
2019	-3	-11	8	-0,4	-1,4	1,0
2020	3	-3	6	0,4	-0,4	0,8
2021	-5	-7	2	-0,6	-0,9	0,3
2022	7	2	5	0,9	0,3	0,6
2016/2022	9	-25	34	1,1	-3,1	4,3

Quelle: Statistik Austria, Bevölkerungsregister

Tabelle 4.6: Wanderungen

Jahr	Personen			jährliche Veränderung in %		
	Zuzüge	Wegzüge	Saldo	Zuzüge	Wegzüge	Saldo
2016	10	28	-18	1,3	3,5	-2,3
2017	48	24	24	6,2	3,1	3,1
2018	24	36	-12	3,0	4,5	-1,5
2019	18	29	-11	2,2	3,6	-1,4
2020	15	18	-3	1,9	2,3	-0,4
2021	18	25	-7	2,3	3,1	-0,9
2022	34	32	2	4,3	4,0	0,3
2016/2022	167	192	-25	21,0	24,1	-3,1

Quelle: Statistik Austria, Wanderungsstatistik

Tabelle 4.7: Geburten und Sterbefälle

Jahr	Personen			jährliche Veränderung in %		
	Geburten	Sterbefällr	Saldo	Geburten	Sterbefällr	Saldo
2016	10	4	6	1,3	0,5	0,8
2017	8	4	4	1,0	0,5	0,5
2018	9	6	3	1,1	0,7	0,4
2019	11	3	8	1,4	0,4	1,0
2020	10	4	6	1,3	0,5	0,8
2021	11	9	2	1,4	1,1	0,3
2022	9	4	5	1,1	0,5	0,6
2016/2022	68	34	34	8,5	4,3	4,3

Quelle: Statistik Austria, Natürliche Bevölkerungsbewegung

5 Privathaushalte

Tabelle 5.1: Anzahl und Entwicklung der Privathaushalte

Jahr	Haushalte			Index 2001 = 100		
	Strassen	Bezirk LI	Tirol	Strassen	Bezirk LI	Tirol
1961	135	8.882	123.705	61,1	52,4	47,5
1971	143	10.281	157.267	64,7	60,7	60,3
1981	153	11.889	188.898	69,2	70,2	72,5
1991	177	14.206	219.783	80,1	83,9	84,3
2001	221	16.939	260.660	100,0	100,0	100,0
2011	259	18.667	296.712	117,2	110,2	113,8
2021	283	20.544	334.096	128,1	121,3	128,2

Quelle: Statistik Austria, Volkszählung bzw. Registerzählung, Abgestimmte Erwerbsstatistik

Tabelle 5.2: Durchschnittliche Haushaltsgröße

Jahr	Personen pro Haushalte		
	Strassen	Bezirk LI	Tirol
1961	6,0	4,6	3,7
1971	5,7	4,4	3,4
1981	5,2	4,0	3,1
1991	4,9	3,4	2,8
2001	4,0	3,0	2,6
2011	3,2	2,6	2,4
2021	2,8	2,4	2,2

Quelle: Statistik Austria, Volkszählung bzw. Registerzählung, Abgestimmte Erwerbsstatistik

Tabelle 5.3: Anzahl und Entwicklung der Einpersonenhaushalte

Jahr	Haushalte			in % der Privathaushalte		
	Strassen	Bezirk LI	Tirol	Strassen	Bezirk LI	Tirol
1961	12	1.039	16.090	8,9	11,7	13,0
1971	14	1.444	31.826	9,8	14,0	20,2
1981	11	2.002	44.728	7,2	16,8	23,7
1991	16	2.892	55.078	9,0	20,4	25,1
2001	28	4.228	77.310	12,7	25,0	29,7
2011	55	5.605	100.474	21,2	30,0	33,9
2021	72	7.135	121.247	25,4	34,7	36,3

Quelle: Quelle: Statistik Austria, Volkszählung bzw. Registerzählung, Abgestimmte Erwerbsstatistik

6 Wirtschaft und Beschäftigung

Tabelle 6.1: Erwerbstätige am Arbeitsort (gesamt)

Jahr	Personen			Index 2001 = 100		
	Strassen	Bezirk LI	Tirol	Strassen	Bezirk LI	Tirol
1961	335	17.253	210.522	270,2	91,8	69,6
1971	201	14.964	207.802	162,1	79,6	68,7
1981	137	16.603	243.508	110,5	88,3	80,6
1991	148	17.578	272.092	119,4	93,5	90,0
2001	124	18.799	302.291	100,0	100,0	100,0
2011	193	20.677	328.424	155,6	110,0	108,6
2021	197	22.358	373.489	158,9	118,9	123,6

Quelle: Statistik Austria, Volkszählung bzw. Registerzählung

Abbildung 6.1: Entwicklung der Erwerbstätigen am Arbeitsort

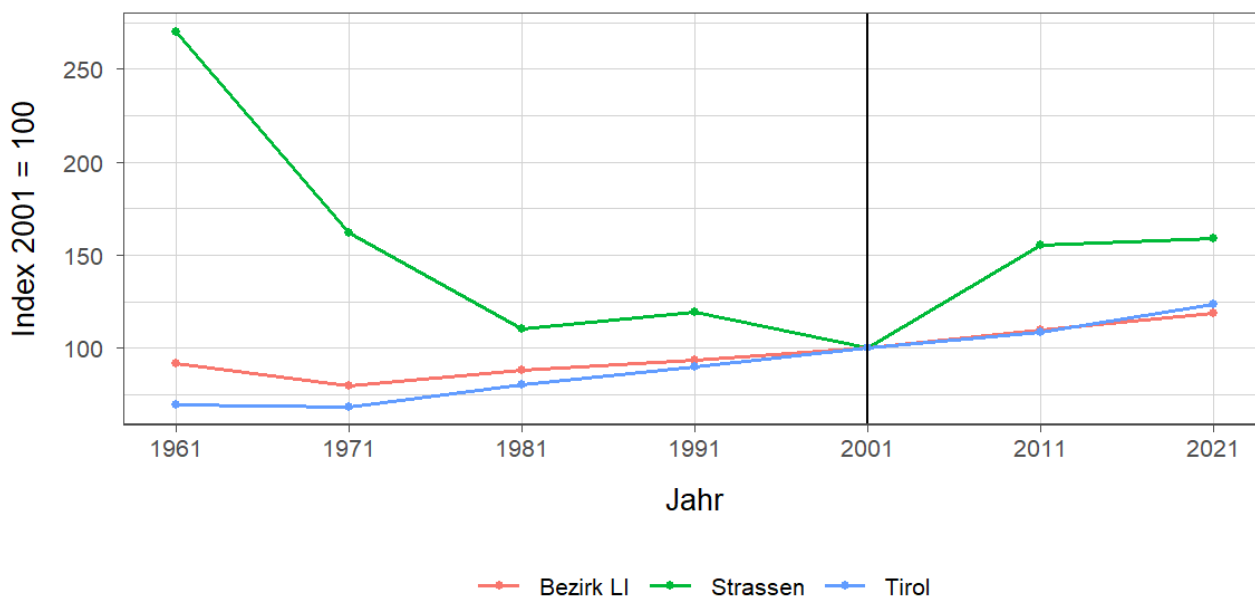


Tabelle 6.2: Erwerbstätige am Arbeitsort nach wirtschaftlicher Zugehörigkeit

Jahr	gesamt	Land- und Forstwirtschaft	Gewerbe und Industrie	darunter Bauwesen	Dienstleistungen	darunter Begerbergungs und Gaststättenwesen
1961	335	259	27	1	49	14
1971	201	117	31	3	53	9
1981	137	53	31	4	53	13
1991	148	52	41	7	55	21
2001	124	29	33	32	62	23
2011	193	31	118	53	44	12
2021	197	24	124	47	49	16

Quelle: Statistik Austria, Volkszählung bzw. Registerzählung, Abgestimmte Erwerbsstatistik

Tabelle 6.3: Erwerbstätige am Wohn- und Arbeitsort

Jahr	am Wohnort		am Arbeitsort	
	weiblich	männlich	weiblich	männlich
1961	-	-	178	157
1971	99	187	73	128
1981	86	178	51	86
1991	136	214	65	83
2001	117	232	36	88
2011	162	221	73	120
2021	161	229	66	131

Quelle: Quelle: Statistik Austria, Volkszählung bzw. Registerzählung, Abgestimmte Erwerbsstatistik

Tabelle 6.4: Berufspendler

Jahr	Gemeinde- einpendler	Gemeinde- binnenpendler	Gemeinde- auspendler	Pendler- saldo absolut	Index des Pendler- saldos ¹
1961	9	-	96	-87	79
1971	16	51	101	-85	70
1981	15	36	142	-127	52
1991	32	35	234	-202	42
2001	61	27	286	-225	36
2011	111	36	301	-190	50
2021	119	42	312	-193	51

Quelle: Quelle: Statistik Austria, Volkszählung bzw. Registerzählung, Abgestimmte Erwerbsstatistik

¹ = (Erwerbstätige am Arbeitsort / Erwerbstätige am Wohnort)*100

Ein Wert unter 100: Zahl der Auspendler aus den Gemeinden in einer Region überwiegt

Ein Wert über 100: Zahl der Einpendler in Gemeinden einer Region überwiegt

Gemeindeeinpendler, Gemeindeauspendler: Personen, deren Wohn- und Arbeitsort in verschiedenen Gemeinden liegen, also Personen, die über Gemeindegrenzen hinweg pendeln.

Erwerbstätige: Personen ab 15 Jahren, die einer bezahlten Tätigkeit von mindestens einer Wochenstunde nachgehen, Selbständige und mithelfende Familienangehörige, Präsenz- und Zivildienstler sind eingeschlossen, Personen in Karenz werden nicht berücksichtigt.

7 Land- und Forstwirtschaft

Tabelle 7.1: Anzahl und Entwicklung der Land- und Forstwirtschaftlichen Betriebe

Jahr	Betriebe			Index 1999 = 100		
	Strassen	Bezirk LI	Tirol	Strassen	Bezirk LI	Tirol
1960	88	3.080	25.365	108,6	111,7	139,1
1970	92	3.050	23.600	113,6	110,6	129,4
1980	91	2.781	20.913	112,3	100,8	114,7
1990	95	2.846	19.739	117,3	103,2	108,2
1999	81	2.758	18.238	100,0	100,0	100,0
2010	74	2.545	16.215	91,4	92,3	88,9
2020	71	2.376	14.215	87,7	86,1	77,9

Quelle: Statistik Austria, Land- und Forstwirtschaftliche Betriebszählung bzw. Agrarstrukturerhebung

Abbildung 7.1: Entwicklung der Anzahl an land- und forstwirtschaftlichen Betrieben

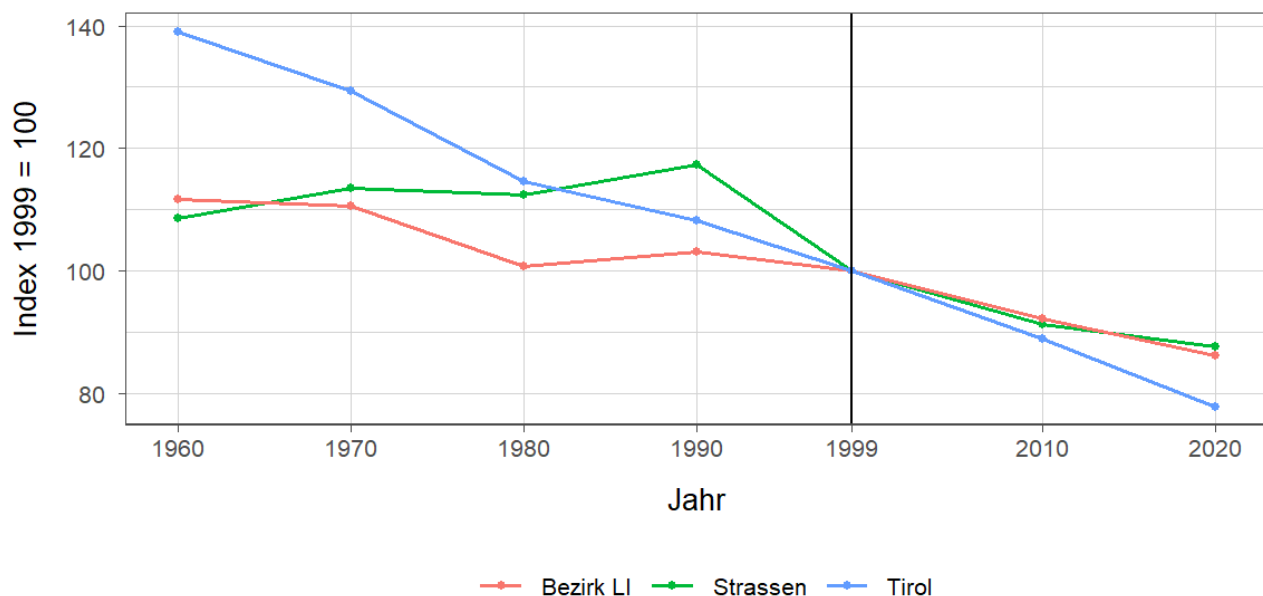


Tabelle 7.2: Betriebe nach Erwerbsart 2020

Erwerbsart	Betriebe			Anteil an allen Betrieben in %		
	Strassen	Bezirk LI	Tirol	Strassen	Bezirk LI	Tirol
Haupterwerb	15	755	4.749	21,1	31,8	33,4
Nebenerwerb	49	1.272	7.916	69,0	53,5	55,7
Pers.Gem.	1	69	322	1,4	2,9	2,3
jur. Person	6	280	1.228	8,5	11,8	8,6

Quelle: Statistik Austria, Agrarstrukturerhebung

Pers.Gem: Personengemeinschaften

jur. Person: Juristische Personen

Tabelle 7.3: Betriebe mit Erschwernispunkten 2020

EP-GR ¹	Betriebe			Anteil an allen Betrieben in %		
	Strassen	Bezirk LI	Tirol	Strassen	Bezirk LI	Tirol
EP-GR 1	9	151	2.015	12,7	6,4	14,2
EP-GR 2	17	212	2.268	23,9	8,9	16,0
EP-GR 3	8	372	2.265	11,3	15,7	15,9
EP-GR 4	6	699	2.803	8,5	29,4	19,7
keine Erschwernis	31	942	4.864	43,7	39,6	34,2

Quelle: Quelle: Statistik Austria, Agrarstrukturerhebung

¹ Zuordnung der Betriebe nach Erschwernispunkten

Bei der Agrarstrukturerhebung 2020 wurden analog zum Grünen Bericht die Betriebe nach ihren Erschwernispunkten den Erschwernispunktgruppen (EPGruppe 1 bis 4) zugeordnet. Die Erschwernispunkte-Gruppen (EP-Gruppen) setzen sich wie folgt zusammen:

EP-Gruppe 1: 5 bis 90 Erschwernispunkte

EP-Gruppe 2: 91 bis 180 Erschwernispunkte

EP-Gruppe 3: 181 bis 270 Erschwernispunkte

EP-Gruppe 4: über 270 (bis maximal 540) Erschwernispunkte

Die Zuordnung der Erschwernispunkte wird im Rahmen des jährlichen Mehrfachantrag-Flächen durchgeführt. Das System der Erschwernispunktgruppen (EP-Gruppen) ist nur bedingt mit den bisherigen Systemen der Einteilung bergbäuerlicher Betriebe bzw. Erschwernisbeurteilung vergleichbar. Betriebe mit weniger als 5 Erschwernispunkten werden in der in der Gruppe „Ohne Erschwernis“ ausgewiesen.

8 Tourismus

Tabelle 8.1: Nächtigungsentwicklung - Winter seit 1981

Jahr	Nächtigungen			Index 2001 = 100		
	Strassen	Bezirk LI	Tirol	Strassen	Bezirk LI	Tirol
1981	2.243	612.162	17.771.714	41,3	73,6	75,6
1991	5.696	789.680	21.774.674	105,0	95,0	92,6
2001	5.427	831.620	23.503.160	100,0	100,0	100,0
2011	6.463	835.557	24.830.645	119,1	100,5	105,6
2021	441	63.150	712.998	8,1	7,6	3,0
2023	8.257	886.224	25.707.235	152,1	106,6	109,4

Quelle: AdTLR, Raumordnung und Statistik, Tourismusstatistik

Abbildung 8.1: Nächtigungsentwicklung im Winter

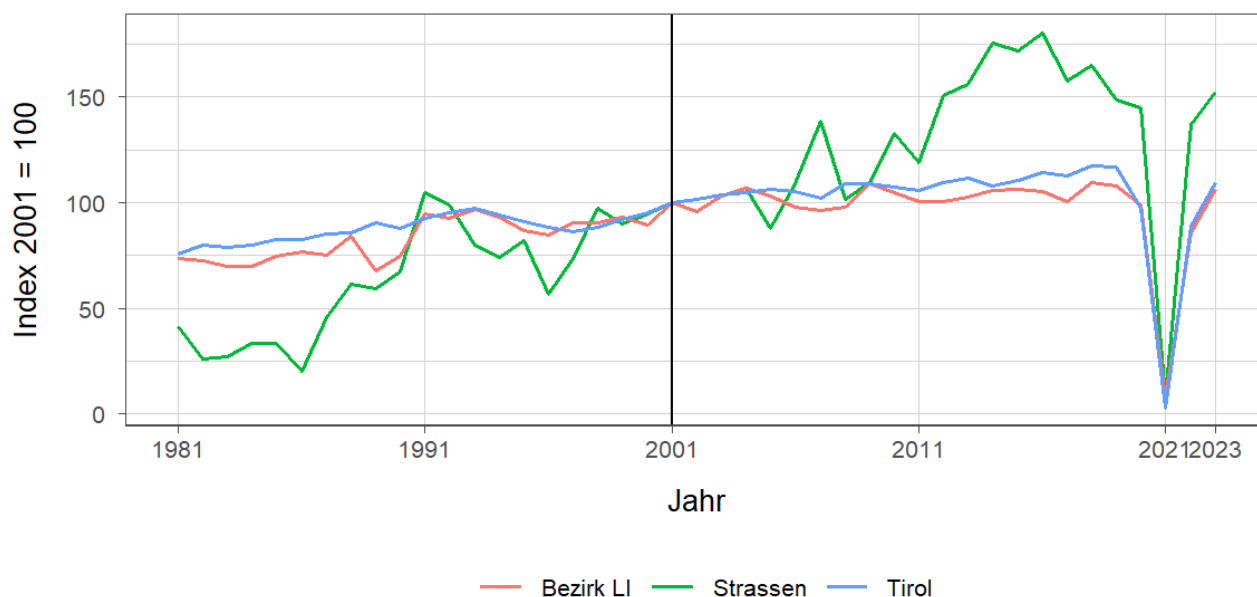


Tabelle 8.2: Nächtigungsentwicklung - Winter 2012 bis 2023

Jahr	Nächtigungen			Index 2012 = 100		
	Strassen	Bezirk LI	Tirol	Strassen	Bezirk LI	Tirol
2012	8.179	837.087	25.699.115	100,0	100,0	100,0
2013	8.458	854.769	26.220.929	103,4	102,1	102,0
2014	9.539	878.760	25.370.402	116,6	105,0	98,7
2015	9.326	885.784	25.960.806	114,0	105,8	101,0
2016	9.797	877.061	26.804.089	119,8	104,8	104,3
2017	8.553	837.114	26.463.873	104,6	100,0	103,0
2018	8.964	910.228	27.583.016	109,6	108,7	107,3
2019	8.060	898.843	27.485.847	98,5	107,4	107,0
2020	7.875	821.573	22.925.568	96,3	98,1	89,2
2021	441	63.150	712.998	5,4	7,5	2,8
2022	7.436	713.975	20.909.636	90,9	85,3	81,4
2023	8.257	886.224	25.707.235	101,0	105,9	100,0

Quelle: AdTLR, Raumordnung und Statistik, Tourismusstatistik

Tabelle 8.3: Nächtigungen nach Unterkunftsarten - Winter 2023

Kategorie	Nächtigungen			in %		
	Strassen	Bezirk LI	Tirol	Strassen	Bezirk LI	Tirol
Gewerblich	5.474	664.044	19.043.511	66,3	74,9	74,1
davon **** / ****	G	236.589	8.849.552	G	26,7	34,4
***	G	192.950	3.912.344	G	21,8	15,2
** / *	-	117.846	2.302.416	-	13,3	9,0
Fewo gewerblich	G	116.659	3.979.199	G	13,2	15,5
Privat	434	28.667	814.588	5,3	3,2	3,2
Fewo privat	2.126	144.730	4.978.196	25,7	16,3	19,4
Campingplätze	223	5.171	412.652	2,7	0,6	1,6
Sonst. Unterkünfte	-	43.612	458.288	-	4,9	1,8
Gesamt	8.257	886.224	25.707.235	100,0	100,0	100,0

Quelle: Quelle: AdTLR, Raumordnung und Statistik, Tourismusstatistik

G = Geheim, da weniger als 3 Betriebe vorhanden

Tabelle 8.4: Nächtigungsentwicklung - Sommer seit 1981

Jahr	Nächtigungen			Index 2001 = 100		
	Strassen	Bezirk LI	Tirol	Strassen	Bezirk LI	Tirol
1981	15.242	1.647.824	23.095.058	103,0	147,6	135,8
1991	14.726	1.522.844	23.561.062	99,5	136,4	138,5
2001	14.803	1.116.665	17.006.337	100,0	100,0	100,0
2011	16.714	1.027.506	18.068.597	112,9	92,0	106,2
2021	18.756	1.159.775	19.865.249	126,7	103,9	116,8
2023	19.883	1.273.875	22.788.556	134,3	114,1	134,0

Quelle: AdTLR, Raumordnung und Statistik, Tourismusstatistik

Abbildung 8.2: Nächtigungsentwicklung im Sommer

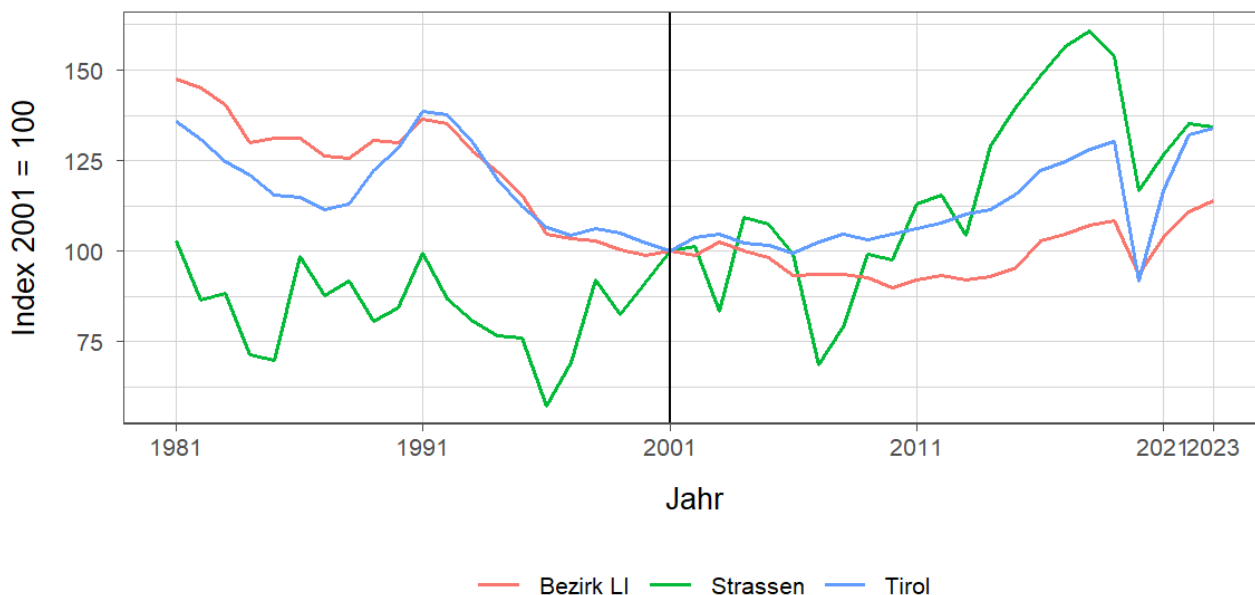


Tabelle 8.5: Nächtigungsentwicklung - Sommer 2012 bis 2023

Jahr	Nächtigungen			Index 2012 = 100		
	Strassen	Bezirk LI	Tirol	Strassen	Bezirk LI	Tirol
2012	17.079	1.042.195	18.325.187	100,0	100,0	100,0
2013	15.446	1.027.360	18.727.354	90,4	98,6	102,2
2014	19.108	1.037.806	18.959.548	111,9	99,6	103,5
2015	20.690	1.065.737	19.676.251	121,1	102,3	107,4
2016	21.956	1.149.237	20.796.138	128,6	110,3	113,5
2017	23.143	1.168.631	21.193.135	135,5	112,1	115,7
2018	23.820	1.195.188	21.806.765	139,5	114,7	119,0
2019	22.736	1.210.966	22.163.110	133,1	116,2	120,9
2020	17.256	1.045.694	15.580.308	101,0	100,3	85,0
2021	18.756	1.159.775	19.865.249	109,8	111,3	108,4
2022	20.001	1.237.587	22.448.264	117,1	118,7	122,5
2023	19.883	1.273.875	22.788.556	116,4	122,2	124,4

Quelle: AdTLR, Raumordnung und Statistik, Tourismusstatistik

Tabelle 8.6: Nächtigungen nach Unterkunftsarten - Sommer 2023

Kategorie	Nächtigungen			in %		
	Strassen	Bezirk LI	Tirol	Strassen	Bezirk LI	Tirol
Gewerblich	7.260	802.001	15.781.623	36,5	63,0	69,3
davon *****/****	G	333.391	7.888.227	G	26,2	34,6
***	G	243.237	3.470.892	G	19,1	15,2
**/*	-	110.639	1.743.642	-	8,7	7,7
Fewo gewerblich	G	114.734	2.678.862	G	9,0	11,8
Privat	826	51.632	633.879	4,2	4,1	2,8
Fewo privat	2.889	199.476	3.615.238	14,5	15,7	15,9
Campingplätze	8.797	95.085	1.898.422	44,2	7,5	8,3
Sonst. Unterkünfte	G	125.681	859.394	G	9,9	3,8
Gesamt	19.883	1.273.875	22.788.556	100,0	100,0	100,0

Quelle: Quelle: AdTLR, Raumordnung und Statistik, Tourismusstatistik
 G = Geheim, da weniger als 3 Betriebe vorhanden

Abbildung 8.3: Nächtigungsentwicklung im Vergleich Winter zu Sommer

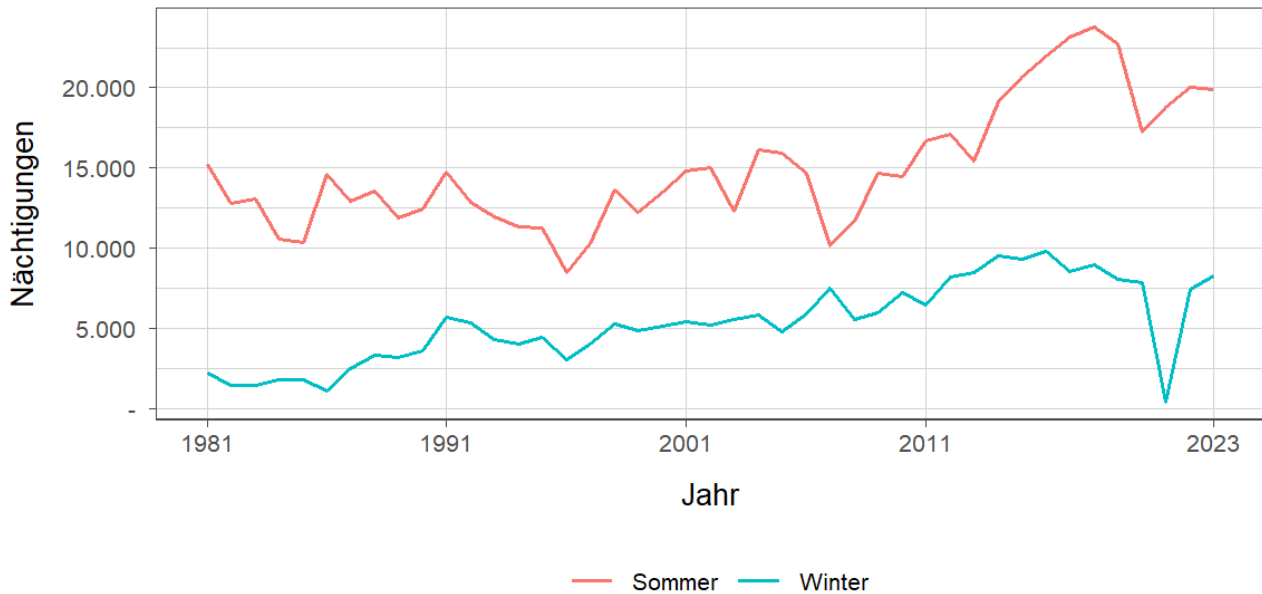


Tabelle 8.7: Betten - Winter 2023

Kategorie	Betten Winter			in %		
	Strassen	Bezirk LI	Tirol	Strassen	Bezirk LI	Tirol
Gewerblich	96	10.427	224.822	38,4	61,8	65,8
davon **** / ****	54	3.124	90.088	21,6	18,5	26,4
***	20	3.295	47.047	8,0	19,5	13,8
** / *	-	1.989	33.308	-	11,8	9,8
Fewo gewerblich	22	2.019	54.379	8,8	12,0	15,9
Privat	38	1.250	19.168	15,2	7,4	5,6
Fewo privat	116	4.086	84.979	46,4	24,2	24,9
Sonst. Unterkünfte	-	1.106	12.495	-	6,6	3,7
Gesamt	250	16.869	341.464	100,0	100,0	100,0

Quelle: Quelle: AdTLR, Raumordnung und Statistik, Tourismusstatistik
 G = Geheim, da weniger als 3 Betriebe vorhanden

Tabelle 8.8: Betten - Sommer 2023

Kategorie	Betten Sommer			in %		
	Strassen	Bezirk LI	Tirol	Strassen	Bezirk LI	Tirol
Gewerblich	96	10.568	217.717	38,1	55,6	64,6
davon ***** / ****	54	3.204	86.552	21,4	16,9	25,7
***	20	3.313	46.198	7,9	17,4	13,7
** / *	-	2.084	32.060	-	11,0	9,5
Fewo gewerblich	22	1.967	52.907	8,7	10,4	15,7
Privat	38	1.328	18.506	15,1	7,0	5,5
Fewo privat	116	4.337	82.554	46,0	22,8	24,5
Sonst. Unterkünfte	2	2.770	18.363	0,8	14,6	5,4
Gesamt	252	19.003	337.140	100,0	100,0	100,0

Quelle: Quelle: AdTLR, Raumordnung und Statistik, Tourismusstatistik

G = Geheim, da weniger als 3 Betriebe vorhanden

Tabelle 8.9: Auslastung 2023

Kategorie	Auslastung in % ¹					
	Strassen		Bezirk LI		Tirol	
	Winter	Sommer	Winter	Sommer	Winter	Sommer
Gewerblich	31,5	41,1	35,2	41,2	46,8	39,4
davon ***** / ****	G	G	41,8	56,6	54,3	49,5
***	G	G	32,4	39,9	45,9	40,8
** / *	NaN	NaN	32,7	28,9	38,2	29,6
Fewo gewerblich	G	G	31,9	31,7	40,4	27,5
Privat	6,3	11,8	12,7	21,1	23,5	18,6
Fewo privat	10,1	13,5	19,6	25,0	32,4	23,8
Sonst. Unterkünfte	NaN	G	21,8	24,7	20,3	25,4
Gesamt	17,8	23,9	28,9	33,7	40,9	33,7

Quelle: Quelle: AdTLR, Raumordnung und Statistik, Tourismusstatistik

¹ Winter: 100 Prozent entsprechen 181 (bzw. 182 im Schaltjahr) Vollbelegungstagen

Sommer: 100 Prozent entsprechen 184 Vollbelegungstagen

Aus Datenverfügbarkeitsgründen wurde die Auslastung mit der Bettenzahl des Vorjahres berechnet

G = Geheim, da weniger als 3 Betriebe vorhanden

9 Grundversorgung der Tiroler Bevölkerung

Tabelle 9.1: Einrichtungen zur Grundversorgung der Tiroler Bevölkerung 2023

Einrichtungen	Strassen	Bezirk LI	Tirol
Nahversorger	-	52	690
Verkaufsfläche der Nahversorger (in m ²)	-	25.117	356.831
Verkaufsfläche (in m ² /Einwohner)	-	1	0
Metzger	-	9	149
Baecker	-	27	374
Polizeiinspektion	-	3	78
Praktischer_Arzt	-	42	674
Zahnheilkunde	-	22	427
Apotheke	-	8	131
Hausapotheke	-	5	55
Altersheim	-	4	93
Postamt	-	1	37
Postpartner	-	9	114
Bankfiliale	-	32	409
Tankstelle	1	29	304
Kinderkrippe	-	12	310
Kindergarten	1	45	484
Hort	-	1	114
Volksschule	1	38	351
Mittelschule	-	9	106
Sonderschule	-	2	20
Poly	-	3	28
AHS	-	2	27

Quelle: Quelle: AdTLR, Raumordnung und Statistik, Tourismusstatistik, Erhebung zur Grundversorgung der Tiroler Bevölkerung

10 Gemeindefinanzen

Tabelle 10.1: Eigene Steuern ¹

Jahr	Steuern in Tsd. Euro			Index 2013 = 100		
	Strassen	Bezirk LI	Tirol	Strassen	Bezirk LI	Tirol
2013	189	17.678	352.594	100,0	100,0	100,0
2014	167	16.335	332.524	88,2	92,4	94,3
2015	174	17.128	345.545	92,0	96,9	98,0
2016	188	17.301	360.435	99,1	97,9	102,2
2017	190	18.003	373.058	100,4	101,8	105,8
2018	186	18.653	388.551	98,4	105,5	110,2
2019	184	19.771	405.946	97,3	111,8	115,1
2020	180	19.637	400.991	95,1	111,1	113,7
2021	187	20.146	400.778	98,9	114,0	113,7
2022	187	22.073	446.231	98,7	124,9	126,6

Quelle: AdTLR, Abt. Gemeinden, Die Finanzlage der Gemeinden Tirols

Tabelle 10.2: Eigene Steuern pro Einwohner

Jahr	Pro Einwohner in Euro			Index 2013 = 100		
	Strassen	Bezirk LI	Tirol	Strassen	Bezirk LI	Tirol
2013	236	361	488	100,0	100,0	100,0
2014	209	334	456	88,8	92,6	93,4
2015	220	349	467	93,3	96,8	95,7
2016	241	354	483	102,0	98,1	98,9
2017	235	369	497	99,8	102,2	101,7
2018	233	383	515	98,8	106,0	105,4
2019	232	406	536	98,2	112,4	109,7
2020	226	402	528	95,8	111,5	108,0
2021	236	413	525	100,2	114,4	107,4
2022	234	452	579	99,1	125,2	118,5

Quelle: AdTLR, Abt. Gemeinden, Die Finanzlage der Gemeinden Tirols

¹ Ausschließliche Gemeindeabgaben i. S. des Finanzausgleichsgesetzes (Grundsteuer A und B, Kommunalsteuer, Sonstige Steuern)

Abbildung 10.1: Entwicklung der Eigenen Steuern

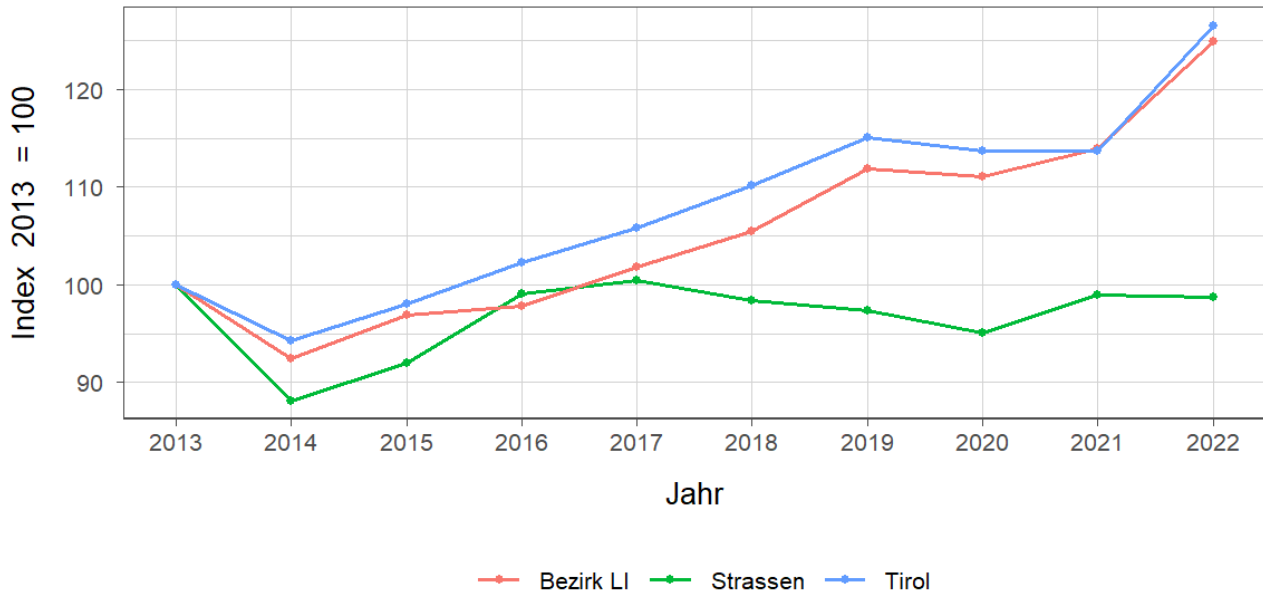


Tabelle 10.3: Abgabenertragsanteile ¹

Jahr	Abgabenertragsanteile in Tsd. Euro			Index 2013 = 100		
	Strassen	Bezirk LI	Tirol	Strassen	Bezirk LI	Tirol
2013	654	39.588	613.323	100,0	100,0	100,0
2014	693	43.530	696.908	105,9	110,0	113,6
2015	700	45.296	733.155	106,9	114,4	119,5
2016	712	45.778	751.116	108,8	115,6	122,5
2017	701	45.554	756.870	107,1	115,1	123,4
2018	716	46.862	792.641	109,4	118,4	129,2
2019	791	49.797	851.034	120,8	125,8	138,8
2020	716	45.319	777.780	109,4	114,5	126,8
2021	829	52.789	907.213	126,6	133,3	147,9
2022	942	60.258	1.031.610	144,0	152,2	168,2

Quelle: AdTLR, Abt. Gemeinden, Die Finanzlage der Gemeinden Tirols

Tabelle 10.4: Abgabenertragsanteile pro Einwohner

Jahr	Pro Einwohner in Euro			Index 2013 = 100		
	Strassen	Bezirk LI	Tirol	Strassen	Bezirk LI	Tirol
2013	815	808	849	100,0	100,0	100,0
2014	870	890	956	106,7	110,2	112,6
2015	883	924	992	108,4	114,3	116,8
2016	913	937	1.007	112,0	115,9	118,5
2017	868	933	1.008	106,5	115,4	118,6
2018	895	961	1.050	109,8	118,9	123,6
2019	993	1.022	1.123	121,9	126,4	132,2
2020	898	928	1.023	110,2	114,9	120,5
2021	1.045	1.081	1.187	128,2	133,8	139,8
2022	1.178	1.233	1.337	144,5	152,6	157,5

Quelle: AdTLR, Abt. Gemeinden, Die Finanzlage der Gemeinden Tirols

¹ Anteile der Gemeinden an den gemeinschaftlichen Bundesabgaben lt. Finanzausgleichsgesetzes

Abbildung 10.2: Entwicklung der Abgabenertragsanteile

