

Regionsprofil Statistik 2023

Berwang

Gemeinde 70802



Übergeordneter Planungsverband der Gemeinde

Planungsverband	Einwohner
Zwischentoren	6.336

Impressum

Titel	Regionsprofil Statistik 2023 - Berwang - Gemeinde 70802
Ausgabe	1. Ausgabe
Datum	16. Februar 2024
Herausgeber	Amt der Tiroler Landesregierung Abteilung Raumordnung und Statistik Landesstatistik Tirol
Bearbeitung	MMag. Mario Stadler
Redaktion	Mag. Manfred Kaiser
Adresse	Landhaus 2 Heiliggeiststraße 7-9 6020 Innsbruck
Telefon	0043-512-508-3632
Email	raumordnung.statistik@tirol.gv.at
Website	https://www.tirol.gv.at/statistik



Anmerkungen

Nachdruck - auch auszugsweise - ist nur mit Quellenangabe gestattet.

Wenn bei Begriffen, die sich auf Personengruppen beziehen, nur die männliche Form gewählt wurde, so ist dies nicht geschlechtsspezifisch gemeint, sondern geschah ausschließlich aus Gründen der besseren Lesbarkeit.

Inhaltsverzeichnis

Tabellenverzeichnis	iv
Abbildungsverzeichnis	v
1 Flächen	1
2 Naturschutzgebiete	2
3 Bauentwicklung	3
4 Wohnbevölkerung	5
5 Privathaushalte	8
6 Wirtschaft und Beschäftigung	9
7 Land- und Forstwirtschaft	11
8 Tourismus	13
9 Grundversorgung der Tiroler Bevölkerung	18
10 Gemeindefinanzen	19

Tabellenverzeichnis

1.1 Flächennutzung 2023	1
1.2 Widmungsbestand 2022	1
2.1 Naturschutz 2023	2
3.1 Anzahl der Gebäude 2023	3
3.2 Überwiegende Gebäudenutzung 2023	3
3.3 Anzahl der Wohnungen 2023	4
4.1 Anzahl und Entwicklung der Wohnbevölkerung	5
4.2 Altersstruktur 2023	5
4.3 Höchste abgeschlossene Ausbildung 2021	6
4.4 Veränderung der Wohnbevölkerung seit 1961 - Volkszählung bzw. Registerzählung	6
4.5 Veränderung der Wohnbevölkerung - Bevölkerungsregister	6
4.6 Wanderungen	7
4.7 Geburten und Sterbefälle	7
5.1 Anzahl und Entwicklung der Privathaushalte	8
5.2 Durchschnittliche Haushaltsgröße	8
5.3 Anzahl und Entwicklung der Einpersonenhaushalte	8
6.1 Erwerbstätige am Arbeitsort (gesamt)	9
6.2 Erwerbstätige am Arbeitsort nach wirtschaftlicher Zugehörigkeit	9
6.3 Erwerbstätige am Wohn- und Arbeitsort	10
6.4 Berufspendler	10
7.1 Anzahl und Entwicklung der Land- und Forstwirtschaftlichen Betriebe	11
7.2 Betriebe nach Erwerbsart 2020	11
7.3 Betriebe mit Erschwernispunkten 2020	12
8.1 Nächtigungsentwicklung - Winter seit 1981	13
8.2 Nächtigungsentwicklung - Winter 2012 bis 2023	13
8.3 Nächtigungen nach Unterkftsarten - Winter 2023	14
8.4 Nächtigungsentwicklung - Sommer seit 1981	14
8.5 Nächtigungsentwicklung - Sommer 2012 bis 2023	15
8.6 Nächtigungen nach Unterkftsarten - Sommer 2023	15
8.7 Betten - Winter 2023	16
8.8 Betten - Sommer 2023	17
8.9 Auslastung 2023	17
9.1 Einrichtungen zur Grundversorgung der Tiroler Bevölkerung 2023	18
10.1 Eigene Steuern ¹	19
10.2 Eigene Steuern pro Einwohner	19
10.3 Abgabenertragsanteile ¹	20
10.4 Abgabenertragsanteile pro Einwohner	20

Abbildungsverzeichnis

3.1 Entwicklung der Anzahl an Gebäuden	3
4.1 Entwicklung der Wohnbevölkerung	5
6.1 Entwicklung der Erwerbstätigen am Arbeitsort	9
7.1 Entwicklung der Anzahl an land- und forstwirtschaftlichen Betrieben	11
8.1 Nächtigungsentwicklung im Winter	13
8.2 Nächtigungsentwicklung im Sommer	15
8.3 Nächtigungsentwicklung im Vergleich Winter zu Sommer	16
10.1 Entwicklung der Eigenen Steuern	20
10.2 Entwicklung der Abgabenertragsanteile	21

1 Flächen

Tabelle 1.1: Flächennutzung 2023

Flächenart in km ²	Berwang	Bezirk RE	Tirol
Fläche	42,7	1.236,7	12.648,4
Dauersiedlungsraum	3,7	112,5	1.573,0
Anteil am Dauersiedlungsraum	8,6	9,1	12,4

Quelle: Bundesamt für Eich- und Vermessungswesen

Tabelle 1.2: Widmungsbestand 2022

Widmungskategorie	Fläche in ha	m ² / Einwohner			Anteil am DSR in %		
		Berwang	Bezirk RE	Tirol	Berwang	Bezirk RE	Tirol
Bauland und Sonderflächen ¹	45,6	723,9	553,5	293,1	12,4	16,5	14,4
Wohngebiete	4,4						
Mischgebiete	27,8						
Gewerbe- und Industriegebiete	0,2						
Baulandähnliche Sonderflächen	13,2						
Landwirtschaftliche Sonderflächen	0,6						

Quelle: AdTLR, Abt. Raumordnung und Statistik

¹ ausgenommen freilandähnliche Sonderflächen und landwirtschaftliche Sonderflächen

DSR = Dauersiedlungsraum

2 Naturschutzgebiete

Tabelle 2.1: Naturschutz 2023

Schutzgebiete	Fläche in ha	Anteil an Gesamtfläche in %	Anteil der Schutzgebiete an der Gesamtfläche in %	
			Berwang	Tirol
Nationalpark Kernzonen	-	-	-	2,7
Nationalpark Außenzonen	-	-	-	2,1
Naturschutzgebiete	-	-	4,8	5,9
Landschaftsschutzgebiete	-	-	-	5,3
Geschützte Landschaftsteile	-	-	0,1	0,1
Ruhegebiete	-	-	0,5	10,8
Sonderschutzgebiete	-	-	-	0,0
Schutzgebiete insgesamt	-	-	5,4	26,9

Quelle: AdTLR, Abt. Umweltschutz

3 Bauentwicklung

Tabelle 3.1: Anzahl der Gebäude 2023

Jahr	Gebäude			Index 2001 = 100		
	Berwang	Bezirk RE	Tirol	Berwang	Bezirk RE	Tirol
1971	184	6.250	91.331	68,9	63,7	56,6
1981	231	7.692	116.875	86,5	78,4	72,5
1991	245	8.655	138.537	91,8	88,3	85,9
2001	267	9.805	161.261	100,0	100,0	100,0
2011	268	10.386	177.745	100,4	105,9	110,2
2021	324	11.387	193.876	121,3	116,1	120,2
2023	434	12.330	213.503	162,5	125,8	132,4

Quelle: Statistik Austria, Gebäude und Wohnungsregister

Abbildung 3.1: Entwicklung der Anzahl an Gebäuden

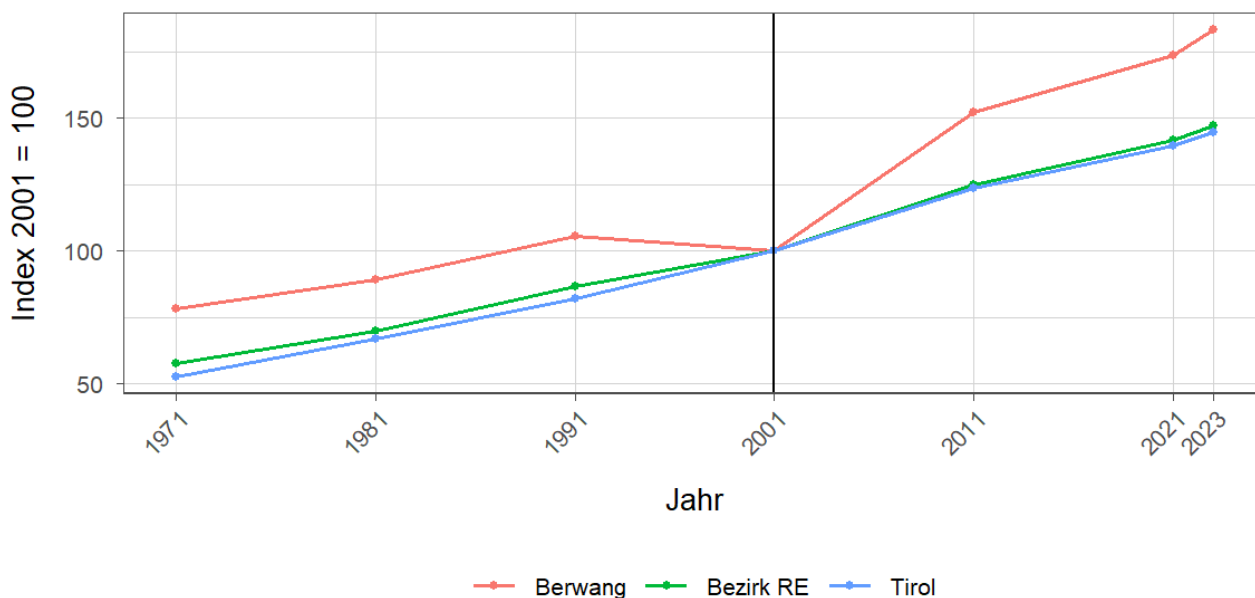


Tabelle 3.2: Überwiegende Gebäudenutzung 2023

Gebäudenutzung	Anzahl	Anzahl an allen Gebäuden in %		
	Berwang	Bezirk RE	Tirol	
Gebäude mit einer Wohnung	116	26,7	48,6	45,2
Gebäude mit zwei oder mehr Wohnungen	78	18,0	30,9	34,7
Wohngebäude von Gemeinschaften	2	0,5	0,1	0,3
Hotels und ähnliche Gebäude	81	18,7	5,8	4,1
Andere Gebäude ¹	157	36,2	14,6	15,7

Quelle: Statistik Austria, Gebäude und Wohnungsregister

¹ umfasst Bürogebäude, Gebäude des Groß- oder Einzelhandels, Gebäude des Verkehrs- oder Nachrichtenwesens, Werkstätten, Industrie- oder Lagerhallen, Gebäude für Kultur- und Freizeitzwecke sowie des Bildungs- und Gesundheitswesens, Gebäude mit sonstiger Nutzung.

Tabelle 3.3: Anzahl der Wohnungen 2023

Jahr	Wohnungen			Index 2001 = 100		
	Berwang	Bezirk RE	Tirol	Berwang	Bezirk RE	Tirol
1971	182	7.930	160.196	78,4	57,8	52,8
1981	207	9.571	203.762	89,2	69,8	67,1
1991	245	11.907	249.774	105,6	86,8	82,3
2001	232	13.712	303.632	100,0	100,0	100,0
2011	353	17.119	375.583	152,2	124,8	123,7
2021	403	19.428	423.796	173,7	141,7	139,6
2023	425	20.193	439.539	183,2	147,3	144,8

Quelle: Statistik Austria, Gebäude und Wohnungsregister

4 Wohnbevölkerung

Tabelle 4.1: Anzahl und Entwicklung der Wohnbevölkerung

Jahr	Personen			Index 2001 = 100		
	Berwang	Bezirk RE	Tirol	Berwang	Bezirk RE	Tirol
1961	590	22.489	462.899	92,5	71,2	68,7
1971	537	25.760	540.771	84,2	81,6	80,3
1981	536	27.370	586.663	84,0	86,7	87,1
1991	566	29.140	631.410	88,7	92,3	93,8
2001	638	31.584	673.504	100,0	100,0	100,0
2011	578	31.618	709.319	90,6	100,1	105,3
2021	592	33.219	762.652	92,8	105,2	113,2
2023	630	33.607	771.304	98,7	106,4	114,5

Quelle: Statistik Austria, (bis inkl. 2001) Volkszählung, (ab 2011) Registerzählung

Abbildung 4.1: Entwicklung der Wohnbevölkerung

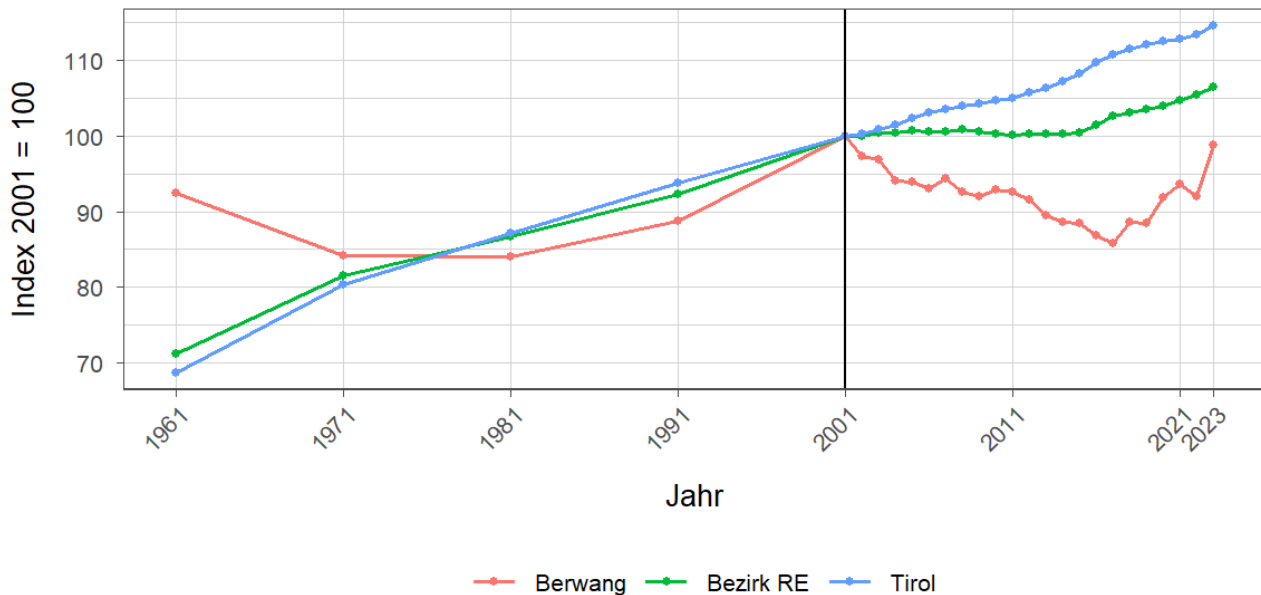


Tabelle 4.2: Altersstruktur 2023

Alter	Personen			in % der Wohnbevölkerung		
	Berwang	Bezirk RE	Tirol	Berwang	Bezirk RE	Tirol
unter 15	84	4.738	112.127	13,3	14,1	14,5
15 bis 64	408	21.873	512.918	64,8	65,1	66,5
65 oder älter	138	6.996	146.259	21,9	20,8	19,0

Quelle: Statistik Austria, (bis inkl. 2001) Volkszählung, (ab 2011) Bevölkerungsregister

Tabelle 4.3: Höchste abgeschlossene Ausbildung 2021

Bildung	Personen			in % der Wohnbevölkerung im Alter von 15 u. mehr Jahren		
	Berwang	Bezirk RE	Tirol	Berwang	Bezirk RE	Tirol
Pflichtschule	141	7.342	159.879	27,2	25,7	24,5
Lehrabschluss	182	10.766	212.344	35,1	37,7	32,6
Berufsbild. mittlere S.	88	4.552	98.123	17,0	16,0	15,1
Allg. bild. höhere S.	23	1.251	36.447	4,4	4,4	5,6
Berufsbild. höhere S.	39	1.876	48.281	7,5	6,6	7,4
Kolleg	4	186	4.370	0,8	0,7	0,7
Akademie	10	516	13.080	1,9	1,8	2,0
Hochschule	31	2.035	79.173	6,0	7,1	12,1

Quelle: Statistik Austria, Abgestimmte Erwerbsstatistik

Tabelle 4.4: Veränderung der Wohnbevölkerung seit 1961 - Volkszählung bzw. Registerzählung

Jahr	Insgesamt	Wanderungs- saldo	Geburten- bilanz	in % der Wohnbevölkerung 1961		
				Insgesamt	Wanderungs- saldo	Geburten- bilanz
1961/1971	-53	-68	15	-9,0	-11,5	2,5
1971/1981	-1	-32	31	-0,2	-5,4	5,3
1981/1991	30	26	4	5,1	4,4	0,7
1991/2001	72	55	17	12,2	9,3	2,9
2001/2011	-60	-52	-8	-10,2	-8,8	-1,4
2011/2021	14	17	-3	2,4	2,9	-0,5

Quelle: Statistik Austria, Volkszählung bzw. Bevölkerungsregister

Tabelle 4.5: Veränderung der Wohnbevölkerung - Bevölkerungsregister

Jahr	Insgesamt	Wanderungs- saldo	Geburten- bilanz	jährliche Veränderung in %		
				Insgesamt	Wanderungs- saldo	Geburten- bilanz
2016	-6	-4	-2	-1,1	-0,7	-0,4
2017	17	16	1	3,1	2,9	0,2
2018	-1	-2	1	-0,2	-0,4	0,2
2019	21	23	-2	3,7	4,1	-0,4
2020	11	9	2	1,9	1,5	0,3
2021	-10	-13	3	-1,7	-2,2	0,5
2022	43	40	3	7,3	6,8	0,5
2016/2022	75	69	6	13,3	12,2	1,1

Quelle: Statistik Austria, Bevölkerungsregister

Tabelle 4.6: Wanderungen

Jahr	Personen			jährliche Veränderung in %		
	Zuzüge	Wegzüge	Saldo	Zuzüge	Wegzüge	Saldo
2016	19	23	-4	3,4	4,2	-0,7
2017	30	14	16	5,5	2,6	2,9
2018	19	21	-2	3,4	3,7	-0,4
2019	39	16	23	6,9	2,8	4,1
2020	32	23	9	5,5	3,9	1,5
2021	21	34	-13	3,5	5,7	-2,2
2022	69	29	40	11,8	4,9	6,8
2016/2022	229	160	69	40,6	28,4	12,2

Quelle: Statistik Austria, Wanderungsstatistik

Tabelle 4.7: Geburten und Sterbefälle

Jahr	Personen			jährliche Veränderung in %		
	Geburten	Sterbefällr	Saldo	Geburten	Sterbefällr	Saldo
2016	3	5	-2	0,5	0,9	-0,4
2017	3	2	1	0,5	0,4	0,2
2018	7	6	1	1,2	1,1	0,2
2019	4	6	-2	0,7	1,1	-0,4
2020	6	4	2	1,0	0,7	0,3
2021	6	3	3	1,0	0,5	0,5
2022	7	4	3	1,2	0,7	0,5
2016/2022	36	30	6	6,4	5,3	1,1

Quelle: Statistik Austria, Natürliche Bevölkerungsbewegung

5 Privathaushalte

Tabelle 5.1: Anzahl und Entwicklung der Privathaushalte

Jahr	Haushalte			Index 2001 = 100		
	Berwang	Bezirk RE	Tirol	Berwang	Bezirk RE	Tirol
1961	139	6.225	123.705	62,3	53,0	47,5
1971	147	7.476	157.267	65,9	63,7	60,3
1981	168	8.733	188.898	75,3	74,4	72,5
1991	191	10.069	219.783	85,7	85,8	84,3
2001	223	11.738	260.660	100,0	100,0	100,0
2011	240	12.779	296.712	107,6	108,9	113,8
2021	248	14.404	334.096	111,2	122,7	128,2

Quelle: Statistik Austria, Volkszählung bzw. Registerzählung, Abgestimmte Erwerbsstatistik

Tabelle 5.2: Durchschnittliche Haushaltsgröße

Jahr	Personen pro Haushalte		
	Berwang	Bezirk RE	Tirol
1961	4,2	3,6	3,7
1971	3,7	3,4	3,4
1981	3,2	3,1	3,1
1991	2,9	2,9	2,8
2001	2,9	2,7	2,6
2011	2,4	2,5	2,4
2021	2,4	2,3	2,2

Quelle: Statistik Austria, Volkszählung bzw. Registerzählung, Abgestimmte Erwerbsstatistik

Tabelle 5.3: Anzahl und Entwicklung der Einpersonenhaushalte

Jahr	Haushalte			in % der Privathaushalte		
	Berwang	Bezirk RE	Tirol	Berwang	Bezirk RE	Tirol
1961	11	719	16.090	7,9	11,6	13,0
1971	21	1.266	31.826	14,3	16,9	20,2
1981	28	1.719	44.728	16,7	19,7	23,7
1991	48	2.269	55.078	25,1	22,5	25,1
2001	47	3.098	77.310	21,1	26,4	29,7
2011	68	3.790	100.474	28,3	29,7	33,9
2021	80	4.842	121.247	32,3	33,6	36,3

Quelle: Quelle: Statistik Austria, Volkszählung bzw. Registerzählung, Abgestimmte Erwerbsstatistik

6 Wirtschaft und Beschäftigung

Tabelle 6.1: Erwerbstätige am Arbeitsort (gesamt)

Jahr	Personen			Index 2001 = 100		
	Berwang	Bezirk RE	Tirol	Berwang	Bezirk RE	Tirol
1961	371	10.908	210.522	155,9	78,7	69,6
1971	156	10.173	207.802	65,5	73,4	68,7
1981	242	11.450	243.508	101,7	82,6	80,6
1991	259	12.235	272.092	108,8	88,2	90,0
2001	238	13.866	302.291	100,0	100,0	100,0
2011	174	13.149	328.424	73,1	94,8	108,6
2021	200	14.732	373.489	84,0	106,2	123,6

Quelle: Statistik Austria, Volkszählung bzw. Registerzählung

Abbildung 6.1: Entwicklung der Erwerbstätigen am Arbeitsort

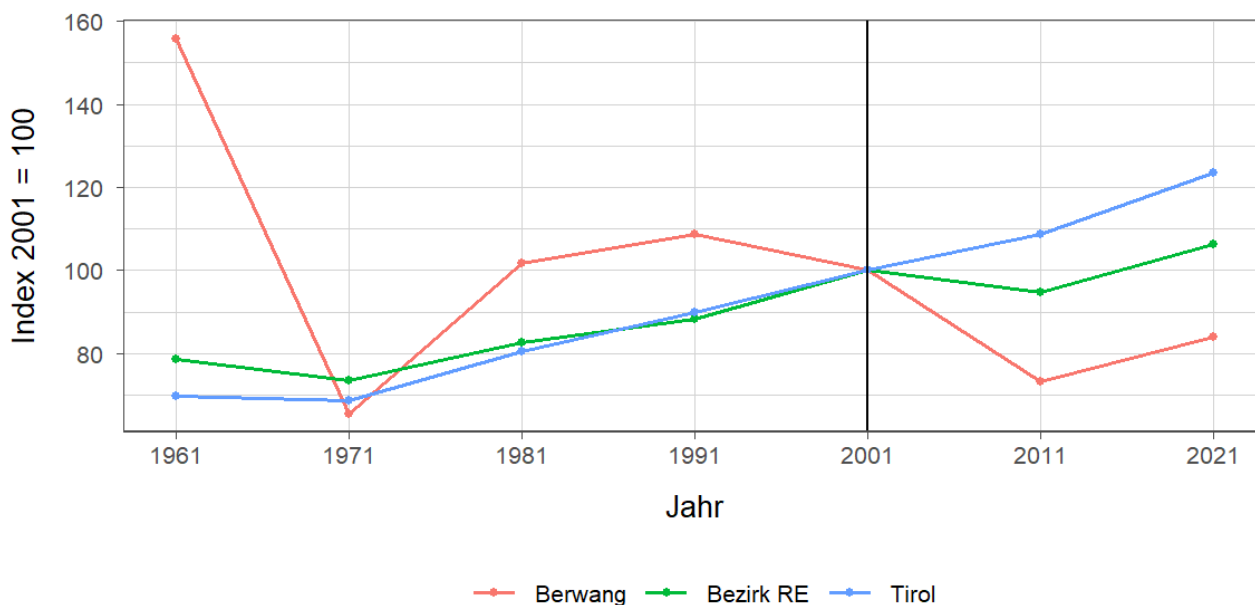


Tabelle 6.2: Erwerbstätige am Arbeitsort nach wirtschaftlicher Zugehörigkeit

Jahr	gesamt	Land- und Forstwirtschaft	Gewerbe und Industrie	darunter Bauwesen	Dienstleistungen	darunter Begerbergungs und Gaststättenwesen
1961	371	200	18	4	153	111
1971	156	27	32	23	97	50
1981	242	12	19	9	211	145
1991	259	8	24	10	227	161
2001	238	7	11	5	220	155
2011	174	8	7	3	159	80
2021	200	3	10	2	187	122

Quelle: Statistik Austria, Volkszählung bzw. Registerzählung, Abgestimmte Erwerbsstatistik

Tabelle 6.3: Erwerbstätige am Wohn- und Arbeitsort

Jahr	am Wohnort		am Arbeitsort	
	weiblich	männlich	weiblich	männlich
1961	-	-	180	191
1971	40	131	44	112
1981	81	136	109	133
1991	94	166	117	142
2001	132	180	114	124
2011	91	156	73	101
2021	125	155	99	101

Quelle: Quelle: Statistik Austria, Volkszählung bzw. Registerzählung, Abgestimmte Erwerbsstatistik

Tabelle 6.4: Berufspendler

Jahr	Gemeinde- einpendler	Gemeinde- binnenpendler	Gemeinde- auspendler	Pendler- saldo absolut	Index des Pendler- saldos ¹
1961	51	-	12	39	112
1971	24	63	39	-15	91
1981	81	61	56	25	112
1991	79	80	80	-1	100
2001	74	75	148	-74	76
2011	56	52	129	-73	70
2021	55	69	135	-80	71

Quelle: Quelle: Statistik Austria, Volkszählung bzw. Registerzählung, Abgestimmte Erwerbsstatistik

¹ = (Erwerbstätige am Arbeitsort / Erwerbstätige am Wohnort)*100

Ein Wert unter 100: Zahl der Auspendler aus den Gemeinden in einer Region überwiegt

Ein Wert über 100: Zahl der Einpendler in Gemeinden einer Region überwiegt

Gemeindeeinpendler, Gemeindeauspendler: Personen, deren Wohn- und Arbeitsort in verschiedenen Gemeinden liegen, also Personen, die über Gemeindegrenzen hinweg pendeln.

Erwerbstätige: Personen ab 15 Jahren, die einer bezahlten Tätigkeit von mindestens einer Wochenstunde nachgehen, Selbständige und mithelfende Familienangehörige, Präsenz- und Zivildienstler sind eingeschlossen, Personen in Karenz werden nicht berücksichtigt.

7 Land- und Forstwirtschaft

Tabelle 7.1: Anzahl und Entwicklung der Land- und Forstwirtschaftlichen Betriebe

Jahr	Betriebe			Index 1999 = 100		
	Berwang	Bezirk RE	Tirol	Berwang	Bezirk RE	Tirol
1960	96	2.334	25.365	213,3	193,7	139,1
1970	98	2.055	23.600	217,8	170,5	129,4
1980	88	1.730	20.913	195,6	143,6	114,7
1990	52	1.434	19.739	115,6	119,0	108,2
1999	45	1.205	18.238	100,0	100,0	100,0
2010	40	1.015	16.215	88,9	84,2	88,9
2020	19	728	14.215	42,2	60,4	77,9

Quelle: Statistik Austria, Land- und Forstwirtschaftliche Betriebszählung bzw. Agrarstrukturerhebung

Abbildung 7.1: Entwicklung der Anzahl an land- und forstwirtschaftlichen Betrieben

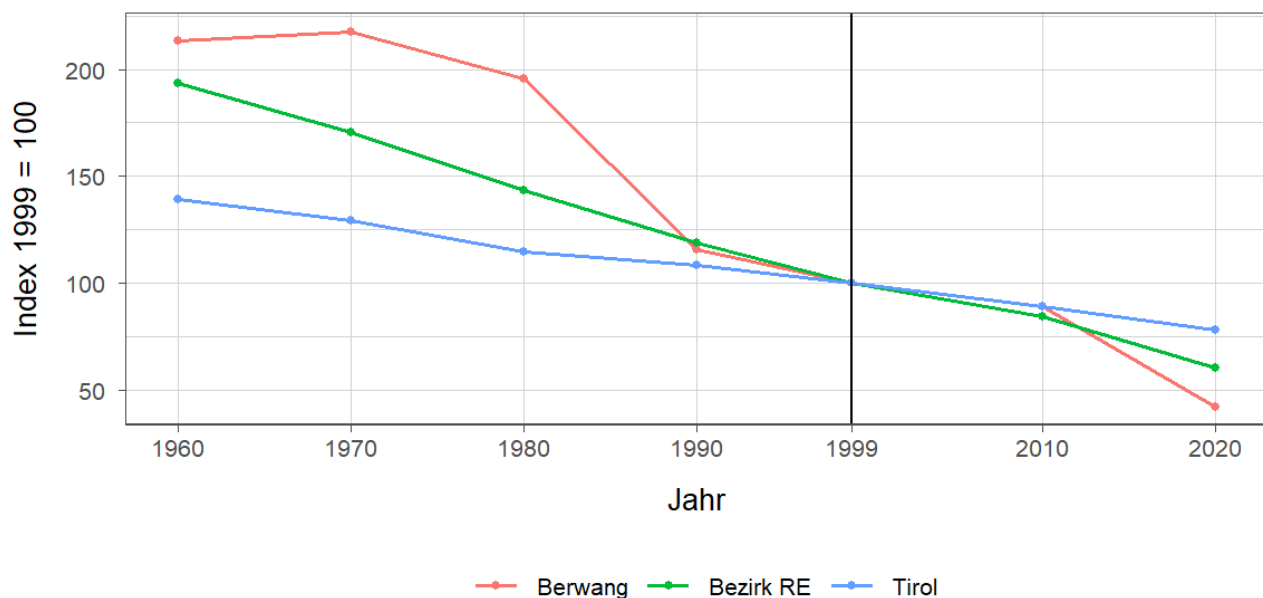


Tabelle 7.2: Betriebe nach Erwerbsart 2020

Erwerbsart	Betriebe			Anteil an allen Betrieben in %		
	Berwang	Bezirk RE	Tirol	Berwang	Bezirk RE	Tirol
Haupterwerb	2	119	4.749	10,5	16,3	33,4
Nebenerwerb	10	427	7.916	52,6	58,7	55,7
Pers.Gem.	-	34	322	-	4,7	2,3
jur. Person	7	148	1.228	36,8	20,3	8,6

Quelle: Statistik Austria, Agrarstrukturerhebung

Pers.Gem: Personengemeinschaften

jur. Person: Juristische Personen

Tabelle 7.3: Betriebe mit Erschwernispunkten 2020

EP-GR ¹	Betriebe			Anteil an allen Betrieben in %		
	Berwang	Bezirk RE	Tirol	Berwang	Bezirk RE	Tirol
EP-GR 1	-	107	2.015	-	14,7	14,2
EP-GR 2	-	247	2.268	-	33,9	16,0
EP-GR 3	4	72	2.265	21,1	9,9	15,9
EP-GR 4	6	40	2.803	31,6	5,5	19,7
keine Erschwernis	9	262	4.864	47,4	36,0	34,2

Quelle: Quelle: Statistik Austria, Agrarstrukturerhebung

¹ Zuordnung der Betriebe nach Erschwernispunkten

Bei der Agrarstrukturerhebung 2020 wurden analog zum Grünen Bericht die Betriebe nach ihren Erschwernispunkten den Erschwernispunktgruppen (EPGruppe 1 bis 4) zugeordnet. Die Erschwernispunkte-Gruppen (EP-Gruppen) setzen sich wie folgt zusammen:

EP-Gruppe 1: 5 bis 90 Erschwernispunkte

EP-Gruppe 2: 91 bis 180 Erschwernispunkte

EP-Gruppe 3: 181 bis 270 Erschwernispunkte

EP-Gruppe 4: über 270 (bis maximal 540) Erschwernispunkte

Die Zuordnung der Erschwernispunkte wird im Rahmen des jährlichen Mehrfachantrag-Flächen durchgeführt. Das System der Erschwernispunktgruppen (EP-Gruppen) ist nur bedingt mit den bisherigen Systemen der Einteilung bergbäuerlicher Betriebe bzw. Erschwernisbeurteilung vergleichbar. Betriebe mit weniger als 5 Erschwernispunkten werden in der in der Gruppe „Ohne Erschwernis“ ausgewiesen.

8 Tourismus

Tabelle 8.1: Nächtigungsentwicklung - Winter seit 1981

Jahr	Nächtigungen			Index 2001 = 100		
	Berwang	Bezirk RE	Tirol	Berwang	Bezirk RE	Tirol
1981	151.706	1.571.421	17.771.714	101,0	98,6	75,6
1991	152.747	1.638.564	21.774.674	101,7	102,8	92,6
2001	150.245	1.593.337	23.503.160	100,0	100,0	100,0
2011	148.490	1.577.078	24.830.645	98,8	99,0	105,6
2021	504	24.109	712.998	0,3	1,5	3,0
2023	128.496	1.682.301	25.707.235	85,5	105,6	109,4

Quelle: AdTLR, Raumordnung und Statistik, Tourismusstatistik

Abbildung 8.1: Nächtigungsentwicklung im Winter

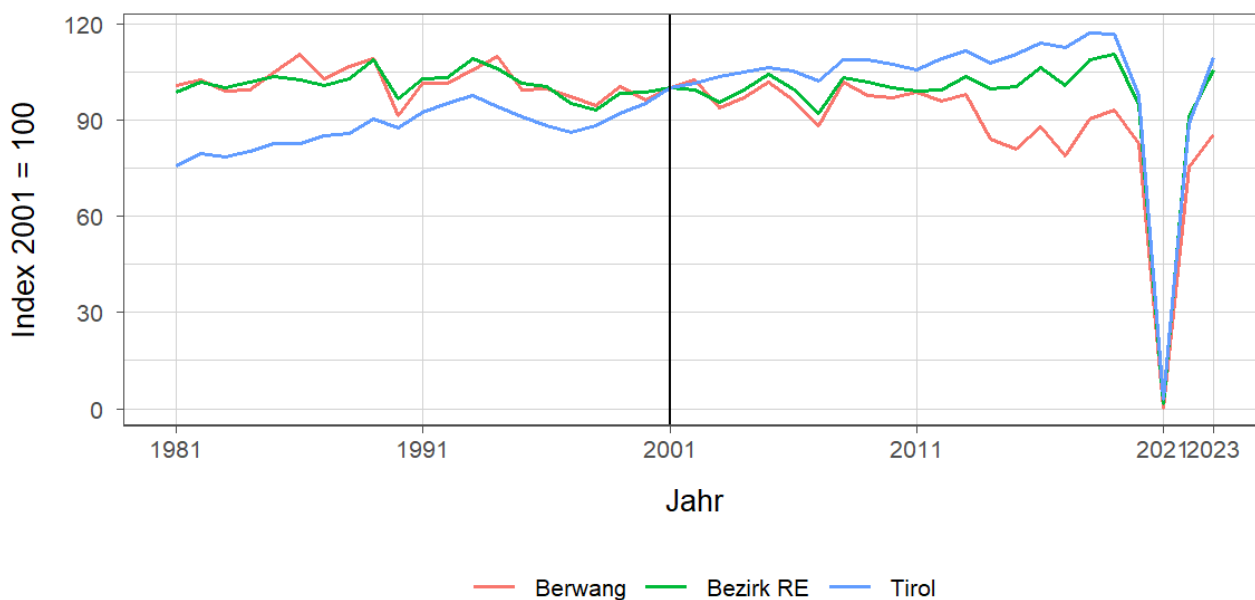


Tabelle 8.2: Nächtigungsentwicklung - Winter 2012 bis 2023

Jahr	Nächtigungen			Index 2012 = 100		
	Berwang	Bezirk RE	Tirol	Berwang	Bezirk RE	Tirol
2012	144.071	1.583.837	25.699.115	100,0	100,0	100,0
2013	147.529	1.649.434	26.220.929	102,4	104,1	102,0
2014	126.406	1.590.113	25.370.402	87,7	100,4	98,7
2015	121.662	1.601.188	25.960.806	84,4	101,1	101,0
2016	132.051	1.693.971	26.804.089	91,7	107,0	104,3
2017	118.675	1.607.001	26.463.873	82,4	101,5	103,0
2018	135.840	1.733.423	27.583.016	94,3	109,4	107,3
2019	140.121	1.763.296	27.485.847	97,3	111,3	107,0
2020	124.152	1.510.839	22.925.568	86,2	95,4	89,2
2021	504	24.109	712.998	0,3	1,5	2,8
2022	113.278	1.453.525	20.909.636	78,6	91,8	81,4
2023	128.496	1.682.301	25.707.235	89,2	106,2	100,0

Quelle: AdTLR, Raumordnung und Statistik, Tourismusstatistik

Tabelle 8.3: Nächtigungen nach Unterkunftsarten - Winter 2023

Kategorie	Nächtigungen			in %		
	Berwang	Bezirk RE	Tirol	Berwang	Bezirk RE	Tirol
Gewerblich	102.678	1.216.943	19.043.511	79,9	72,3	74,1
davon ***** / ****	56.413	594.430	8.849.552	43,9	35,3	34,4
***	6.549	194.735	3.912.344	5,1	11,6	15,2
** / *	16.269	143.784	2.302.416	12,7	8,5	9,0
Fewo gewerblich	23.447	283.994	3.979.199	18,2	16,9	15,5
Privat	4.108	57.481	814.588	3,2	3,4	3,2
Fewo privat	15.968	305.485	4.978.196	12,4	18,2	19,4
Campingplätze	-	65.717	412.652	-	3,9	1,6
Sonst. Unterkünfte	5.742	36.675	458.288	4,5	2,2	1,8
Gesamt	128.496	1.682.301	25.707.235	100,0	100,0	100,0

Quelle: Quelle: AdTLR, Raumordnung und Statistik, Tourismusstatistik

G = Geheim, da weniger als 3 Betriebe vorhanden

Tabelle 8.4: Nächtigungsentwicklung - Sommer seit 1981

Jahr	Nächtigungen			Index 2001 = 100		
	Berwang	Bezirk RE	Tirol	Berwang	Bezirk RE	Tirol
1981	102.838	2.091.686	23.095.058	104,8	133,7	135,8
1991	170.706	2.309.080	23.561.062	173,9	147,6	138,5
2001	98.152	1.564.683	17.006.337	100,0	100,0	100,0
2011	104.993	1.655.089	18.068.597	107,0	105,8	106,2
2021	118.011	2.085.422	19.865.249	120,2	133,3	116,8
2023	127.673	2.344.150	22.788.556	130,1	149,8	134,0

Quelle: AdTLR, Raumordnung und Statistik, Tourismusstatistik

Abbildung 8.2: Nächtigungsentwicklung im Sommer

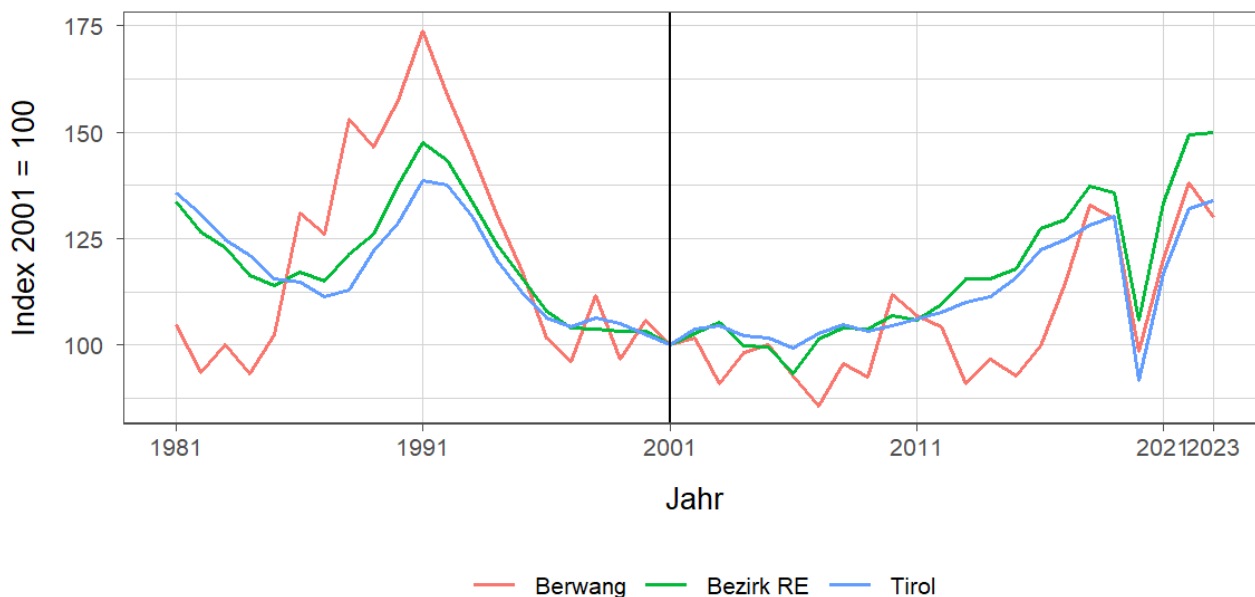


Tabelle 8.5: Nächtigungsentwicklung - Sommer 2012 bis 2023

Jahr	Nächtigungen			Index 2012 = 100		
	Berwang	Bezirk RE	Tirol	Berwang	Bezirk RE	Tirol
2012	102.476	1.714.840	18.325.187	100,0	100,0	100,0
2013	89.304	1.807.440	18.727.354	87,1	105,4	102,2
2014	94.823	1.807.979	18.959.548	92,5	105,4	103,5
2015	90.947	1.845.685	19.676.251	88,7	107,6	107,4
2016	98.032	1.992.869	20.796.138	95,7	116,2	113,5
2017	112.335	2.027.547	21.193.135	109,6	118,2	115,7
2018	130.373	2.149.372	21.806.765	127,2	125,3	119,0
2019	127.374	2.124.695	22.163.110	124,3	123,9	120,9
2020	96.699	1.656.741	15.580.308	94,4	96,6	85,0
2021	118.011	2.085.422	19.865.249	115,2	121,6	108,4
2022	135.637	2.338.602	22.448.264	132,4	136,4	122,5
2023	127.673	2.344.150	22.788.556	124,6	136,7	124,4

Quelle: AdTLR, Raumordnung und Statistik, Tourismusstatistik

Tabelle 8.6: Nächtigungen nach Unterkunftsarten - Sommer 2023

Kategorie	Nächtigungen			in %		
	Berwang	Bezirk RE	Tirol	Berwang	Bezirk RE	Tirol
Gewerblich	109.011	1.562.055	15.781.623	85,4	66,6	69,3
davon **** / ****	71.715	738.034	7.888.227	56,2	31,5	34,6
***	5.813	295.883	3.470.892	4,6	12,6	15,2
** / *	13.891	187.781	1.743.642	10,9	8,0	7,7
Fewo gewerblich	17.592	340.357	2.678.862	13,8	14,5	11,8
Privat	4.315	79.490	633.879	3,4	3,4	2,8
Fewo privat	10.742	369.275	3.615.238	8,4	15,8	15,9
Campingplätze	-	278.613	1.898.422	-	11,9	8,3
Sonst. Unterkünfte	3.605	54.717	859.394	2,8	2,3	3,8
Gesamt	127.673	2.344.150	22.788.556	100,0	100,0	100,0

Quelle: Quelle: AdTLR, Raumordnung und Statistik, Tourismusstatistik
 G = Geheim, da weniger als 3 Betriebe vorhanden

Abbildung 8.3: Nächtigungsentwicklung im Vergleich Winter zu Sommer

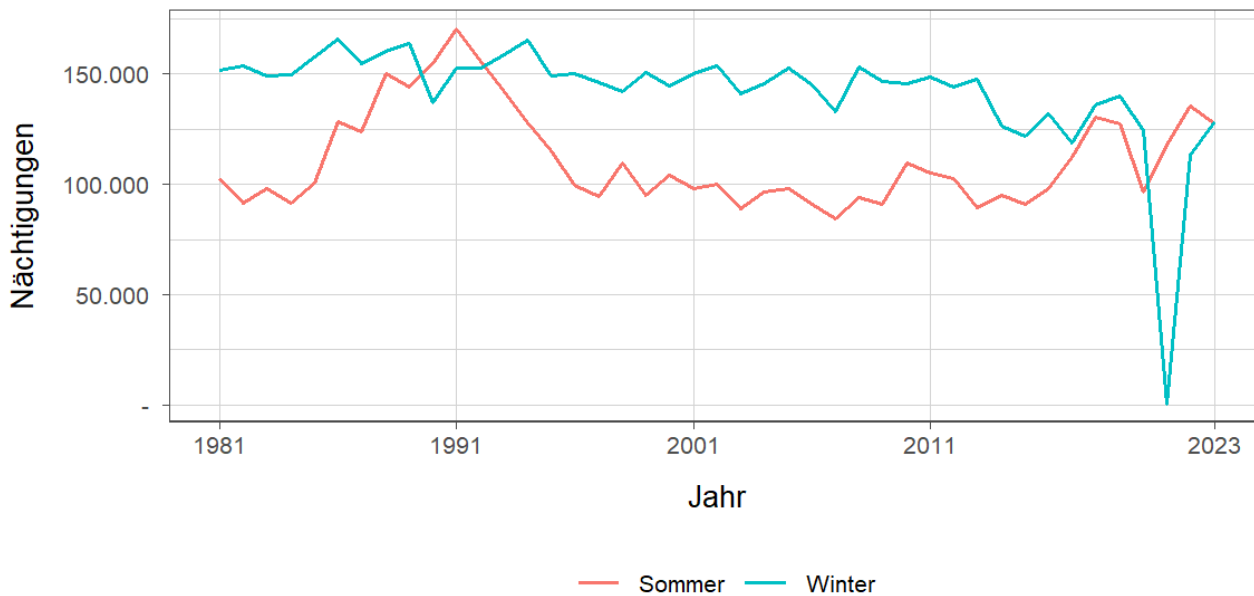


Tabelle 8.7: Betten - Winter 2023

Kategorie	Betten Winter			in %		
	Berwang	Bezirk RE	Tirol	Berwang	Bezirk RE	Tirol
Gewerblich	1.467	16.571	224.822	72,4	62,9	65,8
davon **** / ****	565	6.172	90.088	27,9	23,4	26,4
***	159	3.133	47.047	7,8	11,9	13,8
** / *	284	2.712	33.308	14,0	10,3	9,8
Fewo gewerblich	459	4.554	54.379	22,7	17,3	15,9
Privat	110	1.963	19.168	5,4	7,4	5,6
Fewo privat	268	6.605	84.979	13,2	25,1	24,9
Sonst. Unterkünfte	181	1.219	12.495	8,9	4,6	3,7
Gesamt	2.026	26.358	341.464	100,0	100,0	100,0

Quelle: Quelle: AdTLR, Raumordnung und Statistik, Tourismusstatistik
 G = Geheim, da weniger als 3 Betriebe vorhanden

Tabelle 8.8: Betten - Sommer 2023

Kategorie	Betten Sommer			in %		
	Berwang	Bezirk RE	Tirol	Berwang	Bezirk RE	Tirol
Gewerblich	1.443	16.534	217.717	72,8	62,4	64,6
davon ***** / ****	565	6.102	86.552	28,5	23,0	25,7
***	159	3.199	46.198	8,0	12,1	13,7
** / *	272	2.616	32.060	13,7	9,9	9,5
Fewo gewerblich	447	4.617	52.907	22,5	17,4	15,7
Privat	110	1.927	18.506	5,5	7,3	5,5
Fewo privat	242	6.536	82.554	12,2	24,7	24,5
Sonst. Unterkünfte	188	1.498	18.363	9,5	5,7	5,4
Gesamt	1.983	26.495	337.140	100,0	100,0	100,0

Quelle: Quelle: AdTLR, Raumordnung und Statistik, Tourismusstatistik

G = Geheim, da weniger als 3 Betriebe vorhanden

Tabelle 8.9: Auslastung 2023

Kategorie	Auslastung in % ¹					
	Berwang		Bezirk RE		Tirol	
	Winter	Sommer	Winter	Sommer	Winter	Sommer
Gewerblich	38,7	41,1	40,6	51,3	46,8	39,4
davon ***** / ****	55,2	69,0	53,2	65,7	54,3	49,5
***	22,8	19,9	34,3	50,3	45,9	40,8
** / *	31,6	27,8	29,3	39,0	38,2	29,6
Fewo gewerblich	28,2	21,4	34,5	40,1	40,4	27,5
Privat	20,6	21,3	16,2	22,4	23,5	18,6
Fewo privat	32,9	24,1	25,6	30,7	32,4	23,8
Sonst. Unterkünfte	17,5	10,4	16,6	19,9	20,3	25,4
Gesamt	35,0	35,0	33,9	42,4	40,9	33,7

Quelle: Quelle: AdTLR, Raumordnung und Statistik, Tourismusstatistik

¹ Winter: 100 Prozent entsprechen 181 (bzw. 182 im Schaltjahr) Vollbelegungstagen

Sommer: 100 Prozent entsprechen 184 Vollbelegungstagen

Aus Datenverfügbarkeitsgründen wurde die Auslastung mit der Bettenzahl des Vorjahres berechnet

G = Geheim, da weniger als 3 Betriebe vorhanden

9 Grundversorgung der Tiroler Bevölkerung

Tabelle 9.1: Einrichtungen zur Grundversorgung der Tiroler Bevölkerung 2023

Einrichtungen	Berwang	Bezirk RE	Tirol
Nahversorger	1	48	690
Verkaufsfläche der Nahversorger (in m ²)	92	16.518	356.831
Verkaufsfläche (in m ² /Einwohner)	0	0	0
Metzger	-	5	149
Baecker	-	18	374
Polizeiinspektion	-	5	78
Praktischer_Arzt	-	26	674
Zahnheilkunde	-	13	427
Apotheke	-	3	131
Hausapotheke	-	6	55
Altersheim	-	2	93
Postamt	-	1	37
Postpartner	-	6	114
Bankfiliale	1	24	409
Tankstelle	-	19	304
Kinderkrippe	-	10	310
Kindergarten	1	34	484
Hort	-	5	114
Volksschule	1	31	351
Mittelschule	-	6	106
Sonderschule	-	-	20
Poly	-	1	28
AHS	-	1	27

Quelle: Quelle: AdTLR, Raumordnung und Statistik, Tourismusstatistik, Erhebung zur Grundversorgung der Tiroler Bevölkerung

10 Gemeindefinanzen

Tabelle 10.1: Eigene Steuern ¹

Jahr	Steuern in Tsd. Euro			Index 2013 = 100		
	Berwang	Bezirk RE	Tirol	Berwang	Bezirk RE	Tirol
2013	298	17.134	352.594	100,0	100,0	100,0
2014	279	16.534	332.524	93,6	96,5	94,3
2015	282	16.139	345.545	94,8	94,2	98,0
2016	286	17.024	360.435	96,2	99,4	102,2
2017	295	17.423	373.058	99,2	101,7	105,8
2018	325	18.388	388.551	109,2	107,3	110,2
2019	328	19.163	405.946	110,1	111,8	115,1
2020	369	18.561	400.991	124,1	108,3	113,7
2021	270	18.199	400.778	90,6	106,2	113,7
2022	356	21.251	446.231	119,5	124,0	126,6

Quelle: AdTLR, Abt. Gemeinden, Die Finanzlage der Gemeinden Tirols

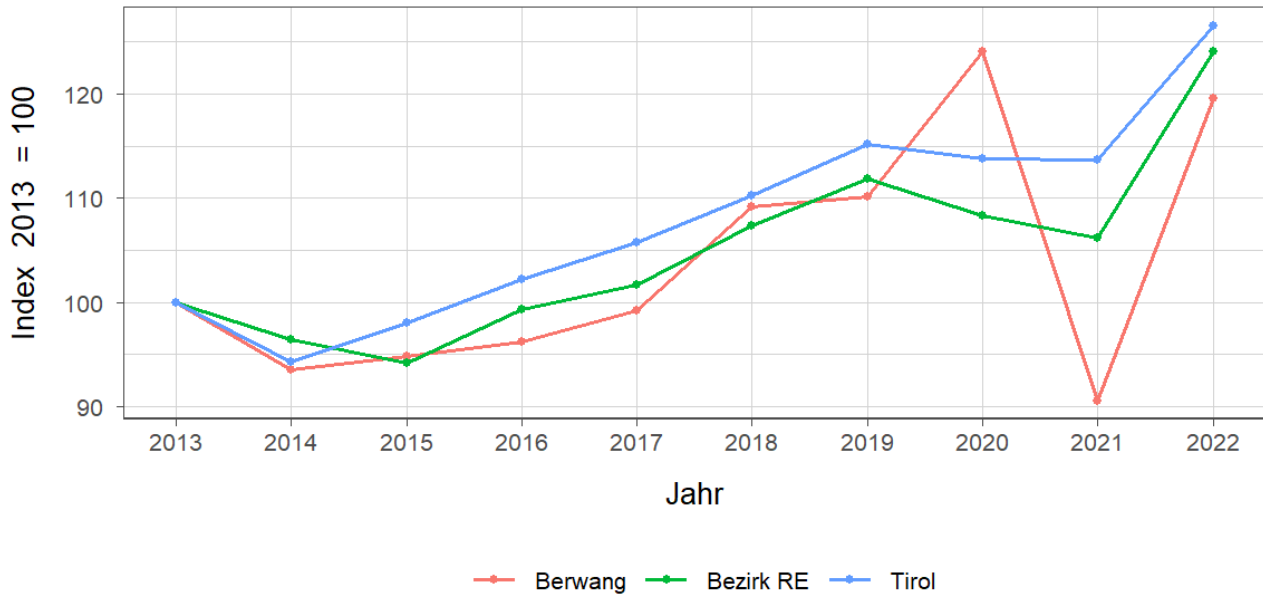
Tabelle 10.2: Eigene Steuern pro Einwohner

Jahr	Pro Einwohner in Euro			Index 2013 = 100		
	Berwang	Bezirk RE	Tirol	Berwang	Bezirk RE	Tirol
2013	527	541	488	100,0	100,0	100,0
2014	494	522	456	93,7	96,4	93,4
2015	510	504	467	96,7	93,1	95,7
2016	523	525	483	99,3	97,1	98,9
2017	522	536	497	99,2	99,0	101,7
2018	576	563	515	109,4	104,0	105,4
2019	559	584	536	106,2	107,9	109,7
2020	619	562	528	117,4	103,8	108,0
2021	459	547	525	87,2	101,1	107,4
2022	565	632	579	107,2	116,9	118,5

Quelle: AdTLR, Abt. Gemeinden, Die Finanzlage der Gemeinden Tirols

¹ Ausschließliche Gemeindeabgaben i. S. des Finanzausgleichsgesetzes
(Grundsteuer A und B, Kommunalsteuer, Sonstige Steuern)

Abbildung 10.1: Entwicklung der Eigenen Steuern

Tabelle 10.3: Abgabenertragsanteile ¹

Jahr	Abgabenertragsanteile in Tsd. Euro			Index 2013 = 100		
	Berwang	Bezirk RE	Tirol	Berwang	Bezirk RE	Tirol
2013	419	24.177	613.323	100,0	100,0	100,0
2014	658	28.432	696.908	156,8	117,6	113,6
2015	664	29.729	733.155	158,3	123,0	119,5
2016	664	30.104	751.116	158,3	124,5	122,5
2017	664	30.334	756.870	158,2	125,5	123,4
2018	683	31.698	792.641	162,8	131,1	129,2
2019	736	33.966	851.034	175,7	140,5	138,8
2020	723	31.138	777.780	172,5	128,8	126,8
2021	810	36.460	907.213	193,1	150,8	147,9
2022	909	41.199	1.031.610	216,8	170,4	168,2

Quelle: AdTLR, Abt. Gemeinden, Die Finanzlage der Gemeinden Tirols

Tabelle 10.4: Abgabenertragsanteile pro Einwohner

Jahr	Pro Einwohner in Euro			Index 2013 = 100		
	Berwang	Bezirk RE	Tirol	Berwang	Bezirk RE	Tirol
2013	742	763	849	100,0	100,0	100,0
2014	1.166	897	956	157,1	117,5	112,6
2015	1.198	928	992	161,5	121,6	116,8
2016	1.213	929	1.007	163,5	121,7	118,5
2017	1.174	932	1.008	158,2	122,2	118,6
2018	1.210	970	1.050	163,1	127,1	123,6
2019	1.257	1.034	1.123	169,4	135,5	132,2
2020	1.212	942	1.023	163,3	123,4	120,5
2021	1.379	1.095	1.187	185,9	143,5	139,8
2022	1.443	1.226	1.337	194,5	160,6	157,5

Quelle: AdTLR, Abt. Gemeinden, Die Finanzlage der Gemeinden Tirols

¹ Anteile der Gemeinden an den gemeinschaftlichen Bundesabgaben lt. Finanzausgleichsgesetzes

Abbildung 10.2: Entwicklung der Abgabenertragsanteile

