

# Regionsprofil Statistik 2023

## Höfen

### Gemeinde 70816



#### Übergeordneter Planungsverband der Gemeinde

<b>Planungsverband</b>	<b>Einwohner</b>
Reuttener Talkessel	18.979

## Impressum

<b>Titel</b>	Regionsprofil Statistik 2023 - Höfen - Gemeinde 70816
<b>Ausgabe</b>	1. Ausgabe
<b>Datum</b>	16. Februar 2024
<b>Herausgeber</b>	Amt der Tiroler Landesregierung Abteilung Raumordnung und Statistik Landesstatistik Tirol
<b>Bearbeitung</b>	MMag. Mario Stadler
<b>Redaktion</b>	Mag. Manfred Kaiser
<b>Adresse</b>	Landhaus 2 Heiliggeiststraße 7-9 6020 Innsbruck
<b>Telefon</b>	<a href="tel:0043-512-508-3632">0043-512-508-3632</a>
<b>Email</b>	<a href="mailto:raumordnung.statistik@tirol.gv.at">raumordnung.statistik@tirol.gv.at</a>
<b>Website</b>	<a href="https://www.tirol.gv.at/statistik">https://www.tirol.gv.at/statistik</a>



## Anmerkungen

Nachdruck - auch auszugsweise - ist nur mit Quellenangabe gestattet.

Wenn bei Begriffen, die sich auf Personengruppen beziehen, nur die männliche Form gewählt wurde, so ist dies nicht geschlechtsspezifisch gemeint, sondern geschah ausschließlich aus Gründen der besseren Lesbarkeit.

# Inhaltsverzeichnis

Tabellenverzeichnis .....	iv
Abbildungsverzeichnis .....	v
1 Flächen .....	1
2 Naturschutzgebiete .....	2
3 Bauentwicklung .....	3
4 Wohnbevölkerung .....	5
5 Privathaushalte .....	8
6 Wirtschaft und Beschäftigung .....	9
7 Land- und Forstwirtschaft .....	11
8 Tourismus .....	13
9 Grundversorgung der Tiroler Bevölkerung .....	18
10 Gemeindefinanzen .....	19

# Tabellenverzeichnis

1.1 Flächennutzung 2023 .....	1
1.2 Widmungsbestand 2022 .....	1
2.1 Naturschutz 2023 .....	2
3.1 Anzahl der Gebäude 2023 .....	3
3.2 Überwiegende Gebäudenutzung 2023 .....	3
3.3 Anzahl der Wohnungen 2023 .....	4
4.1 Anzahl und Entwicklung der Wohnbevölkerung .....	5
4.2 Altersstruktur 2023 .....	5
4.3 Höchste abgeschlossene Ausbildung 2021 .....	6
4.4 Veränderung der Wohnbevölkerung seit 1961 - Volkszählung bzw. Registerzählung .....	6
4.5 Veränderung der Wohnbevölkerung - Bevölkerungsregister .....	6
4.6 Wanderungen .....	7
4.7 Geburten und Sterbefälle .....	7
5.1 Anzahl und Entwicklung der Privathaushalte .....	8
5.2 Durchschnittliche Haushaltsgröße .....	8
5.3 Anzahl und Entwicklung der Einpersonenhaushalte .....	8
6.1 Erwerbstätige am Arbeitsort (gesamt) .....	9
6.2 Erwerbstätige am Arbeitsort nach wirtschaftlicher Zugehörigkeit .....	9
6.3 Erwerbstätige am Wohn- und Arbeitsort .....	10
6.4 Berufspendler .....	10
7.1 Anzahl und Entwicklung der Land- und Forstwirtschaftlichen Betriebe .....	11
7.2 Betriebe nach Erwerbsart 2020 .....	11
7.3 Betriebe mit Erschwernispunkten 2020 .....	12
8.1 Nächtigungsentwicklung - Winter seit 1981 .....	13
8.2 Nächtigungsentwicklung - Winter 2012 bis 2023 .....	13
8.3 Nächtigungen nach Unterkunftsarten - Winter 2023 .....	14
8.4 Nächtigungsentwicklung - Sommer seit 1981 .....	14
8.5 Nächtigungsentwicklung - Sommer 2012 bis 2023 .....	15
8.6 Nächtigungen nach Unterkunftsarten - Sommer 2023 .....	15
8.7 Betten - Winter 2023 .....	16
8.8 Betten - Sommer 2023 .....	17
8.9 Auslastung 2023 .....	17
9.1 Einrichtungen zur Grundversorgung der Tiroler Bevölkerung 2023 .....	18
10.1 Eigene Steuern <sup>1</sup> .....	19
10.2 Eigene Steuern pro Einwohner .....	19
10.3 Abgabenertragsanteile <sup>1</sup> .....	20
10.4 Abgabenertragsanteile pro Einwohner .....	20

# Abbildungsverzeichnis

3.1 Entwicklung der Anzahl an Gebäuden .....	3
4.1 Entwicklung der Wohnbevölkerung .....	5
6.1 Entwicklung der Erwerbstätigen am Arbeitsort .....	9
7.1 Entwicklung der Anzahl an land- und forstwirtschaftlichen Betrieben .....	11
8.1 Nächtigungsentwicklung im Winter .....	13
8.2 Nächtigungsentwicklung im Sommer .....	15
8.3 Nächtigungsentwicklung im Vergleich Winter zu Sommer .....	16
10.1 Entwicklung der Eigenen Steuern .....	20
10.2 Entwicklung der Abgabenertragsanteile .....	21



# 1 Flächen

Tabelle 1.1: Flächennutzung 2023

Flächenart in km <sup>2</sup>	Höfen	Bezirk RE	Tirol
Fläche	8,4	1.236,7	12.648,4
Dauersiedlungsraum	2,6	112,5	1.573,0
Anteil am Dauersiedlungsraum	30,7	9,1	12,4

Quelle: Bundesamt für Eich- und Vermessungswesen

Tabelle 1.2: Widmungsbestand 2022

Widmungskategorie	Fläche in ha	m <sup>2</sup> / Einwohner			Anteil am DSR in %		
		Höfen	Bezirk RE	Tirol	Höfen	Bezirk RE	Tirol
Bauland und Sonderflächen <sup>1</sup>	71,5	561,1	553,5	293,1	27,8	16,5	14,4
Wohngebiete	35,8						
Mischgebiete	24,8						
Gewerbe- und Industriegebiete	-						
Baulandähnliche Sonderflächen	10,9						
Landwirtschaftliche Sonderflächen	1,6						

Quelle: AdTLR, Abt. Raumordnung und Statistik

<sup>1</sup> ausgenommen freilandähnliche Sonderflächen und landwirtschaftliche Sonderflächen

DSR = Dauersiedlungsraum

## 2 Naturschutzgebiete

Tabelle 2.1: Naturschutz 2023

Schutzgebiete	Fläche in ha	Anteil an Gesamtfläche in %	Anteil der Schutzgebiete an der Gesamtfläche in %	
			Höfen	Bezirk RE Tirol
Nationalpark Kernzonen	-	-	-	2,7
Nationalpark Außenzonen	-	-	-	2,1
Naturschutzgebiete	23	2,8	4,8	5,9
Landschaftsschutzgebiete	-	-	-	5,3
Geschützte Landschaftsteile	-	-	0,1	0,1
Ruhegebiete	-	-	0,5	10,8
Sonderschutzgebiete	-	-	-	0,0
Schutzgebiete insgesamt	23	2,8	5,4	26,9

Quelle: AdTLR, Abt. Umweltschutz



### 3 Bauentwicklung

Tabelle 3.1: Anzahl der Gebäude 2023

Jahr	Gebäude			Index 2001 = 100		
	Höfen	Bezirk RE	Tirol	Höfen	Bezirk RE	Tirol
1971	214	6.250	91.331	56,8	63,7	56,6
1981	267	7.692	116.875	70,8	78,4	72,5
1991	325	8.655	138.537	86,2	88,3	85,9
2001	377	9.805	161.261	100,0	100,0	100,0
2011	395	10.386	177.745	104,8	105,9	110,2
2021	434	11.387	193.876	115,1	116,1	120,2
2023	460	12.330	213.503	122,0	125,8	132,4

Quelle: Statistik Austria, Gebäude und Wohnungsregister

Abbildung 3.1: Entwicklung der Anzahl an Gebäuden

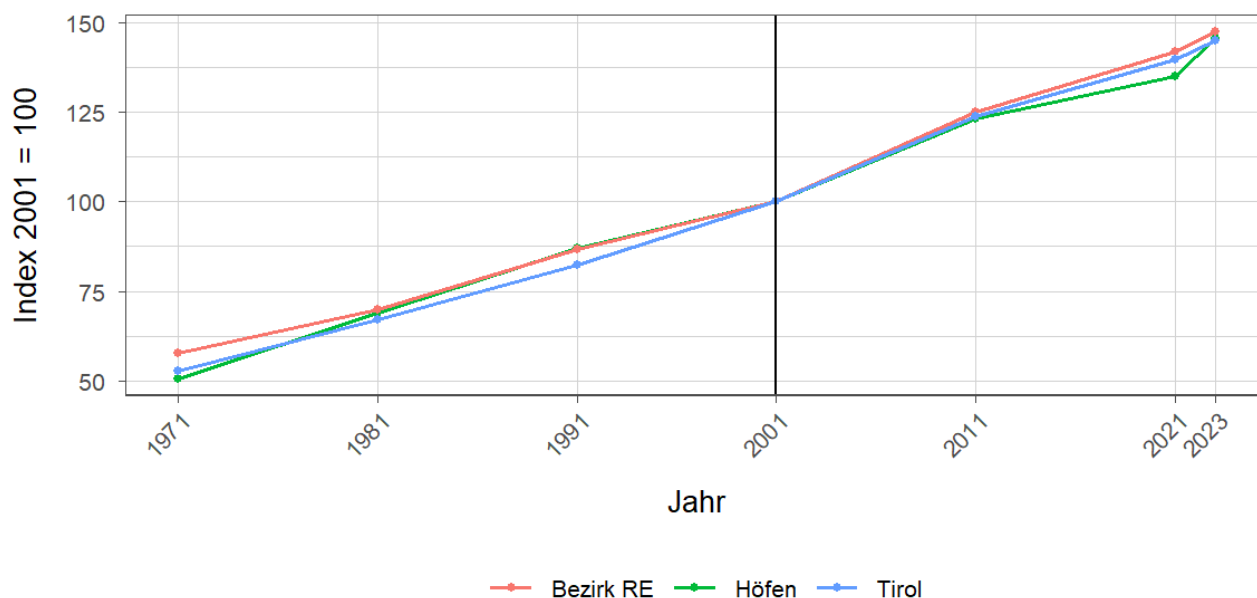


Tabelle 3.2: Überwiegende Gebäudenutzung 2023

Gebäudenutzung	Anzahl	Anzahl an allen Gebäuden in %		
	Höfen	Bezirk RE	Tirol	
Gebäude mit einer Wohnung	238	51,7	48,6	45,2
Gebäude mit zwei oder mehr Wohnungen	169	36,7	30,9	34,7
Wohngebäude von Gemeinschaften	-	-	0,1	0,3
Hotels und ähnliche Gebäude	11	2,4	5,8	4,1
Andere Gebäude <sup>1</sup>	42	9,1	14,6	15,7

Quelle: Statistik Austria, Gebäude und Wohnungsregister

<sup>1</sup> umfasst Bürogebäude, Gebäude des Groß- oder Einzelhandels, Gebäude des Verkehrs- oder Nachrichtenwesens, Werkstätten, Industrie- oder Lagerhallen, Gebäude für Kultur- und Freizeitzwecke sowie des Bildungs- und Gesundheitswesens, Gebäude mit sonstiger Nutzung.

Tabelle 3.3: Anzahl der Wohnungen 2023

Jahr	Wohnungen			Index 2001 = 100		
	Höfen	Bezirk RE	Tirol	Höfen	Bezirk RE	Tirol
1971	256	7.930	160.196	50,7	57,8	52,8
1981	349	9.571	203.762	69,1	69,8	67,1
1991	439	11.907	249.774	86,9	86,8	82,3
2001	505	13.712	303.632	100,0	100,0	100,0
2011	621	17.119	375.583	123,0	124,8	123,7
2021	682	19.428	423.796	135,0	141,7	139,6
2023	735	20.193	439.539	145,5	147,3	144,8

Quelle: Statistik Austria, Gebäude und Wohnungsregister

## 4 Wohnbevölkerung

Tabelle 4.1: Anzahl und Entwicklung der Wohnbevölkerung

Jahr	Personen			Index 2001 = 100		
	Höfen	Bezirk RE	Tirol	Höfen	Bezirk RE	Tirol
1961	752	22.489	462.899	60,1	71,2	68,7
1971	894	25.760	540.771	71,4	81,6	80,3
1981	1.033	27.370	586.663	82,5	86,7	87,1
1991	1.153	29.140	631.410	92,1	92,3	93,8
2001	1.252	31.584	673.504	100,0	100,0	100,0
2011	1.269	31.618	709.319	101,4	100,1	105,3
2021	1.252	33.219	762.652	100,0	105,2	113,2
2023	1.274	33.607	771.304	101,8	106,4	114,5

Quelle: Statistik Austria, (bis inkl. 2001) Volkszählung, (ab 2011) Registerzählung

Abbildung 4.1: Entwicklung der Wohnbevölkerung

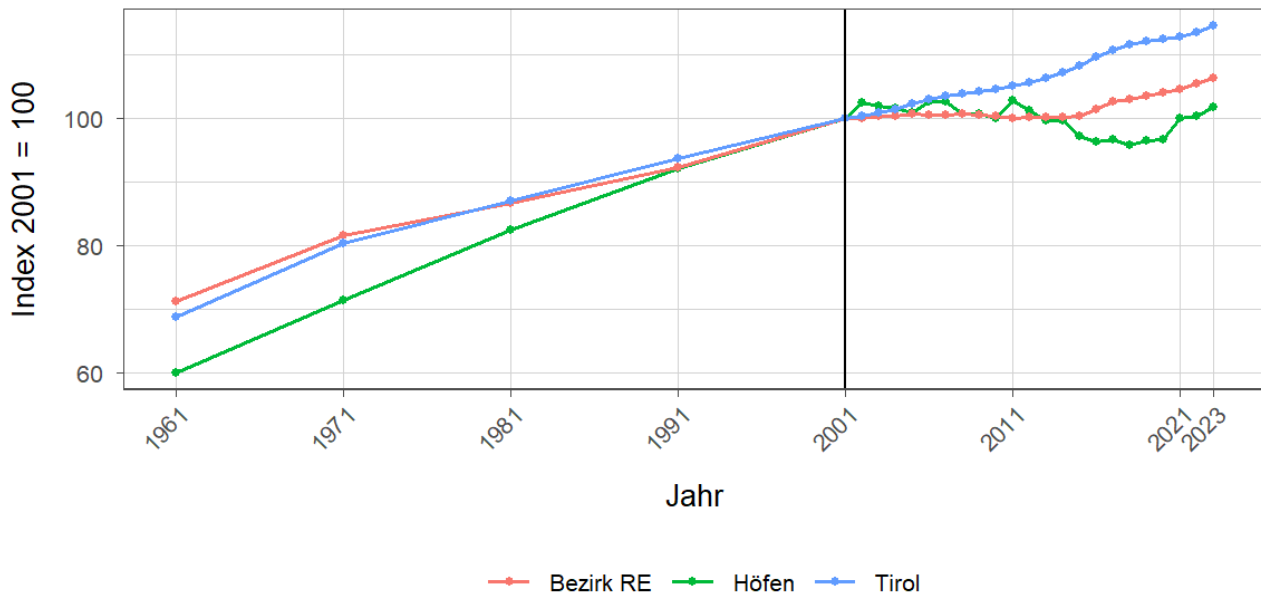


Tabelle 4.2: Altersstruktur 2023

Alter	Personen			in % der Wohnbevölkerung		
	Höfen	Bezirk RE	Tirol	Höfen	Bezirk RE	Tirol
unter 15	186	4.738	112.127	14,6	14,1	14,5
15 bis 64	804	21.873	512.918	63,1	65,1	66,5
65 oder älter	284	6.996	146.259	22,3	20,8	19,0

Quelle: Statistik Austria, (bis inkl. 2001) Volkszählung, (ab 2011) Bevölkerungsregister

Tabelle 4.3: Höchste abgeschlossene Ausbildung 2021

Bildung	Personen			in % der Wohnbevölkerung im Alter von 15 u. mehr Jahren		
	Höfen	Bezirk RE	Tirol	Höfen	Bezirk RE	Tirol
Pflichtschule	224	7.342	159.879	20,9	25,7	24,5
Lehrabschluss	439	10.766	212.344	41,0	37,7	32,6
Berufsbild. mittlere S.	192	4.552	98.123	17,9	16,0	15,1
Allg. bild. höhere S.	39	1.251	36.447	3,6	4,4	5,6
Berufsbild. höhere S.	79	1.876	48.281	7,4	6,6	7,4
Kolleg	7	186	4.370	0,7	0,7	0,7
Akademie	22	516	13.080	2,1	1,8	2,0
Hochschule	69	2.035	79.173	6,4	7,1	12,1

Quelle: Statistik Austria, Abgestimmte Erwerbsstatistik

Tabelle 4.4: Veränderung der Wohnbevölkerung seit 1961 - Volkszählung bzw. Registerzählung

Jahr	Insgesamt	Wanderungs- saldo	Geburten- bilanz	in % der Wohnbevölkerung 1961		
				Insgesamt	Wanderungs- saldo	Geburten- bilanz
1961/1971	142	32	117	18,9	4,3	15,6
1971/1981	132	55	77	17,6	7,3	10,2
1981/1991	120	39	81	16,0	5,2	10,8
1991/2001	99	2	97	13,2	0,3	12,9
2001/2011	17	-42	59	2,3	-5,6	7,8
2011/2021	-17	-30	13	-2,3	-4,0	1,7

Quelle: Statistik Austria, Volkszählung bzw. Bevölkerungsregister

Tabelle 4.5: Veränderung der Wohnbevölkerung - Bevölkerungsregister

Jahr	Insgesamt	Wanderungs- saldo	Geburten- bilanz	jährliche Veränderung in %		
				Insgesamt	Wanderungs- saldo	Geburten- bilanz
2016	1	-	1	0,1	-	0,1
2017	-11	-9	-2	-0,9	-0,7	-0,2
2018	8	9	-1	0,7	0,8	-0,1
2019	4	3	1	0,3	0,2	0,1
2020	43	35	8	3,6	2,9	0,7
2021	4	6	-2	0,3	0,5	-0,2
2022	17	15	2	1,4	1,2	0,2
2016/2022	66	59	7	5,4	4,8	0,6

Quelle: Statistik Austria, Bevölkerungsregister

Tabelle 4.6: Wanderungen

Jahr	Personen			jährliche Veränderung in %		
	Zuzüge	Wegzüge	Saldo	Zuzüge	Wegzüge	Saldo
2016	56	56	-	4,6	4,6	-
2017	51	60	-9	4,2	5,0	-0,7
2018	57	48	9	4,8	4,0	0,8
2019	68	65	3	5,6	5,4	0,2
2020	89	54	35	7,4	4,5	2,9
2021	79	73	6	6,3	5,8	0,5
2022	70	55	15	5,6	4,4	1,2
2016/2022	470	411	59	38,6	33,7	4,8

Quelle: Statistik Austria, Wanderungsstatistik

Tabelle 4.7: Geburten und Sterbefälle

Jahr	Personen			jährliche Veränderung in %		
	Geburten	Sterbefällr	Saldo	Geburten	Sterbefällr	Saldo
2016	11	10	1	0,9	0,8	0,1
2017	7	9	-2	0,6	0,7	-0,2
2018	9	10	-1	0,8	0,8	-0,1
2019	10	9	1	0,8	0,7	0,1
2020	16	8	8	1,3	0,7	0,7
2021	8	10	-2	0,6	0,8	-0,2
2022	8	6	2	0,6	0,5	0,2
2016/2022	69	62	7	5,7	5,1	0,6

Quelle: Statistik Austria, Natürliche Bevölkerungsbewegung

## 5 Privathaushalte

Tabelle 5.1: Anzahl und Entwicklung der Privathaushalte

Jahr	Haushalte			Index 2001 = 100		
	Höfen	Bezirk RE	Tirol	Höfen	Bezirk RE	Tirol
1961	204	6.225	123.705	46,6	53,0	47,5
1971	251	7.476	157.267	57,3	63,7	60,3
1981	318	8.733	188.898	72,6	74,4	72,5
1991	382	10.069	219.783	87,2	85,8	84,3
2001	438	11.738	260.660	100,0	100,0	100,0
2011	490	12.779	296.712	111,9	108,9	113,8
2021	525	14.404	334.096	119,9	122,7	128,2

Quelle: Statistik Austria, Volkszählung bzw. Registerzählung, Abgestimmte Erwerbsstatistik

Tabelle 5.2: Durchschnittliche Haushaltsgröße

Jahr	Personen pro Haushalte		
	Höfen	Bezirk RE	Tirol
1961	3,7	3,6	3,7
1971	3,6	3,4	3,4
1981	3,2	3,1	3,1
1991	3,0	2,9	2,8
2001	2,9	2,7	2,6
2011	2,6	2,5	2,4
2021	2,4	2,3	2,2

Quelle: Statistik Austria, Volkszählung bzw. Registerzählung, Abgestimmte Erwerbsstatistik

Tabelle 5.3: Anzahl und Entwicklung der Einpersonenhaushalte

Jahr	Haushalte			in % der Privathaushalte		
	Höfen	Bezirk RE	Tirol	Höfen	Bezirk RE	Tirol
1961	14	719	16.090	6,9	11,6	13,0
1971	25	1.266	31.826	10,0	16,9	20,2
1981	55	1.719	44.728	17,3	19,7	23,7
1991	73	2.269	55.078	19,1	22,5	25,1
2001	87	3.098	77.310	19,9	26,4	29,7
2011	125	3.790	100.474	25,5	29,7	33,9
2021	145	4.842	121.247	27,6	33,6	36,3

Quelle: Quelle: Statistik Austria, Volkszählung bzw. Registerzählung, Abgestimmte Erwerbsstatistik

## 6 Wirtschaft und Beschäftigung

Tabelle 6.1: Erwerbstätige am Arbeitsort (gesamt)

Jahr	Personen			Index 2001 = 100		
	Höfen	Bezirk RE	Tirol	Höfen	Bezirk RE	Tirol
1961	194	10.908	210.522	31,2	78,7	69,6
1971	151	10.173	207.802	24,3	73,4	68,7
1981	162	11.450	243.508	26,1	82,6	80,6
1991	227	12.235	272.092	36,6	88,2	90,0
2001	621	13.866	302.291	100,0	100,0	100,0
2011	534	13.149	328.424	86,0	94,8	108,6
2021	574	14.732	373.489	92,4	106,2	123,6

Quelle: Statistik Austria, Volkszählung bzw. Registerzählung

Abbildung 6.1: Entwicklung der Erwerbstätigen am Arbeitsort

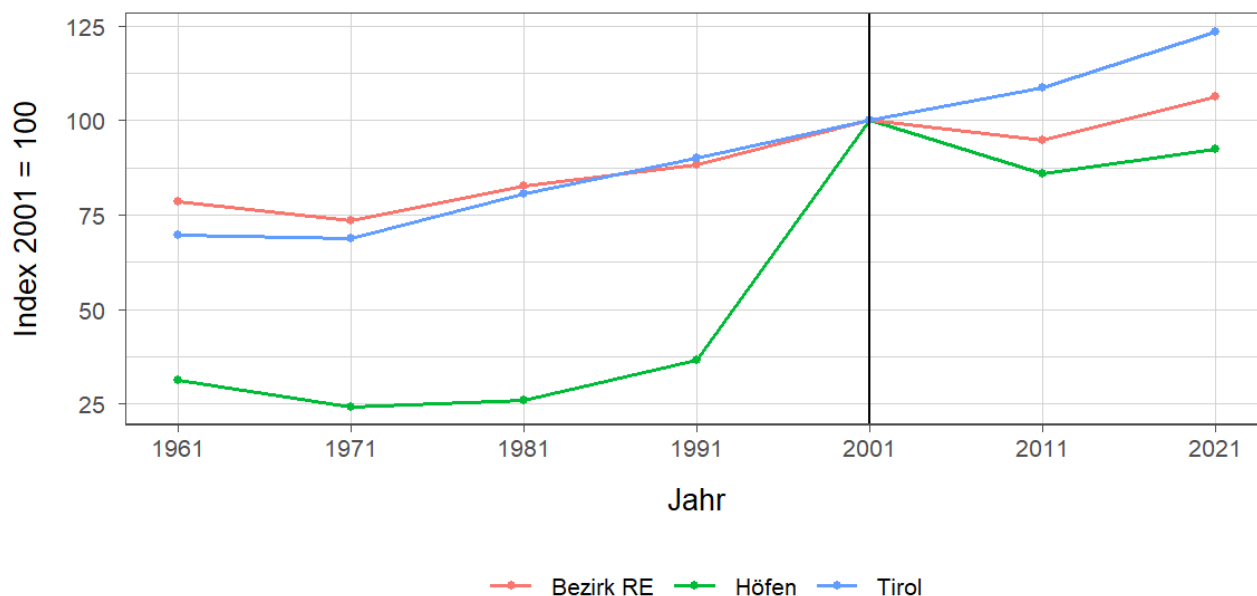


Tabelle 6.2: Erwerbstätige am Arbeitsort nach wirtschaftlicher Zugehörigkeit

Jahr	gesamt	Land- und Forstwirtschaft	Gewerbe und Industrie	darunter Bauwesen	Dienstleistungen	darunter Begerbergungs und Gaststättenwesen
1961	194	84	53	20	57	19
1971	151	8	76	22	67	23
1981	162	7	65	14	90	32
1991	227	8	121	63	98	33
2001	621	13	201	93	407	44
2011	534	5	249	41	280	50
2021	574	11	227	70	336	45

Quelle: Statistik Austria, Volkszählung bzw. Registerzählung, Abgestimmte Erwerbsstatistik

Tabelle 6.3: Erwerbstätige am Wohn- und Arbeitsort

Jahr	am Wohnort		am Arbeitsort	
	weiblich	männlich	weiblich	männlich
1961	-	-	100	94
1971	86	248	32	119
1981	160	282	54	108
1991	178	328	73	154
2001	220	347	262	359
2011	274	349	230	304
2021	281	334	230	344

Quelle: Quelle: Statistik Austria, Volkszählung bzw. Registerzählung, Abgestimmte Erwerbsstatistik

Tabelle 6.4: Berufspendler

Jahr	Gemeinde- einpendler	Gemeinde- binnenpendler	Gemeinde- auspendler	Pendler- saldo absolut	Index des Pendler- saldos <sup>1</sup>
1961	35	-	225	-190	51
1971	49	63	232	-183	45
1981	62	54	342	-280	37
1991	113	65	392	-279	45
2001	476	133	422	54	110
2011	375	122	464	-89	86
2021	438	91	479	-41	93

Quelle: Quelle: Statistik Austria, Volkszählung bzw. Registerzählung, Abgestimmte Erwerbsstatistik

<sup>1</sup> = (Erwerbstätige am Arbeitsort / Erwerbstätige am Wohnort)\*100

Ein Wert unter 100: Zahl der Auspendler aus den Gemeinden in einer Region überwiegt

Ein Wert über 100: Zahl der Einpendler in Gemeinden einer Region überwiegt

**Gemeindeeinpendler, Gemeindeauspendler:** Personen, deren Wohn- und Arbeitsort in verschiedenen Gemeinden liegen, also Personen, die über Gemeindegrenzen hinweg pendeln.

**Erwerbstätige:** Personen ab 15 Jahren, die einer bezahlten Tätigkeit von mindestens einer Wochenstunde nachgehen, Selbständige und mithelfende Familienangehörige, Präsenz- und Zivildienstler sind eingeschlossen, Personen in Karenz werden nicht berücksichtigt.



## 7 Land- und Forstwirtschaft

Tabelle 7.1: Anzahl und Entwicklung der Land- und Forstwirtschaftlichen Betriebe

Jahr	Betriebe			Index 1999 = 100		
	Höfen	Bezirk RE	Tirol	Höfen	Bezirk RE	Tirol
1960	82	2.334	25.365	292,9	193,7	139,1
1970	63	2.055	23.600	225,0	170,5	129,4
1980	44	1.730	20.913	157,1	143,6	114,7
1990	33	1.434	19.739	117,9	119,0	108,2
1999	28	1.205	18.238	100,0	100,0	100,0
2010	19	1.015	16.215	67,9	84,2	88,9
2020	19	728	14.215	67,9	60,4	77,9

Quelle: Statistik Austria, Land- und Forstwirtschaftliche Betriebszählung bzw. Agrarstrukturerhebung

Abbildung 7.1: Entwicklung der Anzahl an land- und forstwirtschaftlichen Betrieben

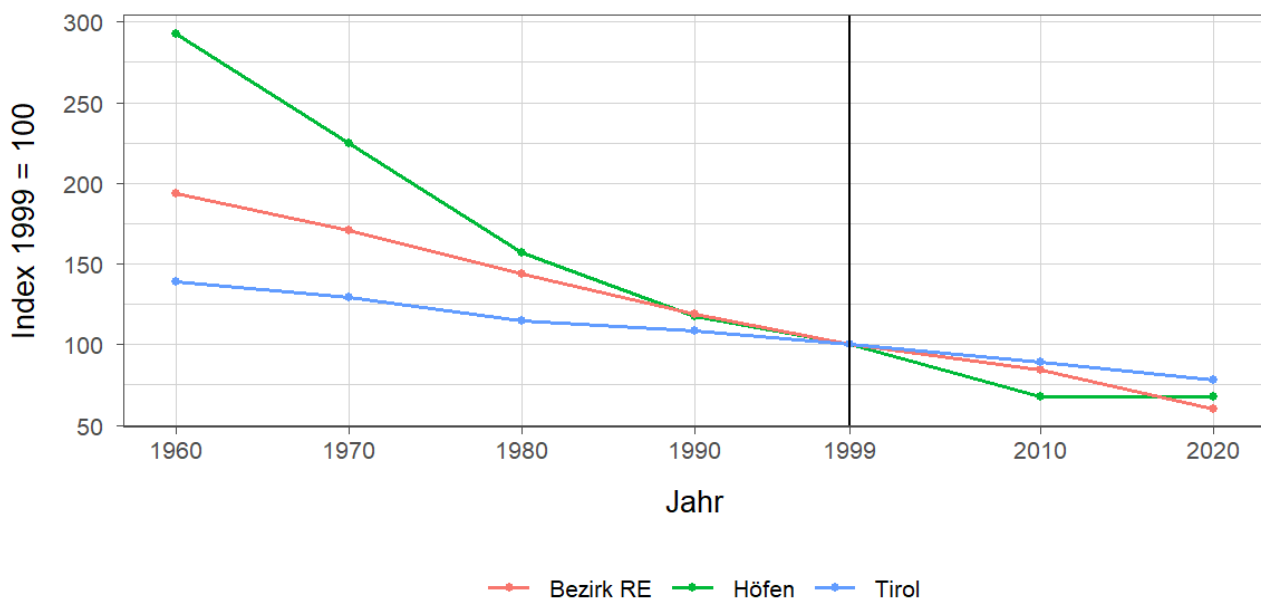


Tabelle 7.2: Betriebe nach Erwerbsart 2020

Erwerbsart	Betriebe			Anteil an allen Betrieben in %		
	Höfen	Bezirk RE	Tirol	Höfen	Bezirk RE	Tirol
Haupterwerb	6	119	4.749	31,6	16,3	33,4
Nebenerwerb	9	427	7.916	47,4	58,7	55,7
Pers.Gem.	1	34	322	5,3	4,7	2,3
jur. Person	3	148	1.228	15,8	20,3	8,6

Quelle: Statistik Austria, Agrarstrukturerhebung

Pers.Gem: Personengemeinschaften

jur. Person: Juristische Personen

Tabelle 7.3: Betriebe mit Erschwernispunkten 2020

EP-GR <sup>1</sup>	Betriebe			Anteil an allen Betrieben in %		
	Höfen	Bezirk RE	Tirol	Höfen	Bezirk RE	Tirol
EP-GR 1	8	107	2.015	42,1	14,7	14,2
EP-GR 2	5	247	2.268	26,3	33,9	16,0
EP-GR 3	-	72	2.265	-	9,9	15,9
EP-GR 4	-	40	2.803	-	5,5	19,7
keine Erschwernis	6	262	4.864	31,6	36,0	34,2

Quelle: Quelle: Statistik Austria, Agrarstrukturerhebung

<sup>1</sup> Zuordnung der Betriebe nach Erschwernispunkten

Bei der Agrarstrukturerhebung 2020 wurden analog zum Grünen Bericht die Betriebe nach ihren Erschwernispunkten den Erschwernispunktgruppen (EP-Gruppe 1 bis 4) zugeordnet. Die Erschwernispunkte-Gruppen (EP-Gruppen) setzen sich wie folgt zusammen:

EP-Gruppe 1: 5 bis 90 Erschwernispunkte

EP-Gruppe 2: 91 bis 180 Erschwernispunkte

EP-Gruppe 3: 181 bis 270 Erschwernispunkte

EP-Gruppe 4: über 270 (bis maximal 540) Erschwernispunkte

Die Zuordnung der Erschwernispunkte wird im Rahmen des jährlichen Mehrfachantrag-Flächen durchgeführt. Das System der Erschwernispunktgruppen (EP-Gruppen) ist nur bedingt mit den bisherigen Systemen der Einteilung bergbäuerlicher Betriebe bzw. Erschwernisbeurteilung vergleichbar. Betriebe mit weniger als 5 Erschwernispunkten werden in der in der Gruppe „Ohne Erschwernis“ ausgewiesen.

## 8 Tourismus

Tabelle 8.1: Nächtigungsentwicklung - Winter seit 1981

Jahr	Nächtigungen			Index 2001 = 100		
	Höfen	Bezirk RE	Tirol	Höfen	Bezirk RE	Tirol
1981	23.307	1.571.421	17.771.714	105,4	98,6	75,6
1991	21.914	1.638.564	21.774.674	99,1	102,8	92,6
2001	22.123	1.593.337	23.503.160	100,0	100,0	100,0
2011	20.010	1.577.078	24.830.645	90,4	99,0	105,6
2021	2.062	24.109	712.998	9,3	1,5	3,0
2023	19.303	1.682.301	25.707.235	87,3	105,6	109,4

Quelle: AdTLR, Raumordnung und Statistik, Tourismusstatistik

Abbildung 8.1: Nächtigungsentwicklung im Winter

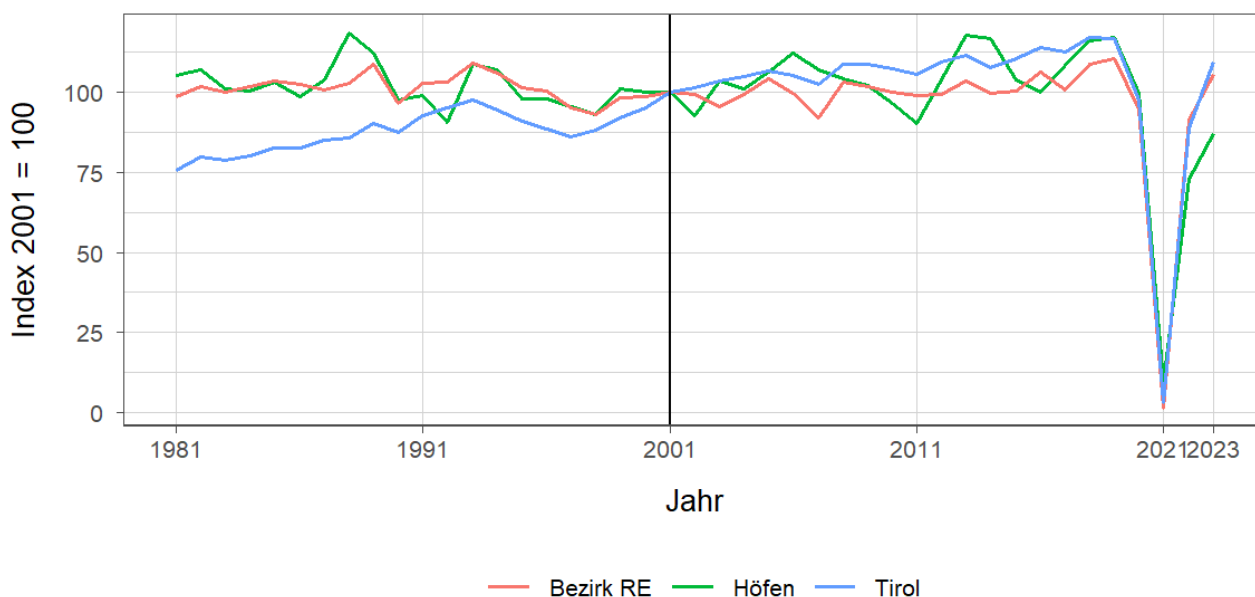


Tabelle 8.2: Nächtigungsentwicklung - Winter 2012 bis 2023

Jahr	Nächtigungen			Index 2012 = 100		
	Höfen	Bezirk RE	Tirol	Höfen	Bezirk RE	Tirol
2012	23.027	1.583.837	25.699.115	100,0	100,0	100,0
2013	26.068	1.649.434	26.220.929	113,2	104,1	102,0
2014	25.867	1.590.113	25.370.402	112,3	100,4	98,7
2015	22.983	1.601.188	25.960.806	99,8	101,1	101,0
2016	22.147	1.693.971	26.804.089	96,2	107,0	104,3
2017	23.985	1.607.001	26.463.873	104,2	101,5	103,0
2018	25.700	1.733.423	27.583.016	111,6	109,4	107,3
2019	25.926	1.763.296	27.485.847	112,6	111,3	107,0
2020	22.103	1.510.839	22.925.568	96,0	95,4	89,2
2021	2.062	24.109	712.998	9,0	1,5	2,8
2022	16.129	1.453.525	20.909.636	70,0	91,8	81,4
2023	19.303	1.682.301	25.707.235	83,8	106,2	100,0

Quelle: AdTLR, Raumordnung und Statistik, Tourismusstatistik

Tabelle 8.3: Nächtigungen nach Unterkunftsarten - Winter 2023

Kategorie	Nächtigungen			in %		
	Höfen	Bezirk RE	Tirol	Höfen	Bezirk RE	Tirol
Gewerblich	12.056	1.216.943	19.043.511	62,5	72,3	74,1
davon ***** / ****	-	594.430	8.849.552	-	35,3	34,4
***	G	194.735	3.912.344	G	11,6	15,2
** / *	G	143.784	2.302.416	G	8,5	9,0
Fewo gewerblich	7.328	283.994	3.979.199	38,0	16,9	15,5
Privat	643	57.481	814.588	3,3	3,4	3,2
Fewo privat	6.467	305.485	4.978.196	33,5	18,2	19,4
Campingplätze	-	65.717	412.652	-	3,9	1,6
Sonst. Unterkünfte	G	36.675	458.288	G	2,2	1,8
Gesamt	19.303	1.682.301	25.707.235	100,0	100,0	100,0

Quelle: Quelle: AdTLR, Raumordnung und Statistik, Tourismusstatistik

G = Geheim, da weniger als 3 Betriebe vorhanden

Tabelle 8.4: Nächtigungsentwicklung - Sommer seit 1981

Jahr	Nächtigungen			Index 2001 = 100		
	Höfen	Bezirk RE	Tirol	Höfen	Bezirk RE	Tirol
1981	39.591	2.091.686	23.095.058	139,8	133,7	135,8
1991	33.118	2.309.080	23.561.062	116,9	147,6	138,5
2001	28.326	1.564.683	17.006.337	100,0	100,0	100,0
2011	27.147	1.655.089	18.068.597	95,8	105,8	106,2
2021	28.898	2.085.422	19.865.249	102,0	133,3	116,8
2023	33.472	2.344.150	22.788.556	118,2	149,8	134,0

Quelle: AdTLR, Raumordnung und Statistik, Tourismusstatistik

Abbildung 8.2: Nächtigungsentwicklung im Sommer

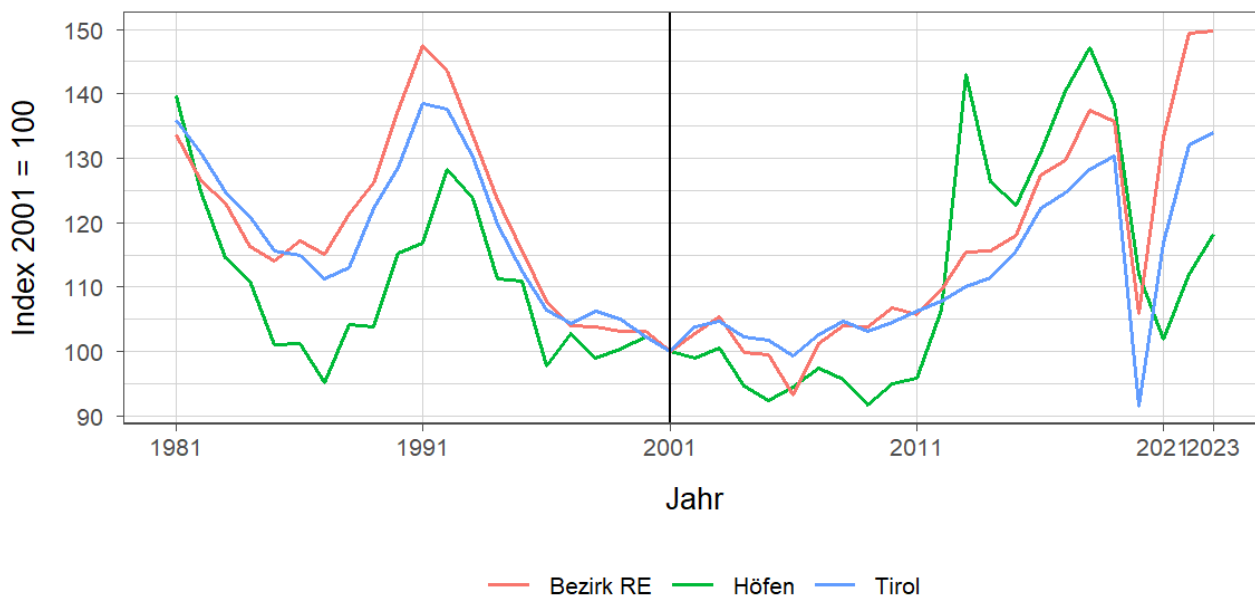


Tabelle 8.5: Nächtigungsentwicklung - Sommer 2012 bis 2023

Jahr	Nächtigungen			Index 2012 = 100		
	Höfen	Bezirk RE	Tirol	Höfen	Bezirk RE	Tirol
2012	30.142	1.714.840	18.325.187	100,0	100,0	100,0
2013	40.502	1.807.440	18.727.354	134,4	105,4	102,2
2014	35.811	1.807.979	18.959.548	118,8	105,4	103,5
2015	34.749	1.845.685	19.676.251	115,3	107,6	107,4
2016	37.087	1.992.869	20.796.138	123,0	116,2	113,5
2017	39.763	2.027.547	21.193.135	131,9	118,2	115,7
2018	41.684	2.149.372	21.806.765	138,3	125,3	119,0
2019	39.176	2.124.695	22.163.110	130,0	123,9	120,9
2020	31.718	1.656.741	15.580.308	105,2	96,6	85,0
2021	28.898	2.085.422	19.865.249	95,9	121,6	108,4
2022	31.701	2.338.602	22.448.264	105,2	136,4	122,5
2023	33.472	2.344.150	22.788.556	111,0	136,7	124,4

Quelle: AdTLR, Raumordnung und Statistik, Tourismusstatistik

Tabelle 8.6: Nächtigungen nach Unterkunftsarten - Sommer 2023

Kategorie	Nächtigungen			in %		
	Höfen	Bezirk RE	Tirol	Höfen	Bezirk RE	Tirol
Gewerblich	21.164	1.562.055	15.781.623	63,2	66,6	69,3
davon **** / ****	-	738.034	7.888.227	-	31,5	34,6
***	G	295.883	3.470.892	G	12,6	15,2
** / *	G	187.781	1.743.642	G	8,0	7,7
Fewo gewerblich	11.230	340.357	2.678.862	33,6	14,5	11,8
Privat	1.148	79.490	633.879	3,4	3,4	2,8
Fewo privat	10.516	369.275	3.615.238	31,4	15,8	15,9
Campingplätze	481	278.613	1.898.422	1,4	11,9	8,3
Sonst. Unterkünfte	G	54.717	859.394	G	2,3	3,8
Gesamt	33.472	2.344.150	22.788.556	100,0	100,0	100,0

Quelle: Quelle: AdTLR, Raumordnung und Statistik, Tourismusstatistik  
 G = Geheim, da weniger als 3 Betriebe vorhanden

Abbildung 8.3: Nächtigungsentwicklung im Vergleich Winter zu Sommer

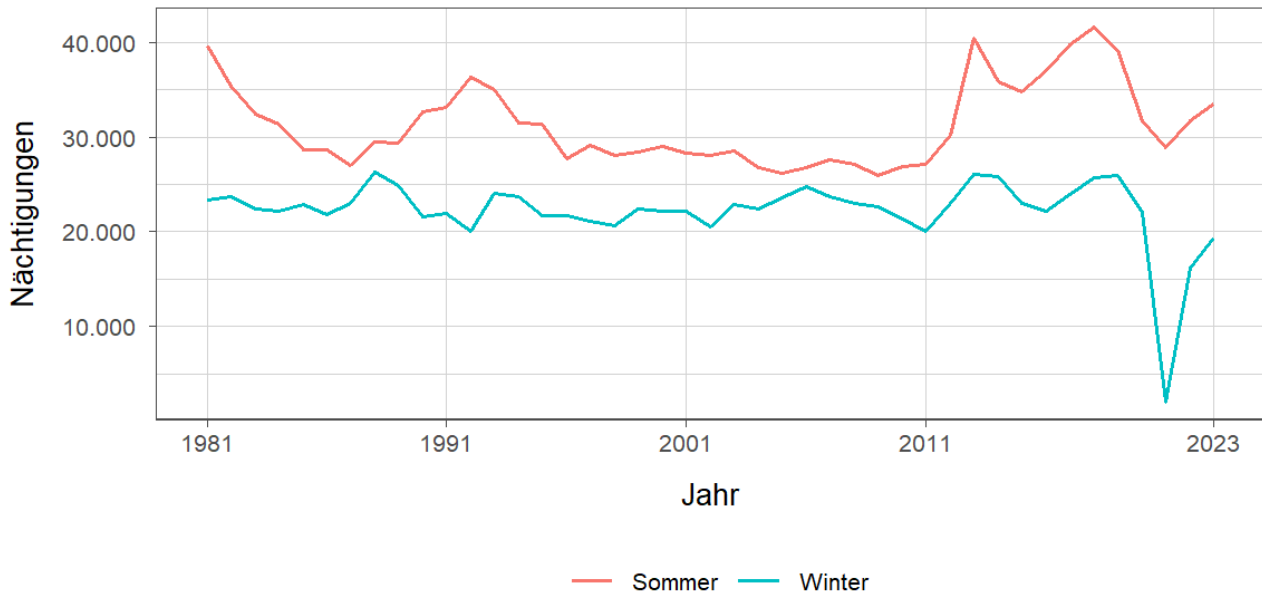


Tabelle 8.7: Betten - Winter 2023

Kategorie	Betten Winter			in %		
	Höfen	Bezirk RE	Tirol	Höfen	Bezirk RE	Tirol
Gewerblich	253	16.571	224.822	56,9	62,9	65,8
davon **** / ****	-	6.172	90.088	-	23,4	26,4
***	54	3.133	47.047	12,1	11,9	13,8
** / *	45	2.712	33.308	10,1	10,3	9,8
Fewo gewerblich	154	4.554	54.379	34,6	17,3	15,9
Privat	25	1.963	19.168	5,6	7,4	5,6
Fewo privat	156	6.605	84.979	35,1	25,1	24,9
Sonst. Unterkünfte	11	1.219	12.495	2,5	4,6	3,7
Gesamt	445	26.358	341.464	100,0	100,0	100,0

Quelle: Quelle: AdTLR, Raumordnung und Statistik, Tourismusstatistik  
 G = Geheim, da weniger als 3 Betriebe vorhanden

Tabelle 8.8: Betten - Sommer 2023

Kategorie	Betten Sommer			in %		
	Höfen	Bezirk RE	Tirol	Höfen	Bezirk RE	Tirol
Gewerblich	253	16.534	217.717	56,6	62,4	64,6
davon ***** / ****	-	6.102	86.552	-	23,0	25,7
***	54	3.199	46.198	12,1	12,1	13,7
** / *	45	2.616	32.060	10,1	9,9	9,5
Fewo gewerblich	154	4.617	52.907	34,5	17,4	15,7
Privat	25	1.927	18.506	5,6	7,3	5,5
Fewo privat	158	6.536	82.554	35,3	24,7	24,5
Sonst. Unterkünfte	11	1.498	18.363	2,5	5,7	5,4
Gesamt	447	26.495	337.140	100,0	100,0	100,0

Quelle: Quelle: AdTLR, Raumordnung und Statistik, Tourismusstatistik

G = Geheim, da weniger als 3 Betriebe vorhanden

Tabelle 8.9: Auslastung 2023

Kategorie	Auslastung in % <sup>1</sup>					
	Höfen		Bezirk RE		Tirol	
	Winter	Sommer	Winter	Sommer	Winter	Sommer
Gewerblich	26,3	45,5	40,6	51,3	46,8	39,4
davon ***** / ****	NaN	NaN	53,2	65,7	54,3	49,5
***	G	G	34,3	50,3	45,9	40,8
** / *	G	G	29,3	39,0	38,2	29,6
Fewo gewerblich	26,3	39,6	34,5	40,1	40,4	27,5
Privat	14,2	25,0	16,2	22,4	23,5	18,6
Fewo privat	22,9	36,2	25,6	30,7	32,4	23,8
Sonst. Unterkünfte	G	G	16,6	19,9	20,3	25,4
Gesamt	24,0	40,1	33,9	42,4	40,9	33,7

Quelle: Quelle: AdTLR, Raumordnung und Statistik, Tourismusstatistik

<sup>1</sup> Winter: 100 Prozent entsprechen 181 (bzw. 182 im Schaltjahr) Vollbelegungstagen

Sommer: 100 Prozent entsprechen 184 Vollbelegungstagen

Aus Datenverfügbarkeitsgründen wurde die Auslastung mit der Bettenzahl des Vorjahres berechnet

G = Geheim, da weniger als 3 Betriebe vorhanden

## 9 Grundversorgung der Tiroler Bevölkerung

Tabelle 9.1: Einrichtungen zur Grundversorgung der Tiroler Bevölkerung 2023

Einrichtungen	Höfen	Bezirk RE	Tirol
Nahversorger	1	48	690
Verkaufsfläche der Nahversorger (in m <sup>2</sup> )	223	16.518	356.831
Verkaufsfläche (in m <sup>2</sup> /Einwohner)	0	0	0
Metzger	-	5	149
Baecker	-	18	374
Polizeiinspektion	-	5	78
Praktischer_Arzt	-	26	674
Zahnheilkunde	1	13	427
Apotheke	-	3	131
Hausapotheke	-	6	55
Altersheim	-	2	93
Postamt	-	1	37
Postpartner	-	6	114
Bankfiliale	-	24	409
Tankstelle	1	19	304
Kinderkrippe	-	10	310
Kindergarten	1	34	484
Hort	-	5	114
Volksschule	1	31	351
Mittelschule	-	6	106
Sonderschule	-	-	20
Poly	-	1	28
AHS	-	1	27

Quelle: Quelle: AdTLR, Raumordnung und Statistik, Tourismusstatistik, Erhebung zur Grundversorgung der Tiroler Bevölkerung



# 10 Gemeindefinanzen

Tabelle 10.1: Eigene Steuern <sup>1</sup>

Jahr	Steuern in Tsd. Euro			Index 2013 = 100		
	Höfen	Bezirk RE	Tirol	Höfen	Bezirk RE	Tirol
2013	578	17.134	352.594	100,0	100,0	100,0
2014	571	16.534	332.524	98,8	96,5	94,3
2015	588	16.139	345.545	101,8	94,2	98,0
2016	590	17.024	360.435	102,1	99,4	102,2
2017	579	17.423	373.058	100,1	101,7	105,8
2018	660	18.388	388.551	114,2	107,3	110,2
2019	716	19.163	405.946	123,9	111,8	115,1
2020	725	18.561	400.991	125,4	108,3	113,7
2021	751	18.199	400.778	129,8	106,2	113,7
2022	824	21.251	446.231	142,6	124,0	126,6

Quelle: AdTLR, Abt. Gemeinden, Die Finanzlage der Gemeinden Tirols

Tabelle 10.2: Eigene Steuern pro Einwohner

Jahr	Pro Einwohner in Euro			Index 2013 = 100		
	Höfen	Bezirk RE	Tirol	Höfen	Bezirk RE	Tirol
2013	464	541	488	100,0	100,0	100,0
2014	469	522	456	101,1	96,4	93,4
2015	488	504	467	105,2	93,1	95,7
2016	487	525	483	105,2	97,1	98,9
2017	482	536	497	104,0	99,0	101,7
2018	546	563	515	117,8	104,0	105,4
2019	592	584	536	127,7	107,9	109,7
2020	579	562	528	124,8	103,8	108,0
2021	597	547	525	128,8	101,1	107,4
2022	647	632	579	139,6	116,9	118,5

Quelle: AdTLR, Abt. Gemeinden, Die Finanzlage der Gemeinden Tirols

<sup>1</sup> Ausschließliche Gemeindeabgaben i. S. des Finanzausgleichsgesetzes (Grundsteuer A und B, Kommunalsteuer, Sonstige Steuern)

Abbildung 10.1: Entwicklung der Eigenen Steuern

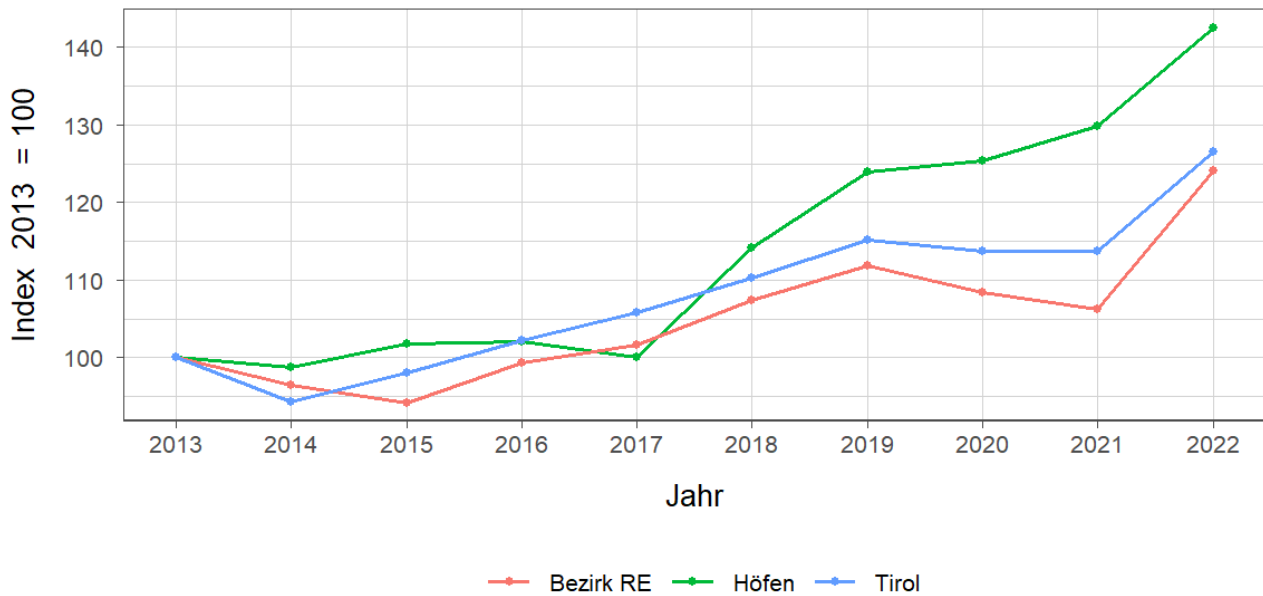


Tabelle 10.3: Abgabenertragsanteile <sup>1</sup>

Jahr	Abgabenertragsanteile in Tsd. Euro			Index 2013 = 100		
	Höfen	Bezirk RE	Tirol	Höfen	Bezirk RE	Tirol
2013	962	24.177	613.323	100,0	100,0	100,0
2014	1.035	28.432	696.908	107,6	117,6	113,6
2015	1.075	29.729	733.155	111,7	123,0	119,5
2016	1.080	30.104	751.116	112,2	124,5	122,5
2017	1.063	30.334	756.870	110,5	125,5	123,4
2018	1.111	31.698	792.641	115,5	131,1	129,2
2019	1.189	33.966	851.034	123,5	140,5	138,8
2020	1.081	31.138	777.780	112,3	128,8	126,8
2021	1.278	36.460	907.213	132,8	150,8	147,9
2022	1.493	41.199	1.031.610	155,1	170,4	168,2

Quelle: AdTLR, Abt. Gemeinden, Die Finanzlage der Gemeinden Tirols

Tabelle 10.4: Abgabenertragsanteile pro Einwohner

Jahr	Pro Einwohner in Euro			Index 2013 = 100		
	Höfen	Bezirk RE	Tirol	Höfen	Bezirk RE	Tirol
2013	772	763	849	100,0	100,0	100,0
2014	850	897	956	110,1	117,5	112,6
2015	890	928	992	115,4	121,6	116,8
2016	893	929	1.007	115,7	121,7	118,5
2017	886	932	1.008	114,8	122,2	118,6
2018	920	970	1.050	119,2	127,1	123,6
2019	983	1.034	1.123	127,3	135,5	132,2
2020	863	942	1.023	111,8	123,4	120,5
2021	1.016	1.095	1.187	131,7	143,5	139,8
2022	1.172	1.226	1.337	151,8	160,6	157,5

Quelle: AdTLR, Abt. Gemeinden, Die Finanzlage der Gemeinden Tirols

<sup>1</sup> Anteile der Gemeinden an den gemeinschaftlichen Bundesabgaben lt. Finanzausgleichsgesetzes

Abbildung 10.2: Entwicklung der Abgabenertragsanteile

