

Regionsprofil Statistik 2023

Schattwald

Gemeinde 70829



Übergeordneter Planungsverband der Gemeinde

Planungsverband	Einwohner
Tannheimertal	3.236

Impressum

Titel	Regionsprofil Statistik 2023 - Schattwald - Gemeinde 70829
Ausgabe	1. Ausgabe
Datum	16. Februar 2024
Herausgeber	Amt der Tiroler Landesregierung Abteilung Raumordnung und Statistik Landesstatistik Tirol
Bearbeitung	MMag. Mario Stadler
Redaktion	Mag. Manfred Kaiser
Adresse	Landhaus 2 Heiliggeiststraße 7-9 6020 Innsbruck
Telefon	0043-512-508-3632
Email	raumordnung.statistik@tirol.gv.at
Website	https://www.tirol.gv.at/statistik



Anmerkungen

Nachdruck - auch auszugsweise - ist nur mit Quellenangabe gestattet.

Wenn bei Begriffen, die sich auf Personengruppen beziehen, nur die männliche Form gewählt wurde, so ist dies nicht geschlechtsspezifisch gemeint, sondern geschah ausschließlich aus Gründen der besseren Lesbarkeit.

Inhaltsverzeichnis

Tabellenverzeichnis	iv
Abbildungsverzeichnis	v
1 Flächen	1
2 Naturschutzgebiete	2
3 Bauentwicklung	3
4 Wohnbevölkerung	5
5 Privathaushalte	8
6 Wirtschaft und Beschäftigung	9
7 Land- und Forstwirtschaft	11
8 Tourismus	13
9 Grundversorgung der Tiroler Bevölkerung	18
10 Gemeindefinanzen	19

Tabellenverzeichnis

1.1 Flächennutzung 2023	1
1.2 Widmungsbestand 2022	1
2.1 Naturschutz 2023	2
3.1 Anzahl der Gebäude 2023	3
3.2 Überwiegende Gebäudenutzung 2023	3
3.3 Anzahl der Wohnungen 2023	4
4.1 Anzahl und Entwicklung der Wohnbevölkerung	5
4.2 Altersstruktur 2023	5
4.3 Höchste abgeschlossene Ausbildung 2021	6
4.4 Veränderung der Wohnbevölkerung seit 1961 - Volkszählung bzw. Registerzählung	6
4.5 Veränderung der Wohnbevölkerung - Bevölkerungsregister	6
4.6 Wanderungen	7
4.7 Geburten und Sterbefälle	7
5.1 Anzahl und Entwicklung der Privathaushalte	8
5.2 Durchschnittliche Haushaltsgröße	8
5.3 Anzahl und Entwicklung der Einpersonenhaushalte	8
6.1 Erwerbstätige am Arbeitsort (gesamt)	9
6.2 Erwerbstätige am Arbeitsort nach wirtschaftlicher Zugehörigkeit	9
6.3 Erwerbstätige am Wohn- und Arbeitsort	10
6.4 Berufspendler	10
7.1 Anzahl und Entwicklung der Land- und Forstwirtschaftlichen Betriebe	11
7.2 Betriebe nach Erwerbsart 2020	11
7.3 Betriebe mit Erschwernispunkten 2020	12
8.1 Nächtigungsentwicklung - Winter seit 1981	13
8.2 Nächtigungsentwicklung - Winter 2012 bis 2023	13
8.3 Nächtigungen nach Unterkunftsarten - Winter 2023	14
8.4 Nächtigungsentwicklung - Sommer seit 1981	14
8.5 Nächtigungsentwicklung - Sommer 2012 bis 2023	15
8.6 Nächtigungen nach Unterkunftsarten - Sommer 2023	15
8.7 Betten - Winter 2023	16
8.8 Betten - Sommer 2023	17
8.9 Auslastung 2023	17
9.1 Einrichtungen zur Grundversorgung der Tiroler Bevölkerung 2023	18
10.1 Eigene Steuern ¹	19
10.2 Eigene Steuern pro Einwohner	19
10.3 Abgabenertragsanteile ¹	20
10.4 Abgabenertragsanteile pro Einwohner	20

Abbildungsverzeichnis

3.1 Entwicklung der Anzahl an Gebäuden	3
4.1 Entwicklung der Wohnbevölkerung	5
6.1 Entwicklung der Erwerbstätigen am Arbeitsort	9
7.1 Entwicklung der Anzahl an land- und forstwirtschaftlichen Betrieben	11
8.1 Nächtigungsentwicklung im Winter	13
8.2 Nächtigungsentwicklung im Sommer	15
8.3 Nächtigungsentwicklung im Vergleich Winter zu Sommer	16
10.1 Entwicklung der Eigenen Steuern	20
10.2 Entwicklung der Abgabenertragsanteile	21

1 Flächen

Tabelle 1.1: Flächennutzung 2023

Flächenart in km ²	Schattwald	Bezirk RE	Tirol
Fläche	16,1	1.236,7	12.648,4
Dauersiedlungsraum	3,7	112,5	1.573,0
Anteil am Dauersiedlungsraum	23,0	9,1	12,4

Quelle: Bundesamt für Eich- und Vermessungswesen

Tabelle 1.2: Widmungsbestand 2022

Widmungskategorie	Fläche in ha	m ² / Einwohner			Anteil am DSR in %		
		Schattwald	Bezirk RE	Tirol	Schattwald	Bezirk RE	Tirol
Bauland und Sonderflächen ¹	29,8	655,7	553,5	293,1	8,0	16,5	14,4
Wohngebiete	5,5						
Mischgebiete	17,8						
Gewerbe- und Industriegebiete	1,4						
Baulandähnliche Sonderflächen	5,1						
Landwirtschaftliche Sonderflächen	0,6						

Quelle: AdTLR, Abt. Raumordnung und Statistik

¹ ausgenommen freilandähnliche Sonderflächen und landwirtschaftliche Sonderflächen

DSR = Dauersiedlungsraum

2 Naturschutzgebiete

Tabelle 2.1: Naturschutz 2023

Schutzgebiete	Fläche in ha	Anteil an Gesamtfläche in %	Anteil der Schutzgebiete an der Gesamtfläche in %	
			Schattwald	Bezirk RE Tirol
Nationalpark Kernzonen	-	-	-	2,7
Nationalpark Außenzonen	-	-	-	2,1
Naturschutzgebiete	-	-	4,8	5,9
Landschaftsschutzgebiete	-	-	-	5,3
Geschützte Landschaftsteile	-	-	0,1	0,1
Ruhegebiete	-	-	0,5	10,8
Sonderschutzgebiete	-	-	-	0,0
Schutzgebiete insgesamt	-	-	5,4	26,9

Quelle: AdTLR, Abt. Umweltschutz

3 Bauentwicklung

Tabelle 3.1: Anzahl der Gebäude 2023

Jahr	Gebäude			Index 2001 = 100		
	Schattwald	Bezirk RE	Tirol	Schattwald	Bezirk RE	Tirol
1971	85	6.250	91.331	60,3	63,7	56,6
1981	109	7.692	116.875	77,3	78,4	72,5
1991	123	8.655	138.537	87,2	88,3	85,9
2001	141	9.805	161.261	100,0	100,0	100,0
2011	143	10.386	177.745	101,4	105,9	110,2
2021	168	11.387	193.876	119,1	116,1	120,2
2023	179	12.330	213.503	127,0	125,8	132,4

Quelle: Statistik Austria, Gebäude und Wohnungsregister

Abbildung 3.1: Entwicklung der Anzahl an Gebäuden

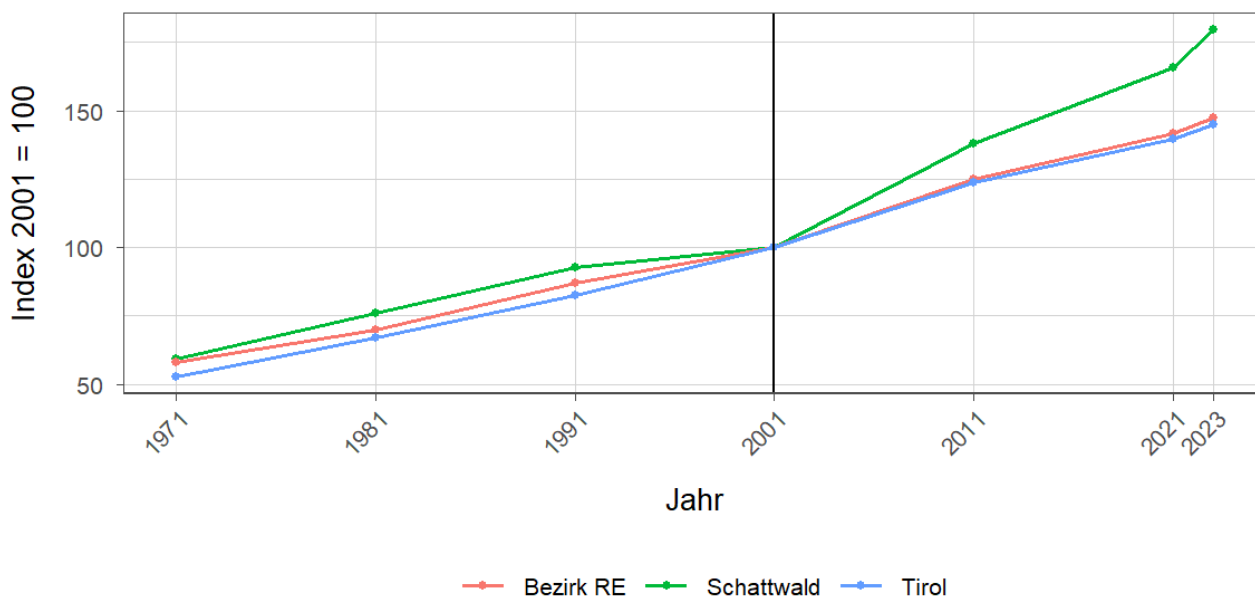


Tabelle 3.2: Überwiegende Gebäudenutzung 2023

Gebäudenutzung	Anzahl	Anzahl an allen Gebäuden in %		
	Schattwald	Bezirk RE	Tirol	
Gebäude mit einer Wohnung	83	46,4	48,6	45,2
Gebäude mit zwei oder mehr Wohnungen	61	34,1	30,9	34,7
Wohngebäude von Gemeinschaften	-	-	0,1	0,3
Hotels und ähnliche Gebäude	13	7,3	5,8	4,1
Andere Gebäude ¹	22	12,3	14,6	15,7

Quelle: Statistik Austria, Gebäude und Wohnungsregister

¹ umfasst Bürogebäude, Gebäude des Groß- oder Einzelhandels, Gebäude des Verkehrs- oder Nachrichtenwesens, Werkstätten, Industrie- oder Lagerhallen, Gebäude für Kultur- und Freizeitzwecke sowie des Bildungs- und Gesundheitswesens, Gebäude mit sonstiger Nutzung.

Tabelle 3.3: Anzahl der Wohnungen 2023

Jahr	Wohnungen			Index 2001 = 100		
	Schattwald	Bezirk RE	Tirol	Schattwald	Bezirk RE	Tirol
1971	95	7.930	160.196	59,0	57,8	52,8
1981	122	9.571	203.762	75,8	69,8	67,1
1991	149	11.907	249.774	92,5	86,8	82,3
2001	161	13.712	303.632	100,0	100,0	100,0
2011	222	17.119	375.583	137,9	124,8	123,7
2021	267	19.428	423.796	165,8	141,7	139,6
2023	289	20.193	439.539	179,5	147,3	144,8

Quelle: Statistik Austria, Gebäude und Wohnungsregister

4 Wohnbevölkerung

Tabelle 4.1: Anzahl und Entwicklung der Wohnbevölkerung

Jahr	Personen			Index 2001 = 100		
	Schattwald	Bezirk RE	Tirol	Schattwald	Bezirk RE	Tirol
1961	315	22.489	462.899	76,3	71,2	68,7
1971	345	25.760	540.771	83,5	81,6	80,3
1981	386	27.370	586.663	93,5	86,7	87,1
1991	403	29.140	631.410	97,6	92,3	93,8
2001	413	31.584	673.504	100,0	100,0	100,0
2011	430	31.618	709.319	104,1	100,1	105,3
2021	460	33.219	762.652	111,4	105,2	113,2
2023	455	33.607	771.304	110,2	106,4	114,5

Quelle: Statistik Austria, (bis inkl. 2001) Volkszählung, (ab 2011) Registerzählung

Abbildung 4.1: Entwicklung der Wohnbevölkerung

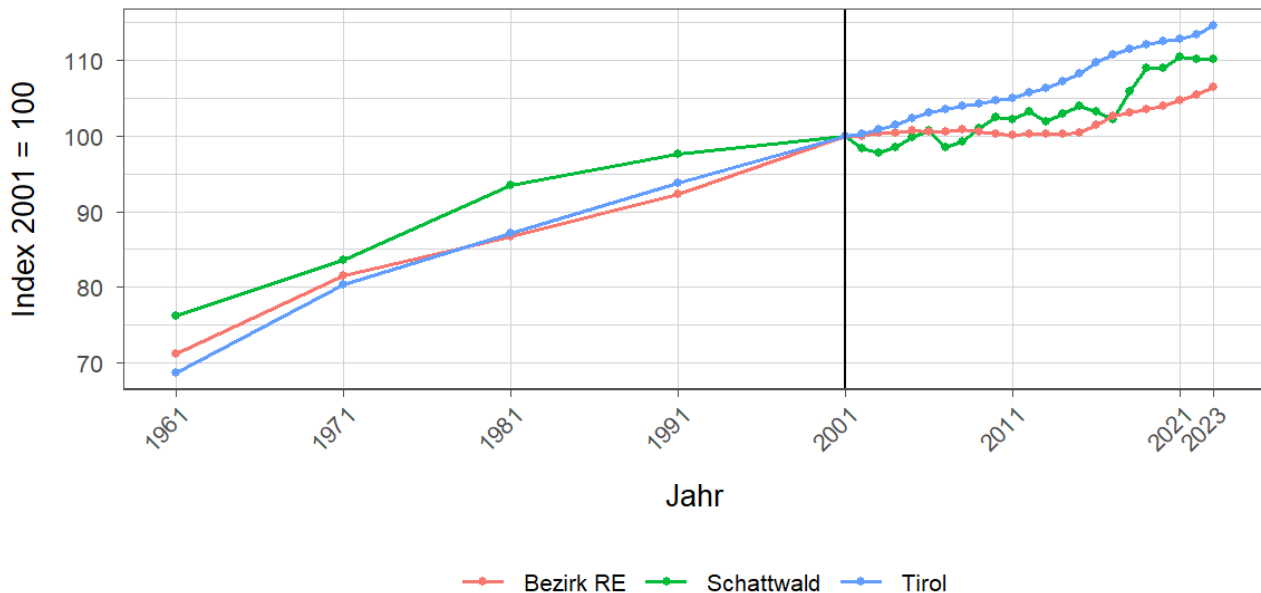


Tabelle 4.2: Altersstruktur 2023

Alter	Personen			in % der Wohnbevölkerung		
	Schattwald	Bezirk RE	Tirol	Schattwald	Bezirk RE	Tirol
unter 15	84	4.738	112.127	18,5	14,1	14,5
15 bis 64	290	21.873	512.918	63,7	65,1	66,5
65 oder älter	81	6.996	146.259	17,8	20,8	19,0

Quelle: Statistik Austria, (bis inkl. 2001) Volkszählung, (ab 2011) Bevölkerungsregister

Tabelle 4.3: Höchste abgeschlossene Ausbildung 2021

Bildung	Personen			in % der Wohnbevölkerung im Alter von 15 u. mehr Jahren		
	Schattwald	Bezirk RE	Tirol	Schattwald	Bezirk RE	Tirol
Pflichtschule	95	7.342	159.879	24,7	25,7	24,5
Lehrabschluss	152	10.766	212.344	39,6	37,7	32,6
Berufsbild. mittlere S.	63	4.552	98.123	16,4	16,0	15,1
Allg. bild. höhere S.	16	1.251	36.447	4,2	4,4	5,6
Berufsbild. höhere S.	31	1.876	48.281	8,1	6,6	7,4
Kolleg	2	186	4.370	0,5	0,7	0,7
Akademie	4	516	13.080	1,0	1,8	2,0
Hochschule	21	2.035	79.173	5,5	7,1	12,1

Quelle: Statistik Austria, Abgestimmte Erwerbsstatistik

Tabelle 4.4: Veränderung der Wohnbevölkerung seit 1961 - Volkszählung bzw. Registerzählung

Jahr	Insgesamt	Wanderungs- saldo	Geburten- bilanz	in % der Wohnbevölkerung 1961		
				Insgesamt	Wanderungs- saldo	Geburten- bilanz
1961/1971	30	-6	36	9,5	-1,9	11,4
1971/1981	41	15	26	13,0	4,8	8,3
1981/1991	17	3	14	5,4	1,0	4,4
1991/2001	10	-1	11	3,2	-0,3	3,5
2001/2011	17	1	16	5,4	0,3	5,1
2011/2021	30	12	18	9,5	3,8	5,7

Quelle: Statistik Austria, Volkszählung bzw. Bevölkerungsregister

Tabelle 4.5: Veränderung der Wohnbevölkerung - Bevölkerungsregister

Jahr	Insgesamt	Wanderungs- saldo	Geburten- bilanz	jährliche Veränderung in %		
				Insgesamt	Wanderungs- saldo	Geburten- bilanz
2016	-3	-2	-1	-0,7	-0,5	-0,2
2017	15	14	1	3,6	3,3	0,2
2018	14	13	1	3,2	3,0	0,2
2019	-	-2	2	-	-0,4	0,4
2020	6	2	4	1,3	0,4	0,9
2021	-1	-5	4	-0,2	-1,1	0,9
2022	1	-5	6	0,2	-1,1	1,3
2016/2022	32	15	17	7,5	3,5	4,0

Quelle: Statistik Austria, Bevölkerungsregister

Tabelle 4.6: Wanderungen

Jahr	Personen			jährliche Veränderung in %		
	Zuzüge	Wegzüge	Saldo	Zuzüge	Wegzüge	Saldo
2016	13	15	-2	3,1	3,5	-0,5
2017	23	9	14	5,5	2,1	3,3
2018	38	25	13	8,7	5,7	3,0
2019	27	29	-2	6,0	6,4	-0,4
2020	29	27	2	6,4	6,0	0,4
2021	24	29	-5	5,3	6,4	-1,1
2022	31	36	-5	6,8	7,9	-1,1
2016/2022	185	170	15	43,1	39,6	3,5

Quelle: Statistik Austria, Wanderungsstatistik

Tabelle 4.7: Geburten und Sterbefälle

Jahr	Personen			jährliche Veränderung in %		
	Geburten	Sterbefällr	Saldo	Geburten	Sterbefällr	Saldo
2016	2	3	-1	0,5	0,7	-0,2
2017	5	4	1	1,2	0,9	0,2
2018	5	4	1	1,1	0,9	0,2
2019	9	7	2	2,0	1,6	0,4
2020	6	2	4	1,3	0,4	0,9
2021	6	2	4	1,3	0,4	0,9
2022	10	4	6	2,2	0,9	1,3
2016/2022	43	26	17	10,0	6,1	4,0

Quelle: Statistik Austria, Natürliche Bevölkerungsbewegung

5 Privathaushalte

Tabelle 5.1: Anzahl und Entwicklung der Privathaushalte

Jahr	Haushalte			Index 2001 = 100		
	Schattwald	Bezirk RE	Tirol	Schattwald	Bezirk RE	Tirol
1961	76	6.225	123.705	54,3	53,0	47,5
1971	89	7.476	157.267	63,6	63,7	60,3
1981	109	8.733	188.898	77,9	74,4	72,5
1991	116	10.069	219.783	82,9	85,8	84,3
2001	140	11.738	260.660	100,0	100,0	100,0
2011	166	12.779	296.712	118,6	108,9	113,8
2021	178	14.404	334.096	127,1	122,7	128,2

Quelle: Statistik Austria, Volkszählung bzw. Registerzählung, Abgestimmte Erwerbsstatistik

Tabelle 5.2: Durchschnittliche Haushaltsgröße

Jahr	Personen pro Haushalte		
	Schattwald	Bezirk RE	Tirol
1961	4,1	3,6	3,7
1971	3,9	3,4	3,4
1981	3,5	3,1	3,1
1991	3,5	2,9	2,8
2001	3,0	2,7	2,6
2011	2,6	2,5	2,4
2021	2,6	2,3	2,2

Quelle: Statistik Austria, Volkszählung bzw. Registerzählung, Abgestimmte Erwerbsstatistik

Tabelle 5.3: Anzahl und Entwicklung der Einpersonenhaushalte

Jahr	Haushalte			in % der Privathaushalte		
	Schattwald	Bezirk RE	Tirol	Schattwald	Bezirk RE	Tirol
1961	10	719	16.090	13,2	11,6	13,0
1971	10	1.266	31.826	11,2	16,9	20,2
1981	21	1.719	44.728	19,3	19,7	23,7
1991	17	2.269	55.078	14,7	22,5	25,1
2001	36	3.098	77.310	25,7	26,4	29,7
2011	49	3.790	100.474	29,5	29,7	33,9
2021	53	4.842	121.247	29,8	33,6	36,3

Quelle: Quelle: Statistik Austria, Volkszählung bzw. Registerzählung, Abgestimmte Erwerbsstatistik

6 Wirtschaft und Beschäftigung

Tabelle 6.1: Erwerbstätige am Arbeitsort (gesamt)

Jahr	Personen			Index 2001 = 100		
	Schattwald	Bezirk RE	Tirol	Schattwald	Bezirk RE	Tirol
1961	169	10.908	210.522	153,6	78,7	69,6
1971	140	10.173	207.802	127,3	73,4	68,7
1981	154	11.450	243.508	140,0	82,6	80,6
1991	101	12.235	272.092	91,8	88,2	90,0
2001	110	13.866	302.291	100,0	100,0	100,0
2011	79	13.149	328.424	71,8	94,8	108,6
2021	107	14.732	373.489	97,3	106,2	123,6

Quelle: Statistik Austria, Volkszählung bzw. Registerzählung

Abbildung 6.1: Entwicklung der Erwerbstätigen am Arbeitsort

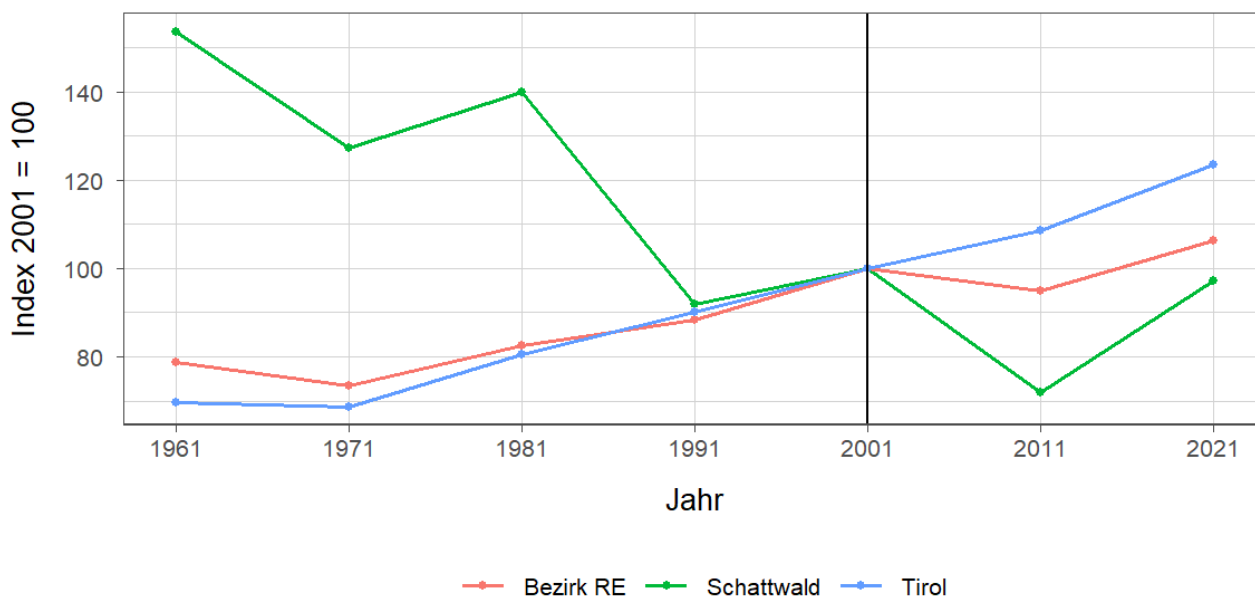


Tabelle 6.2: Erwerbstätige am Arbeitsort nach wirtschaftlicher Zugehörigkeit

Jahr	gesamt	Land- und Forstwirtschaft	Gewerbe und Industrie	darunter Bauwesen	Dienstleistungen	darunter Beteiligungs- und Gaststättenwesen
1961	169	107	29	2	33	10
1971	140	51	48	7	41	13
1981	154	18	49	15	87	49
1991	101	8	32	1	61	26
2001	110	15	37	11	58	35
2011	79	18	24	6	37	21
2021	107	6	30	10	71	30

Quelle: Statistik Austria, Volkszählung bzw. Registerzählung, Abgestimmte Erwerbsstatistik

Tabelle 6.3: Erwerbstätige am Wohn- und Arbeitsort

Jahr	am Wohnort		am Arbeitsort	
	weiblich	männlich	weiblich	männlich
1961	-	-	87	82
1971	53	99	55	85
1981	60	112	47	107
1991	49	120	32	69
2001	75	124	42	68
2011	86	117	38	41
2021	113	119	56	51

Quelle: Quelle: Statistik Austria, Volkszählung bzw. Registerzählung, Abgestimmte Erwerbsstatistik

Tabelle 6.4: Berufspendler

Jahr	Gemeinde- einpendler	Gemeinde- binnenpendler	Gemeinde- auspendler	Pendler- saldo absolut	Index des Pendler- saldos ¹
1961	7	-	29	-22	88
1971	14	49	26	-12	92
1981	44	41	62	-18	90
1991	24	41	92	-68	60
2001	35	33	124	-89	55
2011	21	16	145	-124	39
2021	36	38	161	-125	46

Quelle: Quelle: Statistik Austria, Volkszählung bzw. Registerzählung, Abgestimmte Erwerbsstatistik

¹ = (Erwerbstätige am Arbeitsort / Erwerbstätige am Wohnort)*100

Ein Wert unter 100: Zahl der Auspendler aus den Gemeinden in einer Region überwiegt

Ein Wert über 100: Zahl der Einpendler in Gemeinden einer Region überwiegt

Gemeindeeinpendler, Gemeindeauspendler: Personen, deren Wohn- und Arbeitsort in verschiedenen Gemeinden liegen, also Personen, die über Gemeindegrenzen hinweg pendeln.

Erwerbstätige: Personen ab 15 Jahren, die einer bezahlten Tätigkeit von mindestens einer Wochenstunde nachgehen, Selbständige und mithelfende Familienangehörige, Präsenz- und Zivildienstler sind eingeschlossen, Personen in Karenz werden nicht berücksichtigt.

7 Land- und Forstwirtschaft

Tabelle 7.1: Anzahl und Entwicklung der Land- und Forstwirtschaftlichen Betriebe

Jahr	Betriebe			Index 1999 = 100		
	Schattwald	Bezirk RE	Tirol	Schattwald	Bezirk RE	Tirol
1960	54	2.334	25.365	117,4	193,7	139,1
1970	48	2.055	23.600	104,3	170,5	129,4
1980	42	1.730	20.913	91,3	143,6	114,7
1990	37	1.434	19.739	80,4	119,0	108,2
1999	46	1.205	18.238	100,0	100,0	100,0
2010	50	1.015	16.215	108,7	84,2	88,9
2020	33	728	14.215	71,7	60,4	77,9

Quelle: Statistik Austria, Land- und Forstwirtschaftliche Betriebszählung bzw. Agrarstrukturerhebung

Abbildung 7.1: Entwicklung der Anzahl an land- und forstwirtschaftlichen Betrieben

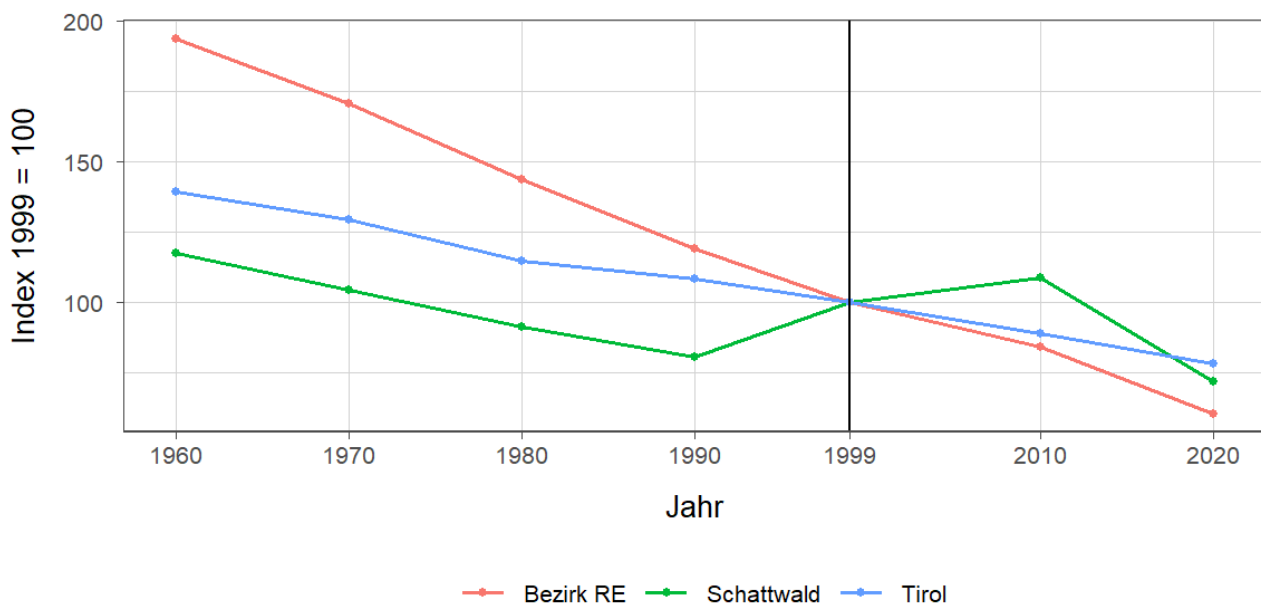


Tabelle 7.2: Betriebe nach Erwerbsart 2020

Erwerbsart	Betriebe			Anteil an allen Betrieben in %		
	Schattwald	Bezirk RE	Tirol	Schattwald	Bezirk RE	Tirol
Haupterwerb	5	119	4.749	15,2	16,3	33,4
Nebenerwerb	17	427	7.916	51,5	58,7	55,7
Pers.Gem.	-	34	322	-	4,7	2,3
jur. Person	11	148	1.228	33,3	20,3	8,6

Quelle: Statistik Austria, Agrarstrukturerhebung

Pers.Gem: Personengemeinschaften

jur. Person: Juristische Personen

Tabelle 7.3: Betriebe mit Erschwernispunkten 2020

EP-GR ¹	Betriebe			Anteil an allen Betrieben in %		
	Schattwald	Bezirk RE	Tirol	Schattwald	Bezirk RE	Tirol
EP-GR 1	-	107	2.015	-	14,7	14,2
EP-GR 2	18	247	2.268	54,5	33,9	16,0
EP-GR 3	2	72	2.265	6,1	9,9	15,9
EP-GR 4	-	40	2.803	-	5,5	19,7
keine Erschwernis	13	262	4.864	39,4	36,0	34,2

Quelle: Quelle: Statistik Austria, Agrarstrukturerhebung

¹ Zuordnung der Betriebe nach Erschwernispunkten

Bei der Agrarstrukturerhebung 2020 wurden analog zum Grünen Bericht die Betriebe nach ihren Erschwernispunkten den Erschwernispunktgruppen (EP-Gruppe 1 bis 4) zugeordnet. Die Erschwernispunkte-Gruppen (EP-Gruppen) setzen sich wie folgt zusammen:

EP-Gruppe 1: 5 bis 90 Erschwernispunkte

EP-Gruppe 2: 91 bis 180 Erschwernispunkte

EP-Gruppe 3: 181 bis 270 Erschwernispunkte

EP-Gruppe 4: über 270 (bis maximal 540) Erschwernispunkte

Die Zuordnung der Erschwernispunkte wird im Rahmen des jährlichen Mehrfachantrag-Flächen durchgeführt. Das System der Erschwernispunktgruppen (EP-Gruppen) ist nur bedingt mit den bisherigen Systemen der Einteilung bergbäuerlicher Betriebe bzw. Erschwernisbeurteilung vergleichbar. Betriebe mit weniger als 5 Erschwernispunkten werden in der in der Gruppe „Ohne Erschwernis“ ausgewiesen.

8 Tourismus

Tabelle 8.1: Nächtigungsentwicklung - Winter seit 1981

Jahr	Nächtigungen			Index 2001 = 100		
	Schattwald	Bezirk RE	Tirol	Schattwald	Bezirk RE	Tirol
1981	35.991	1.571.421	17.771.714	120,8	98,6	75,6
1991	38.118	1.638.564	21.774.674	128,0	102,8	92,6
2001	29.786	1.593.337	23.503.160	100,0	100,0	100,0
2011	23.426	1.577.078	24.830.645	78,6	99,0	105,6
2021	39	24.109	712.998	0,1	1,5	3,0
2023	26.179	1.682.301	25.707.235	87,9	105,6	109,4

Quelle: AdTLR, Raumordnung und Statistik, Tourismusstatistik

Abbildung 8.1: Nächtigungsentwicklung im Winter

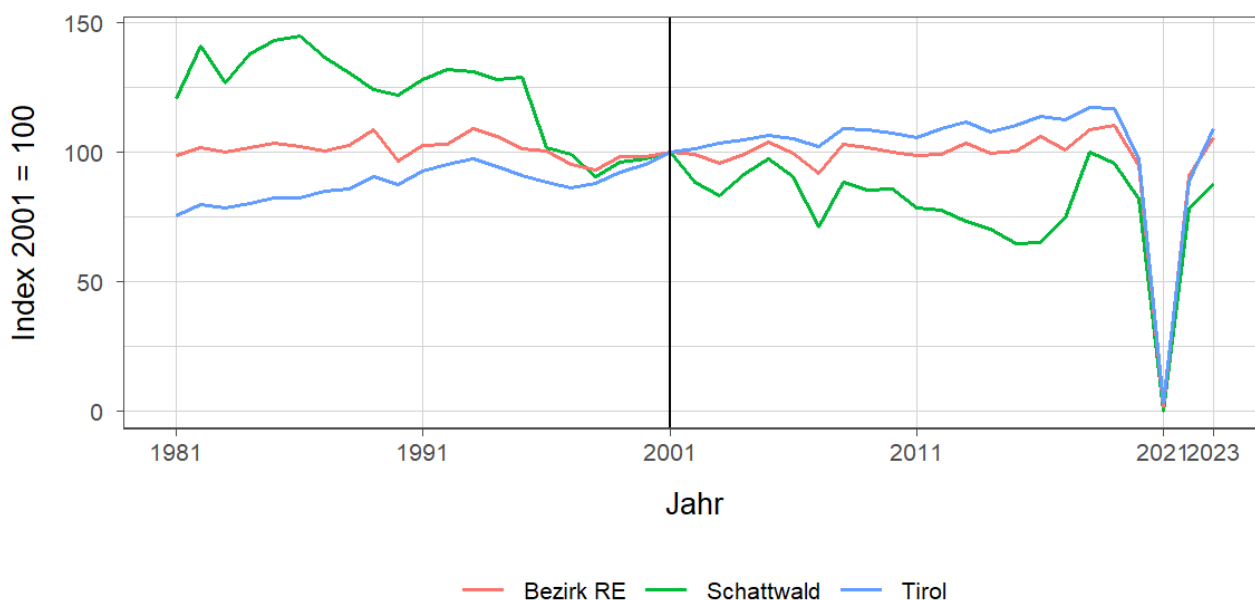


Tabelle 8.2: Nächtigungsentwicklung - Winter 2012 bis 2023

Jahr	Nächtigungen			Index 2012 = 100		
	Schattwald	Bezirk RE	Tirol	Schattwald	Bezirk RE	Tirol
2012	23.071	1.583.837	25.699.115	100,0	100,0	100,0
2013	21.878	1.649.434	26.220.929	94,8	104,1	102,0
2014	20.905	1.590.113	25.370.402	90,6	100,4	98,7
2015	19.338	1.601.188	25.960.806	83,8	101,1	101,0
2016	19.434	1.693.971	26.804.089	84,2	107,0	104,3
2017	22.242	1.607.001	26.463.873	96,4	101,5	103,0
2018	29.871	1.733.423	27.583.016	129,5	109,4	107,3
2019	28.502	1.763.296	27.485.847	123,5	111,3	107,0
2020	24.402	1.510.839	22.925.568	105,8	95,4	89,2
2021	39	24.109	712.998	0,2	1,5	2,8
2022	23.211	1.453.525	20.909.636	100,6	91,8	81,4
2023	26.179	1.682.301	25.707.235	113,5	106,2	100,0

Quelle: AdTLR, Raumordnung und Statistik, Tourismusstatistik

Tabelle 8.3: Nächtigungen nach Unterkunftsarten - Winter 2023

Kategorie	Nächtigungen			in %		
	Schattwald	Bezirk RE	Tirol	Schattwald	Bezirk RE	Tirol
Gewerblich	15.712	1.216.943	19.043.511	60,0	72,3	74,1
davon ***** / ****	-	594.430	8.849.552	-	35,3	34,4
***	G	194.735	3.912.344	G	11,6	15,2
** / *	1.060	143.784	2.302.416	4,0	8,5	9,0
Fewo gewerblich	G	283.994	3.979.199	G	16,9	15,5
Privat	701	57.481	814.588	2,7	3,4	3,2
Fewo privat	6.597	305.485	4.978.196	25,2	18,2	19,4
Campingplätze	-	65.717	412.652	-	3,9	1,6
Sonst. Unterkünfte	G	36.675	458.288	G	2,2	1,8
Gesamt	26.179	1.682.301	25.707.235	100,0	100,0	100,0

Quelle: Quelle: AdTLR, Raumordnung und Statistik, Tourismusstatistik

G = Geheim, da weniger als 3 Betriebe vorhanden

Tabelle 8.4: Nächtigungsentwicklung - Sommer seit 1981

Jahr	Nächtigungen			Index 2001 = 100		
	Schattwald	Bezirk RE	Tirol	Schattwald	Bezirk RE	Tirol
1981	33.176	2.091.686	23.095.058	131,7	133,7	135,8
1991	43.024	2.309.080	23.561.062	170,8	147,6	138,5
2001	25.193	1.564.683	17.006.337	100,0	100,0	100,0
2011	23.762	1.655.089	18.068.597	94,3	105,8	106,2
2021	38.144	2.085.422	19.865.249	151,4	133,3	116,8
2023	35.418	2.344.150	22.788.556	140,6	149,8	134,0

Quelle: AdTLR, Raumordnung und Statistik, Tourismusstatistik

Abbildung 8.2: Nächtigungsentwicklung im Sommer

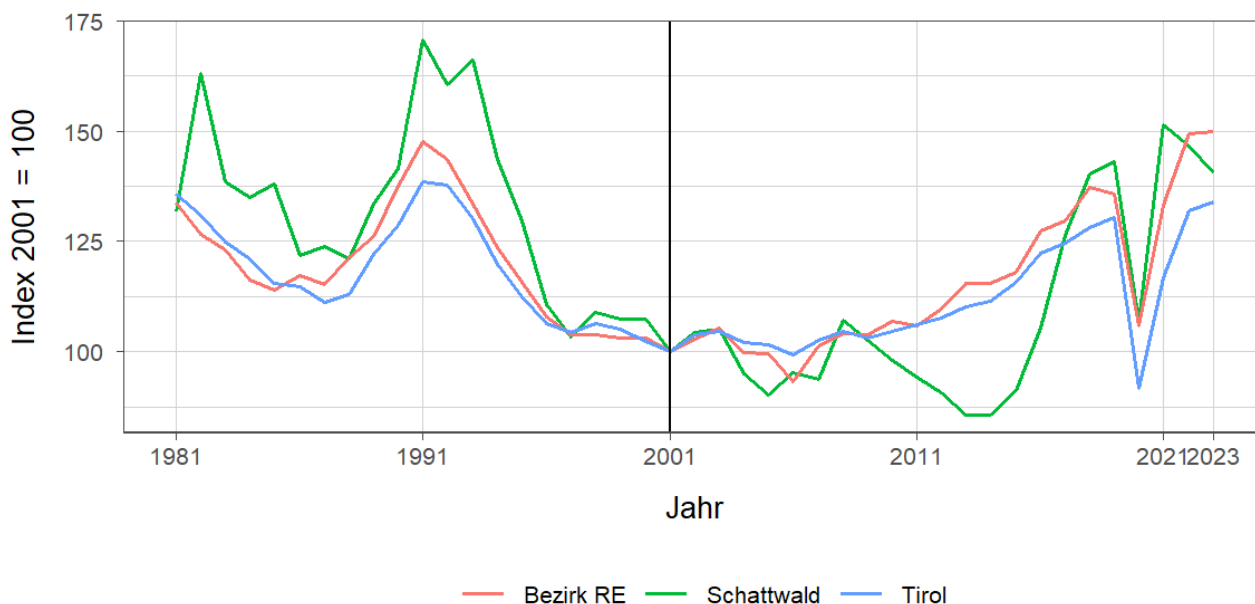


Tabelle 8.5: Nächtigungsentwicklung - Sommer 2012 bis 2023

Jahr	Nächtigungen			Index 2012 = 100		
	Schattwald	Bezirk RE	Tirol	Schattwald	Bezirk RE	Tirol
2012	22.881	1.714.840	18.325.187	100,0	100,0	100,0
2013	21.605	1.807.440	18.727.354	94,4	105,4	102,2
2014	21.608	1.807.979	18.959.548	94,4	105,4	103,5
2015	22.973	1.845.685	19.676.251	100,4	107,6	107,4
2016	26.540	1.992.869	20.796.138	116,0	116,2	113,5
2017	31.828	2.027.547	21.193.135	139,1	118,2	115,7
2018	35.328	2.149.372	21.806.765	154,4	125,3	119,0
2019	36.033	2.124.695	22.163.110	157,5	123,9	120,9
2020	26.964	1.656.741	15.580.308	117,8	96,6	85,0
2021	38.144	2.085.422	19.865.249	166,7	121,6	108,4
2022	36.947	2.338.602	22.448.264	161,5	136,4	122,5
2023	35.418	2.344.150	22.788.556	154,8	136,7	124,4

Quelle: AdTLR, Raumordnung und Statistik, Tourismusstatistik

Tabelle 8.6: Nächtigungen nach Unterkunftsarten - Sommer 2023

Kategorie	Nächtigungen			in %		
	Schattwald	Bezirk RE	Tirol	Schattwald	Bezirk RE	Tirol
Gewerblich	21.163	1.562.055	15.781.623	59,8	66,6	69,3
davon **** / ****	-	738.034	7.888.227	-	31,5	34,6
***	G	295.883	3.470.892	G	12,6	15,2
** / *	1.969	187.781	1.743.642	5,6	8,0	7,7
Fewo gewerblich	G	340.357	2.678.862	G	14,5	11,8
Privat	789	79.490	633.879	2,2	3,4	2,8
Fewo privat	9.275	369.275	3.615.238	26,2	15,8	15,9
Campingplätze	-	278.613	1.898.422	-	11,9	8,3
Sonst. Unterkünfte	G	54.717	859.394	G	2,3	3,8
Gesamt	35.418	2.344.150	22.788.556	100,0	100,0	100,0

Quelle: Quelle: AdTLR, Raumordnung und Statistik, Tourismusstatistik
 G = Geheim, da weniger als 3 Betriebe vorhanden

Abbildung 8.3: Nächtigungsentwicklung im Vergleich Winter zu Sommer

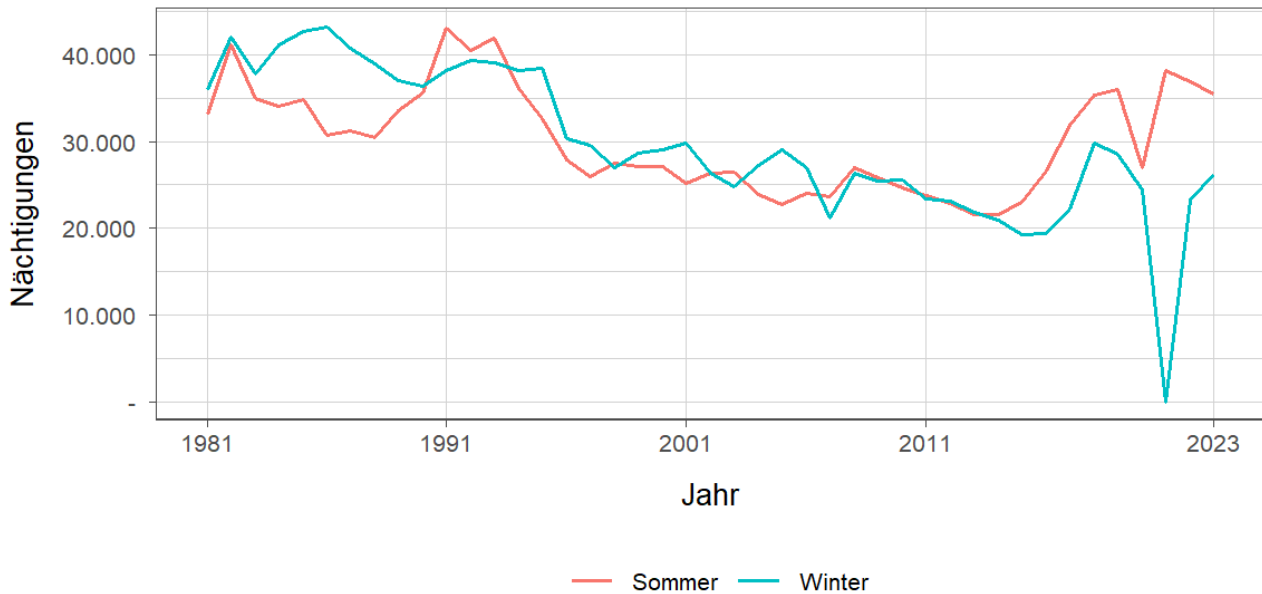


Tabelle 8.7: Betten - Winter 2023

Kategorie	Betten Winter			in %		
	Schattwald	Bezirk RE	Tirol	Schattwald	Bezirk RE	Tirol
Gewerblich	296	16.571	224.822	59,9	62,9	65,8
davon **** / ****	-	6.172	90.088	-	23,4	26,4
***	114	3.133	47.047	23,1	11,9	13,8
** / *	37	2.712	33.308	7,5	10,3	9,8
Fewo gewerblich	145	4.554	54.379	29,4	17,3	15,9
Privat	25	1.963	19.168	5,1	7,4	5,6
Fewo privat	150	6.605	84.979	30,4	25,1	24,9
Sonst. Unterkünfte	23	1.219	12.495	4,7	4,6	3,7
Gesamt	494	26.358	341.464	100,0	100,0	100,0

Quelle: Quelle: AdTLR, Raumordnung und Statistik, Tourismusstatistik
 G = Geheim, da weniger als 3 Betriebe vorhanden

Tabelle 8.8: Betten - Sommer 2023

Kategorie	Betten Sommer			in %		
	Schattwald	Bezirk RE	Tirol	Schattwald	Bezirk RE	Tirol
Gewerblich	290	16.534	217.717	60,4	62,4	64,6
davon ***** / ****	-	6.102	86.552	-	23,0	25,7
***	114	3.199	46.198	23,8	12,1	13,7
** / *	37	2.616	32.060	7,7	9,9	9,5
Fewo gewerblich	139	4.617	52.907	29,0	17,4	15,7
Privat	17	1.927	18.506	3,5	7,3	5,5
Fewo privat	150	6.536	82.554	31,2	24,7	24,5
Sonst. Unterkünfte	23	1.498	18.363	4,8	5,7	5,4
Gesamt	480	26.495	337.140	100,0	100,0	100,0

Quelle: Quelle: AdTLR, Raumordnung und Statistik, Tourismusstatistik

G = Geheim, da weniger als 3 Betriebe vorhanden

Tabelle 8.9: Auslastung 2023

Kategorie	Auslastung in % ¹					
	Schattwald		Bezirk RE		Tirol	
	Winter	Sommer	Winter	Sommer	Winter	Sommer
Gewerblich	29,3	39,7	40,6	51,3	46,8	39,4
davon ***** / ****	NaN	NaN	53,2	65,7	54,3	49,5
***	G	G	34,3	50,3	45,9	40,8
** / *	15,8	28,9	29,3	39,0	38,2	29,6
Fewo gewerblich	G	G	34,5	40,1	40,4	27,5
Privat	15,5	25,2	16,2	22,4	23,5	18,6
Fewo privat	24,3	33,6	25,6	30,7	32,4	23,8
Sonst. Unterkünfte	G	G	16,6	19,9	20,3	25,4
Gesamt	29,3	40,1	33,9	42,4	40,9	33,7

Quelle: Quelle: AdTLR, Raumordnung und Statistik, Tourismusstatistik

¹ Winter: 100 Prozent entsprechen 181 (bzw. 182 im Schaltjahr) Vollbelegungstagen

Sommer: 100 Prozent entsprechen 184 Vollbelegungstagen

Aus Datenverfügbarkeitsgründen wurde die Auslastung mit der Bettenzahl des Vorjahres berechnet

G = Geheim, da weniger als 3 Betriebe vorhanden

9 Grundversorgung der Tiroler Bevölkerung

Tabelle 9.1: Einrichtungen zur Grundversorgung der Tiroler Bevölkerung 2023

Einrichtungen	Schattwald	Bezirk RE	Tirol
Nahversorger	1	48	690
Verkaufsfläche der Nahversorger (in m ²)	500	16.518	356.831
Verkaufsfläche (in m ² /Einwohner)	1	0	0
Metzger	-	5	149
Baecker	-	18	374
Polizeiinspektion	-	5	78
Praktischer_Arzt	-	26	674
Zahnheilkunde	-	13	427
Apotheke	-	3	131
Hausapotheke	-	6	55
Altersheim	-	2	93
Postamt	-	1	37
Postpartner	-	6	114
Bankfiliale	-	24	409
Tankstelle	1	19	304
Kinderkrippe	-	10	310
Kindergarten	1	34	484
Hort	-	5	114
Volksschule	1	31	351
Mittelschule	-	6	106
Sonderschule	-	-	20
Poly	-	1	28
AHS	-	1	27

Quelle: Quelle: AdTLR, Raumordnung und Statistik, Tourismusstatistik, Erhebung zur Grundversorgung der Tiroler Bevölkerung

10 Gemeindefinanzen

Tabelle 10.1: Eigene Steuern ¹

Jahr	Steuern in Tsd. Euro			Index 2013 = 100		
	Schattwald	Bezirk RE	Tirol	Schattwald	Bezirk RE	Tirol
2013	120	17.134	352.594	100,0	100,0	100,0
2014	114	16.534	332.524	95,0	96,5	94,3
2015	127	16.139	345.545	106,1	94,2	98,0
2016	131	17.024	360.435	109,1	99,4	102,2
2017	136	17.423	373.058	113,5	101,7	105,8
2018	141	18.388	388.551	117,6	107,3	110,2
2019	159	19.163	405.946	132,5	111,8	115,1
2020	163	18.561	400.991	136,2	108,3	113,7
2021	155	18.199	400.778	129,8	106,2	113,7
2022	181	21.251	446.231	151,3	124,0	126,6

Quelle: AdTLR, Abt. Gemeinden, Die Finanzlage der Gemeinden Tirols

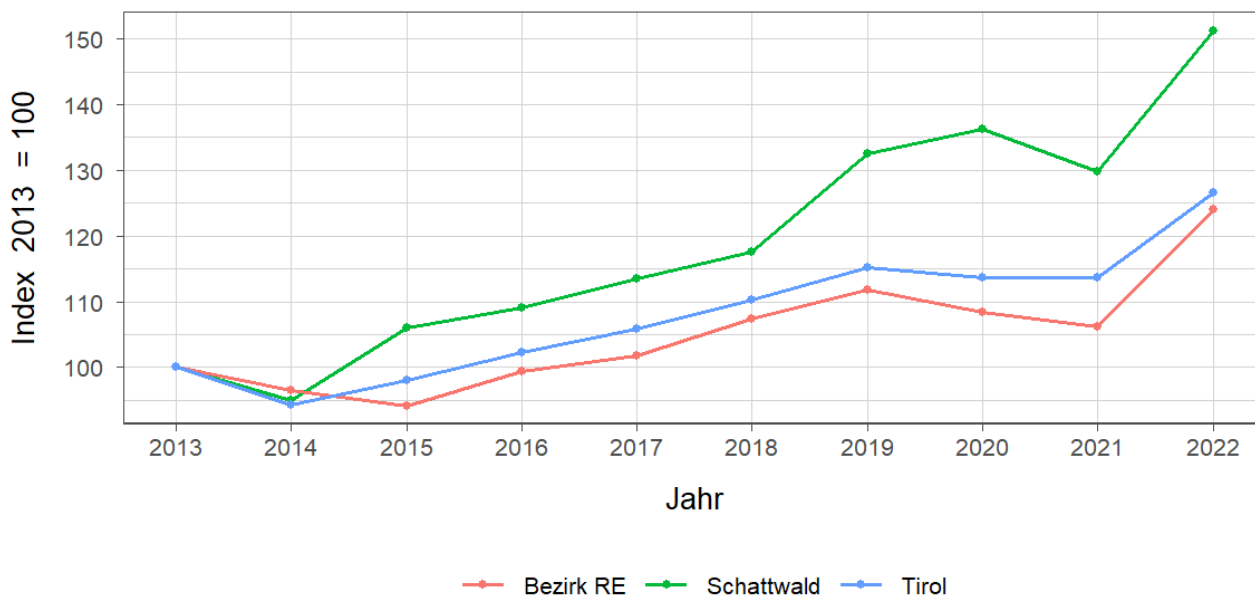
Tabelle 10.2: Eigene Steuern pro Einwohner

Jahr	Pro Einwohner in Euro			Index 2013 = 100		
	Schattwald	Bezirk RE	Tirol	Schattwald	Bezirk RE	Tirol
2013	282	541	488	100,0	100,0	100,0
2014	265	522	456	94,1	96,4	93,4
2015	298	504	467	105,8	93,1	95,7
2016	310	525	483	109,9	97,1	98,9
2017	311	536	497	110,4	99,0	101,7
2018	313	563	515	111,1	104,0	105,4
2019	353	584	536	125,1	107,9	109,7
2020	358	562	528	126,9	103,8	108,0
2021	342	547	525	121,2	101,1	107,4
2022	398	632	579	141,3	116,9	118,5

Quelle: AdTLR, Abt. Gemeinden, Die Finanzlage der Gemeinden Tirols

¹ Ausschließliche Gemeindeabgaben i. S. des Finanzausgleichsgesetzes
(Grundsteuer A und B, Kommunalsteuer, Sonstige Steuern)

Abbildung 10.1: Entwicklung der Eigenen Steuern

Tabelle 10.3: Abgabenertragsanteile ¹

Jahr	Abgabenertragsanteile in Tsd. Euro			Index 2013 = 100		
	Schattwald	Bezirk RE	Tirol	Schattwald	Bezirk RE	Tirol
2013	336	24.177	613.323	100,0	100,0	100,0
2014	406	28.432	696.908	121,0	117,6	113,6
2015	421	29.729	733.155	125,3	123,0	119,5
2016	430	30.104	751.116	128,1	124,5	122,5
2017	423	30.334	756.870	125,9	125,5	123,4
2018	429	31.698	792.641	127,6	131,1	129,2
2019	457	33.966	851.034	136,1	140,5	138,8
2020	435	31.138	777.780	129,4	128,8	126,8
2021	506	36.460	907.213	150,6	150,8	147,9
2022	571	41.199	1.031.610	169,9	170,4	168,2

Quelle: AdTLR, Abt. Gemeinden, Die Finanzlage der Gemeinden Tirols

Tabelle 10.4: Abgabenertragsanteile pro Einwohner

Jahr	Pro Einwohner in Euro			Index 2013 = 100		
	Schattwald	Bezirk RE	Tirol	Schattwald	Bezirk RE	Tirol
2013	791	763	849	100,0	100,0	100,0
2014	947	897	956	119,8	117,5	112,6
2015	988	928	992	125,0	121,6	116,8
2016	1.020	929	1.007	129,0	121,7	118,5
2017	968	932	1.008	122,5	122,2	118,6
2018	953	970	1.050	120,5	127,1	123,6
2019	1.016	1.034	1.123	128,6	135,5	132,2
2020	954	942	1.023	120,6	123,4	120,5
2021	1.112	1.095	1.187	140,7	143,5	139,8
2022	1.255	1.226	1.337	158,7	160,6	157,5

Quelle: AdTLR, Abt. Gemeinden, Die Finanzlage der Gemeinden Tirols

¹ Anteile der Gemeinden an den gemeinschaftlichen Bundesabgaben lt. Finanzausgleichsgesetzes

Abbildung 10.2: Entwicklung der Abgabenertragsanteile

