

Regionsprofil Statistik 2023

Wängle

Gemeinde 70835



Übergeordneter Planungsverband der Gemeinde

Planungsverband	Einwohner
Reuttener Talkessel	18.979

Impressum

Titel	Regionsprofil Statistik 2023 - Wängle - Gemeinde 70835
Ausgabe	1. Ausgabe
Datum	16. Februar 2024
Herausgeber	Amt der Tiroler Landesregierung Abteilung Raumordnung und Statistik Landesstatistik Tirol
Bearbeitung	MMag. Mario Stadler
Redaktion	Mag. Manfred Kaiser
Adresse	Landhaus 2 Heiliggeiststraße 7-9 6020 Innsbruck
Telefon	0043-512-508-3632
Email	raumordnung.statistik@tirol.gv.at
Website	https://www.tirol.gv.at/statistik



Anmerkungen

Nachdruck - auch auszugsweise - ist nur mit Quellenangabe gestattet.

Wenn bei Begriffen, die sich auf Personengruppen beziehen, nur die männliche Form gewählt wurde, so ist dies nicht geschlechtsspezifisch gemeint, sondern geschah ausschließlich aus Gründen der besseren Lesbarkeit.

Inhaltsverzeichnis

Tabellenverzeichnis	iv
Abbildungsverzeichnis	v
1 Flächen	1
2 Naturschutzgebiete	2
3 Bauentwicklung	3
4 Wohnbevölkerung	5
5 Privathaushalte	8
6 Wirtschaft und Beschäftigung	9
7 Land- und Forstwirtschaft	11
8 Tourismus	13
9 Grundversorgung der Tiroler Bevölkerung	18
10 Gemeindefinanzen	19

Tabellenverzeichnis

1.1 Flächennutzung 2023	1
1.2 Widmungsbestand 2022	1
2.1 Naturschutz 2023	2
3.1 Anzahl der Gebäude 2023	3
3.2 Überwiegende Gebäudenutzung 2023	3
3.3 Anzahl der Wohnungen 2023	4
4.1 Anzahl und Entwicklung der Wohnbevölkerung	5
4.2 Altersstruktur 2023	5
4.3 Höchste abgeschlossene Ausbildung 2021	6
4.4 Veränderung der Wohnbevölkerung seit 1961 - Volkszählung bzw. Registerzählung	6
4.5 Veränderung der Wohnbevölkerung - Bevölkerungsregister	6
4.6 Wanderungen	7
4.7 Geburten und Sterbefälle	7
5.1 Anzahl und Entwicklung der Privathaushalte	8
5.2 Durchschnittliche Haushaltsgröße	8
5.3 Anzahl und Entwicklung der Einpersonenhaushalte	8
6.1 Erwerbstätige am Arbeitsort (gesamt)	9
6.2 Erwerbstätige am Arbeitsort nach wirtschaftlicher Zugehörigkeit	9
6.3 Erwerbstätige am Wohn- und Arbeitsort	10
6.4 Berufspendler	10
7.1 Anzahl und Entwicklung der Land- und Forstwirtschaftlichen Betriebe	11
7.2 Betriebe nach Erwerbsart 2020	11
7.3 Betriebe mit Erschwernispunkten 2020	12
8.1 Nächtigungsentwicklung - Winter seit 1981	13
8.2 Nächtigungsentwicklung - Winter 2012 bis 2023	13
8.3 Nächtigungen nach Unterkunftsarten - Winter 2023	14
8.4 Nächtigungsentwicklung - Sommer seit 1981	14
8.5 Nächtigungsentwicklung - Sommer 2012 bis 2023	15
8.6 Nächtigungen nach Unterkunftsarten - Sommer 2023	15
8.7 Betten - Winter 2023	16
8.8 Betten - Sommer 2023	17
8.9 Auslastung 2023	17
9.1 Einrichtungen zur Grundversorgung der Tiroler Bevölkerung 2023	18
10.1 Eigene Steuern ¹	19
10.2 Eigene Steuern pro Einwohner	19
10.3 Abgabenertragsanteile ¹	20
10.4 Abgabenertragsanteile pro Einwohner	20

Abbildungsverzeichnis

3.1 Entwicklung der Anzahl an Gebäuden	3
4.1 Entwicklung der Wohnbevölkerung	5
6.1 Entwicklung der Erwerbstätigen am Arbeitsort	9
7.1 Entwicklung der Anzahl an land- und forstwirtschaftlichen Betrieben	11
8.1 Nächtigungsentwicklung im Winter	13
8.2 Nächtigungsentwicklung im Sommer	15
8.3 Nächtigungsentwicklung im Vergleich Winter zu Sommer	16
10.1 Entwicklung der Eigenen Steuern	20
10.2 Entwicklung der Abgabenertragsanteile	21

1 Flächen

Tabelle 1.1: Flächennutzung 2023

Flächenart in km ²	Wängle	Bezirk RE	Tirol
Fläche	9,3	1.236,7	12.648,4
Dauersiedlungsraum	1,7	112,5	1.573,0
Anteil am Dauersiedlungsraum	18,4	9,1	12,4

Quelle: Bundesamt für Eich- und Vermessungswesen

Tabelle 1.2: Widmungsbestand 2022

Widmungskategorie	Fläche in ha	m ² / Einwohner			Anteil am DSR in %		
		Wängle	Bezirk RE	Tirol	Wängle	Bezirk RE	Tirol
Bauland und Sonderflächen ¹	41,7	425,5	553,5	293,1	24,2	16,5	14,4
Wohngebiete	27,5						
Mischgebiete	11,8						
Gewerbe- und Industriegebiete	-						
Baulandähnliche Sonderflächen	2,4						
Landwirtschaftliche Sonderflächen	2,1						

Quelle: AdTLR, Abt. Raumordnung und Statistik

¹ ausgenommen freilandähnliche Sonderflächen und landwirtschaftliche Sonderflächen

DSR = Dauersiedlungsraum

2 Naturschutzgebiete

Tabelle 2.1: Naturschutz 2023

Schutzgebiete	Fläche in ha	Anteil an Gesamtfläche in %	Anteil der Schutzgebiete an der Gesamtfläche in %	
			Wängle	Bezirk RE Tirol
Nationalpark Kernzonen	-	-	-	2,7
Nationalpark Außenzonen	-	-	-	2,1
Naturschutzgebiete	2	0,2	4,8	5,9
Landschaftsschutzgebiete	-	-	-	5,3
Geschützte Landschaftsteile	-	-	0,1	0,1
Ruhegebiete	-	-	0,5	10,8
Sonderschutzgebiete	-	-	-	0,0
Schutzgebiete insgesamt	2	0,2	5,4	26,9

Quelle: AdTLR, Abt. Umweltschutz

3 Bauentwicklung

Tabelle 3.1: Anzahl der Gebäude 2023

Jahr	Gebäude			Index 2001 = 100		
	Wängle	Bezirk RE	Tirol	Wängle	Bezirk RE	Tirol
1971	183	6.250	91.331	67,0	63,7	56,6
1981	206	7.692	116.875	75,5	78,4	72,5
1991	246	8.655	138.537	90,1	88,3	85,9
2001	273	9.805	161.261	100,0	100,0	100,0
2011	284	10.386	177.745	104,0	105,9	110,2
2021	325	11.387	193.876	119,0	116,1	120,2
2023	340	12.330	213.503	124,5	125,8	132,4

Quelle: Statistik Austria, Gebäude und Wohnungsregister

Abbildung 3.1: Entwicklung der Anzahl an Gebäuden

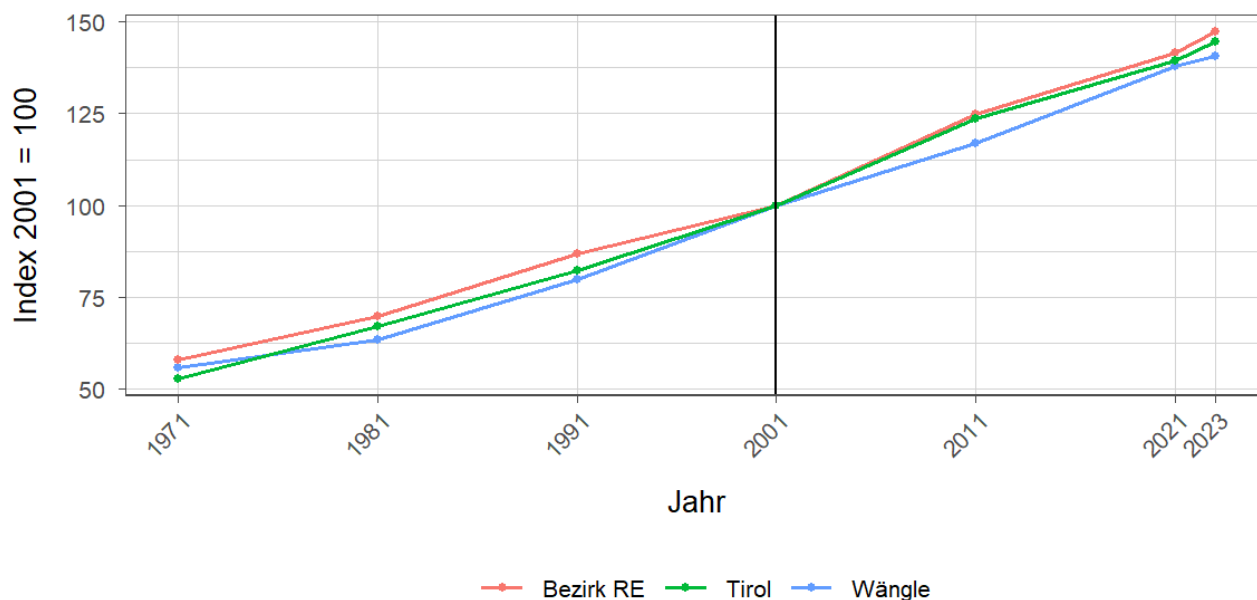


Tabelle 3.2: Überwiegende Gebäudenutzung 2023

Gebäudenutzung	Anzahl	Anzahl an allen Gebäuden in %		
	Wängle	Bezirk RE	Tirol	
Gebäude mit einer Wohnung	199	58,5	48,6	45,2
Gebäude mit zwei oder mehr Wohnungen	116	34,1	30,9	34,7
Wohngebäude von Gemeinschaften	-	-	0,1	0,3
Hotels und ähnliche Gebäude	10	2,9	5,8	4,1
Andere Gebäude ¹	15	4,4	14,6	15,7

Quelle: Statistik Austria, Gebäude und Wohnungsregister

¹ umfasst Bürogebäude, Gebäude des Groß- oder Einzelhandels, Gebäude des Verkehrs- oder Nachrichtenwesens, Werkstätten, Industrie- oder Lagerhallen, Gebäude für Kultur- und Freizeitzwecke sowie des Bildungs- und Gesundheitswesens, Gebäude mit sonstiger Nutzung.

Tabelle 3.3: Anzahl der Wohnungen 2023

Jahr	Wohnungen			Index 2001 = 100		
	Wängle	Bezirk RE	Tirol	Wängle	Bezirk RE	Tirol
1971	218	7.930	160.196	55,8	57,8	52,8
1981	248	9.571	203.762	63,4	69,8	67,1
1991	312	11.907	249.774	79,8	86,8	82,3
2001	391	13.712	303.632	100,0	100,0	100,0
2011	457	17.119	375.583	116,9	124,8	123,7
2021	539	19.428	423.796	137,9	141,7	139,6
2023	550	20.193	439.539	140,7	147,3	144,8

Quelle: Statistik Austria, Gebäude und Wohnungsregister

4 Wohnbevölkerung

Tabelle 4.1: Anzahl und Entwicklung der Wohnbevölkerung

Jahr	Personen			Index 2001 = 100		
	Wängle	Bezirk RE	Tirol	Wängle	Bezirk RE	Tirol
1961	560	22.489	462.899	61,1	71,2	68,7
1971	655	25.760	540.771	71,5	81,6	80,3
1981	698	27.370	586.663	76,2	86,7	87,1
1991	768	29.140	631.410	83,8	92,3	93,8
2001	916	31.584	673.504	100,0	100,0	100,0
2011	849	31.618	709.319	92,7	100,1	105,3
2021	948	33.219	762.652	103,5	105,2	113,2
2023	979	33.607	771.304	106,9	106,4	114,5

Quelle: Statistik Austria, (bis inkl. 2001) Volkszählung, (ab 2011) Registerzählung

Abbildung 4.1: Entwicklung der Wohnbevölkerung

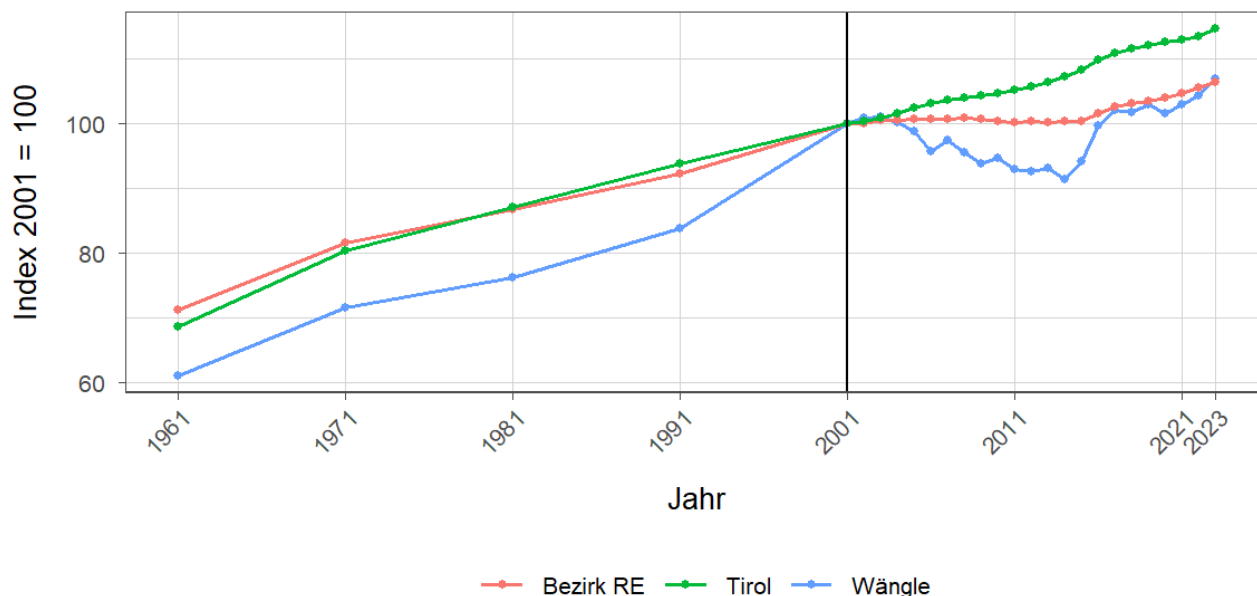


Tabelle 4.2: Altersstruktur 2023

Alter	Personen			in % der Wohnbevölkerung		
	Wängle	Bezirk RE	Tirol	Wängle	Bezirk RE	Tirol
unter 15	142	4.738	112.127	14,5	14,1	14,5
15 bis 64	635	21.873	512.918	64,9	65,1	66,5
65 oder älter	202	6.996	146.259	20,6	20,8	19,0

Quelle: Statistik Austria, (bis inkl. 2001) Volkszählung, (ab 2011) Bevölkerungsregister

Tabelle 4.3: Höchste abgeschlossene Ausbildung 2021

Bildung	Personen			in % der Wohnbevölkerung im Alter von 15 u. mehr Jahren		
	Wängle	Bezirk RE	Tirol	Wängle	Bezirk RE	Tirol
Pflichtschule	139	7.342	159.879	17,0	25,7	24,5
Lehrabschluss	336	10.766	212.344	41,1	37,7	32,6
Berufsbild. mittlere S.	122	4.552	98.123	14,9	16,0	15,1
Allg. bild. höhere S.	51	1.251	36.447	6,2	4,4	5,6
Berufsbild. höhere S.	70	1.876	48.281	8,6	6,6	7,4
Kolleg	6	186	4.370	0,7	0,7	0,7
Akademie	18	516	13.080	2,2	1,8	2,0
Hochschule	76	2.035	79.173	9,3	7,1	12,1

Quelle: Statistik Austria, Abgestimmte Erwerbsstatistik

Tabelle 4.4: Veränderung der Wohnbevölkerung seit 1961 - Volkszählung bzw. Registerzählung

Jahr	Insgesamt	Wanderungs- saldo	Geburten- bilanz	in % der Wohnbevölkerung 1961		
				Insgesamt	Wanderungs- saldo	Geburten- bilanz
1961/1971	95	-42	74	17,0	-7,5	13,2
1971/1981	106	42	64	18,9	7,5	11,4
1981/1991	70	34	36	12,5	6,1	6,4
1991/2001	148	85	63	26,4	15,2	11,2
2001/2011	-67	-76	9	-12,0	-13,6	1,6
2011/2021	99	87	12	17,7	15,5	2,1

Quelle: Statistik Austria, Volkszählung bzw. Bevölkerungsregister

Tabelle 4.5: Veränderung der Wohnbevölkerung - Bevölkerungsregister

Jahr	Insgesamt	Wanderungs- saldo	Geburten- bilanz	jährliche Veränderung in %		
				Insgesamt	Wanderungs- saldo	Geburten- bilanz
2016	23	22	1	2,5	2,4	0,1
2017	-4	-9	5	-0,4	-1,0	0,5
2018	10	9	1	1,1	1,0	0,1
2019	-12	-11	-1	-1,3	-1,2	-0,1
2020	14	9	5	1,5	1,0	0,5
2021	11	9	2	1,2	1,0	0,2
2022	24	22	2	2,5	2,3	0,2
2016/2022	66	51	15	7,7	5,9	1,7

Quelle: Statistik Austria, Bevölkerungsregister

Tabelle 4.6: Wanderungen

Jahr	Personen			jährliche Veränderung in %		
	Zuzüge	Wegzüge	Saldo	Zuzüge	Wegzüge	Saldo
2016	77	55	22	8,4	6,0	2,4
2017	62	71	-9	6,6	7,6	-1,0
2018	68	59	9	7,3	6,3	1,0
2019	57	68	-11	6,1	7,2	-1,2
2020	56	47	9	6,0	5,1	1,0
2021	50	41	9	5,3	4,3	1,0
2022	64	42	22	6,7	4,4	2,3
2016/2022	434	383	51	50,3	44,4	5,9

Quelle: Statistik Austria, Wanderungsstatistik

Tabelle 4.7: Geburten und Sterbefälle

Jahr	Personen			jährliche Veränderung in %		
	Geburten	Sterbefällr	Saldo	Geburten	Sterbefällr	Saldo
2016	7	6	1	0,8	0,7	0,1
2017	10	5	5	1,1	0,5	0,5
2018	9	8	1	1,0	0,9	0,1
2019	9	10	-1	1,0	1,1	-0,1
2020	9	4	5	1,0	0,4	0,5
2021	9	7	2	1,0	0,7	0,2
2022	10	8	2	1,0	0,8	0,2
2016/2022	63	48	15	7,3	5,6	1,7

Quelle: Statistik Austria, Natürliche Bevölkerungsbewegung

5 Privathaushalte

Tabelle 5.1: Anzahl und Entwicklung der Privathaushalte

Jahr	Haushalte			Index 2001 = 100		
	Wängle	Bezirk RE	Tirol	Wängle	Bezirk RE	Tirol
1961	150	6.225	123.705	46,2	53,0	47,5
1971	191	7.476	157.267	58,8	63,7	60,3
1981	210	8.733	188.898	64,6	74,4	72,5
1991	262	10.069	219.783	80,6	85,8	84,3
2001	325	11.738	260.660	100,0	100,0	100,0
2011	331	12.779	296.712	101,8	108,9	113,8
2021	416	14.404	334.096	128,0	122,7	128,2

Quelle: Statistik Austria, Volkszählung bzw. Registerzählung, Abgestimmte Erwerbsstatistik

Tabelle 5.2: Durchschnittliche Haushaltsgröße

Jahr	Personen pro Haushalte		
	Wängle	Bezirk RE	Tirol
1961	3,7	3,6	3,7
1971	3,4	3,4	3,4
1981	3,3	3,1	3,1
1991	2,9	2,9	2,8
2001	2,8	2,7	2,6
2011	2,6	2,5	2,4
2021	2,3	2,3	2,2

Quelle: Statistik Austria, Volkszählung bzw. Registerzählung, Abgestimmte Erwerbsstatistik

Tabelle 5.3: Anzahl und Entwicklung der Einpersonenhaushalte

Jahr	Haushalte			in % der Privathaushalte		
	Wängle	Bezirk RE	Tirol	Wängle	Bezirk RE	Tirol
1961	14	719	16.090	9,3	11,6	13,0
1971	33	1.266	31.826	17,3	16,9	20,2
1981	41	1.719	44.728	19,5	19,7	23,7
1991	49	2.269	55.078	18,7	22,5	25,1
2001	71	3.098	77.310	21,8	26,4	29,7
2011	89	3.790	100.474	26,9	29,7	33,9
2021	128	4.842	121.247	30,8	33,6	36,3

Quelle: Quelle: Statistik Austria, Volkszählung bzw. Registerzählung, Abgestimmte Erwerbsstatistik

6 Wirtschaft und Beschäftigung

Tabelle 6.1: Erwerbstätige am Arbeitsort (gesamt)

Jahr	Personen			Index 2001 = 100		
	Wängle	Bezirk RE	Tirol	Wängle	Bezirk RE	Tirol
1961	117	10.908	210.522	136,0	78,7	69,6
1971	66	10.173	207.802	76,7	73,4	68,7
1981	76	11.450	243.508	88,4	82,6	80,6
1991	90	12.235	272.092	104,7	88,2	90,0
2001	86	13.866	302.291	100,0	100,0	100,0
2011	82	13.149	328.424	95,3	94,8	108,6
2021	97	14.732	373.489	112,8	106,2	123,6

Quelle: Statistik Austria, Volkszählung bzw. Registerzählung

Abbildung 6.1: Entwicklung der Erwerbstätigen am Arbeitsort

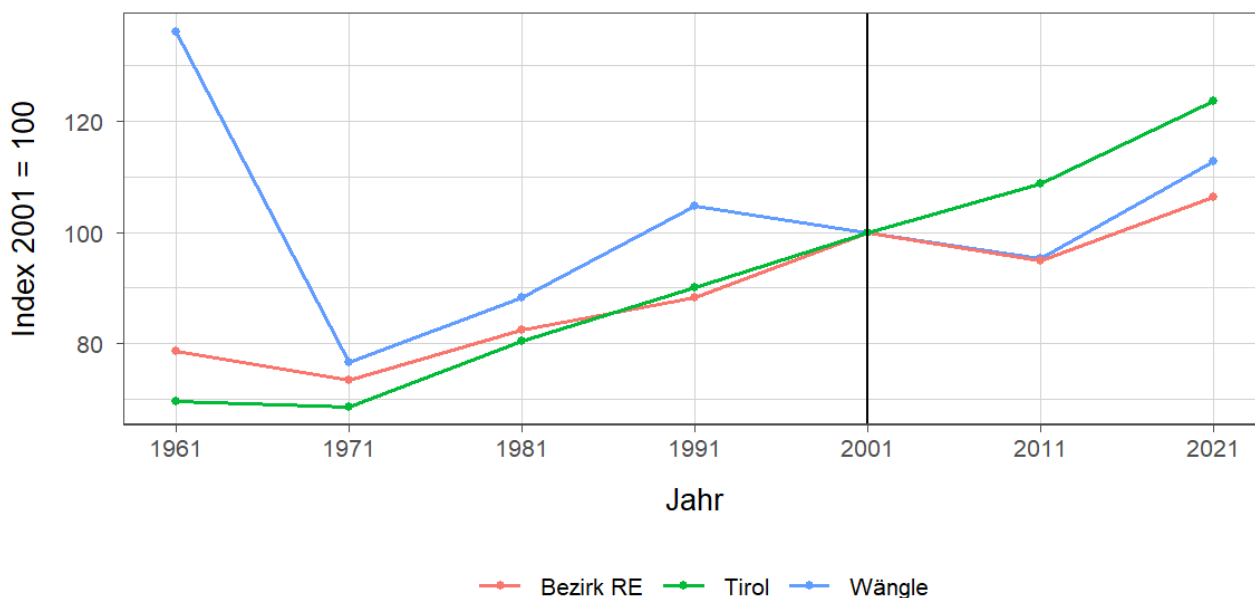


Tabelle 6.2: Erwerbstätige am Arbeitsort nach wirtschaftlicher Zugehörigkeit

Jahr	gesamt	Land- und Forstwirtschaft	Gewerbe und Industrie	darunter Bauwesen	Dienstleistungen	darunter Begerbergungs und Gaststättenwesen
1961	117	83	14	8	20	11
1971	66	12	16	6	38	15
1981	76	11	17	9	48	31
1991	90	6	17	12	67	33
2001	86	5	9	-	72	49
2011	82	14	7	4	61	28
2021	97	6	8	3	83	34

Quelle: Statistik Austria, Volkszählung bzw. Registerzählung, Abgestimmte Erwerbsstatistik

Tabelle 6.3: Erwerbstätige am Wohn- und Arbeitsort

Jahr	am Wohnort		am Arbeitsort	
	weiblich	männlich	weiblich	männlich
1961	-	-	81	36
1971	53	164	19	47
1981	96	203	36	40
1991	130	221	46	44
2001	152	248	51	35
2011	180	218	49	33
2021	219	258	62	35

Quelle: Quelle: Statistik Austria, Volkszählung bzw. Registerzählung, Abgestimmte Erwerbsstatistik

Tabelle 6.4: Berufspendler

Jahr	Gemeinde- einpendler	Gemeinde- binnenpendler	Gemeinde- auspendler	Pendler- saldo absolut	Index des Pendler- saldos ¹
1961	7	-	176	-169	41
1971	8	27	159	-151	30
1981	13	19	236	-223	25
1991	28	20	289	-261	26
2001	48	24	362	-314	22
2011	27	22	343	-316	21
2021	45	14	425	-380	20

Quelle: Quelle: Statistik Austria, Volkszählung bzw. Registerzählung, Abgestimmte Erwerbsstatistik

¹ = (Erwerbstätige am Arbeitsort / Erwerbstätige am Wohnort)*100

Ein Wert unter 100: Zahl der Auspendler aus den Gemeinden in einer Region überwiegt

Ein Wert über 100: Zahl der Einpendler in Gemeinden einer Region überwiegt

Gemeindeeinpendler, Gemeindeauspendler: Personen, deren Wohn- und Arbeitsort in verschiedenen Gemeinden liegen, also Personen, die über Gemeindegrenzen hinweg pendeln.

Erwerbstätige: Personen ab 15 Jahren, die einer bezahlten Tätigkeit von mindestens einer Wochenstunde nachgehen, Selbständige und mithelfende Familienangehörige, Präsenz- und Zivildienstler sind eingeschlossen, Personen in Karenz werden nicht berücksichtigt.

7 Land- und Forstwirtschaft

Tabelle 7.1: Anzahl und Entwicklung der Land- und Forstwirtschaftlichen Betriebe

Jahr	Betriebe			Index 1999 = 100		
	Wängle	Bezirk RE	Tirol	Wängle	Bezirk RE	Tirol
1960	77	2.334	25.365	285,2	193,7	139,1
1970	61	2.055	23.600	225,9	170,5	129,4
1980	38	1.730	20.913	140,7	143,6	114,7
1990	28	1.434	19.739	103,7	119,0	108,2
1999	27	1.205	18.238	100,0	100,0	100,0
2010	25	1.015	16.215	92,6	84,2	88,9
2020	14	728	14.215	51,9	60,4	77,9

Quelle: Statistik Austria, Land- und Forstwirtschaftliche Betriebszählung bzw. Agrarstrukturerhebung

Abbildung 7.1: Entwicklung der Anzahl an land- und forstwirtschaftlichen Betrieben

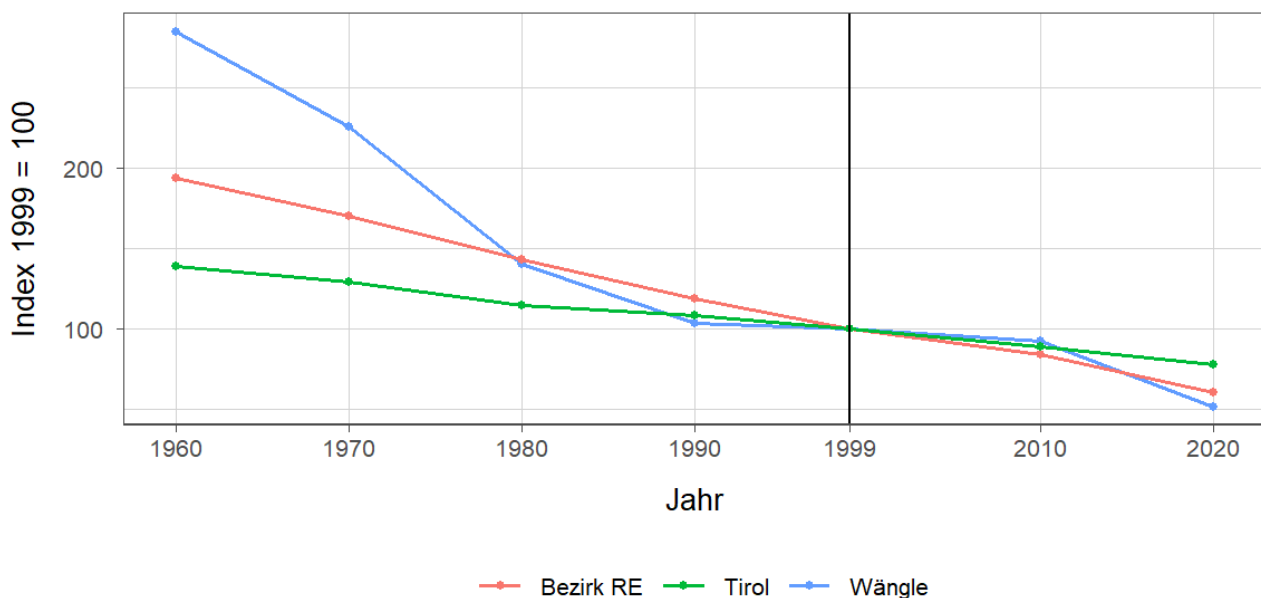


Tabelle 7.2: Betriebe nach Erwerbsart 2020

Erwerbsart	Betriebe			Anteil an allen Betrieben in %		
	Wängle	Bezirk RE	Tirol	Wängle	Bezirk RE	Tirol
Haupterwerb	3	119	4.749	21,4	16,3	33,4
Nebenerwerb	10	427	7.916	71,4	58,7	55,7
Pers.Gem.	-	34	322	-	4,7	2,3
jur. Person	1	148	1.228	7,1	20,3	8,6

Quelle: Statistik Austria, Agrarstrukturerhebung

Pers.Gem: Personengemeinschaften

jur. Person: Juristische Personen

Tabelle 7.3: Betriebe mit Erschwernispunkten 2020

EP-GR ¹	Betriebe			Anteil an allen Betrieben in %		
	Wängle	Bezirk RE	Tirol	Wängle	Bezirk RE	Tirol
EP-GR 1	8	107	2.015	57,1	14,7	14,2
EP-GR 2	4	247	2.268	28,6	33,9	16,0
EP-GR 3	-	72	2.265	-	9,9	15,9
EP-GR 4	-	40	2.803	-	5,5	19,7
keine Erschwernis	2	262	4.864	14,3	36,0	34,2

Quelle: Quelle: Statistik Austria, Agrarstrukturerhebung

¹ Zuordnung der Betriebe nach Erschwernispunkten

Bei der Agrarstrukturerhebung 2020 wurden analog zum Grünen Bericht die Betriebe nach ihren Erschwernispunkten den Erschwernispunktgruppen (EP-Gruppe 1 bis 4) zugeordnet. Die Erschwernispunkte-Gruppen (EP-Gruppen) setzen sich wie folgt zusammen:

EP-Gruppe 1: 5 bis 90 Erschwernispunkte

EP-Gruppe 2: 91 bis 180 Erschwernispunkte

EP-Gruppe 3: 181 bis 270 Erschwernispunkte

EP-Gruppe 4: über 270 (bis maximal 540) Erschwernispunkte

Die Zuordnung der Erschwernispunkte wird im Rahmen des jährlichen Mehrfachantrag-Flächen durchgeführt. Das System der Erschwernispunktgruppen (EP-Gruppen) ist nur bedingt mit den bisherigen Systemen der Einteilung bergbäuerlicher Betriebe bzw. Erschwernisbeurteilung vergleichbar. Betriebe mit weniger als 5 Erschwernispunkten werden in der in der Gruppe „Ohne Erschwernis“ ausgewiesen.

8 Tourismus

Tabelle 8.1: Nächtigungsentwicklung - Winter seit 1981

Jahr	Nächtigungen			Index 2001 = 100		
	Wängle	Bezirk RE	Tirol	Wängle	Bezirk RE	Tirol
1981	24.167	1.571.421	17.771.714	93,5	98,6	75,6
1991	23.660	1.638.564	21.774.674	91,5	102,8	92,6
2001	25.850	1.593.337	23.503.160	100,0	100,0	100,0
2011	18.594	1.577.078	24.830.645	71,9	99,0	105,6
2021	453	24.109	712.998	1,8	1,5	3,0
2023	12.101	1.682.301	25.707.235	46,8	105,6	109,4

Quelle: AdTLR, Raumordnung und Statistik, Tourismusstatistik

Abbildung 8.1: Nächtigungsentwicklung im Winter

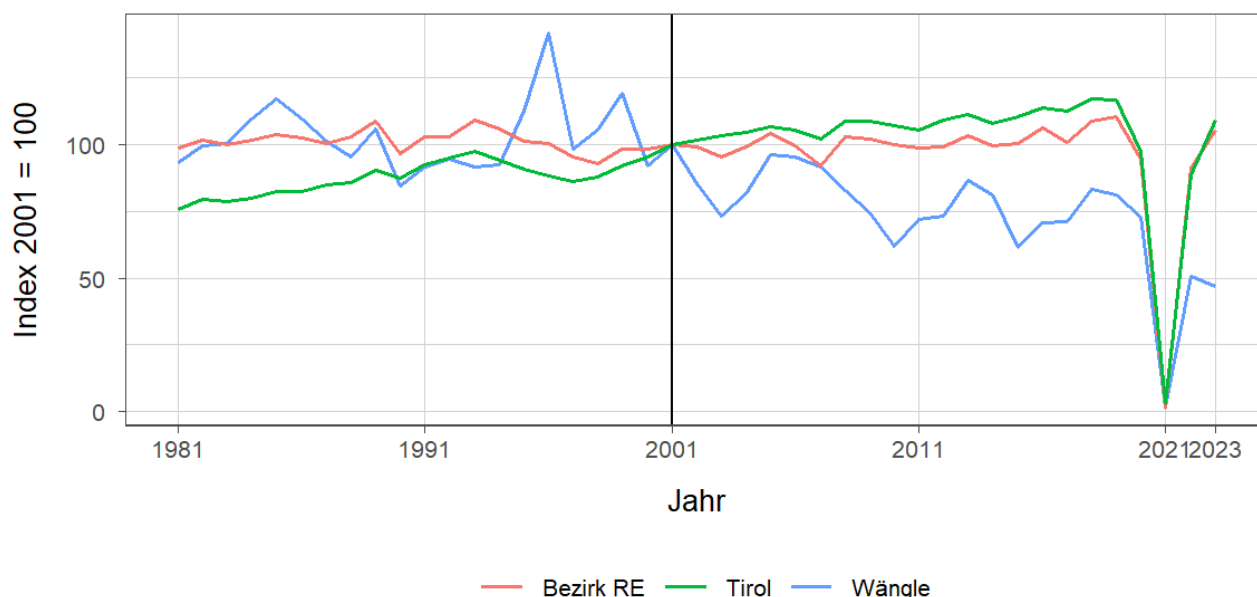


Tabelle 8.2: Nächtigungsentwicklung - Winter 2012 bis 2023

Jahr	Nächtigungen			Index 2012 = 100		
	Wängle	Bezirk RE	Tirol	Wängle	Bezirk RE	Tirol
2012	18.961	1.583.837	25.699.115	100,0	100,0	100,0
2013	22.364	1.649.434	26.220.929	117,9	104,1	102,0
2014	20.993	1.590.113	25.370.402	110,7	100,4	98,7
2015	15.956	1.601.188	25.960.806	84,2	101,1	101,0
2016	18.324	1.693.971	26.804.089	96,6	107,0	104,3
2017	18.388	1.607.001	26.463.873	97,0	101,5	103,0
2018	21.529	1.733.423	27.583.016	113,5	109,4	107,3
2019	21.052	1.763.296	27.485.847	111,0	111,3	107,0
2020	18.867	1.510.839	22.925.568	99,5	95,4	89,2
2021	453	24.109	712.998	2,4	1,5	2,8
2022	13.065	1.453.525	20.909.636	68,9	91,8	81,4
2023	12.101	1.682.301	25.707.235	63,8	106,2	100,0

Quelle: AdTLR, Raumordnung und Statistik, Tourismusstatistik

Tabelle 8.3: Nächtigungen nach Unterkunftsarten - Winter 2023

Kategorie	Nächtigungen			in %		
	Wängle	Bezirk RE	Tirol	Wängle	Bezirk RE	Tirol
Gewerblich	7.813	1.216.943	19.043.511	64,6	72,3	74,1
davon ***** / ****	G	594.430	8.849.552	G	35,3	34,4
***	G	194.735	3.912.344	G	11,6	15,2
** / *	-	143.784	2.302.416	-	8,5	9,0
Fewo gewerblich	G	283.994	3.979.199	G	16,9	15,5
Privat	G	57.481	814.588	G	3,4	3,2
Fewo privat	3.349	305.485	4.978.196	27,7	18,2	19,4
Campingplätze	-	65.717	412.652	-	3,9	1,6
Sonst. Unterkünfte	-	36.675	458.288	-	2,2	1,8
Gesamt	12.101	1.682.301	25.707.235	100,0	100,0	100,0

Quelle: Quelle: AdTLR, Raumordnung und Statistik, Tourismusstatistik

G = Geheim, da weniger als 3 Betriebe vorhanden

Tabelle 8.4: Nächtigungsentwicklung - Sommer seit 1981

Jahr	Nächtigungen			Index 2001 = 100		
	Wängle	Bezirk RE	Tirol	Wängle	Bezirk RE	Tirol
1981	43.722	2.091.686	23.095.058	133,4	133,7	135,8
1991	38.848	2.309.080	23.561.062	118,5	147,6	138,5
2001	32.777	1.564.683	17.006.337	100,0	100,0	100,0
2011	30.918	1.655.089	18.068.597	94,3	105,8	106,2
2021	29.100	2.085.422	19.865.249	88,8	133,3	116,8
2023	34.519	2.344.150	22.788.556	105,3	149,8	134,0

Quelle: AdTLR, Raumordnung und Statistik, Tourismusstatistik

Abbildung 8.2: Nächtigungsentwicklung im Sommer

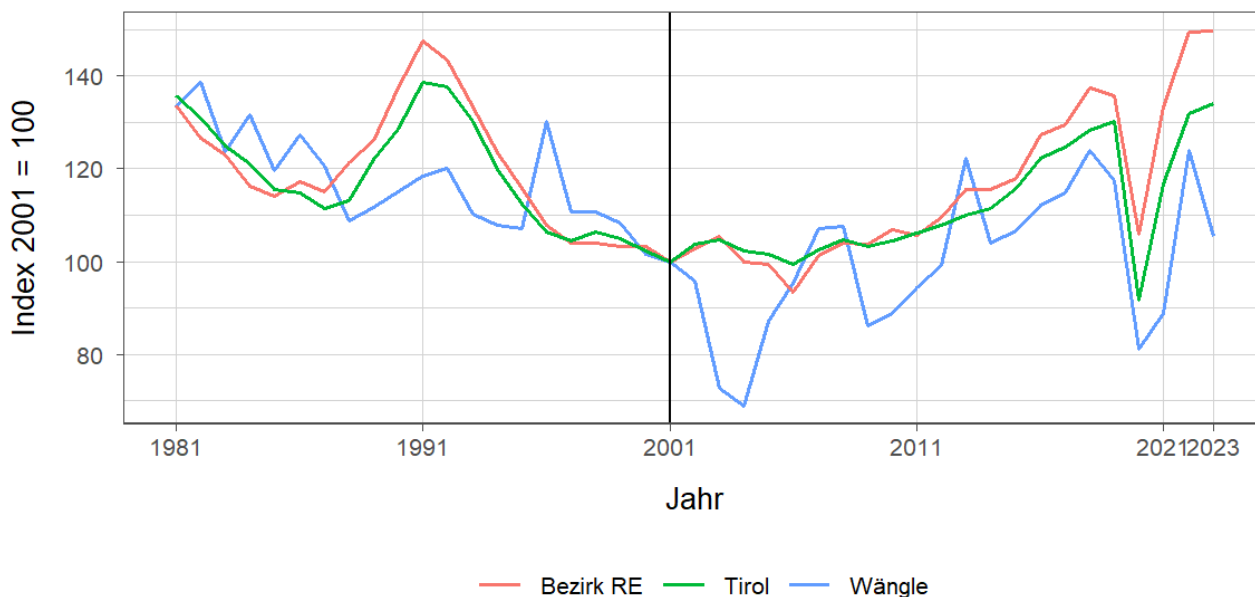


Tabelle 8.5: Nächtigungsentwicklung - Sommer 2012 bis 2023

Jahr	Nächtigungen			Index 2012 = 100		
	Wängle	Bezirk RE	Tirol	Wängle	Bezirk RE	Tirol
2012	32.531	1.714.840	18.325.187	100,0	100,0	100,0
2013	40.071	1.807.440	18.727.354	123,2	105,4	102,2
2014	34.097	1.807.979	18.959.548	104,8	105,4	103,5
2015	34.952	1.845.685	19.676.251	107,4	107,6	107,4
2016	36.776	1.992.869	20.796.138	113,0	116,2	113,5
2017	37.626	2.027.547	21.193.135	115,7	118,2	115,7
2018	40.605	2.149.372	21.806.765	124,8	125,3	119,0
2019	38.488	2.124.695	22.163.110	118,3	123,9	120,9
2020	26.592	1.656.741	15.580.308	81,7	96,6	85,0
2021	29.100	2.085.422	19.865.249	89,5	121,6	108,4
2022	40.617	2.338.602	22.448.264	124,9	136,4	122,5
2023	34.519	2.344.150	22.788.556	106,1	136,7	124,4

Quelle: AdTLR, Raumordnung und Statistik, Tourismusstatistik

Tabelle 8.6: Nächtigungen nach Unterkunftsarten - Sommer 2023

Kategorie	Nächtigungen			in %		
	Wängle	Bezirk RE	Tirol	Wängle	Bezirk RE	Tirol
Gewerblich	25.902	1.562.055	15.781.623	75,0	66,6	69,3
davon ***** / ****	G	738.034	7.888.227	G	31,5	34,6
***	G	295.883	3.470.892	G	12,6	15,2
** / *	-	187.781	1.743.642	-	8,0	7,7
Fewo gewerblich	G	340.357	2.678.862	G	14,5	11,8
Privat	G	79.490	633.879	G	3,4	2,8
Fewo privat	6.178	369.275	3.615.238	17,9	15,8	15,9
Campingplätze	-	278.613	1.898.422	-	11,9	8,3
Sonst. Unterkünfte	1.970	54.717	859.394	5,7	2,3	3,8
Gesamt	34.519	2.344.150	22.788.556	100,0	100,0	100,0

Quelle: Quelle: AdTLR, Raumordnung und Statistik, Tourismusstatistik
 G = Geheim, da weniger als 3 Betriebe vorhanden

Abbildung 8.3: Nächtigungsentwicklung im Vergleich Winter zu Sommer

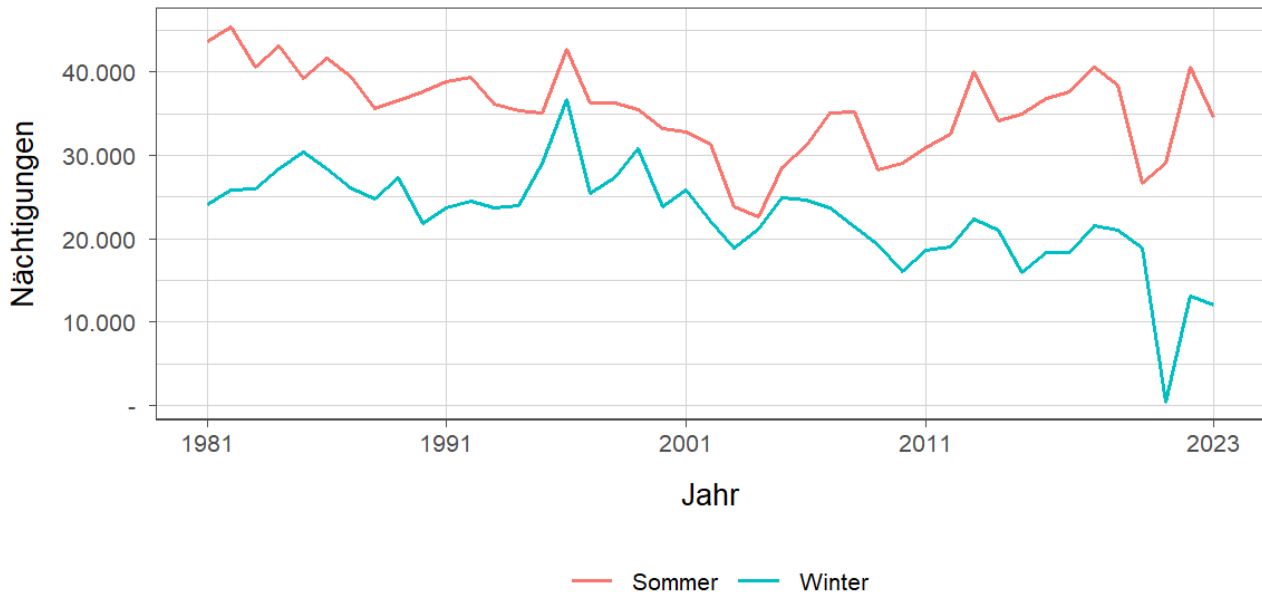


Tabelle 8.7: Betten - Winter 2023

Kategorie	Betten Winter			in %		
	Wängle	Bezirk RE	Tirol	Wängle	Bezirk RE	Tirol
Gewerblich	303	16.571	224.822	75,6	62,9	65,8
davon **** / ****	130	6.172	90.088	32,4	23,4	26,4
***	30	3.133	47.047	7,5	11,9	13,8
** / *	-	2.712	33.308	-	10,3	9,8
Fewo gewerblich	143	4.554	54.379	35,7	17,3	15,9
Privat	15	1.963	19.168	3,7	7,4	5,6
Fewo privat	83	6.605	84.979	20,7	25,1	24,9
Sonst. Unterkünfte	-	1.219	12.495	-	4,6	3,7
Gesamt	401	26.358	341.464	100,0	100,0	100,0

Quelle: Quelle: AdTLR, Raumordnung und Statistik, Tourismusstatistik
 G = Geheim, da weniger als 3 Betriebe vorhanden

Tabelle 8.8: Betten - Sommer 2023

Kategorie	Betten Sommer			in %		
	Wängle	Bezirk RE	Tirol	Wängle	Bezirk RE	Tirol
Gewerblich	303	16.534	217.717	70,5	62,4	64,6
davon ***** / ****	130	6.102	86.552	30,2	23,0	25,7
***	30	3.199	46.198	7,0	12,1	13,7
** / *	-	2.616	32.060	-	9,9	9,5
Fewo gewerblich	143	4.617	52.907	33,3	17,4	15,7
Privat	15	1.927	18.506	3,5	7,3	5,5
Fewo privat	87	6.536	82.554	20,2	24,7	24,5
Sonst. Unterkünfte	25	1.498	18.363	5,8	5,7	5,4
Gesamt	430	26.495	337.140	100,0	100,0	100,0

Quelle: Quelle: AdTLR, Raumordnung und Statistik, Tourismusstatistik

G = Geheim, da weniger als 3 Betriebe vorhanden

Tabelle 8.9: Auslastung 2023

Kategorie	Auslastung in % ¹					
	Wängle		Bezirk RE		Tirol	
	Winter	Sommer	Winter	Sommer	Winter	Sommer
Gewerblich	14,2	46,5	40,6	51,3	46,8	39,4
davon ***** / ****	G	G	53,2	65,7	54,3	49,5
***	G	G	34,3	50,3	45,9	40,8
** / *	NaN	NaN	29,3	39,0	38,2	29,6
Fewo gewerblich	G	G	34,5	40,1	40,4	27,5
Privat	G	G	16,2	22,4	23,5	18,6
Fewo privat	22,3	38,6	25,6	30,7	32,4	23,8
Sonst. Unterkünfte	NaN	42,8	16,6	19,9	20,3	25,4
Gesamt	16,7	43,6	33,9	42,4	40,9	33,7

Quelle: Quelle: AdTLR, Raumordnung und Statistik, Tourismusstatistik

¹ Winter: 100 Prozent entsprechen 181 (bzw. 182 im Schaltjahr) Vollbelegungstagen

Sommer: 100 Prozent entsprechen 184 Vollbelegungstagen

Aus Datenverfügbarkeitsgründen wurde die Auslastung mit der Bettenzahl des Vorjahres berechnet

G = Geheim, da weniger als 3 Betriebe vorhanden

9 Grundversorgung der Tiroler Bevölkerung

Tabelle 9.1: Einrichtungen zur Grundversorgung der Tiroler Bevölkerung 2023

Einrichtungen	Wängle	Bezirk RE	Tirol
Nahversorger	1	48	690
Verkaufsfläche der Nahversorger (in m ²)	20	16.518	356.831
Verkaufsfläche (in m ² /Einwohner)	0	0	0
Metzger	-	5	149
Baecker	-	18	374
Polizeiinspektion	-	5	78
Praktischer_Arzt	-	26	674
Zahnheilkunde	-	13	427
Apotheke	-	3	131
Hausapotheke	-	6	55
Altersheim	-	2	93
Postamt	-	1	37
Postpartner	-	6	114
Bankfiliale	-	24	409
Tankstelle	-	19	304
Kinderkrippe	-	10	310
Kindergarten	1	34	484
Hort	-	5	114
Volksschule	1	31	351
Mittelschule	-	6	106
Sonderschule	-	-	20
Poly	-	1	28
AHS	-	1	27

Quelle: Quelle: AdTLR, Raumordnung und Statistik, Tourismusstatistik, Erhebung zur Grundversorgung der Tiroler Bevölkerung

10 Gemeindefinanzen

Tabelle 10.1: Eigene Steuern ¹

Jahr	Steuern in Tsd. Euro			Index 2013 = 100		
	Wängle	Bezirk RE	Tirol	Wängle	Bezirk RE	Tirol
2013	187	17.134	352.594	100,0	100,0	100,0
2014	113	16.534	332.524	60,5	96,5	94,3
2015	119	16.139	345.545	63,6	94,2	98,0
2016	120	17.024	360.435	64,0	99,4	102,2
2017	123	17.423	373.058	66,0	101,7	105,8
2018	127	18.388	388.551	67,9	107,3	110,2
2019	129	19.163	405.946	69,1	111,8	115,1
2020	137	18.561	400.991	73,3	108,3	113,7
2021	134	18.199	400.778	71,5	106,2	113,7
2022	150	21.251	446.231	80,3	124,0	126,6

Quelle: AdTLR, Abt. Gemeinden, Die Finanzlage der Gemeinden Tirols

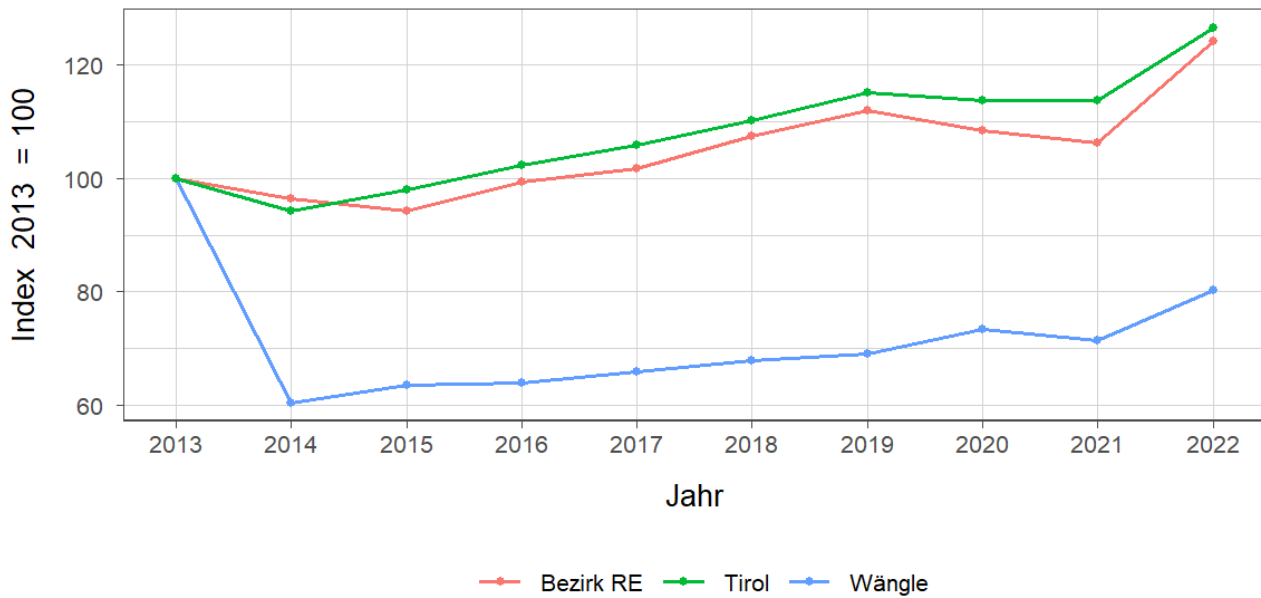
Tabelle 10.2: Eigene Steuern pro Einwohner

Jahr	Pro Einwohner in Euro			Index 2013 = 100		
	Wängle	Bezirk RE	Tirol	Wängle	Bezirk RE	Tirol
2013	223	541	488	100,0	100,0	100,0
2014	131	522	456	58,8	96,4	93,4
2015	130	504	467	58,4	93,1	95,7
2016	128	525	483	57,3	97,1	98,9
2017	132	536	497	59,3	99,0	101,7
2018	135	563	515	60,4	104,0	105,4
2019	139	584	536	62,2	107,9	109,7
2020	145	562	528	65,1	103,8	108,0
2021	140	547	525	62,6	101,1	107,4
2022	153	632	579	68,7	116,9	118,5

Quelle: AdTLR, Abt. Gemeinden, Die Finanzlage der Gemeinden Tirols

¹ Ausschließliche Gemeindeabgaben i. S. des Finanzausgleichsgesetzes (Grundsteuer A und B, Kommunalsteuer, Sonstige Steuern)

Abbildung 10.1: Entwicklung der Eigenen Steuern

Tabelle 10.3: Abgabenertragsanteile ¹

Jahr	Abgabenertragsanteile in Tsd. Euro			Index 2013 = 100		
	Wängle	Bezirk RE	Tirol	Wängle	Bezirk RE	Tirol
2013	674	24.177	613.323	100,0	100,0	100,0
2014	767	28.432	696.908	113,9	117,6	113,6
2015	797	29.729	733.155	118,2	123,0	119,5
2016	808	30.104	751.116	120,0	124,5	122,5
2017	855	30.334	756.870	126,8	125,5	123,4
2018	899	31.698	792.641	133,5	131,1	129,2
2019	934	33.966	851.034	138,7	140,5	138,8
2020	855	31.138	777.780	126,9	128,8	126,8
2021	993	36.460	907.213	147,4	150,8	147,9
2022	1.125	41.199	1.031.610	167,0	170,4	168,2

Quelle: AdTLR, Abt. Gemeinden, Die Finanzlage der Gemeinden Tirols

Tabelle 10.4: Abgabenertragsanteile pro Einwohner

Jahr	Pro Einwohner in Euro			Index 2013 = 100		
	Wängle	Bezirk RE	Tirol	Wängle	Bezirk RE	Tirol
2013	805	763	849	100,0	100,0	100,0
2014	890	897	956	110,6	117,5	112,6
2015	874	928	992	108,5	121,6	116,8
2016	865	929	1.007	107,4	121,7	118,5
2017	918	932	1.008	114,0	122,2	118,6
2018	955	970	1.050	118,6	127,1	123,6
2019	1.005	1.034	1.123	124,8	135,5	132,2
2020	907	942	1.023	112,7	123,4	120,5
2021	1.040	1.095	1.187	129,2	143,5	139,8
2022	1.150	1.226	1.337	142,8	160,6	157,5

Quelle: AdTLR, Abt. Gemeinden, Die Finanzlage der Gemeinden Tirols

¹ Anteile der Gemeinden an den gemeinschaftlichen Bundesabgaben lt. Finanzausgleichsgesetzes

Abbildung 10.2: Entwicklung der Abgabenertragsanteile

