

# Regionsprofil Statistik 2023

## Weißbach am Lech

### Gemeinde 70836



#### Übergeordneter Planungsverband der Gemeinde

Planungsverband	Einwohner
Reuttener Talkessel	18.979

## Impressum

<b>Titel</b>	Regionsprofil Statistik 2023 - Weißenbach am Lech - Gemeinde 70836
<b>Ausgabe</b>	1. Ausgabe
<b>Datum</b>	16. Februar 2024
<b>Herausgeber</b>	Amt der Tiroler Landesregierung Abteilung Raumordnung und Statistik Landesstatistik Tirol
<b>Bearbeitung</b>	MMag. Mario Stadler
<b>Redaktion</b>	Mag. Manfred Kaiser
<b>Adresse</b>	Landhaus 2 Heiliggeiststraße 7-9 6020 Innsbruck
<b>Telefon</b>	0043-512-508-3632
<b>Email</b>	<a href="mailto:raumordnung.statistik@tirol.gv.at">raumordnung.statistik@tirol.gv.at</a>
<b>Website</b>	<a href="https://www.tirol.gv.at/statistik">https://www.tirol.gv.at/statistik</a>



## Anmerkungen

Nachdruck - auch auszugsweise - ist nur mit Quellenangabe gestattet.

Wenn bei Begriffen, die sich auf Personengruppen beziehen, nur die männliche Form gewählt wurde, so ist dies nicht geschlechtsspezifisch gemeint, sondern geschah ausschließlich aus Gründen der besseren Lesbarkeit.

# Inhaltsverzeichnis

Tabellenverzeichnis .....	iv
Abbildungsverzeichnis .....	v
1 Flächen .....	1
2 Naturschutzgebiete .....	2
3 Bauentwicklung .....	3
4 Wohnbevölkerung .....	5
5 Privathaushalte .....	8
6 Wirtschaft und Beschäftigung .....	9
7 Land- und Forstwirtschaft .....	11
8 Tourismus .....	13
9 Grundversorgung der Tiroler Bevölkerung .....	18
10 Gemeindefinanzen .....	19

# Tabellenverzeichnis

1.1 Flächennutzung 2023 .....	1
1.2 Widmungsbestand 2022 .....	1
2.1 Naturschutz 2023 .....	2
3.1 Anzahl der Gebäude 2023 .....	3
3.2 Überwiegende Gebäudenutzung 2023 .....	3
3.3 Anzahl der Wohnungen 2023 .....	4
4.1 Anzahl und Entwicklung der Wohnbevölkerung .....	5
4.2 Altersstruktur 2023 .....	5
4.3 Höchste abgeschlossene Ausbildung 2021 .....	6
4.4 Veränderung der Wohnbevölkerung seit 1961 - Volkszählung bzw. Registerzählung .....	6
4.5 Veränderung der Wohnbevölkerung - Bevölkerungsregister .....	6
4.6 Wanderungen .....	7
4.7 Geburten und Sterbefälle .....	7
5.1 Anzahl und Entwicklung der Privathaushalte .....	8
5.2 Durchschnittliche Haushaltsgröße .....	8
5.3 Anzahl und Entwicklung der Einpersonenhaushalte .....	8
6.1 Erwerbstätige am Arbeitsort (gesamt) .....	9
6.2 Erwerbstätige am Arbeitsort nach wirtschaftlicher Zugehörigkeit .....	9
6.3 Erwerbstätige am Wohn- und Arbeitsort .....	10
6.4 Berufspendler .....	10
7.1 Anzahl und Entwicklung der Land- und Forstwirtschaftlichen Betriebe .....	11
7.2 Betriebe nach Erwerbsart 2020 .....	11
7.3 Betriebe mit Erschwernispunkten 2020 .....	12
8.1 Nächtigungsentwicklung - Winter seit 1981 .....	13
8.2 Nächtigungsentwicklung - Winter 2012 bis 2023 .....	13
8.3 Nächtigungen nach Unterkunftsarten - Winter 2023 .....	14
8.4 Nächtigungsentwicklung - Sommer seit 1981 .....	14
8.5 Nächtigungsentwicklung - Sommer 2012 bis 2023 .....	15
8.6 Nächtigungen nach Unterkunftsarten - Sommer 2023 .....	15
8.7 Betten - Winter 2023 .....	16
8.8 Betten - Sommer 2023 .....	17
8.9 Auslastung 2023 .....	17
9.1 Einrichtungen zur Grundversorgung der Tiroler Bevölkerung 2023 .....	18
10.1 Eigene Steuern <sup>1</sup> .....	19
10.2 Eigene Steuern pro Einwohner .....	19
10.3 Abgabenertragsanteile <sup>1</sup> .....	20
10.4 Abgabenertragsanteile pro Einwohner .....	20

# Abbildungsverzeichnis

3.1 Entwicklung der Anzahl an Gebäuden .....	3
4.1 Entwicklung der Wohnbevölkerung .....	5
6.1 Entwicklung der Erwerbstätigen am Arbeitsort .....	9
7.1 Entwicklung der Anzahl an land- und forstwirtschaftlichen Betrieben .....	11
8.1 Nächtigungsentwicklung im Winter .....	13
8.2 Nächtigungsentwicklung im Sommer .....	15
8.3 Nächtigungsentwicklung im Vergleich Winter zu Sommer .....	16
10.1 Entwicklung der Eigenen Steuern .....	20
10.2 Entwicklung der Abgabenertragsanteile .....	21



# 1 Flächen

Tabelle 1.1: Flächennutzung 2023

Flächenart in km <sup>2</sup>	Weißbach am Lech	Bezirk RE	Tirol
Fläche	81,8	1.236,7	12.648,4
Dauersiedlungsraum	2,9	112,5	1.573,0
Anteil am Dauersiedlungsraum	3,6	9,1	12,4

Quelle: Bundesamt für Eich- und Vermessungswesen

Tabelle 1.2: Widmungsbestand 2022

Widmungskategorie	Fläche in ha	m <sup>2</sup> / Einwohner			Anteil am DSR in %		
		Weißbach am Lech	Bezirk RE	Tirol	Weißbach am Lech	Bezirk RE	Tirol
Bauland und Sonderflächen <sup>1</sup>	67,3	531,8	553,5	293,1	23,0	16,5	14,4
Wohngebiete	15,9						
Mischgebiete	35,3						
Gewerbe- und Industriegebiete	5,8						
Baulandähnliche Sonderflächen	10,4						
Landwirtschaftliche Sonderflächen	0,6						

Quelle: AdTLR, Abt. Raumordnung und Statistik

<sup>1</sup> ausgenommen freilandähnliche Sonderflächen und landwirtschaftliche Sonderflächen

DSR = Dauersiedlungsraum

## 2 Naturschutzgebiete

Tabelle 2.1: Naturschutz 2023

Schutzgebiete	Fläche in ha	Anteil an Gesamtfläche in %	Anteil der Schutzgebiete an der Gesamtfläche in %	
			Weißenbach am Lech	Bezirk RE Tirol
Nationalpark Kernzonen	-	-	-	2,7
Nationalpark Außenzonen	-	-	-	2,1
Naturschutzgebiete	1.461	17,9	4,8	5,9
Landschaftsschutzgebiete	-	-	-	5,3
Geschützte Landschaftsteile	-	-	0,1	0,1
Ruhegebiete	-	-	0,5	10,8
Sonderschutzgebiete	-	-	-	0,0
Schutzgebiete insgesamt	1.461	17,9	5,4	26,9

Quelle: AdTLR, Abt. Umweltschutz



### 3 Bauentwicklung

Tabelle 3.1: Anzahl der Gebäude 2023

Jahr	Gebäude			Index 2001 = 100		
	Weißenbach am Lech	Bezirk RE	Tirol	Weißenbach am Lech	Bezirk RE	Tirol
1971	215	6.250	91.331	53,3	63,7	56,6
1981	313	7.692	116.875	77,7	78,4	72,5
1991	354	8.655	138.537	87,8	88,3	85,9
2001	403	9.805	161.261	100,0	100,0	100,0
2011	432	10.386	177.745	107,2	105,9	110,2
2021	476	11.387	193.876	118,1	116,1	120,2
2023	506	12.330	213.503	125,6	125,8	132,4

Quelle: Statistik Austria, Gebäude und Wohnungsregister

Abbildung 3.1: Entwicklung der Anzahl an Gebäuden

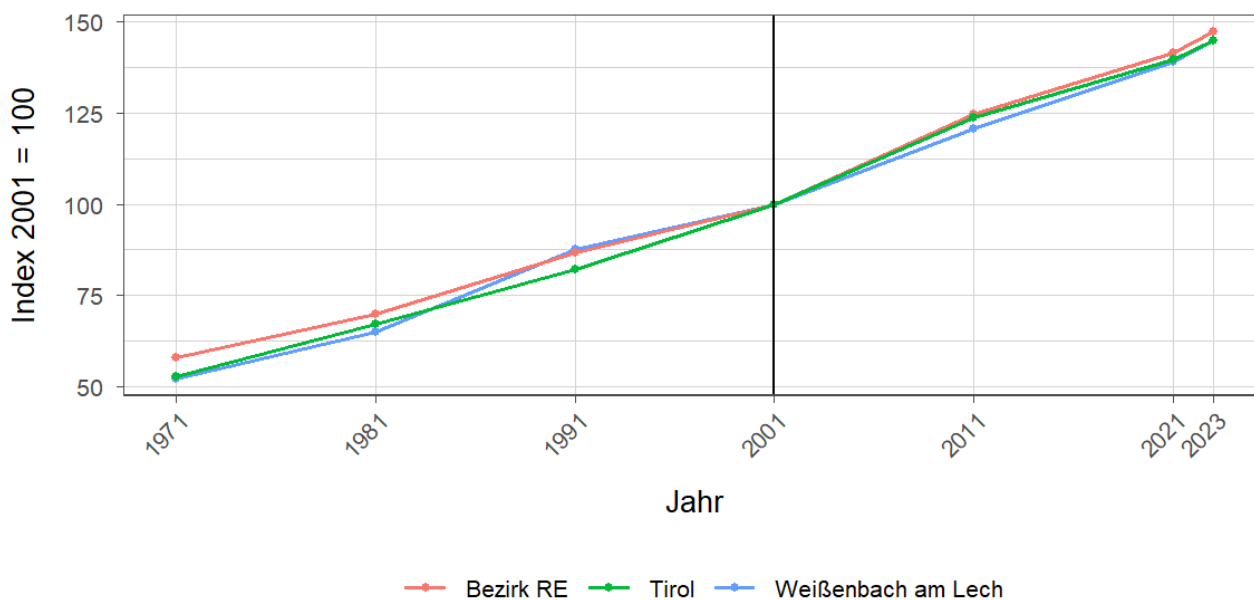


Tabelle 3.2: Überwiegende Gebäudenutzung 2023

Gebäudenutzung	Anzahl	Anzahl an allen Gebäuden in %		
		Weißenbach am Lech	Bezirk RE	Tirol
Gebäude mit einer Wohnung	274	54,2	48,6	45,2
Gebäude mit zwei oder mehr Wohnungen	170	33,6	30,9	34,7
Wohngebäude von Gemeinschaften	1	0,2	0,1	0,3
Hotels und ähnliche Gebäude	13	2,6	5,8	4,1
Andere Gebäude <sup>1</sup>	48	9,5	14,6	15,7

Quelle: Statistik Austria, Gebäude und Wohnungsregister

<sup>1</sup> umfasst Bürogebäude, Gebäude des Groß- oder Einzelhandels, Gebäude des Verkehrs- oder Nachrichtenwesens, Werkstätten, Industrie- oder Lagerhallen, Gebäude für Kultur- und Freizeitzwecke sowie des Bildungs- und Gesundheitswesens, Gebäude mit sonstiger Nutzung.

Tabelle 3.3: Anzahl der Wohnungen 2023

Jahr	Wohnungen			Index 2001 = 100		
	Weißbach am Lech	Bezirk RE	Tirol	Weißbach am Lech	Bezirk RE	Tirol
1971	262	7.930	160.196	52,2	57,8	52,8
1981	326	9.571	203.762	64,9	69,8	67,1
1991	440	11.907	249.774	87,6	86,8	82,3
2001	502	13.712	303.632	100,0	100,0	100,0
2011	606	17.119	375.583	120,7	124,8	123,7
2021	699	19.428	423.796	139,2	141,7	139,6
2023	727	20.193	439.539	144,8	147,3	144,8

Quelle: Statistik Austria, Gebäude und Wohnungsregister

## 4 Wohnbevölkerung

Tabelle 4.1: Anzahl und Entwicklung der Wohnbevölkerung

Jahr	Personen			Index 2001 = 100		
	Weißenbach am Lech	Bezirk RE	Tirol	Weißenbach am Lech	Bezirk RE	Tirol
1961	762	22.489	462.899	56,7	71,2	68,7
1971	992	25.760	540.771	73,8	81,6	80,3
1981	1.072	27.370	586.663	79,8	86,7	87,1
1991	1.297	29.140	631.410	96,5	92,3	93,8
2001	1.344	31.584	673.504	100,0	100,0	100,0
2011	1.284	31.618	709.319	95,5	100,1	105,3
2021	1.262	33.219	762.652	93,9	105,2	113,2
2023	1.266	33.607	771.304	94,2	106,4	114,5

Quelle: Statistik Austria, (bis inkl. 2001) Volkszählung, (ab 2011) Registerzählung

Abbildung 4.1: Entwicklung der Wohnbevölkerung

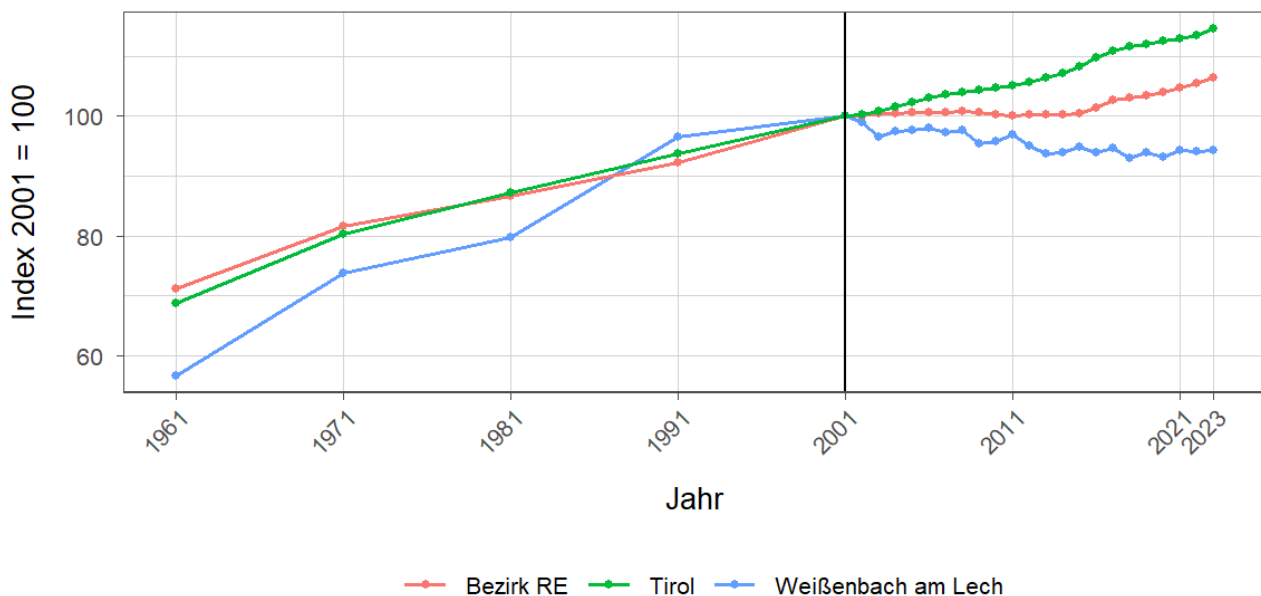


Tabelle 4.2: Altersstruktur 2023

Alter	Personen			in % der Wohnbevölkerung		
	Weißenbach am Lech	Bezirk RE	Tirol	Weißenbach am Lech	Bezirk RE	Tirol
unter 15	178	4.738	112.127	14,1	14,1	14,5
15 bis 64	836	21.873	512.918	66,0	65,1	66,5
65 oder älter	252	6.996	146.259	19,9	20,8	19,0

Quelle: Statistik Austria, (bis inkl. 2001) Volkszählung, (ab 2011) Bevölkerungsregister

Tabelle 4.3: Höchste abgeschlossene Ausbildung 2021

Bildung	Personen			in % der Wohnbevölkerung im Alter von 15 u. mehr Jahren		
	Weißbach am Lech	Bezirk RE	Tirol	Weißbach am Lech	Bezirk RE	Tirol
Pflichtschule	294	7.342	159.879	27,0	25,7	24,5
Lehrabschluss	450	10.766	212.344	41,4	37,7	32,6
Berufsbild. mittlere S.	185	4.552	98.123	17,0	16,0	15,1
Allg. bild. höhere S.	30	1.251	36.447	2,8	4,4	5,6
Berufsbild. höhere S.	60	1.876	48.281	5,5	6,6	7,4
Kolleg	3	186	4.370	0,3	0,7	0,7
Akademie	16	516	13.080	1,5	1,8	2,0
Hochschule	50	2.035	79.173	4,6	7,1	12,1

Quelle: Statistik Austria, Abgestimmte Erwerbsstatistik

Tabelle 4.4: Veränderung der Wohnbevölkerung seit 1961 - Volkszählung bzw. Registerzählung

Jahr	Insgesamt	Wanderungs-saldo	Geburten-bilanz	in % der Wohnbevölkerung 1961		
				Insgesamt	Wanderungs-saldo	Geburten-bilanz
1961/1971	230	118	117	30,2	15,5	15,4
1971/1981	75	-34	109	9,8	-4,5	14,3
1981/1991	225	153	72	29,5	20,1	9,4
1991/2001	47	-27	74	6,2	-3,5	9,7
2001/2011	-60	-66	6	-7,9	-8,7	0,8
2011/2021	-22	-30	8	-2,9	-3,9	1,0

Quelle: Statistik Austria, Volkszählung bzw. Bevölkerungsregister

Tabelle 4.5: Veränderung der Wohnbevölkerung - Bevölkerungsregister

Jahr	Insgesamt	Wanderungs-saldo	Geburten-bilanz	jährliche Veränderung in %		
				Insgesamt	Wanderungs-saldo	Geburten-bilanz
2016	10	7	3	0,8	0,6	0,2
2017	-21	-21	-	-1,7	-1,7	-
2018	12	14	-2	1,0	1,1	-0,2
2019	-8	-4	-4	-0,6	-0,3	-0,3
2020	14	12	2	1,1	1,0	0,2
2021	-3	2	-5	-0,2	0,2	-0,4
2022	1	2	-1	0,1	0,2	-0,1
2016/2022	5	12	-7	0,4	0,9	-0,5

Quelle: Statistik Austria, Bevölkerungsregister

Tabelle 4.6: Wanderungen

Jahr	Personen			jährliche Veränderung in %		
	Zuzüge	Wegzüge	Saldo	Zuzüge	Wegzüge	Saldo
2016	58	51	7	4,6	4,0	0,6
2017	54	75	-21	4,2	5,9	-1,7
2018	70	56	14	5,6	4,5	1,1
2019	62	66	-4	4,9	5,2	-0,3
2020	64	52	12	5,1	4,2	1,0
2021	52	50	2	4,1	3,9	0,2
2022	56	54	2	4,4	4,3	0,2
2016/2022	416	404	12	32,6	31,7	0,9

Quelle: Statistik Austria, Wanderungsstatistik

Tabelle 4.7: Geburten und Sterbefälle

Jahr	Personen			jährliche Veränderung in %		
	Geburten	Sterbefällr	Saldo	Geburten	Sterbefällr	Saldo
2016	16	13	3	1,3	1,0	0,2
2017	10	10	-	0,8	0,8	-
2018	5	7	-2	0,4	0,6	-0,2
2019	6	10	-4	0,5	0,8	-0,3
2020	12	10	2	1,0	0,8	0,2
2021	11	16	-5	0,9	1,3	-0,4
2022	9	10	-1	0,7	0,8	-0,1
2016/2022	69	76	-7	5,4	6,0	-0,5

Quelle: Statistik Austria, Natürliche Bevölkerungsbewegung

## 5 Privathaushalte

Tabelle 5.1: Anzahl und Entwicklung der Privathaushalte

Jahr	Haushalte			Index 2001 = 100		
	Weißenbach am Lech	Bezirk RE	Tirol	Weißenbach am Lech	Bezirk RE	Tirol
1961	194	6.225	123.705	41,5	53,0	47,5
1971	266	7.476	157.267	56,8	63,7	60,3
1981	316	8.733	188.898	67,5	74,4	72,5
1991	416	10.069	219.783	88,9	85,8	84,3
2001	468	11.738	260.660	100,0	100,0	100,0
2011	508	12.779	296.712	108,5	108,9	113,8
2021	551	14.404	334.096	117,7	122,7	128,2

Quelle: Statistik Austria, Volkszählung bzw. Registerzählung, Abgestimmte Erwerbsstatistik

Tabelle 5.2: Durchschnittliche Haushaltsgröße

Jahr	Personen pro Haushalte		
	Weißenbach am Lech	Bezirk RE	Tirol
1961	3,9	3,6	3,7
1971	3,7	3,4	3,4
1981	3,4	3,1	3,1
1991	3,1	2,9	2,8
2001	2,9	2,7	2,6
2011	2,5	2,5	2,4
2021	2,3	2,3	2,2

Quelle: Statistik Austria, Volkszählung bzw. Registerzählung, Abgestimmte Erwerbsstatistik

Tabelle 5.3: Anzahl und Entwicklung der Einpersonenhaushalte

Jahr	Haushalte			in % der Privathaushalte		
	Weißenbach am Lech	Bezirk RE	Tirol	Weißenbach am Lech	Bezirk RE	Tirol
1961	16	719	16.090	8,2	11,6	13,0
1971	31	1.266	31.826	11,7	16,9	20,2
1981	37	1.719	44.728	11,7	19,7	23,7
1991	63	2.269	55.078	15,1	22,5	25,1
2001	97	3.098	77.310	20,7	26,4	29,7
2011	129	3.790	100.474	25,4	29,7	33,9
2021	169	4.842	121.247	30,7	33,6	36,3

Quelle: Quelle: Statistik Austria, Volkszählung bzw. Registerzählung, Abgestimmte Erwerbsstatistik

## 6 Wirtschaft und Beschäftigung

Tabelle 6.1: Erwerbstätige am Arbeitsort (gesamt)

Jahr	Personen			Index 2001 = 100		
	Weißenbach am Lech	Bezirk RE	Tirol	Weißenbach am Lech	Bezirk RE	Tirol
1961	207	10.908	210.522	82,5	78,7	69,6
1971	149	10.173	207.802	59,4	73,4	68,7
1981	237	11.450	243.508	94,4	82,6	80,6
1991	262	12.235	272.092	104,4	88,2	90,0
2001	251	13.866	302.291	100,0	100,0	100,0
2011	243	13.149	328.424	96,8	94,8	108,6
2021	271	14.732	373.489	108,0	106,2	123,6

Quelle: Statistik Austria, Volkszählung bzw. Registerzählung

Abbildung 6.1: Entwicklung der Erwerbstätigen am Arbeitsort

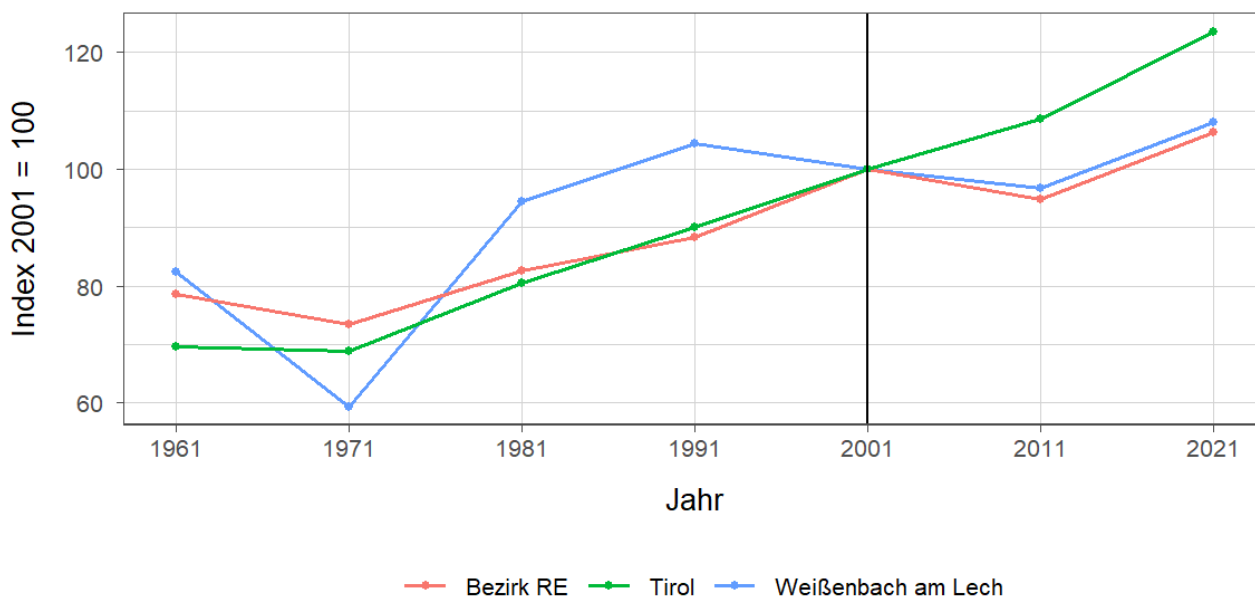


Tabelle 6.2: Erwerbstätige am Arbeitsort nach wirtschaftlicher Zugehörigkeit

Jahr	gesamt	Land- und Forstwirtschaft	Gewerbe und Industrie	darunter Bauwesen	Dienstleistungen	darunter Beteiligungs- und Gaststättenwesen
1961	207	129	38	3	40	16
1971	149	12	66	10	71	20
1981	237	20	103	11	114	41
1991	262	11	119	14	132	47
2001	251	7	98	13	146	35
2011	243	15	73	46	155	26
2021	271	11	108	46	152	21

Quelle: Statistik Austria, Volkszählung bzw. Registerzählung, Abgestimmte Erwerbsstatistik

Tabelle 6.3: Erwerbstätige am Wohn- und Arbeitsort

Jahr	am Wohnort		am Arbeitsort	
	weiblich	männlich	weiblich	männlich
1961	-	-	113	94
1971	127	249	57	92
1981	157	303	87	150
1991	202	366	92	170
2001	247	397	84	167
2011	278	369	95	148
2021	288	338	114	157

Quelle: Quelle: Statistik Austria, Volkszählung bzw. Registerzählung, Abgestimmte Erwerbsstatistik

Tabelle 6.4: Berufspendler

Jahr	Gemeinde- einpendler	Gemeinde- binnenpendler	Gemeinde- auspendler	Pendler- saldo absolut	Index des Pendler- saldos <sup>1</sup>
1961	20	-	213	-193	52
1971	18	89	245	-227	40
1981	64	101	287	-223	52
1991	85	100	391	-306	46
2001	114	100	507	-393	39
2011	119	78	523	-404	38
2021	146	74	501	-355	43

Quelle: Quelle: Statistik Austria, Volkszählung bzw. Registerzählung, Abgestimmte Erwerbsstatistik

<sup>1</sup> = (Erwerbstätige am Arbeitsort / Erwerbstätige am Wohnort)\*100

Ein Wert unter 100: Zahl der Auspendler aus den Gemeinden in einer Region überwiegt

Ein Wert über 100: Zahl der Einpendler in Gemeinden einer Region überwiegt

**Gemeindeeinpendler, Gemeindeauspendler:** Personen, deren Wohn- und Arbeitsort in verschiedenen Gemeinden liegen, also Personen, die über Gemeindegrenzen hinweg pendeln.

**Erwerbstätige:** Personen ab 15 Jahren, die einer bezahlten Tätigkeit von mindestens einer Wochenstunde nachgehen, Selbständige und mithelfende Familienangehörige, Präsenz- und Zivildienstler sind eingeschlossen, Personen in Karenz werden nicht berücksichtigt.



## 7 Land- und Forstwirtschaft

Tabelle 7.1: Anzahl und Entwicklung der Land- und Forstwirtschaftlichen Betriebe

Jahr	Betriebe			Index 1999 = 100		
	Weißbach am Lech	Bezirk RE	Tirol	Weißbach am Lech	Bezirk RE	Tirol
1960	99	2.334	25.365	241,5	193,7	139,1
1970	78	2.055	23.600	190,2	170,5	129,4
1980	70	1.730	20.913	170,7	143,6	114,7
1990	45	1.434	19.739	109,8	119,0	108,2
1999	41	1.205	18.238	100,0	100,0	100,0
2010	38	1.015	16.215	92,7	84,2	88,9
2020	24	728	14.215	58,5	60,4	77,9

Quelle: Statistik Austria, Land- und Forstwirtschaftliche Betriebszählung bzw. Agrarstrukturerhebung

Abbildung 7.1: Entwicklung der Anzahl an land- und forstwirtschaftlichen Betrieben

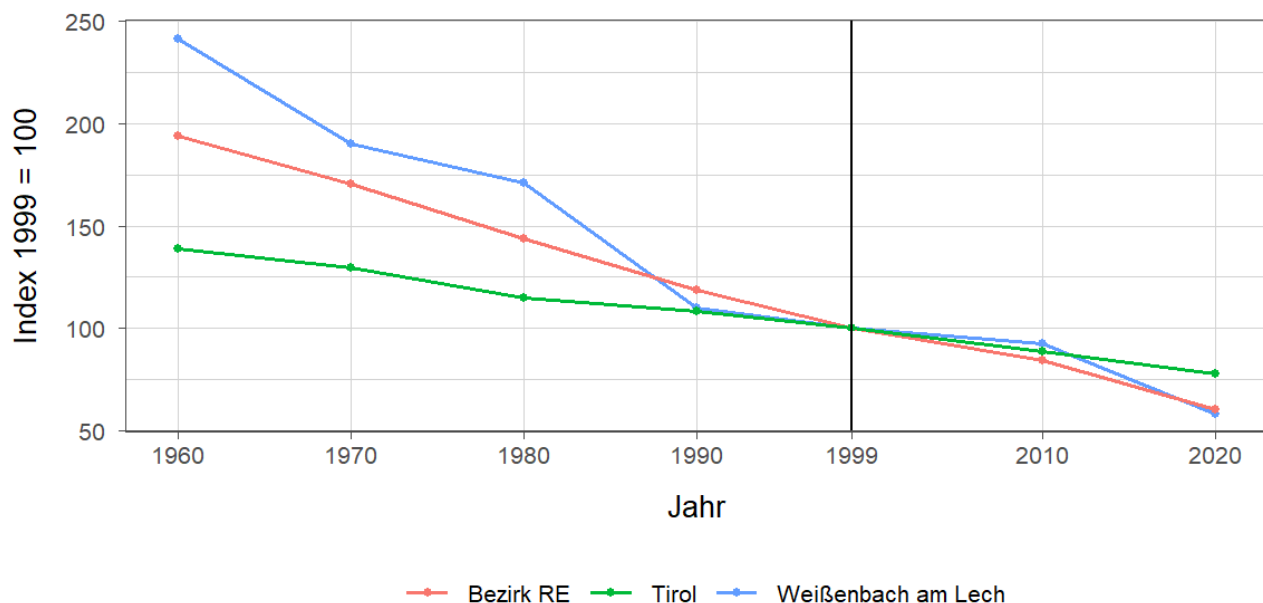


Tabelle 7.2: Betriebe nach Erwerbsart 2020

Erwerbsart	Betriebe			Anteil an allen Betrieben in %		
	Weißbach am Lech	Bezirk RE	Tirol	Weißbach am Lech	Bezirk RE	Tirol
Haupterwerb	5	119	4.749	20,8	16,3	33,4
Nebenerwerb	14	427	7.916	58,3	58,7	55,7
Pers.Gem.	3	34	322	12,5	4,7	2,3
jur. Person	2	148	1.228	8,3	20,3	8,6

Quelle: Statistik Austria, Agrarstrukturerhebung

Pers.Gem: Personengemeinschaften

jur. Person: Juristische Personen

Tabelle 7.3: Betriebe mit Erschwernispunkten 2020

EP-GR <sup>1</sup>	Betriebe			Anteil an allen Betrieben in %		
	Weißbach am Lech	Bezirk RE	Tirol	Weißbach am Lech	Bezirk RE	Tirol
EP-GR 1	11	107	2.015	45,8	14,7	14,2
EP-GR 2	8	247	2.268	33,3	33,9	16,0
EP-GR 3	1	72	2.265	4,2	9,9	15,9
EP-GR 4	-	40	2.803	-	5,5	19,7
keine Erschwernis	4	262	4.864	16,7	36,0	34,2

Quelle: Quelle: Statistik Austria, Agrarstrukturerhebung

<sup>1</sup> Zuordnung der Betriebe nach Erschwernispunkten

Bei der Agrarstrukturerhebung 2020 wurden analog zum Grünen Bericht die Betriebe nach ihren Erschwernispunkten den Erschwernispunktgruppen (EPGruppe 1 bis 4) zugeordnet. Die Erschwernispunkte-Gruppen (EP-Gruppen) setzen sich wie folgt zusammen:

EP-Gruppe 1: 5 bis 90 Erschwernispunkte

EP-Gruppe 2: 91 bis 180 Erschwernispunkte

EP-Gruppe 3: 181 bis 270 Erschwernispunkte

EP-Gruppe 4: über 270 (bis maximal 540) Erschwernispunkte

Die Zuordnung der Erschwernispunkte wird im Rahmen des jährlichen Mehrfachantrag-Flächen durchgeführt. Das System der Erschwernispunktgruppen (EP-Gruppen) ist nur bedingt mit den bisherigen Systemen der Einteilung bergbäuerlicher Betriebe bzw. Erschwernisbeurteilung vergleichbar. Betriebe mit weniger als 5 Erschwernispunkten werden in der in der Gruppe „Ohne Erschwernis“ ausgewiesen.

## 8 Tourismus

Tabelle 8.1: Nächtigungsentwicklung - Winter seit 1981

Jahr	Nächtigungen			Index 2001 = 100		
	Weißbach am Lech	Bezirk RE	Tirol	Weißbach am Lech	Bezirk RE	Tirol
1981	25.668	1.571.421	17.771.714	155,3	98,6	75,6
1991	21.803	1.638.564	21.774.674	131,9	102,8	92,6
2001	16.529	1.593.337	23.503.160	100,0	100,0	100,0
2011	11.005	1.577.078	24.830.645	66,6	99,0	105,6
2021	2.030	24.109	712.998	12,3	1,5	3,0
2023	11.450	1.682.301	25.707.235	69,3	105,6	109,4

Quelle: AdTLR, Raumordnung und Statistik, Tourismusstatistik

Abbildung 8.1: Nächtigungsentwicklung im Winter

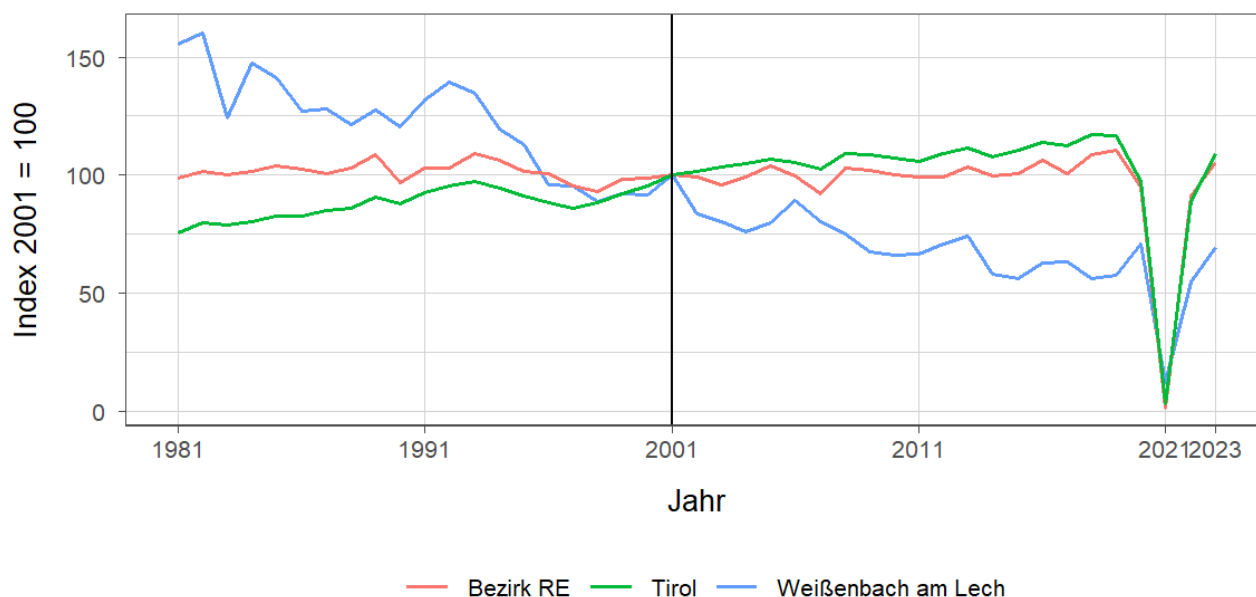


Tabelle 8.2: Nächtigungsentwicklung - Winter 2012 bis 2023

Jahr	Nächtigungen			Index 2012 = 100		
	Weißbach am Lech	Bezirk RE	Tirol	Weißbach am Lech	Bezirk RE	Tirol
2012	11.696	1.583.837	25.699.115	100,0	100,0	100,0
2013	12.256	1.649.434	26.220.929	104,8	104,1	102,0
2014	9.621	1.590.113	25.370.402	82,3	100,4	98,7
2015	9.251	1.601.188	25.960.806	79,1	101,1	101,0
2016	10.373	1.693.971	26.804.089	88,7	107,0	104,3
2017	10.426	1.607.001	26.463.873	89,1	101,5	103,0
2018	9.322	1.733.423	27.583.016	79,7	109,4	107,3
2019	9.482	1.763.296	27.485.847	81,1	111,3	107,0
2020	11.691	1.510.839	22.925.568	100,0	95,4	89,2
2021	2.030	24.109	712.998	17,4	1,5	2,8
2022	9.076	1.453.525	20.909.636	77,6	91,8	81,4
2023	11.450	1.682.301	25.707.235	97,9	106,2	100,0

Quelle: AdTLR, Raumordnung und Statistik, Tourismusstatistik

Tabelle 8.3: Nächtigungen nach Unterkunftsarten - Winter 2023

Kategorie	Nächtigungen			in %		
	Weißbach am Lech	Bezirk RE	Tirol	Weißbach am Lech	Bezirk RE	Tirol
Gewerblich	5.592	1.216.943	19.043.511	48,8	72,3	74,1
davon ***** / ****	-	594.430	8.849.552	-	35,3	34,4
***	G	194.735	3.912.344	G	11,6	15,2
** / *	G	143.784	2.302.416	G	8,5	9,0
Fewo gewerblich	G	283.994	3.979.199	G	16,9	15,5
Privat	613	57.481	814.588	5,4	3,4	3,2
Fewo privat	2.968	305.485	4.978.196	25,9	18,2	19,4
Campingplätze	-	65.717	412.652	-	3,9	1,6
Sonst. Unterkünfte	G	36.675	458.288	G	2,2	1,8
Gesamt	11.450	1.682.301	25.707.235	100,0	100,0	100,0

Quelle: Quelle: AdTLR, Raumordnung und Statistik, Tourismusstatistik

G = Geheim, da weniger als 3 Betriebe vorhanden

Tabelle 8.4: Nächtigungsentwicklung - Sommer seit 1981

Jahr	Nächtigungen			Index 2001 = 100		
	Weißbach am Lech	Bezirk RE	Tirol	Weißbach am Lech	Bezirk RE	Tirol
1981	65.205	2.091.686	23.095.058	263,1	133,7	135,8
1991	45.284	2.309.080	23.561.062	182,7	147,6	138,5
2001	24.788	1.564.683	17.006.337	100,0	100,0	100,0
2011	25.793	1.655.089	18.068.597	104,1	105,8	106,2
2021	18.485	2.085.422	19.865.249	74,6	133,3	116,8
2023	20.484	2.344.150	22.788.556	82,6	149,8	134,0

Quelle: AdTLR, Raumordnung und Statistik, Tourismusstatistik

Abbildung 8.2: Nächtigungsentwicklung im Sommer

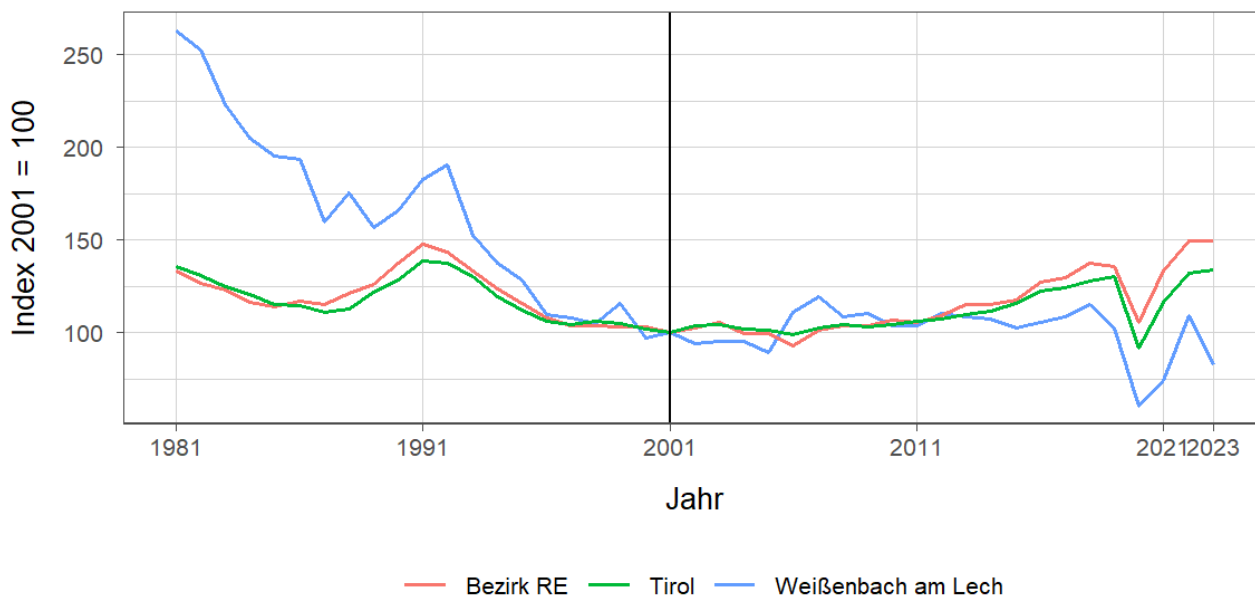


Tabelle 8.5: Nächtigungsentwicklung - Sommer 2012 bis 2023

Jahr	Nächtigungen			Index 2012 = 100		
	Weißenbach am Lech	Bezirk RE	Tirol	Weißenbach am Lech	Bezirk RE	Tirol
2012	27.408	1.714.840	18.325.187	100,0	100,0	100,0
2013	26.992	1.807.440	18.727.354	98,5	105,4	102,2
2014	26.706	1.807.979	18.959.548	97,4	105,4	103,5
2015	25.385	1.845.685	19.676.251	92,6	107,6	107,4
2016	26.218	1.992.869	20.796.138	95,7	116,2	113,5
2017	26.883	2.027.547	21.193.135	98,1	118,2	115,7
2018	28.573	2.149.372	21.806.765	104,3	125,3	119,0
2019	25.520	2.124.695	22.163.110	93,1	123,9	120,9
2020	15.072	1.656.741	15.580.308	55,0	96,6	85,0
2021	18.485	2.085.422	19.865.249	67,4	121,6	108,4
2022	27.160	2.338.602	22.448.264	99,1	136,4	122,5
2023	20.484	2.344.150	22.788.556	74,7	136,7	124,4

Quelle: AdTLR, Raumordnung und Statistik, Tourismusstatistik

Tabelle 8.6: Nächtigungen nach Unterkunftsarten - Sommer 2023

Kategorie	Nächtigungen			in %		
	Weißenbach am Lech	Bezirk RE	Tirol	Weißenbach am Lech	Bezirk RE	Tirol
Gewerblich	12.226	1.562.055	15.781.623	59,7	66,6	69,3
davon **** / ****	-	738.034	7.888.227	-	31,5	34,6
***	G	295.883	3.470.892	G	12,6	15,2
** / *	G	187.781	1.743.642	G	8,0	7,7
Fewo gewerblich	G	340.357	2.678.862	G	14,5	11,8
Privat	1.256	79.490	633.879	6,1	3,4	2,8
Fewo privat	3.882	369.275	3.615.238	19,0	15,8	15,9
Campingplätze	-	278.613	1.898.422	-	11,9	8,3
Sonst. Unterkünfte	G	54.717	859.394	G	2,3	3,8
Gesamt	20.484	2.344.150	22.788.556	100,0	100,0	100,0

Quelle: Quelle: AdTLR, Raumordnung und Statistik, Tourismusstatistik  
 G = Geheim, da weniger als 3 Betriebe vorhanden

Abbildung 8.3: Nächtigungsentwicklung im Vergleich Winter zu Sommer

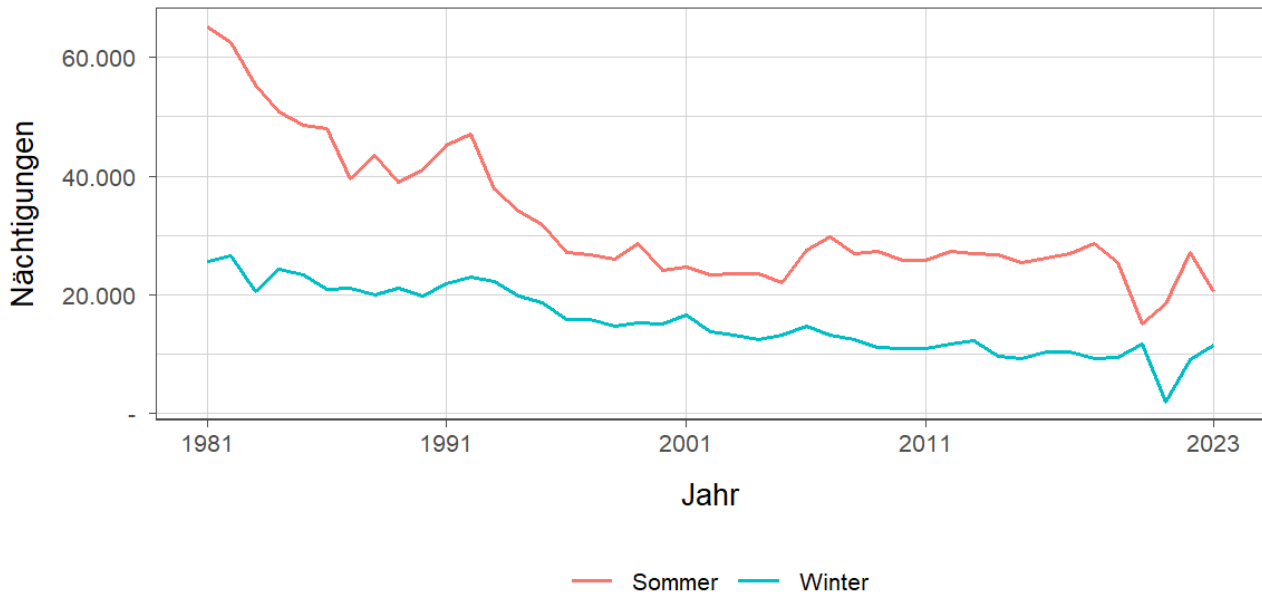


Tabelle 8.7: Betten - Winter 2023

Kategorie	Betten Winter			in %		
	Weißbach am Lech	Bezirk RE	Tirol	Weißbach am Lech	Bezirk RE	Tirol
Gewerblich	125	16.571	224.822	57,9	62,9	65,8
davon **** / ****	-	6.172	90.088	-	23,4	26,4
***	61	3.133	47.047	28,2	11,9	13,8
** / *	29	2.712	33.308	13,4	10,3	9,8
Fewo gewerblich	35	4.554	54.379	16,2	17,3	15,9
Privat	23	1.963	19.168	10,6	7,4	5,6
Fewo privat	65	6.605	84.979	30,1	25,1	24,9
Sonst. Unterkünfte	3	1.219	12.495	1,4	4,6	3,7
Gesamt	216	26.358	341.464	100,0	100,0	100,0

Quelle: Quelle: AdTLR, Raumordnung und Statistik, Tourismusstatistik  
 G = Geheim, da weniger als 3 Betriebe vorhanden

Tabelle 8.8: Betten - Sommer 2023

Kategorie	Betten Sommer			in %		
	Weißbach am Lech	Bezirk RE	Tirol	Weißbach am Lech	Bezirk RE	Tirol
Gewerblich	125	16.534	217.717	36,8	62,4	64,6
davon ***** / ****	-	6.102	86.552	-	23,0	25,7
***	61	3.199	46.198	17,9	12,1	13,7
** / *	29	2.616	32.060	8,5	9,9	9,5
Fewo gewerblich	35	4.617	52.907	10,3	17,4	15,7
Privat	21	1.927	18.506	6,2	7,3	5,5
Fewo privat	59	6.536	82.554	17,4	24,7	24,5
Sonst. Unterkünfte	135	1.498	18.363	39,7	5,7	5,4
Gesamt	340	26.495	337.140	100,0	100,0	100,0

Quelle: Quelle: AdTLR, Raumordnung und Statistik, Tourismusstatistik

G = Geheim, da weniger als 3 Betriebe vorhanden

Tabelle 8.9: Auslastung 2023

Kategorie	Auslastung in % <sup>1</sup>					
	Weißbach am Lech		Bezirk RE		Tirol	
	Winter	Sommer	Winter	Sommer	Winter	Sommer
Gewerblich	24,7	53,2	40,6	51,3	46,8	39,4
davon ***** / ****	NaN	NaN	53,2	65,7	54,3	49,5
***	G	G	34,3	50,3	45,9	40,8
** / *	G	G	29,3	39,0	38,2	29,6
Fewo gewerblich	G	G	34,5	40,1	40,4	27,5
Privat	14,7	32,5	16,2	22,4	23,5	18,6
Fewo privat	25,2	35,8	25,6	30,7	32,4	23,8
Sonst. Unterkünfte	G	G	16,6	19,9	20,3	25,4
Gesamt	29,3	32,7	33,9	42,4	40,9	33,7

Quelle: Quelle: AdTLR, Raumordnung und Statistik, Tourismusstatistik

<sup>1</sup> Winter: 100 Prozent entsprechen 181 (bzw. 182 im Schaltjahr) Vollbelegungstagen

Sommer: 100 Prozent entsprechen 184 Vollbelegungstagen

Aus Datenverfügbarkeitsgründen wurde die Auslastung mit der Bettenzahl des Vorjahres berechnet

G = Geheim, da weniger als 3 Betriebe vorhanden

## 9 Grundversorgung der Tiroler Bevölkerung

Tabelle 9.1: Einrichtungen zur Grundversorgung der Tiroler Bevölkerung 2023

Einrichtungen	Weißbach am Lech	Bezirk RE	Tirol
Nahversorger	1	48	690
Verkaufsfläche der Nahversorger (in m <sup>2</sup> )	600	16.518	356.831
Verkaufsfläche (in m <sup>2</sup> /Einwohner)	0	0	0
Metzger	-	5	149
Baecker	1	18	374
Polizeiinspektion	-	5	78
Praktischer_Arzt	1	26	674
Zahnheilkunde	-	13	427
Apotheke	-	3	131
Hausapotheke	1	6	55
Altersheim	-	2	93
Postamt	-	1	37
Postpartner	-	6	114
Bankfiliale	-	24	409
Tankstelle	1	19	304
Kinderkrippe	-	10	310
Kindergarten	1	34	484
Hort	-	5	114
Volksschule	1	31	351
Mittelschule	-	6	106
Sonderschule	-	-	20
Poly	-	1	28
AHS	-	1	27

Quelle: Quelle: AdTLR, Raumordnung und Statistik, Tourismusstatistik, Erhebung zur Grundversorgung der Tiroler Bevölkerung



# 10 Gemeindefinanzen

Tabelle 10.1: Eigene Steuern <sup>1</sup>

Jahr	Steuern in Tsd. Euro			Index 2013 = 100		
	Weißenbach am Lech	Bezirk RE	Tirol	Weißenbach am Lech	Bezirk RE	Tirol
2013	308	17.134	352.594	100,0	100,0	100,0
2014	274	16.534	332.524	89,1	96,5	94,3
2015	247	16.139	345.545	80,4	94,2	98,0
2016	287	17.024	360.435	93,2	99,4	102,2
2017	289	17.423	373.058	93,9	101,7	105,8
2018	274	18.388	388.551	89,2	107,3	110,2
2019	286	19.163	405.946	92,9	111,8	115,1
2020	289	18.561	400.991	94,0	108,3	113,7
2021	308	18.199	400.778	100,2	106,2	113,7
2022	334	21.251	446.231	108,5	124,0	126,6

Quelle: AdTLR, Abt. Gemeinden, Die Finanzlage der Gemeinden Tirols

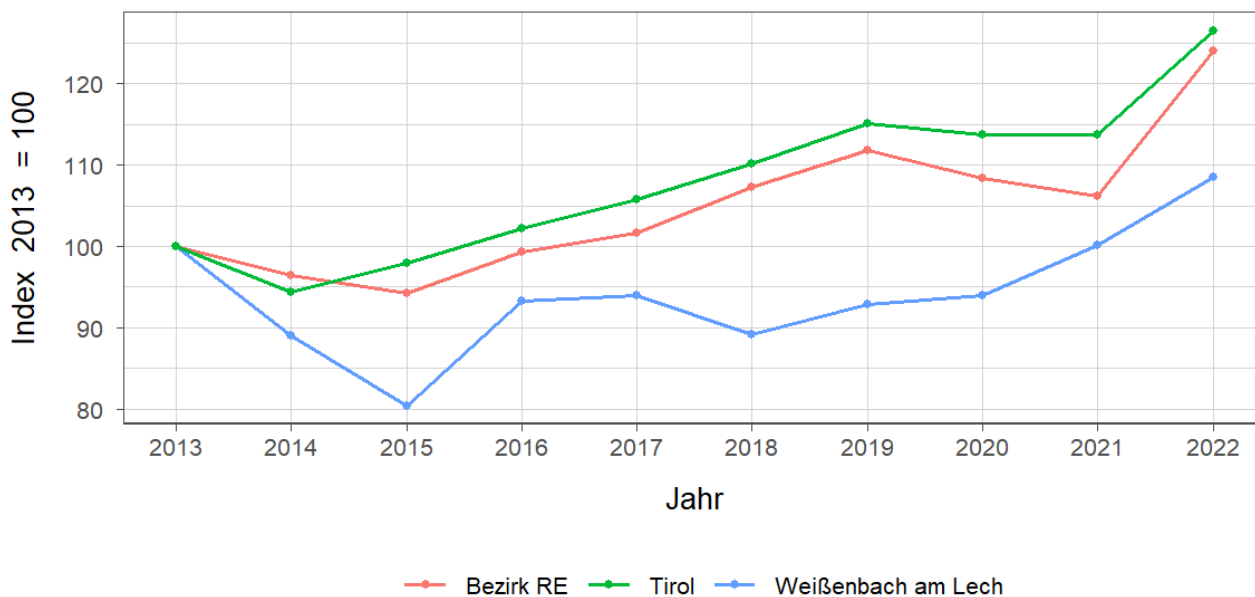
Tabelle 10.2: Eigene Steuern pro Einwohner

Jahr	Pro Einwohner in Euro			Index 2013 = 100		
	Weißenbach am Lech	Bezirk RE	Tirol	Weißenbach am Lech	Bezirk RE	Tirol
2013	244	541	488	100,0	100,0	100,0
2014	215	522	456	88,1	96,4	93,4
2015	196	504	467	80,4	93,1	95,7
2016	226	525	483	92,5	97,1	98,9
2017	231	536	497	94,7	99,0	101,7
2018	218	563	515	89,2	104,0	105,4
2019	228	584	536	93,6	107,9	109,7
2020	228	562	528	93,6	103,8	108,0
2021	244	547	525	99,8	101,1	107,4
2022	264	632	579	108,0	116,9	118,5

Quelle: AdTLR, Abt. Gemeinden, Die Finanzlage der Gemeinden Tirols

<sup>1</sup> Ausschließliche Gemeindeabgaben i. S. des Finanzausgleichsgesetzes  
(Grundsteuer A und B, Kommunalsteuer, Sonstige Steuern)

Abbildung 10.1: Entwicklung der Eigenen Steuern

Tabelle 10.3: Abgabenertragsanteile <sup>1</sup>

Jahr	Abgabenertragsanteile in Tsd. Euro			Index 2013 = 100		
	Weißenbach am Lech	Bezirk RE	Tirol	Weißenbach am Lech	Bezirk RE	Tirol
2013	1.017	24.177	613.323	100,0	100,0	100,0
2014	1.086	28.432	696.908	106,8	117,6	113,6
2015	1.136	29.729	733.155	111,7	123,0	119,5
2016	1.159	30.104	751.116	113,9	124,5	122,5
2017	1.124	30.334	756.870	110,6	125,5	123,4
2018	1.148	31.698	792.641	112,9	131,1	129,2
2019	1.212	33.966	851.034	119,2	140,5	138,8
2020	1.099	31.138	777.780	108,1	128,8	126,8
2021	1.300	36.460	907.213	127,9	150,8	147,9
2022	1.485	41.199	1.031.610	146,0	170,4	168,2

Quelle: AdTLR, Abt. Gemeinden, Die Finanzlage der Gemeinden Tirols

Tabelle 10.4: Abgabenertragsanteile pro Einwohner

Jahr	Pro Einwohner in Euro			Index 2013 = 100		
	Weißenbach am Lech	Bezirk RE	Tirol	Weißenbach am Lech	Bezirk RE	Tirol
2013	806	763	849	100,0	100,0	100,0
2014	852	897	956	105,6	117,5	112,6
2015	900	928	992	111,7	121,6	116,8
2016	912	929	1.007	113,0	121,7	118,5
2017	900	932	1.008	111,5	122,2	118,6
2018	911	970	1.050	112,9	127,1	123,6
2019	968	1.034	1.123	120,0	135,5	132,2
2020	867	942	1.023	107,6	123,4	120,5
2021	1.028	1.095	1.187	127,5	143,5	139,8
2022	1.173	1.226	1.337	145,4	160,6	157,5

Quelle: AdTLR, Abt. Gemeinden, Die Finanzlage der Gemeinden Tirols

<sup>1</sup> Anteile der Gemeinden an den gemeinschaftlichen Bundesabgaben lt. Finanzausgleichsgesetzes

Abbildung 10.2: Entwicklung der Abgabenertragsanteile

