

Regionsprofil Statistik 2023

Eben am Achensee

Gemeinde 70907



Übergeordneter Planungsverband der Gemeinde

Planungsverband	Einwohner
Achental	6.047

Impressum

Titel	Regionsprofil Statistik 2023 - Eben am Achensee - Gemeinde 70907
Ausgabe	1. Ausgabe
Datum	16. Februar 2024
Herausgeber	Amt der Tiroler Landesregierung Abteilung Raumordnung und Statistik Landesstatistik Tirol
Bearbeitung	MMag. Mario Stadler
Redaktion	Mag. Manfred Kaiser
Adresse	Landhaus 2 Heiliggeiststraße 7-9 6020 Innsbruck
Telefon	0043-512-508-3632
Email	raumordnung.statistik@tirol.gv.at
Website	https://www.tirol.gv.at/statistik



Anmerkungen

Nachdruck - auch auszugsweise - ist nur mit Quellenangabe gestattet.

Wenn bei Begriffen, die sich auf Personengruppen beziehen, nur die männliche Form gewählt wurde, so ist dies nicht geschlechtsspezifisch gemeint, sondern geschah ausschließlich aus Gründen der besseren Lesbarkeit.

Inhaltsverzeichnis

Tabellenverzeichnis	iv
Abbildungsverzeichnis	v
1 Flächen	1
2 Naturschutzgebiete	2
3 Bauentwicklung	3
4 Wohnbevölkerung	5
5 Privathaushalte	8
6 Wirtschaft und Beschäftigung	9
7 Land- und Forstwirtschaft	11
8 Tourismus	13
9 Grundversorgung der Tiroler Bevölkerung	18
10 Gemeindefinanzen	19

Tabellenverzeichnis

1.1 Flächennutzung 2023	1
1.2 Widmungsbestand 2022	1
2.1 Naturschutz 2023	2
3.1 Anzahl der Gebäude 2023	3
3.2 Überwiegende Gebäudenutzung 2023	3
3.3 Anzahl der Wohnungen 2023	4
4.1 Anzahl und Entwicklung der Wohnbevölkerung	5
4.2 Altersstruktur 2023	5
4.3 Höchste abgeschlossene Ausbildung 2021	6
4.4 Veränderung der Wohnbevölkerung seit 1961 - Volkszählung bzw. Registerzählung	6
4.5 Veränderung der Wohnbevölkerung - Bevölkerungsregister	6
4.6 Wanderungen	7
4.7 Geburten und Sterbefälle	7
5.1 Anzahl und Entwicklung der Privathaushalte	8
5.2 Durchschnittliche Haushaltsgröße	8
5.3 Anzahl und Entwicklung der Einpersonenhaushalte	8
6.1 Erwerbstätige am Arbeitsort (gesamt)	9
6.2 Erwerbstätige am Arbeitsort nach wirtschaftlicher Zugehörigkeit	9
6.3 Erwerbstätige am Wohn- und Arbeitsort	10
6.4 Berufspendler	10
7.1 Anzahl und Entwicklung der Land- und Forstwirtschaftlichen Betriebe	11
7.2 Betriebe nach Erwerbsart 2020	11
7.3 Betriebe mit Erschwernispunkten 2020	12
8.1 Nächtigungsentwicklung - Winter seit 1981	13
8.2 Nächtigungsentwicklung - Winter 2012 bis 2023	13
8.3 Nächtigungen nach Unterkunftsarten - Winter 2023	14
8.4 Nächtigungsentwicklung - Sommer seit 1981	14
8.5 Nächtigungsentwicklung - Sommer 2012 bis 2023	15
8.6 Nächtigungen nach Unterkunftsarten - Sommer 2023	15
8.7 Betten - Winter 2023	16
8.8 Betten - Sommer 2023	17
8.9 Auslastung 2023	17
9.1 Einrichtungen zur Grundversorgung der Tiroler Bevölkerung 2023	18
10.1 Eigene Steuern ¹	19
10.2 Eigene Steuern pro Einwohner	19
10.3 Abgabenertragsanteile ¹	20
10.4 Abgabenertragsanteile pro Einwohner	20

Abbildungsverzeichnis

3.1 Entwicklung der Anzahl an Gebäuden	3
4.1 Entwicklung der Wohnbevölkerung	5
6.1 Entwicklung der Erwerbstätigen am Arbeitsort	9
7.1 Entwicklung der Anzahl an land- und forstwirtschaftlichen Betrieben	11
8.1 Nächtigungsentwicklung im Winter	13
8.2 Nächtigungsentwicklung im Sommer	15
8.3 Nächtigungsentwicklung im Vergleich Winter zu Sommer	16
10.1 Entwicklung der Eigenen Steuern	20
10.2 Entwicklung der Abgabenertragsanteile	21

1 Flächen

Tabelle 1.1: Flächennutzung 2023

Flächenart in km ²	Eben am Achensee	Bezirk SZ	Tirol
Fläche	196,4	1.843,2	12.648,4
Dauersiedlungsraum	7,4	205,6	1.573,0
Anteil am Dauersiedlungsraum	3,8	11,2	12,4

Quelle: Bundesamt für Eich- und Vermessungswesen

Tabelle 1.2: Widmungsbestand 2022

Widmungskategorie	Fläche in ha	m ² / Einwohner			Anteil am DSR in %		
		Eben am Achensee	Bezirk SZ	Tirol	Eben am Achensee	Bezirk SZ	Tirol
Bauland und Sonderflächen ¹	153,0	437,8	313,6	293,1	20,6	13,2	14,4
Wohngebiete	69,1						
Mischgebiete	35,6						
Gewerbe- und Industriegebiete	-						
Baulandähnliche Sonderflächen	48,4						
Landwirtschaftliche Sonderflächen	2,2						

Quelle: AdTLR, Abt. Raumordnung und Statistik

¹ ausgenommen freilandähnliche Sonderflächen und landwirtschaftliche Sonderflächen

DSR = Dauersiedlungsraum

2 Naturschutzgebiete

Tabelle 2.1: Naturschutz 2023

Schutzgebiete	Fläche in ha	Anteil an Gesamtfläche in %	Anteil der Schutzgebiete an der Gesamtfläche in %	
			Eben am Achensee	Bezirk SZ Tirol
Nationalpark Kernzonen	-	-	-	2,7
Nationalpark Außenzonen	-	-	-	2,1
Naturschutzgebiete	14.488	73,8	17,7	5,9
Landschaftsschutzgebiete	1.516	7,7	1,9	5,3
Geschützte Landschaftsteile	-	-	0,1	0,1
Ruhegebiete	787	4,0	25,2	10,8
Sonderschutzgebiete	-	-	-	0,0
Schutzgebiete insgesamt	16.791	85,5	44,9	26,9

Quelle: AdTLR, Abt. Umweltschutz

3 Bauentwicklung

Tabelle 3.1: Anzahl der Gebäude 2023

Jahr	Gebäude			Index 2001 = 100		
	Eben am Achensee	Bezirk SZ	Tirol	Eben am Achensee	Bezirk SZ	Tirol
1971	439	10.736	91.331	47,2	55,0	56,6
1981	640	13.747	116.875	68,8	70,4	72,5
1991	825	16.515	138.537	88,7	84,5	85,9
2001	930	19.534	161.261	100,0	100,0	100,0
2011	1.011	21.936	177.745	108,7	112,3	110,2
2021	1.127	24.053	193.876	121,2	123,1	120,2
2023	1.212	26.229	213.503	130,3	134,3	132,4

Quelle: Statistik Austria, Gebäude und Wohnungsregister

Abbildung 3.1: Entwicklung der Anzahl an Gebäuden

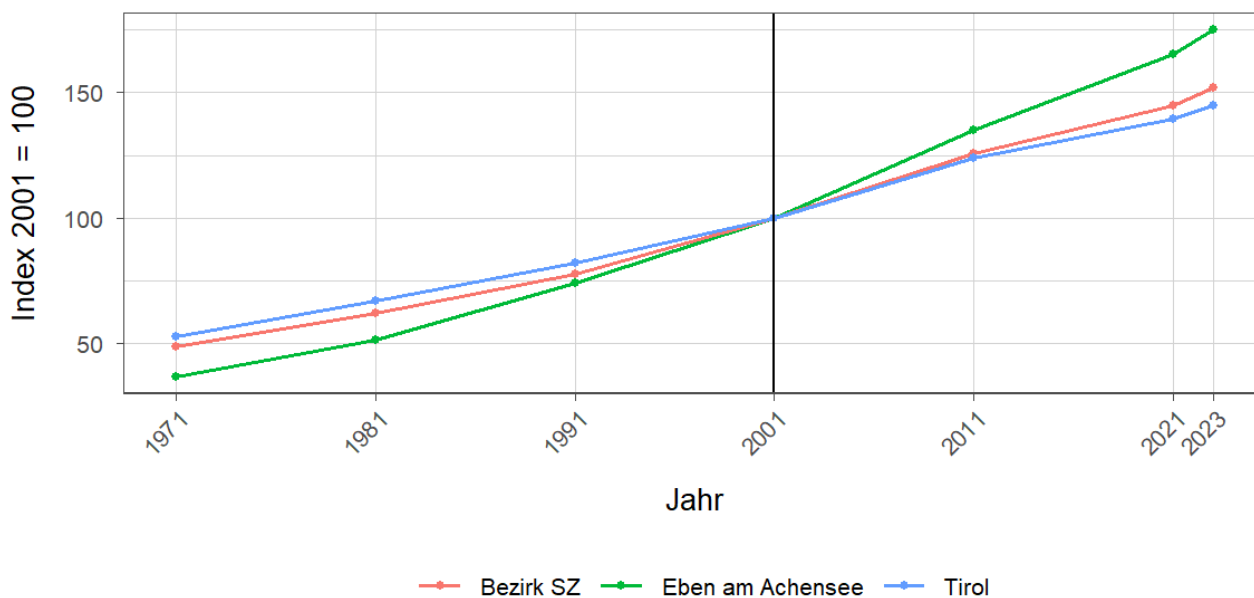


Tabelle 3.2: Überwiegende Gebäudenutzung 2023

Gebäudenutzung	Anzahl	Anzahl an allen Gebäuden in %		
	Eben am Achensee	Bezirk SZ	Tirol	
Gebäude mit einer Wohnung	540	44,6	43,8	45,2
Gebäude mit zwei oder mehr Wohnungen	384	31,7	36,2	34,7
Wohngebäude von Gemeinschaften	6	0,5	0,3	0,3
Hotels und ähnliche Gebäude	126	10,4	5,7	4,1
Andere Gebäude ¹	156	12,9	14,0	15,7

Quelle: Statistik Austria, Gebäude und Wohnungsregister

¹ umfasst Bürogebäude, Gebäude des Groß- oder Einzelhandels, Gebäude des Verkehrs- oder Nachrichtenwesens, Werkstätten, Industrie- oder Lagerhallen, Gebäude für Kultur- und Freizeitzwecke sowie des Bildungs- und Gesundheitswesens, Gebäude mit sonstiger Nutzung.

Tabelle 3.3: Anzahl der Wohnungen 2023

Jahr	Wohnungen			Index 2001 = 100		
	Eben am Achensee	Bezirk SZ	Tirol	Eben am Achensee	Bezirk SZ	Tirol
1971	489	15.851	160.196	37,0	49,0	52,8
1981	682	20.198	203.762	51,6	62,4	67,1
1991	978	25.215	249.774	74,0	77,9	82,3
2001	1.322	32.378	303.632	100,0	100,0	100,0
2011	1.786	40.619	375.583	135,1	125,5	123,7
2021	2.185	46.805	423.796	165,3	144,6	139,6
2023	2.311	49.149	439.539	174,8	151,8	144,8

Quelle: Statistik Austria, Gebäude und Wohnungsregister

4 Wohnbevölkerung

Tabelle 4.1: Anzahl und Entwicklung der Wohnbevölkerung

Jahr	Personen			Index 2001 = 100		
	Eben am Achensee	Bezirk SZ	Tirol	Eben am Achensee	Bezirk SZ	Tirol
1961	1.172	48.321	462.899	44,2	64,6	68,7
1971	1.559	57.288	540.771	58,8	76,6	80,3
1981	1.752	62.589	586.663	66,0	83,6	87,1
1991	2.241	68.692	631.410	84,5	91,8	93,8
2001	2.653	74.834	673.504	100,0	100,0	100,0
2011	2.800	79.103	709.319	105,5	105,7	105,3
2021	3.366	85.136	762.652	126,9	113,8	113,2
2023	3.495	86.511	771.304	131,7	115,6	114,5

Quelle: Statistik Austria, (bis inkl. 2001) Volkszählung, (ab 2011) Registerzählung

Abbildung 4.1: Entwicklung der Wohnbevölkerung

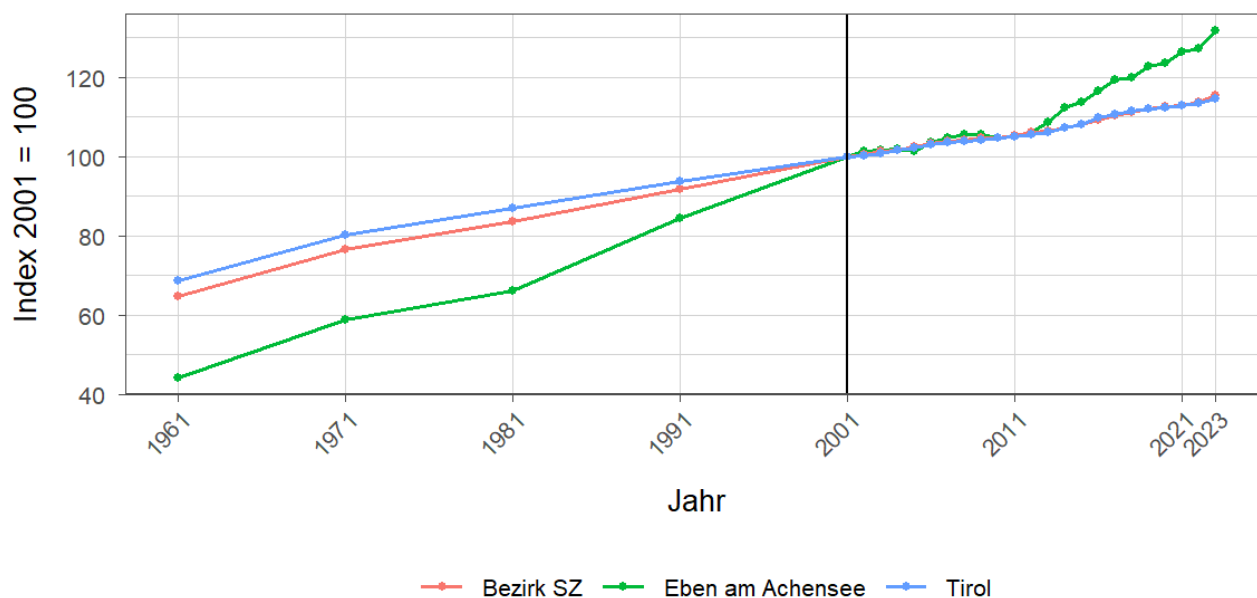


Tabelle 4.2: Altersstruktur 2023

Alter	Personen			in % der Wohnbevölkerung		
	Eben am Achensee	Bezirk SZ	Tirol	Eben am Achensee	Bezirk SZ	Tirol
unter 15	540	13.330	112.127	15,5	15,4	14,5
15 bis 64	2.323	57.482	512.918	66,5	66,4	66,5
65 oder älter	632	15.699	146.259	18,1	18,1	19,0

Quelle: Statistik Austria, (bis inkl. 2001) Volkszählung, (ab 2011) Bevölkerungsregister

Tabelle 4.3: Höchste abgeschlossene Ausbildung 2021

Bildung	Personen			in % der Wohnbevölkerung im Alter von 15 u. mehr Jahren		
	Eben am Achensee	Bezirk SZ	Tirol	Eben am Achensee	Bezirk SZ	Tirol
Pflichtschule	677	19.883	159.879	23,7	27,6	24,5
Lehrabschluss	1.017	25.888	212.344	35,6	35,9	32,6
Berufsbild. mittlere S.	447	11.528	98.123	15,6	16,0	15,1
Allg. bild. höhere S.	132	2.919	36.447	4,6	4,1	5,6
Berufsbild. höhere S.	241	4.960	48.281	8,4	6,9	7,4
Kolleg	20	358	4.370	0,7	0,5	0,7
Akademie	50	1.129	13.080	1,7	1,6	2,0
Hochschule	276	5.359	79.173	9,7	7,4	12,1

Quelle: Statistik Austria, Abgestimmte Erwerbsstatistik

Tabelle 4.4: Veränderung der Wohnbevölkerung seit 1961 - Volkszählung bzw. Registerzählung

Jahr	Insgesamt	Wanderungs-saldo	Geburten-bilanz	in % der Wohnbevölkerung 1961		
				Insgesamt	Wanderungs-saldo	Geburten-bilanz
1961/1971	387	189	198	33,0	16,1	16,9
1971/1981	193	39	154	16,5	3,3	13,1
1981/1991	489	371	118	41,7	31,7	10,1
1991/2001	412	218	194	35,2	18,6	16,6
2001/2011	147	70	77	12,5	6,0	6,6
2011/2021	566	428	138	48,3	36,5	11,8

Quelle: Statistik Austria, Volkszählung bzw. Bevölkerungsregister

Tabelle 4.5: Veränderung der Wohnbevölkerung - Bevölkerungsregister

Jahr	Insgesamt	Wanderungs-saldo	Geburten-bilanz	jährliche Veränderung in %		
				Insgesamt	Wanderungs-saldo	Geburten-bilanz
2016	70	41	29	2,3	1,3	0,9
2017	14	5	9	0,4	0,2	0,3
2018	75	69	6	2,4	2,2	0,2
2019	29	9	20	0,9	0,3	0,6
2020	68	53	15	2,1	1,6	0,5
2021	31	18	13	0,9	0,5	0,4
2022	115	91	24	3,4	2,7	0,7
2016/2022	402	286	116	13,3	9,5	3,8

Quelle: Statistik Austria, Bevölkerungsregister

Tabelle 4.6: Wanderungen

Jahr	Personen			jährliche Veränderung in %		
	Zuzüge	Wegzüge	Saldo	Zuzüge	Wegzüge	Saldo
2016	290	249	41	9,4	8,0	1,3
2017	253	248	5	8,0	7,8	0,2
2018	314	245	69	9,9	7,7	2,2
2019	310	301	9	9,5	9,2	0,3
2020	262	209	53	8,0	6,4	1,6
2021	246	228	18	7,3	6,8	0,5
2022	334	243	91	9,9	7,2	2,7
2016/2022	2.009	1.723	286	66,6	57,1	9,5

Quelle: Statistik Austria, Wanderungsstatistik

Tabelle 4.7: Geburten und Sterbefälle

Jahr	Personen			jährliche Veränderung in %		
	Geburten	Sterbefällr	Saldo	Geburten	Sterbefällr	Saldo
2016	42	13	29	1,4	0,4	0,9
2017	31	22	9	1,0	0,7	0,3
2018	33	27	6	1,0	0,8	0,2
2019	39	19	20	1,2	0,6	0,6
2020	35	20	15	1,1	0,6	0,5
2021	44	31	13	1,3	0,9	0,4
2022	46	22	24	1,4	0,7	0,7
2016/2022	270	154	116	9,0	5,1	3,8

Quelle: Statistik Austria, Natürliche Bevölkerungsbewegung

5 Privathaushalte

Tabelle 5.1: Anzahl und Entwicklung der Privathaushalte

Jahr	Haushalte			Index 2001 = 100		
	Eben am Achensee	Bezirk SZ	Tirol	Eben am Achensee	Bezirk SZ	Tirol
1961	314	12.274	123.705	30,1	44,4	47,5
1971	392	15.254	157.267	37,6	55,1	60,3
1981	541	19.065	188.898	51,9	68,9	72,5
1991	767	22.656	219.783	73,5	81,9	84,3
2001	1.043	27.672	260.660	100,0	100,0	100,0
2011	1.200	31.507	296.712	115,1	113,9	113,8
2021	1.491	35.812	334.096	143,0	129,4	128,2

Quelle: Statistik Austria, Volkszählung bzw. Registerzählung, Abgestimmte Erwerbsstatistik

Tabelle 5.2: Durchschnittliche Haushaltsgröße

Jahr	Personen pro Haushalte		
	Eben am Achensee	Bezirk SZ	Tirol
1961	3,7	3,9	3,7
1971	4,0	3,7	3,4
1981	3,2	3,3	3,1
1991	2,9	3,0	2,8
2001	2,5	2,7	2,6
2011	2,3	2,5	2,4
2021	2,2	2,4	2,2

Quelle: Statistik Austria, Volkszählung bzw. Registerzählung, Abgestimmte Erwerbsstatistik

Tabelle 5.3: Anzahl und Entwicklung der Einpersonenhaushalte

Jahr	Haushalte			in % der Privathaushalte		
	Eben am Achensee	Bezirk SZ	Tirol	Eben am Achensee	Bezirk SZ	Tirol
1961	35	1.444	16.090	11,1	11,8	13,0
1971	45	2.265	31.826	11,5	14,8	20,2
1981	107	3.678	44.728	19,8	19,3	23,7
1991	170	4.966	55.078	22,2	21,9	25,1
2001	316	7.300	77.310	30,3	26,4	29,7
2011	421	9.261	100.474	35,1	29,4	33,9
2021	541	11.565	121.247	36,3	32,3	36,3

Quelle: Quelle: Statistik Austria, Volkszählung bzw. Registerzählung, Abgestimmte Erwerbsstatistik

6 Wirtschaft und Beschäftigung

Tabelle 6.1: Erwerbstätige am Arbeitsort (gesamt)

Jahr	Personen			Index 2001 = 100		
	Eben am Achensee	Bezirk SZ	Tirol	Eben am Achensee	Bezirk SZ	Tirol
1961	446	20.828	210.522	38,3	65,2	69,6
1971	568	21.893	207.802	48,8	68,5	68,7
1981	857	26.440	243.508	73,6	82,7	80,6
1991	956	28.615	272.092	82,1	89,5	90,0
2001	1.164	31.966	302.291	100,0	100,0	100,0
2011	1.080	34.594	328.424	92,8	108,2	108,6
2021	1.477	39.862	373.489	126,9	124,7	123,6

Quelle: Statistik Austria, Volkszählung bzw. Registerzählung

Abbildung 6.1: Entwicklung der Erwerbstätigen am Arbeitsort

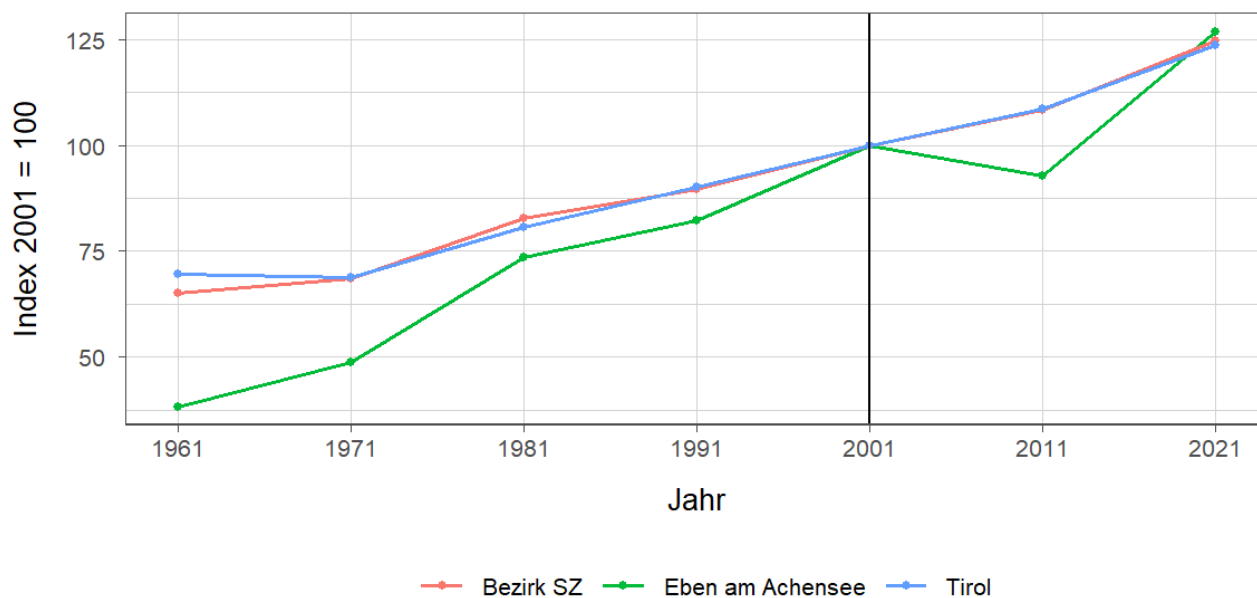


Tabelle 6.2: Erwerbstätige am Arbeitsort nach wirtschaftlicher Zugehörigkeit

Jahr	gesamt	Land- und Forstwirtschaft	Gewerbe und Industrie	darunter Bauwesen	Dienstleistungen	darunter Begerbergungs und Gaststättenwesen
1961	446	137	134	45	175	88
1971	568	78	128	52	362	217
1981	857	52	142	67	663	408
1991	956	28	158	64	770	486
2001	1.164	22	120	97	1.022	633
2011	1.080	21	140	108	919	475
2021	1.477	16	147	117	1.314	737

Quelle: Statistik Austria, Volkszählung bzw. Registerzählung, Abgestimmte Erwerbsstatistik

Tabelle 6.3: Erwerbstätige am Wohn- und Arbeitsort

Jahr	am Wohnort		am Arbeitsort	
	weiblich	männlich	weiblich	männlich
1961	-	-	153	293
1971	207	410	207	361
1981	344	472	409	448
1991	390	618	448	508
2001	568	736	585	579
2011	601	760	583	497
2021	828	947	811	666

Quelle: Quelle: Statistik Austria, Volkszählung bzw. Registerzählung, Abgestimmte Erwerbsstatistik

Tabelle 6.4: Berufspendler

Jahr	Gemeinde- einpendler	Gemeinde- binnenpendler	Gemeinde- auspendler	Pendler- saldo absolut	Index des Pendler- saldos ¹
1961	50	-	101	-51	90
1971	104	212	153	-49	92
1981	286	263	245	41	105
1991	356	321	408	-52	95
2001	440	519	580	-140	89
2011	401	483	682	-281	79
2021	545	632	843	-298	83

Quelle: Quelle: Statistik Austria, Volkszählung bzw. Registerzählung, Abgestimmte Erwerbsstatistik

¹ = (Erwerbstätige am Arbeitsort / Erwerbstätige am Wohnort)*100

Ein Wert unter 100: Zahl der Auspendler aus den Gemeinden in einer Region überwiegt

Ein Wert über 100: Zahl der Einpendler in Gemeinden einer Region überwiegt

Gemeindeeinpendler, Gemeindeauspendler: Personen, deren Wohn- und Arbeitsort in verschiedenen Gemeinden liegen, also Personen, die über Gemeindegrenzen hinweg pendeln.

Erwerbstätige: Personen ab 15 Jahren, die einer bezahlten Tätigkeit von mindestens einer Wochenstunde nachgehen, Selbständige und mithelfende Familienangehörige, Präsenz- und Zivildienstler sind eingeschlossen, Personen in Karenz werden nicht berücksichtigt.

7 Land- und Forstwirtschaft

Tabelle 7.1: Anzahl und Entwicklung der Land- und Forstwirtschaftlichen Betriebe

Jahr	Betriebe			Index 1999 = 100		
	Eben am Achensee	Bezirk SZ	Tirol	Eben am Achensee	Bezirk SZ	Tirol
1960	69	2.806	25.365	98,6	121,5	139,1
1970	69	2.683	23.600	98,6	116,2	129,4
1980	64	2.447	20.913	91,4	106,0	114,7
1990	68	2.390	19.739	97,1	103,5	108,2
1999	70	2.309	18.238	100,0	100,0	100,0
2010	58	2.043	16.215	82,9	88,5	88,9
2020	61	1.860	14.215	87,1	80,6	77,9

Quelle: Statistik Austria, Land- und Forstwirtschaftliche Betriebszählung bzw. Agrarstrukturerhebung

Abbildung 7.1: Entwicklung der Anzahl an land- und forstwirtschaftlichen Betrieben

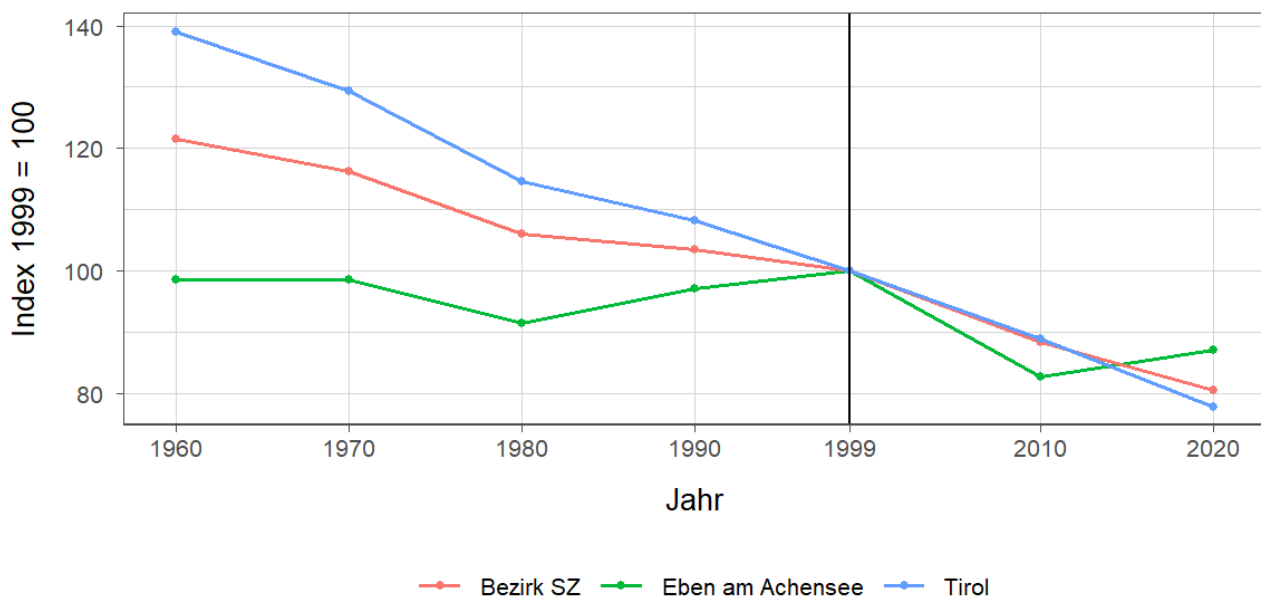


Tabelle 7.2: Betriebe nach Erwerbsart 2020

Erwerbsart	Betriebe			Anteil an allen Betrieben in %		
	Eben am Achensee	Bezirk SZ	Tirol	Eben am Achensee	Bezirk SZ	Tirol
Haupterwerb	12	868	4.749	19,7	46,7	33,4
Nebenerwerb	37	808	7.916	60,7	43,4	55,7
Pers.Gem.	1	40	322	1,6	2,2	2,3
jur. Person	11	144	1.228	18,0	7,7	8,6

Quelle: Statistik Austria, Agrarstrukturerhebung

Pers.Gem: Personengemeinschaften

jur. Person: Juristische Personen

Tabelle 7.3: Betriebe mit Erschwernispunkten 2020

EP-GR ¹	Betriebe			Anteil an allen Betrieben in %		
	Eben am Achensee	Bezirk SZ	Tirol	Eben am Achensee	Bezirk SZ	Tirol
EP-GR 1	6	239	2.015	9,8	12,8	14,2
EP-GR 2	8	188	2.268	13,1	10,1	16,0
EP-GR 3	-	237	2.265	-	12,7	15,9
EP-GR 4	2	538	2.803	3,3	28,9	19,7
keine Erschwernis	45	658	4.864	73,8	35,4	34,2

Quelle: Quelle: Statistik Austria, Agrarstrukturerhebung

¹ Zuordnung der Betriebe nach Erschwernispunkten

Bei der Agrarstrukturerhebung 2020 wurden analog zum Grünen Bericht die Betriebe nach ihren Erschwernispunkten den Erschwernispunktgruppen (EPGruppe 1 bis 4) zugeordnet. Die Erschwernispunkte-Gruppen (EP-Gruppen) setzen sich wie folgt zusammen:

EP-Gruppe 1: 5 bis 90 Erschwernispunkte

EP-Gruppe 2: 91 bis 180 Erschwernispunkte

EP-Gruppe 3: 181 bis 270 Erschwernispunkte

EP-Gruppe 4: über 270 (bis maximal 540) Erschwernispunkte

Die Zuordnung der Erschwernispunkte wird im Rahmen des jährlichen Mehrfachantrag-Flächen durchgeführt. Das System der Erschwernispunktgruppen (EP-Gruppen) ist nur bedingt mit den bisherigen Systemen der Einteilung bergbäuerlicher Betriebe bzw. Erschwernisbeurteilung vergleichbar. Betriebe mit weniger als 5 Erschwernispunkten werden in der in der Gruppe „Ohne Erschwernis“ ausgewiesen.

8 Tourismus

Tabelle 8.1: Nächtigungsentwicklung - Winter seit 1981

Jahr	Nächtigungen			Index 2001 = 100		
	Eben am Achensee	Bezirk SZ	Tirol	Eben am Achensee	Bezirk SZ	Tirol
1981	295.257	2.511.188	17.771.714	82,2	61,5	75,6
1991	358.266	3.581.955	21.774.674	99,8	87,7	92,6
2001	358.982	4.083.001	23.503.160	100,0	100,0	100,0
2011	366.748	4.987.087	24.830.645	102,2	122,1	105,6
2021	2.975	64.536	712.998	0,8	1,6	3,0
2023	375.470	5.100.657	25.707.235	104,6	124,9	109,4

Quelle: AdTLR, Raumordnung und Statistik, Tourismusstatistik

Abbildung 8.1: Nächtigungsentwicklung im Winter

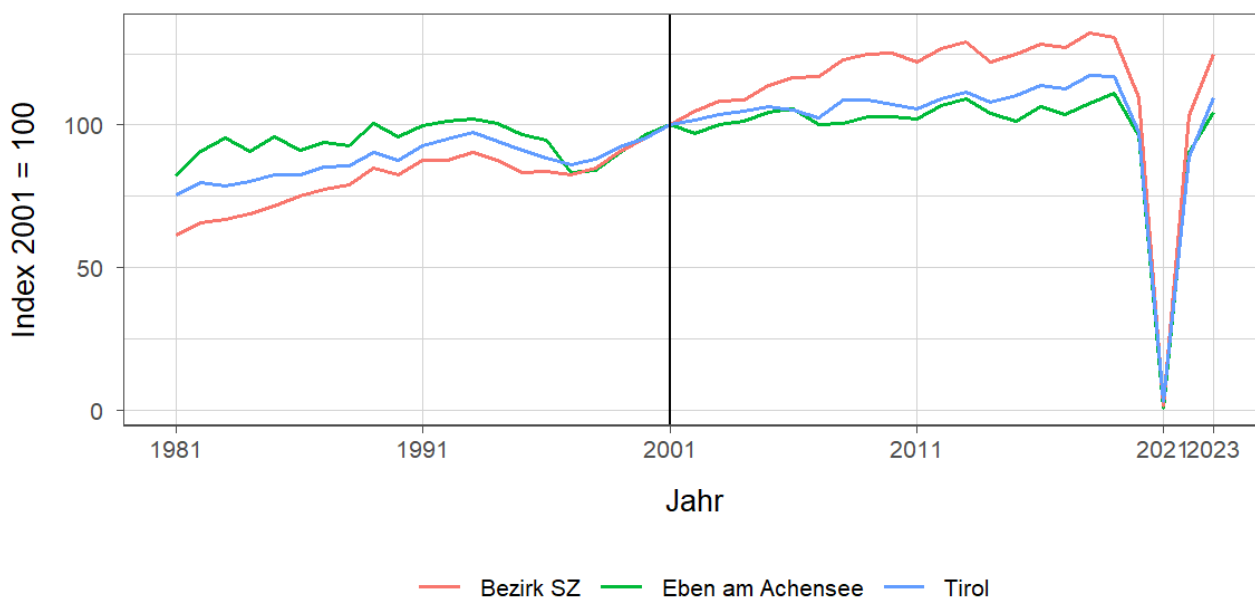


Tabelle 8.2: Nächtigungsentwicklung - Winter 2012 bis 2023

Jahr	Nächtigungen			Index 2012 = 100		
	Eben am Achensee	Bezirk SZ	Tirol	Eben am Achensee	Bezirk SZ	Tirol
2012	383.276	5.175.933	25.699.115	100,0	100,0	100,0
2013	391.623	5.267.590	26.220.929	102,2	101,8	102,0
2014	374.316	4.984.930	25.370.402	97,7	96,3	98,7
2015	363.808	5.104.987	25.960.806	94,9	98,6	101,0
2016	381.510	5.248.776	26.804.089	99,5	101,4	104,3
2017	372.804	5.190.775	26.463.873	97,3	100,3	103,0
2018	386.622	5.407.888	27.583.016	100,9	104,5	107,3
2019	399.160	5.333.331	27.485.847	104,1	103,0	107,0
2020	345.449	4.468.555	22.925.568	90,1	86,3	89,2
2021	2.975	64.536	712.998	0,8	1,2	2,8
2022	324.903	4.224.033	20.909.636	84,8	81,6	81,4
2023	375.470	5.100.657	25.707.235	98,0	98,5	100,0

Quelle: AdTLR, Raumordnung und Statistik, Tourismusstatistik

Tabelle 8.3: Nächtigungen nach Unterkunftsarten - Winter 2023

Kategorie	Nächtigungen			in %		
	Eben am Achensee	Bezirk SZ	Tirol	Eben am Achensee	Bezirk SZ	Tirol
Gewerblich	335.074	3.528.709	19.043.511	89,2	69,2	74,1
davon **** / ****	245.829	1.854.822	8.849.552	65,5	36,4	34,4
***	44.822	704.558	3.912.344	11,9	13,8	15,2
** / *	10.153	381.088	2.302.416	2,7	7,5	9,0
Fewo gewerblich	34.270	588.241	3.979.199	9,1	11,5	15,5
Privat	2.815	170.258	814.588	0,7	3,3	3,2
Fewo privat	27.693	1.228.030	4.978.196	7,4	24,1	19,4
Campingplätze	5.674	98.715	412.652	1,5	1,9	1,6
Sonst. Unterkünfte	4.214	74.945	458.288	1,1	1,5	1,8
Gesamt	375.470	5.100.657	25.707.235	100,0	100,0	100,0

Quelle: Quelle: AdTLR, Raumordnung und Statistik, Tourismusstatistik

G = Geheim, da weniger als 3 Betriebe vorhanden

Tabelle 8.4: Nächtigungsentwicklung - Sommer seit 1981

Jahr	Nächtigungen			Index 2001 = 100		
	Eben am Achensee	Bezirk SZ	Tirol	Eben am Achensee	Bezirk SZ	Tirol
1981	541.421	4.110.079	23.095.058	106,3	130,6	135,8
1991	627.867	4.131.354	23.561.062	123,3	131,3	138,5
2001	509.310	3.146.580	17.006.337	100,0	100,0	100,0
2011	617.043	3.679.738	18.068.597	121,2	116,9	106,2
2021	687.668	4.217.802	19.865.249	135,0	134,0	116,8
2023	718.600	4.657.190	22.788.556	141,1	148,0	134,0

Quelle: AdTLR, Raumordnung und Statistik, Tourismusstatistik

Abbildung 8.2: Nächtigungsentwicklung im Sommer

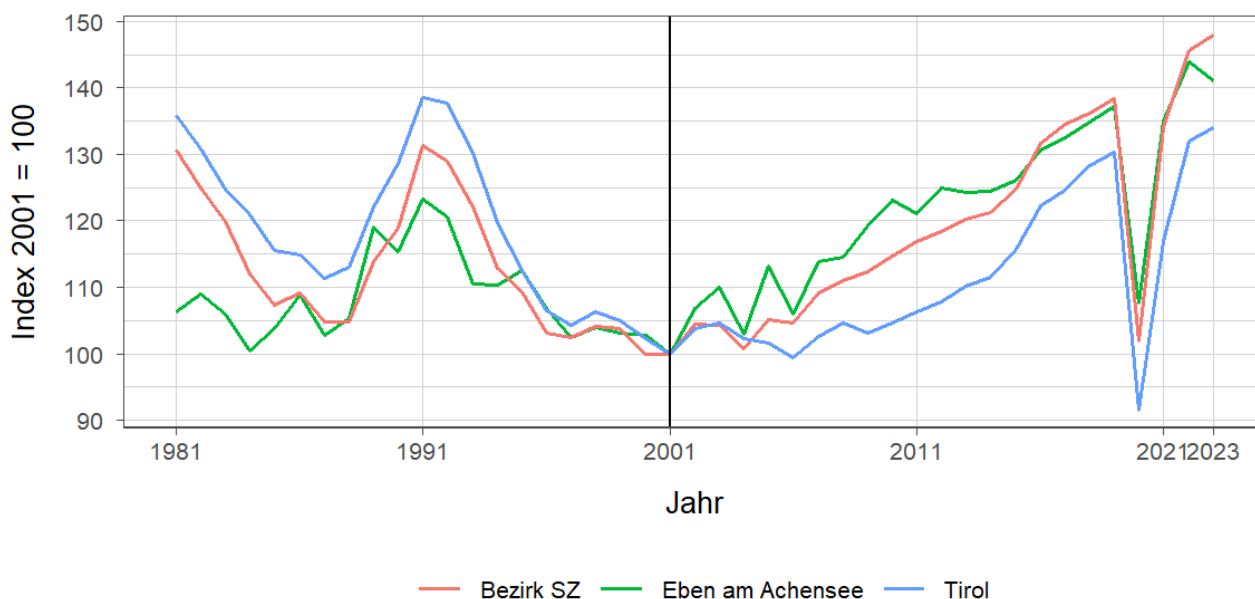


Tabelle 8.5: Nächtigungsentwicklung - Sommer 2012 bis 2023

Jahr	Nächtigungen			Index 2012 = 100		
	Eben am Achensee	Bezirk SZ	Tirol	Eben am Achensee	Bezirk SZ	Tirol
2012	636.214	3.723.487	18.325.187	100,0	100,0	100,0
2013	633.120	3.784.206	18.727.354	99,5	101,6	102,2
2014	634.085	3.813.139	18.959.548	99,7	102,4	103,5
2015	642.540	3.923.839	19.676.251	101,0	105,4	107,4
2016	665.829	4.140.407	20.796.138	104,7	111,2	113,5
2017	674.932	4.230.429	21.193.135	106,1	113,6	115,7
2018	686.947	4.287.921	21.806.765	108,0	115,2	119,0
2019	698.997	4.353.529	22.163.110	109,9	116,9	120,9
2020	548.221	3.205.751	15.580.308	86,2	86,1	85,0
2021	687.668	4.217.802	19.865.249	108,1	113,3	108,4
2022	733.319	4.583.242	22.448.264	115,3	123,1	122,5
2023	718.600	4.657.190	22.788.556	112,9	125,1	124,4

Quelle: AdTLR, Raumordnung und Statistik, Tourismusstatistik

Tabelle 8.6: Nächtigungen nach Unterkunftsarten - Sommer 2023

Kategorie	Nächtigungen			in %		
	Eben am Achensee	Bezirk SZ	Tirol	Eben am Achensee	Bezirk SZ	Tirol
Gewerblich	592.384	3.168.046	15.781.623	82,4	68,0	69,3
davon **** / ****	375.096	1.838.582	7.888.227	52,2	39,5	34,6
***	119.231	605.501	3.470.892	16,6	13,0	15,2
** / *	32.812	284.442	1.743.642	4,6	6,1	7,7
Fewo gewerblich	65.245	439.521	2.678.862	9,1	9,4	11,8
Privat	6.170	111.327	633.879	0,9	2,4	2,8
Fewo privat	52.471	799.192	3.615.238	7,3	17,2	15,9
Campingplätze	53.032	471.230	1.898.422	7,4	10,1	8,3
Sonst. Unterkünfte	14.543	107.395	859.394	2,0	2,3	3,8
Gesamt	718.600	4.657.190	22.788.556	100,0	100,0	100,0

Quelle: Quelle: AdTLR, Raumordnung und Statistik, Tourismusstatistik
 G = Geheim, da weniger als 3 Betriebe vorhanden

Abbildung 8.3: Nächtigungsentwicklung im Vergleich Winter zu Sommer

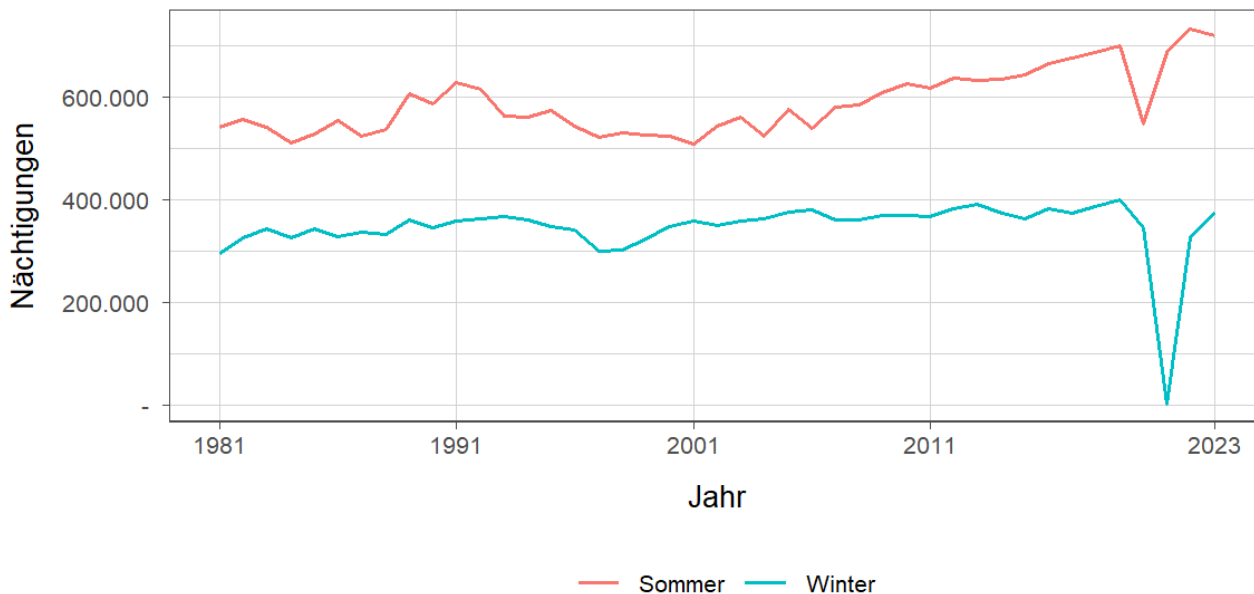


Tabelle 8.7: Betten - Winter 2023

Kategorie	Betten Winter			in %		
	Eben am Achensee	Bezirk SZ	Tirol	Eben am Achensee	Bezirk SZ	Tirol
Gewerblich	4.278	38.331	224.822	84,6	60,7	65,8
davon **** / ****	2.642	18.048	90.088	52,3	28,6	26,4
***	845	7.543	47.047	16,7	11,9	13,8
** / *	233	4.660	33.308	4,6	7,4	9,8
Fewo gewerblich	558	8.080	54.379	11,0	12,8	15,9
Privat	88	3.858	19.168	1,7	6,1	5,6
Fewo privat	600	19.549	84.979	11,9	31,0	24,9
Sonst. Unterkünfte	88	1.394	12.495	1,7	2,2	3,7
Gesamt	5.054	63.132	341.464	100,0	100,0	100,0

Quelle: Quelle: AdTLR, Raumordnung und Statistik, Tourismusstatistik
 G = Geheim, da weniger als 3 Betriebe vorhanden

Tabelle 8.8: Betten - Sommer 2023

Kategorie	Betten Sommer			in %		
	Eben am Achensee	Bezirk SZ	Tirol	Eben am Achensee	Bezirk SZ	Tirol
Gewerblich	4.537	38.226	217.717	84,7	60,5	64,6
davon ***** / ****	2.642	18.113	86.552	49,3	28,7	25,7
***	985	7.555	46.198	18,4	12,0	13,7
** / *	352	4.532	32.060	6,6	7,2	9,5
Fewo gewerblich	558	8.026	52.907	10,4	12,7	15,7
Privat	94	3.757	18.506	1,8	5,9	5,5
Fewo privat	589	18.907	82.554	11,0	29,9	24,5
Sonst. Unterkünfte	137	2.264	18.363	2,6	3,6	5,4
Gesamt	5.357	63.154	337.140	100,0	100,0	100,0

Quelle: Quelle: AdTLR, Raumordnung und Statistik, Tourismusstatistik

G = Geheim, da weniger als 3 Betriebe vorhanden

Tabelle 8.9: Auslastung 2023

Kategorie	Auslastung in % ¹					
	Eben am Achensee		Bezirk SZ		Tirol	
	Winter	Sommer	Winter	Sommer	Winter	Sommer
Gewerblich	43,3	71,0	50,9	45,0	46,8	39,4
davon ***** / ****	51,4	77,2	56,8	55,2	54,3	49,5
***	29,3	65,8	51,6	43,6	45,9	40,8
** / *	24,1	50,7	45,2	34,1	38,2	29,6
Fewo gewerblich	33,9	63,5	40,2	29,8	40,4	27,5
Privat	17,7	35,7	24,4	16,1	23,5	18,6
Fewo privat	25,5	48,4	34,7	23,0	32,4	23,8
Sonst. Unterkünfte	26,5	57,7	29,7	25,8	20,3	25,4
Gesamt	40,4	67,5	43,8	36,0	40,9	33,7

Quelle: Quelle: AdTLR, Raumordnung und Statistik, Tourismusstatistik

¹ Winter: 100 Prozent entsprechen 181 (bzw. 182 im Schaltjahr) Vollbelegungstagen

Sommer: 100 Prozent entsprechen 184 Vollbelegungstagen

Aus Datenverfügbarkeitsgründen wurde die Auslastung mit der Bettenzahl des Vorjahres berechnet

G = Geheim, da weniger als 3 Betriebe vorhanden

9 Grundversorgung der Tiroler Bevölkerung

Tabelle 9.1: Einrichtungen zur Grundversorgung der Tiroler Bevölkerung 2023

Einrichtungen	Eben am Achensee	Bezirk SZ	Tirol
Nahversorger	4	90	690
Verkaufsfläche der Nahversorger (in m ²)	1.426	50.108	356.831
Verkaufsfläche (in m ² /Einwohner)	0	1	0
Metzger	1	24	149
Baecker	1	37	374
Polizeiinspektion	-	9	78
Praktischer_Arzt	3	73	674
Zahnheilkunde	1	36	427
Apotheke	-	15	131
Hausapotheke	2	5	55
Altersheim	1	12	93
Postamt	-	6	37
Postpartner	2	12	114
Bankfiliale	2	53	409
Tankstelle	2	29	304
Kinderkrippe	1	35	310
Kindergarten	3	62	484
Hort	1	19	114
Volksschule	2	43	351
Mittelschule	1	14	106
Sonderschule	-	3	20
Poly	-	5	28
AHS	-	3	27

Quelle: Quelle: AdTLR, Raumordnung und Statistik, Tourismusstatistik, Erhebung zur Grundversorgung der Tiroler Bevölkerung

10 Gemeindefinanzen

Tabelle 10.1: Eigene Steuern ¹

Jahr	Steuern in Tsd. Euro			Index 2013 = 100		
	Eben am Achensee	Bezirk SZ	Tirol	Eben am Achensee	Bezirk SZ	Tirol
2013	1.793	38.409	352.594	100,0	100,0	100,0
2014	1.701	36.255	332.524	94,8	94,4	94,3
2015	1.875	37.719	345.545	104,5	98,2	98,0
2016	1.914	38.922	360.435	106,7	101,3	102,2
2017	2.014	40.752	373.058	112,3	106,1	105,8
2018	2.203	43.157	388.551	122,8	112,4	110,2
2019	2.333	45.295	405.946	130,1	117,9	115,1
2020	2.222	44.191	400.991	123,9	115,1	113,7
2021	2.239	43.688	400.778	124,9	113,7	113,7
2022	2.859	50.698	446.231	159,4	132,0	126,6

Quelle: AdTLR, Abt. Gemeinden, Die Finanzlage der Gemeinden Tirols

Tabelle 10.2: Eigene Steuern pro Einwohner

Jahr	Pro Einwohner in Euro			Index 2013 = 100		
	Eben am Achensee	Bezirk SZ	Tirol	Eben am Achensee	Bezirk SZ	Tirol
2013	602	478	488	100,0	100,0	100,0
2014	564	448	456	93,7	93,7	93,4
2015	606	461	467	100,6	96,4	95,7
2016	604	471	483	100,3	98,4	98,9
2017	633	489	497	105,2	102,2	101,7
2018	677	515	515	112,4	107,6	105,4
2019	711	537	536	118,2	112,3	109,7
2020	663	523	528	110,1	109,4	108,0
2021	662	513	525	110,0	107,2	107,4
2022	818	586	579	135,9	122,5	118,5

Quelle: AdTLR, Abt. Gemeinden, Die Finanzlage der Gemeinden Tirols

¹ Ausschließliche Gemeindeabgaben i. S. des Finanzausgleichsgesetzes
(Grundsteuer A und B, Kommunalsteuer, Sonstige Steuern)

Abbildung 10.1: Entwicklung der Eigenen Steuern

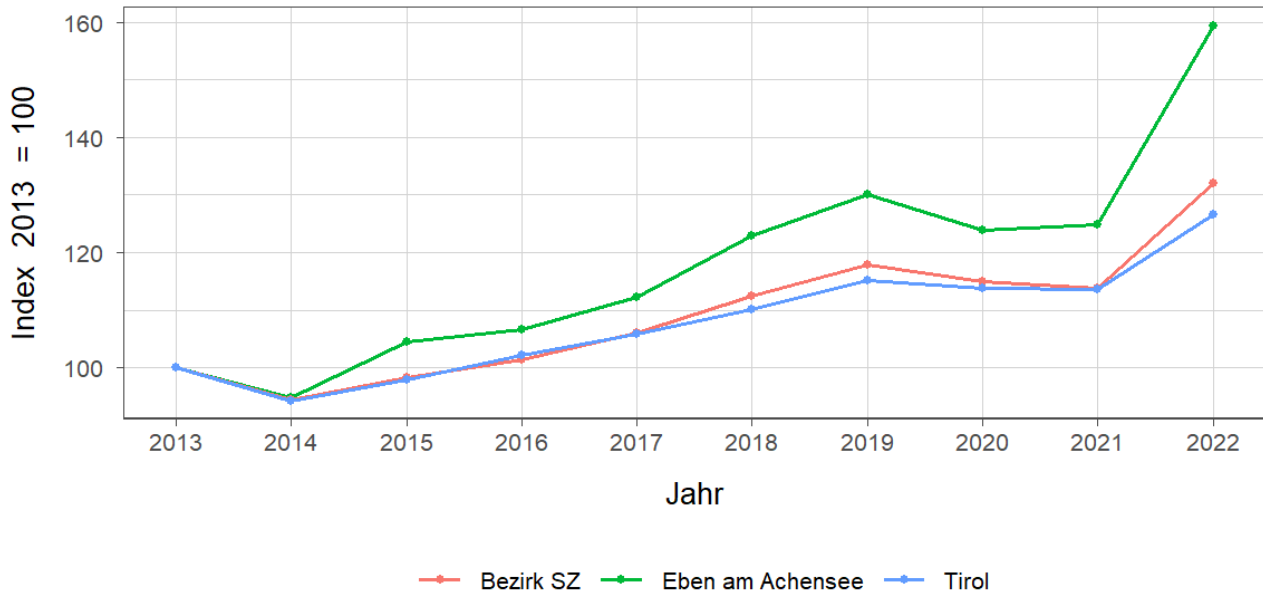


Tabelle 10.3: Abgabenertragsanteile ¹

Jahr	Abgabenertragsanteile in Tsd. Euro			Index 2013 = 100		
	Eben am Achensee	Bezirk SZ	Tirol	Eben am Achensee	Bezirk SZ	Tirol
2013	2.101	61.805	613.323	100,0	100,0	100,0
2014	3.057	72.957	696.908	145,5	118,0	113,6
2015	3.256	76.576	733.155	155,0	123,9	119,5
2016	3.350	78.124	751.116	159,4	126,4	122,5
2017	3.488	78.972	756.870	166,0	127,8	123,4
2018	3.681	82.895	792.641	175,2	134,1	129,2
2019	3.948	89.370	851.034	187,9	144,6	138,8
2020	3.716	81.968	777.780	176,9	132,6	126,8
2021	4.266	95.608	907.213	203,0	154,7	147,9
2022	4.743	107.423	1.031.610	225,8	173,8	168,2

Quelle: AdTLR, Abt. Gemeinden, Die Finanzlage der Gemeinden Tirols

Tabelle 10.4: Abgabenertragsanteile pro Einwohner

Jahr	Pro Einwohner in Euro			Index 2013 = 100		
	Eben am Achensee	Bezirk SZ	Tirol	Eben am Achensee	Bezirk SZ	Tirol
2013	705	770	849	100,0	100,0	100,0
2014	1.014	902	956	143,7	117,2	112,6
2015	1.052	936	992	149,1	121,6	116,8
2016	1.057	945	1.007	149,9	122,8	118,5
2017	1.097	948	1.008	155,5	123,1	118,6
2018	1.131	988	1.050	160,4	128,4	123,6
2019	1.204	1.060	1.123	170,6	137,7	132,2
2020	1.109	971	1.023	157,2	126,1	120,5
2021	1.262	1.122	1.187	178,9	145,8	139,8
2022	1.357	1.242	1.337	192,4	161,3	157,5

Quelle: AdTLR, Abt. Gemeinden, Die Finanzlage der Gemeinden Tirols

¹ Anteile der Gemeinden an den gemeinschaftlichen Bundesabgaben lt. Finanzausgleichsgesetzes

Abbildung 10.2: Entwicklung der Abgabenertragsanteile

