

Regionsprofil Statistik 2023

Fügen

Gemeinde 70909



Übergeordneter Planungsverband der Gemeinde

Planungsverband	Einwohner
Zillertal	37.841

Impressum

Titel	Regionsprofil Statistik 2023 - Fügen - Gemeinde 70909
Ausgabe	1. Ausgabe
Datum	16. Februar 2024
Herausgeber	Amt der Tiroler Landesregierung Abteilung Raumordnung und Statistik Landesstatistik Tirol
Bearbeitung	MMag. Mario Stadler
Redaktion	Mag. Manfred Kaiser
Adresse	Landhaus 2 Heiliggeiststraße 7-9 6020 Innsbruck
Telefon	0043-512-508-3632
Email	raumordnung.statistik@tirol.gv.at
Website	https://www.tirol.gv.at/statistik



Anmerkungen

Nachdruck - auch auszugsweise - ist nur mit Quellenangabe gestattet.

Wenn bei Begriffen, die sich auf Personengruppen beziehen, nur die männliche Form gewählt wurde, so ist dies nicht geschlechtsspezifisch gemeint, sondern geschah ausschließlich aus Gründen der besseren Lesbarkeit.

Inhaltsverzeichnis

Tabellenverzeichnis	iv
Abbildungsverzeichnis	v
1 Flächen	1
2 Naturschutzgebiete	2
3 Bauentwicklung	3
4 Wohnbevölkerung	5
5 Privathaushalte	8
6 Wirtschaft und Beschäftigung	9
7 Land- und Forstwirtschaft	11
8 Tourismus	13
9 Grundversorgung der Tiroler Bevölkerung	18
10 Gemeindefinanzen	19

Tabellenverzeichnis

1.1 Flächennutzung 2023	1
1.2 Widmungsbestand 2022	1
2.1 Naturschutz 2023	2
3.1 Anzahl der Gebäude 2023	3
3.2 Überwiegende Gebäudenutzung 2023	3
3.3 Anzahl der Wohnungen 2023	4
4.1 Anzahl und Entwicklung der Wohnbevölkerung	5
4.2 Altersstruktur 2023	5
4.3 Höchste abgeschlossene Ausbildung 2021	6
4.4 Veränderung der Wohnbevölkerung seit 1961 - Volkszählung bzw. Registerzählung	6
4.5 Veränderung der Wohnbevölkerung - Bevölkerungsregister	6
4.6 Wanderungen	7
4.7 Geburten und Sterbefälle	7
5.1 Anzahl und Entwicklung der Privathaushalte	8
5.2 Durchschnittliche Haushaltsgröße	8
5.3 Anzahl und Entwicklung der Einpersonenhaushalte	8
6.1 Erwerbstätige am Arbeitsort (gesamt)	9
6.2 Erwerbstätige am Arbeitsort nach wirtschaftlicher Zugehörigkeit	9
6.3 Erwerbstätige am Wohn- und Arbeitsort	10
6.4 Berufspendler	10
7.1 Anzahl und Entwicklung der Land- und Forstwirtschaftlichen Betriebe	11
7.2 Betriebe nach Erwerbsart 2020	11
7.3 Betriebe mit Erschwernispunkten 2020	12
8.1 Nächtigungsentwicklung - Winter seit 1981	13
8.2 Nächtigungsentwicklung - Winter 2012 bis 2023	13
8.3 Nächtigungen nach Unterkunftsarten - Winter 2023	14
8.4 Nächtigungsentwicklung - Sommer seit 1981	14
8.5 Nächtigungsentwicklung - Sommer 2012 bis 2023	15
8.6 Nächtigungen nach Unterkunftsarten - Sommer 2023	15
8.7 Betten - Winter 2023	16
8.8 Betten - Sommer 2023	17
8.9 Auslastung 2023	17
9.1 Einrichtungen zur Grundversorgung der Tiroler Bevölkerung 2023	18
10.1 Eigene Steuern ¹	19
10.2 Eigene Steuern pro Einwohner	19
10.3 Abgabenertragsanteile ¹	20
10.4 Abgabenertragsanteile pro Einwohner	20

Abbildungsverzeichnis

3.1 Entwicklung der Anzahl an Gebäuden	3
4.1 Entwicklung der Wohnbevölkerung	5
6.1 Entwicklung der Erwerbstätigen am Arbeitsort	9
7.1 Entwicklung der Anzahl an land- und forstwirtschaftlichen Betrieben	11
8.1 Nächtigungsentwicklung im Winter	13
8.2 Nächtigungsentwicklung im Sommer	15
8.3 Nächtigungsentwicklung im Vergleich Winter zu Sommer	16
10.1 Entwicklung der Eigenen Steuern	20
10.2 Entwicklung der Abgabenertragsanteile	21

1 Flächen

Tabelle 1.1: Flächennutzung 2023

Flächenart in km ²	Fügen	Bezirk SZ	Tirol
Fläche	6,6	1.843,2	12.648,4
Dauersiedlungsraum	6,3	205,6	1.573,0
Anteil am Dauersiedlungsraum	95,2	11,2	12,4

Quelle: Bundesamt für Eich- und Vermessungswesen

Tabelle 1.2: Widmungsbestand 2022

Widmungskategorie	Fläche in ha	m ² / Einwohner			Anteil am DSR in %		
		Fügen	Bezirk SZ	Tirol	Fügen	Bezirk SZ	Tirol
Bauland und Sonderflächen ¹	159,1	368,7	313,6	293,1	25,2	13,2	14,4
Wohngebiete	63,9						
Mischgebiete	37,0						
Gewerbe- und Industriegebiete	21,7						
Baulandähnliche Sonderflächen	36,6						
Landwirtschaftliche Sonderflächen	3,9						

Quelle: AdTLR, Abt. Raumordnung und Statistik

¹ ausgenommen freilandähnliche Sonderflächen und landwirtschaftliche Sonderflächen

DSR = Dauersiedlungsraum

2 Naturschutzgebiete

Tabelle 2.1: Naturschutz 2023

Schutzgebiete	Fläche in ha	Anteil an Gesamtfläche in %	Anteil der Schutzgebiete an der Gesamtfläche in %	
			Fügen	Bezirk SZ Tirol
Nationalpark Kernzonen	-	-	-	2,7
Nationalpark Außenzonen	-	-	-	2,1
Naturschutzgebiete	-	-	17,7	5,9
Landschaftsschutzgebiete	-	-	1,9	5,3
Geschützte Landschaftsteile	-	-	0,1	0,1
Ruhegebiete	-	-	25,2	10,8
Sonderschutzgebiete	-	-	-	0,0
Schutzgebiete insgesamt	-	-	44,9	26,9

Quelle: AdTLR, Abt. Umweltschutz

3 Bauentwicklung

Tabelle 3.1: Anzahl der Gebäude 2023

Jahr	Gebäude			Index 2001 = 100		
	Fügen	Bezirk SZ	Tirol	Fügen	Bezirk SZ	Tirol
1971	477	10.736	91.331	56,9	55,0	56,6
1981	612	13.747	116.875	73,0	70,4	72,5
1991	718	16.515	138.537	85,7	84,5	85,9
2001	838	19.534	161.261	100,0	100,0	100,0
2011	982	21.936	177.745	117,2	112,3	110,2
2021	1.077	24.053	193.876	128,5	123,1	120,2
2023	1.204	26.229	213.503	143,7	134,3	132,4

Quelle: Statistik Austria, Gebäude und Wohnungsregister

Abbildung 3.1: Entwicklung der Anzahl an Gebäuden

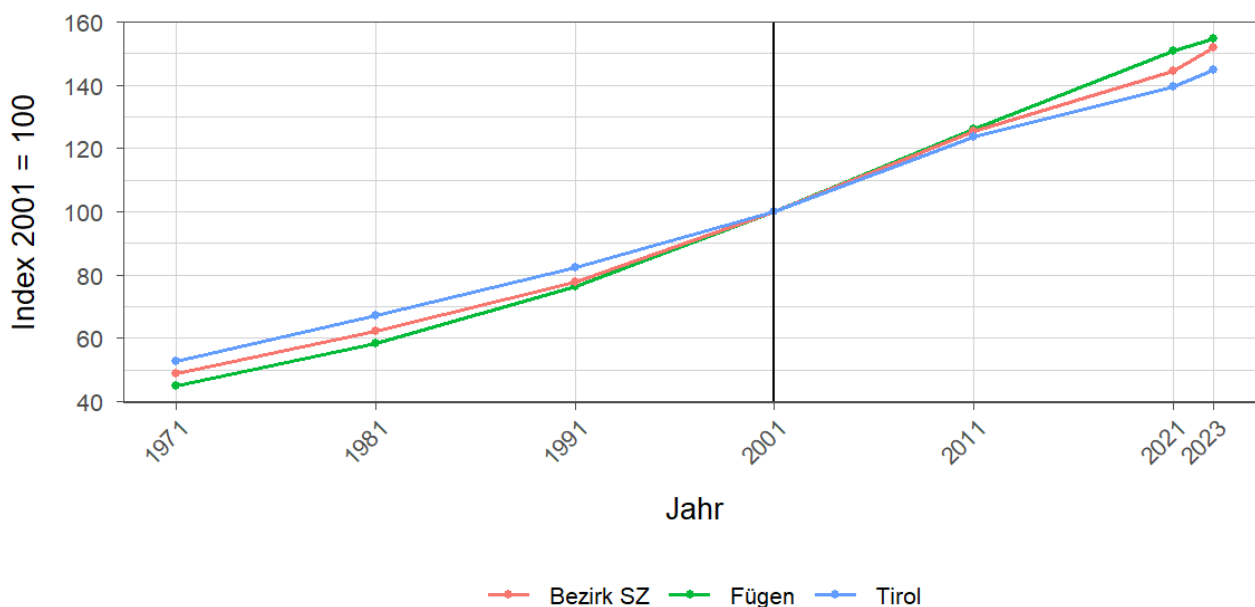


Tabelle 3.2: Überwiegende Gebäudenutzung 2023

Gebäudenutzung	Anzahl	Anzahl an allen Gebäuden in %		
	Fügen	Bezirk SZ	Tirol	
Gebäude mit einer Wohnung	397	33,0	43,8	45,2
Gebäude mit zwei oder mehr Wohnungen	478	39,7	36,2	34,7
Wohngebäude von Gemeinschaften	6	0,5	0,3	0,3
Hotels und ähnliche Gebäude	82	6,8	5,7	4,1
Andere Gebäude ¹	241	20,0	14,0	15,7

Quelle: Statistik Austria, Gebäude und Wohnungsregister

¹ umfasst Bürogebäude, Gebäude des Groß- oder Einzelhandels, Gebäude des Verkehrs- oder Nachrichtenwesens, Werkstätten, Industrie- oder Lagerhallen, Gebäude für Kultur- und Freizeitzwecke sowie des Bildungs- und Gesundheitswesens, Gebäude mit sonstiger Nutzung.

Tabelle 3.3: Anzahl der Wohnungen 2023

Jahr	Wohnungen			Index 2001 = 100		
	Fügen	Bezirk SZ	Tirol	Fügen	Bezirk SZ	Tirol
1971	680	15.851	160.196	45,1	49,0	52,8
1981	883	20.198	203.762	58,5	62,4	67,1
1991	1.154	25.215	249.774	76,5	77,9	82,3
2001	1.509	32.378	303.632	100,0	100,0	100,0
2011	1.904	40.619	375.583	126,2	125,5	123,7
2021	2.273	46.805	423.796	150,6	144,6	139,6
2023	2.332	49.149	439.539	154,5	151,8	144,8

Quelle: Statistik Austria, Gebäude und Wohnungsregister

4 Wohnbevölkerung

Tabelle 4.1: Anzahl und Entwicklung der Wohnbevölkerung

Jahr	Personen			Index 2001 = 100		
	Fügen	Bezirk SZ	Tirol	Fügen	Bezirk SZ	Tirol
1961	1.919	48.321	462.899	56,3	64,6	68,7
1971	2.345	57.288	540.771	68,8	76,6	80,3
1981	2.668	62.589	586.663	78,2	83,6	87,1
1991	2.918	68.692	631.410	85,6	91,8	93,8
2001	3.410	74.834	673.504	100,0	100,0	100,0
2011	3.801	79.103	709.319	111,5	105,7	105,3
2021	4.277	85.136	762.652	125,4	113,8	113,2
2023	4.315	86.511	771.304	126,5	115,6	114,5

Quelle: Statistik Austria, (bis inkl. 2001) Volkszählung, (ab 2011) Registerzählung

Abbildung 4.1: Entwicklung der Wohnbevölkerung

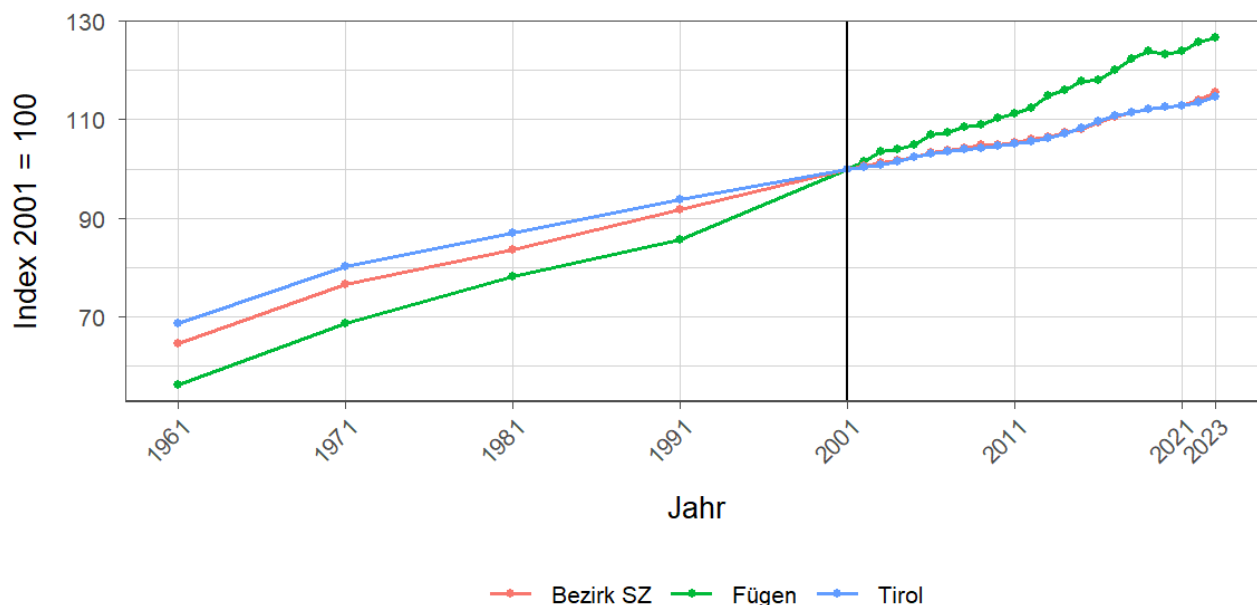


Tabelle 4.2: Altersstruktur 2023

Alter	Personen			in % der Wohnbevölkerung		
	Fügen	Bezirk SZ	Tirol	Fügen	Bezirk SZ	Tirol
unter 15	668	13.330	112.127	15,5	15,4	14,5
15 bis 64	2.879	57.482	512.918	66,7	66,4	66,5
65 oder älter	768	15.699	146.259	17,8	18,1	19,0

Quelle: Statistik Austria, (bis inkl. 2001) Volkszählung, (ab 2011) Bevölkerungsregister

Tabelle 4.3: Höchste abgeschlossene Ausbildung 2021

Bildung	Personen			in % der Wohnbevölkerung im Alter von 15 u. mehr Jahren		
	Fügen	Bezirk SZ	Tirol	Fügen	Bezirk SZ	Tirol
Pflichtschule	1.114	19.883	159.879	30,8	27,6	24,5
Lehrabschluss	1.345	25.888	212.344	37,2	35,9	32,6
Berufsbild. mittlere S.	517	11.528	98.123	14,3	16,0	15,1
Allg. bild. höhere S.	141	2.919	36.447	3,9	4,1	5,6
Berufsbild. höhere S.	210	4.960	48.281	5,8	6,9	7,4
Kolleg	20	358	4.370	0,6	0,5	0,7
Akademie	51	1.129	13.080	1,4	1,6	2,0
Hochschule	217	5.359	79.173	6,0	7,4	12,1

Quelle: Statistik Austria, Abgestimmte Erwerbsstatistik

Tabelle 4.4: Veränderung der Wohnbevölkerung seit 1961 - Volkszählung bzw. Registerzählung

Jahr	Insgesamt	Wanderungs- saldo	Geburten- bilanz	in % der Wohnbevölkerung 1961		
				Insgesamt	Wanderungs- saldo	Geburten- bilanz
1961/1971	426	96	330	22,2	5,0	17,2
1971/1981	323	73	250	16,8	3,8	13,0
1981/1991	250	74	176	13,0	3,9	9,2
1991/2001	492	330	162	25,6	17,2	8,4
2001/2011	391	351	40	20,4	18,3	2,1
2011/2021	476	437	39	24,8	22,8	2,0

Quelle: Statistik Austria, Volkszählung bzw. Bevölkerungsregister

Tabelle 4.5: Veränderung der Wohnbevölkerung - Bevölkerungsregister

Jahr	Insgesamt	Wanderungs- saldo	Geburten- bilanz	jährliche Veränderung in %		
				Insgesamt	Wanderungs- saldo	Geburten- bilanz
2016	72	80	-8	1,8	2,0	-0,2
2017	67	60	7	1,6	1,5	0,2
2018	58	41	17	1,4	1,0	0,4
2019	-25	-15	-10	-0,6	-0,4	-0,2
2020	27	42	-15	0,6	1,0	-0,4
2021	59	60	-1	1,4	1,4	-0,0
2022	27	42	-15	0,6	1,0	-0,4
2016/2022	285	310	-25	7,1	7,7	-0,6

Quelle: Statistik Austria, Bevölkerungsregister

Tabelle 4.6: Wanderungen

Jahr	Personen			jährliche Veränderung in %		
	Zuzüge	Wegzüge	Saldo	Zuzüge	Wegzüge	Saldo
2016	391	311	80	9,7	7,7	2,0
2017	334	274	60	8,2	6,7	1,5
2018	348	307	41	8,3	7,4	1,0
2019	316	331	-15	7,5	7,8	-0,4
2020	341	299	42	8,1	7,1	1,0
2021	316	256	60	7,5	6,1	1,4
2022	372	330	42	8,7	7,7	1,0
2016/2022	2.418	2.108	310	60,2	52,5	7,7

Quelle: Statistik Austria, Wanderungsstatistik

Tabelle 4.7: Geburten und Sterbefälle

Jahr	Personen			jährliche Veränderung in %		
	Geburten	Sterbefällr	Saldo	Geburten	Sterbefällr	Saldo
2016	47	55	-8	1,2	1,4	-0,2
2017	51	44	7	1,2	1,1	0,2
2018	65	48	17	1,6	1,2	0,4
2019	42	52	-10	1,0	1,2	-0,2
2020	35	50	-15	0,8	1,2	-0,4
2021	48	49	-1	1,1	1,2	-0,0
2022	40	55	-15	0,9	1,3	-0,4
2016/2022	328	353	-25	8,2	8,8	-0,6

Quelle: Statistik Austria, Natürliche Bevölkerungsbewegung

5 Privathaushalte

Tabelle 5.1: Anzahl und Entwicklung der Privathaushalte

Jahr	Haushalte			Index 2001 = 100		
	Fügen	Bezirk SZ	Tirol	Fügen	Bezirk SZ	Tirol
1961	492	12.274	123.705	38,4	44,4	47,5
1971	650	15.254	157.267	50,8	55,1	60,3
1981	843	19.065	188.898	65,9	68,9	72,5
1991	1.000	22.656	219.783	78,1	81,9	84,3
2001	1.280	27.672	260.660	100,0	100,0	100,0
2011	1.503	31.507	296.712	117,4	113,9	113,8
2021	1.793	35.812	334.096	140,1	129,4	128,2

Quelle: Statistik Austria, Volkszählung bzw. Registerzählung, Abgestimmte Erwerbsstatistik

Tabelle 5.2: Durchschnittliche Haushaltsgröße

Jahr	Personen pro Haushalte		
	Fügen	Bezirk SZ	Tirol
1961	3,9	3,9	3,7
1971	3,6	3,7	3,4
1981	3,1	3,3	3,1
1991	2,9	3,0	2,8
2001	2,6	2,7	2,6
2011	2,5	2,5	2,4
2021	2,3	2,4	2,2

Quelle: Statistik Austria, Volkszählung bzw. Registerzählung, Abgestimmte Erwerbsstatistik

Tabelle 5.3: Anzahl und Entwicklung der Einpersonenhaushalte

Jahr	Haushalte			in % der Privathaushalte		
	Fügen	Bezirk SZ	Tirol	Fügen	Bezirk SZ	Tirol
1961	55	1.444	16.090	11,2	11,8	13,0
1971	90	2.265	31.826	13,8	14,8	20,2
1981	152	3.678	44.728	18,0	19,3	23,7
1991	219	4.966	55.078	21,9	21,9	25,1
2001	359	7.300	77.310	28,0	26,4	29,7
2011	441	9.261	100.474	29,3	29,4	33,9
2021	563	11.565	121.247	31,4	32,3	36,3

Quelle: Quelle: Statistik Austria, Volkszählung bzw. Registerzählung, Abgestimmte Erwerbsstatistik

6 Wirtschaft und Beschäftigung

Tabelle 6.1: Erwerbstätige am Arbeitsort (gesamt)

Jahr	Personen			Index 2001 = 100		
	Fügen	Bezirk SZ	Tirol	Fügen	Bezirk SZ	Tirol
1961	835	20.828	210.522	43,0	65,2	69,6
1971	878	21.893	207.802	45,2	68,5	68,7
1981	1.242	26.440	243.508	63,9	82,7	80,6
1991	1.500	28.615	272.092	77,2	89,5	90,0
2001	1.944	31.966	302.291	100,0	100,0	100,0
2011	2.565	34.594	328.424	131,9	108,2	108,6
2021	2.840	39.862	373.489	146,1	124,7	123,6

Quelle: Statistik Austria, Volkszählung bzw. Registerzählung

Abbildung 6.1: Entwicklung der Erwerbstätigen am Arbeitsort

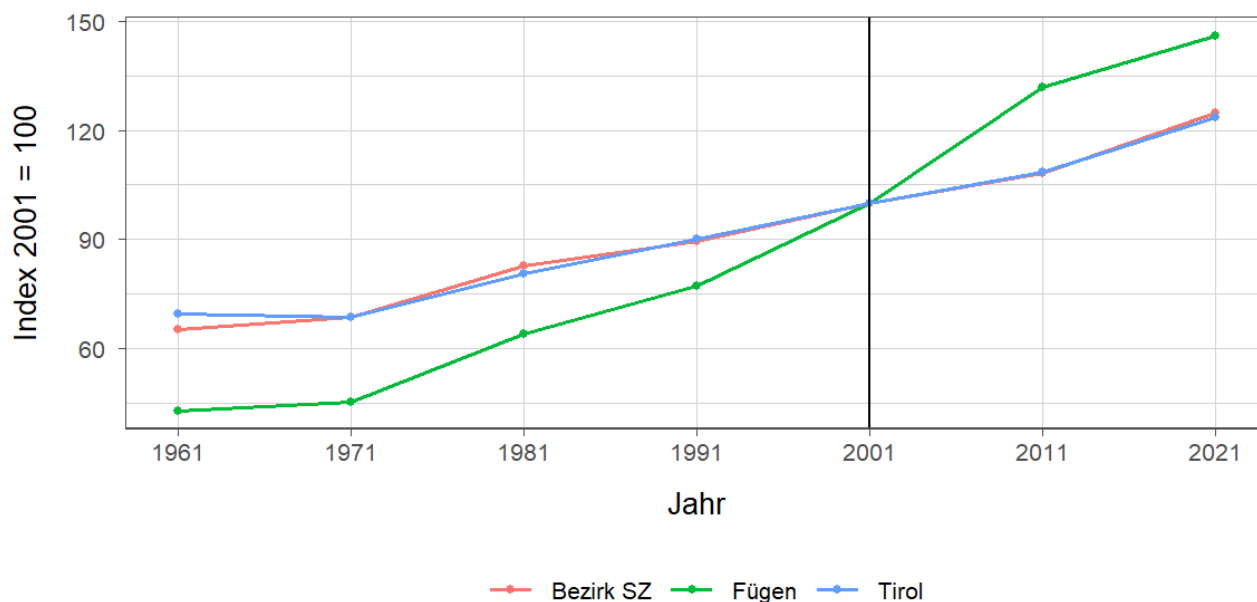


Tabelle 6.2: Erwerbstätige am Arbeitsort nach wirtschaftlicher Zugehörigkeit

Jahr	gesamt	Land- und Forstwirtschaft	Gewerbe und Industrie	darunter Bauwesen	Dienstleistungen	darunter Begerbergungs und Gaststättenwesen
1961	835	210	377	129	248	38
1971	878	110	356	120	412	110
1981	1.242	76	430	208	736	214
1991	1.500	71	608	290	821	233
2001	1.944	40	795	427	1.109	317
2011	2.565	61	1.127	587	1.377	271
2021	2.840	25	1.265	645	1.550	309

Quelle: Statistik Austria, Volkszählung bzw. Registerzählung, Abgestimmte Erwerbsstatistik

Tabelle 6.3: Erwerbstätige am Wohn- und Arbeitsort

Jahr	am Wohnort		am Arbeitsort	
	weiblich	männlich	weiblich	männlich
1961	-	-	340	495
1971	338	630	334	544
1981	461	705	484	758
1991	517	846	571	929
2001	667	958	757	1.187
2011	848	1.035	1.019	1.546
2021	1.061	1.171	1.260	1.580

Quelle: Quelle: Statistik Austria, Volkszählung bzw. Registerzählung, Abgestimmte Erwerbsstatistik

Tabelle 6.4: Berufspendler

Jahr	Gemeinde- einpendler	Gemeinde- binnenpendler	Gemeinde- auspendler	Pendler- saldo absolut	Index des Pendler- saldos ¹
1961	199	-	253	-54	94
1971	249	322	339	-90	91
1981	527	360	451	76	107
1991	754	457	617	137	110
2001	1.186	548	867	319	120
2011	1.701	631	1.019	682	136
2021	1.928	689	1.320	608	127

Quelle: Quelle: Statistik Austria, Volkszählung bzw. Registerzählung, Abgestimmte Erwerbsstatistik

¹ = (Erwerbstätige am Arbeitsort / Erwerbstätige am Wohnort)*100

Ein Wert unter 100: Zahl der Auspendler aus den Gemeinden in einer Region überwiegt

Ein Wert über 100: Zahl der Einpendler in Gemeinden einer Region überwiegt

Gemeindeeinpendler, Gemeindeauspendler: Personen, deren Wohn- und Arbeitsort in verschiedenen Gemeinden liegen, also Personen, die über Gemeindegrenzen hinweg pendeln.

Erwerbstätige: Personen ab 15 Jahren, die einer bezahlten Tätigkeit von mindestens einer Wochenstunde nachgehen, Selbständige und mithelfende Familienangehörige, Präsenz- und Zivildienstler sind eingeschlossen, Personen in Karenz werden nicht berücksichtigt.

7 Land- und Forstwirtschaft

Tabelle 7.1: Anzahl und Entwicklung der Land- und Forstwirtschaftlichen Betriebe

Jahr	Betriebe			Index 1999 = 100		
	Fügen	Bezirk SZ	Tirol	Fügen	Bezirk SZ	Tirol
1960	72	2.806	25.365	156,5	121,5	139,1
1970	74	2.683	23.600	160,9	116,2	129,4
1980	70	2.447	20.913	152,2	106,0	114,7
1990	64	2.390	19.739	139,1	103,5	108,2
1999	46	2.309	18.238	100,0	100,0	100,0
2010	43	2.043	16.215	93,5	88,5	88,9
2020	35	1.860	14.215	76,1	80,6	77,9

Quelle: Statistik Austria, Land- und Forstwirtschaftliche Betriebszählung bzw. Agrarstrukturerhebung

Abbildung 7.1: Entwicklung der Anzahl an land- und forstwirtschaftlichen Betrieben

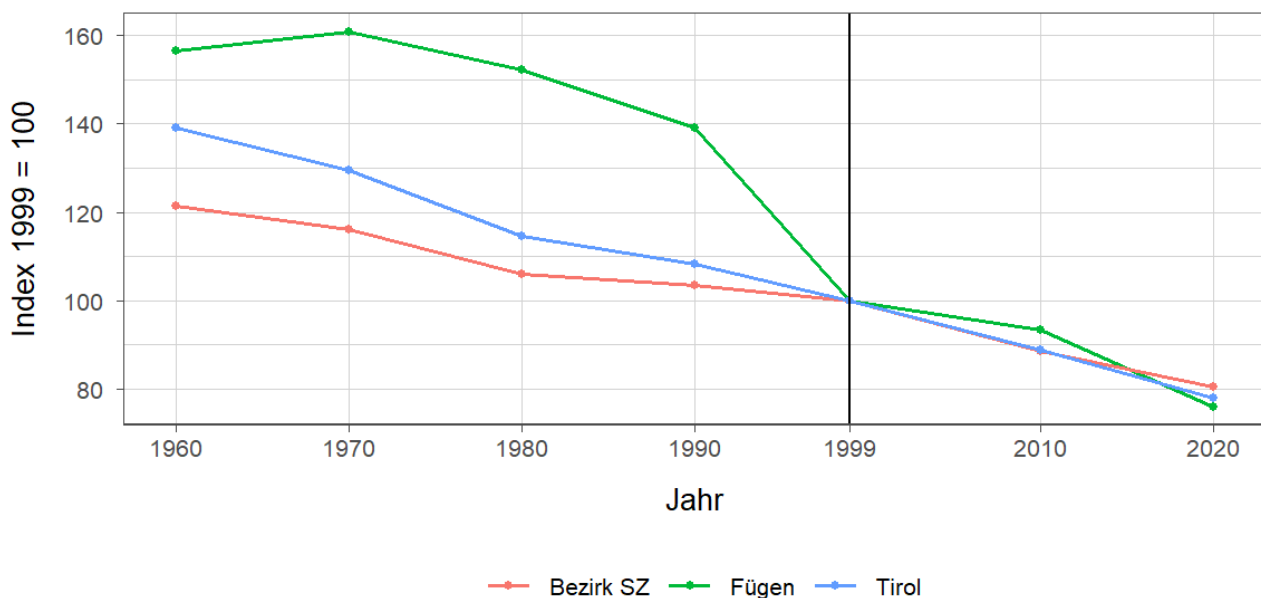


Tabelle 7.2: Betriebe nach Erwerbsart 2020

Erwerbsart	Betriebe			Anteil an allen Betrieben in %		
	Fügen	Bezirk SZ	Tirol	Fügen	Bezirk SZ	Tirol
Haupterwerb	21	868	4.749	60,0	46,7	33,4
Nebenerwerb	12	808	7.916	34,3	43,4	55,7
Pers.Gem.	1	40	322	2,9	2,2	2,3
jur. Person	1	144	1.228	2,9	7,7	8,6

Quelle: Statistik Austria, Agrarstrukturerhebung

Pers.Gem: Personengemeinschaften

jur. Person: Juristische Personen

Tabelle 7.3: Betriebe mit Erschwernispunkten 2020

EP-GR ¹	Betriebe			Anteil an allen Betrieben in %		
	Fügen	Bezirk SZ	Tirol	Fügen	Bezirk SZ	Tirol
EP-GR 1	9	239	2.015	25,7	12,8	14,2
EP-GR 2	2	188	2.268	5,7	10,1	16,0
EP-GR 3	3	237	2.265	8,6	12,7	15,9
EP-GR 4	1	538	2.803	2,9	28,9	19,7
keine Erschwernis	20	658	4.864	57,1	35,4	34,2

Quelle: Quelle: Statistik Austria, Agrarstrukturerhebung

¹ Zuordnung der Betriebe nach Erschwernispunkten

Bei der Agrarstrukturerhebung 2020 wurden analog zum Grünen Bericht die Betriebe nach ihren Erschwernispunkten den Erschwernispunktgruppen (EP-Gruppe 1 bis 4) zugeordnet. Die Erschwernispunkte-Gruppen (EP-Gruppen) setzen sich wie folgt zusammen:

EP-Gruppe 1: 5 bis 90 Erschwernispunkte

EP-Gruppe 2: 91 bis 180 Erschwernispunkte

EP-Gruppe 3: 181 bis 270 Erschwernispunkte

EP-Gruppe 4: über 270 (bis maximal 540) Erschwernispunkte

Die Zuordnung der Erschwernispunkte wird im Rahmen des jährlichen Mehrfachantrag-Flächen durchgeführt. Das System der Erschwernispunktgruppen (EP-Gruppen) ist nur bedingt mit den bisherigen Systemen der Einteilung bergbäuerlicher Betriebe bzw. Erschwernisbeurteilung vergleichbar. Betriebe mit weniger als 5 Erschwernispunkten werden in der in der Gruppe „Ohne Erschwernis“ ausgewiesen.

8 Tourismus

Tabelle 8.1: Nächtigungsentwicklung - Winter seit 1981

Jahr	Nächtigungen			Index 2001 = 100		
	Fügen	Bezirk SZ	Tirol	Fügen	Bezirk SZ	Tirol
1981	149.772	2.511.188	17.771.714	66,5	61,5	75,6
1991	173.920	3.581.955	21.774.674	77,3	87,7	92,6
2001	225.074	4.083.001	23.503.160	100,0	100,0	100,0
2011	295.322	4.987.087	24.830.645	131,2	122,1	105,6
2021	7.093	64.536	712.998	3,2	1,6	3,0
2023	308.356	5.100.657	25.707.235	137,0	124,9	109,4

Quelle: AdTLR, Raumordnung und Statistik, Tourismusstatistik

Abbildung 8.1: Nächtigungsentwicklung im Winter

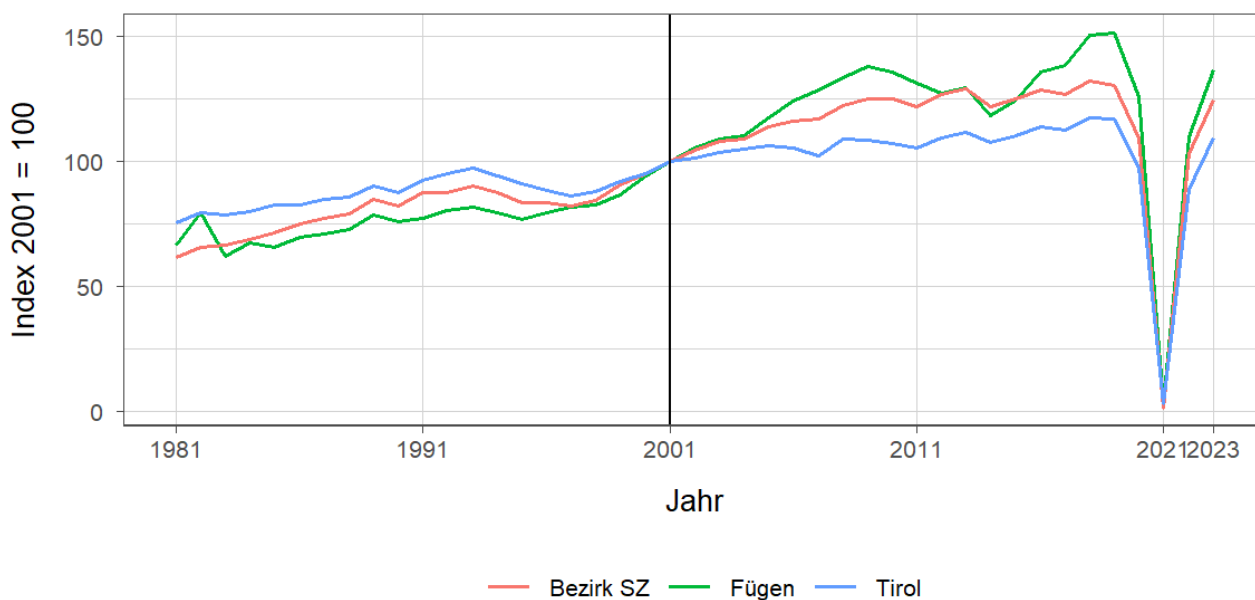


Tabelle 8.2: Nächtigungsentwicklung - Winter 2012 bis 2023

Jahr	Nächtigungen			Index 2012 = 100		
	Fügen	Bezirk SZ	Tirol	Fügen	Bezirk SZ	Tirol
2012	286.299	5.175.933	25.699.115	100,0	100,0	100,0
2013	291.996	5.267.590	26.220.929	102,0	101,8	102,0
2014	267.021	4.984.930	25.370.402	93,3	96,3	98,7
2015	280.538	5.104.987	25.960.806	98,0	98,6	101,0
2016	306.034	5.248.776	26.804.089	106,9	101,4	104,3
2017	312.368	5.190.775	26.463.873	109,1	100,3	103,0
2018	339.448	5.407.888	27.583.016	118,6	104,5	107,3
2019	341.492	5.333.331	27.485.847	119,3	103,0	107,0
2020	283.430	4.468.555	22.925.568	99,0	86,3	89,2
2021	7.093	64.536	712.998	2,5	1,2	2,8
2022	247.114	4.224.033	20.909.636	86,3	81,6	81,4
2023	308.356	5.100.657	25.707.235	107,7	98,5	100,0

Quelle: AdTLR, Raumordnung und Statistik, Tourismusstatistik

Tabelle 8.3: Nächtigungen nach Unterkunftsarten - Winter 2023

Kategorie	Nächtigungen			in %		
	Fügen	Bezirk SZ	Tirol	Fügen	Bezirk SZ	Tirol
Gewerblich	212.479	3.528.709	19.043.511	68,9	69,2	74,1
davon **** / ****	145.147	1.854.822	8.849.552	47,1	36,4	34,4
***	15.659	704.558	3.912.344	5,1	13,8	15,2
** / *	6.231	381.088	2.302.416	2,0	7,5	9,0
Fewo gewerblich	45.442	588.241	3.979.199	14,7	11,5	15,5
Privat	11.135	170.258	814.588	3,6	3,3	3,2
Fewo privat	71.492	1.228.030	4.978.196	23,2	24,1	19,4
Campingplätze	13.250	98.715	412.652	4,3	1,9	1,6
Sonst. Unterkünfte	-	74.945	458.288	-	1,5	1,8
Gesamt	308.356	5.100.657	25.707.235	100,0	100,0	100,0

Quelle: Quelle: AdTLR, Raumordnung und Statistik, Tourismusstatistik

G = Geheim, da weniger als 3 Betriebe vorhanden

Tabelle 8.4: Nächtigungsentwicklung - Sommer seit 1981

Jahr	Nächtigungen			Index 2001 = 100		
	Fügen	Bezirk SZ	Tirol	Fügen	Bezirk SZ	Tirol
1981	210.204	4.110.079	23.095.058	111,1	130,6	135,8
1991	208.497	4.131.354	23.561.062	110,2	131,3	138,5
2001	189.281	3.146.580	17.006.337	100,0	100,0	100,0
2011	242.370	3.679.738	18.068.597	128,0	116,9	106,2
2021	291.720	4.217.802	19.865.249	154,1	134,0	116,8
2023	334.493	4.657.190	22.788.556	176,7	148,0	134,0

Quelle: AdTLR, Raumordnung und Statistik, Tourismusstatistik

Abbildung 8.2: Nächtigungsentwicklung im Sommer

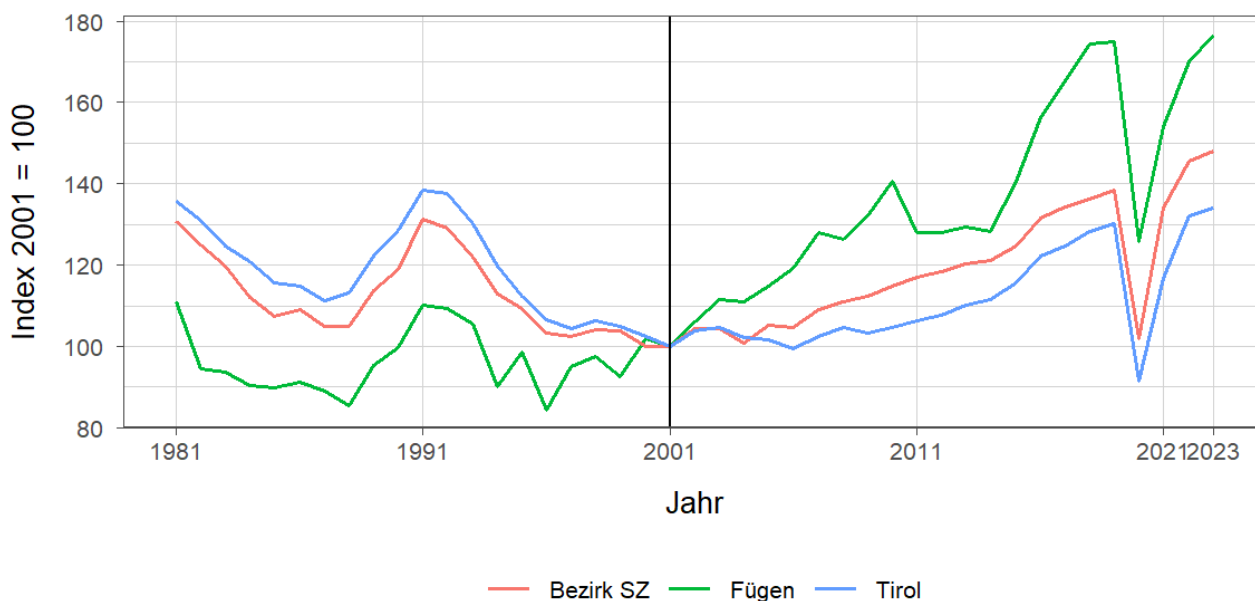


Tabelle 8.5: Nächtigungsentwicklung - Sommer 2012 bis 2023

Jahr	Nächtigungen			Index 2012 = 100		
	Fügen	Bezirk SZ	Tirol	Fügen	Bezirk SZ	Tirol
2012	242.110	3.723.487	18.325.187	100,0	100,0	100,0
2013	245.120	3.784.206	18.727.354	101,2	101,6	102,2
2014	242.865	3.813.139	18.959.548	100,3	102,4	103,5
2015	265.944	3.923.839	19.676.251	109,8	105,4	107,4
2016	295.997	4.140.407	20.796.138	122,3	111,2	113,5
2017	313.185	4.230.429	21.193.135	129,4	113,6	115,7
2018	330.113	4.287.921	21.806.765	136,3	115,2	119,0
2019	331.023	4.353.529	22.163.110	136,7	116,9	120,9
2020	238.242	3.205.751	15.580.308	98,4	86,1	85,0
2021	291.720	4.217.802	19.865.249	120,5	113,3	108,4
2022	321.725	4.583.242	22.448.264	132,9	123,1	122,5
2023	334.493	4.657.190	22.788.556	138,2	125,1	124,4

Quelle: AdTLR, Raumordnung und Statistik, Tourismusstatistik

Tabelle 8.6: Nächtigungen nach Unterkunftsarten - Sommer 2023

Kategorie	Nächtigungen			in %		
	Fügen	Bezirk SZ	Tirol	Fügen	Bezirk SZ	Tirol
Gewerblich	219.445	3.168.046	15.781.623	65,6	68,0	69,3
davon **** / ****	166.920	1.838.582	7.888.227	49,9	39,5	34,6
***	17.175	605.501	3.470.892	5,1	13,0	15,2
** / *	4.424	284.442	1.743.642	1,3	6,1	7,7
Fewo gewerblich	30.926	439.521	2.678.862	9,2	9,4	11,8
Privat	8.271	111.327	633.879	2,5	2,4	2,8
Fewo privat	42.521	799.192	3.615.238	12,7	17,2	15,9
Campingplätze	64.256	471.230	1.898.422	19,2	10,1	8,3
Sonst. Unterkünfte	-	107.395	859.394	-	2,3	3,8
Gesamt	334.493	4.657.190	22.788.556	100,0	100,0	100,0

Quelle: Quelle: AdTLR, Raumordnung und Statistik, Tourismusstatistik
 G = Geheim, da weniger als 3 Betriebe vorhanden

Abbildung 8.3: Nächtigungenentwicklung im Vergleich Winter zu Sommer

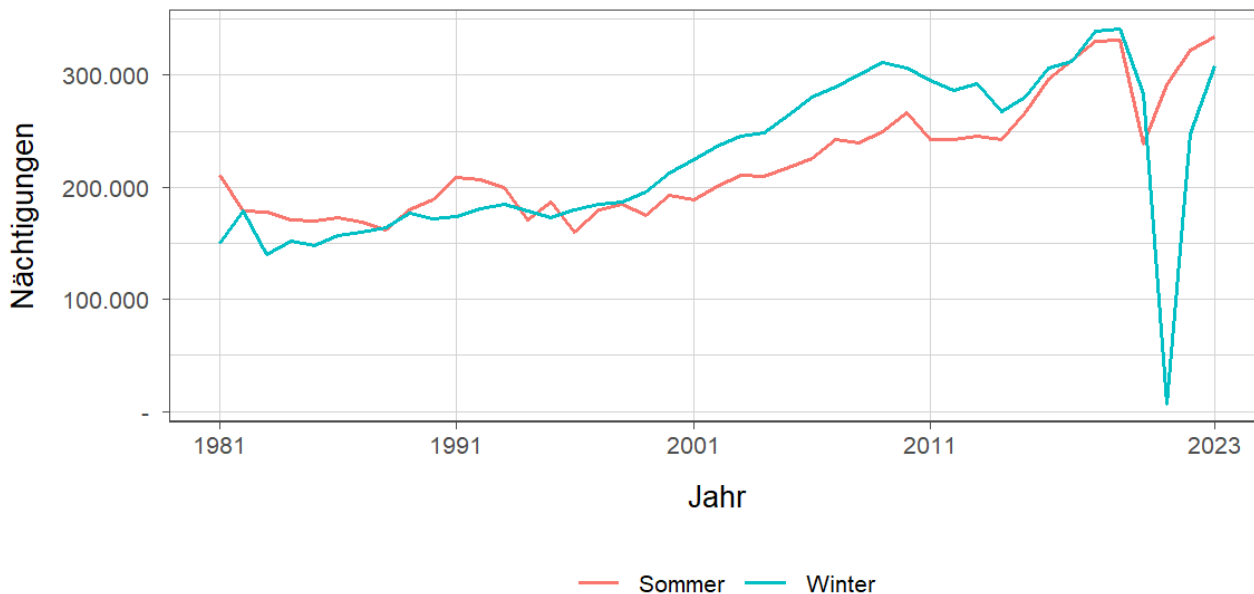


Tabelle 8.7: Betten - Winter 2023

Kategorie	Betten Winter			in %		
	Fügen	Bezirk SZ	Tirol	Fügen	Bezirk SZ	Tirol
Gewerblich	2.403	38.331	224.822	61,4	60,7	65,8
davon **** / ****	1.425	18.048	90.088	36,4	28,6	26,4
***	200	7.543	47.047	5,1	11,9	13,8
** / *	78	4.660	33.308	2,0	7,4	9,8
Fewo gewerblich	700	8.080	54.379	17,9	12,8	15,9
Privat	247	3.858	19.168	6,3	6,1	5,6
Fewo privat	1.266	19.549	84.979	32,3	31,0	24,9
Sonst. Unterkünfte	-	1.394	12.495	-	2,2	3,7
Gesamt	3.916	63.132	341.464	100,0	100,0	100,0

Quelle: Quelle: AdTLR, Raumordnung und Statistik, Tourismusstatistik
 G = Geheim, da weniger als 3 Betriebe vorhanden

Tabelle 8.8: Betten - Sommer 2023

Kategorie	Betten Sommer			in %		
	Fügen	Bezirk SZ	Tirol	Fügen	Bezirk SZ	Tirol
Gewerblich	2.394	38.226	217.717	62,1	60,5	64,6
davon ***** / ****	1.425	18.113	86.552	37,0	28,7	25,7
***	200	7.555	46.198	5,2	12,0	13,7
** / *	78	4.532	32.060	2,0	7,2	9,5
Fewo gewerblich	691	8.026	52.907	17,9	12,7	15,7
Privat	245	3.757	18.506	6,4	5,9	5,5
Fewo privat	1.215	18.907	82.554	31,5	29,9	24,5
Sonst. Unterkünfte	-	2.264	18.363	-	3,6	5,4
Gesamt	3.854	63.154	337.140	100,0	100,0	100,0

Quelle: Quelle: AdTLR, Raumordnung und Statistik, Tourismusstatistik

G = Geheim, da weniger als 3 Betriebe vorhanden

Tabelle 8.9: Auslastung 2023

Kategorie	Auslastung in % ¹					
	Fügen		Bezirk SZ		Tirol	
	Winter	Sommer	Winter	Sommer	Winter	Sommer
Gewerblich	48,9	49,8	50,9	45,0	46,8	39,4
davon ***** / ****	56,3	63,7	56,8	55,2	54,3	49,5
***	43,3	46,7	51,6	43,6	45,9	40,8
** / *	44,1	30,8	45,2	34,1	38,2	29,6
Fewo gewerblich	35,9	24,3	40,2	29,8	40,4	27,5
Privat	24,9	18,3	24,4	16,1	23,5	18,6
Fewo privat	31,2	19,0	34,7	23,0	32,4	23,8
Sonst. Unterkünfte	NaN	NaN	29,7	25,8	20,3	25,4
Gesamt	41,6	38,1	43,8	36,0	40,9	33,7

Quelle: Quelle: AdTLR, Raumordnung und Statistik, Tourismusstatistik

¹ Winter: 100 Prozent entsprechen 181 (bzw. 182 im Schaltjahr) Vollbelegungstagen

Sommer: 100 Prozent entsprechen 184 Vollbelegungstagen

Aus Datenverfügbarkeitsgründen wurde die Auslastung mit der Bettenzahl des Vorjahres berechnet

G = Geheim, da weniger als 3 Betriebe vorhanden

9 Grundversorgung der Tiroler Bevölkerung

Tabelle 9.1: Einrichtungen zur Grundversorgung der Tiroler Bevölkerung 2023

Einrichtungen	Fügen	Bezirk SZ	Tirol
Nahversorger	7	90	690
Verkaufsfläche der Nahversorger (in m ²)	3.144	50.108	356.831
Verkaufsfläche (in m ² /Einwohner)	1	1	0
Metzger	2	24	149
Baecker	6	37	374
Polizeiinspektion	-	9	78
Praktischer_Arzt	7	73	674
Zahnheilkunde	2	36	427
Apotheke	2	15	131
Hausapotheke	-	5	55
Altersheim	1	12	93
Postamt	1	6	37
Postpartner	-	12	114
Bankfiliale	6	53	409
Tankstelle	2	29	304
Kinderkrippe	3	35	310
Kindergarten	2	62	484
Hort	1	19	114
Volksschule	1	43	351
Mittelschule	2	14	106
Sonderschule	2	3	20
Poly	1	5	28
AHS	-	3	27

Quelle: Quelle: AdTLR, Raumordnung und Statistik, Tourismusstatistik, Erhebung zur Grundversorgung der Tiroler Bevölkerung

10 Gemeindefinanzen

Tabelle 10.1: Eigene Steuern ¹

Jahr	Steuern in Tsd. Euro			Index 2013 = 100		
	Fügen	Bezirk SZ	Tirol	Fügen	Bezirk SZ	Tirol
2013	2.088	38.409	352.594	100,0	100,0	100,0
2014	2.049	36.255	332.524	98,1	94,4	94,3
2015	2.129	37.719	345.545	101,9	98,2	98,0
2016	2.217	38.922	360.435	106,2	101,3	102,2
2017	2.381	40.752	373.058	114,0	106,1	105,8
2018	2.489	43.157	388.551	119,2	112,4	110,2
2019	2.607	45.295	405.946	124,9	117,9	115,1
2020	2.588	44.191	400.991	124,0	115,1	113,7
2021	2.528	43.688	400.778	121,1	113,7	113,7
2022	2.841	50.698	446.231	136,1	132,0	126,6

Quelle: AdTLR, Abt. Gemeinden, Die Finanzlage der Gemeinden Tirols

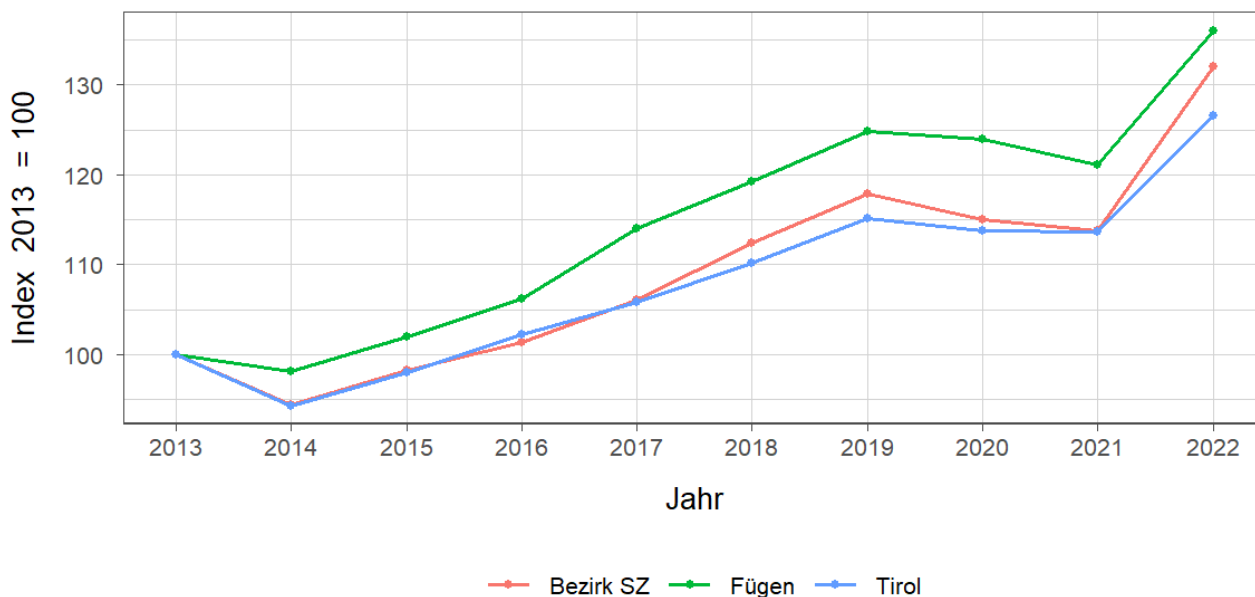
Tabelle 10.2: Eigene Steuern pro Einwohner

Jahr	Pro Einwohner in Euro			Index 2013 = 100		
	Fügen	Bezirk SZ	Tirol	Fügen	Bezirk SZ	Tirol
2013	528	478	488	100,0	100,0	100,0
2014	510	448	456	96,6	93,7	93,4
2015	529	461	467	100,1	96,4	95,7
2016	541	471	483	102,5	98,4	98,9
2017	571	489	497	108,1	102,2	101,7
2018	589	515	515	111,5	107,6	105,4
2019	621	537	536	117,5	112,3	109,7
2020	612	523	528	116,0	109,4	108,0
2021	590	513	525	111,8	107,2	107,4
2022	658	586	579	124,7	122,5	118,5

Quelle: AdTLR, Abt. Gemeinden, Die Finanzlage der Gemeinden Tirols

¹ Ausschließliche Gemeindeabgaben i. S. des Finanzausgleichsgesetzes (Grundsteuer A und B, Kommunalsteuer, Sonstige Steuern)

Abbildung 10.1: Entwicklung der Eigenen Steuern

Tabelle 10.3: Abgabenertragsanteile ¹

Jahr	Abgabenertragsanteile in Tsd. Euro			Index 2013 = 100		
	Fügen	Bezirk SZ	Tirol	Fügen	Bezirk SZ	Tirol
2013	2.867	61.805	613.323	100,0	100,0	100,0
2014	3.521	72.957	696.908	122,8	118,0	113,6
2015	3.750	76.576	733.155	130,8	123,9	119,5
2016	3.779	78.124	751.116	131,8	126,4	122,5
2017	3.829	78.972	756.870	133,6	127,8	123,4
2018	4.101	82.895	792.641	143,1	134,1	129,2
2019	4.482	89.370	851.034	156,4	144,6	138,8
2020	4.179	81.968	777.780	145,8	132,6	126,8
2021	4.856	95.608	907.213	169,4	154,7	147,9
2022	5.317	107.423	1.031.610	185,5	173,8	168,2

Quelle: AdTLR, Abt. Gemeinden, Die Finanzlage der Gemeinden Tirols

Tabelle 10.4: Abgabenertragsanteile pro Einwohner

Jahr	Pro Einwohner in Euro			Index 2013 = 100		
	Fügen	Bezirk SZ	Tirol	Fügen	Bezirk SZ	Tirol
2013	725	770	849	100,0	100,0	100,0
2014	876	902	956	120,9	117,2	112,6
2015	932	936	992	128,5	121,6	116,8
2016	922	945	1.007	127,2	122,8	118,5
2017	918	948	1.008	126,7	123,1	118,6
2018	971	988	1.050	133,9	128,4	123,6
2019	1.067	1.060	1.123	147,2	137,7	132,2
2020	989	971	1.023	136,4	126,1	120,5
2021	1.134	1.122	1.187	156,4	145,8	139,8
2022	1.232	1.242	1.337	170,0	161,3	157,5

Quelle: AdTLR, Abt. Gemeinden, Die Finanzlage der Gemeinden Tirols

¹ Anteile der Gemeinden an den gemeinschaftlichen Bundesabgaben lt. Finanzausgleichsgesetzes

Abbildung 10.2: Entwicklung der Abgabenertragsanteile

