

# Regionsprofil Statistik 2023

## Ramsau im Zillertal

### Gemeinde 70922



#### Übergeordneter Planungsverband der Gemeinde

Planungsverband	Einwohner
Zillertal	37.841

## Impressum

<b>Titel</b>	Regionsprofil Statistik 2023 - Ramsau im Zillertal - Gemeinde 70922
<b>Ausgabe</b>	1. Ausgabe
<b>Datum</b>	16. Februar 2024
<b>Herausgeber</b>	Amt der Tiroler Landesregierung Abteilung Raumordnung und Statistik Landesstatistik Tirol
<b>Bearbeitung</b>	MMag. Mario Stadler
<b>Redaktion</b>	Mag. Manfred Kaiser
<b>Adresse</b>	Landhaus 2 Heiliggeiststraße 7-9 6020 Innsbruck
<b>Telefon</b>	<a href="tel:0043-512-508-3632">0043-512-508-3632</a>
<b>Email</b>	<a href="mailto:raumordnung.statistik@tirol.gv.at">raumordnung.statistik@tirol.gv.at</a>
<b>Website</b>	<a href="https://www.tirol.gv.at/statistik">https://www.tirol.gv.at/statistik</a>



## Anmerkungen

Nachdruck - auch auszugsweise - ist nur mit Quellenangabe gestattet.

Wenn bei Begriffen, die sich auf Personengruppen beziehen, nur die männliche Form gewählt wurde, so ist dies nicht geschlechtsspezifisch gemeint, sondern geschah ausschließlich aus Gründen der besseren Lesbarkeit.

# Inhaltsverzeichnis

Tabellenverzeichnis .....	iv
Abbildungsverzeichnis .....	v
1 Flächen .....	1
2 Naturschutzgebiete .....	2
3 Bauentwicklung .....	3
4 Wohnbevölkerung .....	5
5 Privathaushalte .....	8
6 Wirtschaft und Beschäftigung .....	9
7 Land- und Forstwirtschaft .....	11
8 Tourismus .....	13
9 Grundversorgung der Tiroler Bevölkerung .....	18
10 Gemeindefinanzen .....	19

# Tabellenverzeichnis

1.1 Flächennutzung 2023 .....	1
1.2 Widmungsbestand 2022 .....	1
2.1 Naturschutz 2023 .....	2
3.1 Anzahl der Gebäude 2023 .....	3
3.2 Überwiegende Gebäudenutzung 2023 .....	3
3.3 Anzahl der Wohnungen 2023 .....	4
4.1 Anzahl und Entwicklung der Wohnbevölkerung .....	5
4.2 Altersstruktur 2023 .....	5
4.3 Höchste abgeschlossene Ausbildung 2021 .....	6
4.4 Veränderung der Wohnbevölkerung seit 1961 - Volkszählung bzw. Registerzählung .....	6
4.5 Veränderung der Wohnbevölkerung - Bevölkerungsregister .....	6
4.6 Wanderungen .....	7
4.7 Geburten und Sterbefälle .....	7
5.1 Anzahl und Entwicklung der Privathaushalte .....	8
5.2 Durchschnittliche Haushaltsgröße .....	8
5.3 Anzahl und Entwicklung der Einpersonenhaushalte .....	8
6.1 Erwerbstätige am Arbeitsort (gesamt) .....	9
6.2 Erwerbstätige am Arbeitsort nach wirtschaftlicher Zugehörigkeit .....	9
6.3 Erwerbstätige am Wohn- und Arbeitsort .....	10
6.4 Berufspendler .....	10
7.1 Anzahl und Entwicklung der Land- und Forstwirtschaftlichen Betriebe .....	11
7.2 Betriebe nach Erwerbsart 2020 .....	11
7.3 Betriebe mit Erschwernispunkten 2020 .....	12
8.1 Nächtigungsentwicklung - Winter seit 1981 .....	13
8.2 Nächtigungsentwicklung - Winter 2012 bis 2023 .....	13
8.3 Nächtigungen nach Unterkunftsarten - Winter 2023 .....	14
8.4 Nächtigungsentwicklung - Sommer seit 1981 .....	14
8.5 Nächtigungsentwicklung - Sommer 2012 bis 2023 .....	15
8.6 Nächtigungen nach Unterkunftsarten - Sommer 2023 .....	15
8.7 Betten - Winter 2023 .....	16
8.8 Betten - Sommer 2023 .....	17
8.9 Auslastung 2023 .....	17
9.1 Einrichtungen zur Grundversorgung der Tiroler Bevölkerung 2023 .....	18
10.1 Eigene Steuern <sup>1</sup> .....	19
10.2 Eigene Steuern pro Einwohner .....	19
10.3 Abgabenertragsanteile <sup>1</sup> .....	20
10.4 Abgabenertragsanteile pro Einwohner .....	20

# Abbildungsverzeichnis

3.1 Entwicklung der Anzahl an Gebäuden .....	3
4.1 Entwicklung der Wohnbevölkerung .....	5
6.1 Entwicklung der Erwerbstätigen am Arbeitsort .....	9
7.1 Entwicklung der Anzahl an land- und forstwirtschaftlichen Betrieben .....	11
8.1 Nächtigungsentwicklung im Winter .....	13
8.2 Nächtigungsentwicklung im Sommer .....	15
8.3 Nächtigungsentwicklung im Vergleich Winter zu Sommer .....	16
10.1 Entwicklung der Eigenen Steuern .....	20
10.2 Entwicklung der Abgabenertragsanteile .....	21



# 1 Flächen

Tabelle 1.1: Flächennutzung 2023

Flächenart in km <sup>2</sup>	Ramsau im Zillertal	Bezirk SZ	Tirol
Fläche	8,9	1.843,2	12.648,4
Dauersiedlungsraum	2,7	205,6	1.573,0
Anteil am Dauersiedlungsraum	29,9	11,2	12,4

Quelle: Bundesamt für Eich- und Vermessungswesen

Tabelle 1.2: Widmungsbestand 2022

Widmungskategorie	Fläche in ha	m <sup>2</sup> / Einwohner			Anteil am DSR in %		
		Ramsau im Zillertal	Bezirk SZ	Tirol	Ramsau im Zillertal	Bezirk SZ	Tirol
Bauland und Sonderflächen <sup>1</sup>	50,4	293,6	313,6	293,1	18,8	13,2	14,4
Wohngebiete	13,8						
Mischgebiete	27,8						
Gewerbe- und Industriegebiete	2,8						
Baulandähnliche Sonderflächen	6,0						
Landwirtschaftliche Sonderflächen	2,1						

Quelle: AdTLR, Abt. Raumordnung und Statistik

<sup>1</sup> ausgenommen freilandähnliche Sonderflächen und landwirtschaftliche Sonderflächen

DSR = Dauersiedlungsraum

## 2 Naturschutzgebiete

Tabelle 2.1: Naturschutz 2023

Schutzgebiete	Fläche in ha	Anteil an Gesamtfläche in %	Anteil der Schutzgebiete an der Gesamtfläche in %	
			Ramsau im Zillertal	Bezirk SZ Tirol
Nationalpark Kernzonen	-	-	-	2,7
Nationalpark Außenzonen	-	-	-	2,1
Naturschutzgebiete	-	-	17,7	5,9
Landschaftsschutzgebiete	-	-	1,9	5,3
Geschützte Landschaftsteile	-	-	0,1	0,1
Ruhegebiete	-	-	25,2	10,8
Sonderschutzgebiete	-	-	-	0,0
Schutzgebiete insgesamt	-	-	44,9	26,9

Quelle: AdTLR, Abt. Umweltschutz



### 3 Bauentwicklung

Tabelle 3.1: Anzahl der Gebäude 2023

Jahr	Gebäude			Index 2001 = 100		
	Ramsau im Zillertal	Bezirk SZ	Tirol	Ramsau im Zillertal	Bezirk SZ	Tirol
1971	170	10.736	91.331	50,6	55,0	56,6
1981	222	13.747	116.875	66,1	70,4	72,5
1991	278	16.515	138.537	82,7	84,5	85,9
2001	336	19.534	161.261	100,0	100,0	100,0
2011	418	21.936	177.745	124,4	112,3	110,2
2021	461	24.053	193.876	137,2	123,1	120,2
2023	478	26.229	213.503	142,3	134,3	132,4

Quelle: Statistik Austria, Gebäude und Wohnungsregister

Abbildung 3.1: Entwicklung der Anzahl an Gebäuden

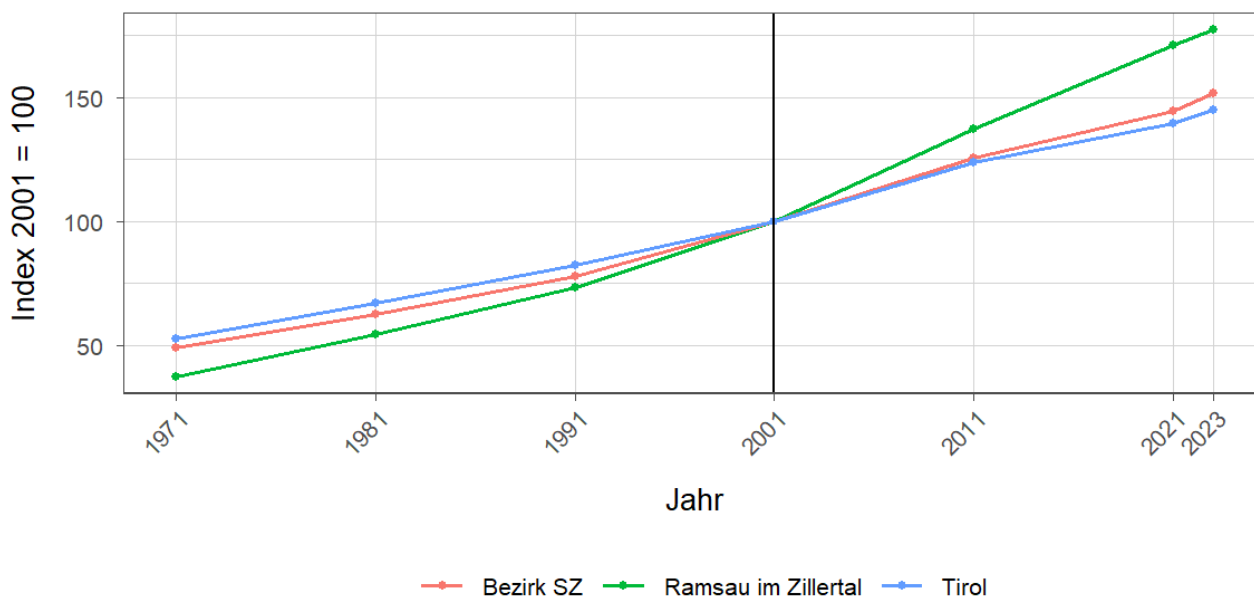


Tabelle 3.2: Überwiegende Gebäudenutzung 2023

Gebäudenutzung	Anzahl	Anzahl an allen Gebäuden in %		
	Ramsau im Zillertal	Bezirk SZ	Tirol	
Gebäude mit einer Wohnung	183	38,3	43,8	45,2
Gebäude mit zwei oder mehr Wohnungen	223	46,7	36,2	34,7
Wohngebäude von Gemeinschaften	-	-	0,3	0,3
Hotels und ähnliche Gebäude	14	2,9	5,7	4,1
Andere Gebäude <sup>1</sup>	58	12,1	14,0	15,7

Quelle: Statistik Austria, Gebäude und Wohnungsregister

<sup>1</sup> umfasst Bürogebäude, Gebäude des Groß- oder Einzelhandels, Gebäude des Verkehrs- oder Nachrichtenwesens, Werkstätten, Industrie- oder Lagerhallen, Gebäude für Kultur- und Freizeitzwecke sowie des Bildungs- und Gesundheitswesens, Gebäude mit sonstiger Nutzung.

Tabelle 3.3: Anzahl der Wohnungen 2023

Jahr	Wohnungen			Index 2001 = 100		
	Ramsau im Zillertal	Bezirk SZ	Tirol	Ramsau im Zillertal	Bezirk SZ	Tirol
1971	204	15.851	160.196	37,5	49,0	52,8
1981	296	20.198	203.762	54,4	62,4	67,1
1991	399	25.215	249.774	73,3	77,9	82,3
2001	544	32.378	303.632	100,0	100,0	100,0
2011	748	40.619	375.583	137,5	125,5	123,7
2021	930	46.805	423.796	171,0	144,6	139,6
2023	964	49.149	439.539	177,2	151,8	144,8

Quelle: Statistik Austria, Gebäude und Wohnungsregister

## 4 Wohnbevölkerung

Tabelle 4.1: Anzahl und Entwicklung der Wohnbevölkerung

Jahr	Personen			Index 2001 = 100		
	Ramsau im Zillertal	Bezirk SZ	Tirol	Ramsau im Zillertal	Bezirk SZ	Tirol
1961	644	48.321	462.899	45,4	64,6	68,7
1971	824	57.288	540.771	58,0	76,6	80,3
1981	1.007	62.589	586.663	70,9	83,6	87,1
1991	1.166	68.692	631.410	82,1	91,8	93,8
2001	1.420	74.834	673.504	100,0	100,0	100,0
2011	1.568	79.103	709.319	110,4	105,7	105,3
2021	1.672	85.136	762.652	117,7	113,8	113,2
2023	1.715	86.511	771.304	120,8	115,6	114,5

Quelle: Statistik Austria, (bis inkl. 2001) Volkszählung, (ab 2011) Registerzählung

Abbildung 4.1: Entwicklung der Wohnbevölkerung

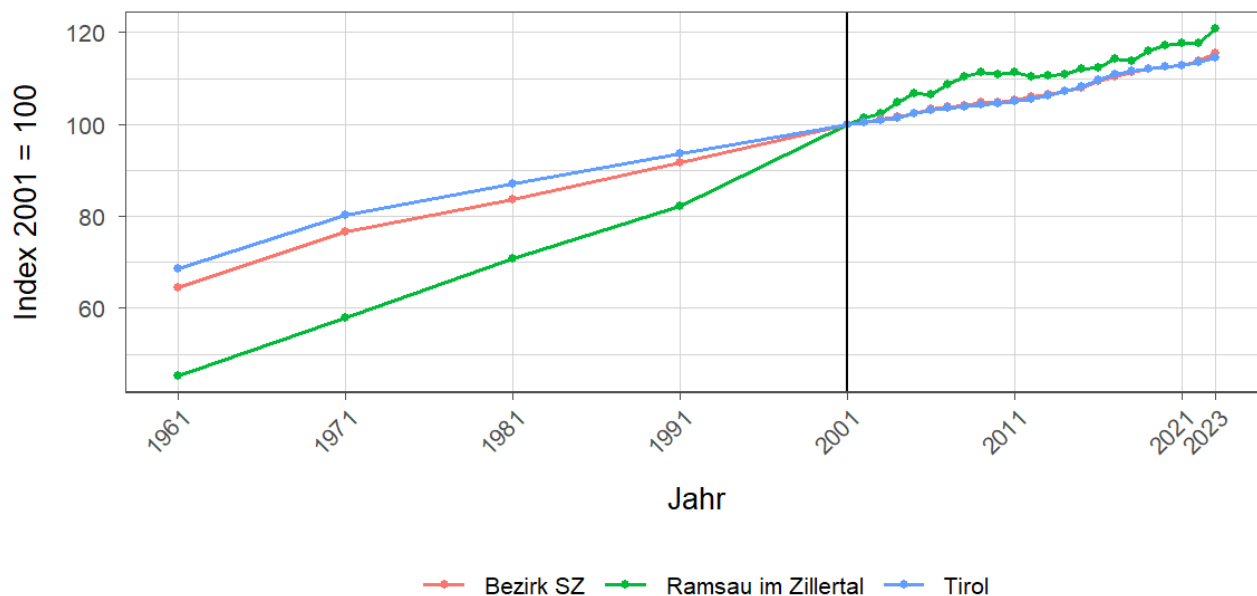


Tabelle 4.2: Altersstruktur 2023

Alter	Personen			in % der Wohnbevölkerung		
	Ramsau im Zillertal	Bezirk SZ	Tirol	Ramsau im Zillertal	Bezirk SZ	Tirol
unter 15	256	13.330	112.127	14,9	15,4	14,5
15 bis 64	1.216	57.482	512.918	70,9	66,4	66,5
65 oder älter	243	15.699	146.259	14,2	18,1	19,0

Quelle: Statistik Austria, (bis inkl. 2001) Volkszählung, (ab 2011) Bevölkerungsregister

Tabelle 4.3: Höchste abgeschlossene Ausbildung 2021

Bildung	Personen			in % der Wohnbevölkerung im Alter von 15 u. mehr Jahren		
	Ramsau im Zillertal	Bezirk SZ	Tirol	Ramsau im Zillertal	Bezirk SZ	Tirol
Pflichtschule	432	19.883	159.879	30,3	27,6	24,5
Lehrabschluss	557	25.888	212.344	39,1	35,9	32,6
Berufsbild. mittlere S.	221	11.528	98.123	15,5	16,0	15,1
Allg. bild. höhere S.	43	2.919	36.447	3,0	4,1	5,6
Berufsbild. höhere S.	75	4.960	48.281	5,3	6,9	7,4
Kolleg	6	358	4.370	0,4	0,5	0,7
Akademie	15	1.129	13.080	1,1	1,6	2,0
Hochschule	76	5.359	79.173	5,3	7,4	12,1

Quelle: Statistik Austria, Abgestimmte Erwerbsstatistik

Tabelle 4.4: Veränderung der Wohnbevölkerung seit 1961 - Volkszählung bzw. Registerzählung

Jahr	Insgesamt	Wanderungs-saldo	Geburten-bilanz	in % der Wohnbevölkerung 1961		
				Insgesamt	Wanderungs-saldo	Geburten-bilanz
1961/1971	180	30	150	28,0	4,7	23,3
1971/1981	183	66	117	28,4	10,2	18,2
1981/1991	159	61	98	24,7	9,5	15,2
1991/2001	254	141	113	39,4	21,9	17,5
2001/2011	148	65	83	23,0	10,1	12,9
2011/2021	104	31	73	16,1	4,8	11,3

Quelle: Statistik Austria, Volkszählung bzw. Bevölkerungsregister

Tabelle 4.5: Veränderung der Wohnbevölkerung - Bevölkerungsregister

Jahr	Insgesamt	Wanderungs-saldo	Geburten-bilanz	jährliche Veränderung in %		
				Insgesamt	Wanderungs-saldo	Geburten-bilanz
2016	25	14	11	1,6	0,9	0,7
2017	-5	-13	8	-0,3	-0,8	0,5
2018	34	31	3	2,1	1,9	0,2
2019	18	18	-	1,1	1,1	-
2020	6	-4	10	0,4	-0,2	0,6
2021	-1	-10	9	-0,1	-0,6	0,5
2022	40	34	6	2,4	2,0	0,4
2016/2022	117	70	47	7,4	4,4	3,0

Quelle: Statistik Austria, Bevölkerungsregister

Tabelle 4.6: Wanderungen

Jahr	Personen			jährliche Veränderung in %		
	Zuzüge	Wegzüge	Saldo	Zuzüge	Wegzüge	Saldo
2016	117	103	14	7,3	6,5	0,9
2017	91	104	-13	5,6	6,4	-0,8
2018	129	98	31	8,0	6,1	1,9
2019	127	109	18	7,7	6,6	1,1
2020	109	113	-4	6,5	6,8	-0,2
2021	89	99	-10	5,3	5,9	-0,6
2022	151	117	34	9,0	7,0	2,0
2016/2022	813	743	70	51,1	46,7	4,4

Quelle: Statistik Austria, Wanderungsstatistik

Tabelle 4.7: Geburten und Sterbefälle

Jahr	Personen			jährliche Veränderung in %		
	Geburten	Sterbefällr	Saldo	Geburten	Sterbefällr	Saldo
2016	17	6	11	1,1	0,4	0,7
2017	18	10	8	1,1	0,6	0,5
2018	12	9	3	0,7	0,6	0,2
2019	15	15	-	0,9	0,9	-
2020	20	10	10	1,2	0,6	0,6
2021	21	12	9	1,3	0,7	0,5
2022	15	9	6	0,9	0,5	0,4
2016/2022	118	71	47	7,4	4,5	3,0

Quelle: Statistik Austria, Natürliche Bevölkerungsbewegung

## 5 Privathaushalte

Tabelle 5.1: Anzahl und Entwicklung der Privathaushalte

Jahr	Haushalte			Index 2001 = 100		
	Ramsau im Zillertal	Bezirk SZ	Tirol	Ramsau im Zillertal	Bezirk SZ	Tirol
1961	144	12.274	123.705	27,6	44,4	47,5
1971	200	15.254	157.267	38,3	55,1	60,3
1981	309	19.065	188.898	59,2	68,9	72,5
1991	398	22.656	219.783	76,2	81,9	84,3
2001	522	27.672	260.660	100,0	100,0	100,0
2011	589	31.507	296.712	112,8	113,9	113,8
2021	686	35.812	334.096	131,4	129,4	128,2

Quelle: Statistik Austria, Volkszählung bzw. Registerzählung, Abgestimmte Erwerbsstatistik

Tabelle 5.2: Durchschnittliche Haushaltsgröße

Jahr	Personen pro Haushalte		
	Ramsau im Zillertal	Bezirk SZ	Tirol
1961	4,5	3,9	3,7
1971	4,1	3,7	3,4
1981	3,3	3,3	3,1
1991	2,9	3,0	2,8
2001	2,7	2,7	2,6
2011	2,7	2,5	2,4
2021	2,4	2,4	2,2

Quelle: Statistik Austria, Volkszählung bzw. Registerzählung, Abgestimmte Erwerbsstatistik

Tabelle 5.3: Anzahl und Entwicklung der Einpersonenhaushalte

Jahr	Haushalte			in % der Privathaushalte		
	Ramsau im Zillertal	Bezirk SZ	Tirol	Ramsau im Zillertal	Bezirk SZ	Tirol
1961	14	1.444	16.090	9,7	11,8	13,0
1971	17	2.265	31.826	8,5	14,8	20,2
1981	60	3.678	44.728	19,4	19,3	23,7
1991	104	4.966	55.078	26,1	21,9	25,1
2001	139	7.300	77.310	26,6	26,4	29,7
2011	140	9.261	100.474	23,8	29,4	33,9
2021	204	11.565	121.247	29,7	32,3	36,3

Quelle: Quelle: Statistik Austria, Volkszählung bzw. Registerzählung, Abgestimmte Erwerbsstatistik

## 6 Wirtschaft und Beschäftigung

Tabelle 6.1: Erwerbstätige am Arbeitsort (gesamt)

Jahr	Personen			Index 2001 = 100		
	Ramsau im Zillertal	Bezirk SZ	Tirol	Ramsau im Zillertal	Bezirk SZ	Tirol
1961	189	20.828	210.522	26,4	65,2	69,6
1971	202	21.893	207.802	28,2	68,5	68,7
1981	384	26.440	243.508	53,6	82,7	80,6
1991	498	28.615	272.092	69,6	89,5	90,0
2001	716	31.966	302.291	100,0	100,0	100,0
2011	875	34.594	328.424	122,2	108,2	108,6
2021	826	39.862	373.489	115,4	124,7	123,6

Quelle: Statistik Austria, Volkszählung bzw. Registerzählung

Abbildung 6.1: Entwicklung der Erwerbstätigen am Arbeitsort

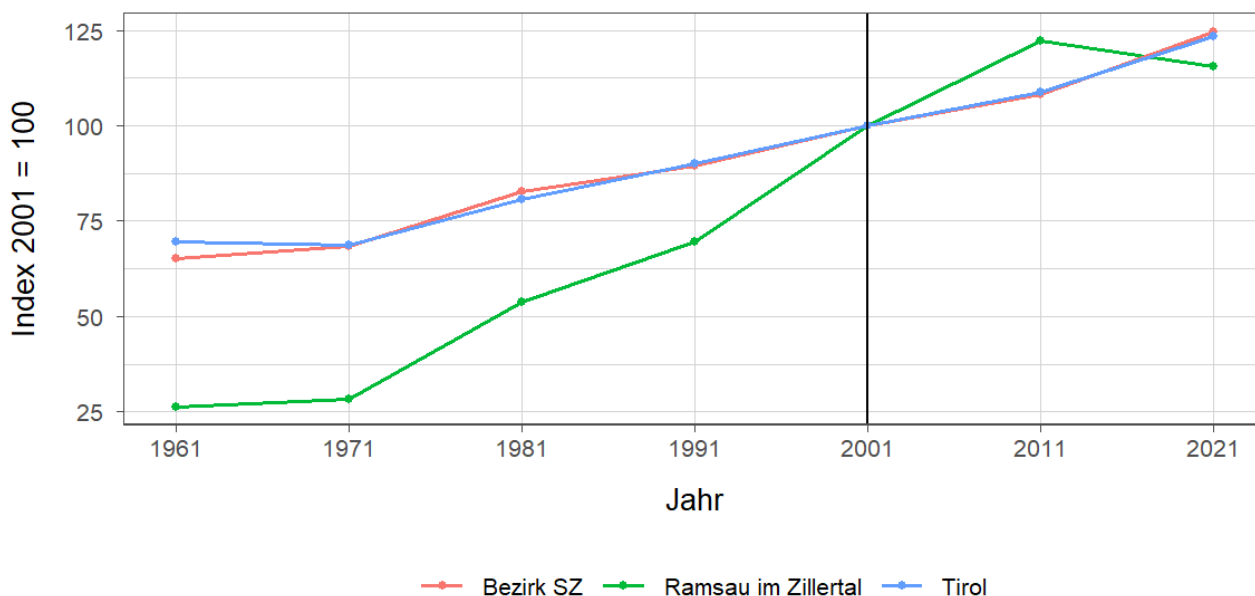


Tabelle 6.2: Erwerbstätige am Arbeitsort nach wirtschaftlicher Zugehörigkeit

Jahr	gesamt	Land- und Forstwirtschaft	Gewerbe und Industrie	darunter Bauwesen	Dienstleistungen	darunter Begerbergungs und Gaststättenwesen
1961	189	127	31	9	31	15
1971	202	85	54	22	63	34
1981	384	72	170	37	142	63
1991	498	41	263	69	194	64
2001	716	30	342	116	344	72
2011	875	44	417	135	414	40
2021	826	27	313	169	486	50

Quelle: Statistik Austria, Volkszählung bzw. Registerzählung, Abgestimmte Erwerbsstatistik

Tabelle 6.3: Erwerbstätige am Wohn- und Arbeitsort

Jahr	am Wohnort		am Arbeitsort	
	weiblich	männlich	weiblich	männlich
1961	-	-	95	94
1971	103	208	87	115
1981	152	302	136	248
1991	175	313	146	352
2001	257	406	239	477
2011	344	456	323	552
2021	386	502	336	490

Quelle: Quelle: Statistik Austria, Volkszählung bzw. Registerzählung, Abgestimmte Erwerbsstatistik

Tabelle 6.4: Berufspendler

Jahr	Gemeinde- einpendler	Gemeinde- binnenpendler	Gemeinde- auspendler	Pendler- saldo absolut	Index des Pendler- saldos <sup>1</sup>
1961	9	-	127	-118	62
1971	37	48	146	-109	65
1981	167	64	237	-70	85
1991	311	124	301	10	102
2001	481	151	428	53	108
2011	629	139	554	75	109
2021	593	130	655	-62	93

Quelle: Quelle: Statistik Austria, Volkszählung bzw. Registerzählung, Abgestimmte Erwerbsstatistik

<sup>1</sup> = (Erwerbstätige am Arbeitsort / Erwerbstätige am Wohnort)\*100

Ein Wert unter 100: Zahl der Auspendler aus den Gemeinden in einer Region überwiegt

Ein Wert über 100: Zahl der Einpendler in Gemeinden einer Region überwiegt

**Gemeindeeinpendler, Gemeindeauspendler:** Personen, deren Wohn- und Arbeitsort in verschiedenen Gemeinden liegen, also Personen, die über Gemeindegrenzen hinweg pendeln.

**Erwerbstätige:** Personen ab 15 Jahren, die einer bezahlten Tätigkeit von mindestens einer Wochenstunde nachgehen, Selbständige und mithelfende Familienangehörige, Präsenz- und Zivildienstler sind eingeschlossen, Personen in Karenz werden nicht berücksichtigt.



## 7 Land- und Forstwirtschaft

Tabelle 7.1: Anzahl und Entwicklung der Land- und Forstwirtschaftlichen Betriebe

Jahr	Betriebe			Index 1999 = 100		
	Ramsau im Zillertal	Bezirk SZ	Tirol	Ramsau im Zillertal	Bezirk SZ	Tirol
1960	43	2.806	25.365	104,9	121,5	139,1
1970	45	2.683	23.600	109,8	116,2	129,4
1980	43	2.447	20.913	104,9	106,0	114,7
1990	42	2.390	19.739	102,4	103,5	108,2
1999	41	2.309	18.238	100,0	100,0	100,0
2010	40	2.043	16.215	97,6	88,5	88,9
2020	35	1.860	14.215	85,4	80,6	77,9

Quelle: Statistik Austria, Land- und Forstwirtschaftliche Betriebszählung bzw. Agrarstrukturerhebung

Abbildung 7.1: Entwicklung der Anzahl an land- und forstwirtschaftlichen Betrieben

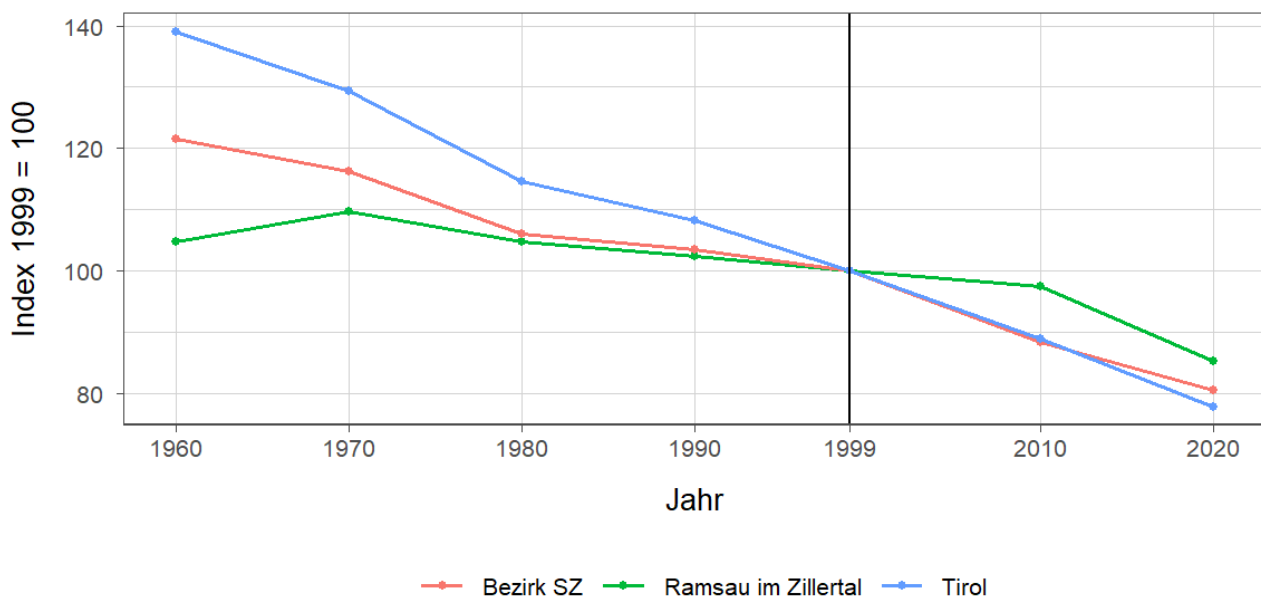


Tabelle 7.2: Betriebe nach Erwerbsart 2020

Erwerbsart	Betriebe			Anteil an allen Betrieben in %		
	Ramsau im Zillertal	Bezirk SZ	Tirol	Ramsau im Zillertal	Bezirk SZ	Tirol
Haupterwerb	18	868	4.749	51,4	46,7	33,4
Nebenerwerb	13	808	7.916	37,1	43,4	55,7
Pers.Gem.	-	40	322	-	2,2	2,3
jur. Person	4	144	1.228	11,4	7,7	8,6

Quelle: Statistik Austria, Agrarstrukturerhebung

Pers.Gem: Personengemeinschaften

jur. Person: Juristische Personen

Tabelle 7.3: Betriebe mit Erschwernispunkten 2020

EP-GR <sup>1</sup>	Betriebe			Anteil an allen Betrieben in %		
	Ramsau im Zillertal	Bezirk SZ	Tirol	Ramsau im Zillertal	Bezirk SZ	Tirol
EP-GR 1	6	239	2.015	17,1	12,8	14,2
EP-GR 2	5	188	2.268	14,3	10,1	16,0
EP-GR 3	1	237	2.265	2,9	12,7	15,9
EP-GR 4	15	538	2.803	42,9	28,9	19,7
keine Erschwernis	8	658	4.864	22,9	35,4	34,2

Quelle: Quelle: Statistik Austria, Agrarstrukturerhebung

<sup>1</sup> Zuordnung der Betriebe nach Erschwernispunkten

Bei der Agrarstrukturerhebung 2020 wurden analog zum Grünen Bericht die Betriebe nach ihren Erschwernispunkten den Erschwernispunktgruppen (EP-Gruppe 1 bis 4) zugeordnet. Die Erschwernispunkte-Gruppen (EP-Gruppen) setzen sich wie folgt zusammen:

EP-Gruppe 1: 5 bis 90 Erschwernispunkte

EP-Gruppe 2: 91 bis 180 Erschwernispunkte

EP-Gruppe 3: 181 bis 270 Erschwernispunkte

EP-Gruppe 4: über 270 (bis maximal 540) Erschwernispunkte

Die Zuordnung der Erschwernispunkte wird im Rahmen des jährlichen Mehrfachantrag-Flächen durchgeführt. Das System der Erschwernispunktgruppen (EP-Gruppen) ist nur bedingt mit den bisherigen Systemen der Einteilung bergbäuerlicher Betriebe bzw. Erschwernisbeurteilung vergleichbar. Betriebe mit weniger als 5 Erschwernispunkten werden in der in der Gruppe „Ohne Erschwernis“ ausgewiesen.

## 8 Tourismus

Tabelle 8.1: Nächtigungsentwicklung - Winter seit 1981

Jahr	Nächtigungen			Index 2001 = 100		
	Ramsau im Zillertal	Bezirk SZ	Tirol	Ramsau im Zillertal	Bezirk SZ	Tirol
1981	37.805	2.511.188	17.771.714	48,9	61,5	75,6
1991	79.373	3.581.955	21.774.674	102,7	87,7	92,6
2001	77.256	4.083.001	23.503.160	100,0	100,0	100,0
2011	107.237	4.987.087	24.830.645	138,8	122,1	105,6
2021	577	64.536	712.998	0,7	1,6	3,0
2023	118.993	5.100.657	25.707.235	154,0	124,9	109,4

Quelle: AdTLR, Raumordnung und Statistik, Tourismusstatistik

Abbildung 8.1: Nächtigungsentwicklung im Winter

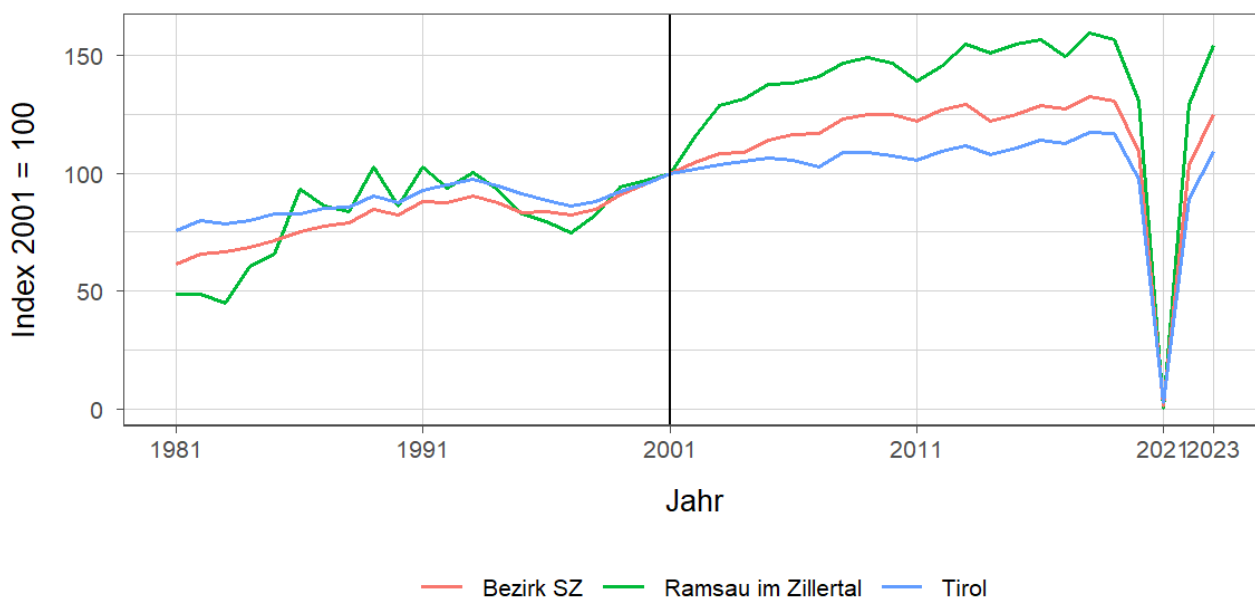


Tabelle 8.2: Nächtigungsentwicklung - Winter 2012 bis 2023

Jahr	Nächtigungen			Index 2012 = 100		
	Ramsau im Zillertal	Bezirk SZ	Tirol	Ramsau im Zillertal	Bezirk SZ	Tirol
2012	112.206	5.175.933	25.699.115	100,0	100,0	100,0
2013	119.262	5.267.590	26.220.929	106,3	101,8	102,0
2014	116.341	4.984.930	25.370.402	103,7	96,3	98,7
2015	119.372	5.104.987	25.960.806	106,4	98,6	101,0
2016	120.874	5.248.776	26.804.089	107,7	101,4	104,3
2017	115.556	5.190.775	26.463.873	103,0	100,3	103,0
2018	123.228	5.407.888	27.583.016	109,8	104,5	107,3
2019	120.976	5.333.331	27.485.847	107,8	103,0	107,0
2020	100.843	4.468.555	22.925.568	89,9	86,3	89,2
2021	577	64.536	712.998	0,5	1,2	2,8
2022	99.537	4.224.033	20.909.636	88,7	81,6	81,4
2023	118.993	5.100.657	25.707.235	106,0	98,5	100,0

Quelle: AdTLR, Raumordnung und Statistik, Tourismusstatistik

Tabelle 8.3: Nächtigungen nach Unterkunftsarten - Winter 2023

Kategorie	Nächtigungen			in %		
	Ramsau im Zillertal	Bezirk SZ	Tirol	Ramsau im Zillertal	Bezirk SZ	Tirol
Gewerblich	50.805	3.528.709	19.043.511	42,7	69,2	74,1
davon **** / ****	27.187	1.854.822	8.849.552	22,8	36,4	34,4
***	G	704.558	3.912.344	G	13,8	15,2
** / *	5.008	381.088	2.302.416	4,2	7,5	9,0
Fewo gewerblich	14.043	588.241	3.979.199	11,8	11,5	15,5
Privat	7.347	170.258	814.588	6,2	3,3	3,2
Fewo privat	60.841	1.228.030	4.978.196	51,1	24,1	19,4
Campingplätze	-	98.715	412.652	-	1,9	1,6
Sonst. Unterkünfte	-	74.945	458.288	-	1,5	1,8
Gesamt	118.993	5.100.657	25.707.235	100,0	100,0	100,0

Quelle: Quelle: AdTLR, Raumordnung und Statistik, Tourismusstatistik

G = Geheim, da weniger als 3 Betriebe vorhanden

Tabelle 8.4: Nächtigungsentwicklung - Sommer seit 1981

Jahr	Nächtigungen			Index 2001 = 100		
	Ramsau im Zillertal	Bezirk SZ	Tirol	Ramsau im Zillertal	Bezirk SZ	Tirol
1981	110.612	4.110.079	23.095.058	215,0	130,6	135,8
1991	96.229	4.131.354	23.561.062	187,1	131,3	138,5
2001	51.440	3.146.580	17.006.337	100,0	100,0	100,0
2011	56.502	3.679.738	18.068.597	109,8	116,9	106,2
2021	71.211	4.217.802	19.865.249	138,4	134,0	116,8
2023	90.389	4.657.190	22.788.556	175,7	148,0	134,0

Quelle: AdTLR, Raumordnung und Statistik, Tourismusstatistik

Abbildung 8.2: Nächtigungsentwicklung im Sommer

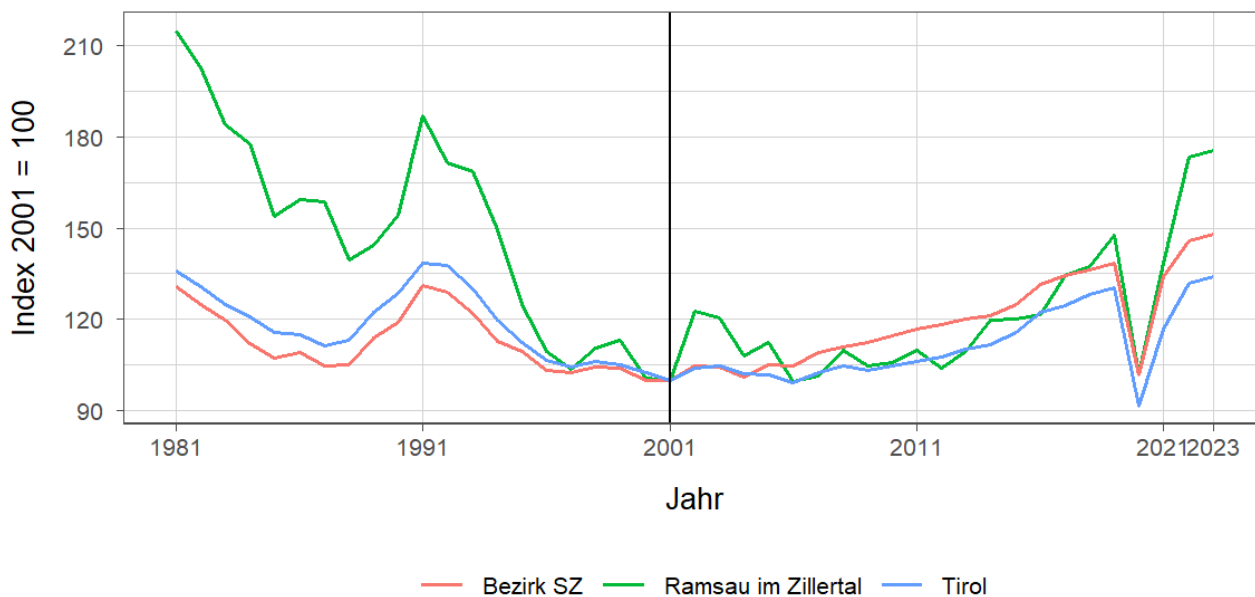


Tabelle 8.5: Nächtigungsentwicklung - Sommer 2012 bis 2023

Jahr	Nächtigungen			Index 2012 = 100		
	Ramsau im Zillertal	Bezirk SZ	Tirol	Ramsau im Zillertal	Bezirk SZ	Tirol
2012	53.488	3.723.487	18.325.187	100,0	100,0	100,0
2013	56.395	3.784.206	18.727.354	105,4	101,6	102,2
2014	61.655	3.813.139	18.959.548	115,3	102,4	103,5
2015	61.727	3.923.839	19.676.251	115,4	105,4	107,4
2016	62.456	4.140.407	20.796.138	116,8	111,2	113,5
2017	69.243	4.230.429	21.193.135	129,5	113,6	115,7
2018	70.683	4.287.921	21.806.765	132,1	115,2	119,0
2019	75.940	4.353.529	22.163.110	142,0	116,9	120,9
2020	52.473	3.205.751	15.580.308	98,1	86,1	85,0
2021	71.211	4.217.802	19.865.249	133,1	113,3	108,4
2022	89.220	4.583.242	22.448.264	166,8	123,1	122,5
2023	90.389	4.657.190	22.788.556	169,0	125,1	124,4

Quelle: AdTLR, Raumordnung und Statistik, Tourismusstatistik

Tabelle 8.6: Nächtigungen nach Unterkunftsarten - Sommer 2023

Kategorie	Nächtigungen			in %		
	Ramsau im Zillertal	Bezirk SZ	Tirol	Ramsau im Zillertal	Bezirk SZ	Tirol
Gewerblich	43.895	3.168.046	15.781.623	48,6	68,0	69,3
davon **** / ****	26.945	1.838.582	7.888.227	29,8	39,5	34,6
***	G	605.501	3.470.892	G	13,0	15,2
** / *	1.914	284.442	1.743.642	2,1	6,1	7,7
Fewo gewerblich	10.602	439.521	2.678.862	11,7	9,4	11,8
Privat	4.165	111.327	633.879	4,6	2,4	2,8
Fewo privat	42.329	799.192	3.615.238	46,8	17,2	15,9
Campingplätze	-	471.230	1.898.422	-	10,1	8,3
Sonst. Unterkünfte	-	107.395	859.394	-	2,3	3,8
Gesamt	90.389	4.657.190	22.788.556	100,0	100,0	100,0

Quelle: Quelle: AdTLR, Raumordnung und Statistik, Tourismusstatistik  
 G = Geheim, da weniger als 3 Betriebe vorhanden

Abbildung 8.3: Nächtigungsentwicklung im Vergleich Winter zu Sommer

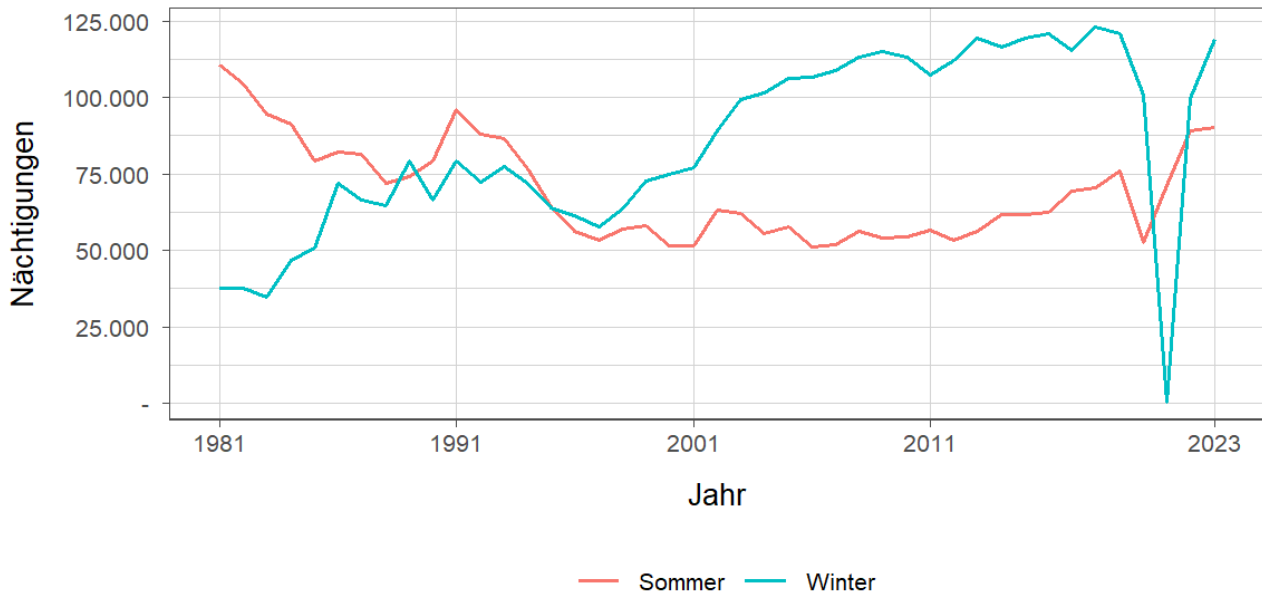


Tabelle 8.7: Betten - Winter 2023

Kategorie	Betten Winter			in %		
	Ramsau im Zillertal	Bezirk SZ	Tirol	Ramsau im Zillertal	Bezirk SZ	Tirol
Gewerblich	669	38.331	224.822	36,2	60,7	65,8
davon **** / ****	318	18.048	90.088	17,2	28,6	26,4
***	66	7.543	47.047	3,6	11,9	13,8
** / *	75	4.660	33.308	4,1	7,4	9,8
Fewo gewerblich	210	8.080	54.379	11,4	12,8	15,9
Privat	164	3.858	19.168	8,9	6,1	5,6
Fewo privat	1.016	19.549	84.979	54,9	31,0	24,9
Sonst. Unterkünfte	-	1.394	12.495	-	2,2	3,7
Gesamt	1.849	63.132	341.464	100,0	100,0	100,0

Quelle: Quelle: AdTLR, Raumordnung und Statistik, Tourismusstatistik  
 G = Geheim, da weniger als 3 Betriebe vorhanden

Tabelle 8.8: Betten - Sommer 2023

Kategorie	Betten Sommer			in %		
	Ramsau im Zillertal	Bezirk SZ	Tirol	Ramsau im Zillertal	Bezirk SZ	Tirol
Gewerblich	669	38.226	217.717	37,9	60,5	64,6
davon ***** / ****	318	18.113	86.552	18,0	28,7	25,7
***	66	7.555	46.198	3,7	12,0	13,7
** / *	75	4.532	32.060	4,2	7,2	9,5
Fewo gewerblich	210	8.026	52.907	11,9	12,7	15,7
Privat	153	3.757	18.506	8,7	5,9	5,5
Fewo privat	943	18.907	82.554	53,4	29,9	24,5
Sonst. Unterkünfte	-	2.264	18.363	-	3,6	5,4
Gesamt	1.765	63.154	337.140	100,0	100,0	100,0

Quelle: Quelle: AdTLR, Raumordnung und Statistik, Tourismusstatistik

G = Geheim, da weniger als 3 Betriebe vorhanden

Tabelle 8.9: Auslastung 2023

Kategorie	Auslastung in % <sup>1</sup>					
	Ramsau im Zillertal		Bezirk SZ		Tirol	
	Winter	Sommer	Winter	Sommer	Winter	Sommer
Gewerblich	42,0	35,7	50,9	45,0	46,8	39,4
davon ***** / ****	47,2	46,1	56,8	55,2	54,3	49,5
***	G	G	51,6	43,6	45,9	40,8
** / *	36,9	13,9	45,2	34,1	38,2	29,6
Fewo gewerblich	36,9	27,4	40,2	29,8	40,4	27,5
Privat	24,8	14,8	24,4	16,1	23,5	18,6
Fewo privat	33,1	24,4	34,7	23,0	32,4	23,8
Sonst. Unterkünfte	NaN	NaN	29,7	25,8	20,3	25,4
Gesamt	35,6	27,8	43,8	36,0	40,9	33,7

Quelle: Quelle: AdTLR, Raumordnung und Statistik, Tourismusstatistik

<sup>1</sup> Winter: 100 Prozent entsprechen 181 (bzw. 182 im Schaltjahr) Vollbelegungstagen

Sommer: 100 Prozent entsprechen 184 Vollbelegungstagen

Aus Datenverfügbarkeitsgründen wurde die Auslastung mit der Bettenzahl des Vorjahres berechnet

G = Geheim, da weniger als 3 Betriebe vorhanden

## 9 Grundversorgung der Tiroler Bevölkerung

Tabelle 9.1: Einrichtungen zur Grundversorgung der Tiroler Bevölkerung 2023

Einrichtungen	Ramsau im Zillertal	Bezirk SZ	Tirol
Nahversorger	4	90	690
Verkaufsfläche der Nahversorger (in m <sup>2</sup> )	1.497	50.108	356.831
Verkaufsfläche (in m <sup>2</sup> /Einwohner)	1	1	0
Metzger	1	24	149
Baecker	1	37	374
Polizeiinspektion	-	9	78
Praktischer_Arzt	3	73	674
Zahnheilkunde	2	36	427
Apotheke	1	15	131
Hausapotheke	-	5	55
Altersheim	-	12	93
Postamt	-	6	37
Postpartner	-	12	114
Bankfiliale	1	53	409
Tankstelle	2	29	304
Kinderkrippe	1	35	310
Kindergarten	1	62	484
Hort	-	19	114
Volksschule	1	43	351
Mittelschule	-	14	106
Sonderschule	-	3	20
Poly	-	5	28
AHS	-	3	27

Quelle: Quelle: AdTLR, Raumordnung und Statistik, Tourismusstatistik, Erhebung zur Grundversorgung der Tiroler Bevölkerung



# 10 Gemeindefinanzen

Tabelle 10.1: Eigene Steuern <sup>1</sup>

Jahr	Steuern in Tsd. Euro			Index 2013 = 100		
	Ramsau im Zillertal	Bezirk SZ	Tirol	Ramsau im Zillertal	Bezirk SZ	Tirol
2013	911	38.409	352.594	100,0	100,0	100,0
2014	911	36.255	332.524	100,0	94,4	94,3
2015	948	37.719	345.545	104,1	98,2	98,0
2016	887	38.922	360.435	97,4	101,3	102,2
2017	820	40.752	373.058	90,1	106,1	105,8
2018	797	43.157	388.551	87,5	112,4	110,2
2019	829	45.295	405.946	91,0	117,9	115,1
2020	837	44.191	400.991	91,8	115,1	113,7
2021	872	43.688	400.778	95,7	113,7	113,7
2022	952	50.698	446.231	104,5	132,0	126,6

Quelle: AdTLR, Abt. Gemeinden, Die Finanzlage der Gemeinden Tirols

Tabelle 10.2: Eigene Steuern pro Einwohner

Jahr	Pro Einwohner in Euro			Index 2013 = 100		
	Ramsau im Zillertal	Bezirk SZ	Tirol	Ramsau im Zillertal	Bezirk SZ	Tirol
2013	579	478	488	100,0	100,0	100,0
2014	573	448	456	98,9	93,7	93,4
2015	594	461	467	102,6	96,4	95,7
2016	547	471	483	94,5	98,4	98,9
2017	507	489	497	87,7	102,2	101,7
2018	484	515	515	83,6	107,6	105,4
2019	498	537	536	86,0	112,3	109,7
2020	501	523	528	86,6	109,4	108,0
2021	522	513	525	90,2	107,2	107,4
2022	555	586	579	95,9	122,5	118,5

Quelle: AdTLR, Abt. Gemeinden, Die Finanzlage der Gemeinden Tirols

<sup>1</sup> Ausschließliche Gemeindeabgaben i. S. des Finanzausgleichsgesetzes  
(Grundsteuer A und B, Kommunalsteuer, Sonstige Steuern)

Abbildung 10.1: Entwicklung der Eigenen Steuern

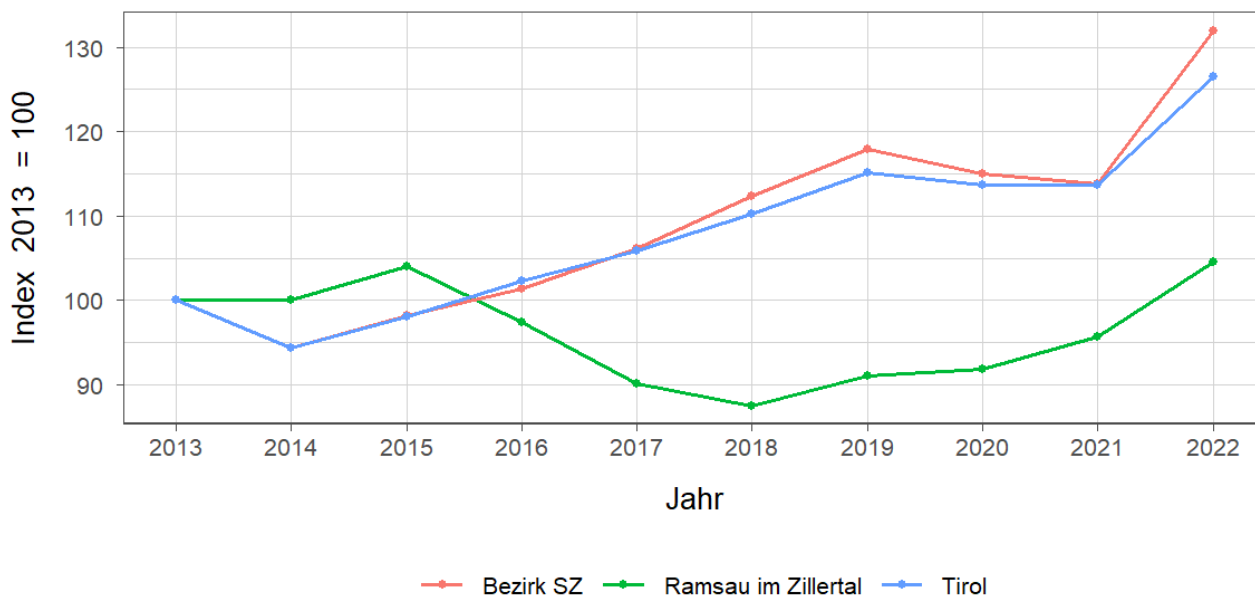


Tabelle 10.3: Abgabenertragsanteile <sup>1</sup>

Jahr	Abgabenertragsanteile in Tsd. Euro			Index 2013 = 100		
	Ramsau im Zillertal	Bezirk SZ	Tirol	Ramsau im Zillertal	Bezirk SZ	Tirol
2013	1.179	61.805	613.323	100,0	100,0	100,0
2014	1.342	72.957	696.908	113,9	118,0	113,6
2015	1.422	76.576	733.155	120,7	123,9	119,5
2016	1.454	78.124	751.116	123,3	126,4	122,5
2017	1.473	78.972	756.870	125,0	127,8	123,4
2018	1.559	82.895	792.641	132,2	134,1	129,2
2019	1.679	89.370	851.034	142,4	144,6	138,8
2020	1.551	81.968	777.780	131,6	132,6	126,8
2021	1.839	95.608	907.213	156,0	154,7	147,9
2022	2.054	107.423	1.031.610	174,2	173,8	168,2

Quelle: AdTLR, Abt. Gemeinden, Die Finanzlage der Gemeinden Tirols

Tabelle 10.4: Abgabenertragsanteile pro Einwohner

Jahr	Pro Einwohner in Euro			Index 2013 = 100		
	Ramsau im Zillertal	Bezirk SZ	Tirol	Ramsau im Zillertal	Bezirk SZ	Tirol
2013	749	770	849	100,0	100,0	100,0
2014	844	902	956	112,7	117,2	112,6
2015	891	936	992	119,0	121,6	116,8
2016	896	945	1.007	119,7	122,8	118,5
2017	911	948	1.008	121,7	123,1	118,6
2018	946	988	1.050	126,4	128,4	123,6
2019	1.008	1.060	1.123	134,6	137,7	132,2
2020	929	971	1.023	124,0	126,1	120,5
2021	1.101	1.122	1.187	147,0	145,8	139,8
2022	1.198	1.242	1.337	159,9	161,3	157,5

Quelle: AdTLR, Abt. Gemeinden, Die Finanzlage der Gemeinden Tirols

<sup>1</sup> Anteile der Gemeinden an den gemeinschaftlichen Bundesabgaben lt. Finanzausgleichsgesetzes

Abbildung 10.2: Entwicklung der Abgabenertragsanteile

