

Regionsprofil Statistik 2023

Schlitters

Gemeinde 70925



Übergeordneter Planungsverband der Gemeinde

Planungsverband	Einwohner
Zillertal	37.841

Impressum

Titel	Regionsprofil Statistik 2023 - Schlitters - Gemeinde 70925
Ausgabe	1. Ausgabe
Datum	16. Februar 2024
Herausgeber	Amt der Tiroler Landesregierung Abteilung Raumordnung und Statistik Landesstatistik Tirol
Bearbeitung	MMag. Mario Stadler
Redaktion	Mag. Manfred Kaiser
Adresse	Landhaus 2 Heiliggeiststraße 7-9 6020 Innsbruck
Telefon	0043-512-508-3632
Email	raumordnung.statistik@tirol.gv.at
Website	https://www.tirol.gv.at/statistik



Anmerkungen

Nachdruck - auch auszugsweise - ist nur mit Quellenangabe gestattet.

Wenn bei Begriffen, die sich auf Personengruppen beziehen, nur die männliche Form gewählt wurde, so ist dies nicht geschlechtsspezifisch gemeint, sondern geschah ausschließlich aus Gründen der besseren Lesbarkeit.

Inhaltsverzeichnis

Tabellenverzeichnis	iv
Abbildungsverzeichnis	v
1 Flächen	1
2 Naturschutzgebiete	2
3 Bauentwicklung	3
4 Wohnbevölkerung	5
5 Privathaushalte	8
6 Wirtschaft und Beschäftigung	9
7 Land- und Forstwirtschaft	11
8 Tourismus	13
9 Grundversorgung der Tiroler Bevölkerung	18
10 Gemeindefinanzen	19

Tabellenverzeichnis

1.1 Flächennutzung 2023	1
1.2 Widmungsbestand 2022	1
2.1 Naturschutz 2023	2
3.1 Anzahl der Gebäude 2023	3
3.2 Überwiegende Gebäudenutzung 2023	3
3.3 Anzahl der Wohnungen 2023	4
4.1 Anzahl und Entwicklung der Wohnbevölkerung	5
4.2 Altersstruktur 2023	5
4.3 Höchste abgeschlossene Ausbildung 2021	6
4.4 Veränderung der Wohnbevölkerung seit 1961 - Volkszählung bzw. Registerzählung	6
4.5 Veränderung der Wohnbevölkerung - Bevölkerungsregister	6
4.6 Wanderungen	7
4.7 Geburten und Sterbefälle	7
5.1 Anzahl und Entwicklung der Privathaushalte	8
5.2 Durchschnittliche Haushaltsgröße	8
5.3 Anzahl und Entwicklung der Einpersonenhaushalte	8
6.1 Erwerbstätige am Arbeitsort (gesamt)	9
6.2 Erwerbstätige am Arbeitsort nach wirtschaftlicher Zugehörigkeit	9
6.3 Erwerbstätige am Wohn- und Arbeitsort	10
6.4 Berufspendler	10
7.1 Anzahl und Entwicklung der Land- und Forstwirtschaftlichen Betriebe	11
7.2 Betriebe nach Erwerbsart 2020	11
7.3 Betriebe mit Erschwernispunkten 2020	12
8.1 Nächtigungsentwicklung - Winter seit 1981	13
8.2 Nächtigungsentwicklung - Winter 2012 bis 2023	13
8.3 Nächtigungen nach Unterkunftsarten - Winter 2023	14
8.4 Nächtigungsentwicklung - Sommer seit 1981	14
8.5 Nächtigungsentwicklung - Sommer 2012 bis 2023	15
8.6 Nächtigungen nach Unterkunftsarten - Sommer 2023	15
8.7 Betten - Winter 2023	16
8.8 Betten - Sommer 2023	17
8.9 Auslastung 2023	17
9.1 Einrichtungen zur Grundversorgung der Tiroler Bevölkerung 2023	18
10.1 Eigene Steuern ¹	19
10.2 Eigene Steuern pro Einwohner	19
10.3 Abgabenertragsanteile ¹	20
10.4 Abgabenertragsanteile pro Einwohner	20

Abbildungsverzeichnis

3.1 Entwicklung der Anzahl an Gebäuden	3
4.1 Entwicklung der Wohnbevölkerung	5
6.1 Entwicklung der Erwerbstätigen am Arbeitsort	9
7.1 Entwicklung der Anzahl an land- und forstwirtschaftlichen Betrieben	11
8.1 Nächtigungsentwicklung im Winter	13
8.2 Nächtigungsentwicklung im Sommer	15
8.3 Nächtigungsentwicklung im Vergleich Winter zu Sommer	16
10.1 Entwicklung der Eigenen Steuern	20
10.2 Entwicklung der Abgabenertragsanteile	21

1 Flächen

Tabelle 1.1: Flächennutzung 2023

Flächenart in km ²	Schlitters	Bezirk SZ	Tirol
Fläche	10,4	1.843,2	12.648,4
Dauersiedlungsraum	4,9	205,6	1.573,0
Anteil am Dauersiedlungsraum	47,0	11,2	12,4

Quelle: Bundesamt für Eich- und Vermessungswesen

Tabelle 1.2: Widmungsbestand 2022

Widmungskategorie	Fläche in ha	m ² / Einwohner			Anteil am DSR in %		
		Schlitters	Bezirk SZ	Tirol	Schlitters	Bezirk SZ	Tirol
Bauland und Sonderflächen ¹	51,9	332,2	313,6	293,1	10,7	13,2	14,4
Wohngebiete	21,2						
Mischgebiete	19,1						
Gewerbe- und Industriegebiete	5,0						
Baulandähnliche Sonderflächen	6,6						
Landwirtschaftliche Sonderflächen	2,9						

Quelle: AdTLR, Abt. Raumordnung und Statistik

¹ ausgenommen freilandähnliche Sonderflächen und landwirtschaftliche Sonderflächen

DSR = Dauersiedlungsraum

2 Naturschutzgebiete

Tabelle 2.1: Naturschutz 2023

Schutzgebiete	Fläche in ha	Anteil an Gesamtfläche in %	Anteil der Schutzgebiete an der Gesamtfläche in %	
			Schlitters	Bezirk SZ Tirol
Nationalpark Kernzonen	-	-	-	2,7
Nationalpark Außenzonen	-	-	-	2,1
Naturschutzgebiete	-	-	17,7	5,9
Landschaftsschutzgebiete	-	-	1,9	5,3
Geschützte Landschaftsteile	-	-	0,1	0,1
Ruhegebiete	-	-	25,2	10,8
Sonderschutzgebiete	-	-	-	0,0
Schutzgebiete insgesamt	-	-	44,9	26,9

Quelle: AdTLR, Abt. Umweltschutz

3 Bauentwicklung

Tabelle 3.1: Anzahl der Gebäude 2023

Jahr	Gebäude			Index 2001 = 100		
	Schlitters	Bezirk SZ	Tirol	Schlitters	Bezirk SZ	Tirol
1971	192	10.736	91.331	58,9	55,0	56,6
1981	233	13.747	116.875	71,5	70,4	72,5
1991	258	16.515	138.537	79,1	84,5	85,9
2001	326	19.534	161.261	100,0	100,0	100,0
2011	365	21.936	177.745	112,0	112,3	110,2
2021	406	24.053	193.876	124,5	123,1	120,2
2023	422	26.229	213.503	129,4	134,3	132,4

Quelle: Statistik Austria, Gebäude und Wohnungsregister

Abbildung 3.1: Entwicklung der Anzahl an Gebäuden

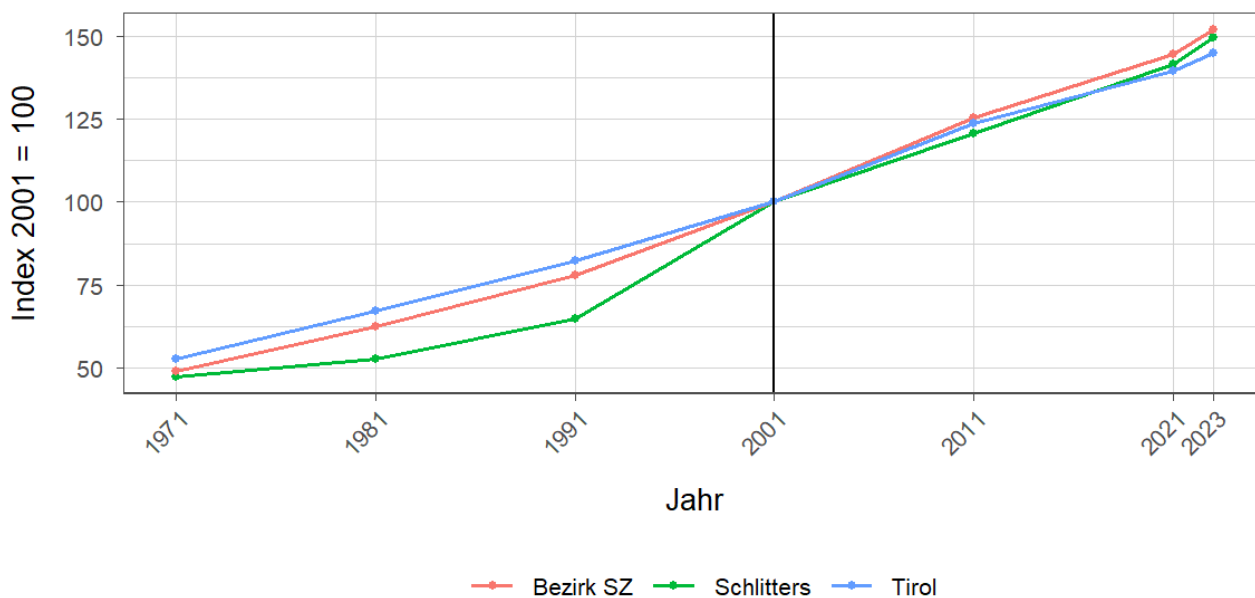


Tabelle 3.2: Überwiegende Gebäudenutzung 2023

Gebäudenutzung	Anzahl	Anzahl an allen Gebäuden in %		
	Schlitters	Bezirk SZ	Tirol	
Gebäude mit einer Wohnung	198	46,9	43,8	45,2
Gebäude mit zwei oder mehr Wohnungen	163	38,6	36,2	34,7
Wohngebäude von Gemeinschaften	-	-	0,3	0,3
Hotels und ähnliche Gebäude	9	2,1	5,7	4,1
Andere Gebäude ¹	52	12,3	14,0	15,7

Quelle: Statistik Austria, Gebäude und Wohnungsregister

¹ umfasst Bürogebäude, Gebäude des Groß- oder Einzelhandels, Gebäude des Verkehrs- oder Nachrichtenwesens, Werkstätten, Industrie- oder Lagerhallen, Gebäude für Kultur- und Freizeitzwecke sowie des Bildungs- und Gesundheitswesens, Gebäude mit sonstiger Nutzung.

Tabelle 3.3: Anzahl der Wohnungen 2023

Jahr	Wohnungen			Index 2001 = 100		
	Schlitters	Bezirk SZ	Tirol	Schlitters	Bezirk SZ	Tirol
1971	237	15.851	160.196	47,4	49,0	52,8
1981	264	20.198	203.762	52,8	62,4	67,1
1991	324	25.215	249.774	64,8	77,9	82,3
2001	500	32.378	303.632	100,0	100,0	100,0
2011	603	40.619	375.583	120,6	125,5	123,7
2021	708	46.805	423.796	141,6	144,6	139,6
2023	748	49.149	439.539	149,6	151,8	144,8

Quelle: Statistik Austria, Gebäude und Wohnungsregister

4 Wohnbevölkerung

Tabelle 4.1: Anzahl und Entwicklung der Wohnbevölkerung

Jahr	Personen			Index 2001 = 100		
	Schlitters	Bezirk SZ	Tirol	Schlitters	Bezirk SZ	Tirol
1961	714	48.321	462.899	56,0	64,6	68,7
1971	827	57.288	540.771	64,8	76,6	80,3
1981	937	62.589	586.663	73,4	83,6	87,1
1991	1.013	68.692	631.410	79,4	91,8	93,8
2001	1.276	74.834	673.504	100,0	100,0	100,0
2011	1.377	79.103	709.319	107,9	105,7	105,3
2021	1.521	85.136	762.652	119,2	113,8	113,2
2023	1.562	86.511	771.304	122,4	115,6	114,5

Quelle: Statistik Austria, (bis inkl. 2001) Volkszählung, (ab 2011) Registerzählung

Abbildung 4.1: Entwicklung der Wohnbevölkerung

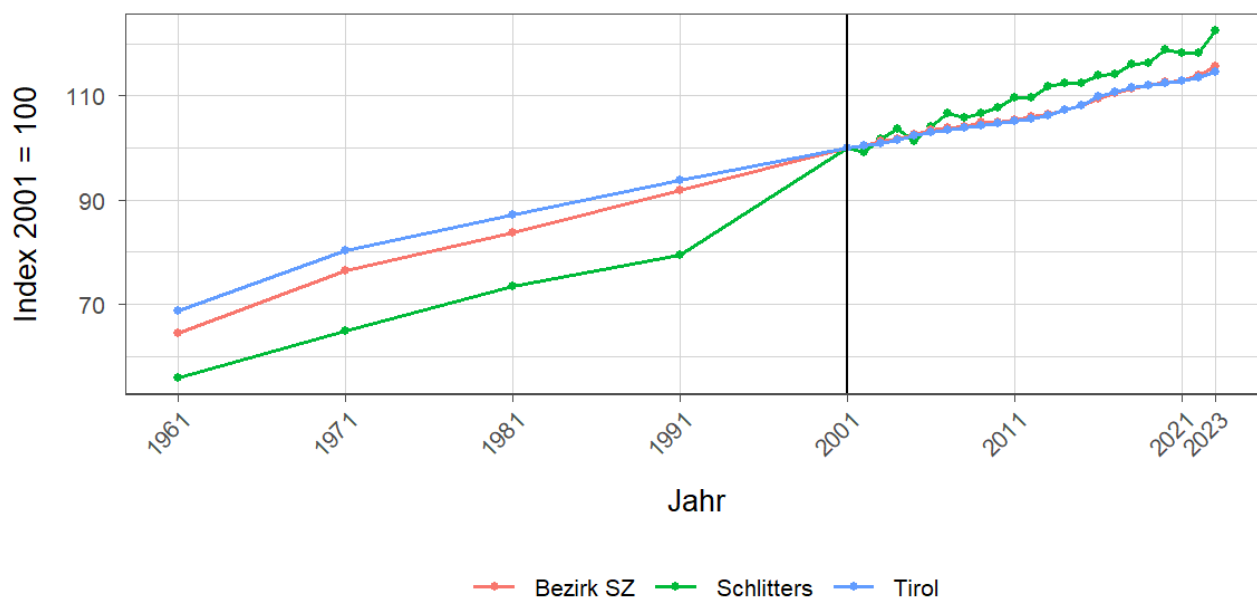


Tabelle 4.2: Altersstruktur 2023

Alter	Personen			in % der Wohnbevölkerung		
	Schlitters	Bezirk SZ	Tirol	Schlitters	Bezirk SZ	Tirol
unter 15	263	13.330	112.127	16,8	15,4	14,5
15 bis 64	1.062	57.482	512.918	68,0	66,4	66,5
65 oder älter	237	15.699	146.259	15,2	18,1	19,0

Quelle: Statistik Austria, (bis inkl. 2001) Volkszählung, (ab 2011) Bevölkerungsregister

Tabelle 4.3: Höchste abgeschlossene Ausbildung 2021

Bildung	Personen			in % der Wohnbevölkerung im Alter von 15 u. mehr Jahren		
	Schlitters	Bezirk SZ	Tirol	Schlitters	Bezirk SZ	Tirol
Pflichtschule	400	19.883	159.879	31,3	27,6	24,5
Lehrabschluss	472	25.888	212.344	36,9	35,9	32,6
Berufsbild. mittlere S.	230	11.528	98.123	18,0	16,0	15,1
Allg. bild. höhere S.	37	2.919	36.447	2,9	4,1	5,6
Berufsbild. höhere S.	67	4.960	48.281	5,2	6,9	7,4
Kolleg	5	358	4.370	0,4	0,5	0,7
Akademie	14	1.129	13.080	1,1	1,6	2,0
Hochschule	53	5.359	79.173	4,1	7,4	12,1

Quelle: Statistik Austria, Abgestimmte Erwerbsstatistik

Tabelle 4.4: Veränderung der Wohnbevölkerung seit 1961 - Volkszählung bzw. Registerzählung

Jahr	Insgesamt	Wanderungs- saldo	Geburten- bilanz	in % der Wohnbevölkerung 1961		
				Insgesamt	Wanderungs- saldo	Geburten- bilanz
1961/1971	113	-18	131	15,8	-2,5	18,3
1971/1981	110	-11	121	15,4	-1,5	16,9
1981/1991	76	-8	84	10,6	-1,1	11,8
1991/2001	263	167	96	36,8	23,4	13,4
2001/2011	101	9	92	14,1	1,3	12,9
2011/2021	144	69	75	20,2	9,7	10,5

Quelle: Statistik Austria, Volkszählung bzw. Bevölkerungsregister

Tabelle 4.5: Veränderung der Wohnbevölkerung - Bevölkerungsregister

Jahr	Insgesamt	Wanderungs- saldo	Geburten- bilanz	jährliche Veränderung in %		
				Insgesamt	Wanderungs- saldo	Geburten- bilanz
2016	2	-12	14	0,1	-0,8	1,0
2017	24	17	7	1,6	1,2	0,5
2018	1	-3	4	0,1	-0,2	0,3
2019	34	29	5	2,3	2,0	0,3
2020	-9	-14	5	-0,6	-0,9	0,3
2021	-	-7	7	-	-0,5	0,5
2022	53	38	15	3,5	2,5	1,0
2016/2022	105	48	57	7,3	3,3	4,0

Quelle: Statistik Austria, Bevölkerungsregister

Tabelle 4.6: Wanderungen

Jahr	Personen			jährliche Veränderung in %		
	Zuzüge	Wegzüge	Saldo	Zuzüge	Wegzüge	Saldo
2016	78	90	-12	5,4	6,2	-0,8
2017	86	69	17	5,9	4,7	1,2
2018	71	74	-3	4,8	5,0	-0,2
2019	113	84	29	7,6	5,7	2,0
2020	72	86	-14	4,7	5,7	-0,9
2021	64	71	-7	4,2	4,7	-0,5
2022	116	78	38	7,7	5,2	2,5
2016/2022	600	552	48	41,8	38,5	3,3

Quelle: Statistik Austria, Wanderungsstatistik

Tabelle 4.7: Geburten und Sterbefälle

Jahr	Personen			jährliche Veränderung in %		
	Geburten	Sterbefällr	Saldo	Geburten	Sterbefällr	Saldo
2016	19	5	14	1,3	0,3	1,0
2017	14	7	7	1,0	0,5	0,5
2018	16	12	4	1,1	0,8	0,3
2019	12	7	5	0,8	0,5	0,3
2020	13	8	5	0,9	0,5	0,3
2021	16	9	7	1,1	0,6	0,5
2022	22	7	15	1,5	0,5	1,0
2016/2022	112	55	57	7,8	3,8	4,0

Quelle: Statistik Austria, Natürliche Bevölkerungsbewegung

5 Privathaushalte

Tabelle 5.1: Anzahl und Entwicklung der Privathaushalte

Jahr	Haushalte			Index 2001 = 100		
	Schlitters	Bezirk SZ	Tirol	Schlitters	Bezirk SZ	Tirol
1961	172	12.274	123.705	38,1	44,4	47,5
1971	211	15.254	157.267	46,7	55,1	60,3
1981	248	19.065	188.898	54,9	68,9	72,5
1991	296	22.656	219.783	65,5	81,9	84,3
2001	452	27.672	260.660	100,0	100,0	100,0
2011	510	31.507	296.712	112,8	113,9	113,8
2021	598	35.812	334.096	132,3	129,4	128,2

Quelle: Statistik Austria, Volkszählung bzw. Registerzählung, Abgestimmte Erwerbsstatistik

Tabelle 5.2: Durchschnittliche Haushaltsgröße

Jahr	Personen pro Haushalte		
	Schlitters	Bezirk SZ	Tirol
1961	4,2	3,9	3,7
1971	3,9	3,7	3,4
1981	3,8	3,3	3,1
1991	3,4	3,0	2,8
2001	2,8	2,7	2,6
2011	2,7	2,5	2,4
2021	2,5	2,4	2,2

Quelle: Statistik Austria, Volkszählung bzw. Registerzählung, Abgestimmte Erwerbsstatistik

Tabelle 5.3: Anzahl und Entwicklung der Einpersonenhaushalte

Jahr	Haushalte			in % der Privathaushalte		
	Schlitters	Bezirk SZ	Tirol	Schlitters	Bezirk SZ	Tirol
1961	20	1.444	16.090	11,6	11,8	13,0
1971	21	2.265	31.826	10,0	14,8	20,2
1981	26	3.678	44.728	10,5	19,3	23,7
1991	39	4.966	55.078	13,2	21,9	25,1
2001	105	7.300	77.310	23,2	26,4	29,7
2011	128	9.261	100.474	25,1	29,4	33,9
2021	161	11.565	121.247	26,9	32,3	36,3

Quelle: Quelle: Statistik Austria, Volkszählung bzw. Registerzählung, Abgestimmte Erwerbsstatistik

6 Wirtschaft und Beschäftigung

Tabelle 6.1: Erwerbstätige am Arbeitsort (gesamt)

Jahr	Personen			Index 2001 = 100		
	Schlitters	Bezirk SZ	Tirol	Schlitters	Bezirk SZ	Tirol
1961	353	20.828	210.522	92,7	65,2	69,6
1971	331	21.893	207.802	86,9	68,5	68,7
1981	390	26.440	243.508	102,4	82,7	80,6
1991	309	28.615	272.092	81,1	89,5	90,0
2001	381	31.966	302.291	100,0	100,0	100,0
2011	372	34.594	328.424	97,6	108,2	108,6
2021	511	39.862	373.489	134,1	124,7	123,6

Quelle: Statistik Austria, Volkszählung bzw. Registerzählung

Abbildung 6.1: Entwicklung der Erwerbstätigen am Arbeitsort

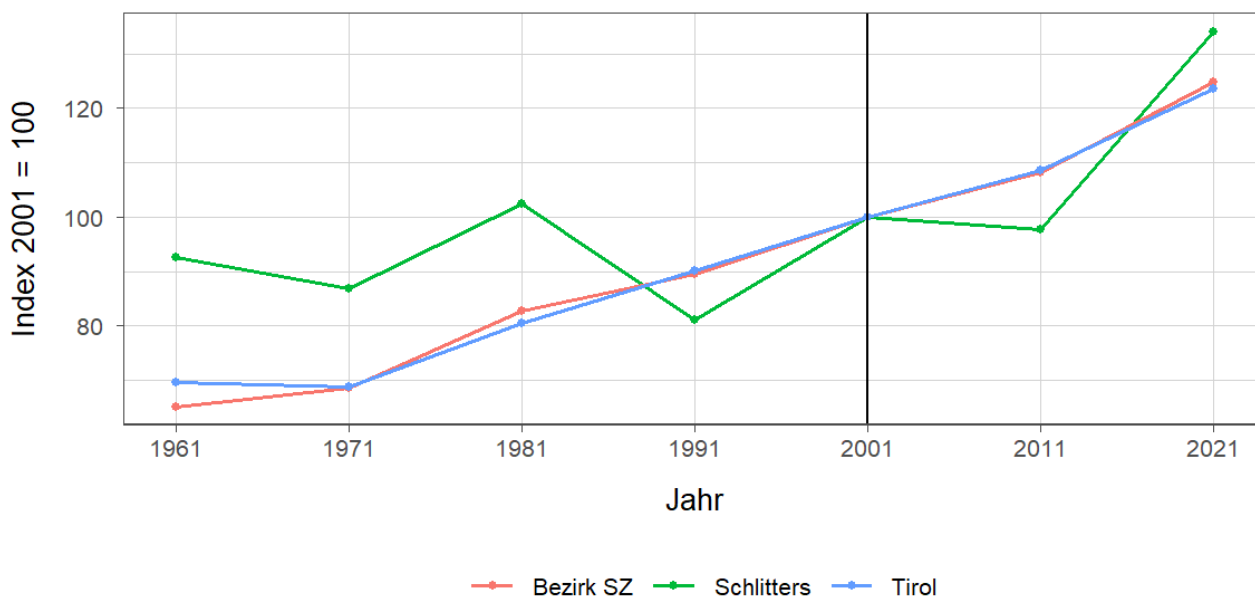


Tabelle 6.2: Erwerbstätige am Arbeitsort nach wirtschaftlicher Zugehörigkeit

Jahr	gesamt	Land- und Forstwirtschaft	Gewerbe und Industrie	darunter Bauwesen	Dienstleistungen	darunter Beyerbergung und Gaststättenwesen
1961	353	155	113	10	85	10
1971	331	60	131	15	140	16
1981	390	57	144	8	189	44
1991	309	36	113	9	160	41
2001	381	23	174	9	184	69
2011	372	42	77	17	253	70
2021	511	23	99	27	389	70

Quelle: Statistik Austria, Volkszählung bzw. Registerzählung, Abgestimmte Erwerbsstatistik

Tabelle 6.3: Erwerbstätige am Wohn- und Arbeitsort

Jahr	am Wohnort		am Arbeitsort	
	weiblich	männlich	weiblich	männlich
1961	-	-	158	195
1971	87	214	124	207
1981	159	252	170	220
1991	165	297	119	190
2001	225	371	188	193
2011	287	405	208	164
2021	350	460	310	201

Quelle: Quelle: Statistik Austria, Volkszählung bzw. Registerzählung, Abgestimmte Erwerbsstatistik

Tabelle 6.4: Berufspendler

Jahr	Gemeinde- einpendler	Gemeinde- binnenpendler	Gemeinde- auspendler	Pendler- saldo absolut	Index des Pendler- saldos ¹
1961	73	-	76	-3	99
1971	138	101	108	30	110
1981	184	97	205	-21	95
1991	147	93	300	-153	67
2001	254	87	469	-215	64
2011	223	75	543	-320	54
2021	349	88	648	-299	63

Quelle: Quelle: Statistik Austria, Volkszählung bzw. Registerzählung, Abgestimmte Erwerbsstatistik

¹ = (Erwerbstätige am Arbeitsort / Erwerbstätige am Wohnort)*100

Ein Wert unter 100: Zahl der Auspendler aus den Gemeinden in einer Region überwiegt

Ein Wert über 100: Zahl der Einpendler in Gemeinden einer Region überwiegt

Gemeindeeinpendler, Gemeindeauspendler: Personen, deren Wohn- und Arbeitsort in verschiedenen Gemeinden liegen, also Personen, die über Gemeindegrenzen hinweg pendeln.

Erwerbstätige: Personen ab 15 Jahren, die einer bezahlten Tätigkeit von mindestens einer Wochenstunde nachgehen, Selbständige und mithelfende Familienangehörige, Präsenz- und Zivildienstler sind eingeschlossen, Personen in Karenz werden nicht berücksichtigt.

7 Land- und Forstwirtschaft

Tabelle 7.1: Anzahl und Entwicklung der Land- und Forstwirtschaftlichen Betriebe

Jahr	Betriebe			Index 1999 = 100		
	Schlitters	Bezirk SZ	Tirol	Schlitters	Bezirk SZ	Tirol
1960	57	2.806	25.365	126,7	121,5	139,1
1970	52	2.683	23.600	115,6	116,2	129,4
1980	44	2.447	20.913	97,8	106,0	114,7
1990	43	2.390	19.739	95,6	103,5	108,2
1999	45	2.309	18.238	100,0	100,0	100,0
2010	37	2.043	16.215	82,2	88,5	88,9
2020	31	1.860	14.215	68,9	80,6	77,9

Quelle: Statistik Austria, Land- und Forstwirtschaftliche Betriebszählung bzw. Agrarstrukturerhebung

Abbildung 7.1: Entwicklung der Anzahl an land- und forstwirtschaftlichen Betrieben

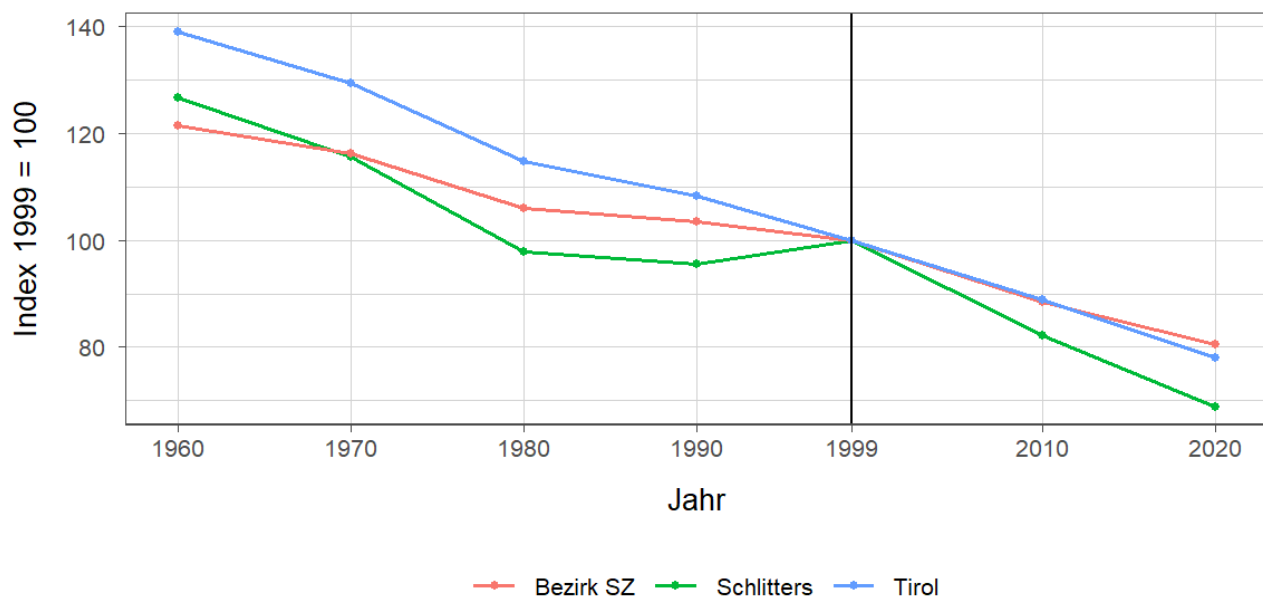


Tabelle 7.2: Betriebe nach Erwerbsart 2020

Erwerbsart	Betriebe			Anteil an allen Betrieben in %		
	Schlitters	Bezirk SZ	Tirol	Schlitters	Bezirk SZ	Tirol
Haupterwerb	15	868	4.749	48,4	46,7	33,4
Nebenerwerb	15	808	7.916	48,4	43,4	55,7
Pers.Gem.	-	40	322	-	2,2	2,3
jur. Person	1	144	1.228	3,2	7,7	8,6

Quelle: Statistik Austria, Agrarstrukturerhebung

Pers.Gem: Personengemeinschaften

jur. Person: Juristische Personen

Tabelle 7.3: Betriebe mit Erschwernispunkten 2020

EP-GR ¹	Betriebe			Anteil an allen Betrieben in %		
	Schlitters	Bezirk SZ	Tirol	Schlitters	Bezirk SZ	Tirol
EP-GR 1	8	239	2.015	25,8	12,8	14,2
EP-GR 2	-	188	2.268	-	10,1	16,0
EP-GR 3	-	237	2.265	-	12,7	15,9
EP-GR 4	7	538	2.803	22,6	28,9	19,7
keine Erschwernis	16	658	4.864	51,6	35,4	34,2

Quelle: Quelle: Statistik Austria, Agrarstrukturerhebung

¹ Zuordnung der Betriebe nach Erschwernispunkten

Bei der Agrarstrukturerhebung 2020 wurden analog zum Grünen Bericht die Betriebe nach ihren Erschwernispunkten den Erschwernispunktgruppen (EP-Gruppe 1 bis 4) zugeordnet. Die Erschwernispunkte-Gruppen (EP-Gruppen) setzen sich wie folgt zusammen:

EP-Gruppe 1: 5 bis 90 Erschwernispunkte

EP-Gruppe 2: 91 bis 180 Erschwernispunkte

EP-Gruppe 3: 181 bis 270 Erschwernispunkte

EP-Gruppe 4: über 270 (bis maximal 540) Erschwernispunkte

Die Zuordnung der Erschwernispunkte wird im Rahmen des jährlichen Mehrfachantrag-Flächen durchgeführt. Das System der Erschwernispunktgruppen (EP-Gruppen) ist nur bedingt mit den bisherigen Systemen der Einteilung bergbäuerlicher Betriebe bzw. Erschwernisbeurteilung vergleichbar. Betriebe mit weniger als 5 Erschwernispunkten werden in der in der Gruppe „Ohne Erschwernis“ ausgewiesen.

8 Tourismus

Tabelle 8.1: Nächtigungsentwicklung - Winter seit 1981

Jahr	Nächtigungen			Index 2001 = 100		
	Schlitters	Bezirk SZ	Tirol	Schlitters	Bezirk SZ	Tirol
1981	13.844	2.511.188	17.771.714	72,8	61,5	75,6
1991	22.595	3.581.955	21.774.674	118,8	87,7	92,6
2001	19.027	4.083.001	23.503.160	100,0	100,0	100,0
2011	22.310	4.987.087	24.830.645	117,3	122,1	105,6
2021	263	64.536	712.998	1,4	1,6	3,0
2023	19.828	5.100.657	25.707.235	104,2	124,9	109,4

Quelle: AdTLR, Raumordnung und Statistik, Tourismusstatistik

Abbildung 8.1: Nächtigungsentwicklung im Winter

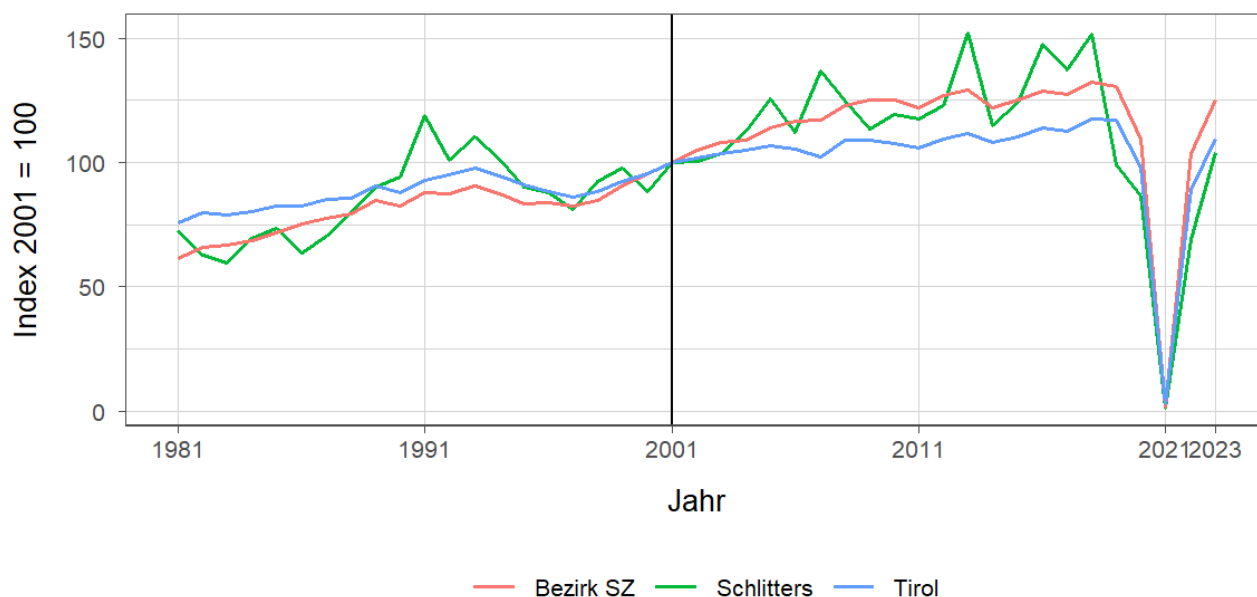


Tabelle 8.2: Nächtigungsentwicklung - Winter 2012 bis 2023

Jahr	Nächtigungen			Index 2012 = 100		
	Schlitters	Bezirk SZ	Tirol	Schlitters	Bezirk SZ	Tirol
2012	23.404	5.175.933	25.699.115	100,0	100,0	100,0
2013	28.961	5.267.590	26.220.929	123,7	101,8	102,0
2014	21.863	4.984.930	25.370.402	93,4	96,3	98,7
2015	23.598	5.104.987	25.960.806	100,8	98,6	101,0
2016	28.098	5.248.776	26.804.089	120,1	101,4	104,3
2017	26.109	5.190.775	26.463.873	111,6	100,3	103,0
2018	28.876	5.407.888	27.583.016	123,4	104,5	107,3
2019	18.817	5.333.331	27.485.847	80,4	103,0	107,0
2020	16.478	4.468.555	22.925.568	70,4	86,3	89,2
2021	263	64.536	712.998	1,1	1,2	2,8
2022	13.094	4.224.033	20.909.636	55,9	81,6	81,4
2023	19.828	5.100.657	25.707.235	84,7	98,5	100,0

Quelle: AdTLR, Raumordnung und Statistik, Tourismusstatistik

Tabelle 8.3: Nächtigungen nach Unterkunftsarten - Winter 2023

Kategorie	Nächtigungen			in %		
	Schlitters	Bezirk SZ	Tirol	Schlitters	Bezirk SZ	Tirol
Gewerblich	10.049	3.528.709	19.043.511	50,7	69,2	74,1
davon **** / ****	G	1.854.822	8.849.552	G	36,4	34,4
***	6.325	704.558	3.912.344	31,9	13,8	15,2
** / *	-	381.088	2.302.416	-	7,5	9,0
Fewo gewerblich	G	588.241	3.979.199	G	11,5	15,5
Privat	820	170.258	814.588	4,1	3,3	3,2
Fewo privat	8.959	1.228.030	4.978.196	45,2	24,1	19,4
Campingplätze	-	98.715	412.652	-	1,9	1,6
Sonst. Unterkünfte	-	74.945	458.288	-	1,5	1,8
Gesamt	19.828	5.100.657	25.707.235	100,0	100,0	100,0

Quelle: Quelle: AdTLR, Raumordnung und Statistik, Tourismusstatistik

G = Geheim, da weniger als 3 Betriebe vorhanden

Tabelle 8.4: Nächtigungsentwicklung - Sommer seit 1981

Jahr	Nächtigungen			Index 2001 = 100		
	Schlitters	Bezirk SZ	Tirol	Schlitters	Bezirk SZ	Tirol
1981	51.833	4.110.079	23.095.058	335,6	130,6	135,8
1991	32.493	4.131.354	23.561.062	210,4	131,3	138,5
2001	15.447	3.146.580	17.006.337	100,0	100,0	100,0
2011	16.856	3.679.738	18.068.597	109,1	116,9	106,2
2021	15.109	4.217.802	19.865.249	97,8	134,0	116,8
2023	25.293	4.657.190	22.788.556	163,7	148,0	134,0

Quelle: AdTLR, Raumordnung und Statistik, Tourismusstatistik

Abbildung 8.2: Nächtigungsentwicklung im Sommer

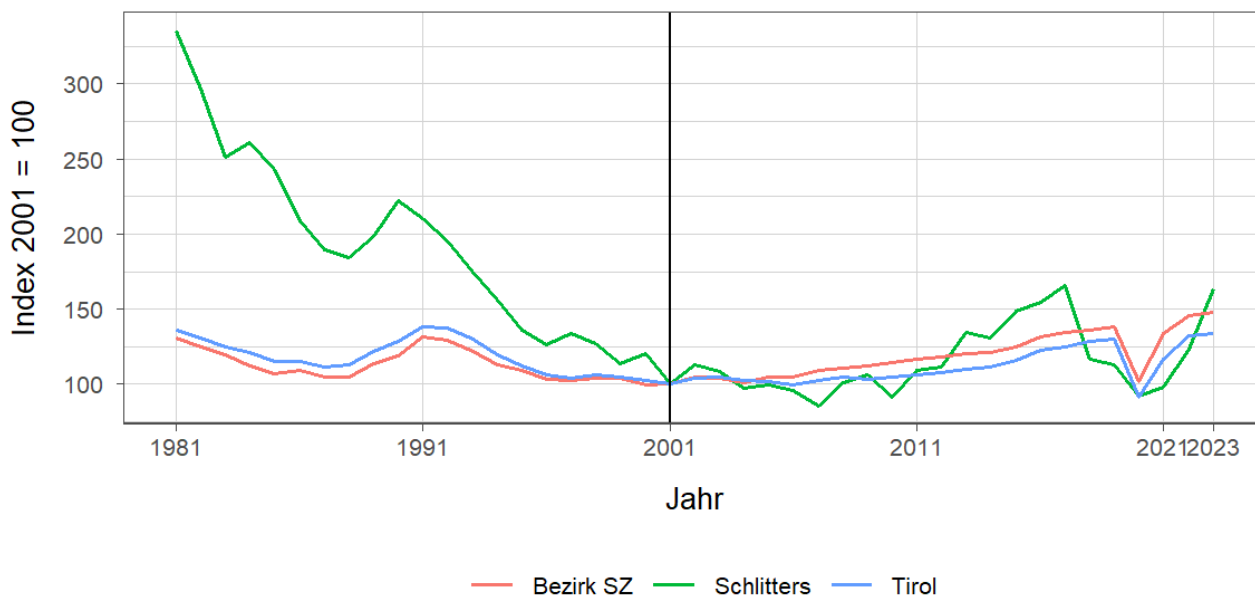


Tabelle 8.5: Nächtigungsentwicklung - Sommer 2012 bis 2023

Jahr	Nächtigungen			Index 2012 = 100		
	Schlitters	Bezirk SZ	Tirol	Schlitters	Bezirk SZ	Tirol
2012	17.267	3.723.487	18.325.187	100,0	100,0	100,0
2013	20.725	3.784.206	18.727.354	120,0	101,6	102,2
2014	20.202	3.813.139	18.959.548	117,0	102,4	103,5
2015	22.943	3.923.839	19.676.251	132,9	105,4	107,4
2016	23.834	4.140.407	20.796.138	138,0	111,2	113,5
2017	25.611	4.230.429	21.193.135	148,3	113,6	115,7
2018	18.075	4.287.921	21.806.765	104,7	115,2	119,0
2019	17.502	4.353.529	22.163.110	101,4	116,9	120,9
2020	14.190	3.205.751	15.580.308	82,2	86,1	85,0
2021	15.109	4.217.802	19.865.249	87,5	113,3	108,4
2022	19.063	4.583.242	22.448.264	110,4	123,1	122,5
2023	25.293	4.657.190	22.788.556	146,5	125,1	124,4

Quelle: AdTLR, Raumordnung und Statistik, Tourismusstatistik

Tabelle 8.6: Nächtigungen nach Unterkunftsarten - Sommer 2023

Kategorie	Nächtigungen			in %		
	Schlitters	Bezirk SZ	Tirol	Schlitters	Bezirk SZ	Tirol
Gewerblich	15.641	3.168.046	15.781.623	61,8	68,0	69,3
davon **** / ****	G	1.838.582	7.888.227	G	39,5	34,6
***	8.964	605.501	3.470.892	35,4	13,0	15,2
** / *	-	284.442	1.743.642	-	6,1	7,7
Fewo gewerblich	G	439.521	2.678.862	G	9,4	11,8
Privat	1.198	111.327	633.879	4,7	2,4	2,8
Fewo privat	8.454	799.192	3.615.238	33,4	17,2	15,9
Campingplätze	-	471.230	1.898.422	-	10,1	8,3
Sonst. Unterkünfte	-	107.395	859.394	-	2,3	3,8
Gesamt	25.293	4.657.190	22.788.556	100,0	100,0	100,0

Quelle: Quelle: AdTLR, Raumordnung und Statistik, Tourismusstatistik
 G = Geheim, da weniger als 3 Betriebe vorhanden

Abbildung 8.3: Nächtigungsentwicklung im Vergleich Winter zu Sommer

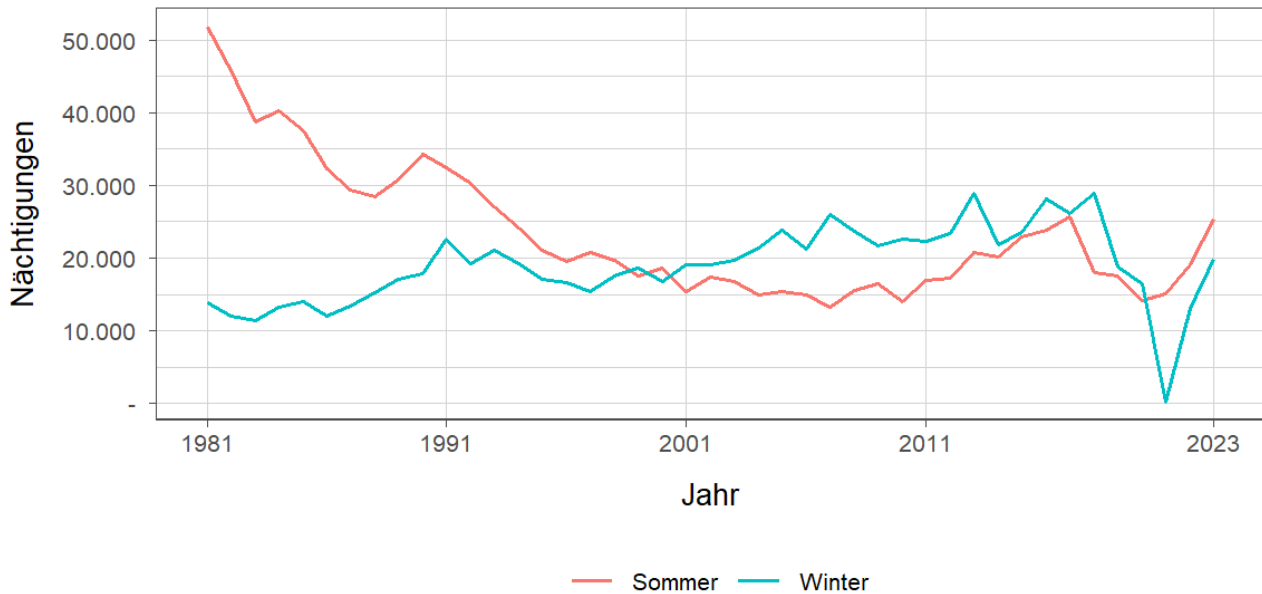


Tabelle 8.7: Betten - Winter 2023

Kategorie	Betten Winter			in %		
	Schlitters	Bezirk SZ	Tirol	Schlitters	Bezirk SZ	Tirol
Gewerblich	126	38.331	224.822	36,0	60,7	65,8
davon **** / ****	24	18.048	90.088	6,9	28,6	26,4
***	75	7.543	47.047	21,4	11,9	13,8
** / *	-	4.660	33.308	-	7,4	9,8
Fewo gewerblich	27	8.080	54.379	7,7	12,8	15,9
Privat	43	3.858	19.168	12,3	6,1	5,6
Fewo privat	181	19.549	84.979	51,7	31,0	24,9
Sonst. Unterkünfte	-	1.394	12.495	-	2,2	3,7
Gesamt	350	63.132	341.464	100,0	100,0	100,0

Quelle: Quelle: AdTLR, Raumordnung und Statistik, Tourismusstatistik
 G = Geheim, da weniger als 3 Betriebe vorhanden

Tabelle 8.8: Betten - Sommer 2023

Kategorie	Betten Sommer			in %		
	Schlitters	Bezirk SZ	Tirol	Schlitters	Bezirk SZ	Tirol
Gewerblich	126	38.226	217.717	37,4	60,5	64,6
davon ***** / ****	24	18.113	86.552	7,1	28,7	25,7
***	75	7.555	46.198	22,3	12,0	13,7
** / *	-	4.532	32.060	-	7,2	9,5
Fewo gewerblich	27	8.026	52.907	8,0	12,7	15,7
Privat	45	3.757	18.506	13,4	5,9	5,5
Fewo privat	166	18.907	82.554	49,3	29,9	24,5
Sonst. Unterkünfte	-	2.264	18.363	-	3,6	5,4
Gesamt	337	63.154	337.140	100,0	100,0	100,0

Quelle: Quelle: AdTLR, Raumordnung und Statistik, Tourismusstatistik

G = Geheim, da weniger als 3 Betriebe vorhanden

Tabelle 8.9: Auslastung 2023

Kategorie	Auslastung in % ¹					
	Schlitters		Bezirk SZ		Tirol	
	Winter	Sommer	Winter	Sommer	Winter	Sommer
Gewerblich	44,1	67,5	50,9	45,0	46,8	39,4
davon ***** / ****	G	G	56,8	55,2	54,3	49,5
***	46,6	65,0	51,6	43,6	45,9	40,8
** / *	NaN	NaN	45,2	34,1	38,2	29,6
Fewo gewerblich	G	G	40,2	29,8	40,4	27,5
Privat	10,5	14,5	24,4	16,1	23,5	18,6
Fewo privat	27,3	27,7	34,7	23,0	32,4	23,8
Sonst. Unterkünfte	NaN	NaN	29,7	25,8	20,3	25,4
Gesamt	31,3	40,8	43,8	36,0	40,9	33,7

Quelle: Quelle: AdTLR, Raumordnung und Statistik, Tourismusstatistik

¹ Winter: 100 Prozent entsprechen 181 (bzw. 182 im Schaltjahr) Vollbelegungstagen

Sommer: 100 Prozent entsprechen 184 Vollbelegungstagen

Aus Datenverfügbarkeitsgründen wurde die Auslastung mit der Bettenzahl des Vorjahres berechnet

G = Geheim, da weniger als 3 Betriebe vorhanden

9 Grundversorgung der Tiroler Bevölkerung

Tabelle 9.1: Einrichtungen zur Grundversorgung der Tiroler Bevölkerung 2023

Einrichtungen	Schlitters	Bezirk SZ	Tirol
Nahversorger	2	90	690
Verkaufsfläche der Nahversorger (in m ²)	1.200	50.108	356.831
Verkaufsfläche (in m ² /Einwohner)	1	1	0
Metzger	-	24	149
Baecker	2	37	374
Polizeiinspektion	-	9	78
Praktischer_Arzt	1	73	674
Zahnheilkunde	-	36	427
Apotheke	-	15	131
Hausapotheke	-	5	55
Altersheim	-	12	93
Postamt	-	6	37
Postpartner	-	12	114
Bankfiliale	1	53	409
Tankstelle	1	29	304
Kinderkrippe	-	35	310
Kindergarten	1	62	484
Hort	1	19	114
Volksschule	1	43	351
Mittelschule	-	14	106
Sonderschule	-	3	20
Poly	-	5	28
AHS	-	3	27

Quelle: Quelle: AdTLR, Raumordnung und Statistik, Tourismusstatistik, Erhebung zur Grundversorgung der Tiroler Bevölkerung

10 Gemeindefinanzen

Tabelle 10.1: Eigene Steuern ¹

Jahr	Steuern in Tsd. Euro			Index 2013 = 100		
	Schlitters	Bezirk SZ	Tirol	Schlitters	Bezirk SZ	Tirol
2013	451	38.409	352.594	100,0	100,0	100,0
2014	333	36.255	332.524	73,8	94,4	94,3
2015	346	37.719	345.545	76,6	98,2	98,0
2016	353	38.922	360.435	78,2	101,3	102,2
2017	372	40.752	373.058	82,4	106,1	105,8
2018	418	43.157	388.551	92,5	112,4	110,2
2019	461	45.295	405.946	102,2	117,9	115,1
2020	483	44.191	400.991	107,0	115,1	113,7
2021	494	43.688	400.778	109,5	113,7	113,7
2022	548	50.698	446.231	121,6	132,0	126,6

Quelle: AdTLR, Abt. Gemeinden, Die Finanzlage der Gemeinden Tirols

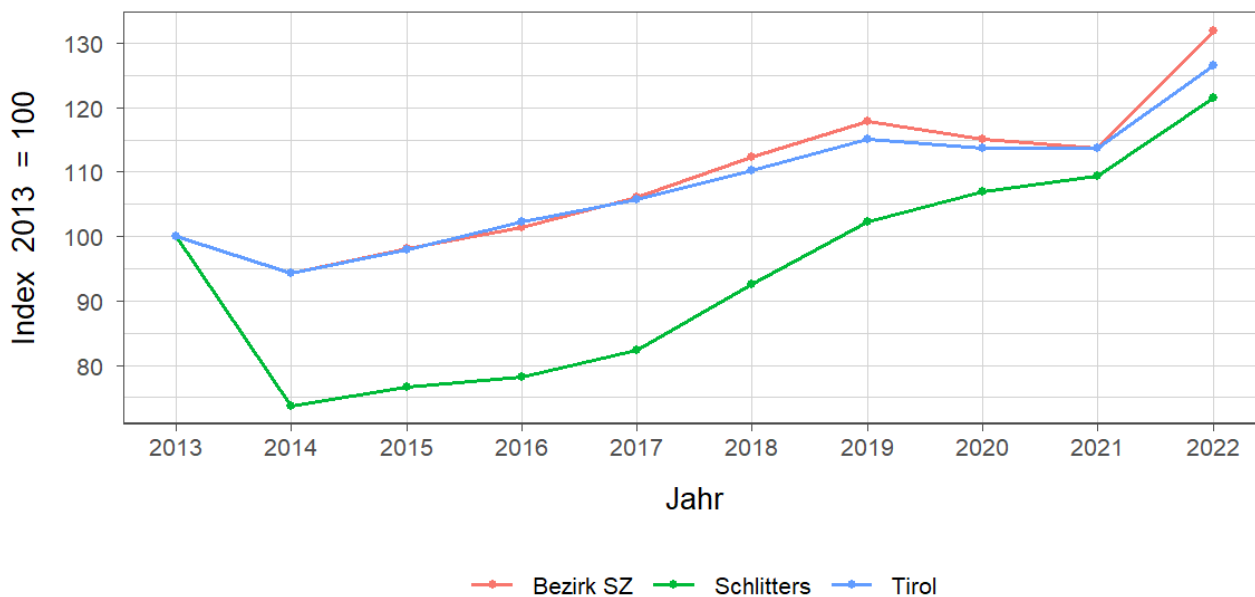
Tabelle 10.2: Eigene Steuern pro Einwohner

Jahr	Pro Einwohner in Euro			Index 2013 = 100		
	Schlitters	Bezirk SZ	Tirol	Schlitters	Bezirk SZ	Tirol
2013	315	478	488	100,0	100,0	100,0
2014	232	448	456	73,8	93,7	93,4
2015	238	461	467	75,5	96,4	95,7
2016	242	471	483	77,0	98,4	98,9
2017	251	489	497	79,8	102,2	101,7
2018	282	515	515	89,5	107,6	105,4
2019	304	537	536	96,6	112,3	109,7
2020	320	523	528	101,8	109,4	108,0
2021	327	513	525	104,0	107,2	107,4
2022	351	586	579	111,6	122,5	118,5

Quelle: AdTLR, Abt. Gemeinden, Die Finanzlage der Gemeinden Tirols

¹ Ausschließliche Gemeindeabgaben i. S. des Finanzausgleichsgesetzes
(Grundsteuer A und B, Kommunalsteuer, Sonstige Steuern)

Abbildung 10.1: Entwicklung der Eigenen Steuern

Tabelle 10.3: Abgabenertragsanteile ¹

Jahr	Abgabenertragsanteile in Tsd. Euro			Index 2013 = 100		
	Schlitters	Bezirk SZ	Tirol	Schlitters	Bezirk SZ	Tirol
2013	1.080	61.805	613.323	100,0	100,0	100,0
2014	1.222	72.957	696.908	113,1	118,0	113,6
2015	1.286	76.576	733.155	119,1	123,9	119,5
2016	1.308	78.124	751.116	121,1	126,4	122,5
2017	1.301	78.972	756.870	120,4	127,8	123,4
2018	1.316	82.895	792.641	121,8	134,1	129,2
2019	1.438	89.370	851.034	133,1	144,6	138,8
2020	1.279	81.968	777.780	118,4	132,6	126,8
2021	1.559	95.608	907.213	144,3	154,7	147,9
2022	1.788	107.423	1.031.610	165,5	173,8	168,2

Quelle: AdTLR, Abt. Gemeinden, Die Finanzlage der Gemeinden Tirols

Tabelle 10.4: Abgabenertragsanteile pro Einwohner

Jahr	Pro Einwohner in Euro			Index 2013 = 100		
	Schlitters	Bezirk SZ	Tirol	Schlitters	Bezirk SZ	Tirol
2013	753	770	849	100,0	100,0	100,0
2014	852	902	956	113,1	117,2	112,6
2015	885	936	992	117,4	121,6	116,8
2016	898	945	1.007	119,2	122,8	118,5
2017	878	948	1.008	116,6	123,1	118,6
2018	887	988	1.050	117,8	128,4	123,6
2019	948	1.060	1.123	125,8	137,7	132,2
2020	848	971	1.023	112,5	126,1	120,5
2021	1.033	1.122	1.187	137,1	145,8	139,8
2022	1.145	1.242	1.337	152,0	161,3	157,5

Quelle: AdTLR, Abt. Gemeinden, Die Finanzlage der Gemeinden Tirols

¹ Anteile der Gemeinden an den gemeinschaftlichen Bundesabgaben lt. Finanzausgleichsgesetzes

Abbildung 10.2: Entwicklung der Abgabenertragsanteile

