

# Regionsprofil Statistik 2023

## Stumm

### Gemeinde 70931



#### Übergeordneter Planungsverband der Gemeinde

Planungsverband	Einwohner
Zillertal	37.841

## Impressum

<b>Titel</b>	Regionsprofil Statistik 2023 - Stumm - Gemeinde 70931
<b>Ausgabe</b>	1. Ausgabe
<b>Datum</b>	16. Februar 2024
<b>Herausgeber</b>	Amt der Tiroler Landesregierung Abteilung Raumordnung und Statistik Landesstatistik Tirol
<b>Bearbeitung</b>	MMag. Mario Stadler
<b>Redaktion</b>	Mag. Manfred Kaiser
<b>Adresse</b>	Landhaus 2 Heiliggeiststraße 7-9 6020 Innsbruck
<b>Telefon</b>	<a href="tel:0043-512-508-3632">0043-512-508-3632</a>
<b>Email</b>	<a href="mailto:raumordnung.statistik@tirol.gv.at">raumordnung.statistik@tirol.gv.at</a>
<b>Website</b>	<a href="https://www.tirol.gv.at/statistik">https://www.tirol.gv.at/statistik</a>



## Anmerkungen

Nachdruck - auch auszugsweise - ist nur mit Quellenangabe gestattet.

Wenn bei Begriffen, die sich auf Personengruppen beziehen, nur die männliche Form gewählt wurde, so ist dies nicht geschlechtsspezifisch gemeint, sondern geschah ausschließlich aus Gründen der besseren Lesbarkeit.

# Inhaltsverzeichnis

Tabellenverzeichnis .....	iv
Abbildungsverzeichnis .....	v
1 Flächen .....	1
2 Naturschutzgebiete .....	2
3 Bauentwicklung .....	3
4 Wohnbevölkerung .....	5
5 Privathaushalte .....	8
6 Wirtschaft und Beschäftigung .....	9
7 Land- und Forstwirtschaft .....	11
8 Tourismus .....	13
9 Grundversorgung der Tiroler Bevölkerung .....	18
10 Gemeindefinanzen .....	19

# Tabellenverzeichnis

1.1 Flächennutzung 2023 .....	1
1.2 Widmungsbestand 2022 .....	1
2.1 Naturschutz 2023 .....	2
3.1 Anzahl der Gebäude 2023 .....	3
3.2 Überwiegende Gebäudenutzung 2023 .....	3
3.3 Anzahl der Wohnungen 2023 .....	4
4.1 Anzahl und Entwicklung der Wohnbevölkerung .....	5
4.2 Altersstruktur 2023 .....	5
4.3 Höchste abgeschlossene Ausbildung 2021 .....	6
4.4 Veränderung der Wohnbevölkerung seit 1961 - Volkszählung bzw. Registerzählung .....	6
4.5 Veränderung der Wohnbevölkerung - Bevölkerungsregister .....	6
4.6 Wanderungen .....	7
4.7 Geburten und Sterbefälle .....	7
5.1 Anzahl und Entwicklung der Privathaushalte .....	8
5.2 Durchschnittliche Haushaltsgröße .....	8
5.3 Anzahl und Entwicklung der Einpersonenhaushalte .....	8
6.1 Erwerbstätige am Arbeitsort (gesamt) .....	9
6.2 Erwerbstätige am Arbeitsort nach wirtschaftlicher Zugehörigkeit .....	9
6.3 Erwerbstätige am Wohn- und Arbeitsort .....	10
6.4 Berufspendler .....	10
7.1 Anzahl und Entwicklung der Land- und Forstwirtschaftlichen Betriebe .....	11
7.2 Betriebe nach Erwerbsart 2020 .....	11
7.3 Betriebe mit Erschwernispunkten 2020 .....	12
8.1 Nächtigungsentwicklung - Winter seit 1981 .....	13
8.2 Nächtigungsentwicklung - Winter 2012 bis 2023 .....	13
8.3 Nächtigungen nach Unterkunftsarten - Winter 2023 .....	14
8.4 Nächtigungsentwicklung - Sommer seit 1981 .....	14
8.5 Nächtigungsentwicklung - Sommer 2012 bis 2023 .....	15
8.6 Nächtigungen nach Unterkunftsarten - Sommer 2023 .....	15
8.7 Betten - Winter 2023 .....	16
8.8 Betten - Sommer 2023 .....	17
8.9 Auslastung 2023 .....	17
9.1 Einrichtungen zur Grundversorgung der Tiroler Bevölkerung 2023 .....	18
10.1 Eigene Steuern <sup>1</sup> .....	19
10.2 Eigene Steuern pro Einwohner .....	19
10.3 Abgabenertragsanteile <sup>1</sup> .....	20
10.4 Abgabenertragsanteile pro Einwohner .....	20

# Abbildungsverzeichnis

3.1 Entwicklung der Anzahl an Gebäuden .....	3
4.1 Entwicklung der Wohnbevölkerung .....	5
6.1 Entwicklung der Erwerbstätigen am Arbeitsort .....	9
7.1 Entwicklung der Anzahl an land- und forstwirtschaftlichen Betrieben .....	11
8.1 Nächtigungsentwicklung im Winter .....	13
8.2 Nächtigungsentwicklung im Sommer .....	15
8.3 Nächtigungsentwicklung im Vergleich Winter zu Sommer .....	16
10.1 Entwicklung der Eigenen Steuern .....	20
10.2 Entwicklung der Abgabenertragsanteile .....	21



# 1 Flächen

Tabelle 1.1: Flächennutzung 2023

Flächenart in km <sup>2</sup>	Stumm	Bezirk SZ	Tirol
Fläche	5,0	1.843,2	12.648,4
Dauersiedlungsraum	3,9	205,6	1.573,0
Anteil am Dauersiedlungsraum	78,6	11,2	12,4

Quelle: Bundesamt für Eich- und Vermessungswesen

Tabelle 1.2: Widmungsbestand 2022

Widmungskategorie	Fläche in ha	m <sup>2</sup> / Einwohner			Anteil am DSR in %		
		Stumm	Bezirk SZ	Tirol	Stumm	Bezirk SZ	Tirol
Bauland und Sonderflächen <sup>1</sup>	69,1	361,3	313,6	293,1	17,8	13,2	14,4
Wohngebiete	32,5						
Mischgebiete	24,0						
Gewerbe- und Industriegebiete	1,7						
Baulandähnliche Sonderflächen	11,0						
Landwirtschaftliche Sonderflächen	1,0						

Quelle: AdTLR, Abt. Raumordnung und Statistik

<sup>1</sup> ausgenommen freilandähnliche Sonderflächen und landwirtschaftliche Sonderflächen

DSR = Dauersiedlungsraum

## 2 Naturschutzgebiete

Tabelle 2.1: Naturschutz 2023

Schutzgebiete	Fläche in ha	Anteil an Gesamtfläche in %	Anteil der Schutzgebiete an der Gesamtfläche in %	
			Stumm	Bezirk SZ Tirol
Nationalpark Kernzonen	-	-	-	2,7
Nationalpark Außenzonen	-	-	-	2,1
Naturschutzgebiete	-	-	17,7	5,9
Landschaftsschutzgebiete	-	-	1,9	5,3
Geschützte Landschaftsteile	-	-	0,1	0,1
Ruhegebiete	-	-	25,2	10,8
Sonderschutzgebiete	-	-	-	0,0
Schutzgebiete insgesamt	-	-	44,9	26,9

Quelle: AdTLR, Abt. Umweltschutz



### 3 Bauentwicklung

Tabelle 3.1: Anzahl der Gebäude 2023

Jahr	Gebäude			Index 2001 = 100		
	Stumm	Bezirk SZ	Tirol	Stumm	Bezirk SZ	Tirol
1971	256	10.736	91.331	56,3	55,0	56,6
1981	320	13.747	116.875	70,3	70,4	72,5
1991	368	16.515	138.537	80,9	84,5	85,9
2001	455	19.534	161.261	100,0	100,0	100,0
2011	494	21.936	177.745	108,6	112,3	110,2
2021	541	24.053	193.876	118,9	123,1	120,2
2023	633	26.229	213.503	139,1	134,3	132,4

Quelle: Statistik Austria, Gebäude und Wohnungsregister

Abbildung 3.1: Entwicklung der Anzahl an Gebäuden

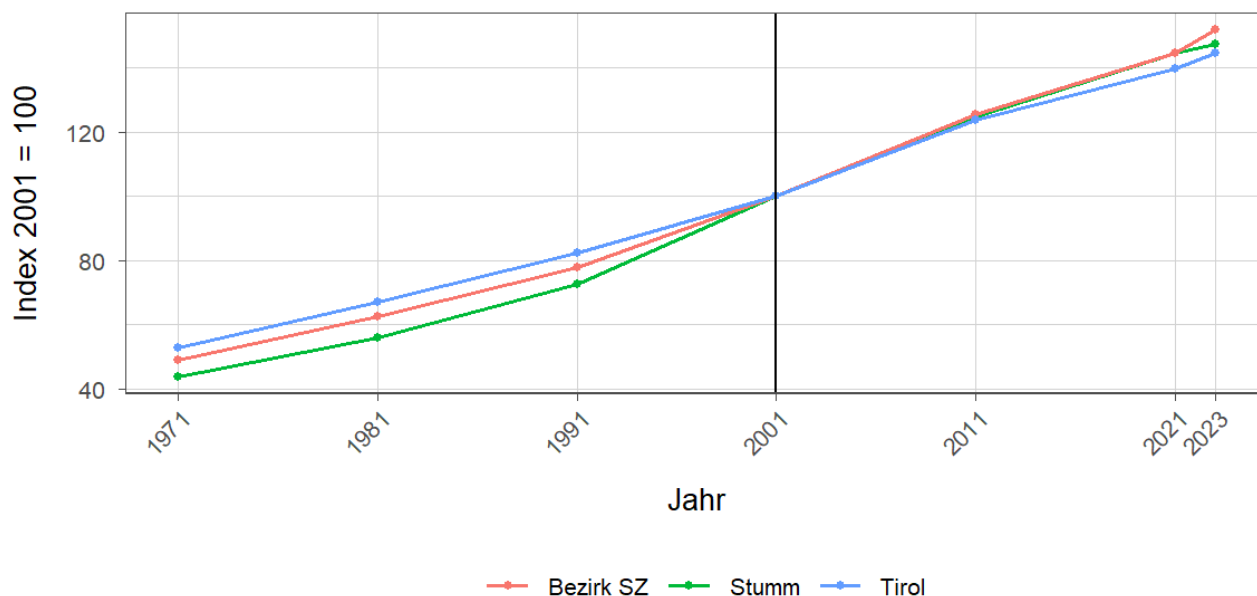


Tabelle 3.2: Überwiegende Gebäudenutzung 2023

Gebäudenutzung	Anzahl	Anzahl an allen Gebäuden in %		
	Stumm	Bezirk SZ	Tirol	
Gebäude mit einer Wohnung	217	34,3	43,8	45,2
Gebäude mit zwei oder mehr Wohnungen	254	40,1	36,2	34,7
Wohngebäude von Gemeinschaften	-	-	0,3	0,3
Hotels und ähnliche Gebäude	36	5,7	5,7	4,1
Andere Gebäude <sup>1</sup>	126	19,9	14,0	15,7

Quelle: Statistik Austria, Gebäude und Wohnungsregister

<sup>1</sup> umfasst Bürogebäude, Gebäude des Groß- oder Einzelhandels, Gebäude des Verkehrs- oder Nachrichtenwesens, Werkstätten, Industrie- oder Lagerhallen, Gebäude für Kultur- und Freizeitzwecke sowie des Bildungs- und Gesundheitswesens, Gebäude mit sonstiger Nutzung.

Tabelle 3.3: Anzahl der Wohnungen 2023

Jahr	Wohnungen			Index 2001 = 100		
	Stumm	Bezirk SZ	Tirol	Stumm	Bezirk SZ	Tirol
1971	313	15.851	160.196	43,8	49,0	52,8
1981	400	20.198	203.762	55,9	62,4	67,1
1991	519	25.215	249.774	72,6	77,9	82,3
2001	715	32.378	303.632	100,0	100,0	100,0
2011	893	40.619	375.583	124,9	125,5	123,7
2021	1.033	46.805	423.796	144,5	144,6	139,6
2023	1.054	49.149	439.539	147,4	151,8	144,8

Quelle: Statistik Austria, Gebäude und Wohnungsregister

## 4 Wohnbevölkerung

Tabelle 4.1: Anzahl und Entwicklung der Wohnbevölkerung

Jahr	Personen			Index 2001 = 100		
	Stumm	Bezirk SZ	Tirol	Stumm	Bezirk SZ	Tirol
1961	956	48.321	462.899	53,6	64,6	68,7
1971	1.212	57.288	540.771	68,0	76,6	80,3
1981	1.361	62.589	586.663	76,3	83,6	87,1
1991	1.547	68.692	631.410	86,8	91,8	93,8
2001	1.783	74.834	673.504	100,0	100,0	100,0
2011	1.807	79.103	709.319	101,3	105,7	105,3
2021	1.910	85.136	762.652	107,1	113,8	113,2
2023	1.913	86.511	771.304	107,3	115,6	114,5

Quelle: Statistik Austria, (bis inkl. 2001) Volkszählung, (ab 2011) Registerzählung

Abbildung 4.1: Entwicklung der Wohnbevölkerung

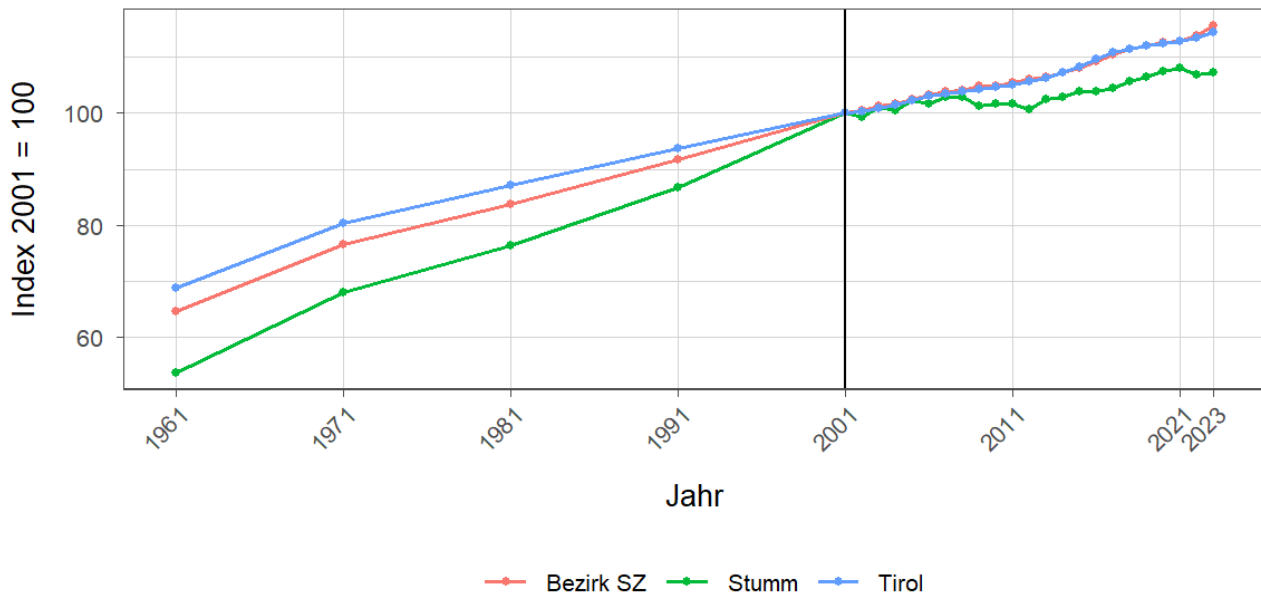


Tabelle 4.2: Altersstruktur 2023

Alter	Personen			in % der Wohnbevölkerung		
	Stumm	Bezirk SZ	Tirol	Stumm	Bezirk SZ	Tirol
unter 15	308	13.330	112.127	16,1	15,4	14,5
15 bis 64	1.275	57.482	512.918	66,6	66,4	66,5
65 oder älter	330	15.699	146.259	17,3	18,1	19,0

Quelle: Statistik Austria, (bis inkl. 2001) Volkszählung, (ab 2011) Bevölkerungsregister

Tabelle 4.3: Höchste abgeschlossene Ausbildung 2021

Bildung	Personen			in % der Wohnbevölkerung im Alter von 15 u. mehr Jahren		
	Stumm	Bezirk SZ	Tirol	Stumm	Bezirk SZ	Tirol
Pflichtschule	397	19.883	159.879	24,5	27,6	24,5
Lehrabschluss	620	25.888	212.344	38,3	35,9	32,6
Berufsbild. mittlere S.	271	11.528	98.123	16,7	16,0	15,1
Allg. bild. höhere S.	57	2.919	36.447	3,5	4,1	5,6
Berufsbild. höhere S.	113	4.960	48.281	7,0	6,9	7,4
Kolleg	9	358	4.370	0,6	0,5	0,7
Akademie	41	1.129	13.080	2,5	1,6	2,0
Hochschule	111	5.359	79.173	6,9	7,4	12,1

Quelle: Statistik Austria, Abgestimmte Erwerbsstatistik

Tabelle 4.4: Veränderung der Wohnbevölkerung seit 1961 - Volkszählung bzw. Registerzählung

Jahr	Insgesamt	Wanderungs- saldo	Geburten- bilanz	in % der Wohnbevölkerung 1961		
				Insgesamt	Wanderungs- saldo	Geburten- bilanz
1961/1971	256	57	199	26,8	6,0	20,8
1971/1981	149	-4	153	15,6	-0,4	16,0
1981/1991	186	105	81	19,5	11,0	8,5
1991/2001	236	104	132	24,7	10,9	13,8
2001/2011	24	-41	65	2,5	-4,3	6,8
2011/2021	103	25	78	10,8	2,6	8,2

Quelle: Statistik Austria, Volkszählung bzw. Bevölkerungsregister

Tabelle 4.5: Veränderung der Wohnbevölkerung - Bevölkerungsregister

Jahr	Insgesamt	Wanderungs- saldo	Geburten- bilanz	jährliche Veränderung in %		
				Insgesamt	Wanderungs- saldo	Geburten- bilanz
2016	10	-2	12	0,5	-0,1	0,6
2017	23	11	12	1,2	0,6	0,6
2018	13	2	11	0,7	0,1	0,6
2019	18	6	12	0,9	0,3	0,6
2020	15	6	9	0,8	0,3	0,5
2021	-26	-26	-	-1,3	-1,3	-
2022	8	-6	14	0,4	-0,3	0,7
2016/2022	61	-9	70	3,3	-0,5	3,8

Quelle: Statistik Austria, Bevölkerungsregister

Tabelle 4.6: Wanderungen

Jahr	Personen			jährliche Veränderung in %		
	Zuzüge	Wegzüge	Saldo	Zuzüge	Wegzüge	Saldo
2016	69	71	-2	3,7	3,8	-0,1
2017	94	83	11	5,0	4,5	0,6
2018	89	87	2	4,7	4,6	0,1
2019	99	93	6	5,2	4,9	0,3
2020	90	84	6	4,7	4,4	0,3
2021	89	115	-26	4,6	6,0	-1,3
2022	88	94	-6	4,6	4,9	-0,3
2016/2022	618	627	-9	33,4	33,8	-0,5

Quelle: Statistik Austria, Wanderungsstatistik

Tabelle 4.7: Geburten und Sterbefälle

Jahr	Personen			jährliche Veränderung in %		
	Geburten	Sterbefällr	Saldo	Geburten	Sterbefällr	Saldo
2016	22	10	12	1,2	0,5	0,6
2017	26	14	12	1,4	0,8	0,6
2018	25	14	11	1,3	0,7	0,6
2019	20	8	12	1,1	0,4	0,6
2020	22	13	9	1,1	0,7	0,5
2021	21	21	-	1,1	1,1	-
2022	26	12	14	1,4	0,6	0,7
2016/2022	162	92	70	8,7	5,0	3,8

Quelle: Statistik Austria, Natürliche Bevölkerungsbewegung

## 5 Privathaushalte

Tabelle 5.1: Anzahl und Entwicklung der Privathaushalte

Jahr	Haushalte			Index 2001 = 100		
	Stumm	Bezirk SZ	Tirol	Stumm	Bezirk SZ	Tirol
1961	215	12.274	123.705	34,0	44,4	47,5
1971	289	15.254	157.267	45,7	55,1	60,3
1981	375	19.065	188.898	59,2	68,9	72,5
1991	485	22.656	219.783	76,6	81,9	84,3
2001	633	27.672	260.660	100,0	100,0	100,0
2011	717	31.507	296.712	113,3	113,9	113,8
2021	789	35.812	334.096	124,6	129,4	128,2

Quelle: Statistik Austria, Volkszählung bzw. Registerzählung, Abgestimmte Erwerbsstatistik

Tabelle 5.2: Durchschnittliche Haushaltsgröße

Jahr	Personen pro Haushalte		
	Stumm	Bezirk SZ	Tirol
1961	4,4	3,9	3,7
1971	4,2	3,7	3,4
1981	3,6	3,3	3,1
1991	3,2	3,0	2,8
2001	2,8	2,7	2,6
2011	2,5	2,5	2,4
2021	2,4	2,4	2,2

Quelle: Statistik Austria, Volkszählung bzw. Registerzählung, Abgestimmte Erwerbsstatistik

Tabelle 5.3: Anzahl und Entwicklung der Einpersonenhaushalte

Jahr	Haushalte			in % der Privathaushalte		
	Stumm	Bezirk SZ	Tirol	Stumm	Bezirk SZ	Tirol
1961	18	1.444	16.090	8,4	11,8	13,0
1971	28	2.265	31.826	9,7	14,8	20,2
1981	52	3.678	44.728	13,9	19,3	23,7
1991	95	4.966	55.078	19,6	21,9	25,1
2001	168	7.300	77.310	26,5	26,4	29,7
2011	213	9.261	100.474	29,7	29,4	33,9
2021	240	11.565	121.247	30,4	32,3	36,3

Quelle: Quelle: Statistik Austria, Volkszählung bzw. Registerzählung, Abgestimmte Erwerbsstatistik

## 6 Wirtschaft und Beschäftigung

Tabelle 6.1: Erwerbstätige am Arbeitsort (gesamt)

Jahr	Personen			Index 2001 = 100		
	Stumm	Bezirk SZ	Tirol	Stumm	Bezirk SZ	Tirol
1961	331	20.828	210.522	57,8	65,2	69,6
1971	288	21.893	207.802	50,3	68,5	68,7
1981	551	26.440	243.508	96,2	82,7	80,6
1991	479	28.615	272.092	83,6	89,5	90,0
2001	573	31.966	302.291	100,0	100,0	100,0
2011	591	34.594	328.424	103,1	108,2	108,6
2021	622	39.862	373.489	108,6	124,7	123,6

Quelle: Statistik Austria, Volkszählung bzw. Registerzählung

Abbildung 6.1: Entwicklung der Erwerbstätigen am Arbeitsort

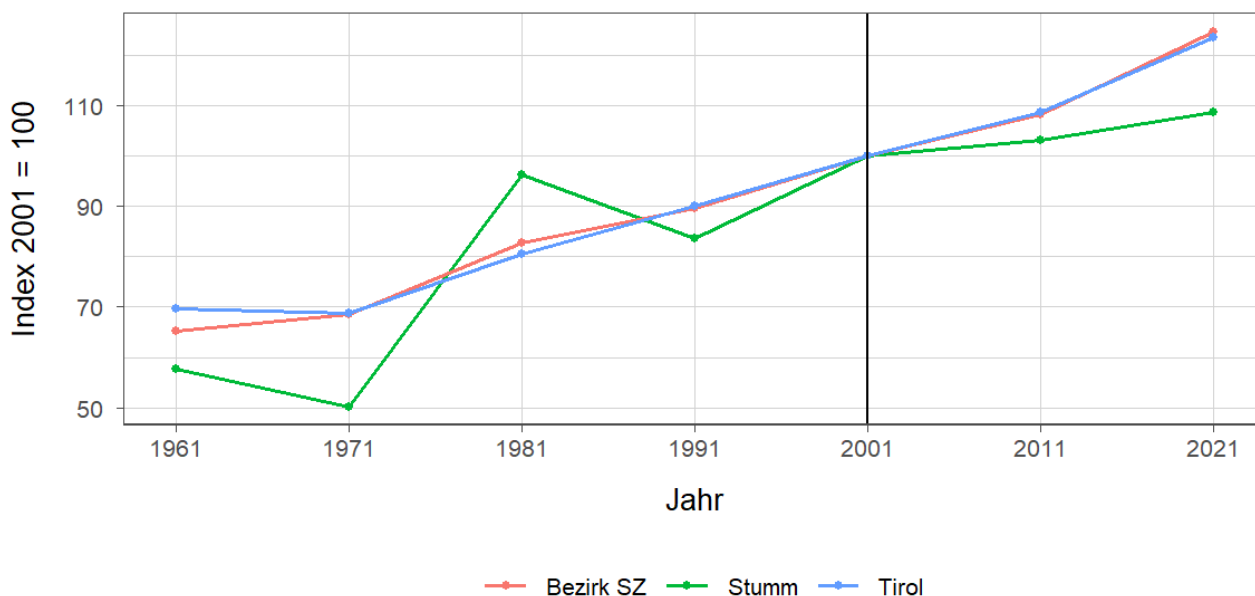


Tabelle 6.2: Erwerbstätige am Arbeitsort nach wirtschaftlicher Zugehörigkeit

Jahr	gesamt	Land- und Forstwirtschaft	Gewerbe und Industrie	darunter Bauwesen	Dienstleistungen	darunter Begerberungs- und Gaststättenwesen
1961	331	166	98	19	67	10
1971	288	75	107	20	106	25
1981	551	58	280	56	213	59
1991	479	41	182	45	256	74
2001	573	55	179	78	339	68
2011	591	38	143	56	410	74
2021	622	67	99	46	456	103

Quelle: Statistik Austria, Volkszählung bzw. Registerzählung, Abgestimmte Erwerbsstatistik

Tabelle 6.3: Erwerbstätige am Wohn- und Arbeitsort

Jahr	am Wohnort		am Arbeitsort	
	weiblich	männlich	weiblich	männlich
1961	-	-	140	191
1971	112	299	90	198
1981	193	366	227	324
1991	223	450	197	282
2001	331	504	254	319
2011	389	479	296	295
2021	450	560	334	288

Quelle: Quelle: Statistik Austria, Volkszählung bzw. Registerzählung, Abgestimmte Erwerbsstatistik

Tabelle 6.4: Berufspendler

Jahr	Gemeinde- einpendler	Gemeinde- binnenpendler	Gemeinde- auspendler	Pendler- saldo absolut	Index des Pendler- saldos <sup>1</sup>
1961	51	-	156	-105	76
1971	51	106	174	-123	70
1981	223	139	231	-8	99
1991	182	142	376	-194	71
2001	286	169	548	-262	69
2011	325	162	602	-277	68
2021	335	162	723	-388	62

Quelle: Quelle: Statistik Austria, Volkszählung bzw. Registerzählung, Abgestimmte Erwerbsstatistik

<sup>1</sup> = (Erwerbstätige am Arbeitsort / Erwerbstätige am Wohnort)\*100

Ein Wert unter 100: Zahl der Auspendler aus den Gemeinden in einer Region überwiegt

Ein Wert über 100: Zahl der Einpendler in Gemeinden einer Region überwiegt

**Gemeindeeinpendler, Gemeindeauspendler:** Personen, deren Wohn- und Arbeitsort in verschiedenen Gemeinden liegen, also Personen, die über Gemeindegrenzen hinweg pendeln.

**Erwerbstätige:** Personen ab 15 Jahren, die einer bezahlten Tätigkeit von mindestens einer Wochenstunde nachgehen, Selbständige und mithelfende Familienangehörige, Präsenz- und Zivildienstler sind eingeschlossen, Personen in Karenz werden nicht berücksichtigt.



## 7 Land- und Forstwirtschaft

Tabelle 7.1: Anzahl und Entwicklung der Land- und Forstwirtschaftlichen Betriebe

Jahr	Betriebe			Index 1999 = 100		
	Stumm	Bezirk SZ	Tirol	Stumm	Bezirk SZ	Tirol
1960	54	2.806	25.365	125,6	121,5	139,1
1970	51	2.683	23.600	118,6	116,2	129,4
1980	46	2.447	20.913	107,0	106,0	114,7
1990	48	2.390	19.739	111,6	103,5	108,2
1999	43	2.309	18.238	100,0	100,0	100,0
2010	36	2.043	16.215	83,7	88,5	88,9
2020	34	1.860	14.215	79,1	80,6	77,9

Quelle: Statistik Austria, Land- und Forstwirtschaftliche Betriebszählung bzw. Agrarstrukturerhebung

Abbildung 7.1: Entwicklung der Anzahl an land- und forstwirtschaftlichen Betrieben

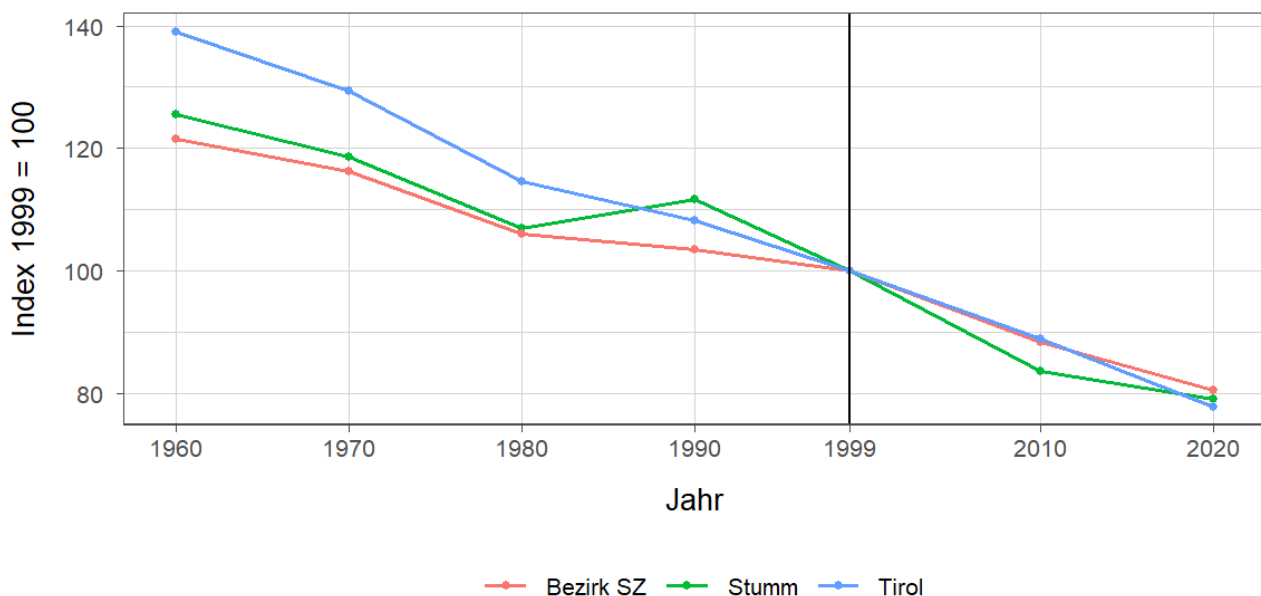


Tabelle 7.2: Betriebe nach Erwerbsart 2020

Erwerbsart	Betriebe			Anteil an allen Betrieben in %		
	Stumm	Bezirk SZ	Tirol	Stumm	Bezirk SZ	Tirol
Haupterwerb	19	868	4.749	55,9	46,7	33,4
Nebenerwerb	14	808	7.916	41,2	43,4	55,7
Pers.Gem.	-	40	322	-	2,2	2,3
jur. Person	1	144	1.228	2,9	7,7	8,6

Quelle: Statistik Austria, Agrarstrukturerhebung

Pers.Gem: Personengemeinschaften

jur. Person: Juristische Personen

Tabelle 7.3: Betriebe mit Erschwernispunkten 2020

EP-GR <sup>1</sup>	Betriebe			Anteil an allen Betrieben in %		
	Stumm	Bezirk SZ	Tirol	Stumm	Bezirk SZ	Tirol
EP-GR 1	14	239	2.015	41,2	12,8	14,2
EP-GR 2	8	188	2.268	23,5	10,1	16,0
EP-GR 3	1	237	2.265	2,9	12,7	15,9
EP-GR 4	1	538	2.803	2,9	28,9	19,7
keine Erschwernis	10	658	4.864	29,4	35,4	34,2

Quelle: Quelle: Statistik Austria, Agrarstrukturerhebung

<sup>1</sup> Zuordnung der Betriebe nach Erschwernispunkten

Bei der Agrarstrukturerhebung 2020 wurden analog zum Grünen Bericht die Betriebe nach ihren Erschwernispunkten den Erschwernispunktgruppen (EP-Gruppe 1 bis 4) zugeordnet. Die Erschwernispunkte-Gruppen (EP-Gruppen) setzen sich wie folgt zusammen:

EP-Gruppe 1: 5 bis 90 Erschwernispunkte

EP-Gruppe 2: 91 bis 180 Erschwernispunkte

EP-Gruppe 3: 181 bis 270 Erschwernispunkte

EP-Gruppe 4: über 270 (bis maximal 540) Erschwernispunkte

Die Zuordnung der Erschwernispunkte wird im Rahmen des jährlichen Mehrfachantrag-Flächen durchgeführt. Das System der Erschwernispunktgruppen (EP-Gruppen) ist nur bedingt mit den bisherigen Systemen der Einteilung bergbäuerlicher Betriebe bzw. Erschwernisbeurteilung vergleichbar. Betriebe mit weniger als 5 Erschwernispunkten werden in der in der Gruppe „Ohne Erschwernis“ ausgewiesen.

## 8 Tourismus

Tabelle 8.1: Nächtigungsentwicklung - Winter seit 1981

Jahr	Nächtigungen			Index 2001 = 100		
	Stumm	Bezirk SZ	Tirol	Stumm	Bezirk SZ	Tirol
1981	41.752	2.511.188	17.771.714	51,1	61,5	75,6
1991	63.790	3.581.955	21.774.674	78,1	87,7	92,6
2001	81.690	4.083.001	23.503.160	100,0	100,0	100,0
2011	122.005	4.987.087	24.830.645	149,4	122,1	105,6
2021	1.524	64.536	712.998	1,9	1,6	3,0
2023	130.691	5.100.657	25.707.235	160,0	124,9	109,4

Quelle: AdTLR, Raumordnung und Statistik, Tourismusstatistik

Abbildung 8.1: Nächtigungsentwicklung im Winter

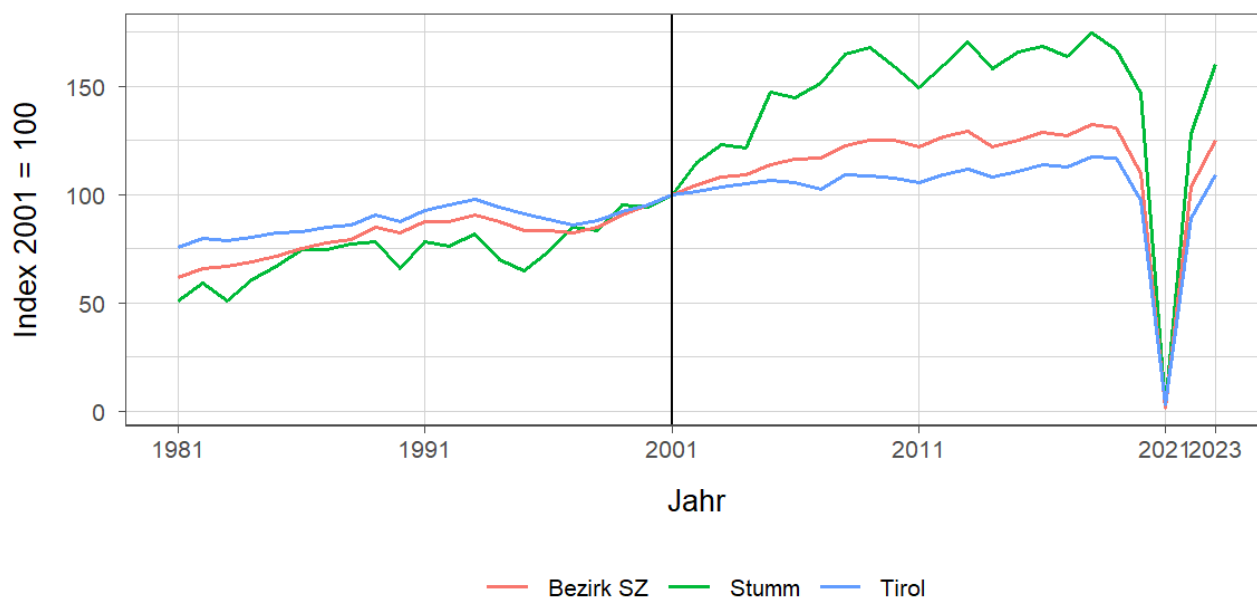


Tabelle 8.2: Nächtigungsentwicklung - Winter 2012 bis 2023

Jahr	Nächtigungen			Index 2012 = 100		
	Stumm	Bezirk SZ	Tirol	Stumm	Bezirk SZ	Tirol
2012	130.401	5.175.933	25.699.115	100,0	100,0	100,0
2013	139.203	5.267.590	26.220.929	106,7	101,8	102,0
2014	129.247	4.984.930	25.370.402	99,1	96,3	98,7
2015	135.321	5.104.987	25.960.806	103,8	98,6	101,0
2016	137.811	5.248.776	26.804.089	105,7	101,4	104,3
2017	134.030	5.190.775	26.463.873	102,8	100,3	103,0
2018	142.843	5.407.888	27.583.016	109,5	104,5	107,3
2019	136.350	5.333.331	27.485.847	104,6	103,0	107,0
2020	119.803	4.468.555	22.925.568	91,9	86,3	89,2
2021	1.524	64.536	712.998	1,2	1,2	2,8
2022	104.847	4.224.033	20.909.636	80,4	81,6	81,4
2023	130.691	5.100.657	25.707.235	100,2	98,5	100,0

Quelle: AdTLR, Raumordnung und Statistik, Tourismusstatistik

Tabelle 8.3: Nächtigungen nach Unterkunftsarten - Winter 2023

Kategorie	Nächtigungen			in %		
	Stumm	Bezirk SZ	Tirol	Stumm	Bezirk SZ	Tirol
Gewerblich	76.497	3.528.709	19.043.511	58,5	69,2	74,1
davon **** / ****	G	1.854.822	8.849.552	G	36,4	34,4
***	28.388	704.558	3.912.344	21,7	13,8	15,2
** / *	14.646	381.088	2.302.416	11,2	7,5	9,0
Fewo gewerblich	21.671	588.241	3.979.199	16,6	11,5	15,5
Privat	6.777	170.258	814.588	5,2	3,3	3,2
Fewo privat	41.644	1.228.030	4.978.196	31,9	24,1	19,4
Campingplätze	-	98.715	412.652	-	1,9	1,6
Sonst. Unterkünfte	G	74.945	458.288	G	1,5	1,8
Gesamt	130.691	5.100.657	25.707.235	100,0	100,0	100,0

Quelle: Quelle: AdTLR, Raumordnung und Statistik, Tourismusstatistik

G = Geheim, da weniger als 3 Betriebe vorhanden

Tabelle 8.4: Nächtigungsentwicklung - Sommer seit 1981

Jahr	Nächtigungen			Index 2001 = 100		
	Stumm	Bezirk SZ	Tirol	Stumm	Bezirk SZ	Tirol
1981	113.671	4.110.079	23.095.058	236,6	130,6	135,8
1991	100.601	4.131.354	23.561.062	209,4	131,3	138,5
2001	48.040	3.146.580	17.006.337	100,0	100,0	100,0
2011	56.471	3.679.738	18.068.597	117,5	116,9	106,2
2021	62.568	4.217.802	19.865.249	130,2	134,0	116,8
2023	89.677	4.657.190	22.788.556	186,7	148,0	134,0

Quelle: AdTLR, Raumordnung und Statistik, Tourismusstatistik

Abbildung 8.2: Nächtigungsentwicklung im Sommer

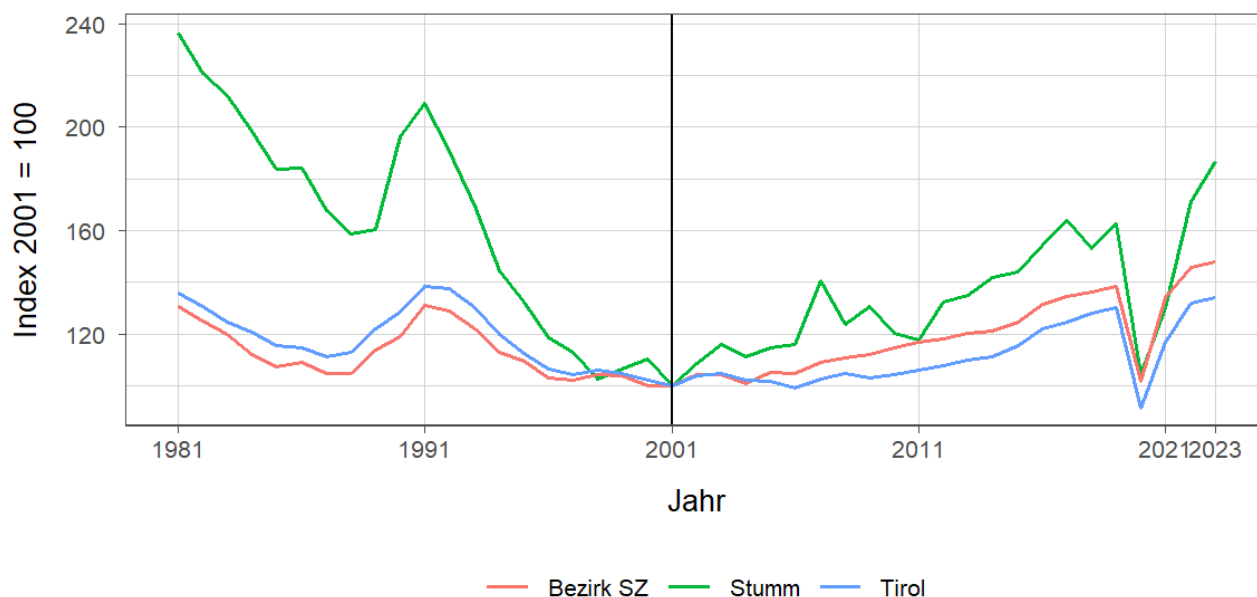


Tabelle 8.5: Nächtigungsentwicklung - Sommer 2012 bis 2023

Jahr	Nächtigungen			Index 2012 = 100		
	Stumm	Bezirk SZ	Tirol	Stumm	Bezirk SZ	Tirol
2012	63.692	3.723.487	18.325.187	100,0	100,0	100,0
2013	64.958	3.784.206	18.727.354	102,0	101,6	102,2
2014	68.187	3.813.139	18.959.548	107,1	102,4	103,5
2015	69.120	3.923.839	19.676.251	108,5	105,4	107,4
2016	74.172	4.140.407	20.796.138	116,5	111,2	113,5
2017	78.746	4.230.429	21.193.135	123,6	113,6	115,7
2018	73.522	4.287.921	21.806.765	115,4	115,2	119,0
2019	78.032	4.353.529	22.163.110	122,5	116,9	120,9
2020	50.053	3.205.751	15.580.308	78,6	86,1	85,0
2021	62.568	4.217.802	19.865.249	98,2	113,3	108,4
2022	82.182	4.583.242	22.448.264	129,0	123,1	122,5
2023	89.677	4.657.190	22.788.556	140,8	125,1	124,4

Quelle: AdTLR, Raumordnung und Statistik, Tourismusstatistik

Tabelle 8.6: Nächtigungen nach Unterkunftsarten - Sommer 2023

Kategorie	Nächtigungen			in %		
	Stumm	Bezirk SZ	Tirol	Stumm	Bezirk SZ	Tirol
Gewerblich	63.440	3.168.046	15.781.623	70,7	68,0	69,3
davon *****/****	G	1.838.582	7.888.227	G	39,5	34,6
***	24.454	605.501	3.470.892	27,3	13,0	15,2
**/*	10.613	284.442	1.743.642	11,8	6,1	7,7
Fewo gewerblich	17.583	439.521	2.678.862	19,6	9,4	11,8
Privat	2.906	111.327	633.879	3,2	2,4	2,8
Fewo privat	23.331	799.192	3.615.238	26,0	17,2	15,9
Campingplätze	-	471.230	1.898.422	-	10,1	8,3
Sonst. Unterkünfte	-	107.395	859.394	-	2,3	3,8
Gesamt	89.677	4.657.190	22.788.556	100,0	100,0	100,0

Quelle: Quelle: AdTLR, Raumordnung und Statistik, Tourismusstatistik  
 G = Geheim, da weniger als 3 Betriebe vorhanden

Abbildung 8.3: Nächtigungsentwicklung im Vergleich Winter zu Sommer

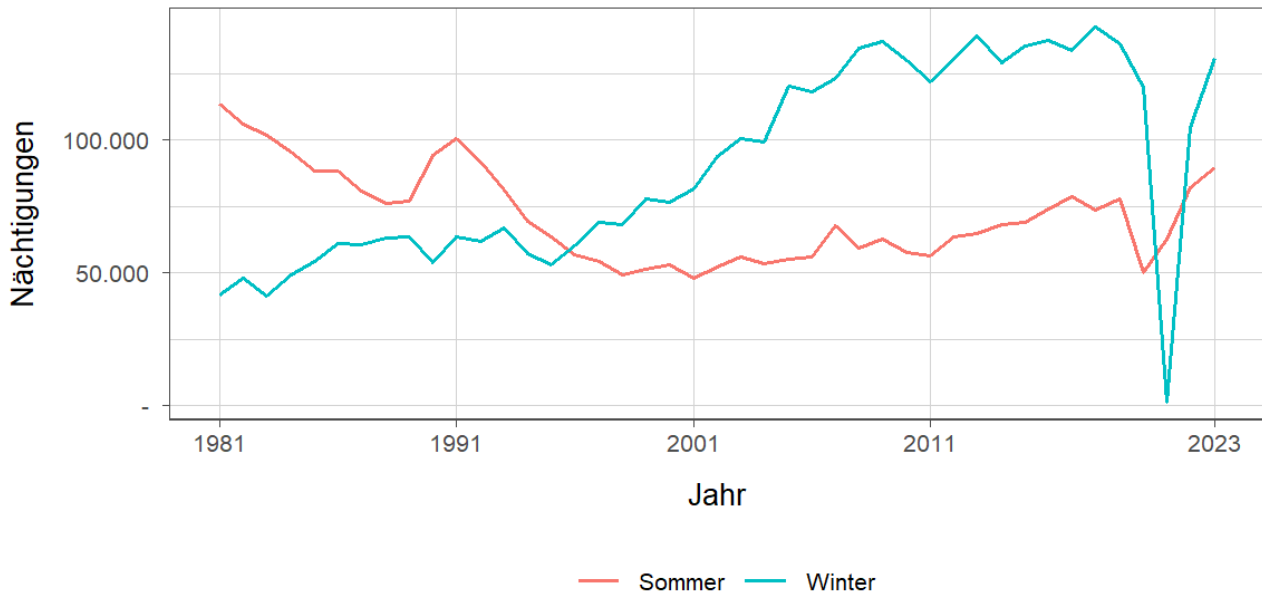


Tabelle 8.7: Betten - Winter 2023

Kategorie	Betten Winter			in %		
	Stumm	Bezirk SZ	Tirol	Stumm	Bezirk SZ	Tirol
Gewerblich	908	38.331	224.822	48,6	60,7	65,8
davon **** / ****	162	18.048	90.088	8,7	28,6	26,4
***	298	7.543	47.047	15,9	11,9	13,8
** / *	166	4.660	33.308	8,9	7,4	9,8
Fewo gewerblich	282	8.080	54.379	15,1	12,8	15,9
Privat	202	3.858	19.168	10,8	6,1	5,6
Fewo privat	701	19.549	84.979	37,5	31,0	24,9
Sonst. Unterkünfte	58	1.394	12.495	3,1	2,2	3,7
Gesamt	1.869	63.132	341.464	100,0	100,0	100,0

Quelle: Quelle: AdTLR, Raumordnung und Statistik, Tourismusstatistik  
 G = Geheim, da weniger als 3 Betriebe vorhanden

Tabelle 8.8: Betten - Sommer 2023

Kategorie	Betten Sommer			in %		
	Stumm	Bezirk SZ	Tirol	Stumm	Bezirk SZ	Tirol
Gewerblich	924	38.226	217.717	51,4	60,5	64,6
davon ***** / ****	162	18.113	86.552	9,0	28,7	25,7
***	298	7.555	46.198	16,6	12,0	13,7
** / *	148	4.532	32.060	8,2	7,2	9,5
Fewo gewerblich	316	8.026	52.907	17,6	12,7	15,7
Privat	193	3.757	18.506	10,7	5,9	5,5
Fewo privat	681	18.907	82.554	37,9	29,9	24,5
Sonst. Unterkünfte	-	2.264	18.363	-	3,6	5,4
Gesamt	1.798	63.154	337.140	100,0	100,0	100,0

Quelle: Quelle: AdTLR, Raumordnung und Statistik, Tourismusstatistik

G = Geheim, da weniger als 3 Betriebe vorhanden

Tabelle 8.9: Auslastung 2023

Kategorie	Auslastung in % <sup>1</sup>					
	Stumm		Bezirk SZ		Tirol	
	Winter	Sommer	Winter	Sommer	Winter	Sommer
Gewerblich	46,5	37,3	50,9	45,0	46,8	39,4
davon ***** / ****	G	G	56,8	55,2	54,3	49,5
***	52,6	44,6	51,6	43,6	45,9	40,8
** / *	48,7	39,0	45,2	34,1	38,2	29,6
Fewo gewerblich	42,5	30,2	40,2	29,8	40,4	27,5
Privat	18,5	8,2	24,4	16,1	23,5	18,6
Fewo privat	32,8	18,6	34,7	23,0	32,4	23,8
Sonst. Unterkünfte	G	NaN	29,7	25,8	20,3	25,4
Gesamt	38,6	27,1	43,8	36,0	40,9	33,7

Quelle: Quelle: AdTLR, Raumordnung und Statistik, Tourismusstatistik

<sup>1</sup> Winter: 100 Prozent entsprechen 181 (bzw. 182 im Schaltjahr) Vollbelegungstagen

Sommer: 100 Prozent entsprechen 184 Vollbelegungstagen

Aus Datenverfügbarkeitsgründen wurde die Auslastung mit der Bettenzahl des Vorjahres berechnet

G = Geheim, da weniger als 3 Betriebe vorhanden

## 9 Grundversorgung der Tiroler Bevölkerung

Tabelle 9.1: Einrichtungen zur Grundversorgung der Tiroler Bevölkerung 2023

Einrichtungen	Stumm	Bezirk SZ	Tirol
Nahversorger	2	90	690
Verkaufsfläche der Nahversorger (in m <sup>2</sup> )	694	50.108	356.831
Verkaufsfläche (in m <sup>2</sup> /Einwohner)	0	1	0
Metzger	1	24	149
Baecker	2	37	374
Polizeiinspektion	-	9	78
Praktischer_Arzt	1	73	674
Zahnheilkunde	1	36	427
Apotheke	1	15	131
Hausapotheke	-	5	55
Altersheim	-	12	93
Postamt	-	6	37
Postpartner	1	12	114
Bankfiliale	1	53	409
Tankstelle	1	29	304
Kinderkrippe	1	35	310
Kindergarten	1	62	484
Hort	-	19	114
Volksschule	1	43	351
Mittelschule	1	14	106
Sonderschule	-	3	20
Poly	-	5	28
AHS	-	3	27

Quelle: Quelle: AdTLR, Raumordnung und Statistik, Tourismusstatistik, Erhebung zur Grundversorgung der Tiroler Bevölkerung



# 10 Gemeindefinanzen

Tabelle 10.1: Eigene Steuern <sup>1</sup>

Jahr	Steuern in Tsd. Euro			Index 2013 = 100		
	Stumm	Bezirk SZ	Tirol	Stumm	Bezirk SZ	Tirol
2013	493	38.409	352.594	100,0	100,0	100,0
2014	517	36.255	332.524	105,0	94,4	94,3
2015	529	37.719	345.545	107,5	98,2	98,0
2016	539	38.922	360.435	109,4	101,3	102,2
2017	555	40.752	373.058	112,6	106,1	105,8
2018	588	43.157	388.551	119,3	112,4	110,2
2019	580	45.295	405.946	117,6	117,9	115,1
2020	564	44.191	400.991	114,5	115,1	113,7
2021	577	43.688	400.778	117,1	113,7	113,7
2022	622	50.698	446.231	126,2	132,0	126,6

Quelle: AdTLR, Abt. Gemeinden, Die Finanzlage der Gemeinden Tirols

Tabelle 10.2: Eigene Steuern pro Einwohner

Jahr	Pro Einwohner in Euro			Index 2013 = 100		
	Stumm	Bezirk SZ	Tirol	Stumm	Bezirk SZ	Tirol
2013	269	478	488	100,0	100,0	100,0
2014	279	448	456	104,0	93,7	93,4
2015	286	461	467	106,4	96,4	95,7
2016	289	471	483	107,7	98,4	98,9
2017	294	489	497	109,6	102,2	101,7
2018	310	515	515	115,3	107,6	105,4
2019	303	537	536	112,7	112,3	109,7
2020	293	523	528	109,0	109,4	108,0
2021	303	513	525	112,9	107,2	107,4
2022	325	586	579	121,0	122,5	118,5

Quelle: AdTLR, Abt. Gemeinden, Die Finanzlage der Gemeinden Tirols

<sup>1</sup> Ausschließliche Gemeindeabgaben i. S. des Finanzausgleichsgesetzes (Grundsteuer A und B, Kommunalsteuer, Sonstige Steuern)

Abbildung 10.1: Entwicklung der Eigenen Steuern

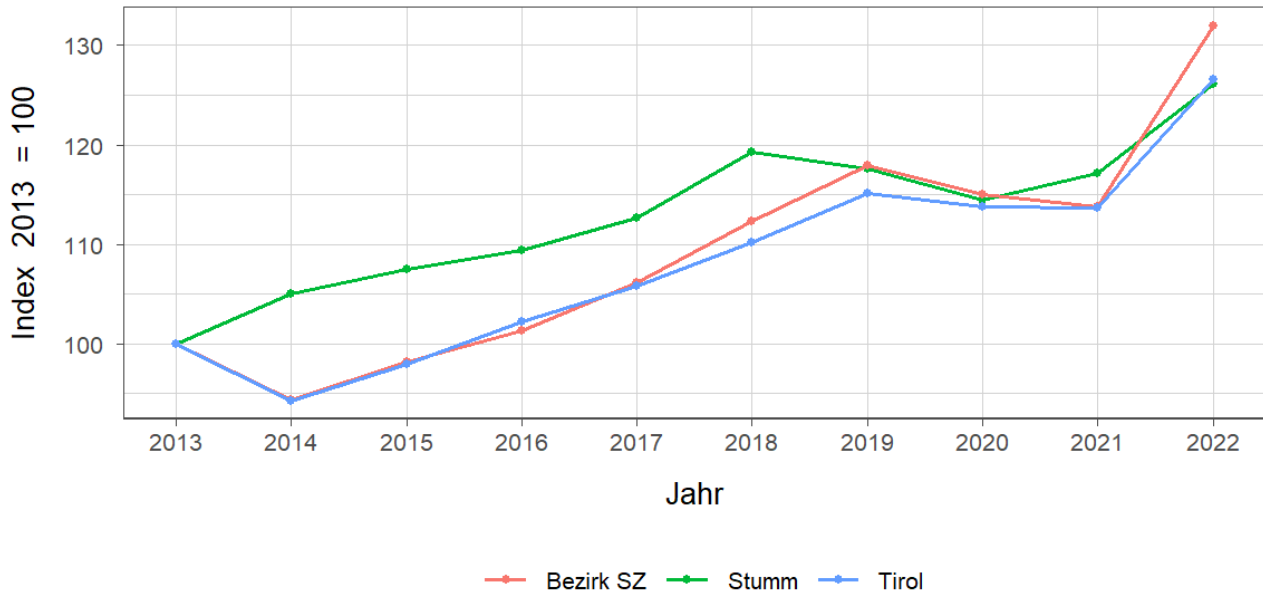


Tabelle 10.3: Abgabenertragsanteile <sup>1</sup>

Jahr	Abgabenertragsanteile in Tsd. Euro			Index 2013 = 100		
	Stumm	Bezirk SZ	Tirol	Stumm	Bezirk SZ	Tirol
2013	1.415	61.805	613.323	100,0	100,0	100,0
2014	1.601	72.957	696.908	113,2	118,0	113,6
2015	1.705	76.576	733.155	120,6	123,9	119,5
2016	1.741	78.124	751.116	123,1	126,4	122,5
2017	1.737	78.972	756.870	122,8	127,8	123,4
2018	1.825	82.895	792.641	129,0	134,1	129,2
2019	1.984	89.370	851.034	140,3	144,6	138,8
2020	1.807	81.968	777.780	127,8	132,6	126,8
2021	2.125	95.608	907.213	150,2	154,7	147,9
2022	2.386	107.423	1.031.610	168,7	173,8	168,2

Quelle: AdTLR, Abt. Gemeinden, Die Finanzlage der Gemeinden Tirols

Tabelle 10.4: Abgabenertragsanteile pro Einwohner

Jahr	Pro Einwohner in Euro			Index 2013 = 100		
	Stumm	Bezirk SZ	Tirol	Stumm	Bezirk SZ	Tirol
2013	771	770	849	100,0	100,0	100,0
2014	864	902	956	112,1	117,2	112,6
2015	920	936	992	119,3	121,6	116,8
2016	934	945	1.007	121,2	122,8	118,5
2017	922	948	1.008	119,5	123,1	118,6
2018	961	988	1.050	124,7	128,4	123,6
2019	1.036	1.060	1.123	134,4	137,7	132,2
2020	937	971	1.023	121,6	126,1	120,5
2021	1.116	1.122	1.187	144,8	145,8	139,8
2022	1.247	1.242	1.337	161,8	161,3	157,5

Quelle: AdTLR, Abt. Gemeinden, Die Finanzlage der Gemeinden Tirols

<sup>1</sup> Anteile der Gemeinden an den gemeinschaftlichen Bundesabgaben lt. Finanzausgleichsgesetzes

Abbildung 10.2: Entwicklung der Abgabenertragsanteile

