

Regionsprofil Statistik 2023

Reuttener Talkessel

Planungsverband 02



Gemeinden im Planungsverband

Gemeinde	Einwohner
Breitenwang	1.469
Ehenbichl	828
Höfen	1.274
Lechaschau	2.085
Musau	384
Pflach	1.606
Pinswang	418
Reutte	7.163
Vils	1.507
Wängle	979
Weißbach am Lech	1.266

Impressum

Titel	Regionsprofil Statistik 2023 - Reuttener Talkessel - Planungsverband 02
Ausgabe	1. Ausgabe
Datum	06. März 2024
Herausgeber	Amt der Tiroler Landesregierung Abteilung Raumordnung und Statistik Landesstatistik Tirol
Bearbeitung	MMag. Mario Stadler
Redaktion	Mag. Manfred Kaiser
Adresse	Landhaus 2 Heiliggeiststraße 7-9 6020 Innsbruck
Telefon	0043-512-508-3632
Email	raumordnung.statistik@tirol.gv.at
Website	https://www.tirol.gv.at/statistik



Anmerkungen

Nachdruck - auch auszugsweise - ist nur mit Quellenangabe gestattet.

Wenn bei Begriffen, die sich auf Personengruppen beziehen, nur die männliche Form gewählt wurde, so ist dies nicht geschlechtsspezifisch gemeint, sondern geschah ausschließlich aus Gründen der besseren Lesbarkeit.

Inhaltsverzeichnis

Tabellenverzeichnis	iv
Abbildungsverzeichnis	v
1 Flächen	1
2 Naturschutzgebiete	2
3 Bauentwicklung	3
4 Wohnbevölkerung	5
5 Privathaushalte	8
6 Wirtschaft und Beschäftigung	9
7 Land- und Forstwirtschaft	11
8 Tourismus	13
9 Grundversorgung der Tiroler Bevölkerung	18
10 Gemeindefinanzen	19

Tabellenverzeichnis

1.1 Flächennutzung 2023	1
1.2 Widmungsbestand 2022	1
2.1 Naturschutz 2023	2
3.1 Anzahl der Gebäude 2023	3
3.2 Überwiegende Gebäudenutzung 2023	3
3.3 Anzahl der Wohnungen 2023	4
4.1 Anzahl und Entwicklung der Wohnbevölkerung	5
4.2 Altersstruktur 2023	5
4.3 Höchste abgeschlossene Ausbildung 2021	6
4.4 Veränderung der Wohnbevölkerung seit 1961 - Volkszählung bzw. Registerzählung	6
4.5 Veränderung der Wohnbevölkerung - Bevölkerungsregister	6
4.6 Wanderungen	7
4.7 Geburten und Sterbefälle	7
5.1 Anzahl und Entwicklung der Privathaushalte	8
5.2 Durchschnittliche Haushaltsgröße	8
5.3 Anzahl und Entwicklung der Einpersonenhaushalte	8
6.1 Erwerbstätige am Arbeitsort (gesamt)	9
6.2 Erwerbstätige am Arbeitsort nach wirtschaftlicher Zugehörigkeit	9
6.3 Erwerbstätige am Wohn- und Arbeitsort	10
6.4 Berufspendler	10
7.1 Anzahl und Entwicklung der Land- und Forstwirtschaftlichen Betriebe	11
7.2 Betriebe nach Erwerbsart 2020	11
7.3 Betriebe mit Erschwernispunkten 2020	12
8.1 Nächtigungsentwicklung - Winter seit 1981	13
8.2 Nächtigungsentwicklung - Winter 2012 bis 2023	13
8.3 Nächtigungen nach Unterkunftsarten - Winter 2023	14
8.4 Nächtigungsentwicklung - Sommer seit 1981	14
8.5 Nächtigungsentwicklung - Sommer 2012 bis 2023	15
8.6 Nächtigungen nach Unterkunftsarten - Sommer 2023	15
8.7 Betten - Winter 2023	16
8.8 Betten - Sommer 2023	17
8.9 Auslastung 2023	17
9.1 Einrichtungen zur Grundversorgung der Tiroler Bevölkerung 2023	18
10.1 Eigene Steuern ¹	19
10.2 Eigene Steuern pro Einwohner	19
10.3 Abgabenertragsanteile ¹	20
10.4 Abgabenertragsanteile pro Einwohner	20

Abbildungsverzeichnis

3.1 Entwicklung der Anzahl an Gebäuden	3
4.1 Entwicklung der Wohnbevölkerung	5
6.1 Entwicklung der Erwerbstätigen am Arbeitsort	9
7.1 Entwicklung der Anzahl an land- und forstwirtschaftlichen Betrieben	11
8.1 Nächtigungsentwicklung im Winter	13
8.2 Nächtigungsentwicklung im Sommer	15
8.3 Nächtigungsentwicklung im Vergleich Winter zu Sommer	16
10.1 Entwicklung der Eigenen Steuern	20
10.2 Entwicklung der Abgabenertragsanteile	21

1 Flächen

Tabelle 1.1: Flächennutzung 2023

Flächenart in km ²	Reuttener Talkessel	Bezirk RE	Tirol
Fläche	307,5	1.236,7	12.648,4
Dauersiedlungsraum	35,0	112,5	1.573,0
Anteil am Dauersiedlungsraum	11,4	9,1	12,4

Quelle: Bundesamt für Eich- und Vermessungswesen

Tabelle 1.2: Widmungsbestand 2022

Widmungskategorie	Fläche in ha	m ² / Einwohner			Anteil am DSR in %		
		Reuttener Talkessel	Bezirk RE	Tirol	Reuttener Talkessel	Bezirk RE	Tirol
Bauland und Sonderflächen ¹	876,2	461,6	553,5	293,1	25,0	16,5	14,4
Wohngebiete	453,2						
Mischgebiete	191,2						
Gewerbe- und Industriegebiete	94,2						
Baulandähnliche Sonderflächen	137,6						
Landwirtschaftliche Sonderflächen	11,3						

Quelle: AdTLR, Abt. Raumordnung und Statistik

¹ ausgenommen freilandähnliche Sonderflächen und landwirtschaftliche Sonderflächen

DSR = Dauersiedlungsraum

2 Naturschutzgebiete

Tabelle 2.1: Naturschutz 2023

Schutzgebiete	Fläche in ha	Anteil an Gesamtfläche in %	Anteil der Schutzgebiete an der Gesamtfläche in %	
			Reuttener Talkessel	Bezirk RE Tirol
Nationalpark Kernzonen	-	-	-	2,7
Nationalpark Außenzonen	-	-	-	2,1
Naturschutzgebiete	2.502	8,1	4,8	5,9
Landschaftsschutzgebiete	-	-	-	5,3
Geschützte Landschaftsteile	101	0,3	0,1	0,1
Ruhegebiete	-	-	0,5	10,8
Sonderschutzgebiete	-	-	-	0,0
Schutzgebiete insgesamt	2.604	8,5	5,4	26,9

Quelle: AdTLR, Abt. Umweltschutz

3 Bauentwicklung

Tabelle 3.1: Anzahl der Gebäude 2023

Jahr	Gebäude			Index 2001 = 100		
	Reuttener Talkessel	Bezirk RE	Tirol	Reuttener Talkessel	Bezirk RE	Tirol
1971	2.702	6.250	91.331	61,1	63,7	56,6
1981	3.375	7.692	116.875	76,4	78,4	72,5
1991	3.851	8.655	138.537	87,1	88,3	85,9
2001	4.420	9.805	161.261	100,0	100,0	100,0
2011	4.775	10.386	177.745	108,0	105,9	110,2
2021	5.289	11.387	193.876	119,7	116,1	120,2
2023	5.616	12.330	213.503	127,1	125,8	132,4

Quelle: Statistik Austria, Gebäude und Wohnungsregister

Abbildung 3.1: Entwicklung der Anzahl an Gebäuden

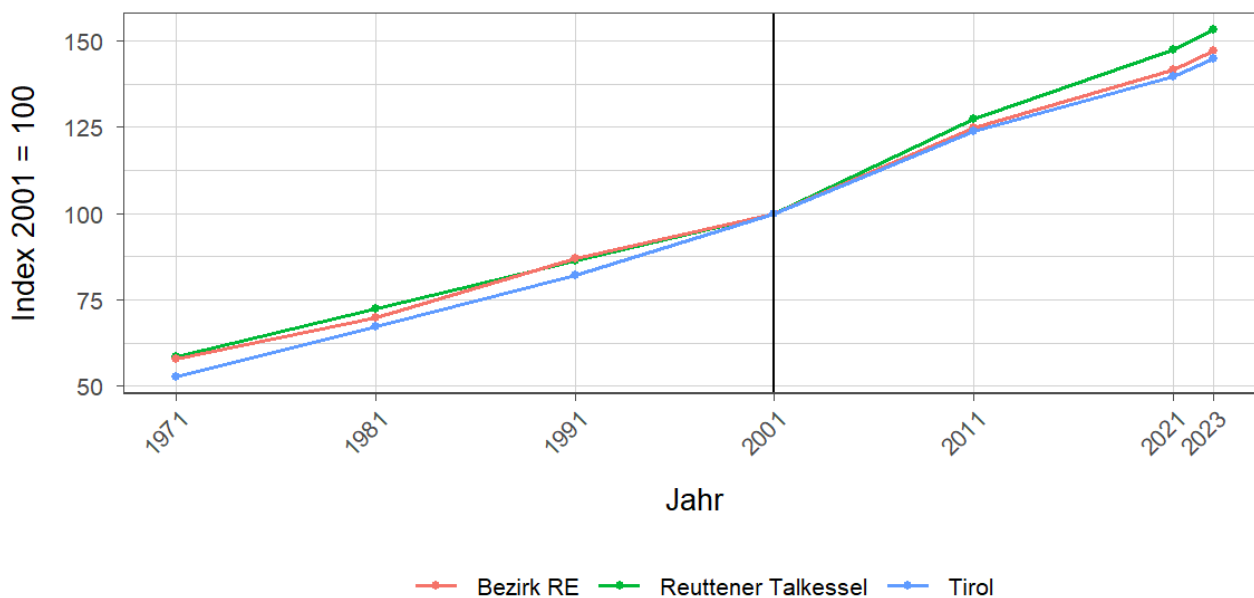


Tabelle 3.2: Überwiegende Gebäudenutzung 2023

Gebäudenutzung	Anzahl	Anzahl an allen Gebäuden in %		
		Reuttener Talkessel	Bezirk RE	Tirol
Gebäude mit einer Wohnung	2.856	50,9	48,6	45,2
Gebäude mit zwei oder mehr Wohnungen	1.989	35,4	30,9	34,7
Wohngebäude von Gemeinschaften	7	0,1	0,1	0,3
Hotels und ähnliche Gebäude	93	1,7	5,8	4,1
Andere Gebäude ¹	671	11,9	14,6	15,7

Quelle: Statistik Austria, Gebäude und Wohnungsregister

¹ umfasst Bürogebäude, Gebäude des Groß- oder Einzelhandels, Gebäude des Verkehrs- oder Nachrichtenwesens, Werkstätten, Industrie- oder Lagerhallen, Gebäude für Kultur- und Freizeitzwecke sowie des Bildungs- und Gesundheitswesens, Gebäude mit sonstiger Nutzung.

Tabelle 3.3: Anzahl der Wohnungen 2023

Jahr	Wohnungen			Index 2001 = 100		
	Reuttener Talkessel	Bezirk RE	Tirol	Reuttener Talkessel	Bezirk RE	Tirol
1971	4.106	7.930	160.196	58,4	57,8	52,8
1981	5.080	9.571	203.762	72,3	69,8	67,1
1991	6.066	11.907	249.774	86,3	86,8	82,3
2001	7.025	13.712	303.632	100,0	100,0	100,0
2011	8.940	17.119	375.583	127,3	124,8	123,7
2021	10.349	19.428	423.796	147,3	141,7	139,6
2023	10.762	20.193	439.539	153,2	147,3	144,8

Quelle: Statistik Austria, Gebäude und Wohnungsregister

4 Wohnbevölkerung

Tabelle 4.1: Anzahl und Entwicklung der Wohnbevölkerung

Jahr	Personen			Index 2001 = 100		
	Reuttener Talkessel	Bezirk RE	Tirol	Reuttener Talkessel	Bezirk RE	Tirol
1961	11.048	22.489	462.899	65,1	71,2	68,7
1971	13.316	25.760	540.771	78,5	81,6	80,3
1981	14.395	27.370	586.663	84,9	86,7	87,1
1991	15.571	29.140	631.410	91,8	92,3	93,8
2001	16.962	31.584	673.504	100,0	100,0	100,0
2011	17.320	31.618	709.319	102,1	100,1	105,3
2021	18.717	33.219	762.652	110,3	105,2	113,2
2023	18.979	33.607	771.304	111,9	106,4	114,5

Quelle: Statistik Austria, (bis inkl. 2001) Volkszählung, (ab 2011) Registerzählung

Abbildung 4.1: Entwicklung der Wohnbevölkerung

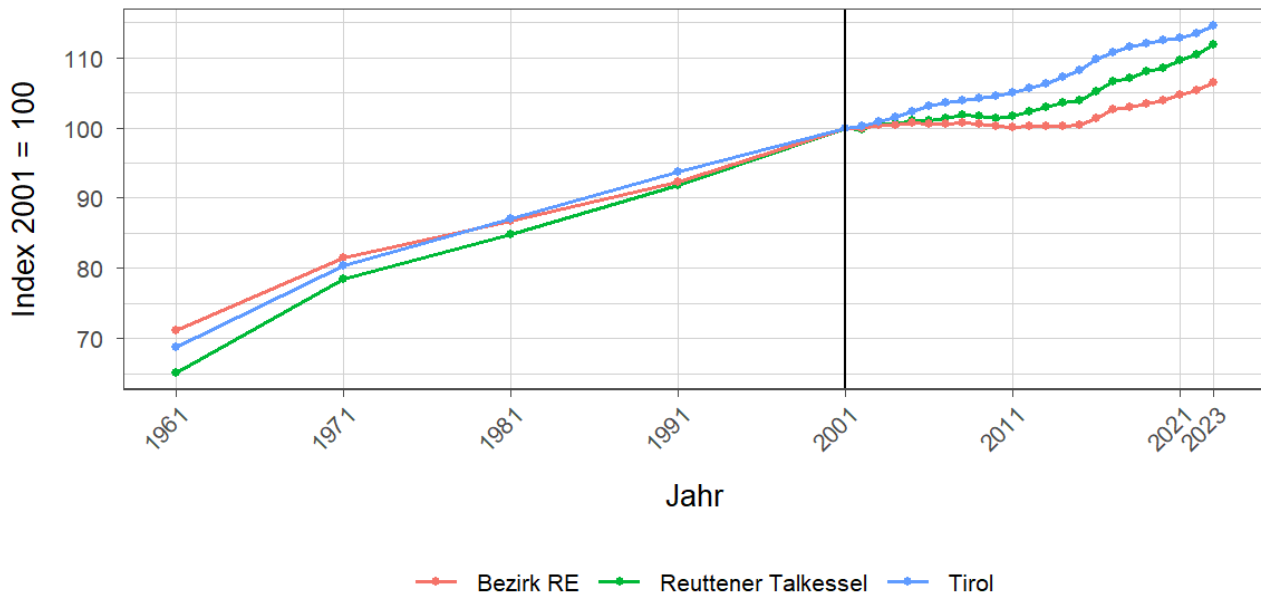


Tabelle 4.2: Altersstruktur 2023

Alter	Personen			in % der Wohnbevölkerung		
	Reuttener Talkessel	Bezirk RE	Tirol	Reuttener Talkessel	Bezirk RE	Tirol
unter 15	2.799	4.738	112.127	14,7	14,1	14,5
15 bis 64	12.360	21.873	512.918	65,1	65,1	66,5
65 oder älter	3.820	6.996	146.259	20,1	20,8	19,0

Quelle: Statistik Austria, (bis inkl. 2001) Volkszählung, (ab 2011) Bevölkerungsregister

Tabelle 4.3: Höchste abgeschlossene Ausbildung 2021

Bildung	Personen			in % der Wohnbevölkerung im Alter von 15 u. mehr Jahren		
	Reuttener Talkessel	Bezirk RE	Tirol	Reuttener Talkessel	Bezirk RE	Tirol
Pflichtschule	4.223	7.342	159.879	26,5	25,7	24,5
Lehrabschluss	5.897	10.766	212.344	37,0	37,7	32,6
Berufsbild. mittlere S.	2.427	4.552	98.123	15,2	16,0	15,1
Allg. bild. höhere S.	737	1.251	36.447	4,6	4,4	5,6
Berufsbild. höhere S.	973	1.876	48.281	6,1	6,6	7,4
Kolleg	103	186	4.370	0,6	0,7	0,7
Akademie	289	516	13.080	1,8	1,8	2,0
Hochschule	1.306	2.035	79.173	8,2	7,1	12,1

Quelle: Statistik Austria, Abgestimmte Erwerbsstatistik

Tabelle 4.4: Veränderung der Wohnbevölkerung seit 1961 - Volkszählung bzw. Registerzählung

Jahr	Insgesamt	Wanderungs-saldo	Geburten-bilanz	in % der Wohnbevölkerung 1961		
				Insgesamt	Wanderungs-saldo	Geburten-bilanz
1961/1971	2.268	1.227	1.298	20,5	11,1	11,7
1971/1981	822	-36	858	7,4	-0,3	7,8
1981/1991	1.176	612	564	10,6	5,5	5,1
1991/2001	1.391	707	684	12,6	6,4	6,2
2001/2011	358	173	185	3,2	1,6	1,7
2011/2021	1.397	1.349	48	12,6	12,2	0,4

Quelle: Statistik Austria, Volkszählung bzw. Bevölkerungsregister

Tabelle 4.5: Veränderung der Wohnbevölkerung - Bevölkerungsregister

Jahr	Insgesamt	Wanderungs-saldo	Geburten-bilanz	jährliche Veränderung in %		
				Insgesamt	Wanderungs-saldo	Geburten-bilanz
2016	261	242	19	1,5	1,4	0,1
2017	78	58	20	0,4	0,3	0,1
2018	168	164	4	0,9	0,9	0,0
2019	79	88	-9	0,4	0,5	-0,0
2020	187	182	5	1,0	1,0	0,0
2021	129	156	-27	0,7	0,8	-0,1
2022	247	273	-26	1,3	1,5	-0,1
2016/2022	1.149	1.163	-14	6,5	6,6	-0,1

Quelle: Statistik Austria, Bevölkerungsregister

Tabelle 4.6: Wanderungen

Jahr	Personen			jährliche Veränderung in %		
	Zuzüge	Wegzüge	Saldo	Zuzüge	Wegzüge	Saldo
2016	1.406	1.164	242	7,9	6,5	1,4
2017	1.258	1.200	58	7,0	6,6	0,3
2018	1.215	1.051	164	6,7	5,8	0,9
2019	1.242	1.154	88	6,8	6,3	0,5
2020	1.208	1.026	182	6,6	5,6	1,0
2021	1.241	1.085	156	6,7	5,8	0,8
2022	1.370	1.097	273	7,3	5,9	1,5
2016/2022	8.940	7.777	1.163	50,8	44,2	6,6

Quelle: Statistik Austria, Wanderungsstatistik

Tabelle 4.7: Geburten und Sterbefälle

Jahr	Personen			jährliche Veränderung in %		
	Geburten	Sterbefällr	Saldo	Geburten	Sterbefällr	Saldo
2016	169	150	19	0,9	0,8	0,1
2017	163	143	20	0,9	0,8	0,1
2018	170	166	4	0,9	0,9	0,0
2019	175	184	-9	1,0	1,0	-0,0
2020	181	176	5	1,0	1,0	0,0
2021	166	193	-27	0,9	1,0	-0,1
2022	154	180	-26	0,8	1,0	-0,1
2016/2022	1.178	1.192	-14	6,7	6,8	-0,1

Quelle: Statistik Austria, Natürliche Bevölkerungsbewegung

5 Privathaushalte

Tabelle 5.1: Anzahl und Entwicklung der Privathaushalte

Jahr	Haushalte			Index 2001 = 100		
	Reuttener Talkessel	Bezirk RE	Tirol	Reuttener Talkessel	Bezirk RE	Tirol
1961	3.206	6.225	123.705	50,2	53,0	47,5
1971	4.198	7.476	157.267	65,7	63,7	60,3
1981	4.862	8.733	188.898	76,1	74,4	72,5
1991	5.615	10.069	219.783	87,9	85,8	84,3
2001	6.389	11.738	260.660	100,0	100,0	100,0
2011	7.095	12.779	296.712	111,1	108,9	113,8
2021	8.251	14.404	334.096	129,1	122,7	128,2

Quelle: Statistik Austria, Volkszählung bzw. Registerzählung, Abgestimmte Erwerbsstatistik

Tabelle 5.2: Durchschnittliche Haushaltsgröße

Jahr	Personen pro Haushalte		
	Reuttener Talkessel	Bezirk RE	Tirol
1961	3,4	3,6	3,7
1971	3,1	3,4	3,4
1981	2,9	3,1	3,1
1991	2,7	2,9	2,8
2001	2,6	2,7	2,6
2011	2,4	2,5	2,4
2021	2,3	2,3	2,2

Quelle: Statistik Austria, Volkszählung bzw. Registerzählung, Abgestimmte Erwerbsstatistik

Tabelle 5.3: Anzahl und Entwicklung der Einpersonenhaushalte

Jahr	Haushalte			in % der Privathaushalte		
	Reuttener Talkessel	Bezirk RE	Tirol	Reuttener Talkessel	Bezirk RE	Tirol
1961	387	719	16.090	12,1	11,6	13,0
1971	828	1.266	31.826	19,7	16,9	20,2
1981	1.072	1.719	44.728	22,0	19,7	23,7
1991	1.340	2.269	55.078	23,9	22,5	25,1
2001	1.721	3.098	77.310	26,9	26,4	29,7
2011	2.183	3.790	100.474	30,8	29,7	33,9
2021	2.870	4.842	121.247	34,8	33,6	36,3

Quelle: Quelle: Statistik Austria, Volkszählung bzw. Registerzählung, Abgestimmte Erwerbsstatistik

6 Wirtschaft und Beschäftigung

Tabelle 6.1: Erwerbstätige am Arbeitsort (gesamt)

Jahr	Personen			Index 2001 = 100		
	Reuttener Talkessel	Bezirk RE	Tirol	Reuttener Talkessel	Bezirk RE	Tirol
1961	5.605	10.908	210.522	63,7	78,7	69,6
1971	6.435	10.173	207.802	73,1	73,4	68,7
1981	7.016	11.450	243.508	79,7	82,6	80,6
1991	7.622	12.235	272.092	86,6	88,2	90,0
2001	8.801	13.866	302.291	100,0	100,0	100,0
2011	8.832	13.149	328.424	100,4	94,8	108,6
2021	9.834	14.732	373.489	111,7	106,2	123,6

Quelle: Statistik Austria, Volkszählung bzw. Registerzählung

Abbildung 6.1: Entwicklung der Erwerbstätigen am Arbeitsort

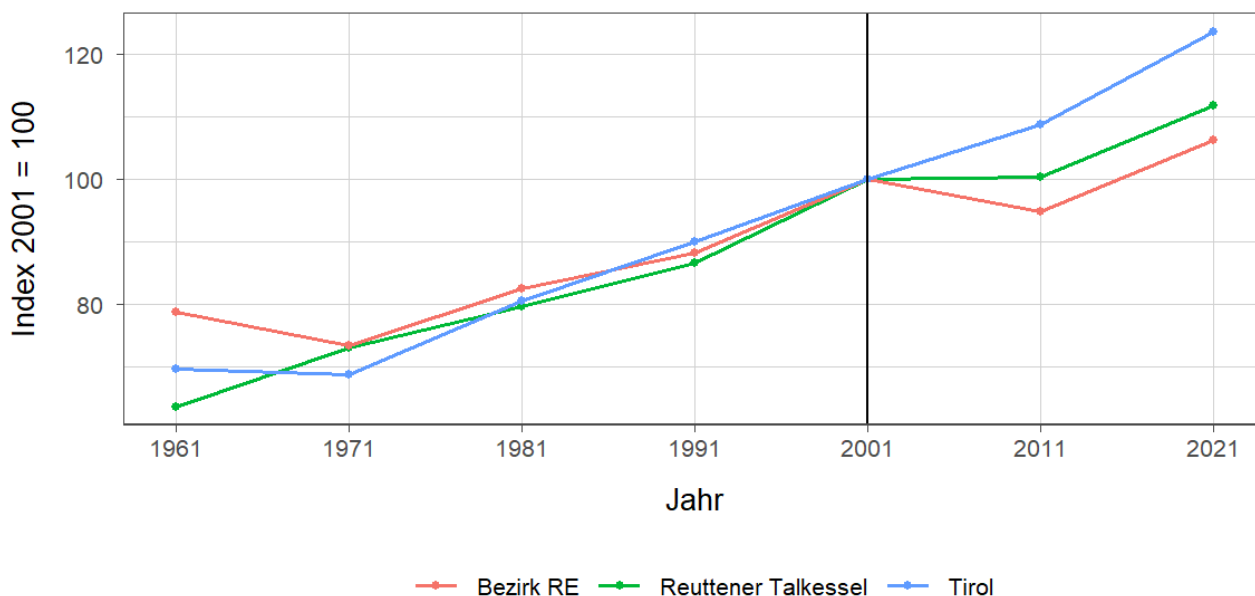


Tabelle 6.2: Erwerbstätige am Arbeitsort nach wirtschaftlicher Zugehörigkeit

Jahr	gesamt	Land- und Forstwirtschaft	Gewerbe und Industrie	darunter Bauwesen	Dienstleistungen	darunter Baggerbergungs- und Gaststättenwesen
1961	5.605	701	3.329	597	1.575	335
1971	6.435	247	3.872	719	2.316	460
1981	7.016	154	3.813	677	3.049	506
1991	7.622	103	4.065	722	3.454	581
2001	8.801	83	4.080	954	4.638	515
2011	8.832	119	3.801	635	4.912	442
2021	9.834	76	3.974	700	5.784	485

Quelle: Statistik Austria, Volkszählung bzw. Registerzählung, Abgestimmte Erwerbsstatistik

Tabelle 6.3: Erwerbstätige am Wohn- und Arbeitsort

Jahr	am Wohnort		am Arbeitsort	
	weiblich	männlich	weiblich	männlich
1961	-	-	2.090	3.515
1971	1.844	3.670	2.065	4.370
1981	2.304	4.040	2.397	4.619
1991	2.530	4.347	2.543	5.079
2001	3.064	4.708	3.227	5.574
2011	3.553	4.486	3.636	5.196
2021	4.096	4.978	4.268	5.566

Quelle: Quelle: Statistik Austria, Volkszählung bzw. Registerzählung, Abgestimmte Erwerbsstatistik

Tabelle 6.4: Berufspendler

Jahr	Gemeinde- einpendler	Gemeinde- binnenpendler	Gemeinde- auspendler	Pendler- saldo absolut	Index des Pendler- salDOS ¹
1961	2.422	-	2.080	342	106
1971	3.337	2.128	2.416	921	117
1981	4.029	2.068	3.357	672	111
1991	4.917	1.954	4.172	745	111
2001	6.313	2.056	5.284	1.029	113
2011	6.363	1.951	5.570	793	110
2021	7.106	2.107	6.346	760	108

Quelle: Quelle: Statistik Austria, Volkszählung bzw. Registerzählung, Abgestimmte Erwerbsstatistik

¹ = (Erwerbstätige am Arbeitsort / Erwerbstätige am Wohnort)*100

Ein Wert unter 100: Zahl der Auspendler aus den Gemeinden in einer Region überwiegt

Ein Wert über 100: Zahl der Einpendler in Gemeinden einer Region überwiegt

Gemeindeeinpendler, Gemeindeauspendler: Personen, deren Wohn- und Arbeitsort in verschiedenen Gemeinden liegen, also Personen, die über Gemeindegrenzen hinweg pendeln.

Erwerbstätige: Personen ab 15 Jahren, die einer bezahlten Tätigkeit von mindestens einer Wochenstunde nachgehen, Selbständige und mithelfende Familienangehörige, Präsenz- und Zivildienstler sind eingeschlossen, Personen in Karenz werden nicht berücksichtigt.

7 Land- und Forstwirtschaft

Tabelle 7.1: Anzahl und Entwicklung der Land- und Forstwirtschaftlichen Betriebe

Jahr	Betriebe			Index 1999 = 100		
	Reuttener Talkessel	Bezirk RE	Tirol	Reuttener Talkessel	Bezirk RE	Tirol
1960	673	2.334	25.365	221,4	193,7	139,1
1970	537	2.055	23.600	176,6	170,5	129,4
1980	436	1.730	20.913	143,4	143,6	114,7
1990	334	1.434	19.739	109,9	119,0	108,2
1999	304	1.205	18.238	100,0	100,0	100,0
2010	240	1.015	16.215	78,9	84,2	88,9
2020	177	728	14.215	58,2	60,4	77,9

Quelle: Statistik Austria, Land- und Forstwirtschaftliche Betriebszählung bzw. Agrarstrukturerhebung

Abbildung 7.1: Entwicklung der Anzahl an land- und forstwirtschaftlichen Betrieben

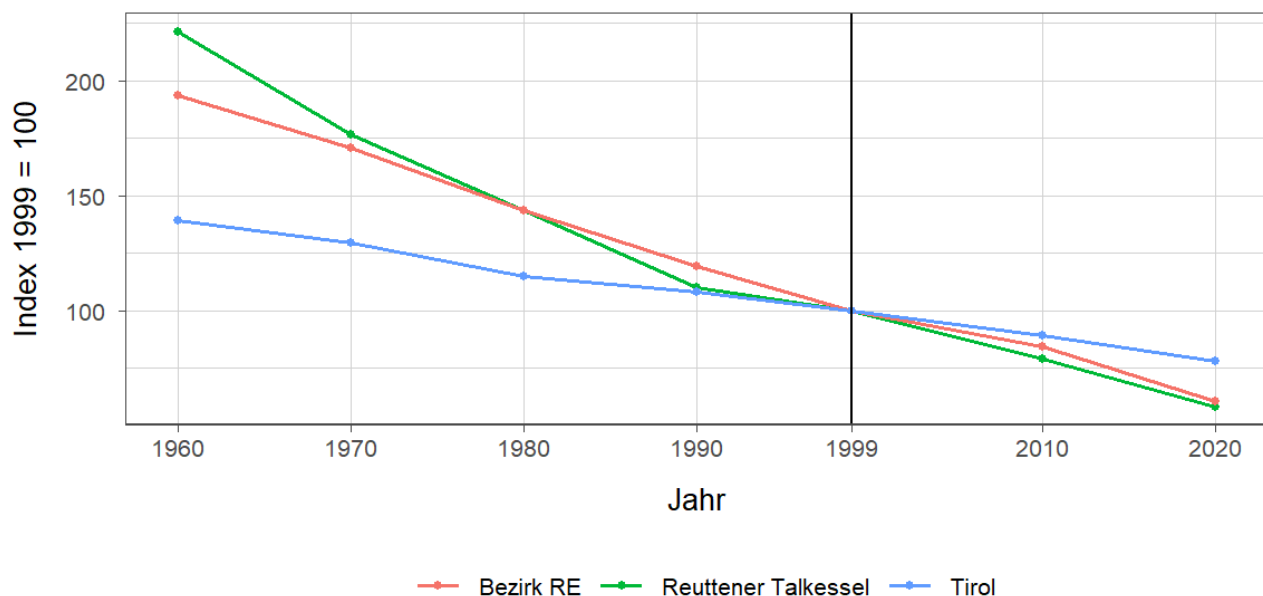


Tabelle 7.2: Betriebe nach Erwerbsart 2020

Erwerbsart	Betriebe			Anteil an allen Betrieben in %		
	Reuttener Talkessel	Bezirk RE	Tirol	Reuttener Talkessel	Bezirk RE	Tirol
Haupterwerb	37	119	4.749	20,9	16,3	33,4
Nebenerwerb	102	427	7.916	57,6	58,7	55,7
Pers.Gem.	14	34	322	7,9	4,7	2,3
jur. Person	24	148	1.228	13,6	20,3	8,6

Quelle: Statistik Austria, Agrarstrukturerhebung

Pers.Gem: Personengemeinschaften

jur. Person: Juristische Personen

Tabelle 7.3: Betriebe mit Erschwernispunkten 2020

EP-GR ¹	Betriebe			Anteil an allen Betrieben in %		
	Reuttener Talkessel	Bezirk RE	Tirol	Reuttener Talkessel	Bezirk RE	Tirol
EP-GR 1	71	107	2.015	40,1	14,7	14,2
EP-GR 2	41	247	2.268	23,2	33,9	16,0
EP-GR 3	1	72	2.265	0,6	9,9	15,9
EP-GR 4	1	40	2.803	0,6	5,5	19,7
keine Erschwernis	63	262	4.864	35,6	36,0	34,2

Quelle: Quelle: Statistik Austria, Agrarstrukturerhebung

¹ Zuordnung der Betriebe nach Erschwernispunkten

Bei der Agrarstrukturerhebung 2020 wurden analog zum Grünen Bericht die Betriebe nach ihren Erschwernispunkten den Erschwernispunktgruppen (EPGruppe 1 bis 4) zugeordnet. Die Erschwernispunkte-Gruppen (EP-Gruppen) setzen sich wie folgt zusammen:

EP-Gruppe 1: 5 bis 90 Erschwernispunkte

EP-Gruppe 2: 91 bis 180 Erschwernispunkte

EP-Gruppe 3: 181 bis 270 Erschwernispunkte

EP-Gruppe 4: über 270 (bis maximal 540) Erschwernispunkte

Die Zuordnung der Erschwernispunkte wird im Rahmen des jährlichen Mehrfachantrag-Flächen durchgeführt. Das System der Erschwernispunktgruppen (EP-Gruppen) ist nur bedingt mit den bisherigen Systemen der Einteilung bergbäuerlicher Betriebe bzw. Erschwernisbeurteilung vergleichbar. Betriebe mit weniger als 5 Erschwernispunkten werden in der in der Gruppe „Ohne Erschwernis“ ausgewiesen.

8 Tourismus

Tabelle 8.1: Nächtigungsentwicklung - Winter seit 1981

Jahr	Nächtigungen			Index 2001 = 100		
	Reuttener Talkessel	Bezirk RE	Tirol	Reuttener Talkessel	Bezirk RE	Tirol
1981	178.884	1.571.421	17.771.714	121,9	98,6	75,6
1991	168.662	1.638.564	21.774.674	114,9	102,8	92,6
2001	146.730	1.593.337	23.503.160	100,0	100,0	100,0
2011	127.374	1.577.078	24.830.645	86,8	99,0	105,6
2021	14.430	24.109	712.998	9,8	1,5	3,0
2023	145.418	1.682.301	25.707.235	99,1	105,6	109,4

Quelle: AdTLR, Raumordnung und Statistik, Tourismusstatistik

Abbildung 8.1: Nächtigungsentwicklung im Winter

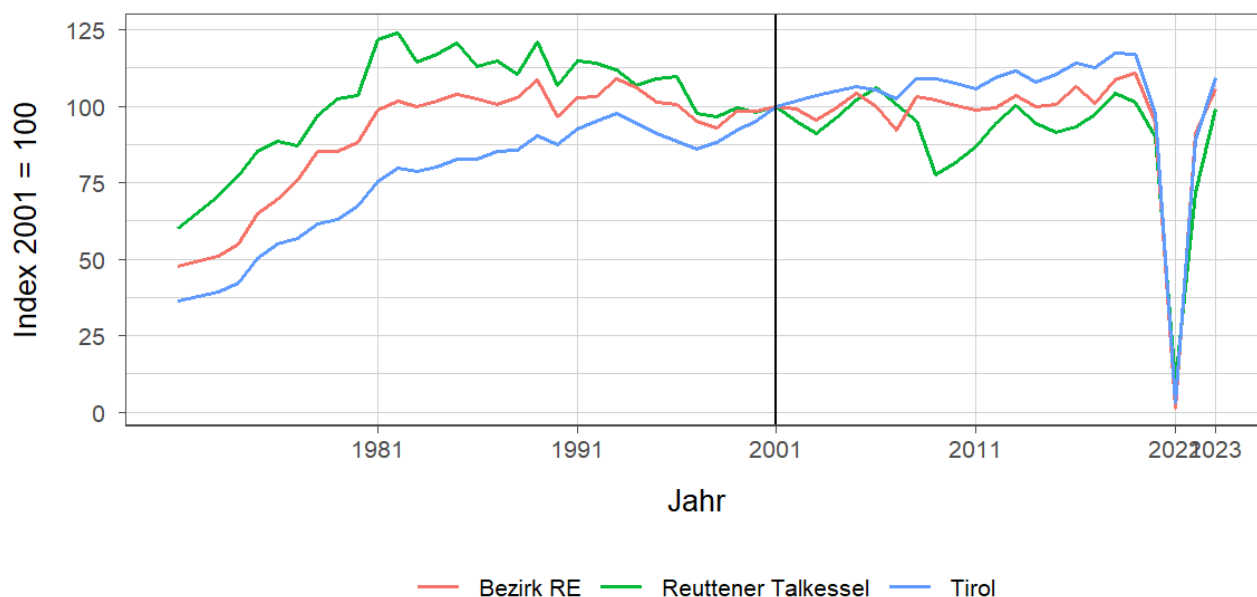


Tabelle 8.2: Nächtigungsentwicklung - Winter 2012 bis 2023

Jahr	Nächtigungen			Index 2012 = 100		
	Reuttener Talkessel	Bezirk RE	Tirol	Reuttener Talkessel	Bezirk RE	Tirol
2012	138.631	1.583.837	25.699.115	100,0	100,0	100,0
2013	147.172	1.649.434	26.220.929	106,2	104,1	102,0
2014	138.630	1.590.113	25.370.402	100,0	100,4	98,7
2015	134.230	1.601.188	25.960.806	96,8	101,1	101,0
2016	137.144	1.693.971	26.804.089	98,9	107,0	104,3
2017	143.046	1.607.001	26.463.873	103,2	101,5	103,0
2018	153.195	1.733.423	27.583.016	110,5	109,4	107,3
2019	148.853	1.763.296	27.485.847	107,4	111,3	107,0
2020	132.240	1.510.839	22.925.568	95,4	95,4	89,2
2021	14.430	24.109	712.998	10,4	1,5	2,8
2022	105.379	1.453.525	20.909.636	76,0	91,8	81,4
2023	145.418	1.682.301	25.707.235	104,9	106,2	100,0

Quelle: AdTLR, Raumordnung und Statistik, Tourismusstatistik

Tabelle 8.3: Nächtigungen nach Unterkunftsarten - Winter 2023

Kategorie	Nächtigungen			in %		
	Reuttener Talkessel	Bezirk RE	Tirol	Reuttener Talkessel	Bezirk RE	Tirol
Gewerblich	98.157	1.216.943	19.043.511	67,5	72,3	74,1
davon ***** / ****	22.482	594.430	8.849.552	15,5	35,3	34,4
***	46.412	194.735	3.912.344	31,9	11,6	15,2
** / *	12.292	143.784	2.302.416	8,5	8,5	9,0
Fewo gewerblich	16.971	283.994	3.979.199	11,7	16,9	15,5
Privat	5.184	57.481	814.588	3,6	3,4	3,2
Fewo privat	33.880	305.485	4.978.196	23,3	18,2	19,4
Campingplätze	2.575	65.717	412.652	1,8	3,9	1,6
Sonst. Unterkünfte	5.622	36.675	458.288	3,9	2,2	1,8
Gesamt	145.418	1.682.301	25.707.235	100,0	100,0	100,0

Quelle: Quelle: AdTLR, Raumordnung und Statistik, Tourismusstatistik

G = Geheim, da weniger als 3 Betriebe vorhanden

Tabelle 8.4: Nächtigungsentwicklung - Sommer seit 1981

Jahr	Nächtigungen			Index 2001 = 100		
	Reuttener Talkessel	Bezirk RE	Tirol	Reuttener Talkessel	Bezirk RE	Tirol
1981	424.215	2.091.686	23.095.058	174,9	133,7	135,8
1991	392.551	2.309.080	23.561.062	161,9	147,6	138,5
2001	242.528	1.564.683	17.006.337	100,0	100,0	100,0
2011	232.000	1.655.089	18.068.597	95,7	105,8	106,2
2021	254.506	2.085.422	19.865.249	104,9	133,3	116,8
2023	332.451	2.344.150	22.788.556	137,1	149,8	134,0

Quelle: AdTLR, Raumordnung und Statistik, Tourismusstatistik

Abbildung 8.2: Nächtigungsentwicklung im Sommer

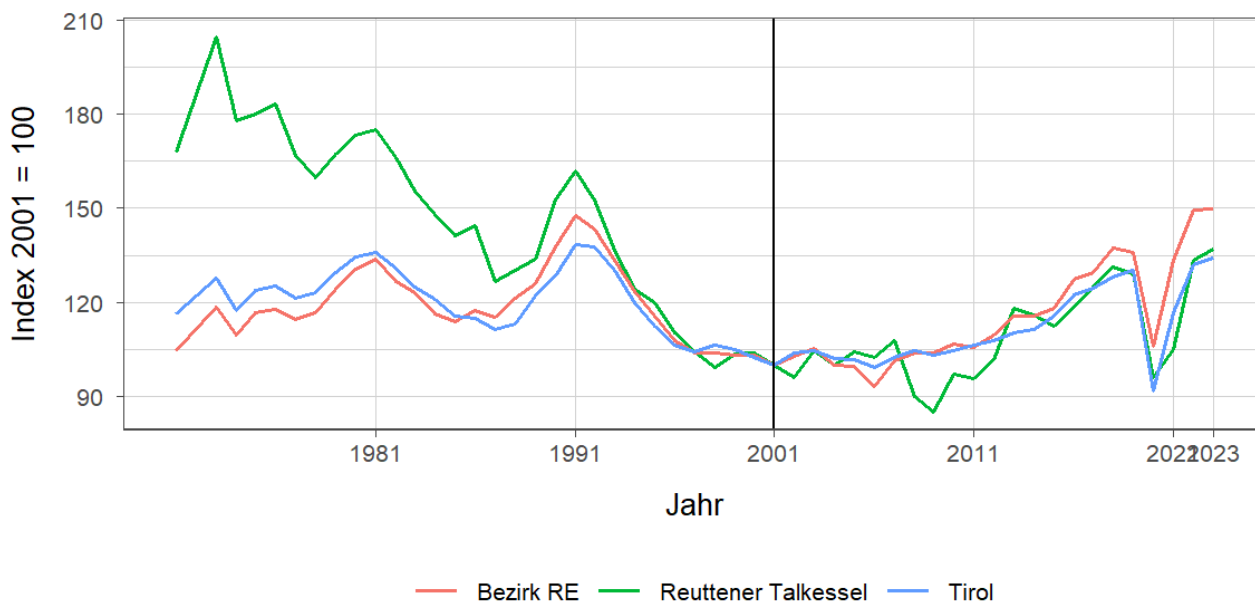


Tabelle 8.5: Nächtigungsentwicklung - Sommer 2012 bis 2023

Jahr	Nächtigungen			Index 2012 = 100		
	Reuttener Talkessel	Bezirk RE	Tirol	Reuttener Talkessel	Bezirk RE	Tirol
2012	246.814	1.714.840	18.325.187	100,0	100,0	100,0
2013	286.757	1.807.440	18.727.354	116,2	105,4	102,2
2014	281.344	1.807.979	18.959.548	114,0	105,4	103,5
2015	272.375	1.845.685	19.676.251	110,4	107,6	107,4
2016	287.200	1.992.869	20.796.138	116,4	116,2	113,5
2017	302.544	2.027.547	21.193.135	122,6	118,2	115,7
2018	318.369	2.149.372	21.806.765	129,0	125,3	119,0
2019	313.002	2.124.695	22.163.110	126,8	123,9	120,9
2020	233.320	1.656.741	15.580.308	94,5	96,6	85,0
2021	254.506	2.085.422	19.865.249	103,1	121,6	108,4
2022	323.434	2.338.602	22.448.264	131,0	136,4	122,5
2023	332.451	2.344.150	22.788.556	134,7	136,7	124,4

Quelle: AdTLR, Raumordnung und Statistik, Tourismusstatistik

Tabelle 8.6: Nächtigungen nach Unterkunftsarten - Sommer 2023

Kategorie	Nächtigungen			in %		
	Reuttener Talkessel	Bezirk RE	Tirol	Reuttener Talkessel	Bezirk RE	Tirol
Gewerblich	180.288	1.562.055	15.781.623	54,2	66,6	69,3
davon **** / ****	36.864	738.034	7.888.227	11,1	31,5	34,6
***	84.931	295.883	3.470.892	25,5	12,6	15,2
** / *	20.738	187.781	1.743.642	6,2	8,0	7,7
Fewo gewerblich	37.755	340.357	2.678.862	11,4	14,5	11,8
Privat	7.498	79.490	633.879	2,3	3,4	2,8
Fewo privat	52.816	369.275	3.615.238	15,9	15,8	15,9
Campingplätze	69.424	278.613	1.898.422	20,9	11,9	8,3
Sonst. Unterkünfte	22.425	54.717	859.394	6,7	2,3	3,8
Gesamt	332.451	2.344.150	22.788.556	100,0	100,0	100,0

Quelle: Quelle: AdTLR, Raumordnung und Statistik, Tourismusstatistik
 G = Geheim, da weniger als 3 Betriebe vorhanden

Abbildung 8.3: Nächtigungsentwicklung im Vergleich Winter zu Sommer

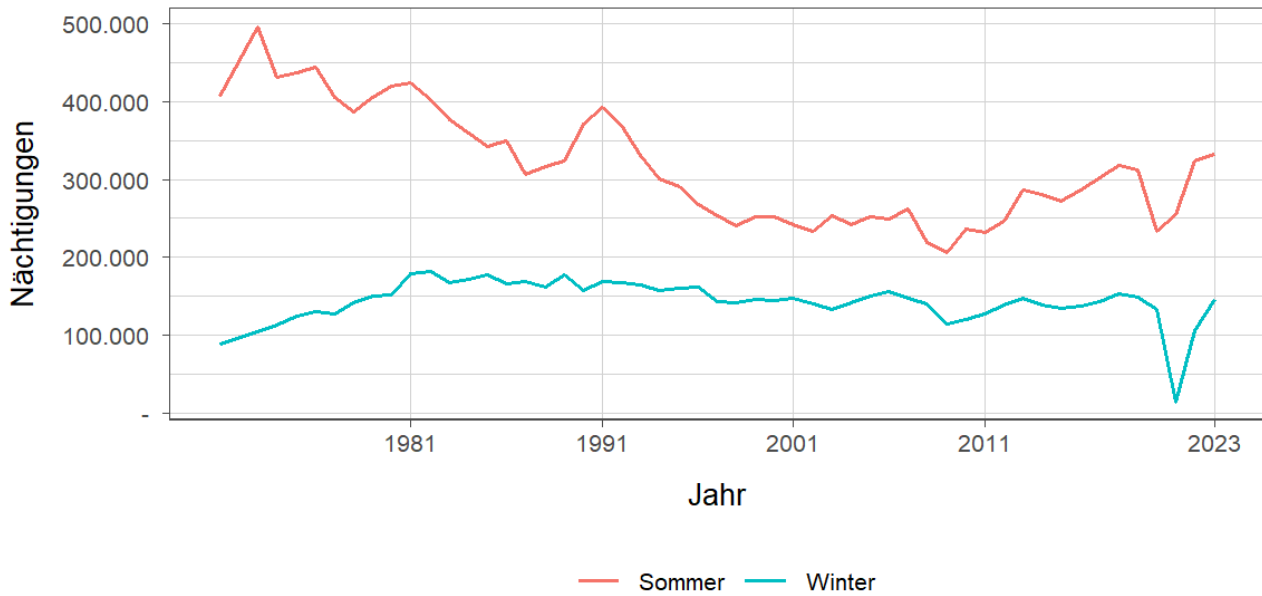


Tabelle 8.7: Betten - Winter 2023

Kategorie	Betten Winter			in %		
	Reuttener Talkessel	Bezirk RE	Tirol	Reuttener Talkessel	Bezirk RE	Tirol
Gewerblich	1.809	16.571	224.822	62,5	62,9	65,8
davon **** / ****	317	6.172	90.088	10,9	23,4	26,4
***	770	3.133	47.047	26,6	11,9	13,8
** / *	248	2.712	33.308	8,6	10,3	9,8
Fewo gewerblich	474	4.554	54.379	16,4	17,3	15,9
Privat	152	1.963	19.168	5,3	7,4	5,6
Fewo privat	801	6.605	84.979	27,7	25,1	24,9
Sonst. Unterkünfte	133	1.219	12.495	4,6	4,6	3,7
Gesamt	2.895	26.358	341.464	100,0	100,0	100,0

Quelle: Quelle: AdTLR, Raumordnung und Statistik, Tourismusstatistik
 G = Geheim, da weniger als 3 Betriebe vorhanden

Tabelle 8.8: Betten - Sommer 2023

Kategorie	Betten Sommer			in %		
	Reuttener Talkessel	Bezirk RE	Tirol	Reuttener Talkessel	Bezirk RE	Tirol
Gewerblich	1.835	16.534	217.717	57,4	62,4	64,6
davon ***** / ****	317	6.102	86.552	9,9	23,0	25,7
***	776	3.199	46.198	24,3	12,1	13,7
** / *	268	2.616	32.060	8,4	9,9	9,5
Fewo gewerblich	474	4.617	52.907	14,8	17,4	15,7
Privat	150	1.927	18.506	4,7	7,3	5,5
Fewo privat	823	6.536	82.554	25,8	24,7	24,5
Sonst. Unterkünfte	388	1.498	18.363	12,1	5,7	5,4
Gesamt	3.196	26.495	337.140	100,0	100,0	100,0

Quelle: Quelle: AdTLR, Raumordnung und Statistik, Tourismusstatistik

G = Geheim, da weniger als 3 Betriebe vorhanden

Tabelle 8.9: Auslastung 2023

Kategorie	Auslastung in % ¹					
	Reuttener Talkessel		Bezirk RE		Tirol	
	Winter	Sommer	Winter	Sommer	Winter	Sommer
Gewerblich	30,0	53,4	40,6	51,3	46,8	39,4
davon ***** / ****	39,2	63,2	53,2	65,7	54,3	49,5
***	33,3	59,5	34,3	50,3	45,9	40,8
** / *	27,4	42,1	29,3	39,0	38,2	29,6
Fewo gewerblich	19,8	43,3	34,5	40,1	40,4	27,5
Privat	18,8	27,2	16,2	22,4	23,5	18,6
Fewo privat	23,4	34,9	25,6	30,7	32,4	23,8
Sonst. Unterkünfte	23,4	31,4	16,6	19,9	20,3	25,4
Gesamt	27,3	44,7	33,9	42,4	40,9	33,7

Quelle: Quelle: AdTLR, Raumordnung und Statistik, Tourismusstatistik

¹ Winter: 100 Prozent entsprechen 181 (bzw. 182 im Schaltjahr) Vollbelegungstagen

Sommer: 100 Prozent entsprechen 184 Vollbelegungstagen

Aus Datenverfügbarkeitsgründen wurde die Auslastung mit der Bettenzahl des Vorjahres berechnet

G = Geheim, da weniger als 3 Betriebe vorhanden

9 Grundversorgung der Tiroler Bevölkerung

Tabelle 9.1: Einrichtungen zur Grundversorgung der Tiroler Bevölkerung 2023

Einrichtungen	Reuttener Talkessel	Bezirk RE	Tirol
Nahversorger	23	48	690
Verkaufsfläche der Nahversorger (in m ²)	8.886	16.518	356.831
Verkaufsfläche (in m ² /Einwohner)	0	0	0
Metzger	3	5	149
Baecker	11	18	374
Polizeiinspektion	1	5	78
Praktischer_Arzt	14	26	674
Zahnheilkunde	10	13	427
Apotheke	2	3	131
Hausapotheke	2	6	55
Altersheim	2	2	93
Postamt	1	1	37
Postpartner	-	6	114
Bankfiliale	9	24	409
Tankstelle	8	19	304
Kinderkrippe	4	10	310
Kindergarten	14	34	484
Hort	4	5	114
Volksschule	11	31	351
Mittelschule	3	6	106
Sonderschule	-	-	20
Poly	1	1	28
AHS	1	1	27

Quelle: Quelle: AdTLR, Raumordnung und Statistik, Tourismusstatistik, Erhebung zur Grundversorgung der Tiroler Bevölkerung

10 Gemeindefinanzen

Tabelle 10.1: Eigene Steuern ¹

Jahr	Steuern in Tsd. Euro			Index 2013 = 100		
	Reuttener Talkessel	Bezirk RE	Tirol	Reuttener Talkessel	Bezirk RE	Tirol
2013	11.371	17.134	352.594	100,0	100,0	100,0
2014	11.153	16.534	332.524	98,1	96,5	94,3
2015	10.655	16.139	345.545	93,7	94,2	98,0
2016	11.311	17.024	360.435	99,5	99,4	102,2
2017	11.568	17.423	373.058	101,7	101,7	105,8
2018	12.197	18.388	388.551	107,3	107,3	110,2
2019	12.779	19.163	405.946	112,4	111,8	115,1
2020	12.325	18.561	400.991	108,4	108,3	113,7
2021	12.535	18.199	400.778	110,2	106,2	113,7
2022	14.074	21.251	446.231	123,8	124,0	126,6

Quelle: AdTLR, Abt. Gemeinden, Die Finanzlage der Gemeinden Tirols

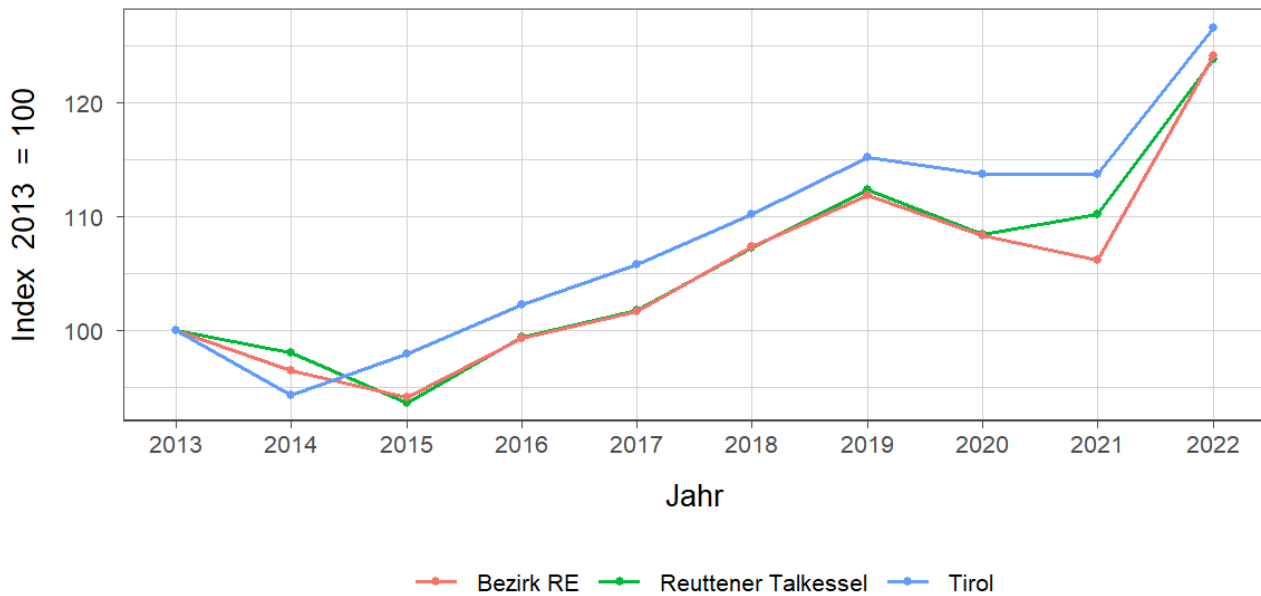
Tabelle 10.2: Eigene Steuern pro Einwohner

Jahr	Pro Einwohner in Euro			Index 2013 = 100		
	Reuttener Talkessel	Bezirk RE	Tirol	Reuttener Talkessel	Bezirk RE	Tirol
2013	648	541	488	100,0	100,0	100,0
2014	633	522	456	97,8	96,4	93,4
2015	598	504	467	92,3	93,1	95,7
2016	625	525	483	96,5	97,1	98,9
2017	636	536	497	98,3	99,0	101,7
2018	665	563	515	102,7	104,0	105,4
2019	694	584	536	107,2	107,9	109,7
2020	663	562	528	102,3	103,8	108,0
2021	669	547	525	103,3	101,1	107,4
2022	742	632	579	114,5	116,9	118,5

Quelle: AdTLR, Abt. Gemeinden, Die Finanzlage der Gemeinden Tirols

¹ Ausschließliche Gemeindeabgaben i. S. des Finanzausgleichsgesetzes
(Grundsteuer A und B, Kommunalsteuer, Sonstige Steuern)

Abbildung 10.1: Entwicklung der Eigenen Steuern

Tabelle 10.3: Abgabenertragsanteile ¹

Jahr	Abgabenertragsanteile in Tsd. Euro			Index 2013 = 100		
	Reuttener Talkessel	Bezirk RE	Tirol	Reuttener Talkessel	Bezirk RE	Tirol
2013	13.201	24.177	613.323	100,0	100,0	100,0
2014	14.550	28.432	696.908	110,2	117,6	113,6
2015	15.279	29.729	733.155	115,7	123,0	119,5
2016	15.527	30.104	751.116	117,6	124,5	122,5
2017	15.662	30.334	756.870	118,6	125,5	123,4
2018	16.325	31.698	792.641	123,7	131,1	129,2
2019	17.540	33.966	851.034	132,9	140,5	138,8
2020	15.926	31.138	777.780	120,6	128,8	126,8
2021	19.000	36.460	907.213	143,9	150,8	147,9
2022	21.810	41.199	1.031.610	165,2	170,4	168,2

Quelle: AdTLR, Abt. Gemeinden, Die Finanzlage der Gemeinden Tirols

Tabelle 10.4: Abgabenertragsanteile pro Einwohner

Jahr	Pro Einwohner in Euro			Index 2013 = 100		
	Reuttener Talkessel	Bezirk RE	Tirol	Reuttener Talkessel	Bezirk RE	Tirol
2013	752	763	849	100,0	100,0	100,0
2014	826	897	956	109,9	117,5	112,6
2015	857	928	992	114,0	121,6	116,8
2016	858	929	1.007	114,1	121,7	118,5
2017	862	932	1.008	114,6	122,2	118,6
2018	890	970	1.050	118,4	127,1	123,6
2019	953	1.034	1.123	126,7	135,5	132,2
2020	856	942	1.023	113,9	123,4	120,5
2021	1.014	1.095	1.187	134,9	143,5	139,8
2022	1.149	1.226	1.337	152,8	160,6	157,5

Quelle: AdTLR, Abt. Gemeinden, Die Finanzlage der Gemeinden Tirols

¹ Anteile der Gemeinden an den gemeinschaftlichen Bundesabgaben lt. Finanzausgleichsgesetzes

Abbildung 10.2: Entwicklung der Abgabenertragsanteile

