

Kläranlagenkataster Tirol 2010

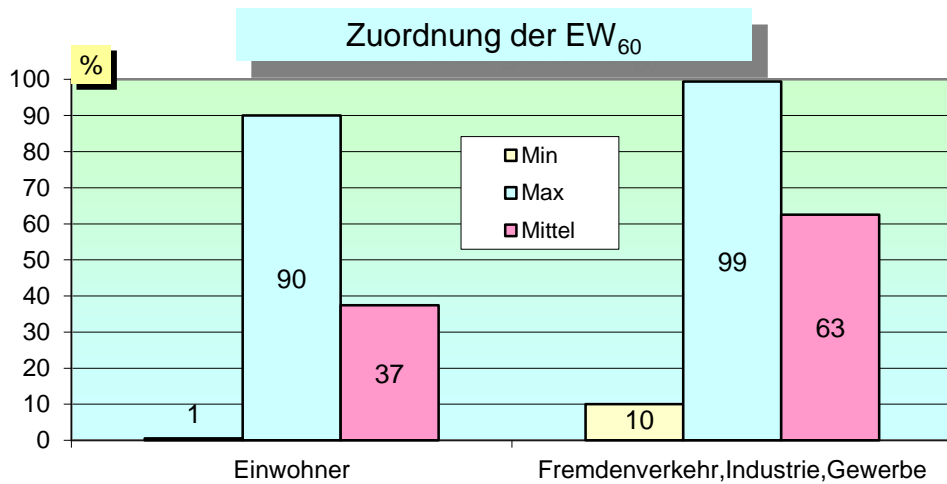
Teil 1

- Gesamtauswertung Tirol



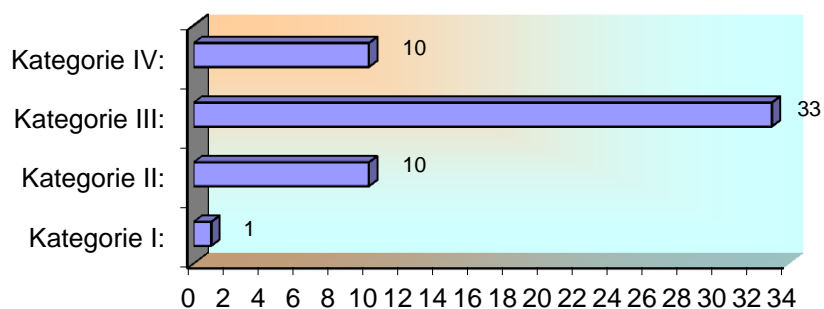
Kenndaten laut Bescheid bzw. laut Projekt

CSB Zulaufrecht	254.246	[kg/d]
BSB ₅ Zulaufrecht	128.500	[kg/d]
Ges. N Zulaufrecht	9.145	[kg/d]
PO ₄ -P Zulaufrecht	1.239	[kg/d]
Gesamt-P Zulaufrecht	2.326	[kg/d]
Abwassermenge Q	465.344	[m ³ /d]
Bemessungswert	2.141.662	[EW ₆₀]
Einwohner	789.773	[E]
Fremdenverkehr, Industrie, Gewerbe	1.351.889	[EGW ₆₀]



Kategorie - Zugehörigkeit lt. 1. AEV_k

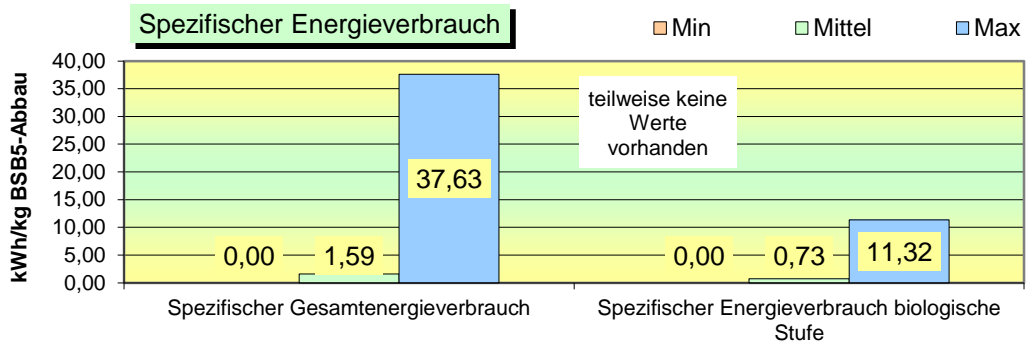
Kategorie	Anzahl der Anlagen
Kategorie I: größer 50 bis 500 EW ₆₀	1
Kategorie II: größer 500 bis 5000 EW ₆₀	10
Kategorie III: größer 5000 bis 50.000 EW ₆₀	33
Kategorie IV: größer 50.000 EW ₆₀	10
Summe:	54 Anlagen



DATENAUSWERTUNG

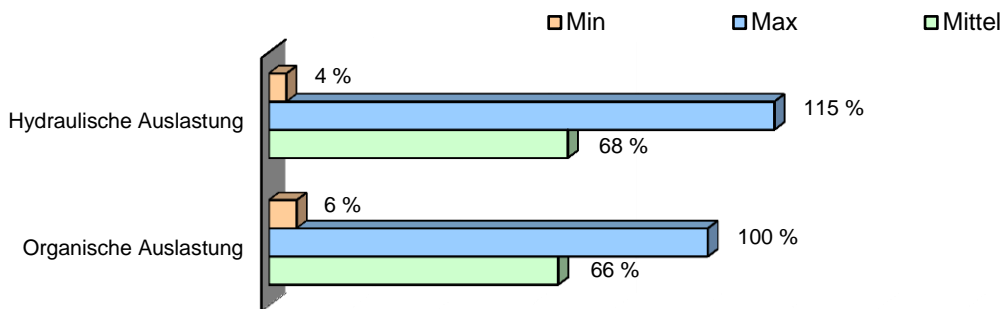
Energiebilanz

Gesamtenergieverbrauch 120.790 [kWh/d]
 Gesamtenergieverbrauch biologische Stufe 55.986 [kWh/d]



DATENAUSWERTUNG

Auslastung im Jahresmittel



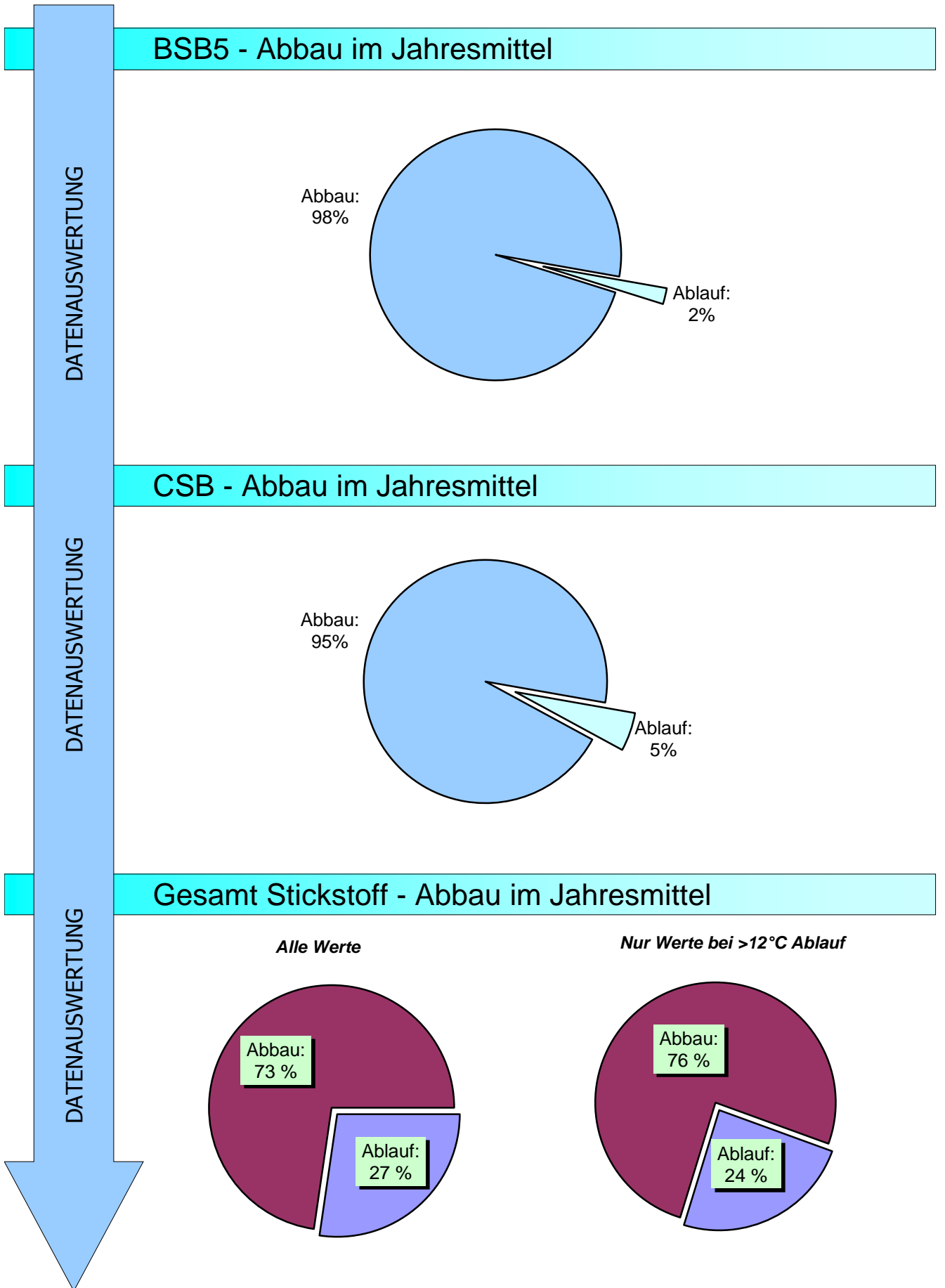
DATENAUSWERTUNG

Ablaufwerte im Jahresmittel

<i>Parameter</i>	<i>Min</i>	<i>Max</i>	<i>Mittel</i>	
BSB ₅	2	15	5	[mg/l]
CSB	10	67	24	[mg/l]
NH ₄ -N	0,3	16,6	2,4	[mg/l]
Ges. N	3,1	29,6	11,7	[mg/l]
Gesamt-P	0,1	1,4	0,7	[mg/l]

Wirkungsgrade im Jahresmittel

<i>Parameter</i>	<i>Min</i>	<i>Max</i>	<i>Mittel</i>	
BSB ₅	75	99	98	[%]
CSB	62	98	95	[%]
Ges. N (alle Werte)	28	95	73	[%]
Ges. N (bei T _{Ablauf} >12°C)	28	95	76	[%]
Gesamt-P	70	98	87	[%]



Entsorgung entwässerter Schlamm (vergl. Hinweise im Teil 1, Pkt. 2.1)

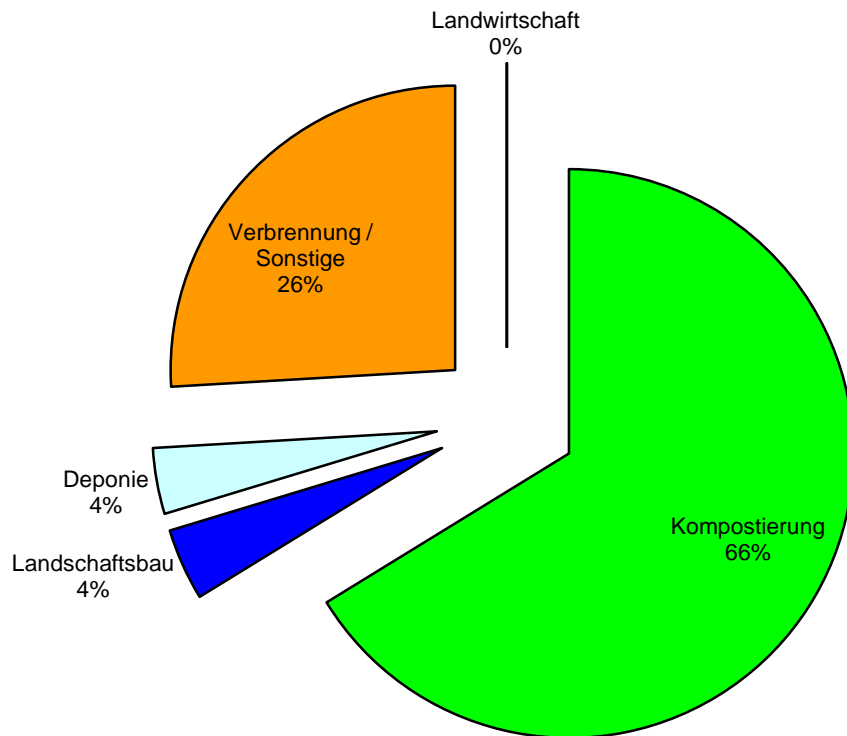
Schlammanfall

Klärschlamm entwässert	(Trockensubstanzgehalt)	25	[%]
Klärschlamm entwässert	(Jahresmenge Anfall)	77.492	[m³/a]
Klärschlamm entwässert	(Jahresmenge TS - Anfall)	18.604	[t_{TS}/a]

Schlamm Entsorgung

Klärschlamm entwässert	Landwirtschaft	-	[t/a]
Klärschlamm entwässert	Kompostierung	43.928	[t/a]
Klärschlamm entwässert	Landschaftsbau	2.706	[t/a]
Klärschlamm entwässert	Deponie	2.489	[t/a]
Klärschlamm entwässert	Verbrennung / Sonstige	17.202	[t/a]

Klärschlamm gesamt im Auswertejahr entsorgt	66.326	[t/a]	
Menge bei TS Kuchen	25 % ergibt gewichtet	16.324	[t_{TS}/a]



Entsorgung Rechengut und Sandanfall

Rechengut	2.587	[t/a]
Sandanfall	830	[t/a]

ENTSORGUNG
RESTPRODUKTE

ENTSORGUNG
RESTPRODUKTE

ZULAUF											
WOCHE	Menge	BSB ₅	BSB ₅	CSB	CSB	Ges. N	Ges. N	NH ₄ -N	NH ₄ -N	Ges. P	Ges. P
	m ³ /d	mg/l	kg/d	mg/l	kg/d	mg/l	kg/d	mg/l	kg/d	mg/l	kg/d
1	238.341	369	87.847	700	165.817	60	14.803	36	8.600	9,5	2.272
2	231.740	377	87.248	699	162.304	59	13.459	34	7.835	9,5	2.170
3	231.336	392	90.471	726	167.479	61	13.727	36	8.158	9,6	2.178
4	232.326	395	91.846	744	172.530	62	14.237	36	8.438	10,0	2.319
5	267.708	375	99.865	682	180.586	61	15.271	33	8.799	9,0	2.385
6	235.889	387	91.829	719	170.542	61	14.789	37	8.856	9,7	2.295
7	274.292	383	105.938	731	201.109	60	16.637	37	10.043	9,8	2.733
8	297.127	355	104.211	672	195.834	56	15.905	32	9.200	8,9	2.660
9	257.210	364	92.889	676	171.887	56	14.098	33	8.372	8,9	2.285
10	236.621	378	89.662	700	165.635	56	13.860	36	8.439	9,4	2.228
11	263.544	355	91.567	656	168.410	52	13.409	31	7.998	8,8	2.270
12	290.865	334	92.345	625	170.786	50	13.404	28	7.660	8,2	2.291
13	286.798	319	89.841	589	165.187	48	13.318	28	7.905	7,8	2.202
14	250.551	324	79.457	616	151.542	49	12.413	30	7.442	8,5	2.095
15	235.487	322	74.325	645	147.851	49	11.407	28	6.433	8,6	1.984
16	223.050	319	70.656	644	143.078	47	10.511	28	6.106	8,5	1.880
17	242.419	303	72.774	572	135.476	44	10.557	26	6.085	7,4	1.769
18	289.670	265	75.448	498	140.179	41	11.818	24	6.654	7,0	2.016
19	303.690	269	80.924	473	138.990	40	11.368	22	6.380	6,6	1.914
20	267.636	265	69.652	493	129.618	40	10.557	23	6.121	7,0	1.827
21	332.220	250	79.398	480	151.559	38	11.259	20	6.149	6,3	1.976
22	436.961	199	80.194	362	145.705	32	12.095	17	6.265	5,1	2.080
23	341.498	222	73.692	417	137.238	33	10.723	18	5.938	5,8	1.885
24	426.853	193	81.269	363	149.599	31	12.111	16	6.646	5,0	2.027
25	298.491	233	67.557	446	129.339	36	10.582	21	6.102	6,3	1.830
26	267.911	283	75.215	537	143.174	39	10.482	23	5.984	7,2	1.921
27	299.924	263	77.328	493	145.231	37	10.639	21	5.955	6,6	1.946
28	323.671	250	79.292	461	144.503	36	10.918	20	6.257	6,4	2.020
29	378.997	242	85.979	434	150.208	36	12.188	19	6.545	6,0	2.130
30	326.515	234	74.051	428	134.285	36	11.012	20	6.254	6,3	1.990
31	449.418	202	86.523	376	160.024	35	13.520	17	7.063	5,5	2.365
32	387.996	219	82.834	399	148.041	37	12.752	18	6.808	5,8	2.200
33	317.249	232	71.757	449	137.942	37	11.414	21	6.541	6,5	2.011
34	380.896	229	85.217	415	151.542	34	12.230	18	6.713	5,9	2.200
35	439.414	205	83.348	346	136.915	32	12.661	16	6.141	5,1	2.086
36	310.664	240	72.778	453	137.145	36	10.861	20	6.095	6,5	1.996
37	301.119	263	77.641	483	142.936	39	11.557	22	6.514	7,1	2.121
38	299.650	269	78.206	524	152.394	42	11.896	23	6.599	7,2	2.121
39	245.652	277	67.103	543	131.779	42	10.520	26	6.211	7,7	1.871
40	246.081	294	71.477	567	138.123	43	10.831	26	6.255	7,8	1.929
41	243.587	298	72.323	576	139.612	44	10.868	26	6.406	7,8	1.896
42	269.544	270	72.281	508	134.280	41	10.991	23	6.141	7,0	1.852
43	287.383	268	74.822	483	130.944	41	10.824	22	6.055	6,5	1.808
44	238.481	288	69.273	582	138.811	44	10.397	26	6.130	7,5	1.775
45	268.384	259	69.429	508	133.349	41	11.225	25	6.444	6,9	1.806
46	286.446	261	73.357	496	136.727	40	11.048	23	6.264	6,7	1.858
47	245.792	295	72.105	563	137.780	43	10.969	26	6.317	7,6	1.843
48	219.556	334	74.226	636	141.146	49	10.972	29	6.440	8,3	1.828
49	257.139	311	81.291	581	151.689	47	11.768	26	6.755	7,5	1.956
50	228.258	357	81.800	673	154.454	51	11.628	30	6.867	8,8	2.011
51	274.884	362	99.469	651	175.153	53	13.824	30	8.137	8,8	2.402
52	259.658	399	103.231	769	197.973	61	16.177	38	9.675	9,9	2.554
Mittelwert	289.358	295	81.409	555	151.624	45	12.240	26	7.004	7,5	2.078
Jahresfracht	105.326.140		29.632.825		55.191.089		4.455.416		2.549.350		756.472

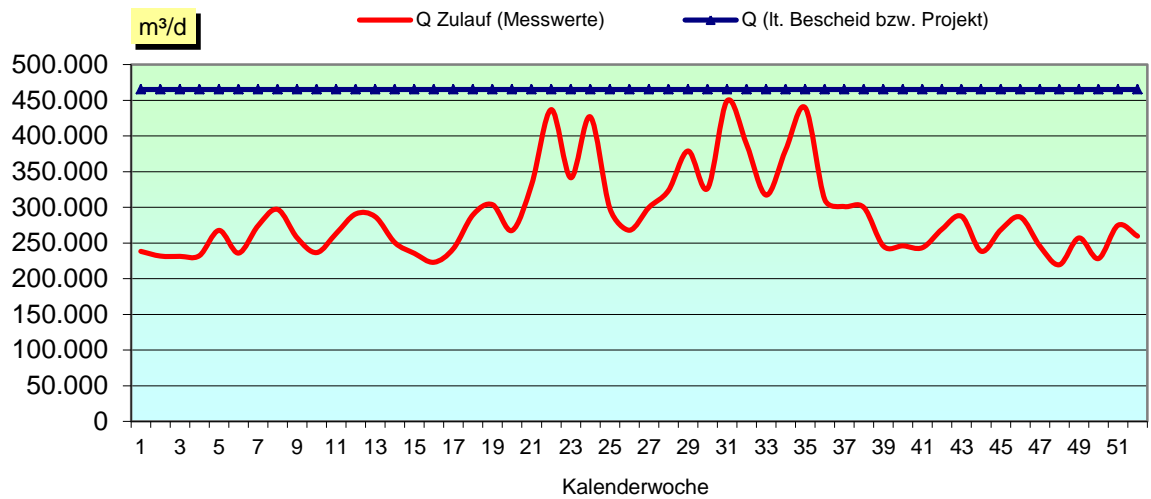
ZULAUF						STATISTIK	ABLAUF		
WOCHE	EW60 gesamt [EW]	Anteile Einwohner		Anteile Fremdenverkehr Gewerbe u. Industrie		Zahl der Nächtigungen pro Tag	Temp. °C	BSB5 mg/l	BSB5 kg/d
		%	[E]	%	[EGW ₆₀]				
1	1.464.113	47	686.090	53	778.023	187.307	9,7	4,7	1.111
2	1.454.139	47	686.090	53	768.049	187.307	9,7	5,3	1.209
3	1.507.844	46	686.090	54	821.754	187.307	9,7	5,7	1.308
4	1.530.772	45	686.090	55	844.682	187.307	9,4	5,7	1.325
5	1.664.409	41	686.090	59	978.318	220.825	9,2	5,8	1.575
6	1.530.476	45	686.090	55	844.386	245.964	8,8	5,6	1.302
7	1.765.629	39	686.090	61	1.079.539	245.964	9,2	6,1	1.656
8	1.736.855	40	686.090	60	1.050.765	245.964	9,6	5,8	1.715
9	1.548.152	44	686.090	56	862.061	200.271	9,5	5,9	1.467
10	1.494.359	46	686.090	54	808.268	166.001	9,1	5,7	1.326
11	1.526.110	45	686.090	55	840.020	166.001	9,7	5,6	1.459
12	1.539.082	45	686.090	55	852.992	166.001	10,6	5,5	1.567
13	1.497.352	46	686.090	54	811.262	152.261	10,5	5,2	1.486
14	1.324.281	52	686.090	48	638.191	69.822	11,1	5,4	1.337
15	1.238.752	55	686.090	45	552.662	69.822	11,5	5,6	1.341
16	1.177.606	58	686.090	42	491.516	69.822	12,1	5,4	1.225
17	1.212.903	57	686.090	43	526.813	69.822	12,8	5,5	1.356
18	1.257.465	55	686.090	45	571.375	47.294	12,4	5,1	1.491
19	1.348.727	51	686.090	49	662.637	43.539	12,7	4,8	1.428
20	1.160.865	59	686.090	41	474.775	43.539	12,5	4,3	1.138
21	1.323.304	52	686.090	48	637.214	43.539	13,8	6,0	1.996
22	1.336.573	51	686.090	49	650.483	55.535	12,9	4,6	2.086
23	1.228.206	56	686.090	44	542.116	71.530	14,5	5,1	1.707
24	1.354.490	51	686.090	49	668.400	71.530	14,4	4,5	1.863
25	1.125.954	61	686.090	39	439.863	71.530	14,3	4,4	1.323
26	1.253.590	55	686.090	45	567.500	80.837	15,9	4,7	1.264
27	1.288.799	53	686.090	47	602.709	136.679	16,6	5,4	1.588
28	1.321.538	52	686.090	48	635.448	136.679	17,4	5,3	1.688
29	1.432.982	48	686.090	52	746.892	136.679	17,3	5,3	1.953
30	1.234.182	56	686.090	44	548.092	136.679	16,5	4,7	1.568
31	1.442.056	48	686.090	52	755.965	153.430	16,4	4,5	2.045
32	1.380.558	50	686.090	50	694.468	160.130	16,6	5,1	1.986
33	1.195.947	57	686.090	43	509.857	160.130	16,6	4,2	1.359
34	1.420.284	48	686.090	52	734.194	160.130	17,1	4,2	1.599
35	1.389.140	49	686.090	51	703.050	140.910	15,1	4,0	1.855
36	1.212.974	57	686.090	43	526.883	92.860	15,8	4,0	1.265
37	1.294.012	53	686.090	47	607.922	92.860	15,7	4,4	1.327
38	1.303.433	53	686.090	47	617.342	92.860	15,4	4,3	1.312
39	1.118.381	61	686.090	39	432.291	92.860	14,7	4,0	985
40	1.191.292	58	686.090	42	505.201	53.016	15,0	4,3	1.078
41	1.205.383	57	686.090	43	519.293	53.016	14,4	4,3	1.056
42	1.204.676	57	686.090	43	518.586	53.016	13,2	4,7	1.300
43	1.247.032	55	686.090	45	560.942	53.016	11,8	5,0	1.443
44	1.154.553	59	686.090	41	468.463	38.674	12,7	5,0	1.215
45	1.157.151	59	686.090	41	471.060	27.918	11,7	4,5	1.241
46	1.222.610	56	686.090	44	536.520	27.918	11,4	4,6	1.331
47	1.201.743	57	686.090	43	515.653	27.918	10,7	4,5	1.136
48	1.237.102	55	686.090	45	551.012	53.900	10,2	4,7	1.029
49	1.354.845	51	686.090	49	668.755	118.853	10,0	4,8	1.237
50	1.363.339	50	686.090	50	677.249	118.853	9,4	5,0	1.152
51	1.657.814	41	686.090	59	971.724	118.853	9,4	4,9	1.328
52	1.720.512	40	686.090	60	1.034.422	118.853	9,7	5,8	1.489
Mittelwert	1.356.814	51	686.090	49	670.724	113.910	12,6	5,0	1.435
Jahresfracht						41.463.307			522.374

ABLAUF										
WOCHE	CSB mg/l	CSB kg/d	Ges. N mg/l	Ges. N kg/d	NO ₃ -N mg/l	NO ₃ -N kg/d	NH ₄ -N mg/l	NH ₄ -N kg/d	Ges. P mg/l	Ges. P kg/d
1	27	6.310	18,8	4.075	12,4	2.840	4,0	957	0,8	198
2	27	6.325	17,9	3.686	11,6	2.640	3,6	801	0,8	186
3	29	6.652	19,4	3.829	12,6	2.832	3,6	803	0,8	180
4	28	6.596	20,6	4.050	13,0	2.987	3,9	853	0,8	183
5	29	7.812	18,5	4.300	11,5	3.023	3,7	972	0,9	241
6	30	7.071	16,5	3.475	10,0	2.335	4,0	882	0,8	195
7	31	8.536	16,9	4.142	9,2	2.499	5,4	1.389	0,9	256
8	31	9.290	14,9	3.893	7,7	2.218	4,8	1.388	0,9	267
9	30	7.601	14,1	3.116	7,8	1.972	3,9	956	0,8	209
10	30	7.151	14,4	2.980	7,0	1.661	5,0	1.064	0,8	200
11	29	7.656	13,9	3.246	7,3	1.878	4,5	1.122	0,8	211
12	29	8.193	12,4	3.092	6,1	1.689	4,5	1.248	0,7	202
13	27	7.797	11,4	3.071	5,8	1.649	4,3	1.179	0,7	211
14	28	6.961	12,5	2.783	6,6	1.611	4,2	958	0,8	195
15	29	6.891	12,8	2.674	7,1	1.647	3,7	824	0,8	180
16	28	6.274	11,2	2.344	6,9	1.540	3,0	600	0,6	145
17	28	6.871	10,8	2.277	6,5	1.528	2,6	560	0,7	159
18	23	6.729	10,5	2.479	6,0	1.674	2,0	539	0,5	152
19	23	6.768	9,9	2.552	6,2	1.789	1,7	476	0,5	144
20	21	5.596	9,9	2.481	7,0	1.840	1,6	433	0,5	130
21	26	8.616	9,1	2.456	5,7	1.699	1,7	543	0,5	173
22	19	8.373	8,1	2.804	4,6	1.889	1,4	636	0,5	200
23	21	7.105	8,3	2.581	5,2	1.735	2,0	616	0,5	167
24	20	8.098	8,4	3.126	5,5	2.289	1,8	635	0,5	200
25	20	5.873	9,2	2.540	6,6	1.906	1,7	476	0,5	150
26	22	5.891	9,4	2.238	6,1	1.609	1,8	458	0,6	148
27	22	6.534	8,1	2.242	5,3	1.586	1,7	487	0,5	162
28	20	6.561	8,0	2.215	4,3	1.348	2,3	665	0,5	175
29	20	7.350	8,7	2.702	5,1	1.846	1,8	628	0,5	193
30	21	6.933	8,4	2.519	5,4	1.760	1,8	620	0,6	183
31	21	9.297	8,9	3.124	4,7	2.047	2,0	851	0,6	263
32	22	8.536	9,0	3.052	5,6	2.107	1,9	727	0,6	222
33	21	6.664	8,2	2.466	5,5	1.710	1,6	545	0,6	174
34	21	7.795	8,0	2.603	4,7	1.737	1,7	638	0,5	190
35	19	8.209	7,6	2.621	4,2	1.754	1,2	530	0,5	208
36	20	6.305	8,9	2.477	5,8	1.791	1,6	499	0,6	180
37	21	6.463	9,7	2.780	7,3	2.165	1,5	472	0,6	168
38	22	6.589	10,5	2.842	7,9	2.261	1,1	353	0,6	174
39	23	5.546	10,4	2.349	7,2	1.808	1,2	303	0,6	141
40	23	5.791	9,6	2.134	6,6	1.620	1,2	315	0,6	136
41	23	5.642	9,9	2.256	7,6	1.854	0,9	204	0,6	140
42	23	6.367	9,7	2.379	6,9	1.890	0,9	253	0,6	160
43	21	5.939	9,7	2.425	6,8	1.917	0,9	260	0,6	173
44	23	5.657	10,5	2.390	8,1	1.962	1,0	235	0,7	181
45	22	5.991	9,7	2.435	7,2	1.915	1,2	335	0,7	174
46	22	6.555	10,0	2.603	7,5	2.162	1,0	289	0,8	235
47	24	5.890	11,1	2.605	8,5	2.153	1,1	270	0,7	186
48	25	5.568	12,5	2.601	9,5	2.115	1,3	276	0,7	158
49	25	6.510	11,9	2.771	8,5	2.247	1,4	363	0,8	196
50	26	5.961	12,9	2.600	9,1	2.093	1,5	338	0,8	180
51	27	7.350	14,3	3.471	10,1	2.724	2,0	547	0,8	222
52	29	7.546	17,6	4.116	12,0	3.089	3,1	857	0,9	237
Mittelwert	24	6.934	12	2.867	7,4	2.012	2,4	639	0,7	186
Jahresfracht		2.524.082		1.043.484		732.480		232.617		67.863

WOCHE	ENTSORGUNGSPRODUKTE									ENERGIE	
	Rechen- gut t/d	Sand- anfall t/d	Klär- schlammanfall		Landwirt- schaft t/d	Kompo- stierung t/d	Landschafts- bau t/d	Deponie t/d	Sonstige t/d	Biologische Stufe [kWh/d]	Gesamt [kWh/d]
			m³/d	%TS							
1	10,63	1,61	225	26	-	87,4	5,3	6,7	34,8	65.679	135.937
2	5,93	0,80	277	26	-	173,7	6,7	4,4	46,5	62.109	132.432
3	8,56	2,44	264	26	-	146,8	7,3	7,0	47,2	62.006	131.756
4	6,47	1,88	261	26	-	177,6	6,6	4,6	45,1	63.951	133.236
5	9,58	1,35	240	26	13,9	100,2	7,0	5,5	49,9	64.267	133.594
6	8,26	1,32	216	25	-	111,7	8,7	7,8	49,6	63.478	132.066
7	8,74	2,07	203	24	-	76,4	9,1	6,8	49,1	68.893	138.971
8	7,66	1,52	213	24	-	117,6	5,7	5,8	49,7	69.445	140.832
9	10,68	3,79	216	24	24,3	90,7	7,4	7,0	46,8	65.627	136.236
10	6,05	0,83	211	24	10,4	74,0	6,5	10,4	56,6	65.061	133.094
11	8,24	1,93	251	24	27,8	117,6	8,4	7,1	44,0	65.225	134.231
12	6,09	2,91	247	24	20,8	119,6	7,4	5,8	47,4	60.746	126.913
13	9,75	2,34	267	23	24,3	229,6	6,7	9,8	77,2	60.998	127.883
14	4,91	1,76	229	23	-	125,6	6,0	7,2	33,8	60.688	126.108
15	8,13	1,76	208	24	41,7	95,1	9,8	8,9	40,1	57.091	120.590
16	5,44	0,68	243	24	27,8	119,9	6,8	7,7	55,9	55.252	118.349
17	7,12	2,16	209	24	-	268,5	7,5	7,3	48,9	53.663	114.027
18	6,27	2,49	218	25	-	102,7	10,5	5,1	50,0	51.896	112.718
19	6,27	2,00	180	24	-	66,3	5,9	10,6	55,7	52.466	112.238
20	7,24	1,93	218	24	-	93,2	8,7	7,7	60,7	51.523	111.114
21	5,71	3,44	175	24	3,5	243,5	7,0	7,7	41,7	54.684	113.916
22	7,38	2,02	191	24	-	101,4	7,7	7,7	32,3	51.465	111.895
23	6,55	1,95	226	25	6,9	122,7	6,7	7,4	35,4	55.289	113.753
24	7,03	3,42	236	25	-	114,0	9,0	9,8	57,0	53.268	115.621
25	5,57	2,23	240	25	10,4	110,5	7,5	6,9	62,4	53.093	111.971
26	7,20	1,90	206	25	-	125,9	7,3	8,1	45,1	55.063	113.415
27	7,06	2,30	218	25	-	122,2	6,0	6,6	59,9	56.108	115.742
28	7,77	4,05	213	25	-	141,6	6,9	4,8	42,7	54.905	116.979
29	6,29	3,50	227	25	6,9	112,0	7,1	6,9	41,4	53.021	116.874
30	8,67	3,54	191	26	-	189,2	8,6	6,0	54,7	53.949	113.662
31	6,23	3,90	205	26	-	75,8	6,5	7,9	37,8	53.990	116.270
32	5,96	3,61	206	25	10,4	85,3	9,1	6,2	47,3	56.158	119.568
33	8,17	3,40	190	25	13,9	87,9	7,6	4,4	62,9	55.359	116.017
34	6,65	2,88	191	25	-	154,2	5,9	6,7	40,8	55.616	118.694
35	7,37	4,60	192	24	-	92,2	7,3	7,8	33,8	50.697	111.877
36	5,43	2,01	182	25	6,9	77,3	7,0	4,2	37,2	53.785	116.063
37	8,68	1,66	207	24	24,3	103,0	7,8	4,3	42,7	53.790	116.428
38	4,59	2,37	192	24	-	75,9	4,7	7,0	30,7	53.294	116.196
39	7,56	2,15	192	25	20,8	229,6	6,3	3,8	39,8	53.306	115.200
40	5,10	1,29	184	24	20,8	92,6	6,3	6,0	36,7	51.875	116.091
41	6,40	2,05	213	25	17,4	122,9	8,8	4,2	39,9	51.211	118.831
42	7,61	2,24	211	24	-	88,6	6,7	7,1	71,2	49.537	117.454
43	5,98	2,75	189	24	6,9	102,2	10,7	7,3	39,3	47.757	114.524
44	6,49	0,92	202	24	6,9	77,7	7,8	6,8	58,3	49.854	115.170
45	5,56	4,16	200	24	10,4	89,9	9,9	7,1	63,8	47.978	114.722
46	7,56	1,05	202	24	48,6	103,7	8,4	4,8	44,1	46.983	113.916
47	6,08	2,46	204	23	6,9	124,1	7,1	7,8	34,0	47.603	114.188
48	6,10	0,71	197	24	10,4	145,2	7,0	7,5	57,3	48.569	115.731
49	7,75	1,51	167	24	-	75,8	7,7	7,1	55,8	48.107	118.086
50	6,76	1,69	201	24	-	81,9	7,2	8,1	48,6	50.916	118.395
51	8,61	2,84	213	24	-	216,5	6,7	9,0	44,4	57.339	127.641
52	7,73	2,38	214	24	-	95,7	8,2	5,4	29,8	66.622	133.879
Mittelwert	7,1	2,3	213	25	8,1	120,7	7,4	6,8	47,3	55.986	120.790
Jahresfracht	2.587	830	77.492		2.965	43.928	2.706	2.489	17.203	20.434.784	44.088.441

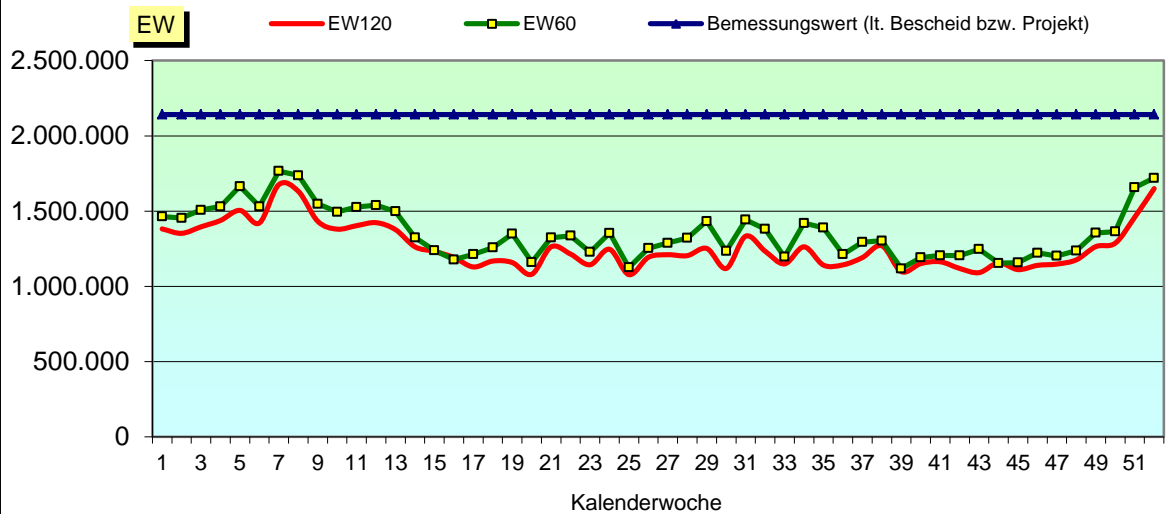
GRAFIK 1

Hydraulische Auslastung



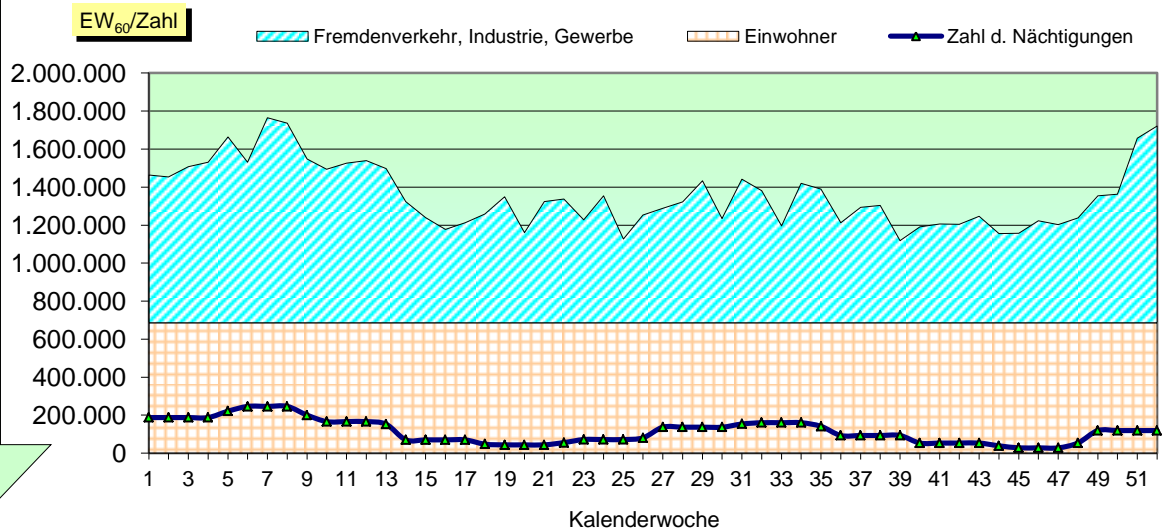
GRAFIK 2

Organische Auslastung



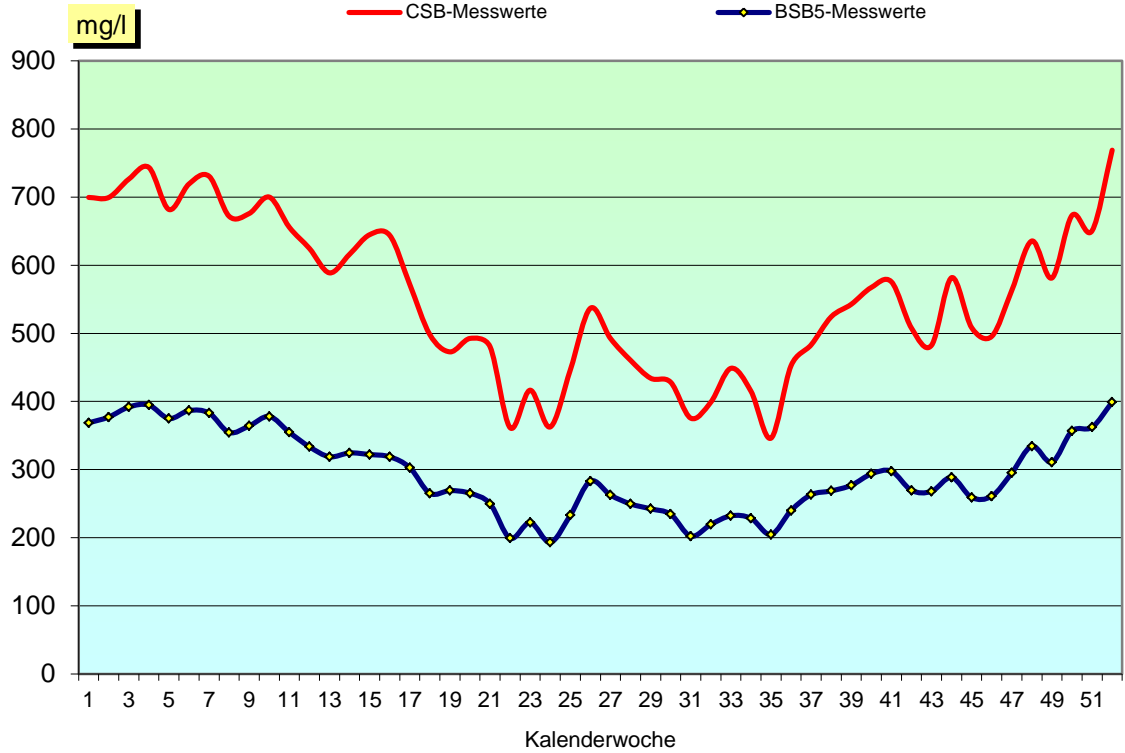
GRAFIK 3

Zuordnung der Schmutzfracht



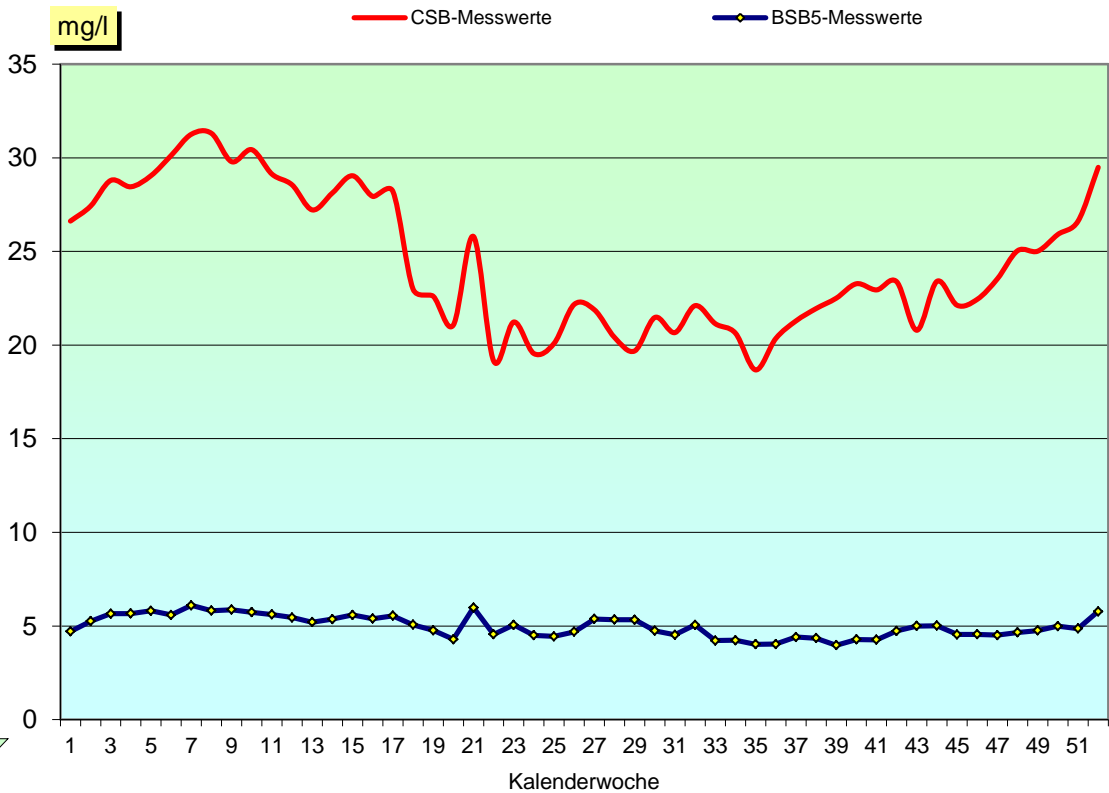
CSB- bzw. BSB₅ - Zulaufkonzentrationen

GRAFIK 4



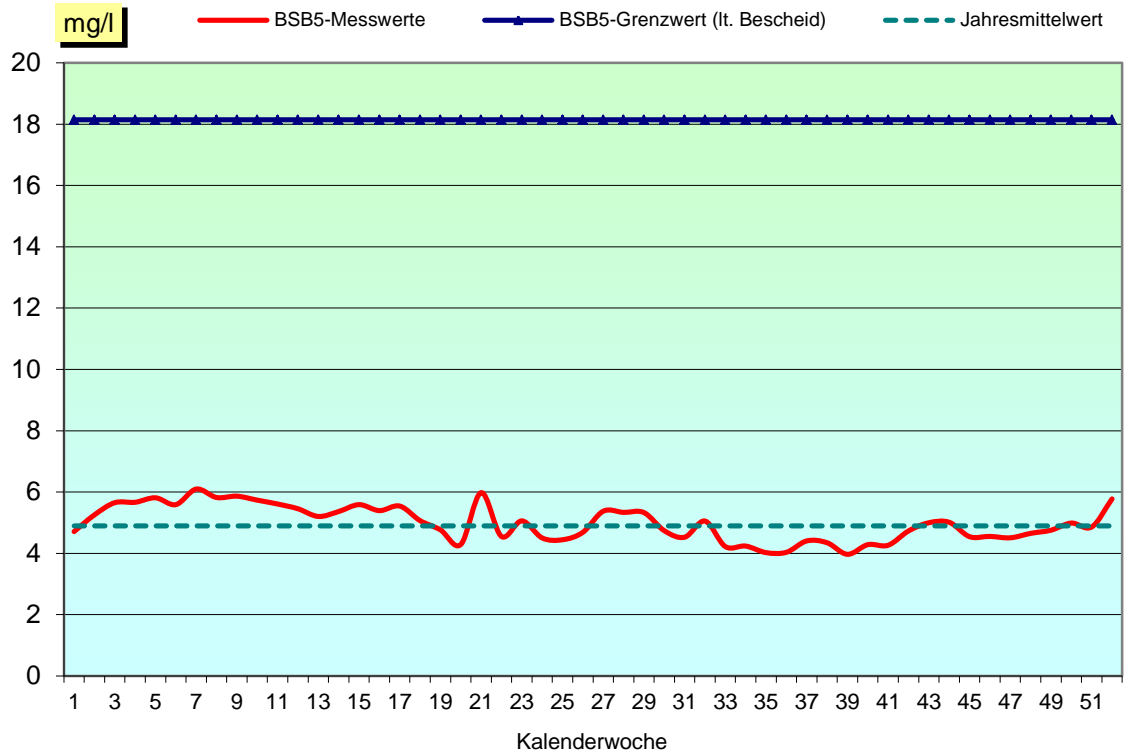
CSB- bzw. BSB₅ - Ablaufkonzentrationen

GRAFIK 5



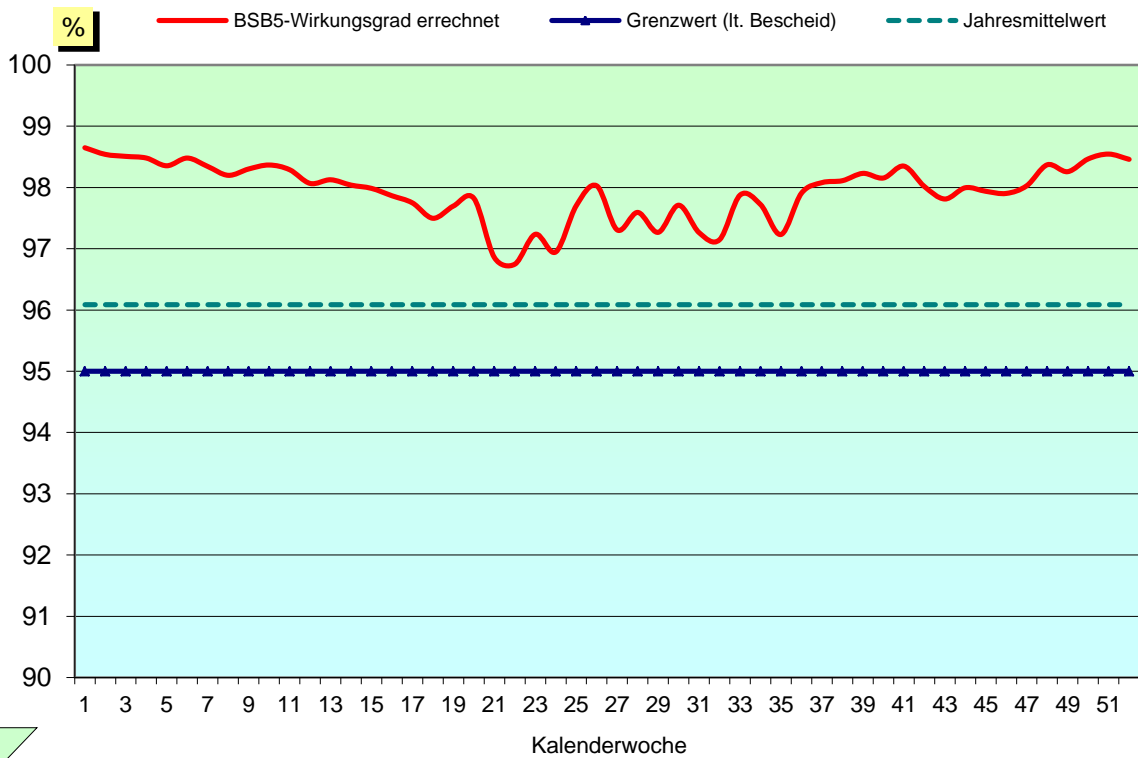
BSB₅ - Ablaufkonzentrationen und Grenzwert

GRAFIK 6



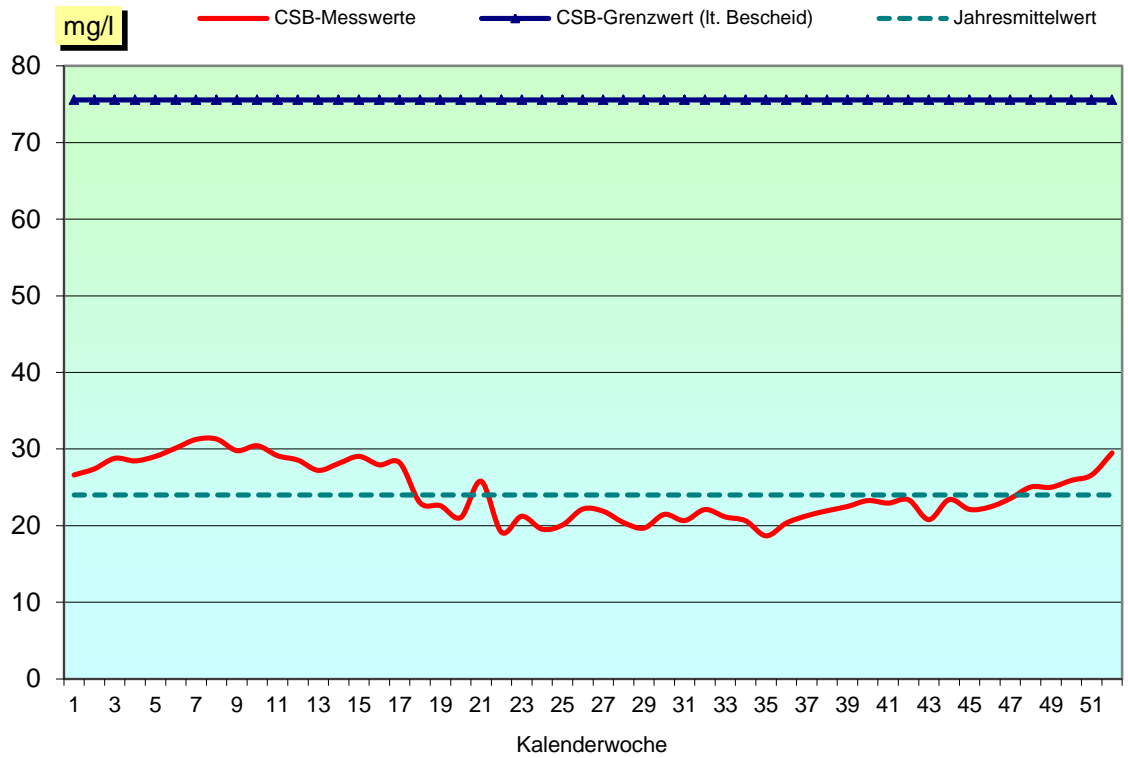
BSB₅ - Wirkungsgrade und Grenzwert

GRAFIK 7



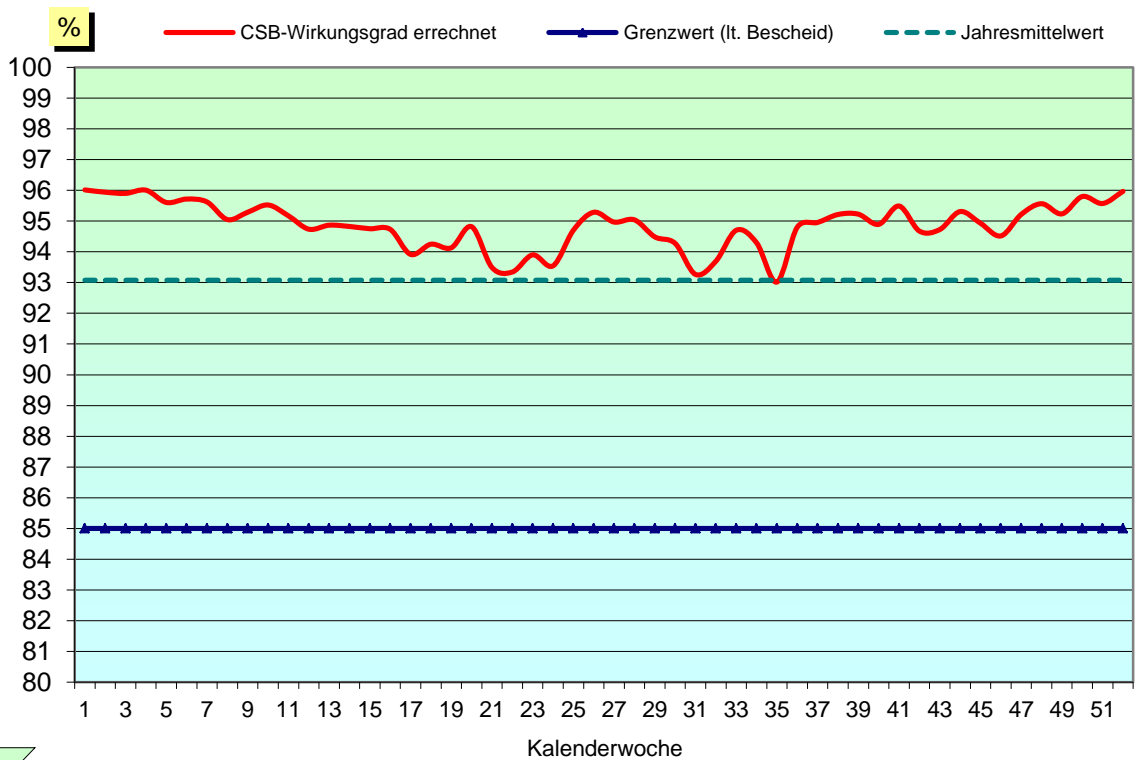
CSB - Ablaufkonzentrationen und Grenzwert

GRAFIK 8



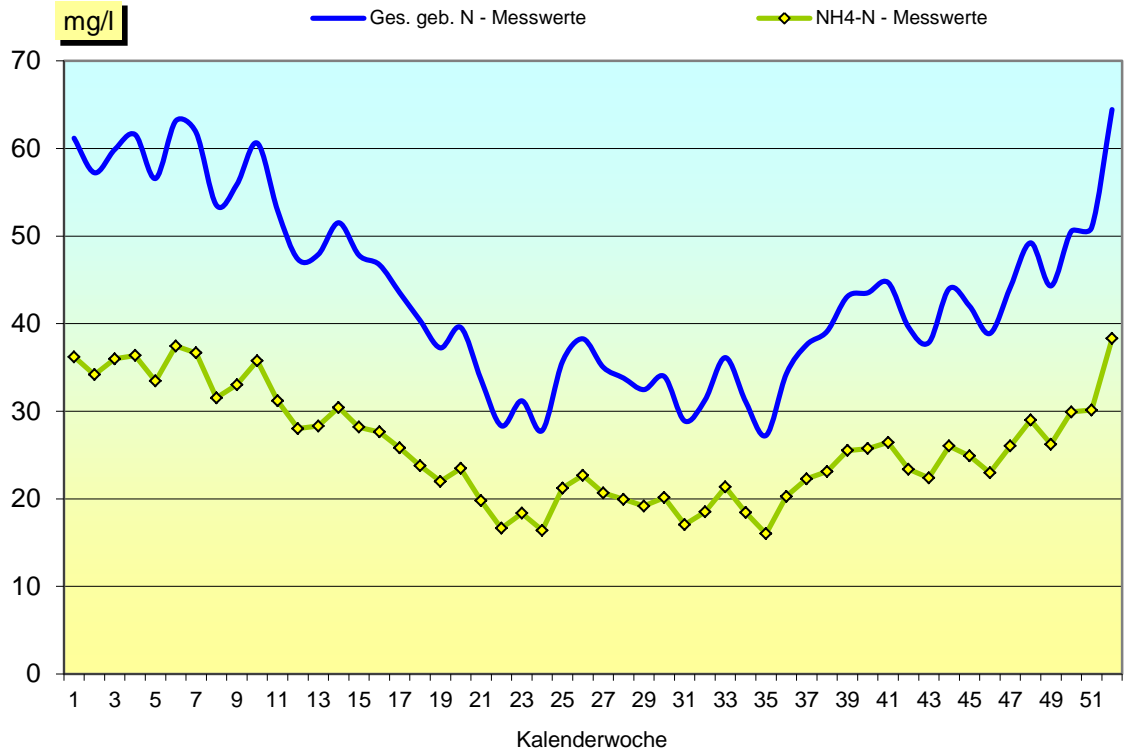
CSB - Wirkungsgrade und Grenzwert

GRAFIK 9



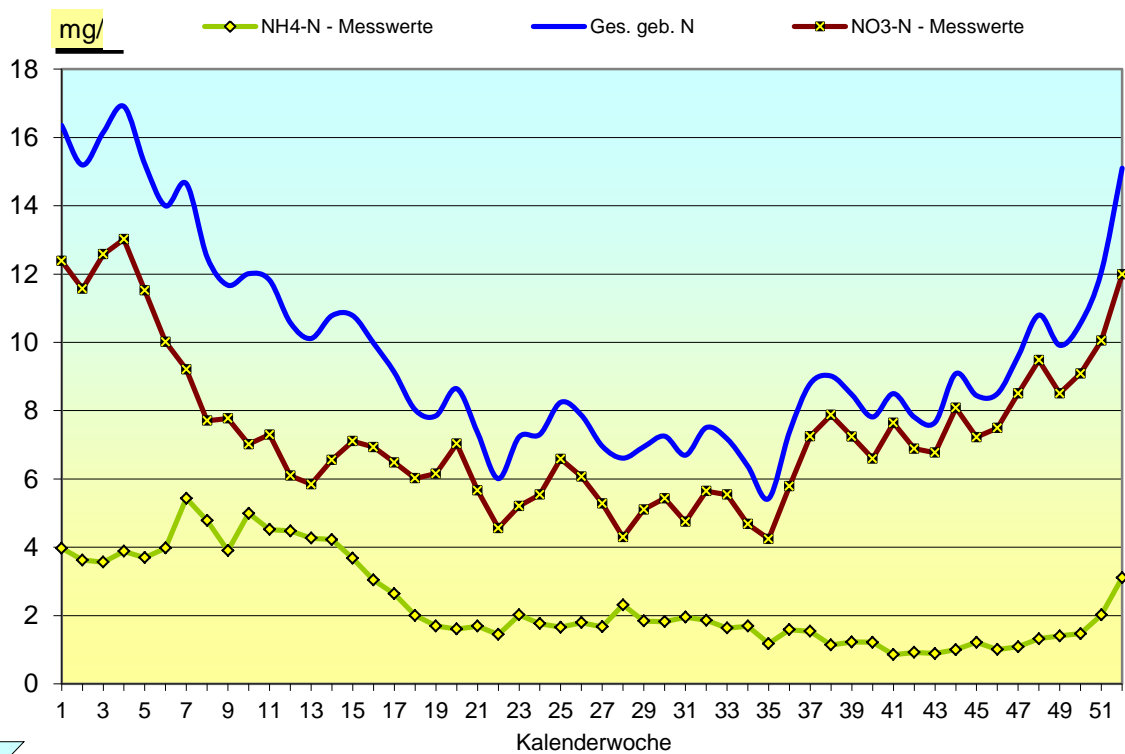
Stickstoff - Zulaufkonzentrationen

GRAFIK 10



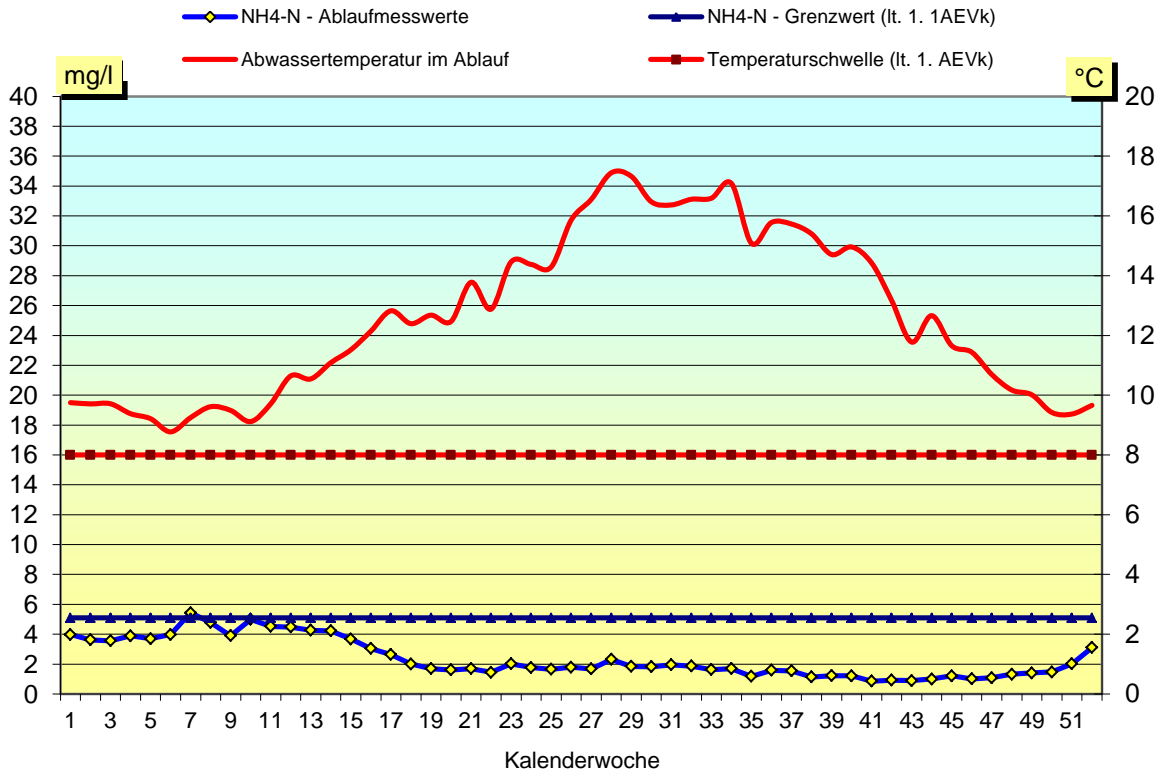
Stickstoff - Ablaufkonzentrationen

GRAFIK 11



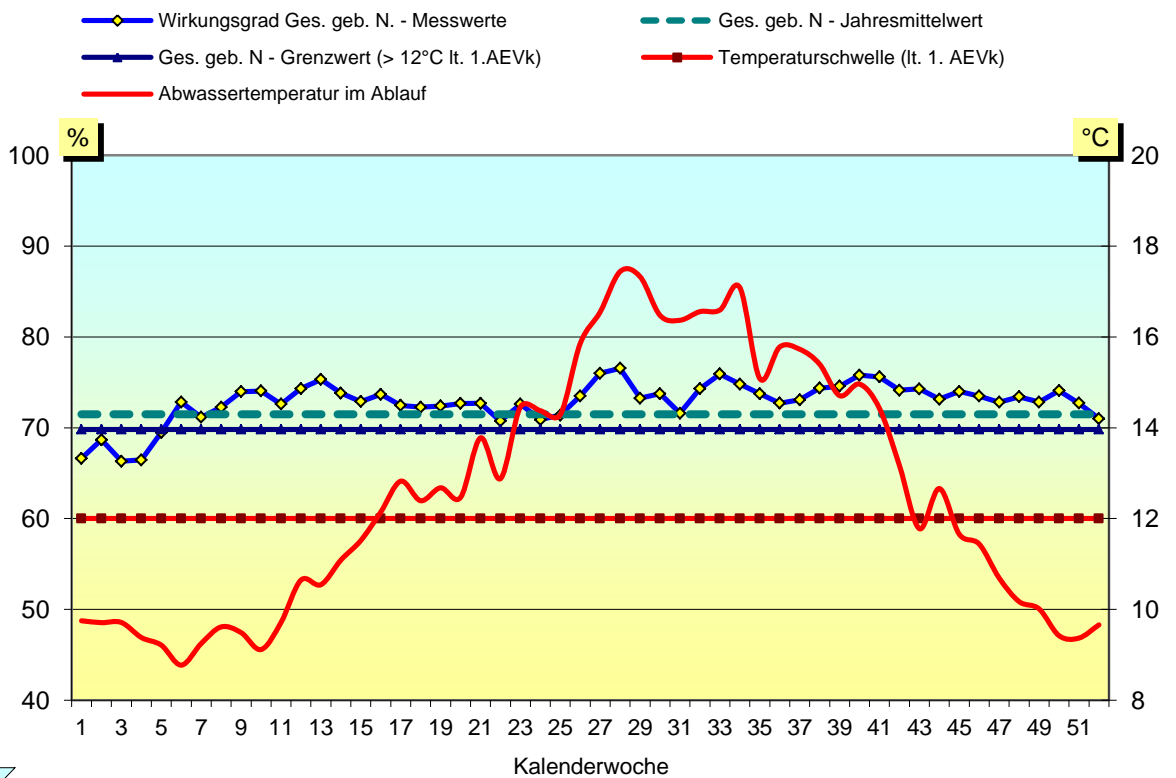
GRAFIK 12

NH4-N - Ablaufkonzentrationen und Grenzwert



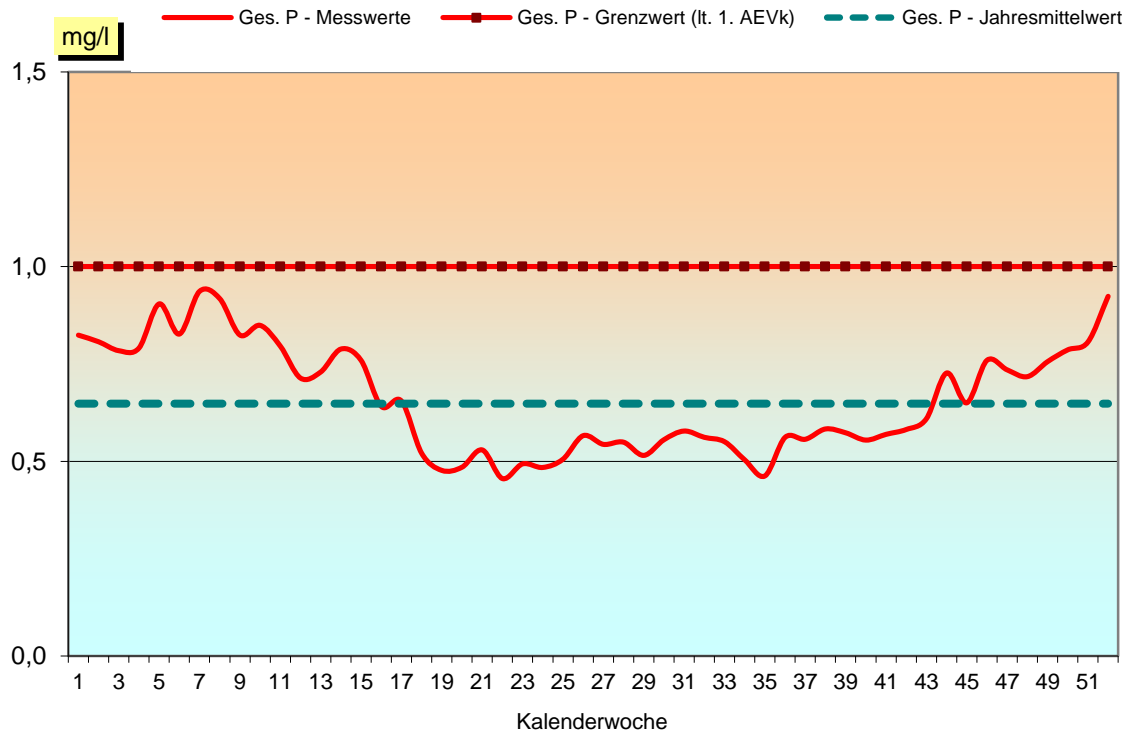
GRAFIK 13

Stickstoff- Wirkungsgrade und Grenzwert



Phosphor - Ablaufkonzentrationen und Grenzwerte

GRAFIK 14



Abwassertemperatur Ablauf

GRAFIK 15

