

Kläranlagenkataster Tirol 2011

Teil 1- Bezirksauswertung Innsbruck-Stadt mit Innsbruck-Land

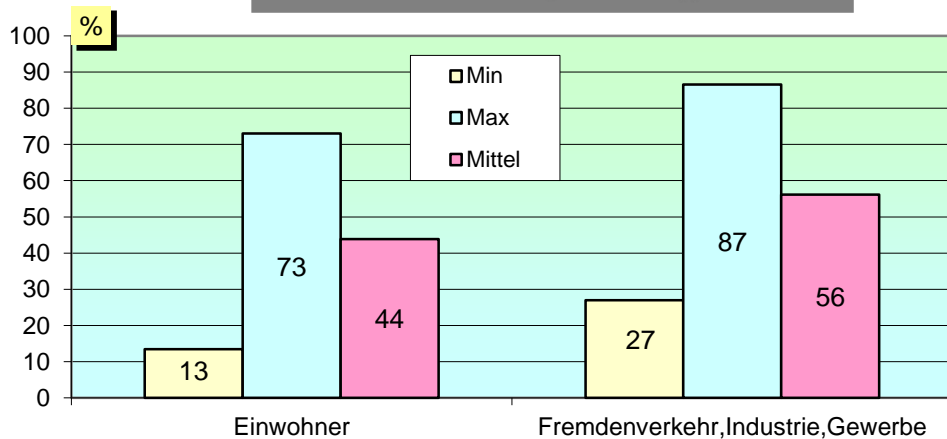
- Kläranlage Innsbruck
- Kläranlage Fritzens
- Kläranlage Mühlbachl
- Kläranlage Seefeld
- Kläranlage Steinach
- Kläranlage Stubaital
- Kläranlage Telfs
- Kläranlage Zirl

Kenndaten laut Bescheid bzw. laut Projekt

GRUNDDATEN

| | | |
|------------------------------------|---------|----------------------|
| CSB Zulaufrecht | 86.100 | [kg/d] |
| BSB ₅ Zulaufrecht | 43.050 | [kg/d] |
| Ges. N Zulaufrecht | 3.361 | [kg/d] |
| PO ₄ -P Zulaufrecht | 693 | [kg/d] |
| Gesamt-P Zulaufrecht | 943 | [kg/d] |
| Abwassermenge Q | 144.484 | [m ³ /d] |
| Bemessungswert | 717.500 | [EW ₆₀] |
| Einwohner | 326.779 | [E] |
| Fremdenverkehr, Industrie, Gewerbe | 390.721 | [EGW ₆₀] |

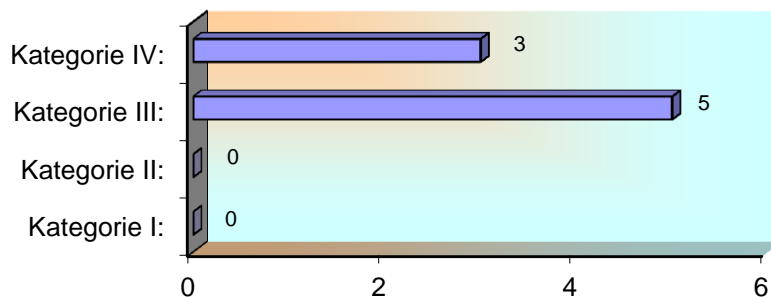
Zuordnung der EW₆₀



GRUNDDATEN

Kategorie - Zugehörigkeit lt. 1. AEV_k

| Kategorie | Anzahl der Anlagen |
|--|--------------------|
| Kategorie I: größer 50 bis 500 EW ₆₀ | 0 |
| Kategorie II: größer 500 bis 5000 EW ₆₀ | 0 |
| Kategorie III: größer 5000 bis 50.000 EW ₆₀ | 5 |
| Kategorie IV: größer 50.000 EW ₆₀ | 3 |
| Summe: | 8 Anlagen |

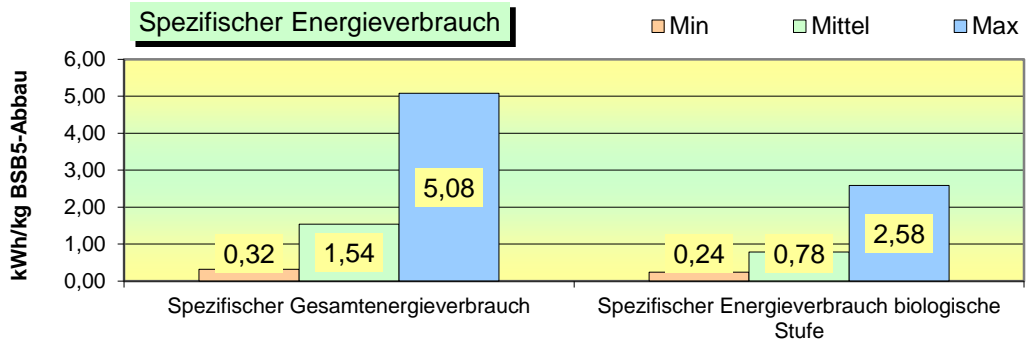


GRUNDDATEN

DATENAUSWERTUNG

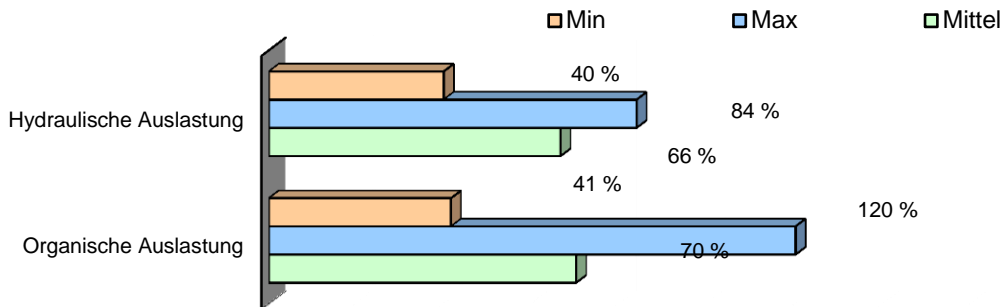
Energiebilanz

Gesamtenergieverbrauch 40.782 [kWh/d]
 Gesamtenergieverbrauch biologische Stufe 20.774 [kWh/d]



DATENAUSWERTUNG

Auslastung im Jahresmittel



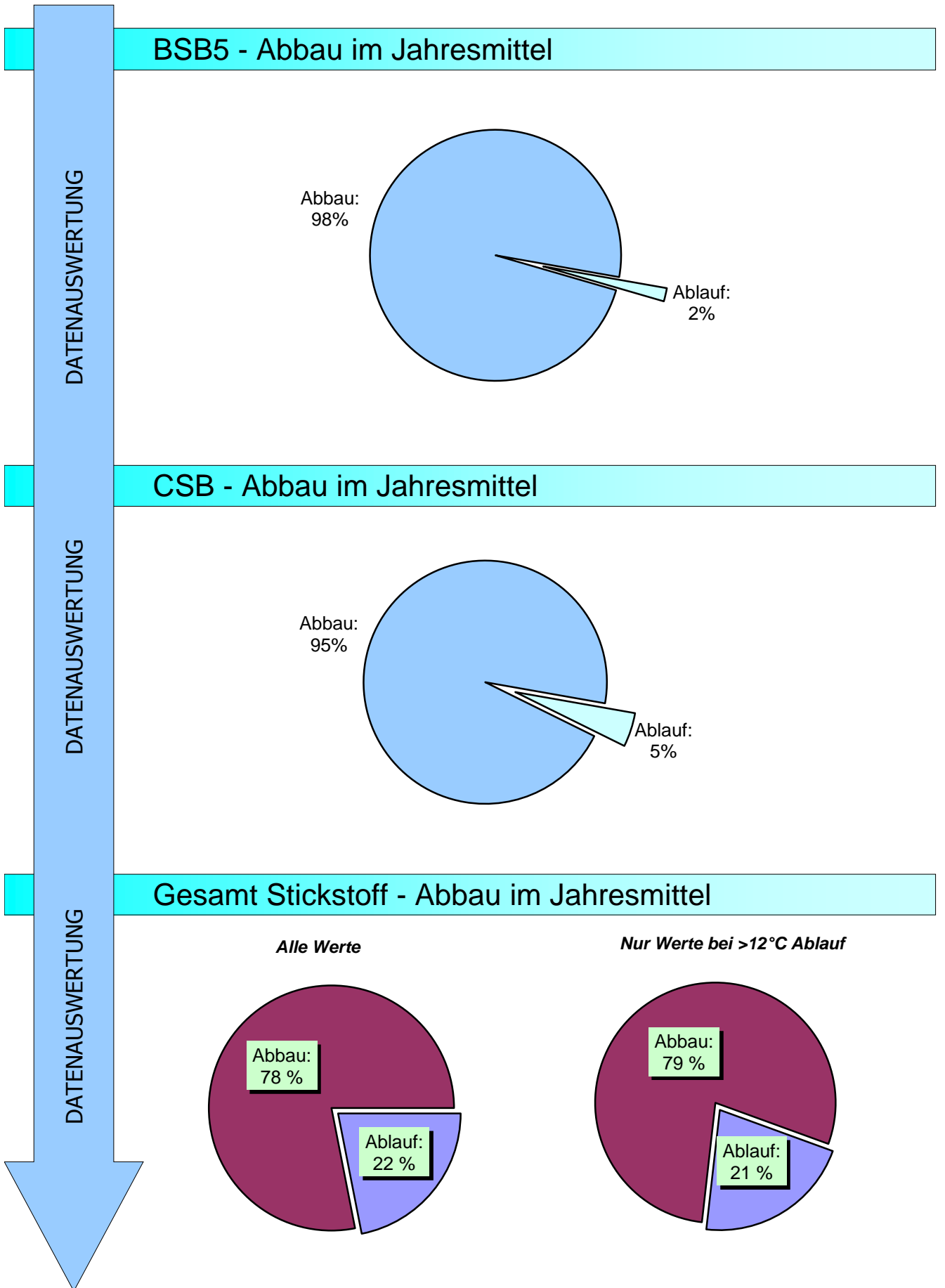
DATENAUSWERTUNG

Ablaufwerte im Jahresmittel

| <i>Parameter</i> | <i>Min</i> | <i>Max</i> | <i>Mittel</i> | |
|--------------------|------------|------------|---------------|--------|
| BSB ₅ | 3 | 8 | 5 | [mg/l] |
| CSB | 16 | 31 | 25 | [mg/l] |
| NH ₄ -N | 0,2 | 2,1 | 1,2 | [mg/l] |
| Ges. N | 3,3 | 13,3 | 10,1 | [mg/l] |
| Gesamt-P | 0,6 | 0,8 | 0,7 | [mg/l] |

Wirkungsgrade im Jahresmittel

| <i>Parameter</i> | <i>Min</i> | <i>Max</i> | <i>Mittel</i> | |
|--|------------|------------|---------------|-----|
| BSB ₅ | 96 | 99 | 98 | [%] |
| CSB | 93 | 97 | 95 | [%] |
| Ges. N (alle Werte) | 63 | 94 | 78 | [%] |
| Ges. N (bei T _{Ablauf} >12°C) | 66 | 95 | 79 | [%] |
| Gesamt-P | 74 | 93 | 89 | [%] |



Entsorgung entwässerter Schlamm (vergl. Hinweise im Teil 1, Pkt. 2.1)

Schlammfall

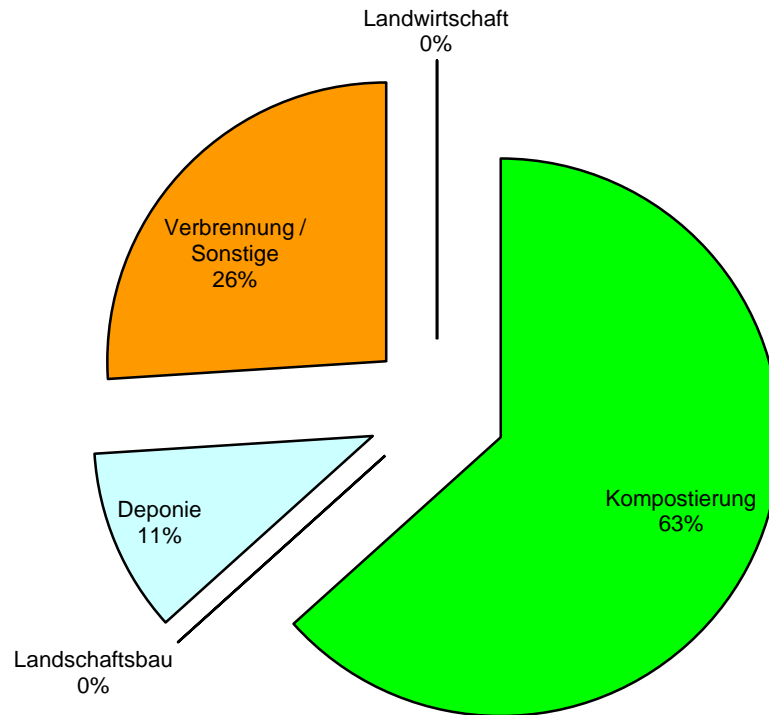
| | | |
|-------------------------------|------------------------------------|---------------------------------|
| Klärschlamm entwässert | (Trockensubstanzgehalt) | 23 [%] |
| Klärschlamm entwässert | (Jahresmenge Anfall) | 27.281 [m³/a] |
| Klärschlamm entwässert | (Jahresmenge TS - Anfall) | 6.562 [t_{TS}/a] |

Schlamm Entsorgung

| | | |
|--|------------------------------|---------------------------------|
| Klärschlamm entwässert | Landwirtschaft | - [t/a] |
| Klärschlamm entwässert | Kompostierung | 14.060 [t/a] |
| Klärschlamm entwässert | Landschaftsbau | - [t/a] |
| Klärschlamm entwässert | Deponie | 2.365 [t/a] |
| Klärschlamm entwässert | Verbrennung / Sonstige | 5.776 [t/a] |
| Klärschlamm gesamt im Auswertejahr entsorgt | | 22.201 [t/a] |
| Menge bei TS Kuchen | 23 % ergibt gewichtet | 5.033 [t_{TS}/a] |

ENTSORGUNG
RESTPRODUKTE

ENTSORGUNG
RESTPRODUKTE



Entsorgung Rechengut und Sandanfall

| | |
|------------|-----------|
| Rechengut | 929 [t/a] |
| Sandanfall | 204 [t/a] |

| ZULAUF | | | | | | | | | | | |
|--------------|---------------|--------------------------|--------------------------|-------------|-------------|----------------|----------------|----------------------------|----------------------------|----------------|----------------|
| WOCHE | Menge m³/d | BSB ₅ mg/l | BSB ₅ kg/d | CSB mg/l | CSB kg/d | Ges. N mg/l | Ges. N kg/d | NH ₄ -N mg/l | NH ₄ -N kg/d | Ges. P mg/l | Ges. P kg/d |
| 1 | 79.651 | 379 | 29.883 | 715 | 56.403 | 58 | 4.444 | 30 | 2.401 | 8,6 | 686 |
| 2 | 112.924 | 378 | 42.161 | 623 | 65.181 | 51 | 4.726 | 23 | 2.329 | 7,6 | 819 |
| 3 | 85.666 | 353 | 29.710 | 691 | 58.422 | 46 | 4.202 | 27 | 2.223 | 7,8 | 666 |
| 4 | 83.090 | 406 | 33.374 | 734 | 60.428 | 47 | 4.521 | 30 | 2.463 | 8,2 | 679 |
| 5 | 79.801 | 381 | 29.975 | 770 | 60.588 | 51 | 4.412 | 30 | 2.387 | 8,6 | 683 |
| 6 | 77.612 | 416 | 31.590 | 782 | 59.749 | 51 | 4.451 | 31 | 2.344 | 8,7 | 671 |
| 7 | 76.072 | 414 | 30.927 | 774 | 57.863 | 49 | 4.318 | 31 | 2.334 | 8,9 | 670 |
| 8 | 86.626 | 386 | 33.392 | 723 | 62.296 | 46 | 4.465 | 28 | 2.377 | 8,2 | 712 |
| 9 | 79.383 | 372 | 29.120 | 699 | 54.499 | 51 | 4.354 | 30 | 2.303 | 8,3 | 656 |
| 10 | 77.598 | 396 | 30.031 | 746 | 56.711 | 56 | 4.474 | 31 | 2.366 | 9,4 | 725 |
| 11 | 105.329 | 386 | 39.950 | 688 | 66.929 | 53 | 4.682 | 26 | 2.379 | 7,8 | 755 |
| 12 | 79.353 | 387 | 30.070 | 718 | 55.857 | 53 | 4.416 | 30 | 2.311 | 8,6 | 671 |
| 13 | 77.415 | 392 | 29.802 | 737 | 56.077 | 53 | 4.270 | 29 | 2.221 | 8,3 | 634 |
| 14 | 80.436 | 353 | 27.967 | 709 | 55.828 | 52 | 4.191 | 27 | 2.197 | 8,2 | 649 |
| 15 | 82.513 | 351 | 28.375 | 648 | 52.900 | 49 | 4.039 | 26 | 2.086 | 7,4 | 608 |
| 16 | 76.203 | 386 | 29.300 | 797 | 60.961 | 52 | 4.033 | 28 | 2.104 | 8,7 | 662 |
| 17 | 76.494 | 377 | 28.873 | 714 | 54.965 | 49 | 4.067 | 28 | 2.163 | 8,7 | 663 |
| 18 | 85.659 | 344 | 29.526 | 643 | 55.508 | 45 | 4.211 | 26 | 2.208 | 7,8 | 660 |
| 19 | 104.101 | 320 | 32.208 | 647 | 63.366 | 44 | 4.037 | 22 | 2.053 | 6,6 | 641 |
| 20 | 93.766 | 293 | 27.696 | 540 | 49.472 | 44 | 4.139 | 24 | 2.243 | 7,0 | 640 |
| 21 | 121.188 | 324 | 40.805 | 605 | 70.684 | 42 | 4.230 | 20 | 2.135 | 6,7 | 747 |
| 22 | 94.720 | 285 | 27.150 | 573 | 55.489 | 43 | 4.103 | 22 | 2.058 | 6,7 | 628 |
| 23 | 119.590 | 243 | 28.080 | 503 | 58.120 | 41 | 4.190 | 19 | 2.192 | 6,0 | 682 |
| 24 | 129.254 | 299 | 38.829 | 498 | 63.876 | 40 | 4.437 | 19 | 2.253 | 5,6 | 701 |
| 25 | 109.859 | 302 | 33.661 | 504 | 54.882 | 42 | 4.592 | 21 | 2.184 | 6,4 | 700 |
| 26 | 107.793 | 312 | 33.577 | 523 | 55.849 | 44 | 4.450 | 20 | 2.101 | 6,8 | 719 |
| 27 | 97.853 | 315 | 30.375 | 591 | 56.884 | 43 | 4.137 | 22 | 2.034 | 7,2 | 687 |
| 28 | 120.691 | 259 | 31.143 | 497 | 56.519 | 36 | 3.751 | 17 | 1.914 | 5,5 | 626 |
| 29 | 126.850 | 209 | 27.098 | 390 | 46.719 | 36 | 4.090 | 17 | 1.968 | 5,8 | 694 |
| 30 | 92.145 | 285 | 25.385 | 527 | 46.257 | 36 | 3.567 | 21 | 1.789 | 7,2 | 639 |
| 31 | 118.465 | 254 | 29.653 | 516 | 58.331 | 34 | 4.170 | 19 | 2.065 | 5,8 | 659 |
| 32 | 110.042 | 228 | 23.622 | 477 | 48.700 | 34 | 3.816 | 19 | 1.891 | 5,5 | 581 |
| 33 | 99.001 | 274 | 26.568 | 535 | 50.474 | 36 | 3.702 | 20 | 1.853 | 6,7 | 639 |
| 34 | 99.752 | 303 | 30.458 | 527 | 51.592 | 38 | 3.633 | 20 | 1.865 | 6,8 | 662 |
| 35 | 84.847 | 291 | 24.083 | 564 | 46.293 | 40 | 3.488 | 22 | 1.790 | 6,8 | 564 |
| 36 | 105.247 | 282 | 29.931 | 528 | 54.935 | 41 | 3.696 | 19 | 1.825 | 6,7 | 693 |
| 37 | 115.584 | 295 | 34.239 | 493 | 50.281 | 42 | 4.175 | 20 | 2.047 | 6,5 | 731 |
| 38 | 114.036 | 282 | 31.867 | 494 | 49.659 | 42 | 4.362 | 20 | 1.991 | 6,2 | 623 |
| 39 | 87.408 | 314 | 26.457 | 586 | 49.474 | 44 | 3.876 | 23 | 1.976 | 7,8 | 666 |
| 40 | 134.682 | 293 | 39.131 | 510 | 62.567 | 44 | 4.507 | 18 | 2.144 | 6,0 | 721 |
| 41 | 121.144 | 266 | 31.625 | 491 | 51.647 | 40 | 4.118 | 19 | 1.996 | 5,7 | 624 |
| 42 | 101.074 | 281 | 28.386 | 551 | 54.977 | 40 | 4.181 | 22 | 2.144 | 7,0 | 696 |
| 43 | 81.712 | 313 | 25.167 | 622 | 50.144 | 45 | 4.144 | 27 | 2.150 | 7,5 | 612 |
| 44 | 77.396 | 325 | 25.130 | 645 | 49.686 | 50 | 4.144 | 28 | 2.136 | 8,2 | 637 |
| 45 | 76.053 | 348 | 26.635 | 681 | 52.071 | 52 | 4.052 | 29 | 2.160 | 8,7 | 662 |
| 46 | 74.327 | 339 | 25.353 | 680 | 50.760 | 52 | 4.064 | 29 | 2.182 | 8,7 | 647 |
| 47 | 74.356 | 370 | 27.412 | 722 | 53.471 | 54 | 4.143 | 30 | 2.213 | 9,0 | 676 |
| 48 | 76.687 | 370 | 27.744 | 727 | 54.701 | 50 | 4.056 | 29 | 2.163 | 8,4 | 633 |
| 49 | 98.737 | 328 | 33.762 | 563 | 53.565 | 47 | 4.511 | 26 | 2.311 | 7,2 | 670 |
| 50 | 83.461 | 329 | 28.268 | 663 | 56.711 | 53 | 4.436 | 27 | 2.293 | 8,1 | 685 |
| 51 | 90.925 | 337 | 30.932 | 538 | 47.391 | 54 | 4.420 | 26 | 2.302 | 7,5 | 650 |
| 52 | 93.350 | 305 | 27.847 | 620 | 53.527 | 47 | 4.655 | 28 | 2.413 | 7,5 | 657 |
| Mittelwert | 94.960 | 328 | 30.275 | 616 | 55.389 | 46 | 4.199 | 25 | 2.154 | 7,4 | 668 |
| Jahresfracht | 34.565.465 | | 11.020.132 | | 20.161.666 | | 1.528.413 | | 784.201 | | 243.313 |

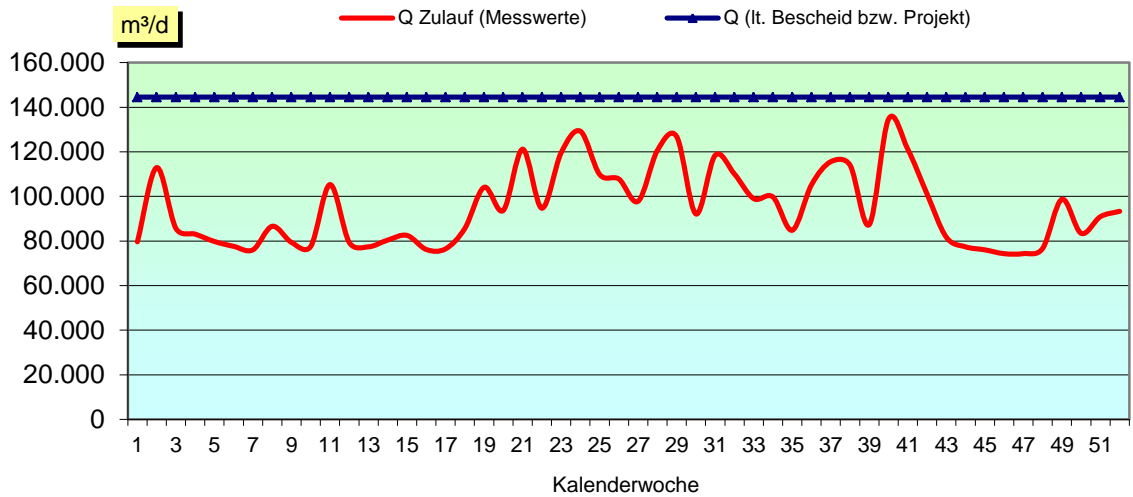
| ZULAUF | | | | | | STATISTIK | ABLAUF | | |
|--------------|------------------------|----------------------|---------|--|----------------------|-------------------------------------|-------------|--------------------------|--------------------------|
| WOCHE | EW60 gesamt [EW] | Anteile Einwohner | | Anteile Fremdenverkehr Gewerbe u. Industrie | | Zahl der Nächtigungen pro Tag | Temp. °C | BSB ₅ mg/l | BSB ₅ kg/d |
| | | % | [E] | % | [EGW ₆₀] | | | | |
| 1 | 498.054 | 56 | 279.334 | 44 | 218.720 | 20.126 | 10,4 | 5,1 | 400 |
| 2 | 702.680 | 40 | 279.334 | 60 | 423.346 | 20.126 | 10,3 | 6,5 | 736 |
| 3 | 495.164 | 56 | 279.334 | 44 | 215.830 | 20.126 | 10,8 | 5,5 | 472 |
| 4 | 556.235 | 50 | 279.334 | 50 | 276.901 | 20.126 | 10,6 | 4,6 | 378 |
| 5 | 499.590 | 56 | 279.334 | 44 | 220.257 | 21.120 | 10,6 | 4,9 | 388 |
| 6 | 526.504 | 53 | 279.334 | 47 | 247.170 | 21.865 | 11,1 | 3,7 | 291 |
| 7 | 515.448 | 54 | 279.334 | 46 | 236.115 | 21.865 | 11,4 | 4,2 | 322 |
| 8 | 556.527 | 50 | 279.334 | 50 | 277.193 | 21.865 | 10,8 | 4,2 | 367 |
| 9 | 485.340 | 58 | 279.334 | 42 | 206.006 | 19.366 | 11,2 | 5,8 | 459 |
| 10 | 500.524 | 56 | 279.334 | 44 | 221.190 | 17.493 | 11,9 | 4,9 | 382 |
| 11 | 665.831 | 42 | 279.334 | 58 | 386.497 | 17.493 | 11,7 | 4,6 | 486 |
| 12 | 501.171 | 56 | 279.334 | 44 | 221.837 | 17.493 | 12,3 | 4,2 | 332 |
| 13 | 496.705 | 56 | 279.334 | 44 | 217.371 | 16.588 | 13,3 | 5,2 | 397 |
| 14 | 466.125 | 60 | 279.334 | 40 | 186.791 | 11.159 | 14,6 | 3,6 | 290 |
| 15 | 472.908 | 59 | 279.334 | 41 | 193.575 | 11.159 | 14,3 | 4,5 | 371 |
| 16 | 488.334 | 57 | 279.334 | 43 | 209.000 | 11.159 | 15,2 | 5,2 | 412 |
| 17 | 481.217 | 58 | 279.334 | 42 | 201.883 | 11.159 | 15,8 | 5,4 | 409 |
| 18 | 492.098 | 57 | 279.334 | 43 | 212.764 | 8.665 | 15,7 | 6,5 | 571 |
| 19 | 536.796 | 52 | 279.334 | 48 | 257.462 | 8.249 | 16,3 | 6,7 | 716 |
| 20 | 461.593 | 61 | 279.334 | 39 | 182.259 | 8.249 | 15,9 | 5,5 | 523 |
| 21 | 680.078 | 41 | 279.334 | 59 | 400.744 | 8.249 | 16,5 | 7,2 | 892 |
| 22 | 452.504 | 62 | 279.334 | 38 | 173.170 | 10.724 | 16,9 | 4,7 | 444 |
| 23 | 468.000 | 60 | 279.334 | 40 | 188.666 | 14.025 | 17,0 | 4,8 | 567 |
| 24 | 647.157 | 43 | 279.334 | 57 | 367.823 | 14.025 | 16,8 | 5,2 | 662 |
| 25 | 561.016 | 50 | 279.334 | 50 | 281.682 | 14.025 | 17,2 | 4,9 | 544 |
| 26 | 559.610 | 50 | 279.334 | 50 | 280.276 | 15.111 | 17,9 | 4,9 | 517 |
| 27 | 506.252 | 55 | 279.334 | 45 | 226.918 | 21.626 | 18,3 | 5,2 | 502 |
| 28 | 519.045 | 54 | 279.334 | 46 | 239.712 | 21.626 | 18,4 | 4,6 | 541 |
| 29 | 451.633 | 62 | 279.334 | 38 | 172.299 | 21.626 | 17,3 | 3,7 | 488 |
| 30 | 423.084 | 66 | 279.334 | 34 | 143.750 | 21.626 | 18,1 | 3,1 | 285 |
| 31 | 494.219 | 57 | 279.334 | 43 | 214.885 | 23.737 | 18,6 | 3,5 | 410 |
| 32 | 393.706 | 71 | 279.334 | 29 | 114.372 | 24.581 | 18,2 | 3,8 | 406 |
| 33 | 442.800 | 63 | 279.334 | 37 | 163.466 | 24.581 | 19,2 | 4,7 | 459 |
| 34 | 507.640 | 55 | 279.334 | 45 | 228.306 | 24.581 | 19,3 | 4,8 | 477 |
| 35 | 401.390 | 70 | 279.334 | 30 | 122.056 | 22.084 | 18,8 | 3,5 | 298 |
| 36 | 498.844 | 56 | 279.334 | 44 | 219.510 | 15.842 | 18,9 | 4,8 | 488 |
| 37 | 570.649 | 49 | 279.334 | 51 | 291.315 | 15.842 | 18,6 | 5,6 | 644 |
| 38 | 531.118 | 53 | 279.334 | 47 | 251.784 | 15.842 | 15,9 | 3,9 | 474 |
| 39 | 440.949 | 63 | 279.334 | 37 | 161.615 | 15.842 | 18,2 | 4,9 | 419 |
| 40 | 652.183 | 43 | 279.334 | 57 | 372.849 | 11.657 | 16,6 | 4,5 | 571 |
| 41 | 527.078 | 53 | 279.334 | 47 | 247.745 | 11.657 | 14,3 | 3,8 | 457 |
| 42 | 473.107 | 59 | 279.334 | 41 | 193.773 | 11.657 | 15,0 | 4,3 | 443 |
| 43 | 419.457 | 67 | 279.334 | 33 | 140.123 | 11.657 | 15,1 | 4,1 | 335 |
| 44 | 418.832 | 67 | 279.334 | 33 | 139.498 | 10.010 | 15,2 | 4,3 | 348 |
| 45 | 443.909 | 63 | 279.334 | 37 | 164.575 | 8.775 | 15,4 | 3,9 | 302 |
| 46 | 422.545 | 66 | 279.334 | 34 | 143.211 | 8.775 | 13,9 | 4,0 | 309 |
| 47 | 456.868 | 61 | 279.334 | 39 | 177.534 | 8.775 | 13,5 | 4,0 | 317 |
| 48 | 462.404 | 60 | 279.334 | 40 | 183.070 | 10.734 | 13,3 | 5,1 | 386 |
| 49 | 562.696 | 50 | 279.334 | 50 | 283.362 | 15.633 | 11,7 | 4,6 | 473 |
| 50 | 471.132 | 59 | 279.334 | 41 | 191.798 | 15.633 | 12,1 | 4,6 | 386 |
| 51 | 515.540 | 54 | 279.334 | 46 | 236.206 | 15.633 | 11,4 | 5,0 | 455 |
| 52 | 464.125 | 60 | 279.334 | 40 | 184.791 | 15.633 | 11,0 | 5,6 | 520 |
| Mittelwert | 504.585 | 56 | 279.334 | 44 | 225.251 | 15.909 | 14,9 | 4,7 | 452 |
| Jahresfracht | | | | | | 5.790.909 | | | 164.651 |

| ABLAUF | | | | | | | | | | |
|--------------|-------------|-------------|----------------|----------------|----------------------------|----------------------------|----------------------------|----------------------------|----------------|----------------|
| WOCHE | CSB mg/l | CSB kg/d | Ges. N mg/l | Ges. N kg/d | NO ₃ -N mg/l | NO ₃ -N kg/d | NH ₄ -N mg/l | NH ₄ -N kg/d | Ges. P mg/l | Ges. P kg/d |
| 1 | 28 | 2.253 | 13,3 | 1.065 | 11,0 | 883 | 1,4 | 113 | 1,0 | 78 |
| 2 | 26 | 2.952 | 10,5 | 1.151 | 7,3 | 787 | 0,9 | 115 | 0,9 | 106 |
| 3 | 26 | 2.190 | 11,1 | 935 | 7,9 | 673 | 0,9 | 74 | 0,9 | 77 |
| 4 | 29 | 2.423 | 12,0 | 980 | 8,5 | 700 | 1,4 | 115 | 1,0 | 81 |
| 5 | 30 | 2.352 | 13,0 | 1.017 | 9,3 | 737 | 1,5 | 119 | 1,0 | 76 |
| 6 | 28 | 2.149 | 11,8 | 897 | 8,0 | 612 | 1,0 | 78 | 1,1 | 86 |
| 7 | 29 | 2.235 | 11,1 | 818 | 8,4 | 626 | 0,8 | 62 | 0,9 | 71 |
| 8 | 30 | 2.552 | 10,5 | 901 | 7,3 | 637 | 0,9 | 82 | 0,8 | 72 |
| 9 | 28 | 2.214 | 10,6 | 821 | 7,6 | 586 | 1,3 | 104 | 0,6 | 50 |
| 10 | 29 | 2.262 | 10,7 | 818 | 7,5 | 572 | 1,3 | 104 | 0,7 | 52 |
| 11 | 26 | 2.709 | 10,8 | 1.097 | 7,0 | 698 | 1,5 | 179 | 0,6 | 66 |
| 12 | 29 | 2.302 | 12,7 | 980 | 9,1 | 703 | 3,0 | 231 | 0,7 | 57 |
| 13 | 30 | 2.347 | 13,6 | 1.017 | 9,1 | 691 | 2,7 | 208 | 0,7 | 52 |
| 14 | 29 | 2.301 | 14,1 | 1.114 | 9,5 | 746 | 2,0 | 162 | 0,8 | 68 |
| 15 | 26 | 2.180 | 14,6 | 1.186 | 9,3 | 758 | 2,0 | 166 | 1,2 | 95 |
| 16 | 31 | 2.378 | 13,4 | 1.016 | 9,1 | 676 | 2,3 | 176 | 1,1 | 81 |
| 17 | 33 | 2.543 | 11,4 | 867 | 7,4 | 563 | 2,0 | 157 | 1,2 | 88 |
| 18 | 37 | 3.213 | 15,9 | 1.361 | 11,0 | 927 | 2,6 | 231 | 1,2 | 105 |
| 19 | 38 | 3.863 | 17,8 | 1.823 | 11,2 | 1.077 | 4,6 | 506 | 1,3 | 130 |
| 20 | 28 | 2.707 | 13,4 | 1.309 | 7,3 | 668 | 4,7 | 487 | 1,1 | 106 |
| 21 | 27 | 3.308 | 10,1 | 1.140 | 5,9 | 708 | 2,4 | 235 | 0,8 | 106 |
| 22 | 24 | 2.280 | 9,0 | 847 | 6,8 | 626 | 0,6 | 60 | 0,6 | 61 |
| 23 | 26 | 3.026 | 9,7 | 1.132 | 5,5 | 630 | 1,1 | 145 | 0,7 | 92 |
| 24 | 21 | 2.707 | 8,6 | 1.119 | 5,4 | 691 | 0,9 | 110 | 0,4 | 57 |
| 25 | 20 | 2.209 | 7,8 | 855 | 5,9 | 661 | 0,6 | 67 | 0,5 | 51 |
| 26 | 21 | 2.241 | 7,6 | 796 | 5,7 | 606 | 0,4 | 40 | 0,4 | 47 |
| 27 | 19 | 1.876 | 7,0 | 657 | 6,2 | 596 | 0,5 | 46 | 0,5 | 51 |
| 28 | 20 | 2.350 | 6,0 | 697 | 4,5 | 519 | 0,7 | 94 | 0,4 | 46 |
| 29 | 17 | 2.152 | 6,4 | 788 | 4,8 | 591 | 0,8 | 107 | 0,4 | 49 |
| 30 | 20 | 1.791 | 7,2 | 645 | 6,4 | 571 | 0,9 | 82 | 0,4 | 42 |
| 31 | 19 | 2.303 | 7,4 | 839 | 6,1 | 674 | 1,0 | 131 | 0,7 | 77 |
| 32 | 18 | 1.957 | 6,3 | 677 | 4,8 | 507 | 0,4 | 48 | 0,5 | 63 |
| 33 | 19 | 1.912 | 6,9 | 665 | 5,3 | 522 | 0,3 | 35 | 0,5 | 52 |
| 34 | 20 | 1.974 | 7,3 | 717 | 4,6 | 460 | 0,4 | 43 | 0,4 | 38 |
| 35 | 18 | 1.541 | 7,7 | 628 | 5,0 | 418 | 0,3 | 30 | 0,4 | 35 |
| 36 | 18 | 1.981 | 7,0 | 745 | 4,2 | 439 | 0,4 | 46 | 0,5 | 46 |
| 37 | 19 | 2.161 | 6,6 | 748 | 5,1 | 584 | 0,8 | 108 | 0,5 | 63 |
| 38 | 18 | 2.057 | 7,2 | 773 | 5,1 | 556 | 1,0 | 102 | 0,8 | 87 |
| 39 | 22 | 1.852 | 8,5 | 713 | 5,9 | 504 | 0,9 | 77 | 0,8 | 66 |
| 40 | 22 | 2.955 | 8,0 | 1.036 | 4,8 | 596 | 0,8 | 116 | 0,5 | 69 |
| 41 | 19 | 2.278 | 6,3 | 774 | 4,2 | 489 | 0,9 | 99 | 0,4 | 52 |
| 42 | 21 | 2.119 | 6,5 | 593 | 4,6 | 457 | 1,0 | 111 | 0,4 | 45 |
| 43 | 21 | 1.671 | 6,6 | 534 | 5,3 | 434 | 0,4 | 31 | 0,4 | 38 |
| 44 | 22 | 1.688 | 7,5 | 577 | 5,7 | 446 | 0,5 | 42 | 0,5 | 38 |
| 45 | 22 | 1.690 | 8,2 | 618 | 5,6 | 437 | 0,5 | 38 | 0,4 | 34 |
| 46 | 25 | 1.899 | 10,0 | 745 | 8,0 | 607 | 0,8 | 60 | 0,5 | 36 |
| 47 | 25 | 1.882 | 12,5 | 925 | 10,4 | 779 | 0,6 | 43 | 0,6 | 45 |
| 48 | 24 | 1.801 | 12,7 | 936 | 9,1 | 694 | 1,2 | 86 | 0,8 | 61 |
| 49 | 23 | 2.425 | 10,6 | 1.045 | 8,1 | 808 | 0,9 | 108 | 0,8 | 82 |
| 50 | 24 | 2.081 | 10,7 | 909 | 8,0 | 681 | 0,9 | 81 | 1,0 | 85 |
| 51 | 24 | 2.188 | 12,7 | 1.147 | 9,1 | 850 | 0,7 | 70 | 1,2 | 113 |
| 52 | 25 | 2.329 | 13,7 | 1.241 | 10,6 | 973 | 1,7 | 150 | 1,1 | 101 |
| Mittelwert | 24 | 2.285 | 10,1 | 912 | 7,1 | 643 | 1,2 | 118 | 0,7 | 68 |
| Jahresfracht | | 831.698 | | 332.025 | | 234.048 | | 42.798 | | 24.672 |

| WOCHE | ENTSORGUNGSPRODUKTE | | | | | | | | | ENERGIE | |
|--------------|-----------------------|------------------------|------------------------|-----|----------------------------|---------------------------|----------------------------|----------------|-----------------|---------------------------------|-------------------|
| | Rechen- gut t/d | Sand- anfall t/d | Klär- schlammanfall | | Landwirt- schaft t/d | Kompo- stierung t/d | Landschafts- bau t/d | Deponie t/d | Sonstige t/d | Biologische Stufe [kWh/d] | Gesamt [kWh/d] |
| | | | m³/d | %TS | | | | | | | |
| 1 | 2,66 | 0,60 | 88 | 24 | - | 51,2 | - | - | 13,7 | 20.357 | 39.777 |
| 2 | 2,86 | 0,30 | 74 | 24 | - | 31,2 | - | - | 25,3 | 19.322 | 40.884 |
| 3 | 2,02 | - | 72 | 24 | - | 36,0 | - | - | 22,6 | 19.295 | 40.869 |
| 4 | 2,38 | 0,14 | 82 | 23 | - | 46,4 | - | - | 16,6 | 19.454 | 42.178 |
| 5 | 2,11 | - | 78 | 23 | - | 39,9 | - | - | 19,3 | 19.457 | 42.295 |
| 6 | 0,49 | 0,80 | 81 | 23 | - | 42,9 | - | - | 20,1 | 21.711 | 41.445 |
| 7 | 0,78 | - | 69 | 23 | - | 35,3 | - | - | 11,1 | 19.313 | 39.615 |
| 8 | 0,23 | 0,14 | 65 | 22 | - | 32,3 | - | - | 8,2 | 20.011 | 40.921 |
| 9 | 2,95 | 0,67 | 71 | 22 | - | 29,8 | - | - | 7,8 | 21.951 | 40.172 |
| 10 | 2,07 | 0,14 | 83 | 22 | - | 44,3 | - | - | 8,1 | 23.277 | 40.070 |
| 11 | 0,76 | - | 67 | 23 | - | 32,7 | - | - | 5,2 | 21.412 | 39.428 |
| 12 | 2,70 | 1,21 | 84 | 23 | - | 44,1 | - | - | 4,5 | 20.609 | 38.754 |
| 13 | 4,31 | - | 85 | 23 | - | 44,4 | - | - | 14,6 | 20.237 | 38.313 |
| 14 | 2,25 | 0,14 | 84 | 22 | - | 47,0 | - | - | 17,5 | 19.574 | 37.876 |
| 15 | 0,80 | 0,67 | 77 | 22 | - | 42,2 | - | - | 8,8 | 18.761 | 38.072 |
| 16 | 2,52 | 0,14 | 79 | 22 | - | 38,5 | - | - | 24,2 | 19.674 | 39.313 |
| 17 | 3,09 | 0,04 | 77 | 22 | - | 36,6 | - | - | 13,1 | 20.329 | 40.008 |
| 18 | 0,53 | 0,97 | 79 | 22 | - | 36,4 | - | - | 22,2 | 21.399 | 42.509 |
| 19 | 3,10 | - | 81 | 23 | - | 39,9 | - | - | 18,2 | 21.557 | 42.483 |
| 20 | 2,66 | 1,53 | 77 | 23 | - | 37,6 | - | - | 14,4 | 20.459 | 38.869 |
| 21 | 0,50 | 1,11 | 61 | 23 | - | 25,3 | - | - | 14,5 | 21.972 | 41.408 |
| 22 | 4,35 | 1,25 | 48 | 24 | - | 20,5 | - | - | 5,2 | 22.921 | 42.243 |
| 23 | 3,00 | 0,71 | 66 | 25 | - | 34,4 | - | - | 8,1 | 22.258 | 42.030 |
| 24 | 0,77 | 1,33 | 62 | 24 | - | 25,0 | - | - | 21,5 | 21.950 | 42.038 |
| 25 | 1,96 | 0,11 | 70 | 24 | - | 32,3 | - | - | 16,6 | 22.006 | 41.366 |
| 26 | 4,01 | 1,00 | 84 | 23 | - | 48,1 | - | - | 24,3 | 23.668 | 42.269 |
| 27 | 3,45 | - | 86 | 23 | - | 48,1 | - | - | 19,5 | 18.656 | 40.562 |
| 28 | 0,64 | 0,93 | 75 | 24 | - | 36,6 | - | - | 13,6 | 20.821 | 40.065 |
| 29 | 2,11 | 1,17 | 73 | 24 | - | 28,7 | - | - | 31,5 | 15.479 | 39.740 |
| 30 | 0,67 | 0,14 | 85 | 24 | - | 43,5 | - | - | 20,7 | 20.190 | 39.545 |
| 31 | 4,35 | 0,81 | 79 | 24 | - | 41,2 | - | - | 16,8 | 19.868 | 41.243 |
| 32 | 2,90 | 0,14 | 84 | 23 | - | 44,0 | - | - | 7,0 | 21.175 | 41.706 |
| 33 | 0,95 | 1,02 | 68 | 23 | - | 32,4 | - | - | 16,5 | 20.753 | 40.136 |
| 34 | 2,91 | 0,59 | 82 | 23 | - | 44,3 | - | - | 13,1 | 20.737 | 40.470 |
| 35 | 3,67 | - | 92 | 23 | - | 47,7 | - | - | 18,1 | 20.660 | 39.945 |
| 36 | 1,85 | 1,11 | 74 | 23 | - | 33,1 | - | - | 20,4 | 20.971 | 40.781 |
| 37 | 1,43 | - | 77 | 22 | - | 37,0 | - | - | 23,0 | 20.803 | 41.090 |
| 38 | 3,63 | 1,05 | 71 | 22 | - | 29,8 | - | - | 13,8 | 20.498 | 40.695 |
| 39 | 2,77 | 0,64 | 76 | 23 | - | 35,9 | - | - | 19,0 | 21.107 | 42.000 |
| 40 | 3,10 | 0,14 | 82 | 22 | - | 48,7 | - | - | 14,8 | 20.474 | 40.677 |
| 41 | 3,61 | 1,01 | 78 | 22 | - | 38,3 | - | - | 15,8 | 20.596 | 41.128 |
| 42 | 3,19 | 0,17 | 66 | 22 | - | 34,5 | - | - | 23,9 | 20.863 | 41.008 |
| 43 | 0,93 | - | 71 | 21 | - | 34,6 | - | - | 17,4 | 21.117 | 40.433 |
| 44 | 0,71 | 0,14 | 71 | 22 | - | 38,3 | - | - | 20,6 | 21.592 | 42.410 |
| 45 | 5,48 | 0,64 | 71 | 21 | - | 41,5 | - | - | 24,6 | 21.997 | 43.138 |
| 46 | 1,08 | 0,19 | 75 | 21 | - | 45,1 | - | - | 21,4 | 21.354 | 42.762 |
| 47 | 4,26 | - | 69 | 20 | - | 37,7 | - | - | 28,0 | 21.060 | 38.744 |
| 48 | 1,65 | 0,14 | 77 | 20 | - | 48,0 | - | - | 13,6 | 21.001 | 38.973 |
| 49 | 2,53 | - | 53 | 20 | - | 28,6 | - | - | 6,5 | 20.630 | 41.342 |
| 50 | 1,14 | 0,14 | 78 | 21 | - | 51,8 | - | - | 10,0 | 22.194 | 43.002 |
| 51 | 6,20 | 0,74 | 68 | 22 | - | 46,1 | - | - | 9,6 | 20.751 | 41.186 |
| 52 | 11,64 | 5,14 | 72 | 23 | - | 38,7 | - | 337,9 | - | 21.966 | 42.677 |
| Mittelwert | 2,6 | 0,6 | 74,9 | 23 | - | 38,6 | - | 6,5 | 15,9 | 20.774 | 40.782 |
| Jahresfracht | 929 | 204 | 27.281 | | - | 14.060 | - | 2.365 | 5.776 | 7.561.709 | 14.844.674 |

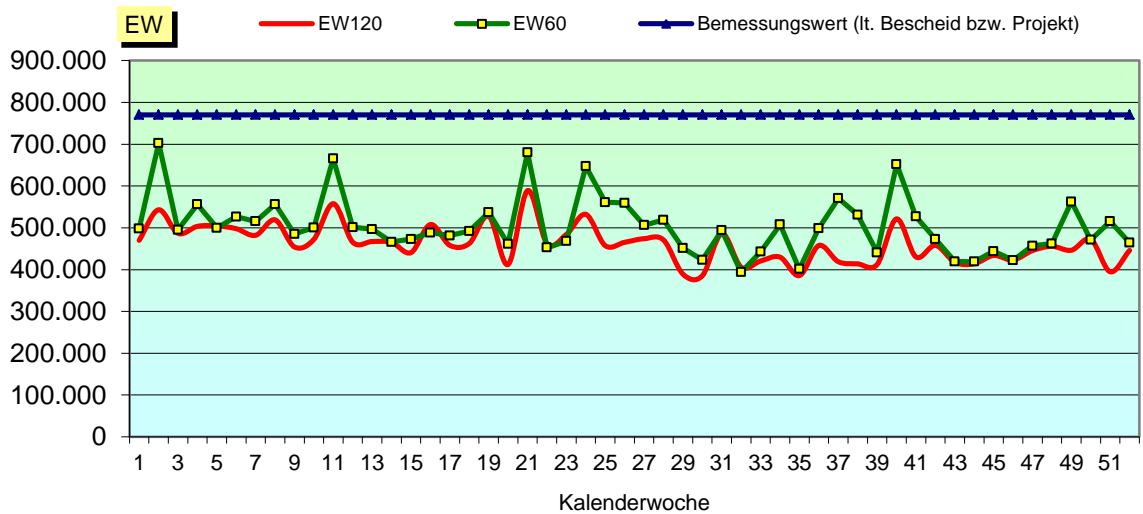
Hydraulische Auslastung

GRAFIK 1



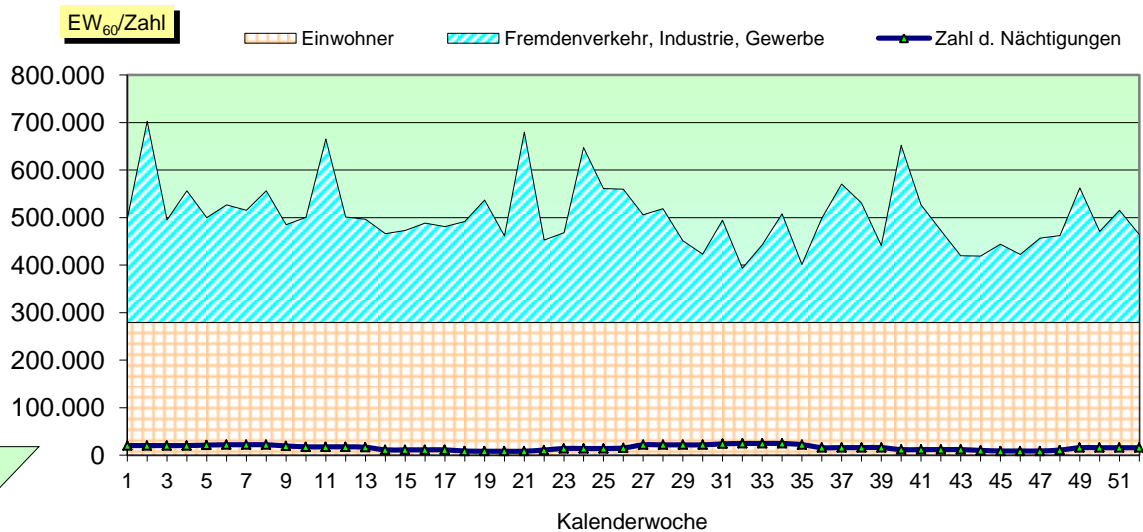
Organische Auslastung

GRAFIK 2



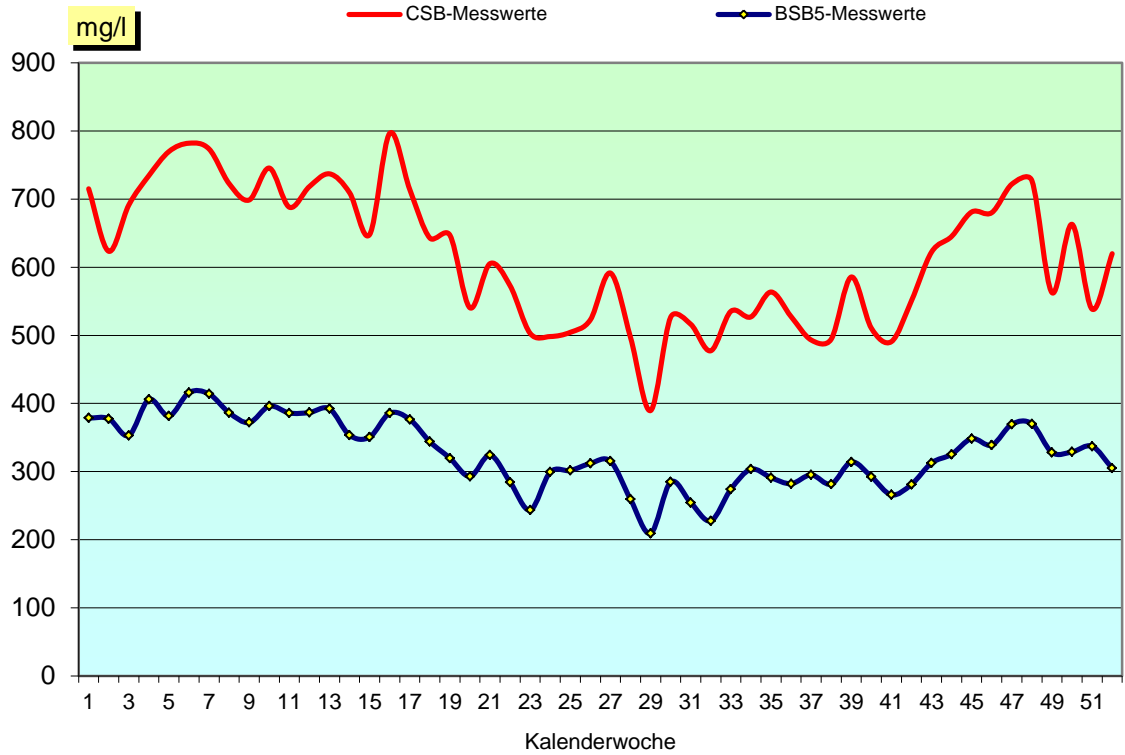
Zuordnung der Schmutzfracht

GRAFIK 3



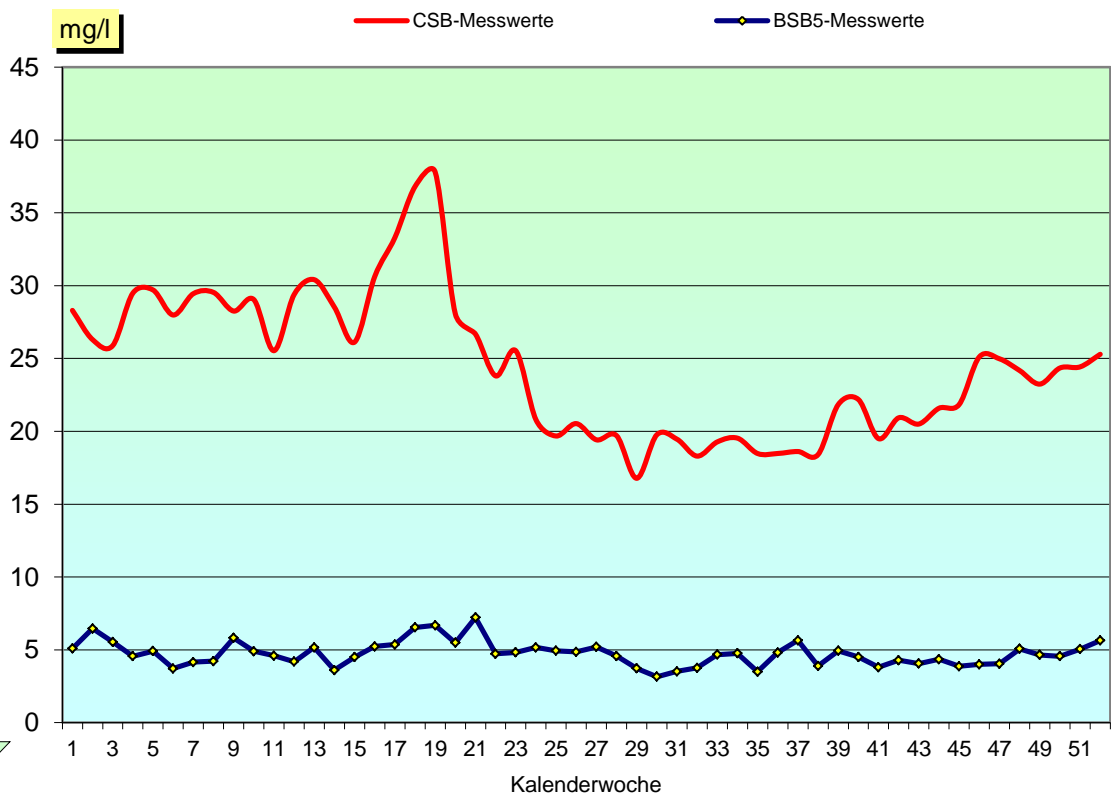
GRAFIK 4

CSB- bzw. BSB₅ - Zulaufkonzentrationen



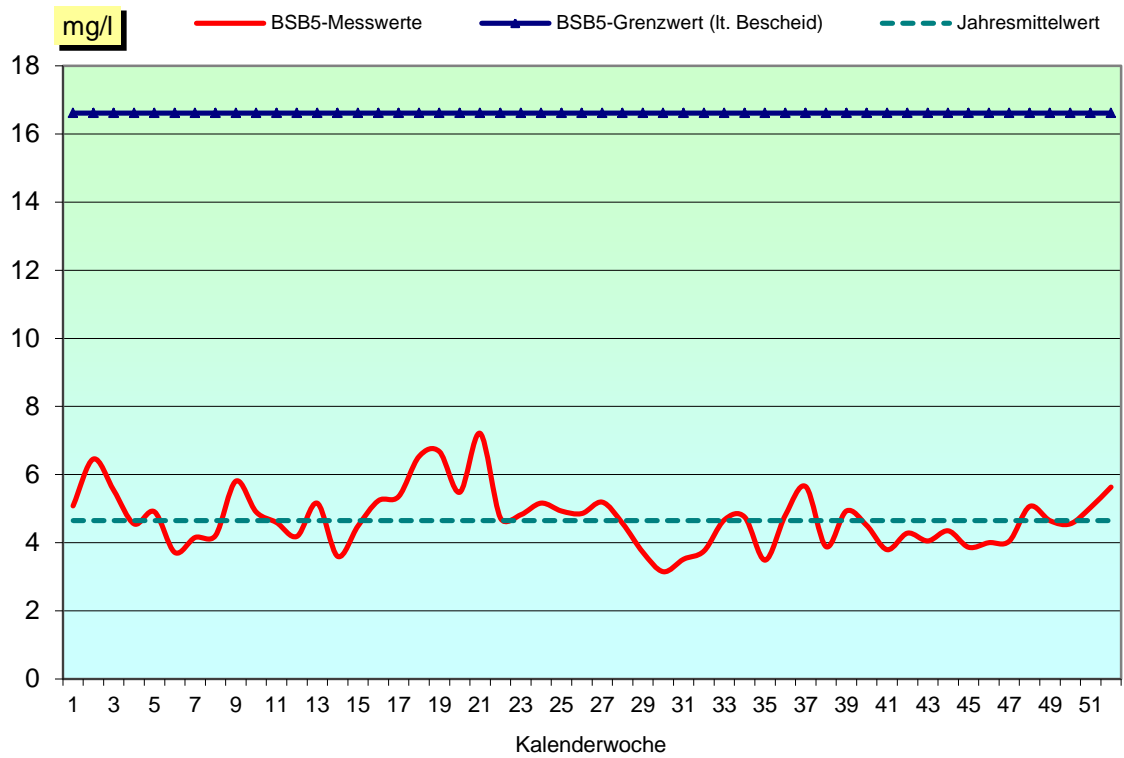
GRAFIK 5

CSB- bzw. BSB₅ - Ablaufkonzentrationen



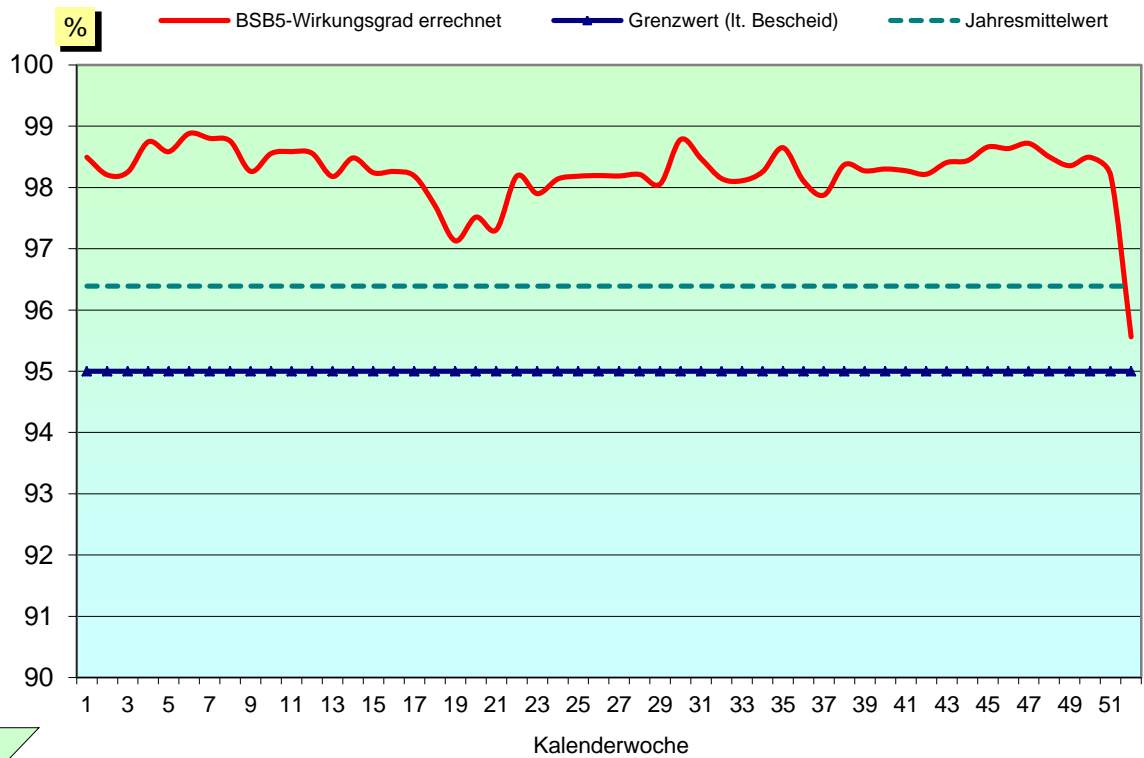
BSB₅ - Ablaufkonzentrationen und Grenzwert

GRAFIK 6



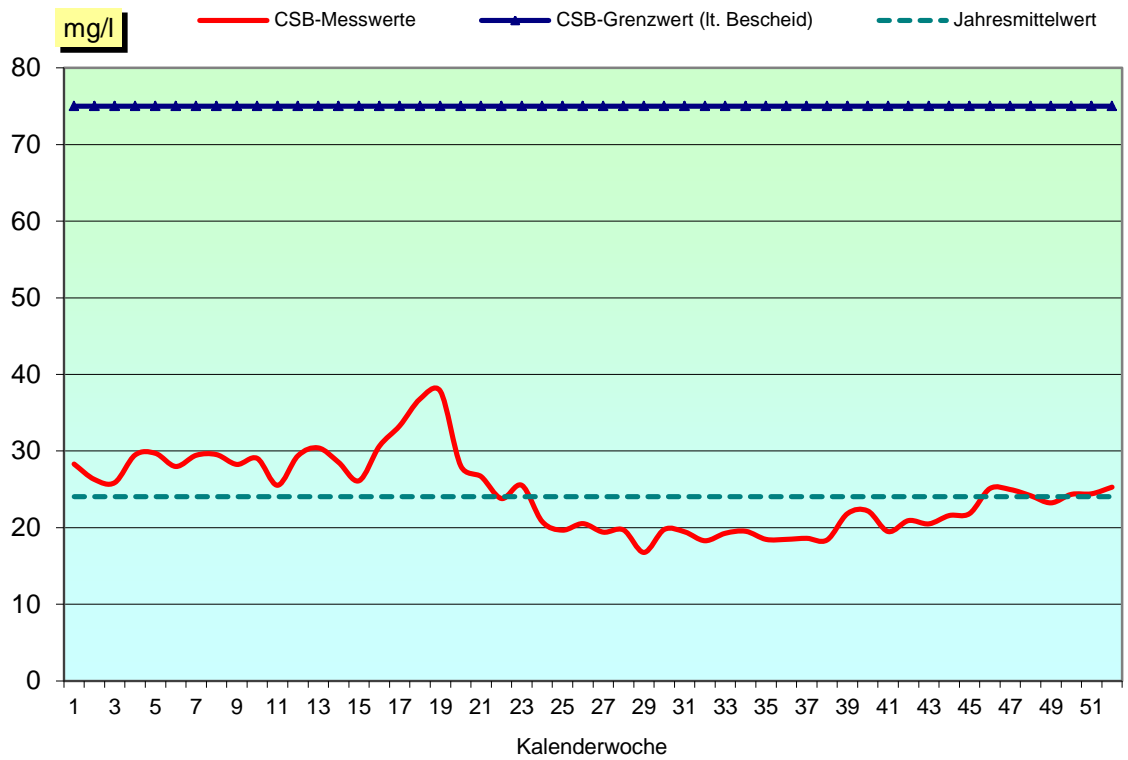
BSB₅ - Wirkungsgrade und Grenzwert

GRAFIK 7



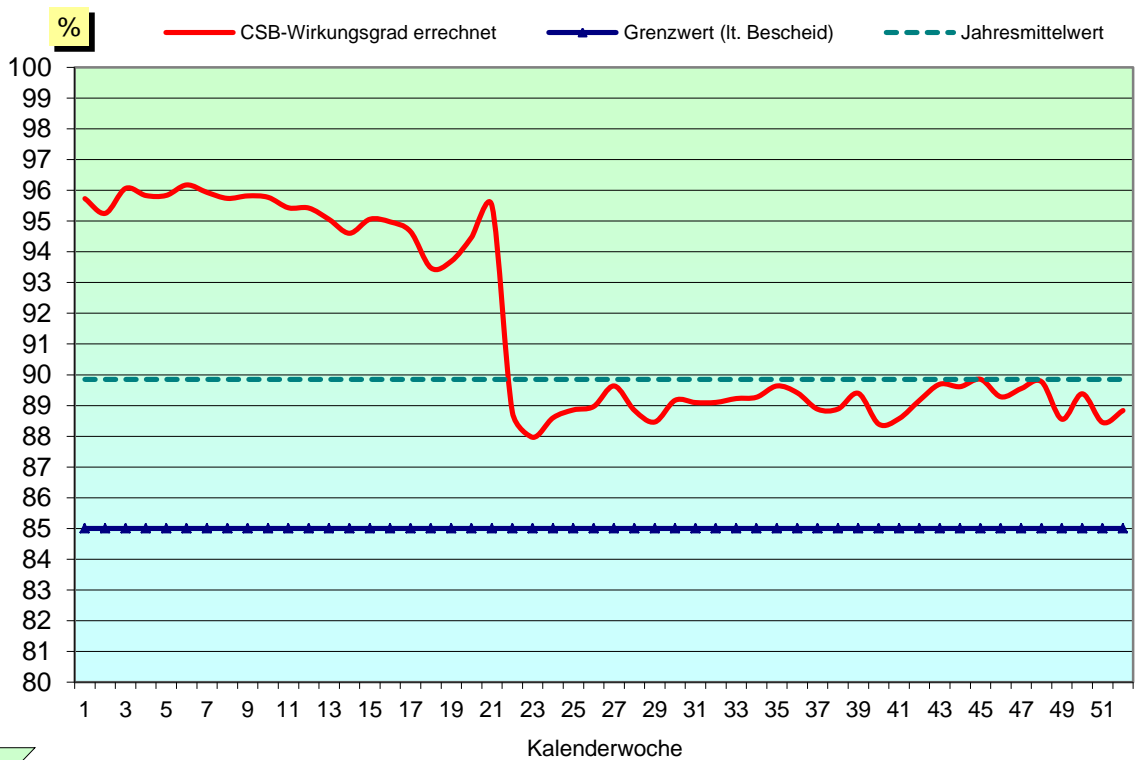
GRAFIK 8

CSB - Ablaufkonzentrationen und Grenzwert



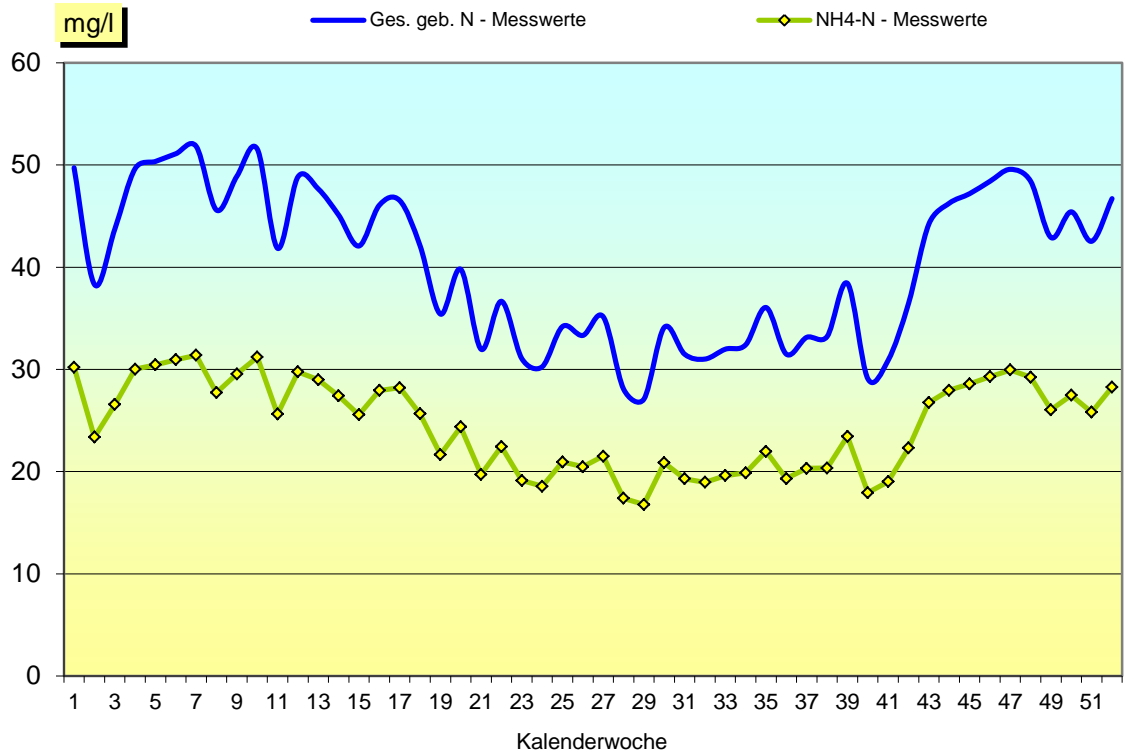
GRAFIK 9

CSB - Wirkungsgrade und Grenzwert



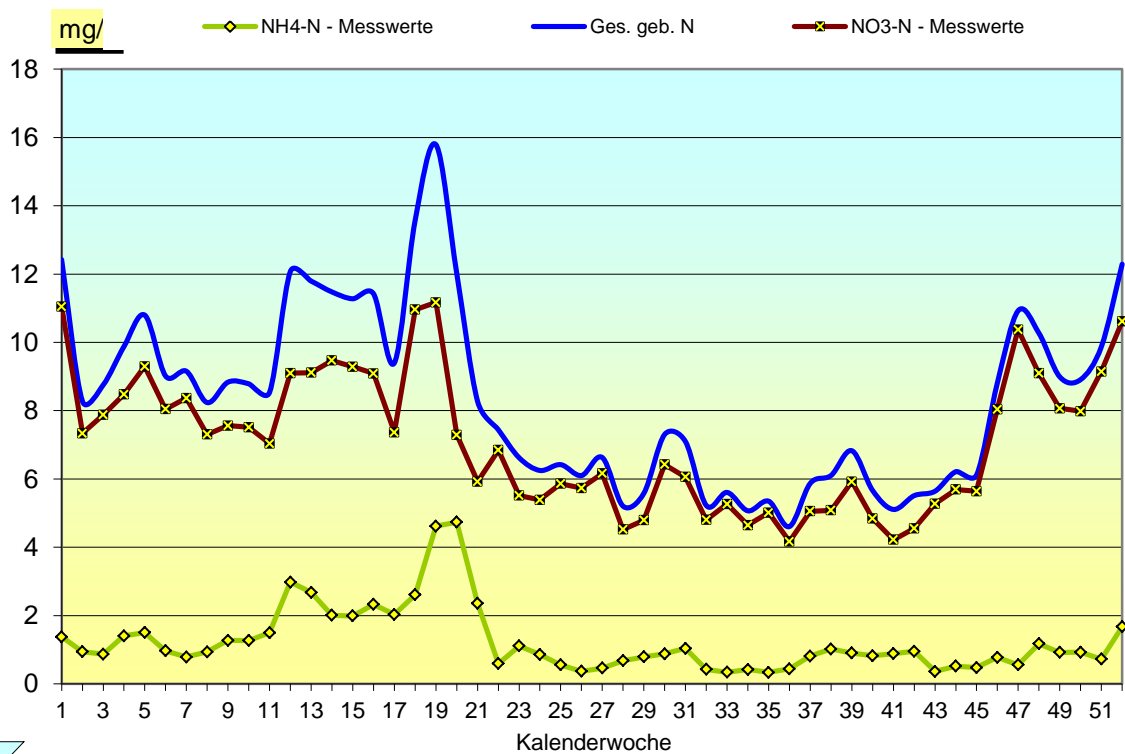
Stickstoff - Zulaufkonzentrationen

GRAFIK 10



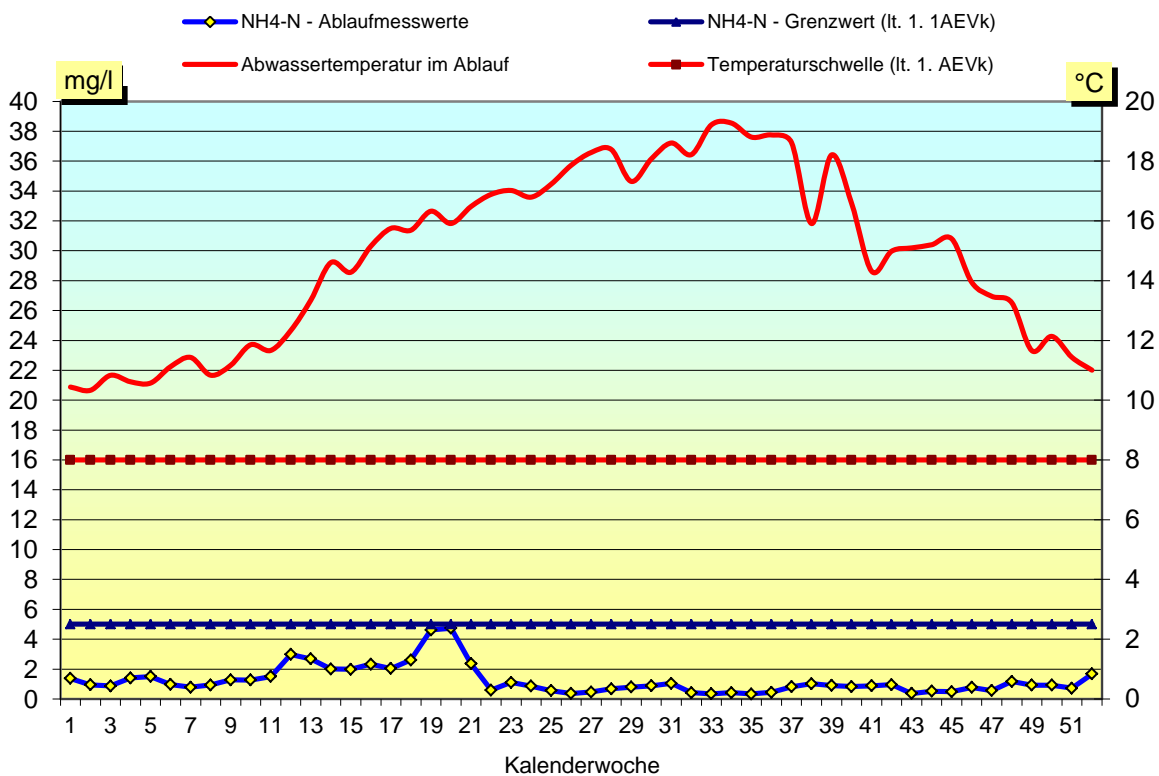
Stickstoff - Ablaufkonzentrationen

GRAFIK 11



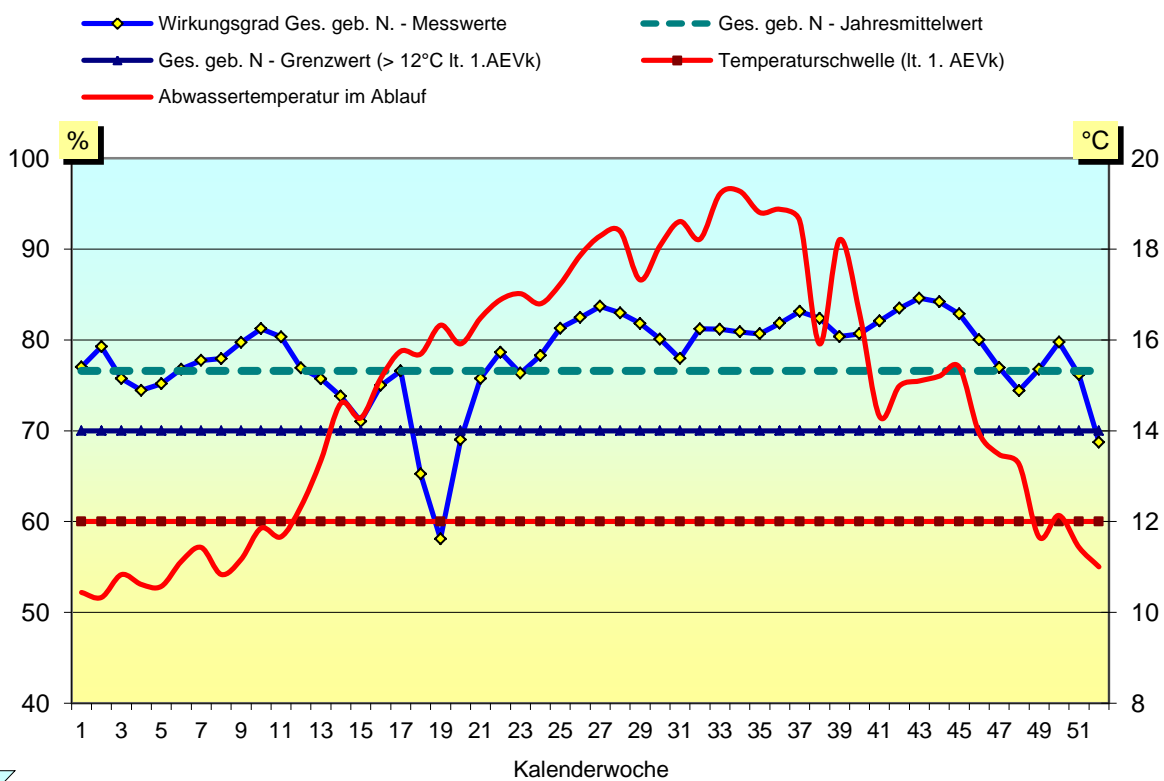
GRAFIK 12

NH4-N - Ablaufkonzentrationen und Grenzwert



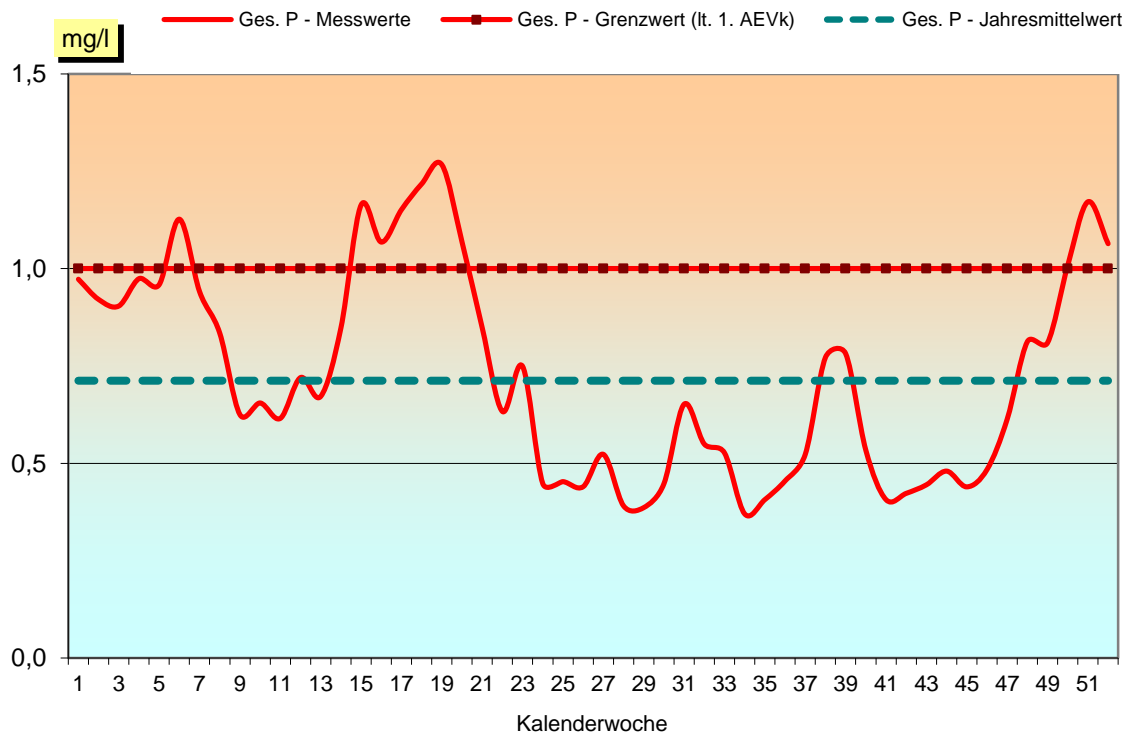
GRAFIK 13

Stickstoff- Wirkungsgrade und Grenzwert



Phosphor - Ablaufkonzentrationen und Grenzwerte

GRAFIK 14



Abwassertemperatur Ablauf

GRAFIK 15

