

# Kläranlagenkataster Tirol 2011

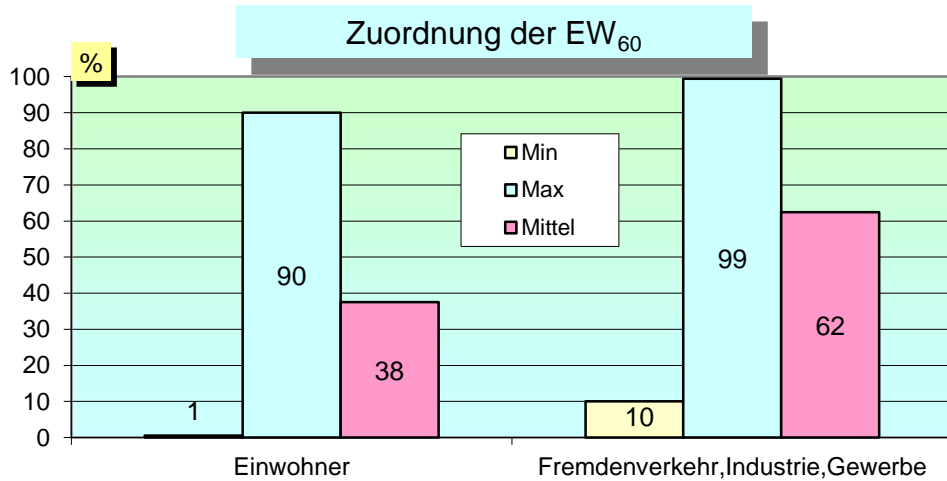
## Teil 1

- Gesamtauswertung Tirol



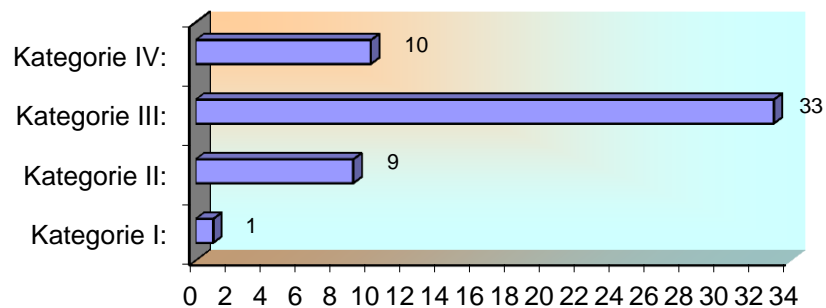
**Kenndaten laut Bescheid bzw. laut Projekt**

CSB Zulaufrecht	253.746	[kg/d]
BSB <sub>5</sub> Zulaufrecht	128.290	[kg/d]
Ges. N Zulaufrecht	9.145	[kg/d]
PO <sub>4</sub> -P Zulaufrecht	1.239	[kg/d]
Gesamt-P Zulaufrecht	2.326	[kg/d]
Abwassermenge Q	464.566	[m <sup>3</sup> /d]
Bemessungswert	2.138.162	[EW <sub>60</sub> ]
Einwohner	789.598	[E]
Fremdenverkehr, Industrie, Gewerbe	1.348.564	[EGW <sub>60</sub> ]



**Kategorie - Zugehörigkeit lt. 1. AEVk**

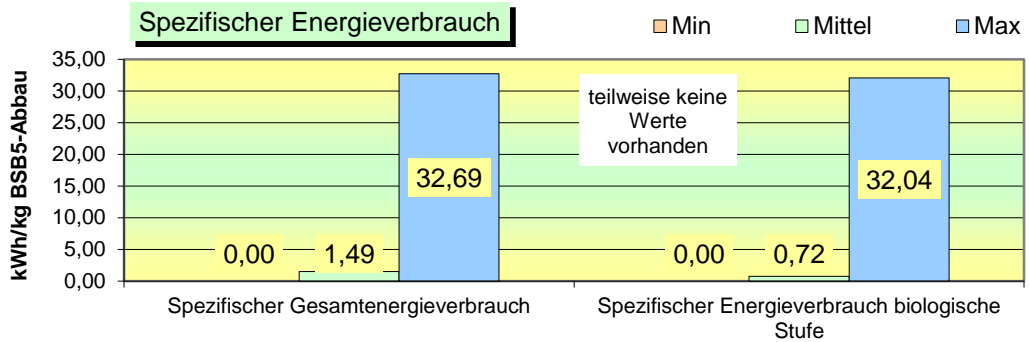
Kategorie	Anzahl der Anlagen
Kategorie I: größer 50 bis 500 EW <sub>60</sub>	1
Kategorie II: größer 500 bis 5000 EW <sub>60</sub>	9
Kategorie III: größer 5000 bis 50.000 EW <sub>60</sub>	33
Kategorie IV: größer 50.000 EW <sub>60</sub>	10
<b>Summe:</b>	<b>53 Anlagen</b>



DATENAUSWERTUNG

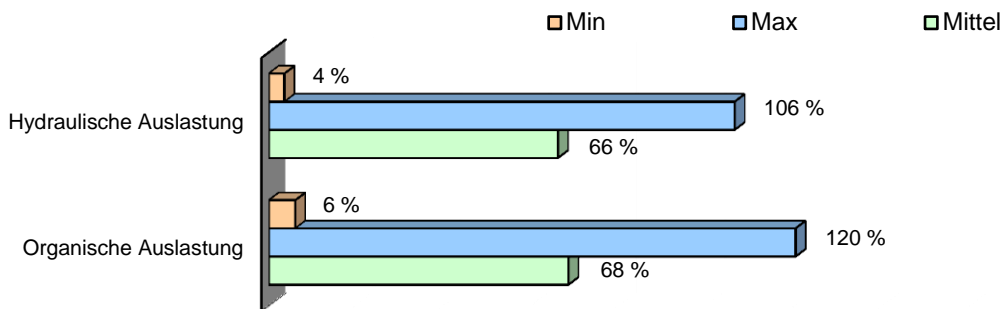
## Energiebilanz

Gesamtenergieverbrauch 113.510 [kWh/d]  
 Gesamtenergieverbrauch biologische Stufe 55.926 [kWh/d]



DATENAUSWERTUNG

## Auslastung im Jahresmittel



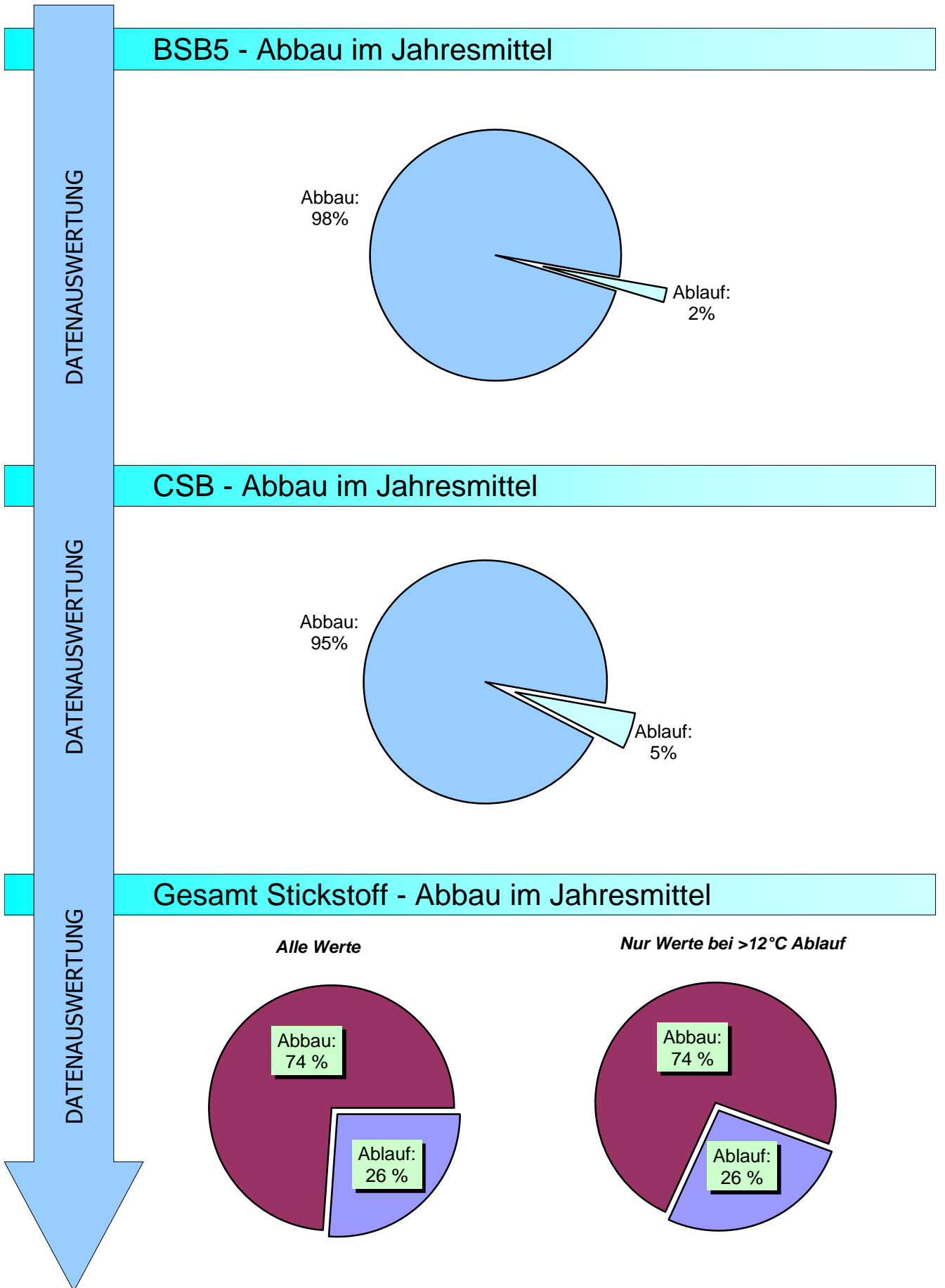
DATENAUSWERTUNG

## Ablaufwerte im Jahresmittel

<i>Parameter</i>	<i>Min</i>	<i>Max</i>	<i>Mittel</i>	
BSB <sub>5</sub>	2	11	5	[mg/l]
CSB	12	59	25	[mg/l]
NH <sub>4</sub> -N	0,2	8,5	1,8	[mg/l]
Ges. N	3,0	25,3	11,4	[mg/l]
Gesamt-P	0,2	1,4	0,7	[mg/l]

## Wirkungsgrade im Jahresmittel

<i>Parameter</i>	<i>Min</i>	<i>Max</i>	<i>Mittel</i>	
BSB <sub>5</sub>	96	99	98	[%]
CSB	86	98	95	[%]
Ges. N (alle Werte)	47	94	74	[%]
Ges. N (bei T <sub>Ablauf</sub> >12°C)	49	96	74	[%]
Gesamt-P	68	98	88	[%]



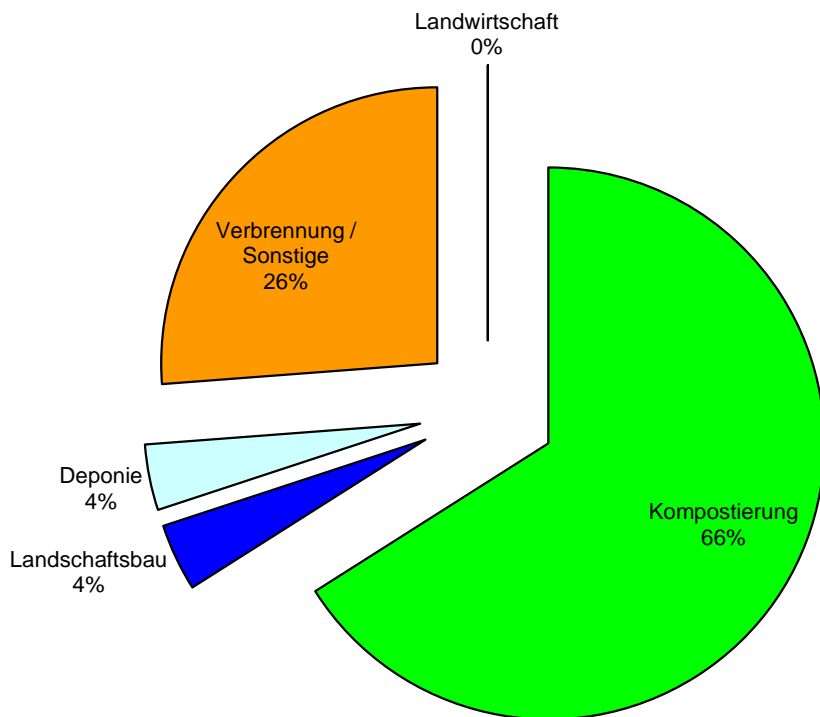
**Entsorgung entwässerter Schlamm** (vergl. Hinweise im Teil 1, Pkt. 2.1)

**Schlammfall**

Klärschlamm entwässert	( Trockensubstanzgehalt )	24	[%]
Klärschlamm entwässert	( Jahresmenge Anfall )	77.546	[m <sup>3</sup> /a]
<b>Klärschlamm entwässert</b>	<b>( Jahresmenge TS - Anfall )</b>	<b>18.359</b>	<b>[t<sub>TS</sub>/a]</b>

**Schlamm Entsorgung**

Klärschlamm entwässert	Landwirtschaft	-	[t/a]
Klärschlamm entwässert	Kompostierung	42.542	[t/a]
Klärschlamm entwässert	Landschaftsbau	2.537	[t/a]
Klärschlamm entwässert	Deponie	2.486	[t/a]
Klärschlamm entwässert	Verbrennung / Sonstige	16.890	[t/a]
<b>Klärschlamm gesamt im Auswertejahr entsorgt</b>		<b>64.455</b>	<b>[t/a]</b>
<b>Menge bei TS Kuchen</b>	<b>24 % ergibt gewichtet</b>	<b>15.401</b>	<b>[t<sub>TS</sub>/a]</b>



**Entsorgung Rechengut und Sandanfall**

Rechengut	2.640	[t/a]
Sandanfall	851	[t/a]

ENTSORGUNG  
RESTPRODUKTE

ENTSORGUNG  
RESTPRODUKTE

ZULAUF											
WOCHE	Menge	BSB <sub>5</sub>	BSB <sub>5</sub>	CSB	CSB	Ges. N	Ges. N	NH <sub>4</sub> -N	NH <sub>4</sub> -N	Ges. P	Ges. P
	m <sup>3</sup> /d	mg/l	kg/d	mg/l	kg/d	mg/l	kg/d	mg/l	kg/d	mg/l	kg/d
1	263.592	382	100.442	716	186.930	58	15.493	35	9.148	9,5	2.514
2	392.297	313	113.408	551	195.103	46	15.776	23	7.939	7,2	2.615
3	267.424	343	90.051	645	169.338	48	13.176	29	7.517	8,4	2.204
4	253.351	377	94.536	686	172.326	52	13.910	32	8.076	9,0	2.272
5	246.802	376	92.155	719	175.549	55	13.975	33	8.125	9,4	2.311
6	251.908	388	96.431	724	180.204	55	14.166	32	8.095	9,5	2.405
7	248.294	397	97.569	727	178.395	56	14.383	34	8.294	9,8	2.449
8	266.468	385	102.669	723	192.073	54	15.144	33	8.727	9,7	2.612
9	249.132	384	95.517	715	176.894	55	14.018	33	8.192	9,5	2.367
10	251.494	394	98.282	728	181.054	59	14.959	34	8.540	10,1	2.538
11	333.958	346	110.858	622	193.793	51	14.743	26	7.868	8,3	2.589
12	246.198	353	85.331	664	160.205	51	12.312	29	6.997	8,7	2.117
13	236.553	343	80.102	653	152.091	48	11.334	27	6.317	8,4	1.962
14	242.921	325	77.540	615	146.049	47	11.187	26	6.255	8,3	1.983
15	248.166	324	78.995	588	142.906	46	11.112	26	6.228	8,2	2.010
16	226.792	361	81.254	692	156.440	50	11.241	28	6.346	8,9	2.016
17	220.289	353	78.359	668	148.564	48	10.858	28	6.192	9,1	2.005
18	232.595	316	73.944	583	137.286	44	10.584	25	5.893	8,1	1.883
19	302.676	292	82.816	559	156.892	41	10.984	21	5.760	7,1	1.967
20	265.222	275	73.227	516	135.583	41	10.539	23	5.926	7,1	1.849
21	344.088	275	92.414	521	168.537	39	11.566	20	6.264	6,8	2.209
22	276.059	266	72.747	504	138.199	40	10.645	22	5.884	6,8	1.835
23	304.845	257	76.437	489	146.249	39	10.813	21	6.064	6,5	1.915
24	356.219	268	94.130	471	163.702	38	12.514	20	6.712	6,3	2.152
25	323.781	259	82.730	465	146.417	38	11.969	21	6.414	6,6	2.091
26	311.655	275	82.632	470	140.885	40	11.778	21	6.099	7,0	2.103
27	280.867	294	80.841	537	148.243	41	11.366	23	6.153	7,5	2.068
28	329.388	248	80.293	460	145.868	36	10.849	20	6.054	6,2	1.973
29	375.063	216	78.545	393	138.923	36	12.232	19	6.505	6,0	2.143
30	277.130	280	75.563	518	139.222	40	11.330	24	6.343	7,8	2.103
31	354.241	254	86.875	480	161.455	37	12.764	21	6.796	6,6	2.255
32	351.579	230	76.032	439	143.903	34	11.366	19	6.333	6,0	2.003
33	304.759	271	80.021	501	146.254	38	11.406	22	6.358	7,0	2.038
34	285.325	305	86.336	536	150.904	41	11.338	23	6.322	7,7	2.178
35	245.930	294	71.424	555	134.298	42	10.249	24	5.781	7,6	1.851
36	288.790	283	80.537	523	148.042	42	11.170	22	5.897	7,3	2.066
37	318.532	277	84.744	493	143.337	41	11.845	22	6.348	7,1	2.144
38	334.930	258	79.891	467	136.548	39	11.796	21	6.252	6,5	1.929
39	237.592	319	74.278	589	137.555	46	10.886	26	6.116	8,4	1.969
40	370.401	271	93.668	506	167.017	40	12.277	19	6.183	6,6	2.174
41	356.947	238	79.321	438	138.808	36	11.497	19	6.004	5,8	1.862
42	271.746	273	73.266	512	137.133	38	10.417	22	5.708	7,1	1.902
43	229.612	306	69.181	574	129.837	45	10.561	26	5.850	8,0	1.831
44	215.887	318	68.489	599	128.930	47	10.638	28	5.981	8,3	1.803
45	208.115	330	68.880	623	130.178	48	10.147	27	5.717	8,5	1.771
46	203.615	336	68.964	633	130.063	49	10.151	28	5.725	8,8	1.806
47	200.348	352	70.575	658	132.349	51	10.286	29	5.757	9,0	1.816
48	204.090	354	71.878	691	139.608	49	10.205	28	5.704	8,7	1.763
49	276.397	308	85.272	545	146.116	45	12.037	25	6.419	7,4	1.985
50	251.693	323	82.575	617	157.293	49	12.322	27	6.687	8,3	2.100
51	266.640	340	89.908	579	150.331	51	12.900	28	7.188	8,2	2.127
52	301.860	347	101.579	657	187.926	53	16.311	32	9.170	8,6	2.497
Mittelwert	278.928	313	83.914	580	153.689	45	12.068	25	6.677	7,9	2.099
Jahresfracht	101.529.794		30.544.581		55.942.651		4.392.638		2.430.562		763.916

ZULAUF						STATISTIK	ABLAUF		
WOCHE	EW60 gesamt [EW]	Anteile Einwohner		Anteile Fremdenverkehr Gewerbe u. Industrie		Zahl der Nächtigungen pro Tag	Temp. °C	BSB <sub>5</sub> mg/l	BSB <sub>5</sub> kg/d
		%	[E]	%	[EGW <sub>60</sub> ]				
1	1.674.025	41	685.349	59	988.676	198.497	9,5	6,3	1.664
2	1.890.128	36	685.349	64	1.204.779	198.497	9,0	6,2	2.536
3	1.500.855	46	685.349	54	815.506	198.497	9,3	5,6	1.478
4	1.575.603	43	685.349	57	890.253	198.497	9,2	5,6	1.421
5	1.535.915	45	685.349	55	850.565	212.805	9,1	5,7	1.415
6	1.607.182	43	685.349	57	921.832	223.536	9,6	5,4	1.390
7	1.626.144	42	685.349	58	940.794	223.536	9,9	5,4	1.368
8	1.711.155	40	685.349	60	1.025.805	223.536	9,7	5,6	1.494
9	1.591.943	43	685.349	57	906.594	195.319	9,8	5,8	1.430
10	1.638.028	42	685.349	58	952.679	174.157	10,3	5,7	1.427
11	1.847.641	37	685.349	63	1.162.292	174.157	10,3	5,3	1.790
12	1.422.181	48	685.349	52	736.832	174.157	10,7	5,0	1.246
13	1.335.031	51	685.349	49	649.682	158.577	11,5	5,1	1.205
14	1.292.329	53	685.349	47	606.979	65.095	12,3	4,5	1.098
15	1.316.591	52	685.349	48	631.241	65.095	12,0	4,8	1.216
16	1.354.234	51	685.349	49	668.885	65.095	13,0	5,3	1.217
17	1.305.987	52	685.349	48	620.638	65.095	13,5	5,0	1.110
18	1.232.407	56	685.349	44	547.057	37.650	13,5	5,3	1.266
19	1.380.265	50	685.349	50	694.915	33.076	14,0	5,5	1.689
20	1.220.458	56	685.349	44	535.109	33.076	13,9	4,9	1.330
21	1.540.227	44	685.349	56	854.877	33.076	14,6	5,4	1.912
22	1.212.450	57	685.349	43	527.101	54.856	14,9	4,5	1.233
23	1.273.955	54	685.349	46	588.605	83.896	15,2	4,7	1.435
24	1.568.837	44	685.349	56	883.487	83.896	15,3	4,7	1.698
25	1.378.825	50	685.349	50	693.476	83.896	15,6	4,4	1.418
26	1.377.193	50	685.349	50	691.844	91.439	16,1	4,5	1.429
27	1.347.344	51	685.349	49	661.994	136.701	16,6	4,9	1.376
28	1.338.218	51	685.349	49	652.869	136.701	16,9	4,7	1.540
29	1.309.087	52	685.349	48	623.738	136.701	16,0	4,0	1.537
30	1.259.381	54	685.349	46	574.031	136.701	16,4	4,0	1.095
31	1.447.923	47	685.349	53	762.574	155.893	17,0	4,0	1.406
32	1.267.192	54	685.349	46	581.843	163.569	16,6	4,1	1.396
33	1.333.681	51	685.349	49	648.332	163.569	17,6	4,3	1.308
34	1.438.925	48	685.349	52	753.576	163.569	17,9	4,3	1.235
35	1.190.403	58	685.349	42	505.054	143.902	17,4	3,9	969
36	1.342.287	51	685.349	49	656.937	94.733	17,4	4,6	1.333
37	1.412.394	49	685.349	51	727.044	94.733	17,3	4,5	1.445
38	1.331.512	51	685.349	49	646.162	94.733	14,9	3,7	1.289
39	1.237.971	55	685.349	45	552.621	94.733	16,5	4,3	1.008
40	1.561.137	44	685.349	56	875.788	57.019	15,3	4,2	1.503
41	1.322.011	52	685.349	48	636.661	57.019	13,4	3,9	1.406
42	1.221.106	56	685.349	44	535.757	57.019	13,5	3,9	1.082
43	1.153.012	59	685.349	41	467.662	57.019	13,3	4,1	948
44	1.141.490	60	685.349	40	456.141	41.097	13,3	4,3	958
45	1.148.002	60	685.349	40	462.653	29.155	13,2	4,0	838
46	1.149.407	60	685.349	40	464.058	29.155	11,9	4,4	933
47	1.176.257	58	685.349	42	490.908	29.155	11,3	4,4	898
48	1.197.973	57	685.349	43	512.623	53.377	11,0	4,8	982
49	1.421.198	48	685.349	52	735.848	113.930	10,0	4,5	1.286
50	1.376.254	50	685.349	50	690.905	113.930	10,1	4,6	1.178
51	1.498.459	46	685.349	54	813.109	113.930	9,7	4,8	1.289
52	1.692.981	40	685.349	60	1.007.632	113.930	9,8	6,4	1.881
Mittelwert	1.398.561	50	685.349	50	713.212	114.057	13,2	4,8	1.347
Jahresfracht						41.516.928			490.227

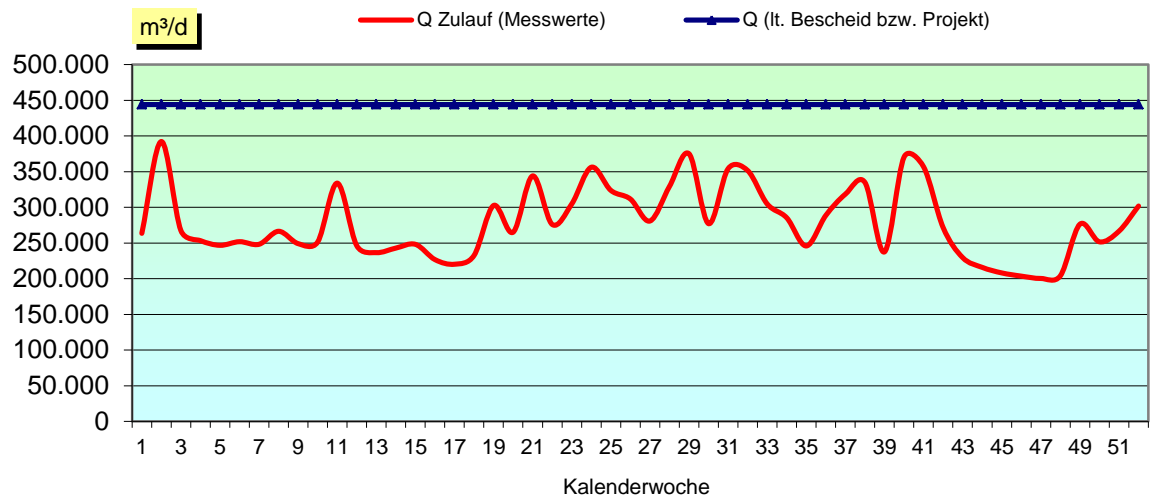
ABLAUF										
WOCHE	CSB mg/l	CSB kg/d	Ges. N mg/l	Ges. N kg/d	NO <sub>3</sub> -N mg/l	NO <sub>3</sub> -N kg/d	NH <sub>4</sub> -N mg/l	NH <sub>4</sub> -N kg/d	Ges. P mg/l	Ges. P kg/d
1	32	8.410	18,2	4.510	12,8	3.348	3,1	855	0,9	246
2	28	11.004	13,3	4.104	8,0	2.889	1,8	782	0,8	320
3	27	7.216	14,6	3.414	9,3	2.453	2,2	622	0,8	203
4	30	7.639	15,9	3.557	9,9	2.493	2,9	732	0,8	214
5	31	7.602	16,8	3.712	10,6	2.618	3,2	783	0,9	216
6	31	7.780	16,0	3.637	10,2	2.586	2,7	671	0,9	235
7	31	7.771	15,3	3.558	10,8	2.723	2,5	598	0,9	216
8	32	8.414	15,6	3.905	10,5	2.815	3,0	759	0,8	224
9	30	7.409	15,2	3.438	9,8	2.430	3,2	759	0,7	180
10	30	7.524	15,2	3.366	9,2	2.309	3,3	819	0,7	186
11	27	9.058	13,2	3.566	7,7	2.390	2,5	803	0,7	232
12	28	6.865	13,2	2.815	8,5	2.037	2,7	653	0,7	167
13	28	6.635	12,8	2.707	8,5	1.953	2,3	548	0,7	161
14	27	6.596	12,6	2.887	9,0	2.126	1,9	476	0,7	177
15	26	6.470	13,0	3.098	9,0	2.300	1,7	442	0,8	212
16	27	6.272	12,5	2.644	8,9	1.981	1,8	418	0,7	169
17	29	6.363	11,7	2.410	8,1	1.807	1,6	368	0,8	178
18	29	6.886	12,1	2.711	8,5	2.012	1,6	400	0,8	186
19	29	8.660	12,6	3.398	8,1	2.278	2,4	755	0,9	257
20	23	6.278	10,4	2.682	6,5	1.730	2,4	698	0,7	204
21	23	8.103	9,6	2.746	5,7	1.945	1,6	489	0,7	235
22	22	5.972	9,2	2.237	6,5	1.738	0,9	262	0,6	162
23	23	7.024	10,4	2.765	6,6	1.888	1,3	423	0,7	203
24	21	7.517	9,0	2.817	5,6	1.936	1,2	434	0,5	192
25	19	6.300	8,0	2.365	5,5	1.759	1,1	371	0,6	180
26	21	6.475	8,7	2.413	5,8	1.800	1,2	344	0,6	194
27	21	5.877	8,6	2.191	6,3	1.739	1,2	343	0,7	181
28	21	6.786	7,4	2.188	4,8	1.549	1,3	448	0,6	202
29	19	7.055	7,8	2.517	4,9	1.752	1,4	523	0,6	230
30	21	5.703	9,1	2.354	6,7	1.818	1,5	422	0,6	181
31	21	7.300	9,0	2.784	6,1	2.053	1,6	565	0,7	265
32	19	6.521	8,3	2.481	5,4	1.798	1,2	420	0,6	214
33	19	5.843	8,0	2.194	5,3	1.605	1,2	365	0,6	180
34	20	5.747	8,6	2.220	5,5	1.552	1,2	346	0,6	161
35	20	4.993	8,8	1.924	5,8	1.400	1,1	273	0,6	141
36	20	5.858	8,4	2.133	5,2	1.468	1,1	315	0,5	159
37	21	6.639	7,9	2.345	5,7	1.746	1,2	413	0,6	192
38	19	6.104	8,6	2.386	5,7	1.737	1,3	415	0,6	198
39	21	4.995	10,1	2.150	6,8	1.586	1,4	339	0,6	153
40	22	8.056	9,4	2.932	5,9	1.934	1,4	534	0,6	215
41	19	6.764	8,0	2.550	5,2	1.730	1,3	467	0,5	171
42	20	5.427	8,9	2.081	6,1	1.610	1,4	393	0,5	139
43	21	4.857	9,9	2.017	7,1	1.592	1,2	266	0,5	126
44	22	4.728	10,3	2.065	7,7	1.643	1,2	263	0,6	124
45	22	4.612	11,1	2.029	7,7	1.587	1,1	219	0,5	107
46	25	5.161	13,3	2.497	9,5	1.915	1,6	333	0,6	120
47	24	4.862	13,7	2.501	10,3	2.041	1,4	273	0,6	121
48	24	4.895	13,1	2.344	8,7	1.737	2,0	377	0,7	137
49	23	6.526	10,7	2.642	6,6	1.851	1,9	572	0,7	188
50	24	6.224	10,9	2.498	6,7	1.711	2,0	540	0,8	193
51	25	6.497	12,6	2.991	7,5	2.014	2,2	598	0,9	238
52	30	8.972	15,4	4.406	9,9	2.874	3,5	1.113	1,0	289
Mittelwert	24	6.716	11,4	2.786	7,6	2.007	1,8	508	0,7	192
Jahresfracht		2.444.709		1.014.195		730.688		184.807		69.823



ENTSORGUNGSPRODUKTE										ENERGIE	
WOCHE	Rechen- gut t/d	Sand- anfall t/d	Klär- schlammanfall		Landwirt- schaft t/d	Kompo- stierung t/d	Landschafts- bau t/d	Deponie t/d	Sonstige t/d	Biologische Stufe [kWh/d]	Gesamt [kWh/d]
			m³/d	%TS							
1	9,09	1,58	227	24	-	100,0	7,9	-	39,0	71.208	130.254
2	10,27	1,53	245	24	-	107,7	7,9	-	62,5	61.493	124.165
3	6,47	5,31	231	24	-	100,3	7,7	-	52,2	61.873	120.255
4	8,03	0,98	243	24	-	185,1	6,6	-	49,6	63.399	123.630
5	6,92	0,84	241	24	-	94,4	6,5	-	58,9	64.564	123.009
6	4,44	3,10	264	23	-	108,7	6,6	-	63,9	67.743	124.791
7	7,17	1,76	245	24	-	94,7	6,4	-	50,6	67.501	125.815
8	5,66	1,21	234	23	-	149,7	6,2	-	53,8	69.535	128.090
9	9,37	1,83	252	23	-	82,8	7,1	-	42,6	69.464	125.039
10	5,43	2,76	265	23	-	103,4	7,4	-	45,6	73.397	125.812
11	9,16	1,24	243	23	-	102,4	7,3	-	45,0	66.427	122.027
12	8,10	2,41	246	23	-	109,4	6,6	-	42,1	63.018	118.141
13	8,35	2,48	254	23	-	165,3	7,1	-	49,8	59.125	114.167
14	7,70	1,18	252	23	-	107,6	7,7	-	44,5	57.236	111.887
15	6,60	4,06	235	23	-	100,2	7,1	-	65,7	54.143	111.378
16	6,21	0,67	228	23	-	103,1	7,7	-	70,4	56.152	110.564
17	8,42	2,69	219	24	-	136,6	6,1	-	58,3	55.151	108.804
18	3,15	1,67	222	24	-	97,7	6,8	2,5	60,7	53.495	108.015
19	7,94	2,71	207	24	-	95,1	6,3	2,6	47,1	52.649	107.988
20	5,15	2,63	208	24	-	110,2	8,6	-	41,6	50.205	103.165
21	7,15	3,28	189	25	-	210,3	8,5	-	39,4	52.199	106.466
22	8,20	3,11	162	25	-	79,4	8,3	-	28,0	53.420	106.407
23	7,08	2,20	179	25	-	75,6	7,4	2,5	32,0	53.230	106.712
24	5,63	4,03	181	25	-	92,2	5,4	-	43,7	52.841	108.107
25	5,57	1,86	192	25	-	75,3	5,7	-	27,5	53.811	107.190
26	7,35	2,20	216	25	-	222,1	5,9	-	57,4	55.856	108.933
27	8,73	2,11	207	25	-	110,1	6,3	-	49,6	51.777	108.324
28	4,29	4,32	197	25	-	94,0	5,4	1,7	31,5	53.098	108.448
29	7,46	3,47	210	25	-	102,5	6,1	2,6	56,4	49.056	109.924
30	5,07	1,40	224	25	-	192,8	8,2	0,9	43,7	54.856	109.020
31	9,15	2,16	205	25	-	86,9	4,5	2,7	47,9	56.286	113.728
32	7,00	3,28	222	25	-	111,9	7,1	1,7	34,4	54.043	113.005
33	7,82	3,01	196	25	-	78,9	6,1	-	41,8	54.892	113.466
34	5,39	1,81	221	25	-	107,6	7,1	-	39,9	54.322	115.604
35	7,18	1,23	222	25	-	167,8	7,1	-	51,4	52.850	110.707
36	5,97	4,76	215	24	-	110,2	7,4	-	56,9	53.123	112.474
37	6,31	1,64	207	24	-	87,2	8,6	-	49,1	53.276	112.829
38	7,50	2,13	218	24	-	98,4	8,2	-	27,7	50.200	110.342
39	7,13	3,06	199	24	-	193,8	7,7	-	53,4	51.910	110.537
40	7,84	3,19	205	24	-	87,0	7,1	-	43,7	51.436	112.446
41	7,51	2,83	198	24	-	81,2	7,8	-	41,5	47.669	109.050
42	6,33	0,81	173	24	-	95,5	7,7	-	54,1	48.993	108.876
43	5,41	1,40	198	24	-	206,9	8,0	-	33,6	48.646	107.156
44	5,77	0,73	176	23	-	81,1	5,2	-	38,4	48.719	109.538
45	9,05	3,79	188	23	-	91,0	6,4	-	47,9	48.265	109.543
46	4,62	0,83	186	23	-	115,5	5,9	-	52,7	47.176	106.424
47	9,29	1,27	170	23	-	212,9	-	-	70,5	47.278	103.038
48	6,41	0,72	202	23	-	88,8	8,6	-	41,4	47.877	105.061
49	8,11	2,73	155	23	-	78,8	8,6	-	28,8	48.623	109.842
50	5,44	0,81	192	23	-	100,3	9,7	-	35,6	53.350	114.925
51	11,84	2,95	203	23	-	122,4	8,6	-	47,8	54.994	117.150
52	15,94	5,87	208	24	-	164,6	6,5	337,9	21,3	66.281	130.234
Mittelwert	7,3	2,3	213,0	24	-	116,9	7,0	6,8	46,4	55.926	113.510
Jahresfracht	2.640	851	77.546		-	42.542	2.537	2.486	16.890	20.356.921	41.317.509

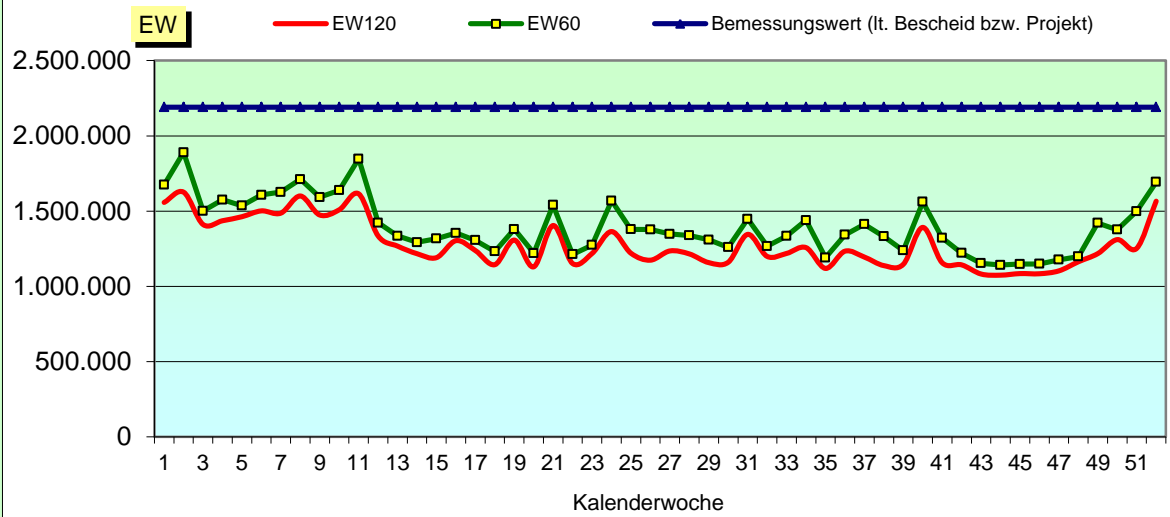
GRAFIK 1

### Hydraulische Auslastung



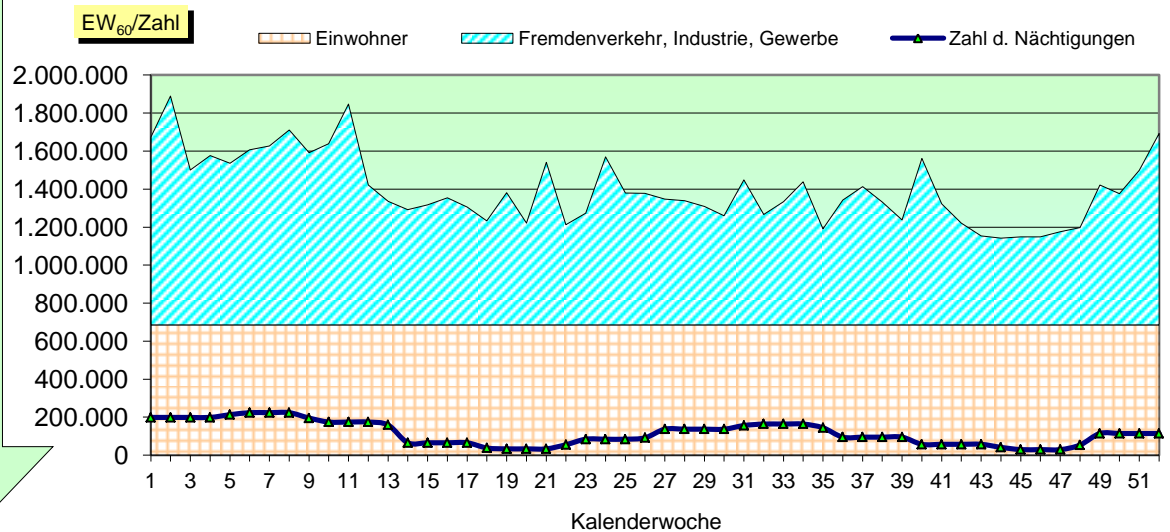
GRAFIK 2

### Organische Auslastung



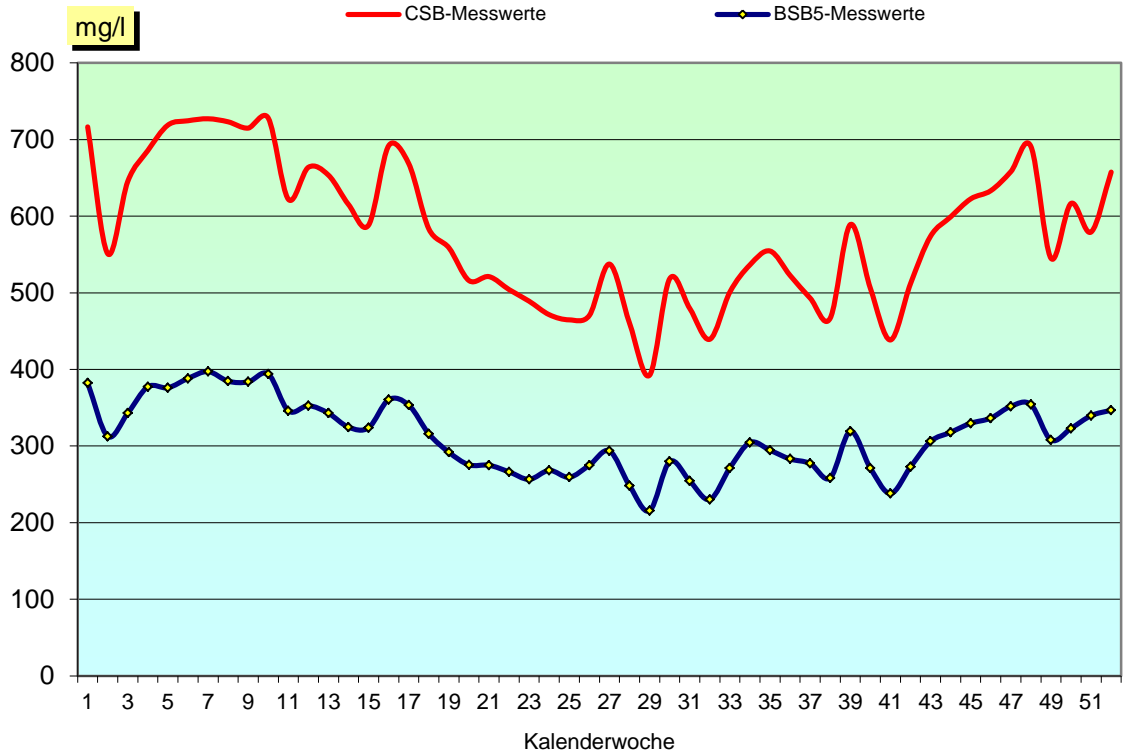
GRAFIK 3

### Zuordnung der Schmutzfracht



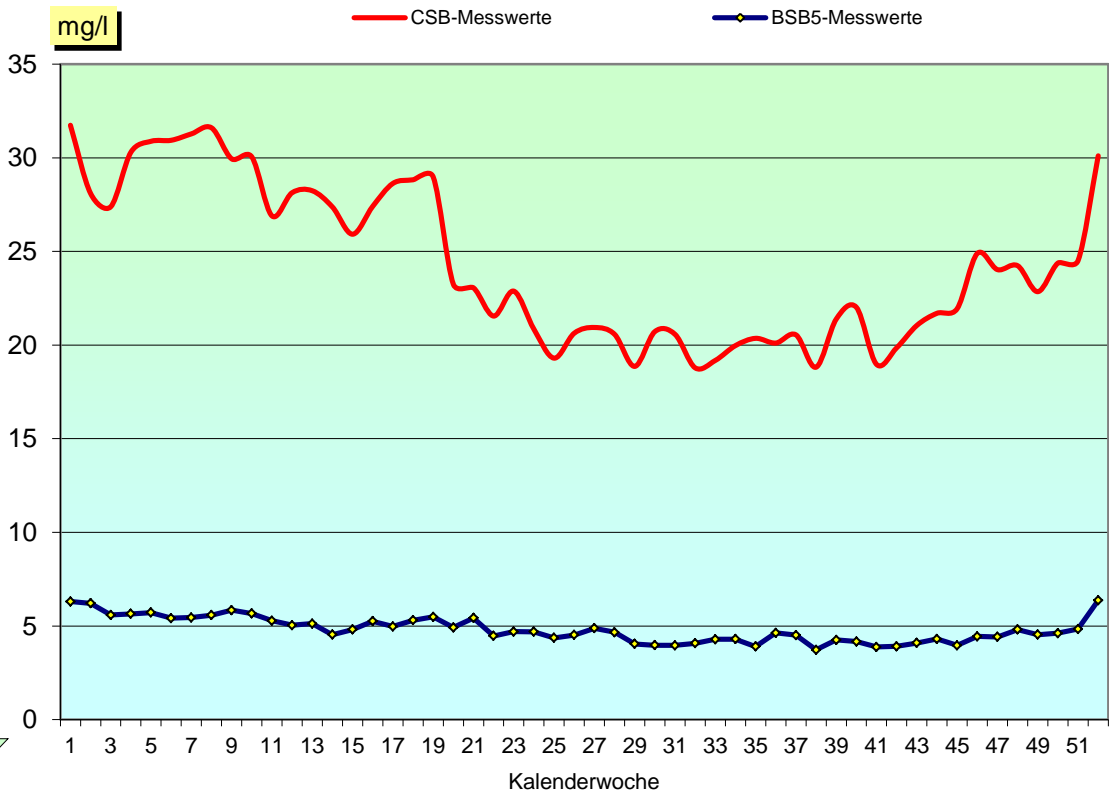
GRAFIK 4

CSB- bzw. BSB<sub>5</sub> - Zulaufkonzentrationen



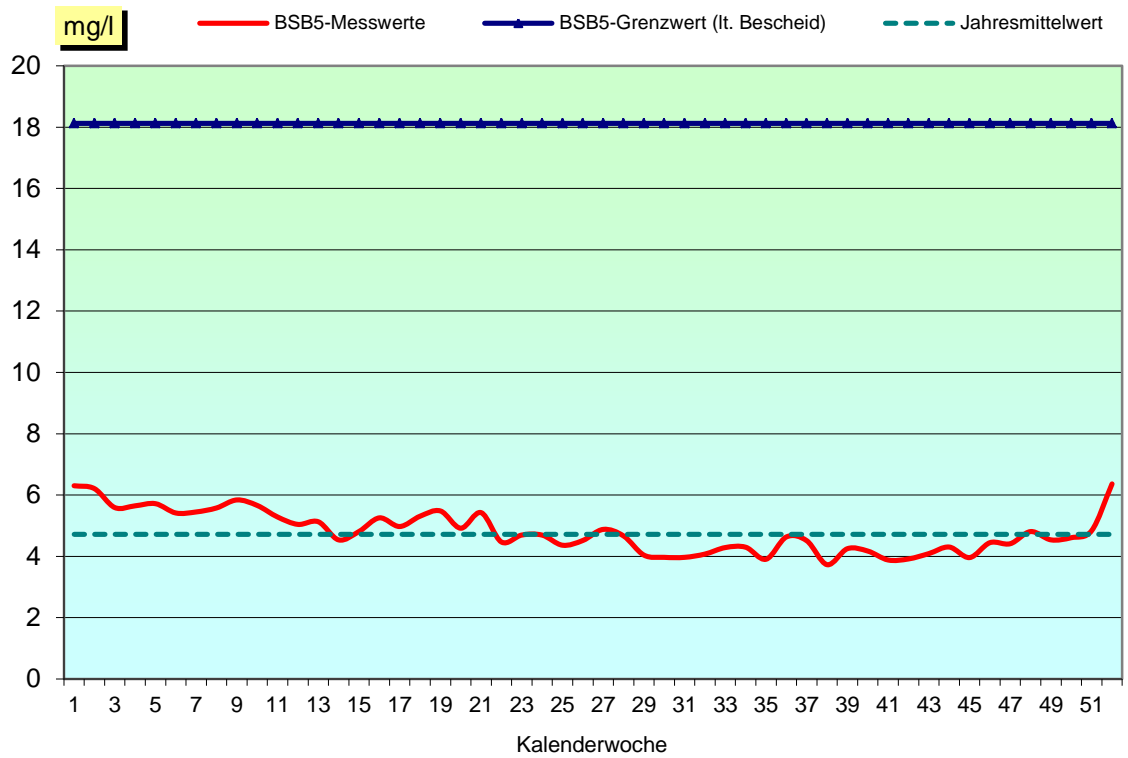
GRAFIK 5

CSB- bzw. BSB<sub>5</sub> - Ablaufkonzentrationen



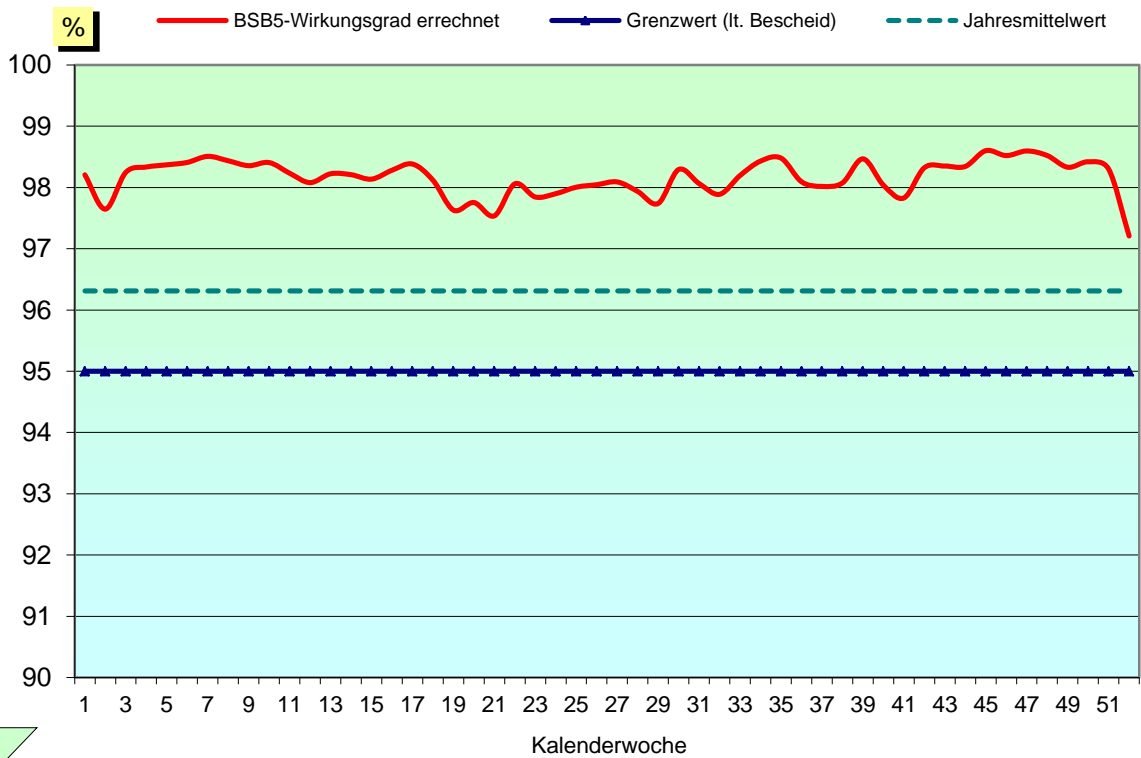
**BSB<sub>5</sub> - Ablaufkonzentrationen und Grenzwert**

GRAFIK 6



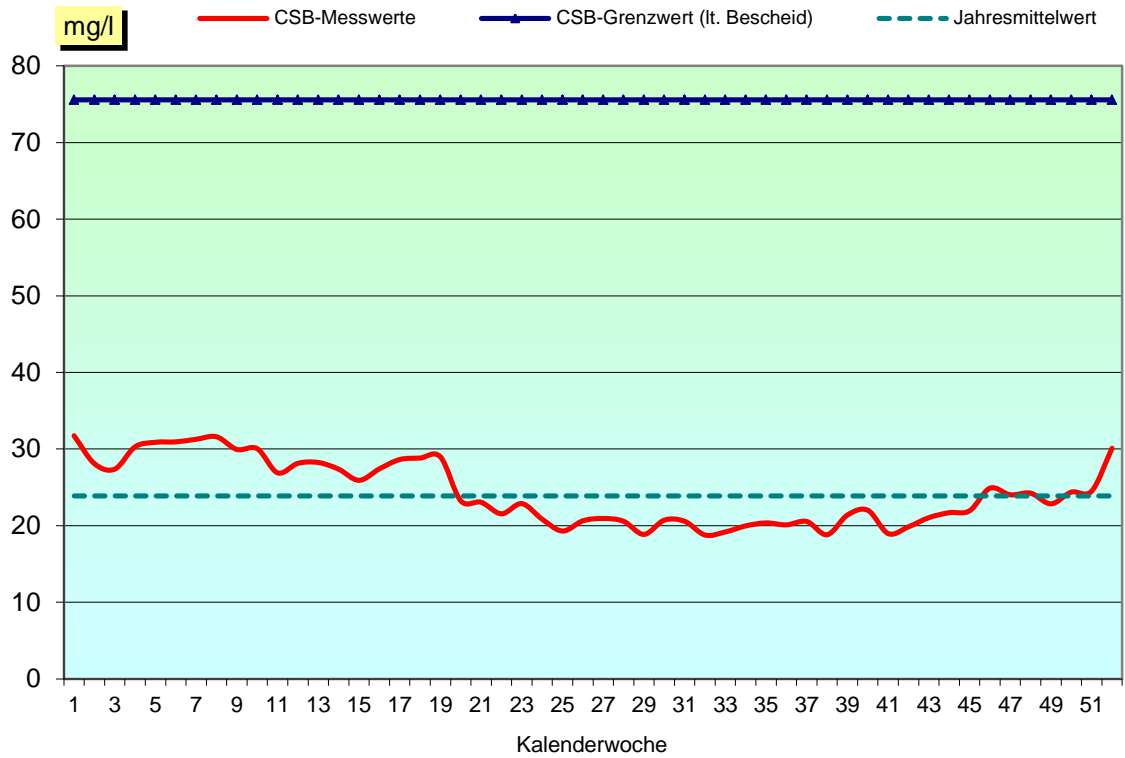
**BSB<sub>5</sub> - Wirkungsgrade und Grenzwert**

GRAFIK 7



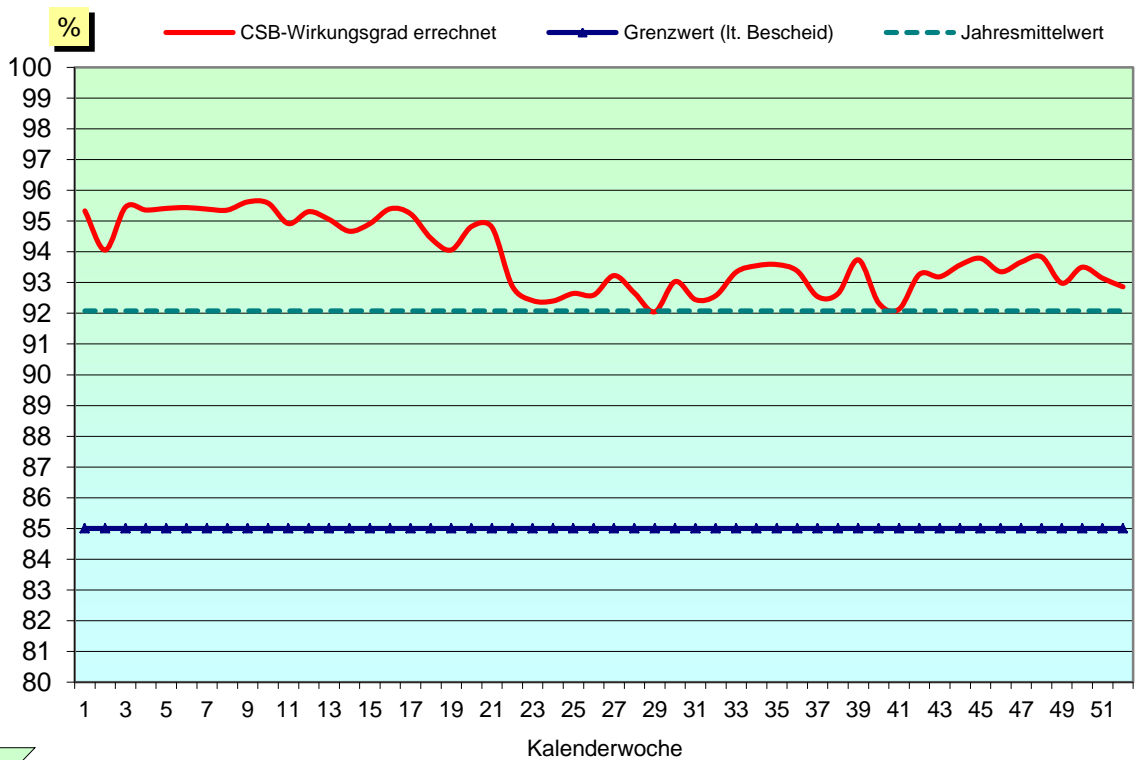
CSB - Ablaufkonzentrationen und Grenzwert

GRAFIK 8



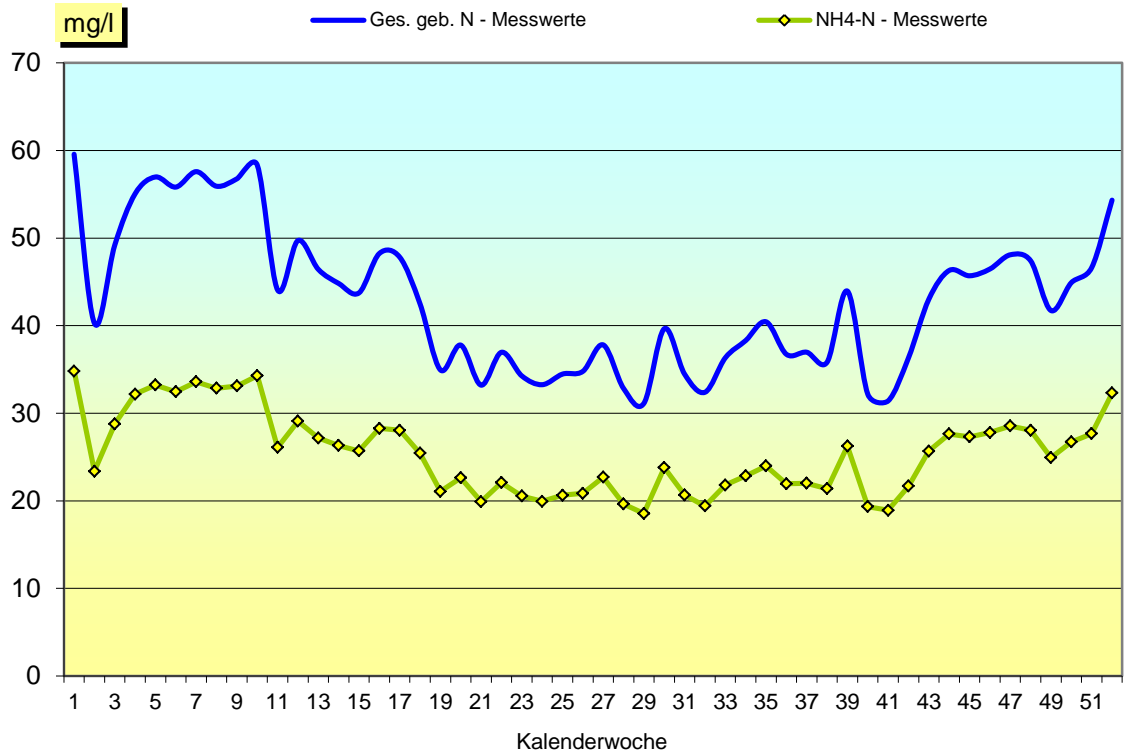
CSB - Wirkungsgrade und Grenzwert

GRAFIK 9



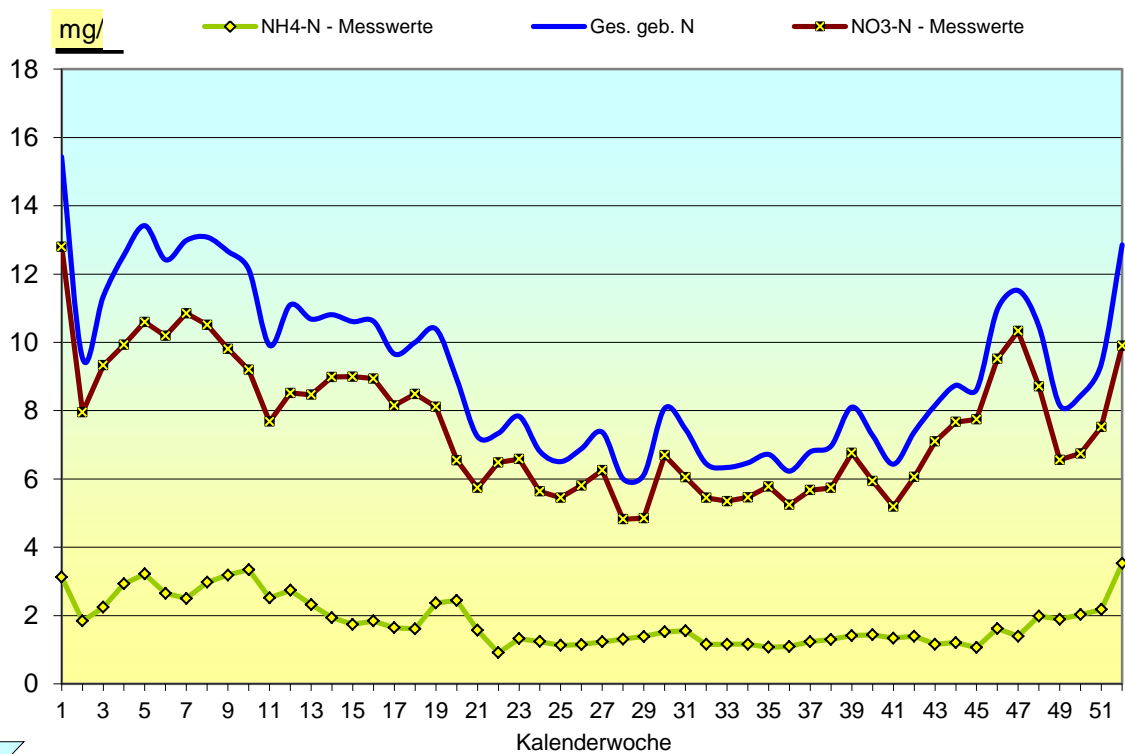
Stickstoff - Zulaufkonzentrationen

GRAFIK 10



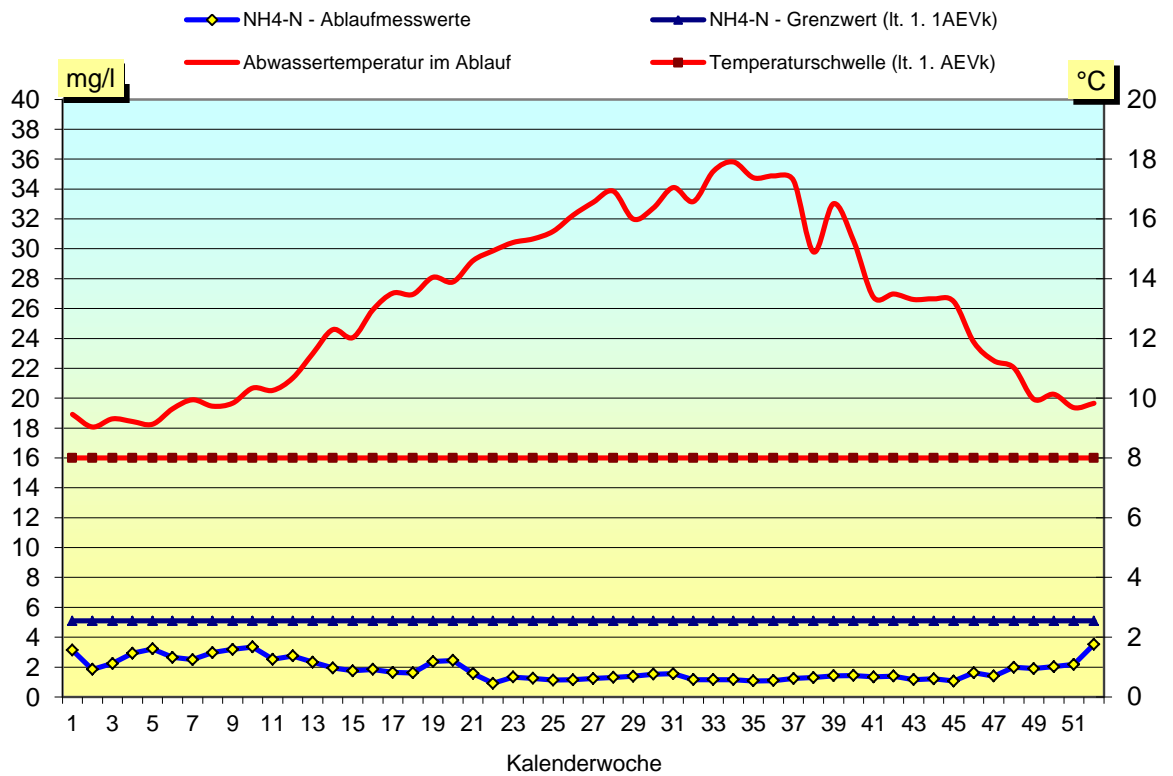
Stickstoff - Ablaufkonzentrationen

GRAFIK 11



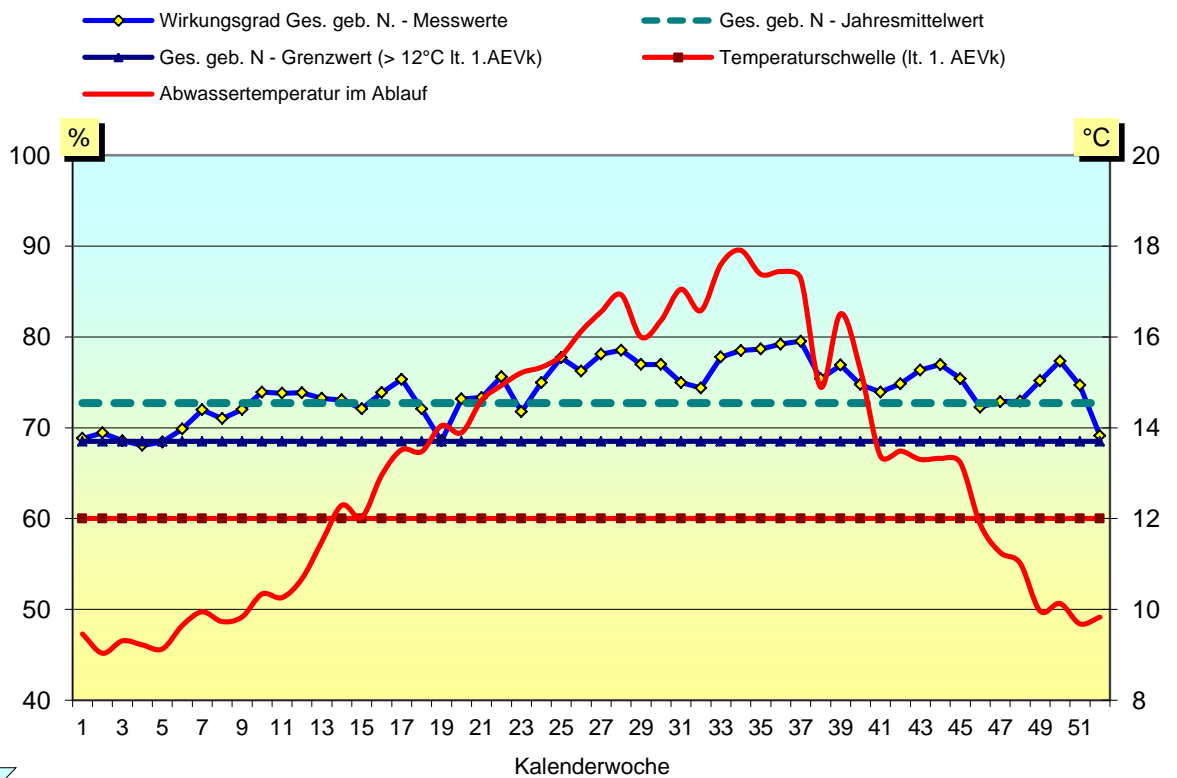
GRAFIK 12

NH4-N - Ablaufkonzentrationen und Grenzwert



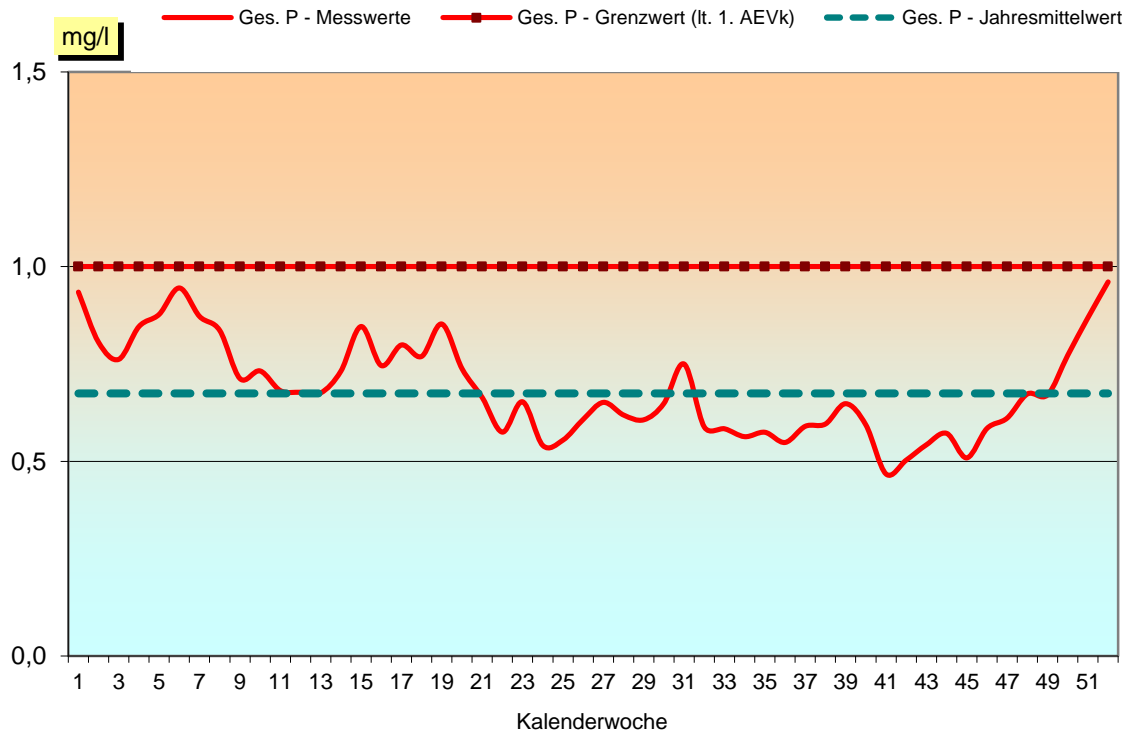
GRAFIK 13

Stickstoff- Wirkungsgrade und Grenzwert



Phosphor - Ablaufkonzentrationen und Grenzwerte

GRAFIK 14



Abwassertemperatur Ablauf

GRAFIK 15

